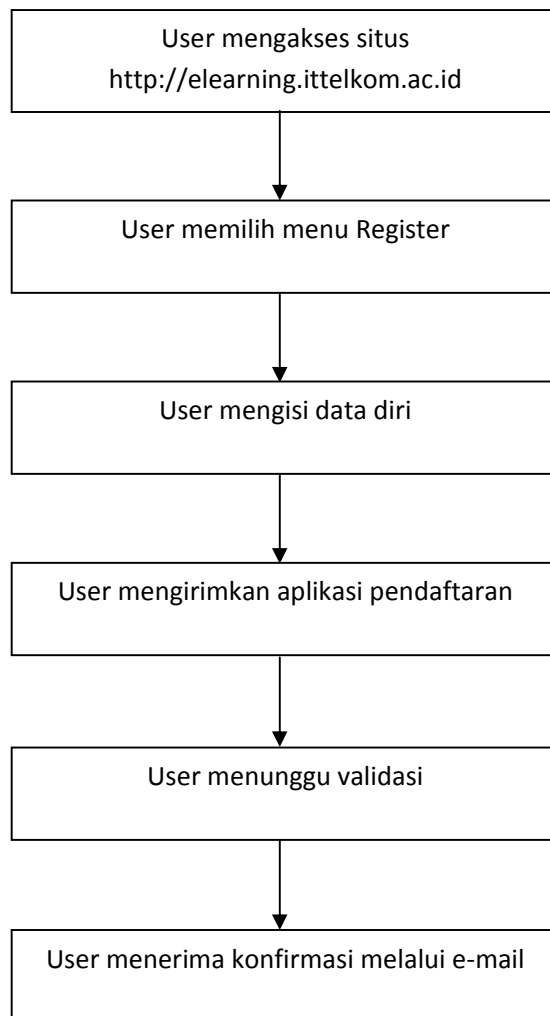


## Standard Operational Procedure (SOP)

### 1. Daftar Prosedur Bagi Mahasiswa

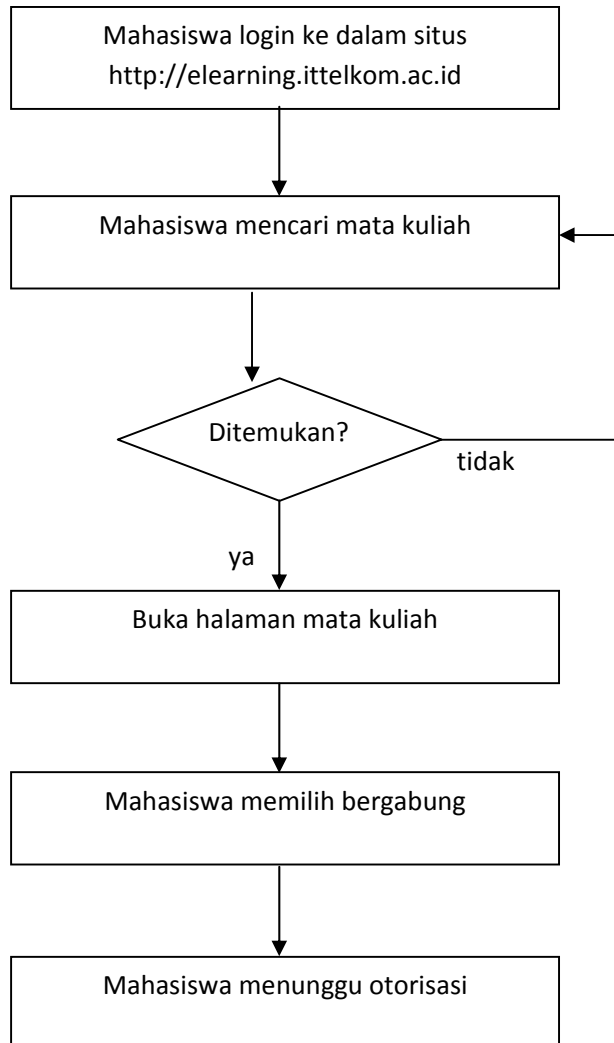
#### a) Prosedur Pendaftaran User

1. User mengakses situs <http://elearning.ittelkom.ac.id> menggunakan web browser
2. User memilih menu Register
3. User mengisi data diri
4. User mengirimkan aplikasi pendaftaran
5. User menunggu validasi
6. User menerima konfirmasi melalui e-mail



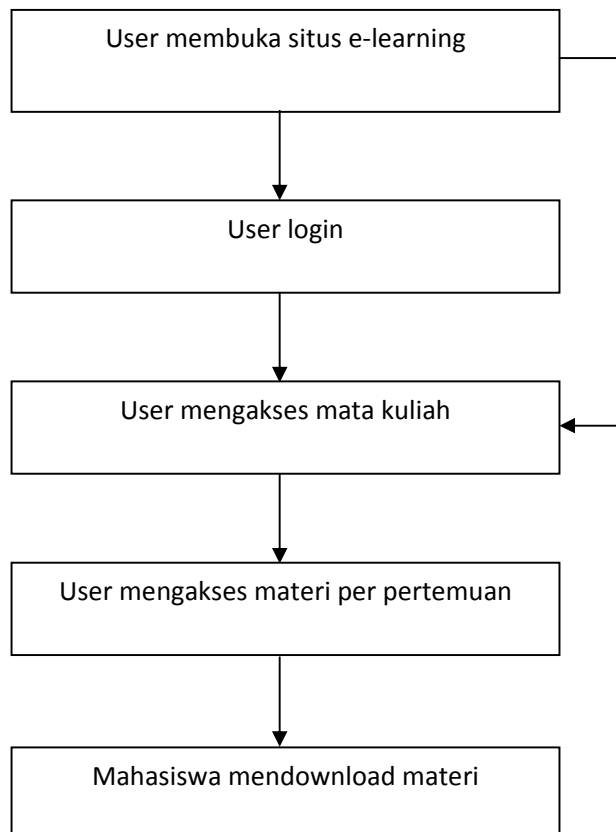
b) Prosedur Mengikuti Kuliah Online

1. Mahasiswa login ke dalam situs <http://elearning.ittelkom.ac.id>
2. Mahasiswa mencari mata kuliah yang ada di dalam situs e-learning menggunakan fasilitas pencarian
3. Mahasiswa membuka halaman web sebuah mata kuliah
4. Mahasiswa memilih menu Gabung
5. Mahasiswa menunggu otorisasi oleh dosen yang mengampu mata kuliah tersebut



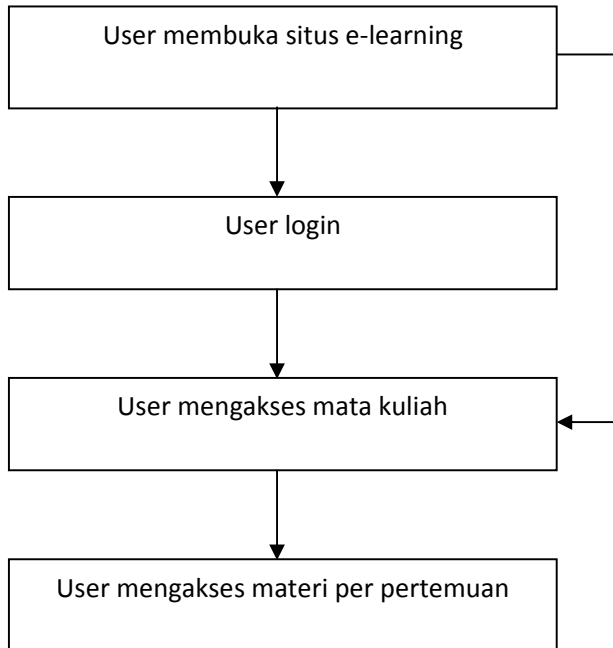
c) Prosedur Download

1. Mahasiswa
  - a. Membuka situs <http://elearning.itelkom.ac.id> atau
  - b. Login ke situs <http://elearning.itelkom.ac.id>
2. Mengakses mata kuliah
3. Mahasiswa membuka materi per pertemuan
4. Mahasiswa men-download materi kuliah pertemuan tersebut



d) Prosedur Melihat Isi Mata Kuliah

1. Mahasiswa
  - a. Membuka situs <http://elearning.ittelkom.ac.id> atau
  - b. Login ke situs <http://elearning.ittelkom.ac.id>
2. Mengakses mata kuliah
3. Mahasiswa membuka materi per pertemuan



## 2. Daftar Prosedur Bagi Dosen

### a) Prosedur Pendaftaran

1. Dosen mengakses situs <http://elearning.ittelkom.ac.id> menggunakan web browser
2. Dosen memilih menu Register
3. Dosen mengisi data diri
4. Dosen mengirimkan aplikasi pendaftaran
5. Dosen menunggu validasi
6. Dosen menerima konfirmasi melalui e-mail

