

SISTEMA SEGNALETICO PER VEICOLI E MEZZI OPERATIVI IN LENTO MOVIMENTO SULLE CARREGGIE AUTOSTRADALI A DUE CORSIE

SISTEMA SEGNALETICO PER VEICOLI E MEZZI OPERATIVI IN LENTO MOVIMENTO SULLE CARREGGIE AUTOSTRADALI A TRE CORSIE

A/Norme di impiego

- 1) Lo speciale segnale di grandi dimensioni (Fig. 1) **costituisce un mezzo di segnalamento facoltativo** da impiegarsi, congiuntamente o in alternativa agli ordinari schemi segnaletici, nei casi di cantiere mobile o per lavori di piccola manutenzione che occupino brevemente la carreggiata. Normalmente il segnale in questione è sopportato da idonea struttura trainabile ("carrello"). Il "carrello-segnaletico" è già stato omologato da questo Ministero.
- 2) Il carrello può essere agganciato direttamente ai mezzi di lavoro o alla macchina operatrice. Nel caso di agganciamento ad altro veicolo, questo deve seguire il mezzo alla distanza di non oltre 20-25 metri.
- 3) In tutte le fasi non operative precedenti o successive all'impiego, il carrello deve spostarsi lungo l'autostrada con i lampeggiatori disattivati e con il pannello segnalatore in posizione ripiegata.
- 4) Ai fini della sicurezza sia del traffico, sia del personale di manovra, l'attivazione e la disattivazione del carrello segnalatore, come pure ogni eventuale adeguamento della segnaletica del carrello stesso alla specifica situazione devono avvenire sempre sulla banchina di sosta, o, in mancanza, su una piazzuola o su altra area preclusa alla normale circolazione dei veicoli.
- 5) Il pericolo costituito dal carrello **deve** essere sempre preavvisato mediante il segnale di cui alla Fig. 2, oppure 2/a che verrà posizionato, in maniera da essere avvistabile a congrua distanza, sul retro di un veicolo occupante la banchina di sosta. **E' ritenuta "congrua" quella distanza che consente ai conducenti una normale manovra di decelerazione in rapporto alla velocità che gli stessi possono mantenere, sia in via "legale" che in via di fatto, sulla tratta stradale considerata.**
- 6) Il segnale di Fig. 3 **deve sempre essere utilizzato**, ad integrazione dei segnali di cui alle Figg. 1, 2, 2/a per preavvisare dell'esistenza di una tratta autostradale interessata dall'ingombro dei veicoli operativi in lento movimento.
- 7) In ogni caso l'impiego dello speciale segnale (Fig. 1) e dei suoi complementi (Figg. 2, 2/a e 3) - in alternativa agli ordinari schemi segnaletici - è soggetto alla prudente e responsabile preventiva valutazione dell'esercente dell'autostrada. E' esclusa la possibilità di impiego nel caso che i lavori avvengano in galleria. In tale caso si ricorrerà tassativamente ai correnti schemi segnaletici.

B/Descrizione dello speciale segnale luminoso di grandi dimensioni. (Fig. 1)

- 1) L'apparecchiatura segnaletica è montata su una struttura portante, saldata su telaio di base, avente una larghezza di 2200 mm ed un'altezza di 3600 mm.
- 2) Su tale struttura sono applicati pannelli con strisce di pellicola rifrangente ad alta intensità luminosa, di colore bianco e rosso, disposte obliquamente a 45°. Le strisce hanno passo di 0,5 m.
- 3) Nella parte superiore della struttura vi è il segnale di cui all'art. 67 del Regolamento del C.d.S., di diametro pari a 1,5 m, completamente riflettore ad alta intensità luminosa.
- 4) Tale disco è orientabile attorno all'asse centrale in guisa da realizzare entrambi i possibili orientamenti a 45 gradi. Un idoneo dispositivo di blocco eviterà indesiderati spostamenti dal posizionamento prescelto.
- 5) Nella parte inferiore della struttura vi è il segnale di cui all'art. 44 del Regolamento del C.d.S. di dimensioni maggiorate (lato 1,2 m) e completamente riflettore ad alta intensità luminosa.
- 6) L'impianto luminoso comprende n. 5 lampeggiatori gialli disposti come da figura, visibili a grandissima distanza e sempre in funzione durante l'operatività del segnale.

C/Preavviso mobile (Figg. 2 e 2/a)

- 1) Il preavviso di Fig. 2 è realizzato con la stessa struttura del segnale principale (Fig. 1) e porta, in alto, il segnale di "corsia chiusa" in luogo della freccia bidirezionale. Detto segnale di corsia chiusa deve essere del tipo adeguabile alle due situazioni relative alla chiusura della corsia di marcia o di quella di sorpasso.
- 2) Per il segnale di Fig. 2 valgono tutte le prescrizioni operative dettate per il segnale di Fig. 1, **salvo che esso deve essere sempre ubicato sulla corsia o banchina di sosta e comunque più a destra possibile e procedere - a distanza - di pari passo con l'avanzamento del segnale di Fig. 1.** Il segnale di Fig. 2 comprende il detto pannello di corsia chiusa realizzato interamente riflettore ad alta intensità, con fondo bianco e cornice nera.
- 3) Il preavviso di Fig. 2/a è d'uso alternativo a quello di Fig. 2, con le stesse identiche modalità, da riservarsi a quei casi in cui non sussistono problemi di visibilità o di andamento plano-altimetrico. Esso è equipaggiato anche con due lampeggiatori gialli di grande potenza (che non compaiono nella allegata figura 2/a per semplicità, dato che sono previsti esterni ed adiacenti al segnale).

D/Preavviso fisso (Fig. 3)

- 1) Nel preavviso fisso la combinazione di "estesa chilometrica" deve essere mantenuta la più limitata possibile, compatibilmente con l'estensione dell'intervento operativo. In nessun caso può superare la previsione operativa di ciascun giorno di effettivo lavoro. Anche questo segnale sarà a fondo bianco, cornice nera, e riflettore ad alta intensità.

Nota

Tutte le estese che compaiono nelle allegate figure 2, 2/a e 3 sono - per quanto sin qui detto - puramente indicative.

FIGURE CIRC. MIN. LL.PP. n. 1220 del 20/07/1983 E AUT. PROT. n. 2146 del 20/09/1989

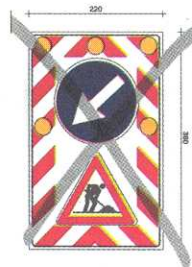


Figura 1
SEGNALATORE LUMINOSO MOBILE DI GRANDI DIMENSIONI (dimensioni in centimetri)

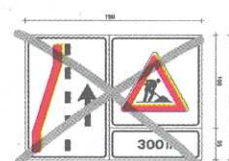


Figura 2a
COMPOSIZIONE DEL SEGNALE MOBILE DI PREAVVISO ALTERNATIVO A QUELLA DI Fig.2 (dimensioni in centimetri)



Nuova Figura 2
SEGNALE LUMINOSO DI PREAVVISO (dimensioni in centimetri)

- Triangolo: lato cm 120
- Segnale di corsie disponibili: cm 180 x 120
- Appendice: cm 180 x 35



Figura 2
SEGNALATORE MOBILE DI PREAVVISO (dimensioni in centimetri)



Figura 3
SEGNALE FISSO DI PREAVVISO AD INIZIO TRATTA (dimensioni in centimetri)



Nuova Figura 2a
COMPOSIZIONE ALTERNATIVA DEL SEGNALE MOBILE DI PREAVVISO DELLA NUOVA Fig. 2 (dimensioni in centimetri)

- Triangolo: lato cm 90
- Pannello superiore: cm 180 x 100
- Segnale di corsie disponibili: cm 180 x 120
- Appendice: cm 180 x 35



Figura II 399/a Art. 39
PRESEGNALE DI CANTIERE MOBILE
NERO = misure ridotte in cm
ROSSO = misure normali in cm

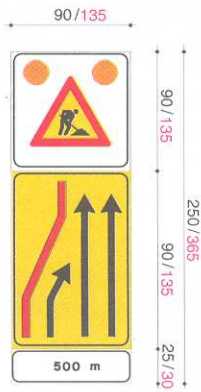


Figura II 399/a Art. 39
PRESEGNALE DI CANTIERE MOBILE
Fig. II 399/a con le medesime condizioni di impiego.
NERO = misure ridotte in cm
ROSSO = misure normali in cm

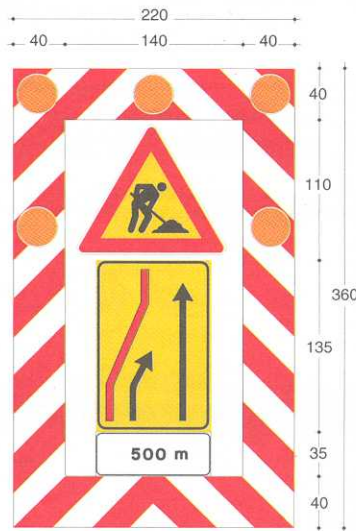


Figura II 400 Art. 39
SEGNALE MOBILE DI PREAVVISO
(dimensioni in centimetri)



Figura 3
SEGNALE FISSO DI PREAVVISO AD INIZIO TRATTA
(dimensioni in centimetri)



Figura II 399/b Art. 32
PRESEGNALE DI CANTIERE MOBILE
È una composizione alternativa del segnale di Fig. II 399/a con le medesime condizioni di impiego.
NERO = misure ridotte in cm
ROSSO = misure normali in cm

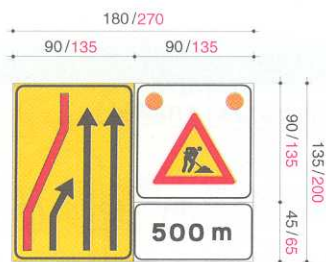


Figura II 399/b Art. 32
PRESEGNALE DI CANTIERE MOBILE
È una composizione alternativa del segnale di Fig. II 399/a con le medesime condizioni di impiego.
NERO = misure ridotte in cm
ROSSO = misure normali in cm

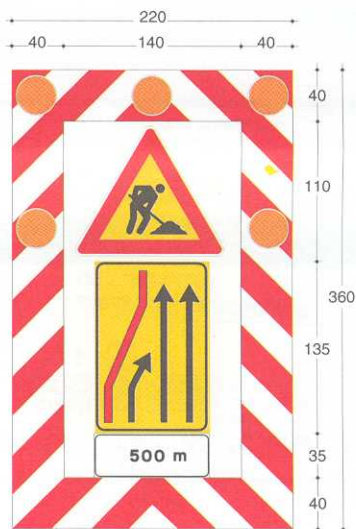


Figura II 400 Art. 39
SEGNALE MOBILE DI PREAVVISO
(dimensioni in centimetri)

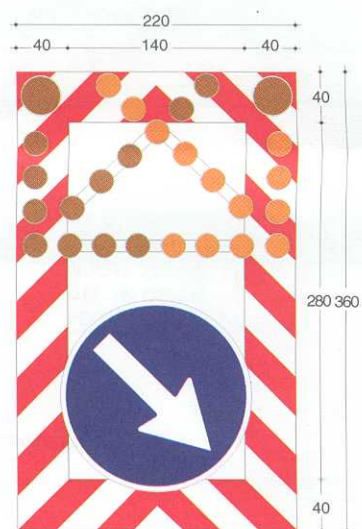


Figura II 401 Art. 39
SEGNALE MOBILE DI PROTEZIONE
(dimensioni in centimetri)

SEGNALETICA ORIZZONTALE TEMPORANEA Art. 35 del Regolamento di Esecuzione e Attuazione Nuovo C.d.S.

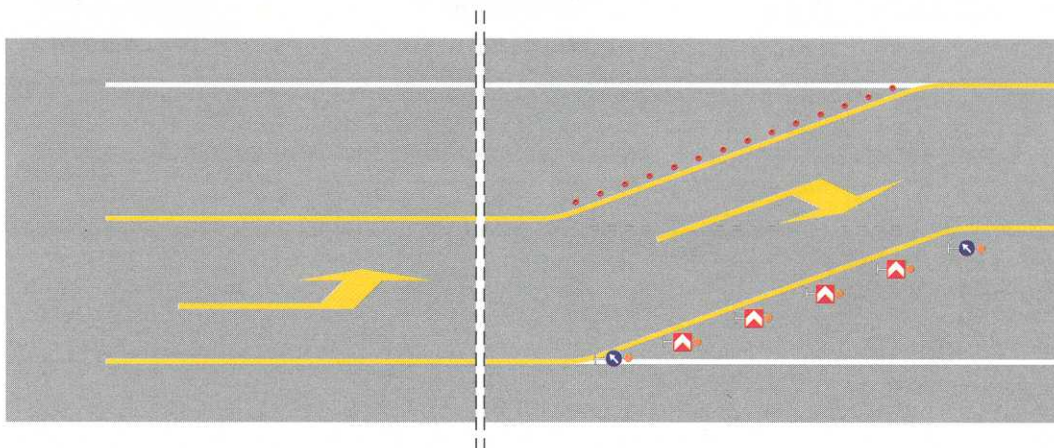
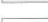




Figura II 393/b Art. 32
DEVIAZIONE PER CORSIA CHIUSA
Dispositivo di sbarramento di corsia chiusa mediante impiego di delineatori modulari di curva provvisoria e di segnali
* PASSAGGIO OBBLIGATORIO A...*

SEGNALETICA ORIZZONTALE TEMPORANEA

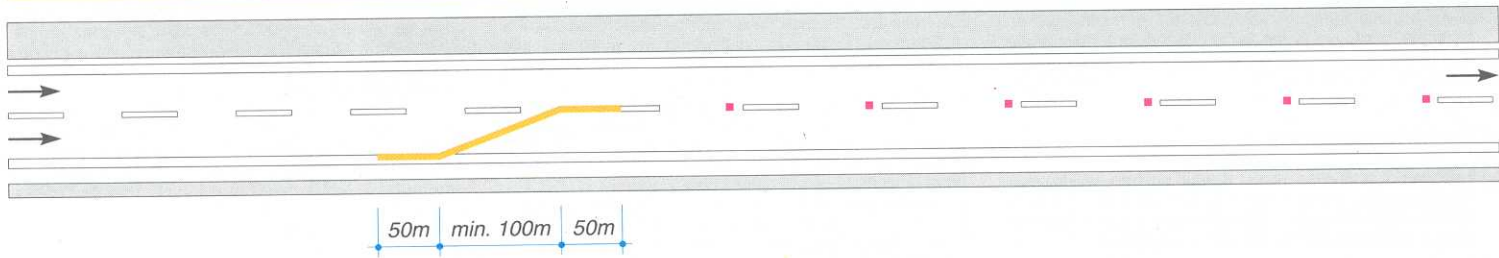
Art. 35 del Regolamento di Esecuzione e Attuazione Nuovo C.d.S.

LEGENDA

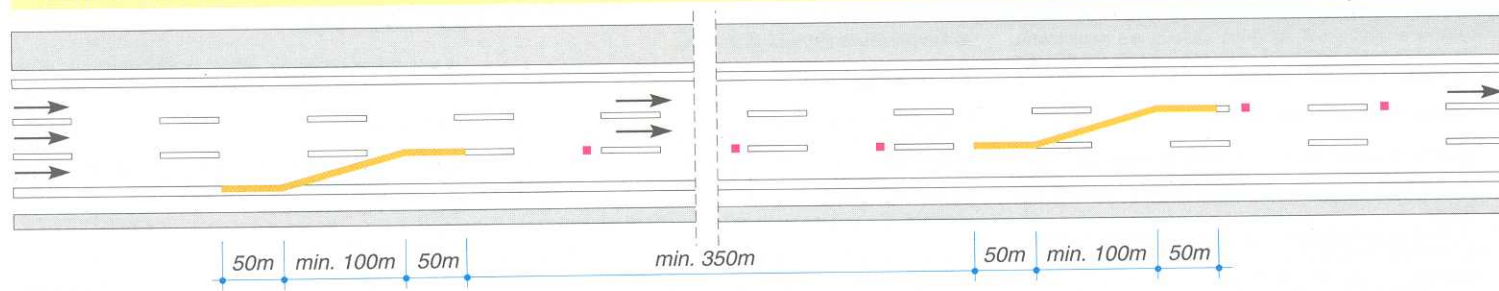
-  Spartitraffico e banchina
-  Striscia bianca esistente
-  Striscia bianca coperta o cancellata

-  Nuova striscia gialla da 15 cm
-  Delineatori flessibili
-  Senso di marcia
-  Particolare Striscia di Margine in cm

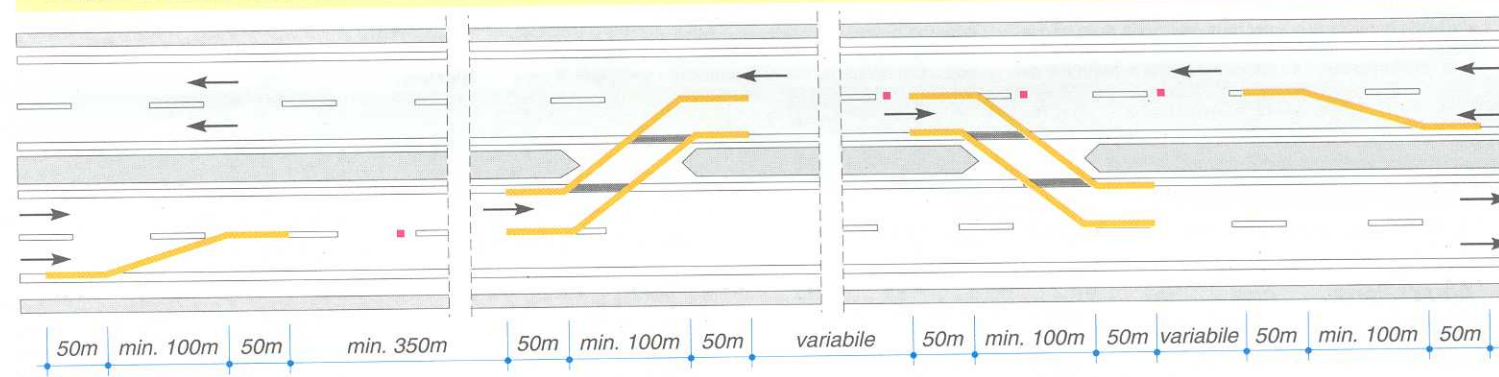
Tav. 1 - CHIUSURA CORSIA DI MARCIA SU CARREGGIATA A 2 CORSIE



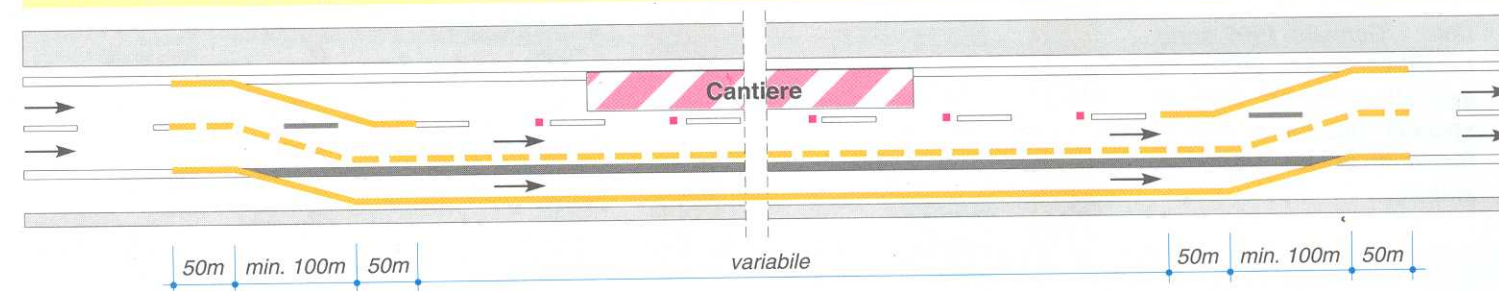
Tav. 2 - CHIUSURA CORSIE DI MARCIA SU CARREGGIATA A 3 CORSIE



Tav. 3 - DEVIAZIONE CON UNA SOLA CORSIA PER CIASCUN SENSO DI MARCIA



Tav. 4 - FLESSO PER CHIUSURA CORSIA DI SORPASSO



Tav. 5 - DEVIAZIONE DI DUE CORSIE SU AUTOSTRADA A SEI CORSIE

