



Técnica: Blusa em crochê-filé

BR871/05

Criação e execução: Coats Corrente

Tamanho: 36/38

Material:

- linha **Camila** (nov. de 1000m): 2 novelos na cor branca;
- agulha para crochê **Corrente Milward** de 1,75mm;
- lantejoulas contas e miçangas;
- lastex

Abreviaturas e pontos utilizados:

ag. - agulha; **arrem.** - arrematar; **carr.** - carreira; **j.** - juntos; **nov.** - novelo; **p.** - ponto; **trab.** - trabalhar.; **corr.** - correntinha; **p.b.** - ponto baixo; **p.bx.** - ponto baixíssimo, **p.a.** - ponto alto - **p.a.d.** - ponto alto duplo.

Execução:

Costas: monte 151 corr. e siga o gráfico das costas. Lembre-se de, no começo de cada carr., fazer 3 corr. no lugar do 1º p.a.

Frente: Trab. igual às costas até a carr. 59. Depois, siga gráfico do decote da frente.

Mangas: faça uma corrente de 106 corr. e siga o gráfico da manga, completando a lateral da manga em sentido contrário: o asterisco indica o ponto igual dos dois lados e, a partir dele, trabalhar igual ao outro lado em sentido contrário. Trab. a segunda manga em sentido contrário da primeira.

Montagem e acabamento:

Junte frente e costas pelo direito e feche ombros e lados com p.b., pegando as duas peças. Feche as mangas e monte-as nas cavas da mesma forma. Arremate toda a volta do decote e das mangas com 1 carr. de p.b. Por último, na frente, aplique as lantejoulas com as miçangas em cada quadradinho de 4 p.a. do motivo da rosa, ou como preferir. Prepare dois cordões com as contas, faça um laço e prenda nas mangas. Prenda lastex na barra das mangas.

Gráfico das costas

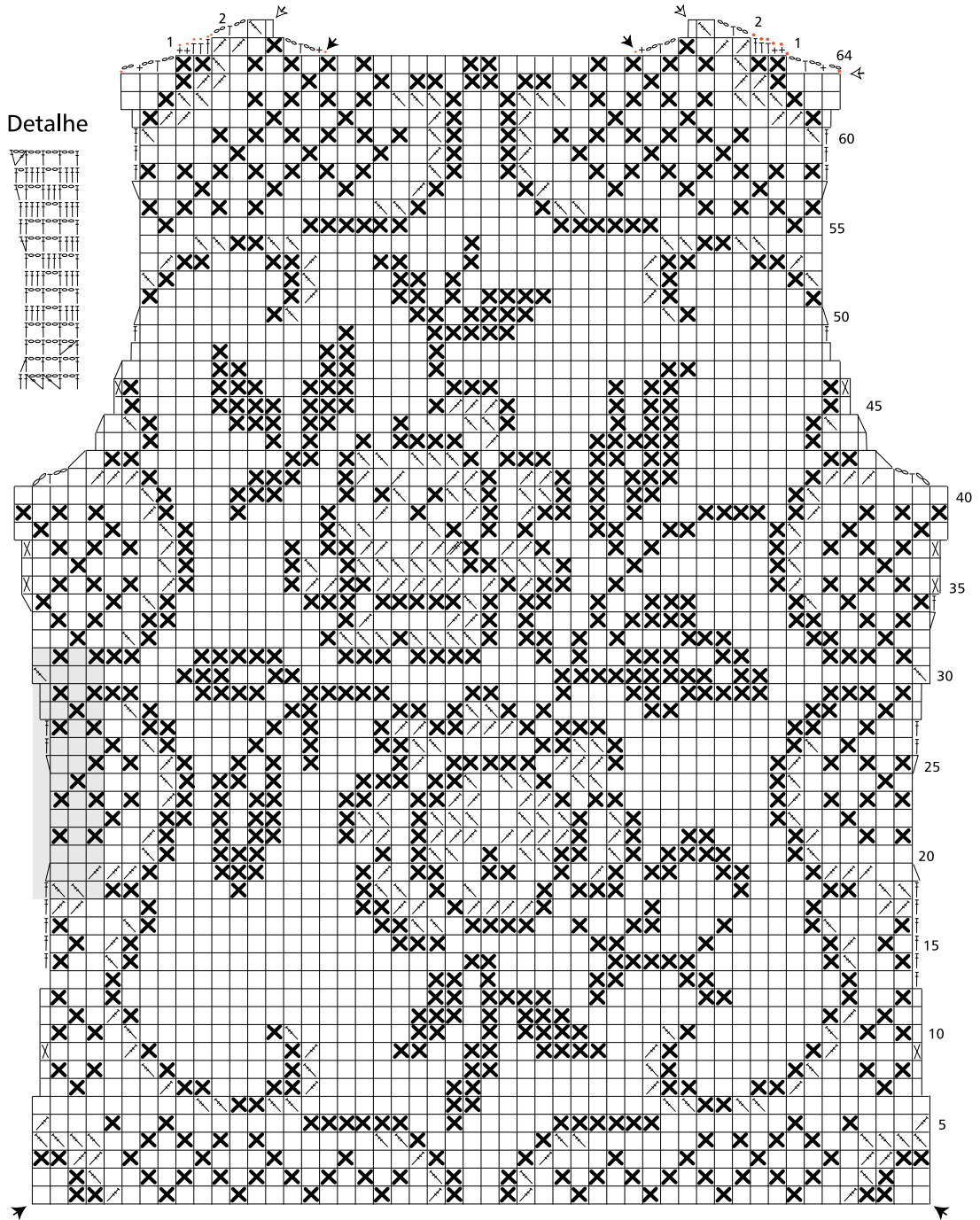


Gráfico do decote da frente

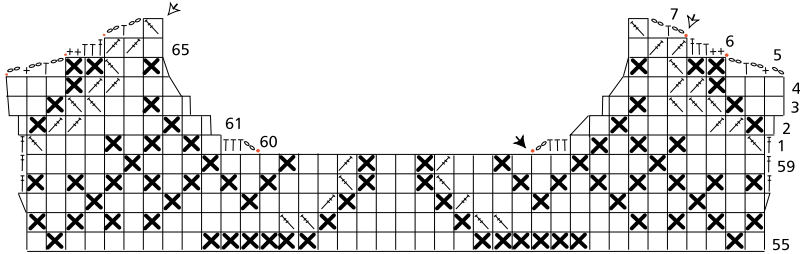
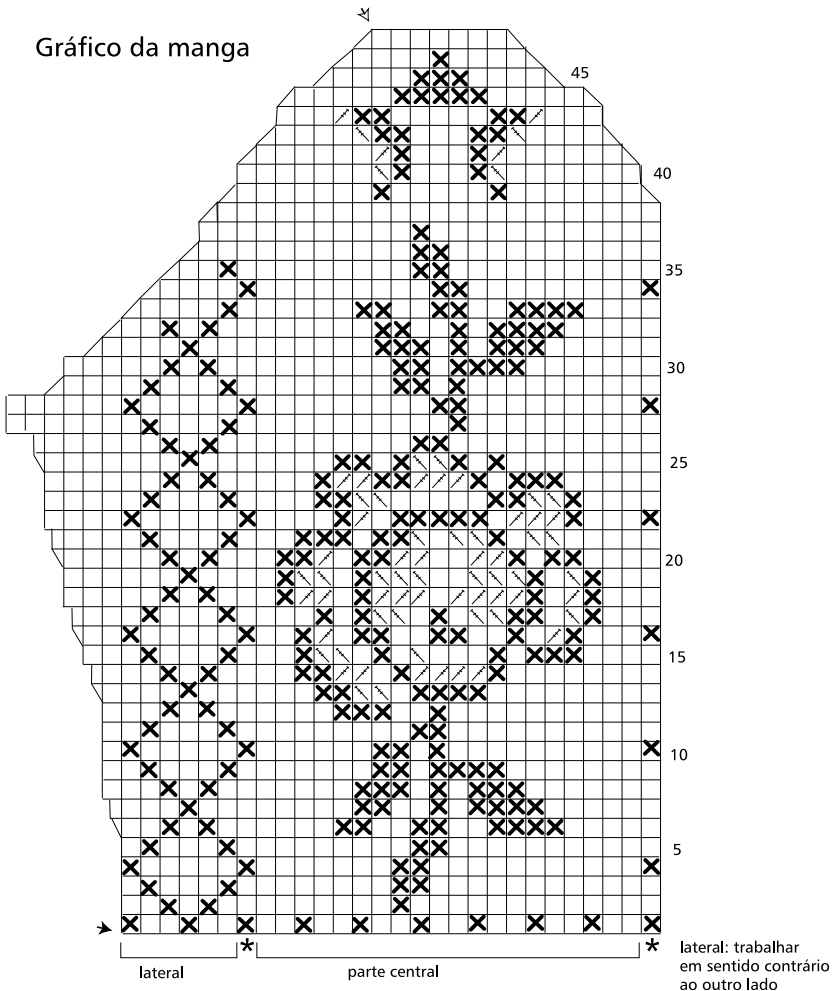


Gráfico da manga



Chave de sinais

- = 1 p.a, 2 corr., 1 p.a.
- ⊗ = 4 p.a.
- ∧ = 2 p.a. arrem. juntos com 2 p. entre eles na base
- ▭ = 1 p.a, 1 corr., 1 p.a.
- ⊗ = 3 p.a.
- ∧ = 2 p. a. arrem. juntos
- ∇ = 2 p.a. feitos num p.
- = p.bx.
- = corr.
- ⊕ = p.b.
- ⊥ = p.a.
- = início do trabalho

