

Prontuario de información geográfica municipal de los Estados Unidos Mexicanos

Tixtla de Guerrero, Guerrero
Clave geoestadística 12061

2009

Prontuario de información geográfica municipal de los Estados Unidos Mexicanos
Tixtla de Guerrero, Guerrero

Ubicación geográfica

Coordenadas	Entre los paralelos 17° 28' y 17° 44' de latitud norte; los meridianos 99° 15' y 99° 28' de longitud oeste; altitud entre 900 y 2 300 m.
Colindancias	Colinda al norte con los municipios de Eduardo Neri y Mártir de Cuilapan; al este con los municipios de Mártir de Cuilapan, Zitlala, Chilapa de Álvarez y Mochitlán; al sur con los municipios de Mochitlán y Chilpancingo de los Bravo; al oeste con los municipios de Chilpancingo de los Bravo y Eduardo Neri.
Otros datos	Ocupa el 0.60% de la superficie del estado. Cuenta con 62 localidades y una población total de 37 300 habitantes http://mapserver.inegi.org.mx/mgn2k/ ; 31 de agosto de 2009.

Fisiografía

Provincia	Sierra Madre del Sur (100%)
Subprovincia	Cordillera Costera del Sur (100%)
Sistema de topofomas	Sierra de cumbres tendidas (59.58%), Sierra alta compleja (34.49%), Llanura con lomerío (5.33%) y Lomerío con cañadas (0.6%)

Clima

Rango de temperatura	16 – 24°C
Rango de precipitación	800 – 1 300 mm
Clima	Semicálido subhúmedo con lluvias en verano, de humedad media (43.93%), semicálido subhúmedo con lluvias en verano, de mayor humedad (21.28%), semicálido subhúmedo con lluvias en verano, de menor humedad (16.65%), cálido subhúmedo con lluvias en verano, de menor humedad (8.64%), templado subhúmedo con lluvias en verano, de mayor humedad (7.59%), cálido subhúmedo con lluvias en verano, de mayor humedad (1.46%) y seco con lluvias en verano (0.45%)

Geología

Periodo	Cretácico (66.51%), Paleógeno (15.79%), Cuaternario (7.64%), Neógeno (4.91%) y Terciario (3.11%)
Roca	Ígnea extrusiva: toba intermedia-brecha volcánica intermedia (4.91%) y riolita-toba ácida (3.11%) Sedimentaria: caliza (53.86%), arenisca-conglomerado (15.79%) y lutita-arenisca (12.66%)
Sitios de interés	Suelo: aluvial (7.64%) Banco de Material: agregados Mina: yeso

Edafología

Suelo dominante	Leptosol (49.29%), Luvisol (42.73%), Phaeozem (3.06%), Vertisol (2.69%), y Chernozem (0.19%)
-----------------	--

Hidrografía

Región hidrológica	Balsas (64.2%) y Costa chica - Río verde (35.8%)
Cuenca	R. Balsas – Mezcala (64.2%) y R. Papagayo (35.8%)
Subcuenca	R. Balsas - San Juan (47.31%), R. Azul (35.8%), R. Huajapa (15.69%) y R. Tetlanapa (1.2%)
Corrientes de agua	Intermitentes: Atliaca y Huacapa
Cuerpos de agua	Intermitentes (0.09%): Laguna de Tixtla y El Palito Verde

Uso del suelo y vegetación

Uso del suelo	Agricultura (26.76%) y zona urbana (1.95%)
Vegetación	Bosque (57.68%), selva (9.43%), otro (3.18%) y pastizal (0.91%)

**Prontuario de información geográfica municipal de los Estados Unidos Mexicanos
Tixtla de Guerrero, Guerrero**

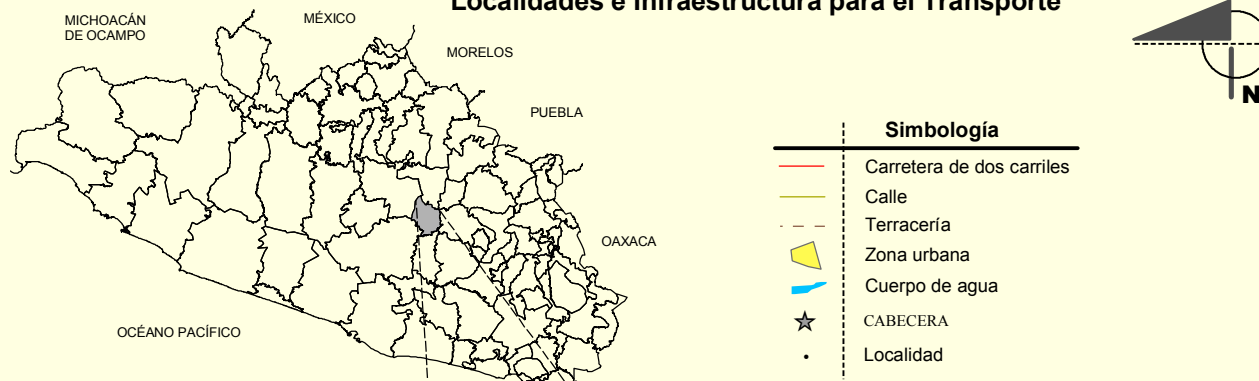
Uso potencial de la tierra

Agrícola	Para la agricultura mecanizada continua (5.82%) Para la agricultura manual continua (11.79%) Para la agricultura manual estacional (39.41%) No apta para la agricultura (42.98%)
Pecuario	Para el desarrollo de praderas cultivadas (5.82%) Para el aprovechamiento de la vegetación natural diferente del pastizal (36.72%) Para el aprovechamiento de la vegetación natural únicamente por el ganado caprino (40.96%) No apta para uso pecuario (16.5%)

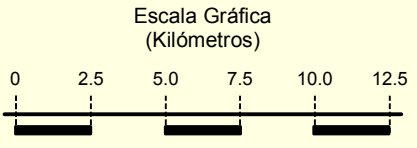
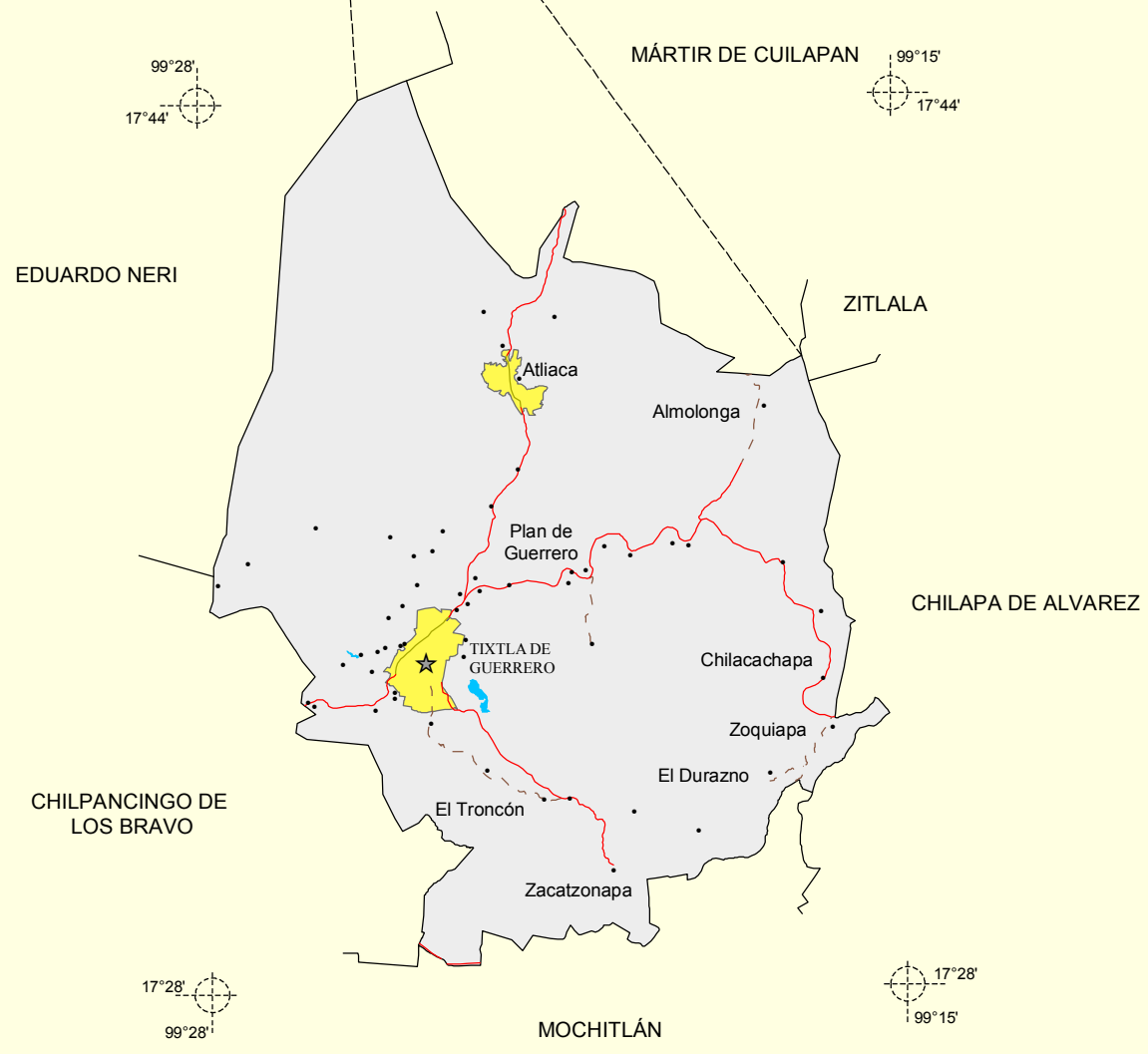
Zona urbana

Las zonas urbanas están creciendo sobre suelos del Cuaternario, rocas sedimentarias, ígneas extrusivas del Cretácico y Neógeno, en llanuras y sierras; sobre áreas donde originalmente había suelos denominados Phaeozem y Luvisol; tienen clima semicálido subhúmedo con lluvias en verano, de humedad media y cálido subhúmedo con lluvias en verano, de menor humedad; están creciendo sobre terrenos previamente ocupados por agricultura y bosques.

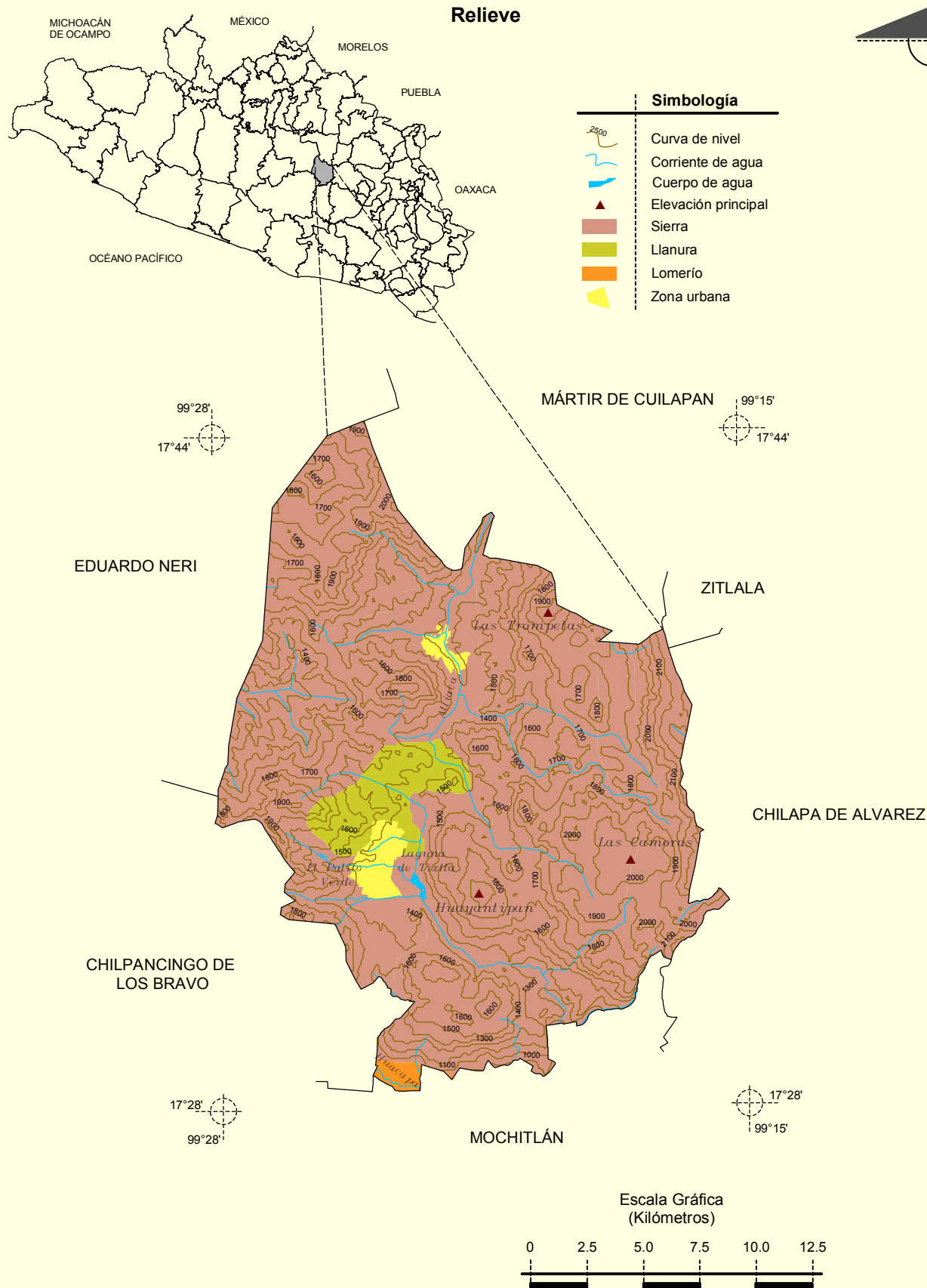
Localidades e Infraestructura para el Transporte



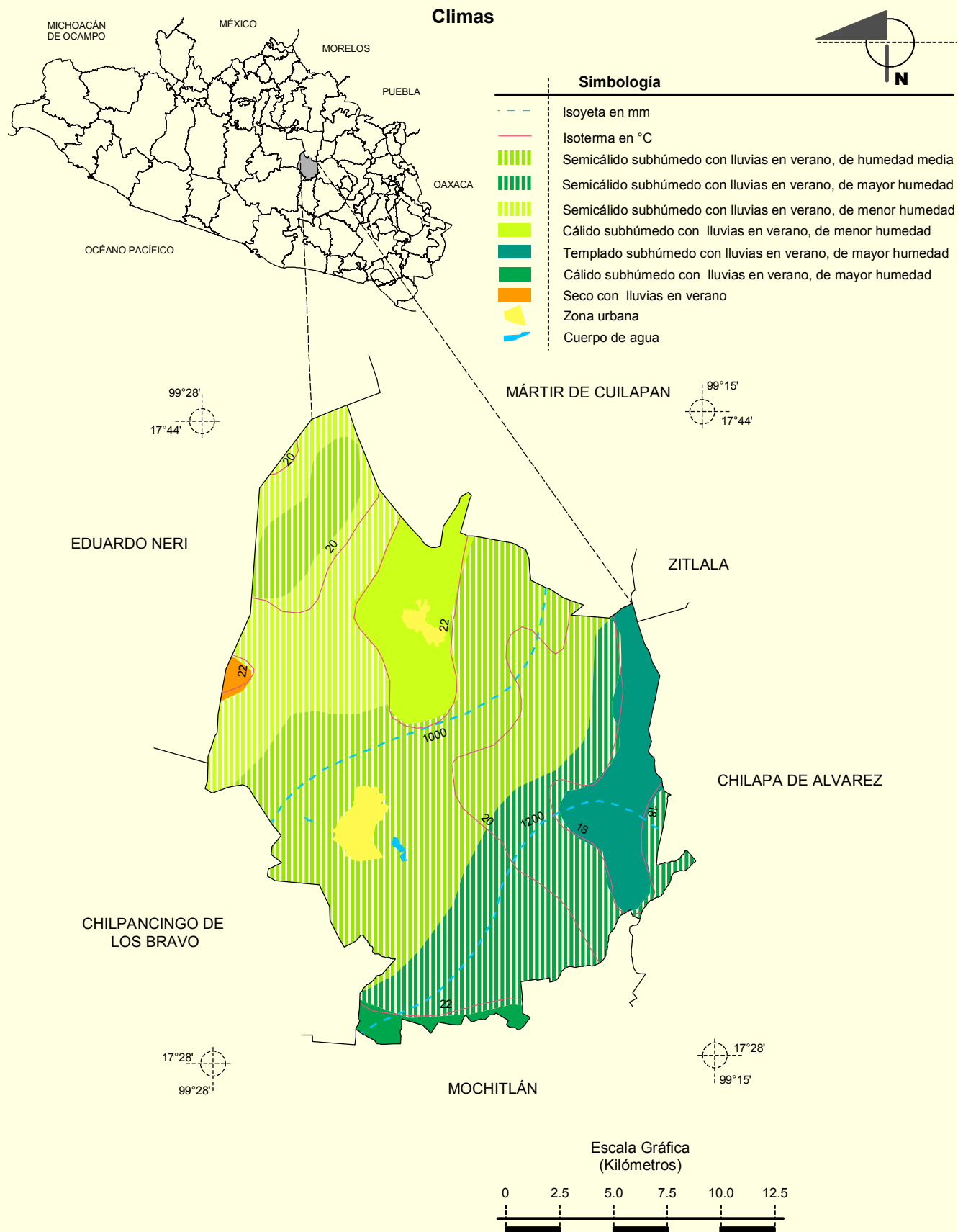
Simbología	
	Carretera de dos carriles
	Calle
	Terracería
	Zona urbana
	Cuerpo de agua
	CABECERA
	Localidad



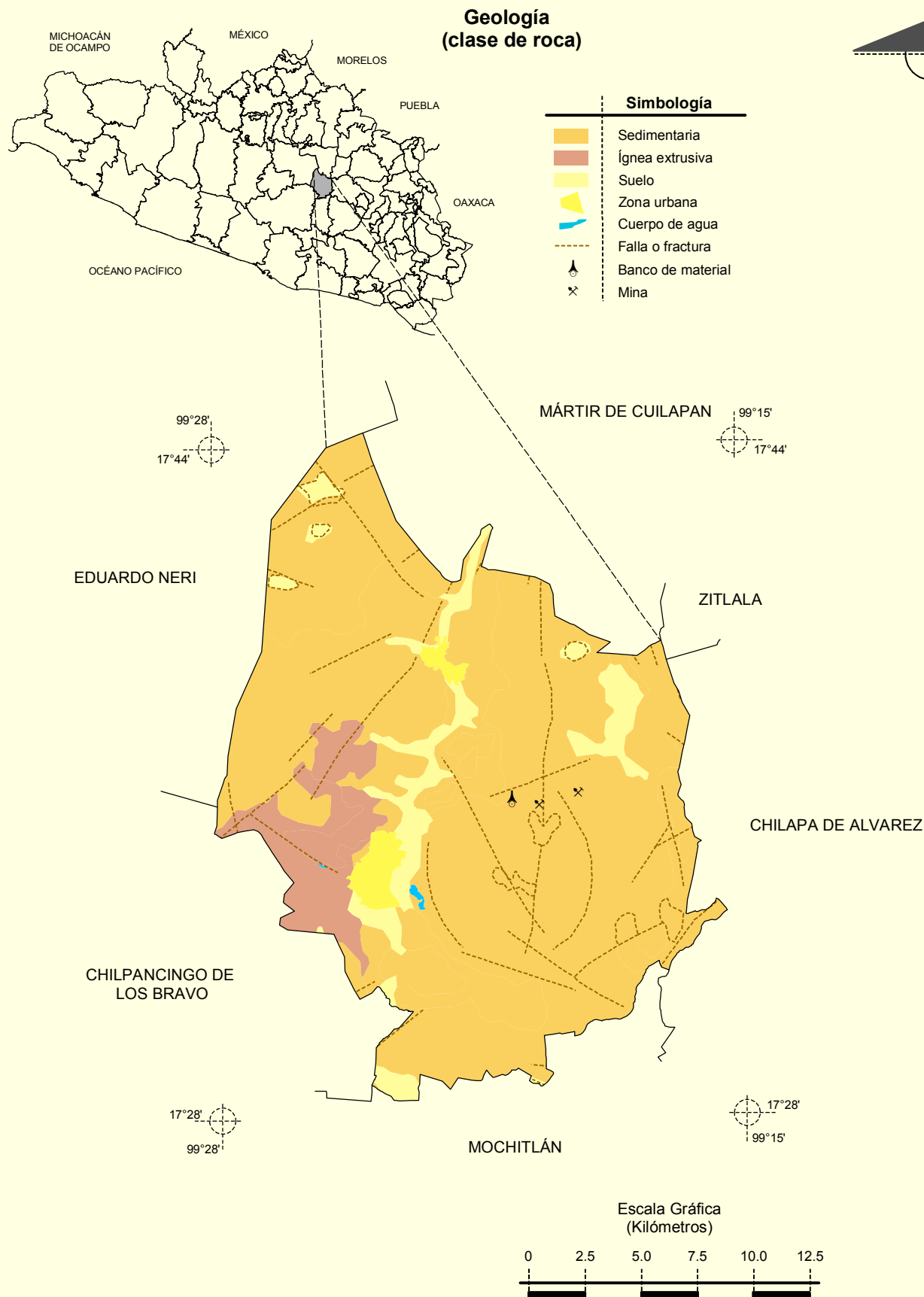
Fuente: INEGI. *Marco Geoestadístico Municipal 2005, versión 3.1.*
 INEGI. Información Topográfica Digital Escala 1:250 000 serie III.



Fuente: INEGI. *Marco Geoestadístico Municipal 2005, versión 3.1.*
 INEGI. Información Topográfica Digital Escala 1:250 000 serie III.
 INEGI. Continuo Nacional del Conjunto de Datos Geográficos de la Carta Fisiográfica 1:1 000 000, serie I.
 INEGI-CONAGUA. 2007. Mapa de la Red Hidrográfica Digital de México escala 1:250 000. México.

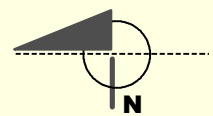
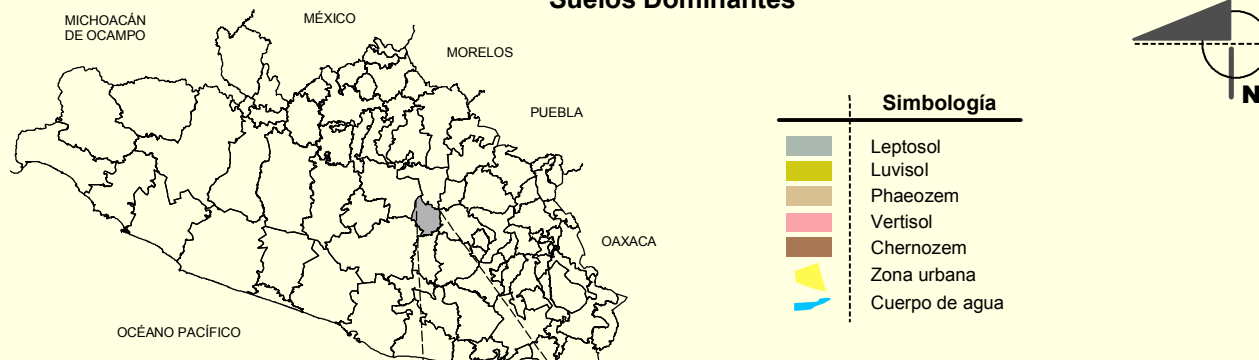


Fuente: INEGI. *Marco Geoestadístico Municipal 2005, versión 3.1.*
 INEGI. Continuo Nacional del Conjunto de Datos Geográficos de las Cartas de Climas, Precipitación Total Anual y Temperatura Media Anual 1:1 000 000, serie I.
 INEGI. Información Topográfica Digital Escala 1:250 000 serie III.

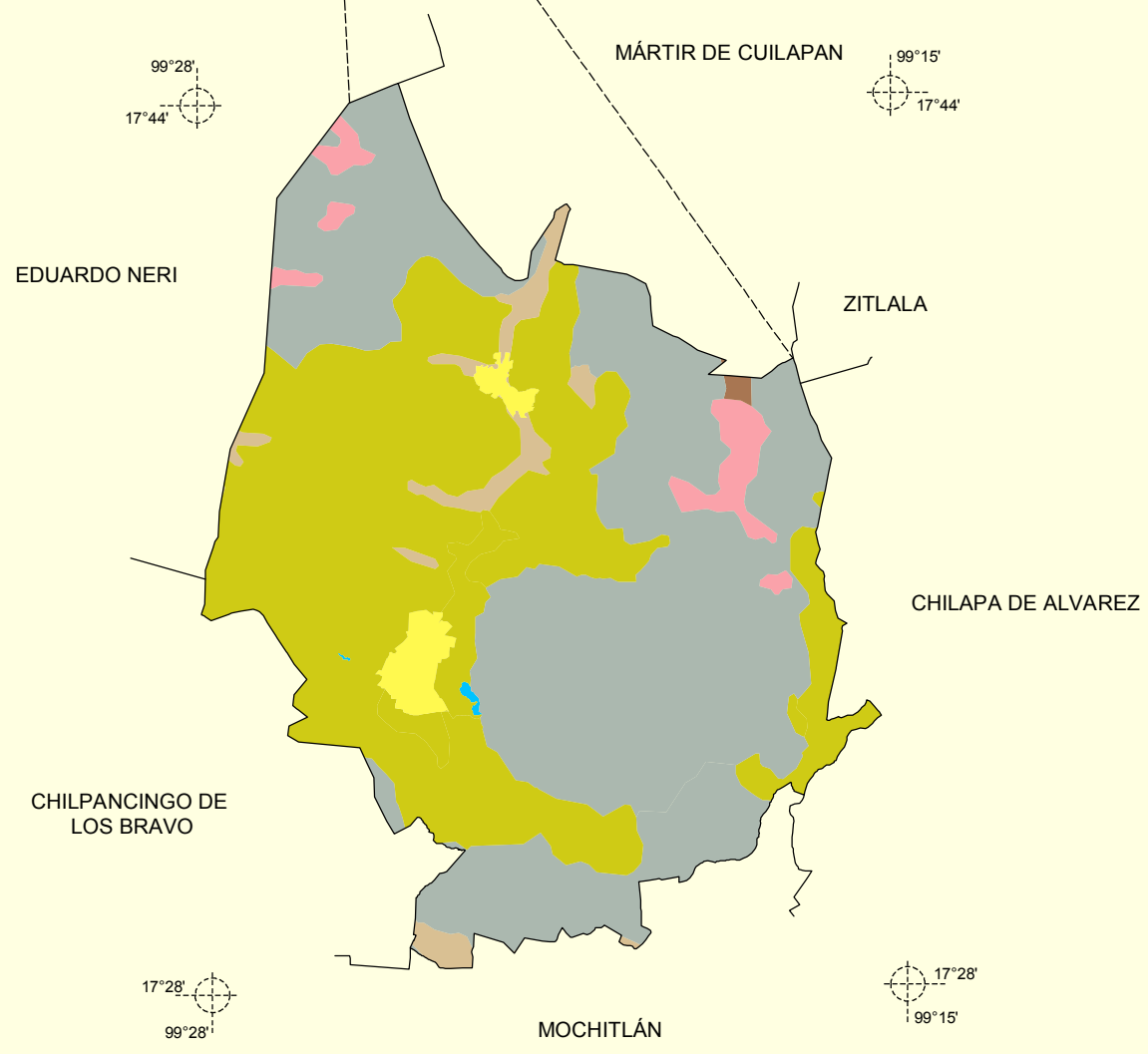


Fuente: INEGI. *Marco Geoestadístico Municipal 2005, versión 3.1.*
 INEGI. Continuo Nacional del Conjunto de Datos Geográficos de la Carta Geológica 1:250 000, serie I.
 INEGI. Información Topográfica Digital Escala 1:250 000 serie III.

Suelos Dominantes

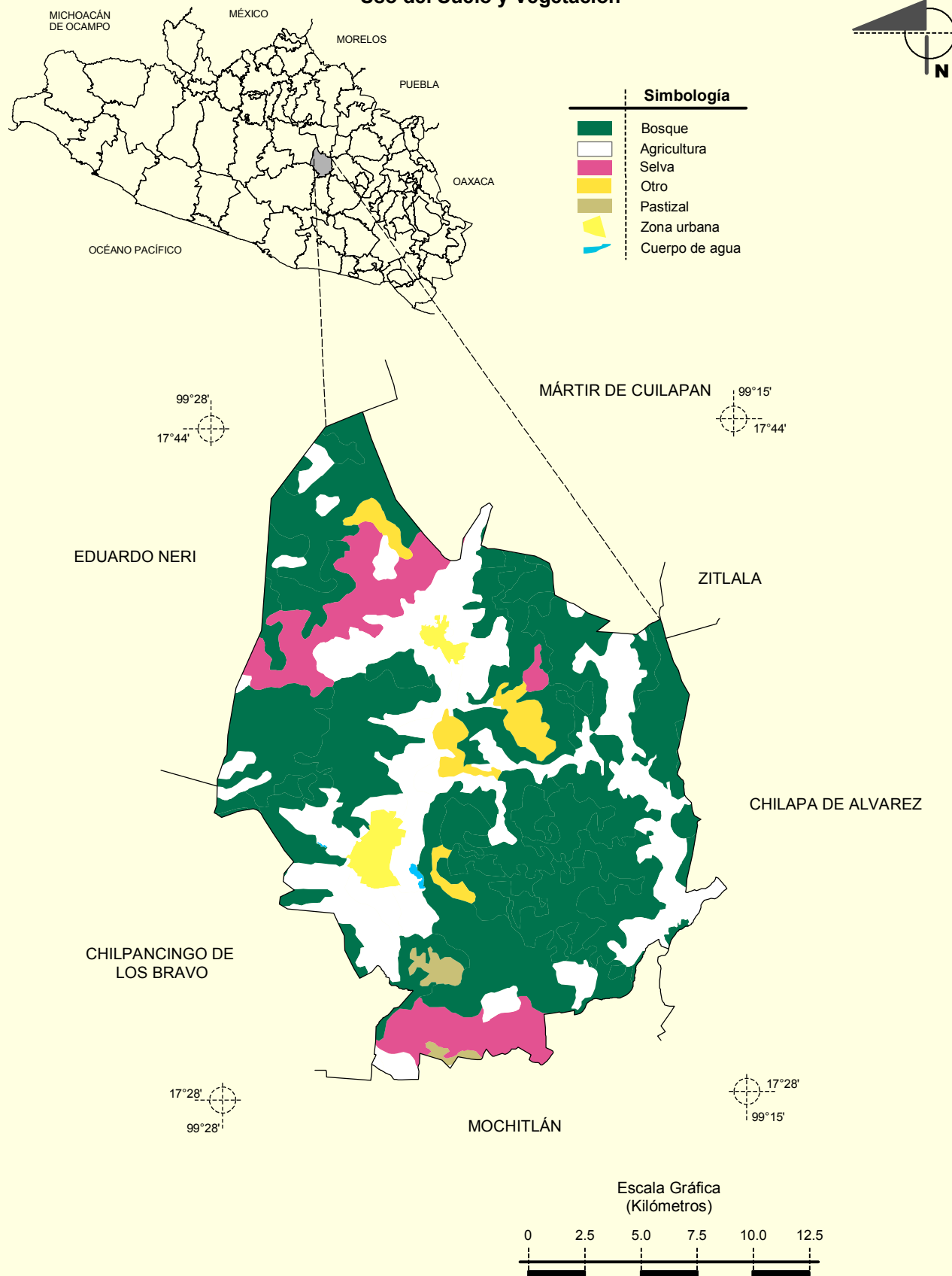


Simbología	
	Leptosol
	Luvisol
	Phaeozem
	Vertisol
	Chernozem
	Zona urbana
	Cuerpo de agua



Fuente: INEGI. *Marco Geoestadístico Municipal 2005, versión 3.1.*
 INEGI. Conjunto de Datos Vectorial Edafológico, Escala 1:250 000, Serie II (Continuo Nacional).
 INEGI. Información Topográfica Digital Escala 1:250 000, serie III.

Uso del Suelo y Vegetación



Fuente: INEGI. *Marco Geoestadístico Municipal 2005, versión 3.1.*
 INEGI. Conjunto de Datos Vectoriales de Uso del Suelo y Vegetación Serie III Escala 1:250 000.
 INEGI. Información Topográfica Digital Escala 1:250 000 serie III.