

### Nebenbetriebe an den Bundesautobahnen

- kombinierte Tank- / Rastanlage
- Autobahn
- Motol
- Raststätte
- Kiosk
- Tankstelle

### Zeichenerklärung

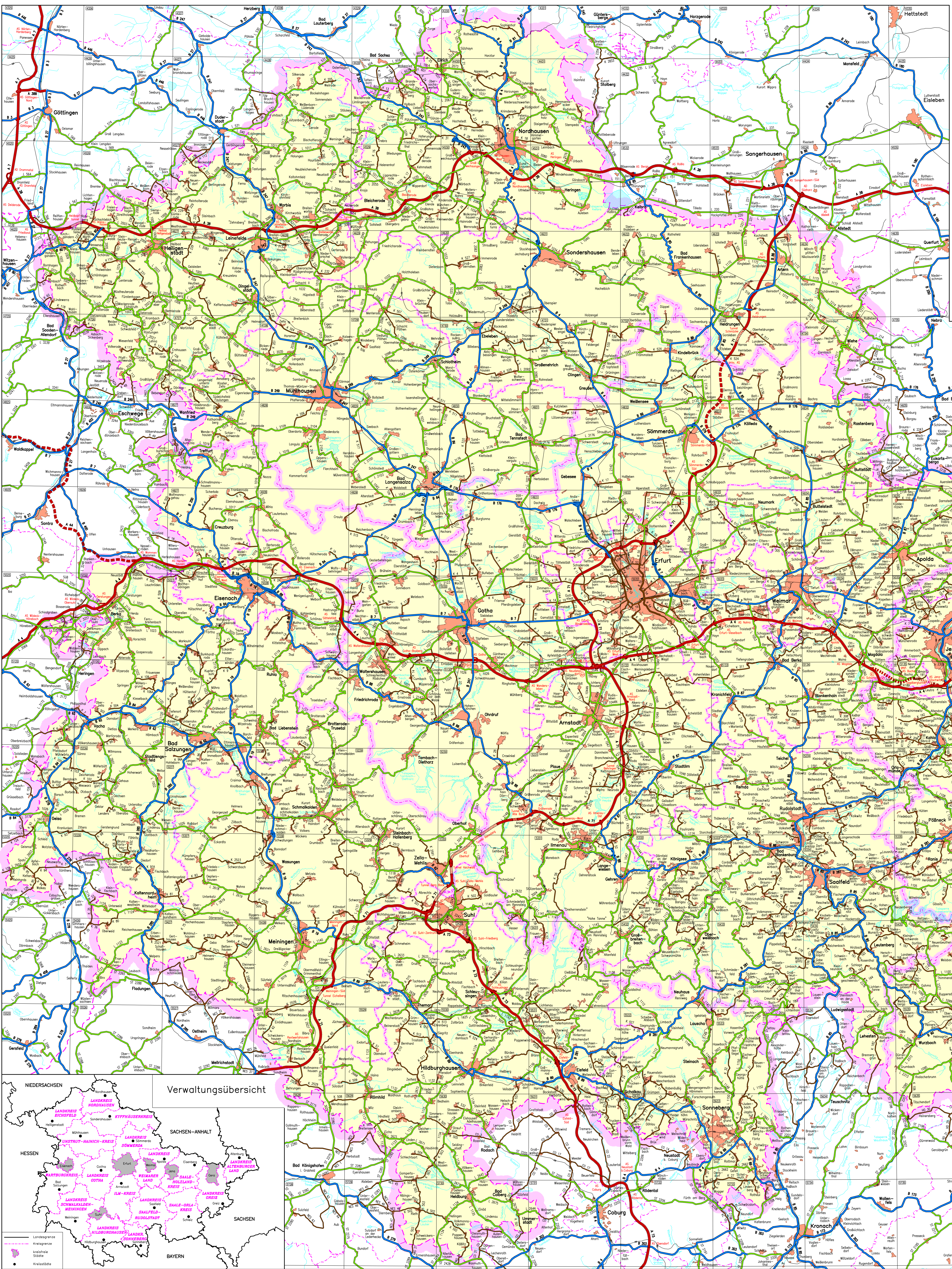
- Landesgrenze Thüringen
- Straßenbaumtsgrenze in Thüringen
- Kreisgrenze in Thüringen
- Kreisgrenze
- Bundesautobahn mit Nummer und Anschlussstellenbeschriftung
- Bundesautobahn mit Nummer (in Bau/ geplant) und vorläufiger Anschlussstellenbeschriftung
- Bundesstraße mit Nummer
- Landesstraße mit Nummer
- Umfahrung bzw. für den öffentlichen Verkehr gesperrte Landesstraße
- Kreisstraße mit Nummer (Grundzüge/ Zustand der Landesämter oder vorhandenen/ zukünftiges Kreisstraßennetz)
- Nummer der Wasserbaustelle
- Bahnlinie mit Bahnnummer bzw. Haltepunkt
- Ortslage mit Beschriftung
- Gewässer mit Beschriftung

1: 200 000  
(1 cm in der Karte entspricht 2 km in der Natur)

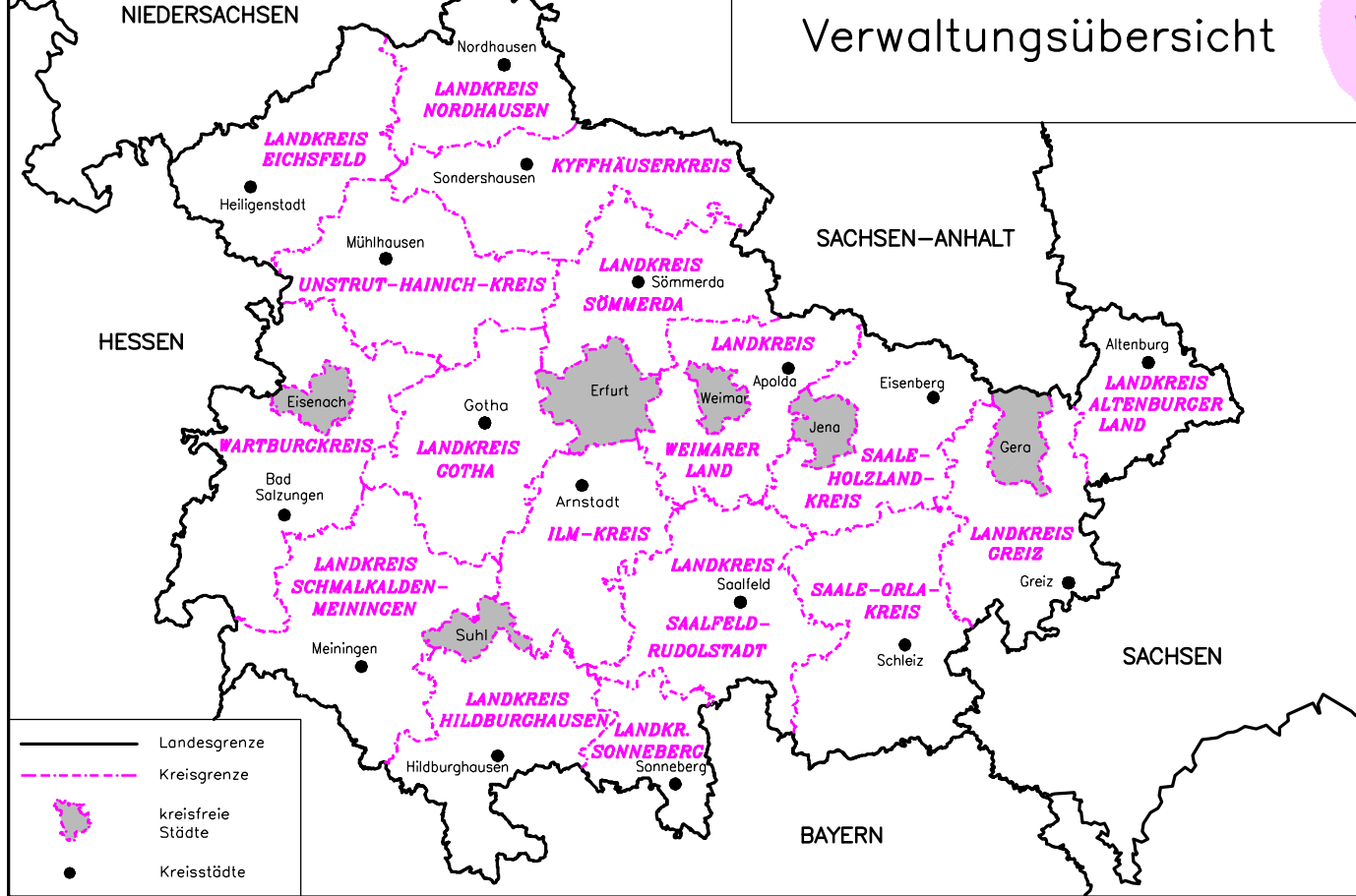
Herzgeber: Landesamt für Bau und Verkehr  
Hofische Str. 15  
99089 Erfurt

Digitale Kartographie: LEHMANN + PARTNER GmbH  
Schweibornstraße 1  
99089 Erfurt

Diese Karte ist georeferenziert. Vervielfältigungen sind nur mit Genehmigung des Herausgebers zulässig. Die Verantwortlichkeit für die Genauigkeit der Daten liegt bei den Datenherstellern, z.B. Nationalen, Fotolage, Messverfahren, Digitalisierung, Scannen sowie Abzeichnung.



### Verwaltungsübersicht



### Übersicht der Straßenbaumtsgrenzen

