

NUEVO LEON

---RED FEDERAL LIBRE---

1	CADEREYTA DE JIMENEZ - ALLENDE	MEX-009
2	CIUDAD VICTORIA - MONTERREY	MEX-085
3	LIBRAMIENTO NOROESTE DE MONTERREY	MEX-038
4	LINARES - ENT. SAN ROBERTO	MEX-058
5	MATEHUALA - ENT. PUERTO MEXICO	MEX-057
6	MONTEMORELOS - CHINA	MEX
7	MONTERREY - CASTAÑOS	MEX-053
8	MONTERREY - MIER	MEX-054
9	MONTERREY - NUEVO LAREDO (LIBRE)	MEX-085
10	MONTERREY - REYNOSA (LIBRE)	MEX-040
11	PARAS - NUEVA CIUDAD GUERRERO	MEX-030
12	PIEDRAS NEGRAS - NUEVO LAREDO	MEX-002
13	RAMAL A AEROPUERTO MARIANO ESCOBEDO	MEX-054
14	SALTILLO - MONTERREY	MEX-040

---RED FEDERAL DE CUOTA---

15	CADEREYTA DE JIMENEZ - LA SIERRITA (CUOTA)	MEX-040D
16	MONTERREY - NUEVO LAREDO (CUOTA)	MEX-085D
17	PUERTO MEXICO - OJO CALIENTE (CUOTA)	MEX-057D

---RED ESTATAL LIBRE---

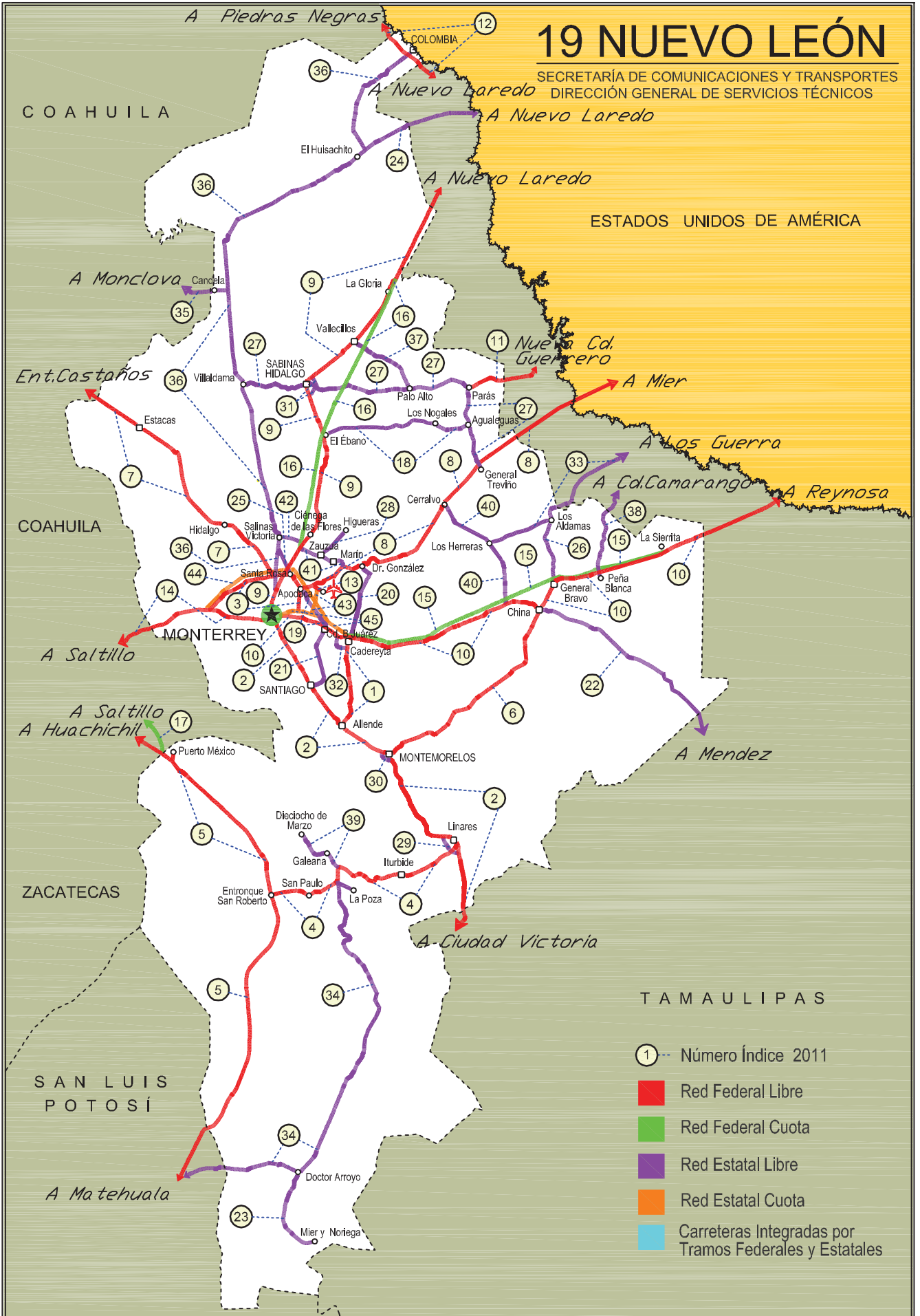
18	AGUALEGUAS - EL EBANO	NL-023
19	APODACA - VILLA JUAREZ	NL
20	CADEREYTA DE JIMENEZ - DOCTOR GONZALEZ	NL
21	CD. BENITO JUAREZ - VILLA DE SANTIAGO	NL
22	CHINA - MENDEZ	NL-TAM
23	DOCTOR ARROYO - MIER Y NORIEGA	NL-088
24	ENT. HUISACHITO - NUEVO LAREDO	NL-001-TAM
25	ENT. SALINAS VICTORIA - SALINAS VICTORIA	NL
26	GRAL. BRAVO - LOS ALDAMAS	NL-030
27	GRAL. TREVIÑO - VILLALDAMA	NL-003
28	HACIENDA GUADALUPE - HIGUERAS	NL-006
29	LIBRAMIENTO DE LINARES	NL
30	LIBRAMIENTO DE MONTEMORELOS	NL
31	LIBRAMIENTO DE SABINAS HIDALGO	NL
32	LIBRAMIENTO PONIENTE DE CADEREYTA	NL
33	LOS GUERRA - LOS HERRERAS	TAM-NL
34	MATEHUALA - LA POZA	SLP-029
35	MONCLOVA - ESTACION CANDELA	COA-030-NL
36	MONTERREY - COLOMBIA	NL-001
37	PALO ALTO - VALLECILLOS	NL
38	PEÑA BLANCA - CD. CAMARGO	NL-TAM
39	RAMAL A 18 DE MARZO	NL
40	RAMAL A CERRALVO	NL-013
41	RAMAL A MARIN	NL
42	SALINAS VICTORIA - CIENEGA DE FLORES	NL

---RED ESTATAL DE CUOTA---

43	AEROPUERTO DE MONTERREY (CUOTA)	NL-D
44	ANILLO PERIFERICO DE MONTERREY (CUOTA)	NL-D
45	MONTERREY - CADEREYTA (CUOTA)	NL-D

19 NUEVO LEÓN

SECRETARÍA DE COMUNICACIONES Y TRANSPORTES
DIRECCIÓN GENERAL DE SERVICIOS TÉCNICOS



TAMAULIPAS

- ① -- Número Índice 2011
- Red Federal Libre
- Red Federal Cuota
- Red Estatal Libre
- Red Estatal Cuota
- Carreteras Integradas por Tramos Federales y Estatales

NUEVO LEON

1 CARR: CADEREYTA DE JIMENEZ - ALLENDE

CLAVE: 19009

RUTA: MEX-009

AÑO: 2010

LUGAR	ESTACION				CLASIFICACION VEHICULAR EN PORCIENTO								COORDENADAS						
	KM	TE	SC	TDPA	A	B	C2	C3	T3S2	T3S3	T3S2R4	OTROS	A	B	C	K'	D	LATITUD	LONGITUD
CADEREYTA DE JIMENEZ	0.00	3	0	8195	90.5	3.9	2.3	1.3	1.2	0.4	0.1	0.3	90.5	3.9	5.6	0.058	0.506	25.571995	-100.003934
ALLENDE	37.00	1	0	6140	90.7	3.3	2.6	1.2	1.3	0.3	0.2	0.4	90.7	3.3	6.0	0.066	0.536	25.290483	-100.014932

2 CARR: CIUDAD VICTORIA - MONTERREY

CLAVE: 00462

RUTA: MEX-085

AÑO: 2010

LUGAR	ESTACION				CLASIFICACION VEHICULAR EN PORCIENTO								COORDENADAS						
	KM	TE	SC	TDPA	A	B	C2	C3	T3S2	T3S3	T3S2R4	OTROS	A	B	C	K'	D	LATITUD	LONGITUD
CD. VICTORIA	0.00	3	1	8416	61.8	4.8	6.8	3.7	7.9	5.2	8.4	1.4	61.8	4.8	33.4	0.065	0.517	23.776852	-99.136849
CD. VICTORIA	0.00	3	2	9005	61.9	4.9	6.6	3.8	7.8	5.2	8.4	1.4	61.9	4.9	33.2	0.055	0.517	23.776852	-99.136849
T. DER. GÜEMEZ	19.60	3	0	7297	59.0	5.1	6.7	4.0	8.8	5.5	9.5	1.4	59.0	5.1	35.9	0.065	0.509	23.915879	-99.112434
T. IZQ. SANTA ENGRACIA	27.35	3	0	6405	60.1	5.2	6.7	3.7	8.2	5.5	9.2	1.4	60.1	5.2	34.7	0.081	0.506	23.982865	-99.111726
BARRETAL	39.00	3	0	6639	60.8	4.9	6.6	3.6	8.0	5.3	9.3	1.5	60.8	4.9	34.3	0.075	0.510	24.091504	-99.139366
T. IZQ. HIDALGO Y LA MESA	77.50	1	0	6428	59.6	5.0	7.1	3.7	8.3	5.5	9.3	1.5	59.6	5.0	35.4	0.072	0.510	24.248166	-99.429559
VILLAGRAN	106.00	1	0	4594	59.5	5.1	6.9	3.6	8.7	5.4	9.3	1.5	59.5	5.1	35.4	0.074	0.500	24.463515	-99.496643
T. IZQ. VILLA MAINERO	118.00	3	0	5208	60.9	4.8	6.4	3.7	8.6	5.2	9.0	1.4	60.9	4.8	34.3	0.080	0.507	24.565323	-99.547298
LIM. EDOS. TERM. TAMPS. PPIA. NL.	126.20																		
LINARES	154.00	1	0	4923	61.3	5.0	6.3	3.7	8.2	5.7	8.5	1.3	61.3	5.0	33.7	0.070	0.511	24.829444	-99.556860
LA LAJA	171.00	3	1	4643	60.4	4.8	6.5	3.7	8.4	5.6	9.2	1.4	60.4	4.8	34.8	0.075	0.504	24.918220	-99.686837
LA LAJA	171.00	3	2	4562	60.5	4.7	6.7	3.9	8.4	5.2	9.2	1.4	60.5	4.7	34.8	0.074	0.504	24.918220	-99.686837
MONTEMORELOS	205.00	3	1	5717	59.9	5.1	6.6	3.7	8.9	5.3	9.0	1.5	59.9	5.1	35.0	0.067	0.507	25.191333	-99.881778
MONTEMORELOS	205.00	3	2	5884	60.1	4.8	6.7	3.7	8.9	5.6	8.7	1.5	60.1	4.8	35.1	0.065	0.507	25.191222	-99.881500
ALLENDE	227.45	3	1	10487	73.4	6.8	6.4	1.4	5.2	1.8	4.4	0.6	73.4	6.8	19.8	0.062	0.510	25.289652	-100.043080
ALLENDE	227.45	3	2	10058	73.3	6.5	6.7	1.5	5.1	1.9	4.3	0.7	73.3	6.5	20.2	0.065	0.510	25.289652	-100.043080
EL CERCADO	249.00	1	1	16527	71.1	7.3	7.1	2.1	4.9	1.8	4.9	0.8	71.1	7.3	21.6	0.074	0.513	25.392695	-100.120333
EL CERCADO	249.00	1	2	15718	72.5	5.9	7.4	2.2	5.0	0.9	5.1	1.0	72.5	5.9	21.6	0.075	0.513	25.392695	-100.120333
LA ESTANZUELA	274.82	3	1	28143	71.8	6.0	8.0	2.1	4.9	1.0	5.1	1.1	71.8	6.0	22.2	0.064	0.507	25.579613	-100.250401
LA ESTANZUELA	274.82	3	2	28969	71.4	5.9	8.0	2.3	5.2	0.9	5.3	1.0	71.4	5.9	22.7	0.067	0.507	25.579613	-100.250401
MONTERREY	287.00	1	1	22280	72.8	6.1	6.9	2.2	5.2	0.9	4.9	1.0	72.8	6.1	21.1	0.070	0.511	25.601601	-100.266340
MONTERREY	287.00	1	2	23259	71.7	6.1	7.7	2.1	5.1	0.9	5.3	1.1	71.7	6.1	22.2	0.069	0.511	25.601601	-100.266340

3 CARR: LIBRAMIENTO NOROESTE DE MONTERREY

CLAVE: 19085

RUTA: MEX-038

AÑO: 2010

LUGAR	ESTACION				CLASIFICACION VEHICULAR EN PORCIENTO								COORDENADAS						
	KM	TE	SC	TDPA	A	B	C2	C3	T3S2	T3S3	T3S2R4	OTROS	A	B	C	K'	D	LATITUD	LONGITUD
T. C. SALTILLO - MONTERREY	0.00	3	0	13121	78.4	3.9	3.6	2.6	5.4	1.8	3.4	0.9	78.4	3.9	17.7	0.058	0.501	25.705971	-100.553128

NUEVO LEON

6 CARR: MONTEMORELOS - CHINA

CLAVE: 19280

RUTA: MEX

AÑO: 2010

LUGAR	ESTACION				CLASIFICACION VEHICULAR EN PORCIENTO								COORDENADAS						
	KM	TE	SC	TDPA	A	B	C2	C3	T3S2	T3S3	T3S2R4	OTROS	A	B	C	K'	D	LATITUD	LONGITUD
MONTEMORELOS	0.00	3	0	6977	85.3	2.9	2.3	1.7	5.4	0.7	1.3	0.4	85.3	2.9	11.8	0.068	0.507	25.195407	-99.811795
GRAL. TERAN	17.60	3	0	3796	84.5	4.0	2.7	2.0	4.1	0.8	1.5	0.4	84.5	4.0	11.5	0.064	0.507	25.250409	-99.655307
CHINA	93.00	1	0	2494	81.9	3.0	3.2	2.1	3.5	1.1	4.7	0.5	81.9	3.0	15.1	0.064	0.504	25.685380	-99.245604

7 CARR: MONTERREY - CASTAÑOS

CLAVE: 00128

RUTA: MEX-053

AÑO: 2010

LUGAR	ESTACION				CLASIFICACION VEHICULAR EN PORCIENTO								COORDENADAS						
	KM	TE	SC	TDPA	A	B	C2	C3	T3S2	T3S3	T3S2R4	OTROS	A	B	C	K'	D	LATITUD	LONGITUD
T. C. MONTERREY - NUEVO LAREDO	0.00	3	0	12181	79.3	4.6	3.6	2.6	4.5	2.8	1.9	0.7	79.3	4.6	16.1	0.077	0.504	25.805368	-100.279113
X. C. LIBRAMIENTO NOROESTE DE MONTERREY	3.46	3	0	12447	79.1	4.8	3.5	2.9	4.8	2.6	1.7	0.6	79.1	4.8	16.1	0.068	0.502	25.830493	-100.306382
T. DER. VILLA DEL CARMEN	13.80	1	0	11559	71.8	5.3	3.6	2.6	7.6	3.0	5.4	0.7	71.8	5.3	22.9	0.070	0.509	25.896273	-100.351812
T. IZQ. HIDALGO	24.78	1	0	10480	71.9	5.9	3.7	1.6	7.4	3.4	5.4	0.7	71.9	5.9	22.2	0.071	0.506	25.956695	-100.424782
T. IZQ. HIDALGO	24.78	3	0	7582	69.7	6.0	3.8	2.4	8.3	3.6	5.6	0.6	69.7	6.0	24.3	0.091	0.503	25.986048	-100.454164
T. IZQ. MINA	34.75	1	0	6192	69.0	5.7	3.4	2.7	8.5	4.5	5.6	0.6	69.0	5.7	25.3	0.071	0.507	26.000689	-100.514521
T. IZQ. ESPINAZO	91.90	1	0	3686	68.8	6.4	3.3	3.0	8.5	4.6	4.5	0.9	68.8	6.4	24.8	0.072	0.504	26.362714	-100.878785
T. IZQ. ESPINAZO	91.90	3	0	3093	70.9	6.5	3.2	1.1	8.2	4.6	4.7	0.8	70.9	6.5	22.6	0.066	0.506	26.365794	-100.883930
LIM. EDOS. TERM. N.L. PPIA. COAH.	115.90																		
T. C. SALTILLO - MONCLOVA	155.90	1	0	4890	61.1	5.6	4.1	4.2	9.3	9.5	5.8	0.4	61.1	5.6	33.3	0.065	0.515	26.693028	-101.383668

8 CARR: MONTERREY - MIER

CLAVE: 00127

RUTA: MEX-054

AÑO: 2010

LUGAR	ESTACION				CLASIFICACION VEHICULAR EN PORCIENTO								COORDENADAS						
	KM	TE	SC	TDPA	A	B	C2	C3	T3S2	T3S3	T3S2R4	OTROS	A	B	C	K'	D	LATITUD	LONGITUD
MONTERREY	0.00																		
APODACA	19.12	1	1	32082	68.1	5.1	2.9	1.9	5.9	6.3	8.9	0.9	68.1	5.1	26.8	0.064	0.504	25.770777	-100.189403
APODACA	19.12	1	2	31552	68.2	5.2	2.8	1.1	5.6	7.2	9.0	0.9	68.2	5.2	26.6	0.063	0.504	25.770777	-100.189403
X. C. LIBRAMIENTO NOROESTE DE MONTERREY	21.30	3	1	25505	66.8	4.9	2.7	1.6	6.5	7.6	9.1	0.8	66.8	4.9	28.3	0.073	0.513	25.777821	-100.181760
X. C. LIBRAMIENTO NOROESTE DE MONTERREY	21.30	3	2	24167	66.4	4.8	3.0	1.3	6.4	7.7	9.4	1.0	66.4	4.8	28.8	0.076	0.513	25.777821	-100.181760
X. C. ZACATECAS - PESQUERIA	28.15	1	0	11961	67.0	4.3	2.6	2.6	6.0	6.9	9.6	1.0	67.0	4.3	28.7	0.086	0.507	25.800053	-100.101457
X. C. HACIENDA GUADALUPE - HIGUERAS	38.10	3	0	7549	68.3	4.2	3.2	1.9	6.0	6.6	9.1	0.7	68.3	4.2	27.5	0.062	0.504	25.854724	-100.017517
T. DER. EMPALME LOS RAMONES	74.10	1	0	3024	65.7	4.0	2.8	2.2	8.3	6.4	9.8	0.8	65.7	4.0	30.3	0.070	0.514	25.908720	-99.746181
CERRALVO	95.95	1	0	3900	65.4	4.0	2.9	2.0	8.6	6.3	10.0	0.8	65.4	4.0	30.6	0.098	0.502	26.066683	-99.626309
GRAL. TREVIÑO	115.80	3	0	3963	65.0	4.5	3.1	2.5	8.8	6.8	8.2	1.1	65.0	4.5	30.5	0.096	0.508	26.231891	-99.470849
LIM. EDOS. TERM. NL. PPIA. TAMPS.	131.80																		
MIER	156.21	1	0	4816	68.0	4.3	5.5	2.0	10.8	5.1	3.8	0.5	68.0	4.3	27.7	0.081	0.522	26.427018	-99.163747

NUEVO LEON

9 CARR: MONTERREY - NUEVO LAREDO (LIBRE)

CLAVE: 00463

RUTA: MEX-085

AÑO: 2010

LUGAR	ESTACION				CLASIFICACION VEHICULAR EN PORCIENTO								COORDENADAS						
	KM	TE	SC	TDPA	A	B	C2	C3	T3S2	T3S3	T3S2R4	OTROS	A	B	C	K'	D	LATITUD	LONGITUD
MONTERREY	0.00																		
T. IZQ. GRAL. ESCOBEDO	12.10	3	1	20173	71.4	3.9	2.1	1.7	10.4	4.0	5.7	0.8	71.4	3.9	24.7	0.061	0.513	25.786214	-100.283728
T. IZQ. GRAL. ESCOBEDO	12.10	3	2	19140	72.4	3.7	2.1	1.3	10.4	3.5	5.8	0.8	72.4	3.7	23.9	0.060	0.513	25.786214	-100.283728
X. C. LIBRAMIENTO NOROESTE DE MONTERREY	16.00	1	1	16441	73.3	4.5	2.1	1.8	9.8	2.9	4.9	0.7	73.3	4.5	22.2	0.084	0.502	25.826596	-100.260947
X. C. LIBRAMIENTO NOROESTE DE MONTERREY	16.00	1	2	16565	73.2	4.6	2.0	1.7	9.9	3.0	4.8	0.8	73.2	4.6	22.2	0.083	0.502	25.826596	-100.260947
X. C. LIBRAMIENTO NOROESTE DE MONTERREY	16.00	3	1	19620	71.9	5.5	2.2	1.4	9.6	3.1	5.4	0.9	71.9	5.5	22.6	0.089	0.504	25.839212	-100.251795
X. C. LIBRAMIENTO NOROESTE DE MONTERREY	16.00	3	2	19937	72.0	5.8	2.2	1.3	8.9	3.4	5.5	0.9	72.0	5.8	22.2	0.093	0.504	25.839212	-100.251795
X. C. SANTA ROSA - SALINAS VICTORIA	20.19	3	1	18180	71.3	6.1	3.0	2.8	8.4	2.8	4.8	0.8	71.3	6.1	22.6	0.084	0.507	25.854165	-100.241147
X. C. SANTA ROSA - SALINAS VICTORIA	20.19	3	2	17712	70.8	6.3	3.1	2.9	8.6	2.8	4.7	0.8	70.8	6.3	22.9	0.079	0.507	25.854165	-100.241147
CIENEGA DE FLORES	32.00	1	0	13016	70.1	7.4	3.6	3.0	8.4	2.5	4.3	0.7	70.1	7.4	22.5	0.068	0.505	25.945980	-100.174909
T. DER. AGUALEGUAS	78.23	3	0	5909	70.7	7.6	3.4	2.7	8.7	2.4	3.7	0.8	70.7	7.6	21.7	0.070	0.501	26.335727	-100.111806
SABINAS HIDALGO	98.90	3	0	6002	72.8	7.6	3.5	2.6	8.4	1.2	3.3	0.6	72.8	7.6	19.6	0.068	0.502	26.533069	-100.150486
VALLECILLOS	124.40	3	0	3913	74.7	7.7	3.4	2.4	8.2	1.7	1.1	0.8	74.7	7.7	17.6	0.071	0.512	26.664924	-99.977758
T. IZQ. ANAHUAC	156.80	1	0	3489	75.3	7.5	3.4	2.3	7.8	1.6	1.4	0.7	75.3	7.5	17.2	0.091	0.514	26.874790	-99.832463
T. IZQ. ANAHUAC	156.80	3	1	8370	75.8	7.3	3.2	2.4	7.2	1.8	1.6	0.7	75.8	7.3	16.9	0.062	0.504	26.911821	-99.805638
T. IZQ. ANAHUAC	156.80	3	2	8231	75.7	7.4	3.3	2.4	7.2	1.7	1.6	0.7	75.7	7.4	16.9	0.058	0.504	26.912173	-99.805925
LIM. EDOS. TERM. NL. PPIA. TAMP.	184.56																		
T. DER. MIER	205.90	1	1	10075	75.5	2.9	3.2	4.3	5.4	2.2	6.1	0.4	75.5	2.9	21.6	0.075	0.515	27.279374	-99.610012
T. DER. MIER	205.90	1	2	9479	75.6	2.7	3.3	4.2	5.3	2.1	6.2	0.6	75.6	2.7	21.7	0.073	0.515	27.279374	-99.610011
T. DER. MIER	205.90	3	1	6610	71.6	4.2	3.9	5.7	5.6	2.0	6.3	0.7	71.6	4.2	24.2	0.067	0.501	27.319795	-99.588426
T. DER. MIER	205.90	3	2	6630	71.8	4.4	4.2	4.8	4.9	4.0	5.4	0.5	71.8	4.4	23.8	0.068	0.501	27.319796	-99.588429
NUEVO LAREDO	228.00	1	1	9742	76.3	3.8	2.9	5.9	4.7	2.3	3.7	0.4	76.3	3.8	19.9	0.069	0.506	27.421930	-99.533939
NUEVO LAREDO	228.00	1	2	9967	76.6	3.9	2.7	5.7	4.5	2.2	3.8	0.6	76.6	3.9	19.5	0.070	0.506	27.421932	-99.533937

10 CARR: MONTERREY - REYNOSA (LIBRE)

CLAVE: 00088

RUTA: MEX-040

AÑO: 2010

LUGAR	ESTACION				CLASIFICACION VEHICULAR EN PORCIENTO								COORDENADAS						
	KM	TE	SC	TDPA	A	B	C2	C3	T3S2	T3S3	T3S2R4	OTROS	A	B	C	K'	D	LATITUD	LONGITUD
T. C. MONTERREY - MIER	0.00																		
VILLA JUAREZ	19.10	1	1	17876	62.6	1.9	8.6	5.7	13.5	3.5	3.3	0.9	62.6	1.9	35.5	0.058	0.505	25.653586	-100.116625
VILLA JUAREZ	19.10	1	2	18240	64.1	2.1	7.9	5.4	13.6	3.2	2.8	0.9	64.1	2.1	33.8	0.058	0.505	25.653586	-100.116625
VILLA JUAREZ	19.10	3	1	12938	65.0	1.8	8.1	5.8	12.4	2.7	3.2	1.0	65.0	1.8	33.2	0.064	0.502	25.636330	-100.083098
VILLA JUAREZ	19.10	3	2	13056	63.3	1.7	9.2	6.2	13.8	2.5	2.6	0.7	63.3	1.7	35.0	0.065	0.502	25.636330	-100.083098
PUENTE CADEREYTA	30.50	2	0	5010	61.4	0.6	7.2	5.4	13.7	4.0	2.7	5.0	61.4	0.6	38.0			25.601076	-100.005752
REFINERIA DE CADEREYTA	33.00	3	0	7547	61.6	2.1	8.3	5.8	14.3	4.9	2.2	0.8	61.6	2.1	36.3	0.078	0.510	25.587242	-99.899116

NUEVO LEON

10 CARR: MONTERREY - REYNOSA (LIBRE)

CLAVE: 00088

RUTA: MEX-040

AÑO: 2010

LUGAR	ESTACION				CLASIFICACION VEHICULAR EN PORCIENTO								COORDENADAS						
	KM	TE	SC	TDPA	A	B	C2	C3	T3S2	T3S3	T3S2R4	OTROS	A	B	C	K'	D	LATITUD	LONGITUD
T. IZQ. LOS RAMONES	68.78	3	0	4506	60.3	1.6	7.7	6.2	15.3	5.2	2.7	1.0	60.3	1.6	38.1	0.062	0.508	25.621133	-99.625433
GRAL. BRAVO	125.00	1	0	6353	65.5	1.8	7.4	5.2	13.3	3.6	2.3	0.9	65.5	1.8	32.7	0.071	0.502	25.774835	-99.190147
LIM. EDOS. TERM. NL. PPIA. TAMP.	192.00																		
T. IZQ. DIAZ ORDAZ	192.55	1	1	6001	67.9	3.2	8.0	2.2	10.8	4.0	3.4	0.5	67.9	3.2	28.9	0.069	0.503	25.968349	-98.591847
T. IZQ. DIAZ ORDAZ	192.55	1	2	6078	66.6	3.1	8.5	2.6	11.4	4.0	3.4	0.4	66.6	3.1	30.3	0.075	0.503	25.968015	-98.594170
REYNOSA	225.00	1	1	16983	68.4	3.4	8.2	1.4	11.0	4.2	2.6	0.8	68.4	3.4	28.2	0.076	0.511	26.047492	-98.389438
REYNOSA	225.00	1	2	16891	70.0	3.1	8.1	1.4	9.9	4.3	2.7	0.5	70.0	3.1	26.9	0.079	0.511	26.047497	-98.389431

11 CARR: PARAS - NUEVA CIUDAD GUERRERO

CLAVE: 00476

RUTA: MEX-030

AÑO: 2010

LUGAR	ESTACION				CLASIFICACION VEHICULAR EN PORCIENTO								COORDENADAS						
	KM	TE	SC	TDPA	A	B	C2	C3	T3S2	T3S3	T3S2R4	OTROS	A	B	C	K'	D	LATITUD	LONGITUD
PARAS	0.00	3	0	789	85.8	5.0	1.8	0.5	1.9	0.6	3.5	0.9	85.8	5.0	9.2	0.086	0.509	26.502232	-99.514533
LIM. EDOS. TERM. NL. PPIA. TAMS.	13.10																		
T. C. REYNOSA - (T. C. MONTERREY - NUEVO LAREDO)	32.00	1	0	600	84.1	2.2	2.8	1.0	3.1	4.5	1.8	0.5	84.1	2.2	13.7	0.100	0.507	26.555284	-99.244216

12 CARR: PIEDRAS NEGRAS - NUEVO LAREDO

CLAVE: 00503

RUTA: MEX-002

AÑO: 2010

LUGAR	ESTACION				CLASIFICACION VEHICULAR EN PORCIENTO								COORDENADAS						
	KM	TE	SC	TDPA	A	B	C2	C3	T3S2	T3S3	T3S2R4	OTROS	A	B	C	K'	D	LATITUD	LONGITUD
T. C. MONCLOVA - PIEDRAS NEGRAS	0.00	3	1	3181	74.3	5.1	2.0	1.9	5.9	4.0	5.9	0.9	74.3	5.1	20.6	0.081	0.510	28.629336	-100.545509
T. C. MONCLOVA - PIEDRAS NEGRAS	0.00	3	2	3309	73.8	5.2	2.2	1.8	6.1	3.9	6.1	0.9	73.8	5.2	21.0	0.080	0.510	28.629384	-100.545557
EL SAUCITO	16.90	3	0	2578	73.9	4.9	2.8	1.5	7.2	3.4	5.5	0.8	73.9	4.9	21.2	0.073	0.516	28.462459	-100.442233
GUERRERO	42.00	3	0	1203	71.9	4.5	3.2	2.7	7.4	3.7	5.7	0.9	71.9	4.5	23.6	0.073	0.508	28.307883	-100.366524
LIM. EDOS. TERM. COAH. PPIA. N.L.	113.00																		
LIM. EDOS. TERM. N.L. PPIA. TAMP.	137.00																		
T. DER. LIBRAMIENTO DE NUEVO LAREDO	168.90	1	1	3972	67.2	5.6	5.7	6.6	5.9	3.6	4.8	0.6	67.2	5.6	27.2	0.098	0.506	27.571831	-99.599152
T. DER. LIBRAMIENTO DE NUEVO LAREDO	168.90	1	2	4064	67.6	5.5	5.7	6.5	5.9	3.6	4.6	0.6	67.6	5.5	26.9	0.104	0.506	27.571856	-99.599708
NUEVO LAREDO	175.00	1	0	7988	67.4	5.4	5.6	6.7	5.8	3.7	4.8	0.6	67.4	5.4	27.2	0.072	0.507	27.542987	-99.575879

13 CARR: RAMAL A AEROPUERTO MARIANO ESCOBEDO

CLAVE: 19510

RUTA: MEX-054

AÑO: 2010

LUGAR	ESTACION				CLASIFICACION VEHICULAR EN PORCIENTO								COORDENADAS						
	KM	TE	SC	TDPA	A	B	C2	C3	T3S2	T3S3	T3S2R4	OTROS	A	B	C	K'	D	LATITUD	LONGITUD
T. C. MONTERREY - CD. MIER	0.00	3	1	13998	79.9	3.5	2.9	2.4	5.3	2.7	2.8	0.5	79.9	3.5	16.6	0.078	0.505	25.787897	-100.137862

NUEVO LEON

13 CARR: RAMAL A AEROPUERTO MARIANO ESCOBEDO

CLAVE: 19510

RUTA: MEX-054

AÑO: 2010

LUGAR	ESTACION				CLASIFICACION VEHICULAR EN PORCIENTO								COORDENADAS						
	KM	TE	SC	TDPA	A	B	C2	C3	T3S2	T3S3	T3S2R4	OTROS	A	B	C	K'	D	LATITUD	LONGITUD
T. C. MONTERREY - CD. MIER AEROPUERTO	0.00	3	2	14281	79.9	3.7	2.8	2.3	5.4	2.9	2.7	0.3	79.9	3.7	16.4	0.079	0.505	25.787897	-100.137862

14 CARR: SALTILLO - MONTERREY

CLAVE: 00087

RUTA: MEX-040

AÑO: 2010

LUGAR	ESTACION				CLASIFICACION VEHICULAR EN PORCIENTO								COORDENADAS						
	KM	TE	SC	TDPA	A	B	C2	C3	T3S2	T3S3	T3S2R4	OTROS	A	B	C	K'	D	LATITUD	LONGITUD
T. C. SALTILLO - ARTEAGA	0.00																		
T. IZQ. SINCAMEX	4.25	3	1	21629	55.5	4.4	7.5	3.7	21.3	3.8	3.4	0.4	55.5	4.4	40.1	0.092	0.507	25.481304	-100.972774
T. IZQ. SINCAMEX	4.25	3	2	21050	55.8	4.3	7.7	3.9	21.2	3.4	3.3	0.4	55.8	4.3	39.9	0.089	0.507	25.481304	-100.972774
RAMOS ARIZPE	11.30	1	1	20189	55.4	4.2	7.4	3.8	21.6	3.7	3.5	0.4	55.4	4.2	40.4	0.080	0.506	25.531074	-100.951477
RAMOS ARIZPE	11.30	1	2	20658	55.9	4.1	7.4	3.7	21.7	3.5	3.3	0.4	55.9	4.1	40.0	0.076	0.506	25.531074	-100.951477
T. DER. AEROPUERTO	13.00	3	1	15261	57.0	4.1	7.8	3.7	20.0	3.5	3.5	0.4	57.0	4.1	38.9	0.084	0.511	25.554459	-100.927500
T. DER. AEROPUERTO	13.00	3	2	15926	55.8	4.1	8.0	3.8	21.1	3.6	3.2	0.4	55.8	4.1	40.1	0.077	0.511	25.554459	-100.927500
T. DER. LIBRAMIENTO J.L.P.	16.00	3	1	16036	57.3	4.2	7.2	3.8	20.6	3.4	3.1	0.4	57.3	4.2	38.5	0.064	0.501	25.564946	-100.915098
T. DER. LIBRAMIENTO J.L.P.	16.00	3	2	15943	56.1	4.1	8.1	3.8	20.7	3.4	3.4	0.4	56.1	4.1	39.8	0.068	0.501	25.564946	-100.915098
OJO CALIENTE	26.30	1	1	13679	56.3	4.1	7.8	3.6	21.1	3.3	3.4	0.4	56.3	4.1	39.6	0.089	0.507	25.598559	-100.873891
OJO CALIENTE	26.30	1	2	13297	56.4	4.0	7.5	3.6	21.4	3.4	3.3	0.4	56.4	4.0	39.6	0.086	0.507	25.598559	-100.873891
LIM. EDOS. TERM. COAH. PPIA. N.L.	33.00																		
T. IZQ. LIBRAMIENTO NOROESTE DE MONTERREY	54.00	1	1	13747	56.6	4.2	7.5	3.8	20.6	3.6	3.3	0.4	56.6	4.2	39.2	0.066	0.517	25.698612	-100.568588
T. IZQ. LIBRAMIENTO NOROESTE DE MONTERREY	54.00	1	2	14005	55.5	4.0	7.8	3.8	21.7	3.3	3.5	0.4	55.5	4.0	40.5	0.067	0.517	25.698582	-100.562588
T. DER. SANTA CATARINA (1° ACCESO)	62.46	1	1	21560	56.8	3.8	7.7	3.8	20.8	3.3	3.4	0.4	56.8	3.8	39.4	0.066	0.501	25.692262	-100.508962
T. DER. SANTA CATARINA (1° ACCESO)	62.46	1	2	21434	56.1	4.0	7.9	3.8	20.9	3.5	3.4	0.4	56.1	4.0	39.9	0.064	0.501	25.692262	-100.508962
PPIA. MONTERREY	79.20	1	1	21781	82.2	5.3	4.7	2.0	3.6	1.2	0.9	0.1	82.2	5.3	12.5	0.061	0.503	25.671215	-100.380216
PPIA. MONTERREY	79.20	1	2	21553	81.2	5.5	5.1	2.1	3.9	1.2	0.9	0.1	81.2	5.5	13.3	0.063	0.503	25.671215	-100.380216

15 CARR: CADEREYTA DE JIMENEZ - LA SIERRITA (CUOTA)

CLAVE: 19002

RUTA: MEX-040D

AÑO: 2010

LUGAR	ESTACION				CLASIFICACION VEHICULAR EN PORCIENTO								COORDENADAS						
	KM	TE	SC	TDPA	A	B	C2	C3	T3S2	T3S3	T3S2R4	OTROS	A	B	C	K'	D	LATITUD	LONGITUD
CADEREYTA DE JIMENEZ	0.00																		
CASETA DE COBRO LOS RAMONES	70.26	1	0	4748	77.1	5.9	2.0	0.7	9.3	0.9	3.7	0.4	77.1	5.9	17.0			25.655990	-99.631033
CASETA DE COBRO LOS RAMONES	70.26	3	0	4822	77.4	5.8	2.0	0.7	9.2	0.9	3.6	0.4	77.4	5.8	16.8			25.655990	-99.631033
CASETA DE COBRO LOS HERRERA	103.80	1	0	4822	77.4	5.8	2.0	0.7	9.2	0.9	3.6	0.4	77.4	5.8	16.8			25.757233	-99.373864
CASETA DE COBRO LOS HERRERA	103.80	3	0	4904	77.6	5.7	2.0	0.8	9.0	1.0	3.5	0.4	77.6	5.7	16.7			25.757233	-99.373864

NUEVO LEON

23 CARR: DOCTOR ARROYO - MIER Y NORIEGA

CLAVE: 19088

RUTA: NL-088

AÑO: 2010

LUGAR	ESTACION				CLASIFICACION VEHICULAR EN PORCIENTO								COORDENADAS						
	KM	TE	SC	TDPA	A	B	C2	C3	T3S2	T3S3	T3S2R4	OTROS	A	B	C	K'	D	LATITUD	LONGITUD
DOCTOR ARROYO	0.00	3	0	1582	90.9	3.0	2.4	1.1	1.2	0.6	0.2	0.6	90.9	3.0	6.1	0.066	0.501	23.660823	-100.185594
MIER Y NORIEGA	31.00																		

24 CARR: ENT. HUISACHITO - NUEVO LAREDO

CLAVE: 00074

RUTA: NL-001-TAM

AÑO: 2010

LUGAR	ESTACION				CLASIFICACION VEHICULAR EN PORCIENTO								COORDENADAS						
	KM	TE	SC	TDPA	A	B	C2	C3	T3S2	T3S3	T3S2R4	OTROS	A	B	C	K'	D	LATITUD	LONGITUD
T. C. MONTERREY - COLOMBIA	0.00	3	0	1188	75.9	7.6	2.1	2.0	6.2	2.7	2.6	0.9	75.9	7.6	16.5	0.077	0.501	27.354451	-99.949293
LIM. EDOS. TERM. NL. PPIA. TAMP.	19.00																		
X. C. LIBRAMIENTO DE NUEVO LAREDO	47.00	1	0	3550	76.4	4.8	2.1	1.7	8.7	2.7	3.0	0.6	76.4	4.8	18.8	0.082	0.504	27.478101	-99.634790
NUEVO LAREDO	51.00	1	0	5081	74.8	4.9	2.3	1.6	9.4	3.0	3.6	0.4	74.8	4.9	20.3	0.090	0.503	27.487257	-99.592850

25 CARR: ENT. SALINAS VICTORIA - SALINAS VICTORIA

CLAVE: 19037

RUTA: NL

AÑO: 2010

LUGAR	ESTACION				CLASIFICACION VEHICULAR EN PORCIENTO								COORDENADAS						
	KM	TE	SC	TDPA	A	B	C2	C3	T3S2	T3S3	T3S2R4	OTROS	A	B	C	K'	D	LATITUD	LONGITUD
ENT. SALINAS VICTORIA	0.00	3	0	8406	87.9	3.0	4.7	1.1	1.4	0.4	0.6	0.9	87.9	3.0	9.1	0.081	0.508	25.855452	-100.244150
SALINAS VICTORIA	13.85	1	1	3685	88.7	2.8	4.3	1.4	1.7	0.2	0.3	0.6	88.7	2.8	8.5	0.081	0.521	25.944661	-100.282360
SALINAS VICTORIA	13.85	1	2	3551	87.6	2.9	4.2	1.3	1.7	1.0	0.3	1.0	87.6	2.9	9.5	0.079	0.521	25.944661	-100.282360

26 CARR: GRAL. BRAVO - LOS ALDAMAS

CLAVE: 19030

RUTA: NL-030

AÑO: 2010

LUGAR	ESTACION				CLASIFICACION VEHICULAR EN PORCIENTO								COORDENADAS						
	KM	TE	SC	TDPA	A	B	C2	C3	T3S2	T3S3	T3S2R4	OTROS	A	B	C	K'	D	LATITUD	LONGITUD
GRAL. BRAVO	0.00	3	0	1214	90.3	4.6	1.7	0.0	2.2	0.4	0.1	0.7	90.3	4.6	5.1	0.083	0.512	25.810049	-99.173216
LOS ALDAMAS	31.00																		

27 CARR: GRAL. TREVIÑO - VILLALDAMA

CLAVE: 19003

RUTA: NL-003

AÑO: 2010

LUGAR	ESTACION				CLASIFICACION VEHICULAR EN PORCIENTO								COORDENADAS						
	KM	TE	SC	TDPA	A	B	C2	C3	T3S2	T3S3	T3S2R4	OTROS	A	B	C	K'	D	LATITUD	LONGITUD
GRAL. TREVIÑO	0.00	3	0	421	88.4	4.2	2.1	1.6	1.2	0.5	1.3	0.7	88.4	4.2	7.4	0.071	0.503	26.240991	-99.491278
AGUALEGUAS	13.00	3	0	651	89.0	4.3	2.3	1.4	1.0	0.5	1.2	0.3	89.0	4.3	6.7	0.068	0.507	26.321481	-99.537395
PARAS	34.00	3	0	297	88.0	4.2	2.4	1.4	1.3	0.7	1.5	0.5	88.0	4.2	7.8	0.074	0.506	26.505601	-99.532595
EL ALAMO	62.00	1	0	580	87.1	4.4	2.0	2.8	1.7	0.3	1.0	0.7	87.1	4.4	8.5	0.086	0.509	26.491419	-99.767366

NUEVO LEON

27 CARR: GRAL. TREVIÑO - VILLALDAMA

CLAVE: 19003

RUTA: NL-003

AÑO: 2010

LUGAR	ESTACION				CLASIFICACION VEHICULAR EN PORCIENTO								COORDENADAS						
	KM	TE	SC	TDPA	A	B	C2	C3	T3S2	T3S3	T3S2R4	OTROS	A	B	C	K'	D	LATITUD	LONGITUD
VILLA ALDAMA	134.00	1	0	1999	85.9	4.8	2.3	2.5	1.9	0.8	1.3	0.5	85.9	4.8	9.3	0.083	0.515	26.502850	-100.414540

28 CARR: HACIENDA GUADALUPE - HIGUERAS

CLAVE: 19006

RUTA: NL-006

AÑO: 2010

LUGAR	ESTACION				CLASIFICACION VEHICULAR EN PORCIENTO								COORDENADAS						
	KM	TE	SC	TDPA	A	B	C2	C3	T3S2	T3S3	T3S2R4	OTROS	A	B	C	K'	D	LATITUD	LONGITUD
HACIENDA GUADALUPE	0.00																		
MARIN	3.00	1	1	2935	72.4	5.3	7.8	1.9	6.5	2.9	2.7	0.5	72.4	5.3	22.3	0.089	0.504	25.865462	-100.025228
MARIN	3.00	1	2	2985	71.3	5.0	8.1	1.6	6.7	3.2	3.2	0.9	71.3	5.0	23.7	0.086	0.504	25.865462	-100.025228
HIGUERAS	15.00																		

29 CARR: LIBRAMIENTO DE LINARES

CLAVE: 19506

RUTA: NL

AÑO: 2010

LUGAR	ESTACION				CLASIFICACION VEHICULAR EN PORCIENTO								COORDENADAS						
	KM	TE	SC	TDPA	A	B	C2	C3	T3S2	T3S3	T3S2R4	OTROS	A	B	C	K'	D	LATITUD	LONGITUD
T. C. CD. VICTORIA - MONTERREY (1º ACCESO)	0.00	3	0	9202	67.4	3.6	3.7	3.9	8.4	3.1	9.1	0.8	67.4	3.6	29.0	0.065	0.511	24.843677	-99.564032
T. C. LINARES - ENT. SAN ROBERTO	2.00	3	0	9503	67.9	3.5	3.8	3.9	7.7	3.2	9.2	0.8	67.9	3.5	28.6	0.070	0.517	24.850598	-99.573166
T. C. CD. VICTORIA - MONTERREY (2º ACCESO)	6.50																		

30 CARR: LIBRAMIENTO DE MONTEMORELOS

CLAVE: 19492

RUTA: NL

AÑO: 2010

LUGAR	ESTACION				CLASIFICACION VEHICULAR EN PORCIENTO								COORDENADAS						
	KM	TE	SC	TDPA	A	B	C2	C3	T3S2	T3S3	T3S2R4	OTROS	A	B	C	K'	D	LATITUD	LONGITUD
T. C. CD. VICTORIA - MONTERREY (1º ACCESO)	0.00	3	1	4078	68.0	3.8	3.5	3.4	8.3	3.2	9.3	0.5	68.0	3.8	28.2	0.068	0.506	25.128417	-99.812154
T. C. CD. VICTORIA - MONTERREY (1º ACCESO)	0.00	3	2	3981	69.8	4.0	3.7	3.6	7.4	3.0	8.0	0.5	69.8	4.0	26.2	0.064	0.506	25.128417	-99.812154
T. C. CD. VICTORIA - MONTERREY (2º ACCESO)	3.70																		

31 CARR: LIBRAMIENTO DE SABINAS HIDALGO

CLAVE:

RUTA: NL

AÑO: 2010

LUGAR	ESTACION				CLASIFICACION VEHICULAR EN PORCIENTO								COORDENADAS						
	KM	TE	SC	TDPA	A	B	C2	C3	T3S2	T3S3	T3S2R4	OTROS	A	B	C	K'	D	LATITUD	LONGITUD
T. C. MONTERREY - NUEVO LAREDO	0.00	3	0	3740	74.6	4.8	3.2	3.4	5.7	3.5	4.1	0.7	74.6	4.8	20.6	0.079	0.503	26.466723	-100.157722
T. C. MONTERREY - NUEVO LAREDO	9.20	1	0	3116	74.6	5.1	3.1	3.5	5.6	3.7	4.0	0.4	74.6	5.1	20.3	0.079	0.513	26.526897	-100.153126

NUEVO LEON

32 CARR: LIBRAMIENTO PONIENTE DE CADEREYTA

CLAVE:

RUTA: NL

AÑO: 2010

LUGAR	ESTACION				CLASIFICACION VEHICULAR EN PORCIENTO								COORDENADAS						
	KM	TE	SC	TDPA	A	B	C2	C3	T3S2	T3S3	T3S2R4	OTROS	A	B	C	K'	D	LATITUD	LONGITUD
T.C. MONTERREY - REYNOSA (LIBRE)	0.00	3	0	8713	67.1	9.7	2.1	2.6	5.1	3.5	9.2	0.7	67.1	9.7	23.2	0.072	0.501	25.599675	-100.020813
T.C. CADEREYTA - ALLENDE	6.00																		

33 CARR: LOS GUERRA - LOS HERRERAS

CLAVE:

RUTA: TAM-NL

AÑO: 2010

LUGAR	ESTACION				CLASIFICACION VEHICULAR EN PORCIENTO								COORDENADAS						
	KM	TE	SC	TDPA	A	B	C2	C3	T3S2	T3S3	T3S2R4	OTROS	A	B	C	K'	D	LATITUD	LONGITUD
LOS GUERRA	0.00	3	0	193	81.2	5.6	6.7	1.3	2.5	1.4	0.8	0.5	81.2	5.6	13.2	0.083	0.522	26.382783	-99.081243
LOS HERRERA	73.00	1	0	473	80.4	5.2	5.4	2.7	2.4	1.7	1.3	0.9	80.4	5.2	14.4	0.082	0.500	25.902619	-99.393633

34 CARR: MATEHUALA - LA POZA

CLAVE: 00086

RUTA: SLP-029

AÑO: 2010

LUGAR	ESTACION				CLASIFICACION VEHICULAR EN PORCIENTO								COORDENADAS						
	KM	TE	SC	TDPA	A	B	C2	C3	T3S2	T3S3	T3S2R4	OTROS	A	B	C	K'	D	LATITUD	LONGITUD
MATEHUALA	0.00	3	0	3069	78.9	6.9	6.3	3.0	1.9	1.4	0.9	0.7	78.9	6.9	14.2	0.066	0.502	23.665676	-100.602441
LIM. EDOS. TERM. S.L.P. PPIA. NL.	19.70																		
DOCTOR ARROYO	49.00	1	0	2372	80.2	7.6	5.4	2.2	1.8	1.4	0.7	0.7	80.2	7.6	12.2	0.088	0.512	23.683898	-100.204091
LA ASCENCION	131.00	1	0	650	87.4	3.4	6.2	0.7	0.7	0.7	0.3	0.6	87.4	3.4	9.2	0.083	0.510	24.318516	-99.903622

35 CARR: MONCLOVA - ESTACION CANDELA

CLAVE: 00501

RUTA: COA-030-NL

AÑO: 2010

LUGAR	ESTACION				CLASIFICACION VEHICULAR EN PORCIENTO								COORDENADAS						
	KM	TE	SC	TDPA	A	B	C2	C3	T3S2	T3S3	T3S2R4	OTROS	A	B	C	K'	D	LATITUD	LONGITUD
T. C. MONCLOVA - PIEDRAS NEGRAS	0.00																		
T. IZQ. LIBRAMIENTO DE MONCLOVA	5.10	1	0	3444	82.3	3.1	3.0	2.1	3.8	1.8	3.3	0.6	82.3	3.1	14.6	0.092	0.503	26.939089	-101.378911
LIM. EDOS. TERM. COAH. PPIA. N.L.	118.00																		
T. C. MONTERREY - COLOMBIA	125.50	1	0	4884	81.9	3.5	2.6	2.7	3.0	2.1	3.8	0.4	81.9	3.5	14.6	0.084	0.507	26.838155	-100.494957

36 CARR: MONTERREY - COLOMBIA

CLAVE: 19001

RUTA: NL-001

AÑO: 2010

LUGAR	ESTACION				CLASIFICACION VEHICULAR EN PORCIENTO								COORDENADAS						
	KM	TE	SC	TDPA	A	B	C2	C3	T3S2	T3S3	T3S2R4	OTROS	A	B	C	K'	D	LATITUD	LONGITUD
T. C. MONTERREY - NUEVO LAREDO	0.00	3	1	14452	79.9	4.7	4.9	2.6	4.5	2.1	0.6	0.7	79.9	4.7	15.4	0.068	0.501	25.777318	-100.292184
T. C. MONTERREY - NUEVO LAREDO	0.00	3	2	14535	79.0	5.4	5.5	2.3	3.9	2.4	0.6	0.9	79.0	5.4	15.6	0.071	0.501	25.777217	-100.291901
X. C. LIBRAMIENTO NOROESTE DE MONTERREY	7.30	3	0	11327	77.3	4.2	4.3	3.2	4.1	1.9	4.3	0.7	77.3	4.2	18.5	0.066	0.501	25.836493	-100.295105

NUEVO LEON

40 CARR: RAMAL A CERRALVO

CLAVE: 19013

RUTA: NL-013

AÑO: 2010

LUGAR	ESTACION				CLASIFICACION VEHICULAR EN PORCIENTO								COORDENADAS						
	KM	TE	SC	TDPA	A	B	C2	C3	T3S2	T3S3	T3S2R4	OTROS	A	B	C	K'	D	LATITUD	LONGITUD
T. C. MONTERREY - REYNOSA	0.00	3	0	655	72.1	2.4	5.6	2.2	2.5	4.8	9.6	0.8	72.1	2.4	25.5	0.079	0.503	25.736877	-99.371896
LOS HERRERA	21.00	3	0	574	72.3	2.6	7.3	1.2	1.9	4.6	9.4	0.7	72.3	2.6	25.1	0.078	0.511	25.920868	-99.421197
CERRALVO	58.00	1	0	1791	73.1	2.2	7.0	1.4	2.3	4.2	9.2	0.6	73.1	2.2	24.7	0.065	0.502	26.081283	-99.605622

41 CARR: RAMAL A MARIN

CLAVE: 19007

RUTA: NL

AÑO: 2010

LUGAR	ESTACION				CLASIFICACION VEHICULAR EN PORCIENTO								COORDENADAS						
	KM	TE	SC	TDPA	A	B	C2	C3	T3S2	T3S3	T3S2R4	OTROS	A	B	C	K'	D	LATITUD	LONGITUD
T. C. MONTERREY - NUEVO LAREDO	0.00	3	0	11899	69.3	4.5	5.3	2.5	9.0	2.1	6.7	0.6	69.3	4.5	26.2	0.084	0.505	25.915177	-100.191126
MARIN	10.00																		

42 CARR: SALINAS VICTORIA - CIENEGA DE FLORES

CLAVE:

RUTA: NL

AÑO: 2010

LUGAR	ESTACION				CLASIFICACION VEHICULAR EN PORCIENTO								COORDENADAS						
	KM	TE	SC	TDPA	A	B	C2	C3	T3S2	T3S3	T3S2R4	OTROS	A	B	C	K'	D	LATITUD	LONGITUD
SALINAS VICTORIA	0.00	3	0	3217	76.2	5.4	3.2	3.7	5.1	2.2	3.5	0.7	76.2	5.4	18.4	0.061	0.520	25.951664	-100.270522
T.C. MONTERREY - NUEVO LAREDO (CUOTA)	6.00	1	0	2192	73.5	6.3	3.5	3.5	5.2	2.9	4.3	0.8	73.5	6.3	20.2	0.080	0.528	25.935659	-100.187145
CIENEGA DE FLORES	10.00																		

43 CARR: AEROPUERTO DE MONTERREY (CUOTA)

CLAVE:

RUTA: NL-D

AÑO: 2010

LUGAR	ESTACION				CLASIFICACION VEHICULAR EN PORCIENTO								COORDENADAS						
	KM	TE	SC	TDPA	A	B	C2	C3	T3S2	T3S3	T3S2R4	OTROS	A	B	C	K'	D	LATITUD	LONGITUD
T.C. MONTERREY-CADEYTA	0.00																		
T.C. APODACA - VILLA JUAREZ	4.10	3	0	10061	64.5	3.8	3.4	3.4	12.3	4.5	7.2	0.9	64.5	3.8	31.7	0.078	0.505	25.720599	-100.135086
T.C. RAMAL A AEROPUERTO MARIANO ESCOBEDO	10.50																		

44 CARR: ANILLO PERIFERICO DE MONTERREY (CUOTA)

CLAVE:

RUTA: NL-D

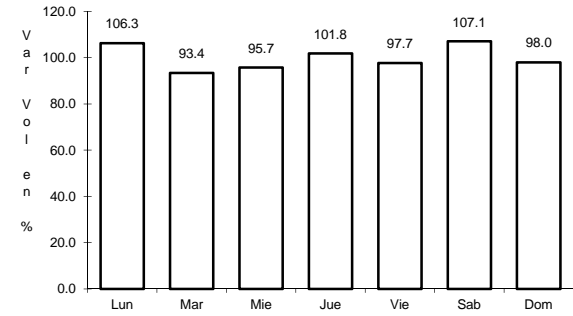
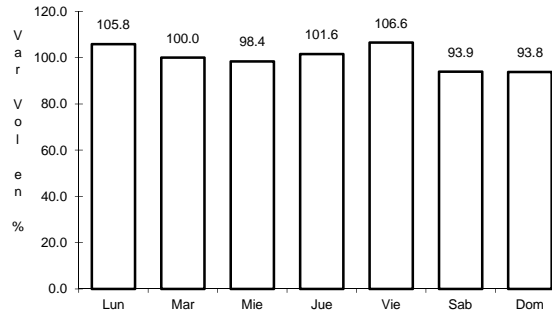
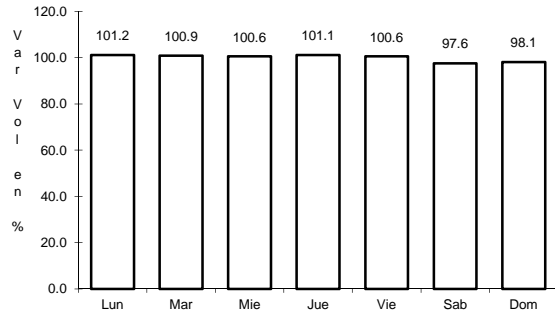
AÑO: 2010

LUGAR	ESTACION				CLASIFICACION VEHICULAR EN PORCIENTO								COORDENADAS						
	KM	TE	SC	TDPA	A	B	C2	C3	T3S2	T3S3	T3S2R4	OTROS	A	B	C	K'	D	LATITUD	LONGITUD
T.C. SALTILLO - MONTERREY	0.00	3	1	2398	76.8	5.5	2.3	1.0	12.0	0.8	1.5	0.1	76.8	5.5	17.7	0.079	0.512	25.704885	-100.562911
T.C. SALTILLO - MONTERREY	0.00	3	2	2512	77.1	5.8	2.3	1.0	11.5	0.8	1.4	0.1	77.1	5.8	17.1	0.082	0.512	25.704885	-100.562911
X.C. MONTERREY - NUEVO LAREDO (LIBRE)	37.70	1	1	3044	75.7	5.9	2.3	1.0	12.7	0.8	1.5	0.1	75.7	5.9	18.4	0.076	0.508	25.840399	-100.260861
X.C. MONTERREY - NUEVO LAREDO (LIBRE)	37.70	1	2	2950	76.1	5.8	2.3	1.0	12.4	0.8	1.5	0.1	76.1	5.8	18.1	0.080	0.508	25.840399	-100.260861

7 CARR: MONTERREY - CASTAÑOS

CLAVE: 00128

ruta: MEX-053



Km: 0.00 Tipo: 3 Sent: 0

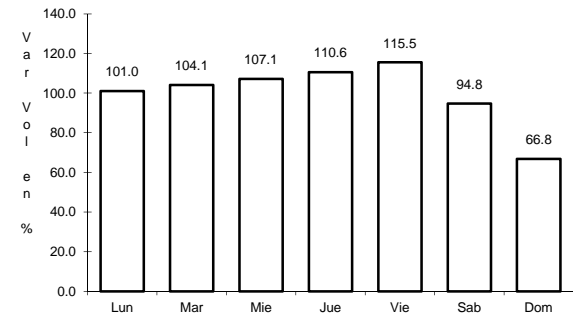
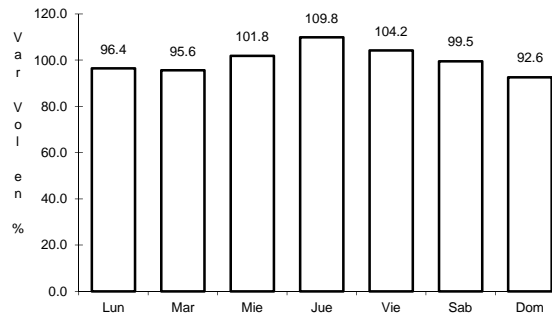
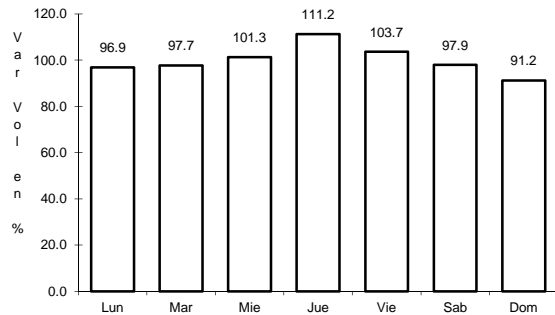
Km: 91.90 Tipo: 1 Sent: 0

Km: 155.90 Tipo: 1 Sent: 0

8 CARR: MONTERREY - MIER

CLAVE: 00127

ruta: MEX-054



Km: 19.12 Tipo: 1 Sent: 1

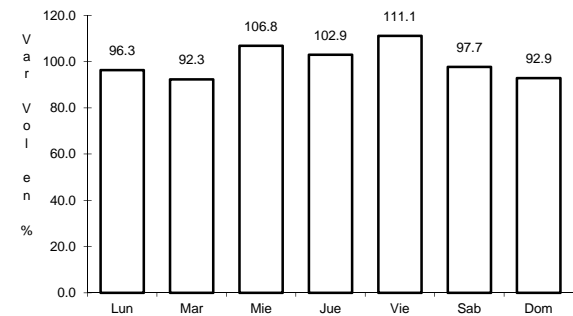
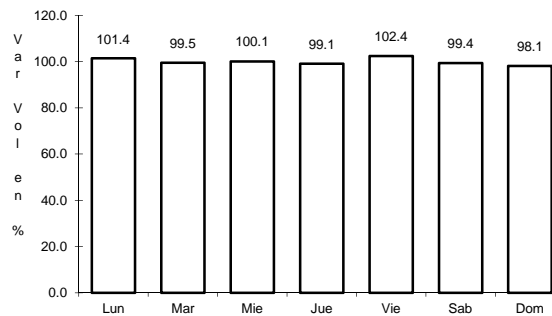
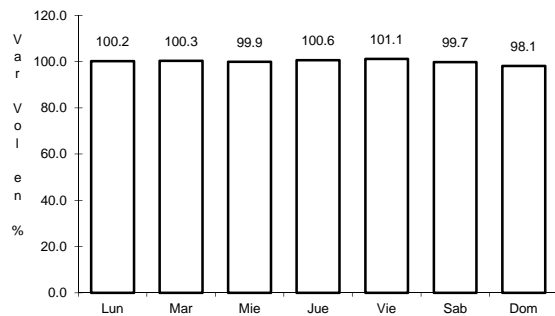
Km: 19.12 Tipo: 1 Sent: 2

Km: 156.21 Tipo: 1 Sent: 0

9 CARR: MONTERREY - NUEVO LAREDO (LIBRE)

CLAVE: 00463

ruta: MEX-085



Km: 12.10 Tipo: 3 Sent: 1

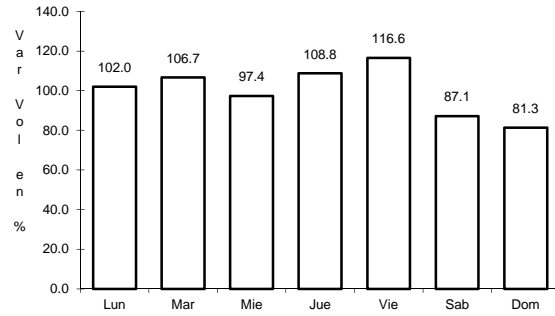
Km: 12.10 Tipo: 3 Sent: 2

Km: 156.80 Tipo: 1 Sent: 0

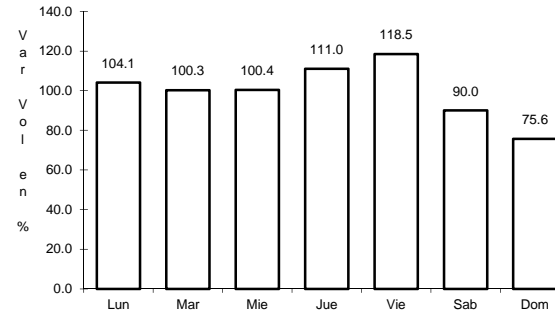
13 CARR: RAMAL A AEROPUERTO MARIANO ESCOBEDO

CLAVE: 19510

ruta: MEX-054



Km: 0.00 Tipo: 3 Sent: 1

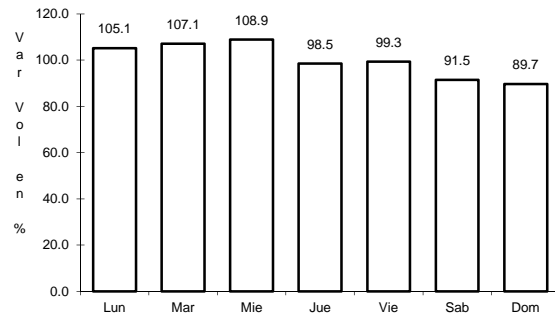


Km: 0.00 Tipo: 3 Sent: 2

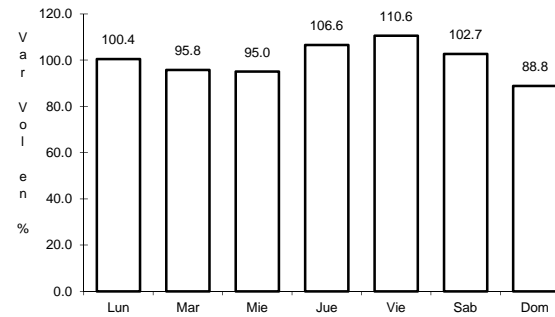
14 CARR: SALTILLO - MONTERREY

CLAVE: 00087

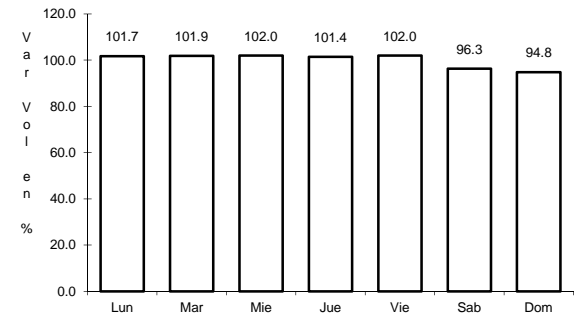
ruta: MEX-040



Km: 4.25 Tipo: 3 Sent: 1



Km: 4.25 Tipo: 3 Sent: 2

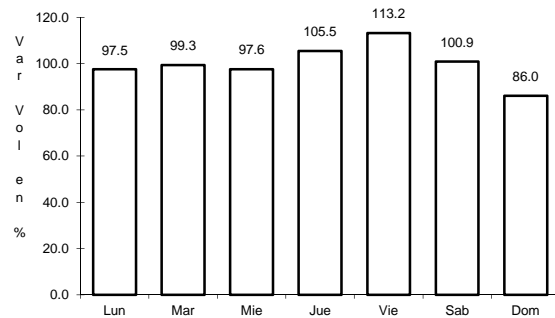


Km: 79.20 Tipo: 1 Sent: 1

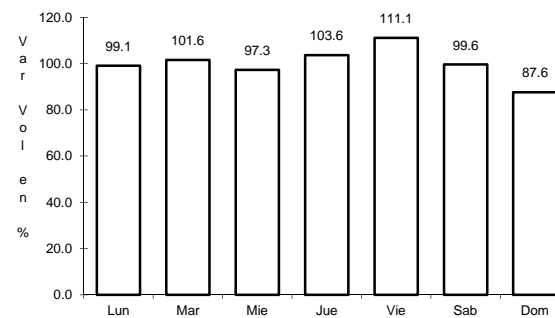
17 CARR: PUERTO MEXICO - OJO CALIENTE (CUOTA)

CLAVE: 00115

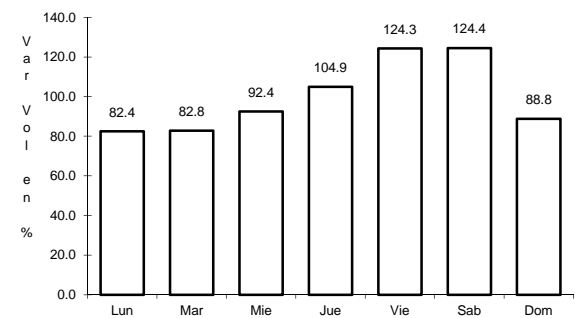
ruta: MEX-057D



Km: 23.88 Tipo: 1 Sent: 1



Km: 23.88 Tipo: 1 Sent: 2

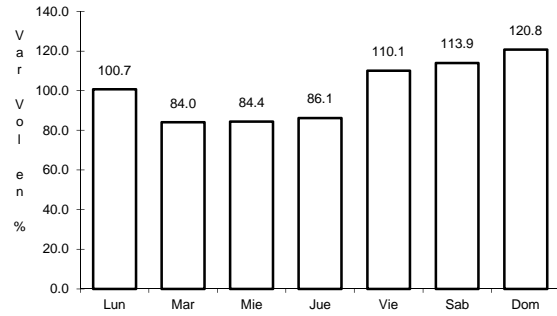


Km: 50.30 Tipo: 3 Sent: 1

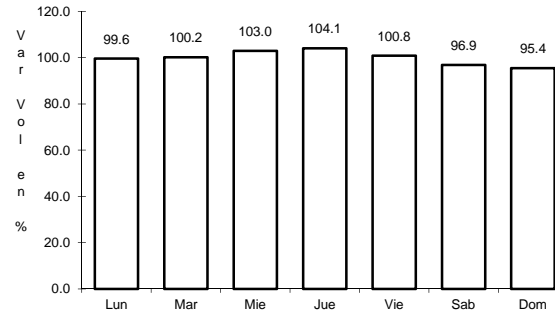
18 CARR: AGUALEGUAS - EL EBANO

CLAVE: 19004

RUTA: NL-023



Km: 0.00 Tipo: 3 Sent: 0

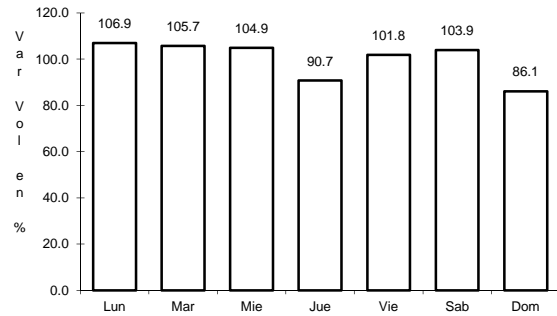


Km: 54.00 Tipo: 1 Sent: 0

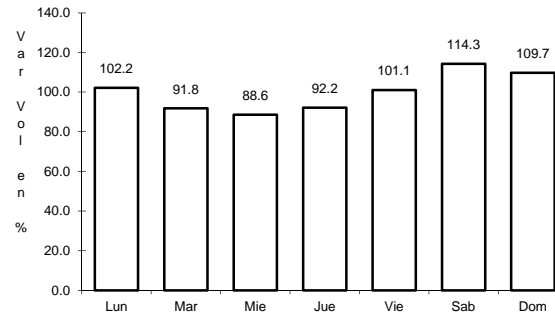
19 CARR: APODACA - VILLA JUAREZ

CLAVE: 19494

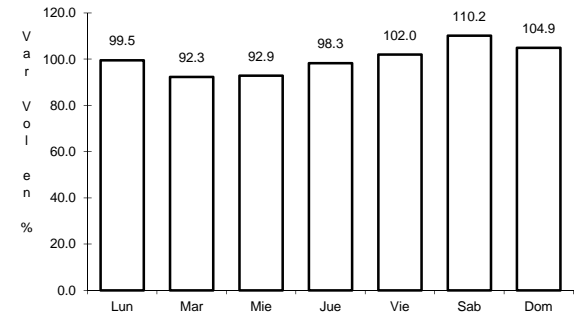
RUTA: NL



Km: 0.00 Tipo: 3 Sent: 0



Km: 16.00 Tipo: 1 Sent: 1

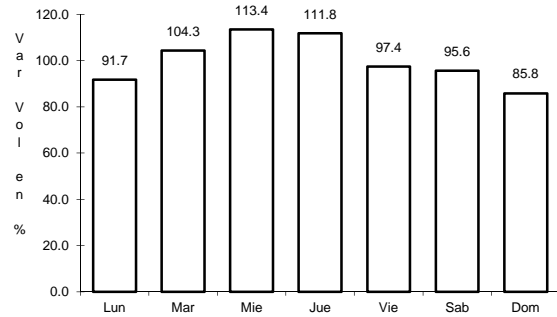


Km: 16.00 Tipo: 1 Sent: 2

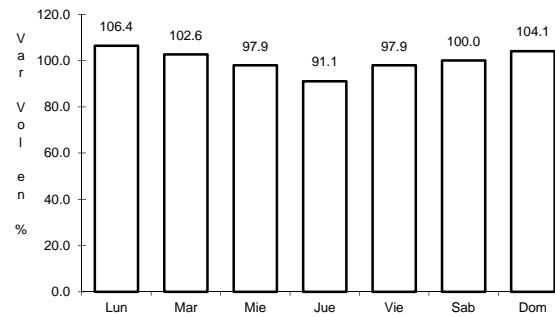
20 CARR: CADEREYTA DE JIMENEZ - DOCTOR GONZALEZ

CLAVE: 19473

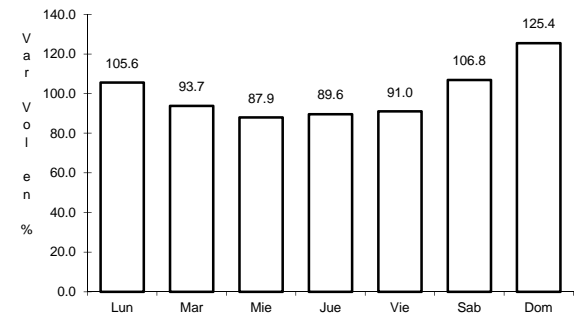
RUTA: NL



Km: 0.00 Tipo: 3 Sent: 0



Km: 18.00 Tipo: 3 Sent: 0

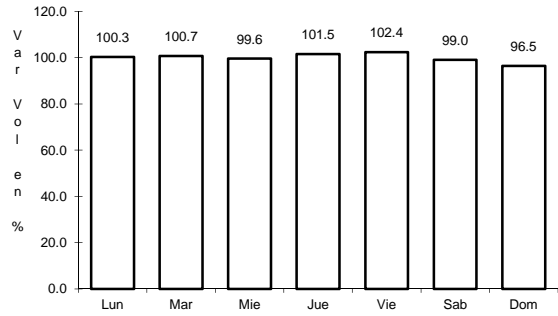


Km: 30.00 Tipo: 1 Sent: 0

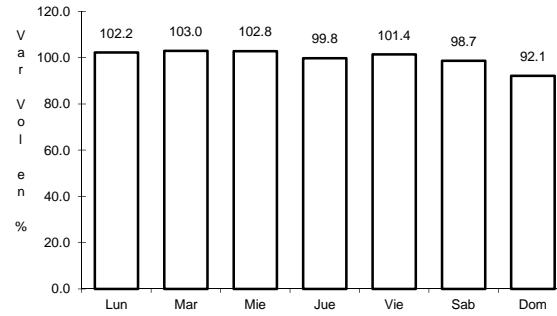
24 CARR: ENT. HUISACHITO - NUEVO LAREDO

CLAVE: 00074

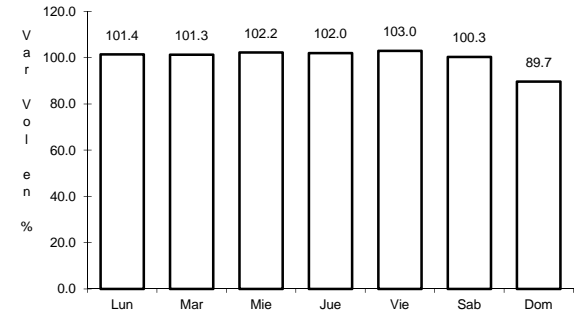
ruta: NL-001-TAM



Km: 0.00 Tipo: 3 Sent: 0



Km: 47.00 Tipo: 1 Sent: 0

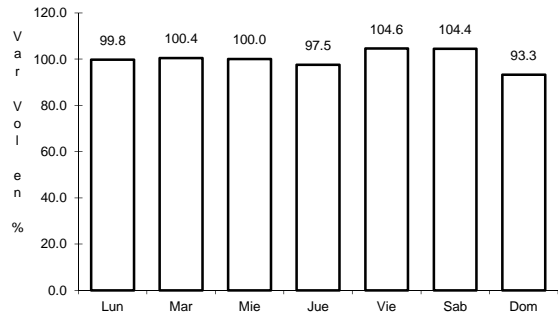


Km: 51.00 Tipo: 1 Sent: 0

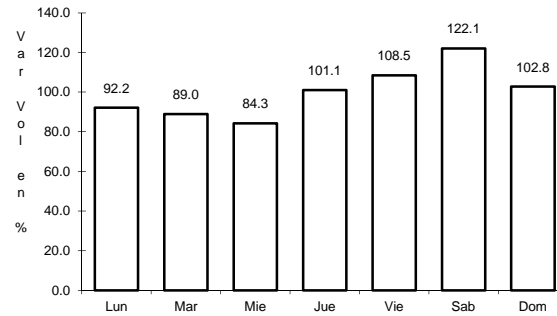
25 CARR: ENT. SALINAS VICTORIA - SALINAS VICTORIA

CLAVE: 19037

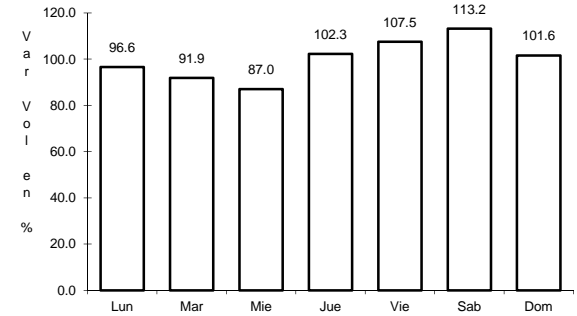
ruta: NL



Km: 0.00 Tipo: 3 Sent: 0



Km: 13.85 Tipo: 1 Sent: 1

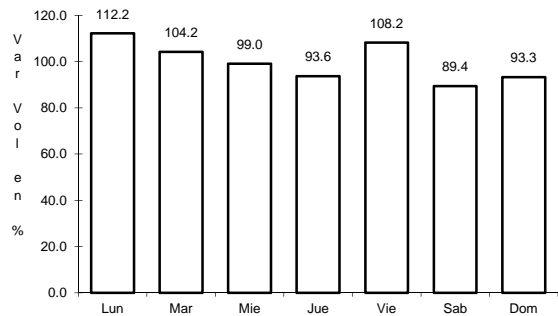


Km: 13.85 Tipo: 1 Sent: 2

26 CARR: GRAL. BRAVO - LOS ALDAMAS

CLAVE: 19030

ruta: NL-030

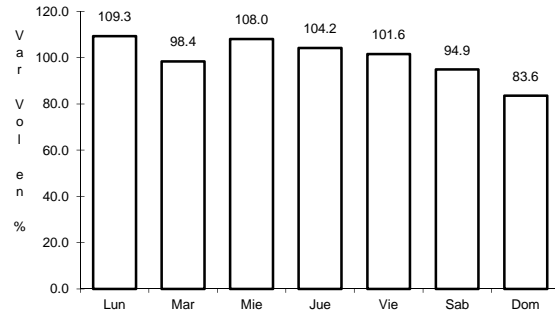


Km: 0.00 Tipo: 3 Sent: 0

39 CARR: RAMAL A 18 DE MARZO

CLAVE: 19475

ruta: NL



Km: 0.00

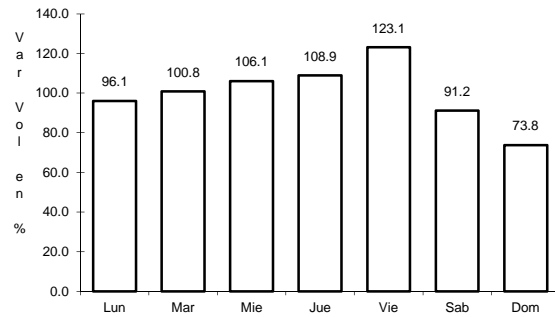
Tipo: 3

Sent: 0

40 CARR: RAMAL A CERRALVO

CLAVE: 19013

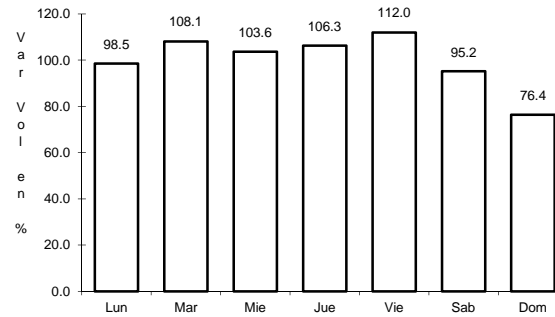
ruta: NL-013



Km: 0.00

Tipo: 3

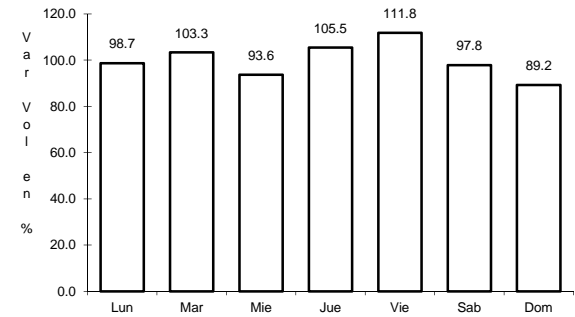
Sent: 0



Km: 21.00

Tipo: 3

Sent: 0



Km: 58.00

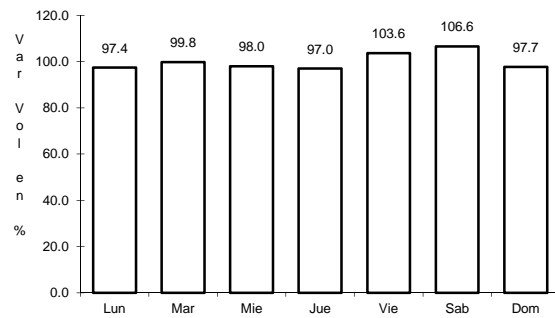
Tipo: 1

Sent: 0

41 CARR: RAMAL A MARIN

CLAVE: 19007

ruta: NL



Km: 0.00

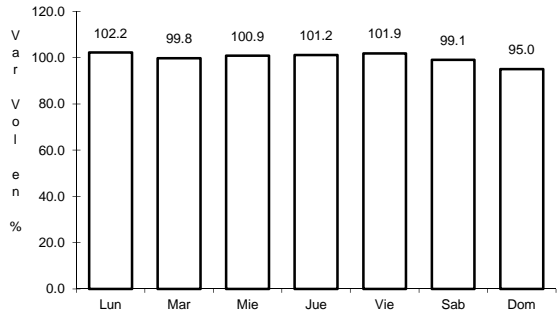
Tipo: 3

Sent: 0

45 CARR: MONTERREY - CADEREYTA (CUOTA)

CLAVE:

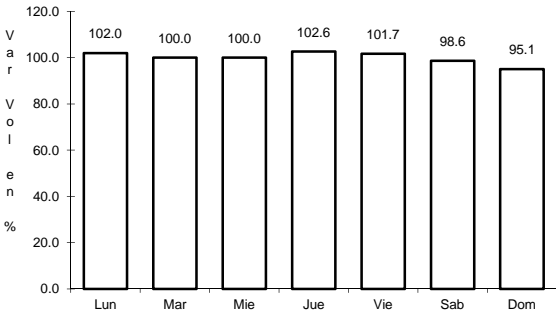
RUTA: NL-D



Km: 12.00

Tipo: 1

Sent: 1



Km: 12.00

Tipo: 1

Sent: 2