

2013年1月31日
東日本旅客鉄道株式会社
盛岡支社

大船渡線におけるBRTの運行開始について

- 大船渡線の気仙沼～盛間については、東日本大震災の影響により不通となり、路線バスへの振替輸送を行っていますが、2013年3月2日（土）より仮復旧として、BRT（バス高速輸送システム）の運行を開始します。なお、BRTの運行に関する業務は、岩手県交通（株）・（株）ミヤコーバスに委託します。
- 上記に伴い、当社が現在行っている岩手県交通（株）の路線バスへの振替輸送は2013年3月1日（金）をもって終了いたします。

1 運行開始日

2013年3月2日（土）始発より

2 運行ルート及び運行本数等（別紙1・2）

（1）運行区間

大船渡線 気仙沼～盛間

駅位置の詳細については、別途当社（盛岡支社）ホームページにてお知らせします。

（2）新駅の設置

陸前高田市内に長部駅、高田病院駅の2つの新駅を設置します。

（3）運行本数

区間毎の1日あたりの運行本数は以下の通りです。

	気仙沼～ 陸前高田	陸前矢作～ 陸前高田	陸前高田 ～盛	気仙沼～ 上鹿折※
上り（気仙沼方面行き）	12本	19本	26本	6本
下り（盛方面行き）	13本	18本	25本	5本

※ 気仙沼～上鹿折間については、（株）ミヤコーバス鹿折金山線の気仙沼駅前～上鹿折駅前間を当社BRT区間として運行します。

（4）時刻表

別紙3

3 専用道等の整備内容（別紙4）

（1）駅舎整備

① 大船渡駅の駅舎を整備し、供用を開始します。

※ その他の駅舎については順次整備してまいります。

※ 陸前高田駅は、陸前高田市設置の観光案内所（3月末設置予定）を待合室としてご利用いただけます。

② 陸前高田駅に「みどりの窓口」を整備し、営業を開始します。

（営業日は火・木・日曜日、営業時間は10時～13時・14時～16時です）

(2) 専用道

大船渡～盛間で整備中の専用道（1.9km）の使用を開始します。

(3) ハイブリッド車両導入

ノンステップ型ハイブリッド車両を順次導入し、運行開始いたします。

(4) ロケーションシステム

- ・ 運行状況を確認できる「ロケーションシステム」を導入します。
- ・ 気仙沼・大船渡・盛の各駅の待合室にモニターを設置します。その他の駅は駅舎が整備出来次第モニターを設置してまいります。
- ・ 各駅の駅名標の二次元コードを読み取ることにより、お客さまご自身の携帯電話等で運行状況をご確認いただけます。

4 運賃（別紙5）

新たにBRT運賃を設定します。

(1) BRTのみ（BRT同士の乗り継ぎを含みます）をご利用の場合

運賃は鉄道と同額ですが、新駅となる長部駅及び高田病院駅に関わる区間は、新たな運賃を設定いたします。

※ 大船渡線BRT内、または気仙沼線BRTと大船渡線BRTを乗り継ぐ場合は、乗車区間を通してご利用しているものとして運賃を計算します。

※ 鹿折唐桑駅～陸前高田駅間は、国道45号線経由で運行しますので、「気仙沼駅・鹿折唐桑駅・長部駅」⇔「竹駒駅・陸前矢作駅」をご利用のお客さまは、陸前高田駅でお乗り換えとなります。

(2) BRTとJR線（鉄道）を乗り継いでご利用の場合

① 普通運賃

(ア) BRTの運賃とJR線（鉄道）の運賃を合算した額です。

(イ) 別紙5に示した区間のJR線（鉄道）を発着する場合は、BRTの運賃とJR線の運賃との合算額から100円（小児50円）を差し引いた額です。

② 定期運賃

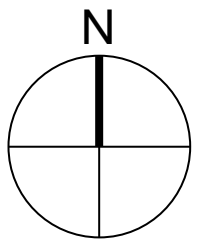
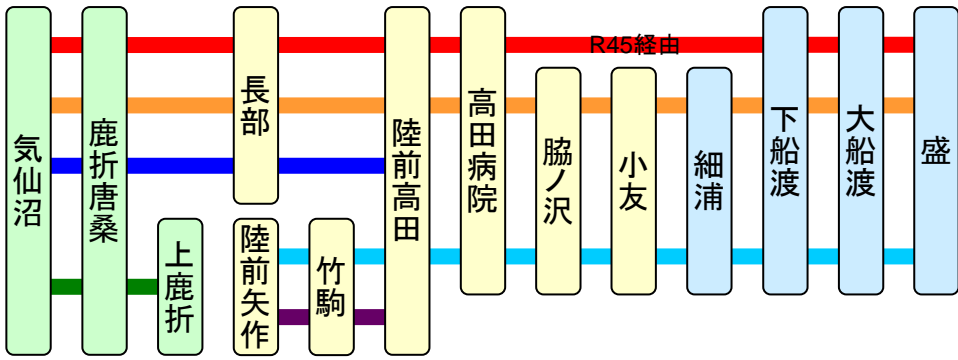
別紙5に示した区間のJR線（鉄道）とBRTを連続してご利用になる場合は、1枚の定期券で発売します。運賃は鉄道と同額です。

5 その他

- ・ 3月2日（土）に大船渡駅前で行行開始記念式典を開催します。
- ・ 3月2日（土）～3日（日）の2日間、地元自治体等のご協力をいただき、大船渡市内及び陸前高田市内で記念イベントの開催を計画しています。イベント内容等の詳細に関しては、まとまり次第お知らせいたします。
- ・ BRT運行開始を記念し、盛岡から大船渡・陸前高田に向け、復興応援バスツアー（現地でのBRT体験乗車を含む）を企画します。
- ・ 気仙沼線BRTの運営組織として「気仙沼線BRT営業所」を設置していますが、大船渡線BRTに関しても同組織が担当することとし、2月1日に「気仙沼BRT営業所」に名称を変更します。

大船渡線BRTの運行ルート(2013.3.2開業時点)

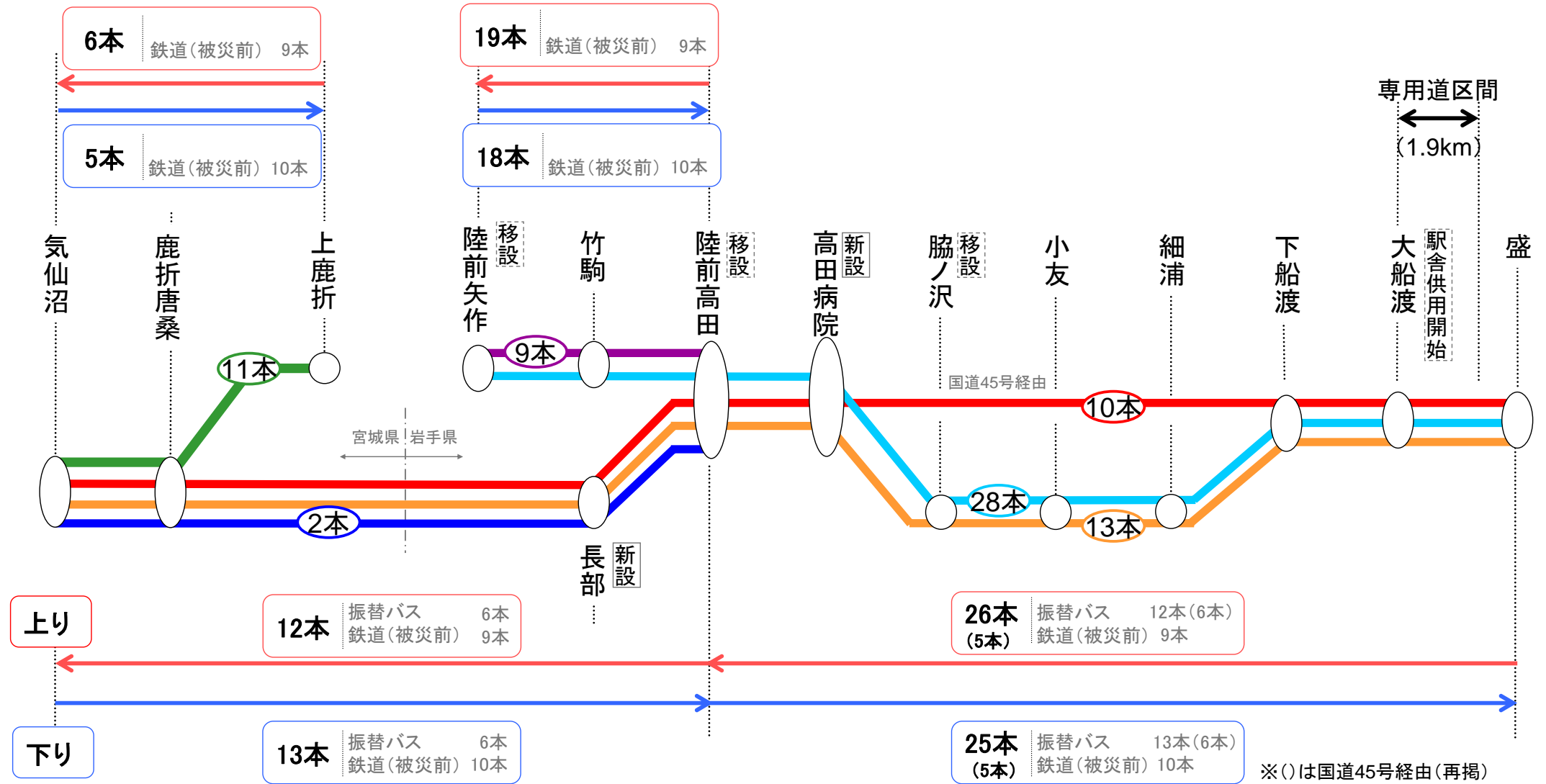
運行系統



- : 専用自動車道
- : 一般道ルート
- - - : 一般道ルート(気仙沼～上鹿折)
- ※ 気仙沼～上鹿折間については、(株)ミヤコーバス鹿折金山線の気仙沼駅前～上鹿折駅前間を当社BRT区間として運行します。
- ⋯ : 鉄道ルート
- : 新設駅



運行区間(2013年3月2日)



※運行本数は、2013年3月2日時点のダイヤによる。

※気仙沼～上鹿折間については、(株)ミヤコーバス鹿折金山線の気仙沼駅前～上鹿折駅前間を当社BRT区間として運行します。

整備概要 (2013年3月2日)

■ 3月2日から使用を開始する車両(イメージ)



※大船渡線沿線各県・各市のキャラクターラッピングをした車両が走行する予定です

■ 専用道(イメージ)



気仙沼線BRT最知駅付近

■ 駅のイメージ



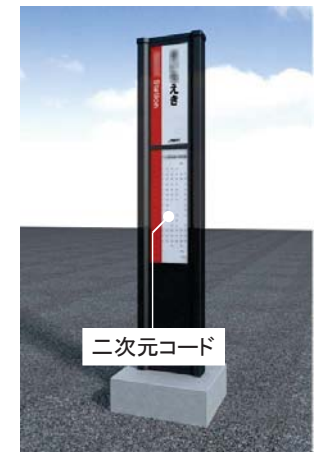
ロケーションシステムにより、運行状況の確認をすることができます。▲



大船渡駅

※他駅の駅舎整備・改修も
順次行う予定です

駅名標



二次元コード

駅名標の二次元コードを読み取るにより、携帯電話等で運行状況の確認をすることができます。▲

BRTと鉄道を乗り継ぐ場合の主な区間の普通旅客運賃

(単位:円)

		大船渡線			盛岡・仙台・東京方面(大船渡線経由)		
		千厩	摺沢	一ノ関	盛岡	仙台	東京
盛	現行	1,280	1,450	1,890	3,570	3,570	8,720
	BRT開業後	1,120	1,290	1,830	3,340	3,760	8,800
	現行との差	-160	-160	-60	-230	190	80
陸前高田	現行	820	950	1,620	3,260	3,260	8,190
	BRT開業後	780	950	1,490	3,000	3,420	8,460
	現行との差	-40	0	-130	-260	160	270

