



FASCÍCULO PROVINCIAL TUNGURAHUA



01 Estructura de la población

¿Cuántos somos y cuánto hemos crecido?
¿Qué edades tenemos los habitantes de Tungurahua?

02 Características generales de la población

¿Qué cantidad de pobladores están asegurados?
¿Qué estado conyugal tenemos?
¿Cómo nos autoidentificamos?

03 Actividades económicas de la población

¿En qué trabajan los habitantes de Tungurahua?
¿Cuál es la estructura de la población económicamente activa?

04 Características de la educación

¿Cuál es el nivel de instrucción?
¿Cuál es el analfabetismo en Tungurahua?
¿Qué niveles de escolaridad predominan?

05 Características del hogar

¿Cuál es la tendencia de la vivienda en Tungurahua?
¿Qué utilizan en los hogares para cocinar?
¿Cómo están las tecnologías de la comunicación?

06 Características de la vivienda

¿Cómo toman el agua en los hogares?
¿Qué tipo de vivienda tenemos?
¿Cómo están los servicios básicos en Tungurahua?

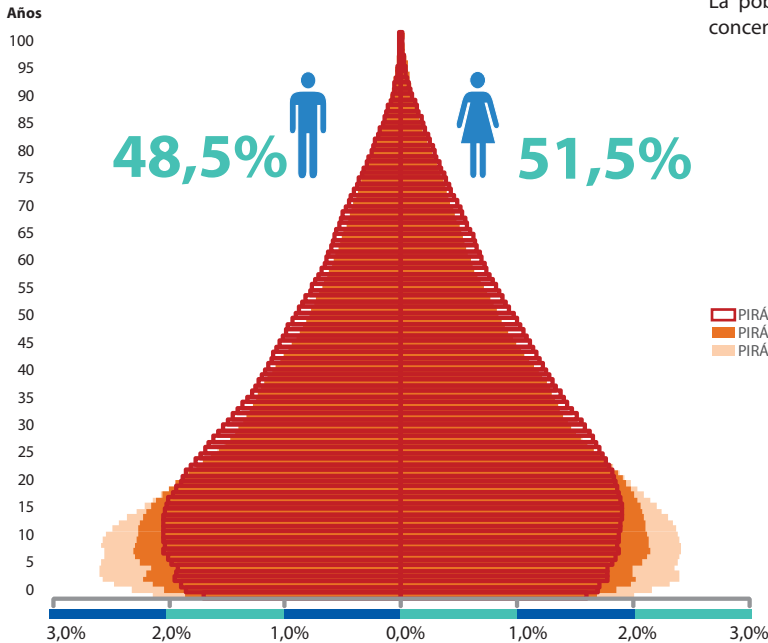
07 Datos adicionales

¿Cuál es la situación a nivel de los cantones?

01

Estructura de la población

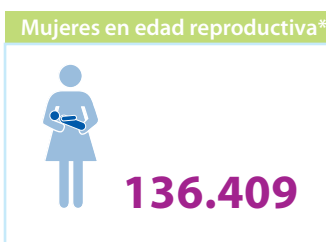
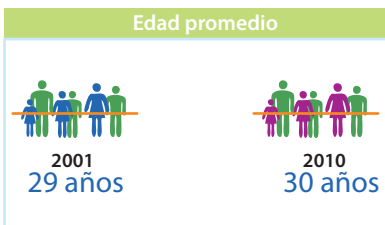
¿QUÉ EDAD TENEMOS LOS HAB. DE TUNGURAHUA?



La población de la provincia de Tungurahua, según el Censo del 2010, se encuentra concentrada principalmente en edades jóvenes.

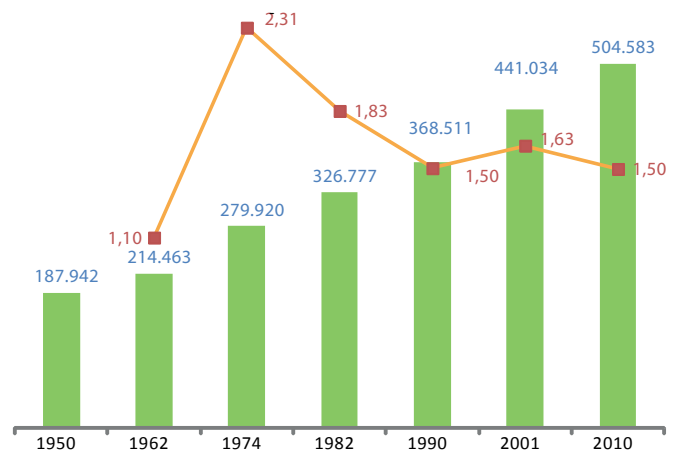
Rango de edad	2001	%	2010	%
De 95 y más años	1.098	0,2%	398	0,1%
De 90 a 94 años	1.275	0,3%	1.207	0,2%
De 85 a 89 años	2.764	0,6%	3.163	0,6%
De 80 a 84 años	4.550	1,0%	5.612	1,1%
De 75 a 79 años	6.850	1,6%	7.867	1,6%
De 70 a 74 años	8.606	2,0%	10.581	2,1%
De 65 a 69 años	10.372	2,4%	13.675	2,7%
De 60 a 64 años	12.470	2,8%	15.761	3,1%
De 55 a 59 años	13.602	3,1%	18.951	3,8%
De 50 a 54 años	17.837	4,0%	21.629	4,3%
De 45 a 49 años	19.456	4,4%	26.371	5,2%
De 40 a 44 años	23.705	5,4%	28.966	5,7%
De 35 a 39 años	27.678	6,3%	32.874	6,5%
De 30 a 34 años	30.367	6,9%	37.189	7,4%
De 25 a 29 años	33.298	7,5%	42.233	8,4%
De 20 a 24 años	41.475	9,4%	45.622	9,0%
De 15 a 19 años	45.287	10,3%	49.701	9,8%
De 10 a 14 años	47.913	10,9%	49.194	9,7%
De 5 a 9 años	48.158	10,9%	48.391	9,6%
De 0 a 4 años	44.273	10,0%	45.198	9,0%
Total	441.034	100,0%	504.583	100,0%

¿CUÁNTOS SOMOS Y CUÁNTO HEMOS CRECIDO?



*Mujeres de 15 a 49 años de edad.

Número de personas
Tasa de crecimiento



*Población total según la División Política Administrativa vigente en cada año

Sabías que en Tungurahua...

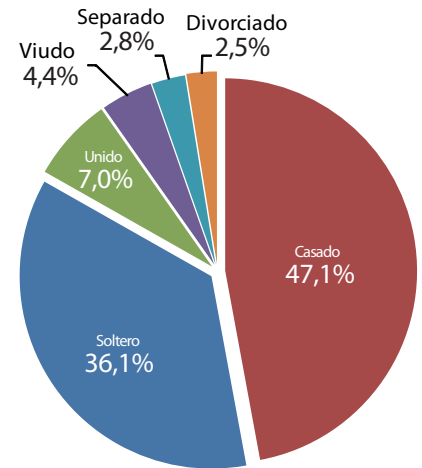
- Por cada 100 mujeres existen 94 hombres
- La mayor parte de la población se considera mestiza
- La mayoría de la población bebe el agua, como llega al hogar.
- Los cantones :Mocha, Patate, Cevallos , Quero, Pelileo , Pillaro y Tisaleo concentran su mayor parte de población en el área rural
- La tecnología de la información y la comunicación más utilizada por la población es el teléfono celular
- La mayor parte de la población es casada
- La población en su mayor parte no aporta o no está afiliada al seguro social
- La PEA tiene mayor población de hombres.
- El cantón Mocha tiene el promedio de edad más alto con respecto a las edades de la provincia

02

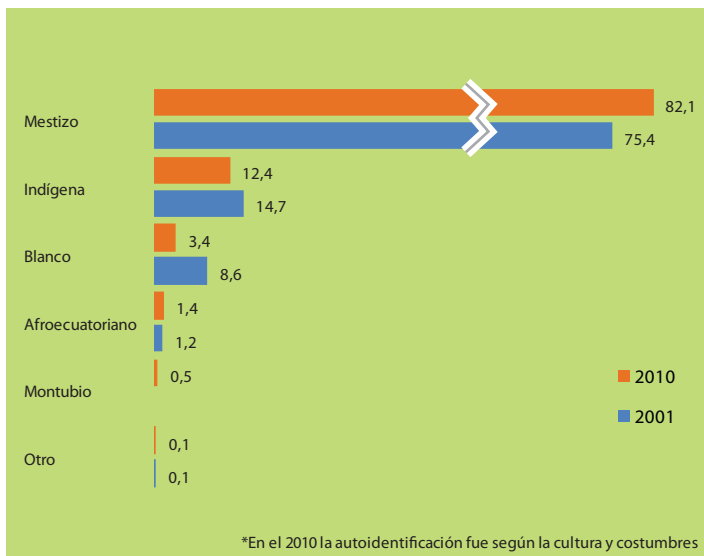
Características generales de la población

¿QUÉ ESTADO CONYUGAL TENEMOS LOS HAB. DE TUNGURAHUA?

Estado Conyugal	Total	Hombre	Mujer
Casado	184.135	48,4%	45,9%
Soltero	141.199	38,3%	34,1%
Unido	27.530	7,2%	6,9%
Viudo	17.119	2,2%	6,4%
Separado	11.049	2,1%	3,5%
Divorciado	9.970	1,8%	3,2%



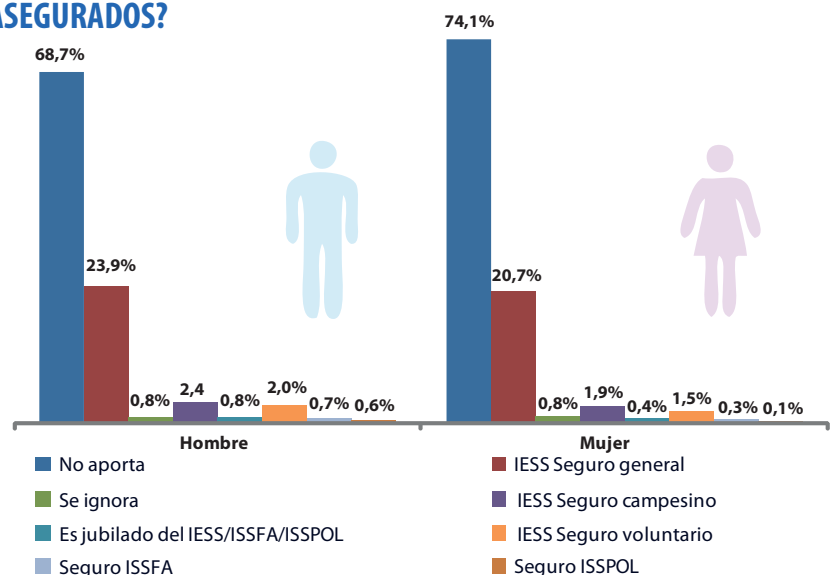
¿CÓMO NOS AUTOIDENTIFICAMOS*?



¿QUÉ CANTIDAD DE HAB. DE TUNGURAHUA ESTÁN ASEGURADOS?

Aporte o afiliación*	Personas
No aporta	163.419
IESS Seguro general	51.699
Se ignora	1.946
IESS Seguro campesino	4.949
Es jubilado del IESS/ISSFA/ISSPOL	1.477
IESS Seguro voluntario	4.094
Seguro ISSFA	1.241
Seguro ISSPOL	959

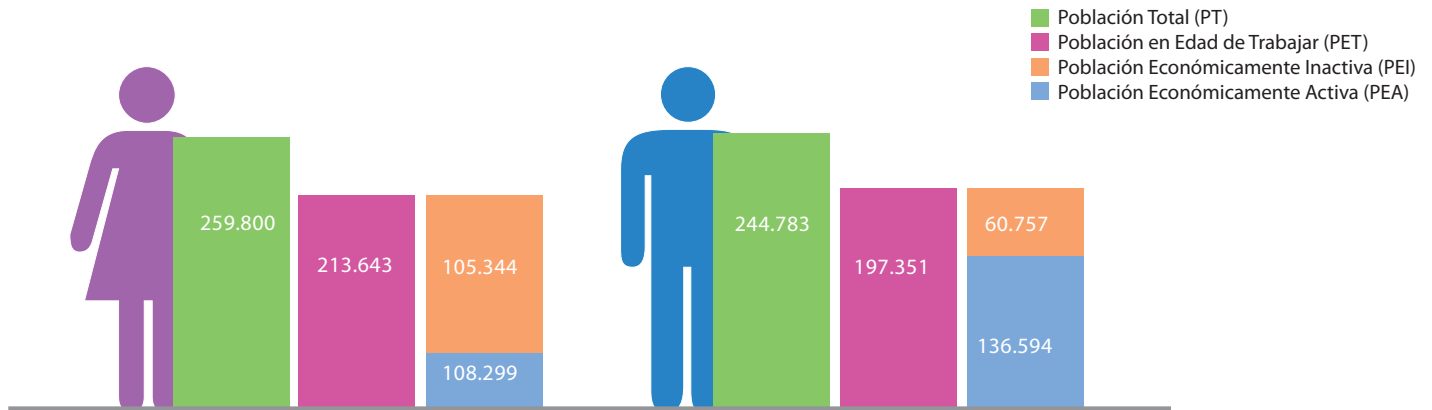
*Personas ocupadas de 18 años y más.



03

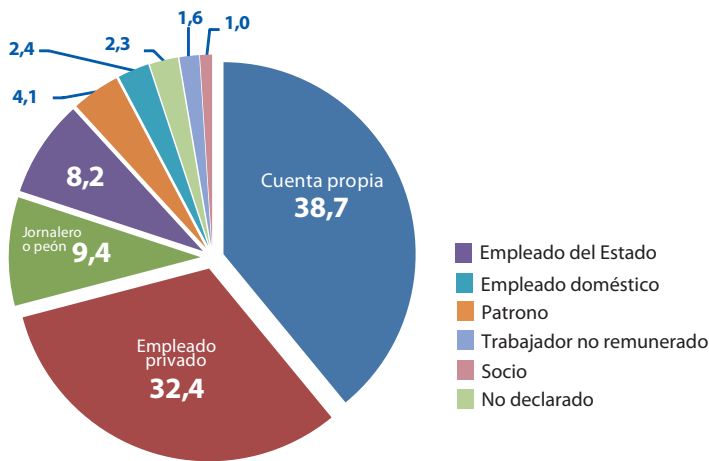
Actividades económicas de la población

¿CUÁL ES LA ESTRUCTURA DE LA POBLACIÓN ECONÓMICAMENTE ACTIVA?



* La Población en Edad de Trabajar y la PEA se calculan para las personas de 10 años de edad y más.

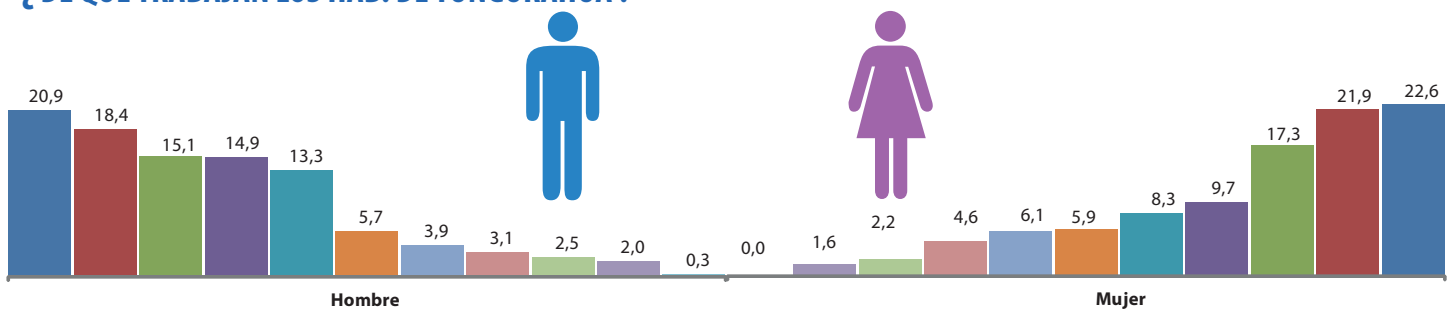
¿EN QUÉ TRABAJAN LOS HAB. DE TUNGURAHUA?



Ocupación*	Hombre	Mujer
Empleado privado	48.052	29.291
Cuenta propia	47.851	44.613
Jornalero o peón	14.849	7.525
Empleado u obrero del Estado, Municipio o Consejo Provincial	10.861	8.643
No declarado	2.520	3.059
Empleada doméstica	260	5.419
Patrono	5.571	4.157
Trabajador no remunerado	1.827	2.056
Socio	1.575	899
Total	133.366	105.662

¿DE QUÉ TRABAJAN LOS HAB. DE TUNGURAHUA?

*Personas ocupadas de 10 años y más.



- Oficiales, operarios y artesanos
- Agricultores y trabajadores calificados
- Operadores de instalaciones y maquinaria
- Ocupaciones elementales*
- Trabajadores de los servicios y vendedores
- Profesionales, científicos e intelectuales
- Personal de apoyo administrativo
- No declarado
- Directores y gerentes
- Técnicos y profesionales del nivel medio
- Ocupaciones militares
- Operadores de instalaciones y maquinaria
- Profesionales, científicos e intelectuales
- Oficiales, operarios y artesanos
- Ocupaciones elementales*
- Trabajadores de los servicios y vendedores
- Ocupaciones militares
- Agricultores y trabajadores calificados
- Directores y gerentes
- Técnicos y profesionales del nivel medio
- No declarado
- Personal de apoyo administrativo

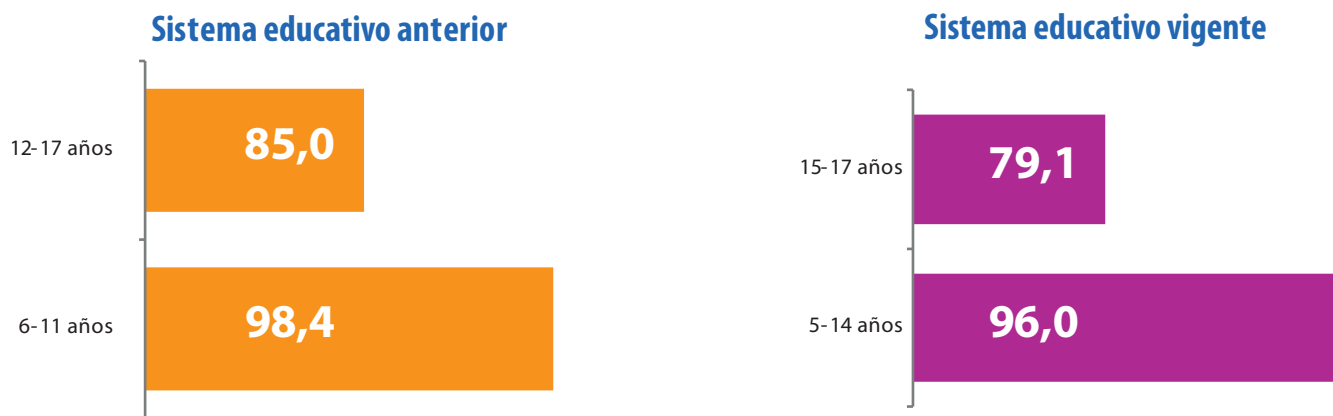
*Se refiere a limpiadores, asistentes domésticos, vendedores ambulantes, peones agropecuarios, pesqueros o de minería, etc.

04

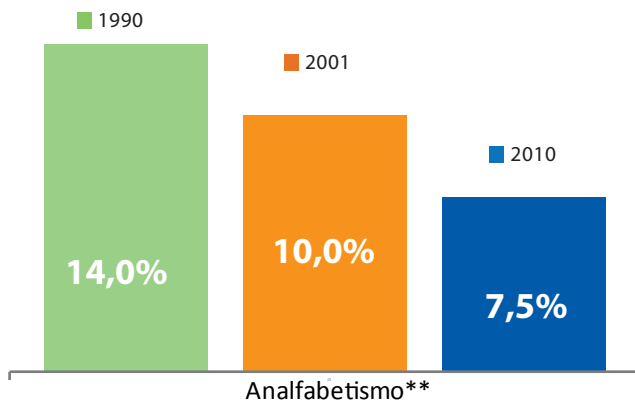
Características de la educación

¿CUÁL ES EL NIVEL DE INSTRUCCIÓN?

Tasa de asistencia neta



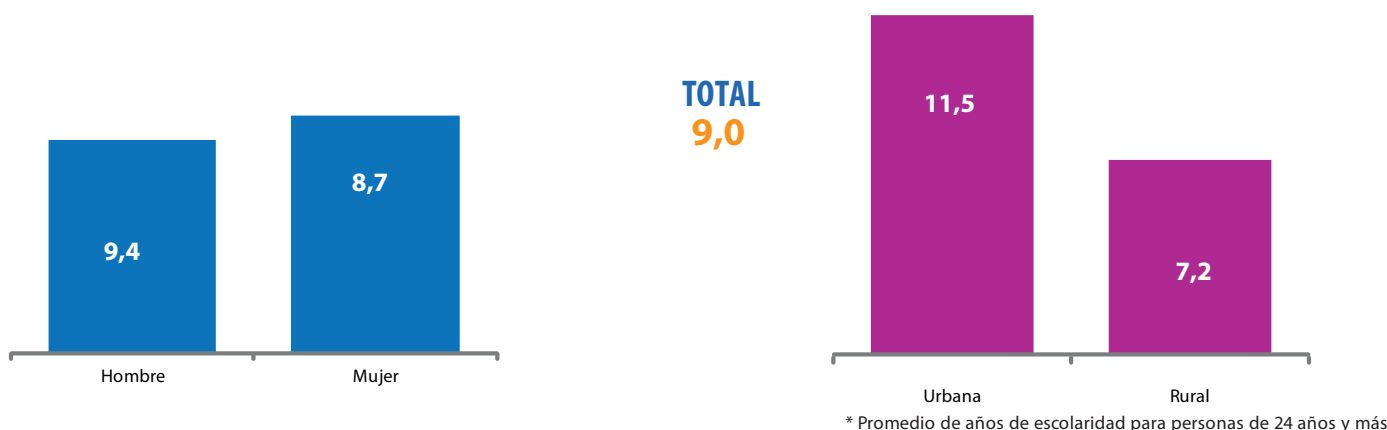
¿CUÁL ES EL ANALFABETISMO EN TUNGURAHUA?



**Personas de 15 años y más que no saben leer ni escribir

¿QUÉ NIVELES DE ESCOLARIDAD PREDOMINAN?

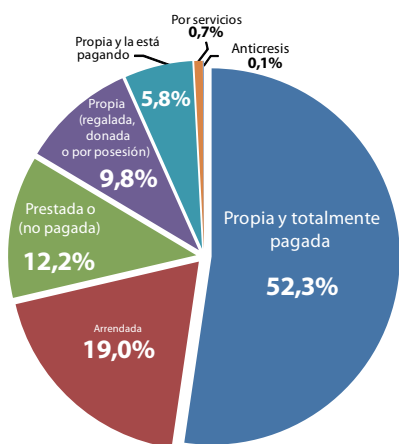
Promedio de años de escolaridad*



05

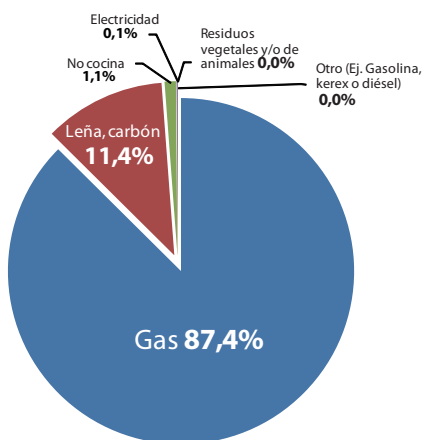
Características del hogar

¿CUÁL ES LA TENENCIA DE LA VIVIENDA EN TUNGURAHUA?



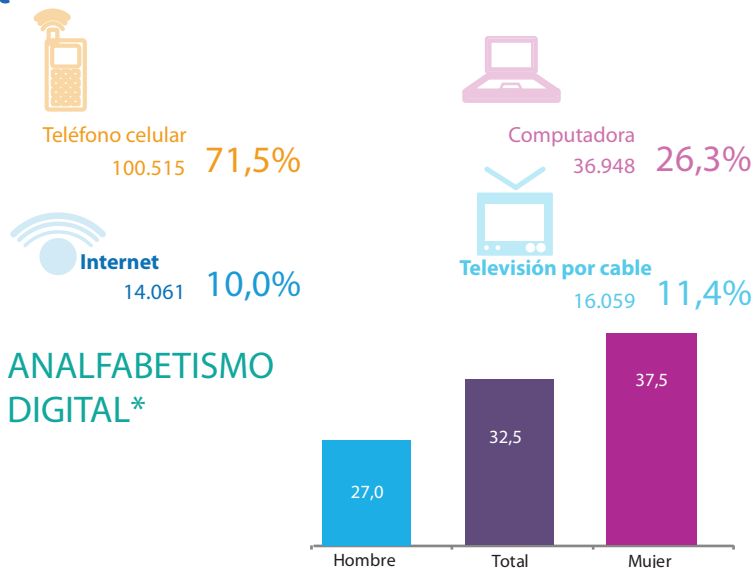
Tenencia de vivienda 2010	Hogares	%
Propia y totalmente pagada	73.532	52,3%
Arrendada	26.755	19,0%
Prestada o cedida (no pagada)	17.156	12,2%
Propia (regalada, donada, heredada o por posesión)	13.728	9,8%
Propia y la está pagando	8.200	5,8%
Por servicios	1.028	0,7%
Anticresis	137	0,1%
Total	140.536	100%

¿QUÉ SE UTILIZA EN LOS HOGARES PARA COCINAR?

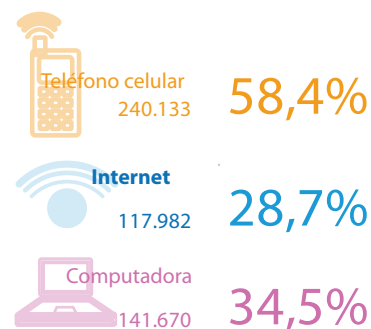


Combustible	Casos	%
Gas	122.885	87,4%
Leña, carbón	15.981	11,4%
No cocina	1.480	1,1%
Electricidad	163	0,1%
Residuos vegetales y/o animales	18	0,0%
Otro (Ej. Gasolina, kerex o diésel)	9	0,0%
Total	140.536	100%

¿CÓMO ESTÁN LAS TECNOLOGÍAS DE LA INFORMACIÓN Y LA COMUNICACIÓN?



PERSONAS QUE UTILIZARON EN LOS ÚLTIMOS 6 MESES**



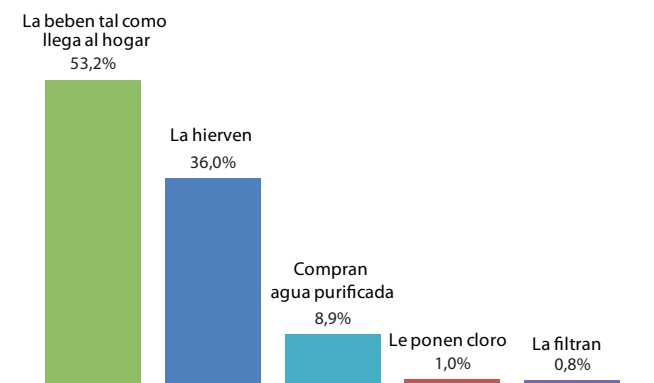
* Personas de 10 años y más que en los últimos 6 meses no utilizaron teléfono celular, internet ni computadora

**En los últimos 6 meses previos al censo.

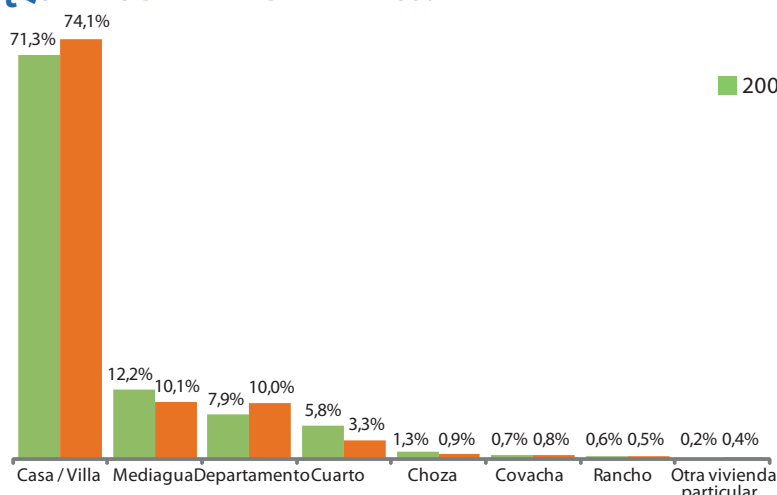
06

Características de la vivienda

¿CÓMO TOMAN EL AGUA EN LOS HOGARES?



¿QUÉ TIPO DE VIVIENDA TENEMOS?



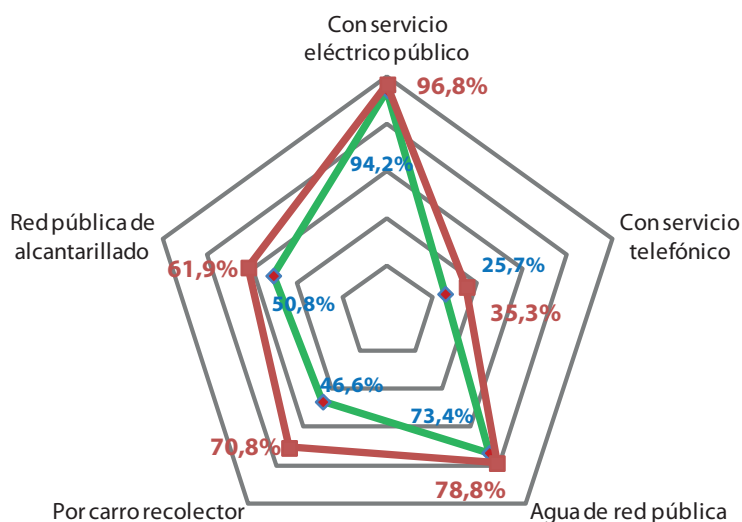
Total de Viviendas*

184.424

*Particulares y colectivas

¿CÓMO ESTÁN LOS SERVICIOS BÁSICOS EN TUNGURAHUA?

SERVICIO	2001	2010
SERVICIO ELÉCTRICO		
Con servicio eléctrico público	103.016	132.964
Sin servicio eléctrico y otros	6.395	4.470
SERVICIO TELEFÓNICO		
Con servicio telefónico	28.140	48.504
Sin servicio telefónico	81.271	88.930
ABASTECIMIENTO DE AGUA		
De red pública	80.280	108.313
Otra fuente	29.131	29.121
ELIMINACIÓN DE BASURA		
Por carro recolector	50.987	97.360
Otra forma	58.424	40.074
CONEXIÓN SERVICIO HIGIÉNICO		
Red pública de alcantarillado	55.610	85.069
Otra forma	53.801	52.365



Existe un incremento en el acceso de todos los servicios de la vivienda, pero todavía hay deficiencias en el servicio telefónico y el servicio de red pública de alcantarillado.

2001 2010

07

Datos adicionales

¿CUÁL ES LA SITUACIÓN A NIVEL DE LOS CANTONES?

Cantones	Hombres	%	Mujeres	%	Total	Viviendas*	Viviendas**	Viviendas***	Razón niños mujeres ****	Analfabetismo	Edad promedio
Ambato	159.830	65,3%	170.026	65,4%	329.856	116.466	116.349	89.317	327,4	7,0%	30
Baños	10.034	4,1%	9.984	3,8%	20.018	8.180	8.112	5.691	322,6	3,7%	31
Cevallos	4.028	1,6%	4.135	1,6%	8.163	2.967	2.966	2.267	346,7	4,2%	32
Mocha	3.356	1,4%	3.421	1,3%	6.777	2.771	2.771	1.991	329,3	6,2%	33
Patate	6.720	2,7%	6.777	2,6%	13.497	5.252	5.248	3.654	379,3	9,1%	30
Quero	9.489	3,9%	9.716	3,7%	19.205	7.598	7.597	5.332	370,6	9,9%	30
San Pedro de Pelileo	27.327	11,2%	29.246	11,3%	56.573	19.949	19.939	14.904	345,2	8,7%	30
Santiago de Pillaro	18.091	7,4%	20.266	7,8%	38.357	16.799	16.795	10.985	315,8	11,2%	31
Tisaleo	5.908	2,4%	6.229	2,4%	12.137	4.442	4.440	3.293	321,3	7,3%	31
Total	244.783	100%	259.800	100%	504.583	184.424	184.215	137.434			

* Particulares y colectivas ** Particulares *** Particulares ocupadas con personas presentes **** Niños menores de cinco años por 1000 mujeres en edad reproductiva (15 a 49 años)



Créditos:

Análisis Información Censal: Equipo Técnico de Análisis del Censo de Población y Vivienda

Diseño y Diagramación: Equipo de Comunicación y Análisis del Censo de Población y Vivienda

www.ecuadorencifras.com

www.inec.gob.ec

David Vera
DIRECTOR EJECUTIVO

Dirección Regional del Litoral (Guayaquil)
Hurtado 1001 y Tungurahua,
Teléfonos: (04) 2362 697 - 2874 916 - 2374 915

Dirección Regional del Norte (Quito)
Av. 10 de Agosto N11-487 y Pasaje Carlos Ibarra,
Teléfonos: (02) 2583 390 - 2583 385 - 2589 059 Fax: (02) 2583 411

Dirección Regional del Sur (Cuenca)
Antonio Borrero 564 Ofic. 301,
Teléfonos: (07) 2837 749 - 2842 104 - 2838 144
Fax: (07) 2834 854

Administración Central (Quito)
Juan Larrea N15-36 y José Riofrío,
Teléfonos: (02) 2544 326 - 2544 561 Fax: (02) 2509 836

Dirección Regional del Centro (Ambato)
Rocafuerte y Lalama sector Medalla Milagrosa Edificio del Salto Jr.
Teléfonos: (03) 2421 867-2421871 - 2421 928 Fax: (03) 2421 991