

**Prontuario de información geográfica municipal de los Estados Unidos Mexicanos**

**Valle de Bravo, México**  
Clave geoestadística 15110

2009

# Prontuario de información geográfica municipal de los Estados Unidos Mexicanos

## Valle de Bravo, México

### Ubicación geográfica

Coordenadas	Entre los paralelos 19° 03' y 19° 18' de latitud norte; los meridianos 99° 57' y 100° 16' de longitud oeste; altitud entre 1 200 y 3 100 m.
Colindancias	Colinda al norte con los municipios de Ixtapan del Oro, Donato Guerra y Amanalco; al este con los municipios de Amanalco y Temascaltepec; al sur con el municipio de Temascaltepec; al oeste con los municipios de Zacazonapan, Oztoloapan, Santo Tomás e Ixtapan del Oro.
Otros datos	Ocupa el 1.93% de la superficie del estado. Cuenta con 73 localidades y una población total de 52 902 habitantes <a href="http://mapserver.inegi.org.mx/mgn2k/">http://mapserver.inegi.org.mx/mgn2k/</a> ; 6 de julio de 2009.

### Fisiografía

Provincia	Eje Neovolcánico (89.96%) y Sierra Madre del Sur (10.04%)
Subprovincia	Mil Cumbres (89.96%) y Depresión del Balsas (10.04%)
Sistema de topoformas	Lomerío de basalto con mesetas (89.96%) y Sierra alta compleja con cañadas (10.04%)

### Clima

Rango de temperatura	12 – 22°C
Rango de precipitación	1 000 – 1 500 mm
Clima	Templado subhúmedo con lluvias en verano, de mayor humedad (78.57%), semicálido subhúmedo con lluvias en verano, de humedad media (20.99%) y semicálido subhúmedo con lluvias en verano, de mayor humedad (0.44%)

### Geología

Periodo	Cuaternario (62.90%), Neógeno (16.04%), No disponible (12.7%) y Cretácico (0.03%)
Roca	Ígnea extrusiva: basalto (58.14%), riolita (6.47%), andesita (4.9%), toba ácida-brecha volcánica ácida (3.02%) y latita (1.18%) Ígnea intrusiva: granito (0.03%) Sedimentaria: brecha sedimentaria (0.47%) Metamórfica: metasedimentaria (12.7%), Suelo: aluvial (4.57%) y residual (0.19%)
Sitio de interés	No disponible

### Edafología

Suelo dominante	Andosol (52.44%), Luvisol (15.9%), Vertisol (10.51%), Cambisol (5.76%), Leptosol (4.21%), Regosol (2.03%) y Phaeozem (0.82%)
-----------------	--

### Hidrografía

Región hidrológica	Balsas (100%)
Cuenca	R. Cutzamala (100%)
Subcuenca	R. Tilostoc (83.68%) y R. Temascaltepec (16.32%)
Corriente de agua	Perennes: La Cascada, Colorines, Presa Valle de Bravo, Salitre y Temascaltepec Intermitentes: El Campanario y Presa Valle de Bravo
Cuerpo de agua	Perennes (4.36%): Colorines y Valle de Bravo Intermitente (0.04%): Tiloxtoc

### Uso del suelo y vegetación

Uso del suelo	Agricultura (21.19%) y zona urbana (3.93%)
Vegetación	Bosque (64.27%) y pastizal (6.21%)

## Prontuario de información geográfica municipal de los Estados Unidos Mexicanos Valle de Bravo, México

---

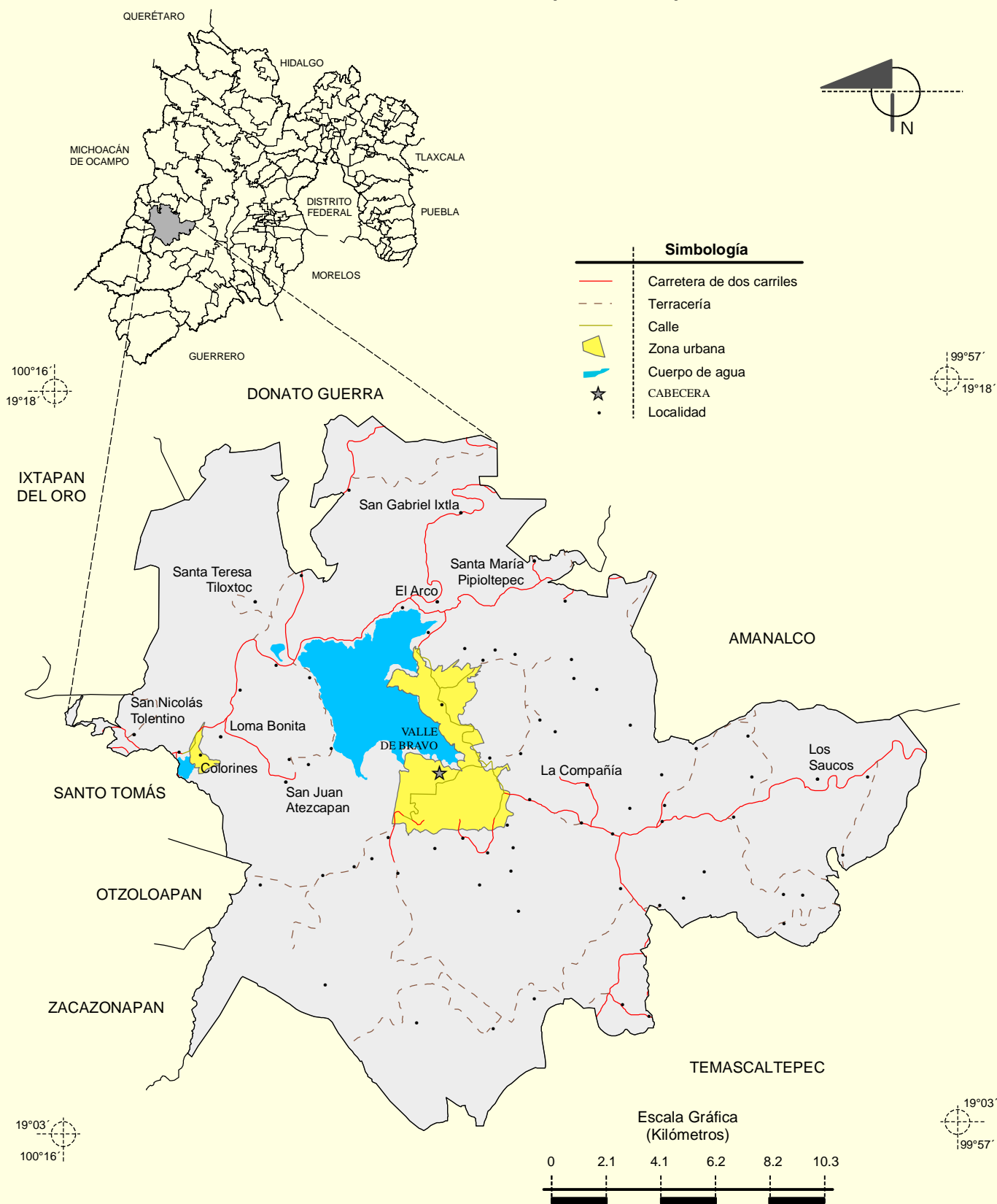
### Uso potencial de la tierra

Agrícola	Para la agricultura mecanizada continua (32.32%) Para la agricultura manual estacional (32.09%) Para la agricultura de tracción animal continua (21.35%) Para la agricultura manual continua (5.91%) No apta para la agricultura (8.33%)
Pecuario	Para el desarrollo de praderas cultivadas (51.15%) Para el aprovechamiento de la vegetación natural diferente del pastizal (30.04%) Para el desarrollo de praderas cultivadas con tracción animal (8.43%) Para el aprovechamiento de la vegetación de pastizal (2.05%) No apta para uso pecuario (8.33%)

### Zona urbana

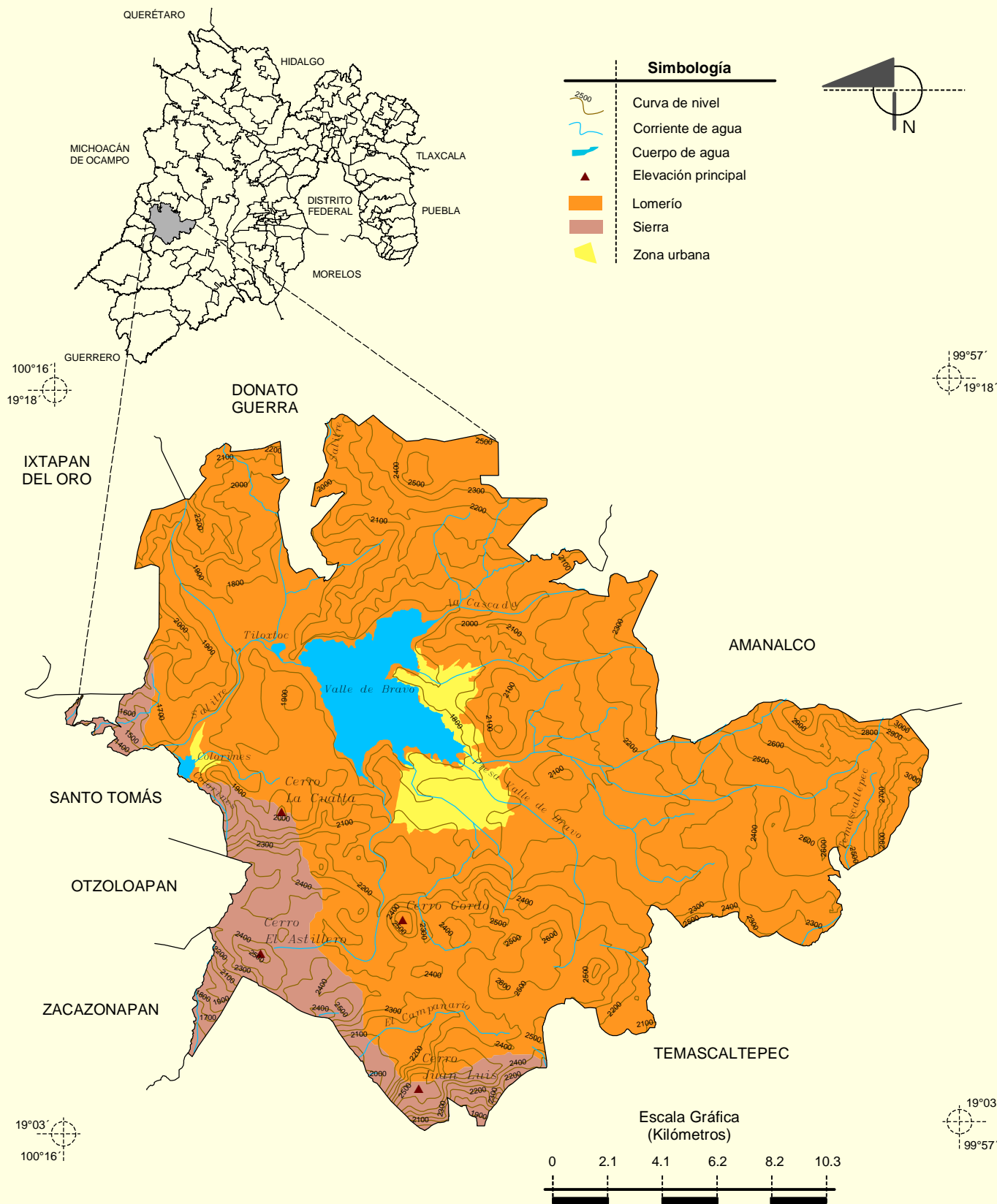
Las zonas urbanas están creciendo sobre rocas metamórficas del Mesozoico e ígneas extrusivas del Cuaternario, en lomeríos; sobre áreas donde originalmente había suelos denominados Luvisol y Andosol; tienen clima templado subhúmedo con lluvias en verano, de mayor humedad y semicálido subhúmedo con lluvias en verano, de humedad media, y están creciendo sobre terrenos previamente ocupados por bosques y agricultura.

Localidades e Infraestructura para el Transporte



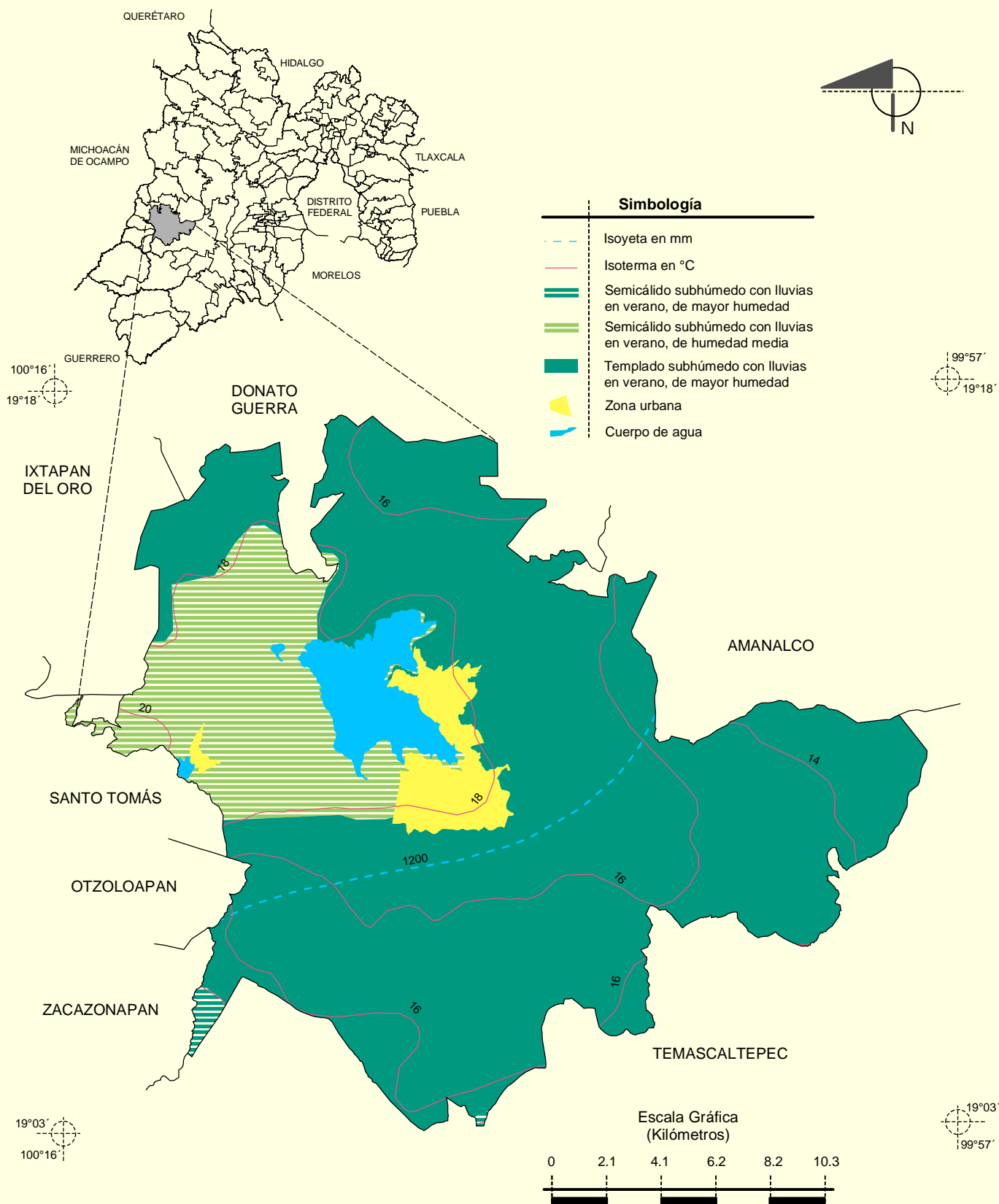
Fuente: INEGI. Marco Geoestadístico Municipal 2005, versión 3.1.  
 INEGI. Información Topográfica Digital Escala 1:250 000 serie III.

Relieve



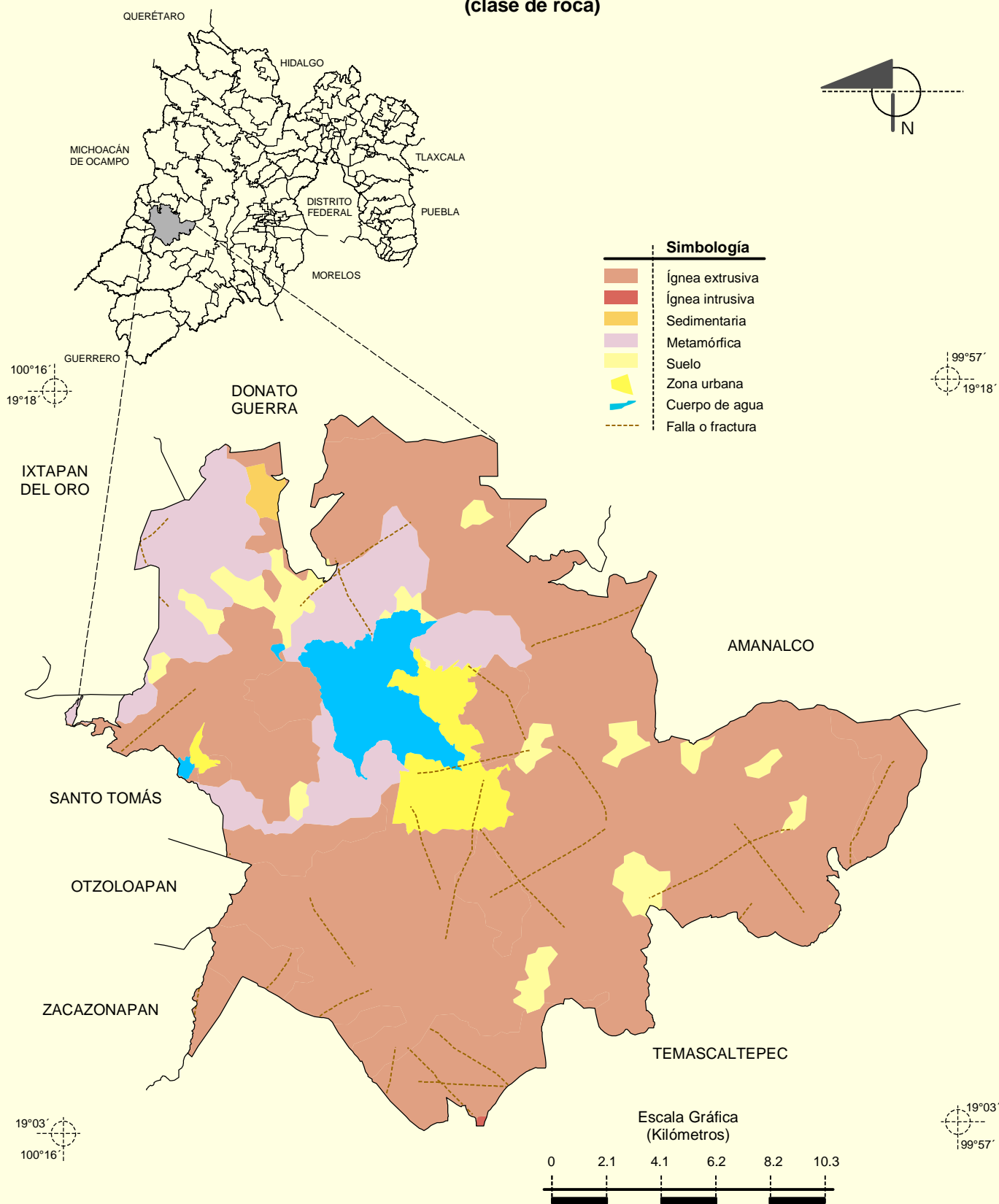
Fuente: INEGI. Marco Geoestadístico Municipal 2005, versión 3.1.  
 INEGI. Continuo Nacional del Conjunto de Datos Geográficos de la Carta Fisiográfica 1:1 000 000, serie I.  
 INEGI. Información Topográfica Digital Escala 1:250 000 serie III.  
 INEGI-CONAGUA. 2007. Mapa de la Red Hidrográfica Digital de México escala 1:250 000.

### Climas



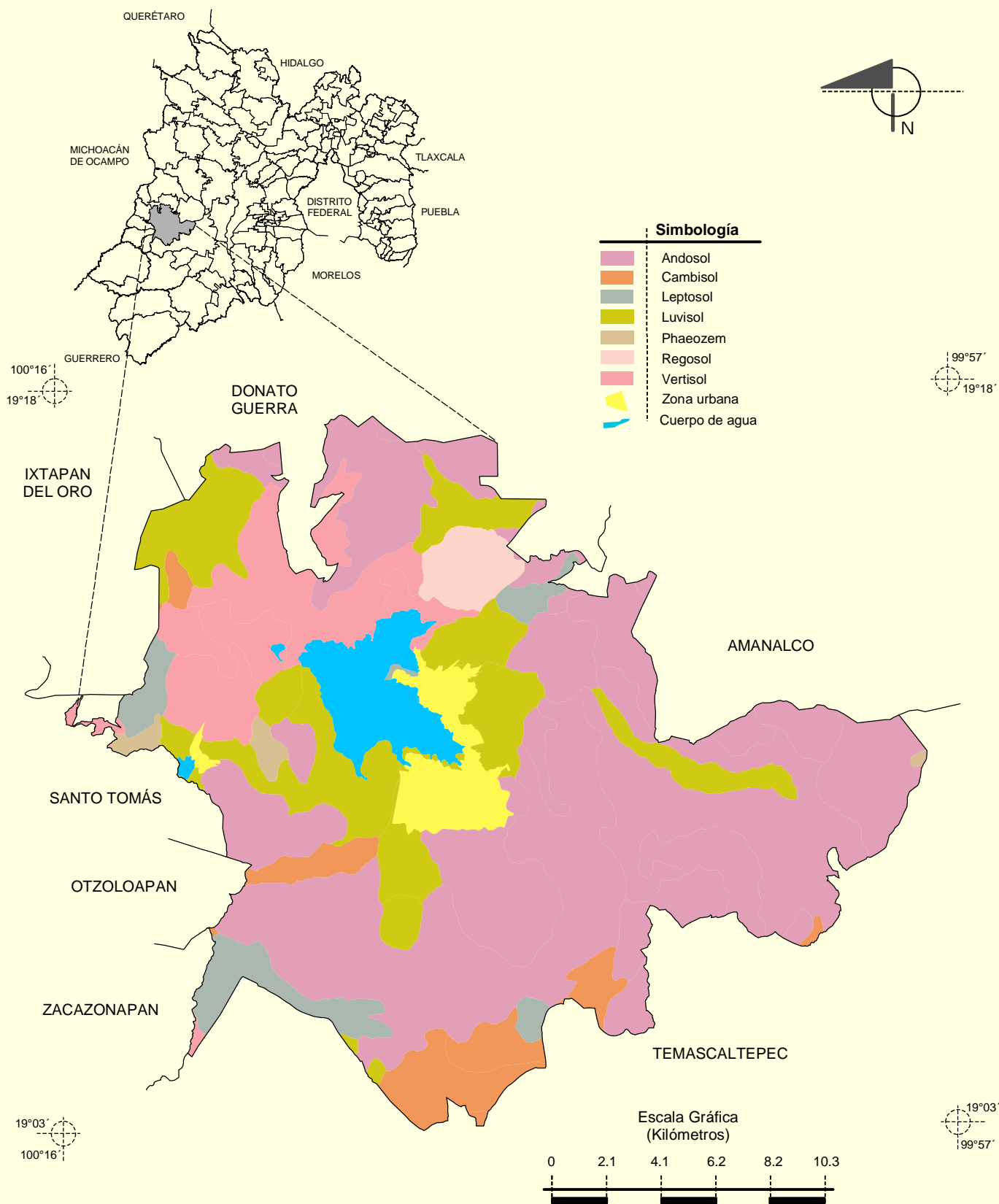
Fuente: INEGI. Marco Geoestadístico Municipal 2005, versión 3.1.  
 INEGI. Continuo Nacional del Conjunto de Datos Geográficos de las Cartas de Climas, Precipitación Total Anual y Temperatura Media Anual 1:1 000 000, serie I.  
 INEGI. Información Topográfica Digital Escala 1:250 000 serie III.

### Geología (clase de roca)



Fuente: INEGI. *Marco Geoestadístico Municipal 2005, versión 3.1.*  
INEGI Continuo Nacional del Conjunto de Datos Geográficos de la Carta Geológica 1:250 000, serie I.  
INEGI. Información Topográfica Digital Escala 1:250 000 serie III.

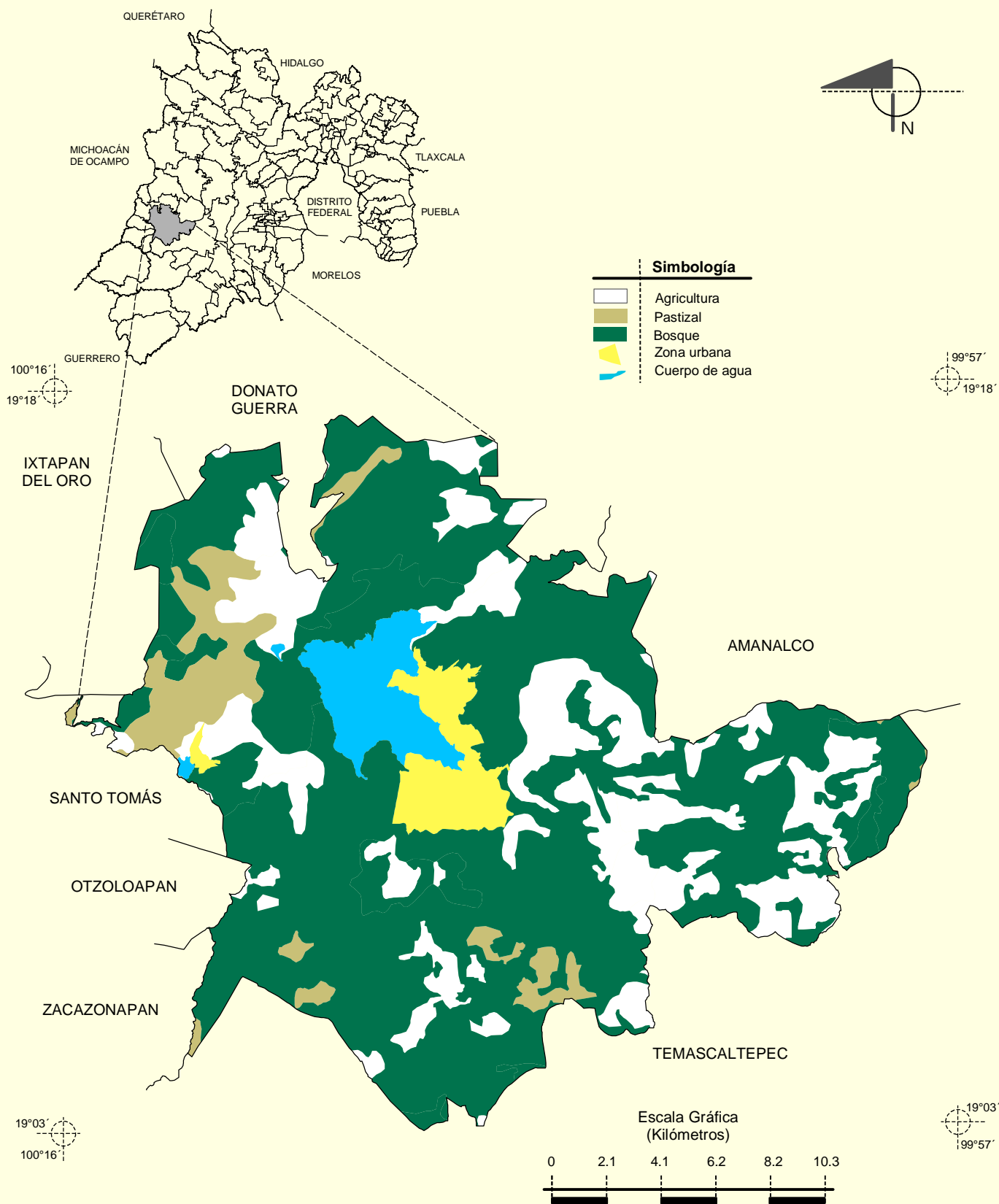
Suelos Dominantes



Fuente: INEGI. *Marco Geoestadístico Municipal 2005, versión 3.1.*  
 INEGI. Conjunto de Datos Vectorial Edafológico, Escala 1:250 000, Serie II (Continuo Nacional).  
 INEGI. Información Topográfica Digital Escala 1:250 000, serie III.



### Uso del Suelo y Vegetación



Fuente: INEGI. *Marco Geoestadístico Municipal 2005, versión 3.1.*  
INEGI. Conjunto de Datos Vectoriales de Uso del Suelo y Vegetación Serie III Escala 1:250 000.  
INEGI. Información Topográfica Digital Escala 1:250 000 serie III.