

# Comité de ligne Lyon-Saint André le Gaz

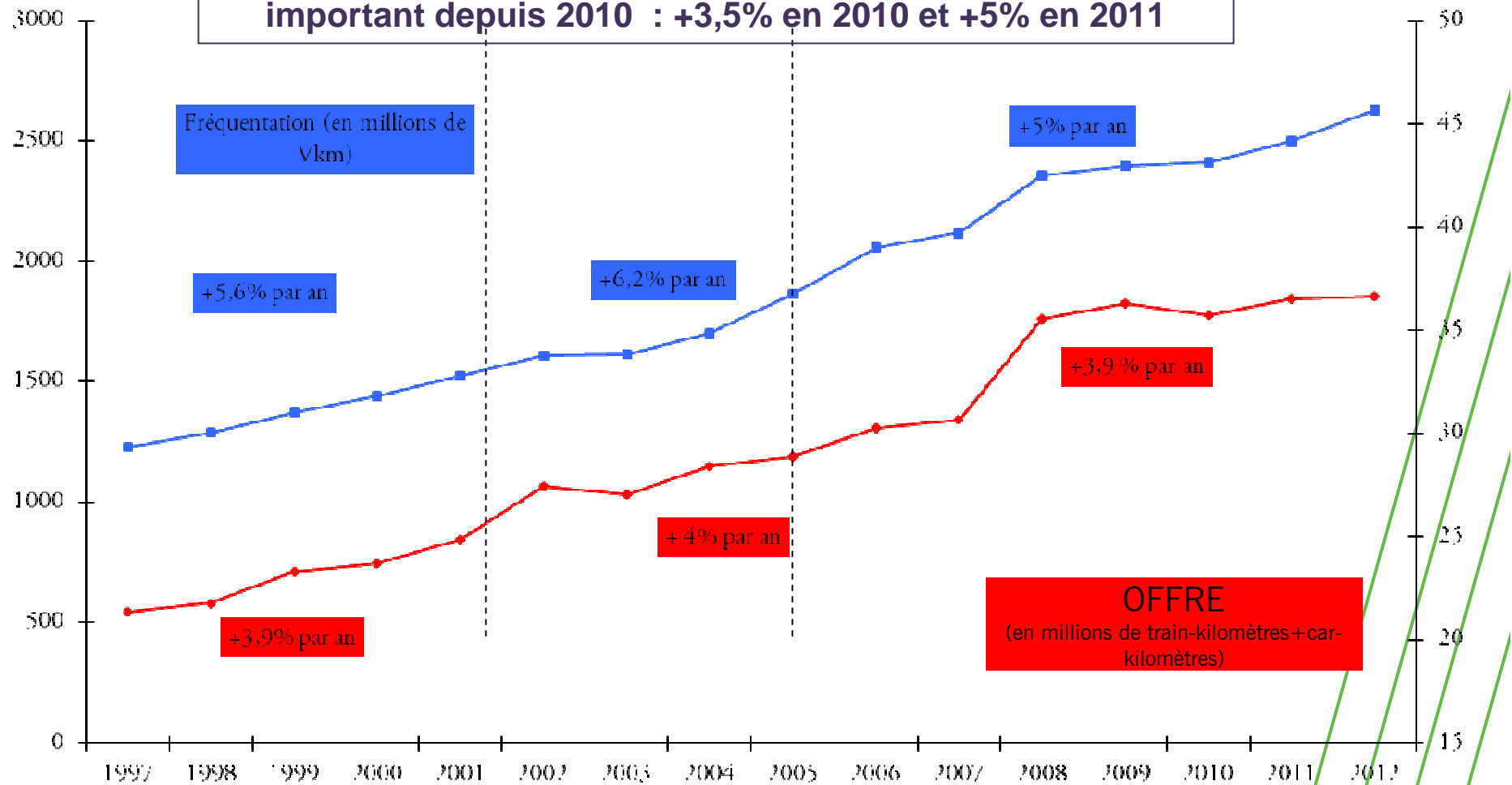
5 juin 2013  
La Verpillière

# Ordre du jour

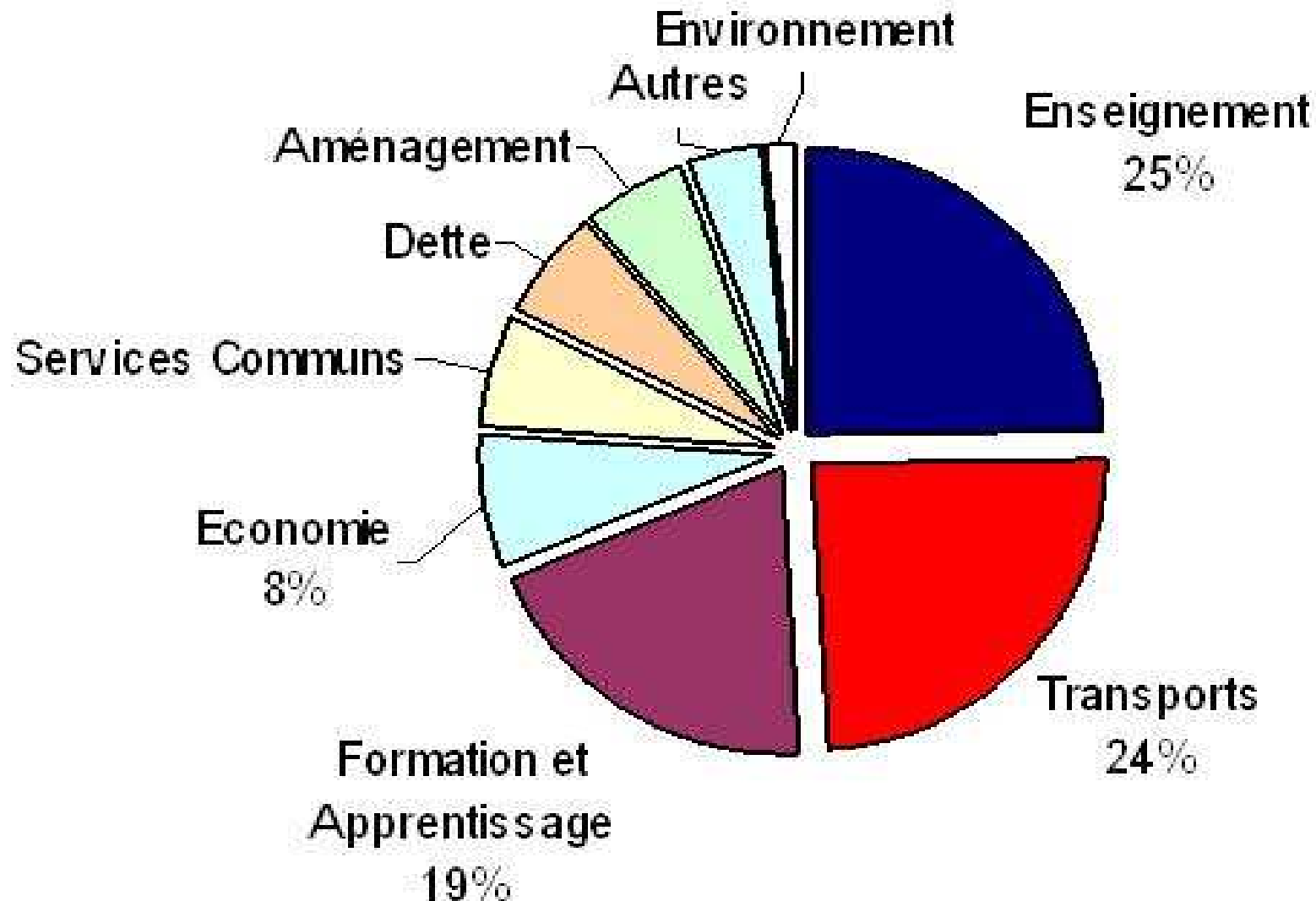
- ▶ Actualité des politiques de mobilité à l'échelle régionale (dont transport régional de voyageurs)
  - Chiffres clés TER offre, fréquentation
  - Budget et bilan de la politique régionale
  - Ecomobilité
  - Agence de mobilité Nord Isère
  
- ▶ Politique régionale de mobilité sur la ligne et le territoire
  - Actualités services aux voyageurs : gamme tarifaire illico
  - Actualités du territoire , études déplacements
  - Actualité Desserte :
    - Fréquentation et ponctualité (SNCF)
    - Maintenance de la ligne (RFF)
    - Perspectives desserte 2014
  - Synthèse hiérarchisée des demandes
  - Autres points

# Évolution de la fréquentation TER au regard de l'évolution de l'offre (cars + trains)

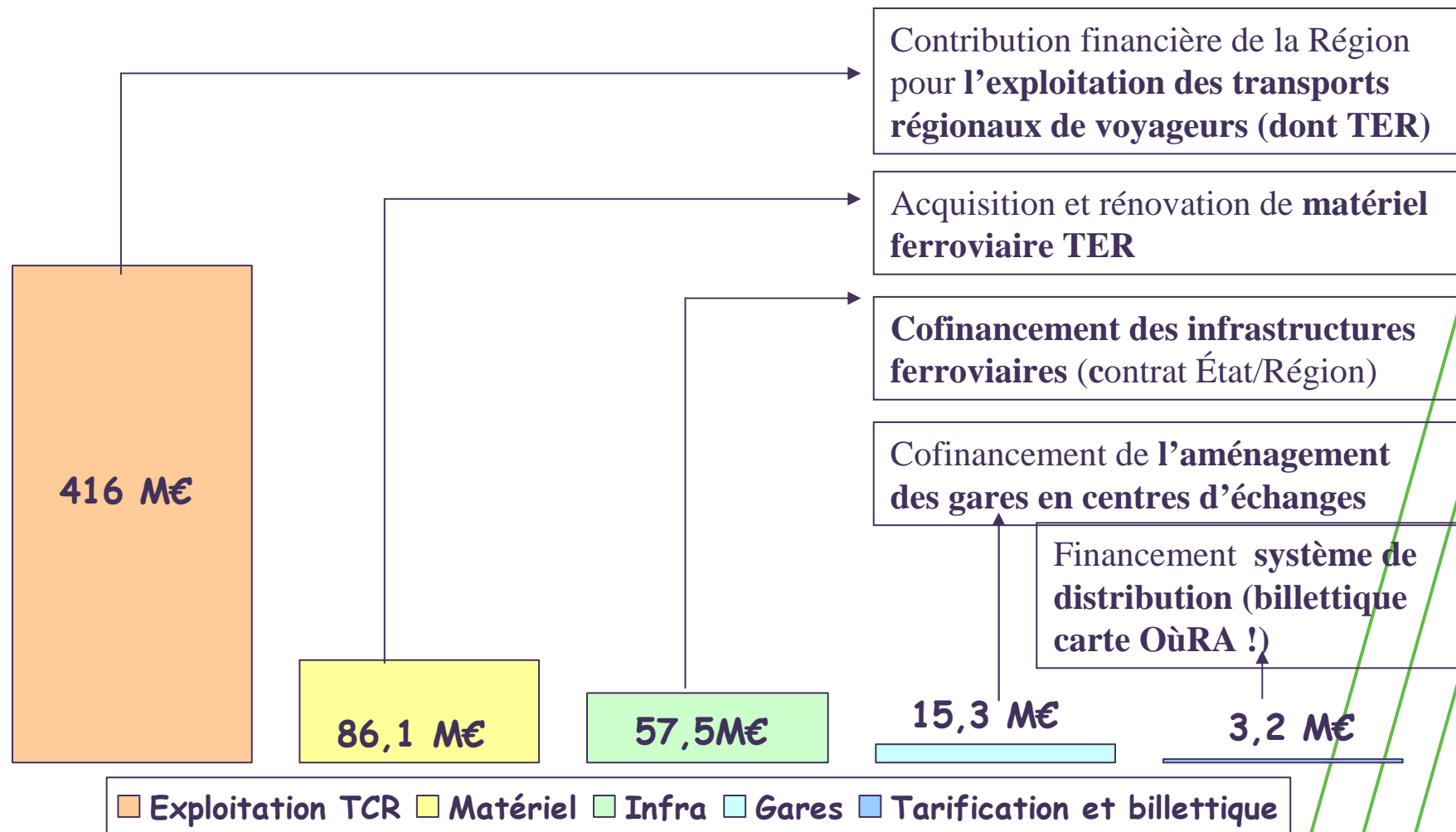
Après un tassement de la fréquentation lié à la crise, rebond important depuis 2010 : +3,5% en 2010 et +5% en 2011



# Budget 2013 Région Rhône – Alpes : 2,46 milliards €, dont les transports 600 M€



# Budget 2013. Les transports régionaux de voyageurs : 581 M€



# Les interventions de la Région en 2012

## ▶ Améliorer le service régional de voyageur

- Mise en service du projet de l'Ouest Lyonnais
- Organisation par la Région en direct de 6 liaisons TER entièrement routières depuis fin 2012
- Création du Syndicat mixte des transports pour l'aire métropolitaine lyonnaise le 21 décembre 2012, présidé par la Région

## ▶ Moderniser le matériel et les infrastructures ferroviaires

- 24 rames tram-train Dualis livrées sur l'Ouest lyonnais
- commande en cours de **40 rames "Régio2N"** livrables en 2014-2015
- Travaux 2ème phase du sillon alpin sud, 2ème étape Ouest Lyonnais
- Lancement des études : axes Chambéry-Aix-Annecy, Saint Gervais-Vallorcine, projet CEVA, Lyon Turin et accès français / projet POCL / Nœud ferroviaire lyonnais

# Les interventions de la Région en 2012

## ▶ **Tarifification**

- Nouveaux abonnements « illico Annuel », « illico Mensuel » et « illico Mensuel Jeunes »
- Extension de 6 mois à 1 an de la validité du tarif « illico Solidaire »

## ▶ **Aménager les gares en lieux d'échanges et de services**

- Travaux : Annecy, Bourg en Bresse, Chambéry, Grenoble, Villefranche, Oullins, L'Arbresle
- Etudes : Perrache, Part Dieu, gares accessibles

## ▶ **Report modal : fret et écomobilité**

- Poursuite du soutien à l'Ecomobilité
- Poursuite de la réalisation du programme « TER + Vélo »: 2 800 places dans les gares TER,
- Portail régional de covoiturage (démarche en cours)
- Etude de faisabilité liaison par câble Fontaine la Poya- Lans en Vercors (38)
- Création de l'agence de mobilité du Nord-Isère (38)
- Mode fluvial : écluses de la Saône ; plate forme tri-modale de Salaise

# Politique régionale écomobilité 28 mars 2013

## Action directe de la Région

- Mise à disposition d'ingénierie auprès des dispositifs territoriaux (contrats de développement, convention de centralité, Parcs naturels)
- Animation de réseau
- Portail régional de covoiturage et des systèmes d'information multimodale

## Ses priorités

- ▶ Le soutien aux territoires
- ▶ Le développement de l'écomobilité dans toutes les politiques régionales (transport, formation, emploi, tourisme...)

## Subventions régionales

- Appel à projet créativité et innovation (tous les 2 ans)
- Soutien aux animateurs mutualisés pour les plans de déplacement (entreprises, lycées et CFA)
- Expérimentation de l'autopartage, études transport par câble et navette fluviale
- Véloroutes et voies vertes du schéma régional

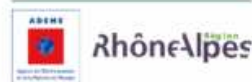




**RELEVEZ LE DÉFI**  
AU TRAVAIL, J'Y VAIS AUTREMENT !

[www.challengemobilite.rhonealpes.fr](http://www.challengemobilite.rhonealpes.fr)

UN ÉVÈNEMENT FINANCÉ ET COORDONNÉ PAR



## Une journée pour promouvoir les mobilités alternatives à la voiture individuelle :

- de manière ludique et peu coûteuse,
- pour montrer à chacun que c'est possible,
- avec un bénéfice environnemental, de santé et de sécurité.

Un évènement organisé au niveau régional et relayé sur l'ensemble du territoire par un réseau de relais, partenaires associatifs et collectivités territoriales, avec des outils de communication dynamiques et attractifs.

L'opportunité pour les entreprises d'inciter et de suivre les salariés dans les démarches de mobilité alternative.

**18 000 salariés touchés en 2012,  
258 000 km alternatifs réalisés!**

**Objectif 2013 : + 80% !**

# ACTUALITE POLITIQUE DEPLACEMENTS SUR LE TERRITOIRE

## ZOOM SUR :

- ▶ La création de l'agence de mobilité en 2012
- ▶ L'aménagement programmé des gares



- Promouvoir des modes de déplacements alternatifs à la voiture-solo sur le Nord-Isère
- Développer des services à la mobilité
- Accompagner les changements d'habitudes par l'animation

[www.mobilite-nord-isere.fr](http://www.mobilite-nord-isere.fr)

**Rhône-Alpes** Région





**Agence de Mobilité Nord Isère**

### Axe 1 : Information multimodale (axe transversal)

TER : promotion du réseau, modes combinés  
(vélo+train, covoiturage+train, car+train...)

### Axe 2 : Covoiturage

Parkings de gare : covoiturage pour prendre le train  
Schéma de parkings covoiturage à l'échelle du Nord-Isère  
[capi-covoiturage.fr](http://capi-covoiturage.fr) et [ecovoiturage.itinistere.fr](http://ecovoiturage.itinistere.fr)

### Axe 3 : PDIE/PDE en entreprise/collectivité

Trajets domicile-travail (prise en charge de 50% de l'abonnement ter par l'employeur)

### Axe 4 : Animations vélo (Vélo pliant, VAE)

TER : promotion des consignes à vélo  
Animation vélo pliant+train : Essai de vélos en gare

### Axe 5 : Ecomobilité scolaire (école/collège)

### Axe 6 : Schéma modes doux

## 6 axes prioritaires





## Agence de Mobilité Nord Isère

[www.mobilite-nord-isere.fr](http://www.mobilite-nord-isere.fr)  
[agence@mobilite-nord-isere.fr](mailto:agence@mobilite-nord-isere.fr)

**Villa des Vallons**

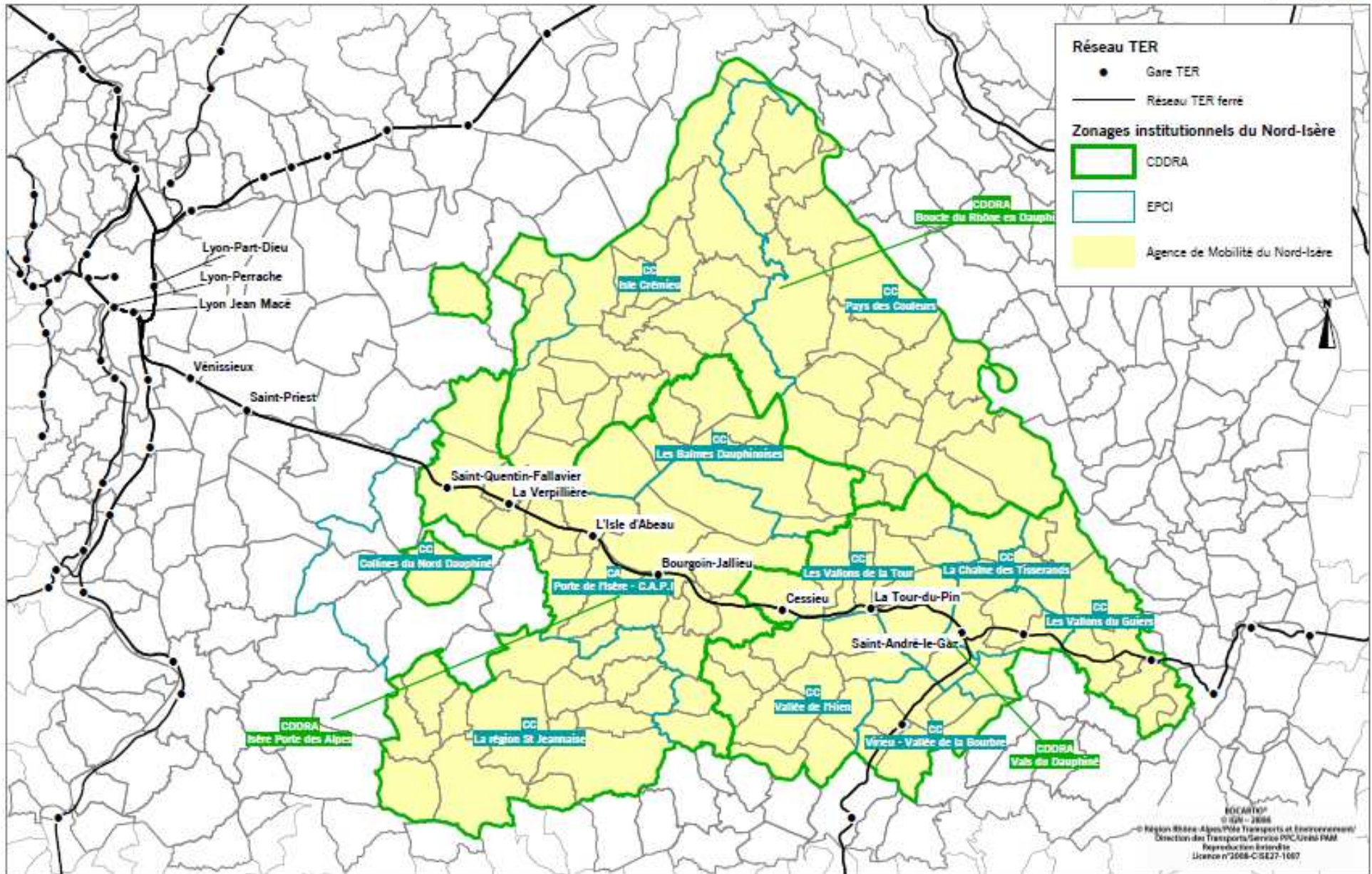
22 rue de l'Hôtel de Ville

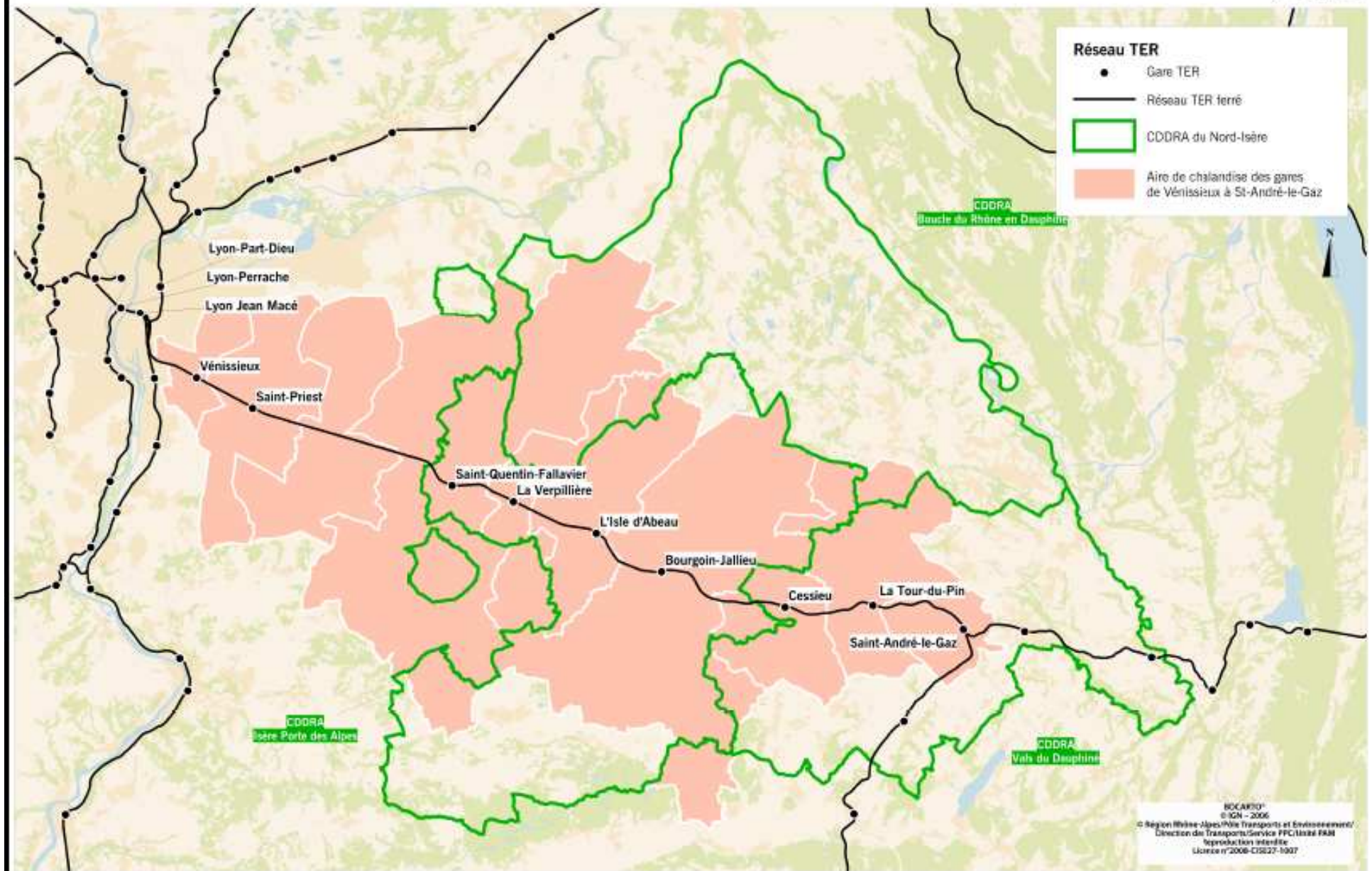
38110 La Tour du Pin

**Tél : 04 74 96 79 35**

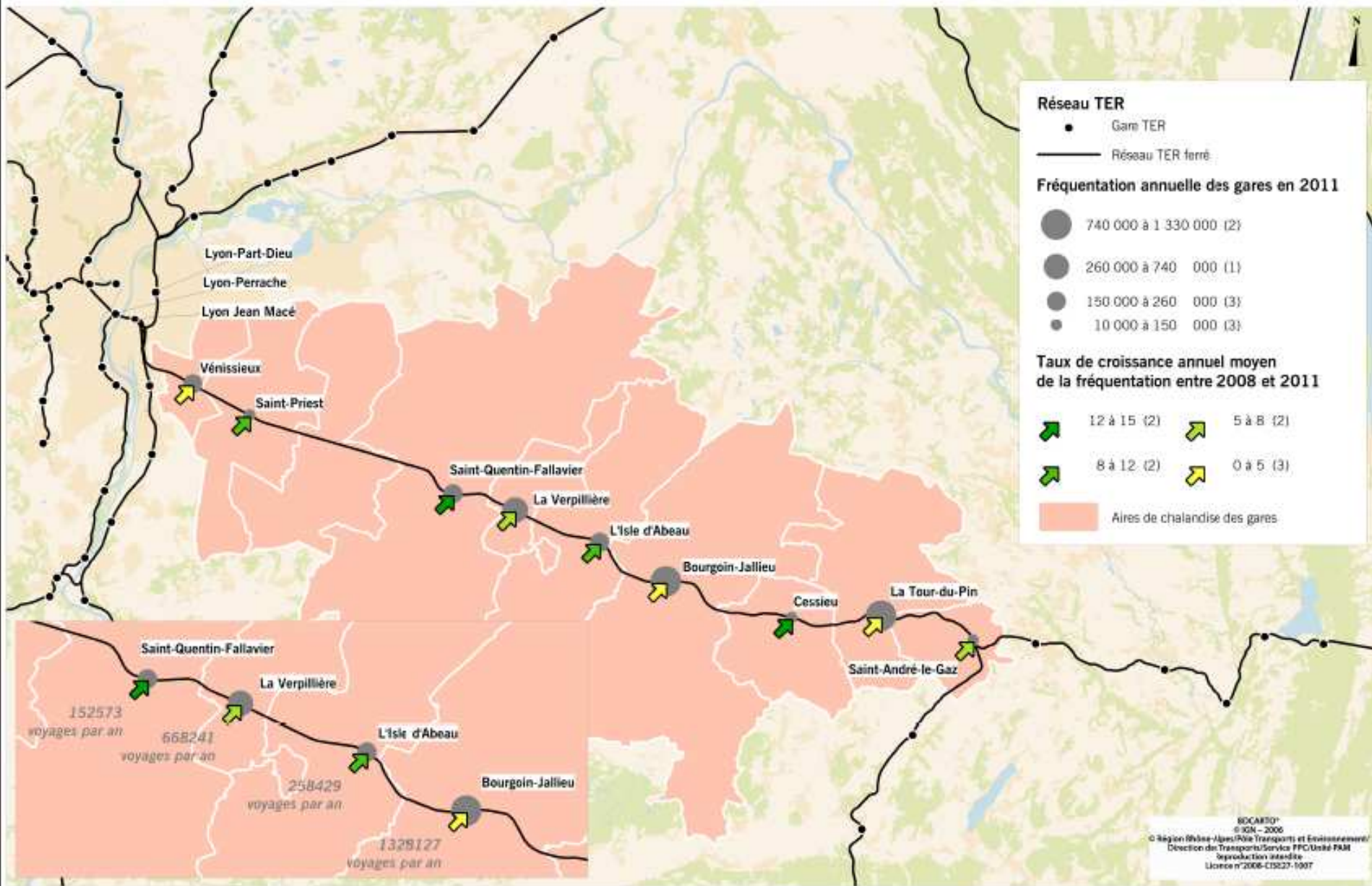
*« Ensemble vers de nouvelles habitudes de déplacements »*



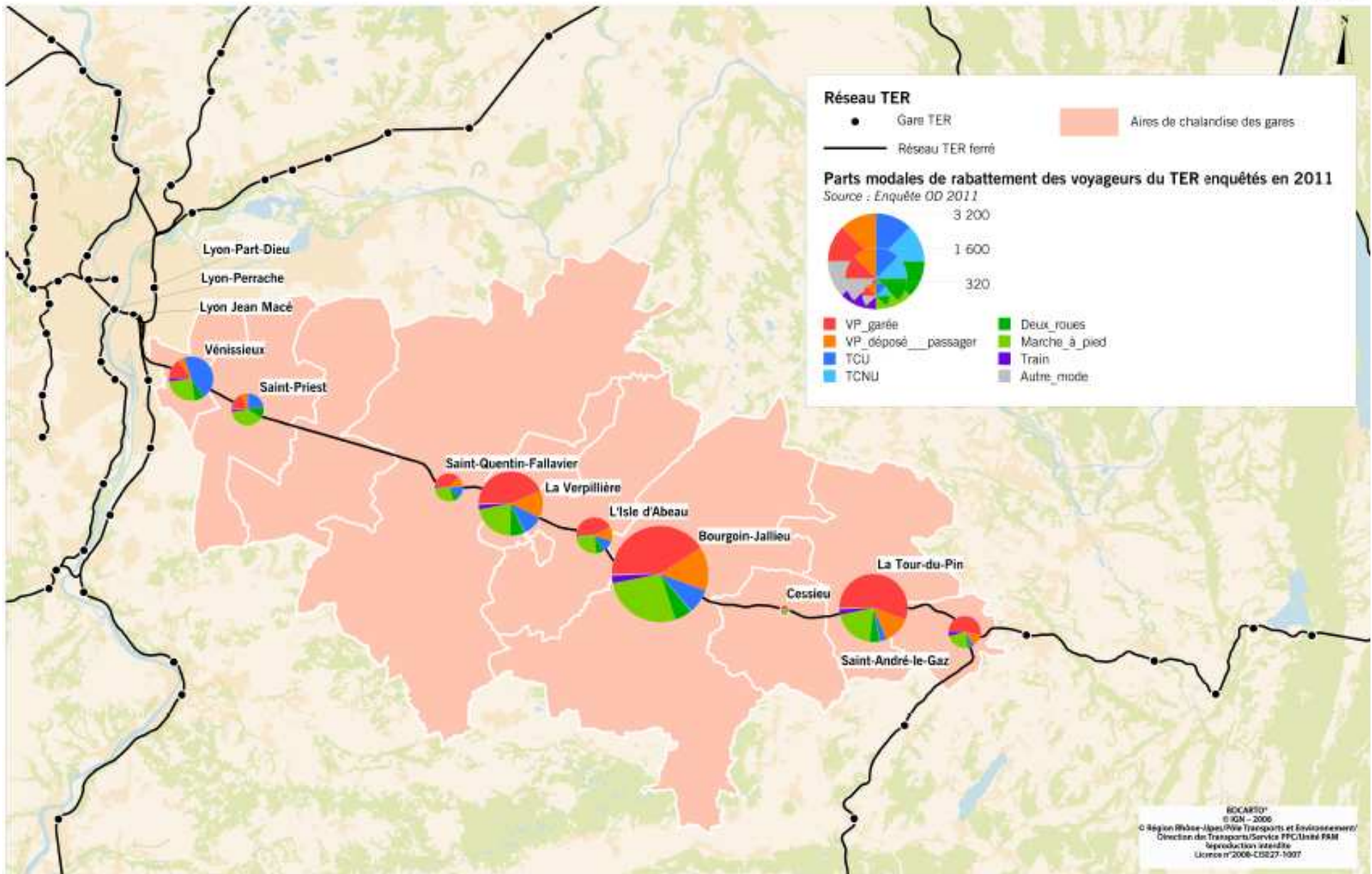




BOCARDO  
© IGN - 2006  
© Région Rhône-Alpes Pôle Transports et Environnement /  
Direction des Transports Service PPC/Isère FPM  
logiciel Utop Interdite  
Licence n°2008-03227-1007





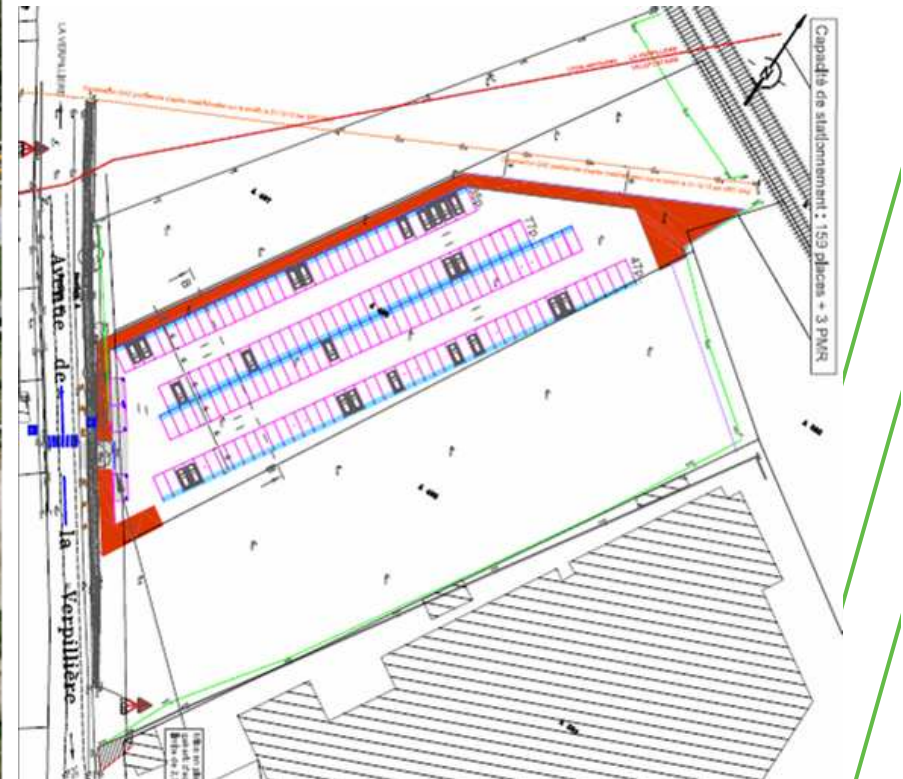


ICARTE®  
 © IGN - 2008  
 © Région Rhône-Alpes/We Transports et Environnement/  
 Direction des Transports/Service PFC/Unité PAM  
 Reproduction interdite  
 Licence n° 2008-13827-1097

# Halte de LA VERPILLIERE : Développement de l'offre de stationnement (+ 290pl : 2 phases)



Emplacement du parking relais provisoire



**Phase 1 : 165 places supplémentaires livrées en avril 2013- MOA : CAPI – Financement CAPI et Région (30%)**

# Mise en accessibilité PMR de la Gare de BOURGOIN JALLIEU

**Etudes PRO en cours : sous MOA RFF**

**financées par RRA (28%), Etat (25%) RFF (19%) CAPI (14%) Ville (14%)**

**Date prévisionnelle de livraison travaux (à confirmer): 2016**

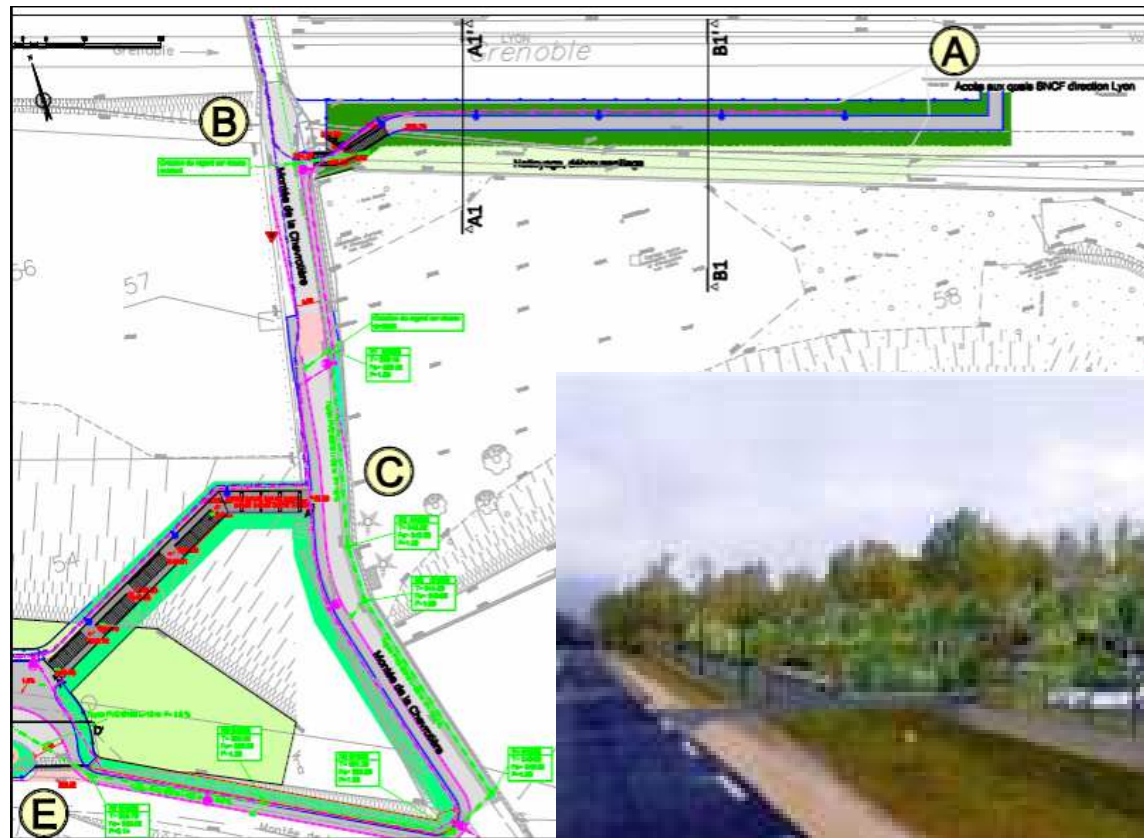


# Gare de LA TOUR DU PIN : accroissement de l'offre de stationnement

Nouveau Parking de 225 places + liaison piétonne vers la gare : Travaux en cours.

Livraison fin 2013

Financement CCVT et RRA



cheminements



Projet Parking

## DESSERTE TER :

- **Qualité du service**
- **Travaux sur la ligne**
- **Desserte 2014**

# SERVICES CLIENTS : EN DIRECT ET EN PROXIMITES

INFOS TER RHÔNE-ALPES

ALLO TER  
RHÔNE-ALPES  
NOUVEAU NUMÉRO  
**09 69 32 21 41**

(APPEL NON SURTAXÉ)

- CONSEILS PERSONNALISÉS
- HORAIRES, TARIFS ET SERVICES

PLUS D'INFOS SUR [TER-SNCF.COM](http://TER-SNCF.COM) (RHÔNE-ALPES)



RENTREZ DIRECTEMENT  
LE NUMÉRO D'ALLO TER  
DANS VOTRE TÉLÉPHONE



# FREQUENTATION 2012

## Quelques chiffres clés de votre territoire

Fréquentation régionale (Nb de voyages 2012) : **39 208 000** Évolution 2012/2011 : **6,5%**

Fréquentation de la ligne (Nb de voyages 2012) : **6 406 000** annuel Évolution 2012/2011 : **8,1%**  
**23 726** jour

Nombre de voyages des Origines/Destinations principales

		voyages/an	voyages en moyenne/j	évol A / A-1
LYON	GRENOBLE	916 998	3 396	5,6%
LYON	BOURGOIN JALLIEU	962 560	3 565	10,4%
LYON	La VERPILLIERE	506 400	1 876	4,7%
LYON	La TOUR DU PIN	422 044	1 563	4,5%
BOURGOIN JALLIEU	GRENOBLE	141 617	525	4,7%
LYON	L'ISLE D'ABEAU	133 200	493	7,6%
LA TOUR DU PIN	GRENOBLE	115 010	426	-3,3%
LYON	ST QUENTIN FALLAVIER	89 800	333	11,9%
BOURGOIN JALLIEU	La TOUR Du PIN	54 963	204	8,9%
BOURGOIN JALLIEU	VENISSIEUX	48 536	180	12,6%
LA VERPILLIERE	VENISSIEUX	33 786	125	11,1%

LYON = LYON PART DIEU + LYON PERRACHE

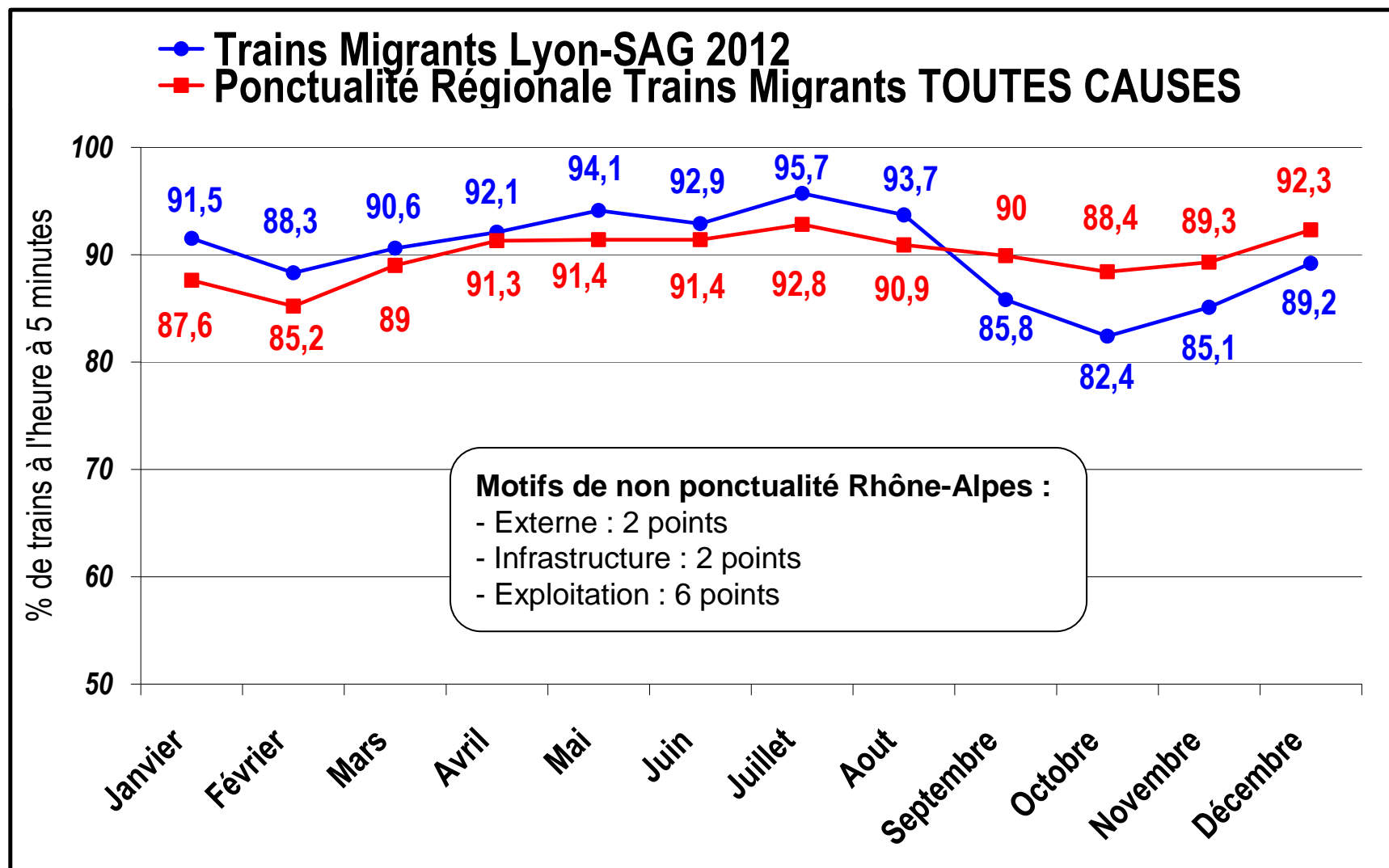
Source : base de vente SNCF - Fréquentation de la ligne = Origine et destination à l'intérieur de la ligne

Périmètre : Ligne LYON - SAG - GRENOBLE

# PONCTUALITE TRAINS MIGRANTS 2012

Lyon-St André le Gaz : 90.2%

Rhône-Alpes : 90.0%

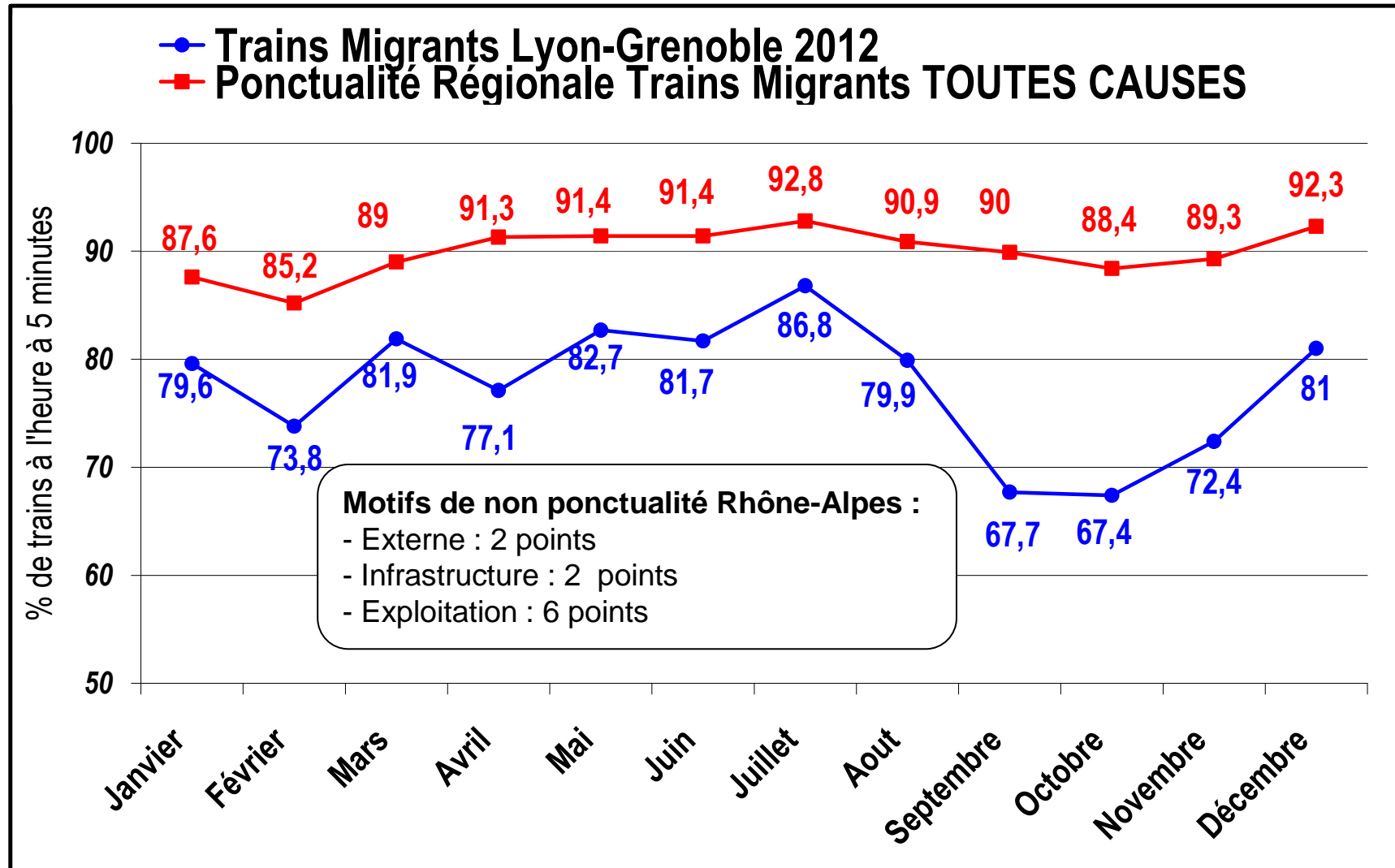




# PONCTUALITE TRAINS MIGRANTS 2012

Lyon-Grenoble : 77.6 %

Rhône-Alpes : 90.0%



# REALISATION DE L'OFFRE 2012

Offre trains Rhône-Alpes réalisée : 97.25%

**Motifs de non réalisation de l'offre  
Rhône-Alpes en 2012:**

- Externe : 0.55 point
- Infrastructure : 0.4 point
- Mouvements sociaux : 1.2 points
- Exploitation : 0.6 point

# LES TRAVAUX RVB LYON-SAG 2013 PRESENTATION COMITE DE LIGNE



# 2013

- Les contraintes :
  - obligation de scinder le plan de transport (5 phases distinctes)
  - réduction des capacités de circulation sur la ligne
  - perte d'optimisation des moyens de production
  - exploitation de la ligne fragilisée
- Nos objectifs :
  - définir une information compréhensible et facilement lisible
  - accompagner nos voyageurs tout au long de ces travaux
  - conserver une desserte adaptée aux attentes de nos voyageurs
  - limiter les impacts des travaux sur la ponctualité de la ligne

# 2013

- Bilan après 3 mois
  - bonne appropriation des grilles horaires « couleur », grâce notamment à une mobilisation de l'ensemble de la chaîne de service
  - présence des équipes « EAR » au contact permanent des voyageurs (en gare et à bord des trains)
  - présence terrain des équipes TER afin d'expliquer les allègements de desserte (St Quentin, l'Isle d'Abeau)
  - présence des « sentinelles terrain » ayant permis de détecter/rectifier tout dysfonctionnement
  - des « restitutions tardives » aux impacts contenus grâce à des scénarios de repli efficaces
  - des substitutions routières fiables (capacité d'accueil, respect des temps de parcours)
  - une ponctualité globale maintenue à un niveau acceptable malgré les contraintes

# Calendrier du service 2014

- **Printemps 2012** : Présentation des orientations et recueil des demandes d'études complémentaires en Comités de Ligne
- **Juin 2012** : finalisation de la trame 2014 par RFF
- **Automne / hiver 2012** : Études en cours SNCF / RFF
- **fin mars 2013** : Commande de sillons par la SNCF à RFF
- **Été 2013** : Rendu de l'attributions des sillons par RFF
- **15 décembre 2013** : Mise en service

# Service 2014 : Orientations régionales

- ▶ Stabilité globale des horaires
- ▶ Développement d'offre sur les lignes concernées par des projets, et sur les axes enregistrant de fortes hausses récentes de fréquentation
- ▶ Stabilité du volume de l'offre sur le reste du réseau au profit d'une amélioration de sa qualité
- ▶ Organisation en direct par la Région de 10 liaisons TER entièrement routières : 4 nouvelles lignes en 2014

# Service 2014 : cahier des charges Région

- ▶ Étudier des arrêts supplémentaires à La Verpillière sur les IC en maintenant les 4 arrêts (Voiron, Bourgoin, La Tour du pin, La Verpillière)
- ▶ Étudier le remplacement par un train du car de 23h15 de Lyon
- ▶ *Étudier l'extension aux autres jours de la semaine le train de Gières 21h35 – Rives circulant le samedi*
- ▶ *Comblent le trou d'offre à Virieu entre 7h01 et 8h16*



# Retour d'instruction technique sur le cahier des charges Région pour 2014

- Arrêts La Verpillière : infaisabilité technique en 2014
- Train de 23h15 : potentiel estimé faible
  
- *Trou d'offre à Virieu : Infaisabilité technique en 2014*
- *Extension Gières Rives : potentiel estimé faible*

# Synthèse des demandes du comite de ligne du 25-10-12

Créer des arrêts supplémentaires à La Verpillière sur les IC pour le SA 2015	A proposer pour le cahier des charges 2015
Réaliser les travaux de couverture passerelle de La Verpillière	RFF
Travailler sur l'intermodalité (gare de Jean Macé)	La région est en contact avec le Grand Lyon pour analyser la problématique.
Améliorer les modes doux et notamment simplifier les abonnements vélos.	SNCF
Aménager la gare de Vénissieux	La région et la SNCF sont conscients du besoin d'améliorer le confort. Une démarche est engagée et sera complétée d'échanges avec les collectivités locales

# Conclusion

- ▶ La synthèse hiérarchisée des demandes
- ▶ Documents de présentation et relevé de décisions disponibles sur [www.comitesdeligne.rhonealpes.fr](http://www.comitesdeligne.rhonealpes.fr)
- ▶ Fiches horaires disponibles sur le site TER Rhône-Alpes : [www.ter-sncf.com/rhone\\_alpes/](http://www.ter-sncf.com/rhone_alpes/)