

01_ Büro Stuttgart

Schwabstraße 43

mit uns

02_ **Gottlieb-Daimler-Stadion/
Mercedes-Benz-Arena**

Mercedesstraße

03_ **Porsche Arena Stuttgart**

Mercedesstraße

04_ **Kurbad Stuttgart-Bad Cannstatt**

Sulzerrainstraße

05_ **BUGA 1977 Rosensteinsteg II**

Cannstatter Straße

06_ **BUGA 1977 Rosensteinsteg I**

Cannstatter Straße

07_ **BUGA 1977 Brücke Heinrich-Baumann-Straße**

Cannstatter Straße

08_ **BUGA 1977 Brücke Cannstatter Straße**

Am Schloßgarten

09_ **Wullesteg**

Willy-Brandt-Straße

10_ **IGA 1993 Seilnetzsteg Löwentor**

Nordbahnhofstraße

11_ **IGA 1993 Pragsattel Brücke Pragstraße**

Pragstraße

12_ **Diakonie II**

Presselstraße

13_ **IGA 1993 Brücke Nordbahnhof**

Heilbronner Straße

14_ **IGA 1993 Pragsattel Brücke Heilbronner Str.**

Heilbronner Straße

15_ **IGA 1993 Brücke Heilbronner Straße**

Heilbronner Straße

16_ **Überdachung Haltestelle Löwentor**

Heilbronner Straße

17_ **Sozialamt der Bundespost**

Leitzstraße

18_ **Brücke Auerbachstraße**

Auerbachstraße

19_ **Aussichtsturm Killesberg**

Höhenpark Killesberg

20_ **Fußgängerbrücke Kochenhofstraße**

Am Kochenhof

21_ **Katharinenhospital Funktionsneubau**

Kriegsbergstraße

22_ **Württ. Versicherung Verwaltungsgebäude**

Gutenbergstraße

23_ **Fußgängerbrücke Carl-Benz-Platz**

Benzstraße

24_ **Fußgängerbrücke Max-Eyth-See**

Austraße

25_ **Flughafen Stuttgart Feuerwache**

Flughafen

26_ **Flughafen Stuttgart Terminal 3**

Flughafen

27_ **Stadtbahnhaltestelle Waldau**

Georgiiweg

28_ **Brücke über das Nesenbachtal**

Kaltentaler Abfahrt

29_ **Hysolar-Institut**

Allmandring

30_ **Bosch-Areal**

Seidenstraße

31_ **Fußgängersteg über den Neckar**

M.-Hahn-Straße, Esslingen

32_ **Schutzsegel Schwimmbad Rosental**

Rosentalstraße

in Stuttgart

33_ **Wilhelma**

Neckartalstraße

34_ **Staatsgalerie**

Konrad-Adenauer-Straße

35_ **Hauptbahnhof Stuttgart**

Arnulf-Klett-Platz

36_ **Fernsehturm**

Jahnstraße

37_ **Neue Messe Stuttgart**

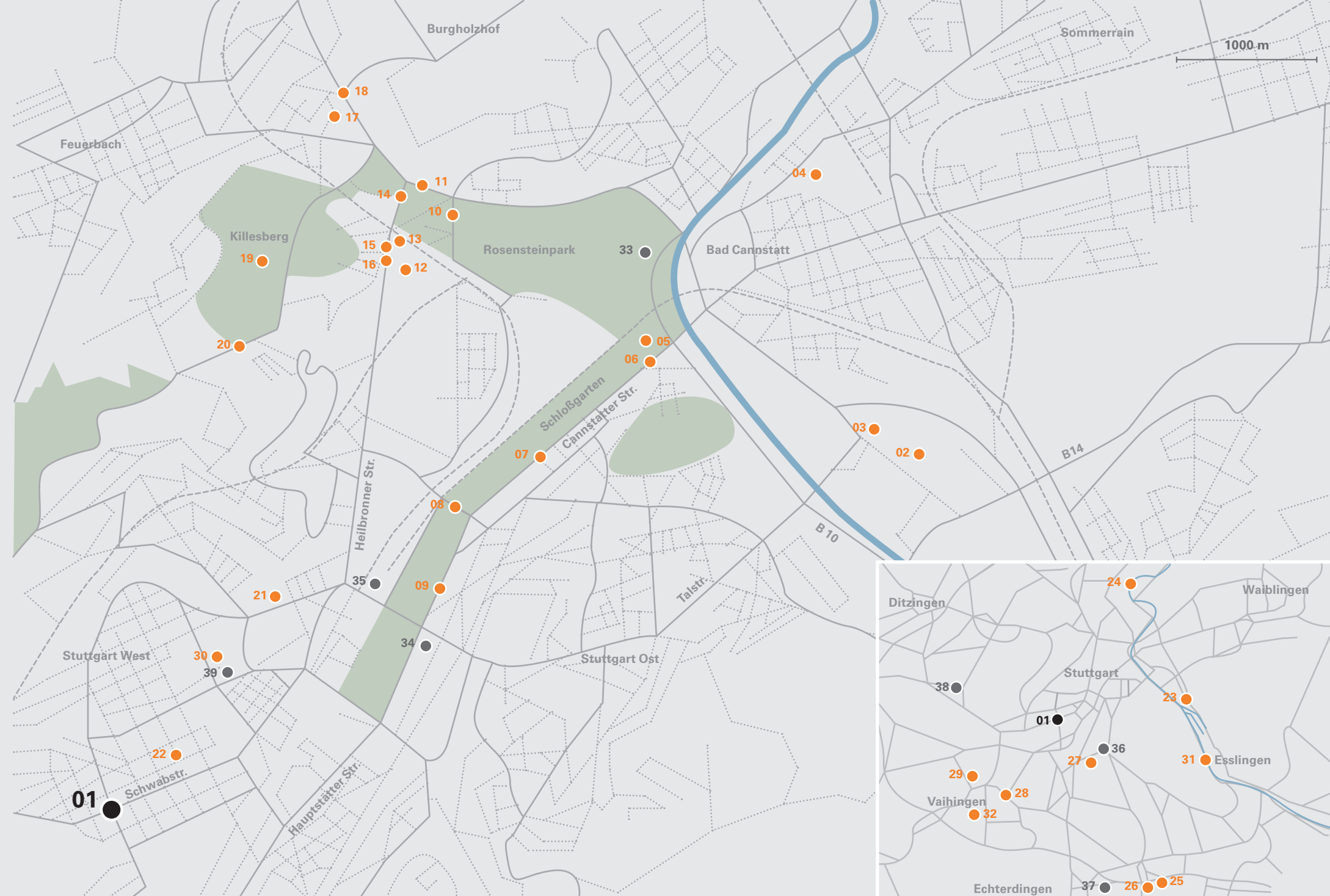
Flughafenstraße

38_ **Schloß Solitude**

Solitudestraße

39_ **Liederhalle**

Schloßstraße



Stuttgart

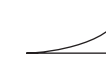
Routenbeschreibung

Vom Hauptbahnhof

Nehmen Sie die S-Bahn S1/S2/S3/S4/S5/S6 bis Haltestelle Schwabstraße. Folgen Sie den Hinweisschildern zum Bus 42 Richtung Schreiberstraße. Der Eingang zu unserem Haus befindet sich direkt hinter der Bushaltestelle.

Vom Flughafen Stuttgart-Echterdingen

Nehmen Sie die S-Bahn S2/S3 in Richtung Stuttgart Hauptbahnhof. Steigen Sie an der Haltestelle Schwabstraße aus und folgen Sie den Hinweisschildern zum Bus 42 Richtung Schreiberstraße. Der Eingang zu unserem Haus befindet sich direkt hinter der Bushaltestelle.



schlaich bergemann und partner

Schwabstraße 43
70197 Stuttgart
Telefon +49 (7 11) 6 48 71 -0
stuttgart@sbp.de

Beratende Ingenieure
im Bauwesen

Beratende Ingenieure
für erneuerbare Energie

Prüfingenieure für
Standicherheit und Baustatik