

POP T1M - Population

	1968	1975	1982	1990	1999	2009
Population	857	892	959	1 024	956	1 117
Densité moyenne (hab/km2)	44,8	46,7	50,2	53,6	50,0	58,4

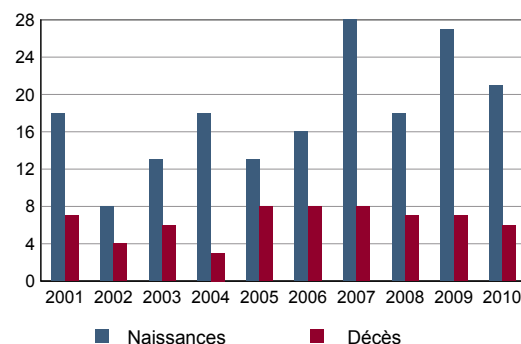
Sources : Insee, RP1968 à 1990 dénombremments - RP1999 et RP2009 exploitations principales.

POP T2M - Indicateurs démographiques

	1968 à 1975	1975 à 1982	1982 à 1990	1990 à 1999	1999 à 2009
Variation annuelle moyenne de la population en %	+0,6	+1,0	+0,8	-0,8	+1,6
- due au solde naturel en %	+1,3	+0,9	+1,1	+0,3	+0,9
- due au solde apparent des entrées sorties en %	-0,7	+0,1	-0,3	-1,0	+0,7
Taux de natalité en ‰	21,5	16,2	15,7	11,2	14,7
Taux de mortalité en ‰	8,7	7,1	4,9	8,4	6,0

Sources : Insee, RP1968 à 1990 dénombremments - RP1999 et RP2009 exploitations principales - État civil.

POP G1 - Naissances et décès



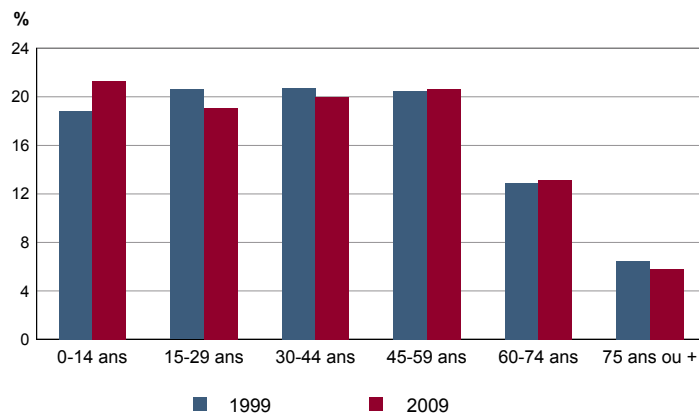
Source : Insee, État civil

POP T3 - Population par sexe et âge en 2009

	Hommes	%	Femmes	%
Ensemble	574	100,0	543	100,0
0 à 14 ans	127	22,1	111	20,4
15 à 29 ans	107	18,6	106	19,5
30 à 44 ans	123	21,4	100	18,4
45 à 59 ans	117	20,4	114	21,0
60 à 74 ans	73	12,7	74	13,6
75 à 89 ans	26	4,5	36	6,6
90 ans ou plus	1	0,2	2	0,4
0 à 19 ans	158	27,5	140	25,8
20 à 64 ans	343	59,8	324	59,7
65 ans ou plus	73	12,7	79	14,5

Source : Insee, RP2009 exploitation principale.

POP G2 - Population par grande tranche d'âge



Sources : Insee, RP1999 et RP2009 exploitations principales.

POP T4M - Lieu de résidence 5 ans auparavant

Personne de 5 ans ou plus habitant 5 ans auparavant :	2009	%
Le même logement	Données non disponibles suite à changement de questionnaire	
Un autre logement de la même commune		
Une autre commune du même département		
Un autre département de la même région		
Une autre région de France métropolitaine		
Un DOM		
Hors de France métropolitaine ou d'un DOM		

Source : Insee, RP2009 exploitation principale.

POP G3 - Part en 2009 des personnes qui résidaient dans un autre logement 5 ans auparavant selon l'âge

Données non disponibles suite à changement de questionnaire

POP T5 - Population de 15 ans ou plus selon la catégorie socioprofessionnelle

	2009	%	1999	%
Ensemble	Tableau non disponible pour cette zone			
Agriculteurs exploitants				
Artisans, commerçants, chefs d'entreprise				
Cadres et professions intellectuelles supérieures				
Professions intermédiaires				
Employés				
Ouvriers				
Retraités				
Autres personnes sans activité professionnelle				

Sources : Insee, RP1999 et RP2009 exploitations complémentaires.

POP T6 - Population de 15 ans ou plus par sexe, âge et catégorie socioprofessionnelle en 2009

	Hommes	Femmes	Part en % de la population âgée de		
			15 à 24 ans	25 à 54 ans	55 ans ou +
Ensemble	Tableau non disponible pour cette zone				
Agriculteurs exploitants					
Artisans, commerçants, chefs d'entreprise					
Cadres et professions intellectuelles supérieures					
Professions intermédiaires					
Employés					
Ouvriers					
Retraités					
Autres personnes sans activité professionnelle					

Source : Insee, RP2009 exploitation complémentaire.

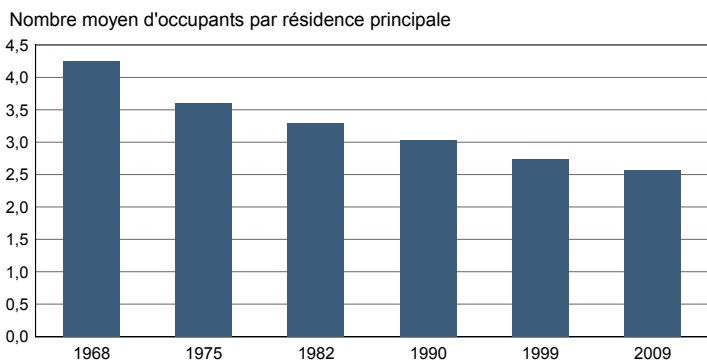
FAM T1 - Ménages selon la structure familiale

	Nombre de ménages				Population des ménages	
	2009	%	1999	%	2009	1999
Ensemble						
Ménages d'une personne						
- hommes seuls						
- femmes seules						
Autres ménages sans famille						
Ménages avec famille(s)						
dont la famille principale est :						
- un couple sans enfant						
- un couple avec enfant(s)						
- une famille monoparentale						

Tableau non disponible pour cette zone

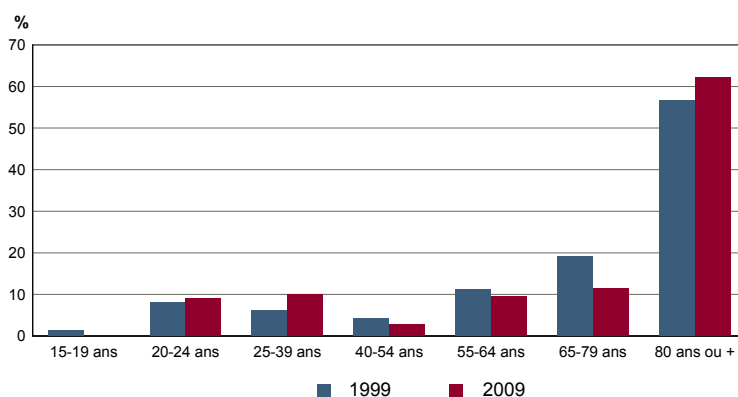
Sources : Insee, RP1999 et RP2009 exploitations complémentaires.

FAM G1M - Évolution de la taille des ménages



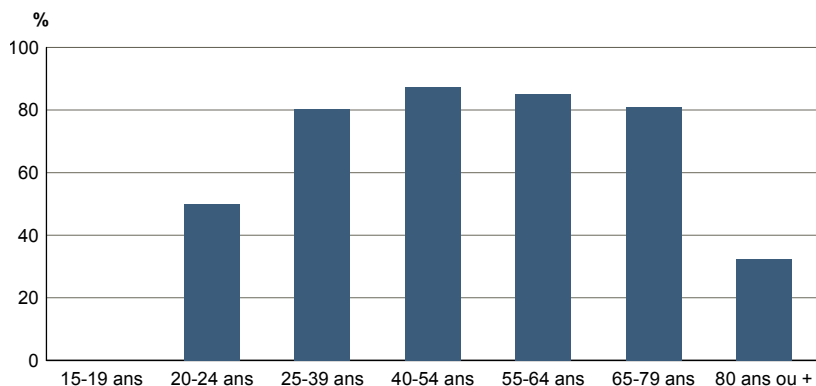
Sources : Insee, RP1968 à 1990 dénombremens - RP1999 et RP2009 exploitations principales.

FAM G2 - Personnes de 15 ans ou plus vivant seules selon l'âge - population des ménages



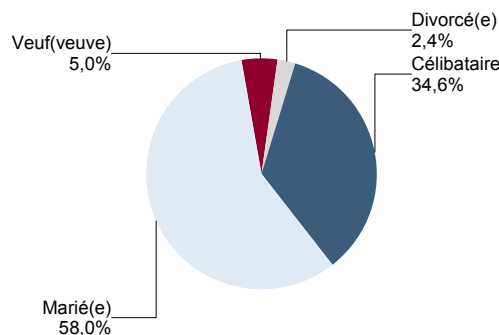
Sources : Insee, RP1999 et RP2009 exploitations principales.

FAM G3 - Personnes de 15 ans ou plus déclarant vivre en couple selon l'âge en 2009



Source : Insee, RP2009 exploitation principale.

FAM G4 - État matrimonial légal des personnes de 15 ans ou plus en 2009



Source : Insee, RP2009 exploitation principale.

FAM T2 - Ménages selon la catégorie socioprofessionnelle de la personne de référence en 2009

FAM G5 - Ménages selon la catégorie socio-professionnelle de la personne de référence

	Ménages	%	Population des ménages	%
Ensemble				
Agriculteurs exploitants				
Artisans, commerçants, chefs d'entreprise				
Cadres et professions intellectuelles sup.				
Professions intermédiaires				
Employés				
Ouvriers				
Retraités				
Autres pers. sans activité professionnelle				

Tableau non disponible pour cette zone

Graphique non disponible pour cette zone

Source : Insee, RP2009 exploitation complémentaire.

Sources : Insee, RP1999 et RP2009 exploitations complémentaires.

FAM T3 - Composition des familles

	2009	%	1999	%
Ensemble				
Couples avec enfant(s)				
Familles monoparentales :				
hommes seuls avec enfant(s)				
femmes seules avec enfant(s)				
Couples sans enfant				

Tableau non disponible pour cette zone

Sources : Insee, RP1999 et RP2009 exploitations complémentaires.

FAM T4 - Familles selon le nombre d'enfants âgés de moins de 25 ans

	2009	%	1999	%
Ensemble				
Aucun enfant				
1 enfant				
2 enfants				
3 enfants				
4 enfants ou plus				

Tableau non disponible pour cette zone

Sources : Insee, RP1999 et RP2009 exploitations complémentaires.

EMP T1 - Population de 15 à 64 ans par type d'activité

	2009	1999
Ensemble	727	646
Actifs en %	77,9	72,4
dont :		
actifs ayant un emploi en %	72,5	64,6
chômeurs en %	5,4	7,4
Inactifs en %	22,1	27,6
élèves, étudiants et stagiaires non rémunérés en %	4,8	10,7
retraités ou préretraités en %	11,4	9,0
autres inactifs en %	5,9	7,9

En 1999, les militaires du contingent formaient une catégorie d'actifs à part.

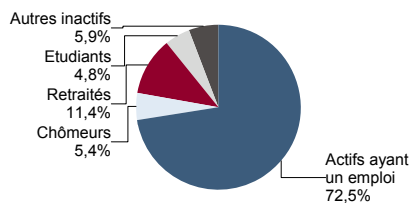
Sources : Insee, RP1999 et RP2009 exploitations principales.

EMP T2 - Activité et emploi de la population de 15 à 64 ans par sexe et âge en 2009

	Population	Actifs	Taux d'activité en %	Actifs ayant un emploi	Taux d'emploi en %
Ensemble	727	566	77,9	527	72,5
15 à 24 ans	104	68	65,4	56	53,8
25 à 54 ans	475	445	93,7	421	88,6
55 à 64 ans	148	53	35,8	50	33,8
Hommes	374	309	82,6	292	78,1
15 à 24 ans	50	37	74,0	32	64,0
25 à 54 ans	251	247	98,4	236	94,0
55 à 64 ans	73	25	34,2	24	32,9
Femmes	353	257	72,8	235	66,6
15 à 24 ans	54	31	57,4	24	44,4
25 à 54 ans	224	198	88,4	185	82,6
55 à 64 ans	75	28	37,3	26	34,7

Source : Insee, RP2009 exploitation principale.

EMP G1 - Population de 15 à 64 ans par type d'activité en 2009



Source : Insee, RP2009 exploitation principale.

EMP T3 - Population active de 15 à 64 ans selon la catégorie socioprofessionnelle

	2009	dont actifs ayant un emploi	1999	dont actifs ayant un emploi
Ensemble				
dont :				
Agriculteurs exploitants				
Artisans, commerçants, chefs d'entreprise				
Cadres et professions intellectuelles sup.				
Professions intermédiaires				
Employés				
Ouvriers				

Tableau non disponible pour cette zone

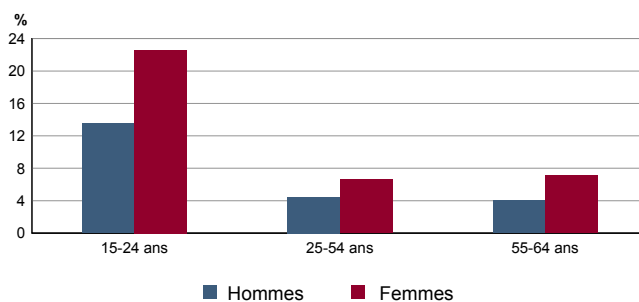
Sources : Insee, RP1999 et RP2009 exploitations complémentaires.

EMP T4 - Chômage (au sens du recensement) des 15-64 ans

	2009	1999
Nombre de chômeurs	39	48
Taux de chômage en %	6,9	10,3
Taux de chômage des hommes en %	5,5	5,5
Taux de chômage des femmes en %	8,6	16,8
Part des femmes parmi les chômeurs en %	56,4	68,8

Sources : Insee, RP1999 et RP2009 exploitations principales.

EMP G2 - Taux de chômage (au sens du recensement) des 15-64 ans par sexe et âge en 2009



Source : Insee, RP2009 exploitation principale.

EMP T5 - Emploi et activité

	2009	1999
Nombre d'emplois dans la zone	298	346
Actifs ayant un emploi résidant dans la zone	529	418
Indicateur de concentration d'emploi	56,3	82,8
Taux d'activité parmi les 15 ans ou plus en %	64,6	60,3

L'indicateur de concentration d'emploi est égal au nombre d'emplois dans la zone pour 100 actifs ayant un emploi résidant dans la zone.

Sources : Insee, RP1999 et RP2009 exploitations principales lieu de résidence et lieu de travail.

RP : Recensement de la population

EMP T6 - Emplois selon le statut professionnel

	2009	%	1999	%
Ensemble	298	100,0	346	100,0
Salariés	229	76,8	259	74,9
dont femmes	136	45,5	164	47,4
dont temps partiel	32	10,8	48	13,9
Non salariés	69	23,2	87	25,1
dont femmes	20	6,7	23	6,6
dont temps partiel	4	1,3	7	2,0

Sources : Insee, RP1999 et RP2009 exploitations principales lieu de travail.

EMP T7 - Emplois par catégorie socioprofessionnelle en 2009

EMP G3 - Emplois par catégorie socioprofessionnelle

	Nombre	%
Ensemble		
Agriculteurs exploitants		
Artisans, commerçants, chefs d'entreprise		
Cadres et professions intellectuelles sup.		
Professions intermédiaires		
Employés		
Ouvriers		

Tableau non disponible pour cette zone

Graphique non disponible pour cette zone

Source : Insee, RP2009 exploitation complémentaire lieu de travail.

Sources : Insee, RP1999 et RP2009 exploitations complémentaires lieu de travail.

EMP T8 - Emplois selon le secteur d'activité

	2009			1999		
	Nombre	%	dont femmes en %	dont salariés en %	Nombre	%
Ensemble						
Agriculture						
Industrie						
Construction						
Commerce, transports, services divers						
Administration publique, enseignement, santé, action sociale						

Tableau non disponible pour cette zone

Sources : Insee, RP1999 et RP2009 exploitations complémentaires lieu de travail.

EMP G4 - Taux de féminisation des emplois par statut et secteur d'activité en 2009

Graphique non disponible pour cette zone

Source : Insee, RP2009 exploitation complémentaire lieu de travail.

ACT T1 - Population de 15 ans ou plus ayant un emploi selon le statut en 2009
ACT T2 - Statut et condition d'emploi des 15 ans ou plus selon le sexe en 2009

	Nombre	%	dont % temps partiel	dont % femmes
Ensemble	529	100,0	17,6	44,4
Salariés	448	84,7	19,6	46,7
Non salariés	81	15,3	6,2	32,1

Source : Insee, RP2009 exploitation principale.

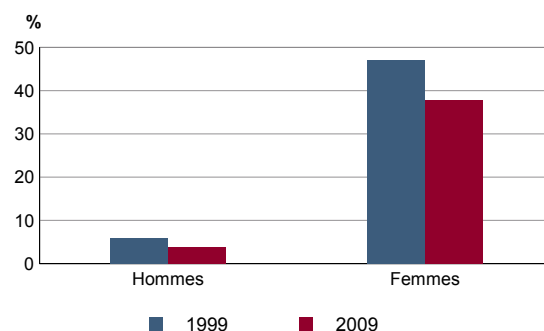
	Hommes	%	Femmes	%
Ensemble	294	100,0	235	100,0
Salariés	239	81,3	209	88,9
Titulaires de la fonction publique et contrats à durée indéterminée	215	73,1	174	74,0
Contrats à durée déterminée	10	3,4	28	11,9
Intérim	2	0,7	4	1,7
Emplois aidés	0	0,0	0	0,0
Apprentissage - stage	12	4,1	3	1,3
Non salariés	55	18,7	26	11,1
Indépendants	37	12,6	19	8,1
Employeurs	18	6,1	5	2,1
Aides familiaux	0	0,0	2	0,9

Source : Insee, RP2009 exploitation principale.

ACT T3 - Salariés de 15 à 64 ans par sexe, âge et temps partiel en 2009
ACT G1 - Part des salariés de 15 ans ou plus à temps partiel par sexe

	Hommes	dont % temps partiel	Femmes	dont % temps partiel
Ensemble	238	3,4	209	37,8
15 à 24 ans	30	13,3	23	21,7
25 à 54 ans	191	1,6	165	37,6
55 à 64 ans	17	5,9	21	57,1

Source : Insee, RP2009 exploitation principale.



Sources : Insee, RP1999 et RP2009 exploitations principales.

ACT T4 - Lieu de travail des actifs de 15 ans ou plus ayant un emploi qui résident dans la zone

	2009	%	1999	%
Ensemble	529	100,0	417	100,0
Travaillent :				
dans la commune de résidence	121	22,9	147	35,3
dans une commune autre que la commune de résidence	408	77,1	270	64,7
située dans le département de résidence	247	46,7	167	40,0
située dans un autre département de la région de résidence	104	19,7	64	15,3
située dans une autre région en France métropolitaine	57	10,8	39	9,4
située dans une autre région hors de France métropolitaine (Dom, Com, étranger)	0	0,0	0	0,0

Sources : Insee, RP1999 et RP2009 exploitations principales.

DEFM T1 - Catégories de demandeurs d'emploi inscrits en fin de mois selon le sexe et l'âge

	Demandeurs de catégorie ABC						Demandeurs de catégorie A			
	Au 31 décembre 2011			Evolution 2010-2011 en %			Au 31 décembre 2011			
	Ensemble	%	Hommes	Femmes	Ensemble	Hommes	Femmes	Ensemble	Hommes	
Ensemble	61	100,0	29	32	-9,0	-12,1	-5,9	32	14	18
15 à 24 ans	13	21,3	7	6	18,2	16,7	20,0	9	c	c
25 à 49 ans	34	55,7	15	19	-20,9	-21,1	-20,8	17	6	11
50 ans ou plus	14	23,0	7	7	7,7	-12,5	40,0	6	c	c
Chômeurs de longue durée	19	100,0	9	10	18,8	50,0	0,0	///	///	///
15 à 24 ans	c	c	c	c	c	c	c	///	///	///
25 à 49 ans	11	57,9	5	6	22,2	c	c	///	///	///
50 ans ou plus	c	c	c	c	c	c	c	///	///	///

/// : information(s) non disponible(s) pour ce niveau géographique

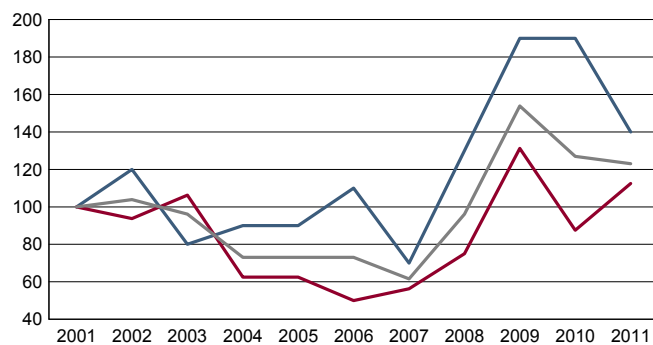
Champ : demandeurs d'emploi inscrits à Pôle emploi, tenus de faire des actes positifs de recherche d'emploi.

Source : Pôle emploi, Dares, Statistiques du marché du travail.

DEFM G1 - Evolution des DEFM de catégorie A selon l'âge

DEFM G2 - Evolution des DEFM de catégorie A selon le sexe

Graphique non éditable
pour cause de secret statistique



Indice base 100 en 2001

— Hommes — Femmes — Ensemble

Champ : demandeurs d'emploi inscrits à Pôle emploi, tenus de faire des actes positifs de recherche d'emploi, sans emploi.

Source : Pôle emploi, Dares, Statistiques du marché du travail.

DEFM T2 - Motif d'inscription des demandeurs d'emploi

	Demandeurs de catégorie ABC					Demandeurs de catégorie A			
	Au 31 décembre 2011			Evol 2010-2011 en %		Au 31 décembre 2011			
	Ensemble	%	dont femmes	Ensemble	Femmes	Ensemble	%	dont femmes	
Ensemble	61	100,0	32	-9,0	-5,9	32	100,0	18	
dont : licenciement	5	8,2	c	-58,3	c	c	c	c	
démission	c	c	c	c	c	c	c	c	
fin de contrat à durée limitée	25	41,0	12	8,7	-14,3	12	37,5	5	
première entrée	c	c	c	c	c	c	c	c	

Champ : demandeurs d'emploi inscrits à Pôle emploi, tenus de faire des actes positifs de recherche d'emploi.

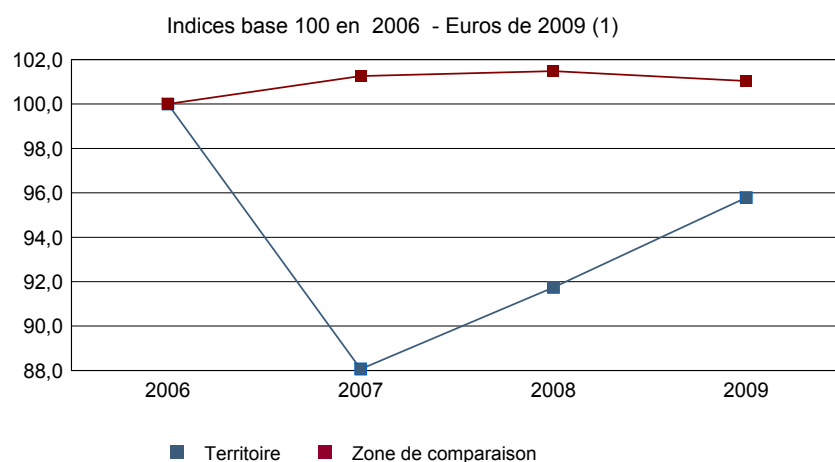
Source : Pôle emploi, Dares, Statistiques du marché du travail.

Impôts et revenus des foyers fiscaux
REV T1 - Impôts sur le revenu des foyers fiscaux

	2009	2008(1)	2007(1)	2006(1)
Ensemble des foyers fiscaux	603	601	586	550
Revenu net déclaré (K Euros)	12 619	12 046	11 275	12 016
Revenu net déclaré moyen (Euros)	20 927	20 043	19 240	21 847
Impôt moyen (Euros)	419	22	288	731
Foyers fiscaux imposables	324	310	301	286
Proportion en %	53,7	51,6	51,4	52,0
Revenu net déclaré (K Euros)	9 300	8 729	8 032	8 960
Revenu net déclaré moyen (Euros)	28 702	28 159	26 684	31 330
Foyers fiscaux non imposables	279	291	285	264
Proportion en %	46,3	48,4	48,6	48,0
Revenu net déclaré (en K Euros)	3 319	3 317	3 243	3 056
Revenu net déclaré moyen (Euros)	11 897	11 397	11 379	11 575

(1) : les valeurs des années antérieures à 2009 sont exprimées en euros constants de 2009.

Source : DGFIP, Impôt sur le revenu des personnes physiques.

REV G1 - Évolution du revenu net déclaré moyen - Ensemble des foyers fiscaux


(1) : les valeurs des années antérieures à 2009 sont exprimées en euros constants de 2009.

Source : DGFIP, Impôt sur le revenu des personnes physiques.



Revenus fiscaux des ménages

REV T2 - Ménages fiscaux et distribution des revenus

	2010
Nombre de ménages fiscaux	463
Nombre de personnes dans les ménages fiscaux	1 209,0
Médiane des revenus déclarés en euros par unité de consommation	16 975

Source : Insee, Revenus fiscaux localisés des ménages.

LOG T1M - Évolution du nombre de logements par catégorie

	1968	1975	1982	1990	1999	2009
Ensemble	221	278	310	390	385	477
Résidences principales	202	246	291	338	346	435
Résidences secondaires et logements occasionnels	10	26	13	30	31	25
Logements vacants	9	6	6	22	8	17

Sources : Insee, RP1968 à 1990 dénombremens - RP1999 et RP2009 exploitations principales.

LOG T2 - Catégories et types de logements

	2009	%	1999	%
Ensemble	477	100,0	385	100,0
Résidences principales	435	91,2	346	89,9
Résidences secondaires et logements occasionnels	25	5,2	31	8,1
Logements vacants	17	3,6	8	2,1
Maisons	463	97,1	382	99,2
Appartements	11	2,3	0	0,0

Sources : Insee, RP1999 et RP2009 exploitations principales.

LOG T3 - Résidences principales selon le nombre de pièces

	2009	%	1999	%
Ensemble	435	100,0	346	100,0
1 pièce	0	0,0	0	0,0
2 pièces	9	2,1	9	2,6
3 pièces	41	9,4	46	13,3
4 pièces	91	20,9	87	25,1
5 pièces ou plus	294	67,6	204	59,0

Sources : Insee, RP1999 et RP2009 exploitations principales.

LOG T4 - Nombre moyen de pièces des résidences principales

	2009	1999
Nombre moyen de pièces par résidence principale	5,0	4,7
- maison	5,1	4,7
- appartement	3,3	///

Sources : Insee, RP1999 et RP2009 exploitations principales.

LOG T5 - Résidences principales en 2009 selon la période d'achèvement

	Nombre	%
Résidences principales construites avant 2007		
Avant 1949	Données non disponibles suite à changement de questionnaire	
De 1949 à 1974	Données non disponibles suite à changement de questionnaire	
De 1975 à 1989	Données non disponibles suite à changement de questionnaire	
De 1990 à 2006	Données non disponibles suite à changement de questionnaire	

Source : Insee, RP2009 exploitation principale.

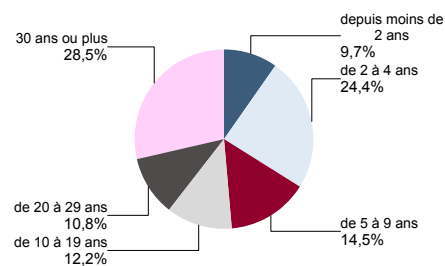
LOG G1 - Résidences principales en 2009 selon le type de logement et la période d'achèvement

Données non disponibles suite à changement de questionnaire

LOG T6 - Ancienneté d'emménagement dans la résidence principale en 2009
LOG G2 - Ancienneté d'emménagement des ménages en 2009

	Nombre de ménages	Part des ménages en %	Population des ménages	Nombre moyen de pièces par	
				logement	personne
Ensemble	435	100,0	1 117	5,0	2,0
Depuis moins de 2 ans	42	9,7	95	4,4	1,9
De 2 à 4 ans	106	24,4	311	4,8	1,6
De 5 à 9 ans	63	14,5	181	5,0	1,8
10 ans ou plus	224	51,5	530	5,3	2,2

Source : Insee, RP2009 exploitation principale.



Source : Insee, RP2009 exploitation principale.

LOG T7 - Résidences principales selon le statut d'occupation

	2009		Ancienneté moyenne d'emménagement en année(s)	1999	
	Nombre	%		Nombre	%
Ensemble	435	100,0	1 117	19	100,0
Propriétaire	349	80,2	943	22	75,1
Locataire	83	19,1	167	5	20,5
dont d'un logement HLM loué vide	31	7,1	57	5	6,9
Logé gratuitement	3	0,7	7	33	4,3

Sources : Insee, RP1999 et RP2009 exploitations principales.

LOG T8M - Confort des résidences principales

	2009	%	1999	%
Ensemble	435	100,0	346	100,0
Salle de bain avec baignoire ou douche	427	98,2	337	97,4
Chauffage central collectif	9	2,1	2	0,6
Chauffage central individuel	230	52,9	206	59,5
Chauffage individuel "tout électrique"	130	29,9	96	27,7

Sources : Insee, RP1999 et RP2009 exploitations principales.

LOG T9 - Équipement automobile des ménages

	2009	%	1999	%
Ensemble	435	100,0	346	100,0
Au moins un emplacement réservé au stationnement	364	83,7	271	78,3
Au moins une voiture	411	94,5	314	90,8
- 1 voiture	165	37,9	166	48,0
- 2 voitures ou plus	246	56,6	148	42,8

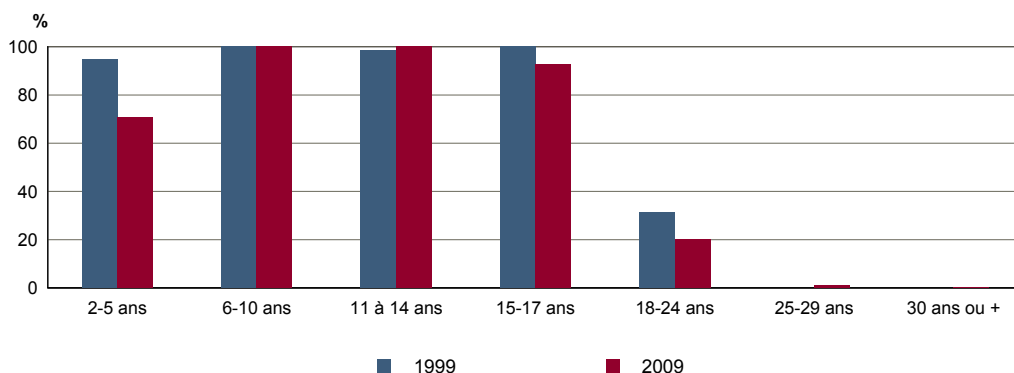
Sources : Insee, RP1999 et RP2009 exploitations principales.

FOR T1 - Scolarisation selon l'âge et le sexe en 2009

	Ensemble	Population scolarisée	Part de la population scolarisée en %		
			Ensemble	Hommes	Femmes
2 à 5 ans	78	55	70,5	71,4	69,4
6 à 10 ans	66	66	100,0	100,0	100,0
11 à 14 ans	51	51	100,0	100,0	100,0
15 à 17 ans	40	37	92,5	90,0	95,0
18 à 24 ans	64	13	20,3	16,7	23,5
25 à 29 ans	109	1	0,9	0,0	1,9
30 ans ou plus	666	2	0,3	0,0	0,6

Source : Insee, RP2009 exploitation principale.

FOR G1 - Taux de scolarisation selon l'âge



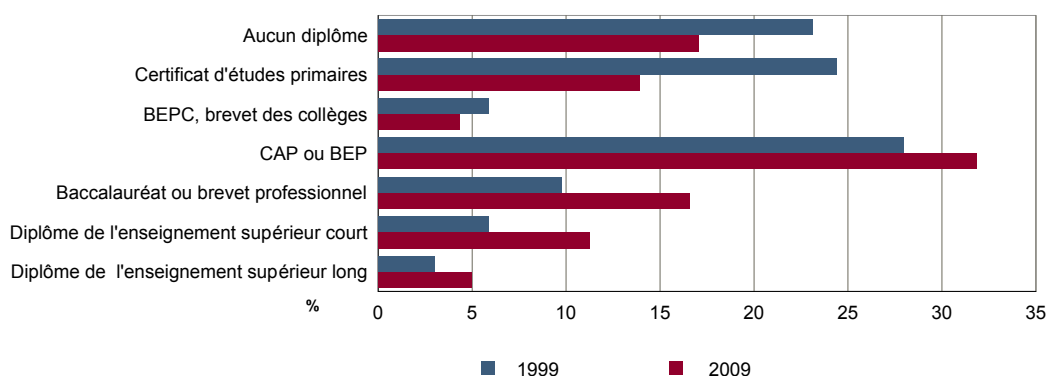
Sources : Insee, RP1999 et RP2009 exploitations principales.

FOR T2 - Diplôme le plus élevé de la population non scolarisée de 15 ans ou plus selon le sexe en 2009

	Ensemble	Hommes	Femmes
Population non scolarisée de 15 ans ou plus	826	424	402
Part des titulaires en % :			
- d'aucun diplôme	17,1	13,7	20,6
- du certificat d'études primaires	13,9	12,3	15,7
- du BEPC, brevet des collèges	4,4	4,2	4,5
- d'un CAP ou d'un BEP	31,8	38,4	24,9
- d'un baccalauréat ou d'un brevet professionnel	16,6	17,2	15,9
- d'un diplôme de l'enseignement supérieur court	11,3	9,7	12,9
- d'un diplôme de l'enseignement supérieur long	5,0	4,5	5,5

Source : Insee, RP2009 exploitation principale.

FOR G2 - Diplôme le plus élevé de la population non scolarisée de 15 ans ou plus



Sources : Insee, RP1999 et RP2009 exploitations principales.

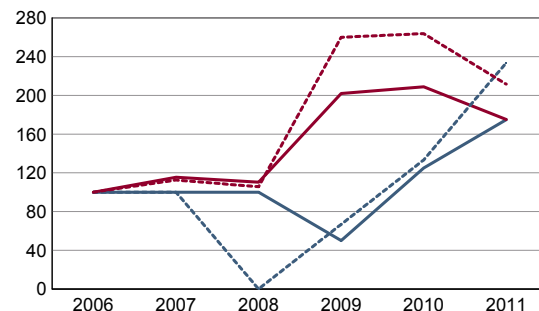
RP : Recensement de la population

DEN T1 - Créations d'entreprises par secteur d'activité en 2011

	Ensemble	%	Taux de création
Ensemble	7	100,0	22,6
Industrie	0	0,0	0,0
Construction	2	28,6	50,0
Commerce, transports, services divers	5	71,4	27,8
dont commerce et réparation auto.	1	14,3	16,7
Administration publique, enseignement, santé, action sociale	0	0,0	0,0

Champ : activités marchandes hors agriculture.

Source : Insee, REE (Sirène).

DEN G1 - Évolution des créations d'entreprises


indice base 100 en 2006

— Territoire : ensemble
- - - Territoire : entreprises individuelles
— Zone de comparaison : ensemble
- - - Zone de comparaison : entreprises individuelles

Note de lecture : application du régime de l'auto-entrepreneur à partir du 1er janvier 2009.

Champ : activités marchandes hors agriculture.

Source : Insee, REE (Sirène).

DEN T2 - Créations d'entreprises individuelles par secteur d'activité en 2011

	Entreprises individuelles créées	dont auto-entrepreneurs	Part en % dans l'ensemble des créations	
			des entreprises individuelles	des auto-entrepreneurs
Ensemble	7	7	100,0	100,0
Industrie	0	c	///	///
Construction	2	c	100,0	c
Commerce, transports, services divers	5	c	100,0	c
dont commerce, réparation auto.	1	c	100,0	c
Administration publique, enseignement, santé, action sociale	0	c	///	///

Champ : activités marchandes hors agriculture.

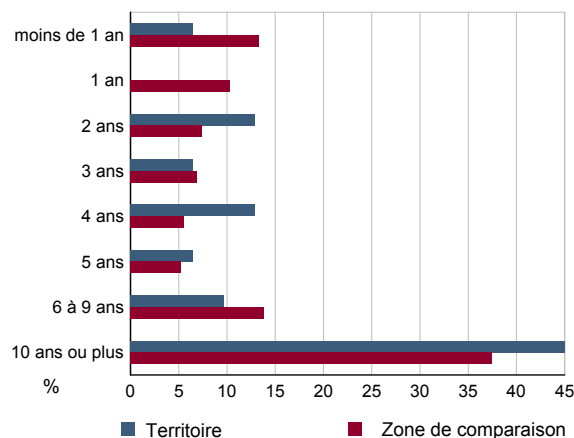
Source : Insee, REE (Sirène).

DEN T3 - Nombre d'entreprises par secteur d'activité au 1er janvier 2011

	Nombre	%
Ensemble	31	100,0
Industrie	8	25,8
Construction	4	12,9
Commerce, transports, services divers	18	58,1
dont commerce et réparation auto.	6	19,4
Administration publique, enseignement, santé, action sociale	1	3,2

Champ : activités marchandes hors agriculture.

Source : Insee, REE (Sirène).

DEN G2 - Âge des entreprises au 1er janvier 2011


Champ : activités marchandes hors agriculture.

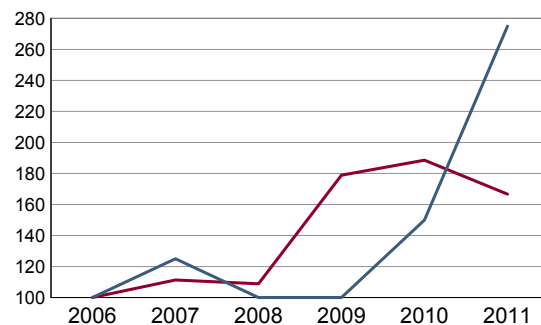
Source : Insee, REE (Sirène).

DEN T4 - Créations d'établissements par secteur d'activité en 2011

	Ensemble	%	Taux de création
Ensemble	11	100,0	33,3
Industrie	3	27,3	30,0
Construction	2	18,2	50,0
Commerce, transports, services divers	6	54,5	33,3
dont commerce et réparation auto.	2	18,2	40,0
Administration publique, enseignement, santé, action sociale	0	0,0	0,0

Champ : activités marchandes hors agriculture.

Source : Insee, REE (Sirène)

DEN G3 - Évolution des créations d'établissements


indice base 100 en 2006

— Territoire
— Zone de comparaison

Note de lecture : application du régime de l'auto-entrepreneur à partir du 1er janvier 2009.

Champ : activités marchandes hors agriculture.

Source : Insee, REE (Sirène).

DEN T5 - Nombre d'établissements par secteur d'activité au 1er janvier 2011

	Nombre	%
Ensemble	33	100,0
Industrie	10	30,3
Construction	4	12,1
Commerce, transports, services divers	18	54,5
dont commerce et réparation auto.	5	15,2
Administration publique, enseignement, santé, action sociale	1	3,0

Champ : activités marchandes hors agriculture.

Source : Insee, REE (Sirène).

CEN T1 - Établissements actifs par secteur d'activité au 31 décembre 2010

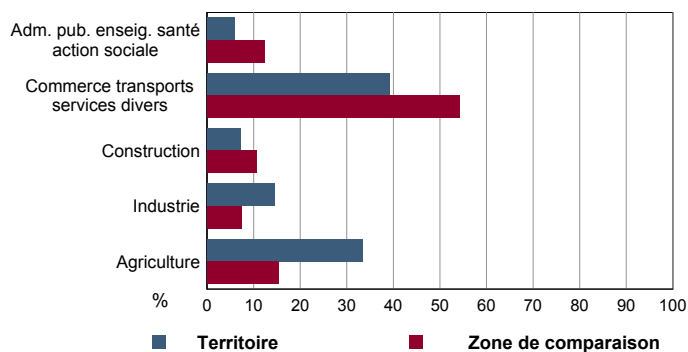
	Total	%	0 salarié	1 à 9 salarié(s)	10 à 19 salariés	20 à 49 salariés	50 salariés ou plus
Ensemble	69	100,0	46	18	3	1	1
Agriculture, sylviculture et pêche	23	33,3	21	2	0	0	0
Industrie	10	14,5	3	3	2	1	1
Construction	5	7,2	3	2	0	0	0
Commerce, transports et services divers	27	39,1	17	9	1	0	0
dont commerce, réparation auto	5	7,2	1	4	0	0	0
Administration publique, enseignement, santé, action sociale	4	5,8	2	2	0	0	0

Champ : ensemble des activités.
Source : Insee, CLAP.

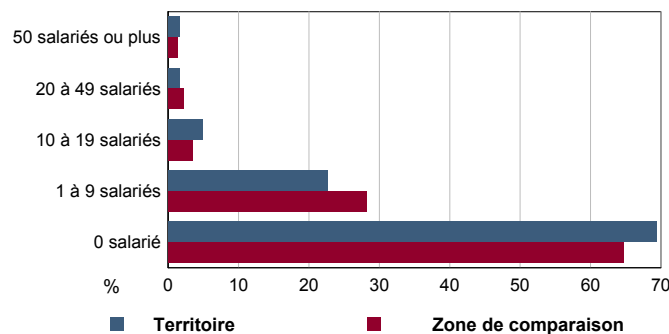
CEN T2 - Postes salariés par secteur d'activité au 31 décembre 2010

	Total	%	1 à 9 salarié(s)	10 à 19 salariés	20 à 49 salariés	50 à 99 salariés	100 salariés ou plus
Ensemble	200	100,0	55	55	38	52	0
Agriculture, sylviculture et pêche	2	1,0	2	0	0	0	0
Industrie	135	67,5	8	37	38	52	0
Construction	7	3,5	7	0	0	0	0
Commerce, transports et services divers	41	20,5	23	18	0	0	0
dont commerce, réparation auto	11	5,5	11	0	0	0	0
Administration publique, enseignement, santé, action sociale	15	7,5	15	0	0	0	0

Champ : ensemble des activités.
Source : Insee, CLAP.

CEN G1 - Répartition des établissements actifs par secteur d'activité au 31 décembre 2010


Champ : ensemble des activités.
Source : Insee, CLAP.

CEN G2 - Répartition des établissements actifs par tranche d'effectif salarié au 31 décembre 2010


Champ : ensemble des activités.
Source : Insee, CLAP.

CEN T3 - Établissements selon les sphères de l'économie au 31 décembre 2010

	Nombre	%	Postes salariés	%
Ensemble	69	100,0	200	100,0
Sphère non présenteielle	46	66,7	161	80,5
dont domaine public	0	0,0	0	0,0
Sphère présenteielle	23	33,3	39	19,5
dont domaine public	3	13,0	15	38,5

Champ : ensemble des activités.
Source : Insee, CLAP.

CEN T4 - Entreprises (sièges sociaux actifs) par secteur d'activité au 31 décembre 2010

	Nombre	%
Ensemble	63	100,0
Agriculture, sylviculture et pêche	23	36,5
Industrie	9	14,3
Construction	5	7,9
Commerce, transports et service divers	23	36,5
dont commerce, réparation auto	5	7,9
Adm. pub., enseignement, santé, action sociale	3	4,8

Champ : ensemble des activités.
Source : Insee, CLAP.

TOU T1 - Nombre et capacité des hôtels selon le nombre d'étoiles

TOU G1 - Évolution 2008 - 2012 des chambres d'hôtels et d'emplacements de camping(1) selon le nombre d'étoiles

	au 01/01/2012		au 01/01/2008	
	Hôtels	Chambres	Hôtels	Chambres
Ensemble	0	0	0	0
0 étoile	0	0	0	0
1 étoile	0	0	0	0
2 étoiles	0	0	0	0
3 étoiles	0	0	0	0
4 étoiles ou plus	0	0	0	0

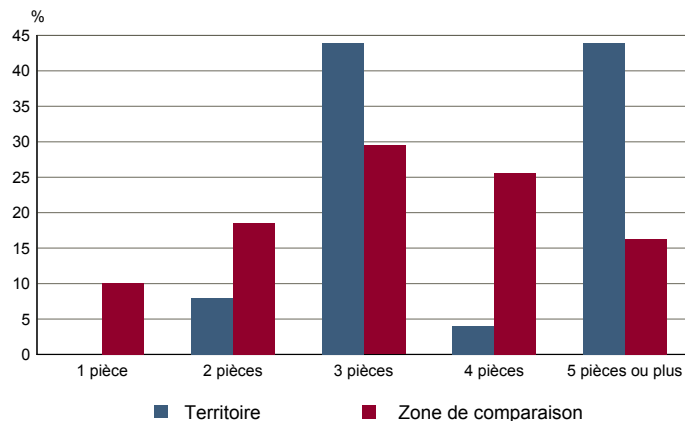
Graphique non éditable
données à zéro
ou
évolution nulle

Source : Insee, Direction du tourisme - hébergements touristiques.

TOU T2 - Nombre et capacité des campings selon le nombre d'étoiles

TOU G2 - Répartition en 2009 des résidences secondaires selon le nombre de pièces

	au 01/01/2012		au 01/01/2008	
	Terrains	Emplacements	Terrains	Emplacements
Ensemble	0	0	0	0
1 étoile	0	0	0	0
2 étoiles	0	0	0	0
3 étoiles	0	0	0	0
4 étoiles	0	0	0	0



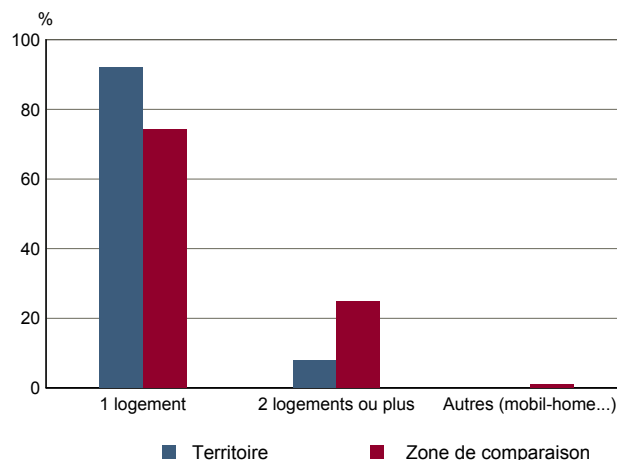
Source : Insee, Direction du tourisme - hébergements touristiques.

Source : Insee, RP2009 exploitation principale.

TOU T3 - Résidences secondaires en 2009 selon la période d'achèvement

TOU G3 - Répartition en 2009 des résidences secondaires selon le nombre de logements

	Nombre	%
Ensemble des logements	477	100,0
dont résidences secondaires	25	5,2
Résidences secondaires construites avant 2007		
Avant 1949	Données non disponibles suite à changement de questionnaire	
De 1949 à 1974	Données non disponibles suite à changement de questionnaire	
De 1975 à 1989	Données non disponibles suite à changement de questionnaire	
De 1990 à 2006	Données non disponibles suite à changement de questionnaire	



Source : Insee, RP2009 exploitation principale.

Source : Insee, RP2009 exploitation principale.