

POP T1M - Population

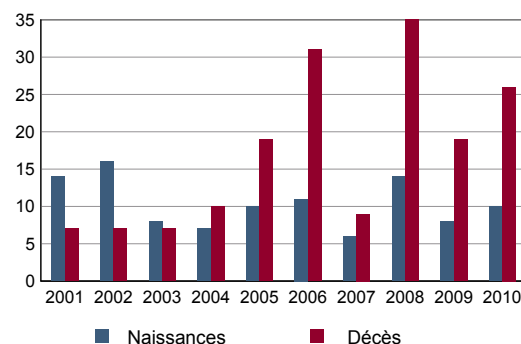
	1968	1975	1982	1990	1999	2009
Population	174	371	713	1 011	1 035	1 241
Densité moyenne (hab/km ²)	11,7	24,9	47,9	67,9	69,5	83,3

Sources : Insee, RP1968 à 1990 dénombremments - RP1999 et RP2009 exploitations principales.

POP T2M - Indicateurs démographiques

	1968 à 1975	1975 à 1982	1982 à 1990	1990 à 1999	1999 à 2009
Variation annuelle moyenne de la population en %	+11,5	+9,7	+4,5	+0,3	+1,8
- due au solde naturel en %	+0,9	+0,3	+0,4	+0,5	-0,3
- due au solde apparent des entrées sorties en %	+10,5	+9,4	+4,0	-0,3	+2,1
Taux de natalité en ‰	16,9	10,5	9,7	10,1	9,2
Taux de mortalité en ‰	7,6	7,7	5,5	4,9	11,9

Sources : Insee, RP1968 à 1990 dénombremments - RP1999 et RP2009 exploitations principales - État civil.

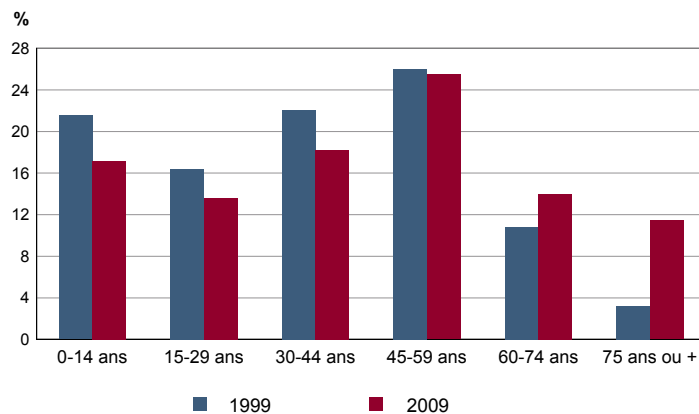
POP G1 - Naissances et décès


Source : Insee, État civil

POP T3 - Population par sexe et âge en 2009

	Hommes	%	Femmes	%
Ensemble	610	100,0	631	100,0
0 à 14 ans	115	18,9	98	15,5
15 à 29 ans	94	15,4	76	12,0
30 à 44 ans	111	18,2	115	18,3
45 à 59 ans	156	25,6	160	25,4
60 à 74 ans	88	14,4	86	13,6
75 à 89 ans	43	7,0	74	11,7
90 ans ou plus	3	0,5	23	3,6
0 à 19 ans	168	27,6	134	21,2
20 à 64 ans	348	57,1	357	56,6
65 ans ou plus	93	15,3	140	22,2

Source : Insee, RP2009 exploitation principale.

POP G2 - Population par grande tranche d'âge


Sources : Insee, RP1999 et RP2009 exploitations principales.

POP T4M - Lieu de résidence 5 ans auparavant

Personne de 5 ans ou plus habitant 5 ans auparavant :	2009	%
Le même logement	Données non disponibles suite à changement de questionnaire	
Un autre logement de la même commune		
Une autre commune du même département		
Un autre département de la même région		
Une autre région de France métropolitaine		
Un DOM		
Hors de France métropolitaine ou d'un DOM		

Source : Insee, RP2009 exploitation principale.

POP G3 - Part en 2009 des personnes qui résidaient dans un autre logement 5 ans auparavant selon l'âge

Données non disponibles suite à changement de questionnaire

POP T5 - Population de 15 ans ou plus selon la catégorie socioprofessionnelle

	2009	%	1999	%
Ensemble	Tableau non disponible pour cette zone			
Agriculteurs exploitants				
Artisans, commerçants, chefs d'entreprise				
Cadres et professions intellectuelles supérieures				
Professions intermédiaires				
Employés				
Ouvriers				
Retraités				
Autres personnes sans activité professionnelle				

Sources : Insee, RP1999 et RP2009 exploitations complémentaires.

POP T6 - Population de 15 ans ou plus par sexe, âge et catégorie socioprofessionnelle en 2009

	Hommes	Femmes	Part en % de la population âgée de		
			15 à 24 ans	25 à 54 ans	55 ans ou +
Ensemble	Tableau non disponible pour cette zone				
Agriculteurs exploitants					
Artisans, commerçants, chefs d'entreprise					
Cadres et professions intellectuelles supérieures					
Professions intermédiaires					
Employés					
Ouvriers					
Retraités					
Autres personnes sans activité professionnelle					

Source : Insee, RP2009 exploitation complémentaire.

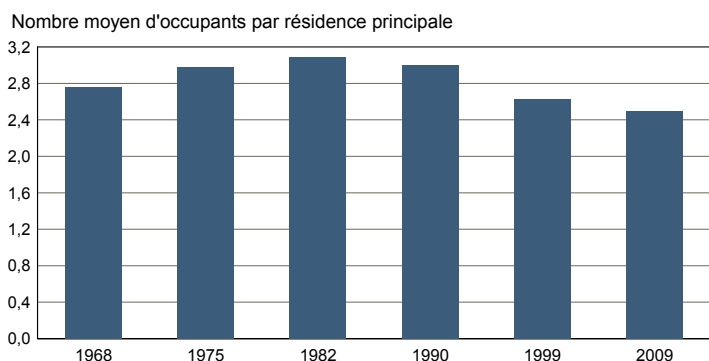
FAM T1 - Ménages selon la structure familiale

	Nombre de ménages				Population des ménages	
	2009	%	1999	%	2009	1999
Ensemble						
Ménages d'une personne						
- hommes seuls						
- femmes seules						
Autres ménages sans famille						
Ménages avec famille(s)						
dont la famille principale est :						
- un couple sans enfant						
- un couple avec enfant(s)						
- une famille monoparentale						

Tableau non disponible pour cette zone

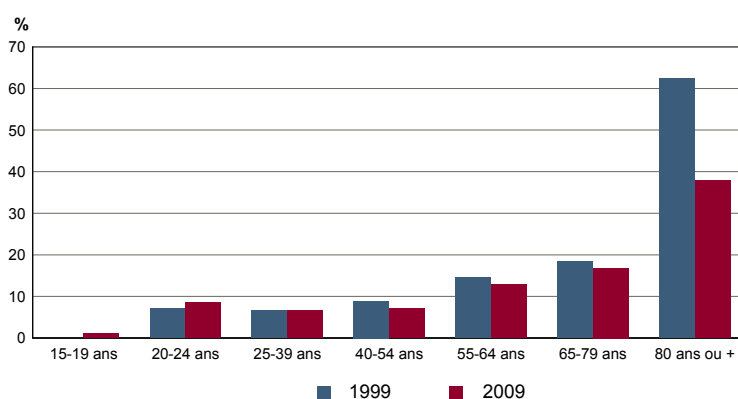
Sources : Insee, RP1999 et RP2009 exploitations complémentaires.

FAM G1M - Évolution de la taille des ménages



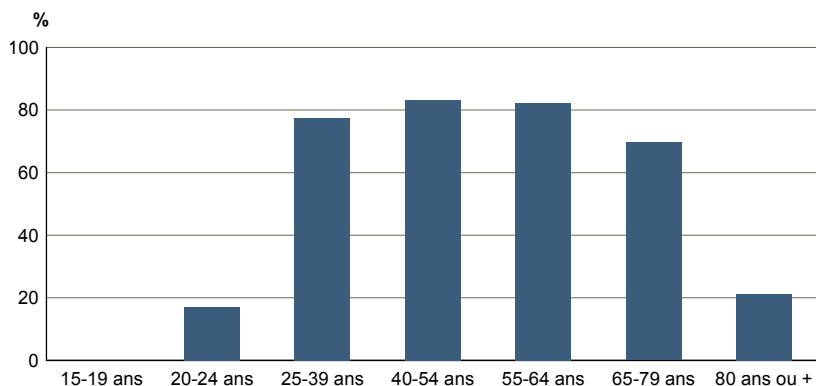
Sources : Insee, RP1968 à 1990 dénombremens - RP1999 et RP2009 exploitations principales.

FAM G2 - Personnes de 15 ans ou plus vivant seules selon l'âge - population des ménages



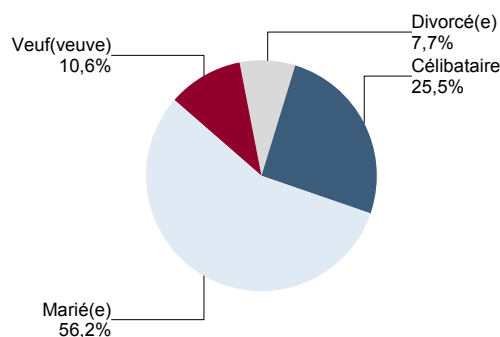
Sources : Insee, RP1999 et RP2009 exploitations principales.

FAM G3 - Personnes de 15 ans ou plus déclarant vivre en couple selon l'âge en 2009



Source : Insee, RP2009 exploitation principale.

FAM G4 - État matrimonial légal des personnes de 15 ans ou plus en 2009



Source : Insee, RP2009 exploitation principale.

FAM T2 - Ménages selon la catégorie socioprofessionnelle de la personne de référence en 2009

FAM G5 - Ménages selon la catégorie socio-professionnelle de la personne de référence

	Ménages	%	Population des ménages	%
Ensemble	Tableau non disponible pour cette zone			
Agriculteurs exploitants				
Artisans, commerçants, chefs d'entreprise				
Cadres et professions intellectuelles sup.				
Professions intermédiaires				
Employés				
Ouvriers				
Retraités				
Autres pers. sans activité professionnelle				

Source : Insee, RP2009 exploitation complémentaire.

Graphique non disponible pour cette zone

Sources : Insee, RP1999 et RP2009 exploitations complémentaires.

FAM T3 - Composition des familles

	2009	%	1999	%
Ensemble	Tableau non disponible pour cette zone			
Couples avec enfant(s)				
Familles monoparentales :				
hommes seuls avec enfant(s)				
femmes seules avec enfant(s)				
Couples sans enfant				

Sources : Insee, RP1999 et RP2009 exploitations complémentaires.

FAM T4 - Familles selon le nombre d'enfants âgés de moins de 25 ans

	2009	%	1999	%
Ensemble	Tableau non disponible pour cette zone			
Aucun enfant				
1 enfant				
2 enfants				
3 enfants				
4 enfants ou plus				

Sources : Insee, RP1999 et RP2009 exploitations complémentaires.

EMP T1 - Population de 15 à 64 ans par type d'activité

	2009	1999
Ensemble	794	710
Actifs en %	74,2	71,4
dont :		
actifs ayant un emploi en %	69,0	66,6
chômeurs en %	5,1	4,4
Inactifs en %	25,8	28,6
élèves, étudiants et stagiaires non rémunérés en %	8,9	11,4
retraités ou préretraités en %	10,8	8,7
autres inactifs en %	6,2	8,5

En 1999, les militaires du contingent formaient une catégorie d'actifs à part.

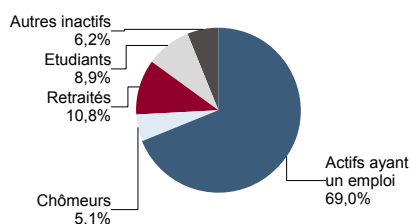
Sources : Insee, RP1999 et RP2009 exploitations principales.

EMP T2 - Activité et emploi de la population de 15 à 64 ans par sexe et âge en 2009

	Population	Actifs	Taux d'activité en %	Actifs ayant un emploi	Taux d'emploi en %
Ensemble	794	589	74,2	548	69,0
15 à 24 ans	125	52	41,8	45	36,1
25 à 54 ans	474	435	91,8	404	85,3
55 à 64 ans	196	102	52,1	99	50,5
Hommes	401	313	78,1	291	72,5
15 à 24 ans	73	34	45,8	28	37,5
25 à 54 ans	234	222	95,2	207	88,7
55 à 64 ans	94	57	60,8	56	59,7
Femmes	393	276	70,1	257	65,5
15 à 24 ans	51	18	36,0	17	34,0
25 à 54 ans	240	212	88,5	197	82,1
55 à 64 ans	102	45	44,0	43	42,0

Source : Insee, RP2009 exploitation principale.

EMP G1 - Population de 15 à 64 ans par type d'activité en 2009



Source : Insee, RP2009 exploitation principale.

EMP T3 - Population active de 15 à 64 ans selon la catégorie socioprofessionnelle

	2009	dont actifs ayant un emploi	1999	dont actifs ayant un emploi
Ensemble				
dont :				
Agriculteurs exploitants				
Artisans, commerçants, chefs d'entreprise				
Cadres et professions intellectuelles sup.				
Professions intermédiaires				
Employés				
Ouvriers				

Tableau non disponible pour cette zone

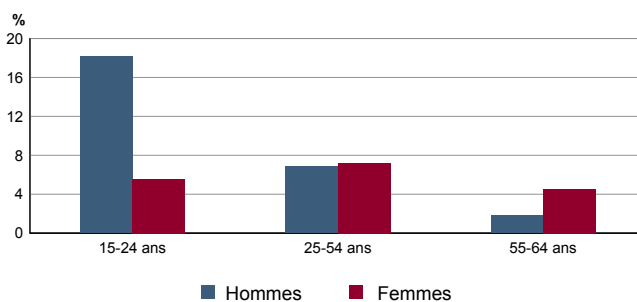
Sources : Insee, RP1999 et RP2009 exploitations complémentaires.

EMP T4 - Chômage (au sens du recensement) des 15-64 ans

	2009	1999
Nombre de chômeurs	41	31
Taux de chômage en %	6,9	6,1
Taux de chômage des hommes en %	7,2	4,5
Taux de chômage des femmes en %	6,7	8,0
Part des femmes parmi les chômeurs en %	45,0	61,3

Sources : Insee, RP1999 et RP2009 exploitations principales.

EMP G2 - Taux de chômage (au sens du recensement) des 15-64 ans par sexe et âge en 2009



Source : Insee, RP2009 exploitation principale.

EMP T5 - Emploi et activité

	2009	1999
Nombre d'emplois dans la zone	429	236
Actifs ayant un emploi résidant dans la zone	552	474
Indicateur de concentration d'emploi	77,7	49,8
Taux d'activité parmi les 15 ans ou plus en %	57,7	62,6

L'indicateur de concentration d'emploi est égal au nombre d'emplois dans la zone pour 100 actifs ayant un emploi résidant dans la zone.

Sources : Insee, RP1999 et RP2009 exploitations principales lieu de résidence et lieu de travail.

RP : Recensement de la population

EMP T6 - Emplois selon le statut professionnel

	2009	%	1999	%
Ensemble	429	100,0	236	100,0
Salariés	375	87,5	209	88,6
dont femmes	185	43,2	137	58,1
dont temps partiel	54	12,5	35	14,8
Non salariés	54	12,5	27	11,4
dont femmes	11	2,6	5	2,1
dont temps partiel	7	1,6	3	1,3

Sources : Insee, RP1999 et RP2009 exploitations principales lieu de travail.

EMP T7 - Emplois par catégorie socioprofessionnelle en 2009

EMP G3 - Emplois par catégorie socioprofessionnelle

	Nombre	%
Ensemble		
Agriculteurs exploitants		
Artisans, commerçants, chefs d'entreprise		
Cadres et professions intellectuelles sup.		
Professions intermédiaires		
Employés		
Ouvriers		

Tableau non disponible pour cette zone

Graphique non disponible pour cette zone

Source : Insee, RP2009 exploitation complémentaire lieu de travail.

Sources : Insee, RP1999 et RP2009 exploitations complémentaires lieu de travail.

EMP T8 - Emplois selon le secteur d'activité

	2009			1999		
	Nombre	%	dont femmes en %	dont salariés en %	Nombre	%
Ensemble						
Agriculture						
Industrie						
Construction						
Commerce, transports, services divers						
Administration publique, enseignement, santé, action sociale						

Tableau non disponible pour cette zone

Sources : Insee, RP1999 et RP2009 exploitations complémentaires lieu de travail.

EMP G4 - Taux de féminisation des emplois par statut et secteur d'activité en 2009

Graphique non disponible pour cette zone

Source : Insee, RP2009 exploitation complémentaire lieu de travail.

ACT T1 - Population de 15 ans ou plus ayant un emploi selon le statut en 2009

	Nombre	%	dont % temps partiel	dont % femmes
Ensemble	552	100,0	18,5	46,8
Salariés	478	86,5	20,3	49,8
Non salariés	75	13,5	6,8	27,4

Source : Insee, RP2009 exploitation principale.

ACT T2 - Statut et condition d'emploi des 15 ans ou plus selon le sexe en 2009

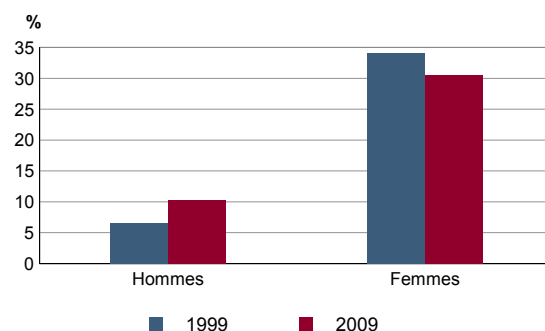
	Hommes	%	Femmes	%
Ensemble	294	100,0	258	100,0
Salariés	240	81,6	238	92,1
Titulaires de la fonction publique et contrats à durée indéterminée	219	74,6	216	83,8
Contrats à durée déterminée	6	2,1	13	5,1
Intérim	4	1,4	0	0,0
Emplois aidés	1	0,3	1	0,4
Apprentissage - stage	9	3,1	7	2,8
Non salariés	54	18,4	20	7,9
Indépendants	20	6,9	8	3,2
Employeurs	34	11,5	10	4,0
Aides familiaux	0	0,0	2	0,8

Source : Insee, RP2009 exploitation principale.

ACT T3 - Salariés de 15 à 64 ans par sexe, âge et temps partiel en 2009

	Hommes	dont % temps partiel	Femmes	dont % temps partiel
Ensemble	239	10,3	237	30,6
15 à 24 ans	27	34,6	15	6,7
25 à 54 ans	169	4,2	182	32,0
55 à 64 ans	43	19,1	40	33,3

Source : Insee, RP2009 exploitation principale.

ACT G1 - Part des salariés de 15 ans ou plus à temps partiel par sexe


Sources : Insee, RP1999 et RP2009 exploitations principales.

ACT T4 - Lieu de travail des actifs de 15 ans ou plus ayant un emploi qui résident dans la zone

	2009	%	1999	%
Ensemble	552	100,0	474	100,0
Travaillent :				
dans la commune de résidence	76	13,8	77	16,2
dans une commune autre que la commune de résidence	476	86,2	397	83,8
située dans le département de résidence	452	81,9	385	81,2
située dans un autre département de la région de résidence	17	3,1	10	2,1
située dans une autre région en France métropolitaine	6	1,1	2	0,4
située dans une autre région hors de France métropolitaine (Dom, Com, étranger)	0	0,0	0	0,0

Sources : Insee, RP1999 et RP2009 exploitations principales.

DEFM T1 - Catégories de demandeurs d'emploi inscrits en fin de mois selon le sexe et l'âge

	Demandeurs de catégorie ABC						Demandeurs de catégorie A			
	Au 31 décembre 2011			Evolution 2010-2011 en %			Au 31 décembre 2011			
	Ensemble	%	Hommes	Femmes	Ensemble	Hommes	Femmes	Ensemble	Hommes	
Ensemble	55	100,0	26	29	-1,8	0,0	-3,3	39	19	20
15 à 24 ans	11	20,0	6	5	22,2	c	c	7	c	c
25 à 49 ans	28	50,9	14	14	-12,5	-6,7	-17,6	21	11	10
50 ans ou plus	16	29,1	6	10	6,7	c	c	11	c	c
Chômeurs de longue durée	22	100,0	9	13	46,7	0,0	116,7	///	///	///
15 à 24 ans	c	c	c	c	c	c	c	///	///	///
25 à 49 ans	12	54,5	6	6	50,0	c	c	///	///	///
50 ans ou plus	c	c	c	c	c	c	c	///	///	///

/// : information(s) non disponible(s) pour ce niveau géographique

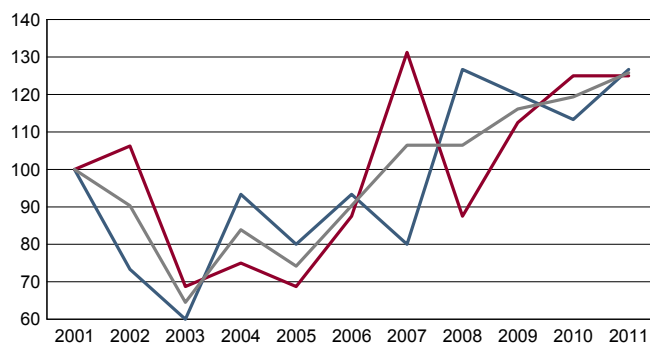
Champ : demandeurs d'emploi inscrits à Pôle emploi, tenus de faire des actes positifs de recherche d'emploi.

Source : Pôle emploi, Dares, Statistiques du marché du travail.

DEFM G1 - Evolution des DEFM de catégorie A selon l'âge

DEFM G2 - Evolution des DEFM de catégorie A selon le sexe

Graphique non éditable pour cause de secret statistique



Indice base 100 en 2001

— Hommes — Femmes — Ensemble

Champ : demandeurs d'emploi inscrits à Pôle emploi, tenus de faire des actes positifs de recherche d'emploi, sans emploi.

Source : Pôle emploi, Dares, Statistiques du marché du travail.

DEFM T2 - Motif d'inscription des demandeurs d'emploi

	Demandeurs de catégorie ABC				Demandeurs de catégorie A			
	Au 31 décembre 2011			Evol 2010-2011 en %		Au 31 décembre 2011		
	Ensemble	%	dont femmes	Ensemble	Femmes	Ensemble	%	dont femmes
Ensemble	55	100,0	29	-1,8	-3,3	39	100,0	20
dont : licenciement	14	25,5	c	-30,0	c	10	25,6	c
démission	c	c	c	c	c	c	c	c
fin de contrat à durée limitée	15	27,3	8	0,0	c	12	30,8	7
première entrée	0	0,0	0	///	///	0	0,0	0

Champ : demandeurs d'emploi inscrits à Pôle emploi, tenus de faire des actes positifs de recherche d'emploi.

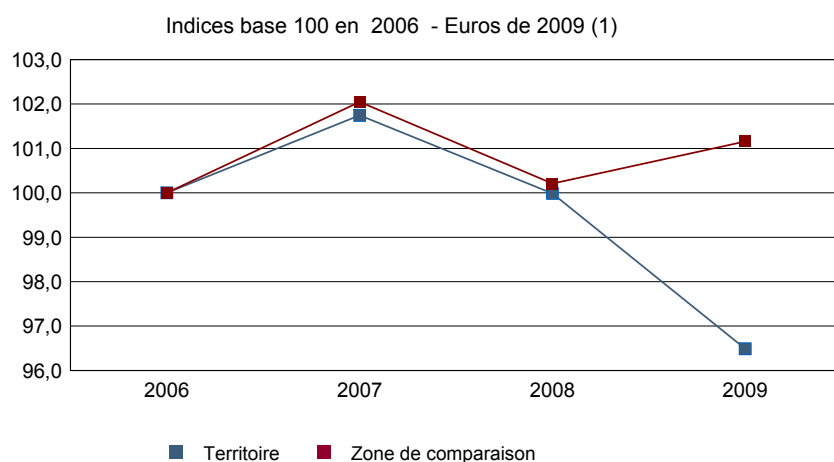
Source : Pôle emploi, Dares, Statistiques du marché du travail.

Impôts et revenus des foyers fiscaux
REV T1 - Impôts sur le revenu des foyers fiscaux

	2009	2008(1)	2007(1)	2006(1)
Ensemble des foyers fiscaux	660	650	634	631
Revenu net déclaré (K Euros)	18 207	18 581	18 442	18 040
Revenu net déclaré moyen (Euros)	27 586	28 586	29 088	28 590
Impôt moyen (Euros)	1 649	1 233	2 051	2 055
Foyers fiscaux imposables	416	400	405	384
Proportion en %	63,0	61,5	63,9	60,9
Revenu net déclaré (K Euros)	15 520	15 879	15 905	15 401
Revenu net déclaré moyen (Euros)	37 307	39 697	39 271	40 105
Foyers fiscaux non imposables	244	250	229	247
Proportion en %	37,0	38,5	36,1	39,1
Revenu net déclaré (en K Euros)	2 687	2 702	2 537	2 640
Revenu net déclaré moyen (Euros)	11 013	10 808	11 079	10 686

(1) : les valeurs des années antérieures à 2009 sont exprimées en euros constants de 2009.

Source : DGFIP, Impôt sur le revenu des personnes physiques.

REV G1 - Évolution du revenu net déclaré moyen - Ensemble des foyers fiscaux


(1) : les valeurs des années antérieures à 2009 sont exprimées en euros constants de 2009.

Source : DGFIP, Impôt sur le revenu des personnes physiques.



Revenus fiscaux des ménages

REV T2 - Ménages fiscaux et distribution des revenus

	2010
Nombre de ménages fiscaux	477
Nombre de personnes dans les ménages fiscaux	1 190,5
Médiane des revenus déclarés en euros par unité de consommation	21 664

Source : Insee, Revenus fiscaux localisés des ménages.

LOG T1M - Évolution du nombre de logements par catégorie

	1968	1975	1982	1990	1999	2009
Ensemble	78	138	255	360	421	496
Résidences principales	59	110	217	320	392	456
Résidences secondaires et logements occasionnels	19	13	29	26	18	20
Logements vacants	0	15	9	14	11	20

Sources : Insee, RP1968 à 1990 dénombrements - RP1999 et RP2009 exploitations principales.

LOG T2 - Catégories et types de logements

	2009	%	1999	%
Ensemble	496	100,0	421	100,0
Résidences principales	456	92,1	392	93,1
Résidences secondaires et logements occasionnels	20	4,0	18	4,3
Logements vacants	20	4,0	11	2,6
Maisons	452	91,1	399	94,8
Appartements	43	8,7	10	2,4

Sources : Insee, RP1999 et RP2009 exploitations principales.

LOG T3 - Résidences principales selon le nombre de pièces

	2009	%	1999	%
Ensemble	456	100,0	392	100,0
1 pièce	4	0,9	3	0,8
2 pièces	23	5,1	23	5,9
3 pièces	67	14,8	77	19,6
4 pièces	152	33,3	125	31,9
5 pièces ou plus	209	45,9	164	41,8

Sources : Insee, RP1999 et RP2009 exploitations principales.

LOG T4 - Nombre moyen de pièces des résidences principales

	2009	1999
Nombre moyen de pièces par résidence principale	4,4	4,3
- maison	4,5	4,4
- appartement	3,2	2,8

Sources : Insee, RP1999 et RP2009 exploitations principales.

LOG T5 - Résidences principales en 2009 selon la période d'achèvement

	Nombre	%
Résidences principales construites avant 2007		
Avant 1949	Données non disponibles suite à changement de questionnaire	
De 1949 à 1974	Données non disponibles suite à changement de questionnaire	
De 1975 à 1989	Données non disponibles suite à changement de questionnaire	
De 1990 à 2006	Données non disponibles suite à changement de questionnaire	

Source : Insee, RP2009 exploitation principale.

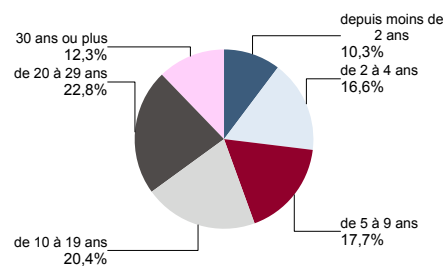
LOG G1 - Résidences principales en 2009 selon le type de logement et la période d'achèvement

Données non disponibles suite à changement de questionnaire

LOG T6 - Ancienneté d'emménagement dans la résidence principale en 2009
LOG G2 - Ancienneté d'emménagement des ménages en 2009

	Nombre de ménages	Part des ménages en %	Population des ménages	Nombre moyen de pièces par logement	
				logement	personne
Ensemble	456	100,0	1 139	4,4	1,8
Depuis moins de 2 ans	47	10,3	116	3,8	1,5
De 2 à 4 ans	76	16,6	216	4,1	1,4
De 5 à 9 ans	81	17,7	237	4,2	1,4
10 ans ou plus	253	55,5	569	4,6	2,1

Source : Insee, RP2009 exploitation principale.



Source : Insee, RP2009 exploitation principale.

LOG T7 - Résidences principales selon le statut d'occupation

	2009		Ancienneté moyenne d'emménagement en année(s)	1999	
	Nombre	%		Nombre	%
Ensemble	456	100,0	1 139	15	100,0
Propriétaire	338	74,0	841	18	69,9
Locataire	104	22,8	256	7	24,2
dont d'un logement HLM loué vide	51	11,2	143	9	12,2
Logé gratuitement	14	3,1	42	9	5,9

Sources : Insee, RP1999 et RP2009 exploitations principales.

LOG T8M - Confort des résidences principales

	2009	%	1999	%
Ensemble	456	100,0	392	100,0
Salle de bain avec baignoire ou douche	450	98,7	390	99,5
Chauffage central collectif	7	1,6	2	0,5
Chauffage central individuel	150	32,9	96	24,5
Chauffage individuel "tout électrique"	181	39,6	151	38,5

Sources : Insee, RP1999 et RP2009 exploitations principales.

LOG T9 - Équipement automobile des ménages

	2009	%	1999	%
Ensemble	456	100,0	392	100,0
Au moins un emplacement réservé au stationnement	423	92,6	344	87,8
Au moins une voiture	435	95,3	378	96,4
- 1 voiture	166	36,5	170	43,4
- 2 voitures ou plus	268	58,8	208	53,1

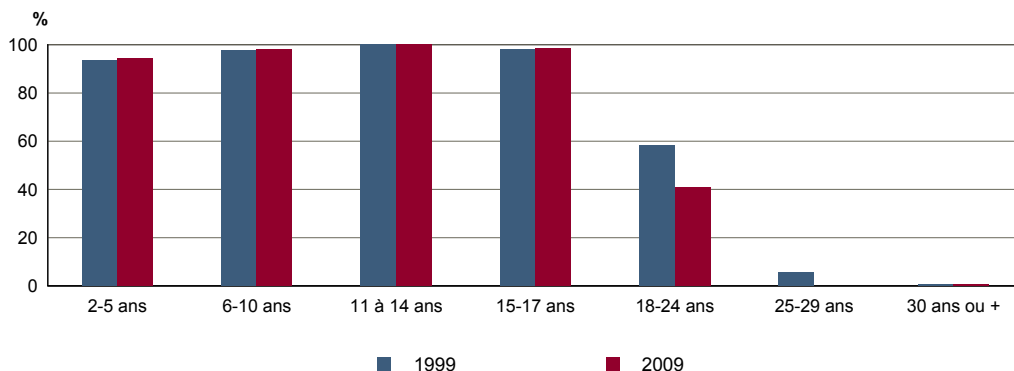
Sources : Insee, RP1999 et RP2009 exploitations principales.

FOR T1 - Scolarisation selon l'âge et le sexe en 2009

	Ensemble	Population scolarisée	Part de la population scolarisée en %		
			Ensemble	Hommes	Femmes
2 à 5 ans	55	52	94,4	93,3	95,8
6 à 10 ans	58	57	98,2	100,0	96,7
11 à 14 ans	72	72	100,0	100,0	100,0
15 à 17 ans	64	63	98,4	97,4	100,0
18 à 24 ans	60	24	40,7	32,4	52,0
25 à 29 ans	45	0	0,0	0,0	0,0
30 ans ou plus	858	7	0,8	0,8	0,9

Source : Insee, RP2009 exploitation principale.

FOR G1 - Taux de scolarisation selon l'âge



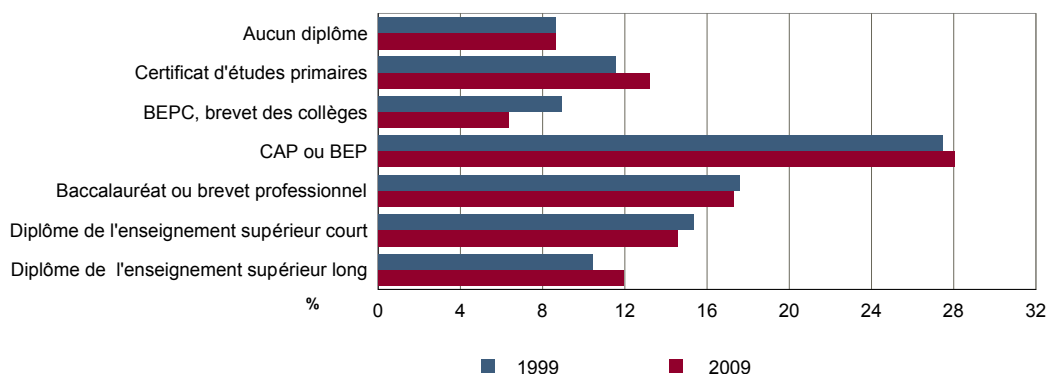
Sources : Insee, RP1999 et RP2009 exploitations principales.

FOR T2 - Diplôme le plus élevé de la population non scolarisée de 15 ans ou plus selon le sexe en 2009

	Ensemble	Hommes	Femmes
Population non scolarisée de 15 ans ou plus	933	442	490
Part des titulaires en % :			
- d'aucun diplôme	8,6	8,5	8,7
- du certificat d'études primaires	13,2	9,2	16,8
- du BEPC, brevet des collèges	6,3	5,1	7,5
- d'un CAP ou d'un BEP	28,1	33,2	23,4
- d'un baccalauréat ou d'un brevet professionnel	17,3	18,5	16,2
- d'un diplôme de l'enseignement supérieur court	14,6	11,8	17,1
- d'un diplôme de l'enseignement supérieur long	11,9	13,8	10,2

Source : Insee, RP2009 exploitation principale.

FOR G2 - Diplôme le plus élevé de la population non scolarisée de 15 ans ou plus



Sources : Insee, RP1999 et RP2009 exploitations principales.

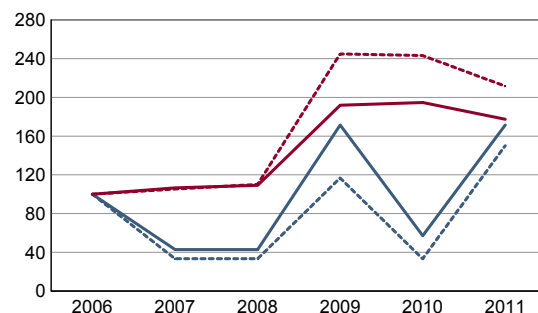
RP : Recensement de la population

DEN T1 - Créations d'entreprises par secteur d'activité en 2011

	Ensemble	%	Taux de création
Ensemble	12	100,0	20,0
Industrie	0	0,0	0,0
Construction	3	25,0	21,4
Commerce, transports, services divers	7	58,3	21,9
dont commerce et réparation auto.	2	16,7	25,0
Administration publique, enseignement, santé, action sociale	2	16,7	22,2

Champ : activités marchandes hors agriculture.

Source : Insee, REE (Sirène).

DEN G1 - Évolution des créations d'entreprises


indice base 100 en 2006

— Territoire : ensemble
- - - Territoire : entreprises individuelles
— Zone de comparaison : ensemble
- - - Zone de comparaison : entreprises individuelles

Note de lecture : application du régime de l'auto-entrepreneur à partir du 1er janvier 2009.

Champ : activités marchandes hors agriculture.

Source : Insee, REE (Sirène).

DEN T2 - Créations d'entreprises individuelles par secteur d'activité en 2011

	Entreprises individuelles créées	dont auto-entrepreneurs	Part en % dans l'ensemble des créations	
			des entreprises individuelles	des auto-entrepreneurs
Ensemble	9	8	75,0	66,7
Industrie	0	c	///	///
Construction	3	c	100,0	c
Commerce, transports, services divers	4	c	57,1	c
dont commerce, réparation auto.	2	c	100,0	c
Administration publique, enseignement, santé, action sociale	2	c	100,0	c

Champ : activités marchandes hors agriculture.

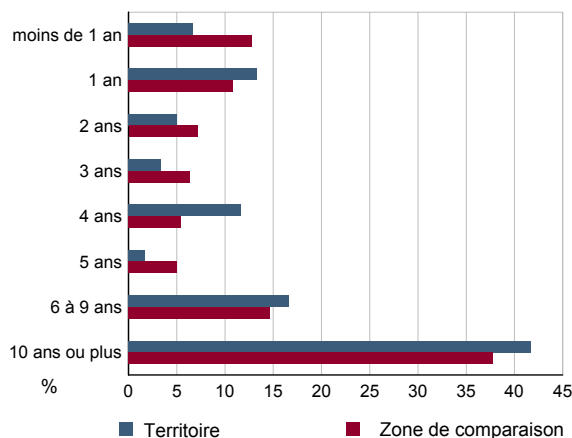
Source : Insee, REE (Sirène).

DEN T3 - Nombre d'entreprises par secteur d'activité au 1er janvier 2011

	Nombre	%
Ensemble	60	100,0
Industrie	5	8,3
Construction	14	23,3
Commerce, transports, services divers	32	53,3
dont commerce et réparation auto.	8	13,3
Administration publique, enseignement, santé, action sociale	9	15,0

Champ : activités marchandes hors agriculture.

Source : Insee, REE (Sirène).

DEN G2 - Âge des entreprises au 1er janvier 2011


Champ : activités marchandes hors agriculture.

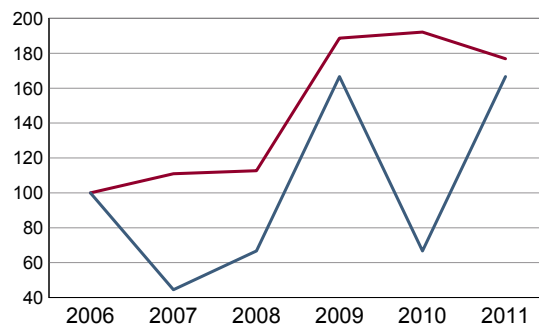
Source : Insee, REE (Sirène).

DEN T4 - Créations d'établissements par secteur d'activité en 2011

	Ensemble	%	Taux de création
Ensemble	15	100,0	20,5
Industrie	0	0,0	0,0
Construction	4	26,7	22,2
Commerce, transports, services divers	9	60,0	24,3
dont commerce et réparation auto.	2	13,3	20,0
Administration publique, enseignement, santé, action sociale	2	13,3	20,0

Champ : activités marchandes hors agriculture.

Source : Insee, REE (Sirène)

DEN G3 - Évolution des créations d'établissements


indice base 100 en 2006

— Territoire
— Zone de comparaison

Note de lecture : application du régime de l'auto-entrepreneur à partir du 1er janvier 2009.

Champ : activités marchandes hors agriculture.

Source : Insee, REE (Sirène).

DEN T5 - Nombre d'établissements par secteur d'activité au 1er janvier 2011

	Nombre	%
Ensemble	73	100,0
Industrie	8	11,0
Construction	18	24,7
Commerce, transports, services divers	37	50,7
dont commerce et réparation auto.	10	13,7
Administration publique, enseignement, santé, action sociale	10	13,7

Champ : activités marchandes hors agriculture.

Source : Insee, REE (Sirène).

CEN T1 - Établissements actifs par secteur d'activité au 31 décembre 2010

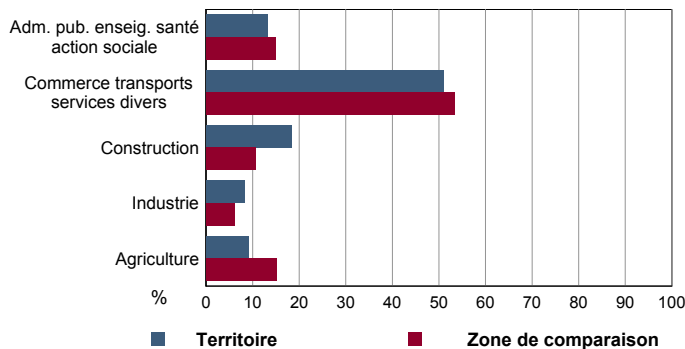
	Total	%	0 salarié	1 à 9 salarié(s)	10 à 19 salariés	20 à 49 salariés	50 salariés ou plus
Ensemble	98	100,0	67	19	5	5	2
Agriculture, sylviculture et pêche	9	9,2	9	0	0	0	0
Industrie	8	8,2	6	2	0	0	0
Construction	18	18,4	8	4	3	3	0
Commerce, transports et services divers	50	51,0	35	12	1	1	1
dont commerce, réparation auto	11	11,2	6	5	0	0	0
Administration publique, enseignement, santé, action sociale	13	13,3	9	1	1	1	1

Champ : ensemble des activités.
Source : Insee, CLAP.

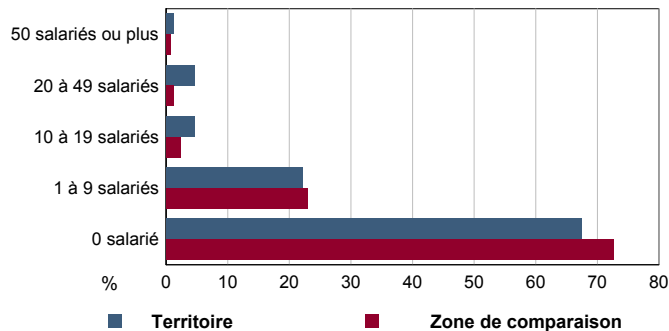
CEN T2 - Postes salariés par secteur d'activité au 31 décembre 2010

	Total	%	1 à 9 salarié(s)	10 à 19 salariés	20 à 49 salariés	50 à 99 salariés	100 salariés ou plus
Ensemble	536	100,0	58	80	169	66	163
Agriculture, sylviculture et pêche	0	0,0	0	0	0	0	0
Industrie	7	1,3	7	0	0	0	0
Construction	155	28,9	9	44	102	0	0
Commerce, transports et services divers	151	28,2	37	18	30	66	0
dont commerce, réparation auto	19	3,5	19	0	0	0	0
Administration publique, enseignement, santé, action sociale	223	41,6	5	18	37	0	163

Champ : ensemble des activités.
Source : Insee, CLAP.

CEN G1 - Répartition des établissements actifs par secteur d'activité au 31 décembre 2010


Champ : ensemble des activités.
Source : Insee, CLAP.

CEN G2 - Répartition des établissements actifs par tranche d'effectif salarié au 31 décembre 2010


Champ : ensemble des activités.
Source : Insee, CLAP.

CEN T3 - Établissements selon les sphères de l'économie au 31 décembre 2010

	Nombre	%	Postes salariés	%
Ensemble	98	100,0	536	100,0
Sphère non présenteielle	44	44,9	136	25,4
dont domaine public	0	0,0	0	0,0
Sphère présenteielle	54	55,1	400	74,6
dont domaine public	2	3,7	23	5,8

Champ : ensemble des activités.
Source : Insee, CLAP.

CEN T4 - Entreprises (sièges sociaux actifs) par secteur d'activité au 31 décembre 2010

	Nombre	%
Ensemble	81	100,0
Agriculture, sylviculture et pêche	9	11,1
Industrie	5	6,2
Construction	14	17,3
Commerce, transports et service divers	42	51,9
dont commerce, réparation auto	9	11,1
Adm. pub., enseignement, santé, action sociale	11	13,6

Champ : ensemble des activités.
Source : Insee, CLAP.

TOU T1 - Nombre et capacité des hôtels selon le nombre d'étoiles
TOU G1 - Évolution 2008 - 2012 des chambres d'hôtels et d'emplacements de camping(1) selon le nombre d'étoiles

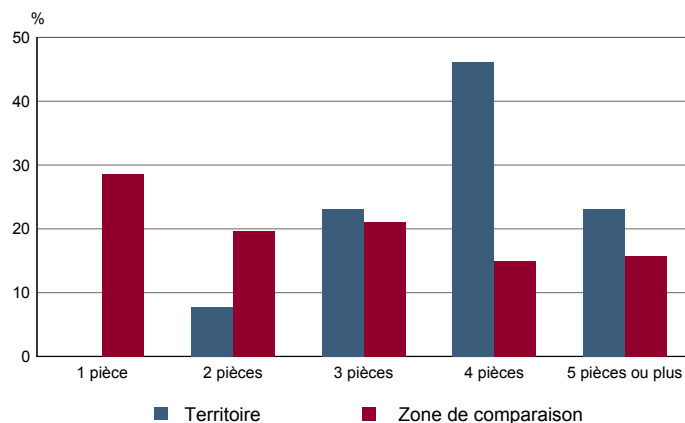
	au 01/01/2012		au 01/01/2008	
	Hôtels	Chambres	Hôtels	Chambres
Ensemble	0	0	0	0
0 étoile	0	0	0	0
1 étoile	0	0	0	0
2 étoiles	0	0	0	0
3 étoiles	0	0	0	0
4 étoiles ou plus	0	0	0	0

Graphique non éditable
données à zéro
ou
évolution nulle

Source : Insee, Direction du tourisme - hébergements touristiques.

TOU T2 - Nombre et capacité des campings selon le nombre d'étoiles
TOU G2 - Répartition en 2009 des résidences secondaires selon le nombre de pièces

	au 01/01/2012		au 01/01/2008	
	Terrains	Emplacements	Terrains	Emplacements
Ensemble	0	0	0	0
1 étoile	0	0	0	0
2 étoiles	0	0	0	0
3 étoiles	0	0	0	0
4 étoiles	0	0	0	0

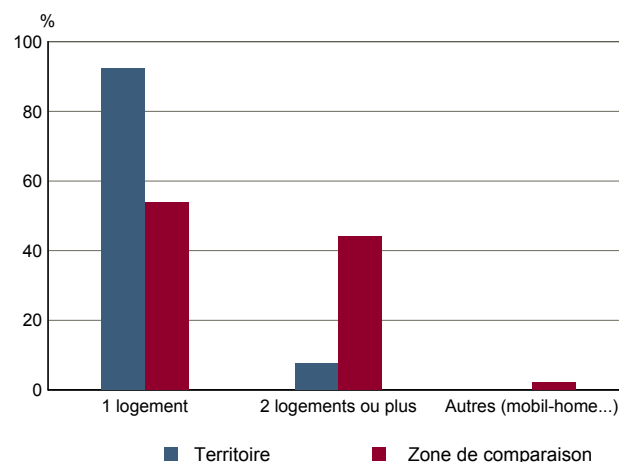


Source : Insee, Direction du tourisme - hébergements touristiques.

Source : Insee, RP2009 exploitation principale.

TOU T3 - Résidences secondaires en 2009 selon la période d'achèvement
TOU G3 - Répartition en 2009 des résidences secondaires selon le nombre de logements

	Nombre	%
Ensemble des logements	496	100,0
dont résidences secondaires	13	2,7
Résidences secondaires construites avant 2007		
Avant 1949	Données non disponibles suite à changement de questionnaire	
De 1949 à 1974		
De 1975 à 1989		
De 1990 à 2006		



Source : Insee, RP2009 exploitation principale.

Source : Insee, RP2009 exploitation principale.