

## Teufelshoehle bei Pottenstein (Schauhoehle)

**Geotop-Nummer:** 472H008 (ID: 6234HO0001)

Biotop-Nr.:  
Gemeinde/Stadt: POTTENSTEIN  
Landkreis: Bayreuth  
Bezirk, Region: Oberfranken, Oberfranken-Ost  
TK25, Flurkarte: 6234 Pottenstein, NW.077.05  
Koordinaten: R: 4458321, H: 5513277  
Geländehöhe: 380 m ü.NN  
Naturraum: Noerdliche Frankenalb  
Geol. Raumeinheit: Noerdliche Frankenalb

**Kurzbeschreibung:**  
Die meistbesuchte Schauhoehle in Bayern wird auch für Hoehlentherapie genutzt. Gezeigt werden vor allem Sinterbildungen, daneben ist die Hoehle auch wegen ihrer urgeschichtlichen Funde bedeutend.

**Geototyp:** Karst-Horizontalhoehle  
**Zustand:** als Freizeit-/Erholungsstaette genutzt,  
**Geologie:** Frankendolomit (Malm)

**Petrographie:** Dolomitstein  
**Aufschluss-Art:** Hoehle (natürlich)  
**Erschliessung:** anfahrbar  
**Größe:** L: 1500 m, B: 20 m, H: 10 m, F: 1000 qm  
**Schutzstatus:** nicht geschuetzt

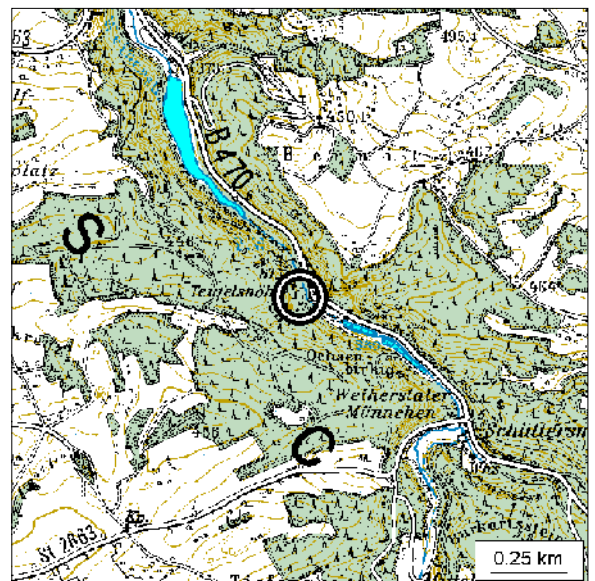
**Referenz:** GLA-intern  
**Erfasser:** Bayer. Geol. Landesamt  
**Bearbeiter:** Lagally, Eichhorn, Glaser, Brandt

**Literatur:** Neischl (1911)  
Brand (1922)

**Bewertung:** (Stand: 13.02.2007)

Allgemeine geowiss. Bed.: bedeutend (2 - 4 Fachbereiche)  
Regionalgeologische Bed.: regional bedeutend  
Öffentliche Bedeutung: Exkursions-, Forschungs- und Lehrobjekt  
Erhaltungszustand: beeinträchtigt  
Häufigkeit in der Region: häufig (über 7 gleichartig Geotope)  
Verbreitung in Regionen: selten (nur in einer geol. Region)

**Geowissenschaftlicher Wert:** bedeutend  
(geringwertig, bedeutend, wertvoll, besonders wertvoll)



Rasterdaten des Bayerischen Landesvermessungsamtes  
Wiedergabe mit Genehmigung Nr. 6/94

