

Древние деревья известны своей эстетикой, характерным стилем, наличием уникальных отличительных черт и признаков. Стиль эгот закладывается в безобразии, хаосе, дикости, свободе, асимметрии и отсутствии гармонии. Это эстетика старой сказки, древнего колдовства, мистерии, Совершенно Иного. Поросшие зеленым мхом, с разнообразными утолщениями на стволе, грубой морщинистой корой, обломанными и сухими ветками, глазищами трещающих дупел, бусами из прибов-трутовиков, деревья-ветераны поражают нас древним возрастом, высотой и размером кроны, толщиной ствола, уверенностью и мощью.



500-летняя липа В. Хмельницкого у сел Сасив—Колтивя, Львовск. обл. Обхв. 7,30 м, выс. 15 м

Преподобный Ф. Килверт из Англии сказал о них — «Эти седовластые, шипковатые, с низко посаженным лбом и вывернутыми наизнанку суставами, собенные, изогнутые, огромные, причудливые, длинноручки, деформированные, горбатые, безобразные старики-дубы стоят, ждут и наблюдают столетие за столетием».

Для эстетики древних деревьев характерна строгая изысканность красок — только черные, коричневые, зеленые. Ничего лишнего. Нередко древние деревья похожи на великанов, вышедших из легенд. В других проступают человеческие черты-лики святых угодников, монахов, давно забытых героев. К древним деревьям применимы слова «сверхъестественный, священный, божественный».

Расписыв ли древние деревья в нашем обыденном понимании красоты? Разве можно их сравнить с цветущей молодой яблонькой или раскидистой заснеженной елью?

Академик Дмитрий Сергеевич Лихачев предпочитал красоте древних деревьев. В своем трактате «Старые деревья в садах Романтизма» он указывад, что «Дуплистые, отмершие ветви скорее украшают дерево, чем портят его декоративные качества. Старое дерево несет в себе больше индивидуальных черт, чем молодое». С ним был согласен и профессор-природоохранник Андрей Петрович Семенов-Тянь-Шанский, заявивший еще в 1913 году, что «эти богатыеи чрезвычайнао живописны и в своем величественном утасании».

Возможно был прав английский ландшафтный архитектор Х. Рентон, любивший повторять, что «ученый человек с хорошим вкусом найдет красоту в дереве, которое другие осудят за разложение».

Дикой красотой древних деревьев были поражены многие известные английские, немецкие, русские, польские, американские, армянские художники —

1000-летний дуб в с. Верич, Львовск. обл. Обхв. 8,5 м, выс. 18 м



900-летний дуб Грюневальда, з. Киев. Обхв. 7,0 м, выс. 20 м

Т. Харн, Д. Педлар, Т. Грей, М. Грюневальд, К. Фридрих, Ю. Клевер, И. Шипкин, А. Саврасов, А. Орловский, Я. Гловацкий, А. Бирштадт, А. Кождян, запечатлевшие их портреты.

Кажется, эти причудливые деревья-ветераны, низкорослые и высооченные, иссушенные всеми ветрами, с истерзанными ветками, серыми и жесткими как ведьмины волосы, не от мира сего. Их не найти в городах с казарменной эстетикой, в современных парках с их стремлением к пошлости и красивости.

Одна из проблем древних деревьев состоит в том, что их своеобразная, неповторимая эстетика входит в противоречие с господствующим привалыным взглядом на красоту деревьев, да и на красоту природы в целом. Такой усредненный стандарт требует отсечения всех «излишеств» при помощи пилы и топора.

Мы должны уважать эстетику древних деревьев. Ведь она создавалась многими веками и даже тысячамилетиями. Она — вызов поверхностному человеческому восприятию природы, неумению видеть и ценить красоту в диком и древнем.

Лечение древних деревьев и опека над ними

Дупла

Вначале дупло нужно очистить скребком от трухлявой древесины до здоровой древесины, потом продезинфицировать 5% раствором медного купороса или 0,5% раствором марганцовки, или 10% карболки, затем дать просохнуть, а потом заломбировать дупло раствором перезита. Если дупло большое, в раствор добавляют кирпич, а также арматурную сетку. Пломбировать дупла лучше летом. Дупла старых лип и каштанов лучше не пломбировать, так как древесина у этих деревьев не прочная и дерево может рухнуть под тяжестью пилом. Кроме этого у липы в дуплах имеются живые корни.

Ветви

Ни в коем случае не следует обрезать ветки старых деревьев. Этим вы не только губите их красоту и оригинальность. Обрезанные веток ведет к энергетическому дефициту, стрессу дерева и открывает ворота для грибов и гнили. Поэтому тяжелые старые ветки, чтобы они не обломались, следует подпирать подпорками или подвязывать друг к другу или стволу капроновыми канатами. Для старых лип и других деревьев, имеющих наклоненный ствол, нужно обязательно устанавливать подпорки.



Лечение векового дуба в з. Чернигов

Трещины в стволе

Трещины в стволе старых деревьев образуются от морозов весной или ударов молнии. Их дезинфицируют тем же раствором, что и дупла, затем замазывают густой краской на основе олифы садовым варом, а широкие трещины заделывают раствором перезита. Иногда есть необходимость укрепить ствол дерева в нескольких местах железным обручем.

Защита от молний

Особенно притягивают молнии старые дубы. Для их защиты необходимо устанавливать громоотводы, которые крепятся на

верхушке самого дерева, или на столбе рядом. Все старые дубы возрастом 900–1000 и больше лет (имеющие обхват ствола более 7 м на расстоянии от земли 1,30 м), в связи с особенной ценностью дерева-памятника должны иметь громоотводы.

Удобрения

Дубы, липы, другие древние деревья, имеющие возраст 500 и более лет, за свою долгую жизнь высасывают из земли все питательные вещества, что может привести к преждевременной гибели дерева. Поэтому землю под деревом-старожилом нужно бережно разрыхлять (вскапывать не глубже 20–30 см, и до 15 м вокруг ствола). Попол в землю добавляють разведенный в воде навоз в пропорции 1:6. Можно удобрить землю старым компостом, который раскисняется по поверхности или укладывается в неглубокие канавки, что расходуется радиально от ствола дерева. Можно добавить в почву 10 кг голубиног помета и азотевый биостимулятор.

Ограждения

Все старые деревья должны быть ограждены. Лучше всего при помощи их закрыть прямой доступ людей к дереву, чтобы они не утаптывали землю, не срезали кору и не ломали ветки на сувениры. Деревья, которые стоят возле дорог, лучше защищать большими камнями, чтобы исключить повреждения машинами.

Свежие раны на стволе

Нужно тщательно тщательно вырывать край раны острым ножом, а потом поверхность покрывать толстым слоем густой краски, подготовленной на хорошей олифе.

Охранные знаки

Охранные знаки необходимо обязательно устанавливать, если древне дерево уже взято под охрану государством и является памятником природы. Знак можно сделать самому, или заказать в специальной мастерской. Главное, чтобы он отвечал установленному стандарту, утвержденому Минэкологии. Знак можно установить в рядом с деревом или на самом дереве, привязав его к стволу проволокой или привязав гвоздями на высоте 4 м и более.

1000-летний дуб у с. Моришчы, Черкасс. обл.

Обхв. 7,8 м, выс. 20 м.



Для большей сохранности древнего дерева можно повесить на нем икону. Наш опыт показывает, что она выполняет роль своеобразного «охранного знака», иррационально действуя на людей и не позволяя им порить и губить памятник природы.

В июле 2010 г., министром Минприроды Украины М. Злочевским был подписан Приказ № 274 «О проведении итогов Всеукраинского конкурса «Национальное Дерево Украины», который проводили Государственная служба заповедного дела Минприроды Украины и Киевский эколого-культурный центр. Приказом утвержден список Национальных деревьев Украины,



1000-летний можжевельник в заказнике Кичака, АР Крым.
Обхв. 3,4 м, выс. 7 м

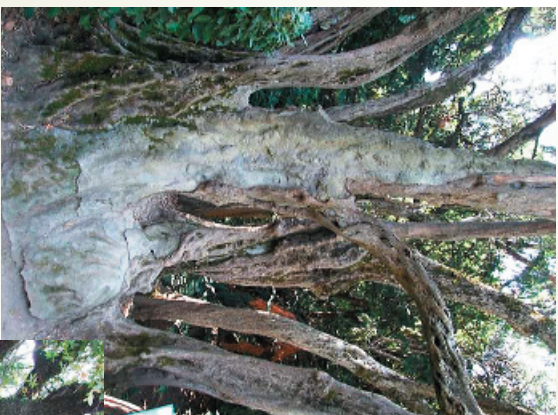
Древняя бузина. 2. Днепрпетровск. Обхв. 3,7 м, выс. ок. 4 м

куда вошло 17 самых старых и выдающихся деревьев страны из 10 областей и Крыма.

Номинация «Самое старое дерево Украины»

2000-летняя маслина. АР Крым, Никитский ботсад. Одно из двух самых старых деревьев Украины;

1700-летняя фиستانка. АР Крым, Никитский ботсад. Одно из самых голстных и древних деревьев Украины;



2000-летняя маслина, АР Крым. Обхв. 8,8 м, выс. 12 м

1300-летний дуб

«Чемпион». Закарпатская обл. Великоберезнянский р-н, с. Стужича. Самый старый дуб Украины.

1000-летняя фиستانка Дытль, АР Крым. Обхв. 6,15 м, выс. 10 м

Номинация «Мемориальное дерево Украины»

500-летняя липа Богдана Хмельницкого. Львовская обл., Золочевский р-н, трасса с. Сасив — с. Колтыв. По легенде под липой от-



дыхал гетьман Б. Хмельницкий во время своих военных походов.

Три 1000-

летних дуба Тараса Шевченко. Черкасская обл., Звенигородский р-н, с. Будище. Дубы связаны с именем великого Кобзаря, которого **1000-летний дуб Шевченко,** Черкасская обл. Обхв. 8,5 м, выс. 20 м

рый в этом селе служил казачком у пана Энгельгарда;

1000-летний дуб Мавсима Железняка. Черкасская обл., Тигринский р-н, с. Будя. Дуб связан с именем одного из лидеров народно-освободительной войны М. Железняка, а также с Т. Шевченко, В. Хмельницким и др.

Номинация «Историческое дерево Украины»

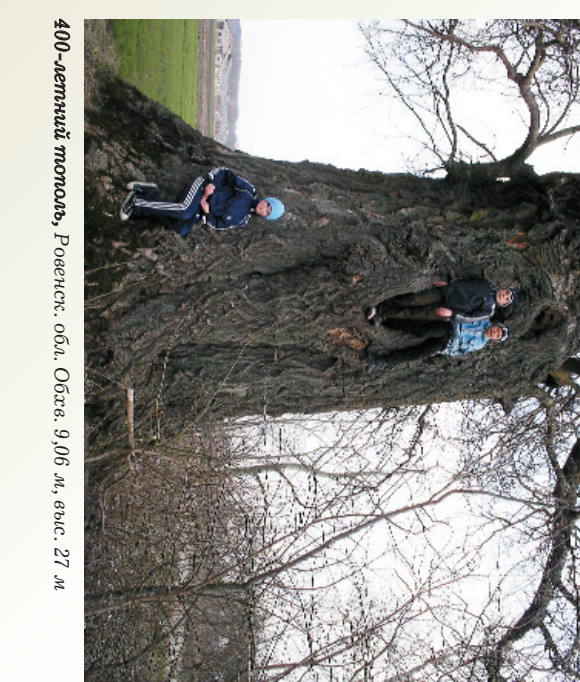
700-летний Запорожский дуб, г. Запорожье. Очень известное дерево Украины, один из символов козацкой славы;



1000-летний Юзефинский дуб, Ровенская обл. Обхв. 7,9 м, выс. ок. 20 м

1000-летний Юзефинский дуб. Ровенская обл., Рокитнянский р-н, с. Линне, один из старейших и известных дубов Украины;

600-летняя Золотая липа. Тернопольская обл., г. Бучач. Одна из старейших лип Украины, под ней в 17 веке был подписан мирный договор между поляками и турками, прекративший кровопролитие на Западной Украине;



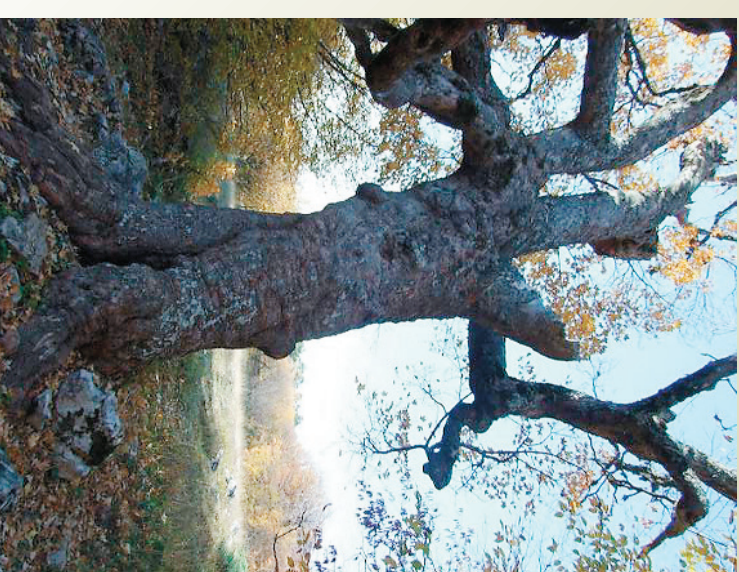
400-летний тополь, Ровенская обл. Обхв. 9,06 м, выс. 27 м

200-летний миндаль «Героическая оборона Севастополя» на Малаховом кургане. Крым, г. Севастополь. Одно из немногих чудом уцелевших деревьев во время героической обороны города-героя Севастополя от фашистских захватчиков в 1941 г.;

Дуб Франца Иосифа. Львовская обл., Стрыйский р-н, с. Лисовичи. Под дубом отдыхал в конце 19 в. один из самых просвещенных монархов Европы-австро-венгерский император Франц Иосиф, давший Галичине парламент и многие права и свободы.

По всем вопросам охраны деревьев обращайтесь в Киевский эколого-культурный центр по адресу 02218, Украина, Киев, ул. Радужная, 31-48 или по эл. адресу kekz-office@ukr.net

Желающих познакомиться с нашим опытом охраны екологических деревьев приглашаем посетить наш сайт www.eoethics.org

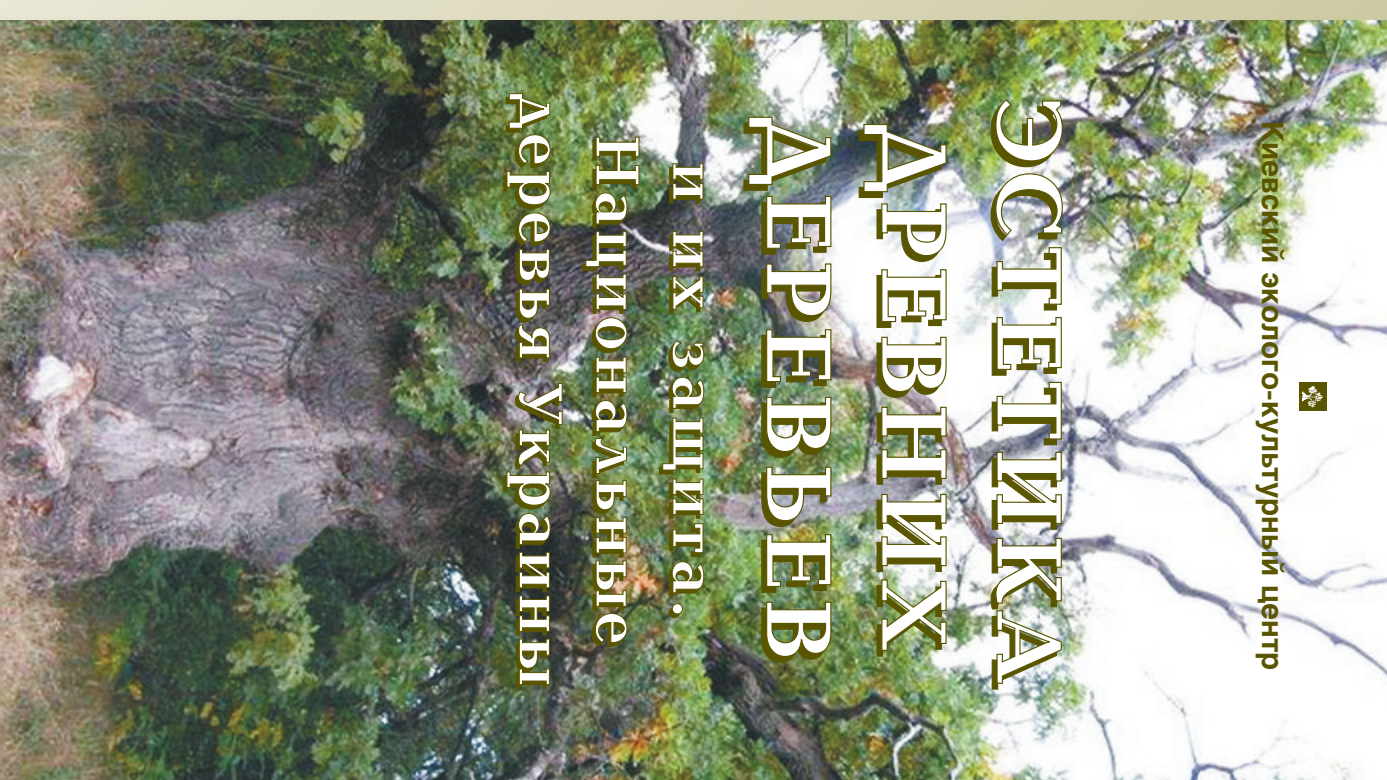


Старый клен (200 лет), АР Крым, Ялтинский горно-лесной заповедник. Обхв. 2,6 м, выс. 8 м

На обложке: **Медовистый дуб (600 лет),** с. Медви (Богуславский р-н). Обхв. 6,1 м, выс. 25 м

Киевский эколого-культурный центр

ЭСТЕТИКА ДЕРЕВНИХ ДЕРЕВЬЕВ И ИХ ЗАЩИТА. НАЦИОНАЛЬНЫЕ ДЕРЕВЬЯ УКРАИНЫ



Текст В. БОРЕЙКО, Заслуженный природоохранник Украины, директор Киевского эколого-культурного центра
Фото В. БОРЕЙКО, О. ЯЦЕЛЕНКО, С. ШНАЙДЕРА
Оригинал-макет Светланы Желтковой
2013