

LEGENDE

- Landesgrenze
- Gemeindegrenze
- Gleisneuanlage
- Gleisbestand
- Fremdprojekt

Maßnahmen Bauphase

- Wiederaufforstungsfläche: WALD-Bau - 1 (Fachbereich Wald, Landschaft/Ortsbild/Erholungsnutzung)

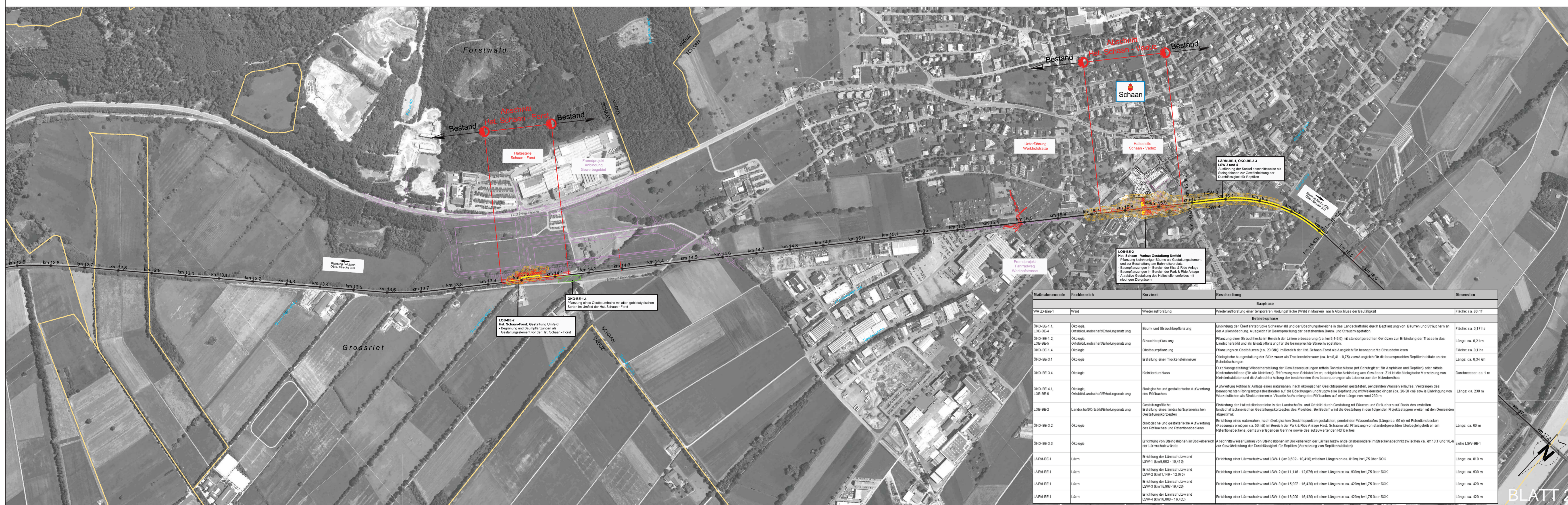
Maßnahmen Betriebsphase

- Baum- und Strauchbepflanzung: LOB-BE-4, ÖKO-BE-1.1 (Fachbereich Landschaftsbild/Ortsbild/Erholungsnutzung, Ökologie)
- Strauchbepflanzung: ÖKO-BE-1.2, LOB-BE-5 (Fachbereich Landschaftsbild/Ortsbild/Erholungsnutzung, Ökologie)
- Trockensteinmauer: ÖKO-BE-3.1 (Fachbereich Ökologie)
- Obstbaumplanung: ÖKO-BE-1.4 (Fachbereich Ökologie)
- ökologische und gestalterische Aufwertung des Röfibaches: ÖKO-BE-4.1, LOB-BE-6 (Fachbereich Landschaftsbild/Ortsbild/Erholungsnutzung, Ökologie)
- ökologische Aufwertung des Röfibaches und Retentionsbeckens: ÖKO-BE-3.2 (Fachbereich Ökologie)
- Kleintierdurchlass: ÖKO-BE-3.4 (Fachbereich Ökologie)
- Gestaltungsflächen: LOB-BE-2 (Fachbereich Landschaftsbild/Ortsbild/Erholungsnutzung)
- Lärmschutzwand bzw. Wände im Haltestellenbereich: LÄRM-BE-1, ÖKO-BE-3.3 (Fachbereich Schalltechnik, Ökologie)

0 25 50 100 150 200 Meter

Plangrundlagen:
Orthofotos: Tiefbauamt Fürstentum Liechtenstein

BLATT 1



Plannummer: **FL-UV1-AA01SP-02-1002-F00**

ÖBB

Infrastruktur

Strecke
FELDKIRCH - BUCHS (SG)

S-BAHN FL.A.CH

UVB + Fachberichte
km 00.0+00 - 17,3+38

EINREICHPROJEKT

AUSFERTIGUNG

EINLAGEZAHL
10/02

Planungsskala: 1:5000

Objekt: **ABSCHNITT** Staatsgrenze bei Feldkirch - Staatsgrenze bei Buchs (SG)
km 8,3+75 - 17,3+38

STRECKENNR.: 303

MASSNAHMENPLAN

Maßnahmencode	Fachbereich	Kurztext	Beschreibung	Beiphase	Dimension
WALD-Bau-1	Wald	Wiederaufforstung	Wiederaufforstung einer temporären Rodungsfläche (Wald in Mauer) nach Abschluss der Bauphase		Fäche: ca. 60 m²
ÖKO-BE-1.1, LOB-BE-4	Ökologie, Ortsbild/Landschaftsplanung	Baum- und Strauchbepflanzung	Einbindung der Oberflächennutzungsplanung in das Landschaftsbild durch Bepflanzung von Bäumen und Sträuchern an der Außenbegrenzung. Anpflanzen für Baumreife der bestehenden Bäume und Strauchreife.	Betriebsphase	Fäche: ca. 0,17 ha
ÖKO-BE-1.2, LOB-BE-4	Ökologie, Ortsbild/Landschaftsplanung	Strauchbepflanzung	Planung einer Strauchhecke im Bereich der Linienbegrenzung (ca. km 8,3+8) mit standortgerechten Gehölzen zur Einbindung der Trasse in das Landschaftsbild und als Bruchzone für die benachbarten Strauchreife.		Länge: ca. 0,2 km Fläche: ca. 0,1 ha
ÖKO-BE-1.4	Ökologie	Obstbaumplanung	Planung von Obstbäumen (ca. 20 Stück) im Bereich der Haltestellen für den Bereich der Haltestellen.		Länge: ca. 0,34 km
ÖKO-BE-3.1	Ökologie	Erstellung einer Trockensteinmauer	Ökologische Ausgestaltung der Stützmauer als Trockensteinmauer (ca. km 8,41 - 8,75) zum Ausgleich für die beanspruchten Regenwasserabflüsse an den Bahndämmungen.		Durchmesser: ca. 1 m
ÖKO-BE-3.4	Ökologie	Haltestellenmauer	Ökologische Ausgestaltung der Haltestellenmauer (ca. km 8,41 - 8,75) zum Ausgleich für die beanspruchten Regenwasserabflüsse an den Bahndämmungen.		Durchmesser: ca. 1 m
ÖKO-BE-4.1, LOB-BE-6	Ökologie, Ortsbild/Landschaftsplanung	ökologische und gestalterische Aufwertung des Röfibaches	Ökologische und gestalterische Aufwertung des Röfibaches (ca. km 8,41 - 8,75) durch Anpflanzen von Bäumen und Sträuchern an der Außenbegrenzung. Anpflanzen für Baumreife der bestehenden Bäume und Strauchreife.		Länge: ca. 230 m
LOB-BE-2	Landschaftsplanung	Gestaltungsflächen	Planung eines naturnahen, nach ökologischen Gesichtspunkten gestalteten, parkähnlichen Grünraums im Bereich der Haltestellen. Anpflanzen von Bäumen und Sträuchern an der Außenbegrenzung. Anpflanzen für Baumreife der bestehenden Bäume und Strauchreife.		Länge: ca. 230 m
ÖKO-BE-3.2	Ökologie	ökologische und gestalterische Aufwertung des Röfibaches und Retentionsbeckens	Ökologische und gestalterische Aufwertung des Röfibaches (ca. km 8,41 - 8,75) durch Anpflanzen von Bäumen und Sträuchern an der Außenbegrenzung. Anpflanzen für Baumreife der bestehenden Bäume und Strauchreife.		Länge: ca. 60 m
ÖKO-BE-3.3	Ökologie	Erstellung von Übergehenden Retentionsbecken	Ausführung von Übergehenden Retentionsbecken (ca. km 8,41 - 8,75) zur Abfangung von Regenwasser an den Bahndämmungen.		Länge: ca. 10,4 m
LÄRM-BE-1	Lärm	Erstellung einer Lärmschutzwand LW 1	Erstellung einer Lärmschutzwand LW 1 (0m15,002 - 10,410) mit einer Länge von ca. 890m bei 1,75 über SOK		Länge: ca. 890 m
LÄRM-BE-1	Lärm	Erstellung einer Lärmschutzwand LW 2	Erstellung einer Lärmschutzwand LW 2 (0m11,146 - 12,070) mit einer Länge von ca. 920m bei 1,75 über SOK		Länge: ca. 920 m
LÄRM-BE-1	Lärm	Erstellung einer Lärmschutzwand LW 3	Erstellung einer Lärmschutzwand LW 3 (0m15,997 - 16,420) mit einer Länge von ca. 420m bei 1,75 über SOK		Länge: ca. 420 m
LÄRM-BE-1	Lärm	Erstellung einer Lärmschutzwand LW 4	Erstellung einer Lärmschutzwand LW 4 (0m16,000 - 16,420) mit einer Länge von ca. 420m bei 1,75 über SOK		Länge: ca. 420 m

BLATT 2