

## POP T1M - Population

	1968	1975	1982	1990	1999	2009
Population	827 367	882 121	915 676	953 053	1 026 023	1 094 439
Densité moyenne (hab/km <sup>2</sup> )	174,0	185,5	192,6	200,4	215,8	230,2

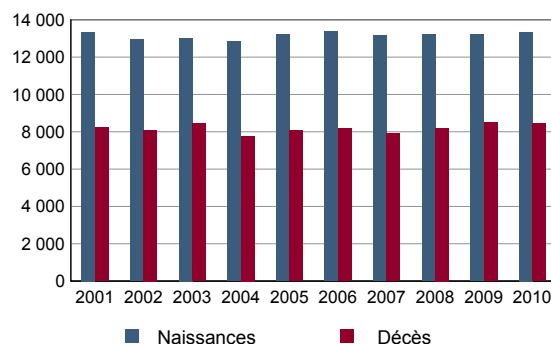
Sources : Insee, RP1968 à 1990 dénombremments - RP1999 et RP2009 exploitations principales.

## POP T2M - Indicateurs démographiques

	1968 à 1975	1975 à 1982	1982 à 1990	1990 à 1999	1999 à 2009
Variation annuelle moyenne de la population en %	+0,9	+0,5	+0,5	+0,8	+0,6
- due au solde naturel en %	+0,6	+0,4	+0,4	+0,5	+0,5
- due au solde apparent des entrées sorties en %	+0,3	+0,2	+0,1	+0,3	+0,2
Taux de natalité en ‰	17,0	14,0	13,9	13,3	12,5
Taux de mortalité en ‰	11,2	10,3	9,5	8,5	7,7

Sources : Insee, RP1968 à 1990 dénombremments - RP1999 et RP2009 exploitations principales - État civil.

## POP G1 - Naissances et décès



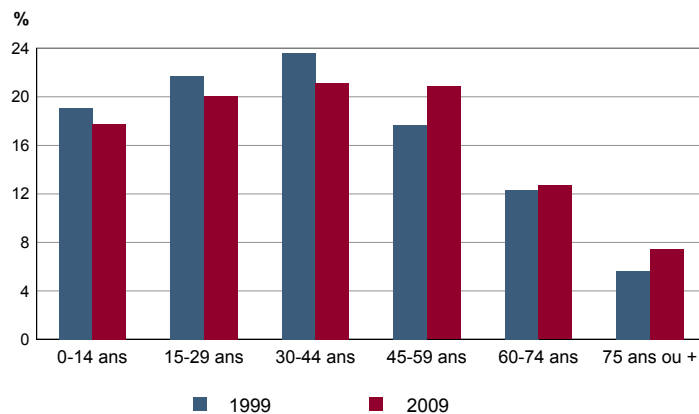
Source : Insee, État civil

## POP T3 - Population par sexe et âge en 2009

	Hommes	%	Femmes	%
<b>Ensemble</b>	<b>532 909</b>	<b>100,0</b>	<b>561 530</b>	<b>100,0</b>
0 à 14 ans	99 861	18,7	94 697	16,9
15 à 29 ans	108 362	20,3	111 529	19,9
30 à 44 ans	115 507	21,7	115 556	20,6
45 à 59 ans	113 356	21,3	114 831	20,4
60 à 74 ans	66 835	12,5	72 151	12,8
75 à 89 ans	27 813	5,2	48 289	8,6
90 ans ou plus	1 174	0,2	4 477	0,8
0 à 19 ans	135 879	25,5	130 295	23,2
20 à 64 ans	328 632	61,7	333 750	59,4
65 ans ou plus	68 398	12,8	97 486	17,4

Source : Insee, RP2009 exploitation principale.

## POP G2 - Population par grande tranche d'âge



Sources : Insee, RP1999 et RP2009 exploitations principales.

## POP T4M - Lieu de résidence 5 ans auparavant

Personne de 5 ans ou plus habitant 5 ans auparavant :	2009	%
Le même logement	Données non disponibles suite à changement de questionnaire	
Un autre logement de la même commune		
Une autre commune du même département		
Un autre département de la même région		
Une autre région de France métropolitaine		
Un DOM		
Hors de France métropolitaine ou d'un DOM		

Source : Insee, RP2009 exploitation principale.

## POP G3 - Part en 2009 des personnes qui résidaient dans un autre logement 5 ans auparavant selon l'âge

Données non disponibles suite à changement de questionnaire

## POP T5 - Population de 15 ans ou plus selon la catégorie socioprofessionnelle

	2009	%	1999	%
<b>Ensemble</b>	<b>899 817</b>	<b>100,0</b>	<b>829 409</b>	<b>100,0</b>
Agriculteurs exploitants	3 901	0,4	4 714	0,6
Artisans, commerçants, chefs d'entreprise	24 277	2,7	23 793	2,9
Cadres et professions intellectuelles supérieures	79 483	8,8	56 771	6,8
Professions intermédiaires	130 324	14,5	106 099	12,8
Employés	147 663	16,4	132 726	16,0
Ouvriers	150 600	16,7	159 625	19,2
Retraités	212 880	23,7	162 141	19,5
Autres personnes sans activité professionnelle	150 689	16,7	183 540	22,1

Sources : Insee, RP1999 et RP2009 exploitations complémentaires.

## POP T6 - Population de 15 ans ou plus par sexe, âge et catégorie socioprofessionnelle en 2009

	Hommes	Femmes	Part en % de la population âgée de		
			15 à 24 ans	25 à 54 ans	55 ans ou +
<b>Ensemble</b>	<b>432 863</b>	<b>466 954</b>	<b>100,0</b>	<b>100,0</b>	<b>100,0</b>
Agriculteurs exploitants	2 751	1 150	0,0	0,6	0,3
Artisans, commerçants, chefs d'entreprise	17 628	6 649	0,5	4,2	1,5
Cadres et professions intellectuelles supérieures	50 012	29 471	2,0	13,9	4,3
Professions intermédiaires	62 995	67 329	8,2	23,0	4,2
Employés	31 083	116 580	16,0	24,0	4,6
Ouvriers	116 463	34 137	16,2	24,8	4,3
Retraités	96 761	116 119	0,0	0,4	72,2
Autres personnes sans activité professionnelle	55 170	95 519	57,1	9,0	8,6

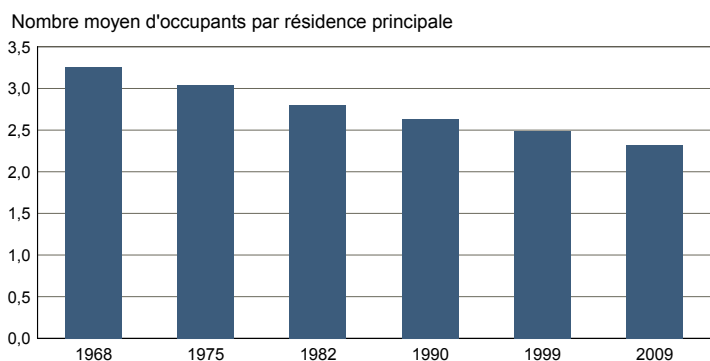
Source : Insee, RP2009 exploitation complémentaire.

FAM T1 - Ménages selon la structure familiale

	Nombre de ménages				Population des ménages	
	2009	%	1999	%	2009	1999
<b>Ensemble</b>	<b>460 456</b>	<b>100,0</b>	<b>402 915</b>	<b>100,0</b>	<b>1 069 558</b>	<b>1 001 066</b>
Ménages d'une personne	145 031	31,5	113 565	28,2	145 031	113 565
- hommes seuls	61 653	13,4	45 649	11,3	61 653	45 649
- femmes seules	83 378	18,1	67 916	16,9	83 378	67 916
Autres ménages sans famille	12 508	2,7	8 224	2,0	29 609	17 884
Ménages avec famille(s)	302 917	65,8	281 126	69,8	894 918	869 617
dont la famille principale est :						
- un couple sans enfant	125 632	27,3	105 593	26,2	259 422	220 533
- un couple avec enfant(s)	139 391	30,3	146 243	36,3	535 517	571 984
- une famille monoparentale	37 894	8,2	29 290	7,3	99 979	77 100

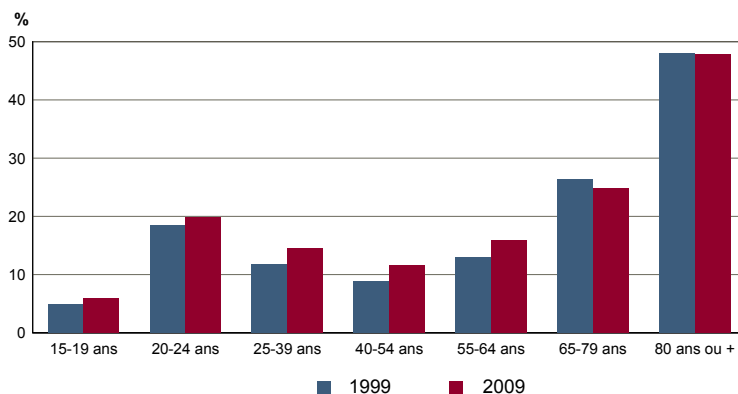
Sources : Insee, RP1999 et RP2009 exploitations complémentaires.

FAM G1M - Évolution de la taille des ménages



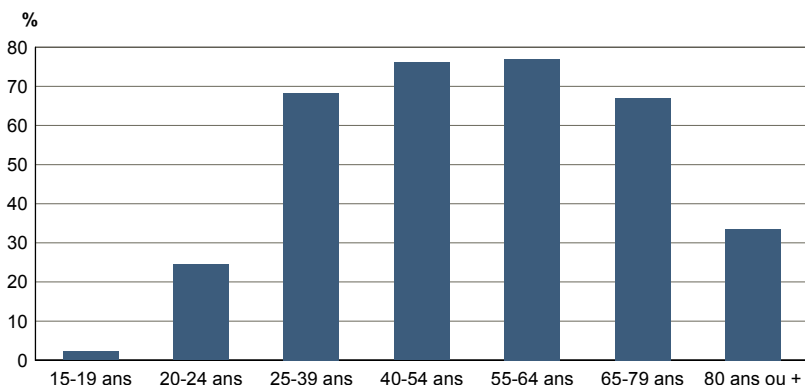
Sources : Insee, RP1968 à 1990 dénombremments - RP1999 et RP2009 exploitations principales.

FAM G2 - Personnes de 15 ans ou plus vivant seules selon l'âge - population des ménages



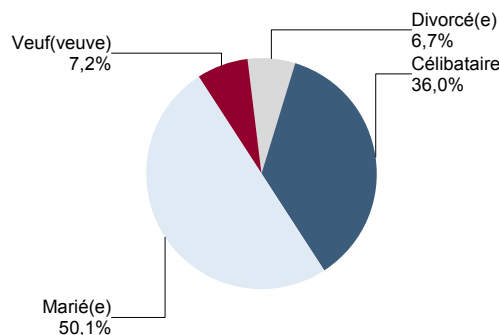
Sources : Insee, RP1999 et RP2009 exploitations principales.

FAM G3 - Personnes de 15 ans ou plus déclarant vivre en couple selon l'âge en 2009



Source : Insee, RP2009 exploitation principale.

FAM G4 - État matrimonial légal des personnes de 15 ans ou plus en 2009

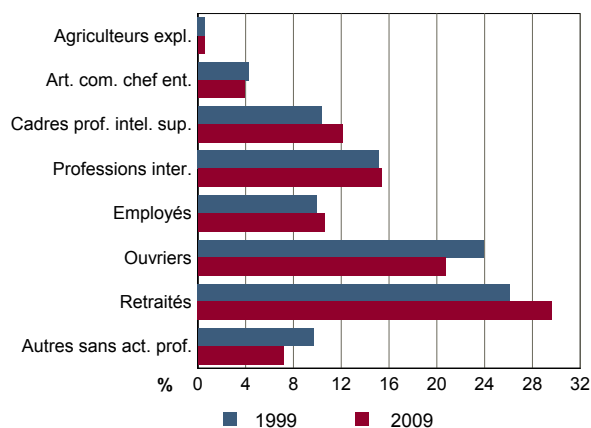


Source : Insee, RP2009 exploitation principale.

**FAM T2 - Ménages selon la catégorie socioprofessionnelle de la personne de référence en 2009**

	Ménages	%	Population des ménages	%
<b>Ensemble</b>	<b>460 456</b>	<b>100,0</b>	<b>1 069 558</b>	<b>100,0</b>
Agriculteurs exploitants	2 428	0,5	7 953	0,7
Artisans, commerçants, chefs d'entreprise	17 920	3,9	54 010	5,0
Cadres et professions intellectuelles sup.	55 805	12,1	146 294	13,7
Professions intermédiaires	70 647	15,3	176 905	16,5
Employés	48 720	10,6	107 839	10,1
Ouvriers	95 499	20,7	275 271	25,7
Retraités	136 411	29,6	240 971	22,5
Autres pers. sans activité professionnelle	33 026	7,2	60 315	5,6

Source : Insee, RP2009 exploitation complémentaire.

**FAM G5 - Ménages selon la catégorie socio-professionnelle de la personne de référence**


Sources : Insee, RP1999 et RP2009 exploitations complémentaires.

**FAM T3 - Composition des familles**

	2009	%	1999	%
<b>Ensemble</b>	<b>306 174</b>	<b>100,0</b>	<b>285 208</b>	<b>100,0</b>
Couples avec enfant(s)	139 925	45,7	146 934	51,5
Familles monoparentales :	39 077	12,8	30 867	10,8
hommes seuls avec enfant(s)	6 470	2,1	4 565	1,6
femmes seules avec enfant(s)	32 607	10,6	26 302	9,2
Couples sans enfant	127 172	41,5	107 407	37,7

Sources : Insee, RP1999 et RP2009 exploitations complémentaires.

**FAM T4 - Familles selon le nombre d'enfants âgés de moins de 25 ans**

	2009	%	1999	%
<b>Ensemble</b>	<b>306 174</b>	<b>100,0</b>	<b>285 208</b>	<b>100,0</b>
Aucun enfant	146 701	47,9	129 424	45,4
1 enfant	71 720	23,4	68 636	24,1
2 enfants	61 331	20,0	58 021	20,3
3 enfants	20 261	6,6	21 343	7,5
4 enfants ou plus	6 160	2,0	7 784	2,7

Sources : Insee, RP1999 et RP2009 exploitations complémentaires.

**EMP T1 - Population de 15 à 64 ans par type d'activité**

	2009	1999
<b>Ensemble</b>	<b>733 997</b>	<b>691 962</b>
Actifs en %	73,2	70,6
dont :		
actifs ayant un emploi en %	65,7	64,3
chômeurs en %	7,5	6,1
Inactifs en %	26,8	29,4
élèves, étudiants et stagiaires non rémunérés en %	10,9	12,0
retraités ou préretraités en %	7,9	7,0
autres inactifs en %	8,0	10,4

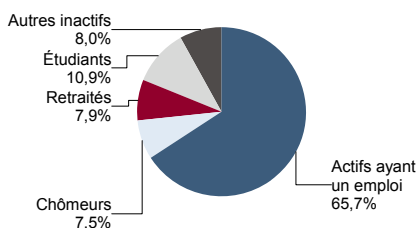
En 1999, les militaires du contingent formaient une catégorie d'actifs à part.

Sources : Insee, RP1999 et RP2009 exploitations principales.

**EMP T2 - Activité et emploi de la population de 15 à 64 ans par sexe et âge en 2009**

	Population	Actifs	Taux d'activité en %	Actifs ayant un emploi	Taux d'emploi en %
<b>Ensemble</b>	<b>733 997</b>	<b>537 344</b>	<b>73,2</b>	<b>482 252</b>	<b>65,7</b>
15 à 24 ans	147 329	66 238	45,0	52 621	35,7
25 à 54 ans	460 153	417 951	90,8	380 721	82,7
55 à 64 ans	126 516	53 155	42,0	48 910	38,7
<b>Hommes</b>	<b>364 650</b>	<b>281 220</b>	<b>77,1</b>	<b>254 497</b>	<b>69,8</b>
15 à 24 ans	72 783	35 678	49,0	28 573	39,3
25 à 54 ans	228 659	217 137	95,0	199 764	87,4
55 à 64 ans	63 208	28 405	44,9	26 161	41,4
<b>Femmes</b>	<b>369 348</b>	<b>256 124</b>	<b>69,3</b>	<b>227 755</b>	<b>61,7</b>
15 à 24 ans	74 546	30 560	41,0	24 048	32,3
25 à 54 ans	231 493	200 814	86,7	180 957	78,2
55 à 64 ans	63 308	24 750	39,1	22 749	35,9

Source : Insee, RP2009 exploitation principale.

**EMP G1 - Population de 15 à 64 ans par type d'activité en 2009**


Source : Insee, RP2009 exploitation principale.

**EMP T3 - Population active de 15 à 64 ans selon la catégorie socioprofessionnelle**

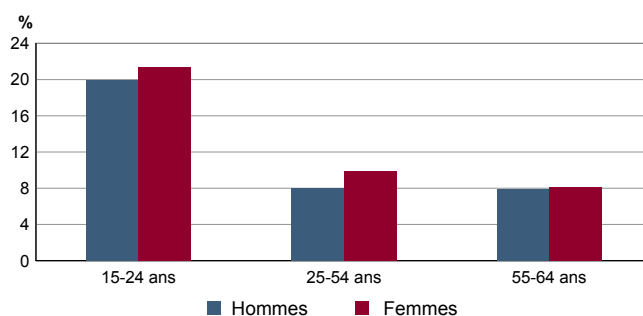
	2009	dont actifs ayant un emploi	1999	dont actifs ayant un emploi
<b>Ensemble</b>	<b>537 682</b>	<b>482 568</b>	<b>487 138</b>	<b>444 184</b>
dont :				
Agriculteurs exploitants	3 709	3 682	4 619	4 532
Artisans, commerçants, chefs d'entreprise	23 782	22 369	23 574	22 167
Cadres et professions intellectuelles sup.	78 814	76 378	56 544	54 668
Professions intermédiaires	129 708	121 629	105 891	100 515
Employés	147 013	129 179	132 522	119 295
Ouvriers	149 927	129 331	159 465	143 007

Sources : Insee, RP1999 et RP2009 exploitations complémentaires.

**EMP T4 - Chômage (au sens du recensement) des 15-64 ans**

	2009	1999
<b>Nombre de chômeurs</b>	<b>55 093</b>	<b>42 155</b>
Taux de chômage en %	10,3	8,6
Taux de chômage des hommes en %	9,5	7,3
Taux de chômage des femmes en %	11,1	10,3
Part des femmes parmi les chômeurs en %	51,5	53,7

Sources : Insee, RP1999 et RP2009 exploitations principales.

**EMP G2 - Taux de chômage (au sens du recensement) des 15-64 ans par sexe et âge en 2009**


Source : Insee, RP2009 exploitation principale.

**EMP T5 - Emploi et activité**

	2009	1999
Nombre d'emplois dans la zone	464 857	416 007
Actifs ayant un emploi résidant dans la zone	485 410	446 317
Indicateur de concentration d'emploi	95,8	93,2
Taux d'activité parmi les 15 ans ou plus en %	60,1	59,0

L'indicateur de concentration d'emploi est égal au nombre d'emplois dans la zone pour 100 actifs ayant un emploi résidant dans la zone.

Sources : Insee, RP1999 et RP2009 exploitations principales lieu de résidence et lieu de travail.

RP : Recensement de la population

**EMP T6 - Emplois selon le statut professionnel**

	2009	%	1999	%
<b>Ensemble</b>	<b>464 857</b>	<b>100,0</b>	<b>416 007</b>	<b>100,0</b>
<b>Salariés</b>	<b>421 213</b>	<b>90,6</b>	<b>378 526</b>	<b>91,0</b>
dont femmes	207 041	44,5	174 997	42,1
dont temps partiel	73 818	15,9	63 656	15,3
<b>Non salariés</b>	<b>43 644</b>	<b>9,4</b>	<b>37 481</b>	<b>9,0</b>
dont femmes	14 590	3,1	11 936	2,9
dont temps partiel	4 695	1,0	3 167	0,8

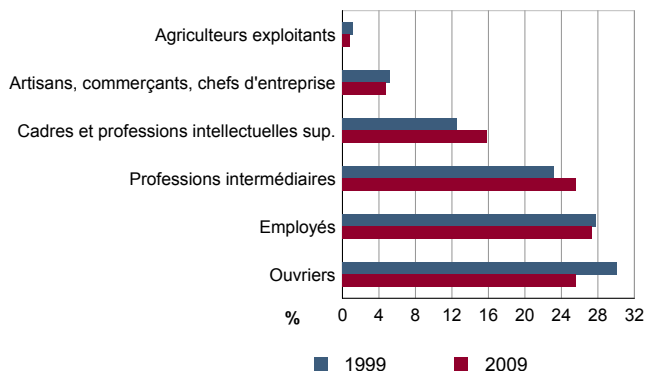
Sources : Insee, RP1999 et RP2009 exploitations principales lieu de travail.

## EMP T7 - Emplois par catégorie socioprofessionnelle en 2009

	Nombre	%
<b>Ensemble</b>	<b>465 310</b>	<b>100,0</b>
Agriculteurs exploitants	3 818	0,8
Artisans, commerçants, chefs d'entreprise	22 268	4,8
Cadres et professions intellectuelles sup.	73 672	15,8
Professions intermédiaires	119 293	25,6
Employés	127 213	27,3
Ouvriers	119 046	25,6

Source : Insee, RP2009 exploitation complémentaire lieu de travail.

## EMP G3 - Emplois par catégorie socioprofessionnelle



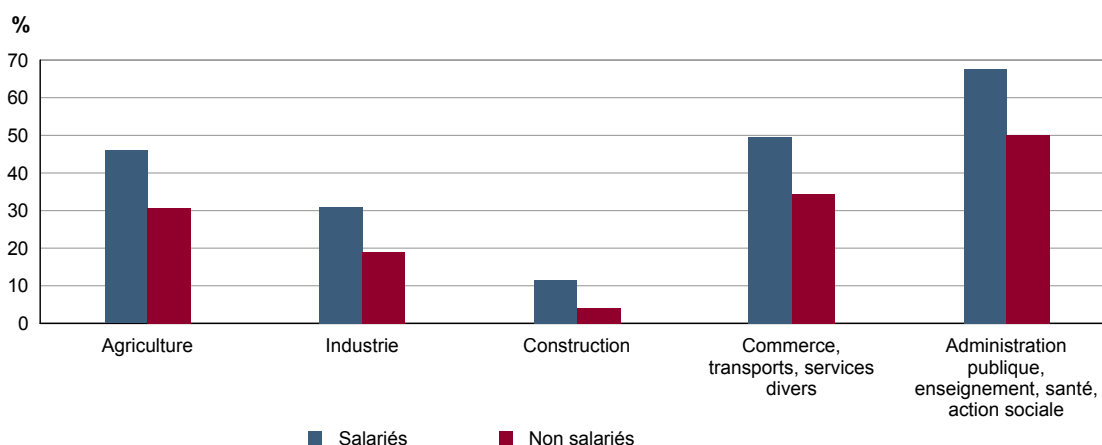
Sources : Insee, RP1999 et RP2009 exploitations complémentaires lieu de travail.

## EMP T8 - Emplois selon le secteur d'activité

	2009				1999	
	Nombre	%	dont femmes en %	dont salariés en %	Nombre	%
<b>Ensemble</b>	<b>465 310</b>	<b>100,0</b>	<b>47,7</b>	<b>91,7</b>	<b>417 083</b>	<b>100,0</b>
Agriculture	7 347	1,6	38,3	50,1	7 869	1,9
Industrie	83 409	17,9	30,5	96,4	93 568	22,4
Construction	30 938	6,6	10,3	84,2	26 212	6,3
Commerce, transports, services divers	209 737	45,1	48,1	90,2	180 126	43,2
Administration publique, enseignement, santé, action sociale	133 878	28,8	66,7	95,2	109 308	26,2

Sources : Insee, RP1999 et RP2009 exploitations complémentaires lieu de travail.

## EMP G4 - Taux de féminisation des emplois par statut et secteur d'activité en 2009



Source : Insee, RP2009 exploitation complémentaire lieu de travail.

# Caractéristiques de l'emploi

Géographie au 01/01/2011

## ACT T1 - Population de 15 ans ou plus ayant un emploi selon le statut en 2009

	Nombre	%	dont % temps partiel	dont % femmes
<b>Ensemble</b>	<b>485 300</b>	<b>100,0</b>	<b>16,7</b>	<b>47,2</b>
Salariés	440 818	90,8	17,3	48,6
Non salariés	44 481	9,2	10,7	33,3

Source : Insee, RP2009 exploitation principale.

## ACT T2 - Statut et condition d'emploi des 15 ans ou plus selon le sexe en 2009

	Hommes	%	Femmes	%
<b>Ensemble</b>	<b>256 202</b>	<b>100,0</b>	<b>229 098</b>	<b>100,0</b>
<b>Salariés</b>	226 549	88,4	214 269	93,5
Titulaires de la fonction publique et contrats à durée indéterminée	196 241	76,6	182 410	79,6
Contrats à durée déterminée	15 640	6,1	22 029	9,6
Intérim	6 566	2,6	3 183	1,4
Emplois aidés	1 173	0,5	1 856	0,8
Apprentissage - stage	6 930	2,7	4 791	2,1
<b>Non salariés</b>	29 652	11,6	14 829	6,5
Indépendants	11 606	4,5	8 438	3,7
Employeurs	17 846	7,0	5 904	2,6
Aides familiaux	200	0,1	487	0,2

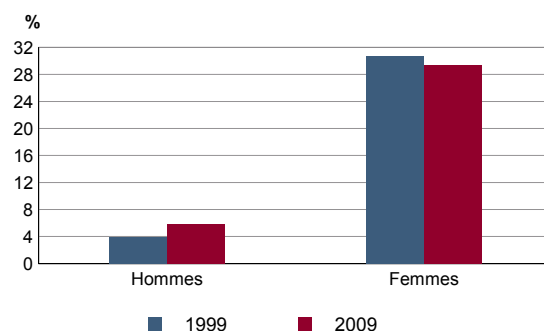
Source : Insee, RP2009 exploitation principale.

## ACT T3 - Salariés de 15 à 64 ans par sexe, âge et temps partiel en 2009

	Hommes	dont % temps partiel	Femmes	dont % temps partiel
<b>Ensemble</b>	<b>225 468</b>	<b>5,7</b>	<b>213 314</b>	<b>29,3</b>
15 à 24 ans	27 801	16,8	23 446	32,2
25 à 54 ans	176 728	3,6	169 373	28,2
55 à 64 ans	20 939	8,5	20 496	34,8

Source : Insee, RP2009 exploitation principale.

## ACT G1 - Part des salariés de 15 ans ou plus à temps partiel par sexe

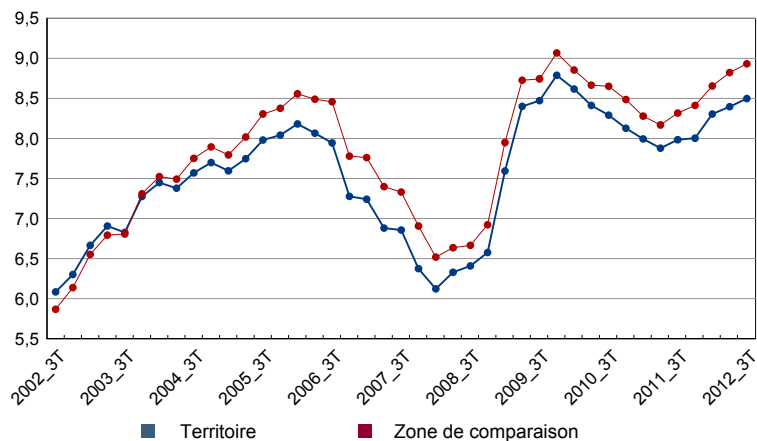


Sources : Insee, RP1999 et RP2009 exploitations principales.

## ACT T4 - Lieu de travail des actifs de 15 ans ou plus ayant un emploi qui résident dans la zone

	2009	%	1999	%
<b>Ensemble</b>	<b>485 300</b>	<b>100,0</b>	<b>446 286</b>	<b>100,0</b>
Travaillent :				
dans la commune de résidence	163 538	33,7	162 715	36,5
dans une commune autre que la commune de résidence	321 762	66,3	283 571	63,5
située dans le département de résidence	278 673	57,4	237 659	53,3
située dans un autre département de la région de résidence	9 455	1,9	6 867	1,5
située dans une autre région en France métropolitaine	9 257	1,9	7 842	1,8
située dans une autre région hors de France métropolitaine (Dom, Com, étranger)	24 377	5,0	31 203	7,0

Sources : Insee, RP1999 et RP2009 exploitations principales.

**CHOM G1 - Evolution du taux de chômage trimestriel**
**CHOM T1 - Taux de chômage trimestriel**


Source : Insee, Taux de chômage localisés.  
Les données du 3e trimestre 2012 sont provisoires.

Taux de chômage en % au 3e trimestre		
	2012 (provisoire)	2011
Ensemble	8,5	8,0

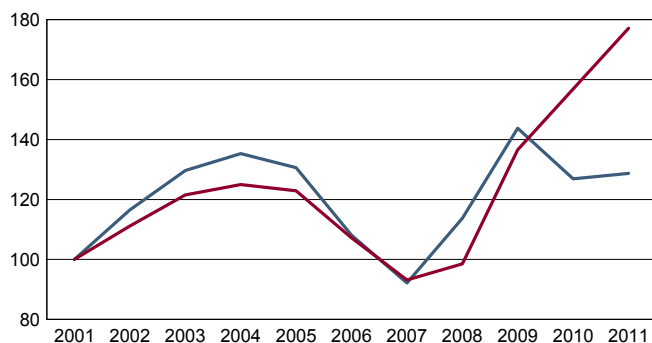
Source : Insee, Taux de chômage localisés.

**DEFM T1 - Catégories de demandeurs d'emploi inscrits en fin de mois selon le sexe et l'âge**

	Demandeurs de catégorie ABC				Demandeurs de catégorie A					
	Au 31 décembre 2011				Evolution 2010-2011 en %			Au 31 décembre 2011		
	Ensemble	%	Hommes	Femmes	Ensemble	Hommes	Femmes	Ensemble	Hommes	Femmes
<b>Ensemble</b>	<b>68 269</b>	<b>100,0</b>	<b>35 048</b>	<b>33 221</b>	<b>4,6</b>	<b>3,0</b>	<b>6,4</b>	<b>45 583</b>	<b>24 655</b>	<b>20 928</b>
15 à 24 ans	11 628	17,0	5 945	5 683	1,6	-1,6	5,1	7 931	4 225	3 706
25 à 49 ans	43 709	64,0	22 559	21 150	2,7	1,4	4,2	28 595	15 426	13 169
50 ans ou plus	12 932	18,9	6 544	6 388	14,9	14,2	15,6	9 057	5 004	4 053
Chômeurs de longue durée	25 906	100,0	13 666	12 240	2,1	0,5	3,9	///	///	///
15 à 24 ans	2 256	8,7	1 194	1 062	-5,7	-10,8	0,7	///	///	///
25 à 49 ans	16 875	65,1	9 030	7 845	-1,3	-2,4	0,1	///	///	///
50 ans ou plus	6 775	26,2	3 442	3 333	14,8	14,3	15,3	///	///	///

/// : information(s) non disponible(s) pour ce niveau géographique

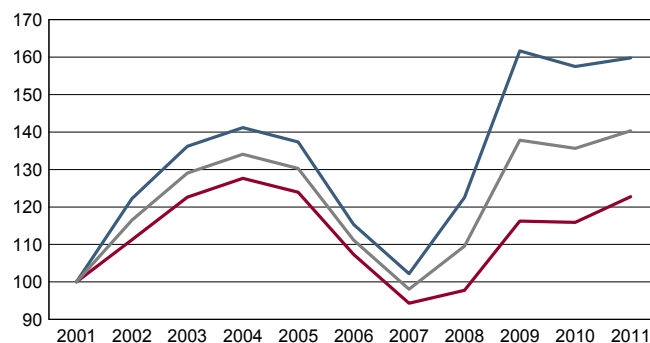
Champ : demandeurs d'emploi inscrits à Pôle emploi, tenus de faire des actes positifs de recherche d'emploi.  
Source : Pôle emploi, Dares, Statistiques du marché du travail.

**DEFM G1 - Evolution des DEFM de catégorie A selon l'âge**
**DEFM G2 - Evolution des DEFM de catégorie A selon le sexe**


Indice base 100 en 2001

— moins de 25 ans — 50 ans ou plus

Champ : demandeurs d'emploi inscrits à Pôle emploi, tenus de faire des actes positifs de recherche d'emploi, sans emploi.  
Source : Pôle emploi, Dares, Statistiques du marché du travail.



Indice base 100 en 2001

— Hommes — Femmes — Ensemble

Champ : demandeurs d'emploi inscrits à Pôle emploi, tenus de faire des actes positifs de recherche d'emploi, sans emploi.  
Source : Pôle emploi, Dares, Statistiques du marché du travail.



## DEFM T2 - Motif d'inscription des demandeurs d'emploi

	Demandeurs de catégorie ABC					Demandeurs de catégorie A		
	Au 31 décembre 2011			Evol 2010-2011 en %		Au 31 décembre 2011		
	Ensemble	%	dont femmes	Ensemble	Femmes	Ensemble	%	dont femmes
<b>Ensemble</b>	<b>68 269</b>	<b>100,0</b>	<b>33 221</b>	<b>4,6</b>	<b>6,4</b>	<b>45 583</b>	<b>100,0</b>	<b>20 928</b>
dont : licenciement	11 265	16,5	5 103	-4,0	-2,4	8 046	17,7	3 249
démission	1 437	2,1	850	0,8	0,8	902	2,0	525
fin de contrat à durée limitée	21 967	32,2	10 049	5,5	9,1	13 511	29,6	5 874
première entrée	2 070	3,0	1 196	7,5	11,2	1 519	3,3	853

Champ : demandeurs d'emploi inscrits à Pôle emploi, tenus de faire des actes positifs de recherche d'emploi.

Source : Pôle emploi, Dares, Statistiques du marché du travail.

## DEFM T3 - Qualification des demandeurs d'emploi

	Demandeurs de catégorie ABC					Demandeurs de catégorie A					
	Au 31 décembre 2011				Evolution 2010 - 2011 (en %)			Au 31 décembre 2011			
	Ensemble	%	Hommes	Femmes	Ensemble	Hommes	Femmes	Ensemble	%	Hommes	Femmes
<b>Ensemble</b>	<b>68 269</b>	<b>100,0</b>	<b>35 048</b>	<b>33 221</b>	<b>4,6</b>	<b>3,0</b>	<b>6,4</b>	<b>45 583</b>	<b>100,0</b>	<b>24 655</b>	<b>20 928</b>
dont : ouvriers	20 314	29,8	15 190	5 124	0,1	0,1	0,1	13 421	29,4	10 415	3 006
employés	37 367	54,7	13 557	23 810	7,7	7,5	7,9	24 784	54,4	9 682	15 102
techniciens, agents de maîtrise	6 583	9,6	3 799	2 784	6,0	4,1	8,8	4 295	9,4	2 555	1 740
ingénieurs, cadres	3 875	5,7	2 440	1 435	1,8	-0,1	5,4	2 990	6,6	1 960	1 030

Champ : demandeurs d'emploi inscrits à Pôle emploi, tenus de faire des actes positifs de recherche d'emploi.

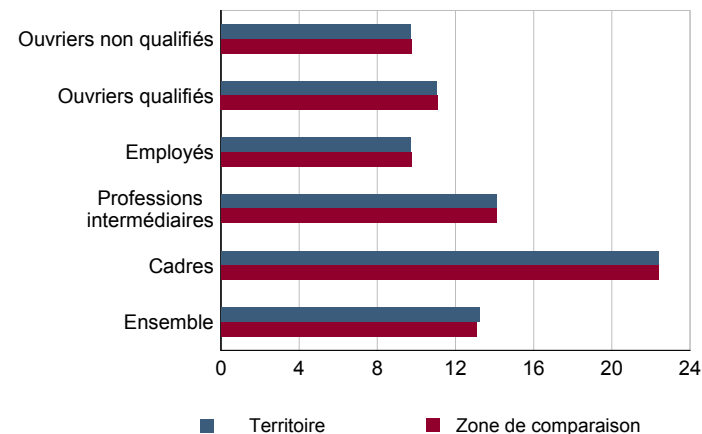
Source : Pôle emploi, Dares, Statistiques du marché du travail.

**SAL T1 - Salaire net horaire moyen (en euros) selon la catégorie socioprofessionnelle en 2010**

	Ensemble	Temps complet	Temps non complet	Temps complet	
				Femmes	Hommes
<b>Ensemble</b>	<b>12,8</b>	<b>13,2</b>	<b>10,7</b>	<b>11,6</b>	<b>14,3</b>
Cadres	21,9	22,4	17,5	19,3	23,9
Professions intermédiaires	14,0	14,1	13,5	13,2	14,8
Employés	9,5	9,7	8,6	9,1	11,1
Ouvriers qualifiés	11,0	11,0	10,0	9,9	11,2
Ouvriers non qualifiés	9,5	9,7	8,6	9,1	10,0

Champ : tableaux standards, poste principal non annexe.

Source : Insee, DADS - Fichier Salariés au lieu de résidence.

**SAL G1 - Salaire net horaire moyen (en euros) des salariés à temps complet selon la CS en 2010**


Champ : tableaux standards, poste principal non annexe

Source : Insee, DADS - Fichier Salariés au lieu de résidence.

**SAL G2 - Rapport du salaire net horaire moyen femmes / hommes à temps complet selon la CS en 2010**


Champ : tableaux standards, poste principal non annexe.

Source : Insee, DADS - Fichier Salariés au lieu de résidence.

**SAL T2 - Salaire net horaire moyen (en euros) selon l'âge en 2010**

	Temps complet		Temps non complet	
	Femmes	Hommes	Femmes	Hommes
18 - 25 ans	8,9	9,4	7,5	8,1
26 - 49 ans	11,6	14,1	10,6	12,8
50 ans ou plus	13,0	17,7	10,6	14,9

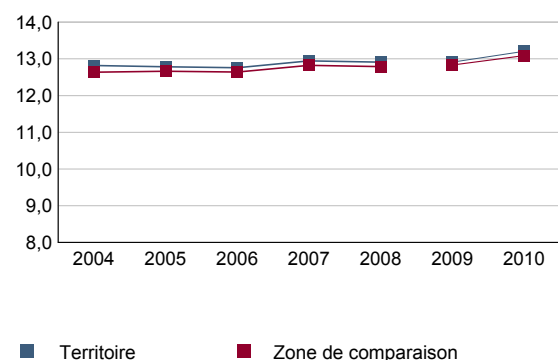
Note : les moins de 18 ans et les non déclarés sont exclus.

Champ : tableaux standards, poste principal non annexe.

Source : Insee, DADS - Fichier Salariés au lieu de résidence.

**SAL G3 - Évolution du salaire horaire moyen des salariés à temps complet**

En euros de 2010



Note : le champ a été étendu en 2009 à la fonction publique d'État.

Champ : tableaux standards, poste principal non annexe.

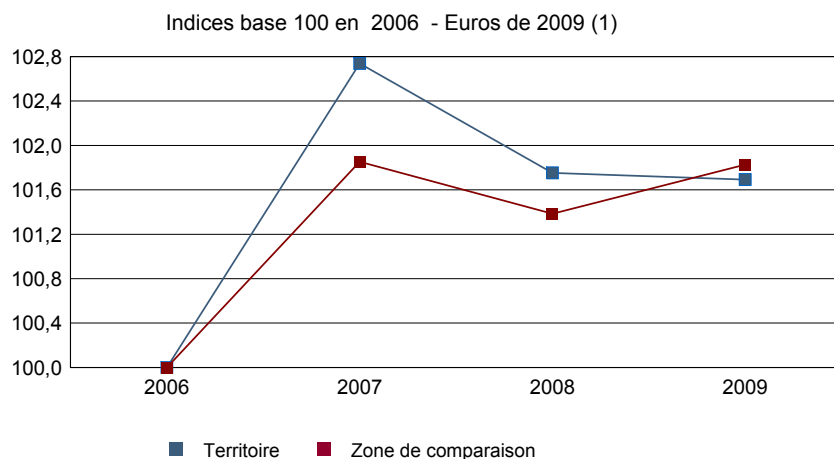
Source : Insee, DADS - Fichier Salariés au lieu de résidence.

**Impôts et revenus des foyers fiscaux**
**REV T1 - Impôts sur le revenu des foyers fiscaux**

	2009	2008(1)	2007(1)	2006(1)
<b>Ensemble des foyers fiscaux</b>	<b>593 958</b>	<b>593 098</b>	<b>587 942</b>	<b>582 916</b>
Revenu net déclaré (K Euros)	14 405 537	14 393 232	14 406 182	13 902 401
Revenu net déclaré moyen (Euros)	24 253	24 268	24 503	23 850
Impôt moyen (Euros)	1 233	1 217	1 385	1 312
<b>Foyers fiscaux imposables</b>	<b>345 040</b>	<b>344 649</b>	<b>349 890</b>	<b>341 386</b>
Proportion en %	58,1	58,1	59,5	58,6
Revenu net déclaré (K Euros)	11 873 411	11 875 611	12 012 277	11 453 134
Revenu net déclaré moyen (Euros)	34 412	34 457	34 332	33 549
<b>Foyers fiscaux non imposables</b>	<b>248 918</b>	<b>248 449</b>	<b>238 052</b>	<b>241 530</b>
Proportion en %	41,9	41,9	40,5	41,4
Revenu net déclaré (en K Euros)	2 532 126	2 517 621	2 393 905	2 449 266
Revenu net déclaré moyen (Euros)	10 173	10 133	10 056	10 141

(1) : les valeurs des années antérieures à 2009 sont exprimées en euros constants de 2009.

Source : DGFIP, Impôt sur le revenu des personnes physiques.

**REV G1 - Évolution du revenu net déclaré moyen - Ensemble des foyers fiscaux**


(1) : les valeurs des années antérieures à 2009 sont exprimées en euros constants de 2009.

Source : DGFIP, Impôt sur le revenu des personnes physiques.

**Revenus fiscaux des ménages**
**REV T2 - Ménages fiscaux**

	2010
Nombre de ménages fiscaux	441 647
Nombre de personnes dans les ménages fiscaux	1 055 270,5
Part des ménages fiscaux imposés en %	62,0

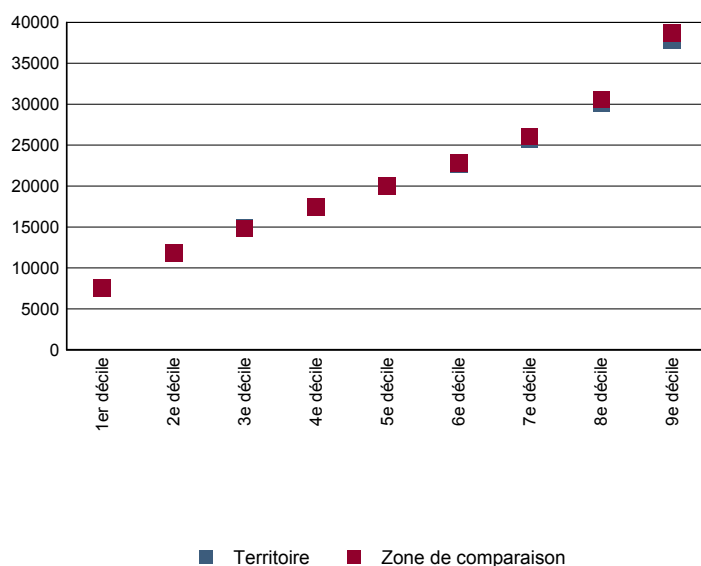
Source : Insee, Revenus fiscaux localisés des ménages.

**REV T3 - Ménages : distribution des revenus déclarés en euros par unité de consommation**

	2010
<b>Médiane</b>	19 997
Rapport interdécile (sans unité) (1)	5,0
Limite du 1er quartile	13 412
Limite du 2e quartile (médiane)	19 997
Limite du 3e quartile	27 711
Limite du 1er décile	7 564
Limite du 2e décile	11 799
Limite du 3e décile	14 869
Limite du 4e décile	17 475
Limite du 5e décile (médiane)	19 997
Limite du 6e décile	22 673
Limite du 7e décile	25 802
Limite du 8e décile	30 094
Limite du 9e décile	37 891

(1) : le rapport interdécile (9e décile/1er décile) établit le rapport entre les revenus les plus élevés et les revenus les plus faibles, en ôtant de chaque côté les 10% de personnes aux revenus par unité de consommation les plus extrêmes.

Source : Insee, Revenus fiscaux localisés des ménages.

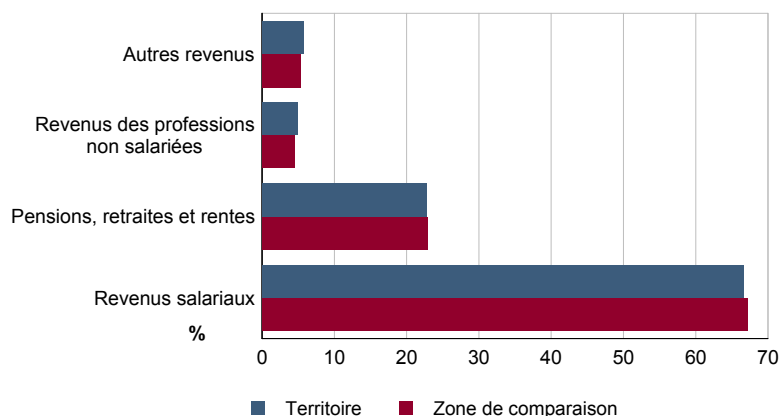
**REV G2 - Ménages : distribution des revenus déclarés en euros par unité de consommation en 2010**


Source : Insee, Revenus fiscaux localisés des ménages.

**REV T4 - Ménages : structure des revenus déclarés**

	2010
	Part en %
Revenus salariaux	66,7
Pensions, retraites et rentes	22,7
Revenus des professions non salariées	4,9
Autres revenus	5,7

Source : Insee, Revenus fiscaux localisés des ménages.

**REV G3 - Ménages : structure des revenus déclarés en 2010**


Source : Insee, Revenus fiscaux localisés des ménages.

## LOG T1M - Évolution du nombre de logements par catégorie

	1968	1975	1982	1990	1999	2009
<b>Ensemble</b>	<b>265 962</b>	<b>308 526</b>	<b>349 838</b>	<b>389 866</b>	<b>445 870</b>	<b>505 761</b>
Résidences principales	246 504	281 674	319 155	354 572	402 935	460 500
Résidences secondaires et logements occasionnels	5 945	8 457	11 930	14 167	13 357	11 900
Logements vacants	13 513	18 395	18 753	21 127	29 578	33 361

Sources : Insee, RP1968 à 1990 dénombremens - RP1999 et RP2009 exploitations principales.

## LOG T2 - Catégories et types de logements

	2009	%	1999	%
<b>Ensemble</b>	<b>505 761</b>	<b>100,0</b>	<b>445 870</b>	<b>100,0</b>
Résidences principales	460 500	91,1	402 935	90,4
Résidences secondaires et logements occasionnels	11 900	2,4	13 357	3,0
Logements vacants	33 361	6,6	29 578	6,6
Maisons	241 363	47,7	203 661	45,7
Appartements	260 370	51,5	230 813	51,8

Sources : Insee, RP1999 et RP2009 exploitations principales.

## LOG T3 - Résidences principales selon le nombre de pièces

	2009	%	1999	%
<b>Ensemble</b>	<b>460 500</b>	<b>100,0</b>	<b>402 935</b>	<b>100,0</b>
1 pièce	26 054	5,7	23 766	5,9
2 pièces	53 482	11,6	45 963	11,4
3 pièces	97 091	21,1	84 247	20,9
4 pièces	97 709	21,2	89 303	22,2
5 pièces ou plus	186 165	40,4	159 656	39,6

Sources : Insee, RP1999 et RP2009 exploitations principales.

## LOG T4 - Nombre moyen de pièces des résidences principales

	2009	1999
Nombre moyen de pièces par résidence principale	4,1	4,1
- maison	5,2	5,1
- appartement	3,1	3,2

Sources : Insee, RP1999 et RP2009 exploitations principales.

## LOG T5 - Résidences principales en 2009 selon la période d'achèvement

	Nombre	%
<b>Résidences principales construites avant 2007</b>		
Avant 1949	Données non disponibles suite à changement de questionnaire	
De 1949 à 1974		
De 1975 à 1989		
De 1990 à 2006		

Source : Insee, RP2009 exploitation principale.

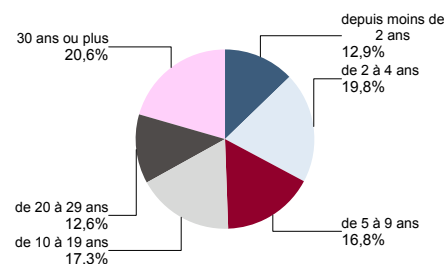
## LOG G1 - Résidences principales en 2009 selon le type de logement et la période d'achèvement

Données non disponibles suite à changement de questionnaire

**LOG T6 - Ancienneté d'emménagement dans la résidence principale en 2009**
**LOG G2 - Ancienneté d'emménagement des ménages en 2009**

	Nombre de ménages	Part des ménages en %	Population des ménages	Nombre moyen de pièces par logement	
				logement	personne
<b>Ensemble</b>	<b>460 500</b>	<b>100,0</b>	<b>1 070 074</b>	<b>4,1</b>	<b>1,8</b>
Depuis moins de 2 ans	59 315	12,9	119 490	3,0	1,5
De 2 à 4 ans	91 044	19,8	211 382	3,4	1,5
De 5 à 9 ans	77 544	16,8	206 515	3,9	1,5
10 ans ou plus	232 597	50,5	532 687	4,7	2,1

Source : Insee, RP2009 exploitation principale.



Source : Insee, RP2009 exploitation principale.

**LOG T7 - Résidences principales selon le statut d'occupation**

	2009		Ancienneté moyenne d'emménagement en année(s)	1999	
	Nombre	%		Nombre	%
<b>Ensemble</b>	<b>460 500</b>	<b>100,0</b>	<b>1 070 074</b>	<b>17</b>	<b>402 935</b>
Propriétaire	260 984	56,7	651 301	22	213 301
Locataire	187 790	40,8	394 780	8	168 079
dont d'un logement HLM loué vide	52 637	11,4	133 081	13	47 514
Logé gratuitement	11 727	2,5	23 993	16	21 555

Sources : Insee, RP1999 et RP2009 exploitations principales.

**LOG T8M - Confort des résidences principales**

	2009	%	1999	%
<b>Ensemble</b>	<b>460 500</b>	<b>100,0</b>	<b>402 935</b>	<b>100,0</b>
Salle de bain avec baignoire ou douche	442 843	96,2	383 195	95,1
Chauffage central collectif	117 879	25,6	101 994	25,3
Chauffage central individuel	206 668	44,9	160 709	39,9
Chauffage individuel "tout électrique"	92 628	20,1	75 937	18,8

Sources : Insee, RP1999 et RP2009 exploitations principales.

**LOG T9 - Équipement automobile des ménages**

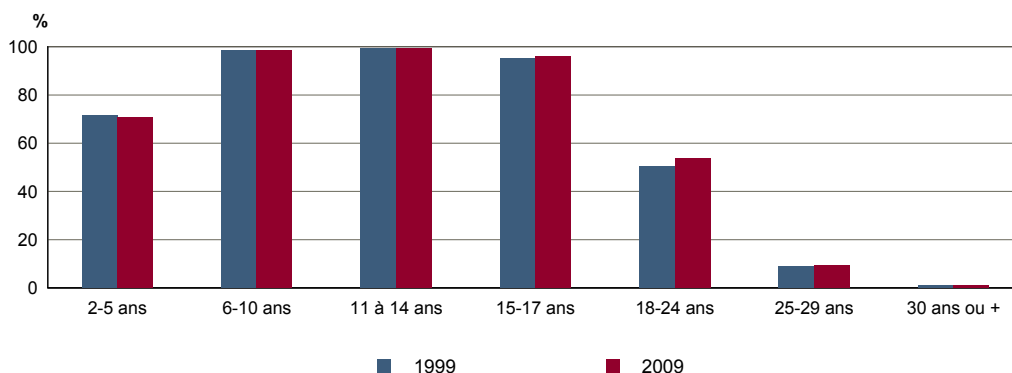
	2009	%	1999	%
<b>Ensemble</b>	<b>460 500</b>	<b>100,0</b>	<b>402 935</b>	<b>100,0</b>
Au moins un emplacement réservé au stationnement	315 853	68,6	259 692	64,5
Au moins une voiture	374 085	81,2	325 644	80,8
- 1 voiture	205 040	44,5	183 916	45,6
- 2 voitures ou plus	169 045	36,7	141 728	35,2

Sources : Insee, RP1999 et RP2009 exploitations principales.

**FOR T1 - Scolarisation selon l'âge et le sexe en 2009**

	Ensemble	Population scolarisée	Part de la population scolarisée en %		
			Ensemble	Hommes	Femmes
2 à 5 ans	51 324	36 408	70,9	70,2	71,7
6 à 10 ans	66 026	65 036	98,5	98,4	98,6
11 à 14 ans	51 749	51 328	99,2	99,2	99,2
15 à 17 ans	40 205	38 530	95,8	95,2	96,5
18 à 24 ans	107 124	57 532	53,7	49,9	57,4
25 à 29 ans	72 563	6 928	9,5	9,2	9,8
30 ans ou plus	679 989	7 451	1,1	1,1	1,1

Source : Insee, RP2009 exploitation principale.

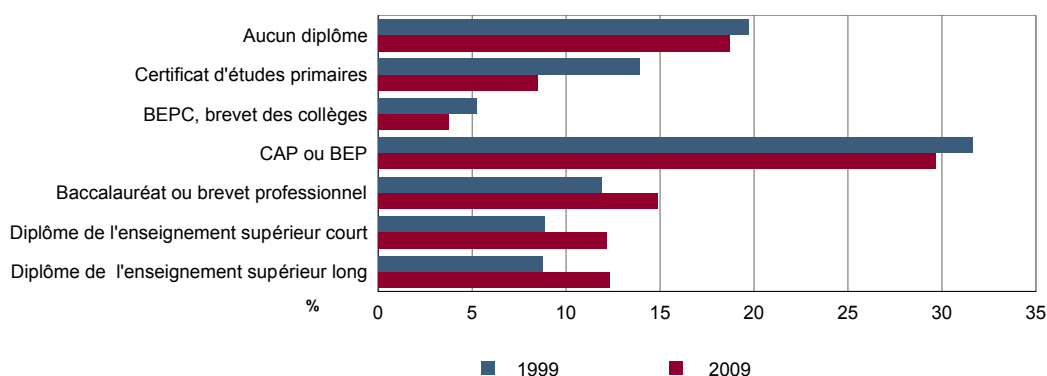
**FOR G1 - Taux de scolarisation selon l'âge**


Sources : Insee, RP1999 et RP2009 exploitations principales.

**FOR T2 - Diplôme le plus élevé de la population non scolarisée de 15 ans ou plus selon le sexe en 2009**

	Ensemble	Hommes	Femmes
<b>Population non scolarisée de 15 ans ou plus</b>	<b>789 440</b>	<b>380 588</b>	<b>408 852</b>
Part des titulaires en % :			
- d'aucun diplôme	18,7	16,8	20,5
- du certificat d'études primaires	8,5	5,7	11,1
- du BEPC, brevet des collèges	3,8	3,3	4,2
- d'un CAP ou d'un BEP	29,6	35,1	24,6
- d'un baccalauréat ou d'un brevet professionnel	14,8	14,9	14,8
- d'un diplôme de l'enseignement supérieur court	12,2	10,8	13,5
- d'un diplôme de l'enseignement supérieur long	12,3	13,4	11,3

Source : Insee, RP2009 exploitation principale.

**FOR G2 - Diplôme le plus élevé de la population non scolarisée de 15 ans ou plus**


Sources : Insee, RP1999 et RP2009 exploitations principales.

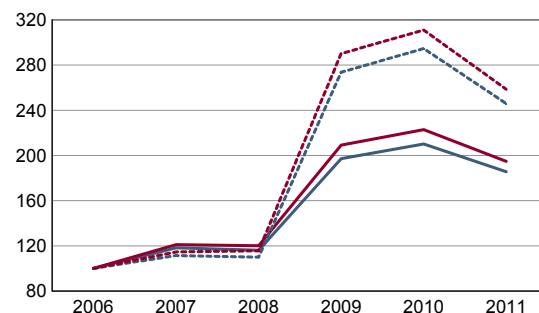
RP : Recensement de la population

**DEN T1 - Créations d'entreprises par secteur d'activité en 2011**

	Ensemble	%	Taux de création
<b>Ensemble</b>	<b>8 125</b>	<b>100,0</b>	<b>15,1</b>
Industrie	438	5,4	10,4
Construction	1 088	13,4	17,2
Commerce, transports, services divers	5 746	70,7	16,0
dont commerce et réparation auto.	1 735	21,4	15,0
Administration publique, enseignement, santé, action sociale	853	10,5	11,8

Champ : activités marchandes hors agriculture.

Source : Insee, REE (Sirène).

**DEN G1 - Évolution des créations d'entreprises**


indice base 100 en 2006

— Territoire : ensemble  
- - - Territoire : entreprises individuelles  
— Zone de comparaison : ensemble  
- - - Zone de comparaison : entreprises individuelles

Note de lecture : application du régime de l'auto-entrepreneur à partir du 1er janvier 2009.

Champ : activités marchandes hors agriculture.

Source : Insee, REE (Sirène).

**DEN T2 - Créations d'entreprises individuelles par secteur d'activité en 2011**

	Entreprises individuelles créées	dont auto-entrepreneurs	Part en % dans l'ensemble des créations	
			des entreprises individuelles	des auto-entrepreneurs
<b>Ensemble</b>	<b>5 413</b>	<b>4 320</b>	<b>66,6</b>	<b>53,2</b>
Industrie	290	272	66,2	62,1
Construction	602	541	55,3	49,7
Commerce, transports, services divers	3 747	3 086	65,2	53,7
dont commerce, réparation auto.	1 093	914	63,0	52,7
Administration publique, enseignement, santé, action sociale	774	421	90,7	49,4

Champ : activités marchandes hors agriculture.

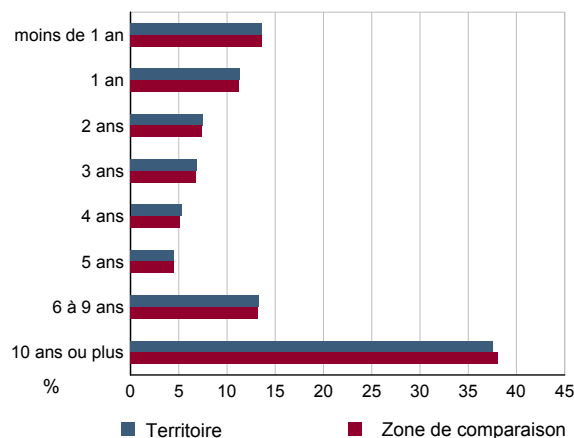
Source : Insee, REE (Sirène).

**DEN T3 - Nombre d'entreprises par secteur d'activité au 1er janvier 2011**

	Nombre	%
<b>Ensemble</b>	<b>53 732</b>	<b>100,0</b>
Industrie	4 226	7,9
Construction	6 326	11,8
Commerce, transports, services divers	35 934	66,9
dont commerce et réparation auto.	11 592	21,6
Administration publique, enseignement, santé, action sociale	7 246	13,5

Champ : activités marchandes hors agriculture.

Source : Insee, REE (Sirène).

**DEN G2 - Âge des entreprises au 1er janvier 2011**


Champ : activités marchandes hors agriculture.

Source : Insee, REE (Sirène).

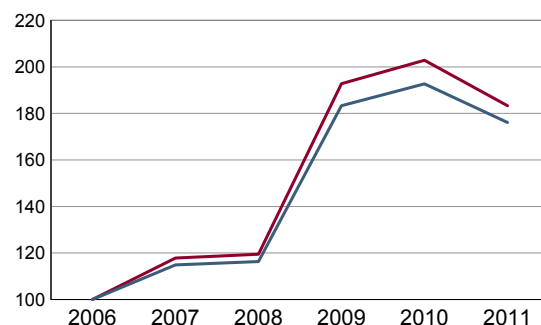


**DEN T4 - Créations d'établissements par secteur d'activité en 2011**

	Ensemble	%	Taux de création
<b>Ensemble</b>	<b>9 256</b>	<b>100,0</b>	<b>14,9</b>
Industrie	498	5,4	9,8
Construction	1 143	12,3	17,3
Commerce, transports, services divers	6 640	71,7	15,6
dont commerce et réparation auto.	1 965	21,2	13,8
Administration publique, enseignement, santé, action sociale	975	10,5	12,7

Champ : activités marchandes hors agriculture.

Source : Insee, REE (Sirène)

**DEN G3 - Évolution des créations d'établissements**


indice base 100 en 2006

— Territoire  
— Zone de comparaison

Note de lecture : application du régime de l'auto-entrepreneur à partir du 1er janvier 2009.

Champ : activités marchandes hors agriculture.

Source : Insee, REE (Sirène).

**DEN T5 - Nombre d'établissements par secteur d'activité au 1er janvier 2011**

	Nombre	%
<b>Ensemble</b>	<b>61 963</b>	<b>100,0</b>
Industrie	5 085	8,2
Construction	6 610	10,7
Commerce, transports, services divers	42 578	68,7
dont commerce et réparation auto.	14 285	23,1
Administration publique, enseignement, santé, action sociale	7 690	12,4

Champ : activités marchandes hors agriculture.

Source : Insee, REE (Sirène).

**CEN T1 - Établissements actifs par secteur d'activité au 31 décembre 2010**

	Total	%	0 salarié	1 à 9 salarié(s)	10 à 19 salariés	20 à 49 salariés	50 salariés ou plus
<b>Ensemble</b>	<b>86 051</b>	<b>100,0</b>	<b>53 833</b>	<b>25 672</b>	<b>3 176</b>	<b>2 101</b>	<b>1 269</b>
Agriculture, sylviculture et pêche	7 165	8,3	5 986	1 139	27	8	5
Industrie	5 380	6,3	2 645	1 750	391	316	278
Construction	7 308	8,5	3 845	2 852	324	216	71
Commerce, transports et services divers	53 034	61,6	33 061	16 605	1 799	1 063	506
dont commerce, réparation auto	15 499	18,0	8 575	5 634	718	400	172
Administration publique, enseignement, santé, action sociale	13 164	15,3	8 296	3 326	635	498	409

Champ : ensemble des activités.

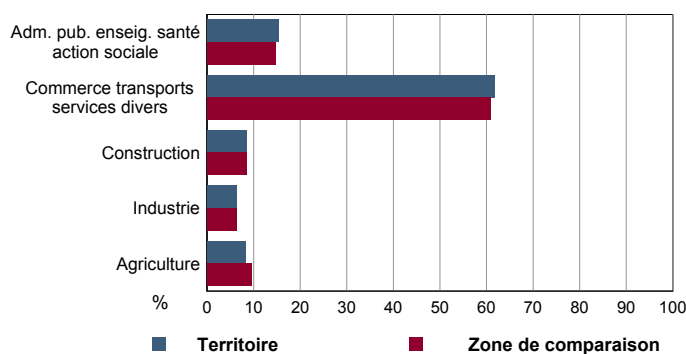
Source : Insee, CLAP.

**CEN T2 - Postes salariés par secteur d'activité au 31 décembre 2010**

	Total	%	1 à 9 salarié(s)	10 à 19 salariés	20 à 49 salariés	50 à 99 salariés	100 salariés ou plus
<b>Ensemble</b>	<b>410 321</b>	<b>100,0</b>	<b>77 981</b>	<b>42 604</b>	<b>63 798</b>	<b>48 316</b>	<b>177 622</b>
Agriculture, sylviculture et pêche	3 108	0,8	1 868	362	224	152	502
Industrie	80 107	19,5	6 676	5 263	9 695	8 017	50 456
Construction	27 716	6,8	9 258	4 367	6 569	2 613	4 909
Commerce, transports et services divers	182 296	44,4	49 727	24 076	31 620	20 463	56 410
dont commerce, réparation auto	62 453	15,2	18 511	9 514	11 758	7 685	14 985
Administration publique, enseignement, santé, action sociale	117 094	28,5	10 452	8 536	15 690	17 071	65 345

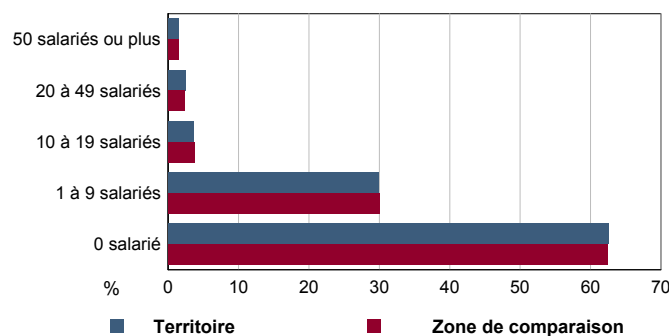
Champ : ensemble des activités.

Source : Insee, CLAP.

**CEN G1 - Répartition des établissements actifs par secteur d'activité au 31 décembre 2010**


Champ : ensemble des activités.

Source : Insee, CLAP.

**CEN G2 - Répartition des établissements actifs par tranche d'effectif salarié au 31 décembre 2010**


Champ : ensemble des activités.

Source : Insee, CLAP.

**CEN T3 - Établissements selon les sphères de l'économie au 31 décembre 2010**

	Nombre	%	Postes salariés	%
<b>Ensemble</b>	<b>86 051</b>	<b>100,0</b>	<b>410 321</b>	<b>100,0</b>
Sphère non présenteielle	34 689	40,3	154 547	37,7
dont domaine public	54	0,2	2 350	1,5
Sphère présenteielle	51 362	59,7	255 774	62,3
dont domaine public	3 632	7,1	85 279	33,3

Champ : ensemble des activités.

Source : Insee, CLAP.

**CEN T4 - Entreprises (sièges sociaux actifs) par secteur d'activité au 31 décembre 2010**

	Nombre	%
<b>Ensemble</b>	<b>74 282</b>	<b>100,0</b>
Agriculture, sylviculture et pêche	6 937	9,3
Industrie	4 539	6,1
Construction	7 014	9,4
Commerce, transports et service divers	45 277	61,0
dont commerce, réparation auto	12 697	17,1
Adm. pub., enseignement, santé, action sociale	10 515	14,2

Champ : ensemble des activités.

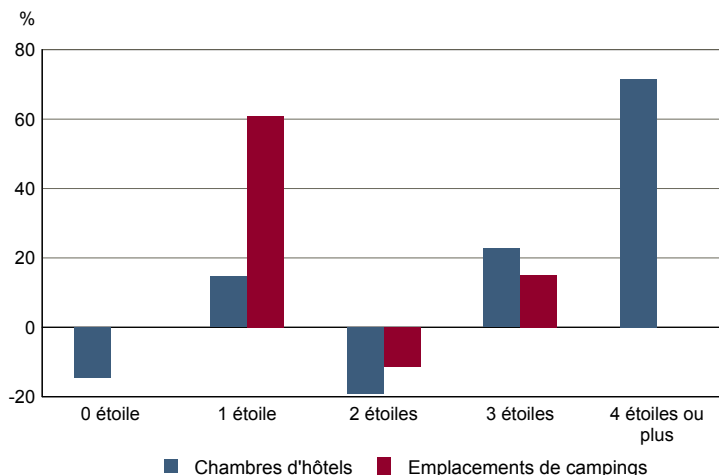
Source : Insee, CLAP.

**TOU T1 - Nombre et capacité des hôtels selon le nombre d'étoiles**

	au 01/01/2012		au 01/01/2008	
	Hôtels	Chambres	Hôtels	Chambres
<b>Ensemble</b>	<b>288</b>	<b>10 863</b>	<b>291</b>	<b>10 626</b>
0 étoile	16	724	18	847
1 étoile	17	581	18	507
2 étoiles	161	4 354	182	5 397
3 étoiles	74	3 621	64	2 952
4 étoiles ou plus	20	1 583	9	923

Source : Insee, Direction du tourisme - hébergements touristiques.

**TOU G1 - Évolution 2008 - 2012 des chambres d'hôtels et d'emplacements de camping(1) selon le nombre d'étoiles**



(1) : l'homologation 0 étoile n'existe pas pour les campings

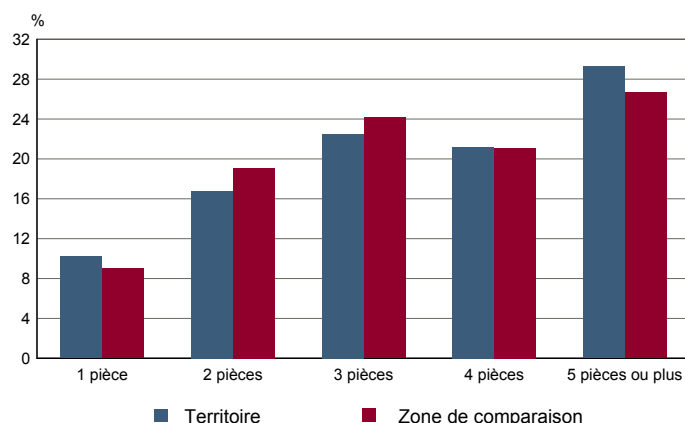
Source : Insee, Direction du tourisme - hébergements touristiques.

**TOU T2 - Nombre et capacité des campings selon le nombre d'étoiles**

	au 01/01/2012		au 01/01/2008	
	Terrains	Emplacements	Terrains	Emplacements
<b>Ensemble</b>	<b>46</b>	<b>5 195</b>	<b>48</b>	<b>5 443</b>
1 étoile	4	185	3	115
2 étoiles	34	3 743	38	4 226
3 étoiles	8	1 267	7	1 102
4 étoiles	0	0	0	0

Source : Insee, Direction du tourisme - hébergements touristiques.

**TOU G2 - Répartition en 2009 des résidences secondaires selon le nombre de pièces**



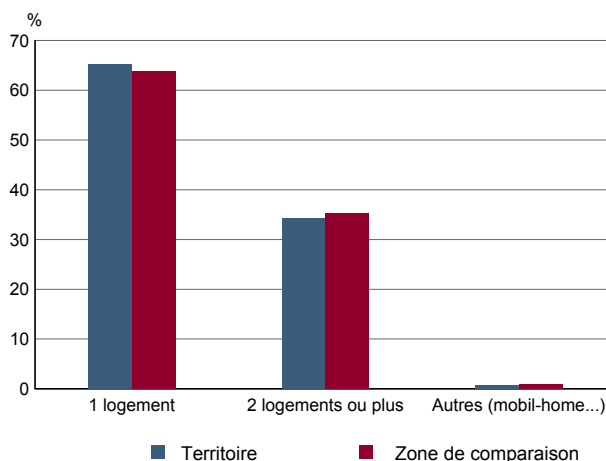
Source : Insee, RP2009 exploitation principale.

**TOU T3 - Résidences secondaires en 2009 selon la période d'achèvement**

	Nombre	%
<b>Ensemble des logements</b>	<b>505 761</b>	<b>100,0</b>
dont résidences secondaires	9 153	1,8
Résidences secondaires construites avant 2007		
Avant 1949	Données non disponibles suite à changement de questionnaire	
De 1949 à 1974	Données non disponibles suite à changement de questionnaire	
De 1975 à 1989	Données non disponibles suite à changement de questionnaire	
De 1990 à 2006	Données non disponibles suite à changement de questionnaire	

Source : Insee, RP2009 exploitation principale.

**TOU G3 - Répartition en 2009 des résidences secondaires selon le nombre de logements**



Source : Insee, RP2009 exploitation principale.