

Grunderneuerung S-Bahn Berlin, S9 Süd

Streckenabschnitt

**Treptow – Königs Wusterhausen – Flughafen Berlin
Schönefeld**

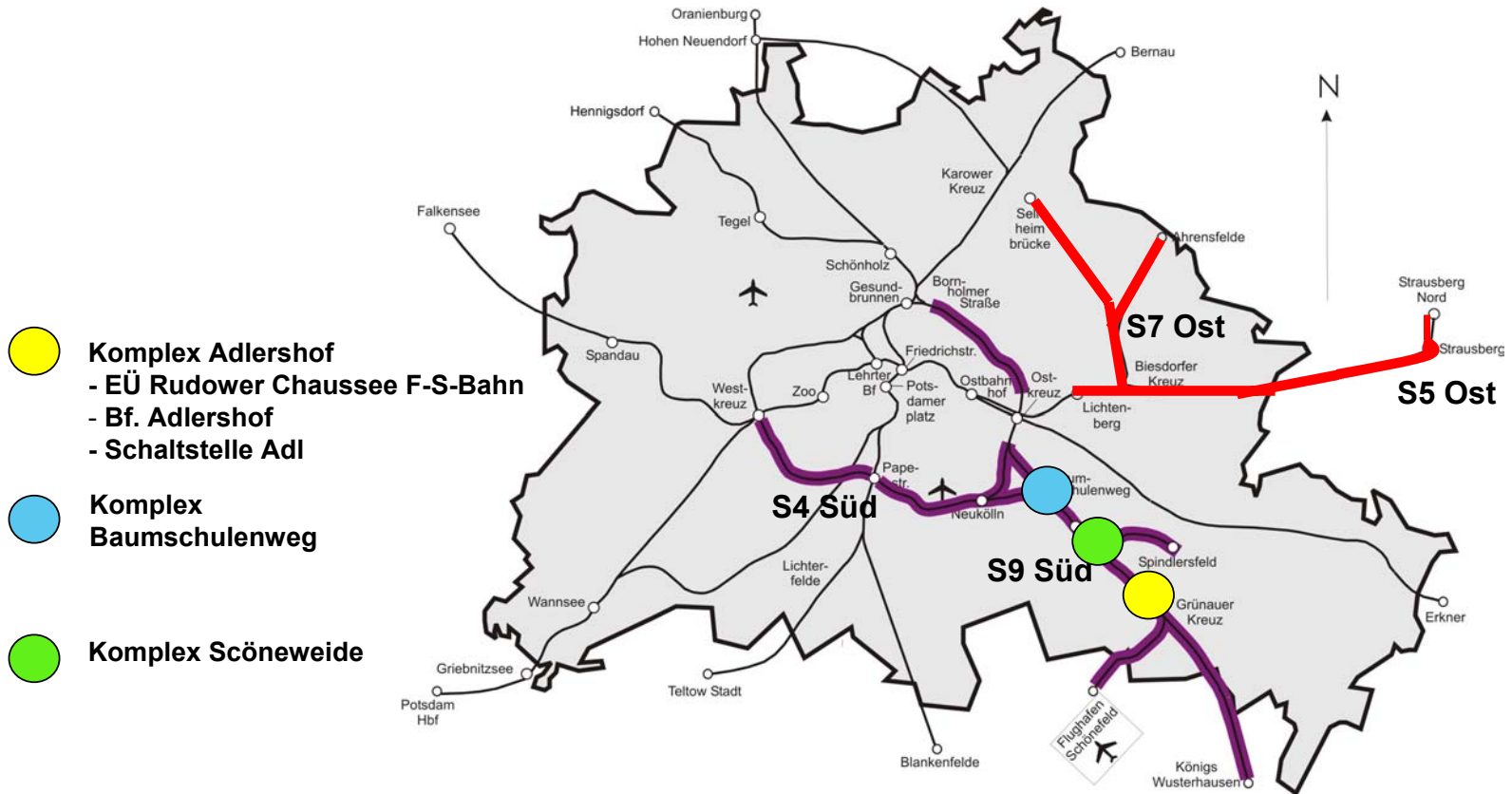
DB ProjektBau GmbH, RB Ost
S-Bahn Projekte Berlin
I.BV-O-P (61)
Berlin, 06.07.2009

Gerald Springer

**Projektteamleiter S9 Süd, S4 Süd, S5 Ost, S7 Ost,
F- Bahnprojekte**

Tel.: 030 297 55180

Lage im Netz

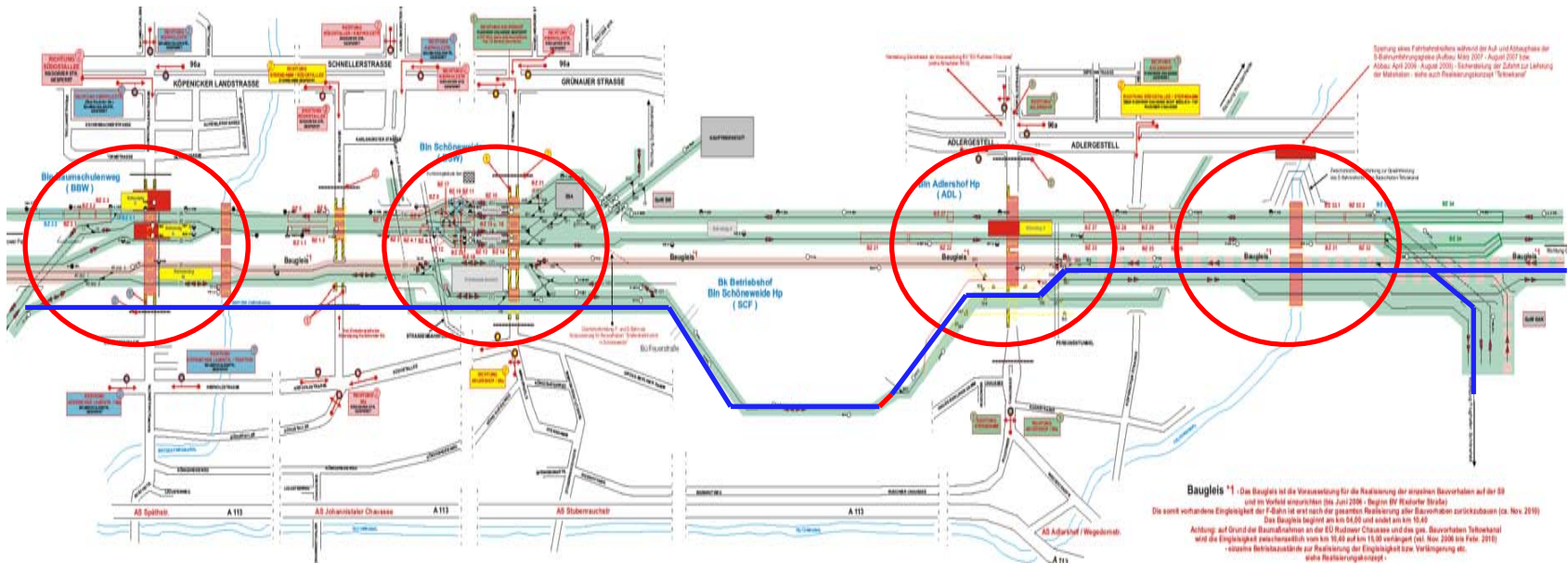


Gesamtwertumfang

Vorschau Linie S9 Süd, F- Bahn

Linie in T€	GWU	Vorjahre	2009	2010	2011	2012	2013ff
S9 Süd	332.682	161.219	37.051	45.152	61.441	15.546	12.273
F-Bahn	53.852	10.784	5.260	12.225	10.292	5.860	9.431
Tram	5.098	192	103	560	1.245	1.138	1.860
Komplex Sw	6.672	4	75	108	151	6.334	
Summe	398.304	172.199	42.489	58.045	73.129	28.878	23.564

Realisierungskonzept GE S9 Abschnitt Baumschulenweg – Grünauer Kreuz



Komplex Baumschulenweg (42 Mio. €)
 lbn Bstg C: 24.07.-27.07.09
 lbn Bstg A: 02.10.-05.10.09

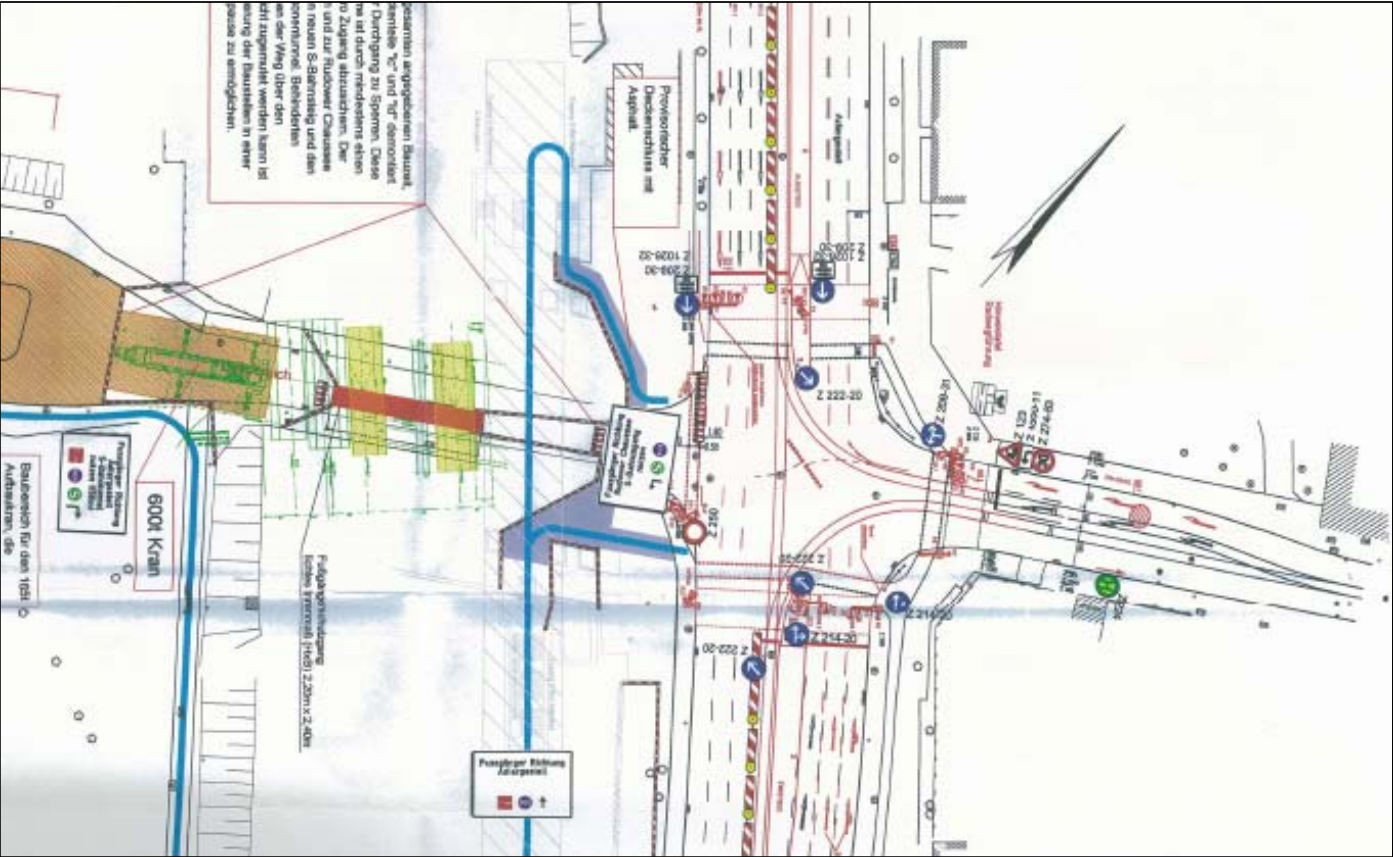
Komplex Schöneweide (36 Mio. €)
 ZBA Sw
 vom 06.03.09 – 30.10.09

Komplex Adlershof (31 Mio. €)
 lbn Bstg.
 03.07.09 – 06.07.09
 10.07.09 – 13.07.09

EÜ Teltowkanal (23.8 Mio. €)
 Einschub und lbn
 12.06.09-07.07.09 F-Bahn
 27.11.09-30.11.09 S-Bahn

Baugleis 11 Das Baugleis ist die Voraussetzung für die Realisierung der angrenzenden Bauvorhaben auf der S9 und im Vorfeld einzurichten (bis Juni 2008 - Beginn für Halber Stadl).
 Die sonst vorhandene Engpassigkeit der F-Bahn ist erst nach der gesamten Realisierung aller Bauvorhaben zurückzubauen (ca. Nov. 2010).
 Das Baugleis beginnt am km 54,00 und endet am km 16,40.
 Anhang: auf Grund der Bauzustände an der EU Halber Stadl und des gen. Bauvorhaben Teilantrag wird die Engpassigkeit zwischen km 16,40 und km 18,00 verlagert (ab Nov. 2008 bis Febr. 2010) - siehe Betriebskonzept zur Realisierung der Engpassigkeit bzw. Verlagerung etc. - siehe Realisierungskonzept.

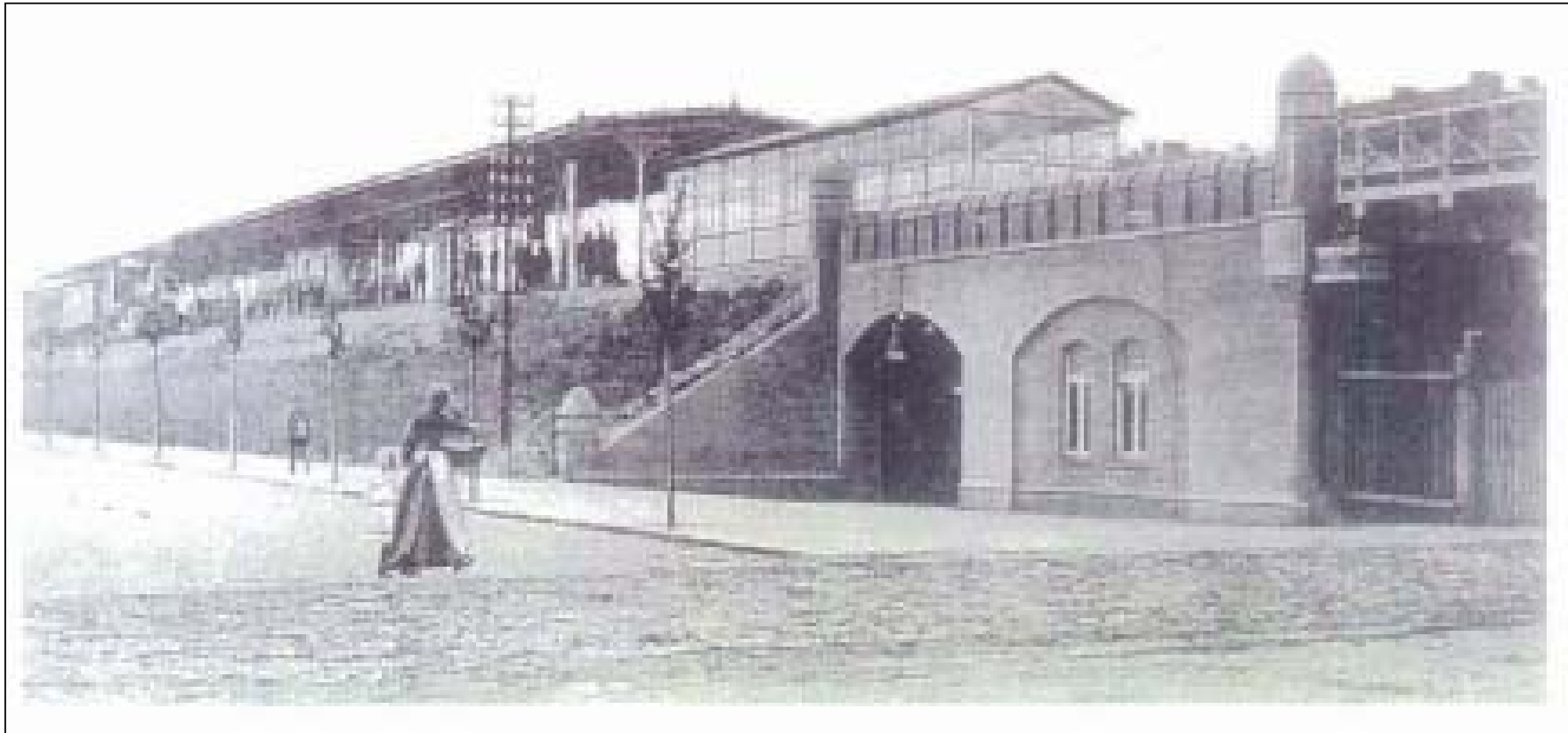
Auszug Verkehrsführung zum Komplex Adlershof



GE Komplex Baumschulenweg

- GE S-Bahnhof Baumschulenweg
- GE EÜ Baumschulenstraße S- und F-Bahn
- GE EÜ Britzer Verbindungskanal S- und F-Bahn
- GE Stützmauer Baumschulenweg (Storm- und Glanzstraße)
- GE Rixdorfer Straße S-Bahn
- Neubau Schaltstelle Baumschulenweg

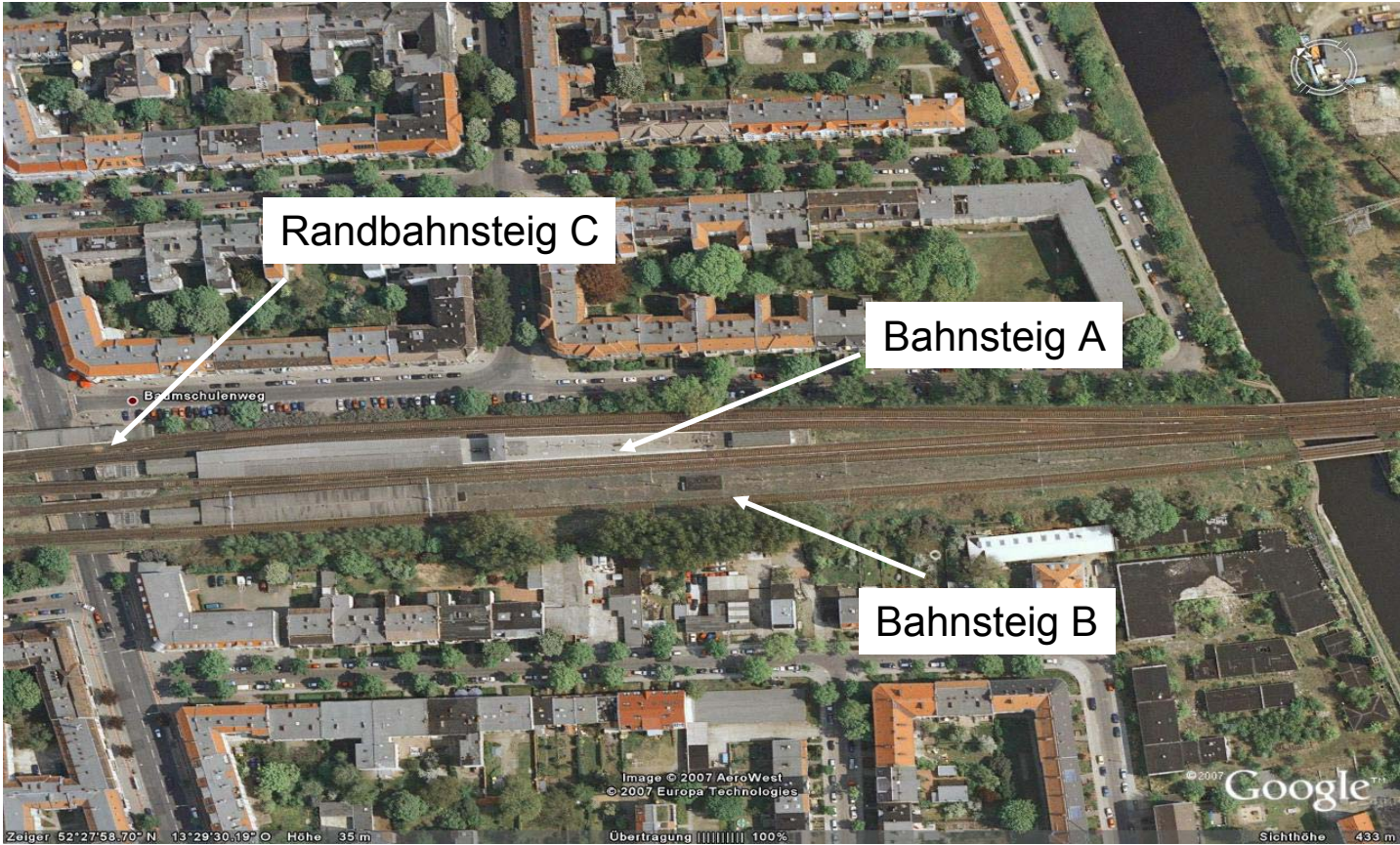
Bahnhofes Baumschulenweg von 1906 bis 1914 (Glanzstraße)



Bahnhofes Baumschulenweg Eingangsbereich ab 1916 mit Randbahnsteig C



Satellitenbild Bahnhof Baumschulenweg



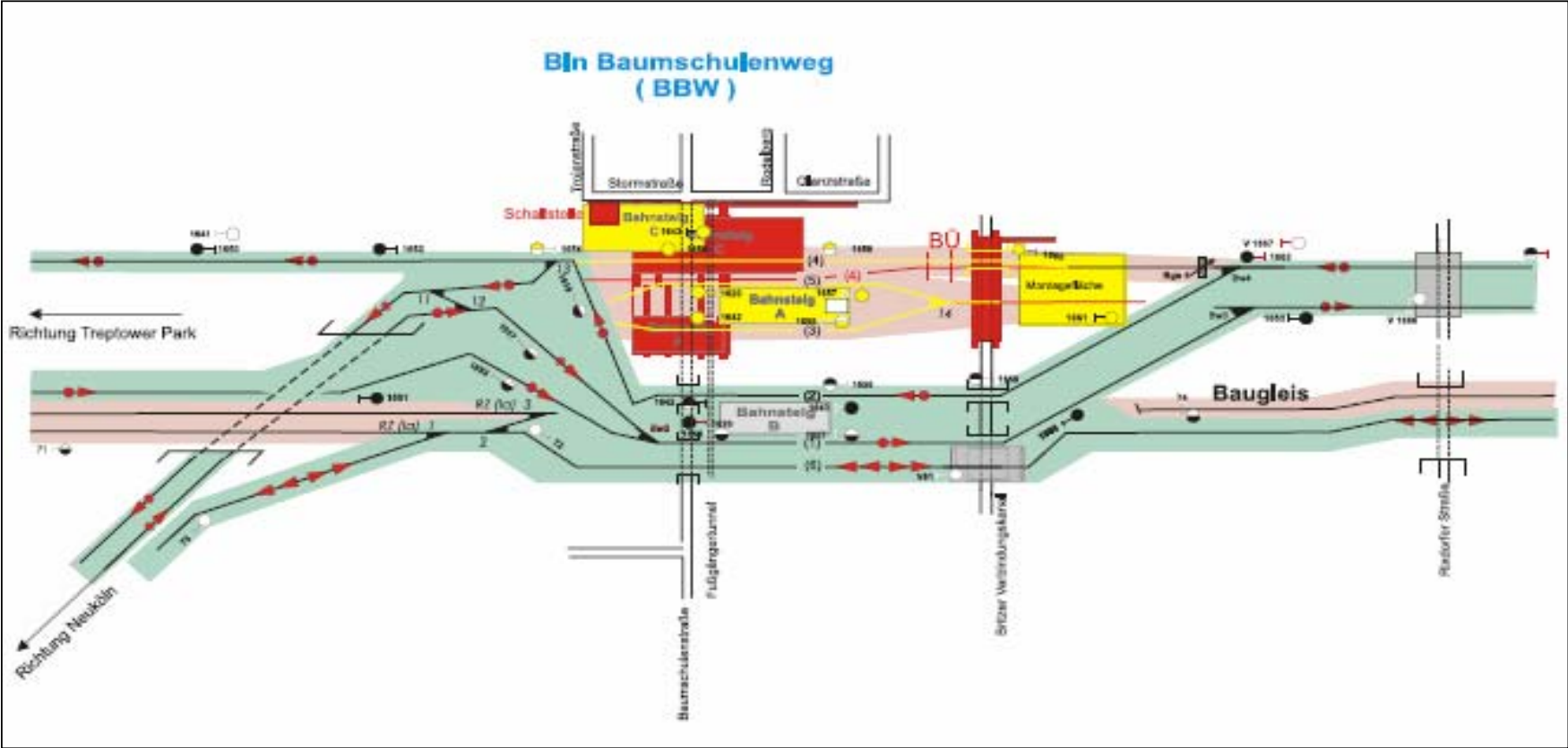
Entwurf Neubau Bahnhof Baumschulenweg (Ansicht Nordost)



Entwurf Neubau Bahnhof Baumschulenweg (Bahnsteige über Baumschulenstraße)



Komplex Baumschulenweg – Bauzustand ab 09/2007 bis 07/2009



Bahnhof Baumschulenweg: Randbahnsteig C



**Inbetriebnahme vom 24.07.09
bis 27.07.2009**

**Historische Dachstützen und
Fassade**

Bahnhof Baumschulenweg: GE Stützmauern Glanz- und Stormstraße



**Neubau Stützmauer Glanzstraße
mit Schallschutzwand
Historisch nachempfunden**

Grunderneuerung EÜ Britzer Verbindungskanal S-Bahn



**Einschub des zweigleisigen
S-Bahn Überbaus am 02.11.08
Stabbogenbrücke**

Grunderneuerung EÜ Britzer Verbindungskanal S-Bahn



Vorbereitung des Verschubes

Grunderneuerung EÜ Britzer Verbindungskanal S-Bahn



Verschubbahn über Ponton

Grunderneuerung EÜ Britzer Verbindungskanal S-Bahn



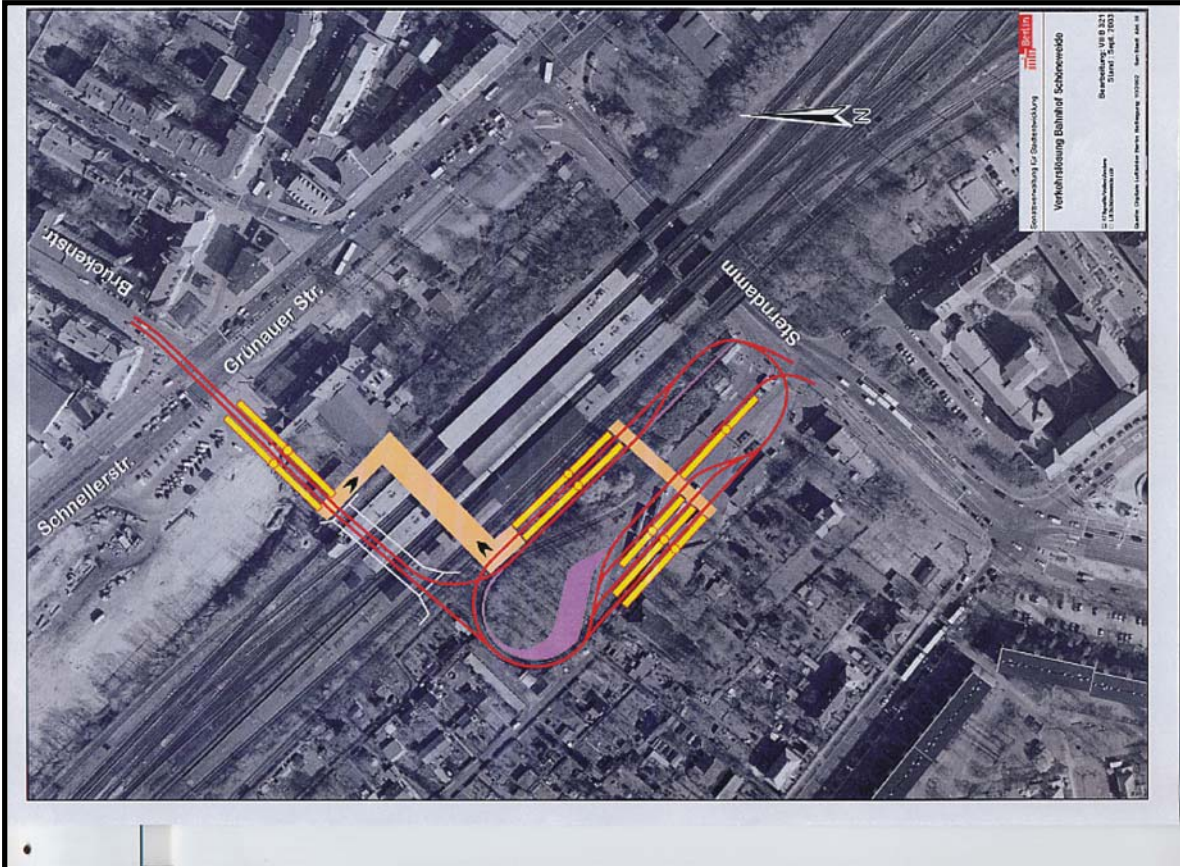
02.11.2008

Brückeneinschub beendet. EÜ liegt auf Hilfsstützen und muss noch abgesenkt werden

GE Komplex Bahnhof Schöneweide

- GE S-Bahnhof Schöneweide
- GE EÜ Sterndamm S- und F-Bahn
- GE Personentunnel S- und F-Bahn einschl. Durchstich
- Neubau Straßenbahntunnel (Bestellung BVG)
- GE ZBA Schöneweide

Komplex Schöneweide



EÜ Sterndamm

Tram-Tunnel

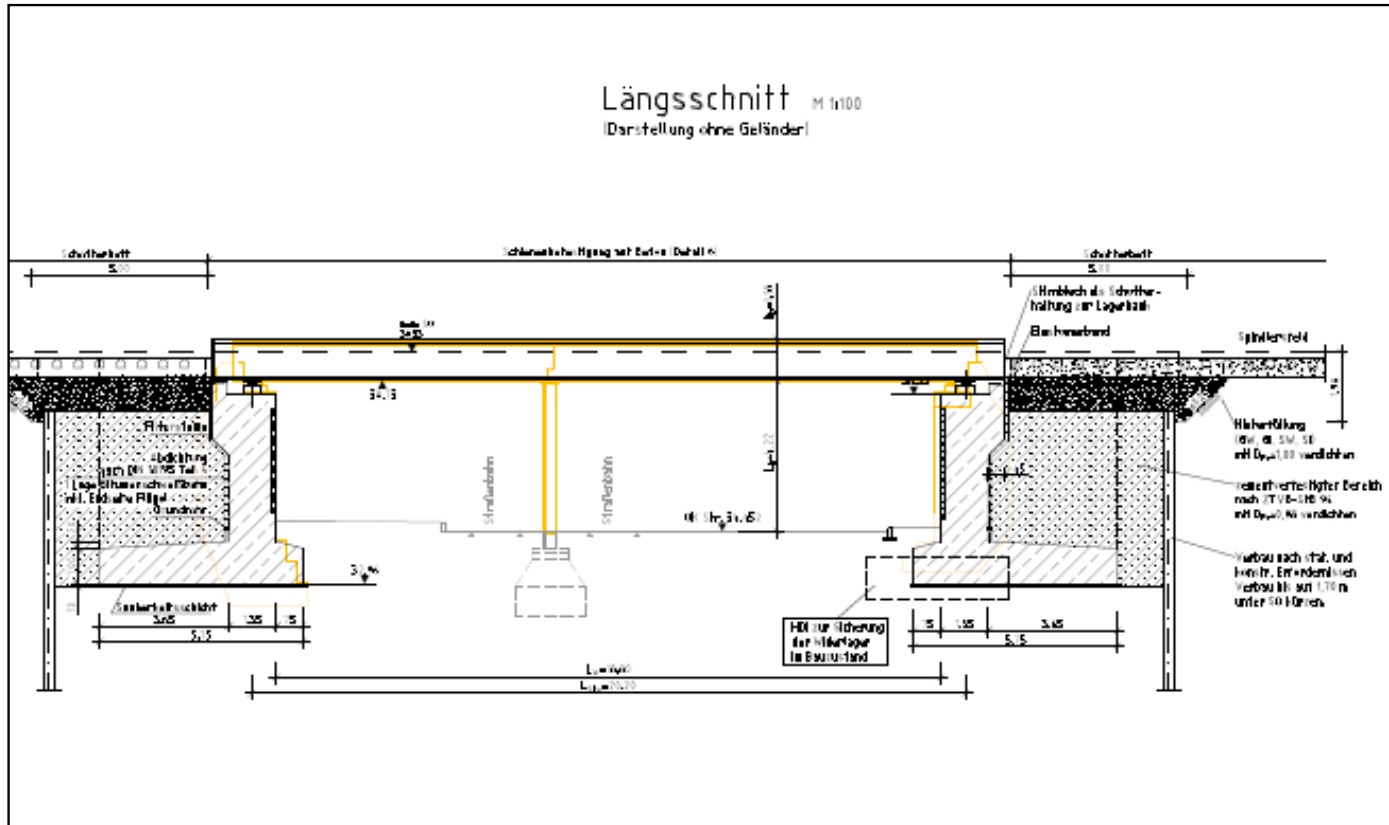
PT Bf. Schöneweide

GE Bf. Schöneweide

Komplex Schöneweide



Komplex Schöneweide (GE EÜ Sterndamm)



Stählerne Trog- Brücke mit tief- liegender Fahrbahn

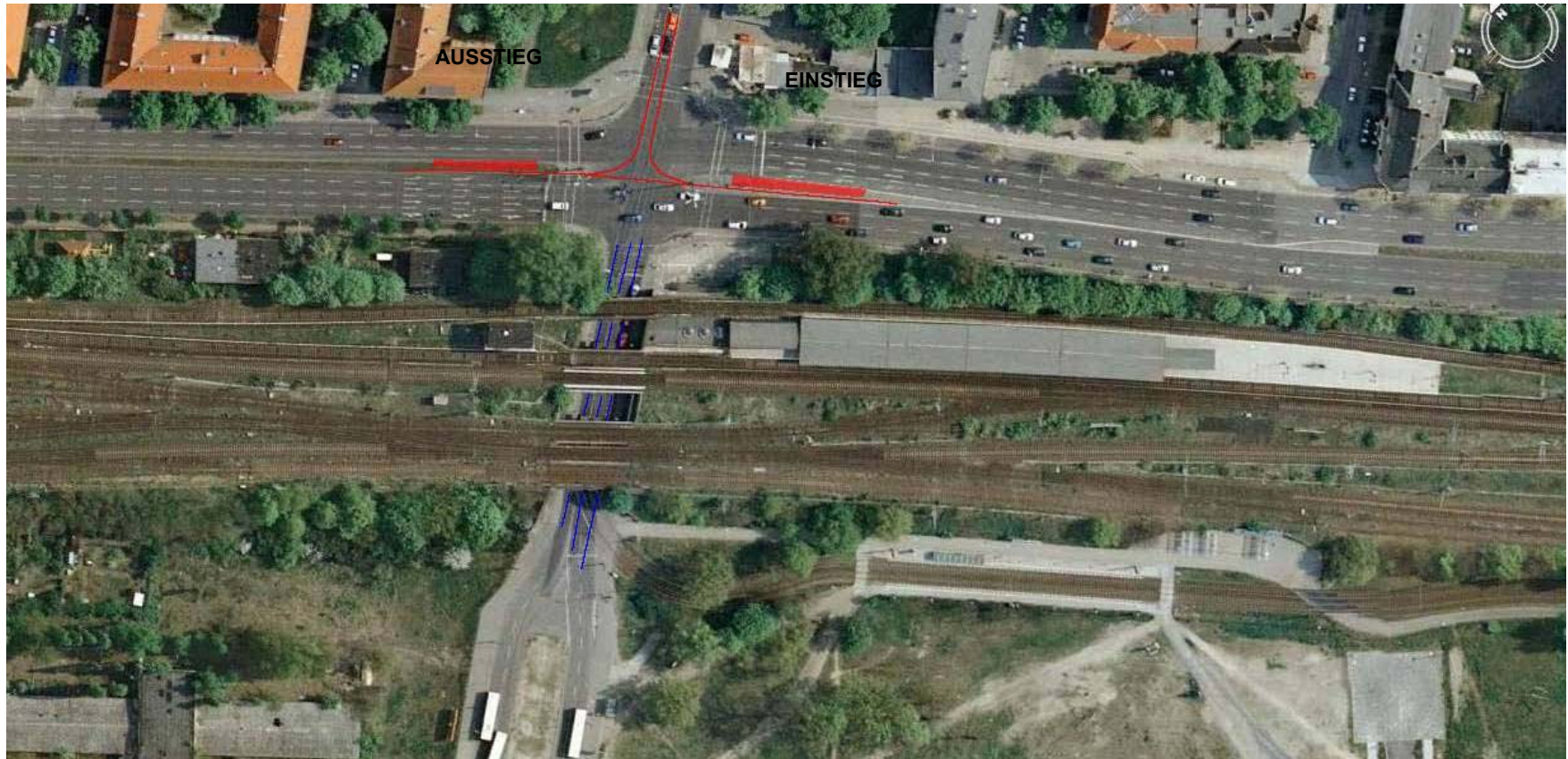
GE Komplex Adlershof

- GE S-Bahnhof Adlershof
- GE EÜ Rudower Chaussee S- und F-Bahn
- GE Personentunnel einschl. Durchstich zum Adlergestell

Satellitenaufnahme S-Bahn Adlershof



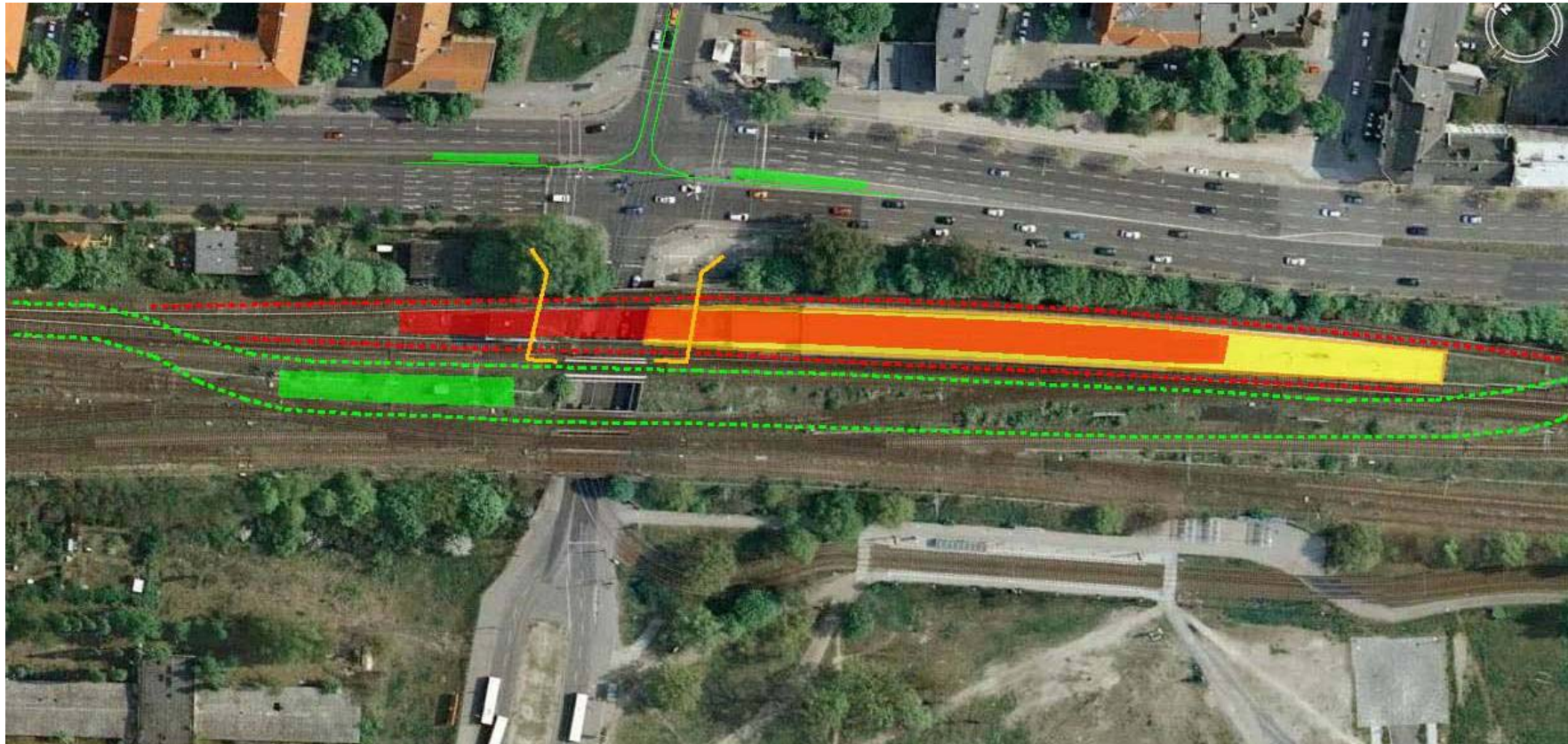
Gleisdreieck und Leitungsumverlegung 05/2007 – 06/2007



Realisierung Umfahrung für Bauabschnitt I, Inbetriebnahme 16.07.2007



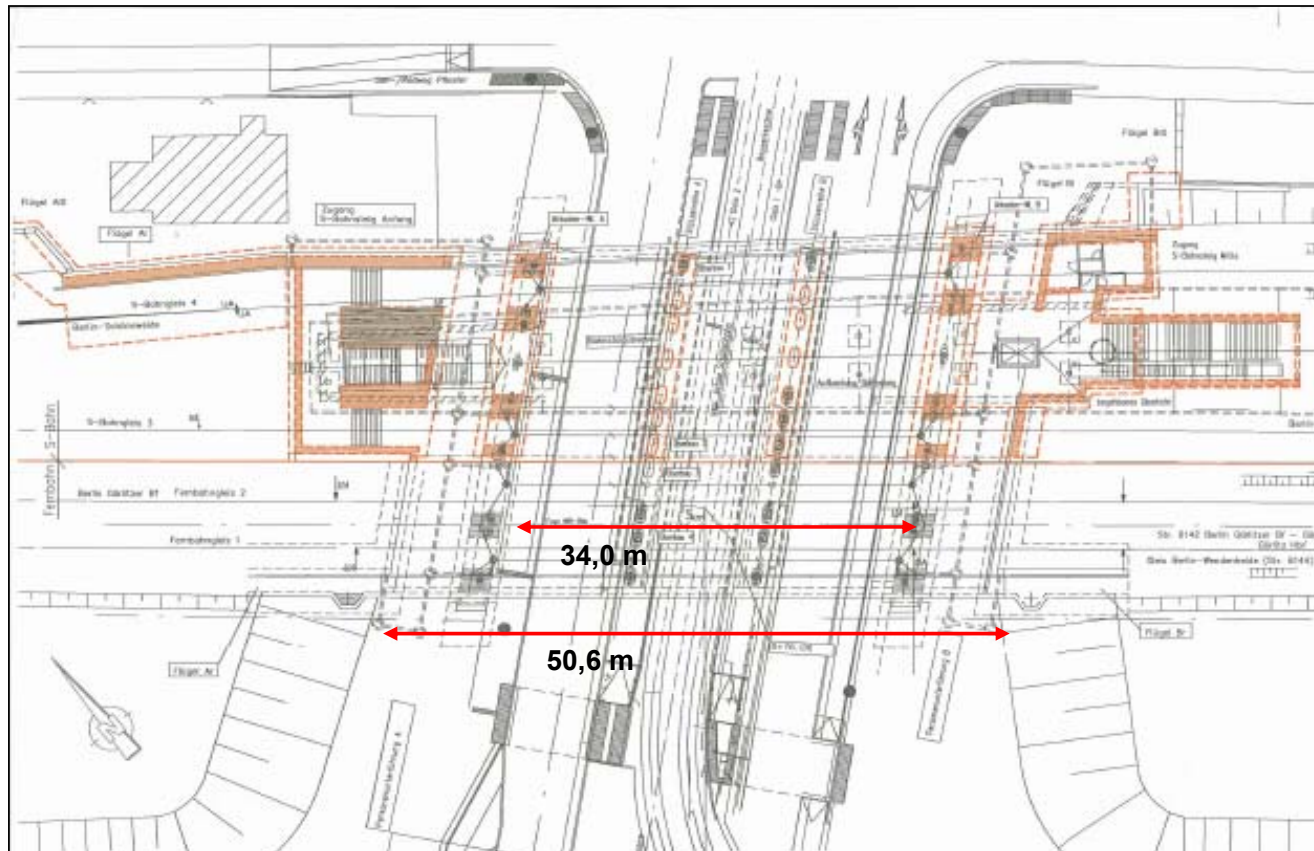
I. Bauabschnitt: Abbruch und Neubau Bf. Adlershof vom 18.07.2007 bis 12/2008



II. Bauabschnitt: Abbruch und Neubau Fernbahnbereich 12/2008 bis 10/2009



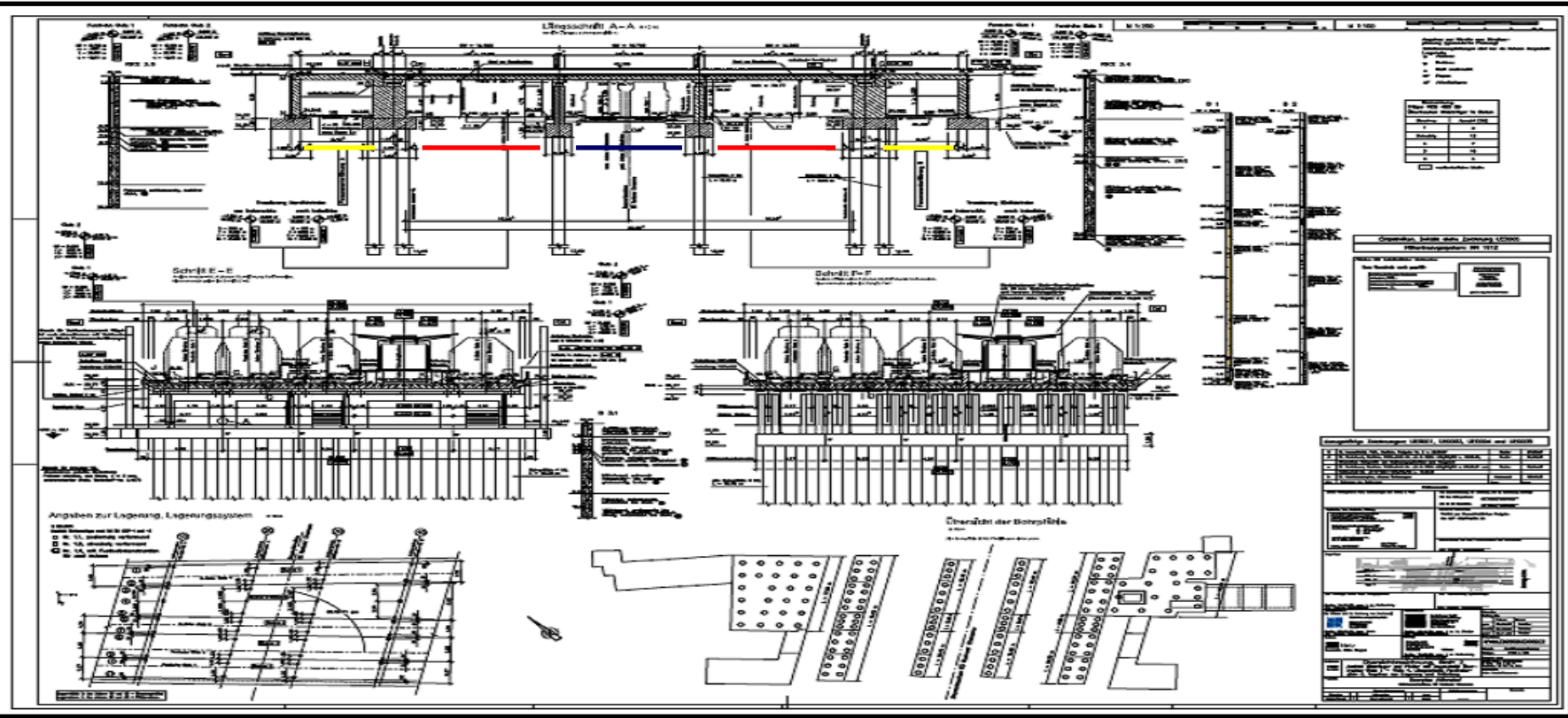
Lageplan: Eisenbahnüberführung Rudower Chaussee und Bahnhof Adlershof



Inbetriebnahme S-Bahnhof
03.07.09 – 06.07.2009 Gl. 4
10.07.09 – 13.07.2009 Gl. 3

Lichte Höhe 4,50 m
Fahrbahnbreite je 6,0 m

Ansicht der Bohrfahlgründung



Ansicht der Bohrpfahlgründung südliches Widerlager



Bohrpfahlköpfe

**Insgesamt 220 Bohrpfähle
davon S-Bahn 120 Stück
davon F-Bahn 100 Stück**

**Durchmesser Bohrpfähle
von 0,90 m bis 1,20 m**

Auflage der Walzträger – S-Bahnüberbau / Bahnsteig



**Brückenkonstruktion
Walzträger in Beton
(Auflage der Walzträger
erfolgte ab dem 14.04.08)**

Ansicht der EÜ Rudower Chaussee (12.11.2008)



Komplex Adlershof Behelfsbahnsteig und Neubau



Komplex Adlershof Neubau Bahnsteig und EÜ Rudower Chaussee



**Inbetriebnahme S-Bahnhof und
Bahnsteig sowie EÜ Rudower
Chaussee S-Bahn
vom 03.07.07 bis 06.07.09 und
vom 10.07.09 bis 13.07.09**

Modelldarstellung des Bahnhofes Adlershof im Endzustand



Eisenbahnüberführung Teltowkanal (Ist – Zustand)



Eisenbahnüberführung Teltowkanal - Gründungsarbeiten für Behelfsbrücken S-Bahn



**Fachwerkbrücke S-Bahn
(Bild links)**

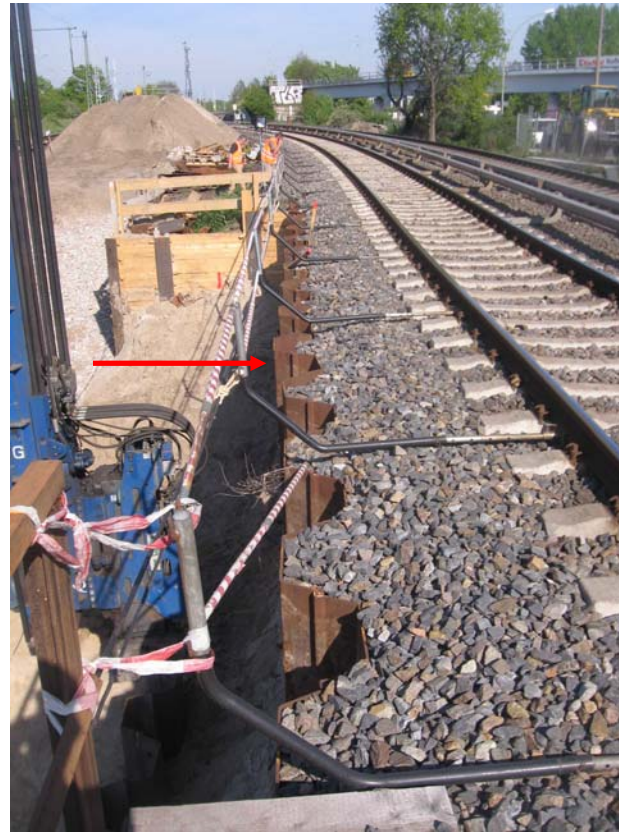
**Straßenbrücke Adlergestell
(Bild rechts)**

Eisenbahnüberführung Teltowkanal - Havarie am 25.04.09 – 26.04.09



Gleisverwerfung im Bereich der Stützwand Nord

Eisenbahnüberführung Teltowkanal - Havarie am 25.04.09 – 26.04.09



Schrägstellung der Spundwand durch Rahmarbeiten zum Spundwandkastenverbau

Eisenbahnüberführung Teltowkanal



**Einschub F-Bahnüberbau
am 30.06.2009**

Eisenbahnüberführung Teltowkanal



**Einschub F-Bahnüberbau
am 30.06.2009**

Verschub über Container

Eisenbahnüberführung Teltowkanal



**Einschub F-Bahnüberbau
am 30.06.2009**

Verschub über Container

Eisenbahnüberführung Teltowkanal: zweigleisige Stabbogenbrücke



**Einschub F-Bahnüberbau
am 30.06.2009**

Verschub über Container

Eisenbahnüberführung Teltowkanal: zweigleisige Stabbogenbrücke



**Einschub F-Bahnüberbau
am 30.06.2009**

Verschub über Container

Entwurf Neubau Eisenbahnüberführung Teltowkanal



Farbvorschlag EÜ Teltowkanal, Ansicht von Westen



ENDE

VIELEN DANK FÜR IHRE AUFMERKSAMKEIT