

POP T1M - Population

	1968	1975	1982	1990	1999	2009
Population	511 491	538 462	544 570	547 825	555 479	569 775
Densité moyenne (hab/km ²)	82,9	87,3	88,3	88,8	90,0	92,3

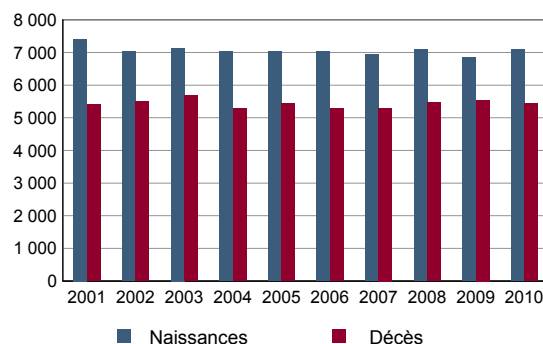
Sources : Insee, RP1968 à 1990 dénombremments - RP1999 et RP2009 exploitations principales.

POP T2M - Indicateurs démographiques

	1968 à 1975	1975 à 1982	1982 à 1990	1990 à 1999	1999 à 2009
Variation annuelle moyenne de la population en %	+0,7	+0,2	+0,1	+0,2	+0,3
- due au solde naturel en %	+0,7	+0,4	+0,4	+0,3	+0,3
- due au solde apparent des entrées sorties en %	+0,0	-0,3	-0,3	-0,1	-0,1
Taux de natalité en ‰	18,7	15,3	14,4	12,8	12,7
Taux de mortalité en ‰	11,7	11,2	10,6	9,8	9,6

Sources : Insee, RP1968 à 1990 dénombremments - RP1999 et RP2009 exploitations principales - État civil.

POP G1 - Naissances et décès



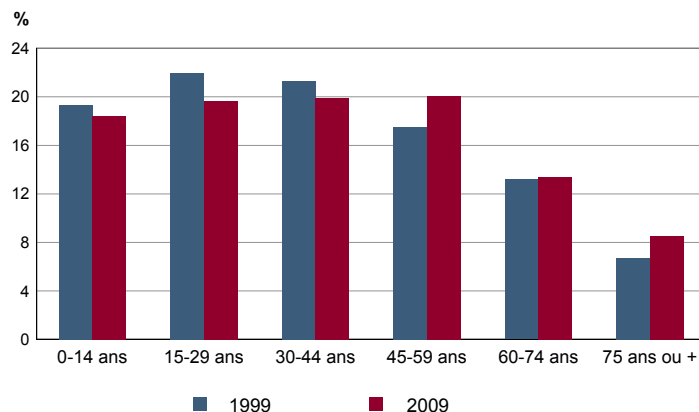
Source : Insee, État civil

POP T3 - Population par sexe et âge en 2009

	Hommes	%	Femmes	%
Ensemble	276 710	100,0	293 065	100,0
0 à 14 ans	53 892	19,5	51 280	17,5
15 à 29 ans	56 400	20,4	55 788	19,0
30 à 44 ans	56 573	20,4	56 697	19,3
45 à 59 ans	56 114	20,3	58 123	19,8
60 à 74 ans	35 840	13,0	40 573	13,8
75 à 89 ans	17 066	6,2	27 810	9,5
90 ans ou plus	825	0,3	2 795	1,0
0 à 19 ans	73 230	26,5	69 887	23,8
20 à 64 ans	165 796	59,9	168 836	57,6
65 ans ou plus	37 683	13,6	54 343	18,5

Source : Insee, RP2009 exploitation principale.

POP G2 - Population par grande tranche d'âge



Sources : Insee, RP1999 et RP2009 exploitations principales.

POP T4M - Lieu de résidence 5 ans auparavant

Personne de 5 ans ou plus habitant 5 ans auparavant :	2009	%
Le même logement	Données non disponibles suite à changement de questionnaire	
Un autre logement de la même commune		
Une autre commune du même département		
Un autre département de la même région		
Une autre région de France métropolitaine		
Un DOM		
Hors de France métropolitaine ou d'un DOM		

Source : Insee, RP2009 exploitation principale.

POP G3 - Part en 2009 des personnes qui résidaient dans un autre logement 5 ans auparavant selon l'âge

Données non disponibles suite à changement de questionnaire

POP T5 - Population de 15 ans ou plus selon la catégorie socioprofessionnelle

	2009	%	1999	%
Ensemble	464 728	100,0	448 483	100,0
Agriculteurs exploitants	5 516	1,2	7 433	1,7
Artisans, commerçants, chefs d'entreprise	11 291	2,4	12 790	2,9
Cadres et professions intellectuelles supérieures	25 873	5,6	19 303	4,3
Professions intermédiaires	56 664	12,2	46 019	10,3
Employés	75 495	16,2	67 501	15,1
Ouvriers	80 991	17,4	86 048	19,2
Retraités	123 219	26,5	99 435	22,2
Autres personnes sans activité professionnelle	85 678	18,4	109 954	24,5

Sources : Insee, RP1999 et RP2009 exploitations complémentaires.

POP T6 - Population de 15 ans ou plus par sexe, âge et catégorie socioprofessionnelle en 2009

	Hommes	Femmes	Part en % de la population âgée de		
			15 à 24 ans	25 à 54 ans	55 ans ou +
Ensemble	223 301	241 426	100,0	100,0	100,0
Agriculteurs exploitants	4 121	1 396	0,1	1,7	1,0
Artisans, commerçants, chefs d'entreprise	8 040	3 251	0,5	3,9	1,4
Cadres et professions intellectuelles supérieures	15 840	10 034	1,4	9,1	2,7
Professions intermédiaires	27 578	29 086	6,7	20,4	3,4
Employés	16 892	58 603	14,0	25,4	4,6
Ouvriers	64 029	16 962	17,5	27,3	3,8
Retraités	55 589	67 631	0,0	0,5	75,0
Autres personnes sans activité professionnelle	31 213	54 464	59,8	11,6	8,2

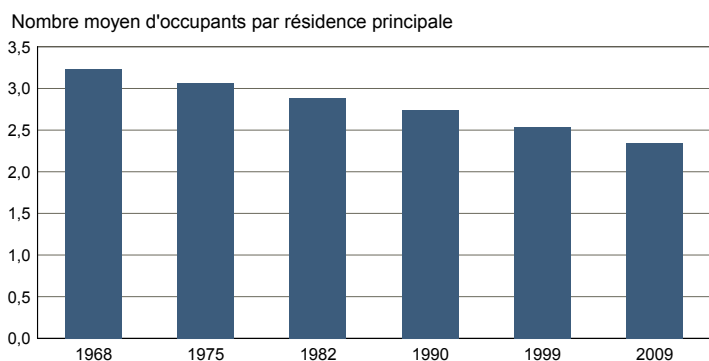
Source : Insee, RP2009 exploitation complémentaire.

FAM T1 - Ménages selon la structure familiale

	Nombre de ménages				Population des ménages	
	2009	%	1999	%	2009	1999
Ensemble	238 185	100,0	214 748	100,0	557 344	544 497
Ménages d'une personne	72 450	30,4	57 143	26,6	72 450	57 143
- hommes seuls	29 310	12,3	21 572	10,0	29 310	21 572
- femmes seules	43 140	18,1	35 571	16,6	43 140	35 571
Autres ménages sans famille	6 153	2,6	4 404	2,1	15 347	9 969
Ménages avec famille(s)	159 583	67,0	153 201	71,3	469 547	477 385
dont la famille principale est :						
- un couple sans enfant	67 359	28,3	58 083	27,0	138 140	120 798
- un couple avec enfant(s)	71 071	29,8	77 234	36,0	275 022	307 616
- une famille monoparentale	21 153	8,9	17 884	8,3	56 385	48 971

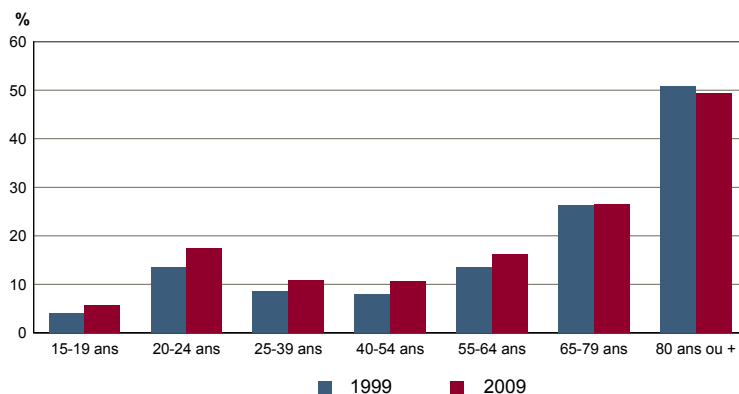
Sources : Insee, RP1999 et RP2009 exploitations complémentaires.

FAM G1M - Évolution de la taille des ménages



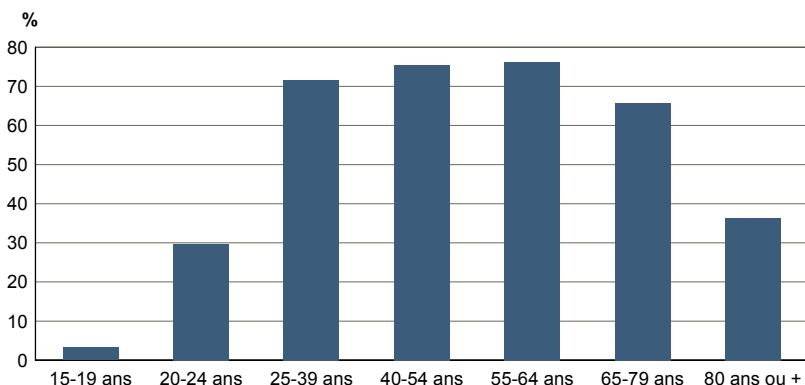
Sources : Insee, RP1968 à 1990 dénombremets - RP1999 et RP2009 exploitations principales.

FAM G2 - Personnes de 15 ans ou plus vivant seules selon l'âge - population des ménages



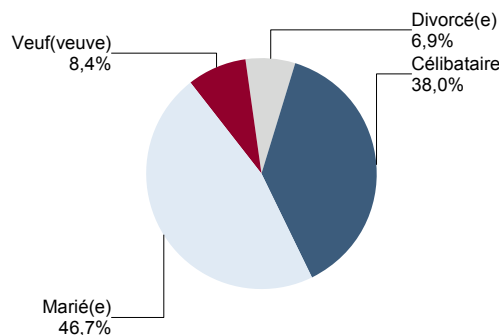
Sources : Insee, RP1999 et RP2009 exploitations principales.

FAM G3 - Personnes de 15 ans ou plus déclarant vivre en couple selon l'âge en 2009



Source : Insee, RP2009 exploitation principale.

FAM G4 - État matrimonial légal des personnes de 15 ans ou plus en 2009

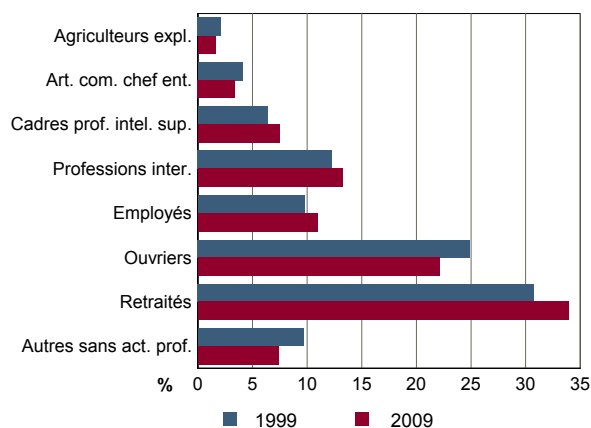


Source : Insee, RP2009 exploitation principale.

FAM T2 - Ménages selon la catégorie socioprofessionnelle de la personne de référence en 2009

	Ménages	%	Population des ménages	%
Ensemble	238 185	100,0	557 344	100,0
Agriculteurs exploitants	3 773	1,6	11 484	2,1
Artisans, commerçants, chefs d'entreprise	8 113	3,4	23 891	4,3
Cadres et professions intellectuelles sup.	17 824	7,5	47 409	8,5
Professions intermédiaires	31 495	13,2	81 520	14,6
Employés	25 995	10,9	62 665	11,2
Ouvriers	52 660	22,1	157 129	28,2
Retraités	80 797	33,9	139 479	25,0
Autres pers. sans activité professionnelle	17 528	7,4	33 768	6,1

Source : Insee, RP2009 exploitation complémentaire.

FAM G5 - Ménages selon la catégorie socio-professionnelle de la personne de référence


Sources : Insee, RP1999 et RP2009 exploitations complémentaires.

FAM T3 - Composition des familles

	2009	%	1999	%
Ensemble	160 727	100,0	155 048	100,0
Couples avec enfant(s)	71 266	44,3	77 480	50,0
Familles monoparentales :	21 752	13,5	19 005	12,3
hommes seuls avec enfant(s)	3 512	2,2	3 029	2,0
femmes seules avec enfant(s)	18 240	11,3	15 976	10,3
Couples sans enfant	67 709	42,1	58 563	37,8

Sources : Insee, RP1999 et RP2009 exploitations complémentaires.

FAM T4 - Familles selon le nombre d'enfants âgés de moins de 25 ans

	2009	%	1999	%
Ensemble	160 727	100,0	155 048	100,0
Aucun enfant	77 990	48,5	70 465	45,4
1 enfant	36 704	22,8	36 230	23,4
2 enfants	30 714	19,1	29 602	19,1
3 enfants	11 301	7,0	12 872	8,3
4 enfants ou plus	4 019	2,5	5 879	3,8

Sources : Insee, RP1999 et RP2009 exploitations complémentaires.

EMP T1 - Population de 15 à 64 ans par type d'activité

	2009	1999
Ensemble	372 577	362 687
Actifs en %	69,4	67,3
dont :		
actifs ayant un emploi en %	60,1	56,6
chômeurs en %	9,3	10,5
Inactifs en %	30,6	32,7
élèves, étudiants et stagiaires non rémunérés en %	10,8	14,0
retraités ou préretraités en %	9,8	7,3
autres inactifs en %	10,0	11,4

En 1999, les militaires du contingent formaient une catégorie d'actifs à part.

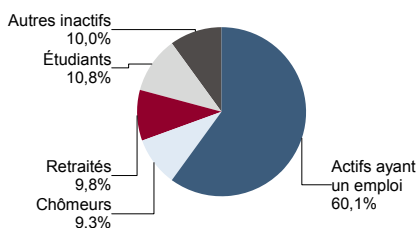
Sources : Insee, RP1999 et RP2009 exploitations principales.

EMP T2 - Activité et emploi de la population de 15 à 64 ans par sexe et âge en 2009

	Population	Actifs	Taux d'activité en %	Actifs ayant un emploi	Taux d'emploi en %
Ensemble	372 577	258 427	69,4	223 940	60,1
15 à 24 ans	76 878	34 021	44,3	23 884	31,1
25 à 54 ans	224 496	198 643	88,5	176 332	78,5
55 à 64 ans	71 203	25 764	36,2	23 725	33,3
Hommes	185 134	136 868	73,9	119 929	64,8
15 à 24 ans	38 863	19 015	48,9	13 715	35,3
25 à 54 ans	111 384	104 576	93,9	93 948	84,3
55 à 64 ans	34 888	13 278	38,1	12 267	35,2
Femmes	187 443	121 559	64,9	104 011	55,5
15 à 24 ans	38 015	15 006	39,5	10 169	26,8
25 à 54 ans	113 112	94 067	83,2	82 384	72,8
55 à 64 ans	36 315	12 486	34,4	11 458	31,6

Source : Insee, RP2009 exploitation principale.

EMP G1 - Population de 15 à 64 ans par type d'activité en 2009



Source : Insee, RP2009 exploitation principale.

EMP T3 - Population active de 15 à 64 ans selon la catégorie socioprofessionnelle

	2009	dont actifs ayant un emploi	1999	dont actifs ayant un emploi
Ensemble	258 506	223 975	244 260	205 365
dont :				
Agriculteurs exploitants	5 301	5 277	7 279	7 136
Artisans, commerçants, chefs d'entreprise	11 067	10 422	12 575	11 352
Cadres et professions intellectuelles sup.	25 632	24 936	19 215	18 594
Professions intermédiaires	56 451	52 376	45 837	42 745
Employés	75 244	64 838	67 412	56 048
Ouvriers	80 709	66 127	85 967	69 490

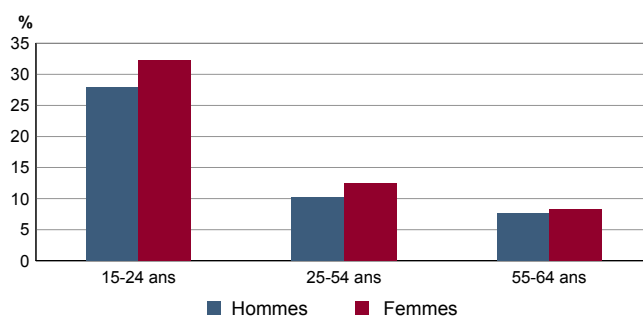
Sources : Insee, RP1999 et RP2009 exploitations complémentaires.

EMP T4 - Chômage (au sens du recensement) des 15-64 ans

	2009	1999
Nombre de chômeurs	34 487	38 019
Taux de chômage en %	13,3	15,6
Taux de chômage des hommes en %	12,4	12,9
Taux de chômage des femmes en %	14,4	18,8
Part des femmes parmi les chômeurs en %	50,9	54,2

Sources : Insee, RP1999 et RP2009 exploitations principales.

EMP G2 - Taux de chômage (au sens du recensement) des 15-64 ans par sexe et âge en 2009



Source : Insee, RP2009 exploitation principale.

EMP T5 - Emploi et activité

	2009	1999
Nombre d'emplois dans la zone	220 773	202 405
Actifs ayant un emploi résidant dans la zone	225 305	206 001
Indicateur de concentration d'emploi	98,0	98,3
Taux d'activité parmi les 15 ans ou plus en %	55,9	54,6

L'indicateur de concentration d'emploi est égal au nombre d'emplois dans la zone pour 100 actifs ayant un emploi résidant dans la zone.

Sources : Insee, RP1999 et RP2009 exploitations principales lieu de résidence et lieu de travail.

RP : Recensement de la population

EMP T6 - Emplois selon le statut professionnel

	2009	%	1999	%
Ensemble	220 773	100,0	202 405	100,0
Salariés	197 716	89,6	179 002	88,4
dont femmes	95 693	43,3	80 183	39,6
dont temps partiel	37 834	17,1	32 921	16,3
Non salariés	23 057	10,4	23 403	11,6
dont femmes	7 691	3,5	7 802	3,9
dont temps partiel	2 136	1,0	1 652	0,8

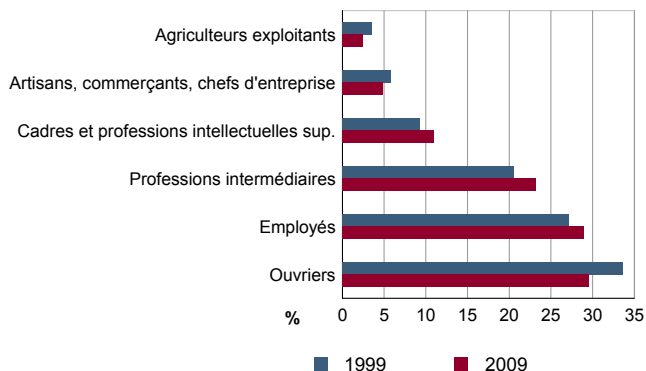
Sources : Insee, RP1999 et RP2009 exploitations principales lieu de travail.

EMP T7 - Emplois par catégorie socioprofessionnelle en 2009

	Nombre	%
Ensemble	220 736	100,0
Agriculteurs exploitants	5 451	2,5
Artisans, commerçants, chefs d'entreprise	10 630	4,8
Cadres et professions intellectuelles sup.	24 313	11,0
Professions intermédiaires	51 121	23,2
Employés	63 874	28,9
Ouvriers	65 348	29,6

Source : Insee, RP2009 exploitation complémentaire lieu de travail.

EMP G3 - Emplois par catégorie socioprofessionnelle



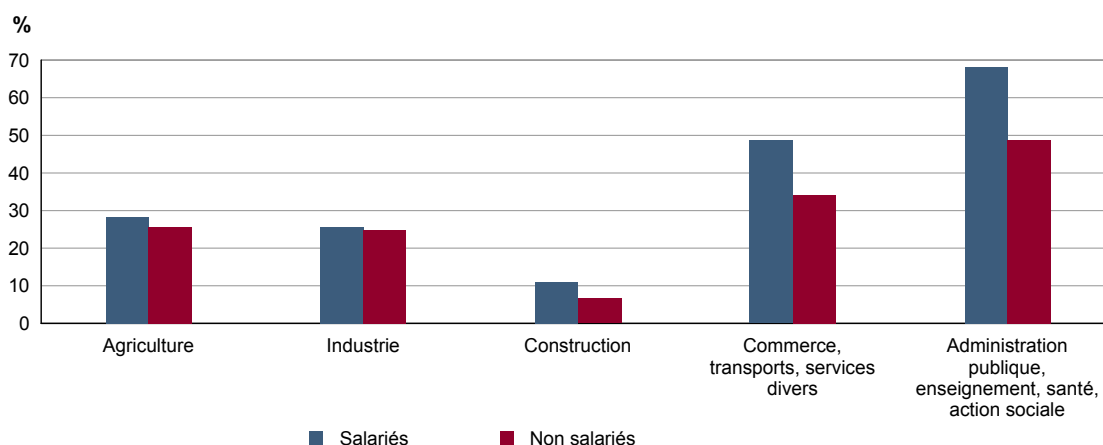
Sources : Insee, RP1999 et RP2009 exploitations complémentaires lieu de travail.

EMP T8 - Emplois selon le secteur d'activité

	2009				1999	
	Nombre	%	dont femmes en %	dont salariés en %	Nombre	%
Ensemble	220 736	100,0	46,7	90,8	201 949	100,0
Agriculture	9 283	4,2	26,8	43,1	11 751	5,8
Industrie	40 866	18,5	25,7	96,4	47 764	23,7
Construction	13 602	6,2	10,2	83,4	9 549	4,7
Commerce, transports, services divers	83 945	38,0	47,1	89,6	71 483	35,4
Administration publique, enseignement, santé, action sociale	73 040	33,1	67,4	96,6	61 402	30,4

Sources : Insee, RP1999 et RP2009 exploitations complémentaires lieu de travail.

EMP G4 - Taux de féminisation des emplois par statut et secteur d'activité en 2009



Source : Insee, RP2009 exploitation complémentaire lieu de travail.

ACT T1 - Population de 15 ans ou plus ayant un emploi selon le statut en 2009

	Nombre	%	dont % temps partiel	dont % femmes
Ensemble	225 242	100,0	17,9	46,5
Salariés	202 138	89,7	18,9	47,9
Non salariés	23 103	10,3	9,1	33,5

Source : Insee, RP2009 exploitation principale.

ACT T2 - Statut et condition d'emploi des 15 ans ou plus selon le sexe en 2009

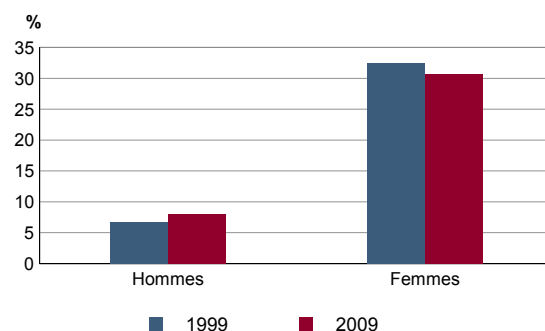
	Hommes	%	Femmes	%
Ensemble	120 579	100,0	104 663	100,0
Salariés	105 216	87,3	96 923	92,6
Titulaires de la fonction publique et contrats à durée indéterminée	88 427	73,3	79 140	75,6
Contrats à durée déterminée	7 993	6,6	12 384	11,8
Intérim	3 800	3,2	1 597	1,5
Emplois aidés	1 181	1,0	1 892	1,8
Apprentissage - stage	3 815	3,2	1 910	1,8
Non salariés	15 363	12,7	7 740	7,4
Indépendants	7 043	5,8	4 242	4,1
Employeurs	8 173	6,8	3 058	2,9
Aides familiaux	147	0,1	440	0,4

Source : Insee, RP2009 exploitation principale.

ACT T3 - Salariés de 15 à 64 ans par sexe, âge et temps partiel en 2009

	Hommes	dont % temps partiel	Femmes	dont % temps partiel
Ensemble	104 868	7,9	96 523	30,6
15 à 24 ans	13 280	23,5	9 877	42,1
25 à 54 ans	82 327	5,3	76 702	28,8
55 à 64 ans	9 262	8,8	9 944	33,0

Source : Insee, RP2009 exploitation principale.

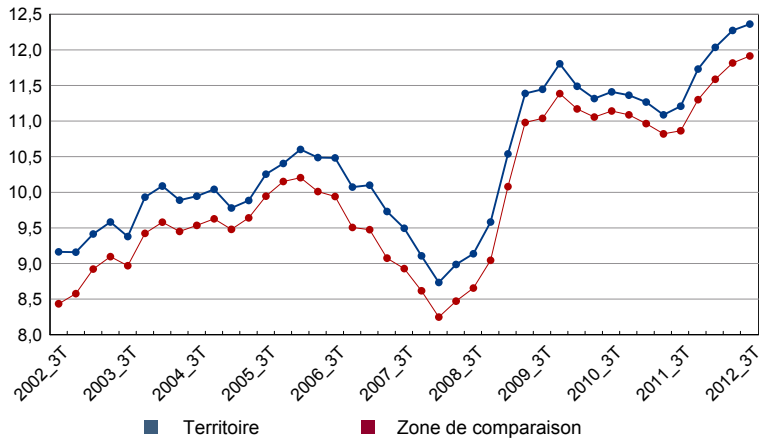
ACT G1 - Part des salariés de 15 ans ou plus à temps partiel par sexe


Sources : Insee, RP1999 et RP2009 exploitations principales.

ACT T4 - Lieu de travail des actifs de 15 ans ou plus ayant un emploi qui résident dans la zone

	2009	%	1999	%
Ensemble	225 242	100,0	205 984	100,0
Travaillent :				
dans la commune de résidence	84 458	37,5	89 987	43,7
dans une commune autre que la commune de résidence	140 784	62,5	115 997	56,3
située dans le département de résidence	116 963	51,9	97 685	47,4
située dans un autre département de la région de résidence	8 015	3,6	5 337	2,6
située dans une autre région en France métropolitaine	15 545	6,9	12 779	6,2
située dans une autre région hors de France métropolitaine (Dom, Com, étranger)	261	0,1	196	0,1

Sources : Insee, RP1999 et RP2009 exploitations principales.

CHOM G1 - Evolution du taux de chômage trimestriel
CHOM T1 - Taux de chômage trimestriel


Source : Insee, Taux de chômage localisés.
Les données du 3e trimestre 2012 sont provisoires.

Taux de chômage en % au 3e trimestre		
	2012 (provisoire)	2011
Ensemble	12,4	11,2

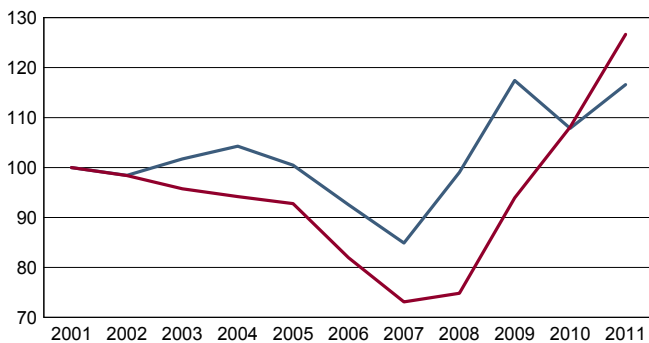
Source : Insee, Taux de chômage localisés.

DEFM T1 - Catégories de demandeurs d'emploi inscrits en fin de mois selon le sexe et l'âge

	Demandeurs de catégorie ABC				Evolution 2010-2011 en %			Demandeurs de catégorie A		
	Au 31 décembre 2011							Au 31 décembre 2011		
	Ensemble	%	Hommes	Femmes	Ensemble	Hommes	Femmes	Ensemble	Hommes	Femmes
Ensemble	44 251	100,0	21 967	22 284	6,6	4,9	8,4	29 535	15 650	13 885
15 à 24 ans	9 621	21,7	4 989	4 632	4,2	2,9	5,7	6 951	3 709	3 242
25 à 49 ans	27 023	61,1	13 524	13 499	4,9	3,4	6,5	17 512	9 259	8 253
50 ans ou plus	7 607	17,2	3 454	4 153	16,6	14,2	18,7	5 072	2 682	2 390
Chômeurs de longue durée	18 269	100,0	8 934	9 335	10,6	9,1	12,0	///	///	///
15 à 24 ans	2 310	12,6	1 195	1 115	4,1	3,7	4,6	///	///	///
25 à 49 ans	11 584	63,4	5 805	5 779	8,5	7,2	9,9	///	///	///
50 ans ou plus	4 375	23,9	1 934	2 441	20,6	19,5	21,5	///	///	///

/// : information(s) non disponible(s) pour ce niveau géographique

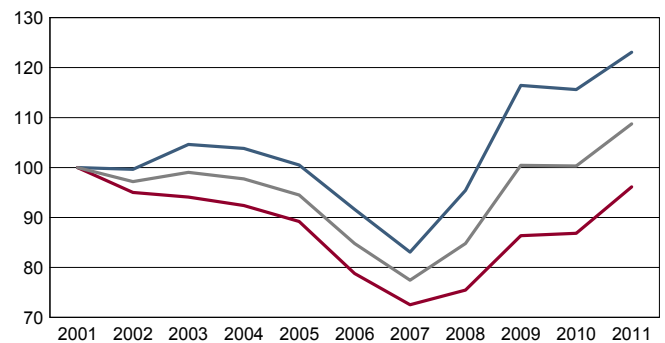
Champ : demandeurs d'emploi inscrits à Pôle emploi, tenus de faire des actes positifs de recherche d'emploi.
Source : Pôle emploi, Dares, Statistiques du marché du travail.

DEFM G1 - Evolution des DEFM de catégorie A selon l'âge
DEFM G2 - Evolution des DEFM de catégorie A selon le sexe


Indice base 100 en 2001

— moins de 25 ans — 50 ans ou plus

Champ : demandeurs d'emploi inscrits à Pôle emploi, tenus de faire des actes positifs de recherche d'emploi, sans emploi.
Source : Pôle emploi, Dares, Statistiques du marché du travail.



Indice base 100 en 2001

— Hommes — Femmes — Ensemble

Champ : demandeurs d'emploi inscrits à Pôle emploi, tenus de faire des actes positifs de recherche d'emploi, sans emploi.
Source : Pôle emploi, Dares, Statistiques du marché du travail.

DEFM T2 - Motif d'inscription des demandeurs d'emploi

	Demandeurs de catégorie ABC					Demandeurs de catégorie A		
	Au 31 décembre 2011			Evol 2010-2011 en %		Au 31 décembre 2011		
	Ensemble	%	dont femmes	Ensemble	Femmes	Ensemble	%	dont femmes
Ensemble	44 251	100,0	22 284	6,6	8,4	29 535	100,0	13 885
dont : licenciement	6 191	14,0	3 011	-1,2	-0,5	4 122	14,0	1 685
démission	1 064	2,4	598	6,8	10,7	709	2,4	387
fin de contrat à durée limitée	15 577	35,2	7 135	9,0	11,8	9 651	32,7	4 149
première entrée	2 043	4,6	1 242	-3,0	-3,9	1 618	5,5	958

Champ : demandeurs d'emploi inscrits à Pôle emploi, tenus de faire des actes positifs de recherche d'emploi.

Source : Pôle emploi, Dares, Statistiques du marché du travail.

DEFM T3 - Qualification des demandeurs d'emploi

	Demandeurs de catégorie ABC					Demandeurs de catégorie A					
	Au 31 décembre 2011				Evolution 2010 - 2011 (en %)			Au 31 décembre 2011			
	Ensemble	%	Hommes	Femmes	Ensemble	Hommes	Femmes	Ensemble	%	Hommes	Femmes
Ensemble	44 251	100,0	21 967	22 284	6,6	4,9	8,4	29 535	100,0	15 650	13 885
dont : ouvriers	13 769	31,1	10 605	3 164	4,1	3,7	5,4	9 303	31,5	7 450	1 853
employés	26 918	60,8	9 232	17 686	8,8	7,5	9,5	17 774	60,2	6 658	11 116
techniciens, agents de maîtrise	2 306	5,2	1 368	938	2,6	-0,4	7,3	1 514	5,1	933	581
ingénieurs, cadres	1 091	2,5	698	393	5,1	5,8	4,0	821	2,8	559	262

Champ : demandeurs d'emploi inscrits à Pôle emploi, tenus de faire des actes positifs de recherche d'emploi.

Source : Pôle emploi, Dares, Statistiques du marché du travail.

SAL T1 - Salaire net horaire moyen (en euros) selon la catégorie socioprofessionnelle en 2010

	Ensemble	Temps complet	Temps non complet	Temps complet	
				Femmes	Hommes
Ensemble	12,0	12,3	10,3	11,2	12,9
Cadres	20,9	21,1	19,7	18,5	22,6
Professions intermédiaires	13,7	13,8	13,1	13,2	14,3
Employés	9,3	9,7	8,1	9,1	10,8
Ouvriers qualifiés	10,6	10,6	10,2	9,6	10,7
Ouvriers non qualifiés	9,2	9,3	8,7	8,7	9,6

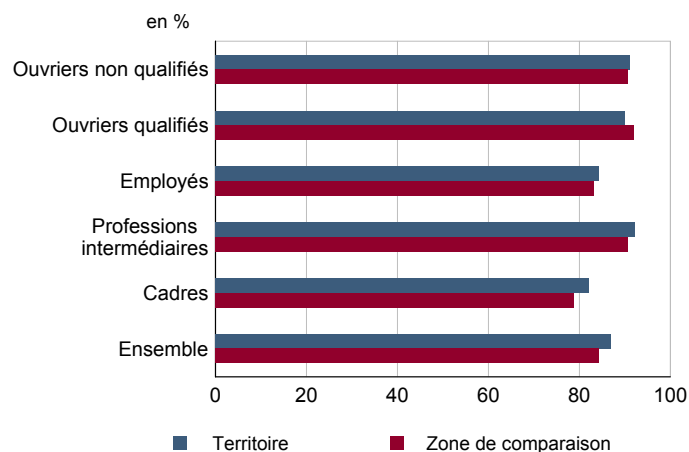
Champ : tableaux standards, poste principal non annexe.

Source : Insee, DADS - Fichier Salariés au lieu de résidence.

SAL G1 - Salaire net horaire moyen (en euros) des salariés à temps complet selon la CS en 2010


Champ : tableaux standards, poste principal non annexe

Source : Insee, DADS - Fichier Salariés au lieu de résidence.

SAL G2 - Rapport du salaire net horaire moyen femmes / hommes à temps complet selon la CS en 2010


Champ : tableaux standards, poste principal non annexe.

Source : Insee, DADS - Fichier Salariés au lieu de résidence.

SAL T2 - Salaire net horaire moyen (en euros) selon l'âge en 2010

	Temps complet		Temps non complet	
	Femmes	Hommes	Femmes	Hommes
18 - 25 ans	9,1	9,4	7,7	8,4
26 - 49 ans	11,1	12,7	9,8	12,5
50 ans ou plus	12,6	15,5	9,6	17,2

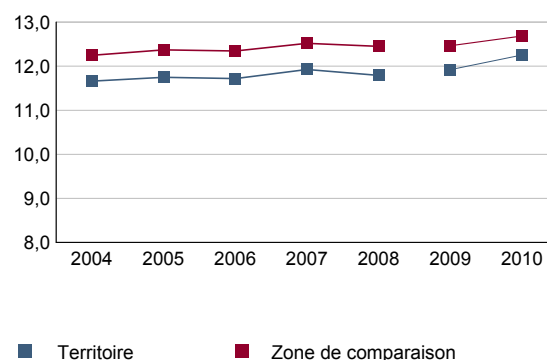
Note : les moins de 18 ans et les non déclarés sont exclus.

Champ : tableaux standards, poste principal non annexe.

Source : Insee, DADS - Fichier Salariés au lieu de résidence.

SAL G3 - Évolution du salaire horaire moyen des salariés à temps complet

En euros de 2010



Note : le champ a été étendu en 2009 à la fonction publique d'État.

Champ : tableaux standards, poste principal non annexe.

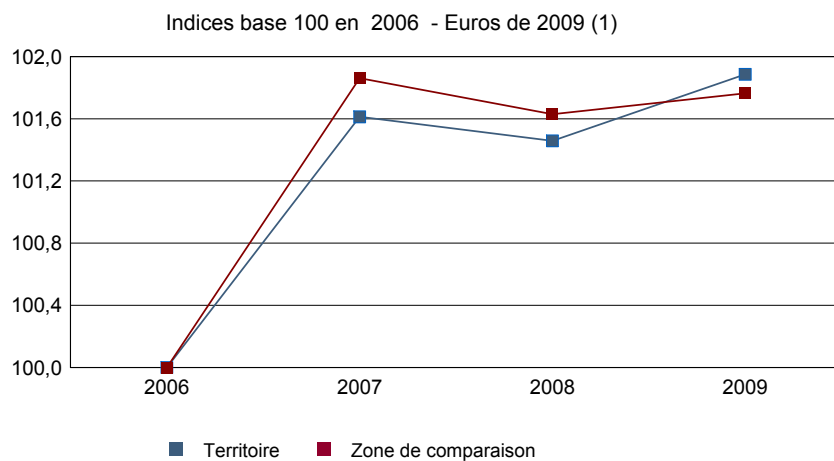
Source : Insee, DADS - Fichier Salariés au lieu de résidence.

Impôts et revenus des foyers fiscaux
REV T1 - Impôts sur le revenu des foyers fiscaux

	2009	2008(1)	2007(1)	2006(1)
Ensemble des foyers fiscaux	318 147	318 041	315 813	312 969
Revenu net déclaré (K Euros)	6 478 193	6 448 806	6 413 398	6 254 785
Revenu net déclaré moyen (Euros)	20 362	20 277	20 308	19 985
Impôt moyen (Euros)	825	774	916	879
Foyers fiscaux imposables	156 316	155 479	159 753	155 050
Proportion en %	49,1	48,9	50,6	49,5
Revenu net déclaré (K Euros)	4 967 483	4 920 392	4 974 371	4 783 661
Revenu net déclaré moyen (Euros)	31 778	31 647	31 138	30 852
Foyers fiscaux non imposables	161 831	162 562	156 060	157 919
Proportion en %	50,9	51,1	49,4	50,5
Revenu net déclaré (en K Euros)	1 510 709	1 528 414	1 439 028	1 471 125
Revenu net déclaré moyen (Euros)	9 335	9 402	9 221	9 316

(1) : les valeurs des années antérieures à 2009 sont exprimées en euros constants de 2009.

Source : DGFIP, Impôt sur le revenu des personnes physiques.

REV G1 - Évolution du revenu net déclaré moyen - Ensemble des foyers fiscaux


(1) : les valeurs des années antérieures à 2009 sont exprimées en euros constants de 2009.

Source : DGFIP, Impôt sur le revenu des personnes physiques.

Revenus fiscaux des ménages
REV T2 - Ménages fiscaux

	2010
Nombre de ménages fiscaux	231 950
Nombre de personnes dans les ménages fiscaux	555 371,5
Part des ménages fiscaux imposés en %	54,3

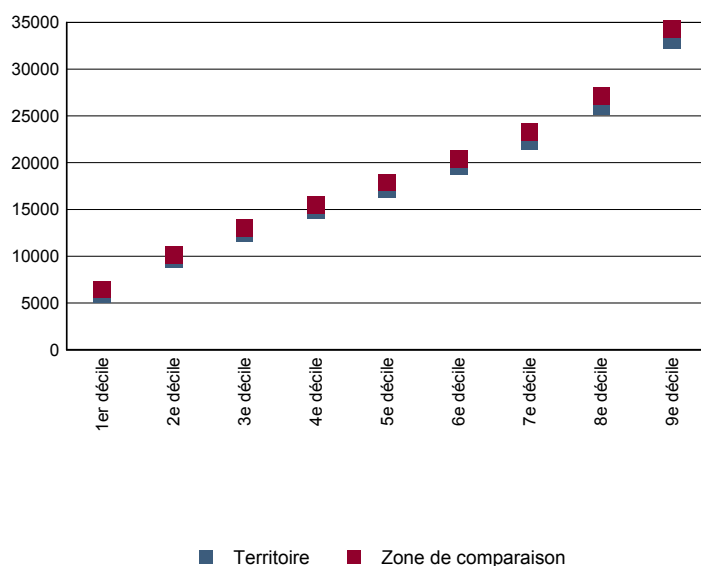
Source : Insee, Revenus fiscaux localisés des ménages.

REV T3 - Ménages : distribution des revenus déclarés en euros par unité de consommation

	2010
Médiane	17 200
Rapport interdécile (sans unité) (1)	5,5
Limite du 1er quartile	11 195
Limite du 2e quartile (médiane)	17 200
Limite du 3e quartile	24 044
Limite du 1er décile	6 018
Limite du 2e décile	9 719
Limite du 3e décile	12 518
Limite du 4e décile	14 940
Limite du 5e décile (médiane)	17 200
Limite du 6e décile	19 604
Limite du 7e décile	22 357
Limite du 8e décile	26 101
Limite du 9e décile	33 160

(1) : le rapport interdécile (9e décile/1er décile) établit le rapport entre les revenus les plus élevés et les revenus les plus faibles, en ôtant de chaque côté les 10% de personnes aux revenus par unité de consommation les plus extrêmes.

Source : Insee, Revenus fiscaux localisés des ménages.

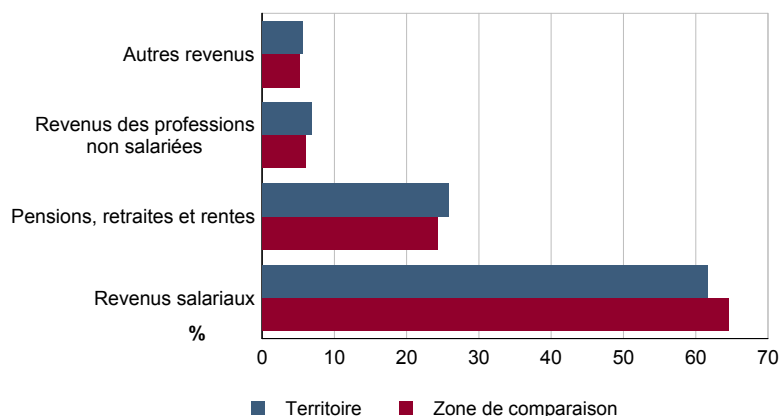
REV G2 - Ménages : distribution des revenus déclarés en euros par unité de consommation en 2010


Source : Insee, Revenus fiscaux localisés des ménages.

REV T4 - Ménages : structure des revenus déclarés

	2010
	Part en %
Revenus salariaux	61,6
Pensions, retraites et rentes	25,8
Revenus des professions non salariées	6,9
Autres revenus	5,6

Source : Insee, Revenus fiscaux localisés des ménages.

REV G3 - Ménages : structure des revenus déclarés en 2010


Source : Insee, Revenus fiscaux localisés des ménages.

LOG T1M - Évolution du nombre de logements par catégorie

	1968	1975	1982	1990	1999	2009
Ensemble	179 710	204 865	223 516	236 728	252 092	278 319
Résidences principales	154 578	171 387	184 834	195 583	214 773	238 135
Résidences secondaires et logements occasionnels	14 469	20 289	23 570	25 503	22 600	22 149
Logements vacants	10 663	13 189	15 112	15 642	14 719	18 035

Sources : Insee, RP1968 à 1990 dénombrements - RP1999 et RP2009 exploitations principales.

LOG T2 - Catégories et types de logements

	2009	%	1999	%
Ensemble	278 319	100,0	252 092	100,0
Résidences principales	238 135	85,6	214 773	85,2
Résidences secondaires et logements occasionnels	22 149	8,0	22 600	9,0
Logements vacants	18 035	6,5	14 719	5,8
Maisons	209 307	75,2	188 192	74,7
Appartements	65 145	23,4	56 986	22,6

Sources : Insee, RP1999 et RP2009 exploitations principales.

LOG T3 - Résidences principales selon le nombre de pièces

	2009	%	1999	%
Ensemble	238 135	100,0	214 773	100,0
1 pièce	10 732	4,5	10 263	4,8
2 pièces	19 087	8,0	17 620	8,2
3 pièces	42 515	17,9	43 022	20,0
4 pièces	62 280	26,2	61 875	28,8
5 pièces ou plus	103 520	43,5	81 993	38,2

Sources : Insee, RP1999 et RP2009 exploitations principales.

LOG T4 - Nombre moyen de pièces des résidences principales

	2009	1999
Nombre moyen de pièces par résidence principale	4,3	4,1
- maison	4,8	4,5
- appartement	2,8	2,9

Sources : Insee, RP1999 et RP2009 exploitations principales.

LOG T5 - Résidences principales en 2009 selon la période d'achèvement

	Nombre	%
Résidences principales construites avant 2007		
Avant 1949	Données non disponibles suite à changement de questionnaire	
De 1949 à 1974		
De 1975 à 1989		
De 1990 à 2006		

Source : Insee, RP2009 exploitation principale.

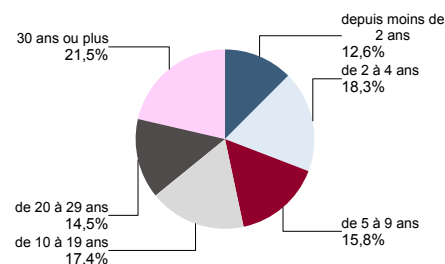
LOG G1 - Résidences principales en 2009 selon le type de logement et la période d'achèvement

Données non disponibles suite à changement de questionnaire

LOG T6 - Ancienneté d'emménagement dans la résidence principale en 2009
LOG G2 - Ancienneté d'emménagement des ménages en 2009

	Nombre de ménages	Part des ménages en %	Population des ménages	Nombre moyen de pièces par logement	
				logement	personne
Ensemble	238 135	100,0	557 545	4,3	1,8
Depuis moins de 2 ans	30 006	12,6	63 864	3,4	1,6
De 2 à 4 ans	43 581	18,3	107 103	3,8	1,6
De 5 à 9 ans	37 584	15,8	103 108	4,3	1,6
10 ans ou plus	126 963	53,3	283 470	4,7	2,1

Source : Insee, RP2009 exploitation principale.



Source : Insee, RP2009 exploitation principale.

LOG T7 - Résidences principales selon le statut d'occupation

	2009		Ancienneté moyenne d'emménagement en année(s)	1999	
	Nombre	%		Nombre	%
Ensemble	238 135	100,0	557 545	17	214 773
Propriétaire	147 257	61,8	356 007	22	132 079
Locataire	85 395	35,9	190 143	8	73 796
dont d'un logement HLM loué vide	32 870	13,8	81 490	11	31 797
Logé gratuitement	5 483	2,3	11 395	14	8 898

Sources : Insee, RP1999 et RP2009 exploitations principales.

LOG T8M - Confort des résidences principales

	2009	%	1999	%
Ensemble	238 135	100,0	214 773	100,0
Salle de bain avec baignoire ou douche	226 385	95,1	196 343	91,4
Chauffage central collectif	24 916	10,5	24 367	11,3
Chauffage central individuel	124 300	52,2	104 299	48,6
Chauffage individuel "tout électrique"	49 925	21,0	33 224	15,5

Sources : Insee, RP1999 et RP2009 exploitations principales.

LOG T9 - Équipement automobile des ménages

	2009	%	1999	%
Ensemble	238 135	100,0	214 773	100,0
Au moins un emplacement réservé au stationnement	142 222	59,7	124 035	57,8
Au moins une voiture	193 568	81,3	169 485	78,9
- 1 voiture	110 947	46,6	108 301	50,4
- 2 voitures ou plus	82 621	34,7	61 184	28,5

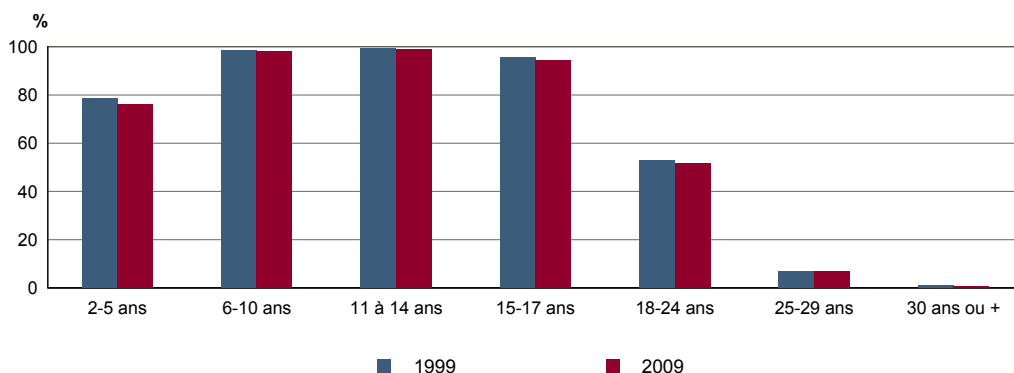
Sources : Insee, RP1999 et RP2009 exploitations principales.

FOR T1 - Scolarisation selon l'âge et le sexe en 2009

	Ensemble	Population scolarisée	Part de la population scolarisée en %		
			Ensemble	Hommes	Femmes
2 à 5 ans	28 114	21 418	76,2	75,9	76,4
6 à 10 ans	35 814	35 168	98,2	98,0	98,4
11 à 14 ans	27 358	27 041	98,8	98,8	98,9
15 à 17 ans	20 960	19 773	94,3	93,8	94,9
18 à 24 ans	55 918	28 768	51,4	48,8	54,1
25 à 29 ans	35 310	2 467	7,0	6,9	7,0
30 ans ou plus	352 414	2 861	0,8	0,8	0,8

Source : Insee, RP2009 exploitation principale.

FOR G1 - Taux de scolarisation selon l'âge



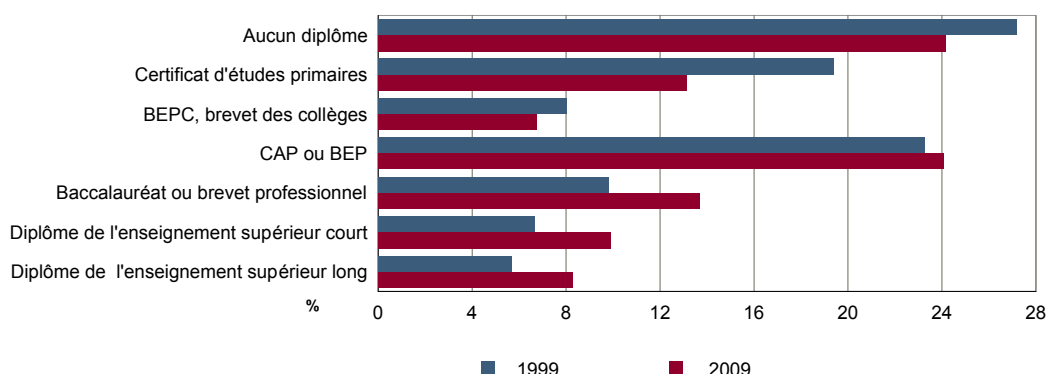
Sources : Insee, RP1999 et RP2009 exploitations principales.

FOR T2 - Diplôme le plus élevé de la population non scolarisée de 15 ans ou plus selon le sexe en 2009

	Ensemble	Hommes	Femmes
Population non scolarisée de 15 ans ou plus	410 734	196 437	214 297
Part des titulaires en % :			
- d'aucun diplôme	24,2	23,1	25,1
- du certificat d'études primaires	13,1	10,1	16,0
- du BEPC, brevet des collèges	6,7	5,5	7,9
- d'un CAP ou d'un BEP	24,1	30,4	18,3
- d'un baccalauréat ou d'un brevet professionnel	13,7	13,7	13,7
- d'un diplôme de l'enseignement supérieur court	9,9	8,6	11,1
- d'un diplôme de l'enseignement supérieur long	8,3	8,6	7,9

Source : Insee, RP2009 exploitation principale.

FOR G2 - Diplôme le plus élevé de la population non scolarisée de 15 ans ou plus



Sources : Insee, RP1999 et RP2009 exploitations principales.

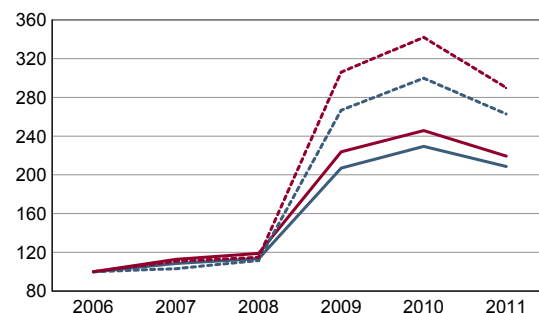
RP : Recensement de la population

DEN T1 - Créations d'entreprises par secteur d'activité en 2011

	Ensemble	%	Taux de création
Ensemble	2 805	100,0	14,2
Industrie	142	5,1	8,9
Construction	423	15,1	15,8
Commerce, transports, services divers	1 989	70,9	15,6
dont commerce et réparation auto.	696	24,8	16,0
Administration publique, enseignement, santé, action sociale	251	8,9	9,4

Champ : activités marchandes hors agriculture.

Source : Insee, REE (Sirène).

DEN G1 - Évolution des créations d'entreprises


indice base 100 en 2006

— Territoire : ensemble
- - - Territoire : entreprises individuelles
— Zone de comparaison : ensemble
- - - Zone de comparaison : entreprises individuelles

Note de lecture : application du régime de l'auto-entrepreneur à partir du 1er janvier 2009.

Champ : activités marchandes hors agriculture.

Source : Insee, REE (Sirène).

DEN T2 - Créations d'entreprises individuelles par secteur d'activité en 2011

	Entreprises individuelles créées	dont auto-entrepreneurs	Part en % dans l'ensemble des créations	
			des entreprises individuelles	des auto-entrepreneurs
Ensemble	2 100	1 560	74,9	55,6
Industrie	102	84	71,8	59,2
Construction	285	214	67,4	50,6
Commerce, transports, services divers	1 476	1 153	74,2	58,0
dont commerce, réparation auto.	547	434	78,6	62,4
Administration publique, enseignement, santé, action sociale	237	109	94,4	43,4

Champ : activités marchandes hors agriculture.

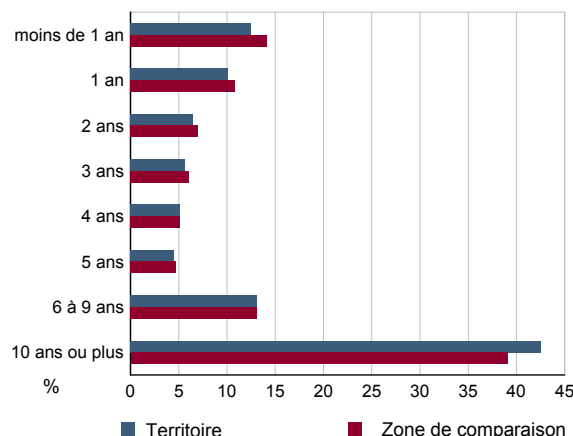
Source : Insee, REE (Sirène).

DEN T3 - Nombre d'entreprises par secteur d'activité au 1er janvier 2011

	Nombre	%
Ensemble	19 688	100,0
Industrie	1 591	8,1
Construction	2 682	13,6
Commerce, transports, services divers	12 751	64,8
dont commerce et réparation auto.	4 349	22,1
Administration publique, enseignement, santé, action sociale	2 664	13,5

Champ : activités marchandes hors agriculture.

Source : Insee, REE (Sirène).

DEN G2 - Âge des entreprises au 1er janvier 2011


Champ : activités marchandes hors agriculture.

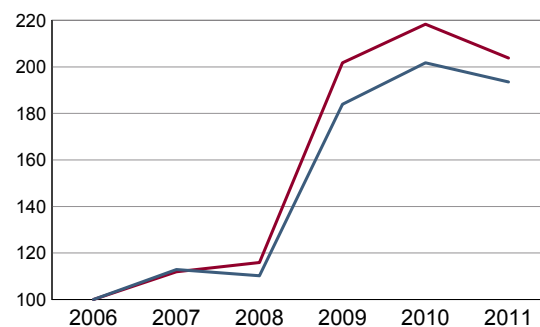
Source : Insee, REE (Sirène).

DEN T4 - Créations d'établissements par secteur d'activité en 2011

	Ensemble	%	Taux de création
Ensemble	3 379	100,0	13,9
Industrie	209	6,2	9,2
Construction	445	13,2	15,4
Commerce, transports, services divers	2 436	72,1	15,1
dont commerce et réparation auto.	819	24,2	14,2
Administration publique, enseignement, santé, action sociale	289	8,6	9,5

Champ : activités marchandes hors agriculture.

Source : Insee, REE (Sirène)

DEN G3 - Évolution des créations d'établissements


indice base 100 en 2006

— Territoire
— Zone de comparaison

Note de lecture : application du régime de l'auto-entrepreneur à partir du 1er janvier 2009.

Champ : activités marchandes hors agriculture.

Source : Insee, REE (Sirène).

DEN T5 - Nombre d'établissements par secteur d'activité au 1er janvier 2011

	Nombre	%
Ensemble	24 376	100,0
Industrie	2 267	9,3
Construction	2 899	11,9
Commerce, transports, services divers	16 179	66,4
dont commerce et réparation auto.	5 778	23,7
Administration publique, enseignement, santé, action sociale	3 031	12,4

Champ : activités marchandes hors agriculture.

Source : Insee, REE (Sirène).

CEN T1 - Établissements actifs par secteur d'activité au 31 décembre 2010

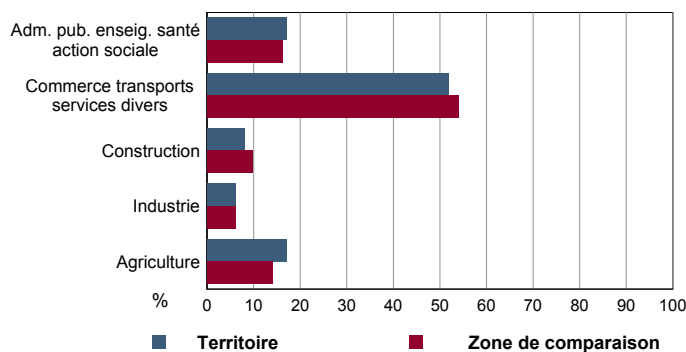
	Total	%	0 salarié	1 à 9 salarié(s)	10 à 19 salariés	20 à 49 salariés	50 salariés ou plus
Ensemble	39 119	100,0	24 318	11 844	1 351	971	635
Agriculture, sylviculture et pêche	6 646	17,0	5 366	1 227	26	23	4
Industrie	2 370	6,1	1 039	843	177	171	140
Construction	3 161	8,1	1 623	1 270	156	90	22
Commerce, transports et services divers	20 238	51,7	12 449	6 544	661	387	197
dont commerce, réparation auto	6 284	16,1	3 437	2 374	273	140	60
Administration publique, enseignement, santé, action sociale	6 704	17,1	3 841	1 960	331	300	272

Champ : ensemble des activités.
Source : Insee, CLAP.

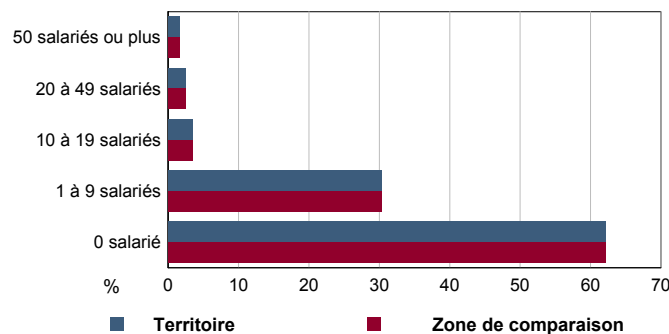
CEN T2 - Postes salariés par secteur d'activité au 31 décembre 2010

	Total	%	1 à 9 salarié(s)	10 à 19 salariés	20 à 49 salariés	50 à 99 salariés	100 salariés ou plus
Ensemble	186 864	100,0	36 319	18 106	30 143	25 069	77 227
Agriculture, sylviculture et pêche	3 427	1,8	2 131	318	697	173	108
Industrie	37 126	19,9	3 266	2 326	5 202	3 933	22 399
Construction	10 800	5,8	4 053	2 131	2 765	1 288	563
Commerce, transports et services divers	66 416	35,5	20 188	8 809	11 802	8 401	17 216
dont commerce, réparation auto	22 340	12,0	8 232	3 507	4 303	2 814	3 484
Administration publique, enseignement, santé, action sociale	69 095	37,0	6 681	4 522	9 677	11 274	36 941

Champ : ensemble des activités.
Source : Insee, CLAP.

CEN G1 - Répartition des établissements actifs par secteur d'activité au 31 décembre 2010


Champ : ensemble des activités.
Source : Insee, CLAP.

CEN G2 - Répartition des établissements actifs par tranche d'effectif salarié au 31 décembre 2010


Champ : ensemble des activités.
Source : Insee, CLAP.

CEN T3 - Établissements selon les sphères de l'économie au 31 décembre 2010

	Nombre	%	Postes salariés	%
Ensemble	39 119	100,0	186 864	100,0
Sphère non présenteielle	15 612	39,9	61 917	33,1
dont domaine public	9	0,1	500	0,8
Sphère présenteielle	23 507	60,1	124 947	66,9
dont domaine public	2 897	12,3	55 290	44,3

Champ : ensemble des activités.
Source : Insee, CLAP.

CEN T4 - Entreprises (sièges sociaux actifs) par secteur d'activité au 31 décembre 2010

	Nombre	%
Ensemble	32 001	100,0
Agriculture, sylviculture et pêche	6 437	20,1
Industrie	1 768	5,5
Construction	2 935	9,2
Commerce, transports et service divers	16 140	50,4
dont commerce, réparation auto	4 799	15,0
Adm. pub., enseignement, santé, action sociale	4 721	14,8

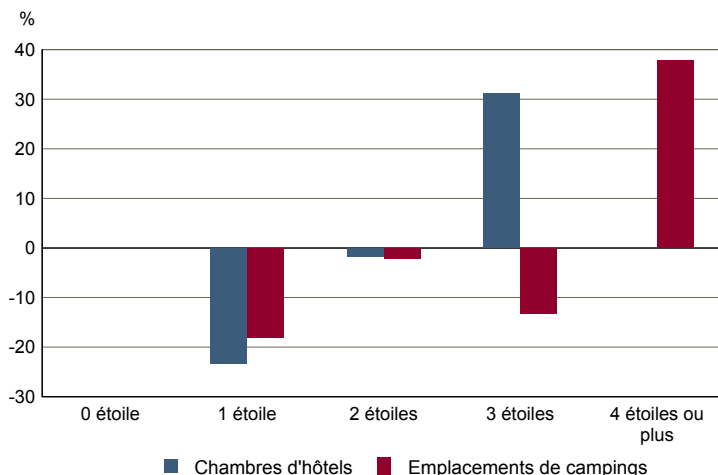
Champ : ensemble des activités.
Source : Insee, CLAP.

TOU T1 - Nombre et capacité des hôtels selon le nombre d'étoiles

	au 01/01/2012		au 01/01/2008	
	Hôtels	Chambres	Hôtels	Chambres
Ensemble	82	2 749	82	2 578
0 étoile	9	553	9	553
1 étoile	6	142	7	185
2 étoiles	42	1 134	46	1 153
3 étoiles	23	901	20	687
4 étoiles ou plus	2	19	0	0

Source : Insee, Direction du tourisme - hébergements touristiques.

TOU G1 - Évolution 2008 - 2012 des chambres d'hôtels et d'emplacements de camping(1) selon le nombre d'étoiles



(1) : l'homologation 0 étoile n'existe pas pour les campings

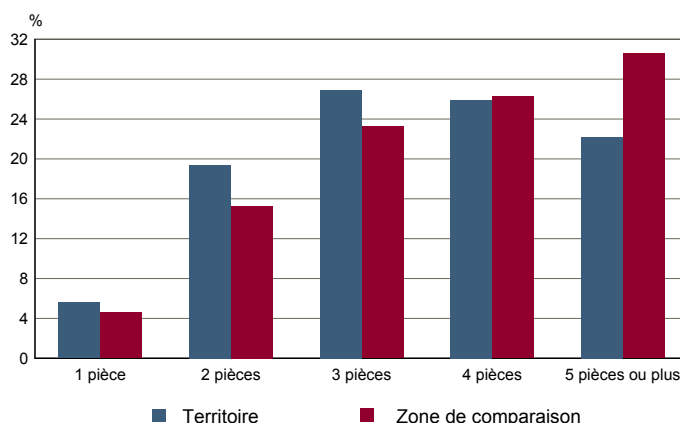
Source : Insee, Direction du tourisme - hébergements touristiques.

TOU T2 - Nombre et capacité des campings selon le nombre d'étoiles

	au 01/01/2012		au 01/01/2008	
	Terrains	Emplacements	Terrains	Emplacements
Ensemble	131	15 827	141	16 179
1 étoile	34	2 277	40	2 782
2 étoiles	61	7 109	66	7 268
3 étoiles	25	3 402	26	3 923
4 étoiles	11	3 039	9	2 206

Source : Insee, Direction du tourisme - hébergements touristiques.

TOU G2 - Répartition en 2009 des résidences secondaires selon le nombre de pièces



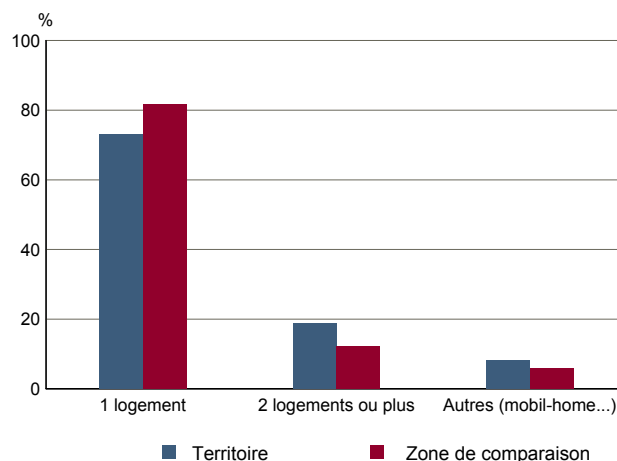
Source : Insee, RP2009 exploitation principale.

TOU T3 - Résidences secondaires en 2009 selon la période d'achèvement

	Nombre	%
Ensemble des logements	278 319	100,0
dont résidences secondaires	21 068	7,6
Résidences secondaires construites avant 2007		
Avant 1949	Données non disponibles suite à changement de questionnaire	
De 1949 à 1974	Données non disponibles suite à changement de questionnaire	
De 1975 à 1989	Données non disponibles suite à changement de questionnaire	
De 1990 à 2006	Données non disponibles suite à changement de questionnaire	

Source : Insee, RP2009 exploitation principale.

TOU G3 - Répartition en 2009 des résidences secondaires selon le nombre de logements



Source : Insee, RP2009 exploitation principale.