



Februari 2010



LÄNSSTYRELSEN  
I STOCKHOLMS LÄN

# Fågel- och sälskydd i Stockholms län

Produktion: Länsstyrelsen i Stockholms län

Omslag: guding / ejderhane

Foto omslag: Miguel Jaramillo / Länsstyrelsen

Kartarbete: Johan Björklind Møllegård.

© Sjöfartsverket, Lantmäteriet och Länsstyrelsen 2010.

Sjöfartsverket, tillstånd nr 10-01179.

Lantmäteriet geografiska Sverigedata 106-2004/188-AB,  
medgivande I 2010/0152.

Tryckeri: Davidsons Tryckeri AB, Växjö

Upplaga: 20 000 ex

Utgivningsår: 2010

ISBN: 978-91-7281-372-4

## Förord

Stockholms skärgård med sitt rika djurliv erbjuder stora möjligheter till rekreation och naturupplevelser. Under sommarhalvåret besöks skärgården av ett stort antal människor. Det är också en tid som är särskilt känslig för djurlivet.

För att undvika störningar har vissa områden fredats den känsligaste tiden. I dessa områden råder tillträdesförbud under viss del av året. Det är dock allas ansvar att uppträda på ett varsamt sätt även utanför dessa områden. Länsstyrelsen vill med denna skrift informera om vilka områden som fredats och var dessa ligger.



Sälkut. Foto: Mats Gothnier.

## **Innehåll**

Förord .....	3
Stockholms skärgård har ett rikt och känsligt fågelliv .....	5
Fågel- och sälskyddsområden är till för att.....	6
Olika skyddstider .....	6
Miljöbalken skyddar fågel och säl.....	6
Stör inte i onödan .....	8
Skyltning .....	9
Områdena.....	10
Områdena övervakas .....	46
Aktuella adresser.....	46
Litteratur .....	47

## Stockholms skärgård har ett rikt och känsligt fågelliv

För flera kustfågelarter är Stockholms skärgård ett av Östersjöns viktigaste häckningsområden. Närmare ett fyrtiotal arter häckar här och ytterligare ett drygt tiotal arter påträffas mer eller mindre regelbundet under häckningstiden. Antalet kustfåglar är ungefär 170 000 par.

På grund av det stora antalet öar i skärgården är fåglarna väl spridda. Det innebär att det är omöjligt att ge ett heltäckande skydd för hela fågelbeståndet. Det femtiotal fågelskyddsområden vi har idag har istället riktats mot särskilt fågelrika och störningskänsliga områden. Tre av gråsälens viktigaste uppehållsområden, Svenska stenarna, Svenska Björn och Sjalberget, är också skyddade.



Tordmule.  
Foto: Miguel Jaramillo.

## **Fågel- och sälskyddsområden är till för att:**

- Skydda förekomsten av hotade och sällsynta arter.
- Skydda särskilt viktiga häckningsplatser för skärgårdsfåglar som till exempel svärta, småskrake, labb, tordmule, tobisgrissla, sillgrissla och skrântärna.
- Skydda större fågelkolonier med till exempel tärnor och alkfåglar eftersom störningar drabbar förhållandevis många fåglar.
- Skydda mindre fågelskär inom intensivt utnyttjade områden.
- Skydda sälarna under den känsliga födsel- och hårömsningsperioden. Själskyddsområden har bildats i områden där gråsälarna uppehåller sig i fasta stammar.

## **Olika skyddstider**

Olika fågelarter häckar under olika perioder. För att ge ett tillfredsställande skydd är tiderna med tillträdesförbud och andra restriktioner anpassade till de perioder då fåglarna är som mest känsliga för störningar. (Se tabellen till höger.)

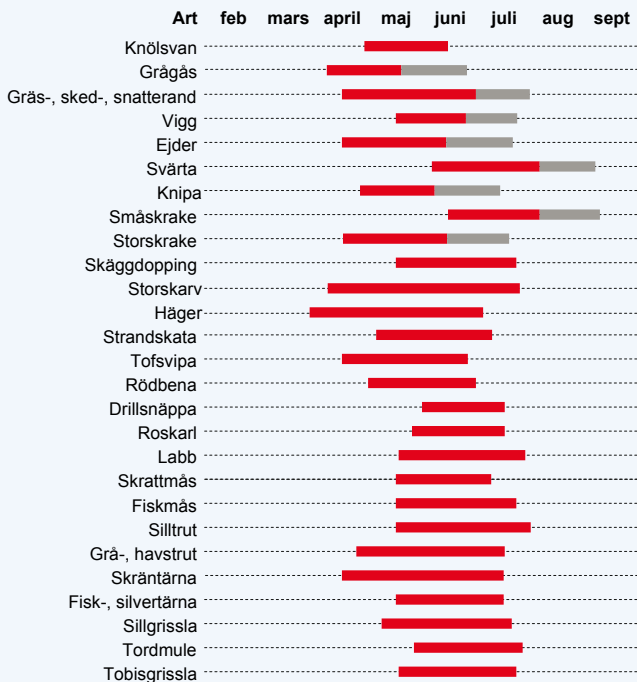
## **Miljöbalken skyddar fågel och säl**

Fågel- och sälskyddsområden inrättas med stöd av miljöbalkens sjunde kapitel i form av djurskyddsområde eller som en avgränsad del av annat områdesskydd, till exempel naturreservat.

Länsstyrelsen eller kommunen beslutar om områdesskyddet och dess föreskrifter som kan begränsa allmänhetens och markägares rätt att uppehålla sig i området, samt rätten till jakt och fiske.

Den som med uppsåt eller av oaktsamhet bryter mot tillträdesförbudet eller andra föreskrifter kan dömas till böter eller fängelse i högst två år.

## Störningstider för våra vanligaste skärgårdsfåglar



■ Störningskänslig tid på häckningsplatsen

■ Störningskänslig tid även på annan plats än häckningsplatsen (ungar)



Ejder.  
Foto: Miguel Jaramillo.

## Stör inte i onödan

Tänk alltid på följande:

- Var uppmärksam på fåglarnas varningsrop och varnande beteende. Flyger de ängsligt lågt, spelar skadade eller attackerar har du kommit för nära boplatsen.
- Undvik att gå iland på småöar under vår och försommar.
- Undvik att fiska intill häckningsskären under känslig tid.
- Stanna på klippor och hållar och undvik att gå längs stränder och strandängar där fåglarna har sina bon.
- Håll hunden kopplad. Låt den om möjligt vara kvar i båten när du går iland på små kobbar och skär.
- Råkar du skrämma upp en ruvande fågel ska du genast lämna platsen och gå tillbaka den väg du kom.
- När du färdas med båt, var uppmärksam på simmande familjer med små ungar. Hög fart och svallvågor kan splittra kullen.



## Skyltning

Skyltar finns i anslutning till fågel- och sälskyddsområdena. Skyddsområde med tillträdesförbud på land har gula skyltar. Rött fält på skyltarna anger att tillträdesförbudet omfattar vattenområde. Utformningen av det röda fältet antyder också om det är en kortare eller längre förbudsperiod. Skyddsområdesgräns över land är i förekommande fall markerad med gula ringar på träd eller gränsstolpar.

Restriktioner utöver skyltat tillträdesförbud förekommer. För fullständiga föreskrifter hänvisas till beslutshandlingarna för respektive skyddsområde.

Exempel på skyltning om tillträdesförbud. Andra förbudstider förekommer.

Gul skylt för tillträdesförbud på land. (Oftast kortare tidsperiod.)



Gul och röd skylt för tillträdesförbud som omfattar vattenområde.



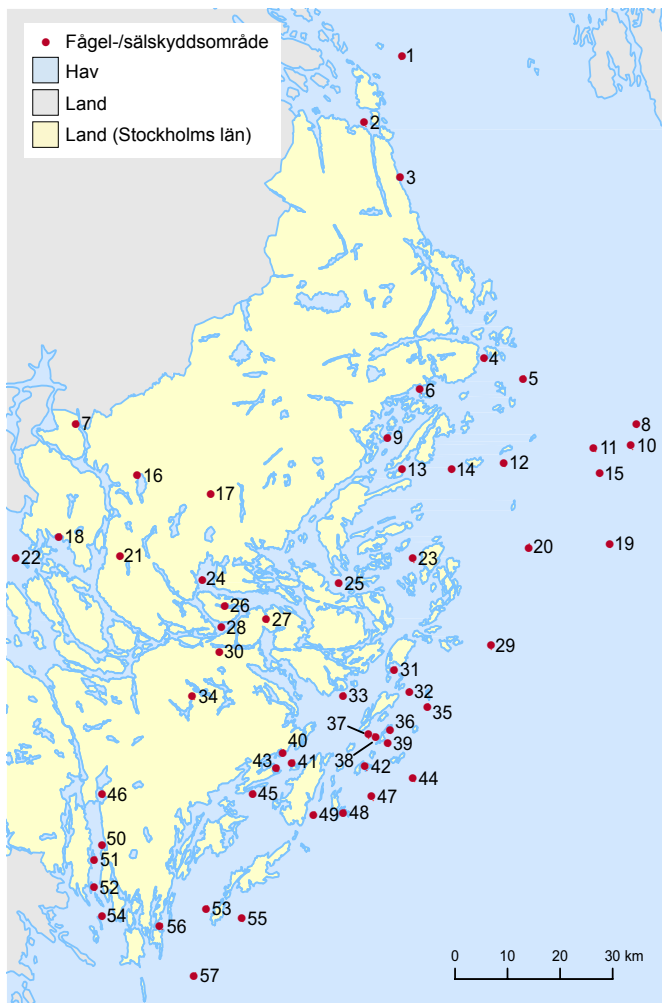
Gul och röd skylt för längre tillträdesförbud som omfattar vattenområde.



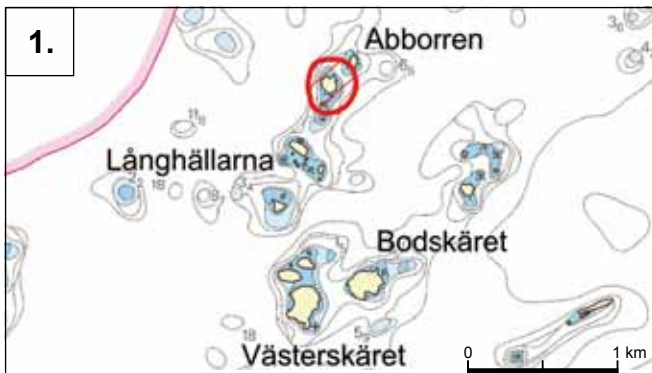
## Områdena

Fågel- och sälskyddsområdena redovisas på sidorna 11 till 45 i skala 1:50 000. Områdena redovisas också i allmänna sjökort och båtsportkort. Eftersom nya skyddsområden bildas, kan det finnas ytterligare områden som inte är med i denna skrift eller på sjökorten. För uppdaterad information, se [www.lansstyrelsen.se/stockholm/natur](http://www.lansstyrelsen.se/stockholm/natur).

<b>Nr</b>	<b>Namn</b>	<b>Sida</b>	<b>Nr</b>	<b>Namn</b>	<b>Sida</b>
1.	Abborren .....	12	29.	Rörskären.....	29
2.	Själgrundsskallen .....	12	30.	Stora och Lilla Holmen .....	29
3.	Bysholmen .....	13	31.	Kärringkobbarna.....	30
4.	Furholmen .....	13	32.	Rågskår.....	31
5.	Spjutsten .....	14	33.	Kalvholmsgrunden .....	30
6.	Själgrundet .....	14	34.	Ågestasjön .....	32
7.	Garnsviken .....	15	35.	Långskär - Bäckskår .....	32
8.	Svenska Björn .....	16	36.	Koskären - Fäskären.....	33
9.	Ängsö .....	18	37.	Liljekonvaljeholmen.....	34
10.	Svenska Stenarna.....	18	38.	Enkobben .....	34
11.	Gjusharan.....	19	39.	Stora Gåsskår .....	35
12.	Viksharorna .....	19	40.	Sandemar.....	35
13.	Långnäsholmarna .....	20	41.	Vallboskår - Skrakholmen .....	36
14.	Trässkår .....	20	42.	Villinge-Boskapsö.....	36
15.	Lygna.....	21	43.	Mödomen - Fågelgrundet.....	37
16.	Fysingen.....	21	44.	Själberget .....	38
17.	Angarnssjöängen .....	22	45.	Fjäderholmarna .....	37
18.	Broängarna .....	22	46.	Handvik .....	39
19.	Kalken - Lillö .....	23	47.	Torrmulen .....	39
20.	Stora Nassa .....	24	48.	Ängsön - Marskår.....	40
21.	Översjön, Getholmen .....	25	49.	Rönkläpparna.....	41
22.	Kalvskår .....	25	50.	Brudskår .....	42
23.	Trulsör .....	26	51.	Jeppeskår.....	42
24.	Råholmen - Svalnäsholmen - Västerskår .....	26	52.	Pipskår .....	41
25.	Rödkobb.....	27	53.	Nättaröfladen.....	43
26.	Gråviken.....	27	54.	Korsholmen - Knappen .....	44
27.	Fårholmen .....	28	55.	Grän .....	44
28.	Libertus .....	28	56.	Kalkskår .....	45
			57.	Gunnarstenarna .....	45



1.



### Abborren

Tillträdesförbud: 1/4 - 31/7

Skärgårdskort: 536

Kommun: Norrtälje



2.



### Sjalgrundsskallen

Tillträdesförbud: 1/4 - 15/7

Skärgårdskort: 536

Kommun: Norrtälje



3.

VÄDDÖ

Nothamn

Bysholmen

0 1 km

### Bysholmen

Tillträdesförbud: 1/4 - 31/7

Skärgårdskort: 536

Kommun: Norrtälje



4.

byn

Furholmen

Fårholmen

Tjockö

0 1 km

### Furholmen

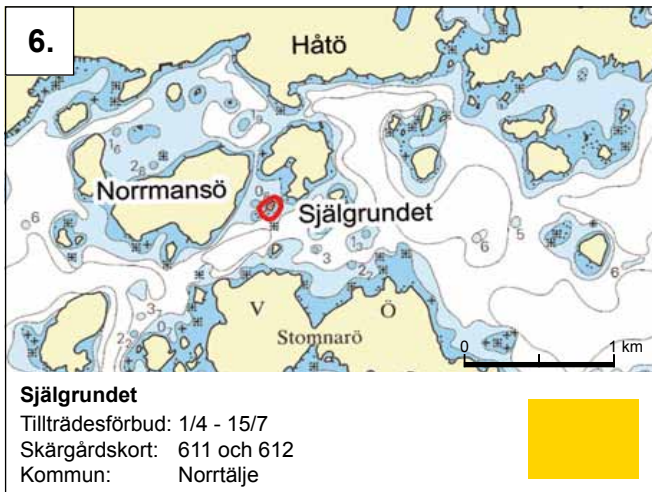
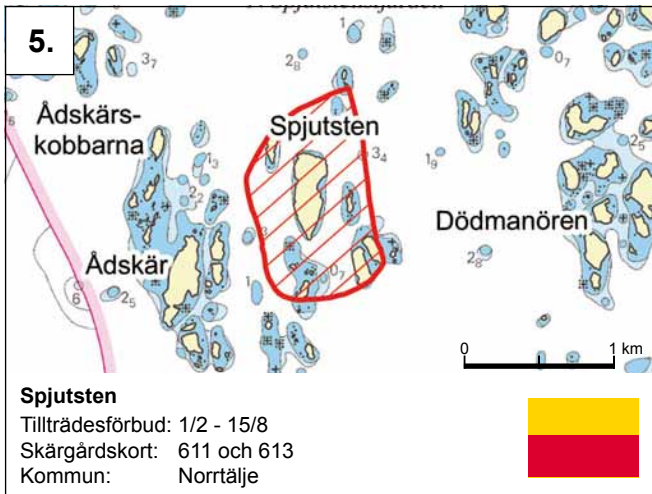
Tillträdesförbud: 1/4 - 15/7

Skärgårdskort: 611

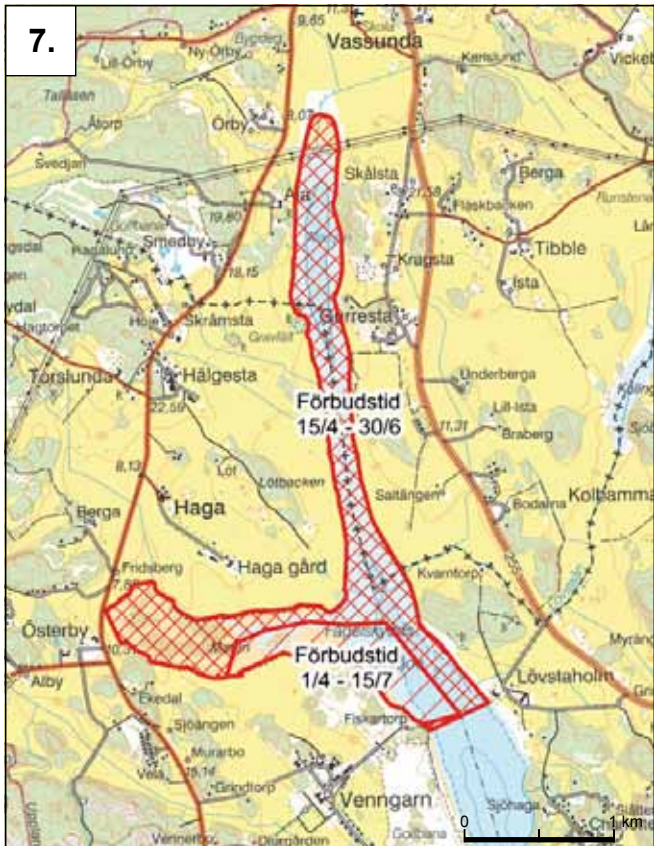
Kommun: Norrtälje

Del av naturreservatet Fårholmen





7.



### Garnsviken

Tillträdesförbud: 15/4 - 30/6, i södra delen 1/4 - 15/7

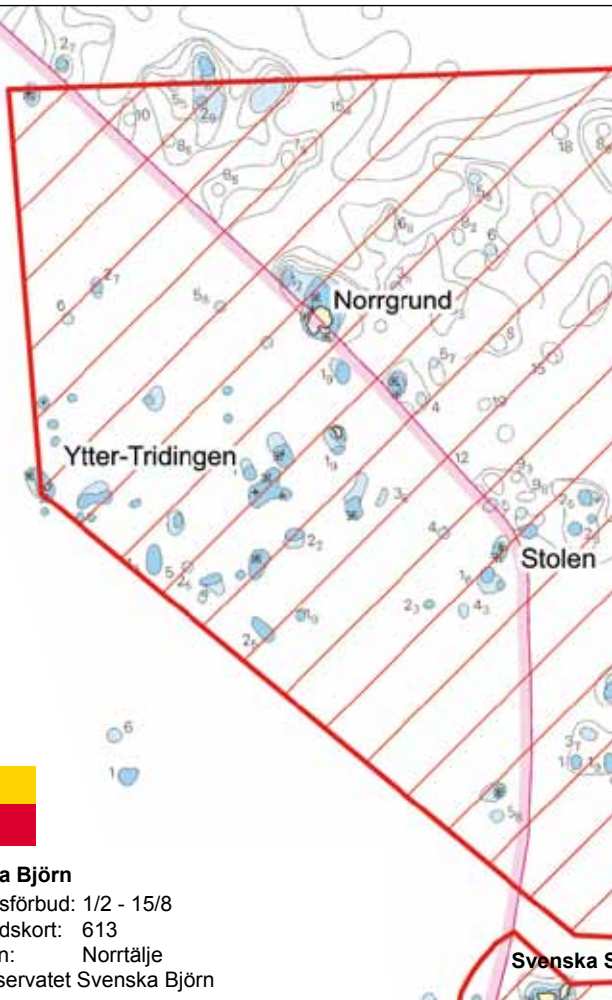
Terrängkartan: 11 I SV

Kommun: Sigtuna

Södra delområdet utgör en del av naturreservatet Askarehage



8.



**Svenska Björn**

Tillträdesförbud: 1/2 - 15/8

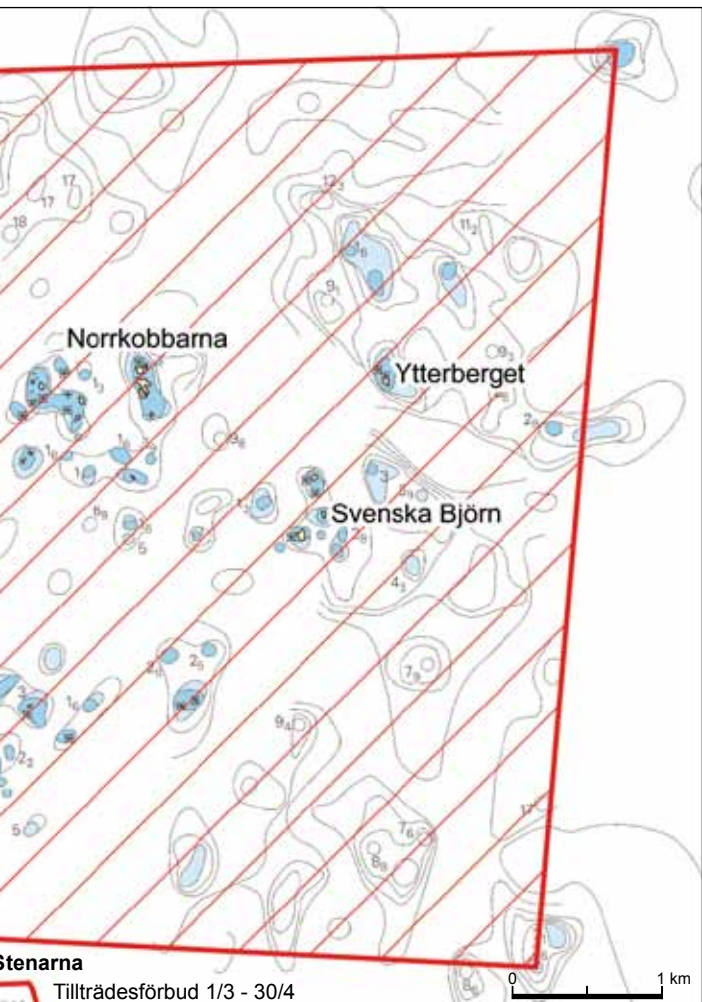
Skärgårdskort: 613

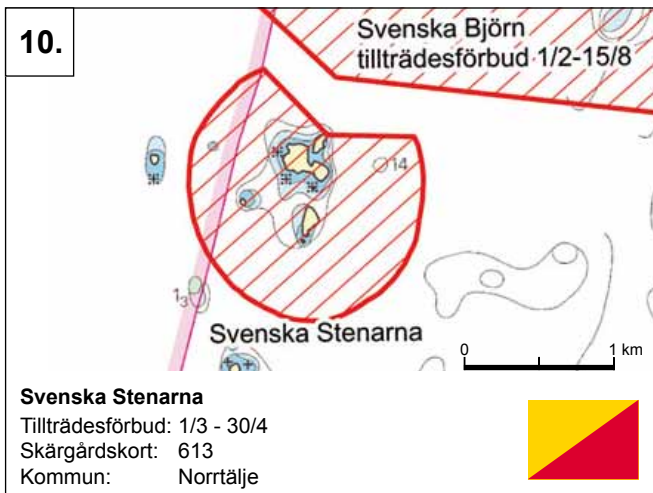
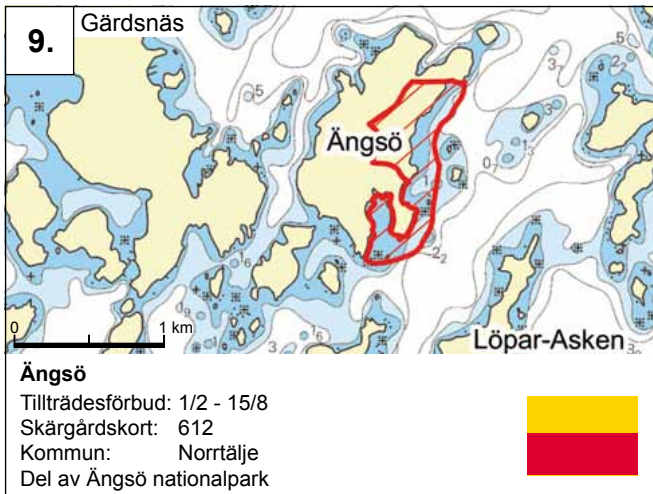
Kommun: Norrtälje

Naturreservatet Svenska Björn

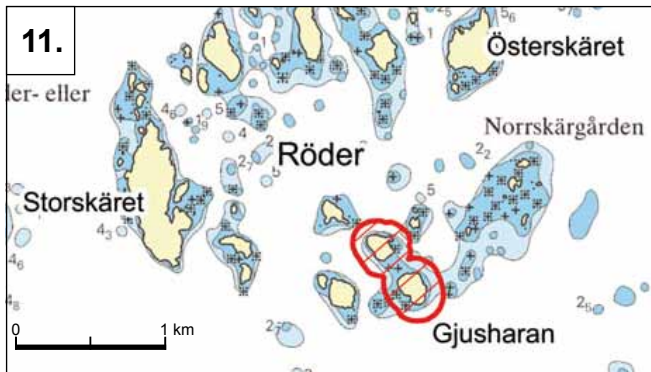
**Svenska S**







11.



### Gjusharan

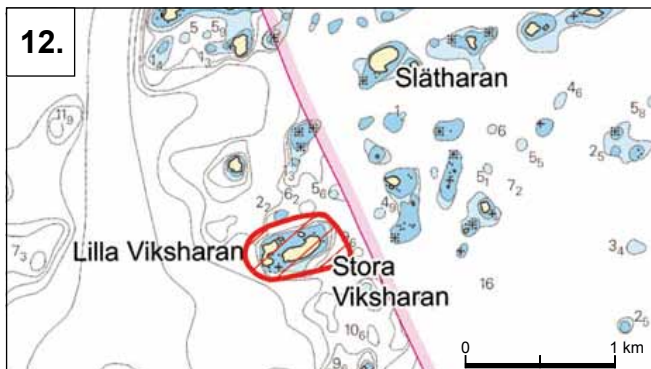
Tillträdesförbud: 1/4 - 31/7

Skärgårdskort: 613

Kommun: Norrtälje



12.



### Viksharorna

Tillträdesförbud: 1/4 - 31/7

Skärgårdskort: 612 och 613

Kommun: Norrtälje





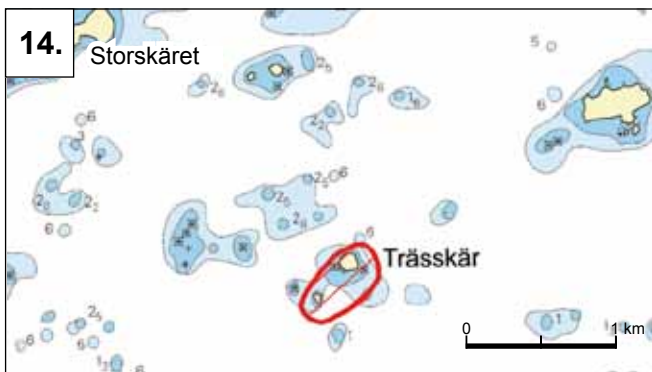
### Långnäs-holmarna

Tillträdesförbud: 1/2 - 15/8

Skärgårdskort: 612

Kommun: Norrtälje

Del av naturreservatet Sjöbottna - Östra Lagnö



### Träskär

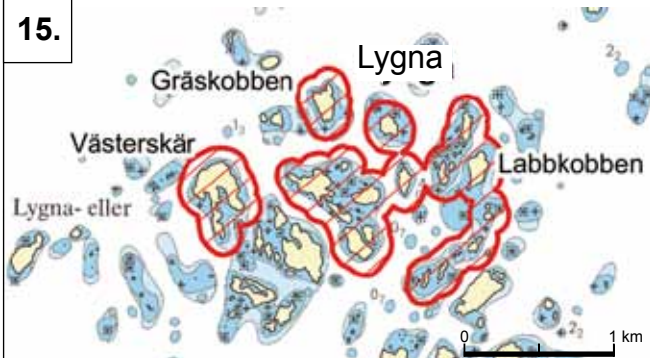
Tillträdesförbud: 1/4 - 31/7

Skärgårdskort: 612

Kommun: Norrtälje



15.



### Lygna

Tillträdesförbud: 1/4 - 31/7

Skärgårdskort: 613

Kommun: Norrtälje



16.



### Fysingen

Tillträdesförbud: 1/4 - 15/7

Terrängkartan: 11 I SV

Kommun: Sigtuna

Del av naturreservatet Fysingen



17.



### Angarnssjöängen

Tillträdesförbud: 1/4 - 30/9

Terrängkartan: 11 I SO

Kommun: Vallentuna

Del av naturreservatet Angarnssjöängen



18.



### Broängarna

Tillträdesförbud: 1/4 - 30/9

Terrängkartan: 10 I NV

Kommun: Upplands-Bro

Del av naturreservatet Broängarna





19.

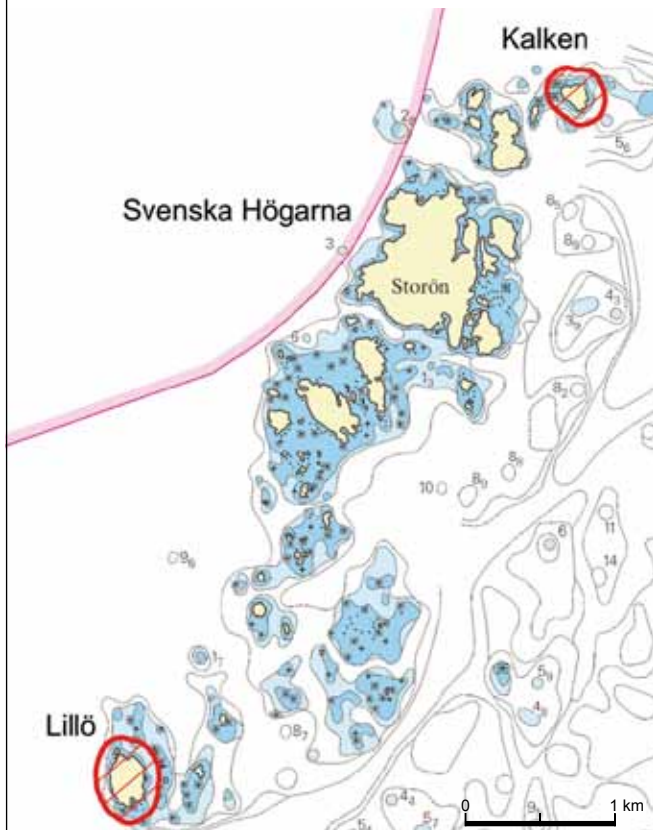
## Kalken och Lillö

Tillträdesförbud: 1/4 - 31/7

Skärgårdskort: 613

Kommun: Norrtälje

Del av naturreservatet Svenska Högarna



20.

## Stora Nassa

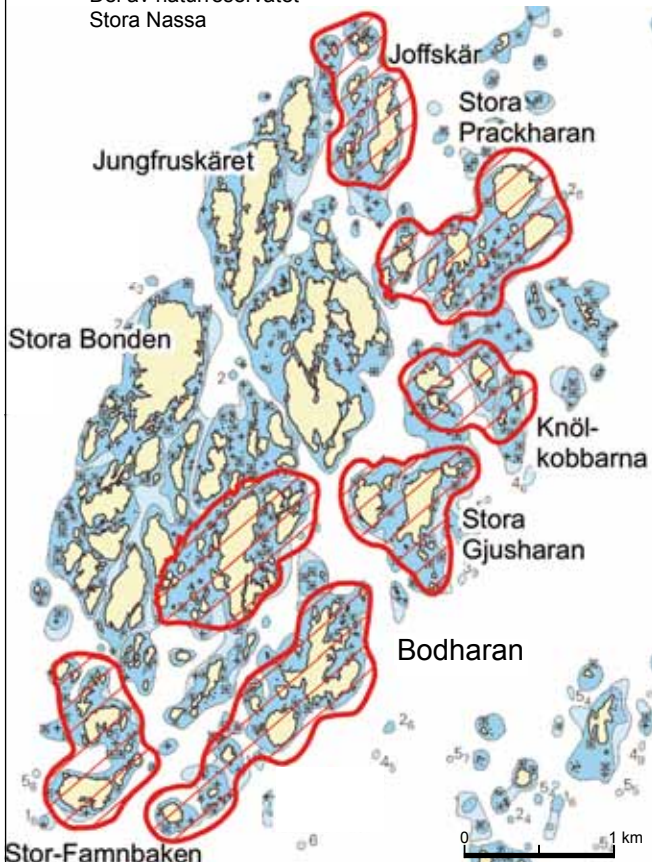
Tillträdesförbud: 1/2 - 15/8

Skärgårdskort: 612, 613 och 615

Kommun: Värmdö

Del av naturreservatet

Stora Nassa





21.



### Översjön, Getholmen

Tillträdesförbud: 15/4 - 30/6

Terrängkartan: 10 I NV

Kommun: Järfälla och Sollentuna

Del av naturreservaten Molnsättra, Västra Järvafältet och Östra Järvafältet



22.



### Kalvskär

Tillträdesförbud: 1/4 - 15/7

Skärgårdskort: 111

Kommun: Upplands-Bro

Del av naturreservatet Norra Björkfjärden



23.



### Trulsör

Tillträdesförbud: 1/4 - 31/7  
Skärgårdskort: 612 och 615  
Kommun: Värmdö



24.

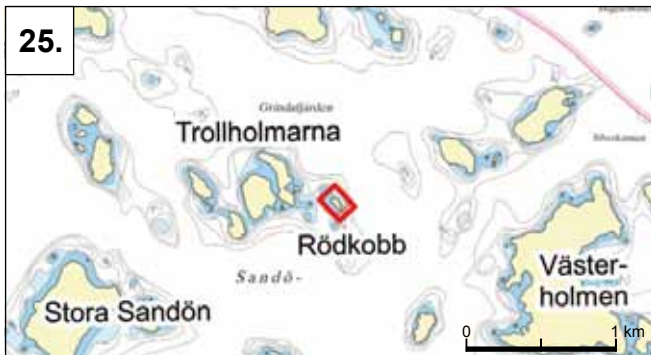


### Råholmen - Svalnäs - Västerskär

Tillträdesförbud: 1/4 - 31/7  
Terrängkartan: 10 I NO, Specialkort: 6142  
Kommun: Danderyd, Täby, Vaxholm och Österåker  
Merparten av fågelskyddsområdet är delar av naturreservatet  
Öarna i Stora Värtan



25.



### Rödskobb

Tillträdesförbud: 1/4 - 15/7

Specialkort: 6143

Kommun: Värmdö

Naturminnet Rödskobb



26.



### Gråviken

Tillträdesförbud: 1/4 - 31/10

Terrängkartan: 10 I NO, Specialkort: 6142

Kommun: Lidingö

Del av naturreservatet Långängen-Elfvik



27.



### Fårholmen

Tillträdesförbud: 1/4 - 15/7

Terrängkartan: 10 I NO

Kommun: Nacka

Del av naturreservatet Velamsund



28.



### Libertus

Tillträdesförbud: 1/4 - 15/7

Terrängkartan: 10 I NO, Specialkort: 6142

Kommun: Lidingö



29.



### Rörskären

Tillträdesförbud: 1/4 - 31/7

Skärgårdskort: 615

Kommun: Värmdö



30.



### Stora och Lilla Holmen

Tillträdesförbud: 1/4 - 15/7

Terrängkartan: 10 I NO

Kommun: Nacka

Del av naturreservatet Nackareservatet i Nacka



31.



### Karringkobbarna

Tillträdesförbud: 1/4 - 15/7

Skärgårdskort: 615

Kommun: Värmdö



33.



### Kalvholmgruppen

Tillträdesförbud: 1/4 - 15/7

Specialkort: 6145

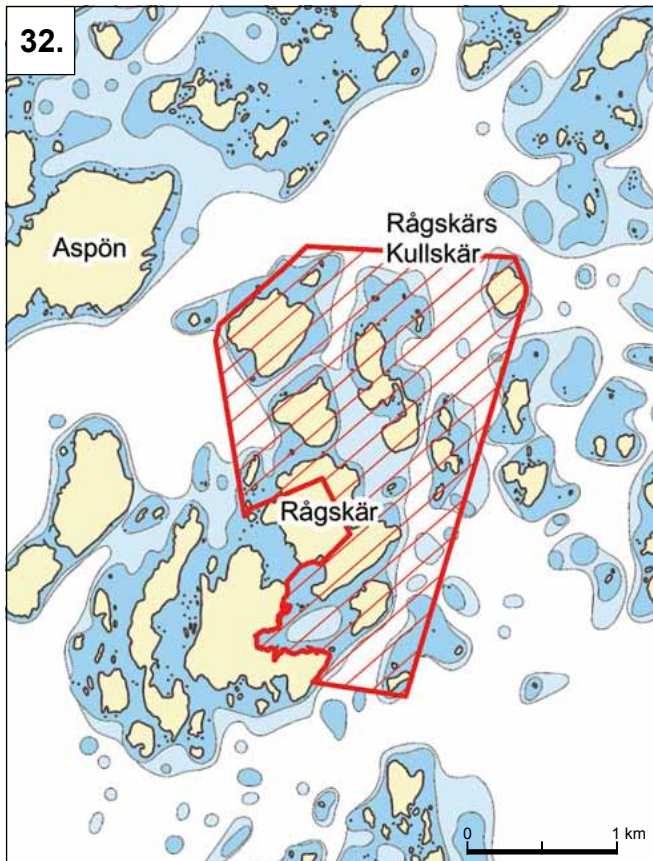
Kommun: Värmdö

Del av naturreservatet Björnö





32.



### Rågskär

Tillträdesförbud: 1/2 - 15/8

Skärgårdskort: 615

Kommun: Värmdö

Del av naturreservatet Bullerö



34.



### Ågestasjön

Tillträdesförbud: 15/4 - 15/7

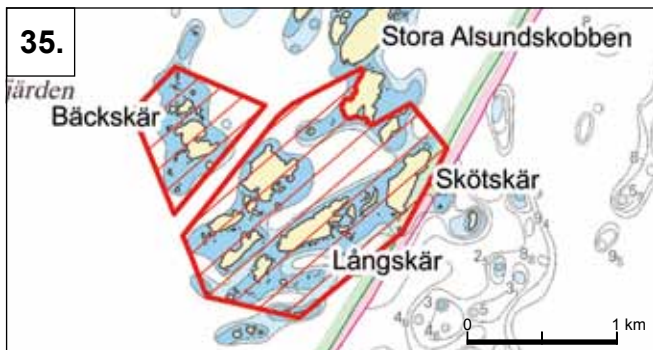
Terrängkartan: 10 I SO

Kommun: Huddinge

Del av naturreservatet Örlången



35.



### Långskär - Bäckskär

Tillträdesförbud: 1/2 - 15/8

Skärgårdskort: 615

Kommun: Värmdö

Del av naturreservaten Bullerö och Långskär



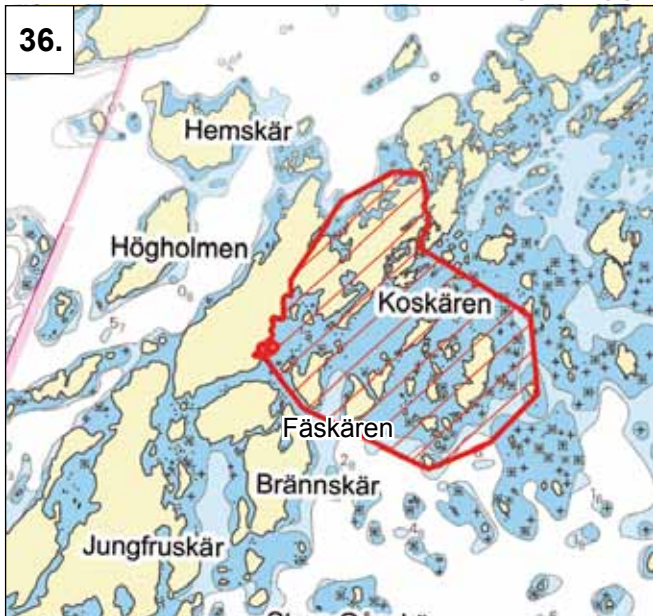




Havsörn.

Teckning: Christina Fagergren.

36.



0 1 km

### Koskären - Fäskären

Tillträdesförbud: 1/2 - 15/8

Skärgårdskort: 615 och 616

Kommun: Värmdö

Nordöstra delen av området är en del av Bullerö naturreservat



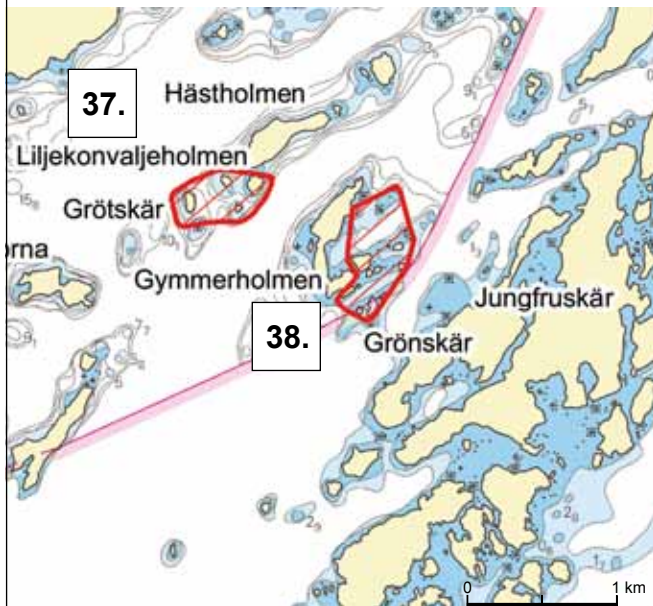
### 37. Liljekonvaljeholmen

Tillträdesförbud: 1/4 - 15/7

Skärgårdskort: 616

Kommun: Värmdö

Del av naturreservatet Hästholmen



### 38. Enkobben

Tillträdesförbud: 1/4 - 15/7

Skärgårdskort: 616

Kommun: Värmdö

Del av naturreservatet Gymskerholmen



39.



### Stora Gåsskär

Tillträdesförbud: 1/2 - 15/8

Skärgårdskort: 616

Kommun: Värmdö

Del av naturreservatet Jungfruskär



40.



### Sandemar

Tillträdesförbud: 1/4 - 31/8

Skärgårdskort: 616, Terrängkartan: 10 | SO

Kommun: Haninge

Del av naturreservatet Sandemar



41.



**Vallboskär - Skrakholmen**

Tillträdesförbud: 1/4 - 15/7

Skärgårdskort: 616

Kommun: Haninge



42.



**Villinge-Boskapsö**

Tillträdesförbud: 1/2 - 15/8

Skärgårdskort: 616

Kommun: Värmdö

Del av naturreservatet Villinge-Boskapsö



43.



### Mödomen - Fågelgrundet

Tillträdesförbud: 1/4 - 31/7

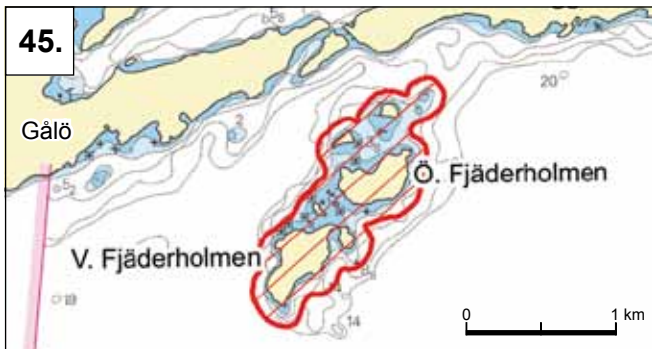
Skärgårdskort: 616

Kommun: Haninge

Del av naturreservatet Gålö



45.



### Fjäderholmarna

Tillträdesförbud: 1/4 - 31/7

Skärgårdskort: 616

Kommun: Haninge

Del av naturreservatet Gålö



44.

Västra  
Svinskären

Östra  
Svinskären

Inre Bådarna

Utberget

Själberget

0 1 km

### Själberget

Tillträdesförbud: 1/2 - 15/8

Skärgårdskort: 615 och 616

Kommun: Värmdö

Del av naturreservatet Biskopsö

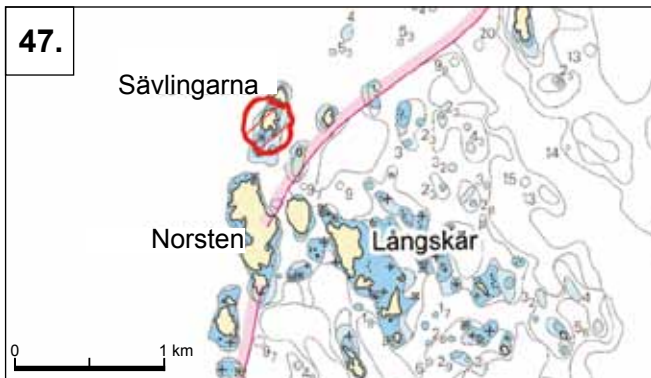


**46.****Handvik**

Tillträdesförbud: 1/2 - 15/8

Terrängkartan: 10 I SV

Kommun: Nynäshamn

**47.****Torrmulen**

Tillträdesförbud: 1/4 - 31/7

Skärgårdskort: 616

Kommun: Värmdö





48.



### Ängsön - Marskär

Tillträdesförbud: 1/2 - 15/8

Skärgårdskort: 616

Kommun: Haninge

Del av naturreservatet Fjärdlång







**Rönkläpparna**

Tillträdesförbud: 1/4 - 15/7

Skärgårdskort: 616

Kommun: Haninge



**Pipskär**

Tillträdesförbud: 1/4 - 15/7

Terrängkartan: 9 I NV, Specialkort: 6172

Kommun: Nynäshamn



## 50. Brudskär

Tillträdesförbud: 1/4 - 15/7

Terrängkartan: 9 I NV, Specialkort: 6181

Kommun: Nynäshamn



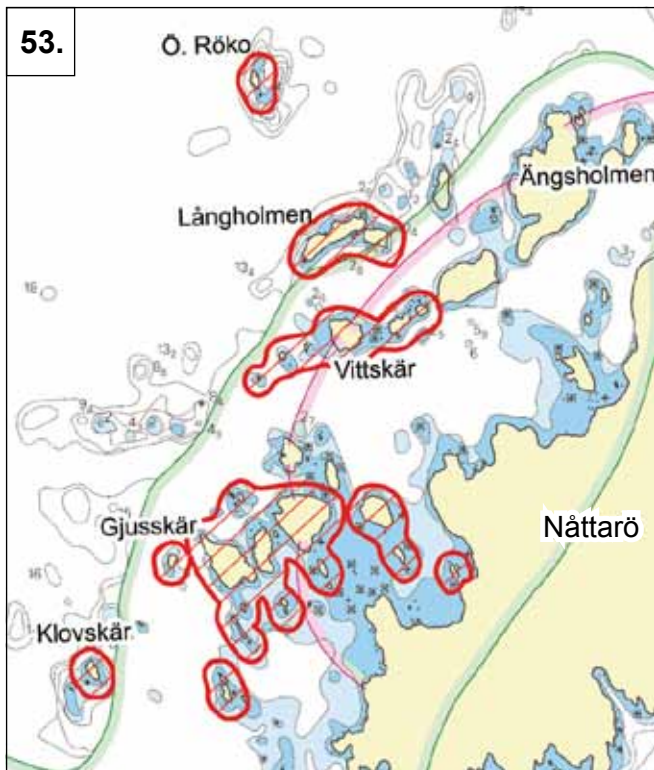
## 51. Jeppeskär

Tillträdesförbud: 1/4 - 15/7

Terrängkartan: 9 I NV, Specialkort: 6181

Kommun: Nynäshamn

53.



0 1 km

### Nattaröfladen

Tillträdesförbud: 1/2 - 15/8

Skärgårdskort: 616

Kommun: Haninge

Merparten av fågelskyddsområdet är delar av naturreservatet Nattarö



54.



### Korsholmen - Knappen

Tillträdesförbud: 1/4 - 15/7

Terrängkartan: 9 I NV, Specialkort: 6172

Kommun: Nynäshamn



55.



### Grän

Tillträdesförbud: 1/4 - 31/7

Skärgårdskort: 616

Kommun: Haninge

Del av naturreservatet Nättarö



56.



### Kalkskär

Tillträdesförbud: 1/4 - 15/7

Specialkort: 6171, Skärgårdskort: 616

Kommun: Nynäshamn

Del av naturreservatet Järflotta



57.



### Gunnarstenarna

Tillträdesförbud: 1/4 - 31/7

Skärgårdskort: 617

Kommun: Nynäshamn

Del av naturreservatet Järflotta



## Områdena övervakas

Länsstyrelsen, eller den kommun som beslutat om skydd, har tillsynsansvaret för skyddsområdena och att deras föreskrifter följs. I skärgården är det i allmänhet Skärgårdsstiftelsen som utför bevakning av områdena. Stiftelsen har ett trettiotal tillsynsmän eller naturbevakare fördelat över hela skärgården. En förteckning över dessa finns i Skärgårdsstiftelsens årliga skrift ”Skärgårdsnatur” och på deras hemsida [www.skargardsstiftelsen.se](http://www.skargardsstiftelsen.se). Sjöpolis och kustbevakning övervakar också skyddsområdena.

Har du frågor eller synpunkter som rör skyddsområdena vänd dig till Länsstyrelsens naturvårdsenhet eller ansvarig tillsynsman.

Hittar du en död ringmärkt fågel, en tappad ring eller död fågel av kronans vilt (till exempel flertalet rovfåglar) ska du skicka den till Naturhistoriska Riksmuseet.

## Aktuella adresser

### Länsstyrelsen i Stockholms län

Naturvårdsenheten

Box 22067, 104 22 Stockholm

Tfn: 08-785 40 40

[www.lansstyrelsen.se/stockholm](http://www.lansstyrelsen.se/stockholm)

### Skärgårdsstiftelsen i Stockholms län

Box 7669, 103 94 Stockholm

Tfn: 08-440 56 00

[www.skargardsstiftelsen.se](http://www.skargardsstiftelsen.se)

### Naturhistoriska Riksmuseet

Box 50007, 104 05 Stockholm

Tfn: 08-519 540 00

[www.nrm.se](http://www.nrm.se)

## Litteratur

- Kustfågelbeståndets utveckling i Stockholms läns skärgård, Sveriges Ornitologiska Förening 2009
- Skarvar och fågelskär i Mälaren 2009, Länsstyrelserna 2009
- Förvaltningsplan för mellanskarv och storskarv, Naturvårdsverket 2002
- Nationell förvaltningsplan för gråsälbeståndet i Östersjön, Naturvårdsverket 2001
- Under ytan i Stockholms skärgård, Länsstyrelsen i Stockholms län 2000
- Stockholms skärgårdsguide, Prisma och Skärgårdsstiftelsen 2000
- Miljövårdsprogram 2000, Länsstyrelsen, Stockholms läns landsting, Kommunförbundet Stockholms län 1999
- Miljöanalys 1996, Länsstyrelsen 1996
- Fågelliv, Länsstyrelsen 1996
- Skärgårdsnatur, Skärgårdsstiftelsen (årlig beskrivning av Skärgårdsstiftelsens områden och kontaktpersoner)
- Levande skärgårdsnatur, Skärgårdsstiftelsen (årsrapporter från inventeringar och bevakning av flora och fauna)



Storskrake, hane.  
Foto: Christina Fagergren/Länsstyrelsen



I den här broschyren kan du läsa om skyddsområden för fågel (främst kustfågel) och gråsäl i Stockholms län. Samtliga fågel- och sälskyddsområden i länet redovisas här på karta och med tillträdesförbudstider.

Skriften vänder sig till alla som vistas i naturen och syftar till att öka kunskapen om var skyddsområdena finns och vilka restriktioner som gäller för dem.

Faktainnehållet i denna skrift var aktuellt i februari 2010. För uppdaterad information, se: [www.lansstyrelsen.se/stockholm/natur](http://www.lansstyrelsen.se/stockholm/natur)

#### **Kontakt**

*Mer information kan du få av  
Länsstyrelsen i Stockholms län,  
enheten för naturvård  
Tfn: 08- 785 40 00*

*ISBN 978-91-7281-372-4*

#### **Adress**

*Länsstyrelsen i Stockholms län  
Hantverkargatan 29  
Box 22 067  
104 22 Stockholm  
Tfn: 08- 785 40 00 (vxl)*

*[www.lansstyrelsen.se/stockholm](http://www.lansstyrelsen.se/stockholm)*