

KVV Im Überblick 2012

Kasseler Verkehrs- und Versorgungs-GmbH

	Mio. EUR
Konzernumsatz	526,0
Investitionen im Konzern	82,4
Konzernbilanzsumme	823,7

Städtische Werke Aktiengesellschaft

Umsatzerlöse	407,7
Investitionen	14,6
Bilanzsumme	340,1

Städtische Werke Netz + Service GmbH

Umsatzerlöse	119,8
Investitionen	21,8
Bilanzsumme	322,0

Städtische Werke Energie + Wärme GmbH

Umsatzerlöse	58,6
Investitionen	13,7
Bilanzsumme	93,7

Müllheizkraftwerk Kassel GmbH

	Mio. EUR
Umsatzerlöse	35,6
Investitionen	3,9
Bilanzsumme	84,5

Kasseler Verkehrs-Gesellschaft Aktiengesellschaft

Umsatzerlöse	95,3
Investitionen	28,4
Bilanzsumme	256,1

KVV Bau- und Verkehrs-Consulting Kassel GmbH

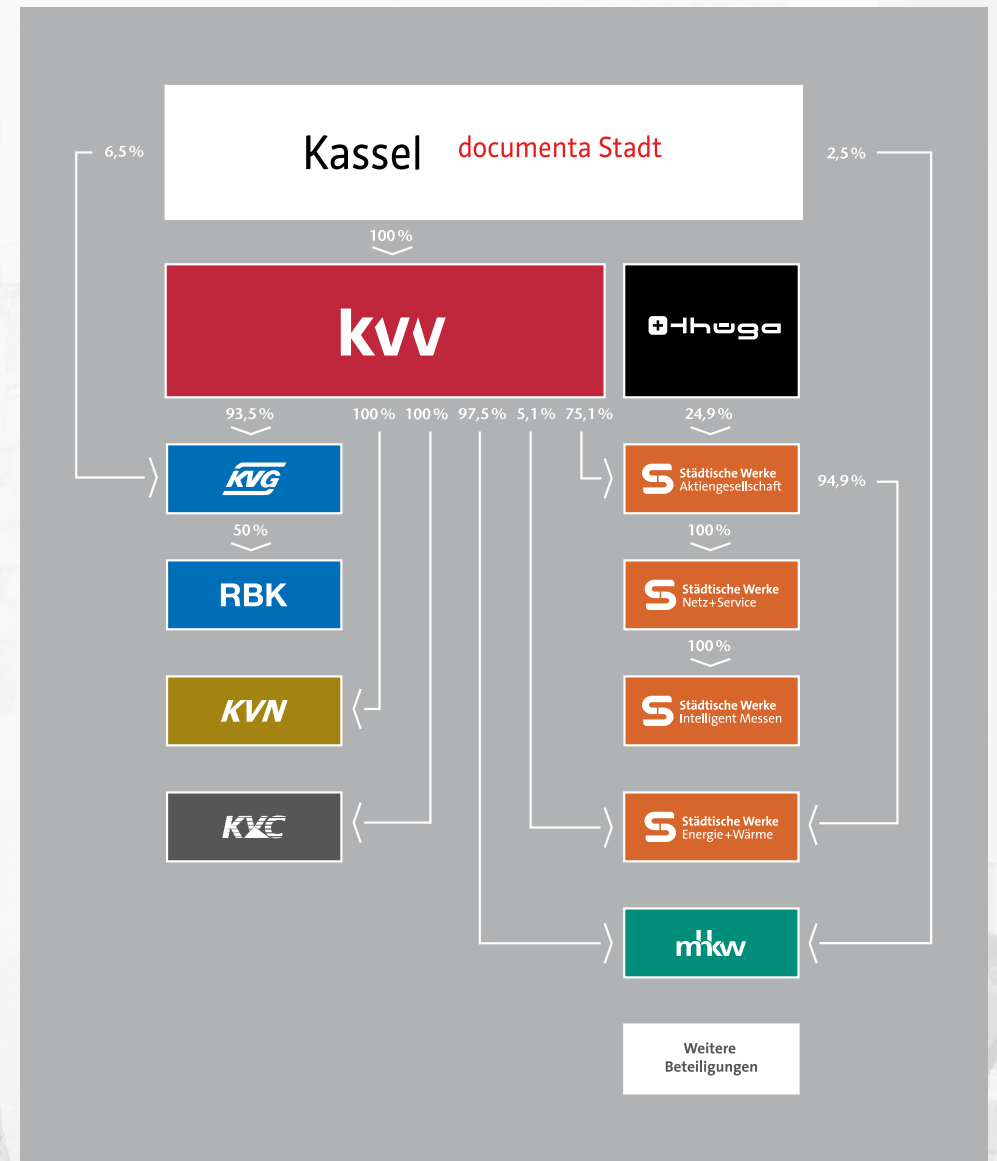
Umsatzerlöse	2,5
Bilanzsumme	0,3

KVV Verkehrsgesellschaft Nordhessen GmbH

Umsatzerlöse	34,0
Bilanzsumme	0,7



Organisations- und Konzernstruktur der KVV



Allgemeines

Gezeichnetes Kapital	Mio. EUR	68,2
Alleingesellschafter Stadt Kassel		
Investitionen im Konzern	Mio. EUR	82,4
Konzernumsatz	Mio. EUR	526,0
Konzernbilanzsumme	Mio. EUR	823,7
Mitarbeiter im Konzern (ohne Auszubildende)	Ø	1.853
Auszubildende im Konzern	Ø	69

Beteiligungen

Städtische Werke AG (STW)	%	75,1
Städtische Werke Energie + Wärme GmbH		
	%	5,1
Müllheizkraftwerk Kassel GmbH (MHKW)	%	97,5
Kasseler Verkehrs-Gesellschaft AG (KVG)	%	93,5
KVV Bau- und Verkehrs-Consulting Kassel GmbH (KVC)	%	100
KVV Verkehrsgesellschaft Nordhessen GmbH (KVN)	%	100
Netcom Kassel Gesellschaft für Telekommunikation mbH		
	%	25,2
Kasseler Entsorgungsgesellschaft mbH (KEG)	%	50,0
items GmbH	%	23,1

Investitionen der Gesellschaften

	2012 Mio. EUR	2011 Mio. EUR
KVV	82,4	108,3
STW	14,6	13,7
EWG	13,7	18,9
MHKW	3,9	9,7
KVG	28,4	38,9
NSG	21,8	27,1

Investitionen im Verkehrsbereich

	2012 Mio. EUR	2011 Mio. EUR
KVG-Bereich		
Lokaler Aufgabenträger	0,7	0,5
Infrastruktur	11,5	20,2
Fahrzeuge	13,9	16,9
Fahren	1,6	0,1
Dienstleistungen	0,7	1,2

Investitionen im Ver- und Entsorgungsbereich

Bereich	2012 Mio. EUR	2011 Mio. EUR
NSG		
Stromversorgung	8,8	16,5
Gasversorgung	3,3	2,7
Wasserversorgung	5,5	3,4
Sonstiges	4,2	4,5
Gesamt	21,8	27,1
STW		
Energiedienstleistungen	1,4	1,4
Sonstiges	13,2	12,3
Gesamt	14,6	13,7
EWG		
Leitungsnetz	6,5	9,9
Erzeugung	6,5	9,5
Sonstiges	0,7	1,3
Gesamt	13,7	20,7
MHKW		
Verfahrenstechnik	2,8	9,3
Sonstiges	1,1	0,4
Gesamt	3,9	9,7

Übersicht der Auszubildenden der Städtische Werke Netz + Service GmbH und der Kasseler Verkehrs-Gesellschaft AG (inkl. JAFKA)

Industriekaufrau/-mann	9
Industriekaufrau/-mann (Studium BA)	3
Industriemechaniker/in	6
Kauffrau/-mann für Bürokommunikation	2
Fachangestellte/-r für Bäderbetriebe	5
Anlagenmechaniker/in für Sanitär-, Heizungs- und Klimatechnik	5
Chemielaborant/-in	1
Energieelektroniker/-in	11
Fachkraft im Fahrbetrieb	10
KFZ-Mechatroniker/-in	4
Mechatroniker/-in	15
Koch	1
Studium im Praxisverbund	3
Auszubildende der KVV	75

Konsolidierte Umsatzerlöse aller Gesellschaften

	2012 Tsd. EUR	2011 Tsd. EUR
Strom	173.995	165.713
Gas	173.730	145.495
Wasser	21.850	22.137
Bäder	583	535
STW, Versorgung	370.158	333.880
Verkehr	35.792	34.938
Bereitstellung	10.366	10.992
Fahrleistung	29	81
KVG, Verkehr	46.187	46.011
KFW, Fernwärme	36.717	37.799
Verkehr und Versorgung	453.062	417.690
MHKW, Entsorgung	29.452	32.910
KVC, Planung	259	134
Sonstiges	43.238	42.661
	72.949	75.705
Konzernumsatz	526.011	493.395

Mitarbeiterzahl aller Gesellschaften

Mitarbeiter	2012	2011
Kasseler Verkehrs-Gesellschaft AG	632	672
Städtische Werke AG	209	198
Kasseler Verkehrs- und Versorgungs-GmbH	107	100
KVV Bau- und Verkehrs-Consulting Kassel GmbH	17	17
Städtische Werke Energie + Wärme GmbH	243	226
Städtische Werke Netz + Service GmbH	443	461
KVV Verkehrsgesellschaft Nordhessen GmbH	195	155
Insgesamt*	1.846	1.829

* ohne Vorstände und Geschäftsführer



Städtische Werke Aktiengesellschaft

Königstor 3-13, 34117 Kassel
 Telefon 0561 782-0
 Telefax 0561 782-2121
 www.sw-kassel.de

Vorsitzender des Aufsichtsrates
 Oberbürgermeister Bertram Hilgen

Vorstand
 Dipl.-Kfm. Andreas Helbig (Vorsitzender)
 Dr. Thorsten Ebert
 Dipl.-oec. Stefan Welsch

Allgemeines

Gezeichnetes Kapital	Mio. EUR	48,7
Investitionen	Mio. EUR	14,6
Umsatzerlöse	Mio. EUR	407,7
Bilanzsumme	Mio. EUR	340,1
Mitarbeiter	Ø	209
Auszubildende		0

Beteiligungen

Städtische Werke Netz + Service GmbH	%	100,0
Städtische Werke Energie + Wärme GmbH, Kassel	%	94,9
Stadtwerke Sangerhausen GmbH	%	25,1
Gas-Union GmbH, Frankfurt/Main	%	10,1
Trianel Service GmbH	%	20,0
Biogas Homberg GmbH & Co. KG	%	50,0
Biogas Homberg Verwaltungs GmbH	%	50,0
Schwälmer Biogas Verwaltungs- und Beiligungs GmbH	%	50,0
Schwälmer Biogas GmbH & Co. KG	%	40,0
Stadtwerke Großalmerode GmbH & Co. KG	%	49,0
SUN Stadtwerke Union Nordhessen Verwaltungs GmbH	%	67,0
SUN Stadtwerke Union Nordhessen GmbH & Co. KG	%	67,0
Institut dezentrale Energietechnologien gGmbH	%	10,0
Karbener Biogas GmbH & Co. KG	%	35,9
Karbener Biogas Verwaltungs- und Beteiligungsgesellschaft mbH	%	33,3
Kellerwald Biogas GmbH & Co. KG	%	29,4
Thüga Erneuerbare Energien GmbH & Co. KG	%	4,4

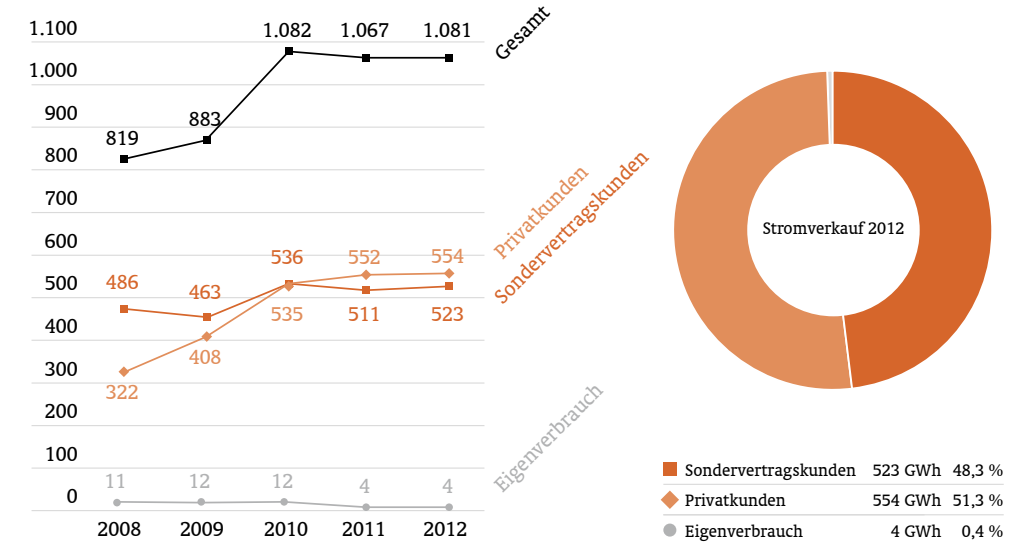
Bäder

Besucherzahl der Schwimmhallen	210.676
Besucherzahl der Freibäder	95.321
Anzahl der sonstigen Leistungen	15.170

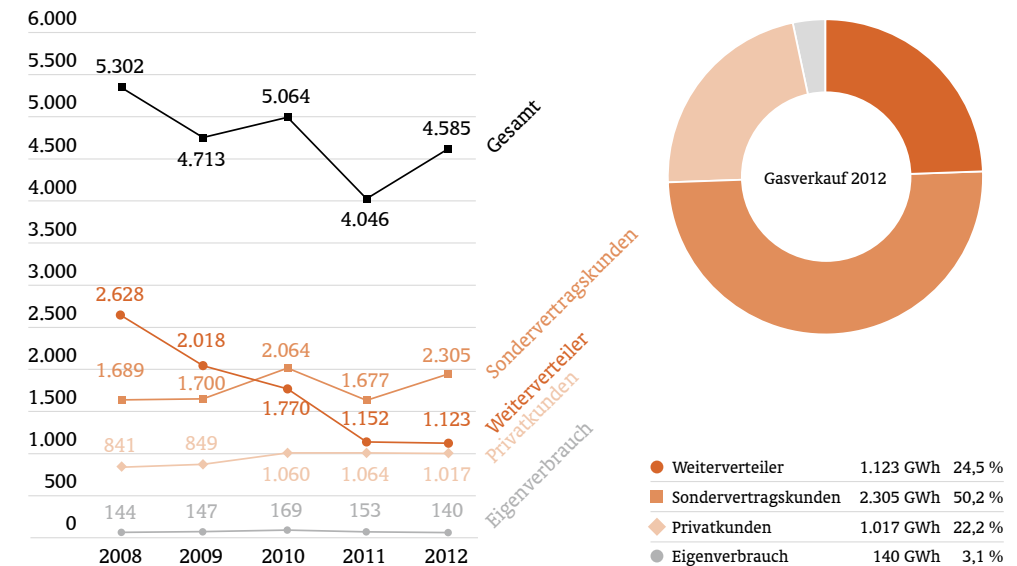
Erträge Werke

	2012	2011	Veränderung
	Mio. EUR	Mio. EUR	in %
Strom	170,3	163,3	4,3
Gas	178,7	156,2	14,4
EDL	15,8	14,9	6,0
Wärme	35,0	35,8	-2,2

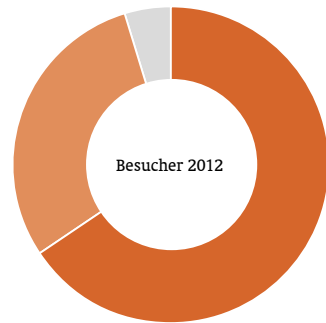
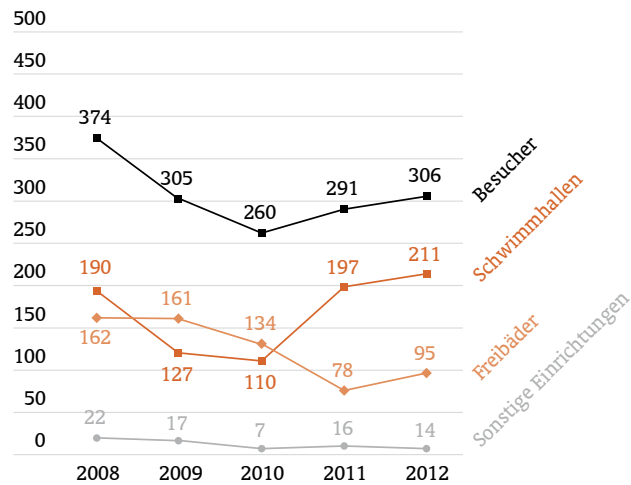
Stromverkauf in GWh im 5-Jahres-Verlauf (inklusive Verkauf in fremde Netzgebiete)



Gasverkauf in GWh im 5-Jahres-Verlauf



Besucherzahlen der Bäder in Tsd. im 5-Jahres-Verlauf



■ Schwimmhallen	211 Tsd.	68,6 %
◆ Freibäder	95 Tsd.	31,0 %
● Sonstige Einrichtungen	14 Tsd.	4,9 %



Städtische Werke Netz + Service GmbH

Königstor 3-13, 34117 Kassel
 Telefon 0561 5745-0
 Telefax 0561 5745-1234
www.netzplusservice.de

Vorsitzender des Aufsichtsrates
 Oberbürgermeister Bertram Hilgen

Geschäftsführung
 Dipl.-Ing. Andreas Kreher
 Dipl.-Ing. Eike Weldner

Allgemeines

Gezeichnetes Kapital	Mio. EUR	20,0
Investitionen	Mio. EUR	21,8
Umsatzerlöse	Tsd. EUR	119,8
Bilanzsumme	Mio. EUR	322,0
Mitarbeiter	Ø	443
Auszubildende	Ø	41

Beteiligungen

Städtische Werke intelligent messen GmbH	%	100,0
---	---	-------

Strom

Größe des Versorgungsgebietes	km ²	106,8
Einwohner im Versorgungsgebiet (Stadt Kassel)		196.658
Genutzte Abgabe im Netzgebiet	GWh	904,7
Höchste Tagesabgabe am 07.02.2012	MWh	3.402,6
Höchste Belastung am 09.02.2012	MW	176,0
Leitungsnetz	Km	2.433
Hausanschlüsse		36.340
In Betrieb befindliche Stromzähler		134.983
Leuchten der Straßen- beleuchtung		21.084

Technische Infrastruktur

Quellgebiete und Schürfungen	77
Tiefbrunnen	18
Wasserwerke	8
Wasserbehälter (in Betrieb)	19
Pumpstationen	20

Gas

Größe des Versorgungsgebietes	km ²	138,6
Einwohner im Versorgungsgebiet (Stadt Kassel und Nachbar- gemeinden)		220.016
Genutzte Abgabe (einschließlich Weiterverteiler)	GWh	2.331,1
Höchste Tagesenergie am 07.02.2012	MWh	21.828,8
Höchste Belastung am 07.02.2012	MW	967,2
Hauptleitungen	km	782
Zuleitungen	km	315
Hausanschlüsse		26.748
In Betrieb befindliche Gaszähler		52.253

Wasser

Größe des Versorgungsgebietes	km ²	120,8
Einwohner im Versorgungsgebiet (Stadt Kassel und Vellmar)		214.688
Abgabe ins Netz	Tsd. m ³	12.076,2
– davon Grundwasser	%	83,0
– davon Quellwasser	%	17,0
Höchste Tagesabgabe am 25.05.2012	Tsd. m ³	38,4
Leitungsnetz	km	1.028
Hausanschlüsse		37.013
In Betrieb befindliche Wasser- zähler		62.964



**Städtische Werke
Energie + Wärme GmbH**

Königstor 3–13, 34117 Kassel
Telefon 0561 782-0
Telefax 0561 782-2121
www.kfw-kassel.de

Vorsitzender des Aufsichtsrates
Oberbürgermeister Bertram Hilgen

Geschäftsführung
Dipl.-Kfm. Andreas Helbig (Vorsitzender)
Dipl.-Ing. Karl-Heinz Schreyer

Allgemeines

Gezeichnetes Kapital	Mio. EUR	16,9
Investitionen	Mio. EUR	13,7
Umsatzerlöse	Mio. EUR	58,6
Bilanzsumme	Mio. EUR	93,7
Mitarbeiter	Ø	243

Fernwärme

Erzeugung und Bezug	GWh	567,5
Genutzte Abgabe	GWh	479,7
Abnahmestellen		2.025
In Betrieb befindliche Wärmehähler*		10.037
Netzlänge	km	166
Anschlusswerte	MW	433,1
Höchste Tagesabgabe am 07.02.2012	MWh	4.790,0
Höchste Belastung am 07.02.2012	MW	251,0

* Wärmehähler = Fernwärme- und Nahwärmehähler

Produkt	2012 in Tsd. EUR	2011 in Tsd. EUR
Fernwärme	38.200	39.260
Strom	11.627	15.928
Sonstiges	8.818	8.881



**Müllheizkraftwerk
Kassel GmbH**

Königstor 3–13, 34117 Kassel
Telefon 0561 782-2612
Telefax 0561 782-2610
www.mhkw-kassel.de

Vorsitzender des Aufsichtsrates
Bürgermeister Jürgen Kaiser

Geschäftsführung
Dipl.-Ing. Karl-Heinz Schreyer

Allgemeines

Gezeichnetes Kapital	Mio. EUR	20,5
Investitionen	Mio. EUR	3,9
Umsatzerlöse	Mio. EUR	35,6
Bilanzsumme	Mio. EUR	84,5

Abfall

Thermische Behandlung	Tsd. Mg	172.684
-----------------------	---------	---------

Produkt	2012 in Tsd. EUR	2011 in Tsd. EUR
Entsorgung	29.476	32.910
Strom	4.368	2.563
Fernwärme	1.623	1.729
Sonstige	166	141



Kasseler Verkehrs-Gesellschaft AG

Königstor 3–13, 34117 Kassel
 Telefon 0561 3089-0
 Telefax 0561 782-2121
 www.kvg.de

Vorsitzender des Aufsichtsrates
 Oberbürgermeister Bertram Hilgen

Vorstand
 Dipl.-Kfm. Andreas Helbig (Vorsitzender)
 Dipl.-Ing. Norbert Witte
 Dr. Thorsten Ebert

Allgemeines

Gezeichnetes Kapital	Mio. EUR	22,2
Investitionen	Mio. EUR	28,4
Umsatzerlöse	Mio. EUR	95,3
Bilanzsumme	Mio. EUR	256,1
Mitarbeiter	Ø	632
Auszubildende	Ø	28

Beteiligungen

Regionalbahn Kassel GmbH	%	50,0
--------------------------	---	------

	Lokaler Verkehr	Regionaler Verkehr*
Anzahl der Linien		
Tram	5	2
Bus	17	22
Fahrzeugeinsatz Spitzenverkehr		
Tram		60**
Bus	57	*
Fahrplankilometer (in Mio. km)		
Tram		3,8**
Bus	3,4	*
Fahrplanstunden (in h)		
Tram		207.000**
Bus	175.000	*
Betriebsstreckenlänge (in km)		
Tram		93,3

Für den regionalen Verkehr in der Aufgabenträgerschaft des NVV besteht eine Mitverantwortung der KVG; die angegebenen Werte beziehen sich auf die Leistung der jeweiligen Linien im Kasseler Stadtgebiet.

*Nur für die Gesamtlinien darstellbar.
 **Ohne Tram Lossetal.



KVV Bau- und Verkehrs-Consulting Kassel GmbH

Königstor 3–13, 34117 Kassel
 Telefon 0561 93504-700
 Telefax 0561 93504-724
 www.kvc-kassel.de

Vorsitzender des Aufsichtsrates
 Oberbürgermeister Bertram Hilgen

Geschäftsführung
 Dipl.-Ing. Bruno Jerlitschka
 Dipl.-Ing. Karsten Luttrup-Bauer

Allgemeines

Gezeichnetes Kapital	Mio. EUR	0,1
Umsatzerlöse	Mio. EUR	2,5
Bilanzsumme	Mio. EUR	0,3
Mitarbeiter	Ø	17

	2012 Tsd. EUR	2011 Tsd. EUR
Bereitstellungen	35.659	36.085
Erlös aus Linienverkehr	43.539	40.563
Erstattungen	5.504	5.445
Sonstige	23.836	23.431
	108.538	105.523
Kassenausgleich	-13.240	-11.066
Umsatzerlöse	95.298	94.458



KVV Verkehrsgesellschaft Nordhessen GmbH

Königstor 3-13, 34117 Kassel
Telefon 0561 782-5171
Telefax 0561 782-5173

Geschäftsführung

Dipl.-Ing. und Dipl.-Wirtsch.-Ing. Sven Möller

Allgemeines

Gezeichnetes Kapital	Mio. EUR	0,1
Umsatzerlöse	Mio. EUR	34,0
Bilanzsumme	Mio. EUR	0,7
Mitarbeiter	Ø	195

kvv Kasseler Verkehrs- und
Versorgungs-GmbH

Herausgeber
Kasseler Verkehrs- und
Versorgungs-GmbH
Unternehmens-
kommunikation

Königstor 3-13
34117 Kassel
Telefon 0561 782-2594
Telefax 0561 782-2468
www.kvvs.de

