

Надежность и качество по доступной цене

# МОЗЫРСКИЙ МАШИНОСТРОИТЕЛЬНЫЙ ЗАВОД MOZYR MACHINE-BUILDING PLANT



## КАТАЛОГ ПРОДУКЦИИ PRODUCT LINE

Reliability and quality at a reasonable price



Позвольте выразить Вам свое почтение и представить ОАО «Мозырский машиностроительный завод» – одно из ведущих машиностроительных предприятий Республики Беларусь. Согласно приказа Министерства промышленности Республики Беларусь № 642 от 08.10.2004 г. ОАО «Мозырский машиностроительный завод» включено в состав ПО «Минский тракторный завод». Являясь одним из производителей лесной, сельскохозяйственной, дорожно-строительной, жилищно-коммунальной и другой специальной техники на базе тракторов «Беларус», за годы работы ОАО «Мозырский машиностроительный завод» зарекомендовало себя как надежный партнер, производитель высокоэффективных, современных и удобных машин. Общество имеет сертификат соответствия системы менеджмента качества ISO 9001-2009. Продукция отмечена многочисленными дипломами различных республиканских и международных выставок, за высокое качество, широкий производственный ассортимент, за высокий технический уровень производства. Успеху в работе способствует современная структура управления, постоянная модернизация действующих производственных мощностей, непрерывное совершенствование выпускаемой продукции. Модельный ряд ОАО «Мозырский машиностроительный завод» насчитывает более 30 моделей и модификаций техники, востребованных во многих странах мира. Сочетание высокопрофессионального коллектива конструкторов и гибкой технологической базы позволяет быстро обновить продукцию, постоянно расширять модельный ряд и поддерживать качество и надежность машин на должном уровне. Продукция общества успешно выдерживает конкуренцию с зарубежными аналогами по производительности и значительно привлекательнее по цене, стоимости запасных частей и сервисного обслуживания. В соответствии с перспективными планами ОАО «Мозырский машиностроительный завод» постоянно разрабатывает, осваивает и запускает в серийное производство новые машины для использования в различных отраслях экономики. Выражаем надежду на создание крепких партнерских отношений и взаимовыгодное сотрудничество.

We would like to pay our obeisance to you and present PJSC «MOZYR MACHINE-BUILDING PLANT» – one of the leading machine-building enterprises in the Republic of Belarus. According to the order of the Ministry of Industry of the Republic of Belarus No.642 of 08.10.2004, PJSC «Mozyr Machine-Building Plant» was joined to PA «Minsk Tractor Plant». Being one of the producers of forest, agricultural, road-building, communal and other special machinery on the basis of "Belarus" tractors, PJSC "Mozyr Machine-Building Plant" has proved to be a reliable partner and producer of modern and convenient high-performance machines. The company has the certificate confirming that its quality management system meets the requirements of ISO 9001-2009 standard. The products of the enterprise have won many certificates of various republican and international exhibitions for high quality, wide production range and high technical level of production. Modern management structure, constant modernization of the plant's capacity and upgrading of the manufactured products contribute to the success of the company. Production range of PJSC "Mozyr Machine-Building Plant" consists of more than 30 models and modifications of machinery that are in high demand in many countries of the world. Due to the combination of the professional team of the constructors and flexible technological base the production is constantly upgraded, the production range is expanded and the quality of the machinery is always at a high level. The company's production withstands competition with foreign analogs and it is more attractive in price, spare parts and service maintenance costs. In accordance with long-term plans, PJSC "Mozyr Machine-Building Plant" is constantly developing, mastering and putting into production new machines for use in different economic sectors. We hope for creation of lasting partnership and mutually profitable relations.

# СОДЕРЖАНИЕ

# CONTENTS

## Машины для лесного хозяйства:

### Forestry machinery:

Машина рубильная «БЕЛАРУС» МР-40.....	4
chipping machine «BELARUS» MR-40.....	5
Машина рубильная «БЕЛАРУС» МР-25.....	6
chipping machine «BELARUS» MR-25.....	7
Машина рубильная МРН-1;.....	8
chipping machine MRN-1;.....	9
Трактор лесохозяйственный «Беларус» Л82.2/Л 1221;.....	10
forestry tractor «BELARUS» L82.2/L1221;.....	11
Трактор трелёвочный «БЕЛАРУС» ТТР-401М;.....	12
skidder «BELARUS» TTR-401M;.....	13
Трактор трелёвочный «БЕЛАРУС» ТТР-411;.....	14
skidder «BELARUS» TTR -411;.....	15
Машина лесная погрузочно-транспортная МПТ-461.1;.....	16
forest load-haul-dump machine «BELARUS» MPT-461.1;.....	17
Оборудование полуприцепа лесовозного ОПЛ;.....	18
equipment «BELARUS» OPL;.....	19
Машина лесная погрузочно-транспортная «БЕЛАРУС» МПТ-471;.....	20
forest load-haul-dump machine «BELARUS» MPT-471;.....	21
Полуприцеп контейнерный «БЕЛАРУС» ПК-12;.....	22
container semi-trailer «BELARUS» PK-12;.....	23
Манипуляторы гидравлические на автомобилях МАЗ, УРАЛ, КАМАЗ, КрАЗ.....	24
hydraulic manipulators on the trucks «MAZ», «URAL», «KAZ», «KAMAZ».....	25
Машины для различных отраслей народного хозяйства (сельского, дорожно-строительного, жилищно-коммунального и др.):	26

### Machines for various industries

#### (agriculture, road-building, housing and communal services, etc.):

Погрузчик фронтальный сельскохозяйственный ПФС-0,75;.....	26
agricultural front-end loader PFS-0.75;.....	27
Погрузчик фронтальный «БЕЛАРУС» 1221 П11;.....	28
front-end loader «BELARUS» 1221 P11;.....	29
Оборудование погрузчика фронтального ОП-300.....	30
equipment front loader OP-300.....	31
Экскаватор-погрузчик «БЕЛАРУС» ЭП-491/ЭП 05;.....	32
excavator-loader «BELARUS» EP-491/EP 05;.....	33
Влужно-щеточное оборудование;.....	34
plough and brush equipment;.....	35
Росилка ротационная дорожная КРД-1,5.....	36
rotary road mower KRD-1.5.....	37

## Машины для энергетического комплекса:

### Machines for the energy complex:

Подъёмник монтажный специальный ОПТ-9195.....	38
special assembly hoist OPT-9195.....	39
Трактор гусеничный «БЕЛАРУС»-1502.....	40
Crawler tractor «BELARUS»-1502.....	41
Трактор гусеничный 2103.....	42
Crawler tractor BELARUS 2103.....	43
Тара производственная металлическая.....	44
Industrial metal containers.....	45
Стальное литьё.....	46
Steel casting.....	47
Товары народного потребления.....	52
Consumer goods.....	52
Дилеры, сервисные центры.....	54
Dealers, service centers.....	54



# МАШИНА РУБИЛЬНАЯ БЕЛАРУС

## С ПРИВОДОМ ОТ АВТОНОМНОГО ДВИГАТЕЛЯ МР-40



Машина рубильная БЕЛАРУС МР-40 может поставляться в следующих модификациях:

-МР-40-01 с манипулятором ГМ-42Т-01,

-МР-40 с манипулятором ГМ-50-01.

Машина рубильная БЕЛАРУС МР-40 предназначена для производства топливной щепы из круглых и колотых лесоматериалов, низкокачественной древесины, отходов лесопиления и деревообработки. Для транспортировки машины рубильной БЕЛАРУС МР-40 должен использоваться трактор с номинальным тяговым усилием не менее 20 кН, который в комплект поставки не входит и может быть поставлен по дополнительному заказу.

	МР-40   МР-40-01	
Тип	Прицепная на одноосном полуприцепе	
Привод	От автономного дизельного двигателя	
Базовое шасси	Полуприцеп многофункциональный ПМ-10-05	
Двигатель	Д-260.4S2 ТУ РБ 101326441.142	
-тип	Дизельный шестицилиндровый, четырёхтактный с турбонаддувом и охлаждением надвучного воздуха, с непосредственным впрыском топлива	
-мощность кВт:		
1. Номинальная (л.с)	156,0(210)	
2. Эксплуатационная	148,6	
- удельный расход топлива при эксплуатационной мощности, г/кВт.ч	249	
Производительность машины, м <sup>3</sup> /ч, не менее	40	
Масса эксплуатационная, кг	11 900±300	11 700±300
Габаритные размеры в транспортном положении, мм:		
- длина	6 950±100	
- ширина	2 450±50	
- высота	3 700±50	
Наибольшая допустимая скорость транспортирования машины, км/ч	25	
Наименьший дорожный просвет, мм	300	
Манипулятор:	ГМ-50-01	ГМ-42Т-01
- грузовой момент на максимальном вылете, кН.м	45	34
- вылет стрелы, м, не менее	7,2	6,5
Наибольший угол поворота в горизонтальной плоскости	180 град	164 град
Управление манипулятором:	джойстиком из кабины, электрогидравлическим распределителем с пропорциональным управлением подъёмом-опусканием рукояти, стрелы и их разворотом, а также поворотом ротора и не пропорциональным управлением захватом и выдвижной секции	
Кабина:	комфортабельная, с большой площадью остекления, обогревом, омывателями и очистителем стекла	
Рубильный агрегат:	Foresteri C4560 (Kesla)	
-максимальный диаметр перерабатываемого материала, см:	45	
-размеры подающего отверстия, мм, не менее:		
1. ширина	600	
2. высота	450	
-режущий механизм	барabanный многорезцовый (многоножевой)	
-подающий механизм	принудительный, сочетающий приёмный лоток с транспортёром и подающими приводными вальцами	
-выброс щепы	верхний с устройством для изменения высоты и направления выброса (на высоту не менее 4 м)	
- реверс подающего ролика и конвейерной ленты	автоматический	
Колея, мм, не более	1935	
Количество топливных баков, шт.	1	
Вместимость топливного бака, л.	270±2	

# CHIPPING MACHINE BELARUS

## WITH SELF-CONTAINED ENGINE DRIVE MR-40



According to the order chipping machines of two types can be delivered:

- MR-40-01 with manipulator GM-42T-01;
- MR-40 with manipulator GM-50-01.

Chipping machine BELARUS MR-40 is designed for production of fuel wood chips from round and split wood, low-quality timber, raw waste lumber and waste materials of woodworking.

Tractor with nominal tractive effort not less than 20kN should be used for transportation of chipping machine BELARUS MR-40. It is not included into the delivery set and can be delivered according to additional order.

	MR-40   MR-40-01
Type	Dragging on single-axle semitrailer
Driving actuator	from autonomous diesel engine
Basic chassis	Multifunctional semitrailer PM-10-05
Engine	D-260.4S2 Technical conditions of RB 101326441.142
-type	Diesel six-cylinder, four-cycle with turbocharging and cooling-down of supercharging air, with direct fuel injection
-power, kilowatt:	
1. Nominal (hp.)	156,0(210)
2. Operational	148,6
- specific fuel consumption according to operational output, g/kilowatt.hour	249
Machine productivity, m <sup>3</sup> /hour, not less than	40
Operational weight, kg	11 900±300   11 700±300
Overall dimensions in transport position, mm	
- length	6 950±100
-width	2 450±50
-height	3 700±50
Maximal permissible speed of machine transporting, km/hour	25
Minimal road clearance, mm	300
Manipulator:	GM-50-01   GM-42T-01
- load moment at maximal outlet, kN.m	45   34
-boom outreach, m, not less than	7,2   6,5
Maximum angular span in horizontal surface, degree	180   164
Administration of manipulator	by joysticks from the cab, by electro hydraulic dispenser with proportional control of lifting-lowering of handle, of the boom and their U-turn as well as the turning of duplicator and non-proportional control of capture and compensation head
Cab:	comfortable, with large square of glass cover, with heating, washers and cleaners of glass
Chipping aggregate:	Foresteri C4560 (Kesla)
-maximal diameter of the in-process material(solid/granular), cm:	45
-dimensions of feeding aperture, mm, not less than:	
1. width	600
2. height	450
-cutting mechanism	barrel-type polyprotodont (multiknife)
-feeding mechanism	compulsory, combining delivery tray with conveyor and feeding driving rollers
-emission of wood chips	upper, with a hardware for changing height and direction of emission (on height not less than 4 m)
- reverse of feed roller and conveyor belt	automatic
Rut, mm, not more than	1935
Quantity of fuel tanks, pieces	1
Capacity of fuel tank, liters	270±2



# МАШИНА РУБИЛЬНАЯ БЕЛАРУС МР-25



Машина рубильная предназначена для производства топливной щепы из круглых и колотых лесоматериалов, низкокачественной древесины, отходов лесопиления и деревообработки. Машина рубильная «Беларус» МР-25 работоспособна в любое время года при температурах окружающего воздуха от минус 30°С до плюс 40°С в условиях равнинной и пересечённой местности, на склонах в продольном направлении до 7°, на лесосеках и лесных делянках с наличием подроста, пней высотой до 400 мм, порубочных остатков, валежин, поваленных деревьев, комлей; на грунтах со средней и высокой несущей способностью, на снежной целине с глубиной снежного покрова до 0,5 м.

Машина рубильная «Беларус» МР-25 может поставляться в следующих модификациях:

МР-25-02 — с контейнером-накопителем (бункером) для щепы;

МР-25-03 — без контейнера-накопителя (бункера) для щепы.

Разработчиком машины рубильной "БЕЛАРУС" МР-25 является РУП "Минский тракторный завод"

## Технические характеристики (свойства)

Наименование параметра (характеристики)	Значение параметра (характеристики)	
Марка	БЕЛАРУС	
Модель	МР-25-02   МР-25-03	
Тип	прицепная на одноосном полуприцепе	
Привод	от ВОМ энергетического средства	
Энергетическое средство	трактор лесохозяйственный "БЕЛАРУС" Л1221-03	
Производительность машины, м <sup>3</sup> /ч, не менее	25	
Масса эксплуатационная, кг	17 700 ± 300	15 300 ± 300
Габаритные размеры в транспортном положении, мм:		
-длина	11 470 ± 100	9 240 ± 100
-ширина	2 450 ± 50	2 550 ± 50
-высота	3 820 ± 5	3 820 ± 5
Наибольшая допустимая скорость движения машины, км/ч	25	
Наименьший дорожный просвет, мм	320	320
Колея, мм, не более	1 950	2 125
Манипулятор	ГМ-42Т-01 ТУ ВУ 101483199.550	
-максимальный грузовой момент брутто, кН·м	34	
-вылет стрелы с выдвинутой секцией, м, не менее	6,5	
- наибольший угол поворота в горизонтальной плоскости (вправо/влево/суммарный)	9° /164° /173°	
- управление манипулятором	джойстиком из кабины, электрогидравлическим распределителем с пропорциональным управлением подъемом-опусканием рукояти, стрелы и их разворотом, а также поворотом ротатора	
Максимальная производительность насоса, л/мин	60	
Максимальное давление рабочей жидкости в контуре гидросистемы манипулятора, МПа	21	
Рубильный агрегат:	HEM 360Z	
- максимальный диаметр перерабатываемого материала (твёрдого/сыпучего), см:	27/36	
- размеры подающего отверстия, мм, не менее:		
ширина	790	
высота	360	
- режущий механизм	баранчатый многорезцовый (многоножевой) в соответствии сТУ РБ 100145188.003	
- размер щепы, мм	принудительный, сочетающий приёмный лоток с транспортером и подающими приводными вальцами верхний, с устройством для изменения высоты и направления выброса (на высоту не менее 4 м)	
- подающий механизм	автоматический	
- выброс щепы		
- реверс подающего ролика и конвейерной ленты	автоматический	
Контейнер-накопитель:		
- тип	каркасный с открывающейся верхней крышкой и рычажно-гидравлическим механизмом саморазгрузки в контейнер большой вместимости	
- полезный объем, м <sup>3</sup> , не менее	10	
- высота разгрузки бункера, м, не более	3,5	
- угол опрокидывания, не более	130°	

# CHIPPING MACHINE BELARUS MR-25



Chipping machine is designed for production of fuel wood chips from round and split wood, low-quality timber, raw waste lumber and waste materials of woodworking. Chipping machine «Belarus» MR-25 is operable in any time of the year when the air temperature is from -30°C to + 40°C. It is efficient in conditions of plain and cross-country locality, on the slopes in longitudinal direction up to 7°, on the wood cutting areas and pieces of woodland with occurrence of undergrowth, stumps with height up to 400mm, felling debris, dead fallen woods, fallen trees, butts; it is operable on the soil with average and high load-carrying capacity, on the snow soil with depth of soil covering up to 0,5 m.

According to the order chipping machines of two types can be delivered:

- MR-25-02- with container for woodchips;
- MR-25-03- without container for woodchips.

Technical characteristics	
Characteristic	Characteristic value for modifications
Brand	BELARUS
Model	MR-25-02   MR-25-03
Type	Dragging on single-axle semitrailer
Driving actuator	from PTO energy means
Machine efficiency m <sup>3</sup> /hour, not less than	25
Service weight, kg	17 700 ± 300   15 300 ± 300
Overall dimensions in transport position	
-length	11 470 ± 100   9 240 ± 100
-width	2 450 ± 50   2 550 ± 50
-height	3 820 ± 5   3 820 ± 5
Maximal permissible speed of machine movement, km/hour	25
Minimal road clearance, mm	320   320
Track, mm, not more than	1 950   2 125
Manipulator	GM-42T-01 TC BY 101483199.550
-maximal load moment, gross weight, kN·m	34
-boom reach with compensation head, m, not less than	6,5
Maximum angular span in horizontal surface (to the right, to the left, summarized)	9° /164° /173°
-Administration of manipulator	by joysticks from the cab, by electrohydraulic dispenser with proportional control of lifting-lowering of handle, of the boom and their U-turn as well as the turning of duplicator
Maximal efficiency of the pump, l/min	60
Maximal pressure of operating fluid in contour of hydraulic system of the manipulator, MPa	21
Chipping unit:	HEM 360Z
-maximal diameter of the in-process material(solid/granular), cm:	27/36
-dimensions of feeding aperture, mm, not less than:	
width	790
height	360
-cutting mechanism	barrel-type polyprotodont (multiknife)
-size of wood chips, mm	according to technical conditions of RB
-feeding mechanism	compulsory, combining delivery tray with conveyor and feeding driving rollers
-emission of wood chips	upper, with a hardware for changing height and direction of emission (on height not less than 4 m)
- reverse of feed roller and conveyor belt	automatic
container for woodchips	
-type	wireframe with opening upper lid and lever-hydraulic mechanism of self-unloading in container of large capacity
- net volume, not less than	10
- height of unloading of storage bunker, m, not more than	3,5
- angle of overturning, not more than	130°



# МАШИНА РУБИЛЬНАЯ МРН-1



Машина рубильная предназначена для переработки древесных вершин деревьев, сучьев, некондиционных кусков древесины на технологическую и топливную щепу.

Машина рубильная используется для переработки отходов деревообрабатывающего производства, а также при проведении промышленных или санитарных вырубок. Переработка ветвей при проведении вырубок в городах позволяет снизить расходы на перевозку спиленных деревьев. Кроме того, щепу, получаемую в процессе переработки, можно использовать в производстве древесных плит, топливных брикетов, для компоста и в других целях.

По заказу машины рубильные могут поставляться двух моделей:

МРН-1 машина рубильная навесная, агрегатируется с тракторами «БЕЛАРУСЬ»-80/82, Т-150 и их модификациями посредством монтажа на трехточечную гидронавеску и соединением с валом отбора мощности через карданную передачу;

МРС-1 машина рубильная стационарная, приводится в действие через ременную передачу от электродвигателя (поставляется без электродвигателя).

По конструктивным признакам машина рубильная является 2-х дисковой рубильной установкой прерывного действия. Основной рабочий орган машины рубильной ротор, состоящий из 2-х массивных дисков и вала, который вращается в двух сферических роликоподшипниках №53612. Диски при пиковых технологических нагрузках помогают двигателю преодолевать сопротивление движению за счёт накопленной кинетической энергии маховых масс в период работы с малыми нагрузками или во время пауз, например, подачи древесины и др.

На периферии дисков установлены шесть лопастей, создающих необходимый воздушный напор (как в вентиляторе), благодаря чему щепа по щепопроводу выбрасывается в тележку или «биг-бэг». В целом ротор имеет массу 240 кг. На переднем диске ротора крепятся 3 режущих ножа из износостойкой стали.

Несущей частью машины рубильной является корпус. На его боковых поверхностях расположены места для установки опор вала ротора, также закреплены контрожи, доизмельчитель, загрузочное устройство и навесная система. В верхней части корпуса находится крышка, на которой установлен щепопровод, вращающийся на 360°.

Подача древесины осуществляется самозатягиванием. Процесс измельчения древесины в машине рубильной выполняется в 3 этапа. Первый срез производится 3-мя режущими ножами. Их состояние (острота и зазор между режущими ножами и контрожами, выпуск их над поверхностью ножевого диска) существенно влияет на фракцию получаемой щепы. Дополнительные ножи, расположенные на стенках корпуса машины рубильной, вместе выполняют вторичное дробление. Окончательная консистенция щепы получается при поступлении ее в зону секторов зубчатых, которые работают как отбойники и расположены около выхода в щепопровод.

## Технические характеристики (свойства)

Наименование параметра (характеристики)	Значение параметра (характеристики)	
	МРН-1	МРС-1
Производительность, м <sup>3</sup> /ч	до 9,5	
Наибольший размер перерабатываемых отходов в комле (или отдельных сучьев), мм	100	
Наибольшая длина перерабатываемых отходов древесины, мм	2 000	
Размеры получаемой щепы, мм, не более (длина/толщина)	10...60/37	
Частота вращения ротора, об/мин	1 000	
Габаритные размеры (без трактора), мм		
— длина	1 700	2 200
— ширина	2 050	1 900
— высота	3 500	3 600
Высота щепопровода (выброса), мм	3 450	3 600
Масса, кг	770	880
Потребляемая мощность, кВт (л.с.)	45 (61)	-
Установленная мощность, кВт	-	37
Требуемая частота вращения электродвигателя, об/мин	-	1 500
Гарантийный срок эксплуатации машины рубильной – 12 месяцев со дня ввода в эксплуатацию.		



# CHIPPING MACHINE

## MRN-1



Chipping machine is designed for reprocessing of waste wood, knots of trees, boughs, off-grade pieces of wood on technological and fuel wood splinter as well as for transporting.

Chipping machine is used for reprocessing of carpentry waste. It is also used when industrial or sanitary deforestation is held.

When deforestation is held in cities, the recycling of branches allows to reduce the expenses on transportation of cut trees. Besides, splinter received from recycling process can be used in production of wood-based panels, fuel slugs as well as for compost and for other purposes.

According to the order chipping machines of two types can be delivered:

MRN-1 – mounted chipping machine, is aggregated with tractors «BELARUS»-80/82, T-150 and their modifications by means of installing on three-point hydro joint hinge and by means of connection with power shaft through the cardan gear;

MRS-1 – stationary chipping machine is activated by belt drive from electric motor (is delivered without electric motor).

According to constructive characteristics chipping machine is a two-disk chipping equipment of discontinuous operation. Main working part of the chipping machine is a rotor, consisting of two massive disks and a bulwark, which rotates in two spherical roller bearing №53612. The disks at peak technological workload help the engine to overcome the resistance to the operation due to the accumulated kinetic energy of flyweight during the operation with low workloads or in time of pauses, for example, wood supply and other.

Six fan are installed on the periphery of disks, they produce the necessary air pressure head (as in ventilator), due to which the splinter is thrown out by the splinter conductor into the carriage or in «big-bag». In general, the rotor has weight ~ 240kg. At the front disk of the rotor three cutting knives from wear-resistant steel are installed.

Load-carrying part of the chipping machine is a framework. On its lateral surfaces the places for installing of shaft bearing of rotor are made. Anvils, chippers, loading device and mounted system are also fixed there. In the upper part of the framework the lid is situated, on which splinter conductor rotating 360° is settled.

Supply of timber is carried out by self-tightening. Process of wood grind in chipping machine is carried out in three steps. The first shearing is made by three cutting knives. Their condition (sharpness and clearance between cutting knives and counter-knives, their discharge over the surface of knife disk) considerably influences the fraction of received splinter. Additional knives, situated at the sides of the framework of chipping machine execute all together the second grinding. Final consistence of splinter is received when it enters the zone of gears sectors, which work as hammer-stones and are situated near the outlet of splinter conductor.

Technical characteristics

Title of condition (character)	quantity value (parameter value)	
	MR N-1	MR S-1
Productivity, m <sup>3</sup> /hour	up 9,5	
Maximal size of recycling waste in the butt (or separate boughs), mm	100	
Maximal length of recycling wood waste, mm	2 000	
Proportions of received splinter, mm, not more than (length/width)	10...60/37	
Frequency of rotor rotating, turns/min	1 000	
Overall dimensions (without tractor), mm		
— length	1 700	2 200
— width	2 050	1 900
— height	3 500	3 600
Height of splinter conductor (outburst), mm	3 450	3 600
Weight, kg	770	880
Power consumption, kilowatt (hp)	45 (61)	-
Installed capacity, kilowatt	-	37
The required frequency of electromotor rotation, turns/min	-	1 500
Warranty period of chipping machine operation is 12 months from the day of setting into operation		



# ТРАКТОР ЛЕСОХОЗЯЙСТВЕННЫЙ БЕЛАРУС Л82.2-02/Л1221



Трактор лесохозяйственный «БЕЛАРУС» Л-82.2-02/Л1221 предназначен для выполнения работ по лесовозобновлению, уходу за лесом, а также, при использовании навесного и прицепного оборудования, для сбора сортиментов, хлыстов и деревьев, формирования пачек, их трелевки, погрузки и транспортирования.

Трактор лесохозяйственный «БЕЛАРУС» Л-82.2-02/Л1221 работоспособен в условиях равнинной и пересеченной местности на лесосеках и лесных делянках с наличием подроста, пней и камней высотой до 0,3 м, порубочных остатков, валежин, поваленных деревьев диаметром до 0,3 м, на волоках, усах, лесовозных дорогах, на снежной целине с глубиной снежного покрова до 0,4 м, а также в условиях ограниченной видимости (темное время суток, дождь и т.п.).

Наименование параметра (характеристики)	Значение параметра (характеристики)		
Модель	Л82.2-02	Л1221	Л1221-01
Марка	«БЕЛАРУС»		
Тяговый класс по ГОСТ 27021	1,4	2	
Номинальное тяговое усилие, кН	14	20	
Эксплуатационная масса (без балластных грузов), кг	4850±100	5800±100	
Распределение эксплуатационной массы, %:			
- на ось передних колес	35±2	35±2	
- на ось задних колес	65±2	65±2	
Габаритные размеры, мм:			
- длина (в транспортном положении)	4130±100	4690±100	4500±100
- ширина	2210±20	2300±50	
- высота	2950±20	2950±50	
База, мм	2450±20	2800±50	
Колея, мм (передних/задних колес)	1800±30/1800±30	1850±30/1950±30	
Дорожный просвет, мм	350±20	370±20	
Наименьший радиус поворота посередине следа внешнего переднего колеса, м	6,5	5,5	
Двигатель:	Д-243 ТУ РБ 05786459.11 Четырёхтактный без турбонаддува		Д 260.2 ТУ 23.3.03 четырёхтактный с турбонаддувом
-тип			
-мощность, кВт:			
а) номинальная	99,6	95,6	
б) эксплуатационная	57,4 <sup>+3,7</sup>	90,4 <sup>+5,2</sup>	
номинальная частота вращения коленчатого вала, мин <sup>-1</sup>	2200	2100	
-удельный расход топлива при эксплуатационной мощности, г/(кВт·ч), не более	229	233	
Часовой расход топлива при эксплуатационной мощности, кг/ч, не более	14,4	14,5	
Мощность на ВОМ в режиме работы "1000 мин <sup>-1</sup> ", кВт, не менее	58,3	83	
Скорости движения при номинальной частоте вращения Коленчатого вала двигателя (расчётные), км/ч:			
- переднего хода:	30,0		
1) наибольшая транспортная			
2) наибольшая допустимая при движении по лесным дорогам	8,0		
- заднего хода:			
1) наибольшая	9,9	9,9	
2) наименьшая	4,4	4,4	
Число передач (переднего хода / заднего хода)	16/4	16/8	
Преодолеваемые препятствия:			
- наибольший угол подъема и спуска:			
а) без груза	12°	22°	
б) с грузом	8°	12°	
- наибольший угол бокового крена	7°	9°	

# FORESTRY TRACTOR BELARUS L82.2\L1221



Forestry tractor «BELARUS» L-82.2-02\L1221 is designed for realization of works dealing with reforestation, forest care as well as with care when mounted and trailer equipment is used. Forestry tractor is also used for assortment, whip and trees collecting, forming of packs, their skidding, loading and transporting.

Forestry tractor «BELARUS» L-82.2-02\L1221 is efficient in conditions of plain and cross-country locality, on the cutting areas and pieces of woodland with occurrence of undergrowth, stumps of height up to 0,3m, on the runs and tendrils, on wood-roads, on the snow soil with depth of soil covering up to 0,4 m. It can also be used in the conditions of restricted visibility (dark time of the day, rain and etc.)

## Characteristic

## Characteristic value for modifications

Characteristic	L82.2-02	L1221 «BELARUS»	L1221-01
Model	L82.2-02	L1221	L1221-01
Brand		«BELARUS»	
drawbar category according to ГОСТ 27021	1,4		2
Nominal tractive effort, kN	14		20
service weight (without ballast weights), kg	4850±100		5800±100
Distribution of service weight, %:			
- on axis of front wheel	35±2		35±2
- on axis of back wheel	65±2		65±2
Overall dimensions			
- length (in transport position)	4130±100	4690±100	4500±100
- width	2210±20		2300±50
- height	2950±20		2950±50
Base, mm	2450±20		2800±50
Track, mm (front/back wheels)	1800±30/1800±30		1850±30/1950±30
Road clearance, mm	350±20		370±20
Minimal radius of angle in the middle of trace of outside front wheel, m	6,5		5,5
Engine:	D-243		D-260,2
- type	of RB 05786459.11 four-cycle without turbocharging		of RB 23.3.03 four-cycle with turbocharging
-power, kilowatt:			
a) nominal	99,6		95,6
b) operational	57,4 <sup>+3,7</sup>		90,4 <sup>+5,2</sup>
-nominal frequency of crankshaft rotation, min <sup>-1</sup>	2200		2100
specific fuel consumption during operating power, g(kilowatt/hour), not more than	229		233
Hourly fuel consumption during operating power, kg/hour, not more than	14,4		14,5
Power on BOM in work regime "1000 min <sup>-1</sup> ", kilowatt	58,3		83
Movement speed during nominal frequency of crankshaft rotation of the engine (calculating), km/hour:			
- forward running:			30,0
1) maximal transporting			
2) maximal permissible when driving along wood roads			8,0
-backward running:			
1) maximal	9,9		9,9
2) minimal	4,4		4,4
Number of gears (forward running/reverse gears)	16/4		16/8
Overcoming barriers:			
-maximal angle of rising and descent:			
a) without load	12°		22°
b) with load	8°		12°
- maximal angle of side slant	7°		9°



# ТРЕЛЕВОЧНЫЙ ТРАКТОР БЕЛАРУС ТТР-401М



## ТИП

Двухосный с колесной формулой 4x4, с управляемыми передними колесами, задним расположением трелевочного приспособления и передним расположением толкателя бревен.

## ДВИГАТЕЛЬ

Модель	Д-243
Тип	дизель четырехтактный без турбонаддува
Мощность, кВт (л. с.)	60(81)
Номинальная частота вращения, об/мин	2 200
Число цилиндров	
шт.	4
Максимальный крутящий момент, Н·м, (кгс·м)	286 (2960)
Емкость топливных баков, л	130

## ТРАНСМИССИЯ

Муфта сцепления	сухая, однодисковая
Коробка передач	механическая с редуктором, удваивающим число передач с блокировкой 9-й передачи
Число передач:	
вперед	16
назад	4
Скорость движения, км/ч:	
вперед	1,89-20,4
назад	3,98-8,97

## РАЗМЕРЫ И МАССА

Габаритные размеры, мм:	
длина	5450
ширина	2150
высота	2950
Колея, мм	
по передним колесам	1800
по задним колесам	1800
Дорожный просвет, мм	430
Размеры шин:	
передних колес	360/70R24
задних колес	18.4R34
Масса эксплуатационная, кг	4900

## ОБОРУДОВАНИЕ

Толкатель	переднего расположения установлен на полураме трактора
Ширина толкателя, мм	1750
Высота подъема толкателя, мм	1100
Глубина опускания	150

## ТРЕЛЕВОЧНОЕ ПРИСПОСОБЛЕНИЕ

установлено на навесной системе трактора

Лебедка	не реверсивная с приводом от заднего ВОМ	
Тяговое усилие лебедки, кН	40	50
Скорость навивки каната, м/с	0,42-1,1	0,42-1,1
Длина каната, м	65	65
Диаметр каната, мм	12	12
Количество целных чокеров	2	3
Захват трелевочный		
Диаметр трелеваемого хлыста, м		
min	0,12	
max	0,8	

## Тормоза:

основные и стояночные - дисковые, сухие.

**Рулевое управление:** гидрообъемное, с насосом дозатором.

**Электрооборудование:** генераторная установка мощностью 0,7 кВт, пусковая система со стартером 12 В мощностью 4 кВт; дополнительные передние и боковые рабочие фары.

**Кабина:** безопасная соответствует ISO 8082, 8083, 8084 (ROPS, FOPS, OPS), комфортабельная, термоумоизолированная, с фильтрацией и подогревом воздуха, с защитными решетками на стеклах и крыше.

**Комплектация по заказу:** поворотное и дополнительное сиденья проставки для сдвигания колес, пневмопривод тормозов прицепа.



# SKIDDER BELARUS TTR-401M



## TYPE

biaxial, with axle arrangement 4x4, with front driving wheels, skidding device placed at the back and beam thruster placed at the front.

## ENGINE

Model	D-243
Type	four-cycle diesel
Power, kilowatt(hp)	60(81)
Nominal frequency of rotation, overturn/min	2 200
Number of cylinders, pieces	4
Maximal torsion moment, N-m (kgs·m)	286 (2960)
Fuel capacity, l	130

## TRANSMISSION

Friction clutch	dry, single-disk
Gear cluster	mechanical, with drives doubling reducer, with the 9 <sup>th</sup> drive interlock
Number of drives:	
forward	16
backward	4
Speed, km/hour:	
forward	1,89-20,4
backward	3,98-8,97

## DIMENSIONS AND WEIGHT

Overall dimensions, mm:	
length	5450
width	2150
height	2950
Track, mm	
according to front wheels	1800
according to rear wheels	1800
Road clearance, mm	430
Tire sizes:	
front wheels	360/70R24
rear wheels	18.4R34
Service weight, kg	4900

## EQUIPMENT

<b>Thruster</b>	of front placement, is implemented on half-frame of the tractor
Thruster width, mm	1750
Height of thruster lifting, mm	1100
Depth of drop, mm	150

## SKIDDING DEVICE

is implemented on mounted system of the tractor

<b>Hoist</b>	nonreversing, with driving actuator from rear power take-off	
Hauling capacity of the hoist, kN	40	50
Rope speed, m/sec	0,42-1,1	0,42-1,1
Length of rope, m	65	65
Diameter of rope, mm	12	12
Quantity of chain choker	2	3
<b>Cable grip</b>		
Diameter skidding tree length, m		
min	0,12	
max	0,8	

## Breaks:

main and hand brakes- disk-shaped, dry.

**Steering control:** hydrovolumetric, with pump-dispenser.

**Electrical equipment:** generating plant with power 0,7 kilowatt, launcher with a starter 12V with power 4 kilowatt; additional fore and side working headlights

**Cab:** safe and corresponding to ISO 8082, 8083, 8084 (ROPS, FOPS, OPS), comfortable, thermal isolated with air filtering and heating.

**Complete set according to the order:** swiveling and additional seats, baffle fins for wheels doubling, air actuator of breaks of the trailer.





# ТРЕЛЕВОЧНЫЙ ТРАКТОР БЕЛАРУС ТТР-411



## ТИП

Двухосный, пневмоколёсный, с колёсной формулой 4К4, управляемыми передними колёсами, задним расположением трелёвочной лебёдки и передним расположением толкателя брёвен.

## Двигатель

Модель	Д-260.2 ТУ 23.3.03-86
Тип	дизель четырёхтактный с турбонаддувом
Номинальная мощность, кВт	95,6
Номинальная частота вращения, мин <sup>-1</sup>	2100
Число цилиндров, шт.	6
Удельный расход топлива при эксплуатационной мощности, г/кВт.ч, не более	233
Часовой расход топлива при эксплуатационной мощности, кг/ч, не более	14,5

## Размеры и масса

Габаритные размеры в транспортном положении, мм:	
длина	5970 ± 50
ширина	2460 ± 20
высота	3000 ± 20
Масса эксплуатационная (без трелюемой пачки и балластного груза), кг	6450 ± 100
Дорожный просвет, мм	400 ± 20
Наименьший радиус поворота, м:	
по середине следа внешнего переднего колеса	5,5
габаритный (по толкателю)	6,5
Наибольшие (допустимые) скорости движения, км/ч:	
транспортная	30
рабочая	8

## Оборудование

Толкатель брёвен	переднего расположения, установлен на полураме трактора
Ширина толкателя, мм	2100 ± 30
Масса, кг	300 ± 10
Высота подъема толкателя, мм	1200
Глубина опускания, мм, не менее	300
Лебедка трелёвочная	реверсивная, однобарабанная, с приводом от заднего ВОМ
Тяговое усилие лебедки, кН:	60   80
Скорость навивки троса на барабан, м/с:	0,5-2,1   0,6
Диаметр каната, мм	13   12   11
Длина каната, м	90   110   135
Количество мест под цепные чокеры	4
Управление	электрогидравлическое из кабины трактора с выносным пультом управления
Производительность (при трелёвке на расстояние 150 ± 10 м), м <sup>3</sup> /ч, не менее	5

# SKIDDER BELARUS TTR-411



## TYPE

biaxial, with axle arrangement 4\*4, with front driving wheels, skidding device placed at the back and beam thruster placed at the front.

## Engine

Model	D-260.2 TC 23.3.03-86
Type	Four- stroke, diesel with turbocharging
Rated Power, kW	95,6
Rated Speed, rpm	2100
Number of cylinders, pieces	6
Fuel rate at operating power, g/kW-h	233

## Dimensions and weight

Overall dimensions, mm:	
length	5970 ± 50
width	2460 ± 20
height	3000 ± 20
Operated Weight, kg	6450 ± 100
Road clearance, mm	400 ± 20
Least turning radius, m	6,5
Traverse speed: traveling speed, km/h	30
Traverse speed: operation speed, km/h	8

## Equipment

Thruster	of front placement, is implemented on half-frame of the tractor
Thruster width, mm	2100 ± 30
Weight, kg	300 ± 10
Height of thruster lifting, mm	1200
Depth of drop, mm	300
Skidding device	reversing, with driving actuator from rear power take-off
Hauling capacity of the hoist, kN	60   80

Rope speed, m/sec	0,5-2,1   0,6
Diameter of rope, mm	13   12   11
Length of rope, m	90   110   135
Number of skid chain	4
Machine productivity, m <sup>3</sup> /hour, not less than	5



## МАШИНА ЛЕСНАЯ ПОГРУЗОЧНО-ТРАНСПОРТНАЯ БЕЛАРУС МПТ-461.1



Машина лесная погрузочно-транспортная БЕЛАРУС МПТ-461.1 предназначена для сбора, погрузки, транспортирования по лесосекам, волокам, усам к лесовозным дорогам, приречным лесным складам и погрузочным площадкам сортиментов длиной 2, 4 и 6 м, а также их разгрузки, сортировки и складирования при сортиментной технологии заготовки древесины. Машина работоспособна в любое время года при температуре окружающего воздуха от минус 30 до плюс 40°С в условиях равнинной и пересеченной местности на лесосеках и лесных делянках с наличием подроста, пней и камней высотой до 0,3 м, прорубочных остатков, валежин, поваленных деревьев диаметром до 0,3 м, на волоках, усах и лесовозных дорогах на снежной целине с глубиной снежного покрова до 0,4 м, а также в условиях ограниченной видимости (темное время суток, дождь и т.п.).

БЕЛАРУС МПТ-461.1 состоит из энергетического средства трактора лесохозяйственного БЕЛАРУС Л-82.2, оборудованного в соответствии с требованиями техники безопасности для работы в лесу, и полуприцепа ПЛ-9 с манипулятором ГМ-42.

Базовый трактор	БЕЛАРУС Л82.2-02
Эксплуатационная масса, кг	8950
Грузоподъемность полуприцепа, не более, кг	9000
Длина транспортируемых сортиментов, м	2; 4; 6
Дорожный просвет, мм	350
Колея, мм	1800
Скорость движения с грузом, км/ч, не более:	
- по дорогам с асфальтобетонным покрытием	25
- по лесным дорогам	10
Габаритные размеры, мм:	
- длина	10600
- ширина	2200
- высота	3200
Полуприцеп лесовозный:	
- модель	ПЛ-9
- тип	одноосный, 4-колесный балансирный полуприцеп рамной конструкции
Гидроманипулятор:	
- модель	ГМ-42
- тип	шарнирно-сочлененный, стреловой, с аутригерами и гидравлическим управлением из кабины трактора
Масса, кг, с рабочим органом и ротатором	1535
Грузовой момент (брутто), кНм	42
Вылет стрелы, м	5,5
Грузоподъемность на максимальном вылете, кг	460
Угол поворота:	
- колонны в горизонтальной плоскости, не менее	380
- ротатора	неограниченный
Минимальный диаметр захватываемого лесоматериала, мм	90
Максимальный диаметр захватываемого лесоматериала, мм	450



## FOREST LOAD-HAUL-DUMP MACHINE **BELARUS MPT-461.1**



Forest load-haul-dump machine «BELARUS» MPT-461.1 is intended for collection, loading and transportation of wood assortments (2 m, 4 m and 6 m length) in cutting areas, logways, stub spur roads to wood roads, river wood yards and loading bays, and for unloading, sorting and stocking of such wood assortments in assortment technology of timber stock-piling. The machine is operable in any season at the ambient temperature from minus 30°C up to plus 40°C, on flat and broken terrain in cutting areas with undergrowth, stubs and stones up to 0.3 m high, cut leftovers, fallen wood with diameter up to 0.3 m, in logways, stub spur roads and wood roads, on the snow virgin lands with snow cover up to 0.4 m deep, and in conditions of restricted visibility (dark time of the day, rain, etc.).

Machine «BELARUS» MPT-461.1 consists of a forestry tractor «BELARUS» L-82.2, equipped in accordance with the safety requirements for work in a forest, and a semitrailer PL-9 with manipulator GM-42.

Prime move	BELARUS L82.2-02
Service weight	8950
Load-carrying capacity of semi-trailer, max	9000
Length of transported assortments, m	2; 4; 6
Ground clearance, mm	350
Track, mm	1800
Speed of motion with a load, km/h, max:	
- on the roads with bituminous concrete pavement	25
- on the forest roads	10
Overall dimensions, mm:	
- length	10600
- width	2200
- height	3200
Timber-carrying semitrailer:	
- model	PL-9
- type	single-axle, 4-wheel balance semitrailer of frame structure
Hydraulic manipulator:	
- model	GM-42
- type	with outrigger and hydraulic control from tractor's cabin
Weight, kg, with working tool and rotator	1535
Load moment (gross), kNm	42
Boom reach, m	5.5
Load capacity at the max. boom outreach, kg	460
Angle of rotation:	
- Horizontal rotation angle, degree	380
- Rotator	unlimited
Minimal diameter of the material, mm	90
Maximal diameter of the material, mm	450



## ОБОРУДОВАНИЕ ПОЛУПРИЦЕПА ЛЕСОВОЗНОГО БЕЛАРУС ОПЛ



Оборудование полуприцепа лесовозного «БЕЛАРУС» ОПЛ, установленное на полуприцеп лесовозный ПЛ-9 машины МПТ-461.1, предназначено для транспортировки порубочных остатков.

### ТЕХНИЧЕСКИЕ ХАРАКТЕРИСТИКИ

Модель	ОПЛ
Грузоподъемность, кг	7000
Масса, кг	1450
Площадь поперечного сечения платформы при закрытых бортах м <sup>2</sup>	3,5
Угол раскрытия подъемных бортов, град.	115
Габаритные размеры, мм:	
- при закрытых бортах (транспортное положение):	
длина	4310
ширина	2210
высота	2220
- при открытых бортах (режим погрузки порубочных остатков):	
длина	4310
ширина	4785
высота	1565

# EQUIPMENT BELARUS OPL



Equipment of «BELARUS» OPL logging semi-trailer mounted to the PL-9 logging semi-trailer of MPT-461.1 vehicle is designed for transportation of brush wood.

## SPECIFICATIONS

Model	OPL
Lifting capacity, kg	7000
Weight, kg	1450
Platform cross-section area with closed side walls, m <sup>2</sup>	3,5
Angle of side flaps opening, degree	115
Overall dimensions, mm:	
-with closed sides (transport state):	
length	4310
width	2210
height	2220
-with open sides (brush loading mode):	
length	4310
width	4785
height	1565



## МАШИНА ЛЕСНАЯ ПОГРУЗОЧНО-ТРАНСПОРТНАЯ **БЕЛАРУС МПТ-471**



Машина лесная погрузочно транспортная “Беларус” МПТ-471 предназначена для сбора, погрузки и транспортировки сортиментов к погрузочным площадкам или непосредственно к потребителю.

### ТЕХНИЧЕСКИЕ ХАРАКТЕРИСТИКИ

Тип	двухзвенная в составе энергетического средства и полуприцепа
Грузоподъемность, кг	10000
Длина перевозимых сортиментов, м	2, 4, 6
Масса эксплуатационная, кг	9259
Скорость движения, км/ч:	
по дорогам общего пользования	25
по лесным дорогам	8
Колея, мм	2120
Дорожный просвет, мм	500
Габариты, мм:	
длина/ширина/высота	10865/2735/3350
Размеры шин:	
передних колес трактора	420/70R24LS
задних колес трактора	520/70R38LS
полуприцепа	24,0/50-22,5

### ЭНЕРГЕТИЧЕСКОЕ СРЕДСТВО

Трактор	Л1221-02
Двигатель	Д-260.2 (ММЗ) с непосредственным впрыском топлива и трубноадувом
Количество цилиндров	6
Рабочий объем, л	7,12
Мощность, кВт (л. с.)	96 (130)
Емкость топливных баков, л	160
Муфта сцепления	сухая, двухдисковая
Коробка передач	механическая, синхронизированная, 16/4

### ПОЛУПРИЦЕП

Модель	ПМ-10
Тип	одноосный четырехколесный, рамной конструкции, с гидроуправляемым дышлом и гидрообъемным приводом колес
Гидроманипулятор:	
модель	ГМ-50
максимальный грузовой момент, кНМ	50
максимальный вылет стрелы, м	7,2
Грузовая платформа	сварная с ограждением в передней части и кониками

FOREST LOAD-HAUL-DUMP MACHINE

# BELARUS MPT-471



BELARUS MPT-471 load-haul-dump forestry vehicle is designed for collecting, loading and transporting the assortment to loading bays and directly to consumer.

## SPECIFICATIONS

Type	two-element, consisting of power machine and semi-trailer
Lifting capacity, kg	10000
Transported assortments length, m	2, 4, 6
Operating weight, kg	9259
Travel speed, km/h:	
open road	25
forest road	8
Tread, mm	2120
Road clearance, mm	500
Dimensions, mm	
length/width/height	10865/2735/3350
Tire sizes:	
tractor front wheels	420/70R24LS
tractor rear wheels	520/70R38LS
semi-trailer	24,0/50-22,5

## POWER MACHINE

Tractor	L1221-02
Engine	D-260.2(Minsk Motor Plant) with direct injection and turbocharging
Number of cylinders, pcs.	6
Displacement, l	7,12
Power, kW (h.p.)	96 (130)
Fuel tanks capacity, l	160
Clutch	сухая, двухдисковая
Gearbox	dry, double-disk mechanical, synchronized, 16/4

## SEMI-TRAILER

Model	PM-10
Type	one-axle, four-wheeled, framework, with hydraulic trailer hitch and hydrostatic wheel drive
Hydraulic manipulator:	
model	GM-50
max load moment, kNm	
max boom extension, m	50
Service platform	7,2
	welded, with guard in front part and collector bunks



## ПОЛУПРИЦЕП КОНТЕЙНЕРНЫЙ БЕЛАРУС ПК-12



Полуприцеп контейнерный «БЕЛАРУС» ПК-12 предназначен для погрузки, доставки и разгрузки сменных контейнеров механизмом погрузочно-разгрузочным типа “мультилифт” или разгрузки содержимого контейнера в режиме самосвала.

### ТЕХНИЧЕСКИЕ ХАРАКТЕРИСТИКИ

Тип	одноосный четырехколесный
Грузоподъемность, кг	12000
Масса эксплуатационная, кг	5000
Основной тяговый трактор	«БЕЛАРУС» тягового класса 2
Максимальная вертикальная нагрузка от полуприцепа, приходящаяся на тягово-сцепное устройство трактора, кН	30
Скорость движения, км/ч:	
по дорогам общего пользования	25
по лесным дорогам	10
Колея, мм	2120
Дорожный просвет, мм	500
Габариты, мм:	
длина/ширина/высота	7800/2735/3900
Размеры шин:	24,0/50-22,5

### ПОГРУЗОЧНО РАЗГРУЗОЧНЫЙ МЕХАНИЗМ

Модель	МПР-1
Тип	мультилифт крюковой
Способ разгрузки контейнера	мультилифтовой или самосвальным перевозимого груза
Угол наклона контейнера при разгрузке, град.	48

### КОНТЕЙНЕР

Модель	БН-24.00.000
Объем м <sup>3</sup>	24
Масса, кг	2500

## CONTAINER SEMI-TRAILER BELARUS PK-12



BELARUS PK-12 container semi-trailer is designed for loading, transporting and unloading of changeable containers by handling device of "multilift" type or unloading of container contents in "dumper" mode.

### SPECIFICATIONS

Type	single-axis, four-wheeled
Lifting capacity, kg	12000
Operating weight, kg	5000
Basic drawbar tractor	2 drawbar category "Belarus" tractor
Max vertical load on tractor drawbar device from semi-trailer, kN	30
Travel speed, km/h:	
open road	25
forest road	10
Tread, mm	2120
Road clearance, mm	500
Dimensions, mm:	
length/width/height	7800/2735/3900
Tire sizes	24,0/50-22,5

### HANDLING MECHANISM

Model	MPR-1
Type	hook multilift
Type of container unloading	multilifting or tipping of transporting load
Canting angle of container at unloading, degree	48

### CONTAINER

Model	BN-24.00.000
Capacity, m <sup>3</sup>	24
Weight, kg	2500



## МАНИПУЛЯТОРЫ ГИДРАВЛИЧЕСКИЕ ЛВ-203А, М-75, М-75-04, М-90



Гидроманипуляторы предназначены для механизации погрузочно-разгрузочных работ с сортаментами, брёвнами, хлыстами и др.

Гидроманипуляторы устанавливаются на автомобили МАЗ, УРАЛ, КраЗ, КАМАЗ, кроме того по заказу он может быть установлен на другие энергетические средства (жд платформа, трактора различных модификаций и т. п.) или стационарно. По заказу может быть предусмотрена дополнительная комплектация сменными грузозахватными органами: грейфер для сыпучих материалов, захват для погрузки металлолома, крюковая подвеска.

Гидроманипуляторы — модернизированные, управление осуществляется с центрального поста двумя трехсекционными распределителями (М-75-04 — четырёхсекционными), соединёнными параллельно, расположенными по обе стороны колонны, при помощи двух джойстиков и двух педалей. Благодаря усовершенствованной конструкции достигнуто оптимальное соотношение траекторий, веса и мощности. Качественная гидравлика обеспечивает плавность, лёгкость и простоту в управлении.

Приобретённый гидроманипулятор можно смонтировать самостоятельно по прилагаемой монтажной схеме.

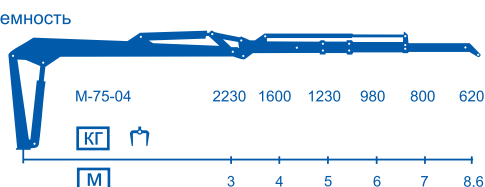
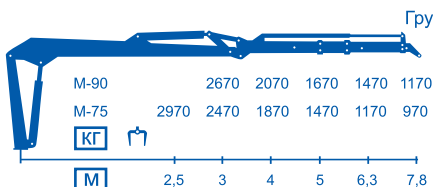
Гидроманипуляторы комплектуются импортной гидравликой: рукава высокого давления, уплотнения из гидроцилиндров, гидрораспределитель — итальянского производства, ротор GR-60 фирмы «Балторторс» (Латвия).

### ГИДРОМАНИПУЛЯТОР М-75-04

Эта модификация гидроманипулятора М-75 оборудована двойным телескопическим удлинителем. Применение двойного удлинителя позволяет увеличить рабочую зону гидроманипулятора за счет увеличения максимального вылета, что обеспечивает загрузку прицепа.

Технические характеристики	ЛВ-203А	М-75	М-90	М-75-04
<b>Грузовой момент, кНм</b>	55	75	90	75
Грузоподъёмность при max. вылете стрелы, кг	560	700	900	620
Максимальный вылет стрелы, м	6,5	7,8	7,8	8,6
Угол поворота в горизонтальной плоскости, град.	390	390	390	390
Масса с ротором и рабочим органом, кг	2070	2170	2520	2400
<b>Насос</b>				
номинальное давление, МПа	16	20	20	20
производительность, л/мин	80	80	80	80
тип	аксиально-поршневой			
<b>Распределитель 2 шт. (Италия)</b>	моноблочный клапанный золотниковый с открытым центром			
тип				
количество секций	3	3	3	4
расход, л/мин	80	80	80	80
<b>Рабочий орган с ротором</b>	бесконечный клещевой захват для сортиментов			
тип				
площадь поперечного сечения при сомкнутых челюстях, м <sup>2</sup>	0,35	0,35	0,35	0,35
масса, кг	270	270	270	270

Продукция сертифицирована на территории Республики Беларусь и Российской Федерации





## HYDRAULIC MANIPULATORS LB-203A, M-75, M-90, M-75-04



Hydraulic manipulators are used for mechanization of loading and unloading operations with assortments, logs, tree lengths, etc.

They are installed on the trucks "MAZ", "URAL", "KrAZ", "KAMAZ", and depending on the order can be also installed on other power means (railway platform, tractors of various modifications, etc.) or stationary. You can additionally order a complete set of changeable load-handling devices: grab bucket for bulk solids, grapple for scrap metal loading, hook assembly.

Hydraulic manipulators are modernized, control is exercised from the central station by two tree-section distributors (Model M-75-04 – by four-section distributors), parallelly connected and located on both sides of a column, with two joysticks and two pedals. Due to updated construction the optimal ratio of trajectories, weight and capacity has been achieved. High-quality hydraulics provides smoothness and easiness in control.

Purchased hydraulic manipulator can be easily assembled in accordance with attached scheme.

Hydraulic manipulators are equipped with import hydraulics: high-pressure hoses, gaskets on hydraulic cylinders, Italian hydraulic control valve, rotator GR-60 of "Baltrotors" production, Latvia.

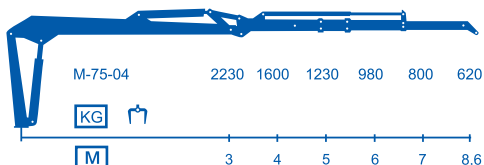
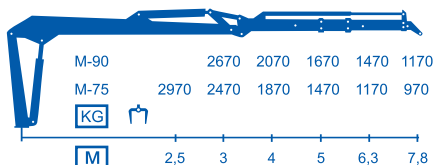
### HYDRAULIC MANIPULATOR M-75-04

This modification of hydraulic manipulator M-75 is equipped with double telescopic extender. It allows expansion of manipulator's working area due to maximum outreach extension, which provides trailer loading.

Technical characteristics		LB-203A	M-75	M-90	M-75-04
<b>Load moment, kNm</b>		55	75	90	75
Load capacity at the max. boom outreach, m		560	700	900	620
Max. boom outreach		6,5	7,8	7,8	8,6
Horizontal rotation angle, degree		390	390	390	390
Weight with rotator and operating device, kg		2070	2170	2520	2400
<b>Pump</b>	nominal pressure, mPa	16	20	20	20
	capacity, l/min	80	80	80	80
		type			
		axial-piston			
<b>Distributor, 2 pcs. (Italy)</b>	type	one-piece valve-spool type with open centre			
	number of sections	3	3	3	4
flow rate, l/min		80	80	80	80
<b>Operating device with rotator</b>	rotation angle	endless			
	type	claw grapple for assortments			
	cross-sectional area with closed grab, m <sup>2</sup>	0,35	0,35	0,35	0,35
	weight, kg	270	270	270	270

Goods are certified on the territory of the Republic of Belarus and Russian Federation

#### Load capacity





# ПОГРУЗЧИК ФРОНТАЛЬНЫЙ ПФС-0.75 СО СМЕННЫМИ РАБОЧИМИ ОРГАНАМИ СЕЛЬСКОХОЗЯЙСТВЕННЫЙ БАЗОВЫЙ ТРАКТОР - БЕЛАРУС 82.1-23/82.2/920.2

Предназначен для выполнения погрузочно-разгрузочных работ, перемещения и укладки рулонов, скирдования, складирования штучных грузов, засыпки траншей и ям насыпными грунтами, планировки площадок и т. д. ПФС-0,75 состоит из навесной гидрофицированной рамы (постоянной оснастки), установленной на тракторе и легко монтируемых (демонтируемых) сменных рабочих органов.



<b>Ковш для сыпучих материалов:</b>	<b>Ковш увеличенный:</b>	
грузоподъёмность, кг	грузоподъёмность, кг	750
ёмкость, м <sup>3</sup>	ёмкость, м <sup>3</sup>	0,6/0,9
высота загрузки, м	высота загрузки, м	2,5
<b>Bucket for bulk solids:</b>	<b>Large bucket:</b>	
Load capacity, kg	Load capacity, kg	750
Capacity, m <sup>3</sup>	Capacity, m <sup>3</sup>	0,6/0,9
Load height, m	Load height, m	2,5



<b>Вилы грузовые с захватом:</b>	
грузоподъёмность, кг	750
высота разгрузки, м	2,6
<b>Loading fork with grapple:</b>	
Load capacity, kg	750
Dump height, m	2,6



<b>Рулонно-грейферный захват:</b>	
грузоподъёмность, кг	750
ширина захвата, м	0,96
высота разгрузки, м	5,0
<b>Roll-grabbing grapple:</b>	
Load capacity, kg	750
Grasp width, m	0,96
Load height, m	5,0



<b>Бульдозерный отвал:</b>	
ширина захвата, м	2,1
высота, м	0,65
<b>Bulldozer blade:</b>	
Grasp width, m	2,1
Height, m	0,65



<b>Резчик силоса:</b>	
объём максимально вырезаемого блока м <sup>3</sup>	0,65
максимальная масса вырезаемого блока, кг	750
<b>Cutter silage:</b>	
the maximum amount of cut out the block, m <sup>3</sup>	0,65
maximum weight cut out the block, kg	750



<b>Крюк монтажный</b>	
предназначен для погрузки-разгрузки штучных грузов	
<b>Mounting hook</b>	
used for loading and unloading of unit loads	

# AGRICULTURAL FRONT-**PFS-0.75** WITH CHANGEABLE OPERATING DEVICES

## END LOADER TOP UTILITY TRACTOR - BELARUS 82.1-23/82.2/920.2

Used for loading and unloading operations, transportation and piling of rolls, stacking, warehousing of unit loads, filling up of ditches and pits with filled-up ground, site layout, etc. Front-end loader PFS-0.75 consists of mounted hydraulic frame (permanent equipment), fitted on the tractor and easily mountable (removable) changeable operating devices.



**Вилы грузовые:**  
 грузоподъёмность, кг 750  
 высота подъёма, м 3

**Loading fork:**  
 - Load capacity, kg 750  
 - Lifting height, m 3



**Приспособление для скирдования:**  
 грузоподъёмность, кг 500  
 вместимость, м<sup>3</sup> 9  
 высота разгрузки, м 4,5

**Device for stacking:**  
 - Load capacity, kg 500  
 - Capacity, m<sup>3</sup> 9  
 - Load height, m 4,5



**Захват рулонов:**  
 грузоподъёмность, кг 750  
 максимальный диаметр рулона, мм 1600  
 максимальная высота подъёма, м 2,6

**Roll grapple:**  
 - Load capacity, kg 750  
 - Max. roll diameter, mm 1600  
 - Max. lifting height, m 2,6



**Захват челюстной:**  
 грузоподъёмность, кг 500  
 ширина захвата, м 2,1  
 вместимость, м<sup>3</sup> 0,4

**Open-side grapple:**  
 - Load capacity, kg 500  
 - Grasp width, m 2,1  
 - Capacity, m<sup>3</sup> 0,4



**Вилы сельскохозяйственные:**  
 грузоподъёмность, кг 750  
 ширина, м 1,2

**Agricultural fork:**  
 - Load capacity, kg 750  
 - Width, m 1,2



**Удлинитель**  
 применяется с отвалом для увеличения вылета стрелы

**Extender**  
 used with bulldozer blade for boom outreach extension



# ПОГРУЗЧИК ФРОНТАЛЬНЫЙ БЕЛАРУС 1221 П11

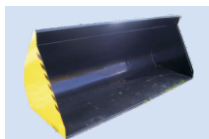


Модель	"БЕЛАРУС" 1221 П11	
Тип погрузчика:	Погрузчик фронтальный сельскохозяйственный циклического действия	
Базовое шасси	Трактор "БЕЛАРУС"-1221	
Рабочее оборудование	средство погрузочное ПТС-1	
Управление органами погрузчика	С помощью гидрораспределителей с ручным управлением. Питание гидросистемы управления от гидросистемы трактора	
Номинальная грузоподъемность, кг	1100	
Масса, кг:		
- эксплуатационная	6 450 ± 150	
- полная	7 550 ± 150	
Номинальная вместимость рабочих органов, м <sup>3</sup> , не менее:		
- ковша основного	1,1	
- ковша увеличенного	1,3	
- ковша для корнеплодов	1,3	
- отвала с захватом	0,4	
- приспособления для скирдования сена и соломы	9,0	
Ширина захвата рабочих органов, м, не менее:		
- ковша основного	2,1	
- ковша увеличенного	2,3	
- ковша для корнеплодов	2,3	
- отвала с захватом	2,0	
- приспособления для скирдования сена и соломы	2,0	

Предназначен для погрузки сыпучих строительных грузов, лесоматериалов, укладки в скирду рулонов и копен сена, соломы, выполнения лёгких землеройных и планировочных работ.

Погрузчик состоит из колесного трактора «БЕЛАРУС»-1221 и средства погрузочного универсального ПТС-1 со сменным рабочим органом. Погрузчик может быть укомплектован следующими сменными рабочими органами: ковшом основным, ковшом увеличенным, ковшом для корнеплодов, отвалом с захватом, отвалом, приспособлением для скирдования сена и соломы, вилами с захватом, рулонно-грейферным захватом.

Управление рабочими органами и стрелой погрузчика осуществляется из кабины, при помощи распределителя и гидросистемы трактора.



Ковш увеличенный



Резчик силоса



Вилы с захватом



Вилы грузовые



Отвал с захватом



Приспособление для скирдования

Максимальная рабочая высота, мм	5 100
Максимальная высота выгрузки ковша, мм	3250
Максимальный угол выгрузки ковша, мм	55°
Глубина копания, мм, не менее	100
Высота погрузки приспособлением для скирдования сена и соломы, м, не менее	5,4
Габаритные размеры погрузчика в транспортном положении с основным ковшом, мм:	
- длина	7 260 ± 300
- ширина	2 250 ± 100
- высота	2 850 ± 50
Допустимая транспортная скорость, км/ч, не более	20
Рабочая скорость, км/ч, не более	8,0

*По заказу погрузчик может поставляться на базе трактора «БЕЛАРУС»-1523*

# AGRICULTURAL FRONT-END LOADER BELARUS 1221 P11

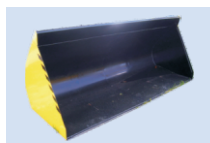


Model	"Belarus" 1221 P11
Type of the loader:	Agricultural front-end loader of cyclic operation
Basic chassis	Tractor "Belarus-1221"
Operating equipment	Loading tool PTS-1
Control of operating devices of the loader	By hydraulic distributors with manual control. Feeding of hydraulic control system from hydraulic system of the tractor.
Nominal load capacity, kg	1100
Weight, kg:	
- service weight	6 450 ± 150
- total weight	7 550 ± 150
Nominal capacity of operating devices, m <sup>3</sup> , min.:	
- basic bucket	1,1
- large bucket	1,3
- bucket for root crops	1,3
- blade with grapple	0,4
- stacking device	9,0
Grasp width of operating devices, m, min.:	
- basic bucket	2,1
- large bucket	2,3
- bucket for root crops	2,3
- blade with grapple	2,0
- stacking device	2,0

Used for loading of bulk construction materials, timber, stacking of straw haystacks, performance of small earthmoving and planning works.

The loader consists of wheel tractor "Belarus -1221" and multipurpose loading tool PTS-1 with changeable operating devices. The loader can be supplied with different operating devices: basic bucket, large bucket, bucket for root crops, blade with grapple, blade, stacking device, fork with grapple, roll and grab grapple.

The control of operating devices and loader boom is carried out from the cabin with the help of distributor and hydraulic system of the tractor.



Large bucket



Cutter silage



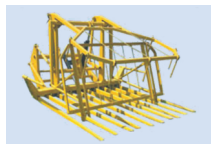
Fork with grapple



Loading tork



Blade with grapple



Stacking device

Max. operating height, mm	5 100
Max. height of bucket unloading, mm	3250
Max. angle of bucket unloading, mm	55°
Digging depth, mm, min.	100
Loading height of stacking device, m, min.	5,4
Dimensions of loader in transport position with basic bucket, mm:	
- length	7260±300
- width	2250±100
- height	2850±50
Allowable transport speed, km/h, max.	20
Operating speed, km/h, max	8

*Upon order the loader can be supplied on the base of the tractor "BELARUS"-1523.*



## ОБОРУДОВАНИЕ ПОГРУЗЧИКА ФРОНТАЛЬНОГО ОП-300



Оборудование погрузчика фронтального ОП-300 монтируется на трактор «БЕЛАРУС»-320.

Предназначено для выполнения погрузочно-разгрузочных работ и работ по перевозке сыпучих грузов на небольшие расстояния, работ по планировке площадок, засыпке траншей насыпным грунтом, работ по очистке дорог, тротуаров и площадей от мусора и свежеевыпавшего снега.

### ТЕХНИЧЕСКИЕ ХАРАКТЕРИСТИКИ

Модель	ОП-300
Базовое шасси	трактор «Беларус»-320
Грузоподъемность, кг	300
Объем ковша, м <sup>3</sup>	0,25
Максимальная высота разгрузки ковша, мм	2300
Максимальная рабочая глубина копания, мм	100
Габаритные размеры с трактором, мм	
длина	4 650
ширина	1 800
высота	2 370
Масса эксплуатационная, кг	2 250

## **EQUIPMENT FRONT LOADER OP-300**



Equipment front loader OP-300 is mounted on a tractor «Belarus»-320.

Is used to carry out handling operations and transport loose goods for short distances, level sites, refill trenches with loose ground, clean roads, footpaths and squares from refuse and fresh snow.

### **SPECIFICATIONS**

Model	OP-300
Base Chassis	Belarus 320 tractor
Lifting Capacity, kg	300
Bucket Volume, m <sup>3</sup>	0,25
Maximum Dump Height, mm	2300
Maximum Digging Depth, mm	100
Dimensions with tractor, mm	
Length	4 650
Width	1 800
Height	2 370
Operating Weight, kg	2 250



## ЭКСКАВАТОР-ПОГРУЗЧИК БЕЛАРУС ЭП-491/ЭП 05



Экскаватор-погрузчик "БЕЛАРУС" ЭП-491/ЭП 05 предназначен для выполнения земляных работ на грунтах I-IV категорий, погрузочно-разгрузочных работ небольшого объема, транспортирования сыпучих материалов на небольшие расстояния, планировки площадок, засыпки траншей насыпным грунтом, уборочных работ. Допускается применение экскаватора-погрузчика для работы в мерзлом грунте после предварительного разрыхления.

Модель	<b>ЭП-491</b>	<b>ЭП 05</b>
Базовый трактор	92П	82.1-23
Максимальная глубина копания, мм	4420	4350
Объём основного ковша экскаватора м <sup>3</sup>	0,12; 0,25; 0,30	022
Вылет на уровне земли, мм	5350	5650
Максимальная глубина копания, мм	4350	4350
Максимальная высота погрузки, мм	3400	3500
Боковое смещение каретки, мм	590	
Габаритная высота, мм	3480	3500
Колея задних колёс, мм	1800	1850 ± 40
<b>Передняя навеска:</b>	<b>Бульдозер-погрузчик П12</b>	<b>ПФС-0,75</b>
Предназначен для выполнения земляных работ и погрузочно-разгрузочных работ небольшого объема, транспортирования сыпучих материалов, планировки, засыпки траншей насыпным грунтом, сребания строительного мусора.		
Номинальная грузоподъёмность, кг	1200 ± 100	750
Номинальный объем ковша, м <sup>3</sup>	0,5	0,4
Ширина ковша, мм	2134	1600
Максимальная высота разгрузки, мм	2800	2500

### Экскаватор-погрузчик "БЕЛАРУС" ЭП-491:

Машина оборудована комфортабельной кабиной увеличенного объема с панорамным стеклом.

Управление рабочими органами - гидравлическое, джойстиковое, с возможностью одновременного выполнения до 4-х операций.

Боковое смещение каретки ±590 мм позволяет проводить работы в теснённых условиях; в транспортном положении снижается нагрузка на задний мост. Увеличена глубина копания до 4420 мм при уменьшенной габаритной высоте 3480 мм.



# THE EXCAVATOR-LOADER BELARUS EP-491/EP 05



Suitable for digging I-IV category grounds.

Is used to carry out handling operations and transport loose goods for short distances, level sites, refill trenches with loose ground, clean roads, footpaths and squares from refuse and fresh snow.

Model	EP-491	EP 05
Basic tractor	92P	82.1-23
The maximum digging depth, mm	4420	4350
The capacity of the excavator scoop, m <sup>3</sup>	0,12; 0,25; 0,30	022
The length of the excavator's executive body in a stretched position parallel to the ground, mm	5350	5650
The maximum digging depth, mm	4350	4350
The maximum loading height, mm	3400	3500
The horizontal movements of the excavator's executive body, mm	590	
The height of the dimension, mm	3480	3500
The dimension of the hind wheels, mm	1800	1850 ± 40
<b>The frontal accoutrement:</b>	<b>bulldozer - loader P12</b>	<b>PFS-0,75</b>
Suitable for ground works, as well as discharging, transporting loose materials and raw materials, gathering construction waste.		
Rated carrying capacity, kg	1200 ± 100	750
Rated scoop capacity, m <sup>3</sup>	0,5	0,4
Scoop withdraw, mm	2134	1600
Maximum discharging height, mm	2800	2500

## The excavator-loader BELARUS EP-491:

The excavator is equipped with a comfortable cabin, which has a panorama glass in order to improve the general view.

The executive body of the excavator is hydraulic, operates with the help of a joystick and has the possibility to perform 4 operations at the same time.

The excavator's horizontal movements in the possible ± 590 mm limits allows to work in a limited space, as well as it allows to reduce the load of the hind bridge, when transporting.

The excavator has an expanded digging depth up to 4420mm and reduced height dimensions to 3480mm.



## ПЛУЖНО-ЩЕТОЧНОЕ ОБОРУДОВАНИЕ



Плужно - щеточное оборудование является одной из распространенных разновидностей съемного оборудования, применяемого для тракторов. Оно дает возможность использовать трактор в узкоспециальных целях. Это, в первую очередь, подметальные щетки, применяемые в летнее время и отвалы, используемые зимой.

Плужно - щеточное оборудование предназначено для проведения работ по очистке проезжей части улиц, площадей, дорог, тротуаров и производственных территорий от песка, мусора, свежес выпавшего снега, а также для планирования местности в сфере коммунального хозяйства.

Плужно - щеточное оборудование, применяемое в зимних условиях, служит как для уборки недавно выпавшего снега, так и для удаления уже утоптанного или укатанного снежного покрова. Трактор вначале производит уборку снега при помощи установленного в передней части отвала или, как его еще называют, снежного плуга. При этом основная масса снега сгребается и перемещается в сторону. Затем трактор зимней щеткой подметает остатки снега высотой 1-2 см. После того, как весь снег будет убран с проезжей части, осуществляется посыпка поверхности дороги инертными материалами, а также антигололедными реагентами.

Наличие опорных катков предохраняет щеточное оборудование от повреждений при работе на неровной поверхности и увеличивает эксплуатационный срок службы щетки.

### Технические характеристики

Агрегатируется с тракторами	БЕЛАРУС 82.1; 82.2; 890,2; 892; 920; 920.2
Ширина захвата отвала, мм	2 500
Высота отвала, мм	746
Максимальная ширина захвата щетки, мм	2 160

# PLOUGH AND BRUSH EQUIPMENT



Plough and brush equipment is one of the most widespread kinds of removable equipment for tractors. Due to such equipment tractors can be used for narrow purposes. The most needed are sweeping brushes used in summer and blades (ploughs) used in winter.

Plough and brush equipment is intended for cleaning of roads, streets, squares, pavements and production areas from sand, trash, snow and also for the communal territory planning.

Plough and brush equipment used in winter can be utilized both for removal of newly laid-down snow and footworn or rolled snow cover. At first the tractor shovels snow by a blade (snow plough) installed at the front and moves it to the side. Then the tractor sweeps the snow remains of 1-2 cm height. After all the snow is removed from the roadway, the road is scattered with inert materials and deicing chemicals.

The track rollers protect the brush equipment from damage while working on uneven surface and prolongs the service life period of a brush.

## Technical Characteristics

Unitized with tractors	BELARUS 82.1; 82.2; 890.2; 892; 920; 920.2
Grasp width of blade (plough), mm	2 500
Height of blade (plough), mm	746
Max grasp width of brush, mm	2 160



# КОСИЛКА РОТАЦИОННАЯ ДОРОЖНАЯ КРД-1,5



Предназначена для окашивания трав, декоративной стрижки кустарников, деревьев и др. насаждений. Используется в работе на автодорогах (обочинах, кюветах и разделительных полосах), улицах, откосах и каналах.

Для защиты оператора от случайного выброса камней, на режущем аппарате установлено специальное защитное сетчатое ограждение. Стрела косилки КРД-1,5 имеет шарнирное соединение, которое служит для предохранения металлоконструкции от поломки при встрече режущего аппарата по схеме «назад-вверх».

Гидросистема косилки КРД-1,5 оснащена предохранительными клапанами, гидрозамками, фильтром, указателем температуры, что увеличивает срок эксплуатации.

Установка сменного оборудования поворотного отвала на раму позволяет производить очистку проезжей части улиц, дорог и тротуаров от снега и мусора, планировать насыпные (не слежавшиеся) грунты и засыпать траншеи, ямы.

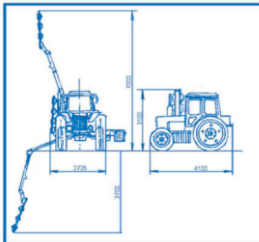
## Технические характеристики (свойства)

Тип	навесная	Габаритные размеры (длина/ширина/высота), мм, не более	4 100/2 735/3 100
Базовая машина	Беларус-80.1/82.1	Скорость передвижения транспортная, км/ч, не более	20
Тип привода рабочих органов	гидравлический	Рабочая скорость, км/ч	15
Производительность за час основного времени, га/ч	1,44	Дорожный просвет, мм, не менее	400
Максимальный вылет стрелы от оси трактора до конца рабочего органа, м	6,4	Колея трактора:	
Угол заложения окашиваемого откоса, град	0 - 50	- по задним колёсам	2 000 ± 50
Глубина опускания рабочего органа, м	3,7	- по передним колёсам	1 650 ± 100
Ширина захвата рабочего органа, мм, не более	1 600	Расход топлива, кг/ч	7,3
Ширина окашиваемых откосов, мм, не более	3 500	Частота вращения ВОМ, об/мин	1 000
Высота среза растений, мм	60 - 100	Частота вращения ротора, об/мин	2 000 ± 10
Высота обрезки декоративных и снегозащитных насаждений:	2 000	Номинальное рабочее давление, МПа	16
- в горизонтальной плоскости, мм, не менее	5 300	Максимальный диаметр срезаемого кустарника, мм	40
Высота обрезки деревьев, мм, не более		Ширина скашиваемой полосы, мм	1 600
		Обслуживающий персонал, чел.	1
		Гарантия, мес.	12
		Окупаемость косилки, мес.	2,5 - 4

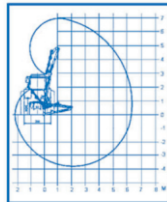
По заказу косилка КРД-1,5 может поставляться на базе трактора «Беларус» - 82П/920.

**Продукция сертифицирована на территории Республики Беларусь и Российской Федерации.**

КРД-1,5



Рабочая зона КРД-1,5



Аппарат режущий К-1.01.00.000 (основной рабочий орган)



# ROTARY ROAD MOWER KRD-1,5



Used for grass mowing, decorative clipping of bushes, trees and other plants in the motor roads (roadsides, ditches and safety zones), streets, dips and channels.

There is a special net protective cover on the cutting device for the protection of operator from accidental stones burst. The boom of the mower has an articulated joint that serves for protection of metal construction on meeting of cutting device at "back and up" scheme.

Hydraulic system of the mower is equipped with safety valve, pilot-operated check valves, filter, temperature indicator, which increases the operation life of the device.

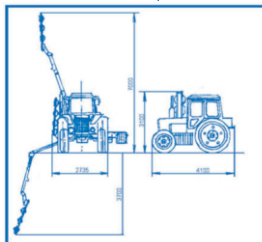
Installation of interchangeable equipment of pivoting shaft on the chassis makes possible cleaning of the carriage way of streets, roads and pavements from snow and rubbish, planning of the filled-up grounds and filling of ditches and pits.

Technical characteristics			
Type	mounted	Dimensions (L/W/H), max, mm	4 100/2 735/3 100
Basic machine	Belarus-80.1/82.1	Max. traveling speed, km/h	20
Capacity per hour, ha/h	1.44	Working speed, km/h	15
Max. boom outreach from tractor axis to the end of operating device, m	6,4	Min. ground clearance, mm	400
Angle of horizontal equivalent of mowed slope, degree	0 - 50	Track of tractor:	
Depth of operating device drop, m	3,7	- rear track	2 000 ± 50
Max. grasp width of the operating device, mm	1 600	- front track	1 650 ± 100
Max. width of mowed slopes, mm	3 500	Fuel consumption, kg/h	7,3
Height of plants cutting, mm	60 - 100	PTORotation frequency of PTO shaft, r/m	1 000
Height of cutting of decorative and snow protection plants:	2 000	Rotation frequency of rotor, r/m	2 000 ± 10
- in horizontal plane, max, mm		Nominal operating pressure,	16
Max. height of trees cutting, mm	5 300	Max diameter of cut bush, mm	40
		Width of mowed strip, mm	1 600
		Service staff, persons	1
		Guarantee, months	12
		Payback of the mower, months	2,5 - 4

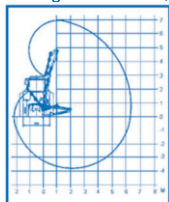
**Upon order the mower KRD-1,5 can be supplied on the base of the tractor "Belarus" – 82P/920.**

Goods are certified on the territory of the Republic of Belarus and Russian Federation.

KRD-1,5



Working area KRD-1,5



Cutter K-1.01.00.000  
(main operating device)





# ПОДЪЕМНИК МОНТАЖНЫЙ СПЕЦИАЛЬНЫЙ ОПТ-9195



Базовый трактор БЕЛАРУС-920/82.1/80.1 и их модификации.

Подъемник монтажный специальный ОПТ-9195 на базе трактора «Беларус» представляет собой устройство разнообразного эксплуатационного назначения. Типичными объектами для его использования являются:

- строительство городов и населенных пунктов;
- прокладка водопроводов и каналов; - строительство мостов; - прокладка телефонных и электролиний;
- обслуживание воздушных линий электропередач; - обслуживание теплотрасс; - строительные и ремонтные работы; - сельскохозяйственные работы; - спасательные работы.

Использование трактора БЕЛАРУС-920/82.1/80.1 и их модификаций в качестве базы обеспечивает высокую маневренность и проходимость подъемника. подъемные работы возможно производить в местах без автомобильных дорог, даже в зимних условиях. Бульдозерный отвал и прочные опорные стойки, которые прикреплены к вспомогательной раме, обеспечивают устойчивое и безопасное выполнение грузоподъемных работ. Бульдозерный отвал так же используется при производстве малообъемных земляных работ.

Применение тракторного прицепа с ОПТ-9195 позволяет осуществлять погрузочно-тракторные работы.

Подъемник состоит из:

- поворотной колонны с установленной на ней телескопической стрелой с крюком и быстросъемной люлькой;
- вспомогательной рамы с раздвижными гидравлическими аутригерами (опорами), и бульдозерным отвалом.

Безопасность при работе обеспечивается системами контроля. Имеется система аварийной остановки двигателя, система коррекции горизонта люльки.

Грузоподъемность на выносных опорах, т, не более:	
- на минимальном вылете стрелы	2,25
- на максимальном вылете стрелы	0,3
Грузоподъемность люльки, т, не более	0,12
Грузовой момент, КН, м.	49,0
Максимальная высота подъема крюка, м	8,9
Максимальная глубина опускания крюка, мм	1500
Вылет стрелы максимальный, м	7,8
Угол поворота стрелы в горизонтальной плоскости, град, не менее	300+30°
Угол поворота стрелы в горизонтальной плоскости, с заблокированным концевым выключателем, град, не менее	400
Скорость подъема и опускания номинального груза, м/мин, не более	8,0
Частота вращения поворотной части, об/мин, не более	1,7
Скорость транспорта на горизонтальном участке дороги с твердым покрытием, км/ч, не более	15
Масса подъемника без люльки, т, не более	6,4
Масса подъемника с люлькой, т, не более	6,6
Время полного изменения вылета стрелы, с, не менее	24
Габаритные размеры подъемника в транспортном положении, мм, не более	
- ширина	2400
- высота	3300
- длина с люлькой	7190
Колея колес трактора, мм (расположение по отношению к трактору):	
- спереди	1600-1700
- сзади	1800
Давление в шинах МПа;	
- передних колес трактора, левое/правое	0,24/0,24
- задних колес трактора, левое/правое	0,18/0,18
Количество обслуживающего персонала, чел.	1
Количество рабочих находящихся в люльке, чел.	1



# SPECIAL ASSEMBLY HOIST OPT-9195

Prime «BELARUS»-920/82.1/80.1 and its modifications.

Special assembly hoist OPT-9195 on the base of the tractor «BELARUS» is a multipurpose device. Typical objects of its use are:

- construction of cities and settlements; - laying of water pipelines and channels - construction of bridges; - laying of telephone and electric lines; - maintenance of air power lines; - maintenance of heating mains; - construction and repair works; - agricultural works; - salvage operations. Use of tractors «BELARUS» -920/82.1/80.1 and their modifications as prime movers provides high maneuverability and flotation ability of the hoist. Hoisting works can be carried out at the places without motor roads even in winter. Bulldozer blade and other supports that are fixed to auxiliary frame provide stable and safe execution of hoisting works. Bulldozer blade is also used by execution of low-capacity ground works. Use of tractor trailer with «OPT- 9195» allows execution of loading and transport works. The hoist consist of:

- rotating column with telescope boom with hook and quick-detachable cradle;  
 - auxiliary frame with extendable hydraulic outrigger (supports) and bulldozer blade.  
 Safety at operation is provided by control systems. There is an emergency engine shutdown system, system of cradle horizon correction in the machine.

Max. load capacity with outriggers, t:	
-at minimum boom outreach	2,25
-at maximum boom outreach	0,3
Max. load capacity of cradle, t	0,12
load moment, KN, m.	49,0
Max. hoisting height of hook, m	8,9
Max. load-lowering height of hook, mm	1500
Max. boom outreach, m	7,8
Min. angle of boom swing in horizontal plane, degree	300+30°
Min. angle of boom swing in horizontal plane, with blocked kickout device, degree	400
Max. speed of load hoisting and lowering, m/min	8,0
Rotation frequency of revolving superstructure, rpm	1,7
Max. transport speed on the horizontal road with hard surface, km/h	15
Max. weight of hoist without cradle, t	6,4
Max. weight of hoist with cradle, t	6,6
Min. time of full luffing, Sec	24
Max. dimensions of hoist in transport position, mm:	
- width	2400
- height	3300
- length with cradle	7190
Track of tractor, mm:	
- front track	1600-1700
- rear track	1800
Tire pressure, mPa:	
- front wheels, left/right	0,24/0,24
- rear wheels, left/right	0,18/0,18
Service staff, persons	1
Workers in cradle, persons	1



# ТРАКТОР ГУСЕНИЧНЫЙ БЕЛАРУС 1502



Трактор гусеничный БЕЛАРУС 1502 с двигателем мощностью 157 л.с. (116кВт) предназначен для промышленных и мелиоративных работ в агрегате с навесными, полунавесными и прицепными орудиями.

Трактор гусеничный БЕЛАРУС работоспособен в любое время в условиях равнинной и пересечённой местности, а так же в условиях ограниченной видимости (тёмное время суток, дождь и т.п.).

Трактор гусеничный БЕЛАРУС 1502 может поставляться в следующих модификациях:

-1502 промышленного назначения, с прямым отвалом;

-1502-01 мелиоративного назначения, с поворотным отвалом и уширенной гусеницей.

Для нужд предприятий торфяной промышленности трактор гусеничный БЕЛАРУС 1502-01 может поставляться в комплектации с ходоуменьшителем.

## Наименование параметра(характеристика) Значение параметра(характеристика) для модификаций

	1502	1502-01
Тип	гусеничный с задним расположением ведущих колёс	
Гусеница		
- тип	металлическая с РМШ	
- ширина мм	500	600
Тяговый класс	4	4
Номинальное тяговое усилие, кН	40	40
Наибольшая скорость движения при номинальном тяговом усилии, км/ч	3,0	5,7
Скорость движения, км/ч		
-переднего хода (наим./наибольш.)	1,36/14,9	
-заднего хода (наим./наибольш.)	1,9/7,1	
Число передач (переднего хода/заднего хода)	12/6	
Двигатель		
-модель	Д-260.1S2 ТУ РБ101 326441.142	
- тип	Дизельный жидкостного охлаждения 4-хтактный рядный шестицилиндровый с турбонаддувом и промежуточным охлаждением наддувного воздуха	
Габаритные размеры в транспортном положении, мм:		
- длина	6250±100	6750±100
- ширина (по отвалу/по гусенице)	2820±50/2100	3630±50/2330
- высота	2950±50	
База, мм	2400±30	
Колея, мм	1600±10	1700±20
Дорожный просвет	360	
Наименьший радиус поворота, м	2	
Эксплуатационная масса трактора (без рабочего оборудования), кг	12946±200	13465±200



# CRAWLER TRACTOR BELARUS 1502



Crawler tractor BELARUS 1502 with engine power of 157 hp (116 kilowatt/hour) is designed for industrial and soil-reclamation works in aggregate with mounted, half-mounted and trailed implements.

Crawler tractor BELARUS is efficient in conditions of plain and cross-country locality as well as in the conditions of restricted visibility (dark time of the day, rain and etc.).

Crawler tractor BELARUS can be delivered with the following modifications:

- 1502- industrial purpose, with straight plow share;
- 1502-01- soil-reclamation purpose, with angling plow share and widen track.

Technical characteristics	Characteristic value for modifications	
	1502	1502-01
Type	track with back placement of leading wheels	
Caterpillar		
- type	metal rubber-jointed	
- width, mm	500	600
Drawbar category	4	4
Nominal tractive effort, kN	40	40
Maximal speed of the machine with nominal tractive effort, km/hour	3,0	5,7
Speed of movement, km/hour		
-forward running (min./max.)	1,36/14,9	
-backward movement (min./max.)	1,9/7,1	
Quantity of gears (reverse gear/ backward gear)	12/6	
Engine	Engine	
-model	D-260.182 Technical conditions of RB 326441.142	
- type	Diesel, of liquid cooling, four-tact, serie, six-cylinder with turbocharging and intercooling of supercharging air	
Overall dimensions in transport position, mm		
- length	6250±100	6750±100
- width (according to plow share/ according to track)	2820±50/2100	3630±50/2330
- height	2950±50	
Base, mm	2400±30	
Rut, mm	1600±10	1700±20
Road clearance	360	
Minimal radius of rotation, m	2	
Service weight of tractor (without operational equipment), kg	12946±200	13465±200



## ТРАКТОР ГУСЕНИЧНЫЙ БЕЛАРУС 2103



Трактор «БЕЛАРУС»-2103 общего назначения, тягового класса 4 предназначен для работы в сельском хозяйстве с навесными, полунавесными и прицепными машинами (в том числе с оборотными плугами) и орудиями с диапазоном тяговых сопротивлений от 30 до 40 кН в режиме рабочих скоростей, включая выполнение вспашки средних и тяжелых почв и их рыхление, внесение удобрений, предпосевную обработку почв с одновременной подготовкой почвы, закрытие влаги, боронование, посев, уборку урожая, другие работы общего назначения на обычных и переувлажнённых почв

Трактор оборудован задней навесной системой, задним валом отбора мощности. Имеет комфортабельную полноразмерную кабину.

### Технические характеристики (параметры)

Наименование параметра(характеристика)	Значение параметра(характеристика) для модификаций	
	2103	2103 Д
Тип	гусеничный, с задним расположением ведущих звёздочек	
Гусеница		
- тип	резиноармированная	
- ширина мм	500	
Тяговый класс	4	
Номинальное тяговое усилие, кН	40	
Скорость движения, км/ч		
-переднего хода (наим./наибольш.)	3,08/26,12	3,23/27,36
-заднего хода (наим./наибольш.)	4,21/14,47	4,52/15,16
Число передач (переднего хода/заднего хода)	16/8	
Двигатель	Д-260.4S2	INTERNATIONAL
- мощность, кВт (л.с.)	ТУ РБ 101326441.142 156 (212)	I-308 530/DDC S40E M137 158 (215)
- тип	Дизельный, жидкостного охлаждения 4-х тактный рядный 6-ти цилиндровый с турбонаддувом и промежуточным охлаждением наддувочного воздуха	Дизельный, жидкостного охлаждения 4-х тактный рядный 6-ти цилиндровый с турбонаддувом, системой электронного управления и контроля подачи топлива
- удельный расход топлива, при номин. частоте, вращения г/кВт-ч	240	230
Габаритные размеры в транспортном положении, мм:		
- длина (с передними балластными грузами)	6250	
- ширина	2100	
- высота	2960	
Масса трактора (с передними балластными грузами 450 кг), кг	10500	10450
База, мм	2300	
Колея, мм	1600	
Дорожный просвет	320	
Наименьший радиус поворота, м	3,1	

## CRAWLER TRACTOR BELARUS 2103



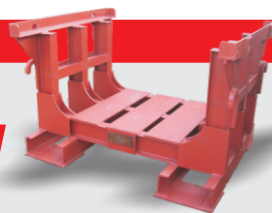
Crawler tractor BELARUS 2103 is designed for performance of operations in agriculture with integral, semi-integral and trailer machines and tools with range of drawbar force of 3 to 4 tons on normal and overwet soils.

### Technical characteristics

Characteristic	Characteristic value for modifications	
	2103	2103 D
Type	Track with back placement of leading wheels	
Caterpillar:		
- type	rubber reinforced	
- width, mm	500	
Drawbar category	4	
Nominal tractive effort, kN	40	
Speed of movement, km/hour		
- forward running (min. / max.)	3,08/26,12	3,23/27,36
- backward movement (min. / max.)	4,21/14,47	4,52/15,16
Quantity of gears (reverse gear/ backward gear)	16/8	
Engine	D-260.4S2 Technical conditions of RB 101326441.142	INTERNATIONAL I-308 530/DDC S40E M137
- power, kW (hp)	156 (212)	158 (215)
- type	Diesel, of liquid cooling, four-tact, serie, six-cylinder with turbocharging and intercooling of supercharging air	Diesel, of liquid cooling, four-tact, serie, six-cylinder with turbocharging
Overall dimensions in transport position, mm		
- length	6250	
- width	2100	
- height	2960	
Mass of tractor with frontal ballast loads 450 kg, kg	10500	10450
Base, mm	2300	
Rut, mm	1600	
Road clearance, mm	320	
Minimal radius of rotation, m	3,1	



# ТАРА ПРОИЗВОДСТВЕННАЯ МЕТАЛЛИЧЕСКАЯ



Тара производственная P5357-000-01



Габаритные размеры, мм: 800 x 600 x 540  
Масса тары, кг: 57,4  
Масса брутто, кг: 1 057,4  
Грузоподъемность, кг: 1 000  
Dimensions, mm: 800 x 600 x 540  
Weight of container, kg: 57.4  
Gross weight, kg: 1057.4  
Load capacity, kg: 1000

Industrial container R5357-000-01

Тара межзаводская P3890-000



Габаритные размеры, мм: 1200 x 800 x 855  
Масса тары, кг: 136,1  
Масса брутто, кг: 2 136,1  
Грузоподъемность, кг: 2 000  
Dimensions, mm: 1200 x 800 x 855  
Weight of container, kg: 136.1  
Gross weight, kg: 2136.1  
Load capacity, kg: 2000

Interplant container R3890-000

Поддон ящичный специализированный P205-000-01



Габаритные размеры, мм: 770 x 570 x 440  
Масса тары, кг: 34,6  
Масса брутто, кг: 434,6  
Грузоподъемность, кг: 400  
Dimensions, mm: 770 x 570 x 440  
Weight of container, kg: 34.6  
Gross weight, kg: 434.6  
Load capacity, kg: 400

Specialized box pallet R205-000-01

Тара производственная R8036



Габаритные размеры, мм: 1498 x 1000 x 800  
Масса тары, кг: 311  
Масса брутто, кг: 1 811  
Грузоподъемность, кг: 1 500  
Dimensions, mm: 1498 x 1000 x 800  
Weight of container, kg: 311  
Gross weight, kg: 1811  
Load capacity, kg: 1500

Industrial container R8036

Тара производственная P1393.01-000



Габаритные размеры, мм: 570 x 510 x 440  
Масса тары, кг: 27  
Масса брутто, кг: 275  
Грузоподъемность, кг: 250  
Dimensions, mm: 570 x 510 x 440  
Weight of container, kg: 27  
Gross weight, kg: 275  
Load capacity, kg: 250

Industrial container R1393.01-000

Тара для деталей P4667-000



Габаритные размеры, мм: 1300 x 1000 x 1200  
Масса тары, кг: 255,6  
Масса брутто, кг: 5 255,6  
Грузоподъемность, кг: 5 000  
Dimensions, mm: 1300 x 1000 x 1200  
Weight of container, kg: 255.6  
Gross weight, kg: 5255.6  
Load capacity, kg: 5000

Container for details R4667-000

*Имеется возможность изготовить различную по габаритам, грузоподъемности, способу транспортировки тару*

# INDUSTRIAL METAL CONTAINERS



Тара для пакетной поставки  
профиля и рукавов резиновых P5247-000



Container for package delivery of profile and rubber  
hoses R5247-000

Габаритные размеры, мм: 1620 x 1300 x 950  
Масса тары, кг: 196  
Масса брутто, кг: 1 196  
Грузоподъемность, кг: 1 000

Dimensions, mm: 1620 x 1300 x 950  
Weight of container, kg: 196  
Gross weight, kg: 1196  
Load capacity, kg: 1000

Поддон стоечный  
для аккумуляторных батарей R3241A-000



Post pallet for accumulators R3241A-000

Габаритные размеры, мм: 1250 x 1000 x 500  
Масса тары, кг: 119  
Масса брутто, кг: 769  
Грузоподъемность, кг: 650

Dimensions, mm: 1250 x 1000 x 500  
Weight of container, kg: 119  
Gross weight, kg: 769  
Load capacity, kg: 650

Тара производственная P972-000-01



Industrial container R972-000-01

Тара производственная P42A-000

Габаритные размеры, мм: 570 x 370 x 440  
Масса тары, кг: 22,6  
Масса брутто, кг: 222,6  
Грузоподъемность, кг: 200

Dimensions, mm: 570 x 370 x 440  
Weight of container, kg: 22.6  
Gross weight, kg: 222.6  
Load capacity, kg: 200



Industrial container R42A-000

Тара для крупногабаритных деталей P2455Б-000



Container for large-size details R2455Б-000

Тара для деталей P1217-000

Габаритные размеры, мм: 1620 x 1300 x 1050  
Масса тары, кг: 339  
Масса брутто, кг: 2 339  
Грузоподъемность, кг: 2 000

Dimensions, mm: 1620 x 1300 x 1050  
Weight of container, kg: 339  
Gross weight, kg: 2339  
Load capacity, kg: 2000



Container for details R1217-000

Габаритные размеры, мм: 1234 x 1000 x 820  
Масса тары, кг: 256  
Масса брутто, кг: 2 256  
Грузоподъемность, кг: 2 000

Dimensions, mm: 1234 x 1000 x 820  
Weight of container, kg: 256  
Gross weight, kg: 2256  
Load capacity, kg: 2000

*for mechanized in-plant  
and interplant transportation,  
mechanized loading and unloading,  
multitier stacking,  
piling, storing and warehousing of goods in all areas of industry.*



## СТАЛЬНОЕ ЛИТЬЁ

Предлагаем услуги по производству стального литья (ст 35Л, 45Л). На основе представленной технической документации Мы готовы рассмотреть заказы на любые отливки, весом до 100 кг и размером отливок до 700 мм, из предлагаемых марок литья с их последующей обработкой. Благодаря длительному и постоянному контакту с рядом предприятий завод имеет готовую модельную оснастку на ранее отливаемые изделия, что позволит Вам сэкономить время и деньги, в т. ч.:

- звено гусеницы и звёздочки к тракторам ДТ-75, ДТ-75Б, ТДТ-55;
- звено гусеницы УМПФ-7501-Е к торфяным машинам МТФ-43, МТФ-43А, ППФ-5, ППУ-5, ФПУ-2, УМПФ-7, УФ-8;
- звено гусеницы ОФ-7 к торфяной машине МТП-71А, штабеллёру торфа «Амкодор» А-30;
- корпус буксы КППР1-5А, крышка КППР1-1Б, лабиринтное уплотнение КППР1-7Б к полувагону для перевозки торфа «Амкодор» А-42;
- клин борта платформы;
- подкладка под рельс Р65 для железобетонных шпал.

Подкладка КБ-65



Baseplate KB-65

Звено гусеницы ТДТ-55



Track link TDT-55

Колесо ведущее (звездочка) ДТ-75



Sprocket DT-75

Колесо ведущее (звездочка) ТДТ-55



Sprocket TDT-55



## STEEL CASTING

We provide steel casting services (35L, 45L steel). Based on submitted technical documentation we are ready to take orders for any castings up to 100 kg weight and 700 mm casting dimension from above-mentioned steel grades with their further processing. Due to long and constant cooperation with many companies our plant has got pattern equipment for the earlier cast products, which will save your time and money, incl.:

- track link and sprockets for tractors DT-75, DT-75B, TDT-55;
- track link YMPF-7501-E for peat machines MTF-43, MTF-43A, PPF-5, PPU-5, FPY-2, YMPF-7, YF-8;
- track link OF-7 for peat machine MTP-71A, for peat stacker «Amkodor» A-30;
- case of axle box KPR1-5A, cover KPR1-1B, labyrinth gland KPR1-7B for peat gondola car «Amkodor» A-42;
- wedge of a flat car side wall;
- R65 rail baseplate for concrete sleepers.

Звено гусеницы (трак) УМФ-7501-Е



Track link UMPF-7501-E

Звено гусеницы (трак) ОФ-7



Track link OF-7

Звено гусеницы (трак) У28-1.001

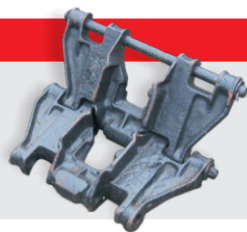


Track link U28-1.001

Звено гусеницы ТДТ-75Б



Track link DT-75B



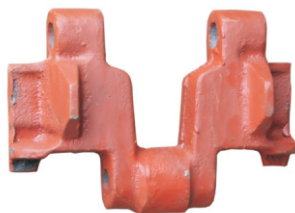
## СТАЛЬНОЕ ЛИТЬЁ

Звено гусеницы (трак) ДТ-75



Track link DT-75

Звено гусеницы (трак) асфальтоукладчика



track link of an asphalt spreader

Балка



Beam

Скребок ДС 143.01.09.001



Scraper DS 143.01.09.001

Блок 30.22.04.001



Block 30.22.04.001

Звёздочка 30.19.02.006



Sprocket 30.19.02.006



# STEEL CASTING



Водило C500M.02.017



Cage S500M.02.017

Водило C1500M.02.017



Cage S1500M.02.017

Водило C1500M.02.101



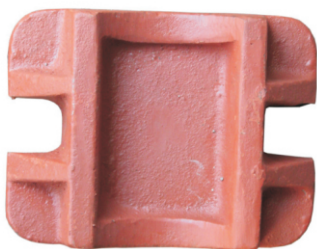
Cage S1500M.02.101

Колесо 30.01.00.101



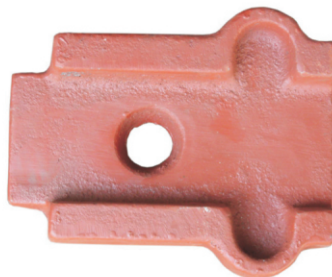
Wheel 30.01.00.101

Кронштейн 5532-3502021



Bracket 5532-3502021

Накладка 5521-2912412

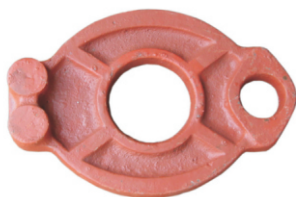


Cover plate 5521-2912412



## СТАЛЬНОЕ ЛИТЬЁ

Суппорт 5531-3502010



Support 5531-3502010

Фланец



Flange

Зуб ПЭ-82.72.00.001



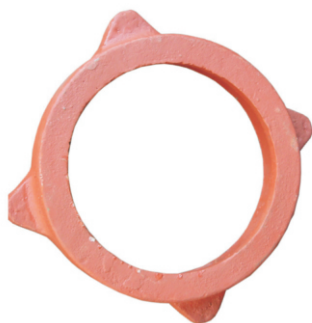
Cog PE-82.72.00.001

Зуб ТО-49



Cog TO-49

Крышка 93-ТО144.16.02.02.002



Cover 93-TO144.16.02.02.002

Корпус буксы КРР1-5А



Case of axle box KPR1-5A

# STEEL CASTING



Крышка КПР1-1Б



Cover KPR1-1B

Лабиринтное уплотнение КПР1-7Б



Labyrinth gland KPR1-7B

Ролик 30.01.02.201



Roller 30.01.02.201

Ролик 30.01.03.051



Roller 30.01.03.051

Стойка ДСА



Post DSA

Клин борта



Wedge of a flat car side wall



# ТОВАРЫ НАРОДНОГО ПОТРЕБЛЕНИЯ

# CONSUMER GOODS

Предлагаем для населения серийно изготавливаемые товары народного потребления, а также принимаем заявки на изготовление следующих изделий из пиломатериалов: двери (входные, межкомнатные), дверная коробка, балконная и оконная рамы, наличник, плинтус, штапик, вагонка, доска половая, острожка досок и др.

Рассмотрим Ваши предложения по освоению новых видов товаров народного потребления.

We offer serially produced consumer goods, we also accept orders production of the following goods from bolt timber: doors (entrance doors and room doors), doorframes, balcony and window frames, plat bands, plinths, molding fillets, lining boards, floor boards, etc.

We are ready to consider your proposals on production of new types of consumer goods.



ДВЕРИ/DOORS



БЕСЕДКА/PAVILION

Габаритные размеры беседки, мм/  
overall dimension of pavilion, mm

Стол, мм/  
table, mm

Скамья, мм/  
bench, mm:

Высота/ height	2 281	Высота/ height	742	Высота/ height	1 073
Длина/ length	2 000	Длина/ length	500	Длина/ length	2 000
Ширина/ width	2 000	Ширина/ width	740	Ширина/ width	566
		Масса, кг/ weight, kg	15,37	Масса, кг/ weight, kg	28,45

# ТОВАРЫ НАРОДНОГО ПОТРЕБЛЕНИЯ

# CONSUMER GOODS



ДЕТСКИЙ СПОРТИВНЫЙ КОМПЛЕКС ДСК-1  
(качеля, лестница, кольца, перекладина)  
CHILDREN SPORT COMPLEX CSC-1  
(swing, ladder, rings, horizontal bar)



ТЕЛЕЖКА РУЧНАЯ ТР-4  
Масса, кг-28  
Грузоподъемность, кг-170

HAND TRUCK  
Weight, 28 kg  
Load capacity, 170 kg



ЛЕДОБУР  
Диаметр шнека. мм-130

ICE DRILL  
Diameter of screw, 130 mm



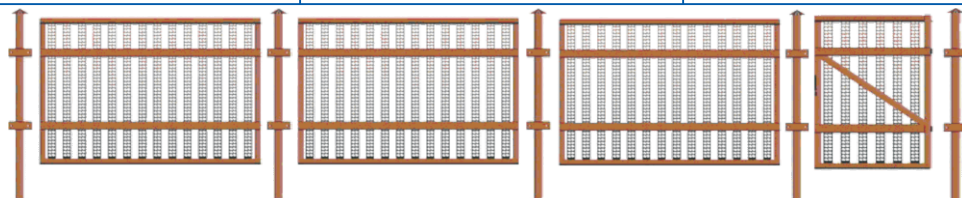
ВЕДРО (10 л.)  
Полиэтилен  
BUCKET (10 litres)  
Polyethylene



ЗАВЕРТКА ВРЕЗНАЯ, РУЧКА  
CUT-IN FASTENER, HANDLE



ТАЗ (10 л.)  
Полипропилен



СЕКЦИЯ ЗАБОРА  
металл  
высота, м – 1,28  
ширина, м – 2,0

FENCE SECTION  
metal  
height, m-1,28  
width, m-2,0

СТОЛБИК  
для установки забора  
уголок 50\*50  
высота, м – 2,0

POST  
for fence installation  
angle 50 50  
height, m - 2,0

КАЛИТКА  
высота, м – 1,28  
ширина, м – 1,20

GATE  
height, m-1,28  
width, m-1,20

**Наши дилеры/Dealers****РОССИЙСКАЯ ФЕДЕРАЦИЯ RUSSIA**

**ООО «ТД МТЗ-ЕлАЗ»**  
423600, Республика Татарстан, Елабужский район, промышленная площадка "Алабуга", ул.9, корпус 1  
Тел.: +7 (85557) 5-53-14, 5-53-01  
Факс: +7 (85557) 5-53-63  
www.mtz-elaz.ru  
e-mail: info@mtz-elaz.ru

**ООО «ТД МТЗ-Северо-Запад»**  
162677, Вологодская область, Череповецкий район, п. Тоншалово, ул. Мелиораторов, 1А  
Тел.: +7 (8202) 69-40-54  
Факс: +7 (8202) 69-40-55  
www.tdmtzsz.ru  
e-mail: konkin@tdmtzsz.ru

**ЗАО «ТД МТЗ»**  
Московская область, Раменский р-н, д. Островцы, ул. Советская, д.18а  
Тел.: +7 (495) 229-78-79  
Факс: +7 (49646) 98-060  
www.td-mtz.ru  
e-mail: lubov@td-mtz.ru

**ООО «ТД МТЗ-Краснодар»**  
350080, Краснодарский край, г. Краснодар, ул. Топяева, 9/1  
Тел.: +7 (861) 260-63-91  
Факс: +7 (861) 260-63-92  
www.tdmtz-kr.ru  
e-mail: tdmtzkr@mail.ru

**ООО «ТД МТЗ-Сибирь»**  
г. Новосибирск, ул. Толмачевская, 33В  
Тел.: +7 (383) 303-11-75  
Факс: +7 (383) 303-17-25  
www.mtz-sibir.ru  
e-mail: anton\_bury@mail.ru

**ООО «ТД МТЗ-Ставрополь»**  
355000, г. Ставрополь, ул. Лермонтова, 234/1  
Тел.: +7 (865-2) 37-30-31, 35-06-41, 35-07-91  
Факс: +7 (865-2) 35-08-90  
www.mtz-stavropol.ru  
e-mail: td\_mtz-stavropol@mail.ru

**ООО «ТехноЦентр»**  
625530, Тюменская обл., Тюменский район, рп. Винзили, мкр. Пышминская долина, ул. Агротехническая, д. 2  
Тел.: +7 (3452) 68-33-88, 68-33-99

**ООО «А.Б.С.»**  
625031, Тюменская обл., г. Тюмень, ул. Ветеранов труда, 42А  
Тел.: +7 (3452) 47-18-52  
Факс: +7 (3452) 48-96-50  
e-mail: info@oooabc.ru  
www.oooabc.ru

**ООО «Автоторцентр-Вологда»**  
г. Вологда, ул. Залинейная, 22  
Тел.: +7 (8172) 21-82-25

**ООО «АСК «БелАгро-Сервис»**  
РФ, 141281, Московская обл., г. Ивanteeвка, Санаторный проезд, д. 1  
Тел.: +7 (495) 580-63-73  
Факс: +7 (495) 748-30-18  
www.belagro-mtz.ru

**ИП Селянина Ольга Михайловна**  
г. Смоленск, ул. Автозаводская, д. 27а  
Тел.: +7 (905) 695-22-76  
Факс: +7 (4812) 35-11-76  
e-mail: oselyanina@mail.ru

**ООО «МТЗ-Сервис»**  
г. Санкт-Петербург, проспект Елизарова, д. 38  
Тел.: +7 (812) 327-29-19, 702-42-72  
Факс: +7 (812) 327-29-11  
www.mtz-service.ru  
e-mail: info@mtz.spb.ru

**КАЗАХСТАН KAZAKHSTAN**

**ТОО «ТД Беларусь АгроТехника»**  
480005, г. Алматы, пр. Райымбека, 312  
Тел.: +7 (701) 74-22-345, +7 (727) 256-11-25  
Факс: +7 (727) 256-10-25  
e-mail: gudko\_a@mail.ru

**УКРАИНА UKRAINE**

**ООО «ТД МТЗ-Беларус-Украина»**  
Николаевская обл., Новоодесский район, с. Константиновка, ул. Николаевская, д.4  
Тел.: +380 (512) 53-09-01, 53-09-00  
Факс: +380 (512) 53-09-02

**ООО «Укравтозапчасть»**  
02088, г. Киев ул. 1-го Мая, 1-А  
Тел.: +380 (44) 390-56-52,  
Факс: +380 (44) 390-56-52  
www.uaz-upi.com  
e-mail: belendik@uaz-upi.com

**ООО «ЮТЛ-партнер-КВ»**  
03120, Украина, г. Киев, бул. Ивана Лепсе, д.16, оф. 226  
Тел.: +380 (67) 22-03-777, (93) 395-26-00  
Факс: +380 (44) 455-78-40  
e-mail: YuTL@ukr.net

**ЛАТВИЯ LATVIA**

**Латвийско – Белорусское СП ООО «M.T.Z.-SERVISS»**  
Гулбенский обл, Страдская волость, п. Шкиенери, LV-4417  
Тел.: +371 (644) 97-811  
Факс: +371 (644) 97-811  
www.mtz-serviss.lv  
e-mail: info@mtz-serviss.lv

**SIA IKF "Politehnika"**  
Riga, Jelgavas 36, LV-1004  
Tel/Fax: +371 67625599, +371 67625588  
e-mail: office@politehnika.lv

**ЛИТВА LITHUANIA**

**«Джейрана»-«Dzeirana»**  
LT-60291, Расяйнский район, д. Вередува  
Тел.: +370 (428) 47-44-1, 51-602  
Факс: +370 (428) 75-256  
www.dzeirana.lt  
e-mail: dzeiran@takas.lt

**УЗБЕКИСТАН UZBEKISTAN**

**ЗАО «AGROMASHLIZING»**  
г. Ташкент, Яккасарайский р-н, ул. 1-й проезд У.Носира, 8  
Тел.: +998 (71) 280-52-34  
Факс: +998 (71) 253-62-49

**МОЛДОВА MOLDOVA**

**СП ТД «Торговый дом МТЗ-Лидер» ООО**  
MD 2002, г. Кишинев, ул. Мунчеште, 271/7  
Тел.: +373 (22) 50-33-40, 50-33-41  
Факс: +373 (22) 52-71-94

**ГРЕЦИЯ GREECE**

**«Kandis Belarus»**  
Krithia Lagadas, Thessaloniki, 57200  
Tel/Fax: +30 (23) 1073-2083, +30 (23) 940-54-223  
e-mail: kandis.n@telias.gr

**СЛОВАКИЯ SLOVAKIA**

**«Belarus Traktor Slovakia s.r.o.»**  
93101, Samorin, Hlavna, 11  
Tel/Fax: +421 (917) 629-586, +421 (315) 598-241  
www.mtz.sk  
e-mail: traktor@belarus.sk

**ВЕНГРИЯ HUNGARY**

**ООО «Беларус Трактор»**  
«BELARUS TRAKTOR Co. Ltd.»  
Hungary-2120 Dunakeszi, Szekesdulo 135,  
Tel/Fax: +361 - 460 - 10 - 20, +361 - 460 -10 - 21  
E-mail: info@belustraktor-mtz.hu  
URL: www.belustraktor-mtz.hu

**СЕРБИЯ SERBIA**

**«Belarus-Agropanonka» DOO**  
Filipa Visnjica 10, 21000 Novi Sad, Serbia  
Tel.: +381 21 524 844; +381 21 524 557  
Fax: +381 21 523 253  
E-mail: dragoljub@agropanonka.com  
URL: www.agropanonka.com

## Сервисные центры на гарантийное обслуживание тракторов «БЕЛАРУС» в Республике Беларусь

### **ОАО «Заднепровский межрайгросервис»**

ул. Залуцкого, 21 212040, г. Могилёв  
Тел./факс: (0222) 42-57-96, 42-14-60, 42-82-70

### **ДРУП «Наровлянский завод гидроаппаратуры»**

ул. Корзуна, 45 247800 г. Наровля,  
Тел./факс: (02355) 2-19-72, 2-19-09

### **ОУП «Мостовский ремонтный завод»**

231621 Мостовский район, д. Пески  
Тел./факс: (01515) 2-57-18, 2-58-08

### **ОАО «Лунинецкий райагросервис»**

ул. Давыдова, 19, 225643 г. Лунинец,  
Тел./факс: (01647) 3-34-29, 3-32-80

### **ОАО «Дзержинский райагросервис»**

ул. 1-Ленинская, 92а, 222720 г. Дзержинск,  
Тел./факс: (01716) 5-56-35, 5-68-00, 5-60-38

### **ОАО «Верхнедвинский райагросервис»**

ул. Лесная, 1, 211622, Верхнедвинский район, п/о Боровка,  
Тел./факс: (02151) 5-53-25, 2-12-73, 2-10-93

## Для заметок

ОАО «МОЗЫРСКИЙ МАШИНОСТРОИТЕЛЬНЫЙ ЗАВОД»  
Республика Беларусь, Гомельская область, 247760, г. Мозырь, ул. Портовая, 17

**Приёмная:**

Тел. +375 (236) 36-94-30, 36-94-55

Факс: +375 (236) 36-95-16

**Отдел маркетинга и сбыта**

Бюро по СНГ и странам дальнего зарубежья

Тел.: +375 (236) 36-94-77, 36-94-42

Факс: +375 (236) 36-94-77, 36-94-50

**Бюро по Республике Беларусь**

Тел.: +375 (236) 36-95-13, 36-94-80, 36-94-26

Факс: +375 (236) 36-94-45

**Отдел снабжения**

Тел.: +375 (236) 36-94-29, 36-94-65, 36-94-53

Факс: +375 (236) 36-83-30, 36-94-53

ПО «Минский тракторный завод»



**JSC «MOZYR MACHINE-BUILDING PLANT»**  
Republic of Belarus, Gomel region, 247760, Mozyr, Portovaya Street, 17

**Chamber:**

Tel.: +375 (236) 36-94-30, 36-94-55

Fax: +375 (236) 36-95-16

**Marketing and sale department**

Tel.: +375 (236) 36-94-77, 36-94-42, 36-95-13, 36-94-80, 36-94-26

Fax: +375 (236) 36-94-77, 36-94-50, 36-94-45

**Supply department**

Tel.: +375 (236) 36-94-29, 36-94-65, 36-94-53

Fax: +375 (236) 36-83-30, 36-94-53

PA «Minsk tractor plant»

[www.mozyrmash.by](http://www.mozyrmash.by)

e-mail: [info@mozyrmash.by](mailto:info@mozyrmash.by)