

# CARLER

## KONKURSBOUTPTECKNING

K 14756-13

**Konkursgäldenär:** Tierp Arena AB  
556804-6279  
Box 102  
815 23 Tierp

**Styrelse:**  
**Styrelseledamöter:** Lars Erik Lindberg, ordf.  
571005-8230  
Gudbyvägen 31  
194 92 Upplands Väsby

Lars Göran Hagström  
470608-7113  
Risövägen 22  
791 53 Falun

**Styrelsesupplant:** Ernst Christer Steingruber  
550718-6970  
Svalagatan 11  
774 41 Avesta

**Bouppgivare:** Lars Erik Lindberg

**Konkurssökande:** Egen ansökan

**Fristdag:** 2013-10-11

**Konkursdag:** 2013-10-11

**Edgångs-  
sammanträde** 2013-11-26, kl. 10.00

**Konkursdomstol:** Uppsala tingsrätt  
**Handläggande tingsrätt:** Stockholms tingsrätt

**Konkursförvaltare:** Advokat Mats Emthén  
Advokatfirman Carler  
Box 7557  
103 93 Stockholm

**Tillsynsmyndighet:** Tillsynsmyndigheten i konkurser  
Kronofogdemyndigheten i  
Stockholms län  
106 65 Stockholm

# CARLER

**Revisor:** Sven Per Björn Aspling  
Ernst & Young AB  
Box 285, 791 26 Falun

**Bokförings-  
material:** Omhändertaget, förtecknat i bilaga 1

**Tillståndspliktig  
verksamhet:** Miljöfarlig verksamhet anmäld till Tierps kommun

**Aktiekapital:** 400 000 kr

**Aktieägare:** 35 % TM Anläggning i Uppland AB, 556337-4221  
15 % Lars Erik Lindberg AB, 556623-0602  
50 % Lars Göran Hagström

**Edgång:** Obligatorisk edgång:  
  
Lars Erik Lindberg  
  
Lars Göran Hagström

---

## SEPARATIONSGODS

Utföres med

Förtecknat i bilaga 2. Egendomen bedöms inte betinga  
något övervärde

0,00

## TILLGÅNGAR

Utföres med

**Tillgångar som omfattas av pant**

### Fastigheter

Tierp Svanby 5:18

*Fastigheten inkluderar fastighetstillbehör i form av bl.a. en motorsport-arena, andra anläggningsbyggnader och två motorsportbanor. Bokfört värde c:a 145 Mkr. Ett värderingsutlåtande anger att fastigheten, när arenan är färdig, skulle vara värd 210 MKr. Värdet är under utredning, varför fastigheten för närvarande schematiskt upptas till taxeringsvärdet (samtaxerad med Tierp Svanby 1:10, Tierp Svanby 1:12 och Tierp Bäggeby 2:31). Fastighetens verkliga värde bedöms emellertid vara högre.*

2 720 000,00

# CARLER

Tierp Väsby 6:38

Värdet är under utredning, varför egendomen för närvarande schematiskt upptas till taxeringsvärdet

671 000,00

**Summa tillgångar som omfattas av pant**

**3 391 000,00**

**Tillgångar som omfattas av företagshypoteket**

## Domännamn

andreassonmotorsports.se och xlmotorhoomes.se.

Upptas i brist på utredning till

0,00

## Fordringar

Kundfordringar, i enlighet med kundreskontra, bilaga 3. Bokfört värde 890 073 kr, upptas försiktigtvis till 20 % av bokfört värde

178 014,60

Övriga outredda fordringar, bokfört värde 327 294 kr, upptas i brist på utredning till

0,00

## Inventarier

Fordon, förtecknade i bilaga 4

45 000,00

Inventarier, förtecknade i bilaga 5

138 600,00

**Summa tillgångar som omfattas av företagshypoteket**

**361 614,60**

**Tillgångar som omfattas allmän förmånsrätt**

Handkassa, bokfört värde 12 398 kr. Ej påträffad

0,00

Bankmedel i Swedbank, 179 553 kr. Upptas, med anledning av att Swedbank kvittningsvis har avräknat tillgodohavandet mot dess fordran på konkursbolaget, till

0,00

## Aktier

Samtliga 1 000 aktier i Tierp Arena Event AB, 556804-6287, upptas, med anledning av att detta bolag har försatts i konkurs, till

0,00

# CARLER

260 av 500 aktier i Tierp Arena Catering AB, 556886-7898,  
upptas, med anledning av att detta bolag har försatts i konkurs, till 0,00

**Summa tillgångar som omfattas av allmän förmånsrätt 0,00**

## SKULDER

Utföres med

### Prioriterade skulder

#### 6 § 1 p FRL, fordran på grund av fastighetsbildning

Bergvik Skog Väst AB

Trotzgatan 25

791 71 Falun

*Med säkerhet i fastigheten Tierp Svanby 5:38.*

336 269,00

#### 6 § 2 p FRL, pant i fast egendom

Swedbank AB (publ)

Kravenheten

105 34 Stockholm

*Pantbrev i fastigheten Tierp Svanby 5:38, 29 Mkr inom 29 Mkr,*

*och i fastigheten Tierp Väsby 6:38, 0,724 Mkr inom 0,724 MKr.*

*Även med säkerhet i företagshypotek, 1 MKr inom 1 Mkr.*

29 293 961,00 \*)

ALMI Företagspartner Uppsala AB

c/o Alpidus Inkasso

Box 168

831 22 Östersund

*Pantbrev i fastigheten Tierp Svanby 5:38, 3 Mkr inom 32 Mkr*

*samt 29 Mkr inom 29 MKr med näst bästa rätt.*

3 105 092,90

Skulder förtecknade i bilaga 6.

*Pantbrev i fastigheten Tierp Svanby 5:38, 40 Mkr inom 72 Mkr.*

44 973 741,00 \*\*)

#### 10 a § FRL, revisionsarbete

Ernst & Young AB

Box 4017

904 02 Umeå

114 850,00

# CARLER

Folkesson Råd & Revision AB  
Box 3035  
750 03 Uppsala 46 388,00 (\*\*\*)

**Summa prioriterade skulder 77 870 301,90**

## Oprioriterade skulder

Skatteverket  
Skattekontoret Uppsala  
751 87 Uppsala 985 048,00

Wasa Kredit AB  
Box 6740  
113 85 Stockholm 50 949,00 (\*\*\*\*)

Nordea Finans Sverige AB (publ)  
Kreditavdelningen  
103 82 Stockholm 85 224,00 (\*\*\*\*)

GCC Capital AB  
c/o Intrum Justitia Sverige AB  
Box 57  
401 20 Göteborg 2 111 504,84 (\*\*\*\*)

Swedbank Finans AB  
105 34 Stockholm 271 128,00 (\*\*\*\*)

Skulder till personer och bolag som f.n. betraktas som  
närstående, förtecknade i bilaga 7 26 368 716,65

Leverantörsskulder enligt leverantörsreskontra, bilaga 8 4 424 719,69

Övriga leverantörsskulder, förtecknade i bilaga 9 8 223 391,17

**Summa oprioriterade skulder 42 520 681,35**

\*) NOT: Skulden skall minska med 179 553 kr, med anledning av att Swedbank kvittningsvis har avräknat bolagets banktillgodohavande.

\*\*\*) NOT: Både pantförskrivningarna och skuldernas storlek är under utredning, varför förteckningen skall betraktas som preliminär.

\*\*\*\*) NOT: Omfattningen av borgenärens förmånsrätt är under utredning.

\*\*\*\*\*) NOT: Med säkerhet i leasad egendom, varför skulderna kan komma att minska.

# CARLER

## SAMMANSTÄLLNING

TILLGÅNGAR

3 752 614,60

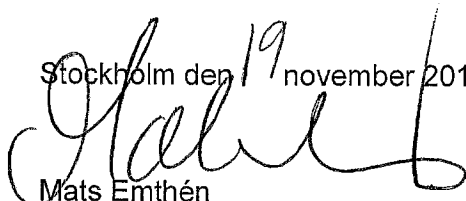
SKULDER

120 390 983,25

BRIST I BOET

116 638 368,65

Stockholm den 19 november 2013



Mats Emthén

# CARLER

Tierp Arena AB, 556804-6279, i konkurs

Bilaga 1

## Omhändertagen bokföring

| Antal pärmar | Benämnd  | Avser år  |
|--------------|--|-----------|
| 1            | Ver 1-450  | 2011      |
| 1            | Verifikationer A<br>Juli- tom a 728                          | 2012      |
| 1            | Verifikationer A<br>Sept-okt tom A 812                       | 2012      |
| 1            | Verifikationer A<br>Nov-dec                                  | 2012      |
| 1            | Verifikationer B aug-  | 2012      |
| 1            | Lev Fakturor 1400-1615                                       | 2011      |
| 1            | Leverantör Arena 1876-2098                                   | 2012      |
| 1            | Leverantör Arena 2099-2342                                   | 2012      |
| 1            | Tierp Arena 1616-1875 Lev.fakt.                              | 2011-2012 |
| 1            | 14 Verifikationer 2011-2012, 451-548                         | 2011-2012 |
| 1            | Leverantör Arena 2343-                                       | 2012-2013 |
| 1            | Tierp arena Ver 549- Maj-                                    | 2012      |
| 1            | Tierp Arena AB dokument 20110831                             | 2011      |
| 1            | Tierp Arena AB 2013  | 2013      |
| 1            | Tierp Arena AB 17 Avstämningsperm                            | 2012      |
| 1            | Kundfakturor 2013 573-                                       | 2013      |
| 1            | Tierp Arena AB Verifikationer A<br>Jan-April tom A124        | 2013      |
| 1            | 2446 Tierp Arena AB Verifikationer B<br>B98-B217 Maj-        | 2013      |
| 1            | 2446 Tierp Arena AB Verifikationer B<br>Jan-AprilMaj tom B97 | 2013      |

# CARLER

|   |   |           |
|---|---|-----------|
| 1 | 2446 Tierp Arena AB Verifikationer B<br>B218- Aug-                  | 2013      |
| 1 | 2446 Tierp Arena AB Verifikationer A<br>A 125- Maj-                 | 2013      |
| 1 | Verifikationer 1-638  | 2011      |
| 1 | Verifikationer 639-1624   | 2011      |
| 1 | Tierp Arena AB Lev. Fakturor<br>856-1039                            | 2011      |
| 1 | Lev. Fakturor 281-470   | 2011      |
| 1 | Lev. Fakturor 656-855   | 2011      |
| 1 | Lev. Fakturor 471-655   | 2011      |
| 1 | Lev. Fakturor 1-280   | 2012      |
| 1 | Leverantör Arena 2523-2720  | 2013      |
| 1 | Tierp Arena Lev.fakturor<br>1040-1215                               | 2011      |
| 1 | Tierp Arenna Lev. fakturor<br>1216-1399                             | 2011      |
| 1 | Lev. Fakturor   | 2011      |
| 1 | Resultatrapp.   | 2012-2013 |
| 1 | Kundfakturor  | 2013      |
| 1 | Leverantör Arena 2721-  | 2013      |
| 1 | Kassaredovisning  | 2013      |
| 1 | "Blå Gruppen", innehåller Protokoll<br>och annan allmän information | 2013      |
| 1 | Bokslutsbilagor   | 2011      |
| 1 | "Bokföring" innehåller fakturor                                     | 2010      |
| 1 | Ej benämnd, innehåller leverantörs-<br>-kontroll.                   | 2013      |
| 1 | Ej benämnd, innehåller diverse avtal                                | 2012      |



# CARLER

|   |                                  |           |
|---|----------------------------------|-----------|
| 1 | Innehållande lev fakt            | 2011-2013 |
| 1 | Innehållande lev fakt            | 2013      |
| 1 | Innehållande skattedeklarationer | 2010-2011 |

**Antal pärmar: 44**

**Övrigt:** En gul/vit kartong innehållandes kravbrev, kvitton, verifikationer osv. Avser år 2013. Ett kuvert innehållandes delgivning och kravbrev från kronofogdemyndigheten. En röd plastmapp innehållandes diverse kvitton, verifikationer osv. Avser år 2013

13-9451 TIERP ARENA AB I KK, 556804-6279  
~~13-9452 TIERP ARENA CATERING AB, 556886-7898~~

SEPARATIONSGODS FÖRTECKNING

| Bilreg nr | Beskrivning   | Notering                     |
|-----------|---|------------------------------|
| Pos       |   |                              |
| S1        | LMJ 834 2012 Ford Ranger 2.2 TDCi 4WD (150hk)           | lån                          |
| S2        | MZM 34 2012 Ford Ranger 2.2 TDCi 4WD (150hk)            | lån                          |
| S3        | CLB 734 2013 Ford Focus 1.6 TDCi ECONetic Kombi (105hk) | leasing                      |
| S4        | NER 83 2013 Ford Focus 1.0 EcoBoost 5dr (125hk)         | leasing                      |
| S5        | NAK 00 2013 Ford Transit Connect 1.8 TDCi (90hk)        | leasing                      |
| S6        | NAK 01 2013 Ford Transit Connect 1.8 TDCi (90hk)        | leasing                      |
| S7        | LTZ 665 2013 Ford B-Max 1.4 Duratec (90hk)              | leasing                      |
| S8        | LASTMASKIN JCB 426 m. tillbehör/redskap                 | hyra                         |
| S9        | DATORUTRUSTNING enligt bif. spec.                       | leasing                      |
| S10       | RICOH MPC4000, MP301SPF, SP3400                         | leasing                      |
| S11       | BANRENGÖRING, POW.BOSS TRACK SCRUB.                     | leasing                      |
| S12       | LAUD & BRAVE enligt bif.spec                            | tilhör annan                 |
| S13       | TIDTAGNINGUTRUSTNING, TIMETREE                          | tilhör Nitroz/Novade Finance |
| S14       | SJUKVÅRD/RÄDDNINGSSUTRUSTNING (i sjukstuga)             | tilhör annan                 |
| S15       | UTTERUM (vägg-tak)/ TAKTERASS                           | tilhör FAugust/Swedbank      |
| S16       | INVENTARIER, enligt lista                               | Bisportförbundets            |
| S17       | GLASSMASKIN, OTTIFRÉZER                                 | tilhör glass-lev             |
| S18       | 3 ST SLUSH-DISPENSER/DRYCK                              | tilhör lev.                  |
| S19       | DIV-DRYCKESKYLAR, COLA O SPENDRUPS                      | tilhör-brygg-lev.            |
| S20       | DISKMASKIN, WEXIO DISK                                  | tilhör kem lev.              |
| S21       | 2 ST KORV GRILL/STEKBORD M. TILLBEHÖR                   | tilhör Sibylla               |
| S22       | GLASS-FRYSGONDOL  | tilhör STA                   |
| S23       | GLASS-FRYSBOX   | tilhör Potarice              |

|     | Beskrivning |                                     | Notering |                         |
|-----|-------------|-------------------------------------|----------|-------------------------|
| Pos |             |                                     |          |                         |
| S24 |             | BILJETTSYSTEM ENLIGT BILAGA, lista: |          | leasing Actor           |
| S25 |             | LJUOUTRUSTNING ENLIGT BILAGA, lista |          | tilhör SELA/Nordic Fin. |
| S26 |             | 4 VAGNAR ENLIGT BILAGA, lista       |          | leasing Swedbank        |
| S27 |             | TOPPTÄLT ENLIGT BILAGA, lista       |          | leasing Ganco           |

## Kundfordringar

Urval: Allt

Reskontr datum: 2013-11-05

| Fakturanr | Kundnr | Kundnamn                        | Faktdat  | Förfdat  | Saldo kr   |
|-----------|--------|---------------------------------|----------|----------|------------|
| 689       | 1131   | Airmobile AB                    | 13-08-26 | 13-09-05 | 14 147,00  |
| 768       | 1197   | Alicons International Limited   | 13-09-18 | 13-09-28 | 31 250,00  |
| 748       | 1067   | Anders Aspgrén Bygg AB          | 13-09-09 | 13-09-19 | 2 750,00   |
| 720       | 1158   | Bergeving Racing                | 13-08-27 | 13-09-06 | 4 081,00   |
| 754       | 1164   | BMS Konsult & Event             | 13-09-09 | 13-09-19 | 3 150,00   |
| 757       | 1179   | Brings Racing AB                | 13-09-09 | 13-09-19 | 17 500,00  |
| 787       | 1192   | Cirkus Karlsson Racing          | 13-09-28 | 13-09-28 | -3 150,00  |
| 723       | 1161   | Daniel Röjssell                 | 13-08-27 | 13-09-06 | 4 081,00   |
| 639       | 1092   | Din Jacka                       | 13-06-25 | 13-07-05 | 4 375,00   |
| 759       | 1189   | Engström Motorsport Honda       | 13-09-09 | 13-09-19 | 4 200,00   |
| 722       | 1160   | ES Racing & Event AB            | 13-08-27 | 13-09-06 | 4 081,00   |
| 791       | 1212   | Frans August Uthyrning AB       | 13-09-16 | 13-10-04 | 15 000,00  |
| 792       | 1052   | Hagströmska gymnasiet           | 13-10-18 | 13-10-28 | 43 750,00  |
| 793       | 1052   | Hagströmska gymnasiet           | 13-10-20 | 13-10-30 | 3 488,00   |
| 794       | 1052   | Hagströmska gymnasiet           | 13-10-20 | 13-10-30 | 4 375,00   |
| 737       | 1175   | Joakim Alsin                    | 13-08-27 | 13-09-06 | 4 081,00   |
| 790       | 1211   | John Karlsson Åkeri AB          | 13-09-16 | 13-10-04 | 8 000,00   |
| 781       | 1186   | Jonsson Engineering AB          | 13-08-31 | 13-09-30 | 1 125,00   |
| 705       | 1145   | Leanders Bros                   | 13-08-26 | 13-09-05 | 3 288,00   |
| 724       | 1162   | Liljeström Holding AB           | 13-09-16 | 13-09-26 | 4 081,00   |
| 772       | 1201   | Live It Experiences AB          | 13-08-26 | 13-09-25 | 44 005,00  |
| 777       | 1201   | Live It Experiences AB          | 13-08-26 | 13-09-25 | -44 005,00 |
| 778       | 1201   | Live It Experiences AB          | 13-09-27 | 13-10-07 | 40 004,00  |
| 700       | 1141   | Magnus Elvback                  | 13-08-26 | 13-09-05 | 3 000,00   |
| 708       | 1147   | Magnus Petersson                | 13-08-26 | 13-09-05 | 8 280,00   |
| 655       | 1110   | ME Racing AB                    | 13-06-26 | 13-07-06 | 19 282,00  |
| 642       | 1096   | Micke Larsson Racing AB         | 13-06-25 | 13-07-05 | 127 500,00 |
| 667       | 1096   | Micke Larsson Racing AB         | 13-07-22 | 13-07-22 | -15 938,00 |
| 706       | 1096   | Micke Larsson Racing AB         | 13-08-26 | 13-09-05 | 95 829,00  |
| 692       | 1134   | Mikael Kågered Racing           | 13-08-26 | 13-09-05 | 61 584,00  |
| 753       | 1134   | Mikael Kågered Racing           | 13-09-09 | 13-09-19 | 7 000,00   |
| 666       | 1117   | Mittmedia                       | 13-06-28 | 13-07-08 | 41 000,00  |
| 711       | 1150   | Nitroz AB                       | 13-08-26 | 13-09-05 | 2 201,00   |
| 789       | 1210   | Nordupplands däck               | 13-09-28 | 13-10-08 | 5 500,00   |
| 761       | 1176   | Palnér & CO                     | 13-09-09 | 13-09-19 | 24 500,00  |
| 758       | 1188   | Picko Troberg Racing            | 13-09-09 | 13-09-19 | 6 300,00   |
| 742       | 1181   | PWR Racingteam                  | 13-08-27 | 13-09-06 | 3 750,00   |
| 721       | 1159   | Racepromote Scaninavia          | 13-08-27 | 13-09-06 | 4 081,00   |
| 785       | 1209   | Renault Nordic AB               | 13-09-10 | 13-09-20 | 17 501,00  |
| 541       | 1023   | Robbans Speedshop               | 11-04-10 | 11-08-20 | 2 500,00   |
| 771       | 1200   | SLC Racing AB                   | 13-09-18 | 13-09-28 | 10 260,00  |
| 610       | 1072   | SMA Svenska Motorsport Aliansen | 13-04-18 | 13-09-07 | 26 500,00  |
| 730       | 1168   | Speed Promotion Finland Oy      | 13-08-27 | 13-09-06 | 8 162,00   |
| 717       | 1155   | SSAB Tubes AB                   | 13-08-26 | 13-09-05 | 15 375,00  |
| 779       | 1155   | SSAB Tubes AB                   | 13-08-26 | 13-09-05 | -15 375,00 |
| 767       | 1195   | STCC AB                         | 13-09-09 | 13-09-19 | 21 600,00  |
| 712       | 1151   | Svenska Bilsportförbundet       | 13-08-26 | 13-09-05 | 12 600,00  |
| 713       | 1152   | Svenska Bilsportförbundet       | 13-08-26 | 13-09-05 | 1 100,00   |
| 774       | 1152   | Svenska Bilsportförbundet       | 13-08-26 | 13-09-05 | -1 100,00  |
| 775       | 1151   | Svenska Bilsportförbundet       | 13-08-26 | 13-09-05 | -12 600,00 |
| 719       | 1157   | SwedTad Holding AB              | 13-08-27 | 13-09-06 | 4 081,00   |
| 636       | 1089   | Sweet Poison                    | 13-06-25 | 13-07-05 | 15 000,00  |
| 760       | 1174   | Team X3M AB                     | 13-09-09 | 13-09-19 | 21 000,00  |
| 658       | 1113   | Teisab racing AB                | 13-07-03 | 13-07-13 | 12 741,00  |
| 659       | 1101   | Tibrings Markis & Persienn AB   | 13-07-03 | 13-07-13 | 2 750,00   |
| 745       | 1184   | Tierp Arena Catering AB         | 13-09-09 | 13-09-19 | 2 750,00   |
| 699       | 1140   | Tierp Idag                      | 13-08-26 | 13-09-05 | 3 000,00   |
| 681       | 5750   | Tierpsbyggen                    | 13-08-18 | 13-08-28 | 1 875,00   |
| 536       | 1022   | Tierpstvätten AB                | 11-04-10 | 11-04-20 | 15 625,00  |
| 683       | 1126   | TP Kök och Bar                  | 13-08-19 | 13-08-29 | 18 750,00  |
| 776       | 1126   | TP Kök och Bar                  | 13-08-31 | 13-08-31 | -6 250,00  |
| 783       | 1206   | Upplands Motor                  | 13-09-10 | 13-09-20 | 22 500,00  |
| 673       | 1122   | Viking Line Skandinavien AB     | 13-07-29 | 13-08-08 | 5 000,00   |
| 741       | 1180   | WestCoast Racing                | 13-08-27 | 13-09-06 | 1 875,00   |
| 782       | 1205   | Wist Last och buss Syd          | 13-09-10 | 13-09-20 | 65 625,00  |

## Kundfordringar

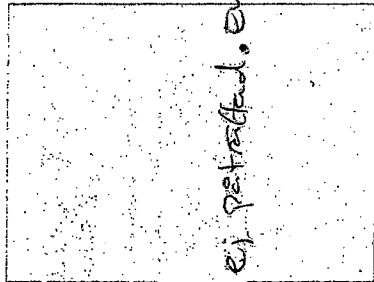
Urval: Allt

Reskontr datum: 2013-11-05

| Fakturanr | Kundnr | Kundnamn         | Faktdat  | Förfdat      | Saldo kr   |
|-----------|--------|------------------|----------|--------------|------------|
| 704       | 1144   | Xtreme Racing AB | 13-08-26 | 13-09-05     | 5 702,00   |
| 786       | 1063   | YA Utbildning AB | 13-09-10 | 13-10-10     | 4 000,00   |
|           |        |                  |          | Summa totalt | 890 073,00 |

13-9451 TIERP ARENA AB, 556804-6279

HELÄGDA FORDON:



e) Petrol. Del. uppgett över lästen

| Bilreg nr | Fordonstyp | Notering                                  | Mittal/ estimat |
|-----------|------------|---|-----------------|
| 1 DRB 652 | 2013       | BÄLSTASLÄPET B21                          |                 |
| 2 FYD 652 | 2008       | VW CRAFTER 50 CHASSI DH/hög.styrd/ej reg. |                 |
| 3 PJK 148 | 1993       | VOLVO/ CARRUS B10MA/sliten/osäker plac.   | 66000           |

Pos

13-9451 **TIERP ARENA AB, 556804-6279****INVENTARIEFÖRTECKNING:**

Pos

*I HUVUDBYGGNAD:*

- |    |   |             |
|----|---|-------------|
| 1  | 4 ST HÖGTRYCKSTVÄTTAR, NILFISK ALTO POSEIDON 4        |             |
| 2  | 1 ST HÖGTRYCKSTVÄTT, SCRUBTEL 234C                    |             |
| 3  | 2 ST HÖGTRYCKSTVÄTTAR, NILFISK ALTO NEPTUNE 5         |             |
| 4  | 1 ST KOMPRESSOR                                       |             |
| 5  | 1 ST JETTORK/SLÄP, HOLGERS BLACK TOP                  |             |
| 6  | 1 ST SANERINGSSPRIDARE, KAZOCK                        |             |
| 7  | 1 ST SOPVALS, AEBI SCHMIDT                            |             |
| 8  | 1 ST LIMTRAILER M. 2 ST GUMMISLÄDE (rot.hjul/limtank) |             |
| 9  | DIV.BILRAMPER   |             |
| 10 | 1 ST CONTAINER (står i förråd/ m. redskap)            |             |
| 11 | 10 ST SEKTIONER PARTYTÄLT (framsida)                  | ev sep gods |
| 12 | 2 ST AC-AGGREGAT, COOLMAN (konfrencier/studio)        |             |

- |    |                                     |             |
|----|-------------------------------------|-------------|
| 13 | 3 ST MANSKAPSBODAR/ KONTOR/PERSONAL | ev sep.gods |
|----|-------------------------------------|-------------|

*HANGAROMRÅDE:*

- |    |                                |             |
|----|--------------------------------|-------------|
| 14 | DIV. BYGGNADSMATERIAL          | ev sep gods |
| 15 | 1 ST NORRLANDSVAGN/MANSKAPSBOD | ev sep gods |

*GULDLADAN:*

- |   |  |             |
|---|--|-------------|
| 6 | 1 ST TOALETTBOD, SANIFIX (hjul/slöp/Guldladan) | ev sep gods |
|---|--|-------------|

*BESIKTNINGSHUSET:*

- |    |                        |             |
|----|------------------------|-------------|
| 17 | 1 ST PAKETVÅG, DIGITAL |             |
| 18 | 1 ST TRINETTKÖK        |             |
| 19 | 2 ST VÅNINGSSÄNGAR     |             |
| 20 | 1 ST MICROUGN          |             |
| 21 | 1 ST CONTAINER, 20 fot | ev sep gods |

- |    |             |  |
|----|-------------|--|
| 22 | DIV.VERKTYG |  |
|----|-------------|--|

- |    |                             |  |
|----|-----------------------------|--|
| 23 | DIV.TESTUTRUSTNING/ BRÄNSLE |  |
|----|-----------------------------|--|

|      |   |             |
|------|---|-------------|
| Pos. |   |             |
| 24   | 1 ST MANSKAPSBOD (ute på banan)                               | ev.sep.gods |
| 25   | 1 ST KOMPRESSOR, IMPACT (liten)                               |             |
| 26   | 1 ST SKRIVARE, BROTHER DCP J925                               |             |
| 27   | 1 ST DOKUMENTFÖRSTÖRARE, REXEL                                |             |
| 28   | DIV.KONTORSMÖBLER   |             |
| 29   | 1 ST SJUKSTUGA/MANSKAPSBOD/ (delvis platsbyggd/ej helt mobil) |             |
|      | <i>I INFARTSBYGGNADEN:</i>                                    |             |
| 30   | 3 ST BARBORD M. BARSTOLAR                                     |             |
| 31   | 1 ST RECEPTIONSDISK (platsbyggd)                              |             |
| 32   | DIV.KONTORSMÖBLER   |             |
| 33   | 1 ST SKRIVARE, BROTHER MFC 7320                               |             |
| 34   | 1 ST KONFERENSBORD (glas) 8 STOLAR                            | ev sep gods |
| 35   | 1 ST MICROUGN   |             |
| 36   | 1 ST HÖGTRYCKSTVÄTT, NILFISK ALTO E140.2                      |             |
| 37   | 1 ST SOFFA M. 2 FÅTÖLJER                                      | ev sep gods |
| 38   | 1 ST KOMRADIO-SYSTEM M. HANDENHETER                           |             |



# CARLER

K 14756-13, Tierp Arena AB i konkurs

Bilaga 6

Skulder med säkerhet i pant, enligt uppgifter i bolagets bokföring

|                                |                      |
|--------------------------------|----------------------|
| Ahlsell                        | 953 357,00           |
| Asfalt & Väg i Strängnäs AB    | 6 900 000,00         |
| GPP Perimeter Protection AB    | 1 422 773,00         |
| Haglunds Byggplåt i Tierp AB   | 978 984,00           |
| Infjärdens Värme AB            | 3 288 648,00         |
| Martinssons Entreprenad AB     | 2 186 849,00         |
| Maserfrakt Anläggning          | 1 043 348,00         |
| Midroc Electro                 | 3 229 876,00         |
| NEA Installation AB            | 912 837,00           |
| Nordh Bygg AB                  | 747 500,00           |
| PEAB                           | 1 150 000,00         |
| Pålpintar AB                   | 2 666 007,00         |
| REAB                           | 217 718,00           |
| Sand & Grus AB Jehander        | 4 263 638,00         |
| SITAB                          | 514 869,00           |
| Skandinavisk Kommunalteknik AB | 266 800,00           |
| Skanska                        | 1 268 370,00         |
| Strands Luft AB                | 1 961 176,00         |
| TM Anläggning i Uppland AB     | 10 494 071,00        |
| Värmdö Schaktmaskiner AB       | 506 920,00           |
| <b>Summa:</b>                  | <b>44 973 741,00</b> |

Skulder till närstående personer och bolag

|   |                      |
|---|----------------------|
| Tierp Arena Event AB<br>c/o Advokatfirman Carler<br>Box 7557<br>103 93 Stockholm    | 6 346 937,65         |
| TM Anläggning i Uppland AB<br>Gudbyvägen 31<br>194 92 Upplands Väsby                | 6 494 136,00         |
| Lars Erik Lindberg<br>Gudbyvägen 31<br>194 92 Upplands Väsby                        | 1 000 000,00         |
| Lars Erik Lindberg AB<br>Fresta Smedby<br>194 92 Upplands Väsby                     | 3 932 965,00         |
| Xtreme Speed Events 2013<br>c/o Tommy Björk<br>Kaserngatan 87<br>723 47 Västerås    | 3 809 000,00         |
| Lars Göran Hagström<br>Risövägen 22<br>791 53 Falun                                 | 2 300 112,00         |
| Ernst Christer Steingruber<br>Svalagatan 11<br>774 41 Avesta                        | 2 000 000,00         |
| Tierp Arena Catering AB<br>c/o Advokatfirman Carler<br>Box 7557<br>103 93 Stockholm | 485 566,00           |
| <b>Summa:</b>   | <b>26 368 716,65</b> |

## Leverantörsskulder

Ordning: Levnamn  
Urval: Allt

Bild. 8

Reskontr datum: 2013-11-05

| Löpnr           | Levnr               | Leverantörsnamn                    | Faktdat           | Förfdat           | Saldo kr              |
|-----------------|---------------------|------------------------------------|-------------------|-------------------|-----------------------|
| 2229            | 51627321            | Actor AB                           | 120913            | 121013            | 4 731,00              |
| 2236            | 51627321            | Actor AB                           | 120917            | 121017            | 62 946,00             |
| 2296            | 51627321            | Actor AB                           | 121018            | 121117            | 20 221,00             |
| 2396            | 51627321            | Actor AB                           | 130114            | 130213            | 4 731,00              |
| 2438            | 51627321            | Actor AB                           | 130201            | 130303            | 4 731,00              |
| 2523            | 51627321            | Actor AB                           | 130411            | 130511            | 4 731,00              |
| 2575            | 51627321            | Actor AB                           | 130429            | 130429            | 1 244,00              |
| 2635            | 51627321            | Actor AB                           | 130513            | 130612            | 4 772,00              |
| 2680            | 51627321            | Actor AB                           | 130601            | 130610            | 3 278,00              |
| 2681            | 51627321            | Actor AB                           | 130601            | 130610            | 3 600,00              |
| 2709            | 51627321            | Actor AB                           | 130531            | 130630            | 24 285,00             |
| 2813            | 51627321            | Actor AB                           | 130630            | 130730            | 48 376,00             |
| 2902            | 51627321            | Actor AB                           | 130712            | 130811            | 4 731,00              |
| 3005            | 51627321            | Actor AB                           | 130826            | 130925            | 11 182,00             |
| 3006            | 51627321            | Actor AB                           | 130826            | 130925            | -31 209,00            |
| 3040            | 51627321            | Actor AB                           | 130813            | 130912            | 70 475,00             |
| 3058            | 51627321            | Actor AB                           | 130830            | 130929            | 35 057,00             |
| 3087            | 51627321            | Actor AB                           | 130912            | 130912            | -2 994,00             |
| 2750            | 51305282            | AK Riv & Sanering AB               | 130603            | 130703            | 2 035,00              |
| 3024            | 59349704            | Anders Aspgrén Bygg                | 130828            | 130927            | 40 719,00             |
| <del>2648</del> | <del>51751188</del> | <del>Atea AB</del>                 | <del>130510</del> | <del>130609</del> | <del>6 369,00</del>   |
| <del>2706</del> | <del>51751188</del> | <del>Atea AB</del>                 | <del>130531</del> | <del>130630</del> | <del>7 004,00</del>   |
| <del>2837</del> | <del>51751188</del> | <del>Atea AB</del>                 | <del>130628</del> | <del>130728</del> | <del>8 223,00</del>   |
| 3073            | 51751188            | Atea AB                            | 130902            | 131001            | 30 400,00             |
| 2946            | 56117526            | Bahnhof AB                         | 130805            | 130904            | 231,00                |
| 2963            | 56117526            | Bahnhof AB                         | 130813            | 130912            | 271,00                |
| 3077            | 56117526            | Bahnhof AB                         | 130905            | 130925            | 111,00                |
| 2388            | 59012112            | Bergman Maskintjänst               | 121216            | 130115            | 8 931,00              |
| <del>2081</del> | <del>57305070</del> | <del>Bergvik Skog AB</del>         | <del>120703</del> | <del>120803</del> | <del>54 330,00</del>  |
| <del>2098</del> | <del>57305070</del> | <del>Bergvik Skog AB</del>         | <del>120715</del> | <del>130430</del> | <del>326 000,00</del> |
| 2835            | 14119648            | BFD Travel & Event                 | 130627            | 130725            | 36 063,00             |
| 2889            | 7887730             | Bilmetro                           | 130704            | 130803            | 82 500,00             |
| 2890            | 7887730             | Bilmetro                           | 130705            | 130804            | 50 000,00             |
| 2780            | 4917175             | Bromma Helikopter AB               | 130610            | 130624            | 9 540,00              |
| 3010            | 59497347            | Brostaden                          | 130826            | 130930            | -51 513,00            |
| 2556            | 51311553            | Car Events                         | 130424            | 130524            | 26 875,00             |
| 2672            | 3559747             | Centrumblommor i Tierp             | 130523            | 130622            | 489,00                |
| <del>2905</del> | <del>1969351</del>  | <del>Cramo Sverige AB</del>        | <del>130715</del> | <del>130814</del> | <del>1 206,00</del>   |
| <del>2925</del> | <del>1969351</del>  | <del>Cramo Sverige AB</del>        | <del>130731</del> | <del>130830</del> | <del>1 164,00</del>   |
| <del>2965</del> | <del>1969351</del>  | <del>Cramo Sverige AB</del>        | <del>130815</del> | <del>130914</del> | <del>933,00</del>     |
| 2825            | 1444884             | Dan Tibring Markis & Allservice AB | 130619            | 130629            | 16 750,00             |
| 3036            | 1444884             | Dan Tibring Markis & Allservice AB | 130827            | 130906            | 28 000,00             |
| 3045            | 1444884             | Dan Tibring Markis & Allservice AB | 130805            | 130815            | 7 500,00              |
| <del>2521</del> | <del>59125518</del> | <del>Egmont Tidskrifter</del>      | <del>130404</del> | <del>130603</del> | <del>3 750,00</del>   |
| <del>2541</del> | <del>59125518</del> | <del>Egmont Tidskrifter</del>      | <del>130409</del> | <del>130608</del> | <del>3 750,00</del>   |
| <del>2555</del> | <del>59125518</del> | <del>Egmont Tidskrifter</del>      | <del>130422</del> | <del>130621</del> | <del>7 500,00</del>   |
| <del>2564</del> | <del>59125518</del> | <del>Egmont Tidskrifter</del>      | <del>130426</del> | <del>130625</del> | <del>3 750,00</del>   |
| <del>2629</del> | <del>59125518</del> | <del>Egmont Tidskrifter</del>      | <del>130507</del> | <del>130706</del> | <del>13 500,00</del>  |
| <del>2678</del> | <del>59125518</del> | <del>Egmont Tidskrifter</del>      | <del>130529</del> | <del>130728</del> | <del>21 250,00</del>  |
| <del>2770</del> | <del>59125518</del> | <del>Egmont Tidskrifter</del>      | <del>130625</del> | <del>130824</del> | <del>10 625,00</del>  |
| <del>2797</del> | <del>59125518</del> | <del>Egmont Tidskrifter</del>      | <del>130613</del> | <del>130812</del> | <del>10 625,00</del>  |
| <del>2882</del> | <del>59125518</del> | <del>Egmont Tidskrifter</del>      | <del>130704</del> | <del>130902</del> | <del>13 500,00</del>  |
| <del>2908</del> | <del>59125518</del> | <del>Egmont Tidskrifter</del>      | <del>130717</del> | <del>130915</del> | <del>3 750,00</del>   |
| <del>2912</del> | <del>59125518</del> | <del>Egmont Tidskrifter</del>      | <del>130723</del> | <del>130822</del> | <del>14 375,00</del>  |
| <del>3044</del> | <del>59125518</del> | <del>Egmont Tidskrifter</del>      | <del>130805</del> | <del>131004</del> | <del>10 625,00</del>  |
| <del>2704</del> | <del>5769021</del>  | <del>Ernst &amp; Young</del>       | <del>130531</del> | <del>130620</del> | <del>62 500,00</del>  |
| <del>2764</del> | <del>5769021</del>  | <del>Ernst &amp; Young</del>       | <del>130601</del> | <del>130620</del> | <del>31 250,00</del>  |
| <del>3025</del> | <del>5769021</del>  | <del>Ernst &amp; Young</del>       | <del>130830</del> | <del>130919</del> | <del>61 750,00</del>  |
| 2356            | 3711298             | Fastec                             | 121204            | 121214            | 6 246,00              |
| 2695            | 6037857             | Feco                               | 130528            | 130617            | 9 014,00              |
| 2990            | FHRA                | FHRA Marketing Oy                  | 130821            | 130904            | 19 756,94             |
| 2991            | FHRA                | FHRA Marketing Oy                  | 130908            | 130823            | 9 181,50              |
| 2992            | FHRA                | FHRA Marketing Oy                  | 130823            | 130906            | 8 139,22              |
| 2993            | FHRA                | FHRA Marketing Oy                  | 130809            | 130823            | 9 093,36              |

## Leverantörsskulder

Ordning: Levnamn  
Urval: Allt

Reskontr datum: 2013-11-05

| Löpnr           | Levnr               | Leverantörsnamn                            | Faktdat           | Fördat            | Saldo kr              |
|-----------------|---------------------|--|-------------------|-------------------|-----------------------|
| 2994            | FHRA                | FHRA Marketing Oy                          | 130823            | 130906            | 9 093,36              |
| 2995            | FHRA                | FHRA Marketing Oy                          | 130905            | 131005            | 7 960,09              |
| 2996            | FHRA                | FHRA Marketing Oy                          | 130801            | 130831            | 3 268,71              |
| 3086            | FHRA                | FHRA Marketing Oy                          | 130910            | 130924            | 6 941,91              |
| 981             | 4366043             | FlexiClean AB                              | 110603            | 110703            | 19 028,50             |
| <del>3008</del> | <del>8800914</del>  | <del>Folkesson Råd &amp; Revision AB</del> | <del>130826</del> | <del>130910</del> | <del>5 688,00</del>   |
| <del>3085</del> | <del>8800914</del>  | <del>Folkesson Råd &amp; Revision AB</del> | <del>130910</del> | <del>130925</del> | <del>8 875,00</del>   |
| 2493            | 4149274             | Force Webs                                 | 111130            | 111230            | 28 750,00             |
| 2831            | 2965416             | Frans August                               | 130623            | 130723            | 19 479,25             |
| 2832            | 2965416             | Frans August                               | 130623            | 130723            | 17 450,94             |
| <del>2883</del> | <del>3319894</del>  | <del>GCC Capital</del>                     | <del>130704</del> | <del>130801</del> | <del>12 516,00</del>  |
| <del>2884</del> | <del>3319894</del>  | <del>GCC Capital</del>                     | <del>130704</del> | <del>130801</del> | <del>59 111,00</del>  |
| <del>2885</del> | <del>3319894</del>  | <del>GCC Capital</del>                     | <del>130704</del> | <del>130803</del> | <del>34 133,00</del>  |
| <del>2934</del> | <del>3319894</del>  | <del>GCC Capital</del>                     | <del>130801</del> | <del>130831</del> | <del>59 111,00</del>  |
| <del>2935</del> | <del>3319894</del>  | <del>GCC Capital</del>                     | <del>130801</del> | <del>130831</del> | <del>34 133,00</del>  |
| <del>2936</del> | <del>3319894</del>  | <del>GCC Capital</del>                     | <del>130801</del> | <del>130831</del> | <del>12 516,00</del>  |
| <del>3070</del> | <del>3319894</del>  | <del>GCC Capital</del>                     | <del>130902</del> | <del>131001</del> | <del>12 516,00</del>  |
| <del>3071</del> | <del>3319894</del>  | <del>GCC Capital</del>                     | <del>130902</del> | <del>131001</del> | <del>34 133,00</del>  |
| <del>3072</del> | <del>3319894</del>  | <del>GCC Capital</del>                     | <del>130902</del> | <del>131001</del> | <del>59 111,00</del>  |
| 1010            | 58379728            | Glasantreprenad AB                         | 110607            | 110707            | 80 744,00             |
| <del>2956</del> | <del>3168200</del>  | <del>Granngården</del>                     | <del>130805</del> | <del>130828</del> | <del>1 311,00</del>   |
| 2696            | 56120439            | Haglunds Byggplåt i Tierp AB               | 130529            | 130608            | 69,00                 |
| 2857            | 56120439            | Haglunds Byggplåt i Tierp AB               | 130629            | 130729            | 72,00                 |
| 1333            | 2744274             | Hallbyggarna Jonsereds                     | 110801            | 110830            | 14 279,00             |
| 1380            | 2744274             | Hallbyggarna Jonsereds                     | 110816            | 110816            | -39 675,00            |
| 1424            | 2744274             | Hallbyggarna Jonsereds                     | 110831            | 110930            | 687,00                |
| 1454            | 2744274             | Hallbyggarna Jonsereds                     | 110823            | 110922            | -726,00               |
| 1497            | 2744274             | Hallbyggarna Jonsereds                     | 110930            | 111030            | 666,00                |
| 1563            | 2744274             | Hallbyggarna Jonsereds                     | 111031            | 111130            | 687,00                |
| <del>3017</del> | <del>6996631</del>  | <del>Harnäsgrändens Catering AB</del>      | <del>130825</del> | <del>130915</del> | <del>83 104,00</del>  |
| <del>3079</del> | <del>6996631</del>  | <del>Harnäsgrändens Catering AB</del>      | <del>130908</del> | <del>130924</del> | <del>78 624,00</del>  |
| 2095            | 414458              | Hälsinge Tak Montage AB                    | 120715            | 120730            | 30 000,00             |
| 2550            | 7567068             | IVAB Infjärdens Värme AB                   | 130417            | 130517            | 25 506,00             |
| 2727            | 7567068             | IVAB Infjärdens Värme AB                   | 130530            | 130629            | 26 466,00             |
| 2767            | 7567068             | IVAB Infjärdens Värme AB                   | 130601            | 130630            | 139 210,00            |
| 2803            | 7567068             | IVAB Infjärdens Värme AB                   | 130617            | 130717            | 44 778,00             |
| 2858            | 6672992             | Jan-Owes Distribution AB                   | 130630            | 130730            | 523,00                |
| 2926            | 6672992             | Jan-Owes Distribution AB                   | 130731            | 130830            | 395,00                |
| 3026            | 6672992             | Jan-Owes Distribution AB                   | 130831            | 130930            | 1 148,00              |
| 2892            | 56638091            | JJ Air Show AB                             | 130705            | 130804            | 112 500,00            |
| <del>2760</del> | <del>2331288</del>  | <del>Jokab</del>                           | <del>130626</del> | <del>130711</del> | <del>68 289,00</del>  |
| <del>2786</del> | <del>2331288</del>  | <del>Jokab</del>                           | <del>130611</del> | <del>130626</del> | <del>31 044,00</del>  |
| <del>2798</del> | <del>2331288</del>  | <del>Jokab</del>                           | <del>130614</del> | <del>130629</del> | <del>54 939,00</del>  |
| <del>2955</del> | <del>53418075</del> | <del>Järn &amp; Maskin i Uppland AB</del>  | <del>130808</del> | <del>130907</del> | <del>16 732,00</del>  |
| <del>2964</del> | <del>53418075</del> | <del>Järn &amp; Maskin i Uppland AB</del>  | <del>130815</del> | <del>130914</del> | <del>1 319,00</del>   |
| <del>3007</del> | <del>53418075</del> | <del>Järn &amp; Maskin i Uppland AB</del>  | <del>130826</del> | <del>130925</del> | <del>555,00</del>     |
| <del>3012</del> | <del>53418075</del> | <del>Järn &amp; Maskin i Uppland AB</del>  | <del>130827</del> | <del>130926</del> | <del>5 174,00</del>   |
| <del>3059</del> | <del>53418075</del> | <del>Järn &amp; Maskin i Uppland AB</del>  | <del>130831</del> | <del>130930</del> | <del>482,00</del>     |
| <del>3060</del> | <del>53418075</del> | <del>Järn &amp; Maskin i Uppland AB</del>  | <del>130831</del> | <del>130930</del> | <del>1 233,00</del>   |
| <del>2853</del> | <del>6740278</del>  | <del>KaZOCK Consulting</del>               | <del>130603</del> | <del>130703</del> | <del>103 774,00</del> |
| <del>2944</del> | <del>6740278</del>  | <del>KaZOCK Consulting</del>               | <del>130805</del> | <del>130904</del> | <del>80 344,00</del>  |
| <del>2945</del> | <del>6740278</del>  | <del>KaZOCK Consulting</del>               | <del>130805</del> | <del>130904</del> | <del>18 813,00</del>  |
| <del>2976</del> | <del>6740278</del>  | <del>KaZOCK Consulting</del>               | <del>130131</del> | <del>130501</del> | <del>28 583,00</del>  |
| <del>2977</del> | <del>6740278</del>  | <del>KaZOCK Consulting</del>               | <del>130322</del> | <del>130521</del> | <del>34 805,00</del>  |
| <del>2978</del> | <del>6740278</del>  | <del>KaZOCK Consulting</del>               | <del>130517</del> | <del>130616</del> | <del>39 469,00</del>  |
| <del>3032</del> | <del>6740278</del>  | <del>KaZOCK Consulting</del>               | <del>130725</del> | <del>130824</del> | <del>37 563,00</del>  |
| <del>3033</del> | <del>6740278</del>  | <del>KaZOCK Consulting</del>               | <del>130725</del> | <del>130824</del> | <del>18 813,00</del>  |
| <del>3034</del> | <del>6740278</del>  | <del>KaZOCK Consulting</del>               | <del>130701</del> | <del>130731</del> | <del>116 091,00</del> |
| <del>3074</del> | <del>6740278</del>  | <del>KaZOCK Consulting</del>               | <del>130903</del> | <del>131003</del> | <del>37 563,00</del>  |
| <del>3075</del> | <del>6740278</del>  | <del>KaZOCK Consulting</del>               | <del>130903</del> | <del>131003</del> | <del>90 741,00</del>  |
| 2869            | 3300-4508064815     | Kjell Brattfors                            | 130701            | 130731            | 6 060,00              |
| 2980            | 3300-4508064815     | Kjell Brattfors                            | 130717            | 130816            | 35 000,00             |
| 2981            | 3300-4508064815     | Kjell Brattfors                            | 130906            | 130906            | -6 060,00             |
| 3021            | 1607217             | Kone AB                                    | 130830            | 130929            | 12 090,41             |

## Leverantörsskulder

Ordning: Levnamn  
Urval: Allt

Reskontr datum: 2013-11-05

| Löpnr           | Levnr               | Leverantörsnamn                | Faktdat           | Förfdat           | Saldo kr              |
|-----------------|---------------------|--------------------------------|-------------------|-------------------|-----------------------|
| 2987            | Kyungjin            | Kyungjin Shipping              | 130905            | 131005            | 217 837,50            |
| 2135            | 51912988            | LAMAB                          | 120803            | 120813            | 266 561,00            |
| 3055            | 51912988            | LAMAB                          | 130901            | 131001            | 31 250,00             |
| 2867            | 52424231            | Lars Andersson Konstruktion AB | 130701            | 130731            | 12 500,00             |
| 2341            | 54201298            | Lars Erik Lindberg AB          | 121205            | 131215            | 91 689,00             |
| 2342            | 54201298            | Lars Erik Lindberg AB          | 121127            | 121207            | 91 586,00             |
| 2408            | 54201298            | Lars Erik Lindberg AB          | 130204            | 130306            | 92 362,00             |
| 2409            | 54201298            | Lars Erik Lindberg AB          | 130204            | 130306            | 92 208,00             |
| 2485            | 54201298            | Lars Erik Lindberg AB          | 130311            | 130321            | 91 335,00             |
| 2542            | 54201298            | Lars Erik Lindberg AB          | 130409            | 130419            | 91 679,00             |
| 2812            | 54201298            | Lars Erik Lindberg AB          | 130610            | 130620            | 91 458,00             |
| 2894            | 54201298            | Lars Erik Lindberg AB          | 130710            | 130809            | 91 385,00             |
| 2866            | 51079879            | Lindbergs Mack AB              | 130701            | 130731            | 410,00                |
| 2941            | 51079879            | Lindbergs Mack AB              | 130801            | 130831            | 1 164,00              |
| 3048            | 51079879            | Lindbergs Mack AB              | 130906            | 131001            | 1 158,00              |
| 2657            | 7771116             | Linotol                        | 130516            | 130617            | 45 438,00             |
| 2948            | 2942118             | Loomis Sverige AB              | 130806            | 130821            | 581,00                |
| 3078            | 2942118             | Loomis Sverige AB              | 130905            | 130920            | 1 837,00              |
| 3041            | 59190074            | LRF Media AB                   | 130812            | 130911            | 18 625,00             |
| 2272            | 59753236            | MaserFrakt Anläggning AB       | 121010            | 121020            | 8 926,00              |
| 2225            | 87228282            | Maskiner A/S                   | 120911            | 120925            | 8 312,50              |
| 2268            | 87228282            | Maskiner A/S                   | 121004            | 121018            | 4 255,00              |
| 2656            | 50324755            | Mattec                         | 130516            | 130526            | 24 888,00             |
| 3020            | 6188353             | Mediehuset.unt                 | 130829            | 130918            | 5 691,00              |
| 3042            | 6188353             | Mediehuset.unt                 | 130725            | 130814            | 12 977,00             |
| 3043            | 6188353             | Mediehuset.unt                 | 130808            | 130828            | 3 429,00              |
| 3047            | 6188353             | Mediehuset.unt                 | 130902            | 130922            | 1 178,00              |
| 3054            | 6188353             | Mediehuset.unt                 | 130701            | 130721            | 6 825,00              |
| 3103            | 6188353             | Mediehuset.unt                 | 130912            | 131002            | 6 825,00              |
| 2329            | 57997520            | MegaCard Nordic AB             | 121113            | 121123            | 4 735,00              |
| 2671            | 53203550            | Mondemo AB                     | 130523            | 130602            | 1 231,00              |
| 2264            | 57775066            | Måleri i Bålsta AB             | 121001            | 121031            | 30 200,00             |
| 2668            | 61356218            | NDRS MC                        | 130521            | 130621            | 2 400,00              |
| 2968            | 57009342            | Nextstep                       | 130820            | 130919            | 49 875,00             |
| 2972            | 57009342            | Nextstep                       | 130715            | 130804            | 61 337,00             |
| 2917            | 50267145            | Nitroz AB                      | 130729            | 130808            | 16 500,00             |
| 2361            | 59873968            | Nomor                          | 121211            | 130110            | 11 050,00             |
| 2886            | 8244329             | Nordhs Borstfabrik AB          | 130702            | 130801            | 12 496,00             |
| 2761            | 54279815            | Nordupplands Dataservice AB    | 130601            | 130623            | 2 677,00              |
| 3038            | 6586648             | NUDäck                         | 130827            | 130926            | 18 040,00             |
| <del>2937</del> | <del>50088707</del> | <del>OK-Q8</del>               | <del>130801</del> | <del>130831</del> | <del>18 417,00</del>  |
| <del>3069</del> | <del>50088707</del> | <del>OK-Q8</del>               | <del>130902</del> | <del>130916</del> | <del>19 817,00</del>  |
| 2609            | 6707517             | Perimeter Protection           | 130415            | 130415            | 960,00                |
| 2022            | 58640020            | Plåthuset i Mälardalen AB      | 120618            | 120718            | 100 000,00            |
| 2735            | 47671037            | Post- och telestyrelsen        | 130605            | 130705            | 2 507,00              |
| 3050            | pro stock           | Pro stock 4919                 | 130828            | 130927            | 8 400,00              |
| <del>1582</del> | <del>64808876</del> | <del>RaceCar-Design</del>      | <del>111017</del> | <del>111116</del> | <del>34 188,00</del>  |
| 3076            | 9200031             | RadioTjänst                    | 130904            | 131010            | 519,00                |
| 1737            | 53521571            | Ramirent                       | 120201            | 120302            | -5 588,00             |
| 2015            | 52235595            | Relita Industriservice AB      | 120615            | 120715            | 8 175,00              |
| 2099            | 52235595            | Relita Industriservice AB      | 120731            | 120830            | 3 875,00              |
| 3037            | 54434774            | RescueRent i Norden AB         | 130827            | 130928            | 122 563,00            |
| 3081            | 54434774            | RescueRent i Norden AB         | 130909            | 131008            | 65 275,00             |
| <del>2705</del> | <del>1328202</del>  | <del>Richo Sverige AB</del>    | <del>130531</del> | <del>130630</del> | <del>7 341,00</del>   |
| <del>3002</del> | <del>1328202</del>  | <del>Richo Sverige AB</del>    | <del>130821</del> | <del>130920</del> | <del>6 540,00</del>   |
| <del>2988</del> | <del>52205291</del> | <del>RL Gruppen AB</del>       | <del>130806</del> | <del>130826</del> | <del>3 456,00</del>   |
| <del>2989</del> | <del>52205291</del> | <del>RL Gruppen AB</del>       | <del>130801</del> | <del>130821</del> | <del>4 860,00</del>   |
| 3104            | 2740579             | Safety Group                   | 130916            | 131015            | 23 625,00             |
| <del>2851</del> | <del>56949282</del> | <del>SBS Media Group</del>     | <del>130630</del> | <del>130730</del> | <del>5 125,00</del>   |
| <del>3039</del> | <del>56949282</del> | <del>SBS Media Group</del>     | <del>130827</del> | <del>130906</del> | <del>6 375,00</del>   |
| <del>1819</del> | <del>2180479</del>  | <del>Sela AB</del>             | <del>120328</del> | <del>121001</del> | <del>80 000,00</del>  |
| 1820            | 2180479             | Sela AB                        | 120328            | 121030            | 125 000,00            |
| <del>1821</del> | <del>2180479</del>  | <del>Sela AB</del>             | <del>120328</del> | <del>121130</del> | <del>125 000,00</del> |
| <del>1822</del> | <del>2180479</del>  | <del>Sela AB</del>             | <del>120329</del> | <del>121203</del> | <del>62 500,00</del>  |

## Leverantörsskulder

Ordning: Levnamn

Urval: Allt

Reskontr datum: 2013-11-05

| Löpnr           | Levnr               | Leverantörnsnamn                      | Faktdat           | Förfdat           | Saldo kr              |
|-----------------|---------------------|---------------------------------------|-------------------|-------------------|-----------------------|
| 2504            | 56292246            | senecta                               | 130410            | 130510            | 1 239,00              |
| 2510            | 56292246            | senecta                               | 130315            | 130414            | 342,00                |
| 2814            | 55207872            | Sensum Lås & Larm AB                  | 130628            | 130728            | 436,00                |
| 2411            | 2136265             | Septima AB                            | 121230            | 130119            | 53 750,00             |
| 2983            | 56001696            | SIB-Tryck Holding AB                  | 130731            | 130830            | 7 344,00              |
| 2984            | 56001696            | SIB-Tryck Holding AB                  | 130731            | 130830            | 4 125,00              |
| 2985            | 56001696            | SIB-Tryck Holding AB                  | 130731            | 130830            | 4 313,00              |
| 2999            | 56001696            | SIB-Tryck Holding AB                  | 130820            | 130919            | 9 669,00              |
| 3000            | 56001696            | SIB-Tryck Holding AB                  | 130820            | 130919            | 5 063,00              |
| 3001            | 56001696            | SIB-Tryck Holding AB                  | 130820            | 130919            | 4 969,00              |
| 2893            | 1655752             | Sita Sverige AB                       | 130708            | 130807            | 501,00                |
| <del>2950</del> | <del>1655752</del>  | <del>Sita Sverige AB</del>            | <del>130808</del> | <del>130907</del> | <del>501,00</del>     |
| 3083            | 1655752             | Sita Sverige AB                       | 130909            | 131009            | 501,00                |
| 2915            | 2645802             | SS Lantbruksservice & Entreprenad     | 130728            | 130827            | 39 187,50             |
| 3109            | 55410476            | STCC                                  | 130910            | 131010            | 156 250,00            |
| 3110            | 55410476            | STCC                                  | 130828            | 130907            | 156 250,00            |
| <del>2783</del> | <del>8349276</del>  | <del>Stena-Recycling AB</del>         | <del>130610</del> | <del>130710</del> | <del>16 381,00</del>  |
| 3057            | 8349276             | Stena Recycling AB                    | 130703            | 130802            | 22 978,00             |
| 2755            | 7794878             | Stripe Hog                            | 130603            | 130703            | 42 813,00             |
| <del>2897</del> | <del>3577665</del>  | <del>Svensk Cater</del>               | <del>130709</del> | <del>130808</del> | <del>25 446,00</del>  |
| <del>2046</del> | <del>58846569</del> | <del>Svenska Bilspportförbundet</del> | <del>120701</del> | <del>120701</del> | <del>2 000,00</del>   |
| <del>2053</del> | <del>58846569</del> | <del>Svenska Bilspportförbundet</del> | <del>120701</del> | <del>120726</del> | <del>2 000,00</del>   |
| <del>3009</del> | <del>58846627</del> | <del>Svenska Bilspportförbundet</del> | <del>130828</del> | <del>130927</del> | <del>900,00</del>     |
| 3019            | 5972690             | Swecomposite AB                       | 130827            | 130926            | 1 250,00              |
| <del>2498</del> | <del>2928539</del>  | <del>Swedbank Finans</del>            | <del>130307</del> | <del>130331</del> | <del>12 607,00</del>  |
| <del>2544</del> | <del>2928539</del>  | <del>Swedbank Finans</del>            | <del>130412</del> | <del>130501</del> | <del>12 824,00</del>  |
| <del>2688</del> | <del>2928539</del>  | <del>Swedbank Finans</del>            | <del>130516</del> | <del>130601</del> | <del>12 820,85</del>  |
| <del>2899</del> | <del>2928539</del>  | <del>Swedbank Finans</del>            | <del>130710</del> | <del>130801</del> | <del>12 818,00</del>  |
| <del>2960</del> | <del>2928539</del>  | <del>Swedbank Finans</del>            | <del>130810</del> | <del>130909</del> | <del>12 814,00</del>  |
| <del>3080</del> | <del>2928539</del>  | <del>Swedbank Finans</del>            | <del>130909</del> | <del>131001</del> | <del>12 823,00</del>  |
| 2089            | 3364742             | Sylwna & Fenger-Krog                  | 120704            | 120730            | 26 250,00             |
| 2554            | 3364742             | Sylwna & Fenger-Krog                  | 130419            | 130519            | 33 750,00             |
| 2904            | 8061285             | Söderlunds Rör                        | 130711            | 130810            | 144,00                |
| 2722            | 7303407             | Sölves Bärningstjänst & Trp. AB       | 130514            | 130529            | 6 900,00              |
| 2723            | 7303407             | Sölves Bärningstjänst & Trp. AB       | 130514            | 130529            | 938,00                |
| 2794            | 7303407             | Sölves Bärningstjänst & Trp. AB       | 130613            | 130628            | 6 210,00              |
| 2795            | 7303407             | Sölves Bärningstjänst & Trp. AB       | 130613            | 130628            | 6 900,00              |
| 2796            | 7303407             | Sölves Bärningstjänst & Trp. AB       | 130613            | 130628            | 9 875,00              |
| 2834            | 7303407             | Sölves Bärningstjänst & Trp. AB       | 130626            | 130711            | 6 750,00              |
| 2953            | 7303407             | Sölves Bärningstjänst & Trp. AB       | 130806            | 130905            | 4 688,00              |
| 2954            | 7303407             | Sölves Bärningstjänst & Trp. AB       | 130806            | 130821            | 4 688,00              |
| 2854            | 3604857             | T&P Kök o Bar AB                      | 130628            | 130718            | 39 440,00             |
| 2982            | 1071158             | Thomas Ericsson Aviation              | 130718            | 130802            | 12 500,00             |
| <del>2412</del> | <del>863-0550</del> | <del>Tierp Arena Catering AB</del>    | <del>121231</del> | <del>130130</del> | <del>266 407,00</del> |
| <del>2687</del> | <del>863-0550</del> | <del>Tierp Arena Catering AB</del>    | <del>130515</del> | <del>130525</del> | <del>4 838,00</del>   |
| <del>2721</del> | <del>863-0550</del> | <del>Tierp Arena Catering AB</del>    | <del>130530</del> | <del>130609</del> | <del>267,00</del>     |
| <del>2809</del> | <del>863-0550</del> | <del>Tierp Arena Catering AB</del>    | <del>130618</del> | <del>130628</del> | <del>4 873,00</del>   |
| <del>2887</del> | <del>863-0550</del> | <del>Tierp Arena Catering AB</del>    | <del>130703</del> | <del>130802</del> | <del>13 506,00</del>  |
| <del>2998</del> | <del>863-0550</del> | <del>Tierp Arena Catering AB</del>    | <del>130820</del> | <del>130830</del> | <del>23 909,00</del>  |
| <del>3061</del> | <del>863-0550</del> | <del>Tierp Arena Catering AB</del>    | <del>130831</del> | <del>130910</del> | <del>-12 610,00</del> |
| <del>3105</del> | <del>863-0550</del> | <del>Tierp Arena Catering AB</del>    | <del>130917</del> | <del>131017</del> | <del>661,00</del>     |
| <del>3107</del> | <del>863-0550</del> | <del>Tierp Arena Catering AB</del>    | <del>130904</del> | <del>130914</del> | <del>3 125,00</del>   |
| <del>3108</del> | <del>863-0550</del> | <del>Tierp Arena Catering AB</del>    | <del>130831</del> | <del>130910</del> | <del>57 730,00</del>  |
| <del>3115</del> | <del>863-0550</del> | <del>Tierp Arena Catering AB</del>    | <del>130912</del> | <del>130922</del> | <del>30 011,00</del>  |
| 950             | 6647549             | Tierps Byggmaterial AB                | 110526            | 110625            | 17 020,00             |
| 985             | 6647549             | Tierps Byggmaterial AB                | 110531            | 110630            | 8 751,00              |
| 1034            | 6647549             | Tierps Byggmaterial AB                | 110608            | 110708            | 43 111,00             |
| 1066            | 6647549             | Tierps Byggmaterial AB                | 110615            | 110715            | 16 897,00             |
| 1224            | 6647549             | Tierps Byggmaterial AB                | 110701            | 110730            | 5 285,00              |
| 1278            | 6647549             | Tierps Byggmaterial AB                | 110714            | 110813            | 11 071,00             |
| 1310            | 6647549             | Tierps Byggmaterial AB                | 110721            | 110820            | 869,00                |
| 1331            | 6647549             | Tierps Byggmaterial AB                | 110801            | 110828            | 8 795,00              |
| 1360            | 6647549             | Tierps Byggmaterial AB                | 110817            | 110916            | 170,00                |
| 2384            | 6647549             | Tierps Byggmaterial AB                | 121228            | 130107            | 1 555,00              |

## Leverantörsskulder

Ordning: Levnamn  
Urval: Allt

Reskontr datum: 2013-11-05

| Löbnr           | Levnr               | Leverantörsnamn                       | Faktdat           | Förfdat           | Saldo kr                |
|-----------------|---------------------|---------------------------------------|-------------------|-------------------|-------------------------|
| 2389            | 6647549             | Tierps Byggmaterial AB                | 121219            | 121229            | 315,00                  |
| 2461            | 6647549             | Tierps Byggmaterial AB                | 130220            | 130302            | 875,00                  |
| 3014            | 6647549             | Tierps Byggmaterial AB                | 130828            | 130907            | 462,00                  |
| 3016            | 59805499            | Tierps Cement AB                      | 130830            | 130929            | 1 283,00                |
| 2829            | 51174308            | Tierps Däck                           | 130620            | 130720            | 1 619,00                |
| 2830            | 51174308            | Tierps Däck                           | 130620            | 130720            | 154,00                  |
| 3114            | 3623295             | Tierps Färg i Tierp AB                | 131010            | 131010            | 3 200,00                |
| <del>2531</del> | <del>57610727</del> | <del>Tierps Kommun Renhållning</del>  | <del>130328</del> | <del>130430</del> | <del>107 947,00</del>   |
| <del>2913</del> | <del>57610727</del> | <del>Tierps Kommun Renhållning</del>  | <del>130725</del> | <del>130830</del> | <del>16 634,00</del>    |
| 2804            | 56256811            | Tierps VVS AB                         | 130617            | 130702            | 6 426,00                |
| 2942            | 56256811            | Tierps VVS AB                         | 130805            | 130820            | 1 219,00                |
| 2943            | 56256811            | Tierps VVS AB                         | 130805            | 130904            | 875,00                  |
| 2949            | 56256811            | Tierps VVS AB                         | 130805            | 130820            | 1 238,00                |
| 2800            | 56457328            | Tierpsbilen                           | 130615            | 130705            | 526,00                  |
| 2979            | 56457328            | Tierpsbilen                           | 130731            | 130820            | 526,00                  |
| 3013            | 58476268            | Tierpstvätten AB                      | 130828            | 130912            | 4 776,00                |
| <del>1264</del> | <del>51628634</del> | <del>TM Anläggning i Uppland AB</del> | <del>120221</del> | <del>120322</del> | <del>24 750,00</del>    |
| <del>1938</del> | <del>51628634</del> | <del>TM Anläggning i Uppland AB</del> | <del>120601</del> | <del>120701</del> | <del>13 813,00</del>    |
| <del>2096</del> | <del>51628634</del> | <del>TM Anläggning i Uppland AB</del> | <del>120717</del> | <del>120816</del> | <del>544 635,00</del>   |
| <del>2097</del> | <del>51628634</del> | <del>TM Anläggning i Uppland AB</del> | <del>120717</del> | <del>120816</del> | <del>91 204,00</del>    |
| <del>2237</del> | <del>51628634</del> | <del>TM Anläggning i Uppland AB</del> | <del>120918</del> | <del>121018</del> | <del>26 258,00</del>    |
| <del>2238</del> | <del>51628634</del> | <del>TM Anläggning i Uppland AB</del> | <del>120918</del> | <del>121018</del> | <del>5 566 974,00</del> |
| <del>2340</del> | <del>51628634</del> | <del>TM Anläggning i Uppland AB</del> | <del>121204</del> | <del>130103</del> | <del>160 575,00</del>   |
| <del>2367</del> | <del>51628634</del> | <del>TM Anläggning i Uppland AB</del> | <del>121227</del> | <del>130126</del> | <del>53 927,00</del>    |
| 2864            | 4470126             | Torstens Hyrmaskiner                  | 130630            | 130730            | 17 812,00               |
| 2986            | 4470126             | Torstens Hyrmaskiner                  | 130806            | 130905            | 5 625,00                |
| 2694            | 8013740             | Traktor Nord AB                       | 130528            | 130612            | 3 938,00                |
| 2766            | 8013740             | Traktor Nord AB                       | 130601            | 130614            | 80 381,00               |
| 2799            | 8013740             | Traktor Nord AB                       | 130614            | 130629            | 16 603,00               |
| 2821            | 50971282            | Trygg Hansa                           | 130618            | 130701            | 20 271,00               |
| 2909            | 50971282            | Trygg Hansa                           | 130716            | 130815            | 33 834,00               |
| 2563            | 54056403            | Ultra Screen                          | 130426            | 130511            | 11 175,00               |
| 2599            | 54056403            | Ultra Screen                          | 130505            | 130520            | 18 494,00               |
| 2642            | 54056403            | Ultra Screen                          | 130513            | 130528            | 17 462,00               |
| 2663            | 54056403            | Ultra Screen                          | 130517            | 130602            | 5 000,00                |
| 2674            | 54056403            | Ultra Screen                          | 130524            | 130609            | 4 125,00                |
| 2734            | 54056403            | Ultra Screen                          | 130605            | 130620            | 14 769,00               |
| 2789            | 54056403            | Ultra Screen                          | 130612            | 130627            | 21 196,00               |
| 2790            | 54056403            | Ultra Screen                          | 130705            | 130720            | -11 131,00              |
| 2826            | 54056403            | Ultra Screen                          | 130619            | 130704            | 5 000,00                |
| 2952            | 54056403            | Ultra Screen                          | 130806            | 130905            | 30 712,00               |
| 3022            | 54056403            | Ultra Screen                          | 130831            | 130915            | 6 282,00                |
| 3023            | 54056403            | Ultra Screen                          | 130831            | 130915            | -95 508,00              |
| 2918            | 53925376            | Upplands Motor AB                     | 130726            | 130815            | 2 504,00                |
| 2919            | 53925376            | Upplands Motor AB                     | 130725            | 130824            | 2 280,00                |
| 3011            | 53925376            | Upplands Motor AB                     | 130828            | 130917            | 325,00                  |
| <del>2931</del> | <del>51108348</del> | <del>Vattenfall</del>                 | <del>130802</del> | <del>130901</del> | <del>1 039,21</del>     |
| <del>2932</del> | <del>51108348</del> | <del>Vattenfall</del>                 | <del>130802</del> | <del>130901</del> | <del>39 752,62</del>    |
| <del>2933</del> | <del>51108348</del> | <del>Vattenfall</del>                 | <del>130802</del> | <del>130901</del> | <del>6 692,69</del>     |
| <del>2938</del> | <del>51108348</del> | <del>Vattenfall</del>                 | <del>130803</del> | <del>130902</del> | <del>1 822,94</del>     |
| <del>2939</del> | <del>51108348</del> | <del>Vattenfall</del>                 | <del>130802</del> | <del>130901</del> | <del>2 019,48</del>     |
| <del>2940</del> | <del>51108348</del> | <del>Vattenfall</del>                 | <del>130803</del> | <del>130902</del> | <del>1 981,53</del>     |
| <del>3062</del> | <del>51108348</del> | <del>Vattenfall</del>                 | <del>130902</del> | <del>131002</del> | <del>19 889,23</del>    |
| <del>3063</del> | <del>51108348</del> | <del>Vattenfall</del>                 | <del>130902</del> | <del>131002</del> | <del>72 705,49</del>    |
| <del>3064</del> | <del>51108348</del> | <del>Vattenfall</del>                 | <del>130902</del> | <del>131002</del> | <del>1 985,96</del>     |
| <del>3065</del> | <del>51108348</del> | <del>Vattenfall</del>                 | <del>130902</del> | <del>131002</del> | <del>1 709,29</del>     |
| <del>3066</del> | <del>51108348</del> | <del>Vattenfall</del>                 | <del>130902</del> | <del>131002</del> | <del>1 135,46</del>     |
| <del>3067</del> | <del>51108348</del> | <del>Vattenfall</del>                 | <del>130902</del> | <del>131002</del> | <del>1 943,86</del>     |
| <del>3068</del> | <del>51108348</del> | <del>Vattenfall</del>                 | <del>130902</del> | <del>131002</del> | <del>651,70</del>       |
| 2865            | 3172434             | Volvofinans Bank AB                   | 130701            | 130801            | 13 212,00               |
| 2900            | 3172434             | Volvofinans Bank AB                   | 130710            | 130809            | 11 637,00               |
| 2930            | 3172434             | Volvofinans Bank AB                   | 130801            | 130831            | 13 512,00               |
| 2962            | 3172434             | Volvofinans Bank AB                   | 130812            | 130831            | 11 572,00               |
| 3100            | 3172434             | Volvofinans Bank AB                   | 130801            | 130831            | 123,00                  |

## Leverantörsskulder

Ordning: Levnamn  
Urval: Allt

Reskontr datum: 2013-11-05

| Löpnr                | Levnr   | Leverantörsnamn      | Faktdat | Förfdat | Saldo kr             |
|----------------------|---------|----------------------|---------|---------|----------------------|
| 3101                 | 3172434 | Volvofinans Bank AB  | 130812  | 130911  | 105,00               |
| 3102                 | 3172434 | Volvofinans Bank AB  | 130812  | 130911  | 60,00                |
| 3106                 | 3172434 | Volvofinans Bank AB  | 130910  | 130930  | 11 531,00            |
| 2870                 | 4658159 | Västerdalarnas FK    | 130703  | 130802  | 15 000,00            |
| 2828                 | 8061517 | Wollerts Spannmål AB | 130620  | 130720  | 17 813,00            |
| 2872                 | 8061517 | Wollerts Spannmål AB | 130701  | 130731  | 330,00               |
| 2924                 | 8061517 | Wollerts Spannmål AB | 130730  | 130829  | 930,00               |
| 3015                 | 8061517 | Wollerts Spannmål AB | 130831  | 130930  | 1 175,00             |
| 2776                 | 1869247 | Älvkarleö Herrgård   | 130713  | 130713  | -11 087,00           |
| 3018                 | 1869247 | Älvkarleö Herrgård   | 130828  | 130927  | 29 464,00            |
| 3082                 | 1869247 | Älvkarleö Herrgård   | 130909  | 131009  | 10 800,00            |
| <u>Summa totalt:</u> |         |                      |         |         | <u>13 988 915,00</u> |

~~2.761.000,46~~

~~11.227.281,51~~



# CARLER

K 14756-13, Tierp Arena AB i konkurs

Bilaga 9

| <u>Leverantör</u>  | <u>Belopp</u> |
|--|---------------|
| Aga Gas AB<br>c/o Lindorff Sverige AB<br>412 93 Göteborg                       | 994,10        |
| Asfalt och Väg i Strängnäs Aktiefbolag<br>Malmby L. Lundby<br>645 94 Strängnäs | 4 500 000,00  |
| Atea Sverige AB<br>c/o Svea Inkasso AB<br>169 81 Solna                         | 20 287,00     |
| Cramo AB<br>c/o Svea Inkasso AB<br>169 81 Solna                                | 23 898,00     |
| Ernst & Young AB<br>Box 4017<br>904 02 Umeå                                    | 9 650,00      |
| Egmont Tidskrifter AB<br>c/o Svea Inkasso AB<br>169 81 Solna                   | 119 193,00    |
| Fastighets AB Brostaden<br>Box 5013<br>121 05 Johanneshov                      | 51 513,00     |
| Folkesson Råd & Revision AB<br>Box 3035<br>750 03 Uppsala                      | 62 094,00     |
| Fredrik Stridell RaceCarDesign<br>Låssby Äng 7<br>423 56 Torslanda             | 263 813,00    |
| GM-Gruppen Moving Message AB<br>Strömslundsgatan 4<br>507 62 Borås             | 750 000,00 *) |
| Granngården AB<br>c/o Svea Inkasso AB<br>169 81 Solna                          | 2 887,00      |
| Harnäsgårdens Catering AB<br>Harnäsgatan 3<br>814 92 Skutskär                  | 161 728,00    |

# CARLER

|   |            |
|---|------------|
| JOKAB, John Karlsson Åkeri AB<br>Box 32<br>742 21 Östhammar                 | 154 272,00 |
| Järn & Maskin i Uppland AB<br>Box 84<br>815 22 Tierp                        | 45 742,00  |
| Kazock Consulting AB<br>Box 3019<br>611 03 Nyköping                         | 758 199,00 |
| O.B. Wiik AB<br>c/o Intrum Justitia Sverige AB<br>Box 57<br>401 20 Göteborg | 194 850,50 |
| OK-Q8 Bank AB<br>c/o Intrum Justitia Sverige AB<br>105 24 Stockholm         | 45 026,24  |
| Ricoh Sverige AB<br>c/o Intrum Justitia Sverige AB<br>105 24 Stockholm      | 14 628,01  |
| RL Gruppen AB<br>c/o Visma Collectors AB<br>Box 1173<br>251 11 Helsingborg  | 8 870,00   |
| SBS Radio AB<br>c/o Svea Inkasso AB<br>169 81 Solna                         | 12 180,00  |
| Sela AB<br>Gubbängsvägen 102<br>122 45 Enskede                              | 444 829,00 |
| Sita Sverige AB<br>c/o Lindorff Sverige AB<br>412 93 Göteborg               | 1 182,50   |

# CARLER

Skandinavisk port Center Sweden AB

c/o Svea Juridiska AB

169 81 Solna

91 332,00

Stena Recycling AB

Krickvägen 7

803 09 Gävle

93 526,00

Svensk Cater AB

Utmarksvägen 10

802 91 Gävle

25 446,00

Svenska Bilsportförbundet

Box 705

191 27 Sollentuna

9 000,00

Tierps Kommun - VA o renhållning

c/o Visma Collectors AB

Box 1173

251 11 Helsingborg

138 828,00

Vattenfall Kundsrevise AB

Box 1006

901 20 Umeå

219 422,82

\*) NOT: Skulden uppgår enligt bolagets ställföreträdare Lars Erik Lindberg till ett avsevärt lägre belopp.

**Summa:**

**8 223 391,17**