

## POP T1M - Population

	1968	1975	1982	1990	1999	2009
Population	62 358	68 604	66 356	63 437	64 222	64 364
Densité moyenne (hab/km2)	1 699,6	1 869,8	1 808,6	1 729,0	1 750,4	1 754,3

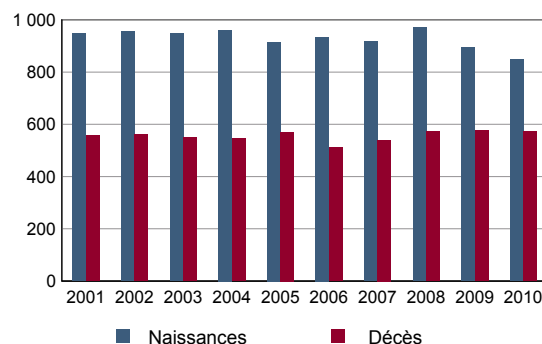
Sources : Insee, RP1968 à 1990 dénombremments - RP1999 et RP2009 exploitations principales.

## POP T2M - Indicateurs démographiques

	1968 à 1975	1975 à 1982	1982 à 1990	1990 à 1999	1999 à 2009
Variation annuelle moyenne de la population en %	+1,4	-0,5	-0,6	+0,1	+0,0
- due au solde naturel en %	+1,1	+0,9	+0,7	+0,6	+0,6
- due au solde apparent des entrées sorties en %	+0,2	-1,3	-1,2	-0,5	-0,6
Taux de natalité en ‰	20,1	16,9	15,5	15,1	14,8
Taux de mortalité en ‰	8,6	8,2	8,8	8,8	8,7

Sources : Insee, RP1968 à 1990 dénombremments - RP1999 et RP2009 exploitations principales - État civil.

## POP G1 - Naissances et décès



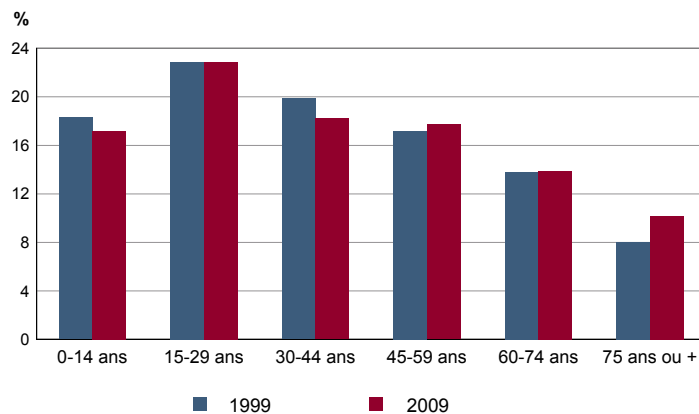
Source : Insee, État civil

## POP T3 - Population par sexe et âge en 2009

	Hommes	%	Femmes	%
<b>Ensemble</b>	<b>30 558</b>	<b>100,0</b>	<b>33 806</b>	<b>100,0</b>
0 à 14 ans	5 567	18,2	5 477	16,2
15 à 29 ans	7 631	25,0	7 078	20,9
30 à 44 ans	5 895	19,3	5 830	17,2
45 à 59 ans	5 146	16,8	6 261	18,5
60 à 74 ans	3 935	12,9	4 987	14,8
75 à 89 ans	2 250	7,4	3 785	11,2
90 ans ou plus	134	0,4	389	1,1
0 à 19 ans	8 054	26,4	7 537	22,3
20 à 64 ans	17 806	58,3	19 073	56,4
65 ans ou plus	4 698	15,4	7 196	21,3

Source : Insee, RP2009 exploitation principale.

## POP G2 - Population par grande tranche d'âge



Sources : Insee, RP1999 et RP2009 exploitations principales.

## POP T4M - Lieu de résidence 5 ans auparavant

Personne de 5 ans ou plus habitant 5 ans auparavant :	2009	%
Le même logement	Données non disponibles suite à changement de questionnaire	
Un autre logement de la même commune		
Une autre commune du même département		
Un autre département de la même région		
Une autre région de France métropolitaine		
Un DOM		
Hors de France métropolitaine ou d'un DOM		

Source : Insee, RP2009 exploitation principale.

## POP G3 - Part en 2009 des personnes qui résidaient dans un autre logement 5 ans auparavant selon l'âge

Données non disponibles suite à changement de questionnaire

## POP T5 - Population de 15 ans ou plus selon la catégorie socioprofessionnelle

	2009	%	1999	%
<b>Ensemble</b>	<b>53 324</b>	<b>100,0</b>	<b>52 685</b>	<b>100,0</b>
Agriculteurs exploitants	71	0,1	72	0,1
Artisans, commerçants, chefs d'entreprise	1 422	2,7	1 448	2,7
Cadres et professions intellectuelles supérieures	3 977	7,5	3 308	6,3
Professions intermédiaires	7 431	13,9	6 416	12,2
Employés	8 672	16,3	9 113	17,3
Ouvriers	7 198	13,5	7 316	13,9
Retraités	14 220	26,7	12 252	23,3
Autres personnes sans activité professionnelle	10 333	19,4	12 760	24,2

Sources : Insee, RP1999 et RP2009 exploitations complémentaires.

## POP T6 - Population de 15 ans ou plus par sexe, âge et catégorie socioprofessionnelle en 2009

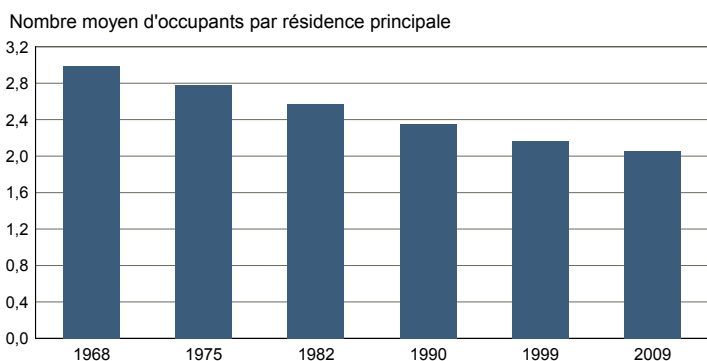
	Hommes	Femmes	Part en % de la population âgée de		
			15 à 24 ans	25 à 54 ans	55 ans ou +
<b>Ensemble</b>	<b>25 031</b>	<b>28 293</b>	<b>100,0</b>	<b>100,0</b>	<b>100,0</b>
Agriculteurs exploitants	55	16	0,0	0,2	0,1
Artisans, commerçants, chefs d'entreprise	1 002	420	0,8	4,5	1,3
Cadres et professions intellectuelles supérieures	2 439	1 538	1,6	13,0	3,4
Professions intermédiaires	3 582	3 848	9,1	23,7	4,1
Employés	2 283	6 389	17,0	25,1	4,7
Ouvriers	5 707	1 491	14,7	20,6	3,9
Retraités	6 041	8 179	0,0	0,4	73,8
Autres personnes sans activité professionnelle	3 922	6 411	56,8	12,5	8,7

Source : Insee, RP2009 exploitation complémentaire.

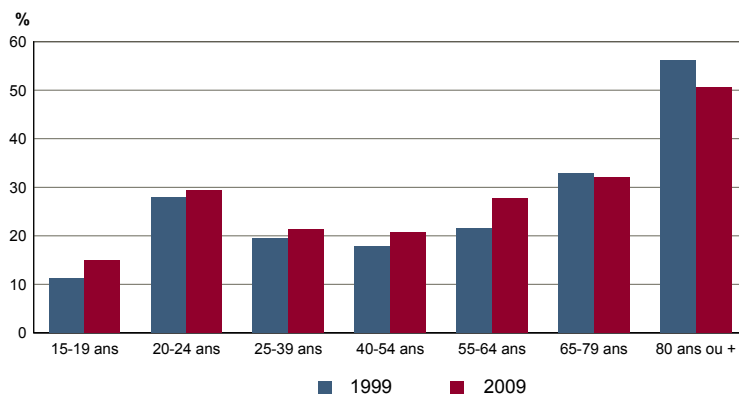
**FAM T1 - Ménages selon la structure familiale**

	Nombre de ménages				Population des ménages	
	2009	%	1999	%	2009	1999
<b>Ensemble</b>	<b>30 645</b>	<b>100,0</b>	<b>28 964</b>	<b>100,0</b>	<b>62 916</b>	<b>62 784</b>
Ménages d'une personne	13 472	44,0	11 832	40,9	13 472	11 832
- hommes seuls	5 433	17,7	4 596	15,9	5 433	4 596
- femmes seules	8 039	26,2	7 236	25,0	8 039	7 236
Autres ménages sans famille	820	2,7	684	2,4	1 870	1 528
Ménages avec famille(s)	16 353	53,4	16 448	56,8	47 573	49 424
dont la famille principale est :						
- un couple sans enfant	6 971	22,7	6 552	22,6	14 222	13 380
- un couple avec enfant(s)	6 411	20,9	7 132	24,6	25 458	28 724
- une famille monoparentale	2 972	9,7	2 764	9,5	7 893	7 320

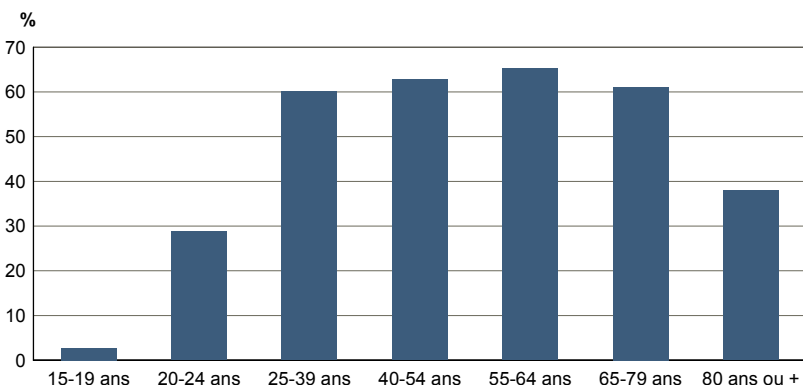
Sources : Insee, RP1999 et RP2009 exploitations complémentaires.

**FAM G1M - Évolution de la taille des ménages**


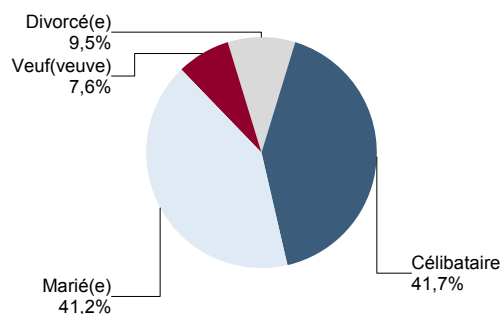
Sources : Insee, RP1968 à 1990 dénombremments - RP1999 et RP2009 exploitations principales.

**FAM G2 - Personnes de 15 ans ou plus vivant seules selon l'âge - population des ménages**


Sources : Insee, RP1999 et RP2009 exploitations principales.

**FAM G3 - Personnes de 15 ans ou plus déclarant vivre en couple selon l'âge en 2009**


Source : Insee, RP2009 exploitation principale.

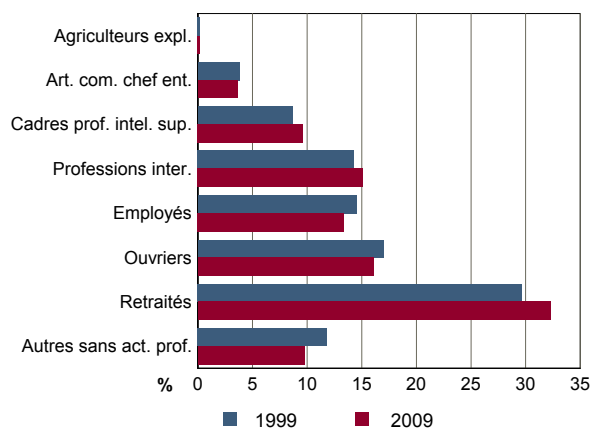
**FAM G4 - État matrimonial légal des personnes de 15 ans ou plus en 2009**


Source : Insee, RP2009 exploitation principale.

**FAM T2 - Ménages selon la catégorie socioprofessionnelle de la personne de référence en 2009**

	Ménages	%	Population des ménages	%
<b>Ensemble</b>	<b>30 645</b>	<b>100,0</b>	<b>62 916</b>	<b>100,0</b>
Agriculteurs exploitants	58	0,2	158	0,3
Artisans, commerçants, chefs d'entreprise	1 111	3,6	3 079	4,9
Cadres et professions intellectuelles sup.	2 946	9,6	6 999	11,1
Professions intermédiaires	4 627	15,1	10 086	16,0
Employés	4 103	13,4	8 303	13,2
Ouvriers	4 921	16,1	13 498	21,5
Retraités	9 893	32,3	15 999	25,4
Autres pers. sans activité professionnelle	2 986	9,7	4 795	7,6

Source : Insee, RP2009 exploitation complémentaire.

**FAM G5 - Ménages selon la catégorie socio-professionnelle de la personne de référence**


Sources : Insee, RP1999 et RP2009 exploitations complémentaires.

**FAM T3 - Composition des familles**

	2009	%	1999	%
<b>Ensemble</b>	<b>16 427</b>	<b>100,0</b>	<b>16 524</b>	<b>100,0</b>
Couples avec enfant(s)	6 426	39,1	7 156	43,3
Familles monoparentales :	3 005	18,3	2 808	17,0
hommes seuls avec enfant(s)	389	2,4	272	1,6
femmes seules avec enfant(s)	2 616	15,9	2 536	15,3
Couples sans enfant	6 995	42,6	6 560	39,7

Sources : Insee, RP1999 et RP2009 exploitations complémentaires.

**FAM T4 - Familles selon le nombre d'enfants âgés de moins de 25 ans**

	2009	%	1999	%
<b>Ensemble</b>	<b>16 427</b>	<b>100,0</b>	<b>16 524</b>	<b>100,0</b>
Aucun enfant	7 904	48,1	7 648	46,3
1 enfant	3 760	22,9	3 940	23,8
2 enfants	2 977	18,1	2 964	17,9
3 enfants	1 259	7,7	1 244	7,5
4 enfants ou plus	526	3,2	728	4,4

Sources : Insee, RP1999 et RP2009 exploitations complémentaires.

**EMP T1 - Population de 15 à 64 ans par type d'activité**

	2009	1999
<b>Ensemble</b>	<b>41 427</b>	<b>41 403</b>
Actifs en %	69,8	67,9
dont :		
actifs ayant un emploi en %	58,3	55,3
chômeurs en %	11,5	12,4
Inactifs en %	30,2	32,1
élèves, étudiants et stagiaires non rémunérés en %	12,1	14,0
retraités ou préretraités en %	7,5	6,9
autres inactifs en %	10,6	11,3

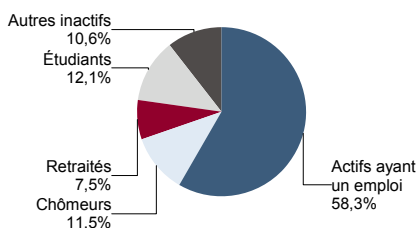
En 1999, les militaires du contingent formaient une catégorie d'actifs à part.

Sources : Insee, RP1999 et RP2009 exploitations principales.

**EMP T2 - Activité et emploi de la population de 15 à 64 ans par sexe et âge en 2009**

	Population	Actifs	Taux d'activité en %	Actifs ayant un emploi	Taux d'emploi en %
<b>Ensemble</b>	<b>41 427</b>	<b>28 907</b>	<b>69,8</b>	<b>24 135</b>	<b>58,3</b>
15 à 24 ans	9 965	4 527	45,4	3 270	32,8
25 à 54 ans	24 224	21 228	87,6	18 071	74,6
55 à 64 ans	7 238	3 152	43,5	2 793	38,6
<b>Hommes</b>	<b>20 293</b>	<b>15 138</b>	<b>74,6</b>	<b>12 676</b>	<b>62,5</b>
15 à 24 ans	5 231	2 571	49,2	1 872	35,8
25 à 54 ans	11 800	10 998	93,2	9 443	80,0
55 à 64 ans	3 262	1 569	48,1	1 361	41,7
<b>Femmes</b>	<b>21 134</b>	<b>13 769</b>	<b>65,2</b>	<b>11 459</b>	<b>54,2</b>
15 à 24 ans	4 734	1 956	41,3	1 398	29,5
25 à 54 ans	12 423	10 230	82,3	8 629	69,5
55 à 64 ans	3 976	1 583	39,8	1 433	36,0

Source : Insee, RP2009 exploitation principale.

**EMP G1 - Population de 15 à 64 ans par type d'activité en 2009**


Source : Insee, RP2009 exploitation principale.

**EMP T3 - Population active de 15 à 64 ans selon la catégorie socioprofessionnelle**

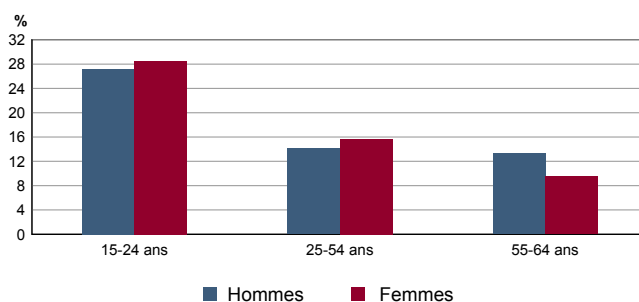
	2009	dont actifs ayant un emploi	1999	dont actifs ayant un emploi
<b>Ensemble</b>	<b>28 904</b>	<b>24 132</b>	<b>28 239</b>	<b>22 977</b>
dont :				
Agriculteurs exploitants	71	62	72	56
Artisans, commerçants, chefs d'entreprise	1 388	1 278	1 432	1 292
Cadres et professions intellectuelles sup.	3 957	3 804	3 292	3 188
Professions intermédiaires	7 380	6 570	6 408	5 740
Employés	8 611	7 083	9 085	7 349
Ouvriers	7 156	5 334	7 296	5 352

Sources : Insee, RP1999 et RP2009 exploitations complémentaires.

**EMP T4 - Chômage (au sens du recensement) des 15-64 ans**

	2009	1999
<b>Nombre de chômeurs</b>	<b>4 771</b>	<b>5 115</b>
Taux de chômage en %	16,5	18,2
Taux de chômage des hommes en %	16,3	16,2
Taux de chômage des femmes en %	16,8	20,4
Part des femmes parmi les chômeurs en %	48,4	53,3

Sources : Insee, RP1999 et RP2009 exploitations principales.

**EMP G2 - Taux de chômage (au sens du recensement) des 15-64 ans par sexe et âge en 2009**


Source : Insee, RP2009 exploitation principale.

**EMP T5 - Emploi et activité**

	2009	1999
Nombre d'emplois dans la zone	44 612	40 357
Actifs ayant un emploi résidant dans la zone	24 330	22 980
Indicateur de concentration d'emploi	183,4	175,6
Taux d'activité parmi les 15 ans ou plus en %	54,6	53,7

L'indicateur de concentration d'emploi est égal au nombre d'emplois dans la zone pour 100 actifs ayant un emploi résidant dans la zone.

Sources : Insee, RP1999 et RP2009 exploitations principales lieu de résidence et lieu de travail.

**EMP T6 - Emplois selon le statut professionnel**

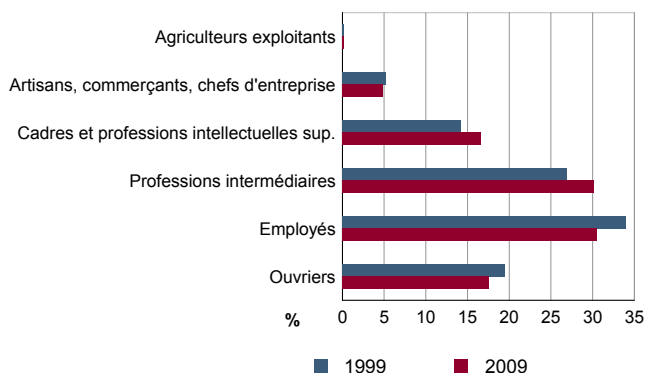
	2009	%	1999	%
<b>Ensemble</b>	<b>44 612</b>	<b>100,0</b>	<b>40 357</b>	<b>100,0</b>
<b>Salariés</b>	<b>40 758</b>	<b>91,4</b>	<b>36 785</b>	<b>91,1</b>
dont femmes	20 709	46,4	17 884	44,3
dont temps partiel	9 018	20,2	8 432	20,9
<b>Non salariés</b>	<b>3 855</b>	<b>8,6</b>	<b>3 572</b>	<b>8,9</b>
dont femmes	1 348	3,0	1 123	2,8
dont temps partiel	471	1,1	347	0,9

Sources : Insee, RP1999 et RP2009 exploitations principales lieu de travail.

**EMP T7 - Emplois par catégorie socioprofessionnelle en 2009**

	Nombre	%
<b>Ensemble</b>	<b>44 031</b>	<b>100,0</b>
Agriculteurs exploitants	105	0,2
Artisans, commerçants, chefs d'entreprise	2 146	4,9
Cadres et professions intellectuelles sup.	7 301	16,6
Professions intermédiaires	13 302	30,2
Employés	13 443	30,5
Ouvriers	7 733	17,6

Source : Insee, RP2009 exploitation complémentaire lieu de travail.

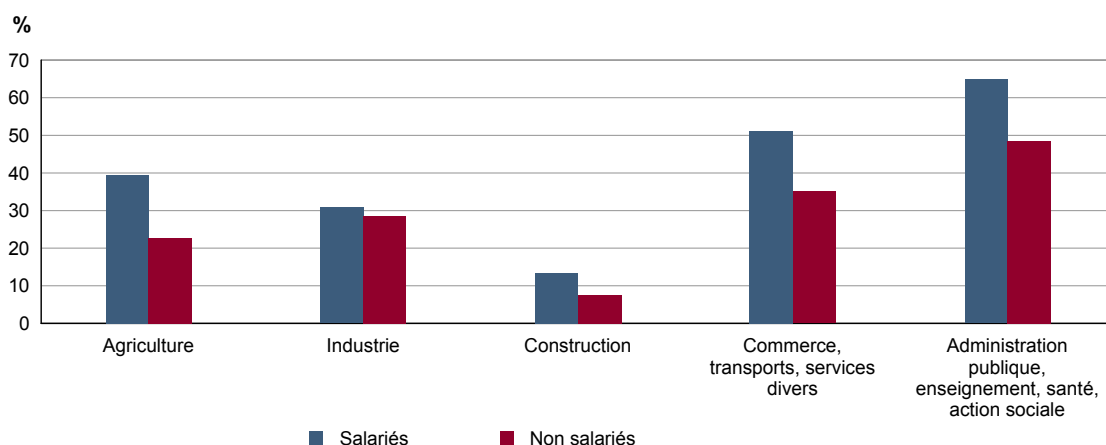
**EMP G3 - Emplois par catégorie socioprofessionnelle**


Sources : Insee, RP1999 et RP2009 exploitations complémentaires lieu de travail.

**EMP T8 - Emplois selon le secteur d'activité**

	2009				1999	
	Nombre	%	dont femmes en %	dont salariés en %	Nombre	%
<b>Ensemble</b>	<b>44 031</b>	<b>100,0</b>	<b>50,3</b>	<b>92,4</b>	<b>40 819</b>	<b>100,0</b>
Agriculture	300	0,7	34,1	69,3	266	0,7
Industrie	5 441	12,4	30,7	95,6	6 494	15,9
Construction	2 120	4,8	12,3	80,9	1 539	3,8
Commerce, transports, services divers	21 177	48,1	49,7	90,8	18 555	45,5
Administration publique, enseignement, santé, action sociale	14 993	34,1	64,1	95,5	13 965	34,2

Sources : Insee, RP1999 et RP2009 exploitations complémentaires lieu de travail.

**EMP G4 - Taux de féminisation des emplois par statut et secteur d'activité en 2009**


Source : Insee, RP2009 exploitation complémentaire lieu de travail.

**ACT T1 - Population de 15 ans ou plus ayant un emploi selon le statut en 2009**

	Nombre	%	dont % temps partiel	dont % femmes
<b>Ensemble</b>	<b>24 330</b>	<b>100,0</b>	<b>21,0</b>	<b>47,6</b>
Salariés	21 950	90,2	21,9	48,9
Non salariés	2 380	9,8	12,4	35,0

Source : Insee, RP2009 exploitation principale.

**ACT T2 - Statut et condition d'emploi des 15 ans ou plus selon le sexe en 2009**

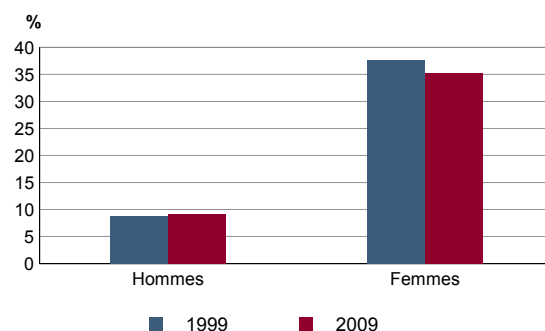
	Hommes	%	Femmes	%
<b>Ensemble</b>	<b>12 761</b>	<b>100,0</b>	<b>11 569</b>	<b>100,0</b>
<b>Salariés</b>	11 213	87,9	10 737	92,8
Titulaires de la fonction publique et contrats à durée indéterminée	8 892	69,7	8 492	73,4
Contrats à durée déterminée	1 438	11,3	1 811	15,7
Intérim	397	3,1	105	0,9
Emplois aidés	69	0,5	135	1,2
Apprentissage - stage	417	3,3	194	1,7
<b>Non salariés</b>	1 548	12,1	832	7,2
Indépendants	779	6,1	487	4,2
Employeurs	762	6,0	304	2,6
Aides familiaux	7	0,1	41	0,4

Source : Insee, RP2009 exploitation principale.

**ACT T3 - Salariés de 15 à 64 ans par sexe, âge et temps partiel en 2009**

	Hommes	dont % temps partiel	Femmes	dont % temps partiel
<b>Ensemble</b>	<b>11 154</b>	<b>9,0</b>	<b>10 664</b>	<b>34,9</b>
15 à 24 ans	1 795	20,5	1 342	39,7
25 à 54 ans	8 334	6,5	8 023	33,7
55 à 64 ans	1 025	9,1	1 298	37,6

Source : Insee, RP2009 exploitation principale.

**ACT G1 - Part des salariés de 15 ans ou plus à temps partiel par sexe**


Sources : Insee, RP1999 et RP2009 exploitations principales.

**ACT T4 - Lieu de travail des actifs de 15 ans ou plus ayant un emploi qui résident dans la zone**

	2009	%	1999	%
<b>Ensemble</b>	<b>24 330</b>	<b>100,0</b>	<b>22 978</b>	<b>100,0</b>
Travaillent :				
dans la commune de résidence	15 995	65,7	16 315	71,0
dans une commune autre que la commune de résidence	8 335	34,3	6 663	29,0
située dans le département de résidence	5 702	23,4	4 472	19,5
située dans un autre département de la région de résidence	2 258	9,3	1 901	8,3
située dans une autre région en France métropolitaine	348	1,4	269	1,2
située dans une autre région hors de France métropolitaine (Dom, Com, étranger)	27	0,1	21	0,1

Sources : Insee, RP1999 et RP2009 exploitations principales.

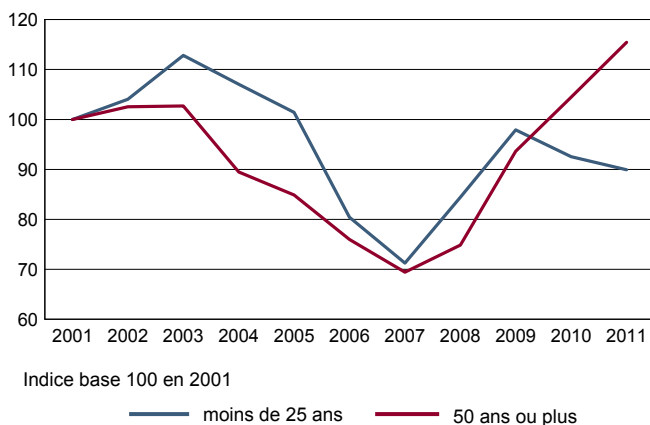
## DEFM T1 - Catégories de demandeurs d'emploi inscrits en fin de mois selon le sexe et l'âge

	Demandeurs de catégorie ABC				Evolution 2010-2011 en %			Demandeurs de catégorie A		
	Au 31 décembre 2011				Evolution 2010-2011 en %			Au 31 décembre 2011		
	Ensemble	%	Hommes	Femmes	Ensemble	Hommes	Femmes	Ensemble	Hommes	Femmes
<b>Ensemble</b>	<b>6 019</b>	<b>100,0</b>	<b>3 120</b>	<b>2 899</b>	<b>3,7</b>	<b>4,0</b>	<b>3,4</b>	<b>4 205</b>	<b>2 319</b>	<b>1 886</b>
15 à 24 ans	924	15,4	453	471	-5,5	-4,2	-6,7	688	350	338
25 à 49 ans	4 070	67,6	2 152	1 918	4,2	3,5	5,0	2 792	1 568	1 224
50 ans ou plus	1 025	17,0	515	510	11,2	15,0	7,6	725	401	324
Chômeurs de longue durée	2 401	100,0	1 280	1 121	12,1	15,2	8,7	///	///	///
15 à 24 ans	168	7,0	84	84	8,4	9,1	7,7	///	///	///
25 à 49 ans	1 662	69,2	905	757	10,6	11,5	9,6	///	///	///
50 ans ou plus	571	23,8	291	280	18,0	31,1	6,9	///	///	///

/// : information(s) non disponible(s) pour ce niveau géographique

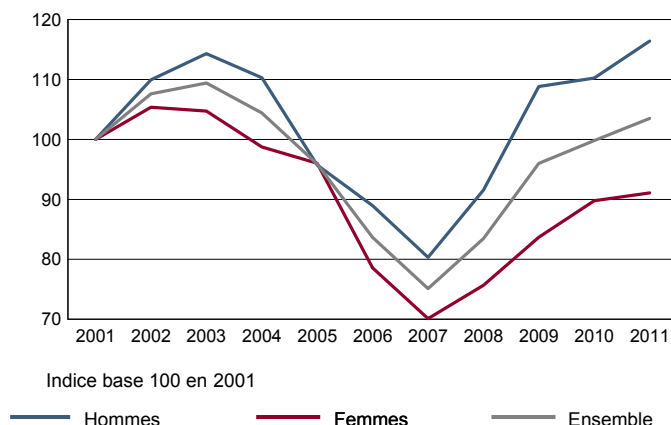
Champ : demandeurs d'emploi inscrits à Pôle emploi, tenus de faire des actes positifs de recherche d'emploi.  
Source : Pôle emploi, Dares, Statistiques du marché du travail.

## DEFM G1 - Evolution des DEFM de catégorie A selon l'âge



Champ : demandeurs d'emploi inscrits à Pôle emploi, tenus de faire des actes positifs de recherche d'emploi, sans emploi.  
Source : Pôle emploi, Dares, Statistiques du marché du travail.

## DEFM G2 - Evolution des DEFM de catégorie A selon le sexe



Champ : demandeurs d'emploi inscrits à Pôle emploi, tenus de faire des actes positifs de recherche d'emploi, sans emploi.  
Source : Pôle emploi, Dares, Statistiques du marché du travail.

## DEFM T2 - Motif d'inscription des demandeurs d'emploi

	Demandeurs de catégorie ABC			Evol 2010-2011 en %		Demandeurs de catégorie A		
	Au 31 décembre 2011			Evol 2010-2011 en %		Au 31 décembre 2011		
	Ensemble	%	dont femmes	Ensemble	Femmes	Ensemble	%	dont femmes
<b>Ensemble</b>	<b>6 019</b>	<b>100,0</b>	<b>2 899</b>	<b>3,7</b>	<b>3,4</b>	<b>4 205</b>	<b>100,0</b>	<b>1 886</b>
dont : licenciement	796	13,2	370	-8,6	-10,4	586	13,9	244
démission	193	3,2	102	-7,2	-16,4	123	2,9	59
fin de contrat à durée limitée	2 094	34,8	913	6,6	5,3	1 393	33,1	554
première entrée	159	2,6	98	-7,6	-7,5	113	2,7	70

Champ : demandeurs d'emploi inscrits à Pôle emploi, tenus de faire des actes positifs de recherche d'emploi.  
Source : Pôle emploi, Dares, Statistiques du marché du travail.

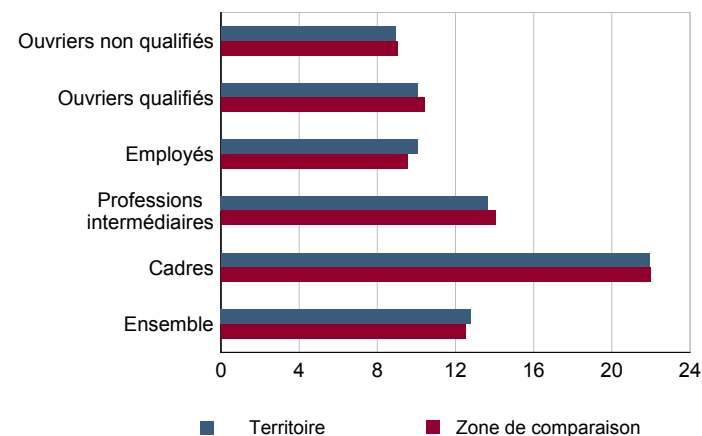


**SAL T1 - Salaire net horaire moyen (en euros) selon la catégorie socioprofessionnelle en 2010**

	Ensemble	Temps complet	Temps non complet	Temps complet	
				Femmes	Hommes
<b>Ensemble</b>	<b>12,5</b>	<b>12,8</b>	<b>10,7</b>	<b>11,7</b>	<b>13,5</b>
Cadres	21,7	21,9	20,1	18,7	23,6
Professions intermédiaires	13,6	13,7	13,2	12,9	14,2
Employés	9,7	10,1	8,6	9,3	10,9
Ouvriers qualifiés	10,1	10,1	9,9	9,4	10,1
Ouvriers non qualifiés	8,8	8,9	8,2	8,2	9,2

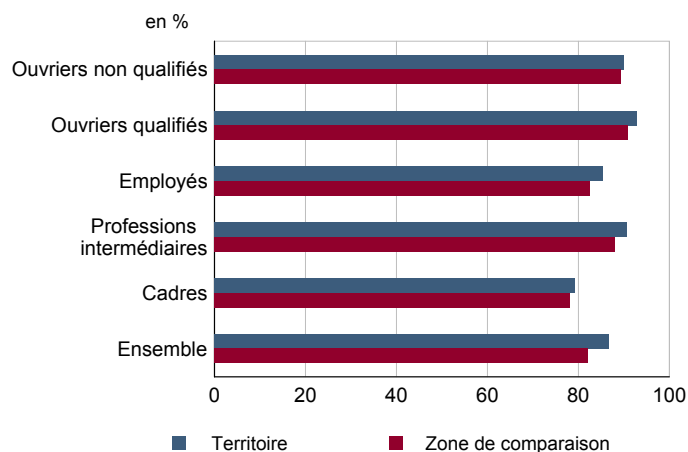
Champ : tableaux standards, poste principal non annexe.

Source : Insee, DADS - Fichier Salariés au lieu de résidence.

**SAL G1 - Salaire net horaire moyen (en euros) des salariés à temps complet selon la CS en 2010**


Champ : tableaux standards, poste principal non annexe

Source : Insee, DADS - Fichier Salariés au lieu de résidence.

**SAL G2 - Rapport du salaire net horaire moyen femmes / hommes à temps complet selon la CS en 2010**


Champ : tableaux standards, poste principal non annexe.

Source : Insee, DADS - Fichier Salariés au lieu de résidence.

**SAL T2 - Salaire net horaire moyen (en euros) selon l'âge en 2010**

	Temps complet		Temps non complet	
	Femmes	Hommes	Femmes	Hommes
18 - 25 ans	9,1	9,5	8,3	8,7
26 - 49 ans	11,6	13,4	10,3	12,5
50 ans ou plus	13,3	16,9	11,0	15,5

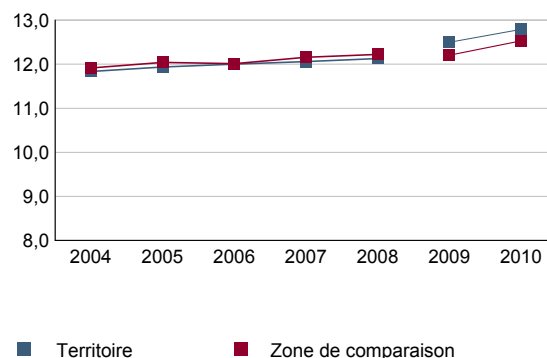
Note : les moins de 18 ans et les non déclarés sont exclus.

Champ : tableaux standards, poste principal non annexe.

Source : Insee, DADS - Fichier Salariés au lieu de résidence.

**SAL G3 - Évolution du salaire horaire moyen des salariés à temps complet**

En euros de 2010



Note : le champ a été étendu en 2009 à la fonction publique d'État.

Champ : tableaux standards, poste principal non annexe.

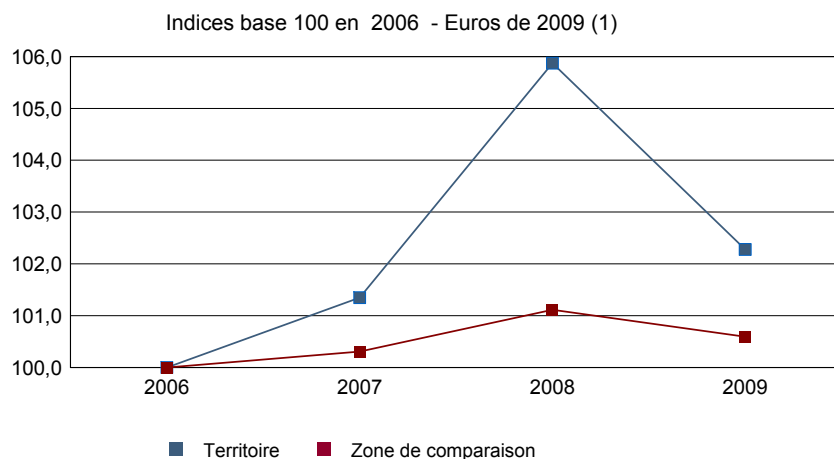
Source : Insee, DADS - Fichier Salariés au lieu de résidence.

**Impôts et revenus des foyers fiscaux**
**REV T1 - Impôts sur le revenu des foyers fiscaux**

	2009	2008(1)	2007(1)	2006(1)
<b>Ensemble des foyers fiscaux</b>	<b>38 886</b>	<b>38 945</b>	<b>38 747</b>	<b>38 413</b>
Revenu net déclaré (K Euros)	762 519	790 524	752 892	736 468
Revenu net déclaré moyen (Euros)	19 609	20 298	19 431	19 172
Impôt moyen (Euros)	887	960	926	905
<b>Foyers fiscaux imposables</b>	<b>18 726</b>	<b>18 585</b>	<b>19 036</b>	<b>18 464</b>
Proportion en %	48,2	47,7	49,1	48,1
Revenu net déclaré (K Euros)	582 501	606 720	579 557	557 783
Revenu net déclaré moyen (Euros)	31 107	32 646	30 445	30 209
<b>Foyers fiscaux non imposables</b>	<b>20 160</b>	<b>20 360</b>	<b>19 711</b>	<b>19 949</b>
Proportion en %	51,8	52,3	50,9	51,9
Revenu net déclaré (en K Euros)	180 019	183 804	173 334	178 685
Revenu net déclaré moyen (Euros)	8 929	9 028	8 794	8 957

(1) : les valeurs des années antérieures à 2009 sont exprimées en euros constants de 2009.

Source : DGFIP, Impôt sur le revenu des personnes physiques.

**REV G1 - Évolution du revenu net déclaré moyen - Ensemble des foyers fiscaux**


(1) : les valeurs des années antérieures à 2009 sont exprimées en euros constants de 2009.

Source : DGFIP, Impôt sur le revenu des personnes physiques.

**Revenus fiscaux des ménages**
**REV T2 - Ménages fiscaux**

	2010
Nombre de ménages fiscaux	29 323
Nombre de personnes dans les ménages fiscaux	62 171,0
Part des ménages fiscaux imposés en %	52,2

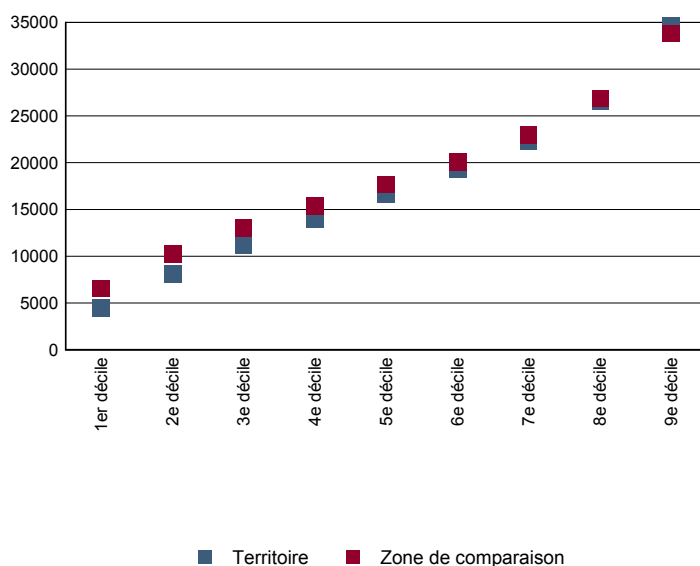
Source : Insee, Revenus fiscaux localisés des ménages.

**REV T3 - Ménages : distribution des revenus déclarés en euros par unité de consommation**

	2010
<b>Médiane</b>	16 608
Rapport interdécile (sans unité) (1)	7,8
Limite du 1er quartile	9 679
Limite du 2e quartile (médiane)	16 608
Limite du 3e quartile	24 277
Limite du 1er décile	4 432
Limite du 2e décile	8 108
Limite du 3e décile	11 180
Limite du 4e décile	13 947
Limite du 5e décile (médiane)	16 608
Limite du 6e décile	19 276
Limite du 7e décile	22 355
Limite du 8e décile	26 563
Limite du 9e décile	34 618

(1) : le rapport interdécile (9e décile/1er décile) établit le rapport entre les revenus les plus élevés et les revenus les plus faibles, en ôtant de chaque côté les 10% de personnes aux revenus par unité de consommation les plus extrêmes.

Source : Insee, Revenus fiscaux localisés des ménages.

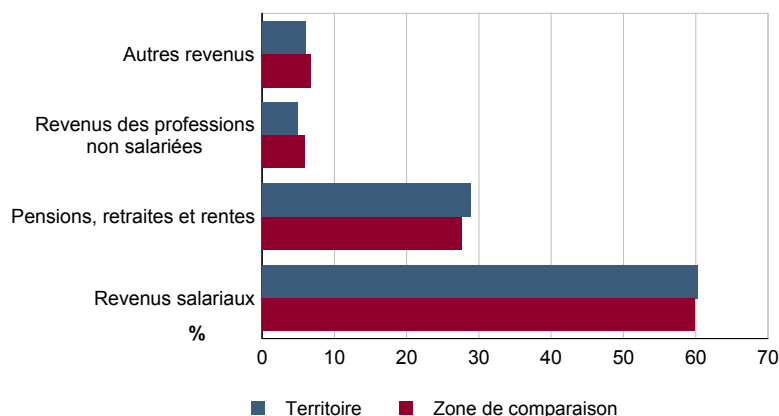
**REV G2 - Ménages : distribution des revenus déclarés en euros par unité de consommation en 2010**


Source : Insee, Revenus fiscaux localisés des ménages.

**REV T4 - Ménages : structure des revenus déclarés**

	2010
	Part en %
Revenus salariaux	60,3
Pensions, retraites et rentes	28,9
Revenus des professions non salariées	4,9
Autres revenus	6,0

Source : Insee, Revenus fiscaux localisés des ménages.

**REV G3 - Ménages : structure des revenus déclarés en 2010**


Source : Insee, Revenus fiscaux localisés des ménages.

## LOG T1M - Évolution du nombre de logements par catégorie

	1968	1975	1982	1990	1999	2009
<b>Ensemble</b>	<b>21 539</b>	<b>26 105</b>	<b>27 744</b>	<b>29 563</b>	<b>32 376</b>	<b>34 661</b>
Résidences principales	20 223	24 073	25 274	26 238	28 965	30 647
Résidences secondaires et logements occasionnels	254	485	640	860	645	336
Logements vacants	1 062	1 547	1 830	2 465	2 766	3 678

Sources : Insee, RP1968 à 1990 dénombremens - RP1999 et RP2009 exploitations principales.

## LOG T2 - Catégories et types de logements

	2009	%	1999	%
<b>Ensemble</b>	<b>34 661</b>	<b>100,0</b>	<b>32 376</b>	<b>100,0</b>
Résidences principales	30 647	88,4	28 965	89,5
Résidences secondaires et logements occasionnels	336	1,0	645	2,0
Logements vacants	3 678	10,6	2 766	8,5
Maisons	8 342	24,1	7 794	24,1
Appartements	25 899	74,7	23 813	73,6

Sources : Insee, RP1999 et RP2009 exploitations principales.

## LOG T3 - Résidences principales selon le nombre de pièces

	2009	%	1999	%
<b>Ensemble</b>	<b>30 647</b>	<b>100,0</b>	<b>28 965</b>	<b>100,0</b>
1 pièce	2 677	8,7	2 422	8,4
2 pièces	4 238	13,8	3 759	13,0
3 pièces	7 668	25,0	7 758	26,8
4 pièces	8 631	28,2	8 551	29,5
5 pièces ou plus	7 434	24,3	6 475	22,4

Sources : Insee, RP1999 et RP2009 exploitations principales.

## LOG T4 - Nombre moyen de pièces des résidences principales

	2009	1999
Nombre moyen de pièces par résidence principale	3,6	3,6
- maison	4,9	4,8
- appartement	3,2	3,2

Sources : Insee, RP1999 et RP2009 exploitations principales.

## LOG T5 - Résidences principales en 2009 selon la période d'achèvement

	Nombre	%
<b>Résidences principales construites avant 2007</b>		
Avant 1949	Données non disponibles suite à changement de questionnaire	
De 1949 à 1974	Données non disponibles suite à changement de questionnaire	
De 1975 à 1989	Données non disponibles suite à changement de questionnaire	
De 1990 à 2006	Données non disponibles suite à changement de questionnaire	

Source : Insee, RP2009 exploitation principale.

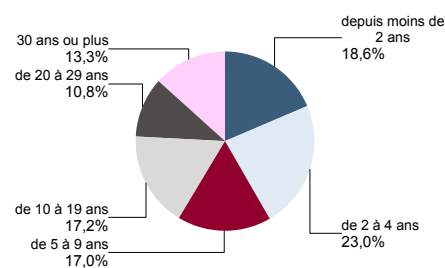
## LOG G1 - Résidences principales en 2009 selon le type de logement et la période d'achèvement

Données non disponibles suite à changement de questionnaire

**LOG T6 - Ancienneté d'emménagement dans la résidence principale en 2009**

	Nombre de ménages	Part des ménages en %	Population des ménages	Nombre moyen de pièces par logement	
				logement	personne
<b>Ensemble</b>	<b>30 647</b>	<b>100,0</b>	<b>62 921</b>	<b>3,6</b>	<b>1,8</b>
Depuis moins de 2 ans	5 711	18,6	10 233	2,7	1,5
De 2 à 4 ans	7 052	23,0	15 071	3,2	1,5
De 5 à 9 ans	5 222	17,0	12 578	3,8	1,6
10 ans ou plus	12 663	41,3	25 038	4,1	2,1

Source : Insee, RP2009 exploitation principale.

**LOG G2 - Ancienneté d'emménagement des ménages en 2009**


Source : Insee, RP2009 exploitation principale.

**LOG T7 - Résidences principales selon le statut d'occupation**

	2009		Ancienneté moyenne d'emménagement en année(s)	1999	
	Nombre	%		Nombre	%
<b>Ensemble</b>	<b>30 647</b>	<b>100,0</b>	<b>62 921</b>	<b>12</b>	<b>28 965</b>
Propriétaire	13 204	43,1	28 209	19	11 896
Locataire	16 919	55,2	33 598	7	16 340
dont d'un logement HLM loué vide	5 059	16,5	12 518	11	5 439
Logé gratuitement	524	1,7	1 114	12	729

Sources : Insee, RP1999 et RP2009 exploitations principales.

**LOG T8M - Confort des résidences principales**

	2009	%	1999	%
<b>Ensemble</b>	<b>30 647</b>	<b>100,0</b>	<b>28 965</b>	<b>100,0</b>
Salle de bain avec baignoire ou douche	29 847	97,4	28 220	97,4
Chauffage central collectif	9 714	31,7	9 369	32,3
Chauffage central individuel	15 328	50,0	13 867	47,9
Chauffage individuel "tout électrique"	4 915	16,0	3 938	13,6

Sources : Insee, RP1999 et RP2009 exploitations principales.

**LOG T9 - Équipement automobile des ménages**

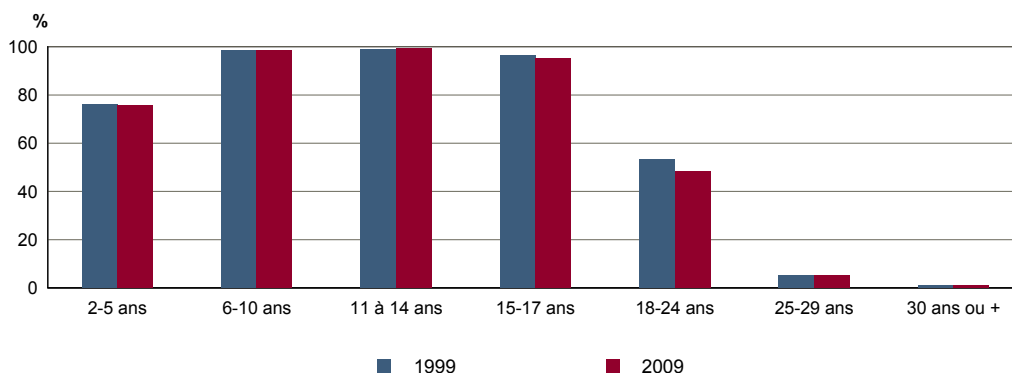
	2009	%	1999	%
<b>Ensemble</b>	<b>30 647</b>	<b>100,0</b>	<b>28 965</b>	<b>100,0</b>
Au moins un emplacement réservé au stationnement	16 737	54,6	14 868	51,3
Au moins une voiture	23 534	76,8	21 712	75,0
- 1 voiture	17 031	55,6	16 098	55,6
- 2 voitures ou plus	6 503	21,2	5 614	19,4

Sources : Insee, RP1999 et RP2009 exploitations principales.

**FOR T1 - Scolarisation selon l'âge et le sexe en 2009**

	Ensemble	Population scolarisée	Part de la population scolarisée en %		
			Ensemble	Hommes	Femmes
2 à 5 ans	3 074	2 327	75,7	75,7	75,7
6 à 10 ans	3 578	3 524	98,5	98,0	98,9
11 à 14 ans	2 723	2 701	99,2	98,8	99,6
15 à 17 ans	2 328	2 219	95,3	94,7	96,1
18 à 24 ans	7 637	3 705	48,5	46,0	51,3
25 à 29 ans	4 744	251	5,3	3,8	6,8
30 ans ou plus	38 611	372	1,0	1,0	0,9

Source : Insee, RP2009 exploitation principale.

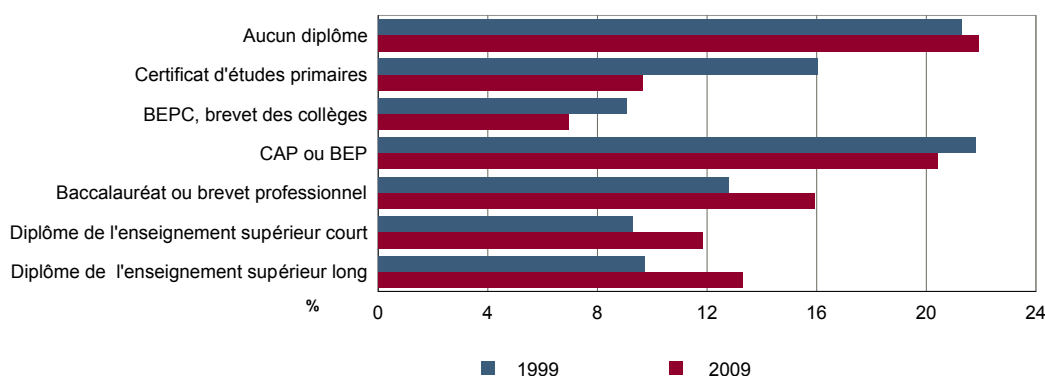
**FOR G1 - Taux de scolarisation selon l'âge**


Sources : Insee, RP1999 et RP2009 exploitations principales.

**FOR T2 - Diplôme le plus élevé de la population non scolarisée de 15 ans ou plus selon le sexe en 2009**

	Ensemble	Hommes	Femmes
<b>Population non scolarisée de 15 ans ou plus</b>	<b>46 772</b>	<b>21 719</b>	<b>25 054</b>
Part des titulaires en % :			
- d'aucun diplôme	21,9	21,2	22,6
- du certificat d'études primaires	9,7	7,6	11,5
- du BEPC, brevet des collèges	6,9	6,0	7,8
- d'un CAP ou d'un BEP	20,4	24,1	17,3
- d'un baccalauréat ou d'un brevet professionnel	15,9	16,2	15,7
- d'un diplôme de l'enseignement supérieur court	11,8	10,4	13,1
- d'un diplôme de l'enseignement supérieur long	13,3	14,7	12,1

Source : Insee, RP2009 exploitation principale.

**FOR G2 - Diplôme le plus élevé de la population non scolarisée de 15 ans ou plus**


Sources : Insee, RP1999 et RP2009 exploitations principales.

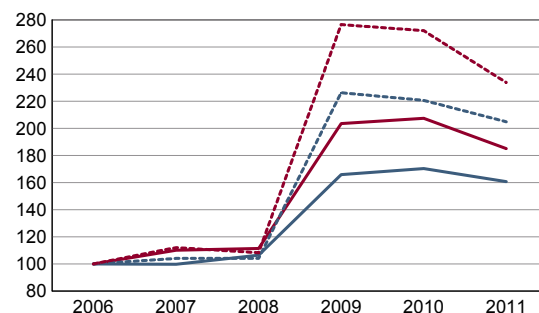
RP : Recensement de la population

**DEN T1 - Créations d'entreprises par secteur d'activité en 2011**

	Ensemble	%	Taux de création
<b>Ensemble</b>	<b>715</b>	<b>100,0</b>	<b>15,6</b>
Industrie	37	5,2	14,1
Construction	105	14,7	24,2
Commerce, transports, services divers	499	69,8	15,7
dont commerce et réparation auto.	194	27,1	16,1
Administration publique, enseignement, santé, action sociale	74	10,3	10,5

Champ : activités marchandes hors agriculture.

Source : Insee, REE (Sirène).

**DEN G1 - Évolution des créations d'entreprises**


indice base 100 en 2006

— Territoire : ensemble  
- - - Territoire : entreprises individuelles  
— Zone de comparaison : ensemble  
- - - Zone de comparaison : entreprises individuelles

Note de lecture : application du régime de l'auto-entrepreneur à partir du 1er janvier 2009.

Champ : activités marchandes hors agriculture.

Source : Insee, REE (Sirène).

**DEN T2 - Créations d'entreprises individuelles par secteur d'activité en 2011**

	Entreprises individuelles créées	dont auto-entrepreneurs	Part en % dans l'ensemble des créations	
			des entreprises individuelles	des auto-entrepreneurs
<b>Ensemble</b>	<b>508</b>	<b>370</b>	<b>71,0</b>	<b>51,7</b>
Industrie	28	24	75,7	64,9
Construction	79	56	75,2	53,3
Commerce, transports, services divers	335	262	67,1	52,5
dont commerce, réparation auto.	140	99	72,2	51,0
Administration publique, enseignement, santé, action sociale	66	28	89,2	37,8

Champ : activités marchandes hors agriculture.

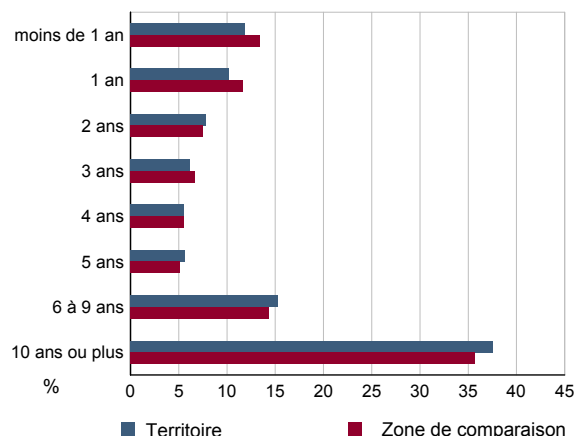
Source : Insee, REE (Sirène).

**DEN T3 - Nombre d'entreprises par secteur d'activité au 1er janvier 2011**

	Nombre	%
<b>Ensemble</b>	<b>4 583</b>	<b>100,0</b>
Industrie	262	5,7
Construction	433	9,4
Commerce, transports, services divers	3 185	69,5
dont commerce et réparation auto.	1 207	26,3
Administration publique, enseignement, santé, action sociale	703	15,3

Champ : activités marchandes hors agriculture.

Source : Insee, REE (Sirène).

**DEN G2 - Âge des entreprises au 1er janvier 2011**


Champ : activités marchandes hors agriculture.

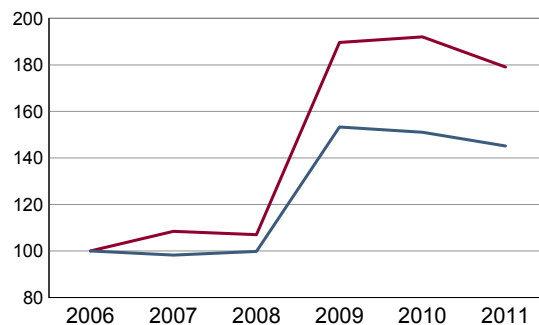
Source : Insee, REE (Sirène).

**DEN T4 - Créations d'établissements par secteur d'activité en 2011**

	Ensemble	%	Taux de création
<b>Ensemble</b>	<b>833</b>	<b>100,0</b>	<b>14,7</b>
Industrie	47	5,6	13,4
Construction	112	13,4	23,9
Commerce, transports, services divers	587	70,5	14,4
dont commerce et réparation auto.	229	27,5	14,3
Administration publique, enseignement, santé, action sociale	87	10,4	11,3

Champ : activités marchandes hors agriculture.

Source : Insee, REE (Sirène)

**DEN G3 - Évolution des créations d'établissements**


indice base 100 en 2006

— Territoire  
— Zone de comparaison

Note de lecture : application du régime de l'auto-entrepreneur à partir du 1er janvier 2009.

Champ : activités marchandes hors agriculture.

Source : Insee, REE (Sirène).

**DEN T5 - Nombre d'établissements par secteur d'activité au 1er janvier 2011**

	Nombre	%
<b>Ensemble</b>	<b>5 658</b>	<b>100,0</b>
Industrie	350	6,2
Construction	469	8,3
Commerce, transports, services divers	4 067	71,9
dont commerce et réparation auto.	1 596	28,2
Administration publique, enseignement, santé, action sociale	772	13,6

Champ : activités marchandes hors agriculture.

Source : Insee, REE (Sirène).



**CEN T1 - Établissements actifs par secteur d'activité au 31 décembre 2010**

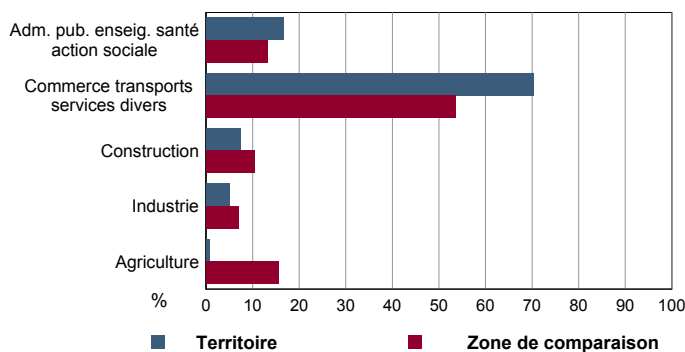
	Total	%	0 salarié	1 à 9 salarié(s)	10 à 19 salariés	20 à 49 salariés	50 salariés ou plus
<b>Ensemble</b>	<b>7 260</b>	<b>100,0</b>	<b>4 281</b>	<b>2 287</b>	<b>333</b>	<b>215</b>	<b>144</b>
Agriculture, sylviculture et pêche	52	0,7	47	3	0	0	2
Industrie	369	5,1	169	129	32	14	25
Construction	531	7,3	364	126	18	18	5
Commerce, transports et services divers	5 106	70,3	2 948	1 780	199	121	58
dont commerce, réparation auto	1 767	24,3	998	631	76	44	18
Administration publique, enseignement, santé, action sociale	1 202	16,6	753	249	84	62	54

Champ : ensemble des activités.  
Source : Insee, CLAP.

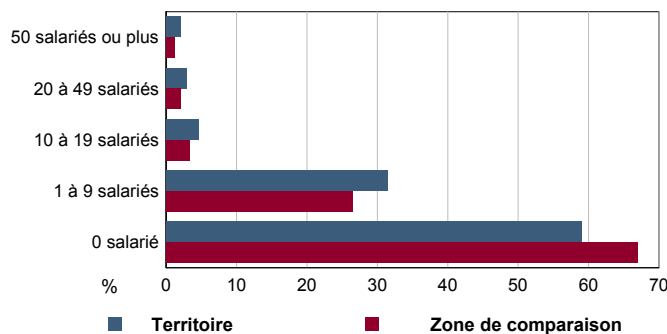
**CEN T2 - Postes salariés par secteur d'activité au 31 décembre 2010**

	Total	%	1 à 9 salarié(s)	10 à 19 salariés	20 à 49 salariés	50 à 99 salariés	100 salariés ou plus
<b>Ensemble</b>	<b>41 352</b>	<b>100,0</b>	<b>7 240</b>	<b>4 495</b>	<b>6 533</b>	<b>5 680</b>	<b>17 404</b>
Agriculture, sylviculture et pêche	170	0,4	9	0	0	161	0
Industrie	4 744	11,5	498	433	364	751	2 698
Construction	1 646	4,0	390	246	522	117	371
Commerce, transports et services divers	18 676	45,2	5 573	2 633	3 604	2 607	4 259
dont commerce, réparation auto	6 388	15,4	2 236	1 028	1 331	702	1 091
Administration publique, enseignement, santé, action sociale	16 116	39,0	770	1 183	2 043	2 044	10 076

Champ : ensemble des activités.  
Source : Insee, CLAP.

**CEN G1 - Répartition des établissements actifs par secteur d'activité au 31 décembre 2010**


Champ : ensemble des activités.  
Source : Insee, CLAP.

**CEN G2 - Répartition des établissements actifs par tranche d'effectif salarié au 31 décembre 2010**


Champ : ensemble des activités.  
Source : Insee, CLAP.

**CEN T3 - Établissements selon les sphères de l'économie au 31 décembre 2010**

	Nombre	%	Postes salariés	%
<b>Ensemble</b>	<b>7 260</b>	<b>100,0</b>	<b>41 352</b>	<b>100,0</b>
Sphère non présenteielle	2 261	31,1	10 785	26,1
dont domaine public	3	0,1	229	2,1
Sphère présenteielle	4 999	68,9	30 567	73,9
dont domaine public	247	4,9	11 707	38,3

Champ : ensemble des activités.  
Source : Insee, CLAP.

**CEN T4 - Entreprises (sièges sociaux actifs) par secteur d'activité au 31 décembre 2010**

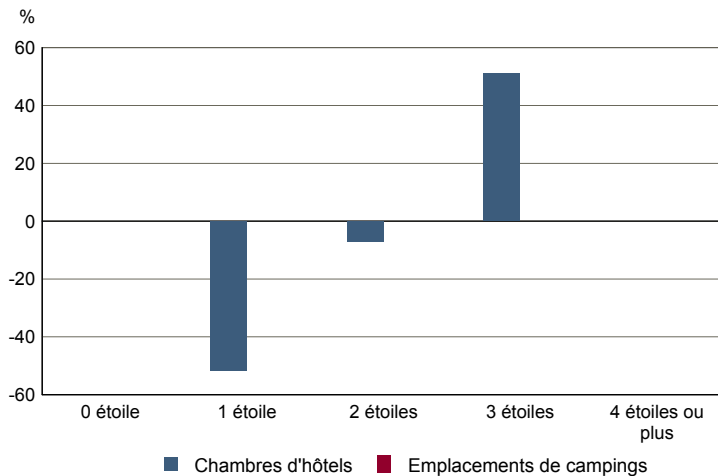
	Nombre	%
<b>Ensemble</b>	<b>5 811</b>	<b>100,0</b>
Agriculture, sylviculture et pêche	51	0,9
Industrie	277	4,8
Construction	492	8,5
Commerce, transports et service divers	4 102	70,6
dont commerce, réparation auto	1 369	23,6
Adm. pub., enseignement, santé, action sociale	889	15,3

Champ : ensemble des activités.  
Source : Insee, CLAP.

**TOU T1 - Nombre et capacité des hôtels selon le nombre d'étoiles**

	au 01/01/2012		au 01/01/2008	
	Hôtels	Chambres	Hôtels	Chambres
<b>Ensemble</b>	<b>20</b>	<b>968</b>	<b>20</b>	<b>956</b>
0 étoile	2	136	2	136
1 étoile	1	15	2	31
2 étoiles	12	586	13	631
3 étoiles	4	216	2	143
4 étoiles ou plus	1	15	1	15

Source : Insee, Direction du tourisme - hébergements touristiques.

**TOU G1 - Évolution 2008 - 2012 des chambres d'hôtels et d'emplacements de camping(1) selon le nombre d'étoiles**


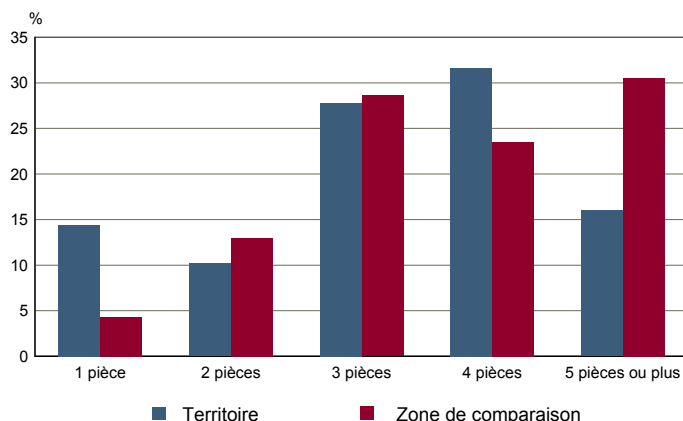
(1) : l'homologation 0 étoile n'existe pas pour les campings

Source : Insee, Direction du tourisme - hébergements touristiques.

**TOU T2 - Nombre et capacité des campings selon le nombre d'étoiles**

	au 01/01/2012		au 01/01/2008	
	Terrains	Emplacements	Terrains	Emplacements
<b>Ensemble</b>	<b>1</b>	<b>159</b>	<b>1</b>	<b>159</b>
1 étoile	0	0	0	0
2 étoiles	0	0	0	0
3 étoiles	1	159	1	159
4 étoiles	0	0	0	0

Source : Insee, Direction du tourisme - hébergements touristiques.

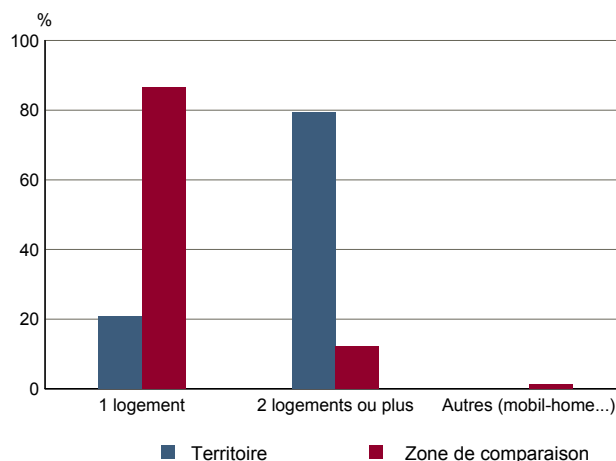
**TOU G2 - Répartition en 2009 des résidences secondaires selon le nombre de pièces**


Source : Insee, RP2009 exploitation principale.

**TOU T3 - Résidences secondaires en 2009 selon la période d'achèvement**

	Nombre	%
<b>Ensemble des logements</b>	<b>34 661</b>	<b>100,0</b>
dont résidences secondaires	153	0,4
Résidences secondaires construites avant 2007		
Avant 1949	Données non disponibles suite à changement de questionnaire	
De 1949 à 1974	Données non disponibles suite à changement de questionnaire	
De 1975 à 1989	Données non disponibles suite à changement de questionnaire	
De 1990 à 2006	Données non disponibles suite à changement de questionnaire	

Source : Insee, RP2009 exploitation principale.

**TOU G3 - Répartition en 2009 des résidences secondaires selon le nombre de logements**


Source : Insee, RP2009 exploitation principale.