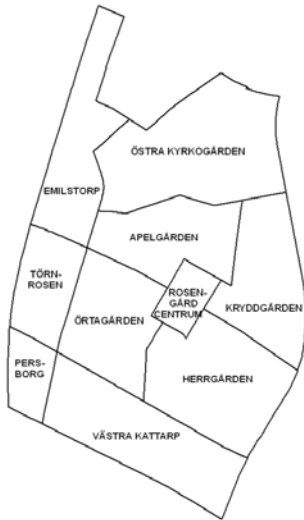


Områdesfakta ROSENGÅRD

Malmö: Stadsdel ROSENGÅRD



Invånare 1 jan 2008:	21 904
Areal , hektar 1 jan 2009:	332
Invånare per hektar	66
Hushåll 1 jan 2008 (framskrivna):	7 607
Arbetsstillfällena 2006:	4 884

Prognos

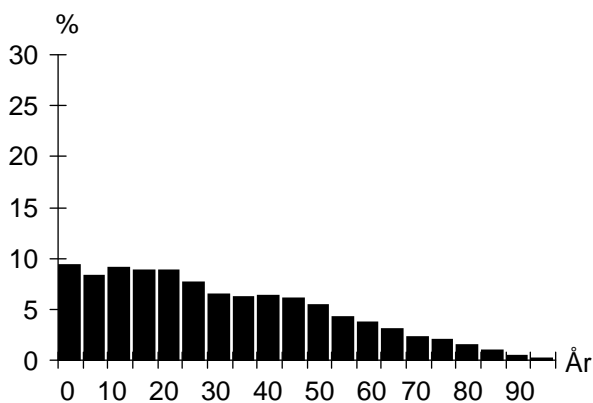
Folkmängd 1 januari 2014:	22 224
Bostadsbyggande 2008-2014:	26

FOLKMÄNGD

År	Antal	År	Antal
1961	5 250	2005	21 436
1971	23 112	2006	21 447
1981	18 006	2007	21 955
1991	17 190	2008	21 904

ÅLDERSFÖRDELNING

Ålder	Antal personer	%	1 januari 2008	
			Därav kvinnor	%
0 - 5	2 377	11	1 179	50
6-15	3 826	17	1 835	48
16-18	1 139	5	551	48
19-24	2 343	11	1 277	55
25-44	5 804	26	2 862	49
45-64	4 216	19	2 031	48
65-79	1 596	7	855	54
80-	603	3	415	69
SUMMA	21 904	100	11 005	50



UTLÄNDSK BAKGRUND

Land	1 januari 2008	
	Födda i utlandet	Födda i Sverige*
De fem största grupperna		
Irak	2 775	902
Jugoslavien	2 409	1 082
Bosnien-Hercegovina	1 331	290
Libanon	1 324	1 534
Polen	520	120
TOTALT	13 106	5 740
Andel av folkmängd	60%	26%

* med båda föräldrarna födda i utlandet

FÖRVÄRVSARBETANDE

		År 2006
Förvärvsarbetande (16- år):		4 756
Andel förvärvsarb. (20-64 år):	Män	43%
	Kvinnor	35%
	Totalt	39%
Arbetsstillfällena		4 884
Varuproduktion		1 016
Privat dominerade tjänster		1 856
Offentligt dominerade tjänster		2 000

FLYTTNINGAR

	2004	2005	2006	2007
Inflyttade	1 831	1 917	2 561	2 759
Utflyttade	2 187	2 165	2 372	3 108
Flyttningsnetto	-356	-248	189	-349
Andel utflyttade av folkmängd	10%	10%	11%	14%

UTBILDNING

1 januari 2008		
Utbildningsnivå (20-64 år)	Antal	%
Förgymnasial	3 743	31
Gymnasial	4 801	40
Eftergymnasial	2 199	18
Uppgift saknas	1 188	10
TOTALT	11 931	100

ROSENGÅRD

BOSTÄDER

BOSTÄDER			
1 januari 2008			
Byggnadsår	Totalt	%	Småhus
före 1940	257	3	256
1941-60	1 062	14	125
1961-80	6 343	82	9
1981-99	22	0	22
2000-	7	0	1
SUMMA	7 691	100	413

Storlek	Totalt	%	Småhus
-1 rum och kök	343	4	2
2 rum och kök	2 471	32	11
3 rum och kök	3 539	46	92
4+ rum och kök	1 338	17	308
SUMMA	7 691	100	413

Upplåtelseform	Totalt	%	Småhus
Hysesrätt, MKB	3 337	43	0
Hysesrätt, privat	1 935	25	1
Bostadsrätt	2 007	26	0
Äganderätt	412	5	412
SUMMA	7 691	100	413

ARBETSLÖSHET

ARBETSLÖSHET		
31 mars 2008		
Reg. arbetslösa (18-64 år)	778	6%
därav 18-24 år	124	5%
Program med aktivitetsstöd	346	

KOMMUNALA VAL

KOMMUNALA VAL		
År 2006		
Parti	Antal	%
M	447	5,9
C	56	0,7
Fp	305	4,0
Kd	85	1,1
S	5 538	72,5
V	460	6,0
Mp	192	2,5
Skåp	118	1,5
SPI	133	1,7
Sd	241	3,2
Övriga partier	61	0,8
SUMMA	7 636	100,0
Valdeltagande:	56,2%	

HUSHÅLL

HUSHÅLL		
Folk- och bostadsräkningen 1990		
Hushåll efter antal boende		
	Antal	%
1 boende	2 917	41
2 boende	1 900	26
3 boende	991	14
4+ boende	1 378	19
SUMMA	7 186	100

Barnhushåll (barn 0-15 år)		
	Antal	%
Totalt	2 172	30
därav med barn under 7 år	1 357	62
därav ensamförälder	656	30

Pensionärshushåll		
	Antal	%
Totalt	1 704	24
därav ensamboende	1 005	59
därav kvinnor	745	74

INKOMSTER

INKOMSTER	
År 2006	
Disponibel medelinkomst, familj	180 061
Inkomsttagare, antal	9 099
Inkomst/invånare	74 624

FÖRSÖRJNINGSTÖD

FÖRSÖRJNINGSTÖD	
År 2007	
Socialbidragstagare, antal (16- år)	4 201
Andel av folkmängd	27%
Hushåll med bidrag, antal	2 617
Socialbidrag, kr per hushåll	40 995

BILINNEHAV

BILINNEHAV	
31 december 2006	
Personbilar i trafik	4 150
Bilar per 100 invånare	19