



# Rombach NUR-HOLZ

MASSIEVE HOUTBOUW

CONSTRUCTIONS EN BOIS MASSIF



# MASSIEVE HOUTBOUW

## INNOVERENDE EN ECOLOGISCHE KENMERKEN

- massief puur naaldhout uit het "Zwarte Woud" – zonder toegevoegde stoffen
- vormvaste panelen van 9,5 tot 35 cm dikte, kruislings en diagonaal op elkaar bevestigd d.m.v. **beuken schroeven, zonder lijm**
- wanden en plafonds met een decoratieve, warme en ademende massieve houtafwerking
- verhoogde thermische isolatie
- energie besparend – klimaat regulerend, hitteschild in de zomer, warmte afgifte in de winter
- CO<sup>2</sup>-neutraal dankzij de CO<sup>2</sup>-houtabsorptie
- recycleerbaar en milieuvriendelijk PEFC- gecertificeerd: Uw bijdrage tot het milieubehoud
- korte bouwtijd dankzij "Nur-Holz" montageklare elementen
- vrijheid van bouwstijl voor Uw droomhuis
- brandwerend – tot 5x hoger dan houtskeletbouw
- goed bestand tegen aardbevingen
- interessante kostprijs en beperkte uitbatingkosten
- Europese technische goedkeuring ETA-11/0338
- Gevelafwerking met baksteen, crépi, hout, leien of andere materialen
- Kit, ruwbouw of sleutelklaar

## GEZONDE WONING

- geen uitstoot van chemische stoffen – allergiebestrijdend
- relaxerend door het homogeen geheel van massief naaldhout
- natuurlijke vochtbalans en damp open; hout ademt
- degelijke akoestische isolatie brengt rust
- stralingsarm door goede filter tegen hoogfrequente golven

# CONSTRUCTIONS EN BOIS MASSIF

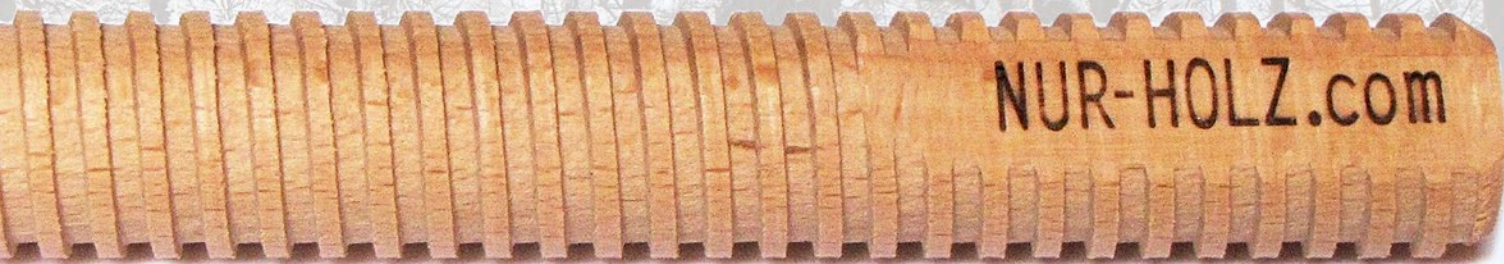
## CARACTERISTIQUES INNOVANTES ET ECOLOGIQUES

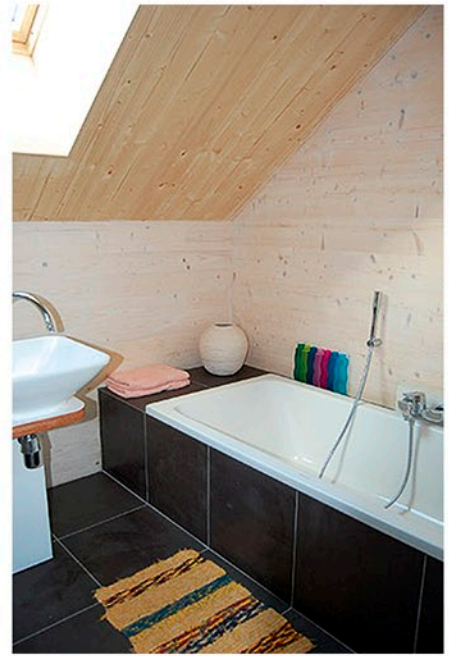
- en bois de résineux pur et sain, originaire de la Forêt-Noire – sans additifs
- panneaux rigides et stables d'une épaisseur de 9,5 jusqu'à 35 cm, posés en oblique et diagonale, fixés **par des vis en hêtre, sans usage de colle**
- murs et plafonds avec une finition en bois, chaleureux, décoratif et respirant
- isolation thermique élevée
- Economies d'énergies: protection anti-chaleur estivale et chaleur confortable hivernale
- CO<sup>2</sup>-neutre grâce à l'absorption du CO<sup>2</sup> dans le bois
- recyclable, non polluant, certifié PEFC, votre protection de l'environnement
- courte durée de construction grâce aux éléments "Nur-Holz" préfabriqués
- liberté du style d'architecture de votre maison de rêve
- 5x plus résistant au feu qu'une maison en ossature bois
- degré de résistance élevé aux tremblements de terre
- faible coût de revient, coûts d'exploitation réduits
- agrément technique européen ETA-11/0338
- finition extérieure par parement en briques, crépi, bois, ardoises ou autres matériaux
- kit, gros-œuvre fermé ou clef sur porte

## HABITATION SAIN

- absence de tous composants chimiques et nocifs donc anti-allergique
- influence relaxante par l'ensemble homogène en bois résineux massif
- régularisation naturelle du taux d'humidité, sans pare-vapeur
- isolation acoustique performante
- protection efficace contre le rayonnement des ondes de haute fréquence







  
**Rombach**  
**NUR-HOLZ**  
[www.nur-holz.com](http://www.nur-holz.com)

Exclusief importeur voor België  
 Importateur exclusif pour la Belgique



Caetsbeekstraat 13 - B3740 Munsterbilzen  
 Tel: 089/20 97 68 - Fax: 089/24 33 68

[info@incanv.be](mailto:info@incanv.be) - [www.incانv.be](http://www.incانv.be)



Het keurmerk voor verantwoord bosbeheer



gedrukt op 300gr cyclus papier