

POP T1M - Population

	1968	1975	1982	1990	1999	2009
Population	5 378	7 441	8 057	9 043	9 554	9 805
Densité moyenne (hab/km ²)	175,5	242,9	263,0	295,1	311,8	320,0

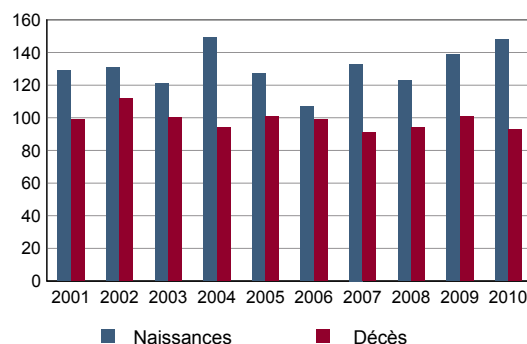
Sources : Insee, RP1968 à 1990 dénombremments - RP1999 et RP2009 exploitations principales.

POP T2M - Indicateurs démographiques

	1968 à 1975	1975 à 1982	1982 à 1990	1990 à 1999	1999 à 2009
Variation annuelle moyenne de la population en %	+4,8	+1,1	+1,5	+0,6	+0,3
- due au solde naturel en %	+0,8	+0,6	+0,4	+0,4	+0,3
- due au solde apparent des entrées sorties en %	+4,0	+0,6	+1,1	+0,2	+0,0
Taux de natalité en ‰	20,4	16,5	14,6	14,4	13,4
Taux de mortalité en ‰	12,5	10,9	10,8	10,4	10,4

Sources : Insee, RP1968 à 1990 dénombremments - RP1999 et RP2009 exploitations principales - État civil.

POP G1 - Naissances et décès



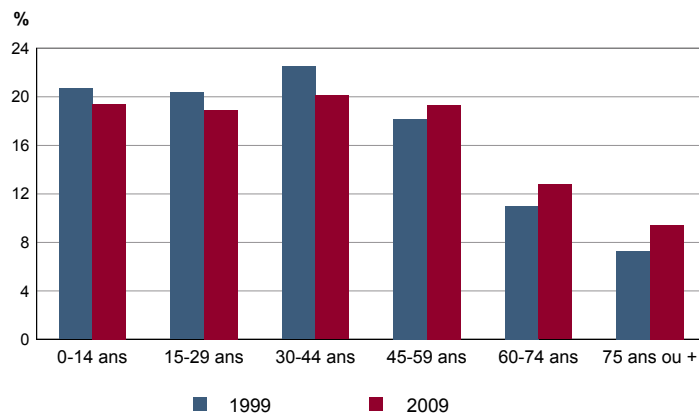
Source : Insee, État civil

POP T3 - Population par sexe et âge en 2009

	Hommes	%	Femmes	%
Ensemble	4 650	100,0	5 155	100,0
0 à 14 ans	975	21,0	932	18,1
15 à 29 ans	927	19,9	926	18,0
30 à 44 ans	977	21,0	995	19,3
45 à 59 ans	905	19,5	993	19,3
60 à 74 ans	573	12,3	679	13,2
75 à 89 ans	277	6,0	536	10,4
90 ans ou plus	16	0,3	95	1,8
0 à 19 ans	1 286	27,6	1 227	23,8
20 à 64 ans	2 754	59,2	2 906	56,4
65 ans ou plus	610	13,1	1 022	19,8

Source : Insee, RP2009 exploitation principale.

POP G2 - Population par grande tranche d'âge



Sources : Insee, RP1999 et RP2009 exploitations principales.

POP T4M - Lieu de résidence 5 ans auparavant

Personne de 5 ans ou plus habitant 5 ans auparavant :	2009	%
Le même logement	Données non disponibles suite à changement de questionnaire	
Un autre logement de la même commune		
Une autre commune du même département		
Un autre département de la même région		
Une autre région de France métropolitaine		
Un DOM		
Hors de France métropolitaine ou d'un DOM		

Source : Insee, RP2009 exploitation principale.

POP G3 - Part en 2009 des personnes qui résidaient dans un autre logement 5 ans auparavant selon l'âge

Données non disponibles suite à changement de questionnaire

POP T5 - Population de 15 ans ou plus selon la catégorie socioprofessionnelle

	2009	%	1999	%
Ensemble	7 785	100,0	7 581	100,0
Agriculteurs exploitants	8	0,1	28	0,4
Artisans, commerçants, chefs d'entreprise	184	2,4	168	2,2
Cadres et professions intellectuelles supérieures	839	10,8	720	9,5
Professions intermédiaires	1 204	15,5	992	13,1
Employés	1 489	19,1	1 344	17,7
Ouvriers	1 090	14,0	1 228	16,2
Retraités	1 895	24,3	1 536	20,3
Autres personnes sans activité professionnelle	1 076	13,8	1 565	20,6

Sources : Insee, RP1999 et RP2009 exploitations complémentaires.

POP T6 - Population de 15 ans ou plus par sexe, âge et catégorie socioprofessionnelle en 2009

	Hommes	Femmes	Part en % de la population âgée de		
			15 à 24 ans	25 à 54 ans	55 ans ou +
Ensemble	3 612	4 173	100,0	100,0	100,0
Agriculteurs exploitants	0	8	0,0	0,2	0,0
Artisans, commerçants, chefs d'entreprise	153	31	0,7	3,3	1,6
Cadres et professions intellectuelles supérieures	518	322	1,1	16,7	5,7
Professions intermédiaires	518	686	8,5	25,2	3,7
Employés	395	1 094	21,7	27,1	6,1
Ouvriers	847	242	14,0	19,5	5,8
Retraités	752	1 143	0,0	0,1	70,5
Autres personnes sans activité professionnelle	429	647	54,0	8,0	6,6

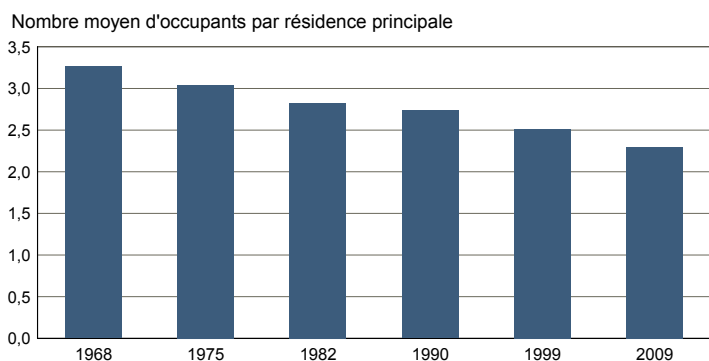
Source : Insee, RP2009 exploitation complémentaire.

FAM T1 - Ménages selon la structure familiale

	Nombre de ménages				Population des ménages	
	2009	%	1999	%	2009	1999
Ensemble	4 130	100,0	3 656	100,0	9 516	9 188
Ménages d'une personne	1 400	33,9	1 032	28,2	1 400	1 032
- hommes seuls	592	14,3	448	12,3	592	448
- femmes seules	808	19,6	584	16,0	808	584
Autres ménages sans famille	86	2,1	48	1,3	208	100
Ménages avec famille(s)	2 644	64,0	2 576	70,5	7 908	8 056
dont la famille principale est :						
- un couple sans enfant	1 036	25,1	856	23,4	2 118	1 776
- un couple avec enfant(s)	1 149	27,8	1 360	37,2	4 550	5 324
- une famille monoparentale	459	11,1	360	9,8	1 239	956

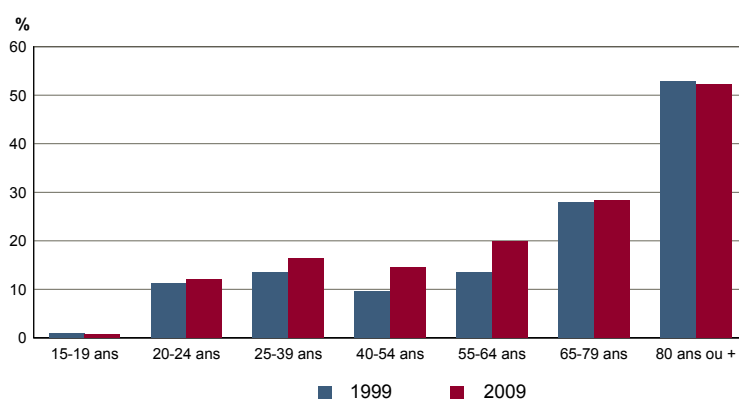
Sources : Insee, RP1999 et RP2009 exploitations complémentaires.

FAM G1M - Évolution de la taille des ménages



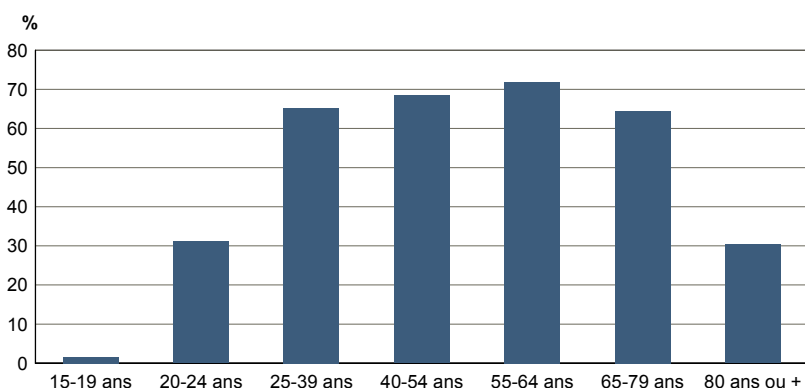
Sources : Insee, RP1968 à 1990 dénombremens - RP1999 et RP2009 exploitations principales.

FAM G2 - Personnes de 15 ans ou plus vivant seules selon l'âge - population des ménages



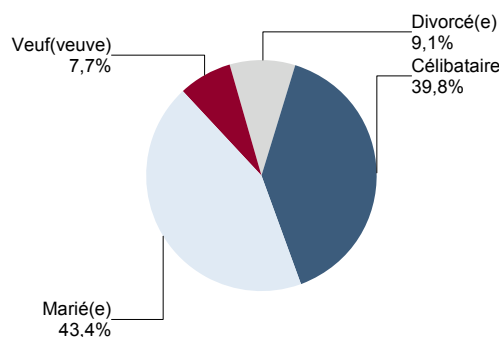
Sources : Insee, RP1999 et RP2009 exploitations principales.

FAM G3 - Personnes de 15 ans ou plus déclarant vivre en couple selon l'âge en 2009



Source : Insee, RP2009 exploitation principale.

FAM G4 - État matrimonial légal des personnes de 15 ans ou plus en 2009



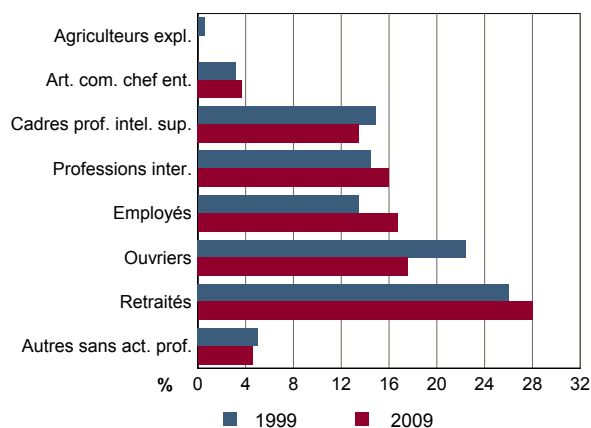
Source : Insee, RP2009 exploitation principale.

FAM T2 - Ménages selon la catégorie socioprofessionnelle de la personne de référence en 2009

	Ménages	%	Population des ménages	%
Ensemble	4 130	100,0	9 516	100,0
Agriculteurs exploitants	0	0,0	0	0,0
Artisans, commerçants, chefs d'entreprise	153	3,7	498	5,2
Cadres et professions intellectuelles sup.	557	13,5	1 577	16,6
Professions intermédiaires	659	16,0	1 640	17,2
Employés	690	16,7	1 569	16,5
Ouvriers	726	17,6	1 934	20,3
Retraités	1 157	28,0	1 891	19,9
Autres pers. sans activité professionnelle	188	4,6	408	4,3

Source : Insee, RP2009 exploitation complémentaire.

FAM G5 - Ménages selon la catégorie socio-professionnelle de la personne de référence



Sources : Insee, RP1999 et RP2009 exploitations complémentaires.

FAM T3 - Composition des familles

	2009	%	1999	%
Ensemble	2 648	100,0	2 620	100,0
Couples avec enfant(s)	1 149	43,4	1 368	52,2
Familles monoparentales :	463	17,5	376	14,4
hommes seuls avec enfant(s)	78	3,0	40	1,5
femmes seules avec enfant(s)	384	14,5	336	12,8
Couples sans enfant	1 036	39,1	876	33,4

Sources : Insee, RP1999 et RP2009 exploitations complémentaires.

FAM T4 - Familles selon le nombre d'enfants âgés de moins de 25 ans

	2009	%	1999	%
Ensemble	2 648	100,0	2 620	100,0
Aucun enfant	1 134	42,8	1 036	39,5
1 enfant	608	23,0	668	25,5
2 enfants	604	22,8	644	24,6
3 enfants	228	8,6	200	7,6
4 enfants ou plus	75	2,8	72	2,7

Sources : Insee, RP1999 et RP2009 exploitations complémentaires.

EMP T1 - Population de 15 à 64 ans par type d'activité

	2009	1999
Ensemble	6 266	6 213
Actifs en %	74,7	73,4
dont :		
actifs ayant un emploi en %	66,9	66,2
chômeurs en %	7,7	7,0
Inactifs en %	25,3	26,6
élèves, étudiants et stagiaires non rémunérés en %	9,0	11,4
retraités ou préretraités en %	7,8	6,1
autres inactifs en %	8,5	9,0

En 1999, les militaires du contingent formaient une catégorie d'actifs à part.

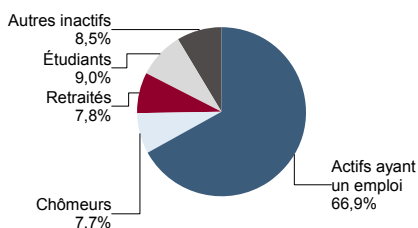
Sources : Insee, RP1999 et RP2009 exploitations principales.

EMP T2 - Activité et emploi de la population de 15 à 64 ans par sexe et âge en 2009

	Population	Actifs	Taux d'activité en %	Actifs ayant un emploi	Taux d'emploi en %
Ensemble	6 266	4 680	74,7	4 195	66,9
15 à 24 ans	1 226	613	50,0	477	38,9
25 à 54 ans	3 875	3 519	90,8	3 210	82,8
55 à 64 ans	1 165	548	47,0	509	43,6
Hommes	3 065	2 381	77,7	2 145	70,0
15 à 24 ans	621	313	50,4	244	39,3
25 à 54 ans	1 882	1 774	94,3	1 634	86,8
55 à 64 ans	562	294	52,2	266	47,4
Femmes	3 201	2 299	71,8	2 050	64,1
15 à 24 ans	605	300	49,6	232	38,4
25 à 54 ans	1 993	1 745	87,5	1 576	79,1
55 à 64 ans	603	254	42,1	242	40,2

Source : Insee, RP2009 exploitation principale.

EMP G1 - Population de 15 à 64 ans par type d'activité en 2009



Source : Insee, RP2009 exploitation principale.

EMP T3 - Population active de 15 à 64 ans selon la catégorie socioprofessionnelle

	2009	dont actifs ayant un emploi	1999	dont actifs ayant un emploi
Ensemble	4 806	4 332	4 508	4 084
dont :				
Agriculteurs exploitants	8	8	28	28
Artisans, commerçants, chefs d'entreprise	169	161	168	164
Cadres et professions intellectuelles sup.	832	816	716	696
Professions intermédiaires	1 200	1 110	988	916
Employés	1 481	1 328	1 340	1 204
Ouvriers	1 082	909	1 228	1 076

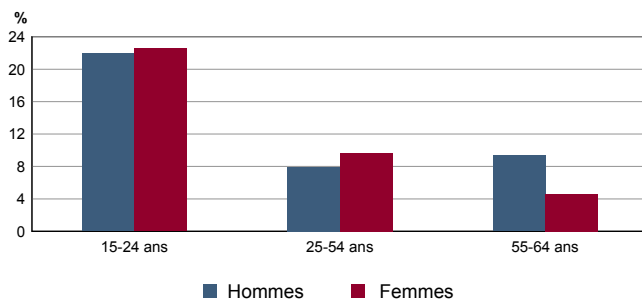
Sources : Insee, RP1999 et RP2009 exploitations complémentaires.

EMP T4 - Chômage (au sens du recensement) des 15-64 ans

	2009	1999
Nombre de chômeurs	484	438
Taux de chômage en %	10,4	9,6
Taux de chômage des hommes en %	9,9	8,7
Taux de chômage des femmes en %	10,8	10,7
Part des femmes parmi les chômeurs en %	51,2	51,1

Sources : Insee, RP1999 et RP2009 exploitations principales.

EMP G2 - Taux de chômage (au sens du recensement) des 15-64 ans par sexe et âge en 2009



Source : Insee, RP2009 exploitation principale.

EMP T5 - Emploi et activité

	2009	1999
Nombre d'emplois dans la zone	4 767	4 948
Actifs ayant un emploi résidant dans la zone	4 230	4 120
Indicateur de concentration d'emploi	112,7	120,1
Taux d'activité parmi les 15 ans ou plus en %	59,6	60,3

L'indicateur de concentration d'emploi est égal au nombre d'emplois dans la zone pour 100 actifs ayant un emploi résidant dans la zone.

Sources : Insee, RP1999 et RP2009 exploitations principales lieu de résidence et lieu de travail.

EMP T6 - Emplois selon le statut professionnel

	2009	%	1999	%
Ensemble	4 767	100,0	4 948	100,0
Salariés	4 298	90,2	4 528	91,5
dont femmes	2 370	49,7	2 323	46,9
dont temps partiel	700	14,7	687	13,9
Non salariés	469	9,8	420	8,5
dont femmes	166	3,5	141	2,8
dont temps partiel	65	1,4	44	0,9

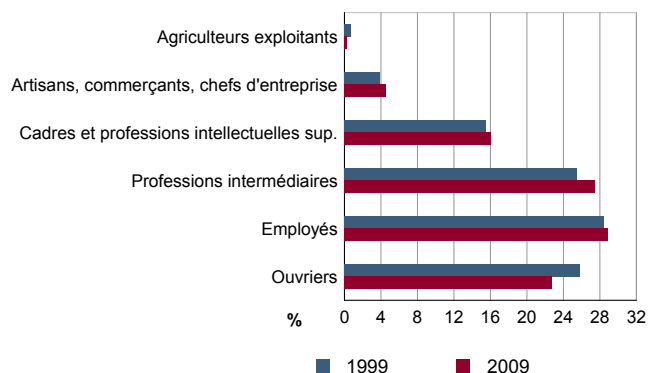
Sources : Insee, RP1999 et RP2009 exploitations principales lieu de travail.

EMP T7 - Emplois par catégorie socioprofessionnelle en 2009

	Nombre	%
Ensemble	4 771	100,0
Agriculteurs exploitants	12	0,2
Artisans, commerçants, chefs d'entreprise	220	4,6
Cadres et professions intellectuelles sup.	766	16,1
Professions intermédiaires	1 313	27,5
Employés	1 377	28,9
Ouvriers	1 084	22,7

Source : Insee, RP2009 exploitation complémentaire lieu de travail.

EMP G3 - Emplois par catégorie socioprofessionnelle



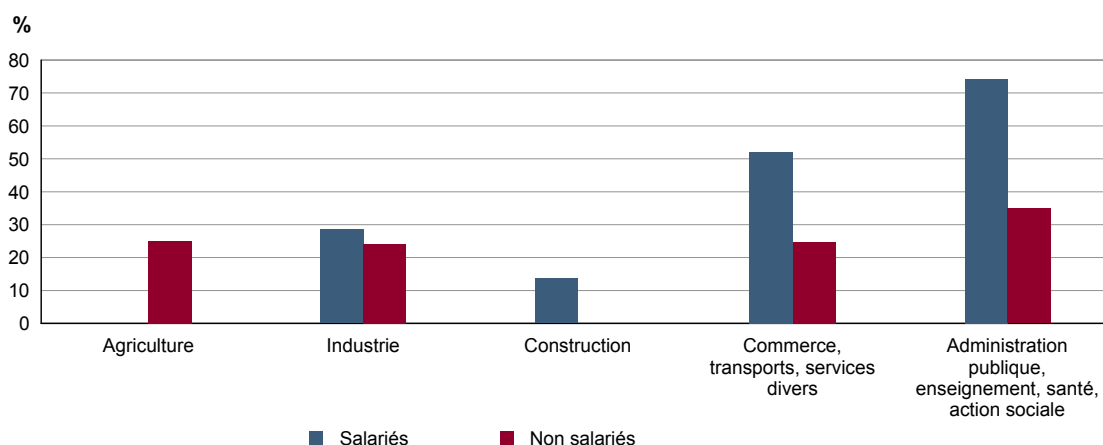
Sources : Insee, RP1999 et RP2009 exploitations complémentaires lieu de travail.

EMP T8 - Emplois selon le secteur d'activité

	2009				1999	
	Nombre	%	dont femmes en %	dont salariés en %	Nombre	%
Ensemble	4 771	100,0	53,3	92,2	4 977	100,0
Agriculture	24	0,5	16,5	33,3	84	1,7
Industrie	734	15,4	28,3	95,5	997	20,0
Construction	283	5,9	12,1	87,7	354	7,1
Commerce, transports, services divers	1 704	35,7	48,8	88,0	1 752	35,2
Administration publique, enseignement, santé, action sociale	2 026	42,5	72,4	95,8	1 790	36,0

Sources : Insee, RP1999 et RP2009 exploitations complémentaires lieu de travail.

EMP G4 - Taux de féminisation des emplois par statut et secteur d'activité en 2009



Source : Insee, RP2009 exploitation complémentaire lieu de travail.

ACT T1 - Population de 15 ans ou plus ayant un emploi selon le statut en 2009

	Nombre	%	dont % temps partiel	dont % femmes
Ensemble	4 226	100,0	13,5	48,7
Salariés	3 879	91,8	13,3	50,0
Non salariés	347	8,2	15,0	35,0

Source : Insee, RP2009 exploitation principale.

ACT T2 - Statut et condition d'emploi des 15 ans ou plus selon le sexe en 2009

	Hommes	%	Femmes	%
Ensemble	2 167	100,0	2 059	100,0
Salariés	1 941	89,6	1 938	94,1
Titulaires de la fonction publique et contrats à durée indéterminée	1 709	78,9	1 647	80,0
Contrats à durée déterminée	124	5,7	184	8,9
Intérim	50	2,3	25	1,2
Emplois aidés	10	0,5	14	0,7
Apprentissage - stage	49	2,3	68	3,3
Non salariés	226	10,4	122	5,9
Indépendants	110	5,1	83	4,0
Employeurs	114	5,3	37	1,8
Aides familiaux	2	0,1	1	0,0

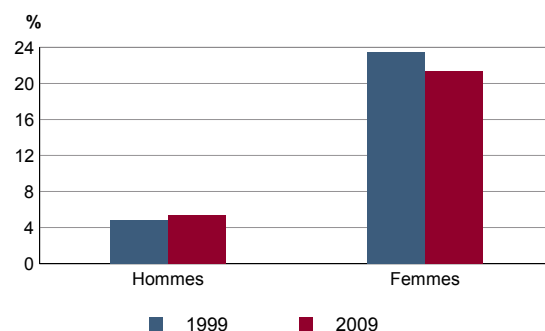
Source : Insee, RP2009 exploitation principale.

ACT T3 - Salariés de 15 à 64 ans par sexe, âge et temps partiel en 2009

	Hommes	dont % temps partiel	Femmes	dont % temps partiel
Ensemble	1 927	5,1	1 933	21,2
15 à 24 ans	238	16,0	227	29,0
25 à 54 ans	1 473	3,2	1 485	18,9
55 à 64 ans	215	5,9	222	29,2

Source : Insee, RP2009 exploitation principale.

ACT G1 - Part des salariés de 15 ans ou plus à temps partiel par sexe



Sources : Insee, RP1999 et RP2009 exploitations principales.

ACT T4 - Lieu de travail des actifs de 15 ans ou plus ayant un emploi qui résident dans la zone

	2009	%	1999	%
Ensemble	4 226	100,0	4 119	100,0
Travaillent :				
dans la commune de résidence	1 593	37,7	1 888	45,8
dans une commune autre que la commune de résidence	2 633	62,3	2 231	54,2
située dans le département de résidence	1 433	33,9	1 069	26,0
située dans un autre département de la région de résidence	1 076	25,5	1 045	25,4
située dans une autre région en France métropolitaine	121	2,9	111	2,7
située dans une autre région hors de France métropolitaine (Dom, Com, étranger)	4	0,1	6	0,1

Sources : Insee, RP1999 et RP2009 exploitations principales.

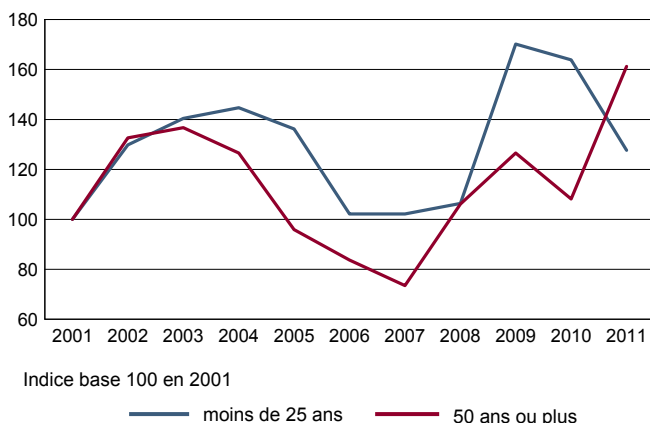
DEFM T1 - Catégories de demandeurs d'emploi inscrits en fin de mois selon le sexe et l'âge

	Demandeurs de catégorie ABC				Evolution 2010-2011 en %			Demandeurs de catégorie A		
	Au 31 décembre 2011				Evolution 2010-2011 en %			Au 31 décembre 2011		
	Ensemble	%	Hommes	Femmes	Ensemble	Hommes	Femmes	Ensemble	Hommes	Femmes
Ensemble	578	100,0	301	277	1,8	5,2	-1,8	398	221	177
15 à 24 ans	98	17,0	51	47	-6,7	8,5	-19,0	60	35	25
25 à 49 ans	363	62,8	186	177	-3,5	-3,1	-3,8	259	139	120
50 ans ou plus	117	20,2	64	53	34,5	36,2	32,5	79	47	32
Chômeurs de longue durée	179	100,0	101	78	-7,3	-5,6	-9,3	///	///	///
15 à 24 ans	13	7,3	7	6	-43,5	-30,0	-53,8	///	///	///
25 à 49 ans	110	61,5	62	48	-6,8	-8,8	-4,0	///	///	///
50 ans ou plus	56	31,3	32	24	7,7	10,3	4,3	///	///	///

/// : information(s) non disponible(s) pour ce niveau géographique

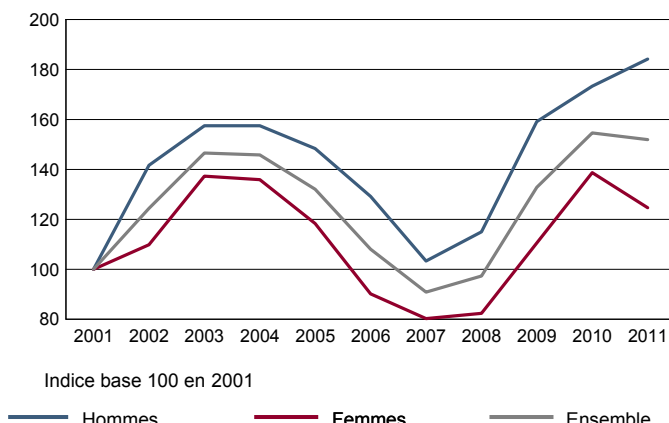
Champ : demandeurs d'emploi inscrits à Pôle emploi, tenus de faire des actes positifs de recherche d'emploi.
Source : Pôle emploi, Dares, Statistiques du marché du travail.

DEFM G1 - Evolution des DEFM de catégorie A selon l'âge



Champ : demandeurs d'emploi inscrits à Pôle emploi, tenus de faire des actes positifs de recherche d'emploi, sans emploi.
Source : Pôle emploi, Dares, Statistiques du marché du travail.

DEFM G2 - Evolution des DEFM de catégorie A selon le sexe



Champ : demandeurs d'emploi inscrits à Pôle emploi, tenus de faire des actes positifs de recherche d'emploi, sans emploi.
Source : Pôle emploi, Dares, Statistiques du marché du travail.

DEFM T2 - Motif d'inscription des demandeurs d'emploi

	Demandeurs de catégorie ABC			Evol 2010-2011 en %		Demandeurs de catégorie A		
	Au 31 décembre 2011			Evol 2010-2011 en %		Au 31 décembre 2011		
	Ensemble	%	dont femmes	Ensemble	Femmes	Ensemble	%	dont femmes
Ensemble	578	100,0	277	1,8	-1,8	398	100,0	177
dont : licenciement	131	22,7	58	2,3	0,0	101	25,4	40
démission	21	3,6	12	31,3	71,4	10	2,5	c
fin de contrat à durée limitée	181	31,3	85	-11,3	-19,0	118	29,6	48
première entrée	9	1,6	c	-18,2	c	6	1,5	c

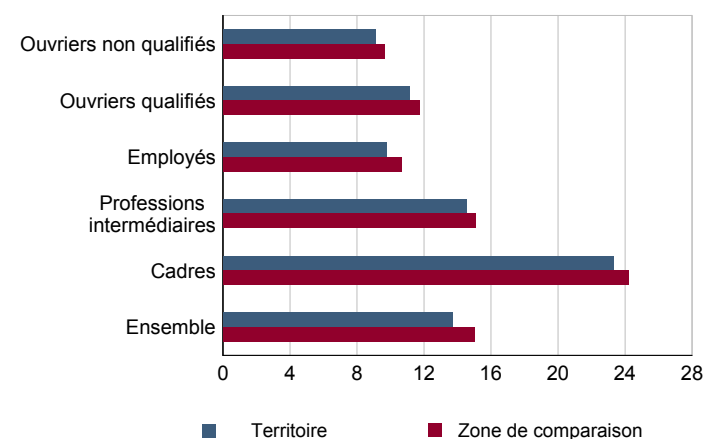
Champ : demandeurs d'emploi inscrits à Pôle emploi, tenus de faire des actes positifs de recherche d'emploi.
Source : Pôle emploi, Dares, Statistiques du marché du travail.

SAL T1 - Salaire net horaire moyen (en euros) selon la catégorie socioprofessionnelle en 2010

	Ensemble	Temps complet	Temps non complet	Temps complet	
				Femmes	Hommes
Ensemble	13,5	13,7	11,9	11,6	15,3
Cadres	23,2	23,3	22,1	19,1	25,2
Professions intermédiaires	14,5	14,6	13,8	13,6	15,3
Employés	9,7	9,8	9,2	9,1	11,3
Ouvriers qualifiés	11,1	11,2	10,4	10,8	11,2
Ouvriers non qualifiés	9,0	9,1	8,4	8,6	9,3

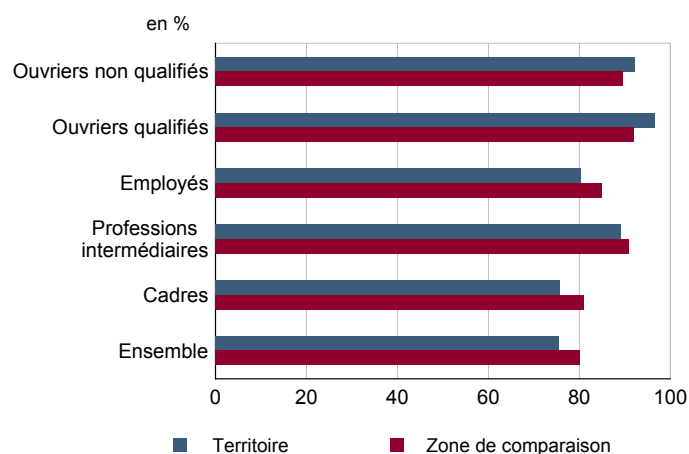
Champ : tableaux standards, poste principal non annexe.

Source : Insee, DADS - Fichier Salariés au lieu de résidence.

SAL G1 - Salaire net horaire moyen (en euros) des salariés à temps complet selon la CS en 2010


Champ : tableaux standards, poste principal non annexe

Source : Insee, DADS - Fichier Salariés au lieu de résidence.

SAL G2 - Rapport du salaire net horaire moyen femmes / hommes à temps complet selon la CS en 2010


Champ : tableaux standards, poste principal non annexe.

Source : Insee, DADS - Fichier Salariés au lieu de résidence.

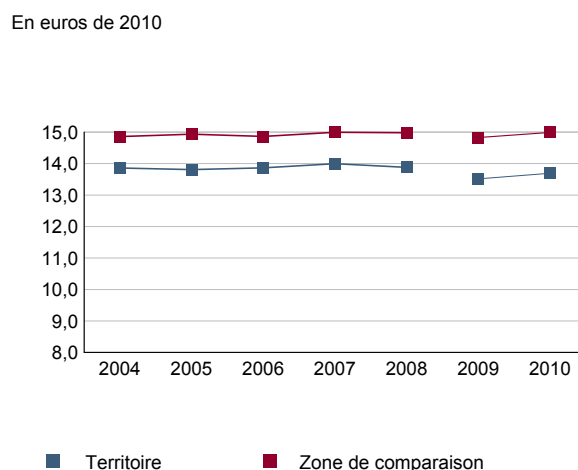
SAL T2 - Salaire net horaire moyen (en euros) selon l'âge en 2010

	Temps complet		Temps non complet	
	Femmes	Hommes	Femmes	Hommes
18 - 25 ans	9,4	9,5	8,7	8,9
26 - 49 ans	11,5	15,0	11,1	14,2
50 ans ou plus	13,1	18,5	11,9	16,4

Note : les moins de 18 ans et les non déclarés sont exclus.

Champ : tableaux standards, poste principal non annexe.

Source : Insee, DADS - Fichier Salariés au lieu de résidence.

SAL G3 - Évolution du salaire horaire moyen des salariés à temps complet


Note : le champ a été étendu en 2009 à la fonction publique d'État.

Champ : tableaux standards, poste principal non annexe.

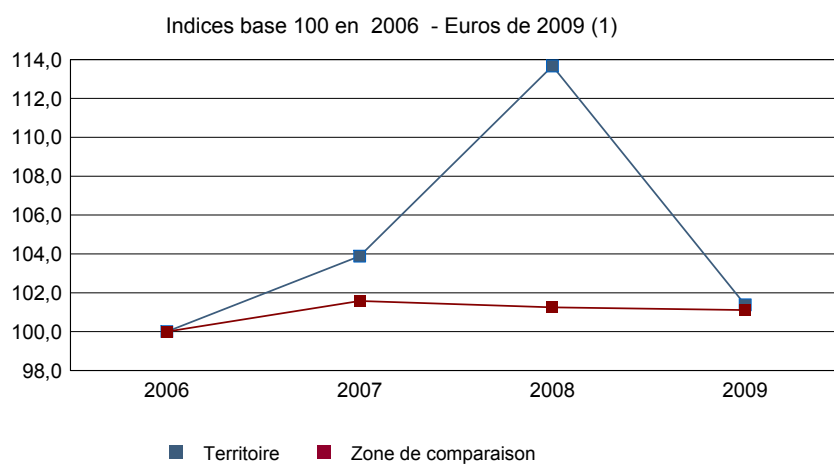
Source : Insee, DADS - Fichier Salariés au lieu de résidence.

Impôts et revenus des foyers fiscaux
REV T1 - Impôts sur le revenu des foyers fiscaux

	2009	2008(1)	2007(1)	2006(1)
Ensemble des foyers fiscaux	5 656	5 534	5 384	5 391
Revenu net déclaré (K Euros)	141 345	155 071	137 878	132 893
Revenu net déclaré moyen (Euros)	24 990	28 021	25 609	24 651
Impôt moyen (Euros)	1 458	1 491	1 647	1 523
Foyers fiscaux imposables	3 416	3 350	3 368	3 295
Proportion en %	60,4	60,5	62,6	61,1
Revenu net déclaré (K Euros)	118 636	132 652	117 885	111 793
Revenu net déclaré moyen (Euros)	34 730	39 598	35 002	33 928
Foyers fiscaux non imposables	2 240	2 184	2 016	2 096
Proportion en %	39,6	39,5	37,4	38,9
Revenu net déclaré (en K Euros)	22 709	22 419	19 992	21 100
Revenu net déclaré moyen (Euros)	10 138	10 265	9 917	10 067

(1) : les valeurs des années antérieures à 2009 sont exprimées en euros constants de 2009.

Source : DGFIP, Impôt sur le revenu des personnes physiques.

REV G1 - Évolution du revenu net déclaré moyen - Ensemble des foyers fiscaux


(1) : les valeurs des années antérieures à 2009 sont exprimées en euros constants de 2009.

Source : DGFIP, Impôt sur le revenu des personnes physiques.

Revenus fiscaux des ménages
REV T2 - Ménages fiscaux

	2010
Nombre de ménages fiscaux	4 261
Nombre de personnes dans les ménages fiscaux	10 301,5
Part des ménages fiscaux imposés en %	65,0

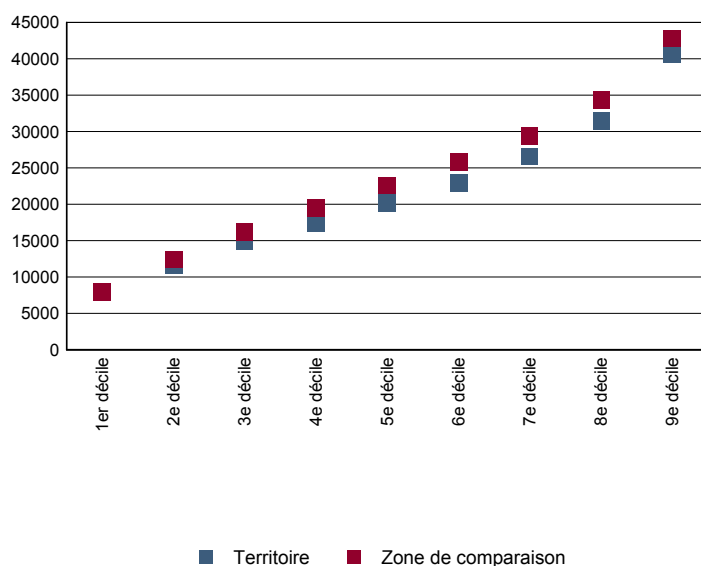
Source : Insee, Revenus fiscaux localisés des ménages.

REV T3 - Ménages : distribution des revenus déclarés en euros par unité de consommation

	2010
Médiane	20 169
Rapport interdécile (sans unité) (1)	5,2
Limite du 1er quartile	13 282
Limite du 2e quartile (médiane)	20 169
Limite du 3e quartile	28 683
Limite du 1er décile	7 810
Limite du 2e décile	11 594
Limite du 3e décile	14 848
Limite du 4e décile	17 418
Limite du 5e décile (médiane)	20 169
Limite du 6e décile	22 930
Limite du 7e décile	26 580
Limite du 8e décile	31 428
Limite du 9e décile	40 672

(1) : le rapport interdécile (9e décile/1er décile) établit le rapport entre les revenus les plus élevés et les revenus les plus faibles, en ôtant de chaque côté les 10% de personnes aux revenus par unité de consommation les plus extrêmes.

Source : Insee, Revenus fiscaux localisés des ménages.

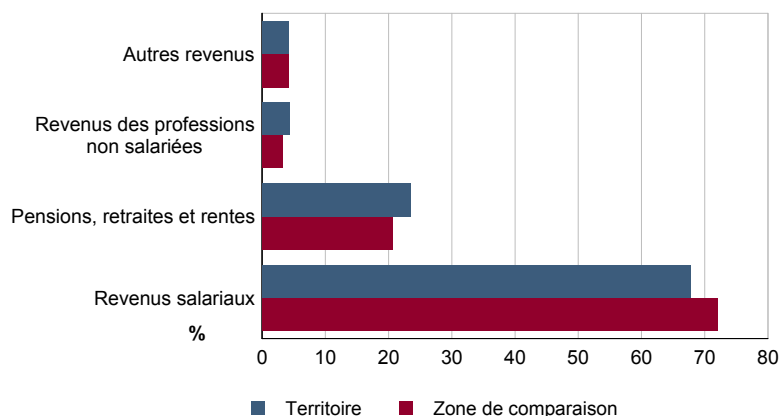
REV G2 - Ménages : distribution des revenus déclarés en euros par unité de consommation en 2010


Source : Insee, Revenus fiscaux localisés des ménages.

REV T4 - Ménages : structure des revenus déclarés

	2010
	Part en %
Revenus salariaux	67,8
Pensions, retraites et rentes	23,6
Revenus des professions non salariées	4,4
Autres revenus	4,3

Source : Insee, Revenus fiscaux localisés des ménages.

REV G3 - Ménages : structure des revenus déclarés en 2010


Source : Insee, Revenus fiscaux localisés des ménages.

LOG T1M - Évolution du nombre de logements par catégorie

	1968	1975	1982	1990	1999	2009
Ensemble	1 915	2 642	2 965	3 465	3 965	4 557
Résidences principales	1 578	2 332	2 669	3 162	3 657	4 125
Résidences secondaires et logements occasionnels	244	129	96	116	88	56
Logements vacants	93	181	200	187	220	375

Sources : Insee, RP1968 à 1990 dénombrements - RP1999 et RP2009 exploitations principales.

LOG T2 - Catégories et types de logements

	2009	%	1999	%
Ensemble	4 557	100,0	3 965	100,0
Résidences principales	4 125	90,5	3 657	92,2
Résidences secondaires et logements occasionnels	56	1,2	88	2,2
Logements vacants	375	8,2	220	5,5
Maisons	1 933	42,4	1 764	44,5
Appartements	2 560	56,2	2 031	51,2

Sources : Insee, RP1999 et RP2009 exploitations principales.

LOG T3 - Résidences principales selon le nombre de pièces

	2009	%	1999	%
Ensemble	4 125	100,0	3 657	100,0
1 pièce	279	6,8	272	7,4
2 pièces	624	15,1	533	14,6
3 pièces	952	23,1	807	22,1
4 pièces	1 043	25,3	985	26,9
5 pièces ou plus	1 227	29,7	1 060	29,0

Sources : Insee, RP1999 et RP2009 exploitations principales.

LOG T4 - Nombre moyen de pièces des résidences principales

	2009	1999
Nombre moyen de pièces par résidence principale	3,8	3,8
- maison	5,0	4,8
- appartement	3,0	3,0

Sources : Insee, RP1999 et RP2009 exploitations principales.

LOG T5 - Résidences principales en 2009 selon la période d'achèvement

	Nombre	%
Résidences principales construites avant 2007		
Avant 1949	Données non disponibles suite à changement de questionnaire	
De 1949 à 1974	Données non disponibles suite à changement de questionnaire	
De 1975 à 1989	Données non disponibles suite à changement de questionnaire	
De 1990 à 2006	Données non disponibles suite à changement de questionnaire	

Source : Insee, RP2009 exploitation principale.

LOG G1 - Résidences principales en 2009 selon le type de logement et la période d'achèvement

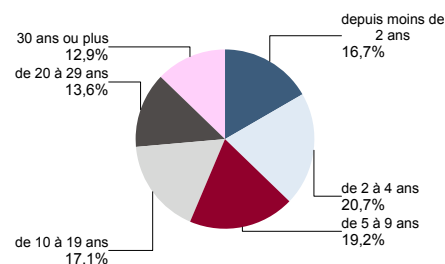
Données non disponibles suite à changement de questionnaire

LOG T6 - Ancienneté d'emménagement dans la résidence principale en 2009

LOG G2 - Ancienneté d'emménagement des ménages en 2009

	Nombre de ménages	Part des ménages en %	Population des ménages	Nombre moyen de pièces par logement	
				logement	personne
Ensemble	4 125	100,0	9 491	3,8	1,7
Depuis moins de 2 ans	687	16,7	1 449	3,1	1,5
De 2 à 4 ans	852	20,7	2 016	3,3	1,4
De 5 à 9 ans	790	19,2	2 073	3,8	1,4
10 ans ou plus	1 795	43,5	3 953	4,4	2,0

Source : Insee, RP2009 exploitation principale.



Source : Insee, RP2009 exploitation principale.

LOG T7 - Résidences principales selon le statut d'occupation

	2009		Ancienneté moyenne d'emménagement en année(s)	1999	
	Nombre	%		Nombre	%
Ensemble	4 125	100,0	9 491	13	3 657
Propriétaire	1 845	44,7	4 361	17	1 612
Locataire	2 118	51,3	4 804	9	1 880
dont d'un logement HLM loué vide	1 200	29,1	3 057	13	1 097
Logé gratuitement	163	3,9	327	6	165

Sources : Insee, RP1999 et RP2009 exploitations principales.

LOG T8M - Confort des résidences principales

	2009	%	1999	%
Ensemble	4 125	100,0	3 657	100,0
Salle de bain avec baignoire ou douche	4 023	97,5	3 564	97,5
Chauffage central collectif	1 107	26,8	1 036	28,3
Chauffage central individuel	1 699	41,2	1 518	41,5
Chauffage individuel "tout électrique"	1 191	28,9	909	24,9

Sources : Insee, RP1999 et RP2009 exploitations principales.

LOG T9 - Équipement automobile des ménages

	2009	%	1999	%
Ensemble	4 125	100,0	3 657	100,0
Au moins un emplacement réservé au stationnement	2 553	61,9	2 253	61,6
Au moins une voiture	3 289	79,7	2 945	80,5
- 1 voiture	2 106	51,1	1 960	53,6
- 2 voitures ou plus	1 183	28,7	985	26,9

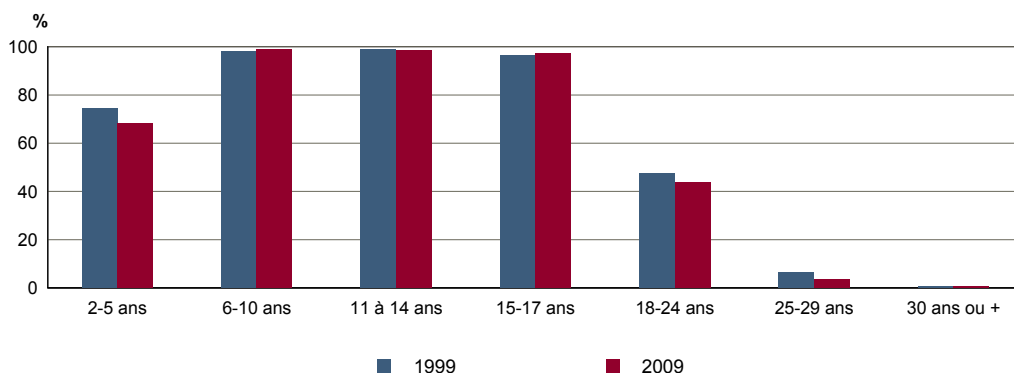
Sources : Insee, RP1999 et RP2009 exploitations principales.

FOR T1 - Scolarisation selon l'âge et le sexe en 2009

	Ensemble	Population scolarisée	Part de la population scolarisée en %		
			Ensemble	Hommes	Femmes
2 à 5 ans	506	346	68,4	69,8	67,0
6 à 10 ans	606	599	98,9	98,8	99,0
11 à 14 ans	522	515	98,7	97,8	99,6
15 à 17 ans	377	366	97,1	96,3	97,9
18 à 24 ans	850	373	43,9	40,7	47,1
25 à 29 ans	627	23	3,6	2,9	4,3
30 ans ou plus	6 046	50	0,8	0,7	0,9

Source : Insee, RP2009 exploitation principale.

FOR G1 - Taux de scolarisation selon l'âge



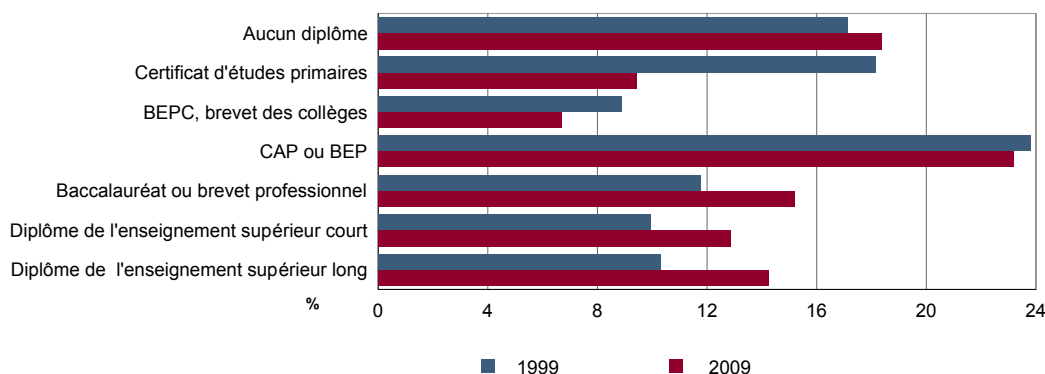
Sources : Insee, RP1999 et RP2009 exploitations principales.

FOR T2 - Diplôme le plus élevé de la population non scolarisée de 15 ans ou plus selon le sexe en 2009

	Ensemble	Hommes	Femmes
Population non scolarisée de 15 ans ou plus	7 088	3 290	3 798
Part des titulaires en % :			
- d'aucun diplôme	18,4	18,8	18,0
- du certificat d'études primaires	9,4	6,8	11,7
- du BEPC, brevet des collèges	6,7	4,9	8,2
- d'un CAP ou d'un BEP	23,2	26,9	20,0
- d'un baccalauréat ou d'un brevet professionnel	15,2	14,4	15,8
- d'un diplôme de l'enseignement supérieur court	12,9	10,9	14,5
- d'un diplôme de l'enseignement supérieur long	14,2	17,2	11,6

Source : Insee, RP2009 exploitation principale.

FOR G2 - Diplôme le plus élevé de la population non scolarisée de 15 ans ou plus



Sources : Insee, RP1999 et RP2009 exploitations principales.

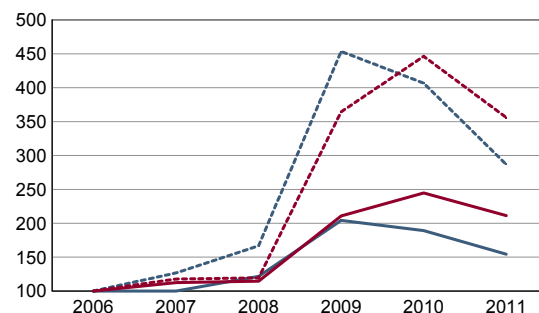
RP : Recensement de la population

DEN T1 - Créations d'entreprises par secteur d'activité en 2011

	Ensemble	%	Taux de création
Ensemble	71	100,0	12,2
Industrie	4	5,6	8,9
Construction	10	14,1	19,2
Commerce, transports, services divers	50	70,4	12,5
dont commerce et réparation auto.	16	22,5	12,7
Administration publique, enseignement, santé, action sociale	7	9,9	8,3

Champ : activités marchandes hors agriculture.

Source : Insee, REE (Sirène).

DEN G1 - Évolution des créations d'entreprises


indice base 100 en 2006

— Territoire : ensemble
- - - Territoire : entreprises individuelles
— Zone de comparaison : ensemble
- - - Zone de comparaison : entreprises individuelles

Note de lecture : application du régime de l'auto-entrepreneur à partir du 1er janvier 2009.

Champ : activités marchandes hors agriculture.

Source : Insee, REE (Sirène).

DEN T2 - Créations d'entreprises individuelles par secteur d'activité en 2011

	Entreprises individuelles créées	dont auto-entrepreneurs	Part en % dans l'ensemble des créations	
			des entreprises individuelles	des auto-entrepreneurs
Ensemble	43	36	60,6	50,7
Industrie	2	c	50,0	c
Construction	5	5	50,0	50,0
Commerce, transports, services divers	30	26	60,0	52,0
dont commerce, réparation auto.	9	7	56,3	43,8
Administration publique, enseignement, santé, action sociale	6	c	85,7	c

Champ : activités marchandes hors agriculture.

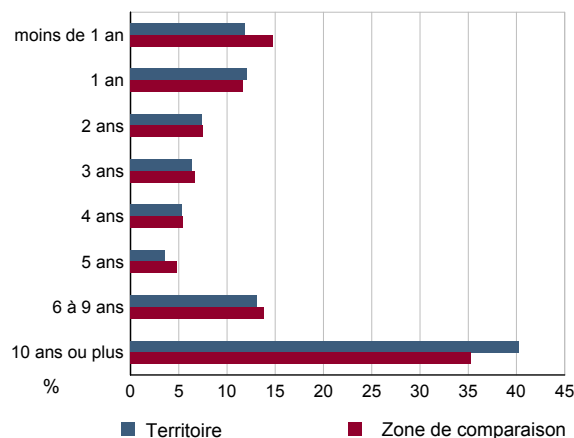
Source : Insee, REE (Sirène).

DEN T3 - Nombre d'entreprises par secteur d'activité au 1er janvier 2011

	Nombre	%
Ensemble	581	100,0
Industrie	45	7,7
Construction	52	9,0
Commerce, transports, services divers	400	68,8
dont commerce et réparation auto.	126	21,7
Administration publique, enseignement, santé, action sociale	84	14,5

Champ : activités marchandes hors agriculture.

Source : Insee, REE (Sirène).

DEN G2 - Âge des entreprises au 1er janvier 2011


Champ : activités marchandes hors agriculture.

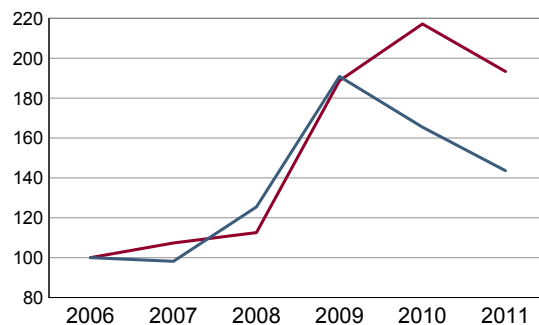
Source : Insee, REE (Sirène).

DEN T4 - Créations d'établissements par secteur d'activité en 2011

	Ensemble	%	Taux de création
Ensemble	79	100,0	11,8
Industrie	4	5,1	7,7
Construction	11	13,9	19,3
Commerce, transports, services divers	57	72,2	12,1
dont commerce et réparation auto.	16	20,3	11,0
Administration publique, enseignement, santé, action sociale	7	8,9	7,9

Champ : activités marchandes hors agriculture.

Source : Insee, REE (Sirène)

DEN G3 - Évolution des créations d'établissements


indice base 100 en 2006

— Territoire
— Zone de comparaison

Note de lecture : application du régime de l'auto-entrepreneur à partir du 1er janvier 2009.

Champ : activités marchandes hors agriculture.

Source : Insee, REE (Sirène).

DEN T5 - Nombre d'établissements par secteur d'activité au 1er janvier 2011

	Nombre	%
Ensemble	669	100,0
Industrie	52	7,8
Construction	57	8,5
Commerce, transports, services divers	471	70,4
dont commerce et réparation auto.	146	21,8
Administration publique, enseignement, santé, action sociale	89	13,3

Champ : activités marchandes hors agriculture.

Source : Insee, REE (Sirène).

CEN T1 - Établissements actifs par secteur d'activité au 31 décembre 2010

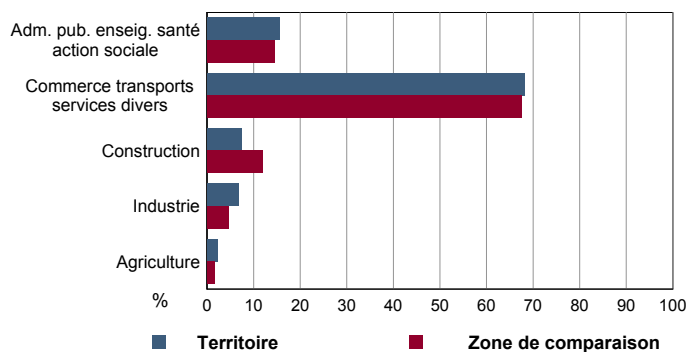
	Total	%	0 salarié	1 à 9 salarié(s)	10 à 19 salariés	20 à 49 salariés	50 salariés ou plus
Ensemble	828	100,0	521	238	33	19	17
Agriculture, sylviculture et pêche	18	2,2	15	3	0	0	0
Industrie	55	6,6	24	18	6	3	4
Construction	61	7,4	34	21	4	1	1
Commerce, transports et services divers	565	68,2	360	179	17	6	3
dont commerce, réparation auto	159	19,2	80	64	10	3	2
Administration publique, enseignement, santé, action sociale	129	15,6	88	17	6	9	9

Champ : ensemble des activités.
Source : Insee, CLAP.

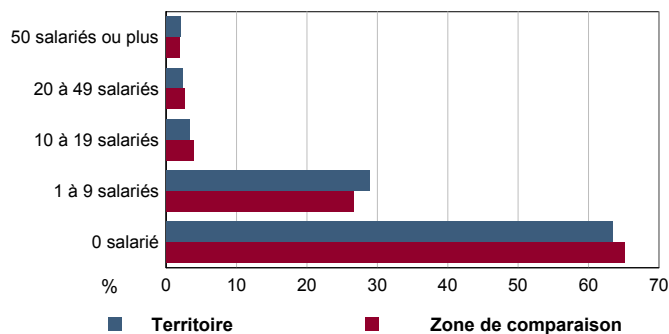
CEN T2 - Postes salariés par secteur d'activité au 31 décembre 2010

	Total	%	1 à 9 salarié(s)	10 à 19 salariés	20 à 49 salariés	50 à 99 salariés	100 salariés ou plus
Ensemble	3 947	100,0	747	441	587	474	1 698
Agriculture, sylviculture et pêche	9	0,2	9	0	0	0	0
Industrie	632	16,0	66	79	114	225	148
Construction	273	6,9	58	64	30	0	121
Commerce, transports et services divers	1 270	32,2	552	216	147	81	274
dont commerce, réparation auto	685	17,4	205	129	77	0	274
Administration publique, enseignement, santé, action sociale	1 763	44,7	62	82	296	168	1 155

Champ : ensemble des activités.
Source : Insee, CLAP.

CEN G1 - Répartition des établissements actifs par secteur d'activité au 31 décembre 2010


Champ : ensemble des activités.
Source : Insee, CLAP.

CEN G2 - Répartition des établissements actifs par tranche d'effectif salarié au 31 décembre 2010


Champ : ensemble des activités.
Source : Insee, CLAP.

CEN T3 - Établissements selon les sphères de l'économie au 31 décembre 2010

	Nombre	%	Postes salariés	%
Ensemble	828	100,0	3 947	100,0
Sphère non présenteielle	317	38,3	1 104	28,0
dont domaine public	0	0,0	0	0,0
Sphère présenteielle	511	61,7	2 843	72,0
dont domaine public	27	5,3	1 387	48,8

Champ : ensemble des activités.
Source : Insee, CLAP.

CEN T4 - Entreprises (sièges sociaux actifs) par secteur d'activité au 31 décembre 2010

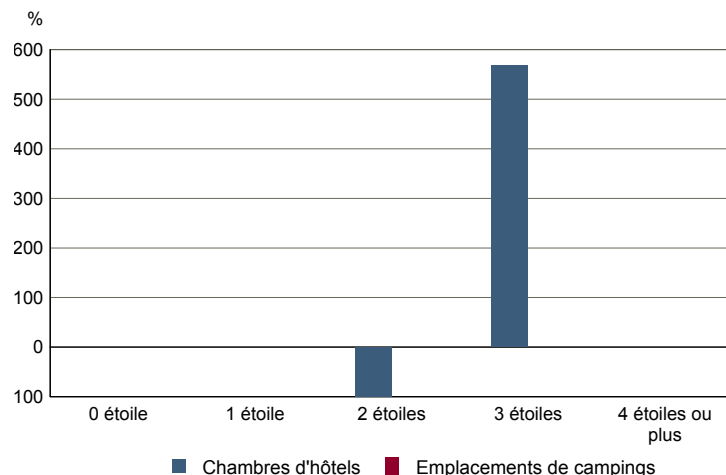
	Nombre	%
Ensemble	703	100,0
Agriculture, sylviculture et pêche	16	2,3
Industrie	47	6,7
Construction	54	7,7
Commerce, transports et service divers	481	68,4
dont commerce, réparation auto	137	19,5
Adm. pub., enseignement, santé, action sociale	105	14,9

Champ : ensemble des activités.
Source : Insee, CLAP.

TOU T1 - Nombre et capacité des hôtels selon le nombre d'étoiles

	au 01/01/2012		au 01/01/2008	
	Hôtels	Chambres	Hôtels	Chambres
Ensemble	2	214	2	208
0 étoile	0	0	0	0
1 étoile	0	0	0	0
2 étoiles	0	0	1	176
3 étoiles	2	214	1	32
4 étoiles ou plus	0	0	0	0

Source : Insee, Direction du tourisme - hébergements touristiques.

TOU G1 - Évolution 2008 - 2012 des chambres d'hôtels et d'emplacements de camping(1) selon le nombre d'étoiles


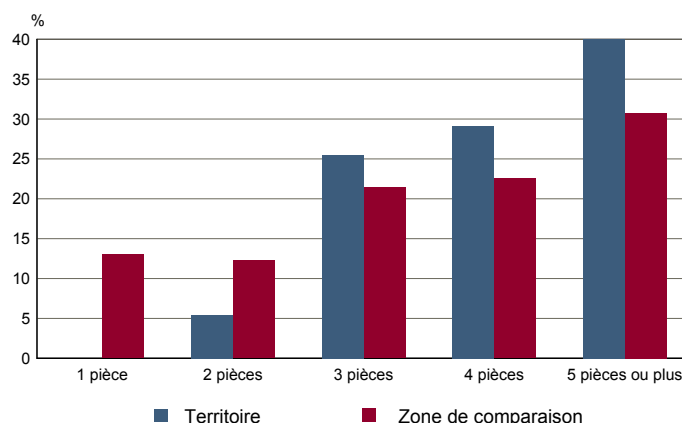
(1) : l'homologation 0 étoile n'existe pas pour les campings

Source : Insee, Direction du tourisme - hébergements touristiques.

TOU T2 - Nombre et capacité des campings selon le nombre d'étoiles

	au 01/01/2012		au 01/01/2008	
	Terrains	Emplacements	Terrains	Emplacements
Ensemble	1	150	1	150
1 étoile	0	0	0	0
2 étoiles	0	0	0	0
3 étoiles	1	150	1	150
4 étoiles	0	0	0	0

Source : Insee, Direction du tourisme - hébergements touristiques.

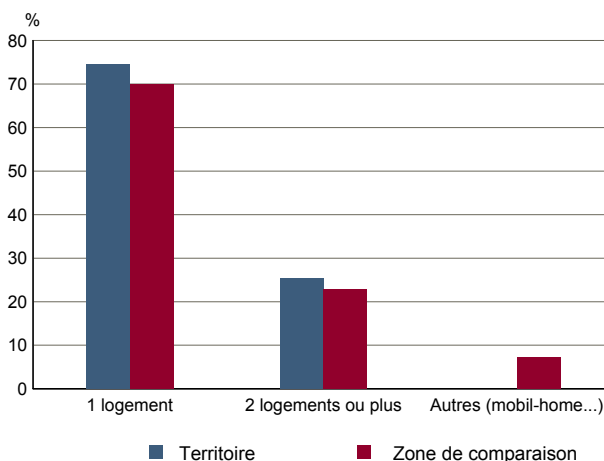
TOU G2 - Répartition en 2009 des résidences secondaires selon le nombre de pièces


Source : Insee, RP2009 exploitation principale.

TOU T3 - Résidences secondaires en 2009 selon la période d'achèvement

	Nombre	%
Ensemble des logements	4 557	100,0
dont résidences secondaires	49	1,1
Résidences secondaires construites avant 2007		
Avant 1949	Données non disponibles suite à changement de questionnaire	
De 1949 à 1974	Données non disponibles suite à changement de questionnaire	
De 1975 à 1989	Données non disponibles suite à changement de questionnaire	
De 1990 à 2006	Données non disponibles suite à changement de questionnaire	

Source : Insee, RP2009 exploitation principale.

TOU G3 - Répartition en 2009 des résidences secondaires selon le nombre de logements


Source : Insee, RP2009 exploitation principale.