

## POP T1M - Population

	1968	1975	1982	1990	1999	2009
Population	47 822	47 221	46 197	42 876	43 137	42 242
Densité moyenne (hab/km <sup>2</sup> )	2 188,6	2 161,1	2 114,3	1 962,3	1 974,2	1 933,3

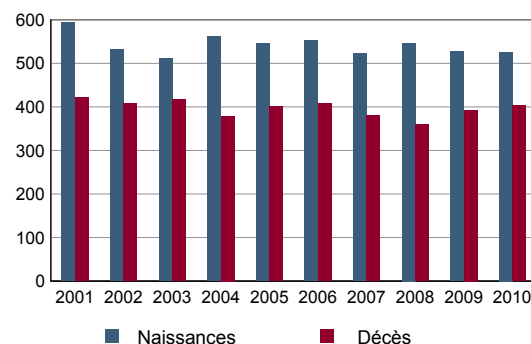
Sources : Insee, RP1968 à 1990 dénombremments - RP1999 et RP2009 exploitations principales.

## POP T2M - Indicateurs démographiques

	1968 à 1975	1975 à 1982	1982 à 1990	1990 à 1999	1999 à 2009
Variation annuelle moyenne de la population en %	-0,2	-0,3	-0,9	+0,1	-0,2
- due au solde naturel en %	+0,8	+0,8	+0,6	+0,5	+0,4
- due au solde apparent des entrées sorties en %	-1,0	-1,1	-1,5	-0,4	-0,6
Taux de natalité en ‰	18,5	17,9	16,0	14,0	12,9
Taux de mortalité en ‰	10,3	9,9	9,9	9,4	9,2

Sources : Insee, RP1968 à 1990 dénombremments - RP1999 et RP2009 exploitations principales - État civil.

## POP G1 - Naissances et décès



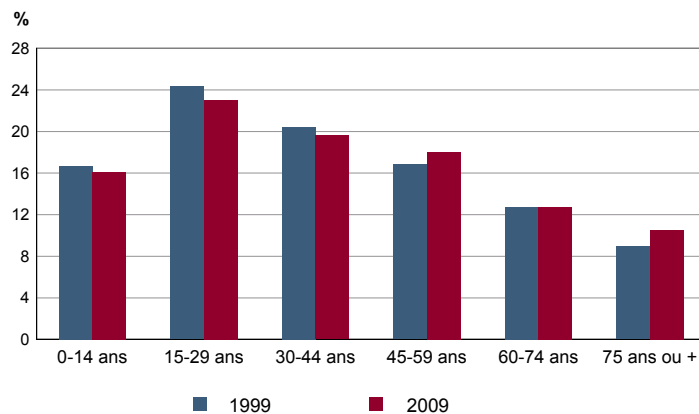
Source : Insee, État civil

## POP T3 - Population par sexe et âge en 2009

	Hommes	%	Femmes	%
<b>Ensemble</b>	<b>19 890</b>	<b>100,0</b>	<b>22 352</b>	<b>100,0</b>
0 à 14 ans	3 408	17,1	3 383	15,1
15 à 29 ans	5 100	25,6	4 623	20,7
30 à 44 ans	4 133	20,8	4 149	18,6
45 à 59 ans	3 480	17,5	4 133	18,5
60 à 74 ans	2 300	11,6	3 075	13,8
75 à 89 ans	1 393	7,0	2 690	12,0
90 ans ou plus	77	0,4	298	1,3
0 à 19 ans	4 971	25,0	4 813	21,5
20 à 64 ans	12 224	61,5	12 754	57,1
65 ans ou plus	2 696	13,6	4 784	21,4

Source : Insee, RP2009 exploitation principale.

## POP G2 - Population par grande tranche d'âge



Sources : Insee, RP1999 et RP2009 exploitations principales.

## POP T4M - Lieu de résidence 5 ans auparavant

Personne de 5 ans ou plus habitant 5 ans auparavant :	2009	%
Le même logement	Données non disponibles suite à changement de questionnaire	
Un autre logement de la même commune		
Une autre commune du même département		
Un autre département de la même région		
Une autre région de France métropolitaine		
Un DOM		
Hors de France métropolitaine ou d'un DOM		

Source : Insee, RP2009 exploitation principale.

## POP G3 - Part en 2009 des personnes qui résidaient dans un autre logement 5 ans auparavant selon l'âge

Données non disponibles suite à changement de questionnaire

## POP T5 - Population de 15 ans ou plus selon la catégorie socioprofessionnelle

	2009	%	1999	%
<b>Ensemble</b>	<b>35 437</b>	<b>100,0</b>	<b>36 021</b>	<b>100,0</b>
Agriculteurs exploitants	34	0,1	60	0,2
Artisans, commerçants, chefs d'entreprise	844	2,4	1 176	3,3
Cadres et professions intellectuelles supérieures	3 263	9,2	2 288	6,4
Professions intermédiaires	4 721	13,3	4 288	11,9
Employés	5 995	16,9	6 408	17,8
Ouvriers	4 501	12,7	4 852	13,5
Retraités	9 165	25,9	8 352	23,2
Autres personnes sans activité professionnelle	6 915	19,5	8 597	23,9

Sources : Insee, RP1999 et RP2009 exploitations complémentaires.

## POP T6 - Population de 15 ans ou plus par sexe, âge et catégorie socioprofessionnelle en 2009

	Hommes	Femmes	Part en % de la population âgée de		
			15 à 24 ans	25 à 54 ans	55 ans ou +
<b>Ensemble</b>	<b>16 448</b>	<b>18 990</b>	<b>100,0</b>	<b>100,0</b>	<b>100,0</b>
Agriculteurs exploitants	24	10	0,1	0,1	0,1
Artisans, commerçants, chefs d'entreprise	582	261	0,6	3,8	1,4
Cadres et professions intellectuelles supérieures	1 942	1 321	1,9	15,5	4,7
Professions intermédiaires	2 111	2 610	7,3	22,9	3,8
Employés	1 744	4 251	19,2	25,1	4,8
Ouvriers	3 636	865	12,4	19,7	3,5
Retraités	3 580	5 585	0,0	0,4	73,7
Autres personnes sans activité professionnelle	2 828	4 087	58,5	12,5	7,9

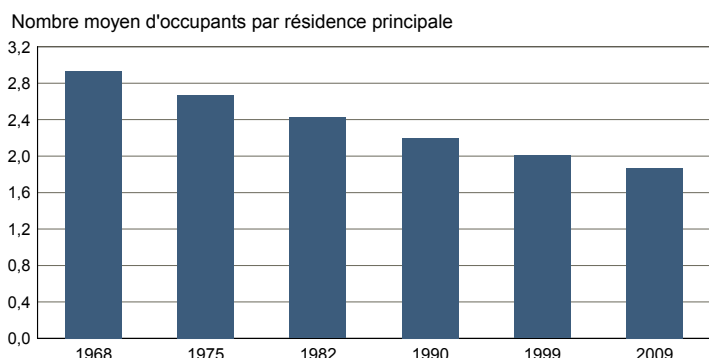
Source : Insee, RP2009 exploitation complémentaire.

**FAM T1 - Ménages selon la structure familiale**

	Nombre de ménages				Population des ménages	
	2009	%	1999	%	2009	1999
<b>Ensemble</b>	<b>21 919</b>	<b>100,0</b>	<b>20 996</b>	<b>100,0</b>	<b>40 957</b>	<b>42 140</b>
Ménages d'une personne	11 056	50,4	9 280	44,2	11 056	9 280
- hommes seuls	4 760	21,7	3 712	17,7	4 760	3 712
- femmes seules	6 297	28,7	5 568	26,5	6 297	5 568
Autres ménages sans famille	624	2,8	456	2,2	1 515	988
Ménages avec famille(s)	10 239	46,7	11 260	53,6	28 386	31 872
dont la famille principale est :						
- un couple sans enfant	4 518	20,6	4 932	23,5	9 178	10 160
- un couple avec enfant(s)	3 501	16,0	4 160	19,8	13 386	15 948
- une famille monoparentale	2 220	10,1	2 168	10,3	5 823	5 764

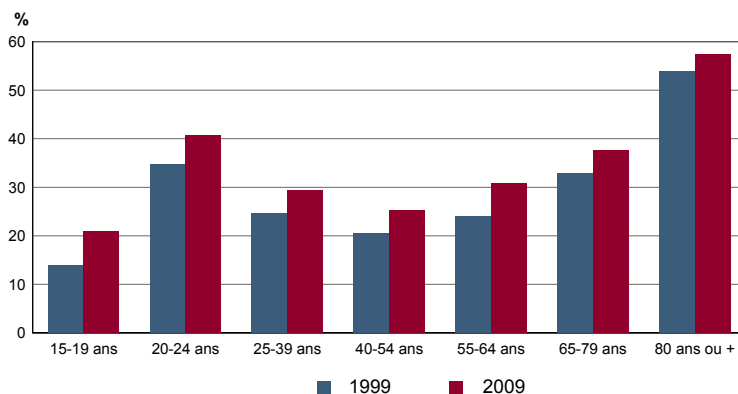
Sources : Insee, RP1999 et RP2009 exploitations complémentaires.

**FAM G1M - Évolution de la taille des ménages**



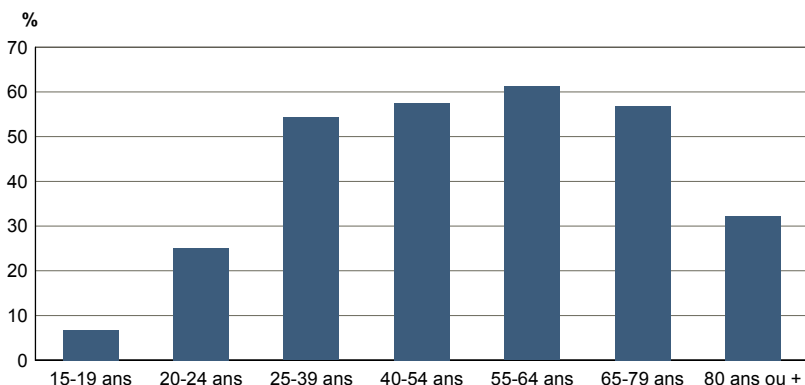
Sources : Insee, RP1968 à 1990 dénombremments - RP1999 et RP2009 exploitations principales.

**FAM G2 - Personnes de 15 ans ou plus vivant seules selon l'âge - population des ménages**



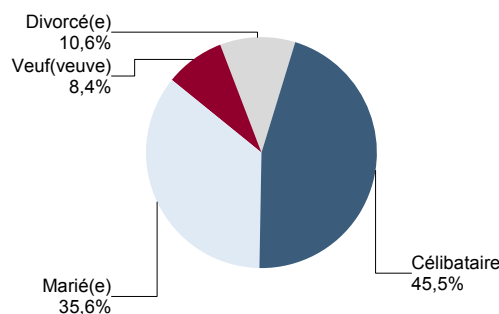
Sources : Insee, RP1999 et RP2009 exploitations principales.

**FAM G3 - Personnes de 15 ans ou plus déclarant vivre en couple selon l'âge en 2009**



Source : Insee, RP2009 exploitation principale.

**FAM G4 - État matrimonial légal des personnes de 15 ans ou plus en 2009**

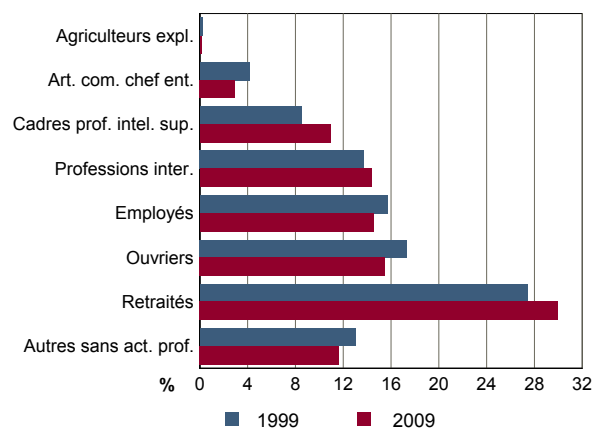


Source : Insee, RP2009 exploitation principale.

**FAM T2 - Ménages selon la catégorie socioprofessionnelle de la personne de référence en 2009**

	Ménages	%	Population des ménages	%
<b>Ensemble</b>	<b>21 919</b>	<b>100,0</b>	<b>40 957</b>	<b>100,0</b>
Agriculteurs exploitants	29	0,1	65	0,2
Artisans, commerçants, chefs d'entreprise	642	2,9	1 513	3,7
Cadres et professions intellectuelles sup.	2 397	10,9	5 492	13,4
Professions intermédiaires	3 147	14,4	5 992	14,6
Employés	3 185	14,5	6 133	15,0
Ouvriers	3 399	15,5	7 690	18,8
Retraités	6 567	30,0	9 859	24,1
Autres pers. sans activité professionnelle	2 554	11,6	4 213	10,3

Source : Insee, RP2009 exploitation complémentaire.

**FAM G5 - Ménages selon la catégorie socio-professionnelle de la personne de référence**


Sources : Insee, RP1999 et RP2009 exploitations complémentaires.

**FAM T3 - Composition des familles**

	2009	%	1999	%
<b>Ensemble</b>	<b>10 288</b>	<b>100,0</b>	<b>11 320</b>	<b>100,0</b>
Couples avec enfant(s)	3 505	34,1	4 176	36,9
Familles monoparentales :	2 247	21,8	2 192	19,4
hommes seuls avec enfant(s)	264	2,6	232	2,0
femmes seules avec enfant(s)	1 983	19,3	1 960	17,3
Couples sans enfant	4 536	44,1	4 952	43,7

Sources : Insee, RP1999 et RP2009 exploitations complémentaires.

**FAM T4 - Familles selon le nombre d'enfants âgés de moins de 25 ans**

	2009	%	1999	%
<b>Ensemble</b>	<b>10 288</b>	<b>100,0</b>	<b>11 320</b>	<b>100,0</b>
Aucun enfant	5 027	48,9	5 592	49,4
1 enfant	2 662	25,9	2 840	25,1
2 enfants	1 690	16,4	1 908	16,9
3 enfants	636	6,2	648	5,7
4 enfants ou plus	273	2,7	332	2,9

Sources : Insee, RP1999 et RP2009 exploitations complémentaires.

**EMP T1 - Population de 15 à 64 ans par type d'activité**

	2009	1999
<b>Ensemble</b>	<b>27 972</b>	<b>28 322</b>
Actifs en %	70,4	69,5
dont :		
actifs ayant un emploi en %	56,9	55,1
chômeurs en %	13,5	14,1
Inactifs en %	29,6	30,5
élèves, étudiants et stagiaires non rémunérés en %	12,2	13,5
retraités ou préretraités en %	7,5	6,3
autres inactifs en %	9,9	10,6

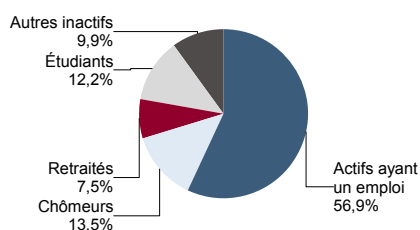
En 1999, les militaires du contingent formaient une catégorie d'actifs à part.

Sources : Insee, RP1999 et RP2009 exploitations principales.

**EMP T2 - Activité et emploi de la population de 15 à 64 ans par sexe et âge en 2009**

	Population	Actifs	Taux d'activité en %	Actifs ayant un emploi	Taux d'emploi en %
<b>Ensemble</b>	<b>27 972</b>	<b>19 684</b>	<b>70,4</b>	<b>15 916</b>	<b>56,9</b>
15 à 24 ans	6 664	3 026	45,4	2 011	30,2
25 à 54 ans	16 431	14 509	88,3	11 948	72,7
55 à 64 ans	4 877	2 149	44,1	1 957	40,1
<b>Hommes</b>	<b>13 787</b>	<b>10 117</b>	<b>73,4</b>	<b>8 211</b>	<b>59,6</b>
15 à 24 ans	3 487	1 662	47,7	1 197	34,3
25 à 54 ans	8 067	7 392	91,6	6 066	75,2
55 à 64 ans	2 233	1 063	47,6	948	42,4
<b>Femmes</b>	<b>14 184</b>	<b>9 567</b>	<b>67,4</b>	<b>7 705</b>	<b>54,3</b>
15 à 24 ans	3 177	1 364	42,9	814	25,6
25 à 54 ans	8 364	7 116	85,1	5 882	70,3
55 à 64 ans	2 644	1 086	41,1	1 009	38,2

Source : Insee, RP2009 exploitation principale.

**EMP G1 - Population de 15 à 64 ans par type d'activité en 2009**


Source : Insee, RP2009 exploitation principale.

**EMP T3 - Population active de 15 à 64 ans selon la catégorie socioprofessionnelle**

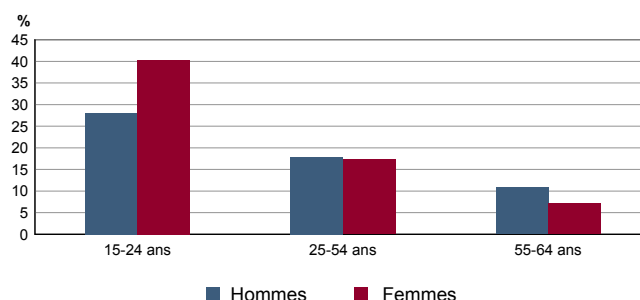
	2009	dont actifs ayant un emploi	1999	dont actifs ayant un emploi
<b>Ensemble</b>	<b>19 670</b>	<b>15 902</b>	<b>19 728</b>	<b>15 612</b>
dont :				
Agriculteurs exploitants	30	26	56	36
Artisans, commerçants, chefs d'entreprise	817	710	1 160	992
Cadres et professions intellectuelles sup.	3 240	3 077	2 284	2 156
Professions intermédiaires	4 709	4 088	4 268	3 804
Employés	5 955	4 769	6 408	4 980
Ouvriers	4 473	3 231	4 852	3 644

Sources : Insee, RP1999 et RP2009 exploitations complémentaires.

**EMP T4 - Chômage (au sens du recensement) des 15-64 ans**

	2009	1999
<b>Nombre de chômeurs</b>	<b>3 768</b>	<b>4 001</b>
Taux de chômage en %	19,1	20,3
Taux de chômage des hommes en %	18,8	17,8
Taux de chômage des femmes en %	19,5	23,0
Part des femmes parmi les chômeurs en %	49,4	55,0

Sources : Insee, RP1999 et RP2009 exploitations principales.

**EMP G2 - Taux de chômage (au sens du recensement) des 15-64 ans par sexe et âge en 2009**


Source : Insee, RP2009 exploitation principale.

**EMP T5 - Emploi et activité**

	2009	1999
Nombre d'emplois dans la zone	28 354	27 589
Actifs ayant un emploi résidant dans la zone	16 048	15 657
Indicateur de concentration d'emploi	176,7	176,2
Taux d'activité parmi les 15 ans ou plus en %	55,9	54,9

L'indicateur de concentration d'emploi est égal au nombre d'emplois dans la zone pour 100 actifs ayant un emploi résidant dans la zone.

Sources : Insee, RP1999 et RP2009 exploitations principales lieu de résidence et lieu de travail.

**EMP T6 - Emplois selon le statut professionnel**

	2009	%	1999	%
<b>Ensemble</b>	<b>28 354</b>	<b>100,0</b>	<b>27 589</b>	<b>100,0</b>
<b>Salariés</b>	<b>25 875</b>	<b>91,3</b>	<b>25 068</b>	<b>90,9</b>
dont femmes	13 745	48,5	12 694	46,0
dont temps partiel	4 569	16,1	5 025	18,2
<b>Non salariés</b>	<b>2 479</b>	<b>8,7</b>	<b>2 521</b>	<b>9,1</b>
dont femmes	974	3,4	861	3,1
dont temps partiel	321	1,1	204	0,7

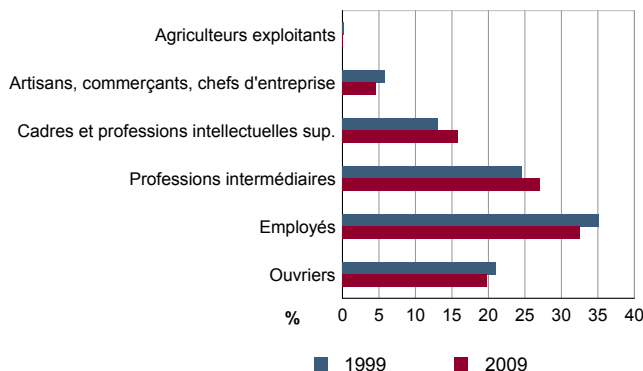
Sources : Insee, RP1999 et RP2009 exploitations principales lieu de travail.

## EMP T7 - Emplois par catégorie socioprofessionnelle en 2009

	Nombre	%
<b>Ensemble</b>	<b>28 227</b>	<b>100,0</b>
Agriculteurs exploitants	31	0,1
Artisans, commerçants, chefs d'entreprise	1 316	4,7
Cadres et professions intellectuelles sup.	4 465	15,8
Professions intermédiaires	7 641	27,1
Employés	9 198	32,6
Ouvriers	5 575	19,7

Source : Insee, RP2009 exploitation complémentaire lieu de travail.

## EMP G3 - Emplois par catégorie socioprofessionnelle



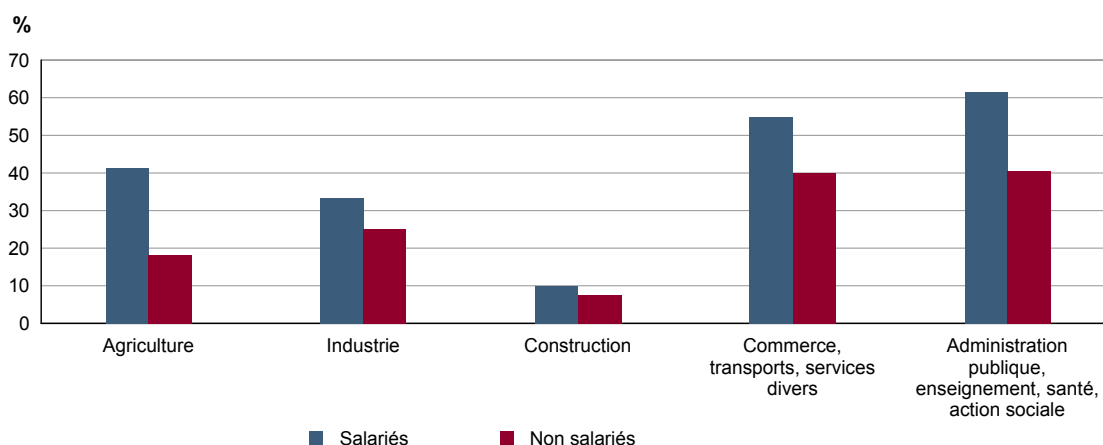
Sources : Insee, RP1999 et RP2009 exploitations complémentaires lieu de travail.

## EMP T8 - Emplois selon le secteur d'activité

	2009				1999	
	Nombre	%	dont femmes en %	dont salariés en %	Nombre	%
<b>Ensemble</b>	<b>28 227</b>	<b>100,0</b>	<b>52,1</b>	<b>92,1</b>	<b>27 225</b>	<b>100,0</b>
Agriculture	52	0,2	30,4	56,6	88	0,3
Industrie	3 137	11,1	33,0	95,8	4 262	15,7
Construction	1 150	4,1	9,5	81,4	842	3,1
Commerce, transports, services divers	12 386	43,9	53,2	89,0	11 490	42,2
Administration publique, enseignement, santé, action sociale	11 503	40,8	60,6	95,6	10 543	38,7

Sources : Insee, RP1999 et RP2009 exploitations complémentaires lieu de travail.

## EMP G4 - Taux de féminisation des emplois par statut et secteur d'activité en 2009



Source : Insee, RP2009 exploitation complémentaire lieu de travail.

**ACT T1 - Population de 15 ans ou plus ayant un emploi selon le statut en 2009**

	Nombre	%	dont % temps partiel	dont % femmes
<b>Ensemble</b>	<b>16 037</b>	<b>100,0</b>	<b>18,6</b>	<b>48,3</b>
Salariés	14 460	90,2	18,8	49,5
Non salariés	1 576	9,8	16,1	37,9

Source : Insee, RP2009 exploitation principale.

**ACT T2 - Statut et condition d'emploi des 15 ans ou plus selon le sexe en 2009**

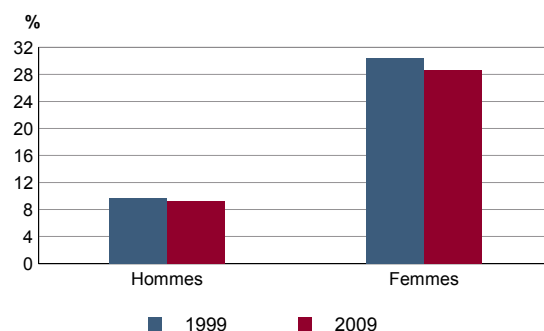
	Hommes	%	Femmes	%
<b>Ensemble</b>	<b>8 283</b>	<b>100,0</b>	<b>7 753</b>	<b>100,0</b>
<b>Salariés</b>	7 304	88,2	7 156	92,3
Titulaires de la fonction publique et contrats à durée indéterminée	5 555	67,1	5 638	72,7
Contrats à durée déterminée	1 121	13,5	1 032	13,3
Intérim	289	3,5	124	1,6
Emplois aidés	61	0,7	168	2,2
Apprentissage - stage	278	3,4	196	2,5
<b>Non salariés</b>	979	11,8	597	7,7
Indépendants	399	4,8	333	4,3
Employeurs	558	6,7	245	3,2
Aides familiaux	23	0,3	20	0,3

Source : Insee, RP2009 exploitation principale.

**ACT T3 - Salariés de 15 à 64 ans par sexe, âge et temps partiel en 2009**

	Hommes	dont % temps partiel	Femmes	dont % temps partiel
<b>Ensemble</b>	<b>7 267</b>	<b>9,1</b>	<b>7 120</b>	<b>28,7</b>
15 à 24 ans	1 163	20,6	788	42,9
25 à 54 ans	5 349	6,7	5 449	26,5
55 à 64 ans	754	8,7	883	30,1

Source : Insee, RP2009 exploitation principale.

**ACT G1 - Part des salariés de 15 ans ou plus à temps partiel par sexe**


Sources : Insee, RP1999 et RP2009 exploitations principales.

**ACT T4 - Lieu de travail des actifs de 15 ans ou plus ayant un emploi qui résident dans la zone**

	2009	%	1999	%
<b>Ensemble</b>	<b>16 037</b>	<b>100,0</b>	<b>15 656</b>	<b>100,0</b>
Travaillent :				
dans la commune de résidence	9 176	57,2	9 577	61,2
dans une commune autre que la commune de résidence	6 861	42,8	6 079	38,8
située dans le département de résidence	6 094	38,0	5 611	35,8
située dans un autre département de la région de résidence	204	1,3	134	0,9
située dans une autre région en France métropolitaine	552	3,4	323	2,1
située dans une autre région hors de France métropolitaine (Dom, Com, étranger)	11	0,1	11	0,1

Sources : Insee, RP1999 et RP2009 exploitations principales.

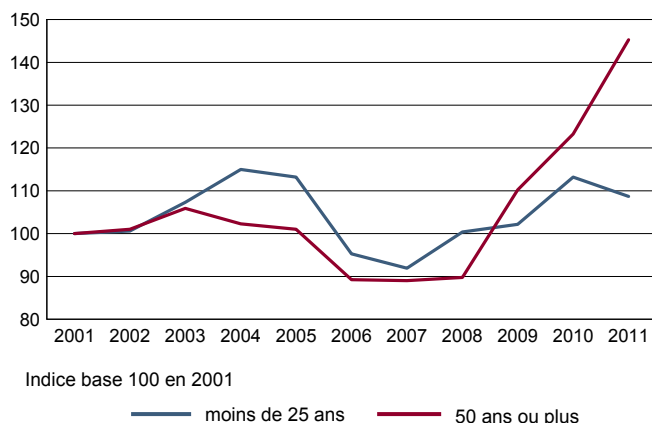
## DEFM T1 - Catégories de demandeurs d'emploi inscrits en fin de mois selon le sexe et l'âge

	Demandeurs de catégorie ABC				Evolution 2010-2011 en %			Demandeurs de catégorie A		
	Au 31 décembre 2011							Au 31 décembre 2011		
	Ensemble	%	Hommes	Femmes	Ensemble	Hommes	Femmes	Ensemble	Hommes	Femmes
<b>Ensemble</b>	<b>4 785</b>	<b>100,0</b>	<b>2 479</b>	<b>2 306</b>	<b>4,3</b>	<b>4,6</b>	<b>4,1</b>	<b>3 353</b>	<b>1 834</b>	<b>1 519</b>
15 à 24 ans	803	16,8	389	414	-2,0	-1,3	-2,6	551	296	255
25 à 49 ans	3 224	67,4	1 710	1 514	4,3	3,4	5,3	2 234	1 222	1 012
50 ans ou plus	758	15,8	380	378	12,1	17,3	7,4	568	316	252
Chômeurs de longue durée	1 937	100,0	1 024	913	3,3	6,6	-0,2	///	///	///
15 à 24 ans	156	8,1	68	88	4,0	13,3	-2,2	///	///	///
25 à 49 ans	1 322	68,2	736	586	-0,1	2,5	-3,1	///	///	///
50 ans ou plus	459	23,7	220	239	13,9	20,2	8,6	///	///	///

/// : information(s) non disponible(s) pour ce niveau géographique

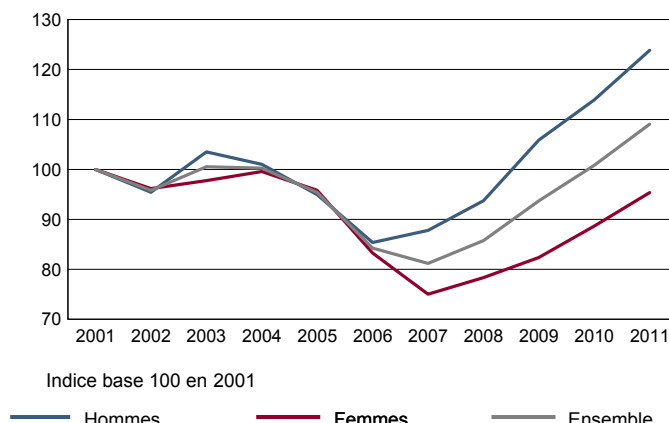
Champ : demandeurs d'emploi inscrits à Pôle emploi, tenus de faire des actes positifs de recherche d'emploi.  
Source : Pôle emploi, Dares, Statistiques du marché du travail.

## DEFM G1 - Evolution des DEFM de catégorie A selon l'âge



Champ : demandeurs d'emploi inscrits à Pôle emploi, tenus de faire des actes positifs de recherche d'emploi, sans emploi.  
Source : Pôle emploi, Dares, Statistiques du marché du travail.

## DEFM G2 - Evolution des DEFM de catégorie A selon le sexe



Champ : demandeurs d'emploi inscrits à Pôle emploi, tenus de faire des actes positifs de recherche d'emploi, sans emploi.  
Source : Pôle emploi, Dares, Statistiques du marché du travail.

## DEFM T2 - Motif d'inscription des demandeurs d'emploi

	Demandeurs de catégorie ABC			Evol 2010-2011 en %		Demandeurs de catégorie A		
	Au 31 décembre 2011					Au 31 décembre 2011		
	Ensemble	%	dont femmes	Ensemble	Femmes	Ensemble	%	dont femmes
<b>Ensemble</b>	<b>4 785</b>	<b>100,0</b>	<b>2 306</b>	<b>4,3</b>	<b>4,1</b>	<b>3 353</b>	<b>100,0</b>	<b>1 519</b>
dont : licenciement	498	10,4	211	2,3	4,5	367	10,9	134
démission	152	3,2	83	-12,1	-16,2	100	3,0	56
fin de contrat à durée limitée	1 428	29,8	616	0,7	-5,1	911	27,2	352
première entrée	123	2,6	82	-14,6	-9,9	83	2,5	54

Champ : demandeurs d'emploi inscrits à Pôle emploi, tenus de faire des actes positifs de recherche d'emploi.  
Source : Pôle emploi, Dares, Statistiques du marché du travail.



**SAL T1 - Salaire net horaire moyen (en euros) selon la catégorie socioprofessionnelle en 2010**

	Ensemble	Temps complet		Temps non complet	
		Temps complet	Temps non complet	Femmes	Hommes
<b>Ensemble</b>	<b>12,8</b>	<b>13,0</b>	<b>10,9</b>	<b>11,9</b>	<b>13,7</b>
Cadres	21,8	22,0	19,6	19,1	23,7
Professions intermédiaires	13,9	14,0	12,8	13,0	14,8
Employés	10,1	10,4	8,5	9,4	11,2
Ouvriers qualifiés	10,0	10,1	9,5	9,8	10,1
Ouvriers non qualifiés	8,7	8,9	8,4	8,2	9,1

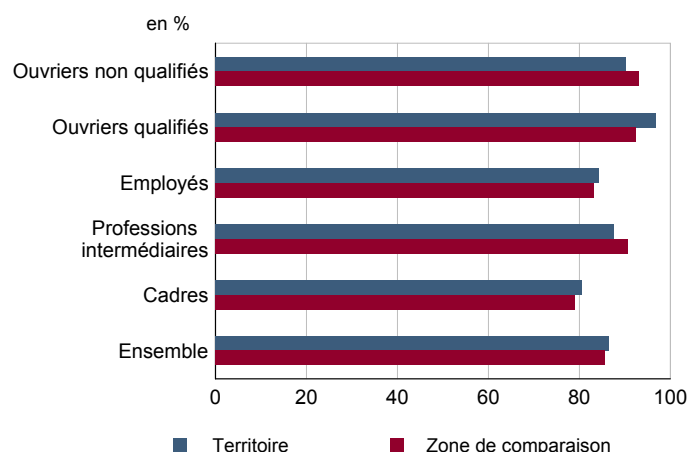
Champ : tableaux standards, poste principal non annexe.

Source : Insee, DADS - Fichier Salariés au lieu de résidence.

**SAL G1 - Salaire net horaire moyen (en euros) des salariés à temps complet selon la CS en 2010**


Champ : tableaux standards, poste principal non annexe

Source : Insee, DADS - Fichier Salariés au lieu de résidence.

**SAL G2 - Rapport du salaire net horaire moyen femmes / hommes à temps complet selon la CS en 2010**


Champ : tableaux standards, poste principal non annexe.

Source : Insee, DADS - Fichier Salariés au lieu de résidence.

**SAL T2 - Salaire net horaire moyen (en euros) selon l'âge en 2010**

	Temps complet		Temps non complet	
	Femmes	Hommes	Femmes	Hommes
18 - 25 ans	9,4	9,9	8,4	9,0
26 - 49 ans	11,6	13,8	10,4	12,5
50 ans ou plus	13,6	18,0	11,1	14,0

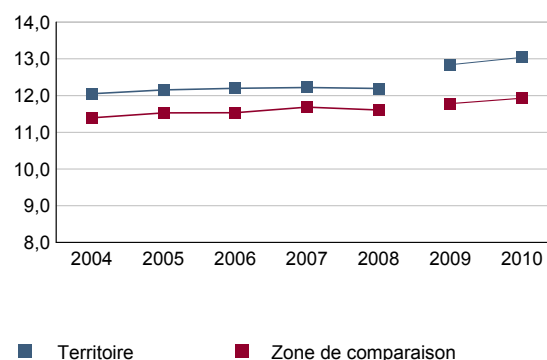
Note : les moins de 18 ans et les non déclarés sont exclus.

Champ : tableaux standards, poste principal non annexe.

Source : Insee, DADS - Fichier Salariés au lieu de résidence.

**SAL G3 - Évolution du salaire horaire moyen des salariés à temps complet**

En euros de 2010



Note : le champ a été étendu en 2009 à la fonction publique d'État.

Champ : tableaux standards, poste principal non annexe.

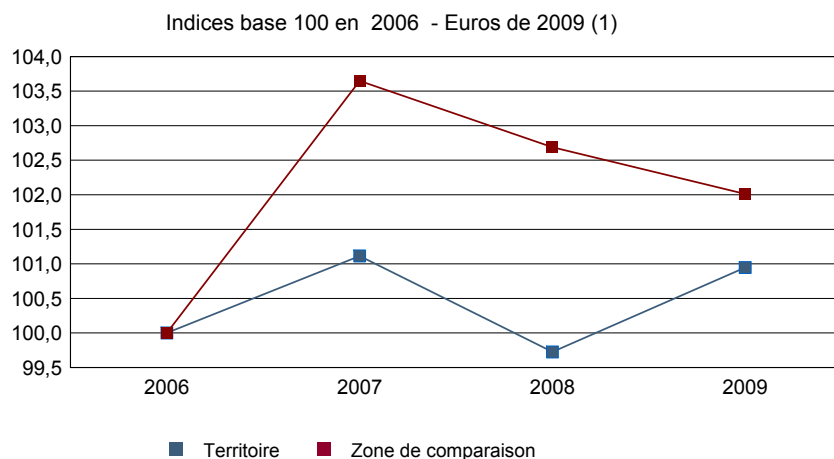
Source : Insee, DADS - Fichier Salariés au lieu de résidence.

**Impôts et revenus des foyers fiscaux**
**REV T1 - Impôts sur le revenu des foyers fiscaux**

	2009	2008(1)	2007(1)	2006(1)
<b>Ensemble des foyers fiscaux</b>	<b>25 540</b>	<b>25 887</b>	<b>26 050</b>	<b>25 854</b>
Revenu net déclaré (K Euros)	483 458	484 095	493 932	484 811
Revenu net déclaré moyen (Euros)	18 929	18 700	18 961	18 752
Impôt moyen (Euros)	899	869	986	952
<b>Foyers fiscaux imposables</b>	<b>11 740</b>	<b>12 002</b>	<b>12 426</b>	<b>12 293</b>
Proportion en %	46,0	46,4	47,7	47,5
Revenu net déclaré (K Euros)	370 392	367 857	383 516	373 641
Revenu net déclaré moyen (Euros)	31 550	30 650	30 864	30 395
<b>Foyers fiscaux non imposables</b>	<b>13 800</b>	<b>13 885</b>	<b>13 624</b>	<b>13 561</b>
Proportion en %	54,0	53,6	52,3	52,5
Revenu net déclaré (en K Euros)	113 066	116 238	110 416	111 170
Revenu net déclaré moyen (Euros)	8 193	8 371	8 105	8 198

(1) : les valeurs des années antérieures à 2009 sont exprimées en euros constants de 2009.

Source : DGFIP, Impôt sur le revenu des personnes physiques.

**REV G1 - Évolution du revenu net déclaré moyen - Ensemble des foyers fiscaux**


(1) : les valeurs des années antérieures à 2009 sont exprimées en euros constants de 2009.

Source : DGFIP, Impôt sur le revenu des personnes physiques.

**Revenus fiscaux des ménages**
**REV T2 - Ménages fiscaux**

	2010
Nombre de ménages fiscaux	20 032
Nombre de personnes dans les ménages fiscaux	38 591,5
Part des ménages fiscaux imposés en %	49,0

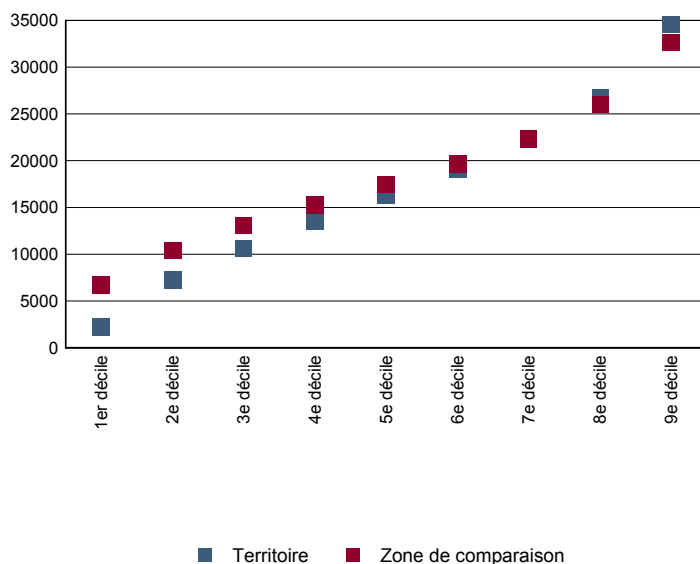
Source : Insee, Revenus fiscaux localisés des ménages.

**REV T3 - Ménages : distribution des revenus déclarés en euros par unité de consommation**

	2010
<b>Médiane</b>	16 309
Rapport interdécile (sans unité) (1)	15,5
Limite du 1er quartile	8 985
Limite du 2e quartile (médiane)	16 309
Limite du 3e quartile	24 202
Limite du 1er décile	2 226
Limite du 2e décile	7 260
Limite du 3e décile	10 613
Limite du 4e décile	13 574
Limite du 5e décile (médiane)	16 309
Limite du 6e décile	19 034
Limite du 7e décile	22 295
Limite du 8e décile	26 739
Limite du 9e décile	34 587

(1) : le rapport interdécile (9e décile/1er décile) établit le rapport entre les revenus les plus élevés et les revenus les plus faibles, en ôtant de chaque côté les 10% de personnes aux revenus par unité de consommation les plus extrêmes.

Source : Insee, Revenus fiscaux localisés des ménages.

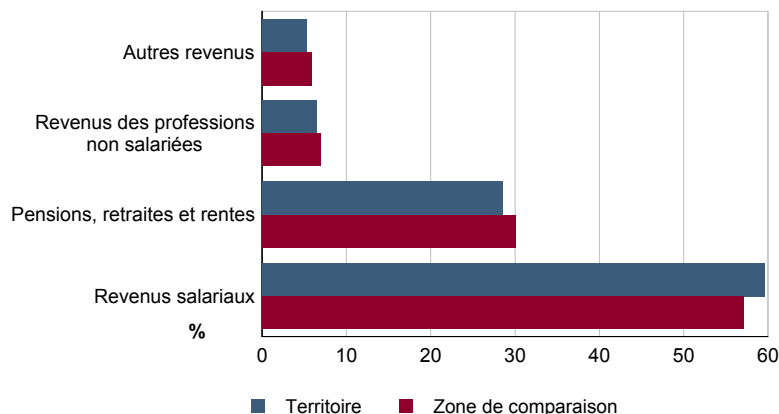
**REV G2 - Ménages : distribution des revenus déclarés en euros par unité de consommation en 2010**


Source : Insee, Revenus fiscaux localisés des ménages.

**REV T4 - Ménages : structure des revenus déclarés**

	2010
	Part en %
Revenus salariaux	59,6
Pensions, retraites et rentes	28,6
Revenus des professions non salariées	6,5
Autres revenus	5,3

Source : Insee, Revenus fiscaux localisés des ménages.

**REV G3 - Ménages : structure des revenus déclarés en 2010**


Source : Insee, Revenus fiscaux localisés des ménages.

## LOG T1M - Évolution du nombre de logements par catégorie

	1968	1975	1982	1990	1999	2009
<b>Ensemble</b>	<b>17 089</b>	<b>18 895</b>	<b>21 365</b>	<b>22 094</b>	<b>23 963</b>	<b>25 462</b>
Résidences principales	15 718	17 161	18 611	19 077	21 003	21 916
Résidences secondaires et logements occasionnels	169	290	492	634	515	383
Logements vacants	1 202	1 444	2 262	2 383	2 445	3 163

Sources : Insee, RP1968 à 1990 dénombremens - RP1999 et RP2009 exploitations principales.

## LOG T2 - Catégories et types de logements

	2009	%	1999	%
<b>Ensemble</b>	<b>25 462</b>	<b>100,0</b>	<b>23 963</b>	<b>100,0</b>
Résidences principales	21 916	86,1	21 003	87,6
Résidences secondaires et logements occasionnels	383	1,5	515	2,1
Logements vacants	3 163	12,4	2 445	10,2
Maisons	11 210	44,0	10 870	45,4
Appartements	14 108	55,4	12 250	51,1

Sources : Insee, RP1999 et RP2009 exploitations principales.

## LOG T3 - Résidences principales selon le nombre de pièces

	2009	%	1999	%
<b>Ensemble</b>	<b>21 916</b>	<b>100,0</b>	<b>21 003</b>	<b>100,0</b>
1 pièce	1 747	8,0	1 725	8,2
2 pièces	3 836	17,5	3 407	16,2
3 pièces	5 316	24,3	5 519	26,3
4 pièces	5 619	25,6	5 772	27,5
5 pièces ou plus	5 398	24,6	4 580	21,8

Sources : Insee, RP1999 et RP2009 exploitations principales.

## LOG T4 - Nombre moyen de pièces des résidences principales

	2009	1999
Nombre moyen de pièces par résidence principale	3,6	3,5
- maison	4,5	4,3
- appartement	2,8	2,9

Sources : Insee, RP1999 et RP2009 exploitations principales.

## LOG T5 - Résidences principales en 2009 selon la période d'achèvement

	Nombre	%
<b>Résidences principales construites avant 2007</b>		
Avant 1949	Données non disponibles suite à changement de questionnaire	
De 1949 à 1974	Données non disponibles suite à changement de questionnaire	
De 1975 à 1989	Données non disponibles suite à changement de questionnaire	
De 1990 à 2006	Données non disponibles suite à changement de questionnaire	

Source : Insee, RP2009 exploitation principale.

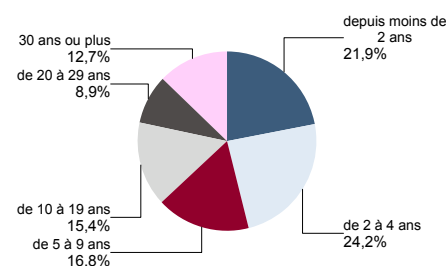
## LOG G1 - Résidences principales en 2009 selon le type de logement et la période d'achèvement

Données non disponibles suite à changement de questionnaire

**LOG T6 - Ancienneté d'emménagement dans la résidence principale en 2009**
**LOG G2 - Ancienneté d'emménagement des ménages en 2009**

	Nombre de ménages	Part des ménages en %	Population des ménages	Nombre moyen de pièces par logement	
				logement	personne
<b>Ensemble</b>	<b>21 916</b>	<b>100,0</b>	<b>40 946</b>	<b>3,6</b>	<b>1,9</b>
Depuis moins de 2 ans	4 803	21,9	8 116	2,8	1,6
De 2 à 4 ans	5 313	24,2	10 422	3,3	1,7
De 5 à 9 ans	3 692	16,8	7 785	3,8	1,8
10 ans ou plus	8 109	37,0	14 624	4,2	2,3

Source : Insee, RP2009 exploitation principale.



Source : Insee, RP2009 exploitation principale.

**LOG T7 - Résidences principales selon le statut d'occupation**

	2009		Ancienneté moyenne d'emménagement en année(s)	1999	
	Nombre	%		Nombre	%
<b>Ensemble</b>	<b>21 916</b>	<b>100,0</b>	<b>40 946</b>	<b>12</b>	<b>21 003</b>
Propriétaire	8 353	38,1	16 868	20	7 294
Locataire	13 125	59,9	23 072	6	13 047
dont d'un logement HLM loué vide	4 974	22,7	10 154	9	5 937
Logé gratuitement	439	2,0	1 006	11	662

Sources : Insee, RP1999 et RP2009 exploitations principales.

**LOG T8M - Confort des résidences principales**

	2009	%	1999	%
<b>Ensemble</b>	<b>21 916</b>	<b>100,0</b>	<b>21 003</b>	<b>100,0</b>
Salle de bain avec baignoire ou douche	21 347	97,4	20 286	96,6
Chauffage central collectif	4 181	19,1	4 956	23,6
Chauffage central individuel	11 959	54,6	11 209	53,4
Chauffage individuel "tout électrique"	5 270	24,0	3 807	18,1

Sources : Insee, RP1999 et RP2009 exploitations principales.

**LOG T9 - Équipement automobile des ménages**

	2009	%	1999	%
<b>Ensemble</b>	<b>21 916</b>	<b>100,0</b>	<b>21 003</b>	<b>100,0</b>
Au moins un emplacement réservé au stationnement	10 123	46,2	9 770	46,5
Au moins une voiture	16 170	73,8	15 563	74,1
- 1 voiture	11 774	53,7	11 573	55,1
- 2 voitures ou plus	4 396	20,1	3 990	19,0

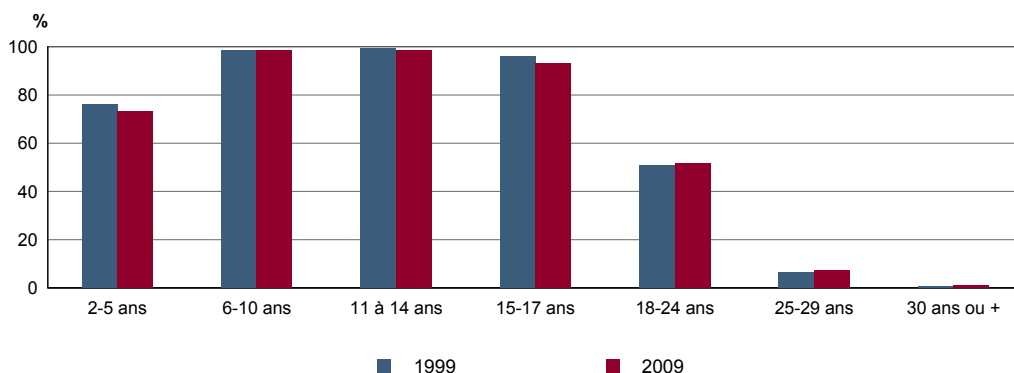
Sources : Insee, RP1999 et RP2009 exploitations principales.

**FOR T1 - Scolarisation selon l'âge et le sexe en 2009**

	Ensemble	Population scolarisée	Part de la population scolarisée en %		
			Ensemble	Hommes	Femmes
2 à 5 ans	1 821	1 330	73,1	70,7	75,3
6 à 10 ans	2 164	2 134	98,6	97,6	99,7
11 à 14 ans	1 779	1 754	98,6	97,9	99,3
15 à 17 ans	1 402	1 303	92,9	93,2	92,7
18 à 24 ans	5 262	2 709	51,5	50,8	52,3
25 à 29 ans	3 059	224	7,3	7,1	7,5
30 ans ou plus	25 728	246	1,0	0,8	1,1

Source : Insee, RP2009 exploitation principale.

**FOR G1 - Taux de scolarisation selon l'âge**



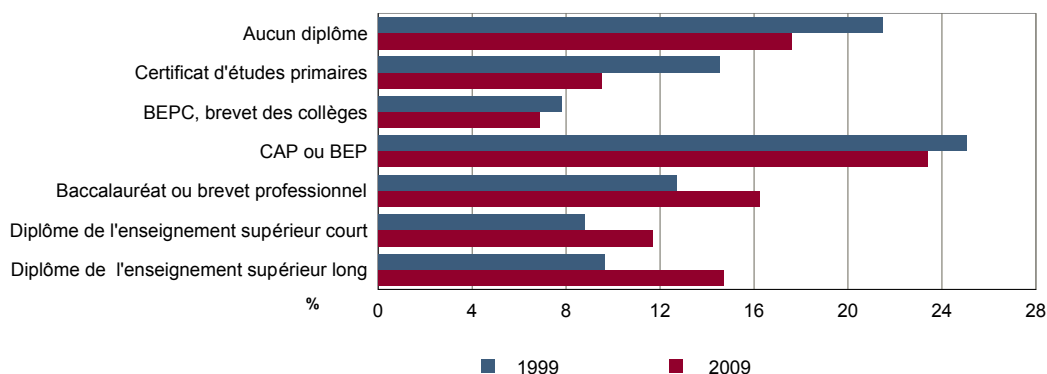
Sources : Insee, RP1999 et RP2009 exploitations principales.

**FOR T2 - Diplôme le plus élevé de la population non scolarisée de 15 ans ou plus selon le sexe en 2009**

	Ensemble	Hommes	Femmes
<b>Population non scolarisée de 15 ans ou plus</b>	<b>30 969</b>	<b>14 220</b>	<b>16 749</b>
Part des titulaires en % :			
- d'aucun diplôme	17,6	16,9	18,2
- du certificat d'études primaires	9,5	6,8	11,8
- du BEPC, brevet des collèges	6,9	5,7	7,8
- d'un CAP ou d'un BEP	23,4	28,3	19,2
- d'un baccalauréat ou d'un brevet professionnel	16,2	16,3	16,2
- d'un diplôme de l'enseignement supérieur court	11,7	9,8	13,3
- d'un diplôme de l'enseignement supérieur long	14,7	16,2	13,4

Source : Insee, RP2009 exploitation principale.

**FOR G2 - Diplôme le plus élevé de la population non scolarisée de 15 ans ou plus**



Sources : Insee, RP1999 et RP2009 exploitations principales.

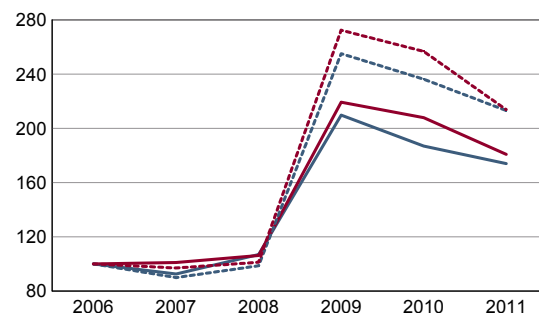
RP : Recensement de la population

**DEN T1 - Créations d'entreprises par secteur d'activité en 2011**

	Ensemble	%	Taux de création
<b>Ensemble</b>	<b>374</b>	<b>100,0</b>	<b>13,7</b>
Industrie	12	3,2	8,5
Construction	60	16,0	29,1
Commerce, transports, services divers	258	69,0	12,9
dont commerce et réparation auto.	91	24,3	10,8
Administration publique, enseignement, santé, action sociale	44	11,8	11,3

Champ : activités marchandes hors agriculture.

Source : Insee, REE (Sirène).

**DEN G1 - Évolution des créations d'entreprises**


indice base 100 en 2006

— Territoire : ensemble  
- - - Territoire : entreprises individuelles  
— Zone de comparaison : ensemble  
- - - Zone de comparaison : entreprises individuelles

Note de lecture : application du régime de l'auto-entrepreneur à partir du 1er janvier 2009.

Champ : activités marchandes hors agriculture.

Source : Insee, REE (Sirène).

**DEN T2 - Créations d'entreprises individuelles par secteur d'activité en 2011**

	Entreprises individuelles créées	dont auto-entrepreneurs	Part en % dans l'ensemble des créations	
			des entreprises individuelles	des auto-entrepreneurs
<b>Ensemble</b>	<b>294</b>	<b>202</b>	<b>78,6</b>	<b>54,0</b>
Industrie	10	6	83,3	50,0
Construction	50	18	83,3	30,0
Commerce, transports, services divers	194	151	75,2	58,5
dont commerce, réparation auto.	72	56	79,1	61,5
Administration publique, enseignement, santé, action sociale	40	27	90,9	61,4

Champ : activités marchandes hors agriculture.

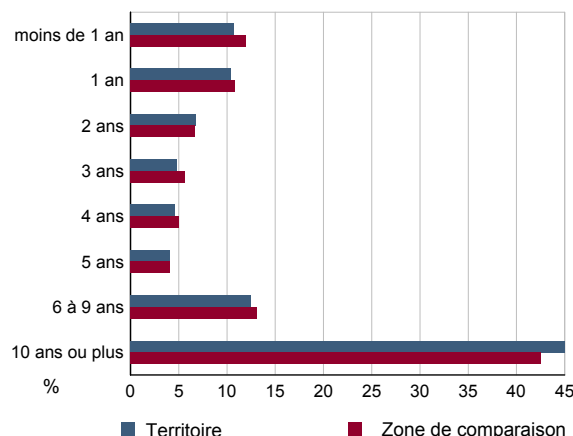
Source : Insee, REE (Sirène).

**DEN T3 - Nombre d'entreprises par secteur d'activité au 1er janvier 2011**

	Nombre	%
<b>Ensemble</b>	<b>2 739</b>	<b>100,0</b>
Industrie	142	5,2
Construction	206	7,5
Commerce, transports, services divers	2 000	73,0
dont commerce et réparation auto.	840	30,7
Administration publique, enseignement, santé, action sociale	391	14,3

Champ : activités marchandes hors agriculture.

Source : Insee, REE (Sirène).

**DEN G2 - Âge des entreprises au 1er janvier 2011**


Champ : activités marchandes hors agriculture.

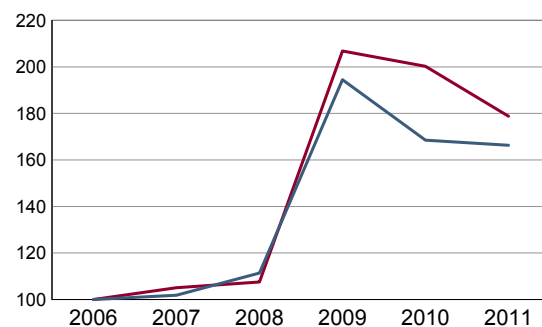
Source : Insee, REE (Sirène).

**DEN T4 - Créations d'établissements par secteur d'activité en 2011**

	Ensemble	%	Taux de création
<b>Ensemble</b>	<b>454</b>	<b>100,0</b>	<b>13,4</b>
Industrie	15	3,3	7,1
Construction	64	14,1	28,8
Commerce, transports, services divers	324	71,4	12,8
dont commerce et réparation auto.	109	24,0	10,4
Administration publique, enseignement, santé, action sociale	51	11,2	12,2

Champ : activités marchandes hors agriculture.

Source : Insee, REE (Sirène)

**DEN G3 - Évolution des créations d'établissements**


indice base 100 en 2006

— Territoire  
— Zone de comparaison

Note de lecture : application du régime de l'auto-entrepreneur à partir du 1er janvier 2009.

Champ : activités marchandes hors agriculture.

Source : Insee, REE (Sirène).

**DEN T5 - Nombre d'établissements par secteur d'activité au 1er janvier 2011**

	Nombre	%
<b>Ensemble</b>	<b>3 385</b>	<b>100,0</b>
Industrie	211	6,2
Construction	222	6,6
Commerce, transports, services divers	2 534	74,9
dont commerce et réparation auto.	1 044	30,8
Administration publique, enseignement, santé, action sociale	418	12,3

Champ : activités marchandes hors agriculture.

Source : Insee, REE (Sirène).



**CEN T1 - Établissements actifs par secteur d'activité au 31 décembre 2010**

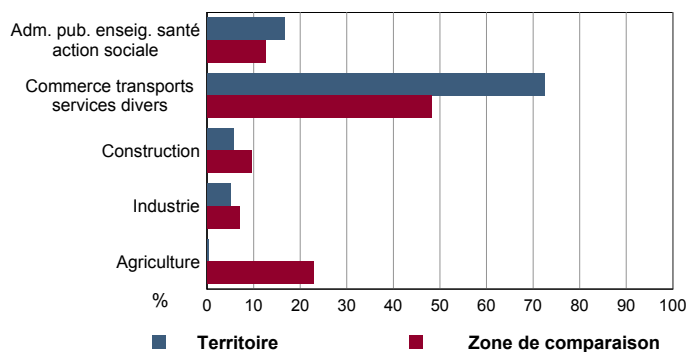
	Total	%	0 salarié	1 à 9 salarié(s)	10 à 19 salariés	20 à 49 salariés	50 salariés ou plus
<b>Ensemble</b>	<b>4 511</b>	<b>100,0</b>	<b>2 746</b>	<b>1 402</b>	<b>178</b>	<b>102</b>	<b>83</b>
Agriculture, sylviculture et pêche	16	0,4	13	3	0	0	0
Industrie	226	5,0	118	77	14	9	8
Construction	254	5,6	166	65	14	7	2
Commerce, transports et services divers	3 268	72,4	2 003	1 089	97	54	25
dont commerce, réparation auto	1 142	25,3	763	333	27	14	5
Administration publique, enseignement, santé, action sociale	747	16,6	446	168	53	32	48

Champ : ensemble des activités.  
Source : Insee, CLAP.

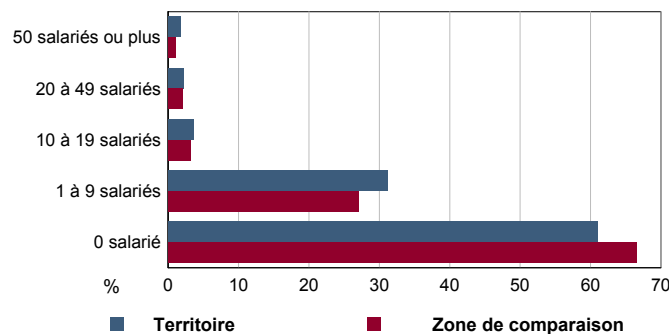
**CEN T2 - Postes salariés par secteur d'activité au 31 décembre 2010**

	Total	%	1 à 9 salarié(s)	10 à 19 salariés	20 à 49 salariés	50 à 99 salariés	100 salariés ou plus
<b>Ensemble</b>	<b>23 128</b>	<b>100,0</b>	<b>4 441</b>	<b>2 364</b>	<b>3 295</b>	<b>2 997</b>	<b>10 031</b>
Agriculture, sylviculture et pêche	11	0,0	11	0	0	0	0
Industrie	2 798	12,1	292	188	295	54	1 969
Construction	790	3,4	222	182	237	149	0
Commerce, transports et services divers	9 098	39,3	3 309	1 278	1 657	1 055	1 799
dont commerce, réparation auto	2 270	9,8	1 045	342	414	267	202
Administration publique, enseignement, santé, action sociale	10 431	45,1	607	716	1 106	1 739	6 263

Champ : ensemble des activités.  
Source : Insee, CLAP.

**CEN G1 - Répartition des établissements actifs par secteur d'activité au 31 décembre 2010**


Champ : ensemble des activités.  
Source : Insee, CLAP.

**CEN G2 - Répartition des établissements actifs par tranche d'effectif salarié au 31 décembre 2010**


Champ : ensemble des activités.  
Source : Insee, CLAP.

**CEN T3 - Établissements selon les sphères de l'économie au 31 décembre 2010**

	Nombre	%	Postes salariés	%
<b>Ensemble</b>	<b>4 511</b>	<b>100,0</b>	<b>23 128</b>	<b>100,0</b>
Sphère non présenteielle	1 273	28,2	5 007	21,6
dont domaine public	1	0,1	47	0,9
Sphère présenteielle	3 238	71,8	18 121	78,4
dont domaine public	193	6,0	7 937	43,8

Champ : ensemble des activités.  
Source : Insee, CLAP.

**CEN T4 - Entreprises (sièges sociaux actifs) par secteur d'activité au 31 décembre 2010**

	Nombre	%
<b>Ensemble</b>	<b>3 587</b>	<b>100,0</b>
Agriculture, sylviculture et pêche	17	0,5
Industrie	152	4,2
Construction	235	6,6
Commerce, transports et service divers	2 640	73,6
dont commerce, réparation auto	934	26,0
Adm. pub., enseignement, santé, action sociale	543	15,1

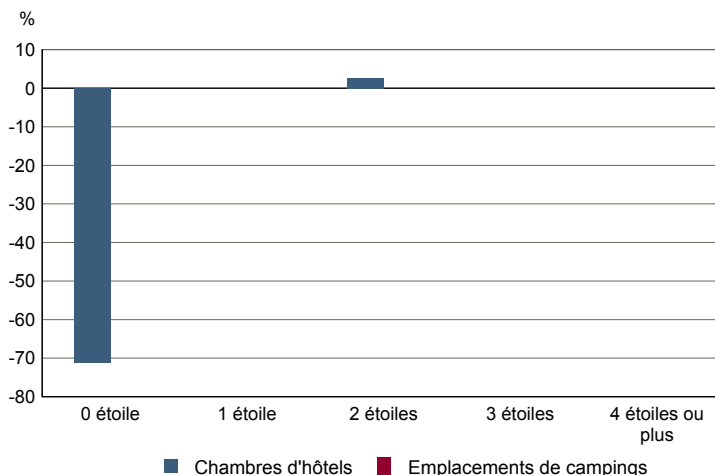
Champ : ensemble des activités.  
Source : Insee, CLAP.

**TOU T1 - Nombre et capacité des hôtels selon le nombre d'étoiles**

	au 01/01/2012		au 01/01/2008	
	Hôtels	Chambres	Hôtels	Chambres
<b>Ensemble</b>	<b>12</b>	<b>371</b>	<b>13</b>	<b>407</b>
0 étoile	1	17	2	59
1 étoile	0	0	0	0
2 étoiles	9	234	9	228
3 étoiles	2	120	2	120
4 étoiles ou plus	0	0	0	0

Source : Insee, Direction du tourisme - hébergements touristiques.

**TOU G1 - Évolution 2008 - 2012 des chambres d'hôtels et d'emplacements de camping(1) selon le nombre d'étoiles**



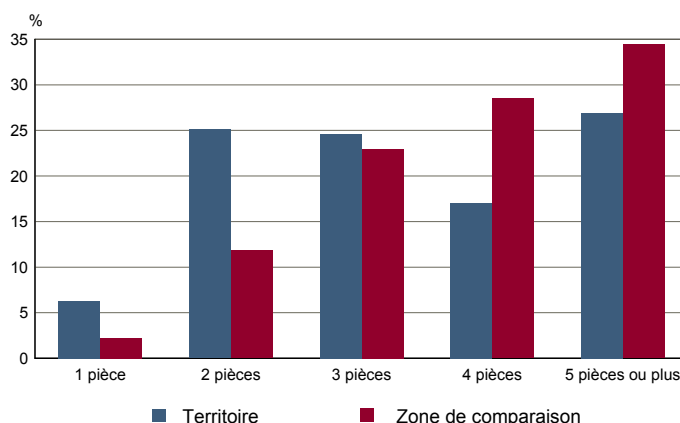
(1) : l'homologation 0 étoile n'existe pas pour les campings  
Source : Insee, Direction du tourisme - hébergements touristiques.

**TOU T2 - Nombre et capacité des campings selon le nombre d'étoiles**

	au 01/01/2012		au 01/01/2008	
	Terrains	Emplacements	Terrains	Emplacements
<b>Ensemble</b>	<b>0</b>	<b>0</b>	<b>0</b>	<b>0</b>
1 étoile	0	0	0	0
2 étoiles	0	0	0	0
3 étoiles	0	0	0	0
4 étoiles	0	0	0	0

Source : Insee, Direction du tourisme - hébergements touristiques.

**TOU G2 - Répartition en 2009 des résidences secondaires selon le nombre de pièces**



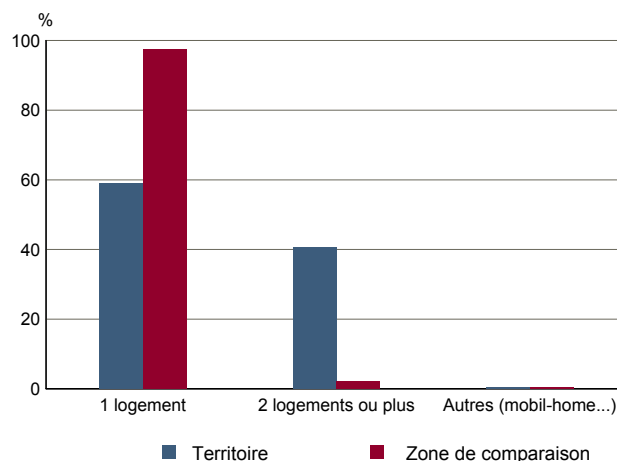
Source : Insee, RP2009 exploitation principale.

**TOU T3 - Résidences secondaires en 2009 selon la période d'achèvement**

	Nombre	%
<b>Ensemble des logements</b>	<b>25 462</b>	<b>100,0</b>
dont résidences secondaires	216	0,8
Résidences secondaires construites avant 2007		
Avant 1949	Données non disponibles suite à changement de questionnaire	
De 1949 à 1974	Données non disponibles suite à changement de questionnaire	
De 1975 à 1989	Données non disponibles suite à changement de questionnaire	
De 1990 à 2006	Données non disponibles suite à changement de questionnaire	

Source : Insee, RP2009 exploitation principale.

**TOU G3 - Répartition en 2009 des résidences secondaires selon le nombre de logements**



Source : Insee, RP2009 exploitation principale.