

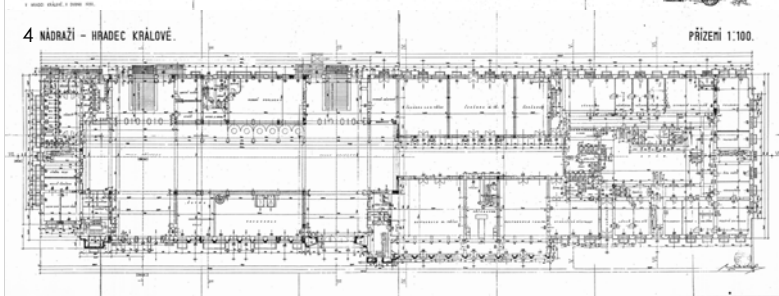
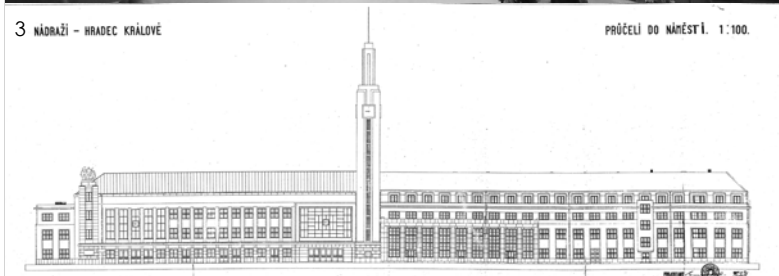
Václav Reichů, Jan Reichů  
1929 - 1935

Architektonicky cenné královehradecké nádraží patřilo svého času mezi nejmodernější ve střední Evropě a tvořilo i významný článek ve vývoji nádražních budov u nás.

Výpravní budova hradeckého nádraží je charakteristická svou 152 m dlouhou fasádou. Dominuje jí 46 m vysoká vodárenská věž, která objekt kompozičně, provozně i konstrukčně rozděluje na dvě části. Obklad fasád je proveden ze slavičské žuly a pískovce.

Jižní dvoupatrové křídlo je konstruováno jako železobetonový skelet s cihelnou výplní. Zakončuje ho rizalit se sousoším dvou běžců s pochodněmi a okřídleným kolem. Autorem soch je hradecký sochař Josefa Škoda. V tomto křídle jsou umístěny dvě odbavovací haly osvětlené rozměrnými světlíky konstruovanými z nýtovaných příhradových nosníků na rozpon 14 m. Ve větší hale byly po jejím obvodu umístěny kanceláře, denní místnosti, šatny a další prostory, jejichž okenní otvory se obracejí směrem do haly. Architektonicky cenné jsou vitráže se znaky Merkura umístěné nad vstupními dveřmi. Objekt má plochou střechu. Severní třípatrové křídlo nádražní budovy je zděné. Jeho střed tvoří dvůr. Původně zde byly umístěny restaurace a čekárny. Též se zde nacházel hotel a byty - dnes přestavěné na kancelářské prostory. Střecha objektu je sedlová.

Technologicky zajímavou částí je dodnes zachovaná vodárenská věž. V jejím středu je umístěno tříramenné schodiště v jehož zrcadle jsou vedena vodovodní potrubí. Schodiště se ve vyšších patrech mění na kovové točité. Ve vršku věže jsou tři patra nádrží na vodu, kterou se v minulosti zásobovalo celé nádraží. Věž zakončuje ochoz s 9 m vysokou helmicí. Realizace objektu stála 19 mil. Kč a znesnadňovaly jí silné proudy spodních vod v podloží.



#### FOTOGRAFIE A PLÁNY

fotografie současného stavu – pohled na čelní fasádu ( 1 ), odbavovací hala ( 2 ), detail sousoší běžců s pochodněmi a okřídleným kolem ( 5 ), detail schodiště ve vodárenské věži ( 6 ); dobové plány - výkres hlavní fasády ( 3 ), půdorys ( 4 )

#### POZNÁMKA

fotografie současného stavu - Tomáš Netušil

#### LITERATURA A PRAMENY

Tomáš Netušil, *Výpravní budova hlavního nádraží v Hradci Králové*(pasport), VCPD 2003; Stavební archiv Magistrátu v Hradci Králové.