

# Plataforma

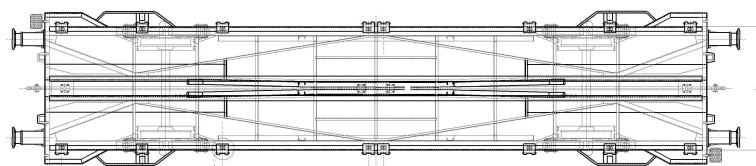
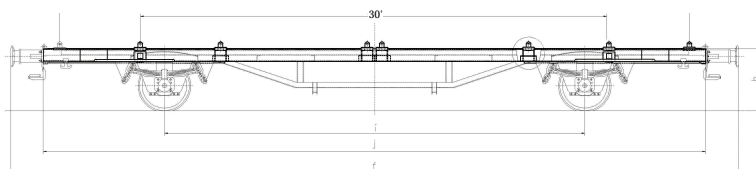
## Portacontenedores

Serie Internacional: Lgs

Tipo: MC/MCE



|                                  |               |                       |                       |
|----------------------------------|---------------|-----------------------|-----------------------|
| Numeración                       | Nacional MC   | 450.641 a 460.031     | 450.127 a 450.428     |
|                                  | Internacional | 22714428401-4 a 728-0 | 41711428001-9 a 200-7 |
| <b>Características Generales</b> |               |                       |                       |
| Carga Media Máxima t             |               | 27,85/27,6(*)         | 28,8(#)               |
| Tara Media t                     |               | 12,15/12,4(*)         | 11,2(#)               |
| Peso por Eje t                   |               | 20                    |                       |
| Freno                            |               | Aire Comprimido       |                       |
| Velocidad km/h                   |               | 100                   |                       |
| Long. entre Topes m (f)          |               | 13,86                 |                       |
| Altura Máxima m (g)              |               | -                     |                       |
| Altura Apoyo Contenedores m (h)  |               | 1,230                 |                       |
| Empate m (i)                     |               | 8,0                   |                       |
| <b>Dimensiones Interiores</b>    |               |                       |                       |
| Largo m (j)                      |               | 12,50                 |                       |
| Ancho m (k)                      |               | 2,770                 |                       |
| Superficie Útil m <sup>2</sup>   |               | 27,0                  |                       |
| <b>Otras Características</b>     |               |                       |                       |
| Aptos para Tráfico Internacional |               | Sí                    | No                    |
| Año de Construcción              |               | 1.972-1.998/99        | 1.966-1.967           |



### Aplicaciones Comerciales

Transporte de contenedores y cajas móviles.  
 Dispone de 12 clavijas sencillas ISO, y 2 clavijas dobles ISO interiores.  
 -MC: Capacidad máxima 40' <> 2 TEU's.  
 -MCE: Dotado de clavijas especiales para transporte de TEU's de tara en vacío inferior a 3.000 kg.  
 Dispone de cambiador manual de potencia vacío-cargado.

### Vagones Alternativos

Vagones de la serie MC y MMC.

### Observaciones

(\*) El segundo valor corresponde a 148 vagones MC, integrados pero dispersos dentro de la numeración reseñada.  
 (#): Este valor corresponde a 108 vagones MC y a 91 vagones MCE, ambos integrados pero dispersos dentro de la numeración reseñada.  
 No tiene piso.

### Capacidad y Distribución de los Contenedores en el Vagón

(Los vgs. 22---)

| Nº Contenedores | Long. Contenedor (pies) | Ejemplos Posibles Cargues                              |
|-----------------|-------------------------|--|
| 2               | 20                      | Carga Máx <sup>a</sup> : 13,75 t./c.u. - Tipo 100.     |
| 1               | 40                      | Carga Máx <sup>a</sup> : 27,5 t. - Tipo 100.           |
| 1               | 30                      | Carga Máx <sup>a</sup> : 27,5 t. - Tipo 100.           |
| 1               | 20                      | Centrado: Carga Máx <sup>a</sup> : 27,5 t. - Tipo 100. |
| 1               | 20                      | No centrado.   |

### Capacidad y Distribución de los Contenedores en el Vagón

(Los vgs. 41---)

| Nº Contenedores | Long. Contenedor (pies) | Ejemplos Posibles Cargues                              |
|-----------------|-------------------------|--|
| 2               | 20                      | Carga Máx <sup>a</sup> : 14,15 t./c.u. - Tipo 100.     |
| 1               | 40                      | Carga Máx <sup>a</sup> : 28,3 t. - Tipo 100.           |
| 1               | 30                      | Carga Máx <sup>a</sup> : 28,3 t. - Tipo 100.           |
| 1               | 20                      | Centrado: Carga Máx <sup>a</sup> : 28,3 t. - Tipo 100. |
| 1               | 20                      | No centrado.   |

# Plataforma

## Portacontenedores

Serie Internacional: Lgnss

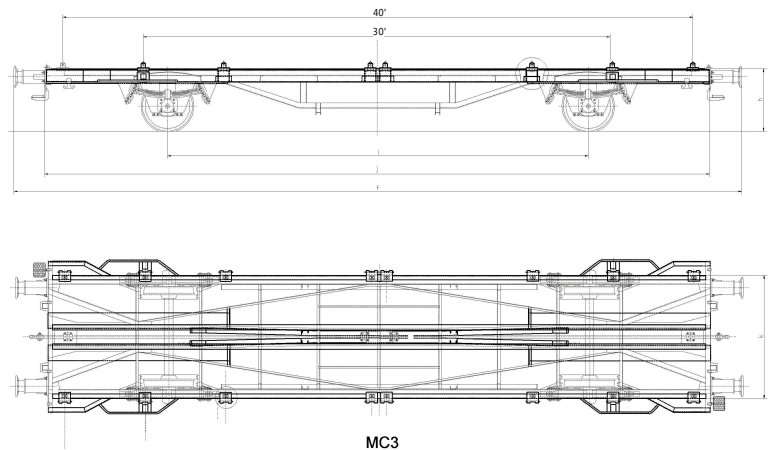
Tipo: MC3



|                                  |               |                          |                       |
|----------------------------------|---------------|--------------------------|-----------------------|
| Numeración                       | Nacional MC   | 470.001 a 470.100        | 470.101 a 470.800     |
|                                  | Internacional | 22714433000-7 a 099-9    | 22714433100-5 a 799-4 |
| <b>Características Generales</b> |               |                          |                       |
| Carga Máxima t                   |               | 32,5                     | 33,0                  |
| Tara Media t                     |               | 12,5                     | 12,0                  |
| Peso por Eje t                   |               | 22,5                     |                       |
| Freno                            |               | Aire Comprimido          |                       |
| Velocidad km/h                   |               | 120                      |                       |
| Long. entre Topes m (f)          |               | 13,86                    |                       |
| Altura Máxima m (g)              |               | -                        |                       |
| Altura Apoyo Contenedores m (h)  |               | 1,180                    |                       |
| Empate m (i)                     |               | 9,0                      |                       |
| <b>Dimensiones Interiores</b>    |               |                          |                       |
| Largo m (j)                      |               | 12,620                   |                       |
| Ancho m (k)                      |               | 2,770                    |                       |
| Superficie Útil m <sup>2</sup>   |               | -                        |                       |
| <b>Otras Características</b>     |               |                          |                       |
| Cambiador de Potencia            |               | Dispositivo autocontinuo |                       |
| Aptos para Tráfico Internacional |               | Sí                       |                       |
| Año de Construcción              |               | 1.991/1.992              | 1.989/1.991           |

### Capacidad y Distribución de los Contenedores en el Vagón

| Nº Contenedores | Long. Contenedor (pies) | Ejemplos Posibles Cargues                                |
|-----------------|-------------------------|--|
| 2               | 20                      | Carga Máx <sup>a</sup> : 16,5 t./c.u. - Tipo 100         |
| 1               | 40                      | Carga Máx <sup>a</sup> : 33,0 t. - Tipo 100              |
| 1               | 30                      | Centrado: Carga Máx <sup>a</sup> : 33,0 t. - Tipo 100    |
| 1               | 30                      | No centrado: Carga Máx <sup>a</sup> : 24,0 t. - Tipo 100 |
| 1               | 20                      | Centrado: Carga Máx <sup>a</sup> : 33,0 t. - Tipo 100    |
| 1               | 20                      | No centrado: Carga Máx <sup>a</sup> : 12,0 t. - Tipo 100 |



### Aplicaciones Comerciales

Transporte de contenedores.

Dispone de 12 clavijas sencillas ISO, y 2 clavijas dobles ISO interiores.

Capacidad máxima 40' <> 2 TEU's.

### Vagones Alternativos

Vagones de la serie MC y MMC.

### Observaciones

Provisto de dos válvulas de pesada.

No tiene piso.

# Plataforma

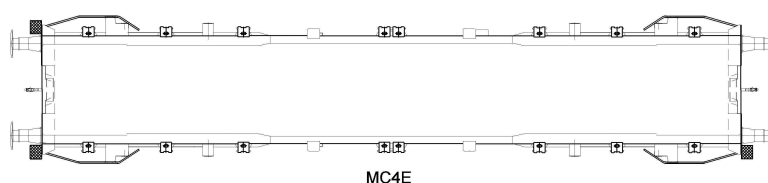
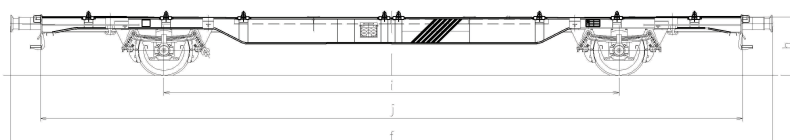
## Portacontenedores

Serie Internacional: Lgnss

Tipo: MC4E



|                                  |               |  |
|----------------------------------|---------------|--|
| Numeración                       | Nacional MC   | 480.000 a 480.156(1)<br>480.201 a 480.330(2)         |
|                                  | Internacional | 22714433800-0 a 956-0(1)<br>22714439001-9 a 130-6(2) |
| <b>Características Generales</b> |               |  |
| Carga Máxima t                   |               | 32,2   |
| Tara Media t                     |               | 12,8   |
| Peso por Eje t                   |               | 22,5   |
| Freno                            |               | Aire Comprimido                                      |
| Velocidad Máxima km/h            |               | 120  |
| Long. entre Topes m (f)          |               | 15,08  |
| Altura Máxima m (g)              |               | -  |
| Altura Apoyo Contenedores m (h)  |               | 1,175  |
| Empate m (i)                     |               | 9,0  |
| <b>Dimensiones Exteriores</b>    |               |  |
| Largo m (j)                      |               | 13,840   |
| Ancho m (k)                      |               | 2,600  |
| Superficie Útil m <sup>2</sup>   |               | -  |
| <b>Otras Características</b>     |               |  |
| Cambiador de Potencia            |               | Dispositivo autocontinuo                             |
| Aptos para Tráfico Internacional |               | Si   |
| Año de Construcción              |               | 2.000-2.001  |



### Aplicaciones Comerciales

Transporte de contenedores.

Dispone de 12 clavijas sencillas ISO, y 2 clavijas dobles ISO interiores. Las clavijas son especiales para el transporte de TEU's vacíos de tara inferior a 3.000 Kg.

Capacidad máxima 45' <-> 2 TEU's.

### Capacidad y Distribución de los Contenedores en el Vagón

| Nº Contenedores | Long. Contenedor (pies) | Ejemplos Posibles Cargues                             |
|-----------------|-------------------------|---|
| 2               | 20                      | Carga Máx <sup>a</sup> : 16,1 t./c.u. - Tipo 100      |
| 1               | 45                      | Carga Máx <sup>a</sup> : 32,2 t. - Tipo 100           |
| 1               | 40                      | Carga Máx <sup>a</sup> : 32,2 t. - Tipo 100           |
| 1               | 30                      | Centrado: Carga Máx <sup>a</sup> : 32,2 t. - Tipo 100 |
| 1               | 30                      | No centrado   |
| 1               | 20                      | Centrado: Carga Máx <sup>a</sup> : 32,2 t. - Tipo 100 |
| 1               | 20                      | No centrado   |

### Vagones Alternativos

Vagones de las series MC y MMC.

### Observaciones

Provisto de dos válvulas de pesada.

Todos los vagones disponen de freno de estacionamiento de volante.

(1): Vagones con zapatas de fundición.

(2): Vagones con zapatas de compuesto.

No tiene piso.

# Plataforma

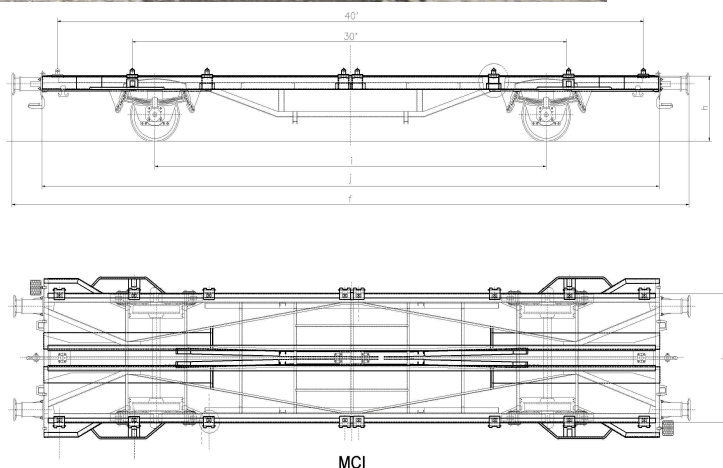
## Portacontenedores

Serie Internacional: Lgnss

Tipo: MCI



|                                  |               |                          |
|----------------------------------|---------------|--------------------------|
| Numeración                       | Nacional MC   | 000.000 a 000.000        |
|                                  | Internacional | 24714433800-8 a 999-8    |
| <b>Características Generales</b> |               |                          |
| Carga Máxima t                   |               | 33,0/32,5*               |
| Tara Media t                     |               | 12,0/12,5*               |
| Peso por Eje t                   |               | 22,5                     |
| Freno                            |               | Aire Comprimido          |
| Velocidad Máxima km/h            |               | 120                      |
| Long. entre Topes m (f)          |               | 13,86                    |
| Altura Máxima m (g)              |               | -                        |
| Altura Apoyo Contenedores m (h)  |               | 1,175                    |
| Empate m (i)                     |               | 9,00                     |
| <b>Dimensiones Interiores</b>    |               |                          |
| Largo m (j)                      |               | 12,620                   |
| Ancho m (k)                      |               | 2,770                    |
| Superficie Útil m <sup>2</sup>   |               | -                        |
| <b>Otras Características</b>     |               |                          |
| Cambiador de Potencia            |               | Dispositivo autocontinuo |
| Aptos para Tráfico Internacional |               | Sí                       |
| Año de Construcción              |               | 1.989                    |



### Aplicaciones Comerciales

Transporte de contenedores.  
 Dispone de 12 clavijas sencillas ISO, y 2 clavijas dobles ISO interiores.  
 Capacidad máxima 40' <math>\leftrightarrow</math> 2 TEU's.

### Vagones Alternativos

Vagones de las serie MC y MMC.

### Capacidad y Distribución de los Contenedores en el Vagón

| Nº Contenedores | Long. Contenedor (pies) | Ejemplos Posibles Cargas                 |
|-----------------|-------------------------|--|
| 2               | 20                      | Carga Máx*: 14,2 t./c.u. - Tipo 100      |
| 1               | 40                      | Carga Máx*: 28,4 t. - Tipo 100           |
| 1               | 30                      | Centrado: Carga Máx*: 28,4 t. - Tipo 100 |
| 1               | 30                      | No centrado                              |
| 1               | 20                      | Centrado: Carga Máx*: 28,4 t. - Tipo 100 |
| 1               | 20                      | No centrado                              |

### Observaciones

(\*): El segundo valor corresponde a 64 vagones, integrados pero dispersos dentro de la numeración reseñada.  
 Provistos de dos válvulas de pesada.  
 No tiene piso.

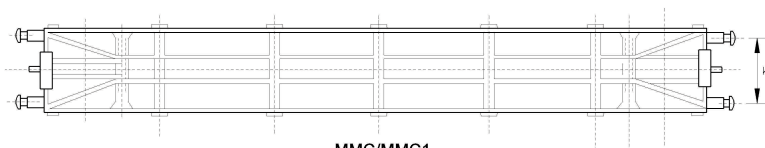
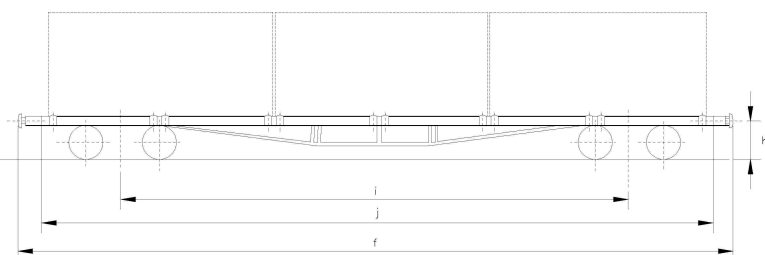
# Plataforma

## Portacontenedores

Serie Internacional: Sgs  
Tipo: MMC/MMC1(\*)



|                                  |                     |                       |                          |
|----------------------------------|---------------------|-----------------------|--------------------------|
| Numeración                       | Nacional MMC        | 452.001 a 452.410     | 452.502 a 452.750(*)     |
|                                  | Internacional       | 81714540000-5 a 397-5 | 32714542000-3 a 249-6(*) |
| <b>Características Generales</b> |                     |                       |                          |
| Carga Máxima t                   | 58/60(#)            | 61                    |                          |
| Tara Media t                     | 21/20(#)            | 19                    |                          |
| Freno                            | Aire Comprimido     |                       |                          |
| Velocidad Máxima km/h            | 100                 |                       |                          |
| Long. entre Topes m (f)          | 19,90               |                       |                          |
| Altura Máxima m (g)              | -                   |                       |                          |
| Altura Apoyo Contenedores m (h)  | 1,21                |                       |                          |
| Empate m (i)                     | 14,60               |                       |                          |
| <b>Dimensiones Exteriores</b>    |                     |                       |                          |
| Largo m (j)                      | 18,66               |                       |                          |
| Ancho m (k)                      | 2,10                |                       |                          |
| Superficie Útil m <sup>2</sup>   | 39,0                |                       |                          |
| <b>Otras Características</b>     |                     |                       |                          |
| Cambiador de Potencia            | Manual              | Automático            |                          |
| Aptos Tráfico Internacional      | No                  | Sí                    |                          |
| Año de Construcción              | 1.971/72 y 1.974/75 | 1.978                 |                          |



MMC/MMC1

| Capacidad y Distribución de los Contenedores en el Vagón<br>(Los vgs. 81---) |                         |  |
|--|-------------------------|--|
| Nº Contenedores  | Long. Contenedor (pies) | Ejemplos Posibles Cargues                            |
| 3  | 20                      | Carga Máxª. según posic: 11-36-11 t./c.u. - Tipo 100 |
| 2  | 40-20                   | Carga Máxª. respectª.: 37-20 t./c.u. - Tipo 100      |
| 2  | 30                      | Carga Máxª.: 29,0 t./c.u. - Tipo 100.                |
| 2  | 20-30                   | Carga Máxª. respectª.: 23-31 t./c.u. - Tipo 100      |
| 2  | 20                      | Carga Máxª.: 22,0 t./c.u. - Tipo 100                 |
| 1  | 45                      | Centrado: Carga Máxª.: 44,0 t. - Tipo 100            |
| 1  | 40                      | Centrado: Carga Máxª.: 44,0 t. - Tipo 100            |
| Capacidad y Distribución de los Contenedores en el Vagón<br>(Los vgs. 32---) |                         |  |
| Nº Contenedores  | Long. Contenedor (pies) | Ejemplos Posibles Cargues                            |
| 3  | 20                      | Carga Máxª. según posic: 12-36-12 t./c.u. - Tipo 100 |
| 2  | 40-20                   | Carga Máxª. respectª.: 40-20 t./c.u. - Tipo 100      |
| 2  | 30                      | Carga Máxª.: 30,0 t./c.u. - Tipo 100                 |
| 2  | 20-30                   | Carga Máxª. respectª.: 25-34 t./c.u. - Tipo 100      |
| 1  | 45                      | Centrado: Carga Máxª.: 44,0 t. - Tipo 100            |
| 1  | 40                      | Centrado: Carga Máxª.: 44,0 t. - Tipo 100            |

### Aplicaciones Comerciales

-MMC: Transporte de contenedores.  
Dispone de 10 clavijas dobles ISO, y 4clavijas sencillas ISO situadas en los extremos.  
Capacidad máxima 60' <=> 3 TEU's (1 de 40' centrado)  
-MMC1(\*): Transporte de contenedores.  
Capacidad máxima 60' <=> 3 TEU's (1 de 40' no centrado)

### Vagones Alternativos

Vagones de la serie MMC.

### Observaciones

Bogies Y21-Cse.  
(\*): Vagones tipo MMC1, integrados pero dispersos. dentro de la numeración reseñada.  
(#)Números del 81714540299-3 a 8174540397-5 (452.301 a 452.410).  
No tiene piso.

# Plataforma

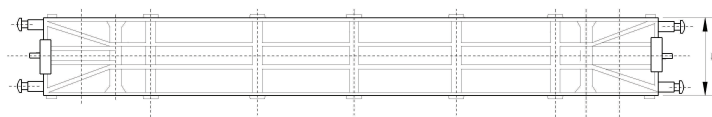
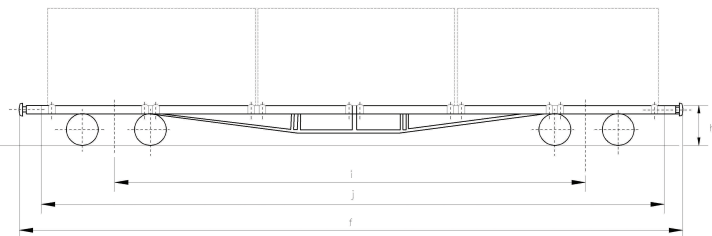
## Portacontenedores

Serie Internacional: Sgss

Tipo: MMC3/MMC2(\*)



| Numeración                       | Nacional MMC             | 452.321 a 452.500     | 452.762 a 453.689     | 452.751 a 453.726(*)     |
|----------------------------------|--------------------------|-----------------------|-----------------------|--------------------------|
|                                  | Internacional            | 81714549000-6 a 098-0 | 36714570011-1 a 938-5 | 32714570000-8 a 975-1(*) |
| <b>Características Generales</b> |                          |                       |                       |                          |
| Carga Máxima t                   |                          | 60,0                  |                       | 60,2                     |
| Tara Media t                     |                          | 20,0                  |                       | 19,8                     |
| Freno                            | Aire Comprimido          |                       |                       |                          |
| Velocidad Máxima km/h            |                          |                       | 120                   |                          |
| Long. entre Topes m (f)          |                          |                       | 19,90                 |                          |
| Altura Máxima m (g)              |                          |                       | -                     |                          |
| Altura Apoyo Contenedores m (h)  |                          |                       | 1,21                  |                          |
| Empate m (i)                     |                          |                       | 14,60                 |                          |
| <b>Dimensiones Interiores</b>    |                          |                       |                       |                          |
| Largo m (j)                      |                          |                       | 18,66                 |                          |
| Ancho m (k)                      |                          |                       | 2,10                  |                          |
| Superficie Útil m <sup>2</sup>   |                          |                       | 39,0                  |                          |
| <b>Otras Características</b>     |                          |                       |                       |                          |
| Cambiador de Potencia            | Dispositivo autocontinuo |                       |                       |                          |
| Aptos para Tráfico Internacional | No                       |                       | Sí                    |                          |
| Año de Construcción              | 1.974-1975               | 1.980-1981            | 1.980-1982            |                          |



MMC3/MMC2

### Aplicaciones Comerciales

Transporte de contenedores.

Dispone de 10 clavijas dobles ISO, y 4 clavijas sencillas ISO interiores.

Capacidad máxima 60' <> 3 TEU's (1 de 40' centrado en los vagones tipo MMC3 y 1 de 40' no centrado en los vagones tipo MMC2).

### Vagones Alternativos

Vagones de la serie MMC.

### Observaciones

Bogies Y21-Cse.

(\*): Vagones tipo MMC2, integrados pero dispersos dentro de la numeración reseñada.

No tiene piso.

### Capacidad y Distribución de los Contenedores en el Vagón (Los vgs. 81---)

| Nº Contenedores | Long. Contenedor (pies) | Ejemplos Posibles Cargas                             |
|-----------------|-------------------------|--|
| 3               | 20                      | Carga Máxª. según posic: 12-36-12 t./c.u. - Tipo 100 |
| 2               | 40-20                   | Carga Máxª. respectª.: 40-20 t./c.u. - Tipo 100      |
| 2               | 30                      | Carga Máxª.: 30,0 t./c.u. - Tipo 100                 |
| 2               | 20-30                   | Carga Máxª. respectª.: 25-34 t./c.u. - Tipo 100      |
| 2               | 20                      | Carga Máxª.: 22,0 t./c.u. - Tipo 100                 |
| 1               | 45                      | Centrado: Carga Máxª.: 44,0 t. - Tipo 100            |
| 1               | 40                      | Centrado: Carga Máxª.: 44,0 t. - Tipo 100            |

### Capacidad y Distribución de los Contenedores en el Vagón (Los vgs. 32---)

| Nº Contenedores | Long. Contenedor (pies) | Ejemplos Posibles Cargas                             |
|-----------------|-------------------------|--|
| 3               | 20                      | Carga Máxª. según posic: 12-36-12 t./c.u. - Tipo 100 |
| 2               | 40-20                   | Carga Máxª. respectª.: 40-20 t./c.u. - Tipo 100      |
| 2               | 30                      | Carga Máxª.: 30,0 t./c.u. - Tipo 100                 |
| 2               | 20-30                   | Carga Máxª. respectª.: 25-34 t./c.u. - Tipo 100      |
| 1               | 40                      | Centrado: Carga Máxª.: 44,0 t. - Tipo 100            |
| 1               | 45                      | Centrado: Carga Máxª.: 44,0 t. - Tipo 100            |

# Plataforma

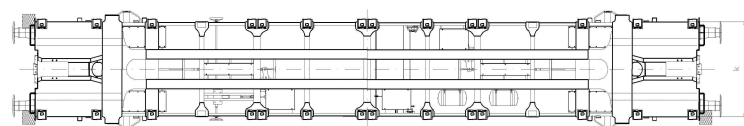
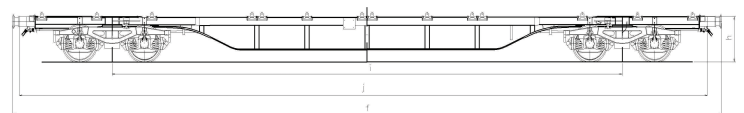
## Portacontenedores

Serie Internacional: Sgnss

Tipo: MMC3E



|                                  |               |                          |
|----------------------------------|---------------|--------------------------|
| Numeración                       | Nacional MMC  | 453.801 a 453.950        |
|                                  | Internacional | 32714252001-1 a 150-6    |
| <b>Características Generales</b> |               |                          |
| Carga Máxima t                   |               | 70,3                     |
| Tara Media t                     |               | 19,7                     |
| Freno                            |               | Aire Comprimido          |
| Velocidad Máxima km/h            |               | 100                      |
| Long. entre Topes m (f)          |               | 19,74                    |
| Altura Máxima m (g)              |               | -                        |
| Altura Apoyo Contenedores m (h)  |               | 1,155                    |
| Empate m (i)                     |               | 14,2                     |
| <b>Dimensiones Interiores</b>    |               |                          |
| Largo m (j)                      |               | 18,50                    |
| Ancho m (k)                      |               | 2,40                     |
| Superficie Útil m <sup>2</sup>   |               | 44,0                     |
| <b>Otras Características</b>     |               |                          |
| Cambiador de Potencia            |               | Dispositivo autocontinuo |
| Año de Construcción              |               | 2.002-2.003              |



MMC3E

### Aplicaciones Comerciales

Transporte de contenedores. Dispone de 6 clavijas dobles ISO, y 16 clavijas sencillas ISO. Las clavijas son especiales para el transporte de TEU's vacíos de tara inferior a 3.000Kg.

Capacidad máxima 60' <-> 3 TEU's.

### Vagones Alternativos

MMC.

### Observaciones

Bogie Y21-Lse.

Aptos para tráfico internacional.

No tiene piso.

### Capacidad y Distribución de los Contenedores en el Vagón

| Nº Contenedores | Long. Contenedor (pies) | Ejemplos Posibles Cargues                              |
|-----------------|-------------------------|--|
| 3               | 20                      | Carga Máxª.: 23,0 t./c.u. - Tipo 100                   |
| 2               | 40-20                   |  |
| 2               | 30                      | Carga Máxª.: 35,0 t./c.u. - Tipo 100                   |
| 2               | 20-30                   |  |
| 2               | 20                      | Situados s/bogie. Carga Máxª.: 23,0 t./c.u. - Tipo 100 |
| 1               | 45                      | Centrado: Carga Máxª.: 44,0 t. - Tipo 100              |
| 1               | 40                      | Centrado: Carga Máxª.: 44,0 t. - Tipo 100              |

# Plataforma

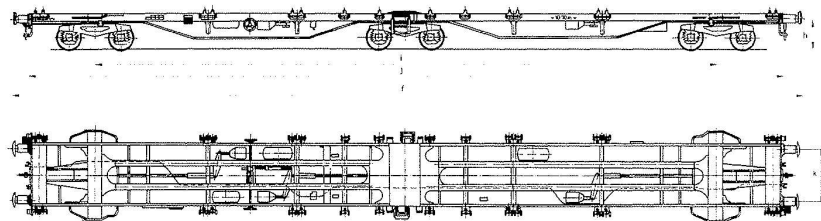
## Portacontenedores

Serie Internacional: Sggnoss

Tipo: MMMC1



|                                  |               |                          |
|----------------------------------|---------------|--------------------------|
| Numeración                       | Nacional MMC  | 455.000 a 455.199        |
|                                  | Internacional | 81714566000-4 a 199-4    |
| <b>Características Generales</b> |               |                          |
| Carga Máxima t                   |               | 93,0                     |
| Tara Media t                     |               | 27,0                     |
| Freno                            |               | Aire Comprimido          |
| Velocidad Máxima km/h            |               | 120                      |
| Long. entre Topes m (f)          |               | 27,10                    |
| Altura Máxima m (g)              |               | -                        |
| Altura Apoyo Contenedores m (h)  |               | 1,18                     |
| Empate m (i)                     |               | 10,70                    |
| <b>Dimensiones Interiores</b>    |               |                          |
| Largo m (j)                      |               | 25,860                   |
| Ancho m (k)                      |               | 2,720                    |
| Superficie Útil m <sup>2</sup>   |               | -                        |
| <b>Otras Características</b>     |               |                          |
| Cambiador de Potencia            |               | Dispositivo autocontinuo |
| Aptos para Tráfico Internacional |               | No                       |
| Año de Construcción              |               | 1.989-1.990              |



MMMC1

### Aplicaciones Comerciales

Transporte de contenedores.  
 Dispone de 12 clavijas dobles ISO, y 8 clavijas sencillas ISO interiores.  
 Capacidad máxima 80' <-> 4 TEU's.

| Capacidad y Distribución de los Contenedores en el Vagón |                         |  |
|--|-------------------------|--|
| Nº Contenedores  | Long. Contenedor (pies) | Ejemplos Posibles Cargues  |
| 4  | 20                      | Carga Máxª. según posic: 22,5-30,48-9,5-30,48 t./c.u. - Tipo 100 |
| 3  | 20-20-40                | Carga Máxª. según posic: 24,0-26,52-30,48 t./c.u. - Tipo 100     |
| 3  | 20-20-35                | Carga Máxª. según posic: 20,32-30,48-30,48 t./c.u. - Tipo 100    |
| 3  | 20-20-30                | Carga Máxª. según posic: 20,32-30,48-30,48 t./c.u. - Tipo 100    |
| 2  | 40                      |  |
| 2  | 35                      |  |
| 2  | 30                      |  |

### Vagones Alternativos

MMC.

### Observaciones

Vagón articulado, con tres bogie Y21-Csse.  
 No tiene piso.