

Národní přírodní památka

Rendezvous

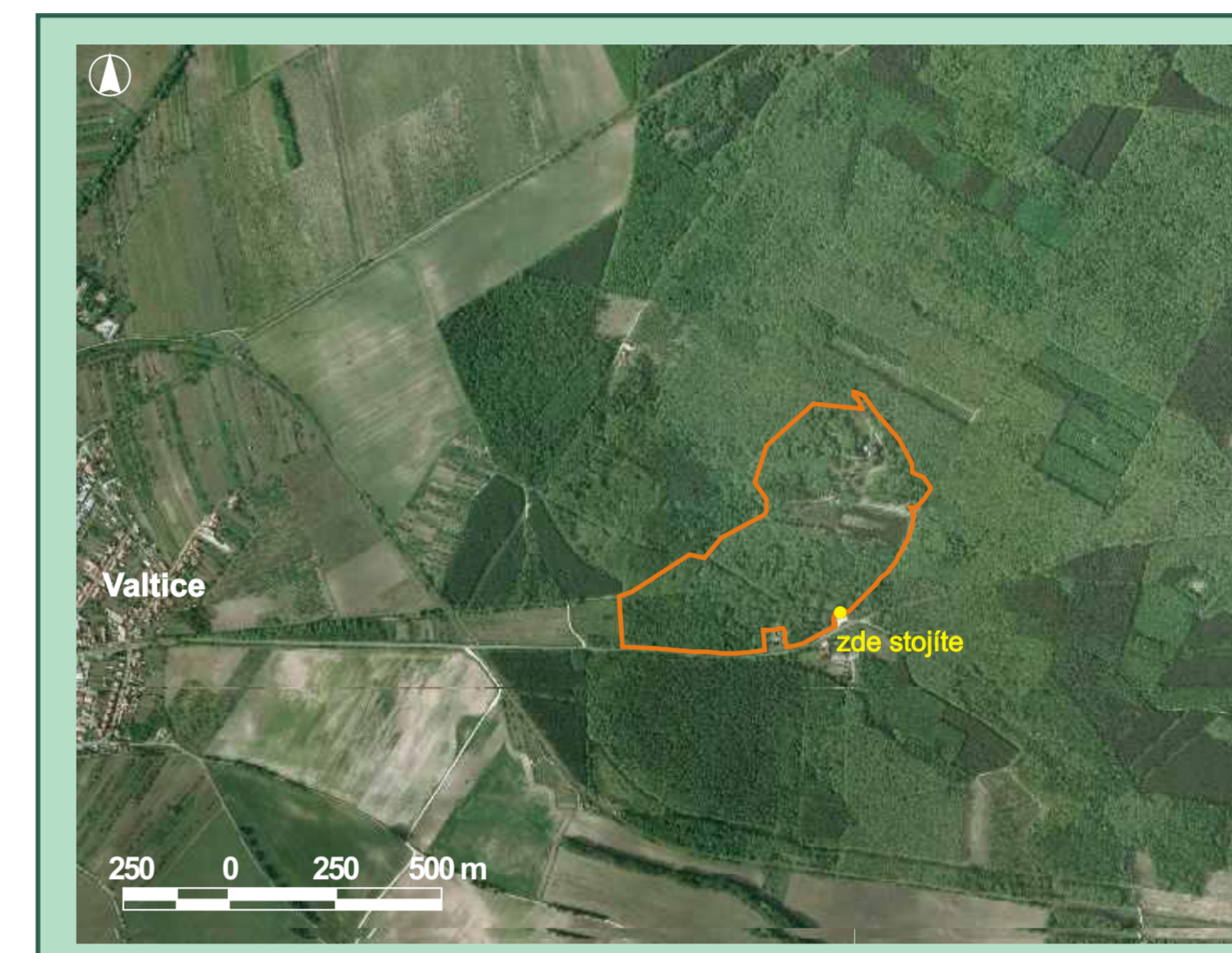


NÁRODNÍ
PŘÍRODNÍ PAMÁTKA
Rendezvous



Nacházíte se na hranici národní přírodní památky (NPP) **Rendezvous** (23,7 ha). Tato lokalita je typickou ukázkou endemických teplomilných doubrav na štěrcích a píscích, které se u nás vyskytují pouze na jižní Moravě. Zde v NPP Rendezvous je pro ně charakteristické zastoupení často značně starých dubů letních, dubů šípáků a dubů cerů ve stromovém patře, které jsou

doprovázeny vzácnými druhy bylin v podrostu. Lokalita je v národním měřítku významná zastoupením dřevokazných hub, z nichž některé lze nalézt pouze zde. Celkovou pestrost území zvyšují loučky v okolí záměčku, na nichž se vyskytují druhově bohatá společenstva krátkostébelných travníků s vtrošenými, na Břeclavsku jinak vzácnými, acidofilními druhy bylin. Cenným stanovištěm pro vodní vegetaci a obojživelníky je rybníček v jižní části území. Podloží celého území je tvořeno štěrkovitými sedimenty Vídeňské pánve místy překrytými mladšími písčity usazeninami.



Vaše poloha:

48° 44' 48.20" s. š.
16° 47' 32.80" v. d.
202 m n. m.

katastrální území Valtice
okres Břeclav
Jihomoravský kraj

Klima v oblasti:

roční srážkový úhrn
450 - 500 mm
průměrná roční teplota
vzduchu 10 - 11 °C

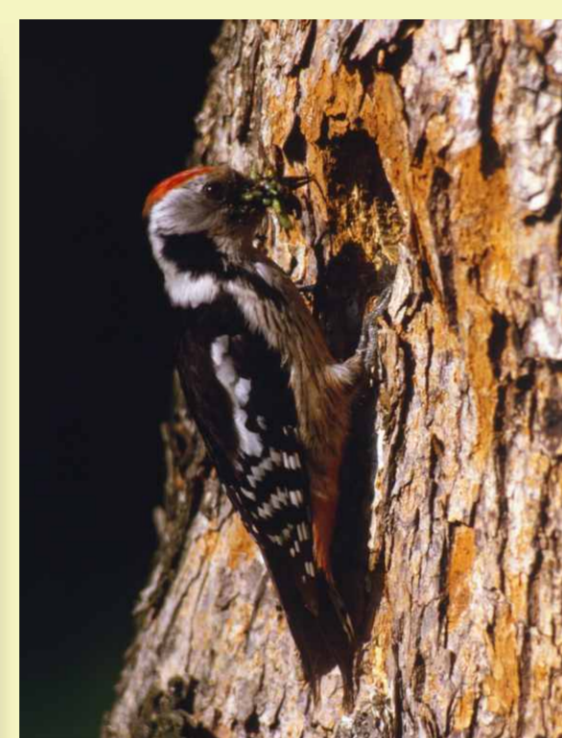
tesařík

(*Akimerus schaefferi*)

Na našem území je tento zajímavý druh tesaříka velmi vzácný. Svým životem je vázán na přítomnost velmi starých dubů pařezinového původu. V celoplošně, pasečně obnovovaných lesích se většinou nevyskytuje stejně jako v lužních lesích, kde larvy pravděpodobně nepřežijí zaplavení. Larvy žijí poměrně hluboko pod zemí v kořenech. Vývojový cyklus je nejméně tříletý, brouci přezimují v larválním stádiu. Dospělí brouci se vyskytují od června do srpna a je možné je vidět za teplých dnů poletovat v korunách stromů.



tesařík obrovský
(*Cerambyx cerdo*)



strakapoud prostřední
(*Dendrocopos medius*)



krajník pižmový
(*Calosoma sycophanta*)



lejsek bělokrký
(*Ficedula albicollis*)



ohniváček černočárny
(*Lycaena dispar*)

Vzhledem k charakteru lokality jsou zde významní především zástupci teplomilné a suchomilné entomofauny. Vyskytují se zde z brouků krajník pižmový, tesařík obrovský, tesařík *Akimerus schaefferi*, páchník hnědý, roháč obecný, kravec *Eurythyrea quercus*. Z denních motýlů jasoň dymnivkový, ohniváček černočárny, otakárek ovocný, otakárek fenýklový. Ve starých dubech lze nalézt kolonie vzácných mravenců lužních, na které je vázán pavouk mikarie pospolitá, z dalších pavouků zde žijí např. listovník Bucharův (objevený teprve v roce 2004), snovačka černoskvrná, slídač levhartí. V přilehlém rybníčku se rozmnožuje skokan ostronosý, kuňka obecná, čolek dunajský, hnízdí zde slípka zelenonohá, rákosník velký. V lesních porostech hnízdí strakapoud prostřední, holub doupňák, lejsek bělokrký.

Na starých odumírajících dubech lze nalézt množství vzácných dřevokazných hub z nichž k nejvzácnějším patří rezavec Andersonův (v ČR znám pouze z této oblasti). Z dalších vzácných hub lze zmínit např. suchohřib moravský a plstnatec jižní. Převládající bylinou lesního podrostu je strdivka jednokvětá. K vzácným bylinám patří ostřice Fritschova, ostřice křivoklasá, kosatec pestrý, dymnivka nízká, sveřep Benekenův. Na přilehlých loučkách a v okrajích lesa se vyskytuje svízelka piemontská, lomikámen cibulkonosný, pryskyřník illyrský, divizna brunátná, okrotice bílá, violka psí, ve vlhčích okrajích rybníka šišák hrálovitý, ožanka čpavá, zeměžluč spanilá, ostřice šáchorovitá a další.



třemdava bílá
(*Dictamnus albus*)



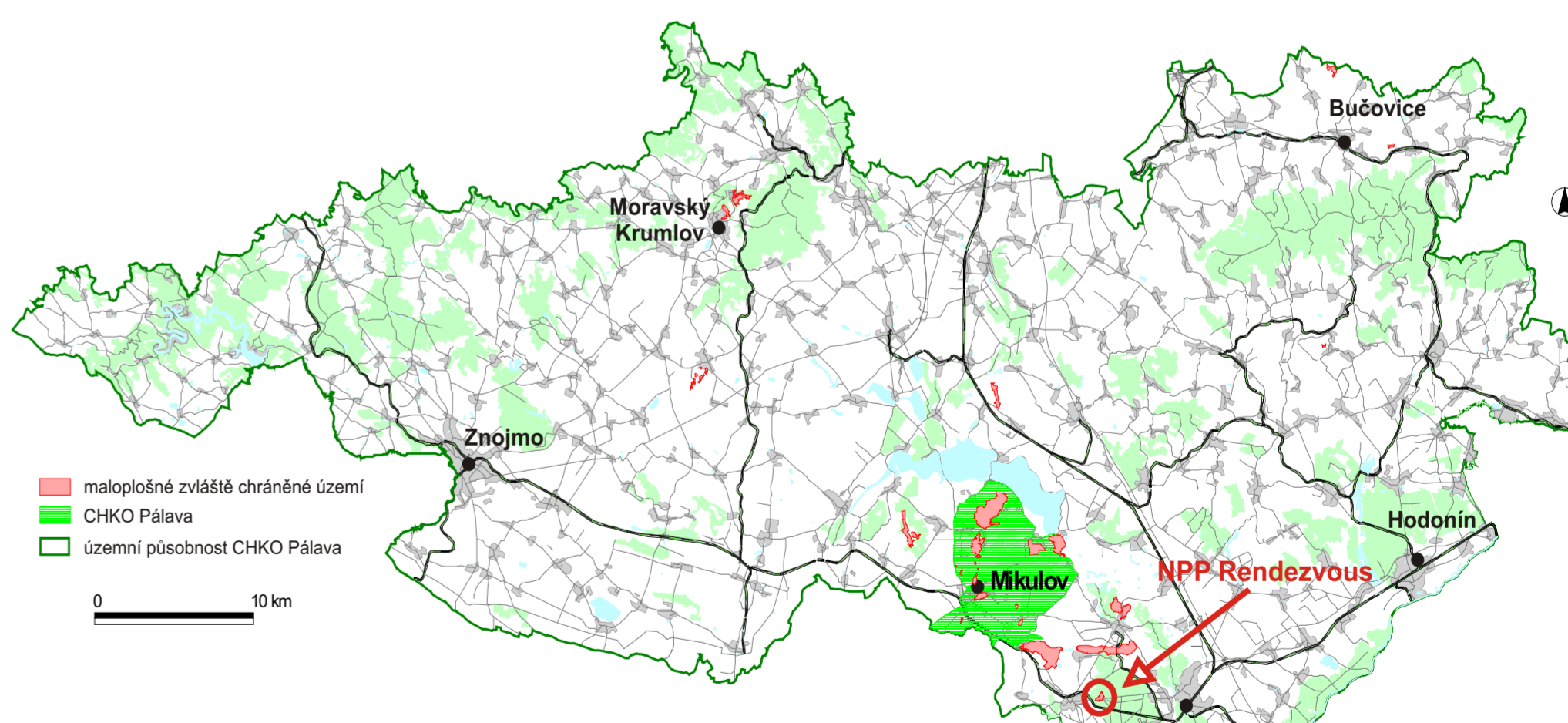
dymnivka nízká
(*Corydalis pumila*)



divizna brunátná
(*Verbascum phoeniceum*)



kosatec pestrý
(*Iris variegata*)



Toto zvláště chráněné území náleží od 1. května 2005 působnosti Správy Chráněné krajinné oblasti Pálava, která je k provádění všech krajinných opatření dle schváleného tak je věcně i místně příslušným orgánem ochrany přírody definovaným zvláštními předpisy. V zájmu lepšího informování návštěvníků o vysoké hodnotě tohoto území byl z prostředků Programu péče o krajinu vyroben tento informační panel. Podrobnější informace o tomto zvláště chráněném území vám poskytne **Správa CHKO Pálava, Náměstí 32, 692 01 Mikulov, +420 519 510 585, palava@nature.cz, www.nature.cz**

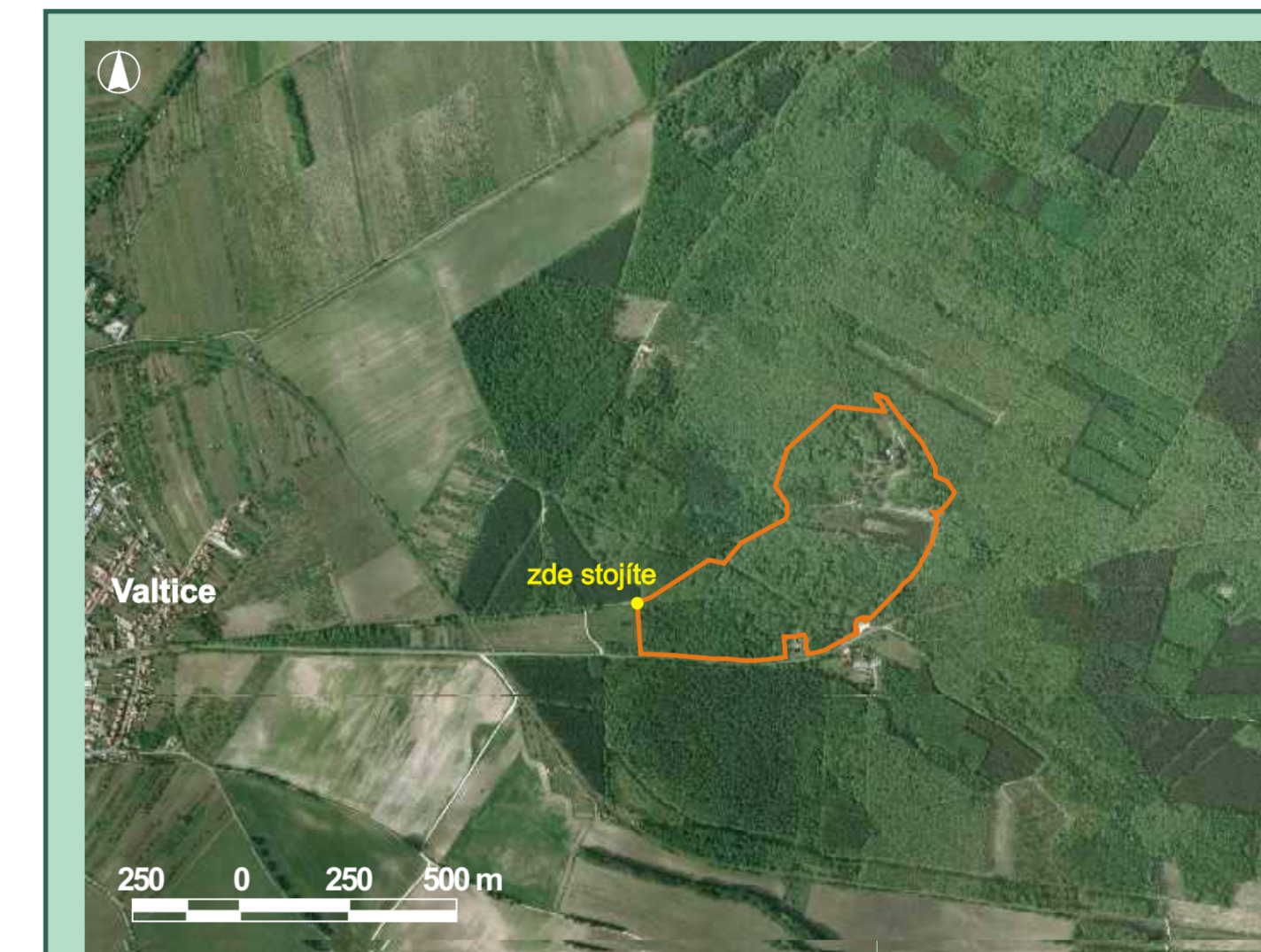
Děkujeme, že dodržujete pravidla chování v přírodě

a neporušujete zákon č. 114/1992 Sb., o ochraně přírody a krajiny.



Od roku 2005 je Rendezvous chráněno v rámci soustavy chráněných území Natura 2000 jako stejnojmenná evropsky významná lokalita (EVL). Zachovalé porosty dubového lesa s vhodnou věkovou strukturou jsou stanovištěm ohrožených druhů xylofágního hmyzu. Předmětem ochrany této EVL jsou páchník hnědý, tesařík obrovský a roháč obecný.





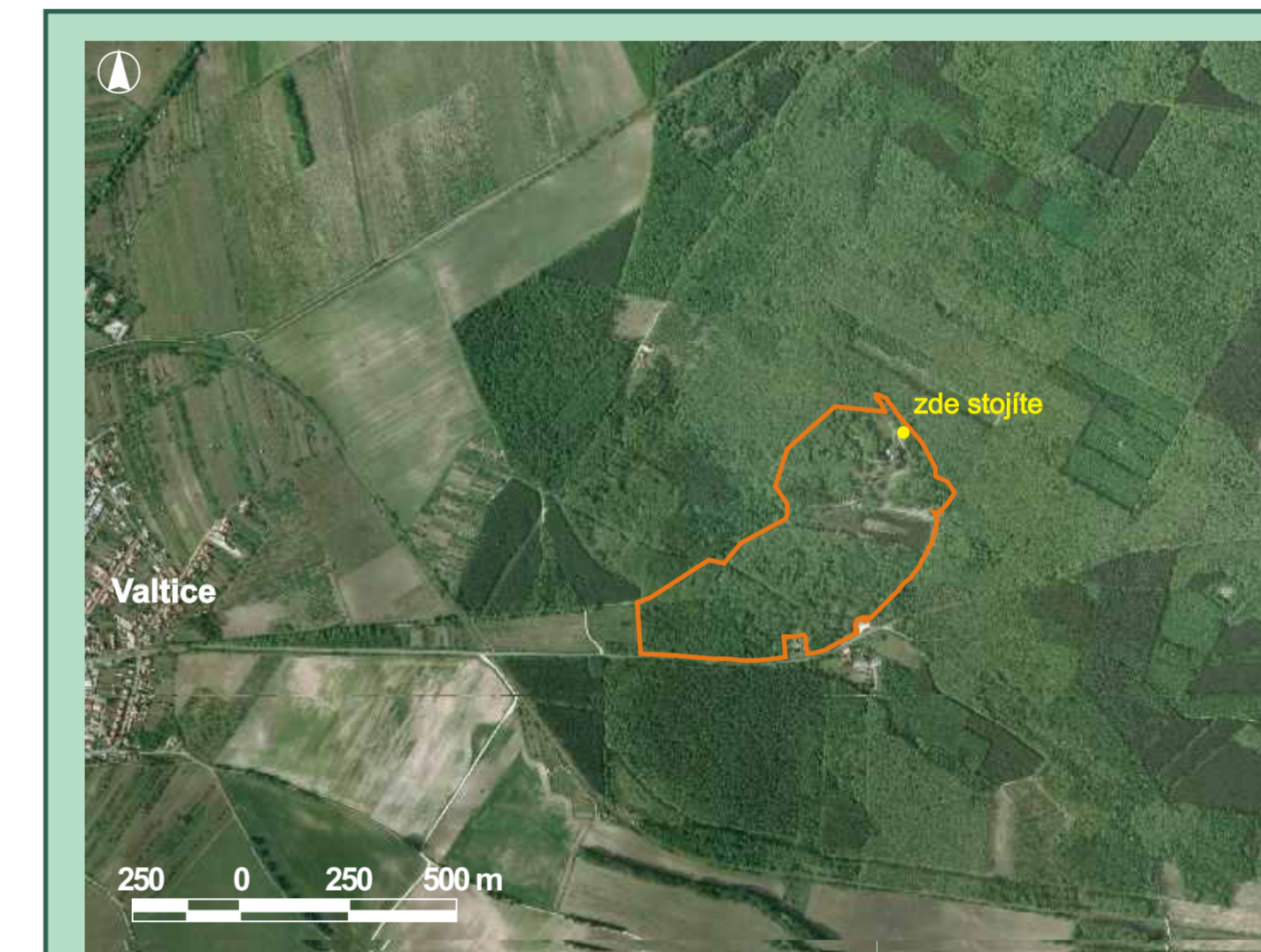
Vaše poloha:

48° 44' 48.00" s. š.
16° 47' 7.10" v. d.
206 m n. m.

katastrální území Valtice
okres Břeclav
Jihomoravský kraj

Klima v oblasti:

roční srážkový úhrn
450 - 500 mm
průměrná roční teplota
vzduchu 10 - 11 °C



Vaše poloha:

48° 45' 2.50" s. š.
16° 47' 34.90" v. d.
202 m n. m.

katastrální území Valtice
okres Břeclav
Jihomoravský kraj

Klima v oblasti:

roční srážkový úhrn
450 - 500 mm
průměrná roční teplota
vzduchu 10 - 11 °C