

POP T1M - Population

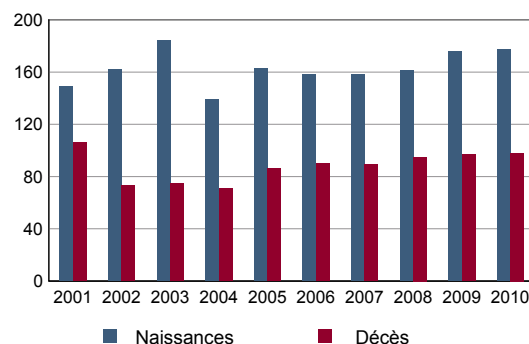
	1968	1975	1982	1990	1999	2009
Population	10 190	9 690	9 533	9 672	9 759	10 079
Densité moyenne (hab/km ²)	1 562,9	1 486,2	1 462,1	1 483,4	1 496,8	1 545,9

Sources : Insee, RP1968 à 1990 dénombremments - RP1999 et RP2009 exploitations principales.

POP T2M - Indicateurs démographiques

	1968 à 1975	1975 à 1982	1982 à 1990	1990 à 1999	1999 à 2009
Variation annuelle moyenne de la population en %	-0,7	-0,2	+0,2	+0,1	+0,3
- due au solde naturel en %	+0,3	+0,4	+0,5	+0,4	+0,8
- due au solde apparent des entrées sorties en %	-1,1	-0,6	-0,4	-0,3	-0,4
Taux de natalité en ‰	16,5	16,9	17,1	14,1	16,2
Taux de mortalité en ‰	13,1	12,7	11,8	10,0	8,6

Sources : Insee, RP1968 à 1990 dénombremments - RP1999 et RP2009 exploitations principales - État civil.

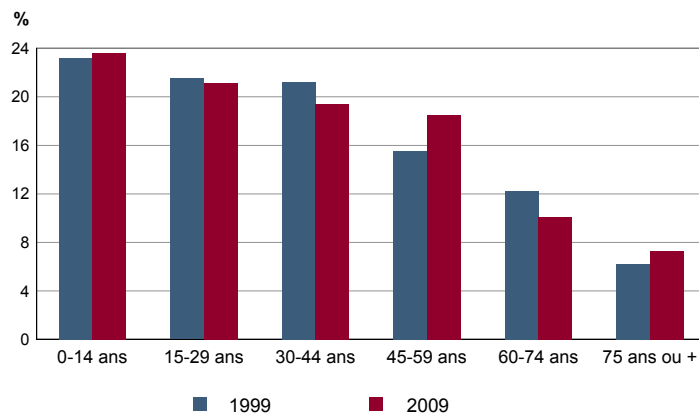
POP G1 - Naissances et décès


Source : Insee, État civil

POP T3 - Population par sexe et âge en 2009

	Hommes	%	Femmes	%
Ensemble	4 797	100,0	5 282	100,0
0 à 14 ans	1 173	24,5	1 210	22,9
15 à 29 ans	1 062	22,1	1 065	20,2
30 à 44 ans	985	20,5	970	18,4
45 à 59 ans	894	18,6	970	18,4
60 à 74 ans	463	9,7	553	10,5
75 à 89 ans	214	4,5	472	8,9
90 ans ou plus	5	0,1	42	0,8
0 à 19 ans	1 534	32,0	1 577	29,9
20 à 64 ans	2 772	57,8	2 844	53,8
65 ans ou plus	490	10,2	861	16,3

Source : Insee, RP2009 exploitation principale.

POP G2 - Population par grande tranche d'âge


Sources : Insee, RP1999 et RP2009 exploitations principales.

POP T4M - Lieu de résidence 5 ans auparavant

Personne de 5 ans ou plus habitant 5 ans auparavant :	2009	%
Le même logement	Données non disponibles suite à changement de questionnaire	
Un autre logement de la même commune		
Une autre commune du même département		
Un autre département de la même région		
Une autre région de France métropolitaine		
Un DOM		
Hors de France métropolitaine ou d'un DOM		

Source : Insee, RP2009 exploitation principale.

POP G3 - Part en 2009 des personnes qui résidaient dans un autre logement 5 ans auparavant selon l'âge

Données non disponibles suite à changement de questionnaire

POP T5 - Population de 15 ans ou plus selon la catégorie socioprofessionnelle

	2009	%	1999	%
Ensemble	7 720	100,0	7 431	100,0
Agriculteurs exploitants	4	0,1	12	0,2
Artisans, commerçants, chefs d'entreprise	152	2,0	172	2,3
Cadres et professions intellectuelles supérieures	169	2,2	133	1,8
Professions intermédiaires	667	8,6	564	7,6
Employés	1 248	16,2	951	12,8
Ouvriers	1 768	22,9	1 477	19,9
Retraités	1 634	21,2	1 379	18,6
Autres personnes sans activité professionnelle	2 078	26,9	2 743	36,9

Sources : Insee, RP1999 et RP2009 exploitations complémentaires.

POP T6 - Population de 15 ans ou plus par sexe, âge et catégorie socioprofessionnelle en 2009

	Hommes	Femmes	Part en % de la population âgée de		
			15 à 24 ans	25 à 54 ans	55 ans ou +
Ensemble	3 647	4 073	100,0	100,0	100,0
Agriculteurs exploitants	4	0	0,0	0,1	0,0
Artisans, commerçants, chefs d'entreprise	104	48	1,4	2,8	0,9
Cadres et professions intellectuelles supérieures	124	44	0,3	3,6	0,9
Professions intermédiaires	337	329	4,2	13,9	2,0
Employés	277	971	10,8	24,9	3,9
Ouvriers	1 487	281	22,9	33,3	4,3
Retraités	713	921	0,0	0,4	71,5
Autres personnes sans activité professionnelle	600	1 478	60,4	21,0	16,6

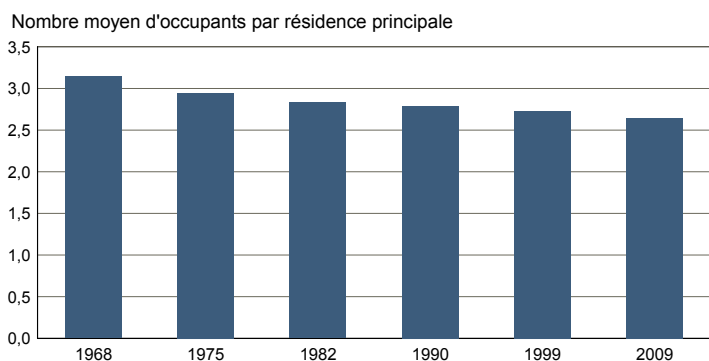
Source : Insee, RP2009 exploitation complémentaire.

FAM T1 - Ménages selon la structure familiale

	Nombre de ménages				Population des ménages	
	2009	%	1999	%	2009	1999
Ensemble	3 798	100,0	3 544	100,0	10 053	9 680
Ménages d'une personne	992	26,1	866	24,4	992	866
- hommes seuls	328	8,6	304	8,6	328	304
- femmes seules	664	17,5	562	15,9	664	562
Autres ménages sans famille	92	2,4	56	1,6	303	117
Ménages avec famille(s)	2 713	71,4	2 622	74,0	8 758	8 697
dont la famille principale est :						
- un couple sans enfant	895	23,6	886	25,0	1 870	1 856
- un couple avec enfant(s)	1 288	33,9	1 350	38,1	5 339	5 700
- une famille monoparentale	530	14,0	386	10,9	1 548	1 141

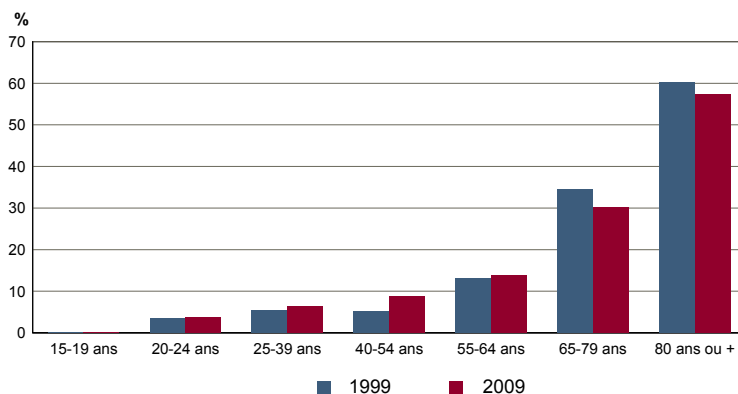
Sources : Insee, RP1999 et RP2009 exploitations complémentaires.

FAM G1M - Évolution de la taille des ménages



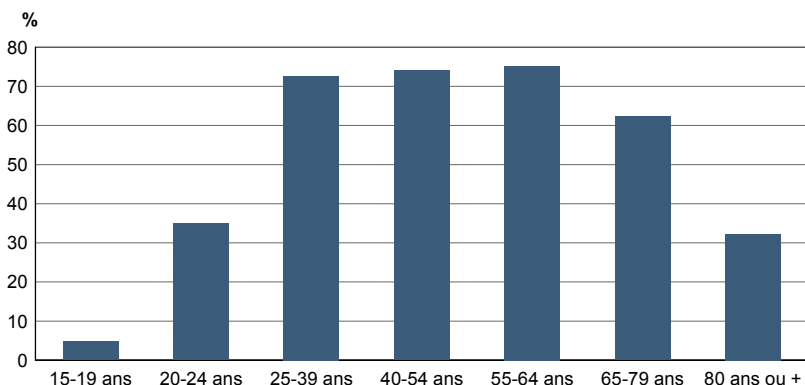
Sources : Insee, RP1968 à 1990 dénombremets - RP1999 et RP2009 exploitations principales.

FAM G2 - Personnes de 15 ans ou plus vivant seules selon l'âge - population des ménages



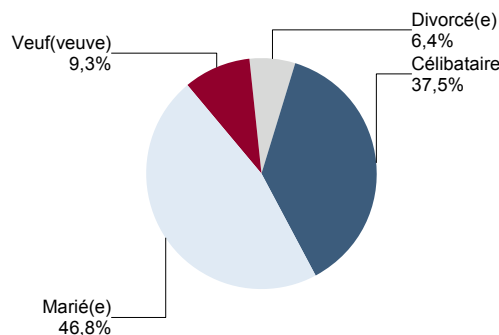
Sources : Insee, RP1999 et RP2009 exploitations principales.

FAM G3 - Personnes de 15 ans ou plus déclarant vivre en couple selon l'âge en 2009



Source : Insee, RP2009 exploitation principale.

FAM G4 - État matrimonial légal des personnes de 15 ans ou plus en 2009



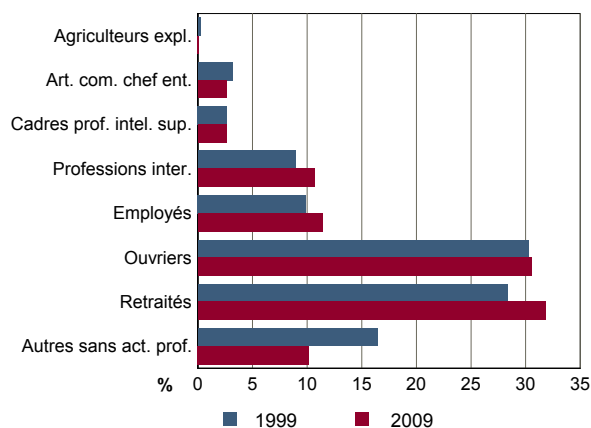
Source : Insee, RP2009 exploitation principale.

FAM T2 - Ménages selon la catégorie socioprofessionnelle de la personne de référence en 2009

	Ménages	%	Population des ménages	%
Ensemble	3 798	100,0	10 053	100,0
Agriculteurs exploitants	4	0,1	16	0,2
Artisans, commerçants, chefs d'entreprise	100	2,6	344	3,4
Cadres et professions intellectuelles sup.	100	2,6	312	3,1
Professions intermédiaires	406	10,7	1 163	11,6
Employés	434	11,4	1 194	11,9
Ouvriers	1 159	30,5	3 910	38,9
Retraités	1 208	31,8	2 076	20,7
Autres pers. sans activité professionnelle	386	10,2	1 038	10,3

Source : Insee, RP2009 exploitation complémentaire.

FAM G5 - Ménages selon la catégorie socio-professionnelle de la personne de référence



Sources : Insee, RP1999 et RP2009 exploitations complémentaires.

FAM T3 - Composition des familles

	2009	%	1999	%
Ensemble	2 741	100,0	2 666	100,0
Couples avec enfant(s)	1 291	47,1	1 351	50,7
Familles monoparentales :	542	19,8	418	15,7
hommes seuls avec enfant(s)	64	2,3	52	2,0
femmes seules avec enfant(s)	478	17,4	366	13,7
Couples sans enfant	907	33,1	897	33,6

Sources : Insee, RP1999 et RP2009 exploitations complémentaires.

FAM T4 - Familles selon le nombre d'enfants âgés de moins de 25 ans

	2009	%	1999	%
Ensemble	2 741	100,0	2 666	100,0
Aucun enfant	1 140	41,6	1 064	39,9
1 enfant	611	22,3	615	23,1
2 enfants	476	17,4	483	18,1
3 enfants	367	13,4	331	12,4
4 enfants ou plus	147	5,3	173	6,5

Sources : Insee, RP1999 et RP2009 exploitations complémentaires.

EMP T1 - Population de 15 à 64 ans par type d'activité

	2009	1999
Ensemble	6 345	6 086
Actifs en %	65,5	59,9
dont :		
actifs ayant un emploi en %	52,9	44,5
chômeurs en %	12,6	15,1
Inactifs en %	34,5	40,1
élèves, étudiants et stagiaires non rémunérés en %	9,8	13,7
retraités ou préretraités en %	7,5	6,8
autres inactifs en %	17,2	19,6

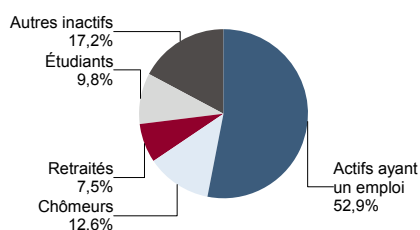
En 1999, les militaires du contingent formaient une catégorie d'actifs à part.

Sources : Insee, RP1999 et RP2009 exploitations principales.

EMP T2 - Activité et emploi de la population de 15 à 64 ans par sexe et âge en 2009

	Population	Actifs	Taux d'activité en %	Actifs ayant un emploi	Taux d'emploi en %
Ensemble	6 345	4 158	65,5	3 358	52,9
15 à 24 ans	1 425	690	48,4	419	29,4
25 à 54 ans	3 954	3 175	80,3	2 671	67,6
55 à 64 ans	966	293	30,3	268	27,7
Hommes	3 133	2 382	76,0	1 964	62,7
15 à 24 ans	728	407	56,0	250	34,4
25 à 54 ans	1 931	1 819	94,2	1 571	81,4
55 à 64 ans	475	155	32,6	143	30,1
Femmes	3 211	1 777	55,3	1 394	43,4
15 à 24 ans	697	283	40,5	169	24,2
25 à 54 ans	2 023	1 356	67,0	1 101	54,4
55 à 64 ans	491	138	28,1	125	25,5

Source : Insee, RP2009 exploitation principale.

EMP G1 - Population de 15 à 64 ans par type d'activité en 2009


Source : Insee, RP2009 exploitation principale.

EMP T3 - Population active de 15 à 64 ans selon la catégorie socioprofessionnelle

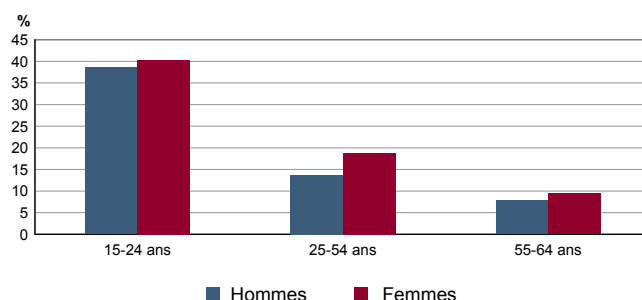
	2009	dont actifs ayant un emploi	1999	dont actifs ayant un emploi
Ensemble	4 139	3 378	3 482	2 642
dont :				
Agriculteurs exploitants	4	4	12	12
Artisans, commerçants, chefs d'entreprise	152	136	168	140
Cadres et professions intellectuelles sup.	169	165	133	133
Professions intermédiaires	667	622	559	502
Employés	1 248	959	951	748
Ouvriers	1 764	1 491	1 477	1 107

Sources : Insee, RP1999 et RP2009 exploitations complémentaires.

EMP T4 - Chômage (au sens du recensement) des 15-64 ans

	2009	1999
Nombre de chômeurs	800	920
Taux de chômage en %	19,2	25,2
Taux de chômage des hommes en %	17,5	21,2
Taux de chômage des femmes en %	21,5	31,4
Part des femmes parmi les chômeurs en %	47,8	49,3

Sources : Insee, RP1999 et RP2009 exploitations principales.

EMP G2 - Taux de chômage (au sens du recensement) des 15-64 ans par sexe et âge en 2009


Source : Insee, RP2009 exploitation principale.

EMP T5 - Emploi et activité

	2009	1999
Nombre d'emplois dans la zone	2 336	2 300
Actifs ayant un emploi résidant dans la zone	3 376	2 715
Indicateur de concentration d'emploi	69,2	84,7
Taux d'activité parmi les 15 ans ou plus en %	54,3	48,7

L'indicateur de concentration d'emploi est égal au nombre d'emplois dans la zone pour 100 actifs ayant un emploi résidant dans la zone.

Sources : Insee, RP1999 et RP2009 exploitations principales lieu de résidence et lieu de travail.

EMP T6 - Emplois selon le statut professionnel

	2009	%	1999	%
Ensemble	2 336	100,0	2 300	100,0
Salariés	2 122	90,8	2 096	91,1
dont femmes	944	40,4	720	31,3
dont temps partiel	463	19,8	383	16,7
Non salariés	214	9,2	204	8,9
dont femmes	86	3,7	80	3,5
dont temps partiel	16	0,7	16	0,7

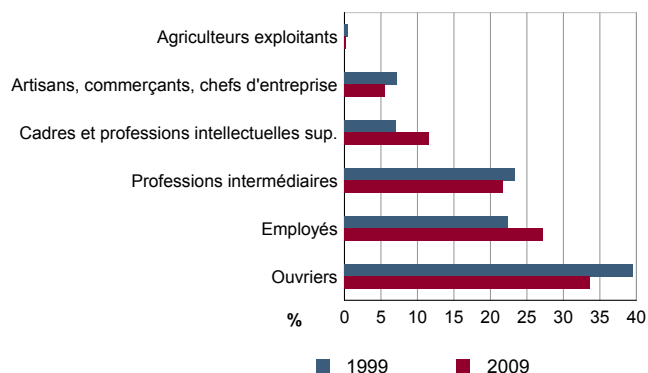
Sources : Insee, RP1999 et RP2009 exploitations principales lieu de travail.

EMP T7 - Emplois par catégorie socioprofessionnelle en 2009

	Nombre	%
Ensemble	2 444	100,0
Agriculteurs exploitants	4	0,2
Artisans, commerçants, chefs d'entreprise	137	5,6
Cadres et professions intellectuelles sup.	283	11,6
Professions intermédiaires	532	21,8
Employés	665	27,2
Ouvriers	822	33,7

Source : Insee, RP2009 exploitation complémentaire lieu de travail.

EMP G3 - Emplois par catégorie socioprofessionnelle



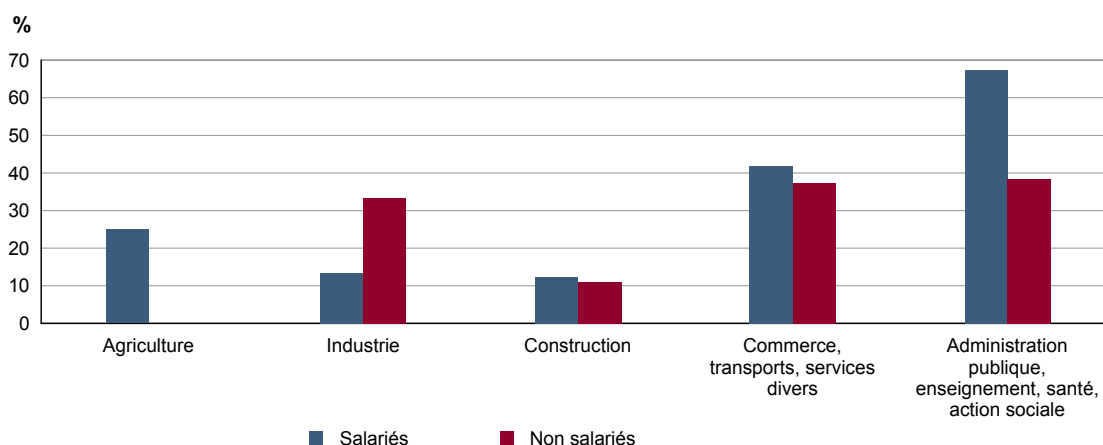
Sources : Insee, RP1999 et RP2009 exploitations complémentaires lieu de travail.

EMP T8 - Emplois selon le secteur d'activité

	2009				1999	
	Nombre	%	dont femmes en %	dont salariés en %	Nombre	%
Ensemble	2 444	100,0	41,0	92,9	2 183	100,0
Agriculture	20	0,8	20,2	79,8	19	0,9
Industrie	656	26,8	13,8	98,1	828	37,9
Construction	125	5,1	12,2	71,2	52	2,4
Commerce, transports, services divers	806	33,0	41,3	86,7	621	28,4
Administration publique, enseignement, santé, action sociale	836	34,2	66,9	98,4	663	30,4

Sources : Insee, RP1999 et RP2009 exploitations complémentaires lieu de travail.

EMP G4 - Taux de féminisation des emplois par statut et secteur d'activité en 2009



Source : Insee, RP2009 exploitation complémentaire lieu de travail.

ACT T1 - Population de 15 ans ou plus ayant un emploi selon le statut en 2009

	Nombre	%	dont % temps partiel	dont % femmes
Ensemble	3 375	100,0	19,5	41,6
Salariés	3 178	94,1	20,2	41,8
Non salariés	198	5,9	8,1	38,1

Source : Insee, RP2009 exploitation principale.

ACT T2 - Statut et condition d'emploi des 15 ans ou plus selon le sexe en 2009

	Hommes	%	Femmes	%
Ensemble	1 972	100,0	1 403	100,0
Salariés	1 850	93,8	1 328	94,6
Titulaires de la fonction publique et contrats à durée indéterminée	1 549	78,6	1 048	74,7
Contrats à durée déterminée	121	6,2	190	13,5
Intérim	100	5,1	20	1,4
Emplois aidés	26	1,3	36	2,6
Apprentissage - stage	53	2,7	34	2,4
Non salariés	122	6,2	75	5,4
Indépendants	49	2,5	43	3,1
Employeurs	73	3,7	31	2,2
Aides familiaux	0	0,0	1	0,1

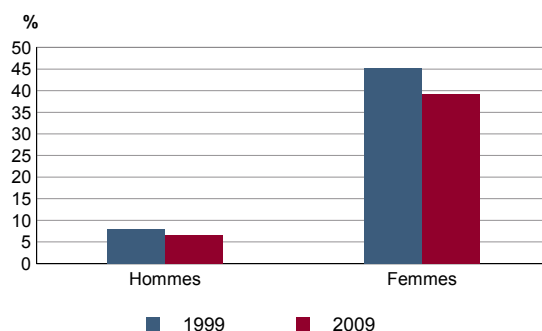
Source : Insee, RP2009 exploitation principale.

ACT T3 - Salariés de 15 à 64 ans par sexe, âge et temps partiel en 2009

	Hommes	dont % temps partiel	Femmes	dont % temps partiel
Ensemble	1 844	6,4	1 320	39,4
15 à 24 ans	245	13,4	165	46,9
25 à 54 ans	1 473	5,4	1 038	38,1
55 à 64 ans	125	4,8	117	39,6

Source : Insee, RP2009 exploitation principale.

ACT G1 - Part des salariés de 15 ans ou plus à temps partiel par sexe



Sources : Insee, RP1999 et RP2009 exploitations principales.

ACT T4 - Lieu de travail des actifs de 15 ans ou plus ayant un emploi qui résident dans la zone

	2009	%	1999	%
Ensemble	3 375	100,0	2 715	100,0
Travaillent :				
dans la commune de résidence	777	23,0	784	28,9
dans une commune autre que la commune de résidence	2 598	77,0	1 931	71,1
située dans le département de résidence	2 340	69,3	1 736	63,9
située dans un autre département de la région de résidence	149	4,4	116	4,3
située dans une autre région en France métropolitaine	75	2,2	58	2,1
située dans une autre région hors de France métropolitaine (Dom, Com, étranger)	33	1,0	21	0,8

Sources : Insee, RP1999 et RP2009 exploitations principales.

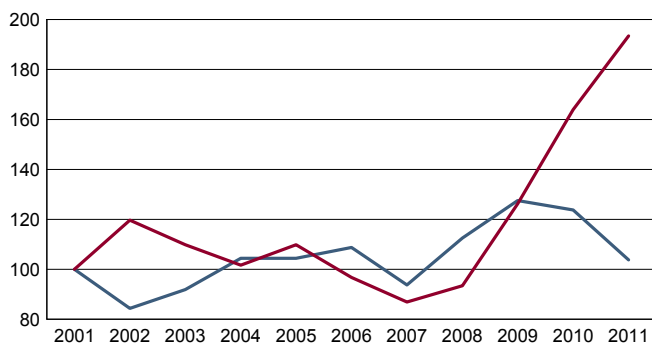
DEFM T1 - Catégories de demandeurs d'emploi inscrits en fin de mois selon le sexe et l'âge

	Demandeurs de catégorie ABC				Evolution 2010-2011 en %			Demandeurs de catégorie A		
	Au 31 décembre 2011							Au 31 décembre 2011		
	Ensemble	%	Hommes	Femmes	Ensemble	Hommes	Femmes	Ensemble	Hommes	Femmes
Ensemble	1 030	100,0	549	481	1,1	-2,3	5,3	710	399	311
15 à 24 ans	222	21,6	115	107	-10,5	-19,0	0,9	166	85	81
25 à 49 ans	647	62,8	351	296	1,9	0,0	4,2	426	244	182
50 ans ou plus	161	15,6	83	78	18,4	20,3	16,4	118	70	48
Chômeurs de longue durée	460	100,0	249	211	5,3	10,2	0,0	///	///	///
15 à 24 ans	65	14,1	34	31	-4,4	-8,1	0,0	///	///	///
25 à 49 ans	294	63,9	161	133	0,7	4,5	-3,6	///	///	///
50 ans ou plus	101	22,0	54	47	31,2	54,3	11,9	///	///	///

/// : information(s) non disponible(s) pour ce niveau géographique

Champ : demandeurs d'emploi inscrits à Pôle emploi, tenus de faire des actes positifs de recherche d'emploi.
Source : Pôle emploi, Dares, Statistiques du marché du travail.

DEFM G1 - Evolution des DEFM de catégorie A selon l'âge

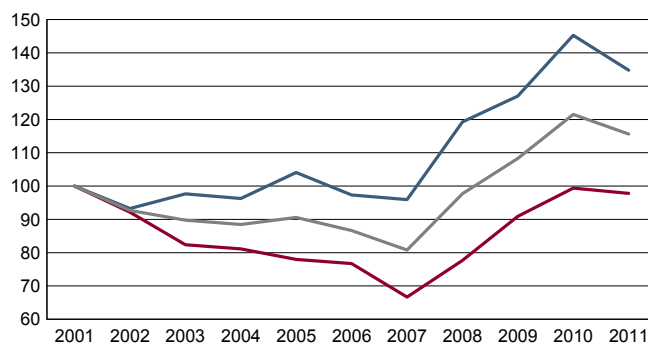


Indice base 100 en 2001

— moins de 25 ans — 50 ans ou plus

Champ : demandeurs d'emploi inscrits à Pôle emploi, tenus de faire des actes positifs de recherche d'emploi, sans emploi.
Source : Pôle emploi, Dares, Statistiques du marché du travail.

DEFM G2 - Evolution des DEFM de catégorie A selon le sexe



Indice base 100 en 2001

— Hommes — Femmes — Ensemble

Champ : demandeurs d'emploi inscrits à Pôle emploi, tenus de faire des actes positifs de recherche d'emploi, sans emploi.
Source : Pôle emploi, Dares, Statistiques du marché du travail.

DEFM T2 - Motif d'inscription des demandeurs d'emploi

	Demandeurs de catégorie ABC			Evol 2010-2011 en %		Demandeurs de catégorie A		
	Au 31 décembre 2011					Au 31 décembre 2011		
	Ensemble	%	dont femmes	Ensemble	Femmes	Ensemble	%	dont femmes
Ensemble	1 030	100,0	481	1,1	5,3	710	100,0	311
dont : licenciement	156	15,1	68	-4,9	-11,7	114	16,1	39
démission	14	1,4	9	0,0	28,6	8	1,1	c
fin de contrat à durée limitée	328	31,8	125	4,8	25,0	204	28,7	76
première entrée	44	4,3	33	-36,2	-23,3	31	4,4	24

Champ : demandeurs d'emploi inscrits à Pôle emploi, tenus de faire des actes positifs de recherche d'emploi.
Source : Pôle emploi, Dares, Statistiques du marché du travail.

SAL T1 - Salaire net horaire moyen (en euros) selon la catégorie socioprofessionnelle en 2010

	Ensemble	Temps complet	Temps non complet	Temps complet	
				Femmes	Hommes
Ensemble	11,0	11,4	8,9	10,4	11,9
Cadres	19,3	19,6	15,8	17,1	20,5
Professions intermédiaires	13,2	13,3	12,8	12,5	13,8
Employés	9,2	9,8	7,9	9,0	11,1
Ouvriers qualifiés	10,7	10,7	10,0	9,9	10,8
Ouvriers non qualifiés	9,9	10,1	8,7	9,1	10,3

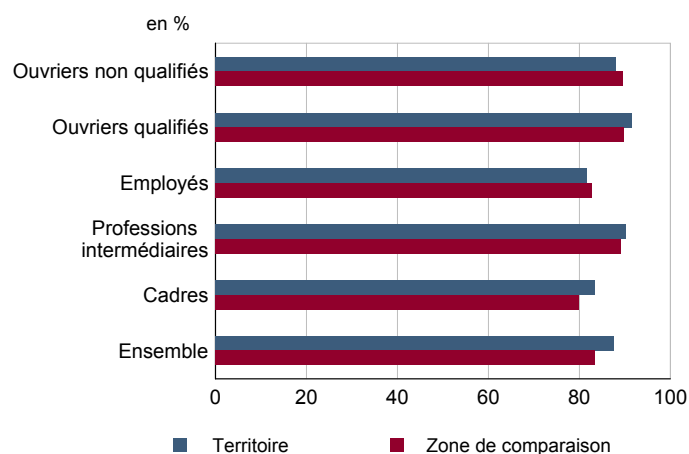
Champ : tableaux standards, poste principal non annexe.

Source : Insee, DADS - Fichier Salariés au lieu de résidence.

SAL G1 - Salaire net horaire moyen (en euros) des salariés à temps complet selon la CS en 2010


Champ : tableaux standards, poste principal non annexe

Source : Insee, DADS - Fichier Salariés au lieu de résidence.

SAL G2 - Rapport du salaire net horaire moyen femmes / hommes à temps complet selon la CS en 2010


Champ : tableaux standards, poste principal non annexe.

Source : Insee, DADS - Fichier Salariés au lieu de résidence.

SAL T2 - Salaire net horaire moyen (en euros) selon l'âge en 2010

	Temps complet		Temps non complet	
	Femmes	Hommes	Femmes	Hommes
18 - 25 ans	9,0	9,0	8,0	8,9
26 - 49 ans	10,1	11,7	8,7	10,6
50 ans ou plus	12,0	13,7	8,3	11,7

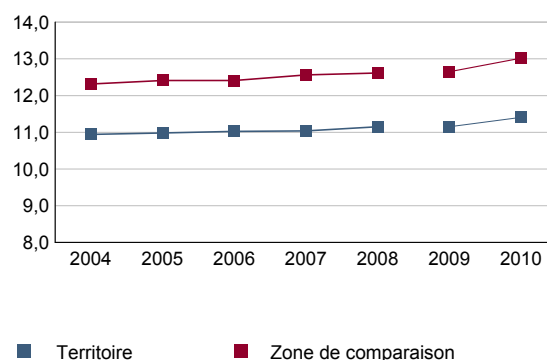
Note : les moins de 18 ans et les non déclarés sont exclus.

Champ : tableaux standards, poste principal non annexe.

Source : Insee, DADS - Fichier Salariés au lieu de résidence.

SAL G3 - Évolution du salaire horaire moyen des salariés à temps complet

En euros de 2010



Note : le champ a été étendu en 2009 à la fonction publique d'État.

Champ : tableaux standards, poste principal non annexe.

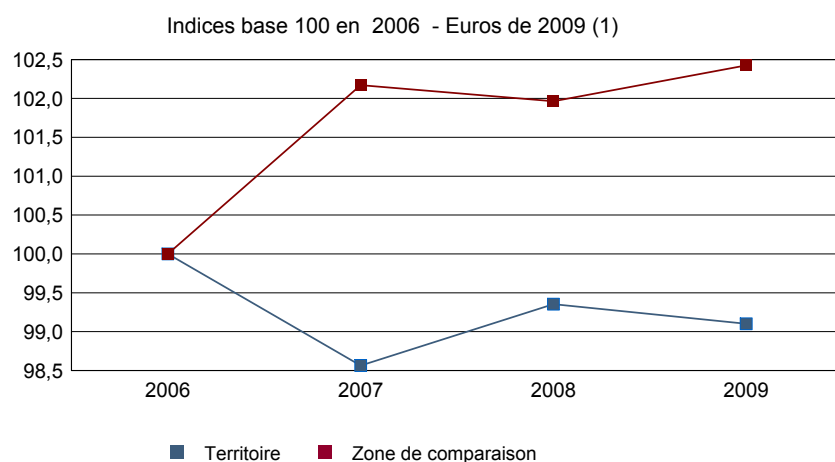
Source : Insee, DADS - Fichier Salariés au lieu de résidence.

Impôts et revenus des foyers fiscaux
REV T1 - Impôts sur le revenu des foyers fiscaux

	2009	2008(1)	2007(1)	2006(1)
Ensemble des foyers fiscaux	5 277	5 219	5 304	5 172
Revenu net déclaré (K Euros)	80 956	80 270	80 930	80 065
Revenu net déclaré moyen (Euros)	15 341	15 380	15 258	15 480
Impôt moyen (Euros)	287	272	322	322
Foyers fiscaux imposables	1 923	1 906	2 048	1 971
Proportion en %	36,4	36,5	38,6	38,1
Revenu net déclaré (K Euros)	51 107	50 283	52 704	50 997
Revenu net déclaré moyen (Euros)	26 576	26 382	25 734	25 874
Foyers fiscaux non imposables	3 354	3 313	3 256	3 201
Proportion en %	63,6	63,5	61,4	61,9
Revenu net déclaré (en K Euros)	29 849	29 987	28 226	29 068
Revenu net déclaré moyen (Euros)	8 900	9 051	8 669	9 081

(1) : les valeurs des années antérieures à 2009 sont exprimées en euros constants de 2009.

Source : DGFIP, Impôt sur le revenu des personnes physiques.

REV G1 - Évolution du revenu net déclaré moyen - Ensemble des foyers fiscaux


(1) : les valeurs des années antérieures à 2009 sont exprimées en euros constants de 2009.

Source : DGFIP, Impôt sur le revenu des personnes physiques.

Revenus fiscaux des ménages
REV T2 - Ménages fiscaux

	2010
Nombre de ménages fiscaux	3 766
Nombre de personnes dans les ménages fiscaux	10 073,5
Part des ménages fiscaux imposés en %	40,4

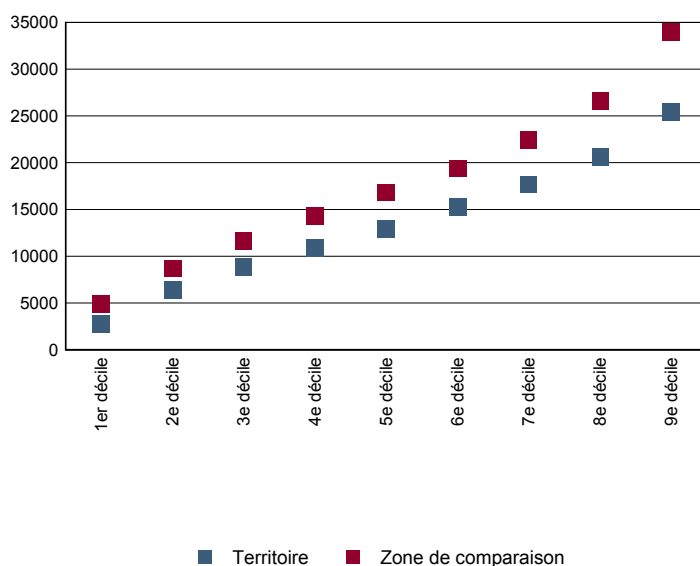
Source : Insee, Revenus fiscaux localisés des ménages.

REV T3 - Ménages : distribution des revenus déclarés en euros par unité de consommation

	2010
Médiane	12 893
Rapport interdécile (sans unité) (1)	9,3
Limite du 1er quartile	7 782
Limite du 2e quartile (médiane)	12 893
Limite du 3e quartile	19 109
Limite du 1er décile	2 741
Limite du 2e décile	6 393
Limite du 3e décile	8 865
Limite du 4e décile	10 926
Limite du 5e décile (médiane)	12 893
Limite du 6e décile	15 276
Limite du 7e décile	17 672
Limite du 8e décile	20 630
Limite du 9e décile	25 375

(1) : le rapport interdécile (9e décile/1er décile) établit le rapport entre les revenus les plus élevés et les revenus les plus faibles, en ôtant de chaque côté les 10% de personnes aux revenus par unité de consommation les plus extrêmes.

Source : Insee, Revenus fiscaux localisés des ménages.

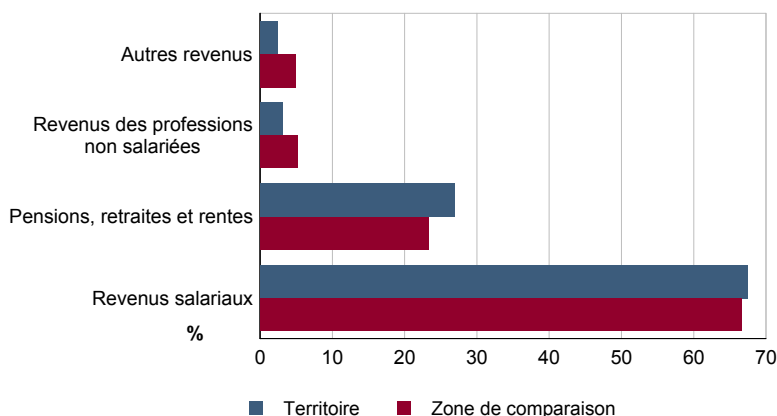
REV G2 - Ménages : distribution des revenus déclarés en euros par unité de consommation en 2010


Source : Insee, Revenus fiscaux localisés des ménages.

REV T4 - Ménages : structure des revenus déclarés

	2010
	Part en %
Revenus salariaux	67,5
Pensions, retraites et rentes	27,0
Revenus des professions non salariées	3,1
Autres revenus	2,5

Source : Insee, Revenus fiscaux localisés des ménages.

REV G3 - Ménages : structure des revenus déclarés en 2010


Source : Insee, Revenus fiscaux localisés des ménages.

LOG T1M - Évolution du nombre de logements par catégorie

	1968	1975	1982	1990	1999	2009
Ensemble	3 362	3 512	3 646	3 907	3 794	4 035
Résidences principales	3 235	3 274	3 345	3 465	3 554	3 799
Résidences secondaires et logements occasionnels	3	11	7	26	16	9
Logements vacants	124	227	294	416	224	227

Sources : Insee, RP1968 à 1990 dénombremens - RP1999 et RP2009 exploitations principales.

LOG T2 - Catégories et types de logements

	2009	%	1999	%
Ensemble	4 035	100,0	3 794	100,0
Résidences principales	3 799	94,1	3 554	93,7
Résidences secondaires et logements occasionnels	9	0,2	16	0,4
Logements vacants	227	5,6	224	5,9
Maisons	3 420	84,7	3 254	85,8
Appartements	539	13,4	423	11,1

Sources : Insee, RP1999 et RP2009 exploitations principales.

LOG T3 - Résidences principales selon le nombre de pièces

	2009	%	1999	%
Ensemble	3 799	100,0	3 554	100,0
1 pièce	72	1,9	69	1,9
2 pièces	241	6,3	265	7,5
3 pièces	479	12,6	533	15,0
4 pièces	1 116	29,4	1 108	31,2
5 pièces ou plus	1 891	49,8	1 579	44,4

Sources : Insee, RP1999 et RP2009 exploitations principales.

LOG T4 - Nombre moyen de pièces des résidences principales

	2009	1999
Nombre moyen de pièces par résidence principale	4,5	4,3
- maison	4,8	4,5
- appartement	3,3	2,9

Sources : Insee, RP1999 et RP2009 exploitations principales.

LOG T5 - Résidences principales en 2009 selon la période d'achèvement

	Nombre	%
Résidences principales construites avant 2007		
Avant 1949	Données non disponibles suite à changement de questionnaire	
De 1949 à 1974	Données non disponibles suite à changement de questionnaire	
De 1975 à 1989	Données non disponibles suite à changement de questionnaire	
De 1990 à 2006	Données non disponibles suite à changement de questionnaire	

Source : Insee, RP2009 exploitation principale.

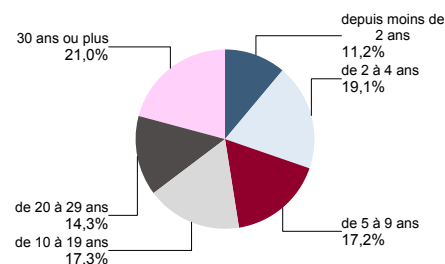
LOG G1 - Résidences principales en 2009 selon le type de logement et la période d'achèvement

Données non disponibles suite à changement de questionnaire

LOG T6 - Ancienneté d'emménagement dans la résidence principale en 2009
LOG G2 - Ancienneté d'emménagement des ménages en 2009

	Nombre de ménages	Part des ménages en %	Population des ménages	Nombre moyen de pièces par	
				logement	personne
Ensemble	3 799	100,0	10 038	4,5	1,7
Depuis moins de 2 ans	425	11,2	1 146	4,0	1,5
De 2 à 4 ans	726	19,1	2 065	4,2	1,5
De 5 à 9 ans	652	17,2	2 048	4,4	1,4
10 ans ou plus	1 996	52,5	4 779	4,8	2,0

Source : Insee, RP2009 exploitation principale.



Source : Insee, RP2009 exploitation principale.

LOG T7 - Résidences principales selon le statut d'occupation

	2009		Ancienneté moyenne d'emménagement en année(s)	1999	
	Nombre	%		Nombre	%
Ensemble	3 799	100,0	10 038	17	3 554
Propriétaire	1 983	52,2	5 268	23	1 800
Locataire	1 743	45,9	4 603	11	1 544
dont d'un logement HLM loué vide	938	24,7	2 390	12	920
Logé gratuitement	73	1,9	167	17	210

Sources : Insee, RP1999 et RP2009 exploitations principales.

LOG T8M - Confort des résidences principales

	2009	%	1999	%
Ensemble	3 799	100,0	3 554	100,0
Salle de bain avec baignoire ou douche	3 657	96,3	3 268	92,0
Chauffage central collectif	229	6,0	154	4,3
Chauffage central individuel	2 785	73,3	2 099	59,1
Chauffage individuel "tout électrique"	390	10,3	229	6,4

Sources : Insee, RP1999 et RP2009 exploitations principales.

LOG T9 - Équipement automobile des ménages

	2009	%	1999	%
Ensemble	3 799	100,0	3 554	100,0
Au moins un emplacement réservé au stationnement	1 911	50,3	1 595	44,9
Au moins une voiture	2 830	74,5	2 442	68,7
- 1 voiture	1 813	47,7	1 803	50,7
- 2 voitures ou plus	1 017	26,8	639	18,0

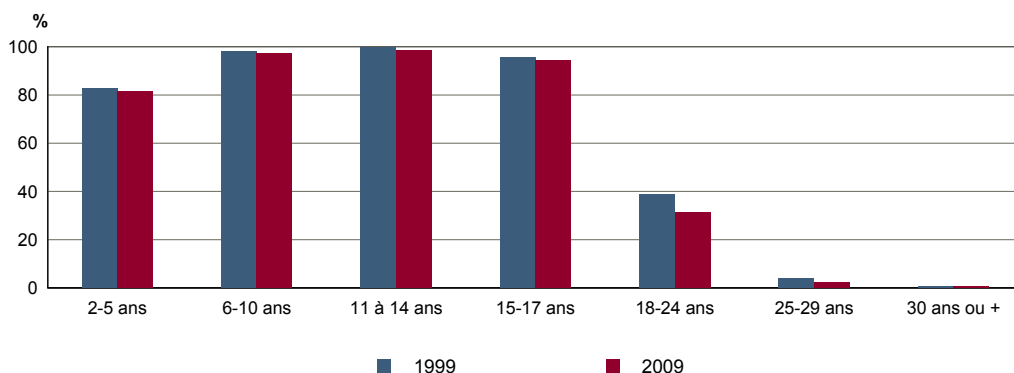
Sources : Insee, RP1999 et RP2009 exploitations principales.

FOR T1 - Scolarisation selon l'âge et le sexe en 2009

	Ensemble	Population scolarisée	Part de la population scolarisée en %		
			Ensemble	Hommes	Femmes
2 à 5 ans	679	552	81,3	82,4	80,2
6 à 10 ans	813	792	97,3	97,3	97,3
11 à 14 ans	575	567	98,6	98,5	98,7
15 à 17 ans	448	423	94,5	93,2	95,6
18 à 24 ans	977	306	31,3	29,7	33,1
25 à 29 ans	702	15	2,1	1,2	3,0
30 ans ou plus	5 569	31	0,6	0,4	0,7

Source : Insee, RP2009 exploitation principale.

FOR G1 - Taux de scolarisation selon l'âge



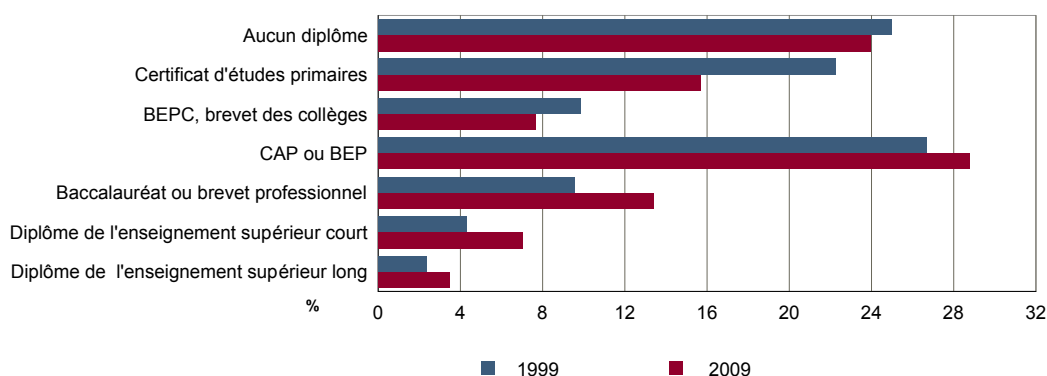
Sources : Insee, RP1999 et RP2009 exploitations principales.

FOR T2 - Diplôme le plus élevé de la population non scolarisée de 15 ans ou plus selon le sexe en 2009

	Ensemble	Hommes	Femmes
Population non scolarisée de 15 ans ou plus	6 921	3 254	3 667
Part des titulaires en % :			
- d'aucun diplôme	24,0	21,7	26,0
- du certificat d'études primaires	15,7	11,1	19,7
- du BEPC, brevet des collèges	7,7	7,0	8,2
- d'un CAP ou d'un BEP	28,8	36,5	21,9
- d'un baccalauréat ou d'un brevet professionnel	13,4	13,7	13,1
- d'un diplôme de l'enseignement supérieur court	7,1	6,3	7,7
- d'un diplôme de l'enseignement supérieur long	3,5	3,6	3,3

Source : Insee, RP2009 exploitation principale.

FOR G2 - Diplôme le plus élevé de la population non scolarisée de 15 ans ou plus



Sources : Insee, RP1999 et RP2009 exploitations principales.

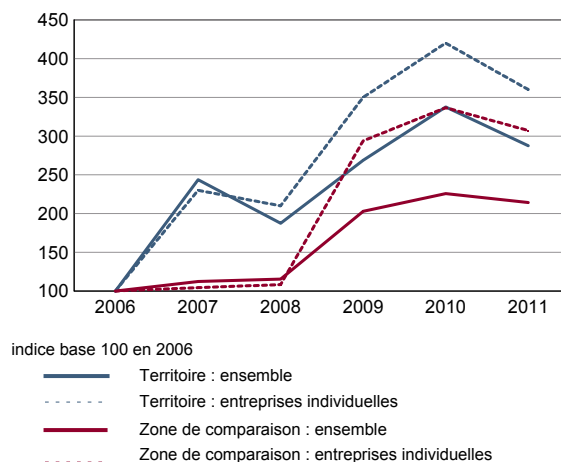
RP : Recensement de la population

DEN T1 - Créations d'entreprises par secteur d'activité en 2011

	Ensemble	%	Taux de création
Ensemble	46	100,0	18,6
Industrie	3	6,5	13,0
Construction	8	17,4	26,7
Commerce, transports, services divers	32	69,6	21,1
dont commerce et réparation auto.	10	21,7	18,2
Administration publique, enseignement, santé, action sociale	3	6,5	7,1

Champ : activités marchandes hors agriculture.

Source : Insee, REE (Sirène).

DEN G1 - Évolution des créations d'entreprises


indice base 100 en 2006

— Territoire : ensemble
- - - Territoire : entreprises individuelles
— Zone de comparaison : ensemble
- - - Zone de comparaison : entreprises individuelles

Note de lecture : application du régime de l'auto-entrepreneur à partir du 1er janvier 2009.

Champ : activités marchandes hors agriculture.

Source : Insee, REE (Sirène).

DEN T2 - Créations d'entreprises individuelles par secteur d'activité en 2011

	Entreprises individuelles créées	dont auto-entrepreneurs	Part en % dans l'ensemble des créations	
			des entreprises individuelles	des auto-entrepreneurs
Ensemble	36	32	78,3	69,6
Industrie	3	c	100,0	c
Construction	3	3	37,5	37,5
Commerce, transports, services divers	27	25	84,4	78,1
dont commerce, réparation auto.	8	7	80,0	70,0
Administration publique, enseignement, santé, action sociale	3	c	100,0	c

Champ : activités marchandes hors agriculture.

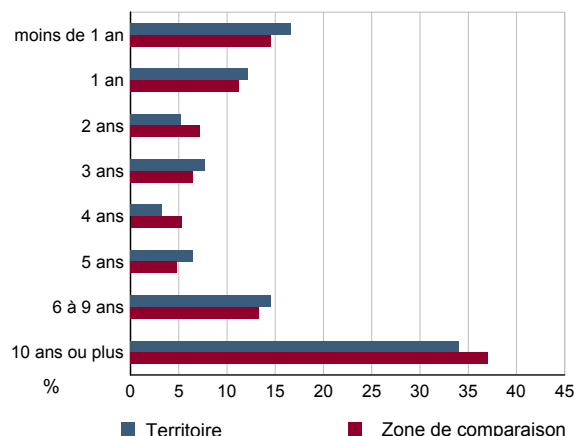
Source : Insee, REE (Sirène).

DEN T3 - Nombre d'entreprises par secteur d'activité au 1er janvier 2011

	Nombre	%
Ensemble	247	100,0
Industrie	23	9,3
Construction	30	12,1
Commerce, transports, services divers	152	61,5
dont commerce et réparation auto.	55	22,3
Administration publique, enseignement, santé, action sociale	42	17,0

Champ : activités marchandes hors agriculture.

Source : Insee, REE (Sirène).

DEN G2 - Âge des entreprises au 1er janvier 2011


Champ : activités marchandes hors agriculture.

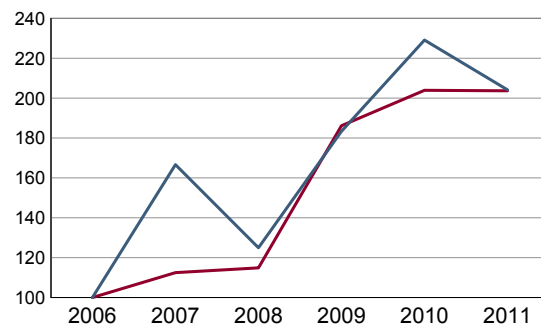
Source : Insee, REE (Sirène).

DEN T4 - Créations d'établissements par secteur d'activité en 2011

	Ensemble	%	Taux de création
Ensemble	49	100,0	16,8
Industrie	4	8,2	13,3
Construction	8	16,3	26,7
Commerce, transports, services divers	33	67,3	17,9
dont commerce et réparation auto.	10	20,4	15,2
Administration publique, enseignement, santé, action sociale	4	8,2	8,5

Champ : activités marchandes hors agriculture.

Source : Insee, REE (Sirène)

DEN G3 - Évolution des créations d'établissements


indice base 100 en 2006

— Territoire
— Zone de comparaison

Note de lecture : application du régime de l'auto-entrepreneur à partir du 1er janvier 2009.

Champ : activités marchandes hors agriculture.

Source : Insee, REE (Sirène).

DEN T5 - Nombre d'établissements par secteur d'activité au 1er janvier 2011

	Nombre	%
Ensemble	291	100,0
Industrie	30	10,3
Construction	30	10,3
Commerce, transports, services divers	184	63,2
dont commerce et réparation auto.	66	22,7
Administration publique, enseignement, santé, action sociale	47	16,2

Champ : activités marchandes hors agriculture.

Source : Insee, REE (Sirène).

CEN T1 - Établissements actifs par secteur d'activité au 31 décembre 2010

	Total	%	0 salarié	1 à 9 salarié(s)	10 à 19 salariés	20 à 49 salariés	50 salariés ou plus
Ensemble	372	100,0	233	105	17	11	6
Agriculture, sylviculture et pêche	7	1,9	5	1	1	0	0
Industrie	29	7,8	11	11	1	4	2
Construction	31	8,3	16	14	0	1	0
Commerce, transports et services divers	232	62,4	158	66	6	2	0
dont commerce, réparation auto	82	22,0	51	28	3	0	0
Administration publique, enseignement, santé, action sociale	73	19,6	43	13	9	4	4

Champ : ensemble des activités.

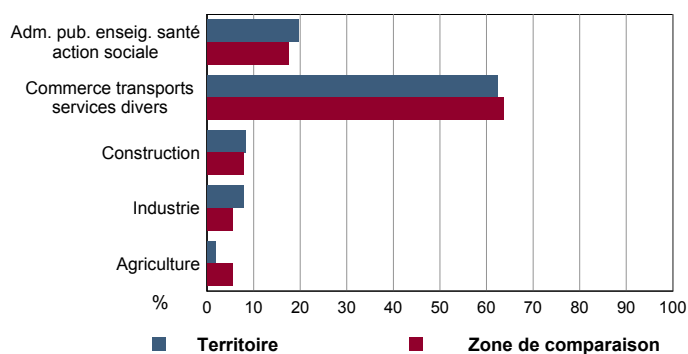
Source : Insee, CLAP.

CEN T2 - Postes salariés par secteur d'activité au 31 décembre 2010

	Total	%	1 à 9 salarié(s)	10 à 19 salariés	20 à 49 salariés	50 à 99 salariés	100 salariés ou plus
Ensemble	1 616	100,0	319	227	337	243	490
Agriculture, sylviculture et pêche	16	1,0	2	14	0	0	0
Industrie	534	33,0	43	16	114	97	264
Construction	75	4,6	48	0	27	0	0
Commerce, transports et services divers	314	19,4	171	76	67	0	0
dont commerce, réparation auto	114	7,1	77	37	0	0	0
Administration publique, enseignement, santé, action sociale	677	41,9	55	121	129	146	226

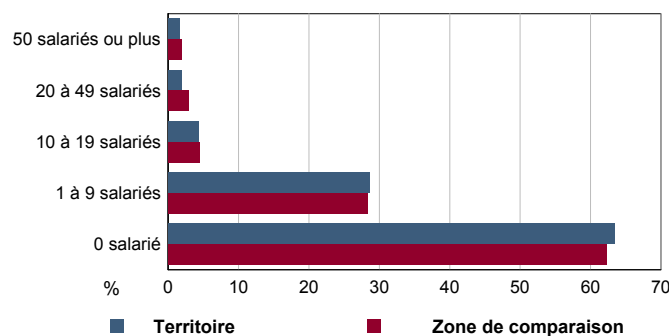
Champ : ensemble des activités.

Source : Insee, CLAP.

CEN G1 - Répartition des établissements actifs par secteur d'activité au 31 décembre 2010


Champ : ensemble des activités.

Source : Insee, CLAP.

CEN G2 - Répartition des établissements actifs par tranche d'effectif salarié au 31 décembre 2010


Champ : ensemble des activités.

Source : Insee, CLAP.

CEN T3 - Établissements selon les sphères de l'économie au 31 décembre 2010

	Nombre	%	Postes salariés	%
Ensemble	372	100,0	1 616	100,0
Sphère non présenteielle	97	26,1	575	35,6
dont domaine public	0	0,0	0	0,0
Sphère présenteielle	275	73,9	1 041	64,4
dont domaine public	20	7,3	596	57,3

Champ : ensemble des activités.

Source : Insee, CLAP.

CEN T4 - Entreprises (sièges sociaux actifs) par secteur d'activité au 31 décembre 2010

	Nombre	%
Ensemble	306	100,0
Agriculture, sylviculture et pêche	7	2,3
Industrie	22	7,2
Construction	31	10,1
Commerce, transports et service divers	195	63,7
dont commerce, réparation auto	71	23,2
Adm. pub., enseignement, santé, action sociale	51	16,7

Champ : ensemble des activités.

Source : Insee, CLAP.

TOU T1 - Nombre et capacité des hôtels selon le nombre d'étoiles
TOU G1 - Évolution 2008 - 2012 des chambres d'hôtels et d'emplacements de camping(1) selon le nombre d'étoiles

	au 01/01/2012		au 01/01/2008	
	Hôtels	Chambres	Hôtels	Chambres
Ensemble	0	0	0	0
0 étoile	0	0	0	0
1 étoile	0	0	0	0
2 étoiles	0	0	0	0
3 étoiles	0	0	0	0
4 étoiles ou plus	0	0	0	0

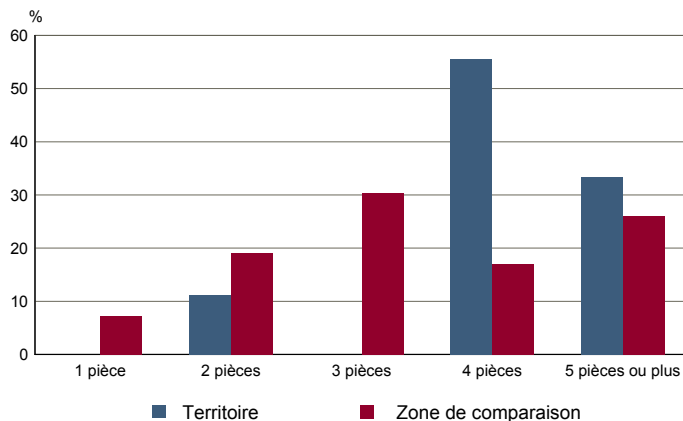
Source : Insee, Direction du tourisme - hébergements touristiques.

Graphique non éditable
données à zéro
ou
évolution nulle

TOU T2 - Nombre et capacité des campings selon le nombre d'étoiles
TOU G2 - Répartition en 2009 des résidences secondaires selon le nombre de pièces

	au 01/01/2012		au 01/01/2008	
	Terrains	Emplacements	Terrains	Emplacements
Ensemble	0	0	0	0
1 étoile	0	0	0	0
2 étoiles	0	0	0	0
3 étoiles	0	0	0	0
4 étoiles	0	0	0	0

Source : Insee, Direction du tourisme - hébergements touristiques.

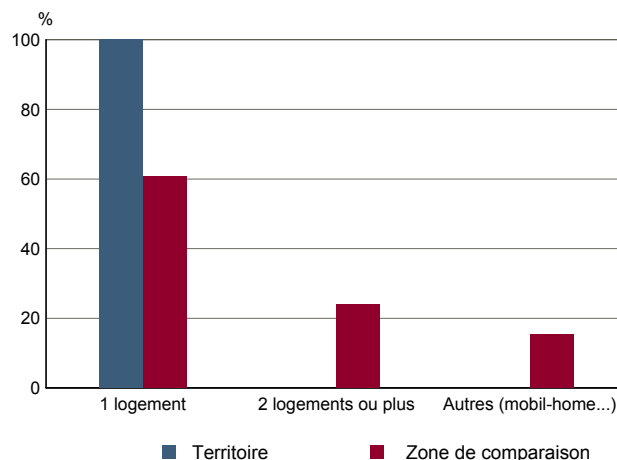


Source : Insee, RP2009 exploitation principale.

TOU T3 - Résidences secondaires en 2009 selon la période d'achèvement
TOU G3 - Répartition en 2009 des résidences secondaires selon le nombre de logements

	Nombre	%
Ensemble des logements	4 035	100,0
dont résidences secondaires	9	0,2
Résidences secondaires construites avant 2007		
Avant 1949	Données non disponibles suite à changement de questionnaire	
De 1949 à 1974	Données non disponibles suite à changement de questionnaire	
De 1975 à 1989	Données non disponibles suite à changement de questionnaire	
De 1990 à 2006	Données non disponibles suite à changement de questionnaire	

Source : Insee, RP2009 exploitation principale.



Source : Insee, RP2009 exploitation principale.