

POP T1M - Population

	1968	1975	1982	1990	1999	2009
Population	2 418 847	2 511 478	2 520 526	2 531 855	2 554 449	2 571 940
Densité moyenne (hab/km ²)	421,2	437,3	438,9	440,9	444,8	447,9

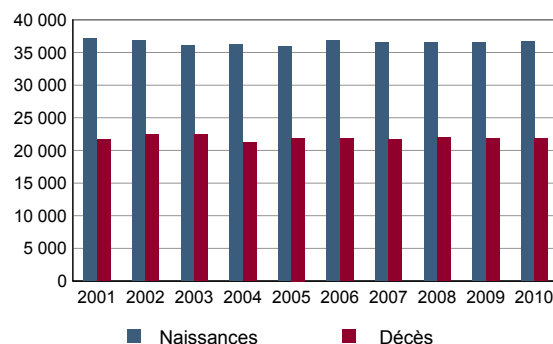
Sources : Insee, RP1968 à 1990 dénombremments - RP1999 et RP2009 exploitations principales.

POP T2M - Indicateurs démographiques

	1968 à 1975	1975 à 1982	1982 à 1990	1990 à 1999	1999 à 2009
Variation annuelle moyenne de la population en %	+0,5	+0,1	+0,1	+0,1	+0,1
- due au solde naturel en %	+0,8	+0,7	+0,7	+0,6	+0,6
- due au solde apparent des entrées sorties en %	-0,3	-0,6	-0,6	-0,5	-0,5
Taux de natalité en ‰	19,4	17,2	16,7	14,4	14,3
Taux de mortalité en ‰	11,2	10,7	9,8	8,9	8,6

Sources : Insee, RP1968 à 1990 dénombremments - RP1999 et RP2009 exploitations principales - État civil.

POP G1 - Naissances et décès



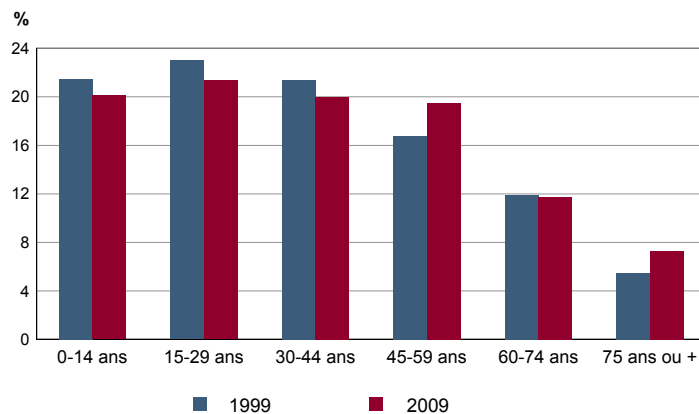
Source : Insee, État civil

POP T3 - Population par sexe et âge en 2009

	Hommes	%	Femmes	%
Ensemble	1 240 428	100,0	1 331 512	100,0
0 à 14 ans	265 597	21,4	251 571	18,9
15 à 29 ans	275 267	22,2	273 605	20,5
30 à 44 ans	255 582	20,6	259 382	19,5
45 à 59 ans	243 479	19,6	257 704	19,4
60 à 74 ans	137 580	11,1	165 218	12,4
75 à 89 ans	60 646	4,9	115 093	8,6
90 ans ou plus	2 278	0,2	8 939	0,7
0 à 19 ans	358 478	28,9	340 813	25,6
20 à 64 ans	744 464	60,0	770 398	57,9
65 ans ou plus	137 486	11,1	220 301	16,5

Source : Insee, RP2009 exploitation principale.

POP G2 - Population par grande tranche d'âge



Sources : Insee, RP1999 et RP2009 exploitations principales.

POP T4M - Lieu de résidence 5 ans auparavant

Personne de 5 ans ou plus habitant 5 ans auparavant :	2009	%
Le même logement	Données non disponibles suite à changement de questionnaire	
Un autre logement de la même commune		
Une autre commune du même département		
Un autre département de la même région		
Une autre région de France métropolitaine		
Un DOM		
Hors de France métropolitaine ou d'un DOM		

Source : Insee, RP2009 exploitation principale.

POP G3 - Part en 2009 des personnes qui résidaient dans un autre logement 5 ans auparavant selon l'âge

Données non disponibles suite à changement de questionnaire

Évolution et structure de la population

Géographie au 01/01/2011

POP T5 - Population de 15 ans ou plus selon la catégorie socioprofessionnelle

	2009	%	1999	%
Ensemble	2 054 032	100,0	2 002 863	100,0
Agriculteurs exploitants	7 913	0,4	10 649	0,5
Artisans, commerçants, chefs d'entreprise	47 251	2,3	50 177	2,5
Cadres et professions intellectuelles supérieures	152 596	7,4	107 483	5,4
Professions intermédiaires	276 651	13,5	232 703	11,6
Employés	332 065	16,2	308 867	15,4
Ouvriers	317 963	15,5	341 080	17,0
Retraités	470 443	22,9	383 353	19,1
Autres personnes sans activité professionnelle	449 150	21,9	568 551	28,4

Sources : Insee, RP1999 et RP2009 exploitations complémentaires.

POP T6 - Population de 15 ans ou plus par sexe, âge et catégorie socioprofessionnelle en 2009

	Hommes	Femmes	Part en % de la population âgée de		
			15 à 24 ans	25 à 54 ans	55 ans ou +
Ensemble	973 475	1 080 557	100,0	100,0	100,0
Agriculteurs exploitants	5 666	2 247	0,0	0,5	0,3
Artisans, commerçants, chefs d'entreprise	33 290	13 961	0,5	3,6	1,4
Cadres et professions intellectuelles supérieures	96 730	55 866	1,6	12,2	3,3
Professions intermédiaires	134 174	142 478	7,3	21,7	3,9
Employés	78 568	253 498	13,4	24,4	4,8
Ouvriers	260 111	57 851	13,7	23,6	3,7
Retraités	206 607	263 835	0,0	0,6	71,2
Autres personnes sans activité professionnelle	158 328	290 821	63,5	13,4	11,3

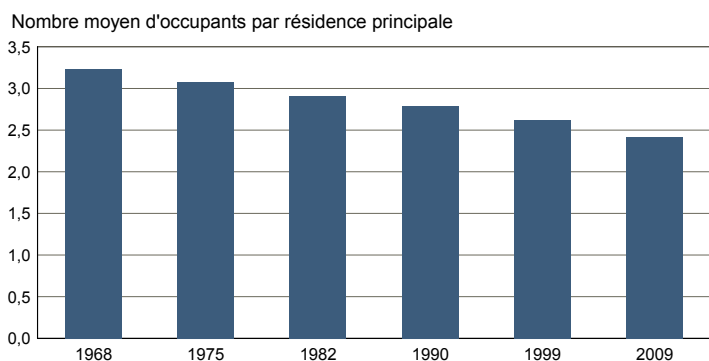
Source : Insee, RP2009 exploitation complémentaire.

FAM T1 - Ménages selon la structure familiale

	Nombre de ménages				Population des ménages	
	2009	%	1999	%	2009	1999
Ensemble	1 044 558	100,0	957 074	100,0	2 520 917	2 506 644
Ménages d'une personne	327 668	31,4	264 425	27,6	327 668	264 425
- hommes seuls	127 137	12,2	97 554	10,2	127 137	97 554
- femmes seules	200 531	19,2	166 871	17,4	200 531	166 871
Autres ménages sans famille	26 974	2,6	18 157	1,9	66 650	39 645
Ménages avec famille(s)	689 916	66,0	674 492	70,5	2 126 599	2 202 574
dont la famille principale est :						
- un couple sans enfant	261 079	25,0	228 891	23,9	536 999	474 342
- un couple avec enfant(s)	322 848	30,9	354 939	37,1	1 295 419	1 470 371
- une famille monoparentale	105 989	10,1	90 662	9,5	294 180	257 861

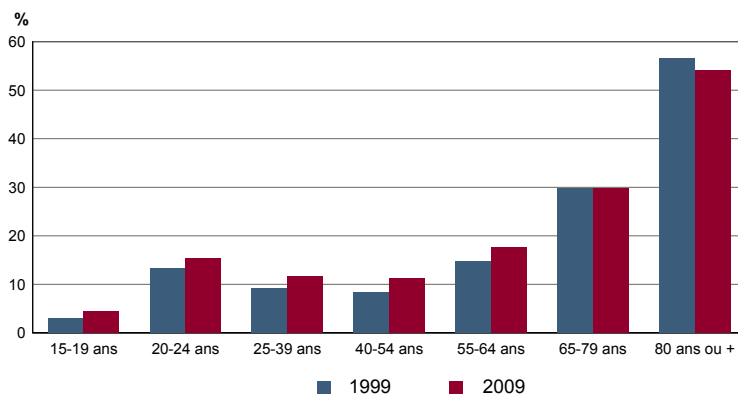
Sources : Insee, RP1999 et RP2009 exploitations complémentaires.

FAM G1M - Évolution de la taille des ménages



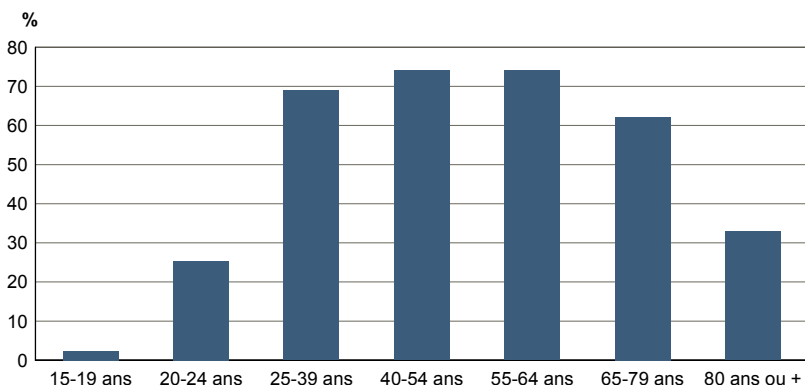
Sources : Insee, RP1968 à 1990 dénombremets - RP1999 et RP2009 exploitations principales.

FAM G2 - Personnes de 15 ans ou plus vivant seules selon l'âge - population des ménages



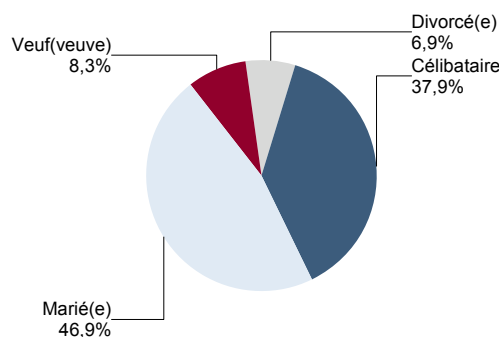
Sources : Insee, RP1999 et RP2009 exploitations principales.

FAM G3 - Personnes de 15 ans ou plus déclarant vivre en couple selon l'âge en 2009



Source : Insee, RP2009 exploitation principale.

FAM G4 - État matrimonial légal des personnes de 15 ans ou plus en 2009



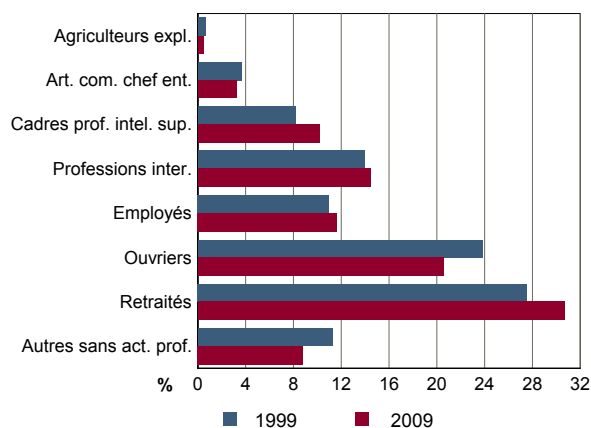
Source : Insee, RP2009 exploitation principale.

FAM T2 - Ménages selon la catégorie socioprofessionnelle de la personne de référence en 2009

	Ménages	%	Population des ménages	%
Ensemble	1 044 558	100,0	2 520 917	100,0
Agriculteurs exploitants	5 094	0,5	16 148	0,6
Artisans, commerçants, chefs d'entreprise	33 617	3,2	102 959	4,1
Cadres et professions intellectuelles sup.	106 257	10,2	297 606	11,8
Professions intermédiaires	151 094	14,5	398 645	15,8
Employés	121 750	11,7	296 788	11,8
Ouvriers	214 655	20,5	666 804	26,5
Retraités	320 320	30,7	554 356	22,0
Autres pers. sans activité professionnelle	91 771	8,8	187 611	7,4

Source : Insee, RP2009 exploitation complémentaire.

FAM G5 - Ménages selon la catégorie socio-professionnelle de la personne de référence



Sources : Insee, RP1999 et RP2009 exploitations complémentaires.

FAM T3 - Composition des familles

	2009	%	1999	%
Ensemble	695 158	100,0	681 931	100,0
Couples avec enfant(s)	323 614	46,6	355 728	52,2
Familles monoparentales :	109 214	15,7	95 173	14,0
hommes seuls avec enfant(s)	15 563	2,2	12 691	1,9
femmes seules avec enfant(s)	93 650	13,5	82 482	12,1
Couples sans enfant	262 330	37,7	231 030	33,9

Sources : Insee, RP1999 et RP2009 exploitations complémentaires.

FAM T4 - Familles selon le nombre d'enfants âgés de moins de 25 ans

	2009	%	1999	%
Ensemble	695 158	100,0	681 931	100,0
Aucun enfant	306 599	44,1	279 327	41,0
1 enfant	156 331	22,5	152 971	22,4
2 enfants	140 532	20,2	137 908	20,2
3 enfants	65 160	9,4	74 379	10,9
4 enfants ou plus	26 536	3,8	37 346	5,5

Sources : Insee, RP1999 et RP2009 exploitations complémentaires.

EMP T1 - Population de 15 à 64 ans par type d'activité

	2009	1999
Ensemble	1 696 984	1 665 949
Actifs en %	67,8	65,1
dont :		
actifs ayant un emploi en %	57,6	53,3
chômeurs en %	10,2	11,5
Inactifs en %	32,2	34,9
élèves, étudiants et stagiaires non rémunérés en %	12,3	15,3
retraités ou préretraités en %	8,4	6,7
autres inactifs en %	11,5	13,0

En 1999, les militaires du contingent formaient une catégorie d'actifs à part.

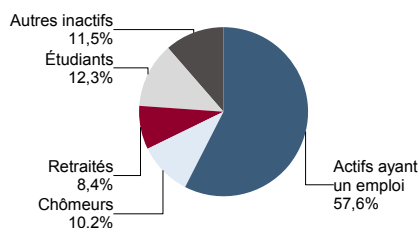
Sources : Insee, RP1999 et RP2009 exploitations principales.

EMP T2 - Activité et emploi de la population de 15 à 64 ans par sexe et âge en 2009

	Population	Actifs	Taux d'activité en %	Actifs ayant un emploi	Taux d'emploi en %
Ensemble	1 696 984	1 151 347	67,8	977 977	57,6
15 à 24 ans	374 188	151 470	40,5	103 453	27,6
25 à 54 ans	1 028 516	891 915	86,7	777 200	75,6
55 à 64 ans	294 281	107 962	36,7	97 324	33,1
Hommes	837 345	615 979	73,6	525 914	62,8
15 à 24 ans	188 464	82 776	43,9	56 757	30,1
25 à 54 ans	507 627	475 695	93,7	417 374	82,2
55 à 64 ans	141 254	57 507	40,7	51 784	36,7
Femmes	859 640	535 368	62,3	452 063	52,6
15 à 24 ans	185 723	68 694	37,0	46 696	25,1
25 à 54 ans	520 889	416 219	79,9	359 826	69,1
55 à 64 ans	153 027	50 455	33,0	45 541	29,8

Source : Insee, RP2009 exploitation principale.

EMP G1 - Population de 15 à 64 ans par type d'activité en 2009



Source : Insee, RP2009 exploitation principale.

EMP T3 - Population active de 15 à 64 ans selon la catégorie socioprofessionnelle

	2009	dont actifs ayant un emploi	1999	dont actifs ayant un emploi
Ensemble	1 152 943	978 838	1 082 858	887 600
dont :				
Agriculteurs exploitants	7 617	7 536	10 481	9 942
Artisans, commerçants, chefs d'entreprise	46 392	42 637	49 559	44 568
Cadres et professions intellectuelles sup.	151 630	146 653	107 105	103 355
Professions intermédiaires	275 933	253 177	232 245	214 016
Employés	330 854	278 533	308 592	253 903
Ouvriers	316 732	250 302	340 760	261 816

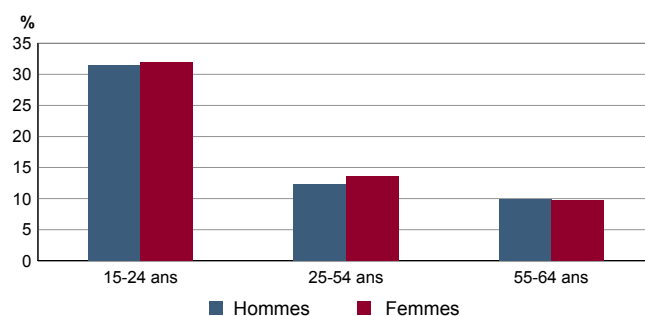
Sources : Insee, RP1999 et RP2009 exploitations complémentaires.

EMP T4 - Chômage (au sens du recensement) des 15-64 ans

	2009	1999
Nombre de chômeurs	173 370	191 456
Taux de chômage en %	15,1	17,7
Taux de chômage des hommes en %	14,6	15,9
Taux de chômage des femmes en %	15,6	19,9
Part des femmes parmi les chômeurs en %	48,1	49,8

Sources : Insee, RP1999 et RP2009 exploitations principales.

EMP G2 - Taux de chômage (au sens du recensement) des 15-64 ans par sexe et âge en 2009



Source : Insee, RP2009 exploitation principale.

EMP T5 - Emploi et activité

	2009	1999
Nombre d'emplois dans la zone	984 937	892 773
Actifs ayant un emploi résidant dans la zone	983 176	890 484
Indicateur de concentration d'emploi	100,2	100,3
Taux d'activité parmi les 15 ans ou plus en %	56,3	54,2

L'indicateur de concentration d'emploi est égal au nombre d'emplois dans la zone pour 100 actifs ayant un emploi résidant dans la zone.

Sources : Insee, RP1999 et RP2009 exploitations principales lieu de résidence et lieu de travail.

RP : Recensement de la population

EMP T6 - Emplois selon le statut professionnel

	2009	%	1999	%
Ensemble	984 937	100,0	892 773	100,0
Salariés	901 795	91,6	816 014	91,4
dont femmes	431 057	43,8	362 918	40,7
dont temps partiel	174 919	17,8	160 739	18,0
Non salariés	83 142	8,4	76 759	8,6
dont femmes	28 589	2,9	25 453	2,9
dont temps partiel	8 248	0,8	6 036	0,7

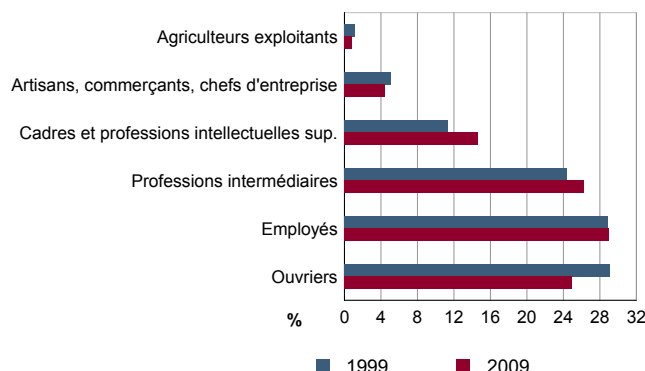
Sources : Insee, RP1999 et RP2009 exploitations principales lieu de travail.

EMP T7 - Emplois par catégorie socioprofessionnelle en 2009

	Nombre	%
Ensemble	985 881	100,0
Agriculteurs exploitants	7 827	0,8
Artisans, commerçants, chefs d'entreprise	43 589	4,4
Cadres et professions intellectuelles sup.	144 323	14,6
Professions intermédiaires	258 669	26,2
Employés	285 379	28,9
Ouvriers	246 095	25,0

Source : Insee, RP2009 exploitation complémentaire lieu de travail.

EMP G3 - Emplois par catégorie socioprofessionnelle



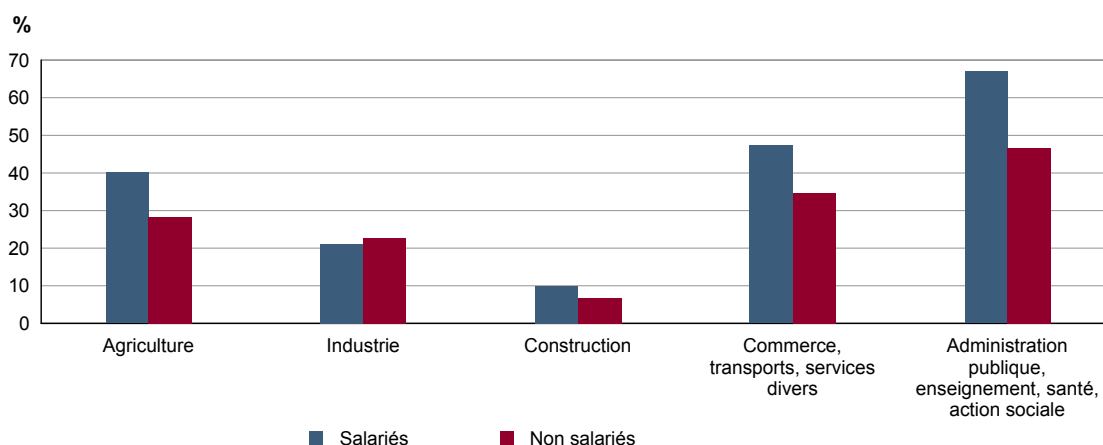
Sources : Insee, RP1999 et RP2009 exploitations complémentaires lieu de travail.

EMP T8 - Emplois selon le secteur d'activité

	2009				1999	
	Nombre	%	dont femmes en %	dont salariés en %	Nombre	%
Ensemble	985 881	100,0	46,7	92,6	893 230	100,0
Agriculture	12 943	1,3	33,4	42,8	16 046	1,8
Industrie	150 779	15,3	21,3	96,4	184 618	20,7
Construction	60 013	6,1	9,5	87,6	46 576	5,2
Commerce, transports, services divers	429 034	43,5	46,1	90,7	362 261	40,6
Administration publique, enseignement, santé, action sociale	333 113	33,8	66,1	96,0	283 729	31,8

Sources : Insee, RP1999 et RP2009 exploitations complémentaires lieu de travail.

EMP G4 - Taux de féminisation des emplois par statut et secteur d'activité en 2009



Source : Insee, RP2009 exploitation complémentaire lieu de travail.

Caractéristiques de l'emploi

Géographie au 01/01/2011

ACT T1 - Population de 15 ans ou plus ayant un emploi selon le statut en 2009

	Nombre	%	dont % temps partiel	dont % femmes
Ensemble	982 885	100,0	18,5	46,2
Salariés	899 648	91,5	19,3	47,3
Non salariés	83 236	8,5	9,8	34,4

Source : Insee, RP2009 exploitation principale.

ACT T2 - Statut et condition d'emploi des 15 ans ou plus selon le sexe en 2009

	Hommes	%	Femmes	%
Ensemble	528 445	100,0	454 440	100,0
Salariés	473 829	89,7	425 820	93,7
Titulaires de la fonction publique et contrats à durée indéterminée	404 578	76,6	353 227	77,7
Contrats à durée déterminée	35 330	6,7	51 224	11,3
Intérim	15 965	3,0	5 561	1,2
Emplois aidés	5 357	1,0	8 195	1,8
Apprentissage - stage	12 599	2,4	7 612	1,7
Non salariés	54 616	10,3	28 620	6,3
Indépendants	23 500	4,4	16 598	3,7
Employeurs	30 621	5,8	10 634	2,3
Aides familiaux	495	0,1	1 389	0,3

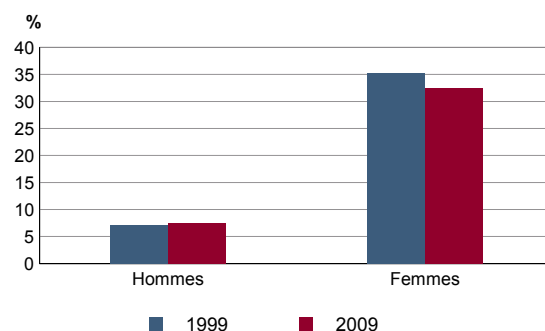
Source : Insee, RP2009 exploitation principale.

ACT T3 - Salariés de 15 à 64 ans par sexe, âge et temps partiel en 2009

	Hommes	dont % temps partiel	Femmes	dont % temps partiel
Ensemble	472 221	7,4	424 036	32,5
15 à 24 ans	55 084	23,0	45 380	42,8
25 à 54 ans	375 425	5,0	337 723	30,8
55 à 64 ans	41 713	8,4	40 932	34,9

Source : Insee, RP2009 exploitation principale.

ACT G1 - Part des salariés de 15 ans ou plus à temps partiel par sexe



Sources : Insee, RP1999 et RP2009 exploitations principales.

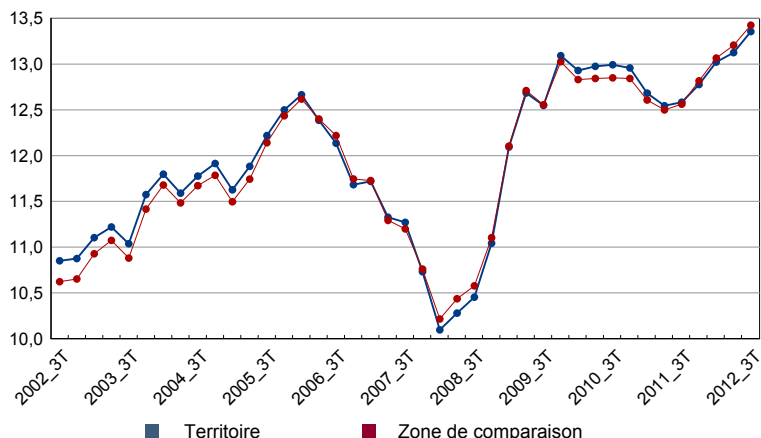
ACT T4 - Lieu de travail des actifs de 15 ans ou plus ayant un emploi qui résident dans la zone

	2009	%	1999	%
Ensemble	982 885	100,0	890 423	100,0
Travaillent :				
dans la commune de résidence	275 481	28,0	278 216	31,2
dans une commune autre que la commune de résidence	707 404	72,0	612 207	68,8
située dans le département de résidence	622 949	63,4	550 468	61,8
située dans un autre département de la région de résidence	37 189	3,8	30 227	3,4
située dans une autre région en France métropolitaine	20 985	2,1	16 449	1,8
située dans une autre région hors de France métropolitaine (Dom, Com, étranger)	26 281	2,7	15 063	1,7

Sources : Insee, RP1999 et RP2009 exploitations principales.

CHOM G1 - Evolution du taux de chômage trimestriel

CHOM T1 - Taux de chômage trimestriel



Taux de chômage en % au 3e trimestre		
	2012 (provisoire)	2011
Ensemble	13,4	12,6

Source : Insee, Taux de chômage localisés.

Source : Insee, Taux de chômage localisés.
Les données du 3e trimestre 2012 sont provisoires.

DEFM T1 - Catégories de demandeurs d'emploi inscrits en fin de mois selon le sexe et l'âge

	Demandeurs de catégorie ABC				Evolution 2010-2011 en %			Demandeurs de catégorie A		
	Au 31 décembre 2011							Au 31 décembre 2011		
	Ensemble	%	Hommes	Femmes	Ensemble	Hommes	Femmes	Ensemble	Hommes	Femmes
Ensemble	215 661	100,0	112 847	102 814	2,9	0,8	5,5	149 051	81 441	67 610
15 à 24 ans	44 110	20,5	22 643	21 467	-1,7	-3,5	0,3	31 369	16 394	14 975
25 à 49 ans	135 518	62,8	71 927	63 591	1,8	-0,5	4,4	91 464	50 351	41 113
50 ans ou plus	36 033	16,7	18 277	17 756	14,5	12,2	16,9	26 218	14 696	11 522
Chômeurs de longue durée	92 109	100,0	49 090	43 019	5,8	2,8	9,5	///	///	///
15 à 24 ans	10 943	11,9	5 583	5 360	-6,9	-12,0	-0,9	///	///	///
25 à 49 ans	59 658	64,8	32 409	27 249	3,5	0,5	7,3	///	///	///
50 ans ou plus	21 508	23,4	11 098	10 410	21,8	21,0	22,7	///	///	///

/// : information(s) non disponible(s) pour ce niveau géographique

Champ : demandeurs d'emploi inscrits à Pôle emploi, tenus de faire des actes positifs de recherche d'emploi.
Source : Pôle emploi, Dares, Statistiques du marché du travail.

DEFM G1 - Evolution des DEFM de catégorie A selon l'âge

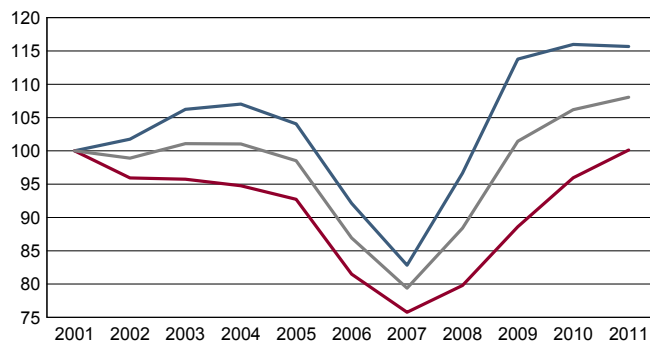
DEFM G2 - Evolution des DEFM de catégorie A selon le sexe



Indice base 100 en 2001

— moins de 25 ans — 50 ans ou plus

Champ : demandeurs d'emploi inscrits à Pôle emploi, tenus de faire des actes positifs de recherche d'emploi, sans emploi.
Source : Pôle emploi, Dares, Statistiques du marché du travail.



Indice base 100 en 2001

— Hommes — Femmes — Ensemble

Champ : demandeurs d'emploi inscrits à Pôle emploi, tenus de faire des actes positifs de recherche d'emploi, sans emploi.
Source : Pôle emploi, Dares, Statistiques du marché du travail.

DEFM T2 - Motif d'inscription des demandeurs d'emploi

	Demandeurs de catégorie ABC					Demandeurs de catégorie A		
	Au 31 décembre 2011			Evol 2010-2011 en %		Au 31 décembre 2011		
	Ensemble	%	dont femmes	Ensemble	Femmes	Ensemble	%	dont femmes
Ensemble	215 661	100,0	102 814	2,9	5,5	149 051	100,0	67 610
dont : licenciement	30 985	14,4	13 564	-5,1	-2,0	22 319	15,0	8 735
démission	3 926	1,8	2 176	-8,9	-8,8	2 610	1,8	1 411
fin de contrat à durée limitée	67 664	31,4	29 585	5,4	11,1	42 013	28,2	17 529
première entrée	10 047	4,7	5 765	-6,9	-6,2	7 629	5,1	4 284

Champ : demandeurs d'emploi inscrits à Pôle emploi, tenus de faire des actes positifs de recherche d'emploi.

Source : Pôle emploi, Dares, Statistiques du marché du travail.

DEFM T3 - Qualification des demandeurs d'emploi

	Demandeurs de catégorie ABC					Demandeurs de catégorie A					
	Au 31 décembre 2011				Evolution 2010 - 2011 (en %)			Au 31 décembre 2011			
	Ensemble	%	Hommes	Femmes	Ensemble	Hommes	Femmes	Ensemble	%	Hommes	Femmes
Ensemble	215 661	100,0	112 847	102 814	2,9	0,8	5,5	149 051	100,0	81 441	67 610
dont : ouvriers	63 713	29,5	51 709	12 004	-0,1	-0,3	0,5	44 890	30,1	36 979	7 911
employés	127 974	59,3	46 423	81 551	5,1	2,5	6,6	87 497	58,7	33 897	53 600
techniciens, agents de maîtrise	14 037	6,5	8 538	5 499	1,6	-0,1	4,4	9 104	6,1	5 712	3 392
ingénieurs, cadres	9 174	4,3	5 841	3 333	3,7	1,5	7,8	6 950	4,7	4 589	2 361

Champ : demandeurs d'emploi inscrits à Pôle emploi, tenus de faire des actes positifs de recherche d'emploi.

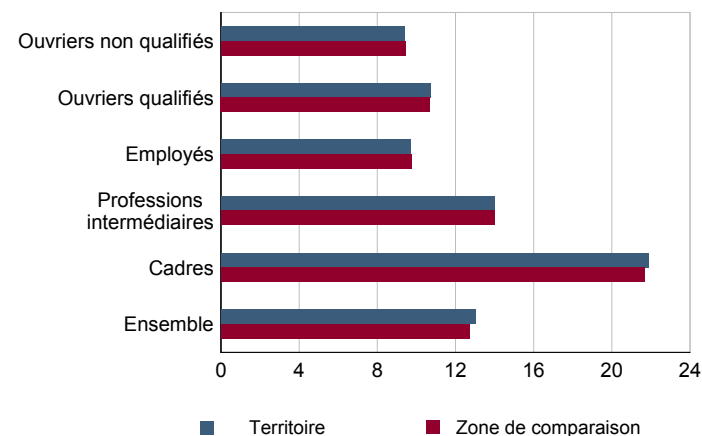
Source : Pôle emploi, Dares, Statistiques du marché du travail.

SAL T1 - Salaire net horaire moyen (en euros) selon la catégorie socioprofessionnelle en 2010

	Ensemble	Temps complet	Temps non complet	Temps complet	
				Femmes	Hommes
Ensemble	12,6	13,0	10,7	11,6	13,9
Cadres	21,5	21,9	18,8	18,7	23,4
Professions intermédiaires	13,9	14,0	13,7	13,1	14,7
Employés	9,4	9,7	8,4	9,0	10,9
Ouvriers qualifiés	10,7	10,7	10,9	9,7	10,8
Ouvriers non qualifiés	9,2	9,4	8,4	8,6	9,6

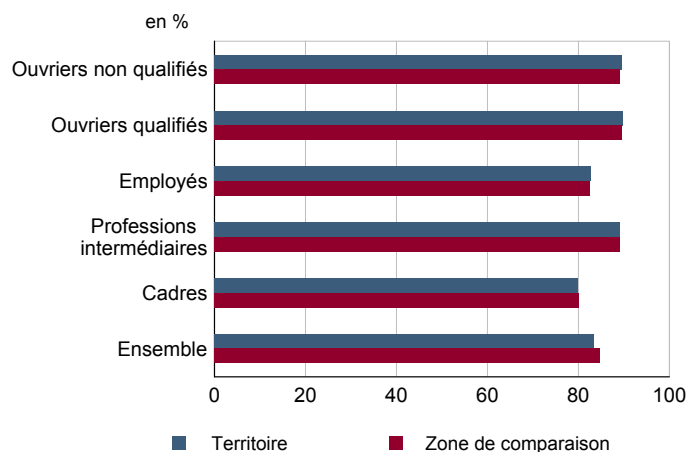
Champ : tableaux standards, poste principal non annexe.

Source : Insee, DADS - Fichier Salariés au lieu de résidence.

SAL G1 - Salaire net horaire moyen (en euros) des salariés à temps complet selon la CS en 2010


Champ : tableaux standards, poste principal non annexe

Source : Insee, DADS - Fichier Salariés au lieu de résidence.

SAL G2 - Rapport du salaire net horaire moyen femmes / hommes à temps complet selon la CS en 2010


Champ : tableaux standards, poste principal non annexe.

Source : Insee, DADS - Fichier Salariés au lieu de résidence.

SAL T2 - Salaire net horaire moyen (en euros) selon l'âge en 2010

	Temps complet		Temps non complet	
	Femmes	Hommes	Femmes	Hommes
18 - 25 ans	9,1	9,7	7,9	8,4
26 - 49 ans	11,6	13,7	10,4	12,9
50 ans ou plus	12,8	16,7	10,3	16,1

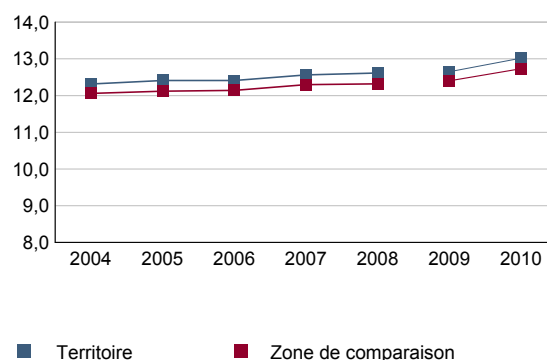
Note : les moins de 18 ans et les non déclarés sont exclus.

Champ : tableaux standards, poste principal non annexe.

Source : Insee, DADS - Fichier Salariés au lieu de résidence.

SAL G3 - Évolution du salaire horaire moyen des salariés à temps complet

En euros de 2010



Note : le champ a été étendu en 2009 à la fonction publique d'État.

Champ : tableaux standards, poste principal non annexe.

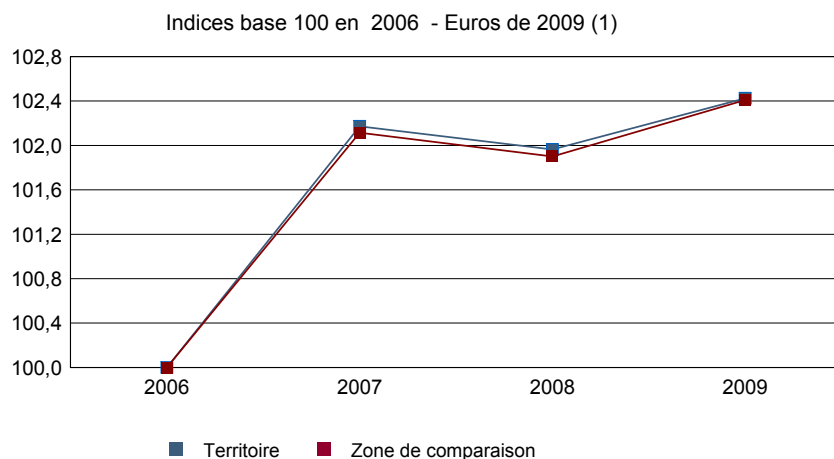
Source : Insee, DADS - Fichier Salariés au lieu de résidence.

Impôts et revenus des foyers fiscaux
REV T1 - Impôts sur le revenu des foyers fiscaux

	2009	2008(1)	2007(1)	2006(1)
Ensemble des foyers fiscaux	1 399 616	1 394 809	1 384 283	1 372 372
Revenu net déclaré (K Euros)	29 092 276	28 861 605	28 702 340	27 850 575
Revenu net déclaré moyen (Euros)	20 786	20 692	20 734	20 294
Impôt moyen (Euros)	903	862	989	940
Foyers fiscaux imposables	675 402	672 242	682 193	659 254
Proportion en %	48,3	48,2	49,3	48,0
Revenu net déclaré (K Euros)	22 341 501	22 087 850	22 242 446	21 195 403
Revenu net déclaré moyen (Euros)	33 079	32 857	32 604	32 151
Foyers fiscaux non imposables	724 214	722 567	702 090	713 118
Proportion en %	51,7	51,8	50,7	52,0
Revenu net déclaré (en K Euros)	6 750 775	6 773 755	6 459 895	6 655 172
Revenu net déclaré moyen (Euros)	9 322	9 375	9 201	9 332

(1) : les valeurs des années antérieures à 2009 sont exprimées en euros constants de 2009.

Source : DGFIP, Impôt sur le revenu des personnes physiques.

REV G1 - Évolution du revenu net déclaré moyen - Ensemble des foyers fiscaux


(1) : les valeurs des années antérieures à 2009 sont exprimées en euros constants de 2009.

Source : DGFIP, Impôt sur le revenu des personnes physiques.

Revenus fiscaux des ménages
REV T2 - Ménages fiscaux

	2010
Nombre de ménages fiscaux	1 023 511
Nombre de personnes dans les ménages fiscaux	2 535 131,5
Part des ménages fiscaux imposés en %	52,8

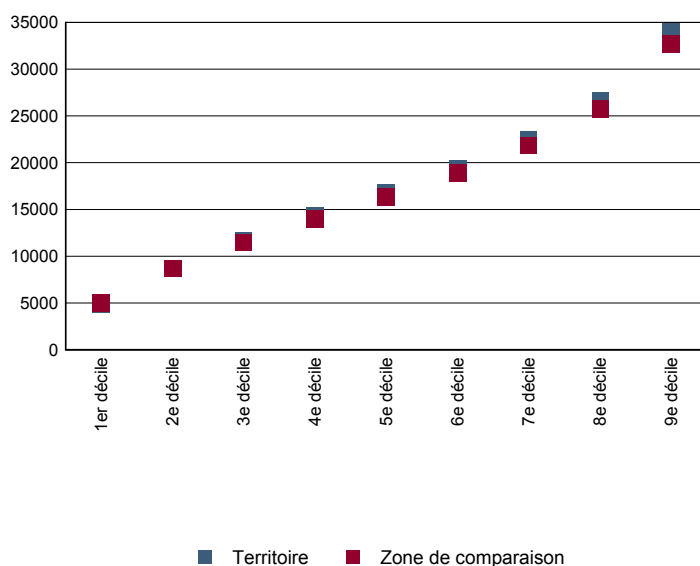
Source : Insee, Revenus fiscaux localisés des ménages.

REV T3 - Ménages : distribution des revenus déclarés en euros par unité de consommation

	2010
Médiane	16 768
Rapport interdécile (sans unité) (1)	6,9
Limite du 1er quartile	10 246
Limite du 2e quartile (médiane)	16 768
Limite du 3e quartile	24 304
Limite du 1er décile	4 918
Limite du 2e décile	8 701
Limite du 3e décile	11 663
Limite du 4e décile	14 274
Limite du 5e décile (médiane)	16 768
Limite du 6e décile	19 392
Limite du 7e décile	22 454
Limite du 8e décile	26 577
Limite du 9e décile	33 967

(1) : le rapport interdécile (9e décile/1er décile) établit le rapport entre les revenus les plus élevés et les revenus les plus faibles, en ôtant de chaque côté les 10% de personnes aux revenus par unité de consommation les plus extrêmes.

Source : Insee, Revenus fiscaux localisés des ménages.

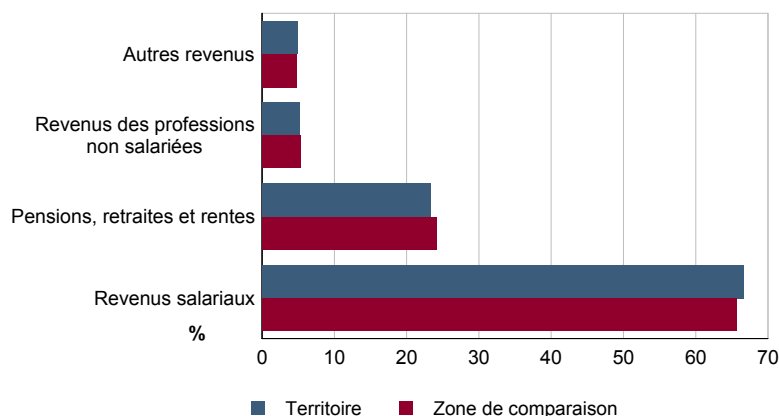
REV G2 - Ménages : distribution des revenus déclarés en euros par unité de consommation en 2010


Source : Insee, Revenus fiscaux localisés des ménages.

REV T4 - Ménages : structure des revenus déclarés

	2010
	Part en %
Revenus salariaux	66,6
Pensions, retraites et rentes	23,3
Revenus des professions non salariées	5,3
Autres revenus	4,9

Source : Insee, Revenus fiscaux localisés des ménages.

REV G3 - Ménages : structure des revenus déclarés en 2010


Source : Insee, Revenus fiscaux localisés des ménages.

LOG T1M - Évolution du nombre de logements par catégorie

	1968	1975	1982	1990	1999	2009
Ensemble	776 714	861 978	932 664	984 393	1 035 295	1 122 349
Résidences principales	729 977	796 411	850 559	890 011	957 388	1 044 527
Résidences secondaires et logements occasionnels	7 505	10 530	12 719	16 022	13 131	12 348
Logements vacants	39 232	55 037	69 386	78 360	64 776	65 473

Sources : Insee, RP1968 à 1990 dénombremens - RP1999 et RP2009 exploitations principales.

LOG T2 - Catégories et types de logements

	2009	%	1999	%
Ensemble	1 122 349	100,0	1 035 295	100,0
Résidences principales	1 044 527	93,1	957 388	92,5
Résidences secondaires et logements occasionnels	12 348	1,1	13 131	1,3
Logements vacants	65 473	5,8	64 776	6,3
Maisons	769 108	68,5	713 416	68,9
Appartements	342 386	30,5	288 583	27,9

Sources : Insee, RP1999 et RP2009 exploitations principales.

LOG T3 - Résidences principales selon le nombre de pièces

	2009	%	1999	%
Ensemble	1 044 527	100,0	957 388	100,0
1 pièce	48 845	4,7	46 457	4,9
2 pièces	104 895	10,0	93 468	9,8
3 pièces	156 242	15,0	150 322	15,7
4 pièces	242 449	23,2	257 685	26,9
5 pièces ou plus	492 097	47,1	409 456	42,8

Sources : Insee, RP1999 et RP2009 exploitations principales.

LOG T4 - Nombre moyen de pièces des résidences principales

	2009	1999
Nombre moyen de pièces par résidence principale	4,4	4,2
- maison	5,0	4,8
- appartement	2,9	2,9

Sources : Insee, RP1999 et RP2009 exploitations principales.

LOG T5 - Résidences principales en 2009 selon la période d'achèvement

	Nombre	%
Résidences principales construites avant 2007		
Avant 1949	Données non disponibles suite à changement de questionnaire	
De 1949 à 1974		
De 1975 à 1989		
De 1990 à 2006		

Source : Insee, RP2009 exploitation principale.

LOG G1 - Résidences principales en 2009 selon le type de logement et la période d'achèvement

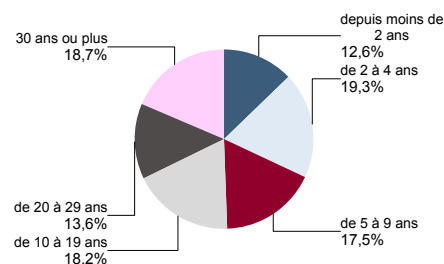
Données non disponibles suite à changement de questionnaire

LOG T6 - Ancienneté d'emménagement dans la résidence principale en 2009

LOG G2 - Ancienneté d'emménagement des ménages en 2009

	Nombre de ménages	Part des ménages en %	Population des ménages	Nombre moyen de pièces par logement	
				logement	personne
Ensemble	1 044 527	100,0	2 520 740	4,4	1,8
Depuis moins de 2 ans	132 095	12,6	280 243	3,4	1,6
De 2 à 4 ans	202 102	19,3	501 202	3,9	1,6
De 5 à 9 ans	182 719	17,5	515 483	4,4	1,6
10 ans ou plus	527 611	50,5	1 223 812	4,8	2,1

Source : Insee, RP2009 exploitation principale.



Source : Insee, RP2009 exploitation principale.

LOG T7 - Résidences principales selon le statut d'occupation

	2009		Ancienneté moyenne d'emménagement en année(s)	1999	
	Nombre	%		Nombre	%
Ensemble	1 044 527	100,0	2 520 740	16	957 388
Propriétaire	582 034	55,7	1 490 037	21	525 057
Locataire	442 419	42,4	988 775	9	397 212
dont d'un logement HLM loué vide	208 968	20,0	506 833	12	202 812
Logé gratuitement	20 074	1,9	41 929	18	35 119

Sources : Insee, RP1999 et RP2009 exploitations principales.

LOG T8M - Confort des résidences principales

	2009	%	1999	%
Ensemble	1 044 527	100,0	957 388	100,0
Salle de bain avec baignoire ou douche	997 073	95,5	881 066	92,0
Chauffage central collectif	135 237	12,9	127 268	13,3
Chauffage central individuel	629 068	60,2	502 288	52,5
Chauffage individuel "tout électrique"	190 208	18,2	140 454	14,7

Sources : Insee, RP1999 et RP2009 exploitations principales.

LOG T9 - Équipement automobile des ménages

	2009	%	1999	%
Ensemble	1 044 527	100,0	957 388	100,0
Au moins un emplacement réservé au stationnement	601 312	57,6	499 983	52,2
Au moins une voiture	808 320	77,4	718 112	75,0
- 1 voiture	494 183	47,3	474 746	49,6
- 2 voitures ou plus	314 137	30,1	243 366	25,4

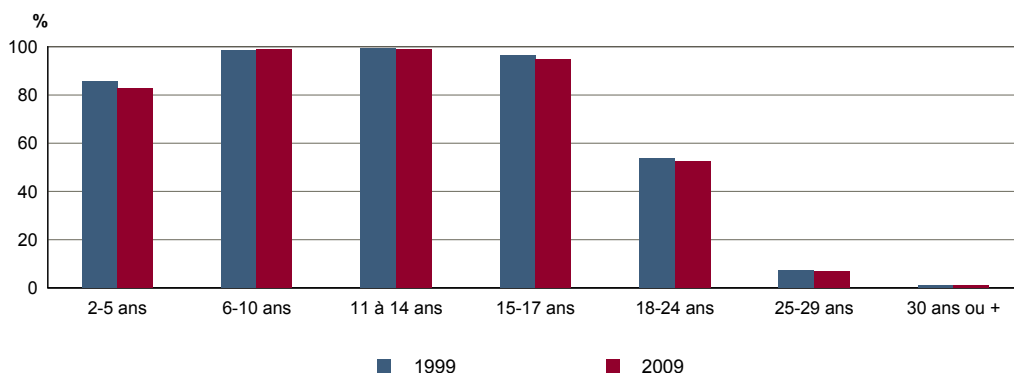
Sources : Insee, RP1999 et RP2009 exploitations principales.

FOR T1 - Scolarisation selon l'âge et le sexe en 2009

	Ensemble	Population scolarisée	Part de la population scolarisée en %		
			Ensemble	Hommes	Femmes
2 à 5 ans	138 633	114 903	82,9	82,5	83,3
6 à 10 ans	173 498	171 376	98,8	98,8	98,8
11 à 14 ans	134 194	132 943	99,1	99,0	99,1
15 à 17 ans	102 961	97 688	94,9	94,3	95,5
18 à 24 ans	271 226	142 062	52,4	50,6	54,1
25 à 29 ans	174 684	12 108	6,9	6,9	6,9
30 ans ou plus	1 505 900	12 958	0,9	0,9	0,9

Source : Insee, RP2009 exploitation principale.

FOR G1 - Taux de scolarisation selon l'âge



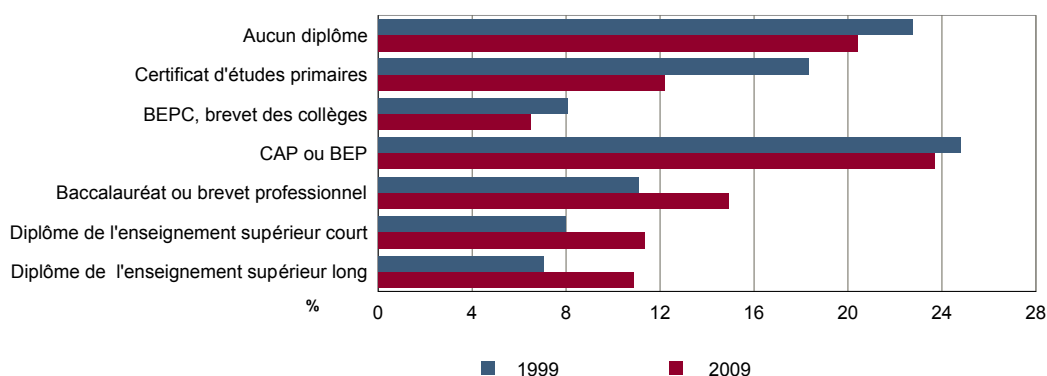
Sources : Insee, RP1999 et RP2009 exploitations principales.

FOR T2 - Diplôme le plus élevé de la population non scolarisée de 15 ans ou plus selon le sexe en 2009

	Ensemble	Hommes	Femmes
Population non scolarisée de 15 ans ou plus	1 789 956	844 414	945 541
Part des titulaires en % :			
- d'aucun diplôme	20,4	18,8	21,8
- du certificat d'études primaires	12,2	9,2	14,9
- du BEPC, brevet des collèges	6,5	5,5	7,4
- d'un CAP ou d'un BEP	23,7	28,8	19,2
- d'un baccalauréat ou d'un brevet professionnel	14,9	15,3	14,6
- d'un diplôme de l'enseignement supérieur court	11,3	10,3	12,2
- d'un diplôme de l'enseignement supérieur long	10,9	12,2	9,8

Source : Insee, RP2009 exploitation principale.

FOR G2 - Diplôme le plus élevé de la population non scolarisée de 15 ans ou plus



Sources : Insee, RP1999 et RP2009 exploitations principales.

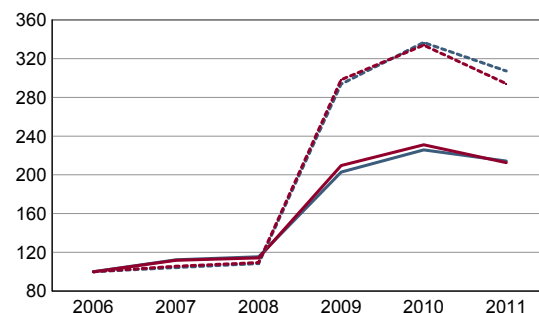
RP : Recensement de la population

DEN T1 - Créations d'entreprises par secteur d'activité en 2011

	Ensemble	%	Taux de création
Ensemble	16 868	100,0	17,0
Industrie	661	3,9	10,0
Construction	2 110	12,5	20,4
Commerce, transports, services divers	12 362	73,3	18,3
dont commerce et réparation auto.	3 972	23,5	18,2
Administration publique, enseignement, santé, action sociale	1 735	10,3	11,8

Champ : activités marchandes hors agriculture.

Source : Insee, REE (Sirène).

DEN G1 - Évolution des créations d'entreprises


indice base 100 en 2006

— Territoire : ensemble
- - - Territoire : entreprises individuelles
— Zone de comparaison : ensemble
- - - Zone de comparaison : entreprises individuelles

Note de lecture : application du régime de l'auto-entrepreneur à partir du 1er janvier 2009.

Champ : activités marchandes hors agriculture.

Source : Insee, REE (Sirène).

DEN T2 - Créations d'entreprises individuelles par secteur d'activité en 2011

	Entreprises individuelles créées	dont auto-entrepreneurs	Part en % dans l'ensemble des créations	
			des entreprises individuelles	des auto-entrepreneurs
Ensemble	11 653	9 262	69,1	54,9
Industrie	443	410	67,0	62,0
Construction	1 319	1 135	62,5	53,8
Commerce, transports, services divers	8 285	6 891	67,0	55,7
dont commerce, réparation auto.	2 708	2 188	68,2	55,1
Administration publique, enseignement, santé, action sociale	1 606	826	92,6	47,6

Champ : activités marchandes hors agriculture.

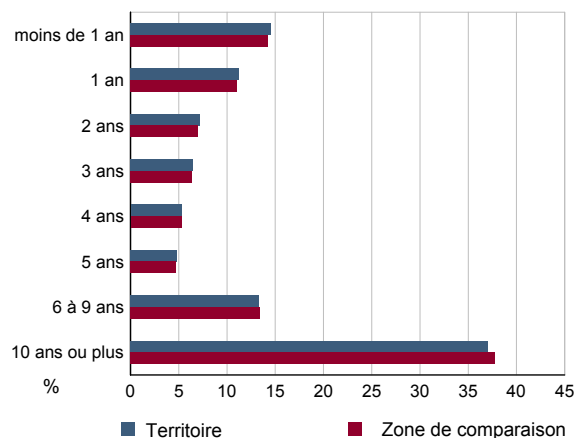
Source : Insee, REE (Sirène).

DEN T3 - Nombre d'entreprises par secteur d'activité au 1er janvier 2011

	Nombre	%
Ensemble	99 075	100,0
Industrie	6 578	6,6
Construction	10 336	10,4
Commerce, transports, services divers	67 439	68,1
dont commerce et réparation auto.	21 811	22,0
Administration publique, enseignement, santé, action sociale	14 722	14,9

Champ : activités marchandes hors agriculture.

Source : Insee, REE (Sirène).

DEN G2 - Âge des entreprises au 1er janvier 2011


Champ : activités marchandes hors agriculture.

Source : Insee, REE (Sirène).

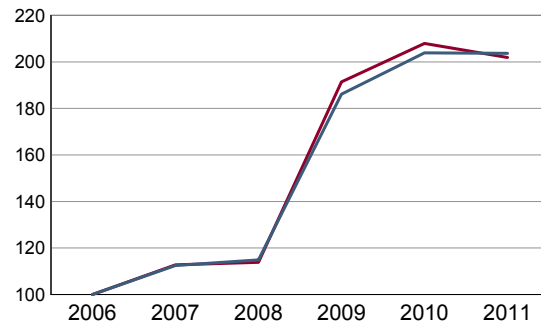
DEN T4 - Créations d'établissements par secteur d'activité en 2011

	Ensemble	%	Taux de création
Ensemble	19 636	100,0	16,8
Industrie	773	3,9	9,4
Construction	2 265	11,5	20,6
Commerce, transports, services divers	14 483	73,8	17,7
dont commerce et réparation auto.	4 618	23,5	16,9
Administration publique, enseignement, santé, action sociale	2 115	10,8	13,2

Champ : activités marchandes hors agriculture.

Source : Insee, REE (Sirène)

DEN G3 - Évolution des créations d'établissements



indice base 100 en 2006

— Territoire
— Zone de comparaison

Note de lecture : application du régime de l'auto-entrepreneur à partir du 1er janvier 2009.

Champ : activités marchandes hors agriculture.

Source : Insee, REE (Sirène).

DEN T5 - Nombre d'établissements par secteur d'activité au 1er janvier 2011

	Nombre	%
Ensemble	116 914	100,0
Industrie	8 182	7,0
Construction	10 976	9,4
Commerce, transports, services divers	81 696	69,9
dont commerce et réparation auto.	27 379	23,4
Administration publique, enseignement, santé, action sociale	16 060	13,7

Champ : activités marchandes hors agriculture.

Source : Insee, REE (Sirène).

CEN T1 - Établissements actifs par secteur d'activité au 31 décembre 2010

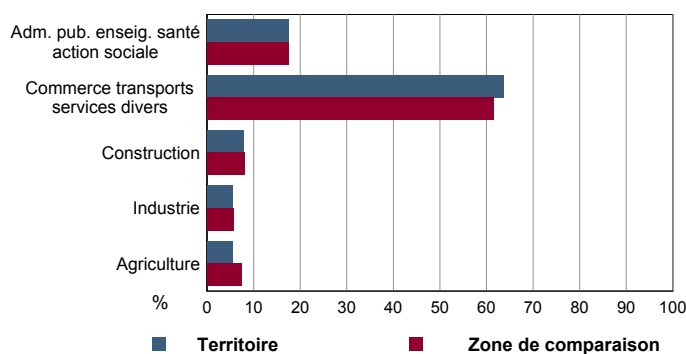
	Total	%	0 salarié	1 à 9 salarié(s)	10 à 19 salariés	20 à 49 salariés	50 salariés ou plus
Ensemble	157 110	100,0	97 894	44 640	6 972	4 504	3 100
Agriculture, sylviculture et pêche	8 590	5,5	6 968	1 531	60	23	8
Industrie	8 754	5,6	3 888	2 930	716	707	513
Construction	12 173	7,7	6 472	4 415	691	431	164
Commerce, transports et services divers	100 011	63,7	62 647	30 774	3 412	2 044	1 134
dont commerce, réparation auto	30 193	19,2	17 157	10 853	1 198	655	330
Administration publique, enseignement, santé, action sociale	27 582	17,6	17 919	4 990	2 093	1 299	1 281

Champ : ensemble des activités.
Source : Insee, CLAP.

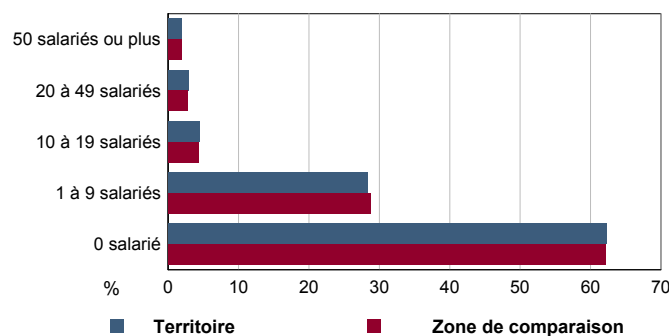
CEN T2 - Postes salariés par secteur d'activité au 31 décembre 2010

	Total	%	1 à 9 salarié(s)	10 à 19 salariés	20 à 49 salariés	50 à 99 salariés	100 salariés ou plus
Ensemble	900 574	100,0	143 273	93 462	139 007	121 252	403 580
Agriculture, sylviculture et pêche	5 146	0,6	2 801	822	609	369	545
Industrie	141 180	15,7	11 061	9 720	21 978	17 941	80 480
Construction	55 016	6,1	14 937	9 317	13 207	7 092	10 463
Commerce, transports et services divers	378 055	42,0	95 956	45 343	62 437	43 915	130 404
dont commerce, réparation auto	122 208	13,6	37 404	15 795	20 189	12 656	36 164
Administration publique, enseignement, santé, action sociale	321 177	35,7	18 518	28 260	40 776	51 935	181 688

Champ : ensemble des activités.
Source : Insee, CLAP.

CEN G1 - Répartition des établissements actifs par secteur d'activité au 31 décembre 2010


Champ : ensemble des activités.
Source : Insee, CLAP.

CEN G2 - Répartition des établissements actifs par tranche d'effectif salarié au 31 décembre 2010


Champ : ensemble des activités.
Source : Insee, CLAP.

CEN T3 - Établissements selon les sphères de l'économie au 31 décembre 2010

	Nombre	%	Postes salariés	%
Ensemble	157 110	100,0	900 574	100,0
Sphère non présenteielle	57 584	36,7	299 342	33,2
dont domaine public	47	0,1	1 543	0,5
Sphère présenteielle	99 526	63,3	601 232	66,8
dont domaine public	6 653	6,7	235 475	39,2

Champ : ensemble des activités.
Source : Insee, CLAP.

CEN T4 - Entreprises (sièges sociaux actifs) par secteur d'activité au 31 décembre 2010

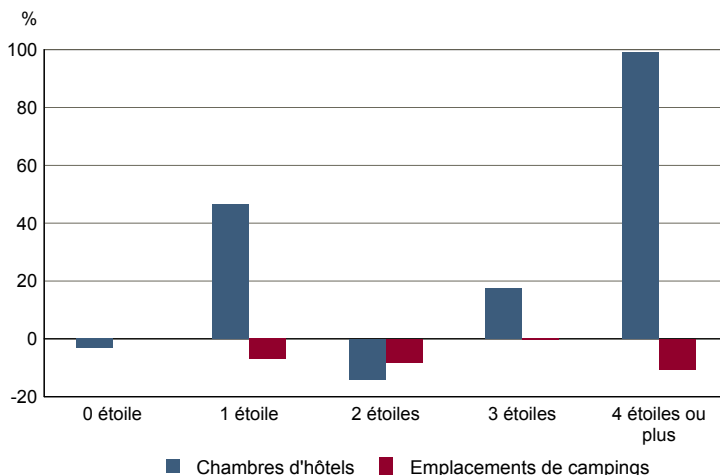
	Nombre	%
Ensemble	130 759	100,0
Agriculture, sylviculture et pêche	8 349	6,4
Industrie	7 131	5,5
Construction	11 508	8,8
Commerce, transports et service divers	83 234	63,7
dont commerce, réparation auto	24 413	18,7
Adm. pub., enseignement, santé, action sociale	20 537	15,7

Champ : ensemble des activités.
Source : Insee, CLAP.

TOU T1 - Nombre et capacité des hôtels selon le nombre d'étoiles

	au 01/01/2012		au 01/01/2008	
	Hôtels	Chambres	Hôtels	Chambres
Ensemble	201	10 835	209	10 299
0 étoile	38	2 412	43	2 489
1 étoile	12	649	11	443
2 étoiles	86	3 618	104	4 212
3 étoiles	49	3 053	40	2 601
4 étoiles ou plus	16	1 103	11	554

Source : Insee, Direction du tourisme - hébergements touristiques.

TOU G1 - Évolution 2008 - 2012 des chambres d'hôtels et d'emplacements de camping(1) selon le nombre d'étoiles


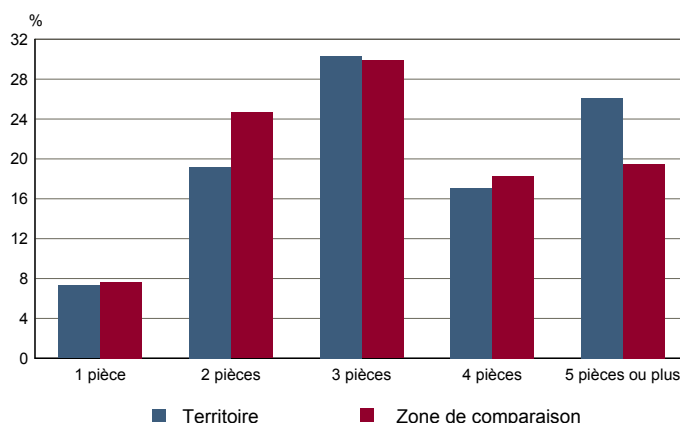
(1) : l'homologation 0 étoile n'existe pas pour les campings

Source : Insee, Direction du tourisme - hébergements touristiques.

TOU T2 - Nombre et capacité des campings selon le nombre d'étoiles

	au 01/01/2012		au 01/01/2008	
	Terrains	Emplacements	Terrains	Emplacements
Ensemble	122	11 246	132	11 867
1 étoile	40	2 083	41	2 239
2 étoiles	38	3 291	44	3 580
3 étoiles	36	4 541	37	4 559
4 étoiles	8	1 331	10	1 489

Source : Insee, Direction du tourisme - hébergements touristiques.

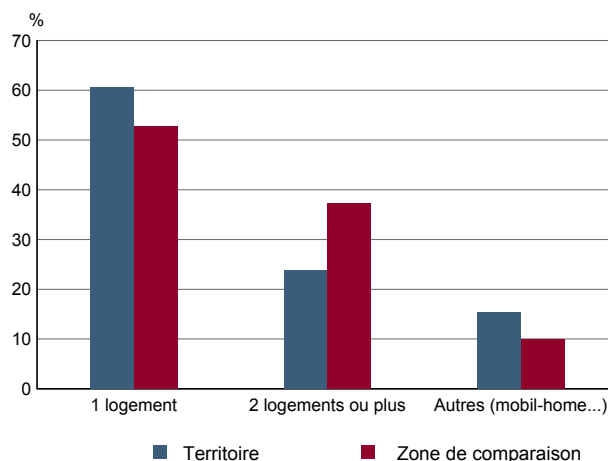
TOU G2 - Répartition en 2009 des résidences secondaires selon le nombre de pièces


Source : Insee, RP2009 exploitation principale.

TOU T3 - Résidences secondaires en 2009 selon la période d'achèvement

	Nombre	%
Ensemble des logements	1 122 349	100,0
dont résidences secondaires	9 020	0,8
Résidences secondaires construites avant 2007		
Avant 1949	Données non disponibles suite à changement de questionnaire	
De 1949 à 1974	Données non disponibles suite à changement de questionnaire	
De 1975 à 1989	Données non disponibles suite à changement de questionnaire	
De 1990 à 2006	Données non disponibles suite à changement de questionnaire	

Source : Insee, RP2009 exploitation principale.

TOU G3 - Répartition en 2009 des résidences secondaires selon le nombre de logements


Source : Insee, RP2009 exploitation principale.