

POP T1M - Population

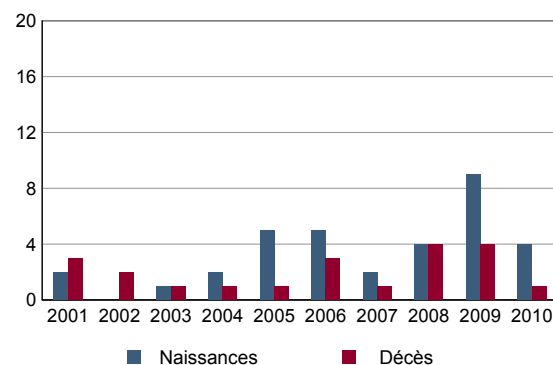
	1968	1975	1982	1990	1999	2009
Population	184	177	220	208	267	324
Densité moyenne (hab/km ²)	20,9	20,1	25,0	23,6	30,3	36,8

Sources : Insee, RP1968 à 1990 dénombremments - RP1999 et RP2009 exploitations principales.

POP T2M - Indicateurs démographiques

	1968 à 1975	1975 à 1982	1982 à 1990	1990 à 1999	1999 à 2009
Variation annuelle moyenne de la population en %	-0,6	+3,1	-0,7	+2,8	+2,0
- due au solde naturel en %	-0,6	-0,8	-0,2	-0,3	+0,2
- due au solde apparent des entrées sorties en %	+0,1	+3,9	-0,5	+3,1	+1,7
Taux de natalité en ‰	8,7	7,3	11,1	9,0	8,9
Taux de mortalité en ‰	15,1	15,3	13,4	12,4	6,5

Sources : Insee, RP1968 à 1990 dénombremments - RP1999 et RP2009 exploitations principales - État civil.

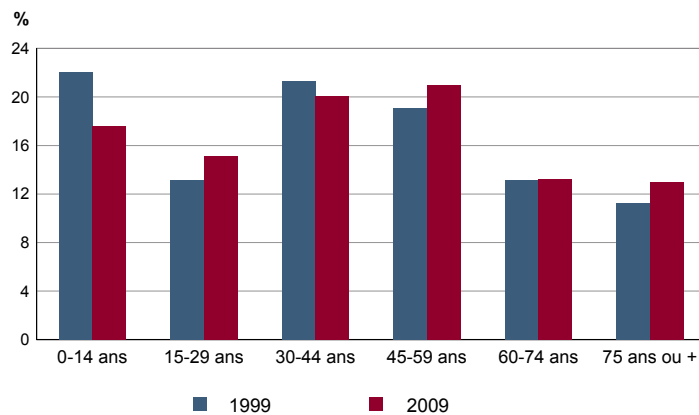
POP G1 - Naissances et décès


Source : Insee, État civil

POP T3 - Population par sexe et âge en 2009

	Hommes	%	Femmes	%
Ensemble	159	100,0	165	100,0
0 à 14 ans	32	20,1	25	15,2
15 à 29 ans	20	12,6	29	17,6
30 à 44 ans	34	21,4	31	18,8
45 à 59 ans	33	20,8	35	21,2
60 à 74 ans	17	10,7	26	15,8
75 à 89 ans	21	13,2	17	10,3
90 ans ou plus	2	1,3	2	1,2
0 à 19 ans	39	24,5	33	20,0
20 à 64 ans	88	55,3	103	62,4
65 ans ou plus	32	20,1	29	17,6

Source : Insee, RP2009 exploitation principale.

POP G2 - Population par grande tranche d'âge


Sources : Insee, RP1999 et RP2009 exploitations principales.

POP T4M - Lieu de résidence 5 ans auparavant

Personne de 5 ans ou plus habitant 5 ans auparavant :	2009	%
Le même logement	Données non disponibles suite à changement de questionnaire	
Un autre logement de la même commune		
Une autre commune du même département		
Un autre département de la même région		
Une autre région de France métropolitaine		
Un DOM		
Hors de France métropolitaine ou d'un DOM		

Source : Insee, RP2009 exploitation principale.

POP G3 - Part en 2009 des personnes qui résidaient dans un autre logement 5 ans auparavant selon l'âge

Données non disponibles suite à changement de questionnaire

POP T5 - Population de 15 ans ou plus selon la catégorie socioprofessionnelle

	2009	%	1999	%
Ensemble	Tableau non disponible pour cette zone			
Agriculteurs exploitants				
Artisans, commerçants, chefs d'entreprise				
Cadres et professions intellectuelles supérieures				
Professions intermédiaires				
Employés				
Ouvriers				
Retraités				
Autres personnes sans activité professionnelle				

Sources : Insee, RP1999 et RP2009 exploitations complémentaires.

POP T6 - Population de 15 ans ou plus par sexe, âge et catégorie socioprofessionnelle en 2009

	Hommes	Femmes	Part en % de la population âgée de		
			15 à 24 ans	25 à 54 ans	55 ans ou +
Ensemble	Tableau non disponible pour cette zone				
Agriculteurs exploitants					
Artisans, commerçants, chefs d'entreprise					
Cadres et professions intellectuelles supérieures					
Professions intermédiaires					
Employés					
Ouvriers					
Retraités					
Autres personnes sans activité professionnelle					

Source : Insee, RP2009 exploitation complémentaire.

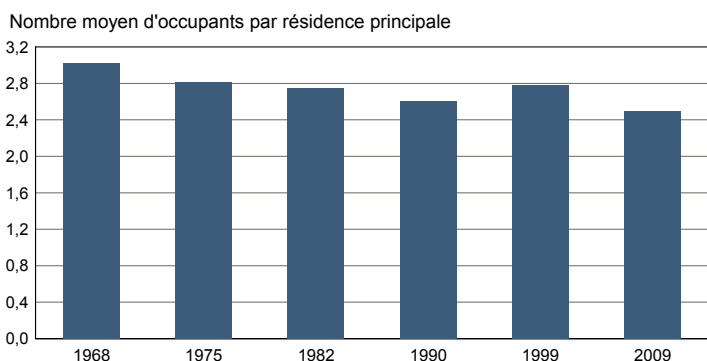
FAM T1 - Ménages selon la structure familiale

	Nombre de ménages				Population des ménages	
	2009	%	1999	%	2009	1999
Ensemble						
Ménages d'une personne						
- hommes seuls						
- femmes seules						
Autres ménages sans famille						
Ménages avec famille(s)						
dont la famille principale est :						
- un couple sans enfant						
- un couple avec enfant(s)						
- une famille monoparentale						

Tableau non disponible pour cette zone

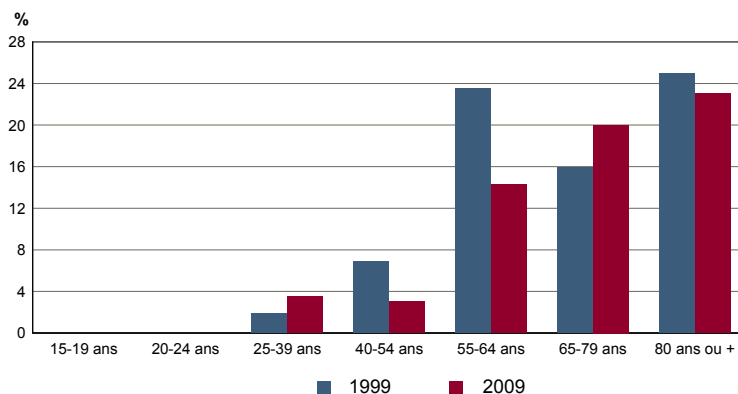
Sources : Insee, RP1999 et RP2009 exploitations complémentaires.

FAM G1M - Évolution de la taille des ménages



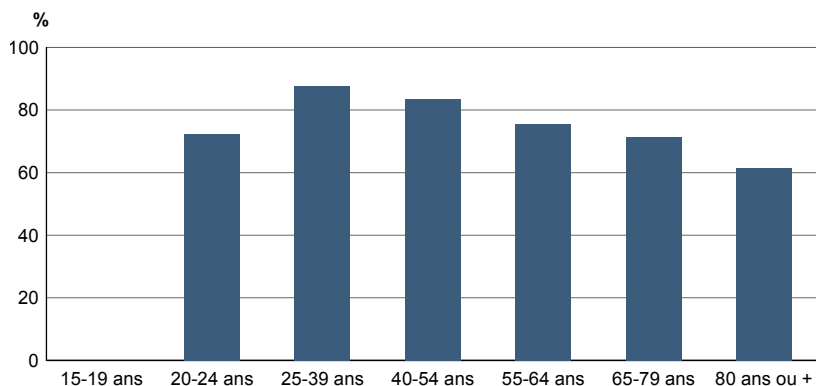
Sources : Insee, RP1968 à 1990 dénombremens - RP1999 et RP2009 exploitations principales.

FAM G2 - Personnes de 15 ans ou plus vivant seules selon l'âge - population des ménages



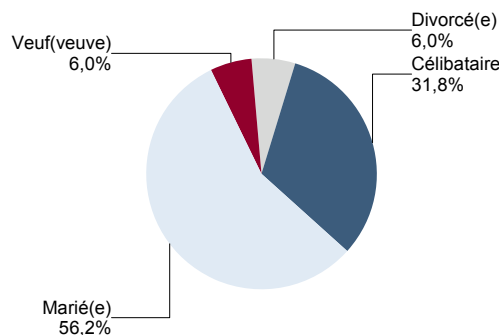
Sources : Insee, RP1999 et RP2009 exploitations principales.

FAM G3 - Personnes de 15 ans ou plus déclarant vivre en couple selon l'âge en 2009



Source : Insee, RP2009 exploitation principale.

FAM G4 - État matrimonial légal des personnes de 15 ans ou plus en 2009



Source : Insee, RP2009 exploitation principale.

FAM T2 - Ménages selon la catégorie socioprofessionnelle de la personne de référence en 2009

FAM G5 - Ménages selon la catégorie socio-professionnelle de la personne de référence

	Ménages	%	Population des ménages	%
Ensemble				
Agriculteurs exploitants				
Artisans, commerçants, chefs d'entreprise				
Cadres et professions intellectuelles sup.				
Professions intermédiaires				
Employés				
Ouvriers				
Retraités				
Autres pers. sans activité professionnelle				

Tableau non disponible pour cette zone

Graphique non disponible pour cette zone

Source : Insee, RP2009 exploitation complémentaire.

Sources : Insee, RP1999 et RP2009 exploitations complémentaires.

FAM T3 - Composition des familles

	2009	%	1999	%
Ensemble				
Couples avec enfant(s)				
Familles monoparentales :				
hommes seuls avec enfant(s)				
femmes seules avec enfant(s)				
Couples sans enfant				

Tableau non disponible pour cette zone

Sources : Insee, RP1999 et RP2009 exploitations complémentaires.

FAM T4 - Familles selon le nombre d'enfants âgés de moins de 25 ans

	2009	%	1999	%
Ensemble				
Aucun enfant				
1 enfant				
2 enfants				
3 enfants				
4 enfants ou plus				

Tableau non disponible pour cette zone

Sources : Insee, RP1999 et RP2009 exploitations complémentaires.

EMP T1 - Population de 15 à 64 ans par type d'activité

	2009	1999
Ensemble	206	152
Actifs en %	69,9	70,4
dont :		
actifs ayant un emploi en %	65,5	59,2
chômeurs en %	4,4	10,5
Inactifs en %	30,1	29,6
élèves, étudiants et stagiaires non rémunérés en %	6,3	7,2
retraités ou préretraités en %	14,6	5,9
autres inactifs en %	9,2	16,4

En 1999, les militaires du contingent formaient une catégorie d'actifs à part.

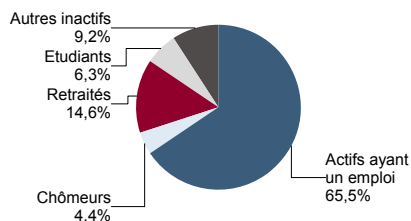
Sources : Insee, RP1999 et RP2009 exploitations principales.

EMP T2 - Activité et emploi de la population de 15 à 64 ans par sexe et âge en 2009

	Population	Actifs	Taux d'activité en %	Actifs ayant un emploi	Taux d'emploi en %
Ensemble	206	144	69,9	135	65,5
15 à 24 ans	33	20	60,6	17	51,5
25 à 54 ans	124	111	89,5	106	85,5
55 à 64 ans	49	13	26,5	12	24,5
Hommes	95	71	74,7	71	74,7
15 à 24 ans	14	8	57,1	8	57,1
25 à 54 ans	60	58	96,7	58	96,7
55 à 64 ans	21	5	23,8	5	23,8
Femmes	111	73	65,8	64	57,7
15 à 24 ans	19	12	63,2	9	47,4
25 à 54 ans	64	53	82,8	48	75,0
55 à 64 ans	28	8	28,6	7	25,0

Source : Insee, RP2009 exploitation principale.

EMP G1 - Population de 15 à 64 ans par type d'activité en 2009



Source : Insee, RP2009 exploitation principale.

EMP T3 - Population active de 15 à 64 ans selon la catégorie socioprofessionnelle

	2009	dont actifs ayant un emploi	1999	dont actifs ayant un emploi
Ensemble				
dont :				
Agriculteurs exploitants				
Artisans, commerçants, chefs d'entreprise				
Cadres et professions intellectuelles sup.				
Professions intermédiaires				
Employés				
Ouvriers				

Tableau non disponible pour cette zone

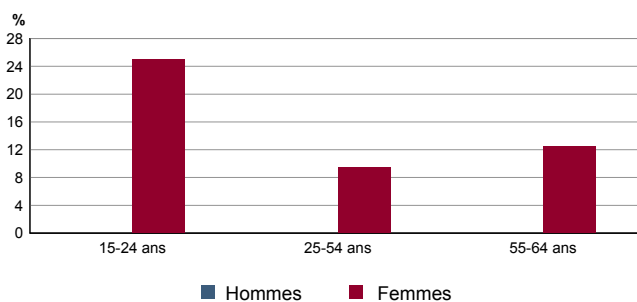
Sources : Insee, RP1999 et RP2009 exploitations complémentaires.

EMP T4 - Chômage (au sens du recensement) des 15-64 ans

	2009	1999
Nombre de chômeurs	9	16
Taux de chômage en %	6,3	15,0
Taux de chômage des hommes en %	0,0	8,6
Taux de chômage des femmes en %	12,3	22,4
Part des femmes parmi les chômeurs en %	100,0	68,8

Sources : Insee, RP1999 et RP2009 exploitations principales.

EMP G2 - Taux de chômage (au sens du recensement) des 15-64 ans par sexe et âge en 2009



Source : Insee, RP2009 exploitation principale.

EMP T5 - Emploi et activité

	2009	1999
Nombre d'emplois dans la zone	33	20
Actifs ayant un emploi résidant dans la zone	138	90
Indicateur de concentration d'emploi	23,9	22,2
Taux d'activité parmi les 15 ans ou plus en %	55,1	51,4

L'indicateur de concentration d'emploi est égal au nombre d'emplois dans la zone pour 100 actifs ayant un emploi résidant dans la zone.

Sources : Insee, RP1999 et RP2009 exploitations principales lieu de résidence et lieu de travail.

RP : Recensement de la population

EMP T6 - Emplois selon le statut professionnel

	2009	%	1999	%
Ensemble	33	100,0	20	100,0
Salariés	16	48,5	8	40,0
dont femmes	9	27,2	6	30,0
dont temps partiel	4	12,1	7	35,0
Non salariés	17	51,5	12	60,0
dont femmes	5	15,2	5	25,0
dont temps partiel	4	12,1	0	0,0

Sources : Insee, RP1999 et RP2009 exploitations principales lieu de travail.

EMP T7 - Emplois par catégorie socioprofessionnelle en 2009

EMP G3 - Emplois par catégorie socioprofessionnelle

	Nombre	%
Ensemble		
Agriculteurs exploitants		
Artisans, commerçants, chefs d'entreprise		
Cadres et professions intellectuelles sup.		
Professions intermédiaires		
Employés		
Ouvriers		

Tableau non disponible pour cette zone

Graphique non disponible pour cette zone

Source : Insee, RP2009 exploitation complémentaire lieu de travail.

Sources : Insee, RP1999 et RP2009 exploitations complémentaires lieu de travail.

EMP T8 - Emplois selon le secteur d'activité

	2009			1999		
	Nombre	%	dont femmes en %	dont salariés en %	Nombre	%
Ensemble						
Agriculture						
Industrie						
Construction						
Commerce, transports, services divers						
Administration publique, enseignement, santé, action sociale						

Tableau non disponible pour cette zone

Sources : Insee, RP1999 et RP2009 exploitations complémentaires lieu de travail.

EMP G4 - Taux de féminisation des emplois par statut et secteur d'activité en 2009

Graphique non disponible pour cette zone

Source : Insee, RP2009 exploitation complémentaire lieu de travail.

ACT T1 - Population de 15 ans ou plus ayant un emploi selon le statut en 2009

	Nombre	%	dont % temps partiel	dont % femmes
Ensemble	138	100,0	21,0	47,8
Salariés	116	84,1	20,7	49,1
Non salariés	22	15,9	22,7	40,9

Source : Insee, RP2009 exploitation principale.

ACT T2 - Statut et condition d'emploi des 15 ans ou plus selon le sexe en 2009

	Hommes	%	Femmes	%
Ensemble	72	100,0	66	100,0
Salariés	59	81,9	57	86,4
Titulaires de la fonction publique et contrats à durée indéterminée	53	73,6	46	69,7
Contrats à durée déterminée	6	8,3	8	12,1
Intérim	0	0,0	0	0,0
Emplois aidés	0	0,0	1	1,5
Apprentissage - stage	0	0,0	2	3,0
Non salariés	13	18,1	9	13,6
Indépendants	10	13,9	9	13,6
Employeurs	2	2,8	0	0,0
Aides familiaux	1	1,4	0	0,0

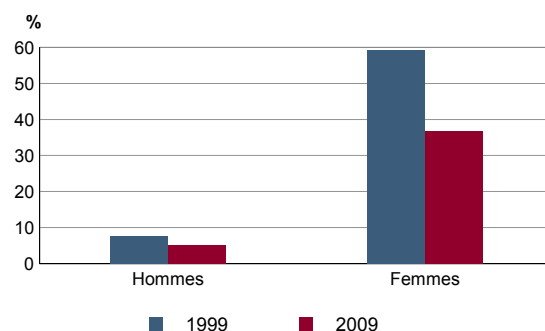
Source : Insee, RP2009 exploitation principale.

ACT T3 - Salariés de 15 à 64 ans par sexe, âge et temps partiel en 2009

	Hommes	dont % temps partiel	Femmes	dont % temps partiel
Ensemble	58	5,2	56	35,7
15 à 24 ans	7	0,0	9	22,2
25 à 54 ans	47	4,3	42	38,1
55 à 64 ans	4	25,0	5	40,0

Source : Insee, RP2009 exploitation principale.

ACT G1 - Part des salariés de 15 ans ou plus à temps partiel par sexe



Sources : Insee, RP1999 et RP2009 exploitations principales.

ACT T4 - Lieu de travail des actifs de 15 ans ou plus ayant un emploi qui résident dans la zone

	2009	%	1999	%
Ensemble	138	100,0	90	100,0
Travaillent :				
dans la commune de résidence	26	18,8	19	21,1
dans une commune autre que la commune de résidence	112	81,2	71	78,9
située dans le département de résidence	102	73,9	65	72,2
située dans un autre département de la région de résidence	6	4,3	3	3,3
située dans une autre région en France métropolitaine	4	2,9	3	3,3
située dans une autre région hors de France métropolitaine (Dom, Com, étranger)	0	0,0	0	0,0

Sources : Insee, RP1999 et RP2009 exploitations principales.

DEFM T1 - Catégories de demandeurs d'emploi inscrits en fin de mois selon le sexe et l'âge

	Demandeurs de catégorie ABC						Demandeurs de catégorie A			
	Au 31 décembre 2011			Evolution 2010-2011 en %			Au 31 décembre 2011			
	Ensemble	%	Hommes	Femmes	Ensemble	Hommes	Femmes	Ensemble	Hommes	
Ensemble	23	100,0	7	16	43,8	-22,2	128,6	13	c	c
15 à 24 ans	c	c	c	c	c	c	c	c	c	c
25 à 49 ans	11	47,8	c	c	10,0	c	c	5	c	c
50 ans ou plus	c	c	c	c	c	c	c	5	c	c
Chômeurs de longue durée	8	100,0	c	c	14,3	c	c	///	///	///
15 à 24 ans	c	c	c	c	c	c	c	///	///	///
25 à 49 ans	5	62,5	c	c	c	c	c	///	///	///
50 ans ou plus	c	c	c	c	c	c	c	///	///	///

/// : information(s) non disponible(s) pour ce niveau géographique

Champ : demandeurs d'emploi inscrits à Pôle emploi, tenus de faire des actes positifs de recherche d'emploi.

Source : Pôle emploi, Dares, Statistiques du marché du travail.

DEFM G1 - Evolution des DEFM de catégorie A selon l'âge

DEFM G2 - Evolution des DEFM de catégorie A selon le sexe

 Graphique non éditable
pour cause de secret statistique

 Graphique non éditable
pour cause de secret statistique

DEFM T2 - Motif d'inscription des demandeurs d'emploi

	Demandeurs de catégorie ABC					Demandeurs de catégorie A		
	Au 31 décembre 2011			Evol 2010-2011 en %		Au 31 décembre 2011		
	Ensemble	%	dont femmes	Ensemble	Femmes	Ensemble	%	dont femmes
Ensemble	23	100,0	16	43,8	128,6	13	100,0	c
dont : licenciement	c	c	c	c	c	0	0,0	0
démission	0	0,0	0	c	c	0	0,0	0
fin de contrat à durée limitée	8	34,8	c	c	c	c	c	c
première entrée	c	c	c	c	c	c	c	c

Champ : demandeurs d'emploi inscrits à Pôle emploi, tenus de faire des actes positifs de recherche d'emploi.

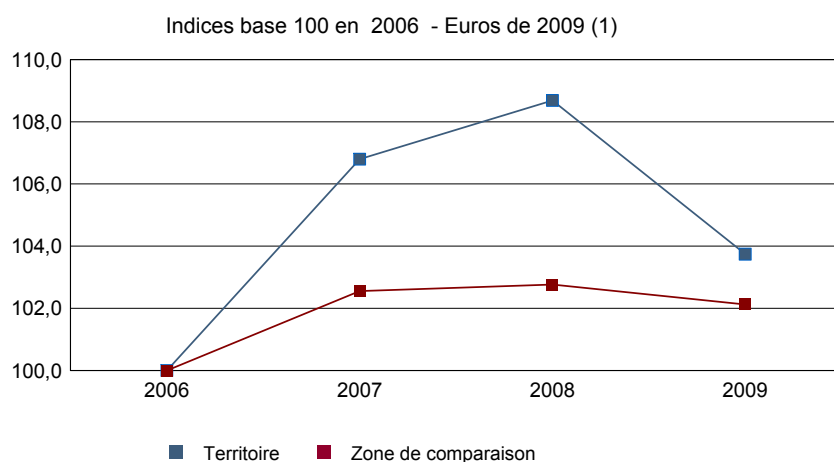
Source : Pôle emploi, Dares, Statistiques du marché du travail.

Impôts et revenus des foyers fiscaux
REV T1 - Impôts sur le revenu des foyers fiscaux

	2009	2008(1)	2007(1)	2006(1)
Ensemble des foyers fiscaux	196	180	178	172
Revenu net déclaré (K Euros)	3 324	3 198	3 107	2 811
Revenu net déclaré moyen (Euros)	16 957	17 765	17 456	16 345
Impôt moyen (Euros)	122	242	284	238
Foyers fiscaux imposables	79	83	83	69
Proportion en %	40,3	46,1	46,6	40,1
Revenu net déclaré (K Euros)	2 160	2 259	2 198	1 764
Revenu net déclaré moyen (Euros)	27 338	27 216	26 482	25 569
Foyers fiscaux non imposables	117	97	95	103
Proportion en %	59,7	53,9	53,4	59,9
Revenu net déclaré (en K Euros)	1 164	939	909	1 047
Revenu net déclaré moyen (Euros)	9 948	9 678	9 571	10 166

(1) : les valeurs des années antérieures à 2009 sont exprimées en euros constants de 2009.

Source : DGFIP, Impôt sur le revenu des personnes physiques.

REV G1 - Évolution du revenu net déclaré moyen - Ensemble des foyers fiscaux


(1) : les valeurs des années antérieures à 2009 sont exprimées en euros constants de 2009.

Source : DGFIP, Impôt sur le revenu des personnes physiques.



Revenus fiscaux des ménages

REV T2 - Ménages fiscaux et distribution des revenus

	2010
Nombre de ménages fiscaux	144
Nombre de personnes dans les ménages fiscaux	365,0
Médiane des revenus déclarés en euros par unité de consommation	17 082

Source : Insee, Revenus fiscaux localisés des ménages.

LOG T1M - Évolution du nombre de logements par catégorie

	1968	1975	1982	1990	1999	2009
Ensemble	97	98	96	106	121	159
Résidences principales	61	63	80	79	96	130
Résidences secondaires et logements occasionnels	24	21	10	13	15	17
Logements vacants	12	14	6	14	10	12

Sources : Insee, RP1968 à 1990 dénombremens - RP1999 et RP2009 exploitations principales.

LOG T2 - Catégories et types de logements

	2009	%	1999	%
Ensemble	159	100,0	121	100,0
Résidences principales	130	81,8	96	79,3
Résidences secondaires et logements occasionnels	17	10,7	15	12,4
Logements vacants	12	7,5	10	8,3
Maisons	153	96,2	120	99,2
Appartements	1	0,6	0	0,0

Sources : Insee, RP1999 et RP2009 exploitations principales.

LOG T3 - Résidences principales selon le nombre de pièces

	2009	%	1999	%
Ensemble	130	100,0	96	100,0
1 pièce	3	2,3	0	0,0
2 pièces	8	6,2	5	5,2
3 pièces	19	14,6	16	16,7
4 pièces	39	30,0	28	29,2
5 pièces ou plus	61	46,9	47	49,0

Sources : Insee, RP1999 et RP2009 exploitations principales.

LOG T4 - Nombre moyen de pièces des résidences principales

	2009	1999
Nombre moyen de pièces par résidence principale	4,4	4,7
- maison	4,4	4,7
- appartement	4,0	///

Sources : Insee, RP1999 et RP2009 exploitations principales.

LOG T5 - Résidences principales en 2009 selon la période d'achèvement

	Nombre	%
Résidences principales construites avant 2007		
Avant 1949	Données non disponibles suite à changement de questionnaire	
De 1949 à 1974	Données non disponibles suite à changement de questionnaire	
De 1975 à 1989	Données non disponibles suite à changement de questionnaire	
De 1990 à 2006	Données non disponibles suite à changement de questionnaire	

Source : Insee, RP2009 exploitation principale.

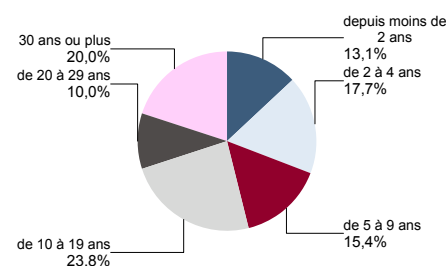
LOG G1 - Résidences principales en 2009 selon le type de logement et la période d'achèvement

Données non disponibles suite à changement de questionnaire

LOG T6 - Ancienneté d'emménagement dans la résidence principale en 2009

	Nombre de ménages	Part des ménages en %	Population des ménages	Nombre moyen de pièces par	
				logement	personne
Ensemble	130	100,0	324	4,4	1,8
Depuis moins de 2 ans	17	13,1	45	4,6	1,8
De 2 à 4 ans	23	17,7	66	4,3	1,5
De 5 à 9 ans	20	15,4	52	4,3	1,7
10 ans ou plus	70	53,8	161	4,4	1,9

Source : Insee, RP2009 exploitation principale.

LOG G2 - Ancienneté d'emménagement des ménages en 2009


Source : Insee, RP2009 exploitation principale.

LOG T7 - Résidences principales selon le statut d'occupation

	2009		Ancienneté moyenne d'emménagement en année(s)	1999	
	Nombre	%		Nombre	%
Ensemble	130	100,0	16	96	100,0
Propriétaire	101	77,7	18	79	82,3
Locataire	26	20,0	6	10	10,4
dont d'un logement HLM loué vide	0	0,0	///	0	0,0
Logé gratuitement	3	2,3	8	7	7,3

Sources : Insee, RP1999 et RP2009 exploitations principales.

LOG T8M - Confort des résidences principales

	2009	%	1999	%
Ensemble	130	100,0	96	100,0
Salle de bain avec baignoire ou douche	122	93,8	82	85,4
Chauffage central collectif	0	0,0	1	1,0
Chauffage central individuel	35	26,9	31	32,3
Chauffage individuel "tout électrique"	46	35,4	12	12,5

Sources : Insee, RP1999 et RP2009 exploitations principales.

LOG T9 - Équipement automobile des ménages

	2009	%	1999	%
Ensemble	130	100,0	96	100,0
Au moins un emplacement réservé au stationnement	105	80,8	65	67,7
Au moins une voiture	116	89,2	86	89,6
- 1 voiture	44	33,8	46	47,9
- 2 voitures ou plus	72	55,4	40	41,7

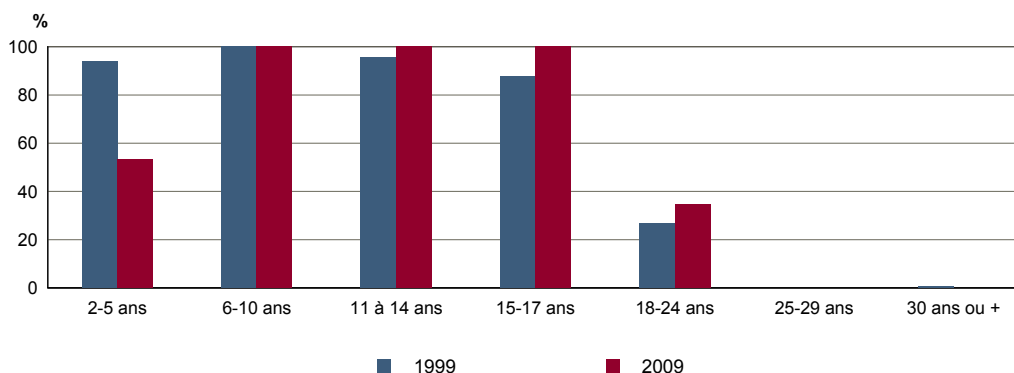
Sources : Insee, RP1999 et RP2009 exploitations principales.

FOR T1 - Scolarisation selon l'âge et le sexe en 2009

	Ensemble	Population scolarisée	Part de la population scolarisée en %		
			Ensemble	Hommes	Femmes
2 à 5 ans	15	8	53,3	44,4	66,7
6 à 10 ans	13	13	100,0	100,0	100,0
11 à 14 ans	22	22	100,0	100,0	100,0
15 à 17 ans	10	10	100,0	100,0	100,0
18 à 24 ans	23	8	34,8	30,0	38,5
25 à 29 ans	16	0	0,0	0,0	0,0
30 ans ou plus	218	0	0,0	0,0	0,0

Source : Insee, RP2009 exploitation principale.

FOR G1 - Taux de scolarisation selon l'âge



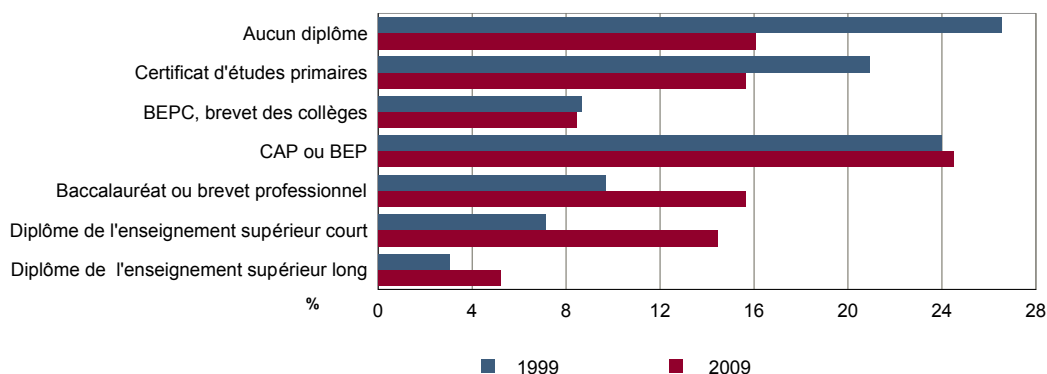
Sources : Insee, RP1999 et RP2009 exploitations principales.

FOR T2 - Diplôme le plus élevé de la population non scolarisée de 15 ans ou plus selon le sexe en 2009

	Ensemble	Hommes	Femmes
Population non scolarisée de 15 ans ou plus	249	120	129
Part des titulaires en % :			
- d'aucun diplôme	16,1	15,0	17,1
- du certificat d'études primaires	15,7	15,0	16,3
- du BEPC, brevet des collèges	8,4	7,5	9,3
- d'un CAP ou d'un BEP	24,5	30,8	18,6
- d'un baccalauréat ou d'un brevet professionnel	15,7	15,0	16,3
- d'un diplôme de l'enseignement supérieur court	14,5	12,5	16,3
- d'un diplôme de l'enseignement supérieur long	5,2	4,2	6,2

Source : Insee, RP2009 exploitation principale.

FOR G2 - Diplôme le plus élevé de la population non scolarisée de 15 ans ou plus



Sources : Insee, RP1999 et RP2009 exploitations principales.

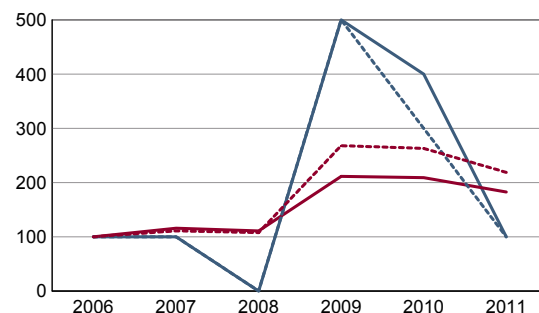
RP : Recensement de la population

DEN T1 - Créations d'entreprises par secteur d'activité en 2011

	Ensemble	%	Taux de création
Ensemble	1	100,0	6,3
Industrie	0	0,0	///
Construction	1	100,0	20,0
Commerce, transports, services divers	0	0,0	0,0
dont commerce et réparation auto.	0	0,0	0,0
Administration publique, enseignement, santé, action sociale	0	0,0	///

Champ : activités marchandes hors agriculture.

Source : Insee, REE (Sirène).

DEN G1 - Évolution des créations d'entreprises


indice base 100 en 2006

— Territoire : ensemble
- - - Territoire : entreprises individuelles
— Zone de comparaison : ensemble
- - - Zone de comparaison : entreprises individuelles

Note de lecture : application du régime de l'auto-entrepreneur à partir du 1er janvier 2009.

Champ : activités marchandes hors agriculture.

Source : Insee, REE (Sirène).

DEN T2 - Créations d'entreprises individuelles par secteur d'activité en 2011

	Entreprises individuelles créées	dont auto-entrepreneurs	Part en % dans l'ensemble des créations	
			des entreprises individuelles	des auto-entrepreneurs
Ensemble	1	0	100,0	///
Industrie	0	0	///	///
Construction	1	0	100,0	///
Commerce, transports, services divers	0	0	///	///
dont commerce, réparation auto.	0	0	///	///
Administration publique, enseignement, santé, action sociale	0	0	///	///

Champ : activités marchandes hors agriculture.

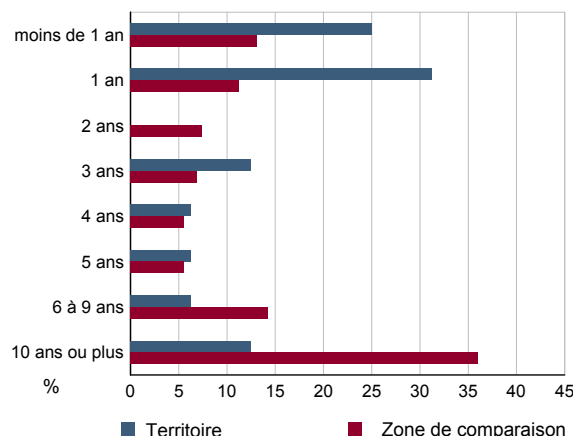
Source : Insee, REE (Sirène).

DEN T3 - Nombre d'entreprises par secteur d'activité au 1er janvier 2011

	Nombre	%
Ensemble	16	100,0
Industrie	0	0,0
Construction	5	31,3
Commerce, transports, services divers	11	68,8
dont commerce et réparation auto.	2	12,5
Administration publique, enseignement, santé, action sociale	0	0,0

Champ : activités marchandes hors agriculture.

Source : Insee, REE (Sirène).

DEN G2 - Âge des entreprises au 1er janvier 2011


Champ : activités marchandes hors agriculture.

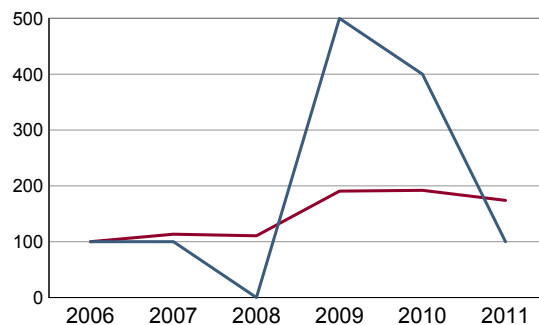
Source : Insee, REE (Sirène).

DEN T4 - Créations d'établissements par secteur d'activité en 2011

	Ensemble	%	Taux de création
Ensemble	1	100,0	5,9
Industrie	0	0,0	0,0
Construction	1	100,0	20,0
Commerce, transports, services divers	0	0,0	0,0
dont commerce et réparation auto.	0	0,0	0,0
Administration publique, enseignement, santé, action sociale	0	0,0	///

Champ : activités marchandes hors agriculture.

Source : Insee, REE (Sirène)

DEN G3 - Évolution des créations d'établissements


indice base 100 en 2006

— Territoire
— Zone de comparaison

Note de lecture : application du régime de l'auto-entrepreneur à partir du 1er janvier 2009.

Champ : activités marchandes hors agriculture.

Source : Insee, REE (Sirène).

DEN T5 - Nombre d'établissements par secteur d'activité au 1er janvier 2011

	Nombre	%
Ensemble	17	100,0
Industrie	1	5,9
Construction	5	29,4
Commerce, transports, services divers	11	64,7
dont commerce et réparation auto.	2	11,8
Administration publique, enseignement, santé, action sociale	0	0,0

Champ : activités marchandes hors agriculture.

Source : Insee, REE (Sirène).

CEN T1 - Établissements actifs par secteur d'activité au 31 décembre 2010

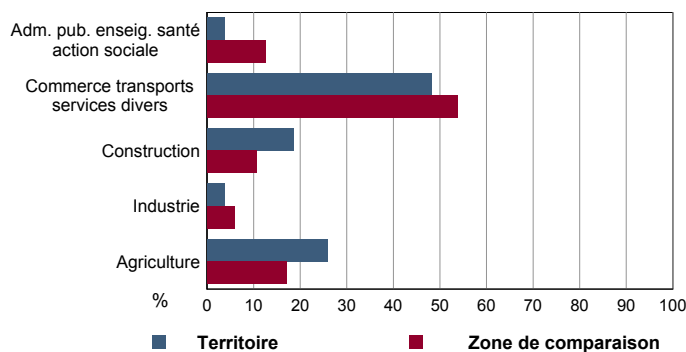
	Total	%	0 salarié	1 à 9 salarié(s)	10 à 19 salariés	20 à 49 salariés	50 salariés ou plus
Ensemble	27	100,0	21	6	0	0	0
Agriculture, sylviculture et pêche	7	25,9	6	1	0	0	0
Industrie	1	3,7	1	0	0	0	0
Construction	5	18,5	1	4	0	0	0
Commerce, transports et services divers	13	48,1	13	0	0	0	0
dont commerce, réparation auto	2	7,4	2	0	0	0	0
Administration publique, enseignement, santé, action sociale	1	3,7	0	1	0	0	0

Champ : ensemble des activités.
Source : Insee, CLAP.

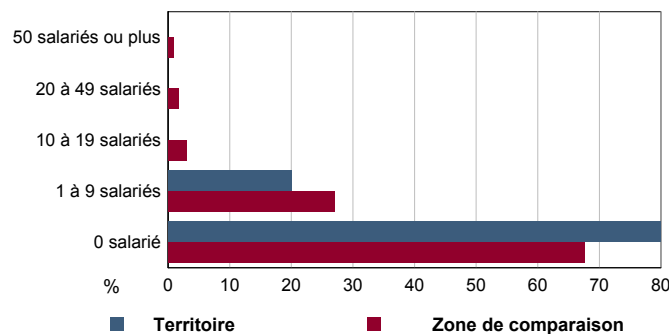
CEN T2 - Postes salariés par secteur d'activité au 31 décembre 2010

	Total	%	1 à 9 salarié(s)	10 à 19 salariés	20 à 49 salariés	50 à 99 salariés	100 salariés ou plus
Ensemble	11	100,0	11	0	0	0	0
Agriculture, sylviculture et pêche	1	9,1	1	0	0	0	0
Industrie	0	0,0	0	0	0	0	0
Construction	9	81,8	9	0	0	0	0
Commerce, transports et services divers	0	0,0	0	0	0	0	0
dont commerce, réparation auto	0	0,0	0	0	0	0	0
Administration publique, enseignement, santé, action sociale	1	9,1	1	0	0	0	0

Champ : ensemble des activités.
Source : Insee, CLAP.

CEN G1 - Répartition des établissements actifs par secteur d'activité au 31 décembre 2010


Champ : ensemble des activités.
Source : Insee, CLAP.

CEN G2 - Répartition des établissements actifs par tranche d'effectif salarié au 31 décembre 2010


Champ : ensemble des activités.
Source : Insee, CLAP.

CEN T3 - Établissements selon les sphères de l'économie au 31 décembre 2010

	Nombre	%	Postes salariés	%
Ensemble	27	100,0	11	100,0
Sphère non présenteielle	15	55,6	1	9,1
dont domaine public	0	0,0	0	0,0
Sphère présenteielle	12	44,4	10	90,9
dont domaine public	2	16,7	1	10,0

Champ : ensemble des activités.
Source : Insee, CLAP.

CEN T4 - Entreprises (sièges sociaux actifs) par secteur d'activité au 31 décembre 2010

	Nombre	%
Ensemble	27	100,0
Agriculture, sylviculture et pêche	7	25,9
Industrie	1	3,7
Construction	5	18,5
Commerce, transports et service divers	13	48,1
dont commerce, réparation auto	2	7,4
Adm. pub., enseignement, santé, action sociale	1	3,7

Champ : ensemble des activités.
Source : Insee, CLAP.

TOU T1 - Nombre et capacité des hôtels selon le nombre d'étoiles
TOU G1 - Évolution 2008 - 2012 des chambres d'hôtels et d'emplacements de camping(1) selon le nombre d'étoiles

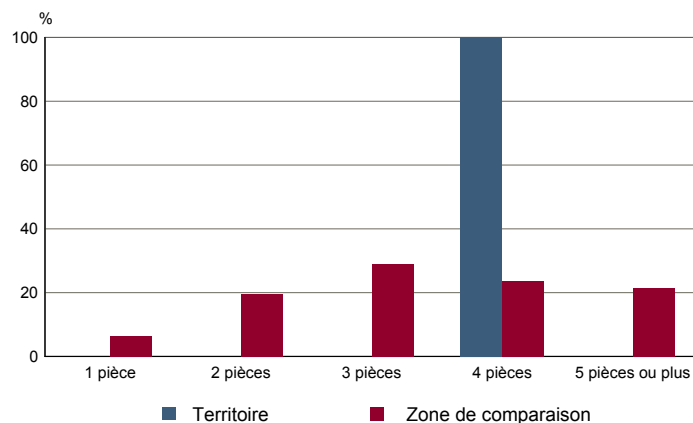
	au 01/01/2012		au 01/01/2008	
	Hôtels	Chambres	Hôtels	Chambres
Ensemble	0	0	0	0
0 étoile	0	0	0	0
1 étoile	0	0	0	0
2 étoiles	0	0	0	0
3 étoiles	0	0	0	0
4 étoiles ou plus	0	0	0	0

Graphique non éditable
données à zéro
ou
évolution nulle

Source : Insee, Direction du tourisme - hébergements touristiques.

TOU T2 - Nombre et capacité des campings selon le nombre d'étoiles
TOU G2 - Répartition en 2009 des résidences secondaires selon le nombre de pièces

	au 01/01/2012		au 01/01/2008	
	Terrains	Emplacements	Terrains	Emplacements
Ensemble	0	0	0	0
1 étoile	0	0	0	0
2 étoiles	0	0	0	0
3 étoiles	0	0	0	0
4 étoiles	0	0	0	0

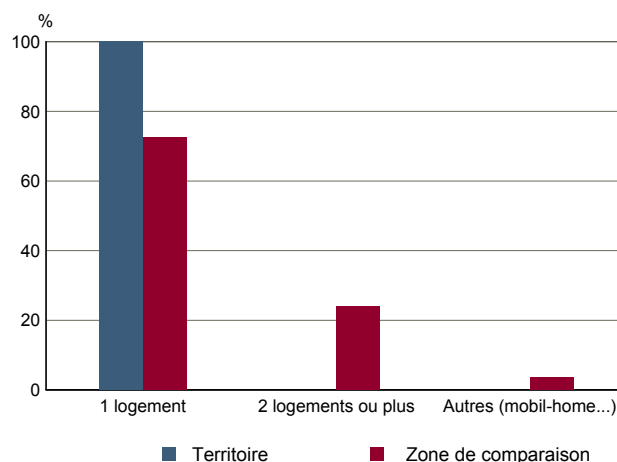


Source : Insee, Direction du tourisme - hébergements touristiques.

Source : Insee, RP2009 exploitation principale.

TOU T3 - Résidences secondaires en 2009 selon la période d'achèvement
TOU G3 - Répartition en 2009 des résidences secondaires selon le nombre de logements

	Nombre	%
Ensemble des logements	159	100,0
dont résidences secondaires	17	10,7
Résidences secondaires construites avant 2007		
Avant 1949	Données non disponibles suite à changement de questionnaire	
De 1949 à 1974	Données non disponibles suite à changement de questionnaire	
De 1975 à 1989	Données non disponibles suite à changement de questionnaire	
De 1990 à 2006	Données non disponibles suite à changement de questionnaire	



Source : Insee, RP2009 exploitation principale.

Source : Insee, RP2009 exploitation principale.