

POP T1M - Population

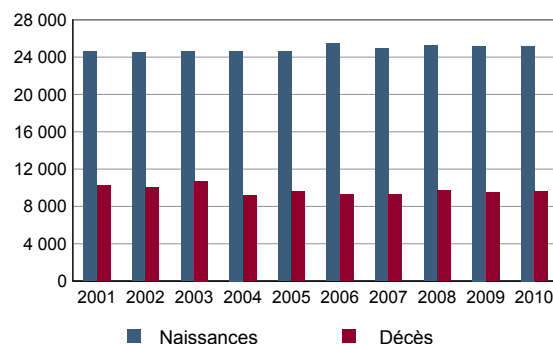
	1968	1975	1982	1990	1999	2009
Population	1 461 619	1 438 930	1 387 039	1 391 658	1 428 678	1 561 745
Densité moyenne (hab/km ²)	8 323,1	8 193,9	7 898,4	7 924,7	8 135,5	8 893,3

Sources : Insee, RP1968 à 1990 dénombremments - RP1999 et RP2009 exploitations principales.

POP T2M - Indicateurs démographiques

	1968 à 1975	1975 à 1982	1982 à 1990	1990 à 1999	1999 à 2009
Variation annuelle moyenne de la population en %	-0,2	-0,5	+0,0	+0,3	+0,9
- due au solde naturel en %	+0,7	+0,6	+0,7	+0,8	+1,0
- due au solde apparent des entrées sorties en %	-1,0	-1,1	-0,7	-0,5	-0,1
Taux de natalité en ‰	16,1	14,8	15,5	15,9	16,6
Taux de mortalité en ‰	8,7	8,6	8,4	7,6	6,6

Sources : Insee, RP1968 à 1990 dénombremments - RP1999 et RP2009 exploitations principales - État civil.

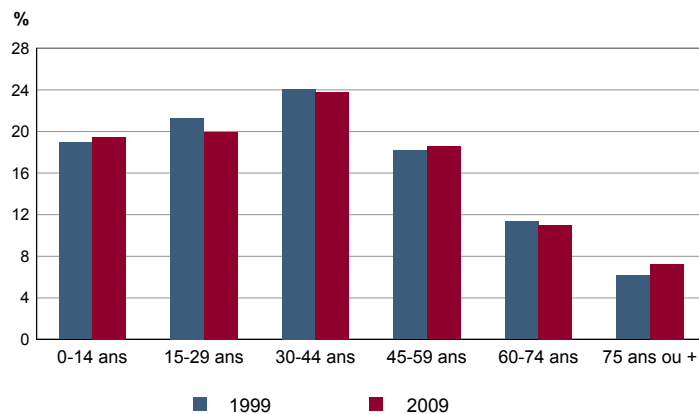
POP G1 - Naissances et décès


Source : Insee, État civil

POP T3 - Population par sexe et âge en 2009

	Hommes	%	Femmes	%
Ensemble	744 298	100,0	817 447	100,0
0 à 14 ans	154 887	20,8	148 820	18,2
15 à 29 ans	152 892	20,5	159 182	19,5
30 à 44 ans	181 620	24,4	189 611	23,2
45 à 59 ans	136 182	18,3	153 685	18,8
60 à 74 ans	79 053	10,6	92 452	11,3
75 à 89 ans	37 001	5,0	65 366	8,0
90 ans ou plus	2 662	0,4	8 330	1,0
0 à 19 ans	200 052	26,9	192 331	23,5
20 à 64 ans	461 642	62,0	498 808	61,0
65 ans ou plus	82 604	11,1	126 307	15,5

Source : Insee, RP2009 exploitation principale.

POP G2 - Population par grande tranche d'âge


Sources : Insee, RP1999 et RP2009 exploitations principales.

POP T4M - Lieu de résidence 5 ans auparavant

Personne de 5 ans ou plus habitant 5 ans auparavant :	2009	%
Le même logement	Données non disponibles suite à changement de questionnaire	
Un autre logement de la même commune		
Une autre commune du même département		
Un autre département de la même région		
Une autre région de France métropolitaine		
Un DOM		
Hors de France métropolitaine ou d'un DOM		

Source : Insee, RP2009 exploitation principale.

POP G3 - Part en 2009 des personnes qui résidaient dans un autre logement 5 ans auparavant selon l'âge

Données non disponibles suite à changement de questionnaire

POP T5 - Population de 15 ans ou plus selon la catégorie socioprofessionnelle

	2009	%	1999	%
Ensemble	1 258 047	100,0	1 157 791	100,0
Agriculteurs exploitants	485	0,0	132	0,0
Artisans, commerçants, chefs d'entreprise	35 737	2,8	36 618	3,2
Cadres et professions intellectuelles supérieures	287 977	22,9	199 670	17,2
Professions intermédiaires	205 602	16,3	178 372	15,4
Employés	200 966	16,0	207 511	17,9
Ouvriers	81 807	6,5	96 817	8,4
Retraités	241 799	19,2	217 539	18,8
Autres personnes sans activité professionnelle	203 673	16,2	221 132	19,1

Sources : Insee, RP1999 et RP2009 exploitations complémentaires.

POP T6 - Population de 15 ans ou plus par sexe, âge et catégorie socioprofessionnelle en 2009

	Hommes	Femmes	Part en % de la population âgée de		
			15 à 24 ans	25 à 54 ans	55 ans ou +
Ensemble	589 465	668 582	100,0	100,0	100,0
Agriculteurs exploitants	349	136	0,0	0,0	0,0
Artisans, commerçants, chefs d'entreprise	26 715	9 023	0,5	3,8	2,2
Cadres et professions intellectuelles supérieures	166 246	121 731	5,2	34,6	10,1
Professions intermédiaires	87 675	117 926	10,2	23,5	6,2
Employés	58 193	142 773	15,3	21,4	6,2
Ouvriers	68 590	13 217	6,0	8,6	2,9
Retraités	101 835	139 965	0,0	0,2	63,9
Autres personnes sans activité professionnelle	79 861	123 813	62,9	7,8	8,4

Source : Insee, RP2009 exploitation complémentaire.

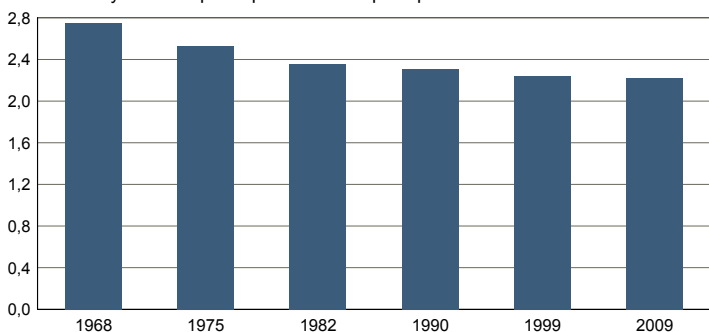
FAM T1 - Ménages selon la structure familiale

	Nombre de ménages				Population des ménages	
	2009	%	1999	%	2009	1999
Ensemble	689 103	100,0	624 898	100,0	1 533 115	1 399 325
Ménages d'une personne	267 419	38,8	237 647	38,0	267 419	237 647
- hommes seuls	110 504	16,0	97 646	15,6	110 504	97 646
- femmes seules	156 915	22,8	140 001	22,4	156 915	140 001
Autres ménages sans famille	21 729	3,2	15 359	2,5	50 355	34 239
Ménages avec famille(s)	399 954	58,0	371 892	59,5	1 215 340	1 127 439
dont la famille principale est :						
- un couple sans enfant	144 480	21,0	138 432	22,2	297 402	285 070
- un couple avec enfant(s)	187 819	27,3	178 090	28,5	738 075	697 723
- une famille monoparentale	67 655	9,8	55 370	8,9	179 863	144 646

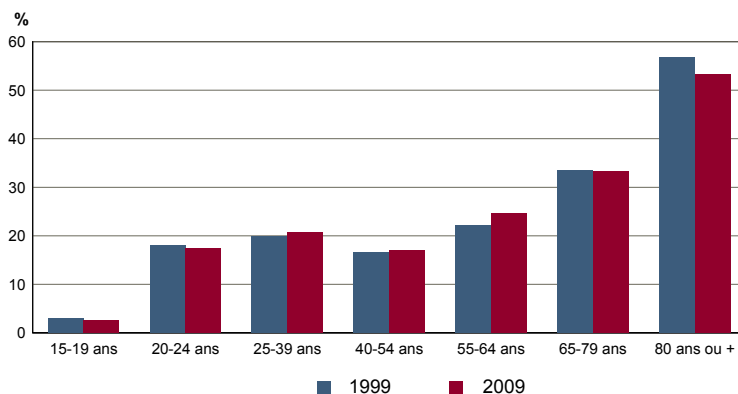
Sources : Insee, RP1999 et RP2009 exploitations complémentaires.

FAM G1M - Évolution de la taille des ménages

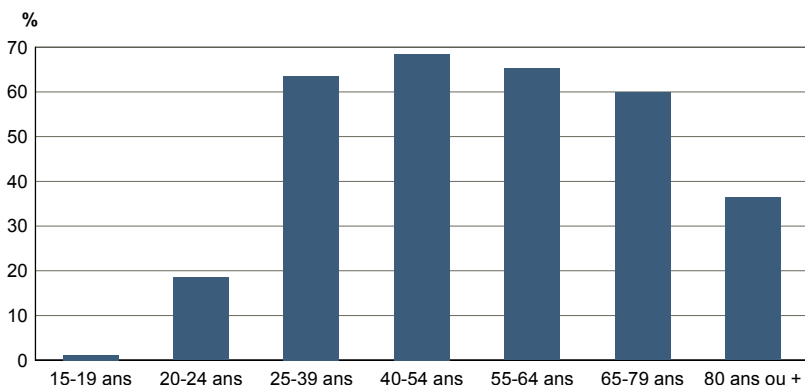
Nombre moyen d'occupants par résidence principale



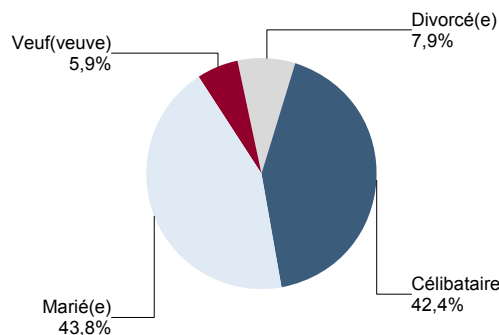
Sources : Insee, RP1968 à 1990 dénombremments - RP1999 et RP2009 exploitations principales.

FAM G2 - Personnes de 15 ans ou plus vivant seules selon l'âge - population des ménages


Sources : Insee, RP1999 et RP2009 exploitations principales.

FAM G3 - Personnes de 15 ans ou plus déclarant vivre en couple selon l'âge en 2009


Source : Insee, RP2009 exploitation principale.

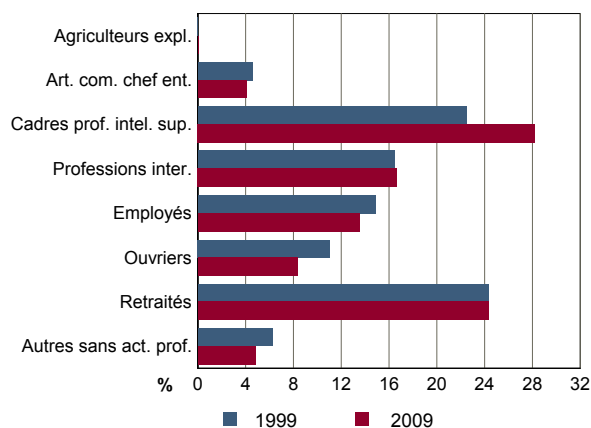
FAM G4 - État matrimonial légal des personnes de 15 ans ou plus en 2009


Source : Insee, RP2009 exploitation principale.

FAM T2 - Ménages selon la catégorie socioprofessionnelle de la personne de référence en 2009

	Ménages	%	Population des ménages	%
Ensemble	689 103	100,0	1 533 115	100,0
Agriculteurs exploitants	317	0,0	918	0,1
Artisans, commerçants, chefs d'entreprise	27 929	4,1	82 706	5,4
Cadres et professions intellectuelles sup.	194 405	28,2	492 613	32,1
Professions intermédiaires	114 856	16,7	253 490	16,5
Employés	93 103	13,5	202 156	13,2
Ouvriers	57 546	8,4	164 158	10,7
Retraités	167 489	24,3	274 942	17,9
Autres pers. sans activité professionnelle	33 458	4,9	62 132	4,1

Source : Insee, RP2009 exploitation complémentaire.

FAM G5 - Ménages selon la catégorie socio-professionnelle de la personne de référence


Sources : Insee, RP1999 et RP2009 exploitations complémentaires.

FAM T3 - Composition des familles

	2009	%	1999	%
Ensemble	402 824	100,0	374 806	100,0
Couples avec enfant(s)	188 220	46,7	178 493	47,6
Familles monoparentales :	69 213	17,2	56 957	15,2
hommes seuls avec enfant(s)	10 440	2,6	7 635	2,0
femmes seules avec enfant(s)	58 773	14,6	49 322	13,2
Couples sans enfant	145 391	36,1	139 356	37,2

Sources : Insee, RP1999 et RP2009 exploitations complémentaires.

FAM T4 - Familles selon le nombre d'enfants âgés de moins de 25 ans

	2009	%	1999	%
Ensemble	402 824	100,0	374 806	100,0
Aucun enfant	165 991	41,2	161 222	43,0
1 enfant	103 044	25,6	96 700	25,8
2 enfants	90 414	22,4	78 824	21,0
3 enfants	32 785	8,1	27 257	7,3
4 enfants ou plus	10 590	2,6	10 803	2,9

Sources : Insee, RP1999 et RP2009 exploitations complémentaires.

EMP T1 - Population de 15 à 64 ans par type d'activité

	2009	1999
Ensemble	1 049 126	965 063
Actifs en %	77,4	74,9
dont :		
actifs ayant un emploi en %	69,9	67,1
chômeurs en %	7,4	7,7
Inactifs en %	22,6	25,1
élèves, étudiants et stagiaires non rémunérés en %	11,0	12,2
retraités ou préretraités en %	5,1	5,3
autres inactifs en %	6,5	7,6

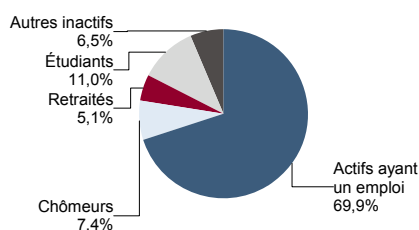
En 1999, les militaires du contingent formaient une catégorie d'actifs à part.

Sources : Insee, RP1999 et RP2009 exploitations principales.

EMP T2 - Activité et emploi de la population de 15 à 64 ans par sexe et âge en 2009

	Population	Actifs	Taux d'activité en %	Actifs ayant un emploi	Taux d'emploi en %
Ensemble	1 049 126	811 699	77,4	733 608	69,9
15 à 24 ans	187 303	72 813	38,9	59 272	31,6
25 à 54 ans	694 782	642 541	92,5	586 142	84,4
55 à 64 ans	167 041	96 345	57,7	88 194	52,8
Hommes	506 807	406 176	80,1	367 371	72,5
15 à 24 ans	92 812	36 198	39,0	28 760	31,0
25 à 54 ans	335 221	320 939	95,7	294 052	87,7
55 à 64 ans	78 774	49 039	62,3	44 558	56,6
Femmes	542 319	405 522	74,8	366 237	67,5
15 à 24 ans	94 491	36 615	38,7	30 512	32,3
25 à 54 ans	359 561	321 602	89,4	292 090	81,2
55 à 64 ans	88 267	47 306	53,6	43 636	49,4

Source : Insee, RP2009 exploitation principale.

EMP G1 - Population de 15 à 64 ans par type d'activité en 2009


Source : Insee, RP2009 exploitation principale.

EMP T3 - Population active de 15 à 64 ans selon la catégorie socioprofessionnelle

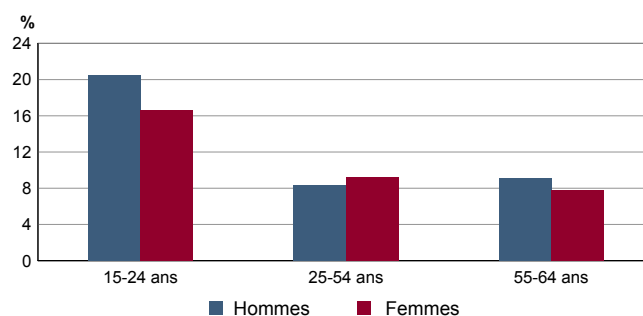
	2009	dont actifs ayant un emploi	1999	dont actifs ayant un emploi
Ensemble	811 594	733 514	723 455	647 302
dont :				
Agriculteurs exploitants	447	437	124	104
Artisans, commerçants, chefs d'entreprise	34 464	31 876	35 660	32 895
Cadres et professions intellectuelles sup.	284 771	273 975	198 407	190 421
Professions intermédiaires	204 084	183 947	177 929	162 951
Employés	199 611	175 366	206 936	182 586
Ouvriers	81 181	67 914	96 521	78 345

Sources : Insee, RP1999 et RP2009 exploitations complémentaires.

EMP T4 - Chômage (au sens du recensement) des 15-64 ans

	2009	1999
Nombre de chômeurs	78 091	74 078
Taux de chômage en %	9,6	10,3
Taux de chômage des hommes en %	9,6	10,4
Taux de chômage des femmes en %	9,7	10,1
Part des femmes parmi les chômeurs en %	50,3	48,0

Sources : Insee, RP1999 et RP2009 exploitations principales.

EMP G2 - Taux de chômage (au sens du recensement) des 15-64 ans par sexe et âge en 2009


Source : Insee, RP2009 exploitation principale.

EMP T5 - Emploi et activité

	2009	1999
Nombre d'emplois dans la zone	940 794	810 226
Actifs ayant un emploi résidant dans la zone	741 466	651 004
Indicateur de concentration d'emploi	126,9	124,5
Taux d'activité parmi les 15 ans ou plus en %	65,2	62,7

L'indicateur de concentration d'emploi est égal au nombre d'emplois dans la zone pour 100 actifs ayant un emploi résidant dans la zone.

Sources : Insee, RP1999 et RP2009 exploitations principales lieu de résidence et lieu de travail.

RP : Recensement de la population

EMP T6 - Emplois selon le statut professionnel

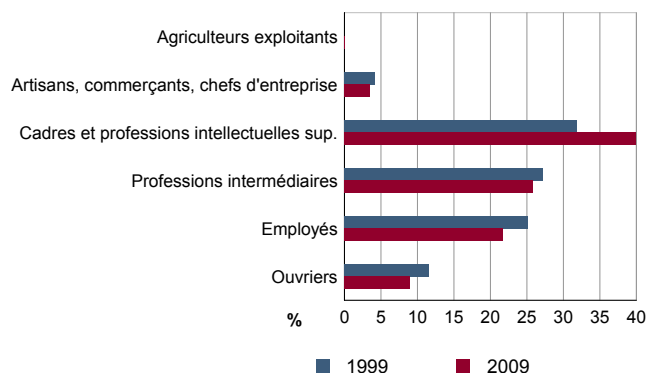
	2009	%	1999	%
Ensemble	940 794	100,0	810 226	100,0
Salariés	869 010	92,4	752 337	92,9
dont femmes	426 429	45,3	357 636	44,1
dont temps partiel	105 536	11,2	87 243	10,8
Non salariés	71 784	7,6	57 889	7,1
dont femmes	24 169	2,6	18 592	2,3
dont temps partiel	10 813	1,1	6 336	0,8

Sources : Insee, RP1999 et RP2009 exploitations principales lieu de travail.

EMP T7 - Emplois par catégorie socioprofessionnelle en 2009

	Nombre	%
Ensemble	934 469	100,0
Agriculteurs exploitants	444	0,0
Artisans, commerçants, chefs d'entreprise	33 233	3,6
Cadres et professions intellectuelles sup.	373 230	39,9
Professions intermédiaires	240 886	25,8
Employés	202 755	21,7
Ouvriers	83 920	9,0

Source : Insee, RP2009 exploitation complémentaire lieu de travail.

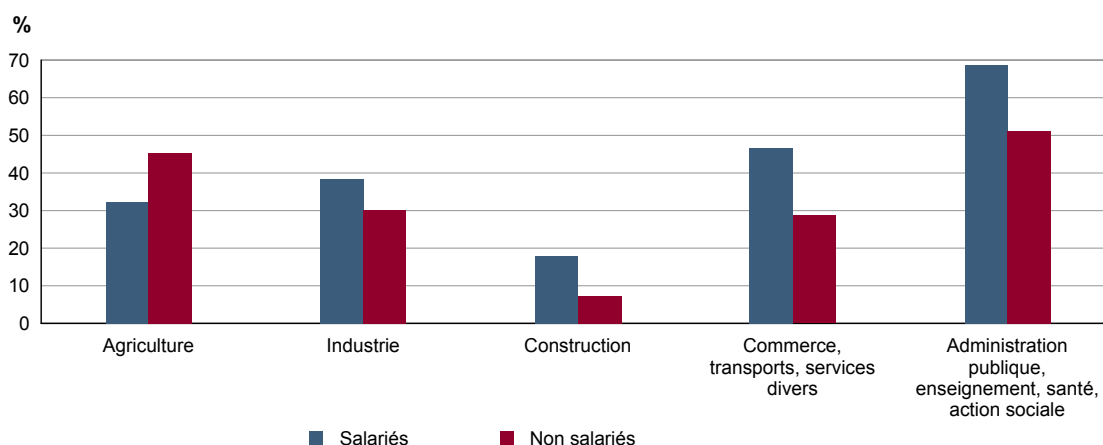
EMP G3 - Emplois par catégorie socioprofessionnelle


Sources : Insee, RP1999 et RP2009 exploitations complémentaires lieu de travail.

EMP T8 - Emplois selon le secteur d'activité

	2009				1999	
	Nombre	%	dont femmes en %	dont salariés en %	Nombre	%
Ensemble	934 469	100,0	48,0	93,4	815 471	100,0
Agriculture	418	0,0	36,1	69,9	684	0,1
Industrie	95 361	10,2	38,1	96,5	121 972	15,0
Construction	37 566	4,0	16,6	87,1	36 037	4,4
Commerce, transports, services divers	608 454	65,1	45,3	92,8	496 109	60,8
Administration publique, enseignement, santé, action sociale	192 670	20,6	67,9	95,1	160 669	19,7

Sources : Insee, RP1999 et RP2009 exploitations complémentaires lieu de travail.

EMP G4 - Taux de féminisation des emplois par statut et secteur d'activité en 2009


Source : Insee, RP2009 exploitation complémentaire lieu de travail.

ACT T1 - Population de 15 ans ou plus ayant un emploi selon le statut en 2009

	Nombre	%	dont % temps partiel	dont % femmes
Ensemble	741 250	100,0	13,6	49,8
Salariés	667 328	90,0	13,5	51,5
Non salariés	73 922	10,0	14,2	34,7

Source : Insee, RP2009 exploitation principale.

ACT T2 - Statut et condition d'emploi des 15 ans ou plus selon le sexe en 2009

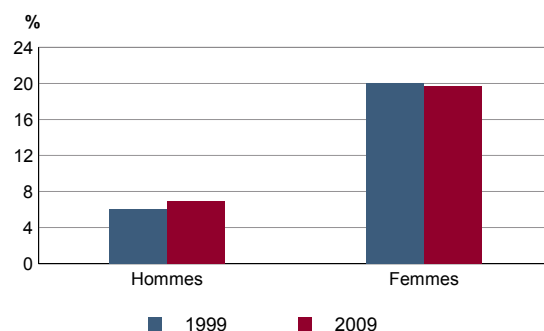
	Hommes	%	Femmes	%
Ensemble	371 872	100,0	369 378	100,0
Salariés	323 603	87,0	343 725	93,1
Titulaires de la fonction publique et contrats à durée indéterminée	288 768	77,7	300 722	81,4
Contrats à durée déterminée	22 003	5,9	30 853	8,4
Intérim	4 244	1,1	3 154	0,9
Emplois aidés	888	0,2	1 615	0,4
Apprentissage - stage	7 700	2,1	7 381	2,0
Non salariés	48 269	13,0	25 653	6,9
Indépendants	21 891	5,9	15 644	4,2
Employeurs	25 915	7,0	9 332	2,5
Aides familiaux	463	0,1	677	0,2

Source : Insee, RP2009 exploitation principale.

ACT T3 - Salariés de 15 à 64 ans par sexe, âge et temps partiel en 2009

	Hommes	dont % temps partiel	Femmes	dont % temps partiel
Ensemble	321 462	6,7	341 592	19,5
15 à 24 ans	27 558	27,3	29 579	36,5
25 à 54 ans	259 448	4,5	273 042	17,6
55 à 64 ans	34 457	7,4	38 971	20,7

Source : Insee, RP2009 exploitation principale.

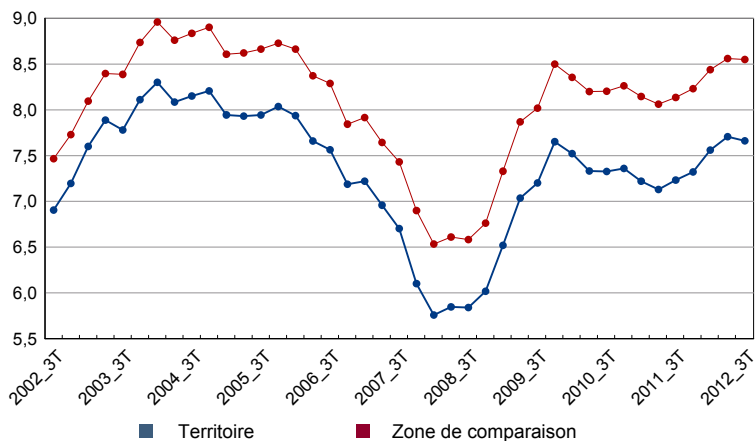
ACT G1 - Part des salariés de 15 ans ou plus à temps partiel par sexe


Sources : Insee, RP1999 et RP2009 exploitations principales.

ACT T4 - Lieu de travail des actifs de 15 ans ou plus ayant un emploi qui résident dans la zone

	2009	%	1999	%
Ensemble	741 250	100,0	650 947	100,0
Travaillent :				
dans la commune de résidence	160 371	21,6	147 119	22,6
dans une commune autre que la commune de résidence	580 879	78,4	503 828	77,4
située dans le département de résidence	225 589	30,4	193 225	29,7
située dans un autre département de la région de résidence	347 952	46,9	303 772	46,7
située dans une autre région en France métropolitaine	5 777	0,8	5 325	0,8
située dans une autre région hors de France métropolitaine (Dom, Com, étranger)	1 561	0,2	1 506	0,2

Sources : Insee, RP1999 et RP2009 exploitations principales.

CHOM G1 - Evolution du taux de chômage trimestriel
CHOM T1 - Taux de chômage trimestriel


Taux de chômage en % au 3e trimestre		
	2012 (provisoire)	2011
Ensemble	7,7	7,2

Source : Insee, Taux de chômage localisés.

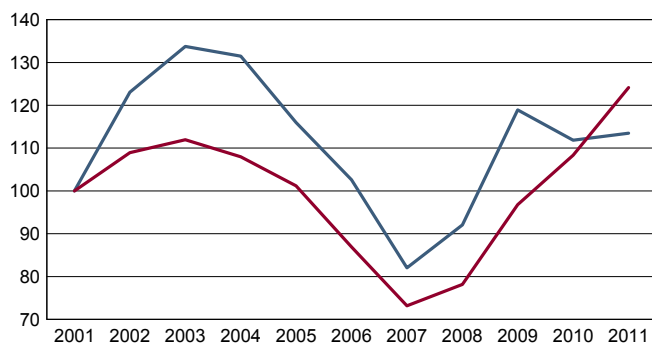
 Source : Insee, Taux de chômage localisés.
 Les données du 3e trimestre 2012 sont provisoires.

DEFM T1 - Catégories de demandeurs d'emploi inscrits en fin de mois selon le sexe et l'âge

	Demandeurs de catégorie ABC				Evolution 2010-2011 en %			Demandeurs de catégorie A		
	Au 31 décembre 2011							Au 31 décembre 2011		
	Ensemble	%	Hommes	Femmes	Ensemble	Hommes	Femmes	Ensemble	Hommes	Femmes
Ensemble	91 350	100,0	46 177	45 173	4,3	3,2	5,4	65 184	33 819	31 365
15 à 24 ans	8 669	9,5	4 465	4 204	0,8	-1,3	3,2	6 795	3 606	3 189
25 à 49 ans	63 674	69,7	32 001	31 673	2,3	1,6	3,0	44 825	22 866	21 959
50 ans ou plus	19 007	20,8	9 711	9 296	13,5	11,2	16,0	13 564	7 347	6 217
Chômeurs de longue durée	34 610	100,0	18 473	16 137	6,4	5,2	7,8	///	///	///
15 à 24 ans	1 075	3,1	590	485	-9,8	-10,6	-8,8	///	///	///
25 à 49 ans	23 060	66,6	12 265	10 795	3,2	1,7	4,9	///	///	///
50 ans ou plus	10 475	30,3	5 618	4 857	16,7	16,1	17,3	///	///	///

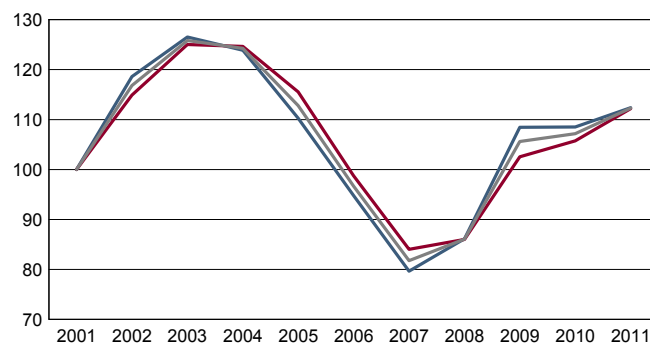
/// : information(s) non disponible(s) pour ce niveau géographique

 Champ : demandeurs d'emploi inscrits à Pôle emploi, tenus de faire des actes positifs de recherche d'emploi.
 Source : Pôle emploi, Dares, Statistiques du marché du travail.

DEFM G1 - Evolution des DEFM de catégorie A selon l'âge
DEFM G2 - Evolution des DEFM de catégorie A selon le sexe


Indice base 100 en 2001

— moins de 25 ans — 50 ans ou plus

 Champ : demandeurs d'emploi inscrits à Pôle emploi, tenus de faire des actes positifs de recherche d'emploi, sans emploi.
 Source : Pôle emploi, Dares, Statistiques du marché du travail.


Indice base 100 en 2001

— Hommes — Femmes — Ensemble

 Champ : demandeurs d'emploi inscrits à Pôle emploi, tenus de faire des actes positifs de recherche d'emploi, sans emploi.
 Source : Pôle emploi, Dares, Statistiques du marché du travail.

DEFM T2 - Motif d'inscription des demandeurs d'emploi

	Demandeurs de catégorie ABC					Demandeurs de catégorie A		
	Au 31 décembre 2011			Evol 2010-2011 en %		Au 31 décembre 2011		
	Ensemble	%	dont femmes	Ensemble	Femmes	Ensemble	%	dont femmes
Ensemble	91 350	100,0	45 173	4,3	5,4	65 184	100,0	31 365
dont : licenciement	21 444	23,5	10 283	-7,4	-5,8	16 692	25,6	7 566
démission	1 894	2,1	1 014	1,6	-0,3	1 322	2,0	716
fin de contrat à durée limitée	21 505	23,5	10 383	7,5	8,8	13 611	20,9	6 545
première entrée	2 217	2,4	1 188	-1,7	-3,2	1 708	2,6	929

Champ : demandeurs d'emploi inscrits à Pôle emploi, tenus de faire des actes positifs de recherche d'emploi.

Source : Pôle emploi, Dares, Statistiques du marché du travail.

DEFM T3 - Qualification des demandeurs d'emploi

	Demandeurs de catégorie ABC					Demandeurs de catégorie A					
	Au 31 décembre 2011				Evolution 2010 - 2011 (en %)			Au 31 décembre 2011			
	Ensemble	%	Hommes	Femmes	Ensemble	Hommes	Femmes	Ensemble	%	Hommes	Femmes
Ensemble	91 350	100,0	46 177	45 173	4,3	3,2	5,4	65 184	100,0	33 819	31 365
dont : ouvriers	6 563	7,2	5 488	1 075	5,4	5,2	6,5	4 847	7,4	4 095	752
employés	58 015	63,5	25 980	32 035	7,1	5,9	8,1	41 201	63,2	19 079	22 122
techniciens, agents de maîtrise	9 358	10,2	5 296	4 062	3,1	1,5	5,2	5 700	8,7	3 170	2 530
ingénieurs, cadres	17 144	18,8	9 287	7 857	-2,5	-2,6	-2,4	13 229	20,3	7 386	5 843

Champ : demandeurs d'emploi inscrits à Pôle emploi, tenus de faire des actes positifs de recherche d'emploi.

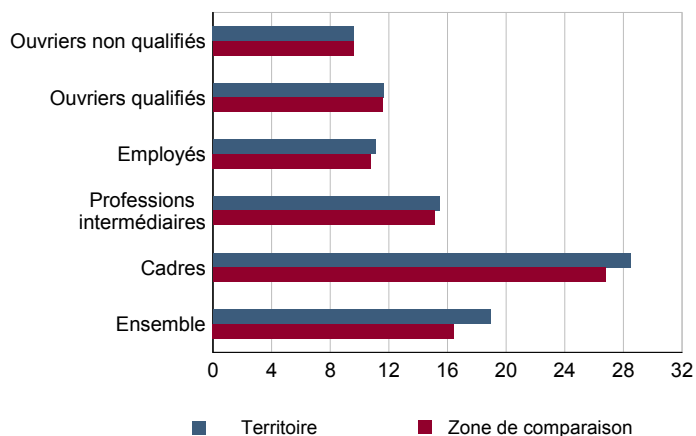
Source : Pôle emploi, Dares, Statistiques du marché du travail.

SAL T1 - Salaire net horaire moyen (en euros) selon la catégorie socioprofessionnelle en 2010

	Ensemble	Temps complet	Temps non complet	Temps complet	
				Femmes	Hommes
Ensemble	18,4	18,9	14,6	16,2	21,2
Cadres	28,1	28,5	24,3	24,2	31,3
Professions intermédiaires	15,3	15,4	14,7	14,8	16,2
Employés	10,8	11,1	9,5	10,7	11,8
Ouvriers qualifiés	11,6	11,6	10,5	11,3	11,7
Ouvriers non qualifiés	9,3	9,6	8,4	9,0	9,8

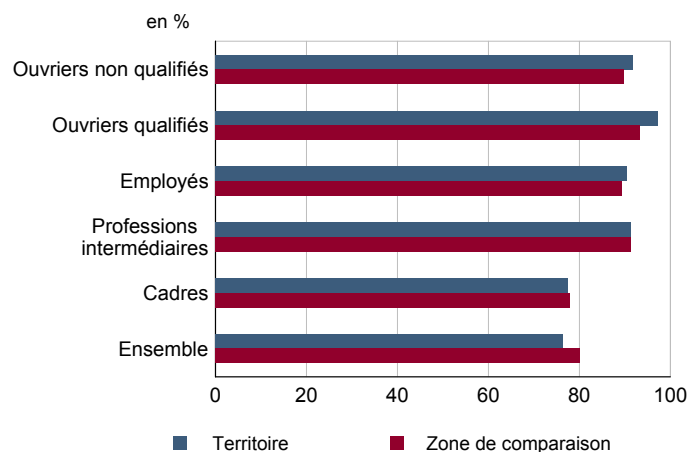
Champ : tableaux standards, poste principal non annexe.

Source : Insee, DADS - Fichier Salariés au lieu de résidence.

SAL G1 - Salaire net horaire moyen (en euros) des salariés à temps complet selon la CS en 2010


Champ : tableaux standards, poste principal non annexe

Source : Insee, DADS - Fichier Salariés au lieu de résidence.

SAL G2 - Rapport du salaire net horaire moyen femmes / hommes à temps complet selon la CS en 2010


Champ : tableaux standards, poste principal non annexe.

Source : Insee, DADS - Fichier Salariés au lieu de résidence.

SAL T2 - Salaire net horaire moyen (en euros) selon l'âge en 2010

	Temps complet		Temps non complet	
	Femmes	Hommes	Femmes	Hommes
18 - 25 ans	10,2	10,8	9,2	10,2
26 - 49 ans	16,5	20,9	14,3	17,5
50 ans ou plus	17,6	26,2	13,8	19,7

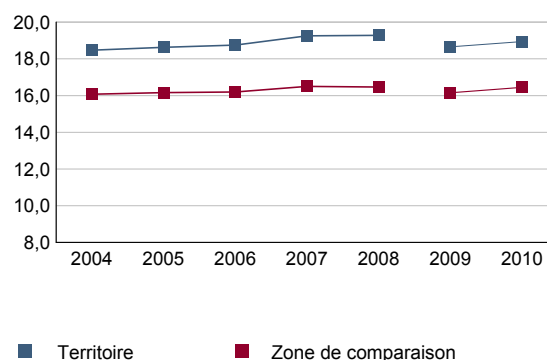
Note : les moins de 18 ans et les non déclarés sont exclus.

Champ : tableaux standards, poste principal non annexe.

Source : Insee, DADS - Fichier Salariés au lieu de résidence.

SAL G3 - Évolution du salaire horaire moyen des salariés à temps complet

En euros de 2010



Note : le champ a été étendu en 2009 à la fonction publique d'État.

Champ : tableaux standards, poste principal non annexe.

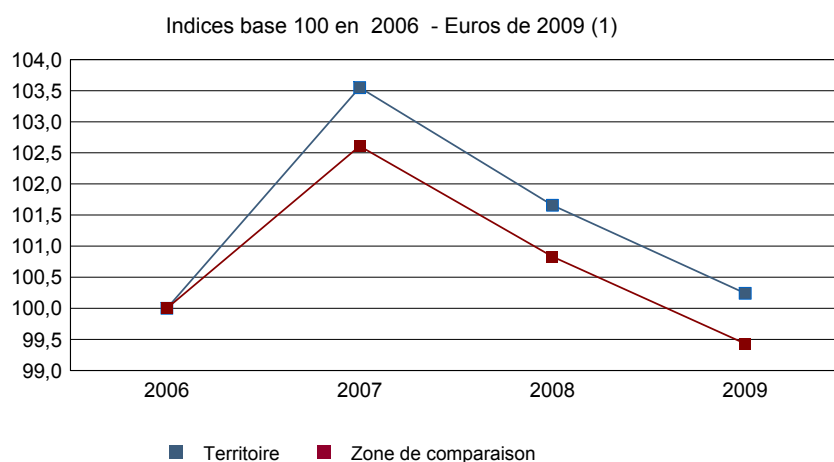
Source : Insee, DADS - Fichier Salariés au lieu de résidence.

Impôts et revenus des foyers fiscaux
REV T1 - Impôts sur le revenu des foyers fiscaux

	2009	2008(1)	2007(1)	2006(1)
Ensemble des foyers fiscaux	893 089	890 375	882 621	875 923
Revenu net déclaré (K Euros)	31 690 262	32 040 129	32 352 288	31 006 208
Revenu net déclaré moyen (Euros)	35 484	35 985	36 655	35 398
Impôt moyen (Euros)	3 521	3 669	4 049	3 789
Foyers fiscaux imposables	612 557	610 878	613 000	600 455
Proportion en %	68,6	68,6	69,5	68,6
Revenu net déclaré (K Euros)	28 955 676	29 301 249	29 822 114	28 314 656
Revenu net déclaré moyen (Euros)	47 270	47 966	48 649	47 155
Foyers fiscaux non imposables	280 532	279 497	269 621	275 468
Proportion en %	31,4	31,4	30,5	31,4
Revenu net déclaré (en K Euros)	2 734 586	2 738 880	2 530 174	2 691 552
Revenu net déclaré moyen (Euros)	9 748	9 799	9 384	9 771

(1) : les valeurs des années antérieures à 2009 sont exprimées en euros constants de 2009.

Source : DGFIP, Impôt sur le revenu des personnes physiques.

REV G1 - Évolution du revenu net déclaré moyen - Ensemble des foyers fiscaux


(1) : les valeurs des années antérieures à 2009 sont exprimées en euros constants de 2009.

Source : DGFIP, Impôt sur le revenu des personnes physiques.

Revenus fiscaux des ménages
REV T2 - Ménages fiscaux

	2010
Nombre de ménages fiscaux	670 585
Nombre de personnes dans les ménages fiscaux	1 565 412,5
Part des ménages fiscaux imposés en %	73,9

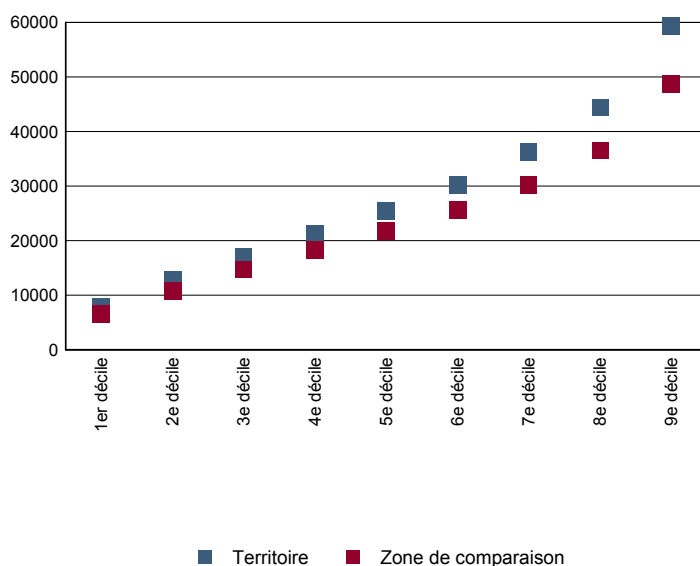
Source : Insee, Revenus fiscaux localisés des ménages.

REV T3 - Ménages : distribution des revenus déclarés en euros par unité de consommation

	2010
Médiane	25 398
Rapport interdécile (sans unité) (1)	7,5
Limite du 1er quartile	14 925
Limite du 2e quartile (médiane)	25 398
Limite du 3e quartile	39 868
Limite du 1er décile	7 870
Limite du 2e décile	12 729
Limite du 3e décile	17 047
Limite du 4e décile	21 155
Limite du 5e décile (médiane)	25 398
Limite du 6e décile	30 259
Limite du 7e décile	36 182
Limite du 8e décile	44 356
Limite du 9e décile	59 290

(1) : le rapport interdécile (9e décile/1er décile) établit le rapport entre les revenus les plus élevés et les revenus les plus faibles, en ôtant de chaque côté les 10% de personnes aux revenus par unité de consommation les plus extrêmes.

Source : Insee, Revenus fiscaux localisés des ménages.

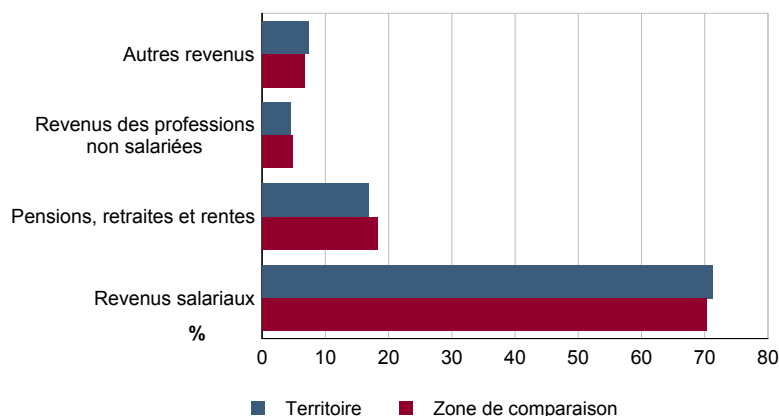
REV G2 - Ménages : distribution des revenus déclarés en euros par unité de consommation en 2010


Source : Insee, Revenus fiscaux localisés des ménages.

REV T4 - Ménages : structure des revenus déclarés

	2010
	Part en %
Revenus salariaux	71,2
Pensions, retraites et rentes	16,9
Revenus des professions non salariées	4,5
Autres revenus	7,4

Source : Insee, Revenus fiscaux localisés des ménages.

REV G3 - Ménages : structure des revenus déclarés en 2010


Source : Insee, Revenus fiscaux localisés des ménages.

LOG T1M - Évolution du nombre de logements par catégorie

	1968	1975	1982	1990	1999	2009
Ensemble	545 289	595 688	625 961	657 100	702 458	755 486
Résidences principales	515 708	552 643	574 556	591 110	624 926	689 130
Résidences secondaires et logements occasionnels	6 566	8 287	12 077	22 634	18 195	18 915
Logements vacants	23 015	34 758	39 328	43 356	59 337	47 441

Sources : Insee, RP1968 à 1990 dénombremens - RP1999 et RP2009 exploitations principales.

LOG T2 - Catégories et types de logements

	2009	%	1999	%
Ensemble	755 486	100,0	702 458	100,0
Résidences principales	689 130	91,2	624 926	89,0
Résidences secondaires et logements occasionnels	18 915	2,5	18 195	2,6
Logements vacants	47 441	6,3	59 337	8,4
Maisons	92 011	12,2	84 864	12,1
Appartements	649 367	86,0	599 788	85,4

Sources : Insee, RP1999 et RP2009 exploitations principales.

LOG T3 - Résidences principales selon le nombre de pièces

	2009	%	1999	%
Ensemble	689 130	100,0	624 926	100,0
1 pièce	87 181	12,7	83 044	13,3
2 pièces	165 369	24,0	150 654	24,1
3 pièces	201 501	29,2	186 834	29,9
4 pièces	133 045	19,3	121 727	19,5
5 pièces ou plus	102 034	14,8	82 667	13,2

Sources : Insee, RP1999 et RP2009 exploitations principales.

LOG T4 - Nombre moyen de pièces des résidences principales

	2009	1999
Nombre moyen de pièces par résidence principale	3,1	3,0
- maison	5,0	4,7
- appartement	2,9	2,8

Sources : Insee, RP1999 et RP2009 exploitations principales.

LOG T5 - Résidences principales en 2009 selon la période d'achèvement

	Nombre	%
Résidences principales construites avant 2007		
Avant 1949	Données non disponibles suite à changement de questionnaire	
De 1949 à 1974		
De 1975 à 1989		
De 1990 à 2006		

Source : Insee, RP2009 exploitation principale.

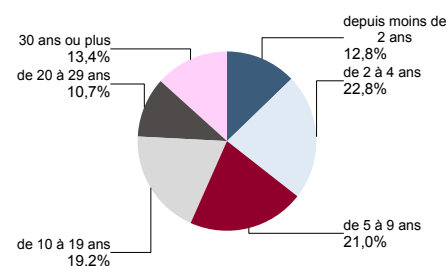
LOG G1 - Résidences principales en 2009 selon le type de logement et la période d'achèvement

Données non disponibles suite à changement de questionnaire

LOG T6 - Ancienneté d'emménagement dans la résidence principale en 2009

	Nombre de ménages	Part des ménages en %	Population des ménages	Nombre moyen de pièces par logement	
				logement	personne
Ensemble	689 130	100,0	1 533 132	3,1	1,4
Depuis moins de 2 ans	87 906	12,8	174 828	2,5	1,3
De 2 à 4 ans	157 287	22,8	355 771	2,7	1,2
De 5 à 9 ans	144 983	21,0	364 689	3,1	1,2
10 ans ou plus	298 954	43,4	637 844	3,5	1,6

Source : Insee, RP2009 exploitation principale.

LOG G2 - Ancienneté d'emménagement des ménages en 2009


Source : Insee, RP2009 exploitation principale.

LOG T7 - Résidences principales selon le statut d'occupation

	2009		Ancienneté moyenne d'emménagement en année(s)	1999	
	Nombre	%		Nombre	%
Ensemble	689 130	100,0	1 533 132	13	624 926
Propriétaire	290 894	42,2	676 845	16	232 244
Locataire	377 024	54,7	812 492	11	365 367
dont d'un logement HLM loué vide	168 459	24,4	405 713	15	165 563
Logé gratuitement	21 212	3,1	43 795	10	27 315

Sources : Insee, RP1999 et RP2009 exploitations principales.

LOG T8M - Confort des résidences principales

	2009	%	1999	%
Ensemble	689 130	100,0	624 926	100,0
Salle de bain avec baignoire ou douche	654 016	94,9	586 550	93,9
Chauffage central collectif	349 934	50,8	327 632	52,4
Chauffage central individuel	168 864	24,5	147 953	23,7
Chauffage individuel "tout électrique"	166 870	24,2	130 434	20,9

Sources : Insee, RP1999 et RP2009 exploitations principales.

LOG T9 - Équipement automobile des ménages

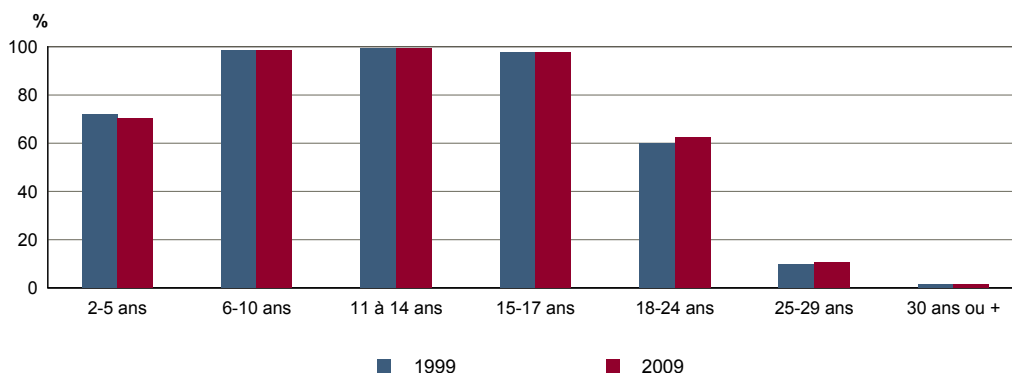
	2009	%	1999	%
Ensemble	689 130	100,0	624 926	100,0
Au moins un emplacement réservé au stationnement	366 932	53,2	292 880	46,9
Au moins une voiture	466 948	67,8	434 658	69,6
- 1 voiture	353 134	51,2	328 116	52,5
- 2 voitures ou plus	113 814	16,5	106 542	17,0

Sources : Insee, RP1999 et RP2009 exploitations principales.

FOR T1 - Scolarisation selon l'âge et le sexe en 2009

	Ensemble	Population scolarisée	Part de la population scolarisée en %		
			Ensemble	Hommes	Femmes
2 à 5 ans	86 590	60 738	70,1	70,0	70,3
6 à 10 ans	98 347	96 924	98,6	98,7	98,4
11 à 14 ans	71 802	71 193	99,2	99,1	99,2
15 à 17 ans	52 051	50 730	97,5	96,9	98,1
18 à 24 ans	135 253	84 685	62,6	60,6	64,6
25 à 29 ans	124 771	13 050	10,5	9,5	11,3
30 ans ou plus	945 963	14 630	1,5	1,4	1,6

Source : Insee, RP2009 exploitation principale.

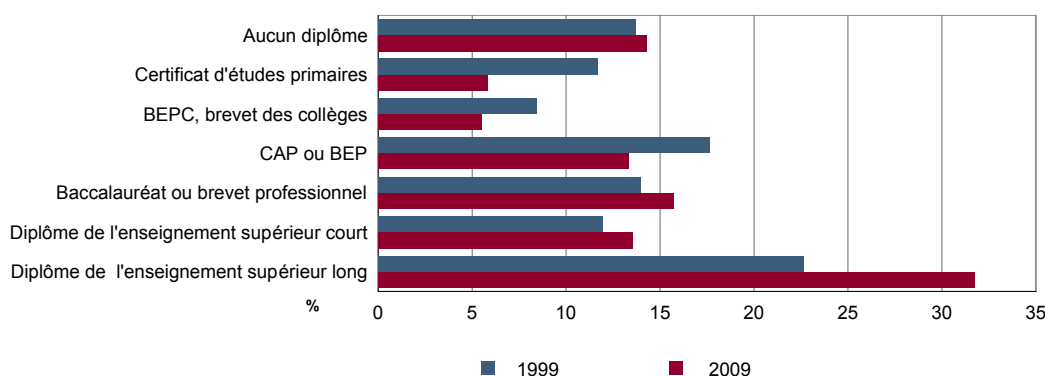
FOR G1 - Taux de scolarisation selon l'âge


Sources : Insee, RP1999 et RP2009 exploitations principales.

FOR T2 - Diplôme le plus élevé de la population non scolarisée de 15 ans ou plus selon le sexe en 2009

	Ensemble	Hommes	Femmes
Population non scolarisée de 15 ans ou plus	1 094 942	511 590	583 352
Part des titulaires en % :			
- d'aucun diplôme	14,3	14,3	14,3
- du certificat d'études primaires	5,9	4,5	7,0
- du BEPC, brevet des collèges	5,5	4,4	6,5
- d'un CAP ou d'un BEP	13,3	14,8	12,0
- d'un baccalauréat ou d'un brevet professionnel	15,7	14,6	16,7
- d'un diplôme de l'enseignement supérieur court	13,6	11,4	15,5
- d'un diplôme de l'enseignement supérieur long	31,7	36,0	28,0

Source : Insee, RP2009 exploitation principale.

FOR G2 - Diplôme le plus élevé de la population non scolarisée de 15 ans ou plus


Sources : Insee, RP1999 et RP2009 exploitations principales.

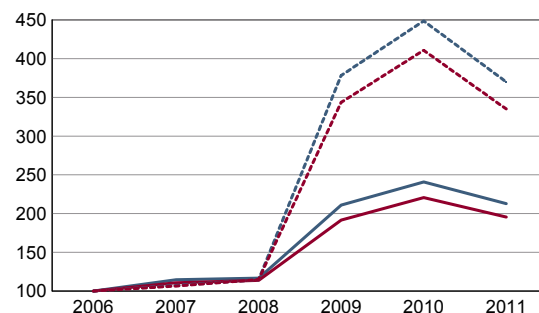
RP : Recensement de la population

DEN T1 - Créations d'entreprises par secteur d'activité en 2011

	Ensemble	%	Taux de création
Ensemble	17 856	100,0	17,4
Industrie	519	2,9	12,3
Construction	1 530	8,6	20,5
Commerce, transports, services divers	14 044	78,7	17,7
dont commerce et réparation auto.	2 774	15,5	17,0
Administration publique, enseignement, santé, action sociale	1 763	9,9	14,9

Champ : activités marchandes hors agriculture.

Source : Insee, REE (Sirène).

DEN G1 - Évolution des créations d'entreprises


indice base 100 en 2006

— Territoire : ensemble
- - - Territoire : entreprises individuelles
— Zone de comparaison : ensemble
- - - Zone de comparaison : entreprises individuelles

Note de lecture : application du régime de l'auto-entrepreneur à partir du 1er janvier 2009.

Champ : activités marchandes hors agriculture.

Source : Insee, REE (Sirène).

DEN T2 - Créations d'entreprises individuelles par secteur d'activité en 2011

	Entreprises individuelles créées	dont auto-entrepreneurs	Part en % dans l'ensemble des créations	
			des entreprises individuelles	des auto-entrepreneurs
Ensemble	11 173	9 556	62,6	53,5
Industrie	328	309	63,2	59,5
Construction	743	647	48,6	42,3
Commerce, transports, services divers	8 511	7 519	60,6	53,5
dont commerce, réparation auto.	1 706	1 478	61,5	53,3
Administration publique, enseignement, santé, action sociale	1 591	1 081	90,2	61,3

Champ : activités marchandes hors agriculture.

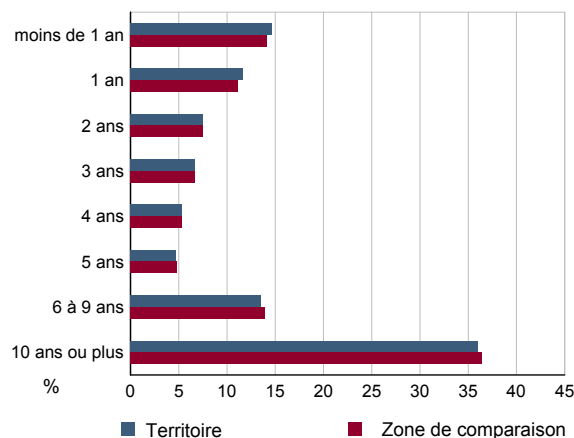
Source : Insee, REE (Sirène).

DEN T3 - Nombre d'entreprises par secteur d'activité au 1er janvier 2011

	Nombre	%
Ensemble	102 646	100,0
Industrie	4 211	4,1
Construction	7 447	7,3
Commerce, transports, services divers	79 160	77,1
dont commerce et réparation auto.	16 356	15,9
Administration publique, enseignement, santé, action sociale	11 828	11,5

Champ : activités marchandes hors agriculture.

Source : Insee, REE (Sirène).

DEN G2 - Âge des entreprises au 1er janvier 2011


Champ : activités marchandes hors agriculture.

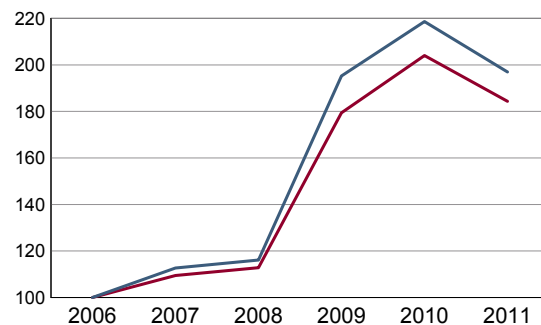
Source : Insee, REE (Sirène).

DEN T4 - Créations d'établissements par secteur d'activité en 2011

	Ensemble	%	Taux de création
Ensemble	19 734	100,0	17,1
Industrie	594	3,0	11,0
Construction	1 649	8,4	20,8
Commerce, transports, services divers	15 521	78,7	17,4
dont commerce et réparation auto.	3 126	15,8	16,2
Administration publique, enseignement, santé, action sociale	1 970	10,0	15,8

Champ : activités marchandes hors agriculture.

Source : Insee, REE (Sirène)

DEN G3 - Évolution des créations d'établissements


indice base 100 en 2006

— Territoire
— Zone de comparaison

Note de lecture : application du régime de l'auto-entrepreneur à partir du 1er janvier 2009.

Champ : activités marchandes hors agriculture.

Source : Insee, REE (Sirène).

DEN T5 - Nombre d'établissements par secteur d'activité au 1er janvier 2011

	Nombre	%
Ensemble	115 191	100,0
Industrie	5 388	4,7
Construction	7 928	6,9
Commerce, transports, services divers	89 382	77,6
dont commerce et réparation auto.	19 287	16,7
Administration publique, enseignement, santé, action sociale	12 493	10,8

Champ : activités marchandes hors agriculture.

Source : Insee, REE (Sirène).

CEN T1 - Établissements actifs par secteur d'activité au 31 décembre 2010

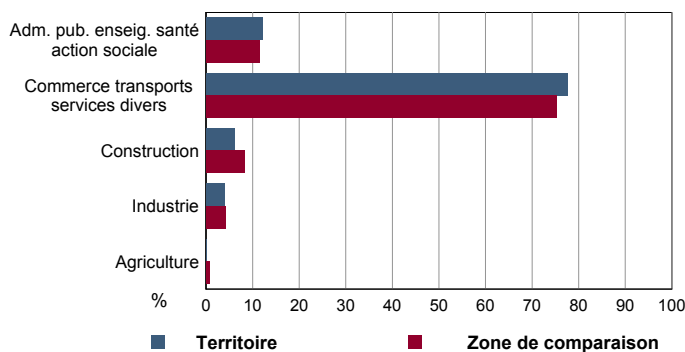
	Total	%	0 salarié	1 à 9 salarié(s)	10 à 19 salariés	20 à 49 salariés	50 salariés ou plus
Ensemble	142 892	100,0	97 914	33 893	4 349	3 665	3 071
Agriculture, sylviculture et pêche	222	0,2	207	14	1	0	0
Industrie	5 814	4,1	3 698	1 325	269	220	302
Construction	8 816	6,2	5 722	2 536	244	188	126
Commerce, transports et services divers	110 795	77,5	75 010	28 078	3 202	2 402	2 103
dont commerce, réparation auto	21 626	15,1	13 785	6 266	741	459	375
Administration publique, enseignement, santé, action sociale	17 245	12,1	13 277	1 940	633	855	540

Champ : ensemble des activités.
Source : Insee, CLAP.

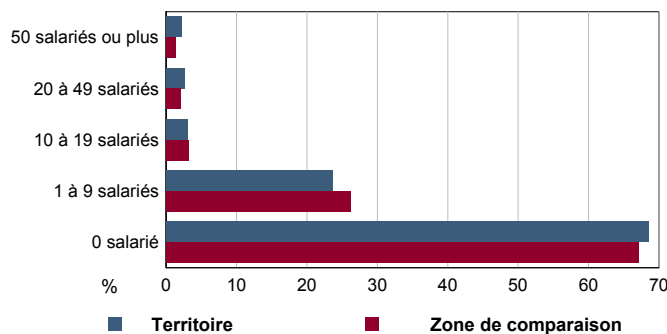
CEN T2 - Postes salariés par secteur d'activité au 31 décembre 2010

	Total	%	1 à 9 salarié(s)	10 à 19 salariés	20 à 49 salariés	50 à 99 salariés	100 salariés ou plus
Ensemble	972 510	100,0	99 932	58 891	113 032	97 339	603 316
Agriculture, sylviculture et pêche	46	0,0	35	11	0	0	0
Industrie	99 663	10,2	4 981	3 699	6 858	7 440	76 685
Construction	37 347	3,8	7 626	3 274	5 847	3 763	16 837
Commerce, transports et services divers	668 762	68,8	81 404	42 954	73 798	64 577	406 029
dont commerce, réparation auto	101 394	10,4	20 128	9 840	14 034	12 385	45 007
Administration publique, enseignement, santé, action sociale	166 692	17,1	5 886	8 953	26 529	21 559	103 765

Champ : ensemble des activités.
Source : Insee, CLAP.

CEN G1 - Répartition des établissements actifs par secteur d'activité au 31 décembre 2010


Champ : ensemble des activités.
Source : Insee, CLAP.

CEN G2 - Répartition des établissements actifs par tranche d'effectif salarié au 31 décembre 2010


Champ : ensemble des activités.
Source : Insee, CLAP.

CEN T3 - Établissements selon les sphères de l'économie au 31 décembre 2010

	Nombre	%	Postes salariés	%
Ensemble	142 892	100,0	972 510	100,0
Sphère non présenteielle	67 605	47,3	492 561	50,6
dont domaine public	39	0,1	1 667	0,3
Sphère présenteielle	75 287	52,7	479 949	49,4
dont domaine public	2 058	2,7	114 661	23,9

Champ : ensemble des activités.
Source : Insee, CLAP.

CEN T4 - Entreprises (sièges sociaux actifs) par secteur d'activité au 31 décembre 2010

	Nombre	%
Ensemble	125 990	100,0
Agriculture, sylviculture et pêche	220	0,2
Industrie	4 576	3,6
Construction	8 310	6,6
Commerce, transports et service divers	98 482	78,2
dont commerce, réparation auto	18 497	14,7
Adm. pub., enseignement, santé, action sociale	14 402	11,4

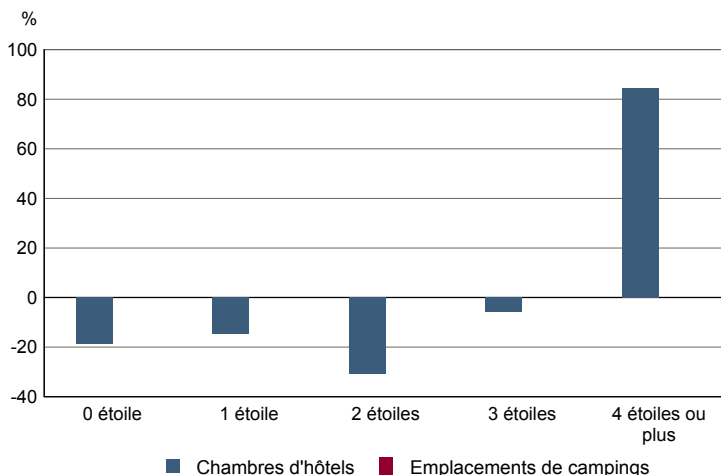
Champ : ensemble des activités.
Source : Insee, CLAP.

TOU T1 - Nombre et capacité des hôtels selon le nombre d'étoiles

TOU G1 - Évolution 2008 - 2012 des chambres d'hôtels et d'emplacements de camping(1) selon le nombre d'étoiles

	au 01/01/2012		au 01/01/2008	
	Hôtels	Chambres	Hôtels	Chambres
Ensemble	171	13 544	171	13 307
0 étoile	16	1 024	18	1 260
1 étoile	12	316	15	371
2 étoiles	64	3 298	76	4 757
3 étoiles	55	4 008	50	4 263
4 étoiles ou plus	24	4 898	12	2 656

Source : Insee, Direction du tourisme - hébergements touristiques.



(1) : l'homologation 0 étoile n'existe pas pour les campings

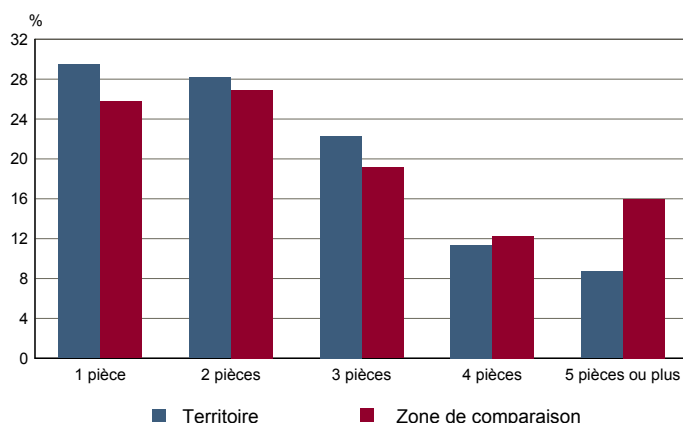
Source : Insee, Direction du tourisme - hébergements touristiques.

TOU T2 - Nombre et capacité des campings selon le nombre d'étoiles

TOU G2 - Répartition en 2009 des résidences secondaires selon le nombre de pièces

	au 01/01/2012		au 01/01/2008	
	Terrains	Emplacements	Terrains	Emplacements
Ensemble	0	0	0	0
1 étoile	0	0	0	0
2 étoiles	0	0	0	0
3 étoiles	0	0	0	0
4 étoiles	0	0	0	0

Source : Insee, Direction du tourisme - hébergements touristiques.



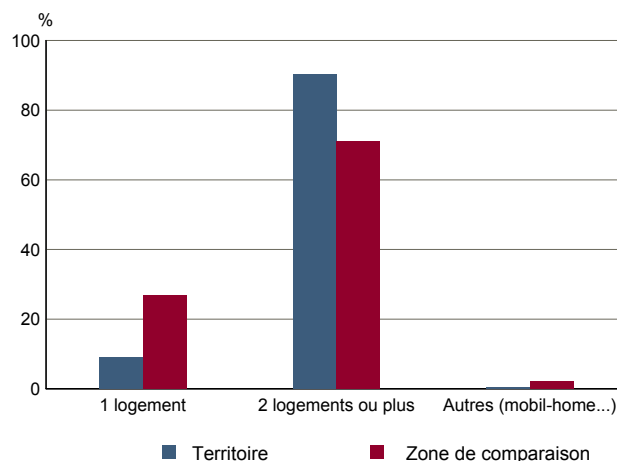
Source : Insee, RP2009 exploitation principale.

TOU T3 - Résidences secondaires en 2009 selon la période d'achèvement

TOU G3 - Répartition en 2009 des résidences secondaires selon le nombre de logements

	Nombre	%
Ensemble des logements	755 486	100,0
dont résidences secondaires	10 824	1,4
Résidences secondaires construites avant 2007		
Avant 1949	Données non disponibles suite à changement de questionnaire	
De 1949 à 1974	Données non disponibles suite à changement de questionnaire	
De 1975 à 1989	Données non disponibles suite à changement de questionnaire	
De 1990 à 2006	Données non disponibles suite à changement de questionnaire	

Source : Insee, RP2009 exploitation principale.



Source : Insee, RP2009 exploitation principale.