

POP T1M - Population

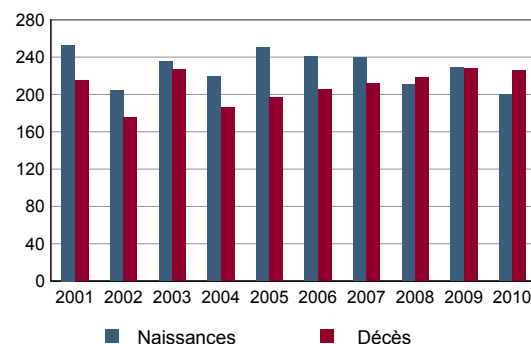
	1968	1975	1982	1990	1999	2009
Population	20 757	20 832	19 484	18 525	17 517	16 923
Densité moyenne (hab/km ²)	979,1	982,6	919,1	873,8	826,3	798,3

Sources : Insee, RP1968 à 1990 dénombremments - RP1999 et RP2009 exploitations principales.

POP T2M - Indicateurs démographiques

	1968 à 1975	1975 à 1982	1982 à 1990	1990 à 1999	1999 à 2009
Variation annuelle moyenne de la population en %	+0,1	-0,9	-0,6	-0,6	-0,3
- due au solde naturel en %	+1,1	+0,6	+0,5	+0,2	+0,2
- due au solde apparent des entrées sorties en %	-1,1	-1,6	-1,1	-0,9	-0,5
Taux de natalité en ‰	21,5	17,0	15,2	13,6	13,7
Taux de mortalité en ‰	10,2	10,6	10,5	11,2	11,9

Sources : Insee, RP1968 à 1990 dénombremments - RP1999 et RP2009 exploitations principales - État civil.

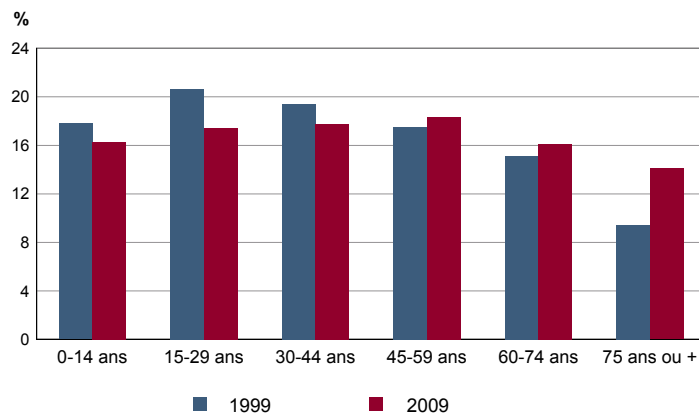
POP G1 - Naissances et décès


Source : Insee, État civil

POP T3 - Population par sexe et âge en 2009

	Hommes	%	Femmes	%
Ensemble	7 743	100,0	9 180	100,0
0 à 14 ans	1 395	18,0	1 358	14,8
15 à 29 ans	1 427	18,4	1 527	16,6
30 à 44 ans	1 513	19,5	1 492	16,3
45 à 59 ans	1 427	18,4	1 676	18,3
60 à 74 ans	1 157	14,9	1 567	17,1
75 à 89 ans	790	10,2	1 383	15,1
90 ans ou plus	35	0,5	176	1,9
0 à 19 ans	1 888	24,4	1 902	20,7
20 à 64 ans	4 329	55,9	4 751	51,8
65 ans ou plus	1 526	19,7	2 527	27,5

Source : Insee, RP2009 exploitation principale.

POP G2 - Population par grande tranche d'âge


Sources : Insee, RP1999 et RP2009 exploitations principales.

POP T4M - Lieu de résidence 5 ans auparavant

Personne de 5 ans ou plus habitant 5 ans auparavant :	2009	%
Le même logement	Données non disponibles suite à changement de questionnaire	
Un autre logement de la même commune		
Une autre commune du même département		
Un autre département de la même région		
Une autre région de France métropolitaine		
Un DOM		
Hors de France métropolitaine ou d'un DOM		

Source : Insee, RP2009 exploitation principale.

POP G3 - Part en 2009 des personnes qui résidaient dans un autre logement 5 ans auparavant selon l'âge

Données non disponibles suite à changement de questionnaire

POP T5 - Population de 15 ans ou plus selon la catégorie socioprofessionnelle

	2009	%	1999	%
Ensemble	14 164	100,0	14 180	100,0
Agriculteurs exploitants	5	0,0	17	0,1
Artisans, commerçants, chefs d'entreprise	315	2,2	431	3,0
Cadres et professions intellectuelles supérieures	623	4,4	478	3,4
Professions intermédiaires	1 678	11,8	1 484	10,5
Employés	1 864	13,2	2 146	15,1
Ouvriers	2 381	16,8	2 831	20,0
Retraités	4 693	33,1	3 827	27,0
Autres personnes sans activité professionnelle	2 606	18,4	2 966	20,9

Sources : Insee, RP1999 et RP2009 exploitations complémentaires.

POP T6 - Population de 15 ans ou plus par sexe, âge et catégorie socioprofessionnelle en 2009

	Hommes	Femmes	Part en % de la population âgée de		
			15 à 24 ans	25 à 54 ans	55 ans ou +
Ensemble	6 341	7 824	100,0	100,0	100,0
Agriculteurs exploitants	5	0	0,0	0,1	0,0
Artisans, commerçants, chefs d'entreprise	222	93	1,2	3,7	1,2
Cadres et professions intellectuelles supérieures	380	243	0,8	8,0	2,2
Professions intermédiaires	826	852	6,4	22,7	3,4
Employés	269	1 595	16,7	22,1	3,6
Ouvriers	1 893	488	19,8	29,6	3,8
Retraités	1 932	2 761	0,0	0,6	74,5
Autres personnes sans activité professionnelle	815	1 792	55,1	13,3	11,4

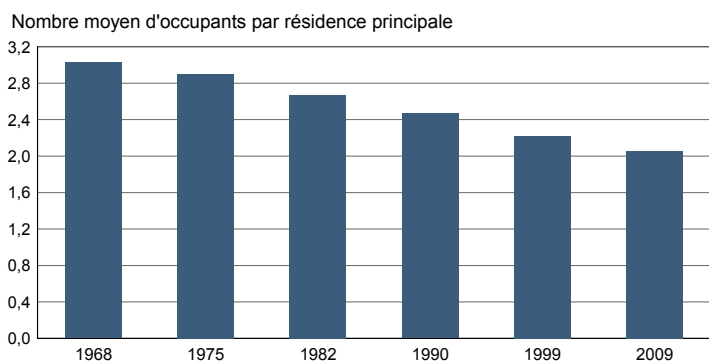
Source : Insee, RP2009 exploitation complémentaire.

FAM T1 - Ménages selon la structure familiale

	Nombre de ménages				Population des ménages	
	2009	%	1999	%	2009	1999
Ensemble	7 945	100,0	7 571	100,0	16 318	16 692
Ménages d'une personne	3 321	41,8	2 853	37,7	3 321	2 853
- hommes seuls	1 166	14,7	1 089	14,4	1 166	1 089
- femmes seules	2 155	27,1	1 764	23,3	2 155	1 764
Autres ménages sans famille	100	1,3	110	1,5	241	241
Ménages avec famille(s)	4 524	56,9	4 608	60,9	12 756	13 598
dont la famille principale est :						
- un couple sans enfant	2 132	26,8	1 948	25,7	4 347	3 956
- un couple avec enfant(s)	1 686	21,2	2 032	26,8	6 523	7 967
- une famille monoparentale	707	8,9	628	8,3	1 886	1 675

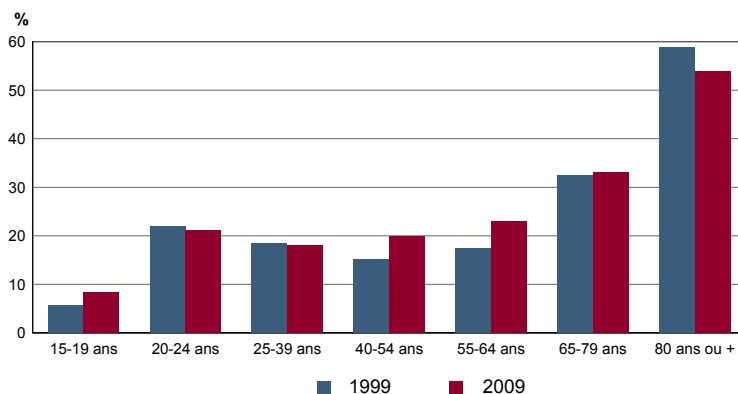
Sources : Insee, RP1999 et RP2009 exploitations complémentaires.

FAM G1M - Évolution de la taille des ménages



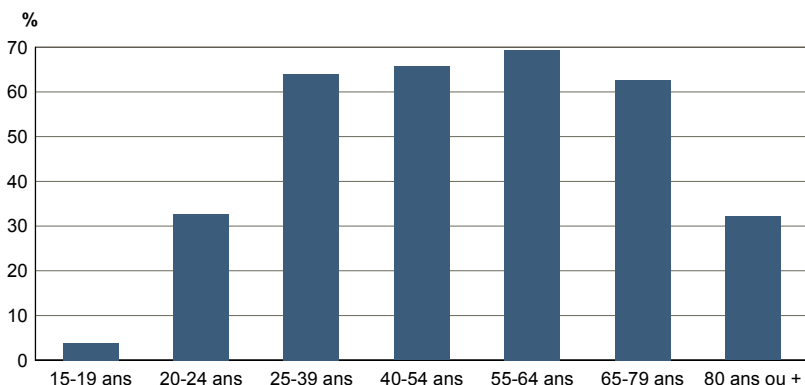
Sources : Insee, RP1968 à 1990 dénombremens - RP1999 et RP2009 exploitations principales.

FAM G2 - Personnes de 15 ans ou plus vivant seules selon l'âge - population des ménages



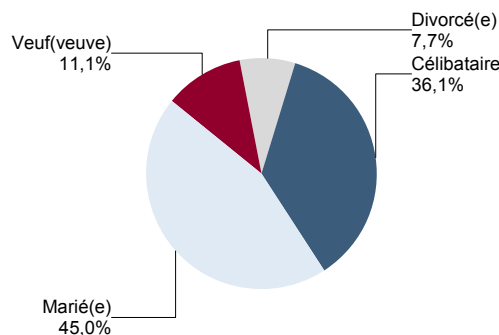
Sources : Insee, RP1999 et RP2009 exploitations principales.

FAM G3 - Personnes de 15 ans ou plus déclarant vivre en couple selon l'âge en 2009



Source : Insee, RP2009 exploitation principale.

FAM G4 - État matrimonial légal des personnes de 15 ans ou plus en 2009

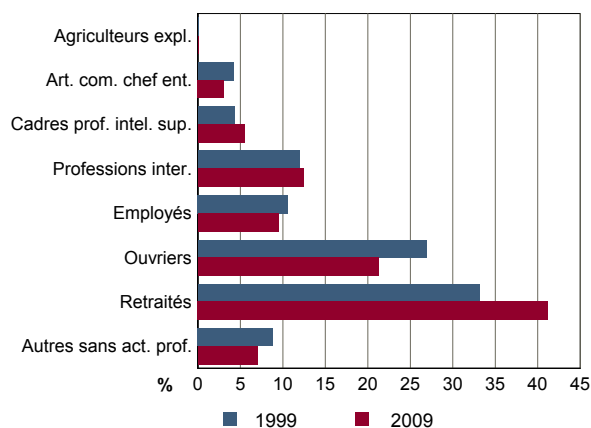


Source : Insee, RP2009 exploitation principale.

FAM T2 - Ménages selon la catégorie socioprofessionnelle de la personne de référence en 2009

	Ménages	%	Population des ménages	%
Ensemble	7 945	100,0	16 318	100,0
Agriculteurs exploitants	5	0,1	12	0,1
Artisans, commerçants, chefs d'entreprise	245	3,1	744	4,6
Cadres et professions intellectuelles sup.	438	5,5	1 134	7,0
Professions intermédiaires	989	12,5	2 250	13,8
Employés	751	9,5	1 477	9,1
Ouvriers	1 688	21,2	4 547	27,9
Retraités	3 272	41,2	5 195	31,8
Autres pers. sans activité professionnelle	556	7,0	958	5,9

Source : Insee, RP2009 exploitation complémentaire.

FAM G5 - Ménages selon la catégorie socio-professionnelle de la personne de référence


Sources : Insee, RP1999 et RP2009 exploitations complémentaires.

FAM T3 - Composition des familles

	2009	%	1999	%
Ensemble	4 538	100,0	4 637	100,0
Couples avec enfant(s)	1 686	37,2	2 035	43,9
Familles monoparentales :	711	15,7	649	14,0
hommes seuls avec enfant(s)	105	2,3	80	1,7
femmes seules avec enfant(s)	606	13,4	569	12,3
Couples sans enfant	2 141	47,2	1 953	42,1

Sources : Insee, RP1999 et RP2009 exploitations complémentaires.

FAM T4 - Familles selon le nombre d'enfants âgés de moins de 25 ans

	2009	%	1999	%
Ensemble	4 538	100,0	4 637	100,0
Aucun enfant	2 408	53,1	2 240	48,3
1 enfant	896	19,7	1 085	23,4
2 enfants	796	17,6	830	17,9
3 enfants	321	7,1	324	7,0
4 enfants ou plus	116	2,6	158	3,4

Sources : Insee, RP1999 et RP2009 exploitations complémentaires.

EMP T1 - Population de 15 à 64 ans par type d'activité

	2009	1999
Ensemble	10 117	10 951
Actifs en %	67,7	69,7
dont :		
actifs ayant un emploi en %	57,6	59,1
chômeurs en %	10,1	10,3
Inactifs en %	32,3	30,3
élèves, étudiants et stagiaires non rémunérés en %	9,3	10,8
retraités ou préretraités en %	11,1	8,1
autres inactifs en %	11,8	11,4

En 1999, les militaires du contingent formaient une catégorie d'actifs à part.

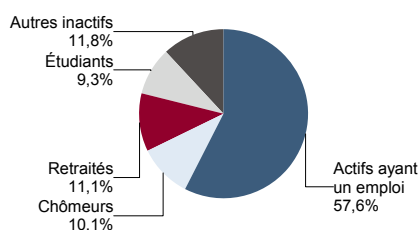
Sources : Insee, RP1999 et RP2009 exploitations principales.

EMP T2 - Activité et emploi de la population de 15 à 64 ans par sexe et âge en 2009

	Population	Actifs	Taux d'activité en %	Actifs ayant un emploi	Taux d'emploi en %
Ensemble	10 117	6 853	67,7	5 830	57,6
15 à 24 ans	2 024	949	46,9	660	32,6
25 à 54 ans	5 916	5 117	86,5	4 441	75,1
55 à 64 ans	2 176	787	36,2	729	33,5
Hommes	4 822	3 549	73,6	3 043	63,1
15 à 24 ans	946	487	51,4	346	36,5
25 à 54 ans	2 888	2 681	92,8	2 338	81,0
55 à 64 ans	988	382	38,6	360	36,4
Femmes	5 294	3 303	62,4	2 787	52,6
15 à 24 ans	1 078	462	42,8	315	29,2
25 à 54 ans	3 029	2 436	80,4	2 103	69,4
55 à 64 ans	1 187	406	34,2	370	31,1

Source : Insee, RP2009 exploitation principale.

EMP G1 - Population de 15 à 64 ans par type d'activité en 2009



Source : Insee, RP2009 exploitation principale.

EMP T3 - Population active de 15 à 64 ans selon la catégorie socioprofessionnelle

	2009	dont actifs ayant un emploi	1999	dont actifs ayant un emploi
Ensemble	6 850	5 834	7 501	6 370
dont :				
Agriculteurs exploitants	5	1	17	11
Artisans, commerçants, chefs d'entreprise	306	282	428	389
Cadres et professions intellectuelles sup.	615	599	476	464
Professions intermédiaires	1 628	1 476	1 484	1 356
Employés	1 851	1 558	2 145	1 783
Ouvriers	2 373	1 918	2 820	2 367

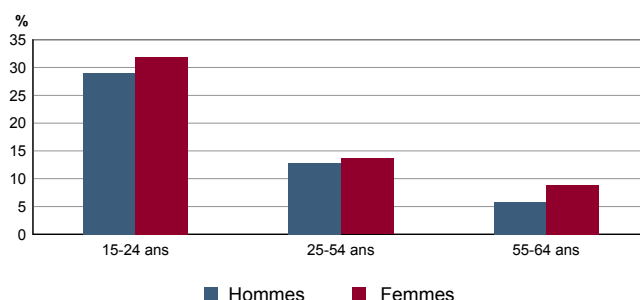
Sources : Insee, RP1999 et RP2009 exploitations complémentaires.

EMP T4 - Chômage (au sens du recensement) des 15-64 ans

	2009	1999
Nombre de chômeurs	1 023	1 128
Taux de chômage en %	14,9	14,8
Taux de chômage des hommes en %	14,3	10,2
Taux de chômage des femmes en %	15,6	20,3
Part des femmes parmi les chômeurs en %	50,5	62,5

Sources : Insee, RP1999 et RP2009 exploitations principales.

EMP G2 - Taux de chômage (au sens du recensement) des 15-64 ans par sexe et âge en 2009



Source : Insee, RP2009 exploitation principale.

EMP T5 - Emploi et activité

	2009	1999
Nombre d'emplois dans la zone	10 603	11 336
Actifs ayant un emploi résidant dans la zone	5 904	6 494
Indicateur de concentration d'emploi	179,6	174,6
Taux d'activité parmi les 15 ans ou plus en %	48,9	53,1

L'indicateur de concentration d'emploi est égal au nombre d'emplois dans la zone pour 100 actifs ayant un emploi résidant dans la zone.

Sources : Insee, RP1999 et RP2009 exploitations principales lieu de résidence et lieu de travail.

EMP T6 - Emplois selon le statut professionnel

	2009	%	1999	%
Ensemble	10 603	100,0	11 336	100,0
Salariés	9 737	91,8	10 451	92,2
dont femmes	5 002	47,2	4 467	39,4
dont temps partiel	2 450	23,1	2 227	19,6
Non salariés	866	8,2	885	7,8
dont femmes	299	2,8	295	2,6
dont temps partiel	118	1,1	74	0,7

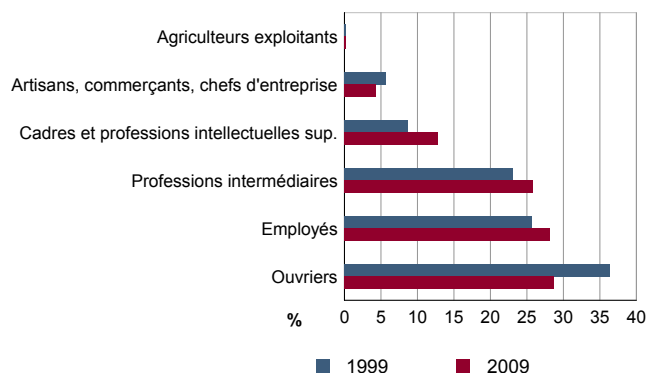
Sources : Insee, RP1999 et RP2009 exploitations principales lieu de travail.

EMP T7 - Emplois par catégorie socioprofessionnelle en 2009

	Nombre	%
Ensemble	10 558	100,0
Agriculteurs exploitants	21	0,2
Artisans, commerçants, chefs d'entreprise	458	4,3
Cadres et professions intellectuelles sup.	1 347	12,8
Professions intermédiaires	2 727	25,8
Employés	2 978	28,2
Ouvriers	3 026	28,7

Source : Insee, RP2009 exploitation complémentaire lieu de travail.

EMP G3 - Emplois par catégorie socioprofessionnelle



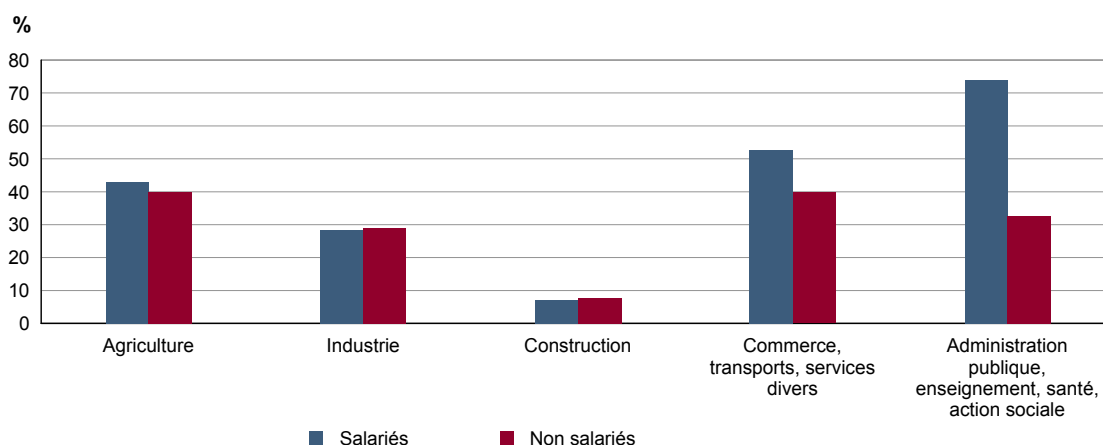
Sources : Insee, RP1999 et RP2009 exploitations complémentaires lieu de travail.

EMP T8 - Emplois selon le secteur d'activité

	2009				1999	
	Nombre	%	dont femmes en %	dont salariés en %	Nombre	%
Ensemble	10 558	100,0	50,8	93,1	11 244	100,0
Agriculture	48	0,5	41,7	58,3	38	0,3
Industrie	2 891	27,4	28,5	96,3	4 247	37,8
Construction	594	5,6	7,2	86,9	529	4,7
Commerce, transports, services divers	2 839	26,9	51,0	87,1	2 821	25,1
Administration publique, enseignement, santé, action sociale	4 185	39,6	72,3	96,3	3 609	32,1

Sources : Insee, RP1999 et RP2009 exploitations complémentaires lieu de travail.

EMP G4 - Taux de féminisation des emplois par statut et secteur d'activité en 2009



Source : Insee, RP2009 exploitation complémentaire lieu de travail.

ACT T1 - Population de 15 ans ou plus ayant un emploi selon le statut en 2009

	Nombre	%	dont % temps partiel	dont % femmes
Ensemble	5 904	100,0	22,7	47,4
Salariés	5 401	91,5	23,3	48,8
Non salariés	503	8,5	15,7	32,1

Source : Insee, RP2009 exploitation principale.

ACT T2 - Statut et condition d'emploi des 15 ans ou plus selon le sexe en 2009

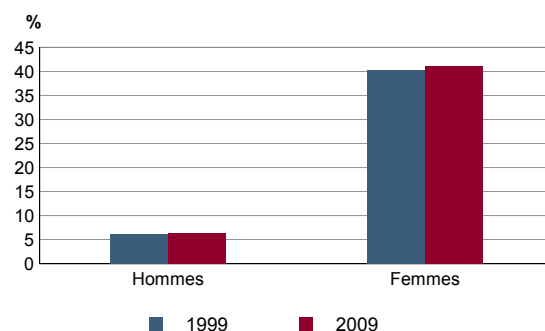
	Hommes	%	Femmes	%
Ensemble	3 108	100,0	2 795	100,0
Salariés	2 767	89,0	2 634	94,2
Titulaires de la fonction publique et contrats à durée indéterminée	2 317	74,5	2 041	73,0
Contrats à durée déterminée	223	7,2	411	14,7
Intérim	123	4,0	40	1,4
Emplois aidés	26	0,8	62	2,2
Apprentissage - stage	78	2,5	81	2,9
Non salariés	341	11,0	162	5,8
Indépendants	141	4,5	90	3,2
Employeurs	200	6,4	48	1,7
Aides familiaux	1	0,0	24	0,9

Source : Insee, RP2009 exploitation principale.

ACT T3 - Salariés de 15 à 64 ans par sexe, âge et temps partiel en 2009

	Hommes	dont % temps partiel	Femmes	dont % temps partiel
Ensemble	2 716	6,0	2 626	41,1
15 à 24 ans	338	18,4	302	43,1
25 à 54 ans	2 075	4,4	1 995	39,4
55 à 64 ans	303	3,2	329	49,5

Source : Insee, RP2009 exploitation principale.

ACT G1 - Part des salariés de 15 ans ou plus à temps partiel par sexe


Sources : Insee, RP1999 et RP2009 exploitations principales.

ACT T4 - Lieu de travail des actifs de 15 ans ou plus ayant un emploi qui résident dans la zone

	2009	%	1999	%
Ensemble	5 904	100,0	6 494	100,0
Travaillent :				
dans la commune de résidence	3 526	59,7	4 503	69,3
dans une commune autre que la commune de résidence	2 377	40,3	1 991	30,7
située dans le département de résidence	1 420	24,0	1 295	19,9
située dans un autre département de la région de résidence	907	15,4	641	9,9
située dans une autre région en France métropolitaine	43	0,7	45	0,7
située dans une autre région hors de France métropolitaine (Dom, Com, étranger)	8	0,1	10	0,2

Sources : Insee, RP1999 et RP2009 exploitations principales.

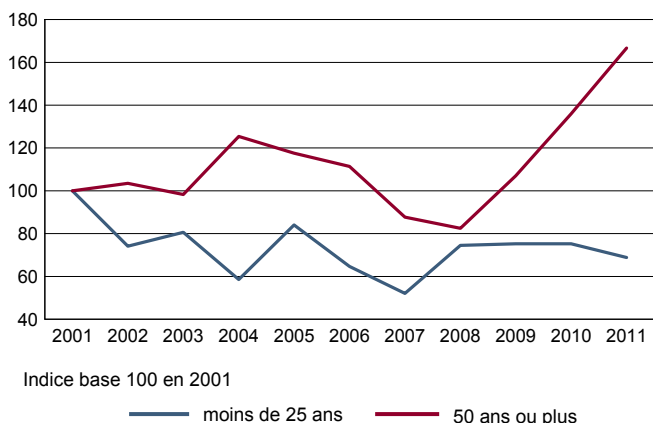
DEFM T1 - Catégories de demandeurs d'emploi inscrits en fin de mois selon le sexe et l'âge

	Demandeurs de catégorie ABC				Evolution 2010-2011 en %			Demandeurs de catégorie A		
	Au 31 décembre 2011							Au 31 décembre 2011		
	Ensemble	%	Hommes	Femmes	Ensemble	Hommes	Femmes	Ensemble	Hommes	Femmes
Ensemble	1 631	100,0	816	815	6,0	1,2	11,3	1 029	528	501
15 à 24 ans	298	18,3	150	148	-5,7	-11,2	0,7	181	92	89
25 à 49 ans	1 062	65,1	543	519	5,7	0,6	11,6	658	341	317
50 ans ou plus	271	16,6	123	148	24,9	26,8	23,3	190	95	95
Chômeurs de longue durée	625	100,0	331	294	7,9	8,9	6,9	///	///	///
15 à 24 ans	66	10,6	36	30	4,8	9,1	0,0	///	///	///
25 à 49 ans	418	66,9	227	191	0,5	3,7	-3,0	///	///	///
50 ans ou plus	141	22,6	68	73	41,0	30,8	52,1	///	///	///

/// : information(s) non disponible(s) pour ce niveau géographique

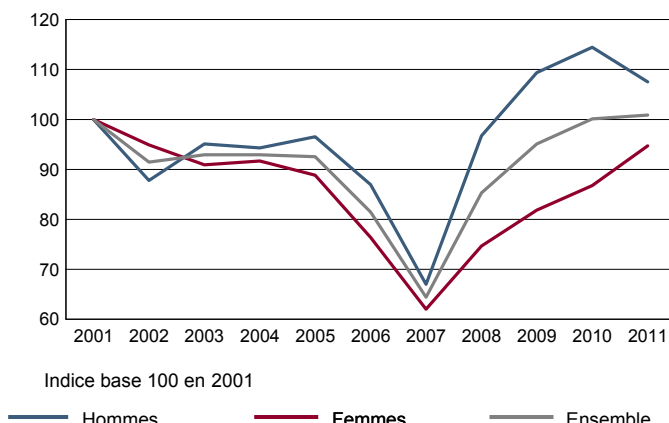
Champ : demandeurs d'emploi inscrits à Pôle emploi, tenus de faire des actes positifs de recherche d'emploi.
Source : Pôle emploi, Dares, Statistiques du marché du travail.

DEFM G1 - Evolution des DEFM de catégorie A selon l'âge



Champ : demandeurs d'emploi inscrits à Pôle emploi, tenus de faire des actes positifs de recherche d'emploi, sans emploi.
Source : Pôle emploi, Dares, Statistiques du marché du travail.

DEFM G2 - Evolution des DEFM de catégorie A selon le sexe



Champ : demandeurs d'emploi inscrits à Pôle emploi, tenus de faire des actes positifs de recherche d'emploi, sans emploi.
Source : Pôle emploi, Dares, Statistiques du marché du travail.

DEFM T2 - Motif d'inscription des demandeurs d'emploi

	Demandeurs de catégorie ABC			Evol 2010-2011 en %		Demandeurs de catégorie A		
	Au 31 décembre 2011					Au 31 décembre 2011		
	Ensemble	%	dont femmes	Ensemble	Femmes	Ensemble	%	dont femmes
Ensemble	1 631	100,0	815	6,0	11,3	1 029	100,0	501
dont : licenciement	152	9,3	64	-9,0	4,9	103	10,0	33
démission	54	3,3	29	5,9	0,0	39	3,8	19
fin de contrat à durée limitée	677	41,5	337	-0,1	6,6	386	37,5	202
première entrée	31	1,9	14	0,0	-12,5	22	2,1	9

Champ : demandeurs d'emploi inscrits à Pôle emploi, tenus de faire des actes positifs de recherche d'emploi.
Source : Pôle emploi, Dares, Statistiques du marché du travail.

SAL T1 - Salaire net horaire moyen (en euros) selon la catégorie socioprofessionnelle en 2010

	Ensemble	Temps complet	Temps non complet	Temps complet	
				Femmes	Hommes
Ensemble	11,7	12,0	10,6	11,2	12,4
Cadres	21,6	21,7	21,2	19,6	22,7
Professions intermédiaires	13,1	13,1	13,2	12,7	13,4
Employés	9,4	9,7	8,7	9,4	10,4
Ouvriers qualifiés	10,4	10,3	11,2	9,1	10,5
Ouvriers non qualifiés	9,2	9,3	8,6	8,8	9,5

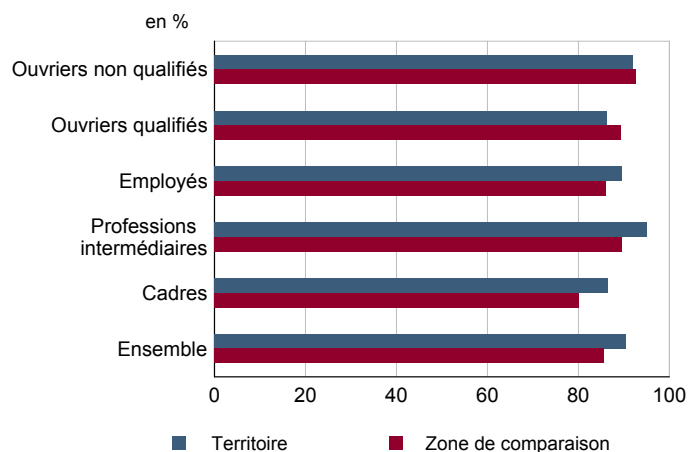
Champ : tableaux standards, poste principal non annexe.

Source : Insee, DADS - Fichier Salariés au lieu de résidence.

SAL G1 - Salaire net horaire moyen (en euros) des salariés à temps complet selon la CS en 2010


Champ : tableaux standards, poste principal non annexe

Source : Insee, DADS - Fichier Salariés au lieu de résidence.

SAL G2 - Rapport du salaire net horaire moyen femmes / hommes à temps complet selon la CS en 2010


Champ : tableaux standards, poste principal non annexe.

Source : Insee, DADS - Fichier Salariés au lieu de résidence.

SAL T2 - Salaire net horaire moyen (en euros) selon l'âge en 2010

	Temps complet		Temps non complet	
	Femmes	Hommes	Femmes	Hommes
18 - 25 ans	9,1	9,3	8,4	9,1
26 - 49 ans	11,0	12,2	10,2	12,5
50 ans ou plus	12,6	14,8	10,5	16,6

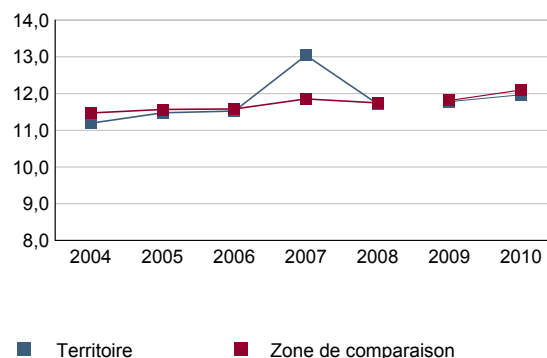
Note : les moins de 18 ans et les non déclarés sont exclus.

Champ : tableaux standards, poste principal non annexe.

Source : Insee, DADS - Fichier Salariés au lieu de résidence.

SAL G3 - Évolution du salaire horaire moyen des salariés à temps complet

En euros de 2010



Note : le champ a été étendu en 2009 à la fonction publique d'État.

Champ : tableaux standards, poste principal non annexe.

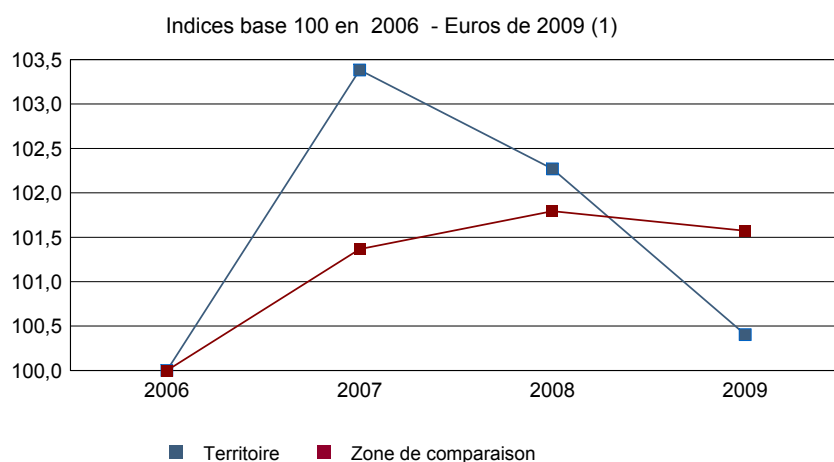
Source : Insee, DADS - Fichier Salariés au lieu de résidence.

Impôts et revenus des foyers fiscaux
REV T1 - Impôts sur le revenu des foyers fiscaux

	2009	2008(1)	2007(1)	2006(1)
Ensemble des foyers fiscaux	10 479	10 599	10 547	10 520
Revenu net déclaré (K Euros)	191 683	197 479	198 648	191 658
Revenu net déclaré moyen (Euros)	18 292	18 632	18 835	18 218
Impôt moyen (Euros)	632	638	754	653
Foyers fiscaux imposables	4 697	4 899	5 030	4 895
Proportion en %	44,8	46,2	47,7	46,5
Revenu net déclaré (K Euros)	137 569	143 764	146 320	137 770
Revenu net déclaré moyen (Euros)	29 289	29 346	29 089	28 145
Foyers fiscaux non imposables	5 782	5 700	5 517	5 625
Proportion en %	55,2	53,8	52,3	53,5
Revenu net déclaré (en K Euros)	54 114	53 715	52 329	53 888
Revenu net déclaré moyen (Euros)	9 359	9 424	9 485	9 580

(1) : les valeurs des années antérieures à 2009 sont exprimées en euros constants de 2009.

Source : DGFIP, Impôt sur le revenu des personnes physiques.

REV G1 - Évolution du revenu net déclaré moyen - Ensemble des foyers fiscaux


(1) : les valeurs des années antérieures à 2009 sont exprimées en euros constants de 2009.

Source : DGFIP, Impôt sur le revenu des personnes physiques.

Revenus fiscaux des ménages
REV T2 - Ménages fiscaux

	2010
Nombre de ménages fiscaux	8 055
Nombre de personnes dans les ménages fiscaux	16 966,0
Part des ménages fiscaux imposés en %	48,7

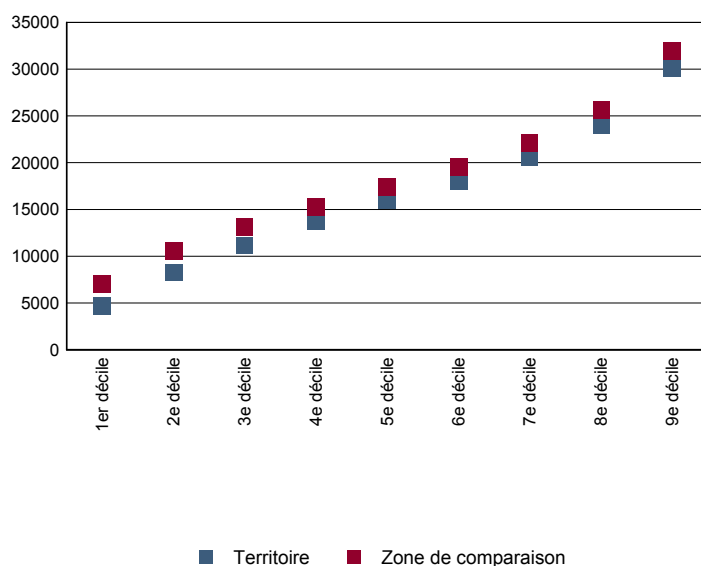
Source : Insee, Revenus fiscaux localisés des ménages.

REV T3 - Ménages : distribution des revenus déclarés en euros par unité de consommation

	2010
Médiane	15 982
Rapport interdécile (sans unité) (1)	6,4
Limite du 1er quartile	9 786
Limite du 2e quartile (médiane)	15 982
Limite du 3e quartile	22 188
Limite du 1er décile	4 682
Limite du 2e décile	8 291
Limite du 3e décile	11 172
Limite du 4e décile	13 663
Limite du 5e décile (médiane)	15 982
Limite du 6e décile	17 996
Limite du 7e décile	20 629
Limite du 8e décile	23 992
Limite du 9e décile	30 074

(1) : le rapport interdécile (9e décile/1er décile) établit le rapport entre les revenus les plus élevés et les revenus les plus faibles, en ôtant de chaque côté les 10% de personnes aux revenus par unité de consommation les plus extrêmes.

Source : Insee, Revenus fiscaux localisés des ménages.

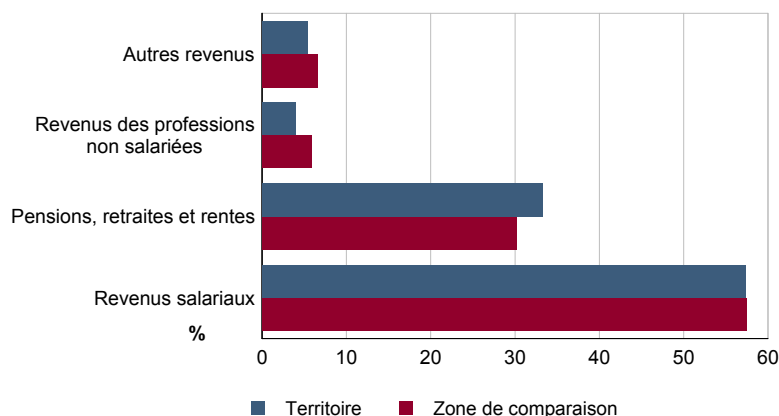
REV G2 - Ménages : distribution des revenus déclarés en euros par unité de consommation en 2010


Source : Insee, Revenus fiscaux localisés des ménages.

REV T4 - Ménages : structure des revenus déclarés

	2010
	Part en %
Revenus salariaux	57,4
Pensions, retraites et rentes	33,2
Revenus des professions non salariées	4,0
Autres revenus	5,4

Source : Insee, Revenus fiscaux localisés des ménages.

REV G3 - Ménages : structure des revenus déclarés en 2010


Source : Insee, Revenus fiscaux localisés des ménages.

LOG T1M - Évolution du nombre de logements par catégorie

	1968	1975	1982	1990	1999	2009
Ensemble	7 187	7 603	8 382	8 413	8 690	9 386
Résidences principales	6 607	6 935	7 069	7 288	7 654	7 947
Résidences secondaires et logements occasionnels	133	250	385	310	193	295
Logements vacants	447	418	928	815	843	1 144

Sources : Insee, RP1968 à 1990 dénombremens - RP1999 et RP2009 exploitations principales.

LOG T2 - Catégories et types de logements

	2009	%	1999	%
Ensemble	9 386	100,0	8 690	100,0
Résidences principales	7 947	84,7	7 654	88,1
Résidences secondaires et logements occasionnels	295	3,1	193	2,2
Logements vacants	1 144	12,2	843	9,7
Maisons	3 436	36,6	2 730	31,4
Appartements	5 938	63,3	5 644	64,9

Sources : Insee, RP1999 et RP2009 exploitations principales.

LOG T3 - Résidences principales selon le nombre de pièces

	2009	%	1999	%
Ensemble	7 947	100,0	7 654	100,0
1 pièce	271	3,4	409	5,3
2 pièces	957	12,0	1 061	13,9
3 pièces	1 753	22,1	1 877	24,5
4 pièces	2 633	33,1	2 412	31,5
5 pièces ou plus	2 333	29,4	1 895	24,8

Sources : Insee, RP1999 et RP2009 exploitations principales.

LOG T4 - Nombre moyen de pièces des résidences principales

	2009	1999
Nombre moyen de pièces par résidence principale	3,9	3,7
- maison	4,9	4,7
- appartement	3,3	3,3

Sources : Insee, RP1999 et RP2009 exploitations principales.

LOG T5 - Résidences principales en 2009 selon la période d'achèvement

	Nombre	%
Résidences principales construites avant 2007		
Avant 1949	Données non disponibles suite à changement de questionnaire	
De 1949 à 1974	Données non disponibles suite à changement de questionnaire	
De 1975 à 1989	Données non disponibles suite à changement de questionnaire	
De 1990 à 2006	Données non disponibles suite à changement de questionnaire	

Source : Insee, RP2009 exploitation principale.

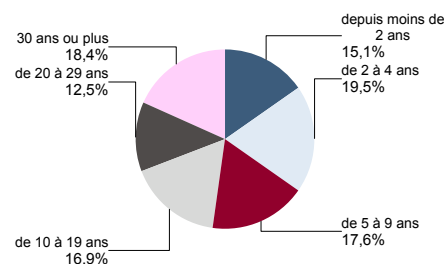
LOG G1 - Résidences principales en 2009 selon le type de logement et la période d'achèvement

Données non disponibles suite à changement de questionnaire

LOG T6 - Ancienneté d'emménagement dans la résidence principale en 2009

	Nombre de ménages	Part des ménages en %	Population des ménages	Nombre moyen de pièces par logement	
				logement	personne
Ensemble	7 947	100,0	16 322	3,9	1,9
Depuis moins de 2 ans	1 204	15,1	2 197	3,1	1,7
De 2 à 4 ans	1 547	19,5	3 444	3,5	1,6
De 5 à 9 ans	1 402	17,6	3 274	3,9	1,7
10 ans ou plus	3 794	47,7	7 407	4,3	2,2

Source : Insee, RP2009 exploitation principale.

LOG G2 - Ancienneté d'emménagement des ménages en 2009


Source : Insee, RP2009 exploitation principale.

LOG T7 - Résidences principales selon le statut d'occupation

	2009		Ancienneté moyenne d'emménagement en année(s)	1999	
	Nombre	%		Nombre	%
Ensemble	7 947	100,0	16 322	15	7 654
Propriétaire	3 781	47,6	8 159	21	3 057
Locataire	4 085	51,4	8 011	9	4 391
dont d'un logement HLM loué vide	1 685	21,2	3 764	11	2 341
Logé gratuitement	81	1,0	153	11	206

Sources : Insee, RP1999 et RP2009 exploitations principales.

LOG T8M - Confort des résidences principales

	2009	%	1999	%
Ensemble	7 947	100,0	7 654	100,0
Salle de bain avec baignoire ou douche	7 751	97,5	7 365	96,2
Chauffage central collectif	1 474	18,6	1 840	24,0
Chauffage central individuel	4 633	58,3	3 535	46,2
Chauffage individuel "tout électrique"	1 448	18,2	1 367	17,9

Sources : Insee, RP1999 et RP2009 exploitations principales.

LOG T9 - Équipement automobile des ménages

	2009	%	1999	%
Ensemble	7 947	100,0	7 654	100,0
Au moins un emplacement réservé au stationnement	4 760	59,9	3 757	49,1
Au moins une voiture	6 306	79,3	5 990	78,3
- 1 voiture	4 042	50,9	4 018	52,5
- 2 voitures ou plus	2 264	28,5	1 972	25,8

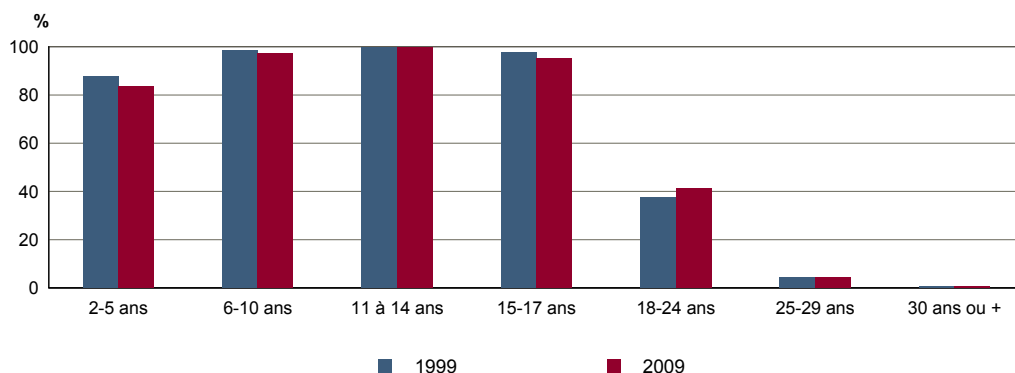
Sources : Insee, RP1999 et RP2009 exploitations principales.

FOR T1 - Scolarisation selon l'âge et le sexe en 2009

	Ensemble	Population scolarisée	Part de la population scolarisée en %		
			Ensemble	Hommes	Femmes
2 à 5 ans	775	648	83,6	87,0	79,9
6 à 10 ans	920	894	97,2	97,4	96,9
11 à 14 ans	645	644	99,8	99,7	100,0
15 à 17 ans	602	573	95,2	94,9	95,4
18 à 24 ans	1 422	584	41,1	37,5	43,9
25 à 29 ans	929	40	4,4	2,7	6,2
30 ans ou plus	11 216	74	0,7	0,7	0,6

Source : Insee, RP2009 exploitation principale.

FOR G1 - Taux de scolarisation selon l'âge



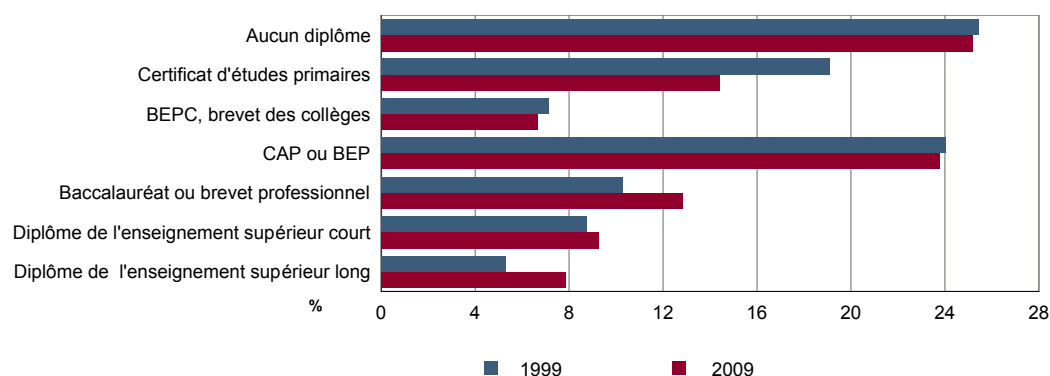
Sources : Insee, RP1999 et RP2009 exploitations principales.

FOR T2 - Diplôme le plus élevé de la population non scolarisée de 15 ans ou plus selon le sexe en 2009

	Ensemble	Hommes	Femmes
Population non scolarisée de 15 ans ou plus	12 898	5 765	7 133
Part des titulaires en % :			
- d'aucun diplôme	25,2	23,3	26,7
- du certificat d'études primaires	14,4	11,2	17,0
- du BEPC, brevet des collèges	6,7	6,5	6,8
- d'un CAP ou d'un BEP	23,8	28,9	19,7
- d'un baccalauréat ou d'un brevet professionnel	12,8	12,8	12,9
- d'un diplôme de l'enseignement supérieur court	9,3	8,0	10,3
- d'un diplôme de l'enseignement supérieur long	7,8	9,4	6,6

Source : Insee, RP2009 exploitation principale.

FOR G2 - Diplôme le plus élevé de la population non scolarisée de 15 ans ou plus



Sources : Insee, RP1999 et RP2009 exploitations principales.

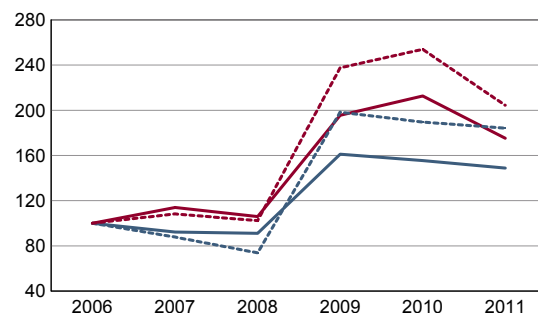
RP : Recensement de la population

DEN T1 - Créations d'entreprises par secteur d'activité en 2011

	Ensemble	%	Taux de création
Ensemble	134	100,0	14,6
Industrie	10	7,5	13,0
Construction	17	12,7	16,3
Commerce, transports, services divers	92	68,7	15,6
dont commerce et réparation auto.	33	24,6	15,8
Administration publique, enseignement, santé, action sociale	15	11,2	10,4

Champ : activités marchandes hors agriculture.

Source : Insee, REE (Sirène).

DEN G1 - Évolution des créations d'entreprises


indice base 100 en 2006

— Territoire : ensemble
- - - Territoire : entreprises individuelles
— Zone de comparaison : ensemble
- - - Zone de comparaison : entreprises individuelles

Note de lecture : application du régime de l'auto-entrepreneur à partir du 1er janvier 2009.

Champ : activités marchandes hors agriculture.

Source : Insee, REE (Sirène).

DEN T2 - Créations d'entreprises individuelles par secteur d'activité en 2011

	Entreprises individuelles créées	dont auto-entrepreneurs	Part en % dans l'ensemble des créations	
			des entreprises individuelles	des auto-entrepreneurs
Ensemble	105	75	78,4	56,0
Industrie	6	4	60,0	40,0
Construction	13	6	76,5	35,3
Commerce, transports, services divers	71	57	77,2	62,0
dont commerce, réparation auto.	24	19	72,7	57,6
Administration publique, enseignement, santé, action sociale	15	8	100,0	53,3

Champ : activités marchandes hors agriculture.

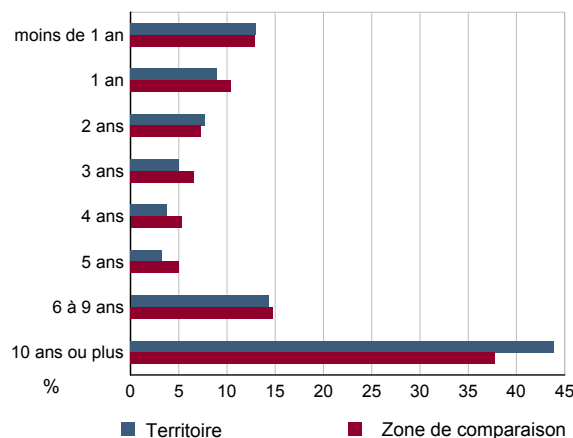
Source : Insee, REE (Sirène).

DEN T3 - Nombre d'entreprises par secteur d'activité au 1er janvier 2011

	Nombre	%
Ensemble	916	100,0
Industrie	77	8,4
Construction	104	11,4
Commerce, transports, services divers	591	64,5
dont commerce et réparation auto.	209	22,8
Administration publique, enseignement, santé, action sociale	144	15,7

Champ : activités marchandes hors agriculture.

Source : Insee, REE (Sirène).

DEN G2 - Âge des entreprises au 1er janvier 2011


Champ : activités marchandes hors agriculture.

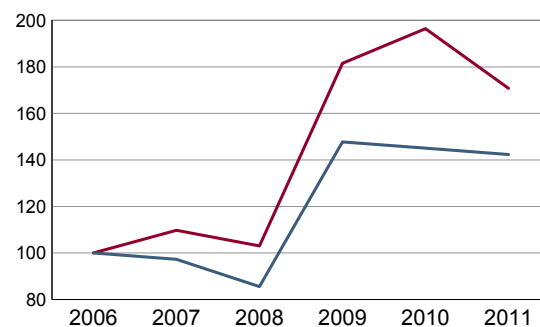
Source : Insee, REE (Sirène).

DEN T4 - Créations d'établissements par secteur d'activité en 2011

	Ensemble	%	Taux de création
Ensemble	158	100,0	14,6
Industrie	16	10,1	15,7
Construction	17	10,8	15,3
Commerce, transports, services divers	109	69,0	15,2
dont commerce et réparation auto.	37	23,4	15,1
Administration publique, enseignement, santé, action sociale	16	10,1	10,5

Champ : activités marchandes hors agriculture.

Source : Insee, REE (Sirène)

DEN G3 - Évolution des créations d'établissements


indice base 100 en 2006

— Territoire
— Zone de comparaison

Note de lecture : application du régime de l'auto-entrepreneur à partir du 1er janvier 2009.

Champ : activités marchandes hors agriculture.

Source : Insee, REE (Sirène).

DEN T5 - Nombre d'établissements par secteur d'activité au 1er janvier 2011

	Nombre	%
Ensemble	1 082	100,0
Industrie	102	9,4
Construction	111	10,3
Commerce, transports, services divers	717	66,3
dont commerce et réparation auto.	245	22,6
Administration publique, enseignement, santé, action sociale	152	14,0

Champ : activités marchandes hors agriculture.

Source : Insee, REE (Sirène).

CEN T1 - Établissements actifs par secteur d'activité au 31 décembre 2010

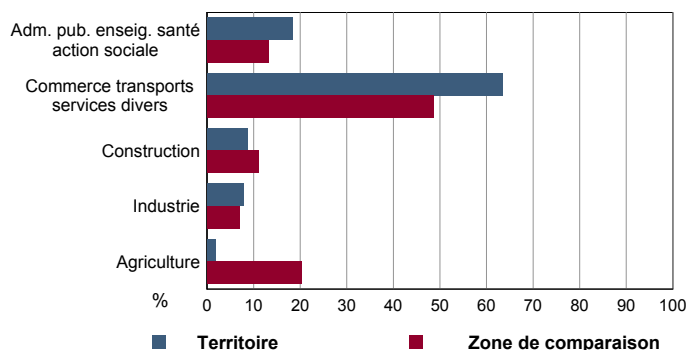
	Total	%	0 salarié	1 à 9 salarié(s)	10 à 19 salariés	20 à 49 salariés	50 salariés ou plus
Ensemble	1 459	100,0	861	467	62	35	34
Agriculture, sylviculture et pêche	26	1,8	26	0	0	0	0
Industrie	113	7,7	50	39	7	6	11
Construction	127	8,7	80	34	8	3	2
Commerce, transports et services divers	925	63,4	563	324	27	9	2
dont commerce, réparation auto	274	18,8	153	115	4	1	1
Administration publique, enseignement, santé, action sociale	268	18,4	142	70	20	17	19

Champ : ensemble des activités.
Source : Insee, CLAP.

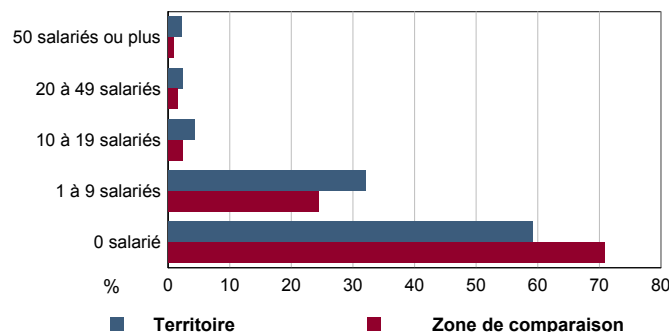
CEN T2 - Postes salariés par secteur d'activité au 31 décembre 2010

	Total	%	1 à 9 salarié(s)	10 à 19 salariés	20 à 49 salariés	50 à 99 salariés	100 salariés ou plus
Ensemble	8 824	100,0	1 441	793	1 125	1 555	3 910
Agriculture, sylviculture et pêche	0	0,0	0	0	0	0	0
Industrie	2 773	31,4	125	91	197	446	1 914
Construction	498	5,6	136	102	91	169	0
Commerce, transports et services divers	1 768	20,0	935	340	303	85	105
dont commerce, réparation auto	515	5,8	330	51	29	0	105
Administration publique, enseignement, santé, action sociale	3 785	42,9	245	260	534	855	1 891

Champ : ensemble des activités.
Source : Insee, CLAP.

CEN G1 - Répartition des établissements actifs par secteur d'activité au 31 décembre 2010


Champ : ensemble des activités.
Source : Insee, CLAP.

CEN G2 - Répartition des établissements actifs par tranche d'effectif salarié au 31 décembre 2010


Champ : ensemble des activités.
Source : Insee, CLAP.

CEN T3 - Établissements selon les sphères de l'économie au 31 décembre 2010

	Nombre	%	Postes salariés	%
Ensemble	1 459	100,0	8 824	100,0
Sphère non présenteielle	416	28,5	2 979	33,8
dont domaine public	2	0,5	7	0,2
Sphère présenteielle	1 043	71,5	5 845	66,2
dont domaine public	58	5,6	2 635	45,1

Champ : ensemble des activités.
Source : Insee, CLAP.

CEN T4 - Entreprises (sièges sociaux actifs) par secteur d'activité au 31 décembre 2010

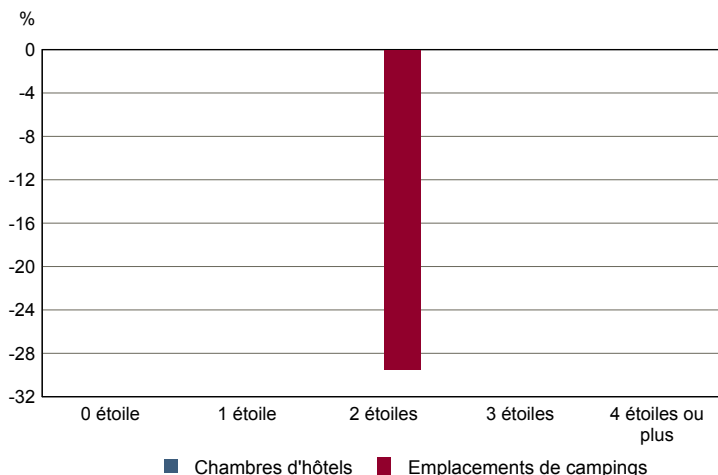
	Nombre	%
Ensemble	1 197	100,0
Agriculture, sylviculture et pêche	25	2,1
Industrie	85	7,1
Construction	119	9,9
Commerce, transports et service divers	777	64,9
dont commerce, réparation auto	237	19,8
Adm. pub., enseignement, santé, action sociale	191	16,0

Champ : ensemble des activités.
Source : Insee, CLAP.

TOU T1 - Nombre et capacité des hôtels selon le nombre d'étoiles

	au 01/01/2012		au 01/01/2008	
	Hôtels	Chambres	Hôtels	Chambres
Ensemble	1	39	1	39
0 étoile	0	0	0	0
1 étoile	0	0	0	0
2 étoiles	1	39	1	39
3 étoiles	0	0	0	0
4 étoiles ou plus	0	0	0	0

Source : Insee, Direction du tourisme - hébergements touristiques.

TOU G1 - Évolution 2008 - 2012 des chambres d'hôtels et d'emplacements de camping(1) selon le nombre d'étoiles


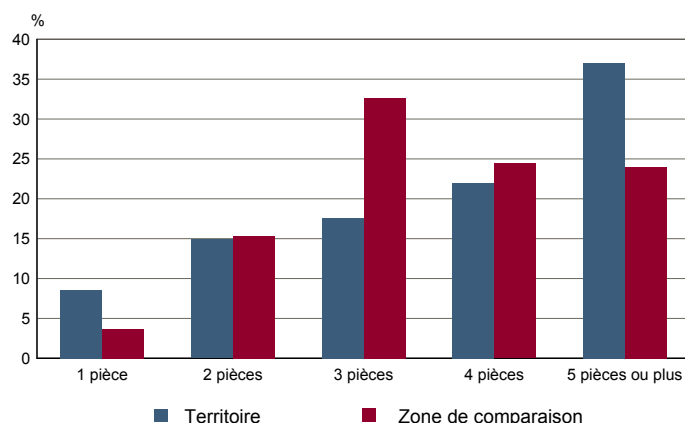
(1) : l'homologation 0 étoile n'existe pas pour les campings

Source : Insee, Direction du tourisme - hébergements touristiques.

TOU T2 - Nombre et capacité des campings selon le nombre d'étoiles

	au 01/01/2012		au 01/01/2008	
	Terrains	Emplacements	Terrains	Emplacements
Ensemble	1	55	1	78
1 étoile	0	0	0	0
2 étoiles	1	55	1	78
3 étoiles	0	0	0	0
4 étoiles	0	0	0	0

Source : Insee, Direction du tourisme - hébergements touristiques.

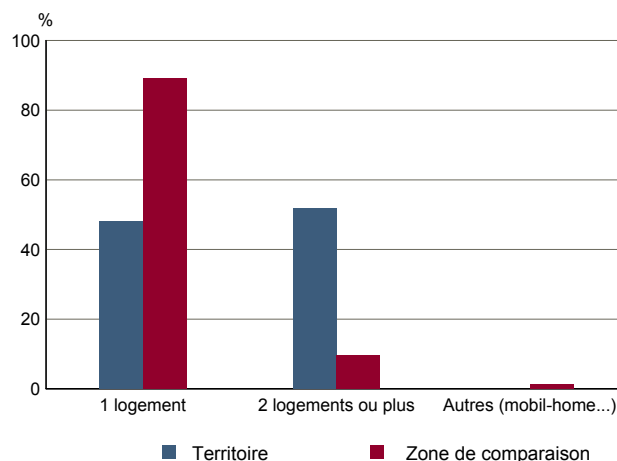
TOU G2 - Répartition en 2009 des résidences secondaires selon le nombre de pièces


Source : Insee, RP2009 exploitation principale.

TOU T3 - Résidences secondaires en 2009 selon la période d'achèvement

	Nombre	%
Ensemble des logements	9 386	100,0
dont résidences secondaires	212	2,3
Résidences secondaires construites avant 2007		
Avant 1949	Données non disponibles suite à changement de questionnaire	
De 1949 à 1974	Données non disponibles suite à changement de questionnaire	
De 1975 à 1989	Données non disponibles suite à changement de questionnaire	
De 1990 à 2006	Données non disponibles suite à changement de questionnaire	

Source : Insee, RP2009 exploitation principale.

TOU G3 - Répartition en 2009 des résidences secondaires selon le nombre de logements


Source : Insee, RP2009 exploitation principale.