

POP T1M - Population

	1968	1975	1982	1990	1999	2009
Population	13 117	24 250	26 231	24 362	23 238	20 901
Densité moyenne (hab/km2)	611,8	1 131,1	1 223,5	1 136,3	1 083,9	974,9

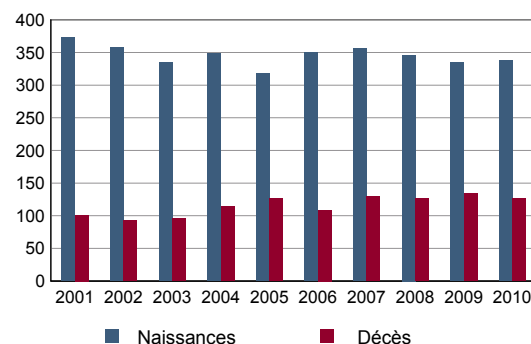
Sources : Insee, RP1968 à 1990 dénombremments - RP1999 et RP2009 exploitations principales.

POP T2M - Indicateurs démographiques

	1968 à 1975	1975 à 1982	1982 à 1990	1990 à 1999	1999 à 2009
Variation annuelle moyenne de la population en %	+9,2	+1,1	-0,9	-0,5	-1,1
- due au solde naturel en %	+2,9	+1,9	+2,0	+1,4	+1,1
- due au solde apparent des entrées sorties en %	+6,3	-0,8	-2,9	-2,0	-2,1
Taux de natalité en ‰	36,6	23,8	23,4	18,0	15,7
Taux de mortalité en ‰	7,9	4,7	3,3	3,7	4,9

Sources : Insee, RP1968 à 1990 dénombremments - RP1999 et RP2009 exploitations principales - État civil.

POP G1 - Naissances et décès



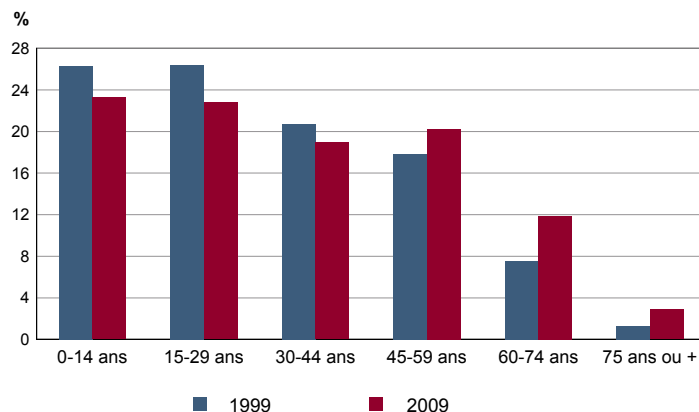
Source : Insee, État civil

POP T3 - Population par sexe et âge en 2009

	Hommes	%	Femmes	%
Ensemble	10 284	100,0	10 617	100,0
0 à 14 ans	2 450	23,8	2 414	22,7
15 à 29 ans	2 486	24,2	2 278	21,5
30 à 44 ans	1 892	18,4	2 068	19,5
45 à 59 ans	1 995	19,4	2 233	21,0
60 à 74 ans	1 197	11,6	1 282	12,1
75 à 89 ans	257	2,5	336	3,2
90 ans ou plus	6	0,1	7	0,1
0 à 19 ans	3 408	33,1	3 252	30,6
20 à 64 ans	5 909	57,5	6 309	59,4
65 ans ou plus	967	9,4	1 057	10,0

Source : Insee, RP2009 exploitation principale.

POP G2 - Population par grande tranche d'âge



Sources : Insee, RP1999 et RP2009 exploitations principales.

POP T4M - Lieu de résidence 5 ans auparavant

Personne de 5 ans ou plus habitant 5 ans auparavant :	2009	%
Le même logement	Données non disponibles suite à changement de questionnaire	
Un autre logement de la même commune		
Une autre commune du même département		
Un autre département de la même région		
Une autre région de France métropolitaine		
Un DOM		
Hors de France métropolitaine ou d'un DOM		

Source : Insee, RP2009 exploitation principale.

POP G3 - Part en 2009 des personnes qui résidaient dans un autre logement 5 ans auparavant selon l'âge

Données non disponibles suite à changement de questionnaire

POP T5 - Population de 15 ans ou plus selon la catégorie socioprofessionnelle

	2009	%	1999	%
Ensemble	16 037	100,0	17 172	100,0
Agriculteurs exploitants	6	0,0	24	0,1
Artisans, commerçants, chefs d'entreprise	185	1,2	157	0,9
Cadres et professions intellectuelles supérieures	319	2,0	320	1,9
Professions intermédiaires	1 730	10,8	1 680	9,8
Employés	2 588	16,1	2 864	16,7
Ouvriers	3 438	21,4	3 693	21,5
Retraités	2 858	17,8	2 016	11,7
Autres personnes sans activité professionnelle	4 912	30,6	6 418	37,4

Sources : Insee, RP1999 et RP2009 exploitations complémentaires.

POP T6 - Population de 15 ans ou plus par sexe, âge et catégorie socioprofessionnelle en 2009

	Hommes	Femmes	Part en % de la population âgée de		
			15 à 24 ans	25 à 54 ans	55 ans ou +
Ensemble	7 833	8 203	100,0	100,0	100,0
Agriculteurs exploitants	3	3	0,1	0,0	0,1
Artisans, commerçants, chefs d'entreprise	119	66	0,4	1,7	0,8
Cadres et professions intellectuelles supérieures	232	88	0,2	3,0	1,4
Professions intermédiaires	1 051	679	6,5	16,3	3,8
Employés	527	2 061	11,1	24,5	4,4
Ouvriers	2 910	528	15,5	31,1	7,9
Retraités	1 557	1 302	0,0	0,7	62,7
Autres personnes sans activité professionnelle	1 435	3 477	66,3	22,7	18,9

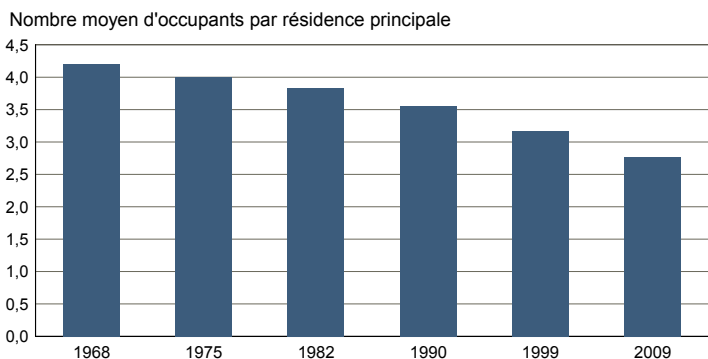
Source : Insee, RP2009 exploitation complémentaire.

FAM T1 - Ménages selon la structure familiale

	Nombre de ménages				Population des ménages	
	2009	%	1999	%	2009	1999
Ensemble	7 477	100,0	7 300	100,0	20 737	23 232
Ménages d'une personne	1 723	23,0	1 312	18,0	1 723	1 312
- hommes seuls	785	10,5	572	7,8	785	572
- femmes seules	938	12,5	740	10,1	938	740
Autres ménages sans famille	147	2,0	56	0,8	421	128
Ménages avec famille(s)	5 606	75,0	5 932	81,3	18 593	21 792
dont la famille principale est :						
- un couple sans enfant	1 717	23,0	1 528	20,9	3 595	3 168
- un couple avec enfant(s)	2 852	38,1	3 560	48,8	12 025	16 012
- une famille monoparentale	1 037	13,9	844	11,6	2 973	2 612

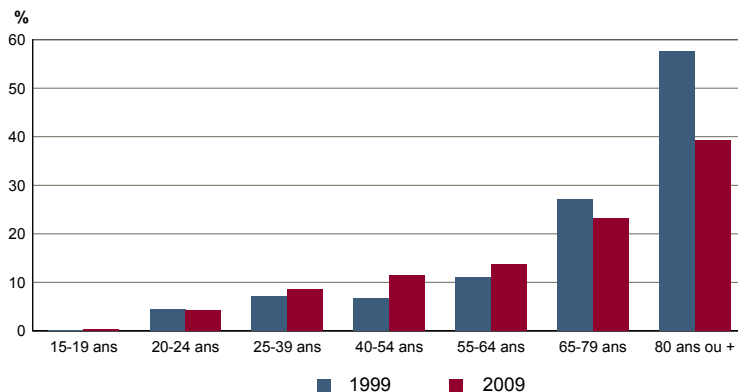
Sources : Insee, RP1999 et RP2009 exploitations complémentaires.

FAM G1M - Évolution de la taille des ménages



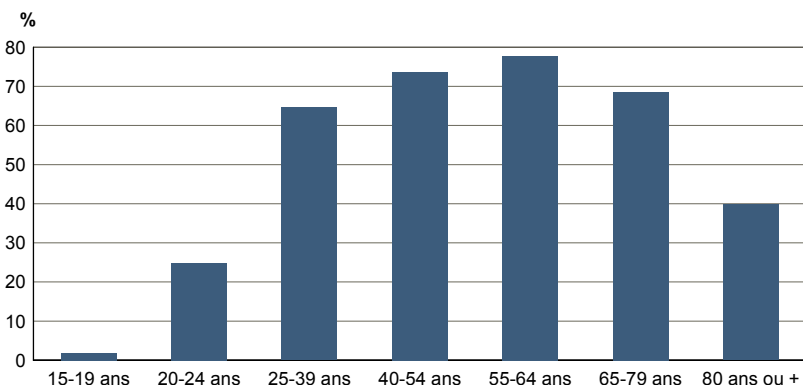
Sources : Insee, RP1968 à 1990 dénombremments - RP1999 et RP2009 exploitations principales.

FAM G2 - Personnes de 15 ans ou plus vivant seules selon l'âge - population des ménages



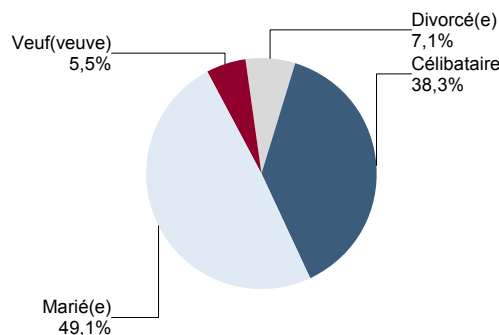
Sources : Insee, RP1999 et RP2009 exploitations principales.

FAM G3 - Personnes de 15 ans ou plus déclarant vivre en couple selon l'âge en 2009



Source : Insee, RP2009 exploitation principale.

FAM G4 - État matrimonial légal des personnes de 15 ans ou plus en 2009

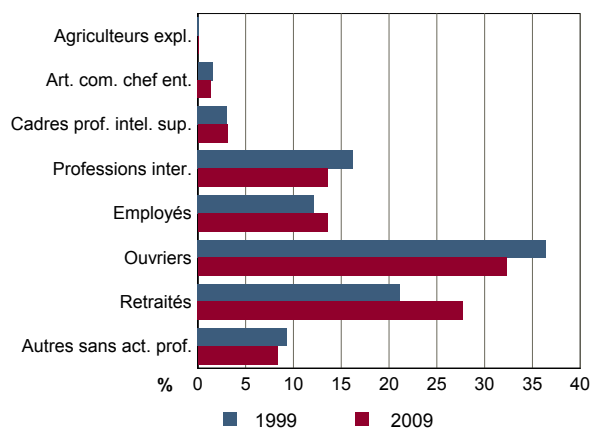


Source : Insee, RP2009 exploitation principale.

FAM T2 - Ménages selon la catégorie socioprofessionnelle de la personne de référence en 2009

	Ménages	%	Population des ménages	%
Ensemble	7 477	100,0	20 737	100,0
Agriculteurs exploitants	3	0,0	3	0,0
Artisans, commerçants, chefs d'entreprise	102	1,4	310	1,5
Cadres et professions intellectuelles sup.	233	3,1	765	3,7
Professions intermédiaires	1 015	13,6	3 102	15,0
Employés	1 012	13,5	2 815	13,6
Ouvriers	2 415	32,3	8 038	38,8
Retraités	2 073	27,7	4 209	20,3
Autres pers. sans activité professionnelle	622	8,3	1 494	7,2

Source : Insee, RP2009 exploitation complémentaire.

FAM G5 - Ménages selon la catégorie socio-professionnelle de la personne de référence


Sources : Insee, RP1999 et RP2009 exploitations complémentaires.

FAM T3 - Composition des familles

	2009	%	1999	%
Ensemble	5 651	100,0	5 988	100,0
Couples avec enfant(s)	2 864	50,7	3 568	59,6
Familles monoparentales :	1 064	18,8	876	14,6
hommes seuls avec enfant(s)	115	2,0	112	1,9
femmes seules avec enfant(s)	949	16,8	764	12,8
Couples sans enfant	1 723	30,5	1 544	25,8

Sources : Insee, RP1999 et RP2009 exploitations complémentaires.

FAM T4 - Familles selon le nombre d'enfants âgés de moins de 25 ans

	2009	%	1999	%
Ensemble	5 651	100,0	5 988	100,0
Aucun enfant	2 107	37,3	1 920	32,1
1 enfant	1 358	24,0	1 320	22,0
2 enfants	1 119	19,8	1 184	19,8
3 enfants	685	12,1	884	14,8
4 enfants ou plus	383	6,8	680	11,4

Sources : Insee, RP1999 et RP2009 exploitations complémentaires.

EMP T1 - Population de 15 à 64 ans par type d'activité

	2009	1999
Ensemble	14 013	15 981
Actifs en %	60,9	58,3
dont :		
actifs ayant un emploi en %	46,1	42,2
chômeurs en %	14,8	15,8
Inactifs en %	39,1	41,7
élèves, étudiants et stagiaires non rémunérés en %	13,0	16,8
retraités ou préretraités en %	7,6	6,9
autres inactifs en %	18,4	18,1

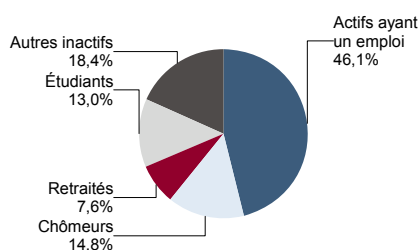
En 1999, les militaires du contingent formaient une catégorie d'actifs à part.

Sources : Insee, RP1999 et RP2009 exploitations principales.

EMP T2 - Activité et emploi de la population de 15 à 64 ans par sexe et âge en 2009

	Population	Actifs	Taux d'activité en %	Actifs ayant un emploi	Taux d'emploi en %
Ensemble	14 013	8 533	60,9	6 453	46,1
15 à 24 ans	3 298	1 290	39,1	723	21,9
25 à 54 ans	8 269	6 444	77,9	5 045	61,0
55 à 64 ans	2 447	799	32,7	686	28,0
Hommes	6 866	4 936	71,9	3 893	56,7
15 à 24 ans	1 745	765	43,8	439	25,2
25 à 54 ans	3 946	3 657	92,7	3 003	76,1
55 à 64 ans	1 175	514	43,8	451	38,4
Femmes	7 146	3 597	50,3	2 560	35,8
15 à 24 ans	1 553	525	33,8	284	18,3
25 à 54 ans	4 322	2 787	64,5	2 042	47,2
55 à 64 ans	1 271	285	22,4	234	18,4

Source : Insee, RP2009 exploitation principale.

EMP G1 - Population de 15 à 64 ans par type d'activité en 2009


Source : Insee, RP2009 exploitation principale.

EMP T3 - Population active de 15 à 64 ans selon la catégorie socioprofessionnelle

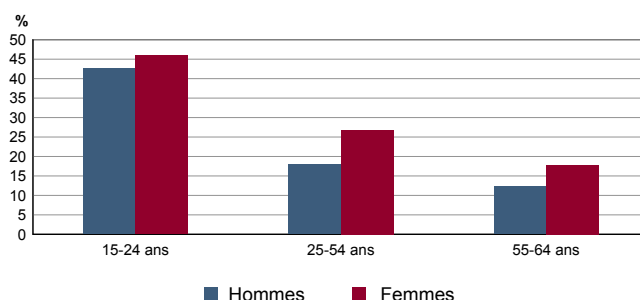
	2009	dont actifs ayant un emploi	1999	dont actifs ayant un emploi
Ensemble	8 533	6 451	9 292	6 762
dont :				
Agriculteurs exploitants	6	6	24	20
Artisans, commerçants, chefs d'entreprise	182	136	157	113
Cadres et professions intellectuelles sup.	317	300	312	288
Professions intermédiaires	1 727	1 450	1 680	1 544
Employés	2 582	1 931	2 860	2 068
Ouvriers	3 422	2 628	3 689	2 729

Sources : Insee, RP1999 et RP2009 exploitations complémentaires.

EMP T4 - Chômage (au sens du recensement) des 15-64 ans

	2009	1999
Nombre de chômeurs	2 080	2 528
Taux de chômage en %	24,4	27,1
Taux de chômage des hommes en %	21,1	22,1
Taux de chômage des femmes en %	28,8	34,7
Part des femmes parmi les chômeurs en %	49,8	51,2

Sources : Insee, RP1999 et RP2009 exploitations principales.

EMP G2 - Taux de chômage (au sens du recensement) des 15-64 ans par sexe et âge en 2009


Source : Insee, RP2009 exploitation principale.

EMP T5 - Emploi et activité

	2009	1999
Nombre d'emplois dans la zone	13 210	13 244
Actifs ayant un emploi résidant dans la zone	6 486	6 744
Indicateur de concentration d'emploi	203,7	196,4
Taux d'activité parmi les 15 ans ou plus en %	53,4	54,4

L'indicateur de concentration d'emploi est égal au nombre d'emplois dans la zone pour 100 actifs ayant un emploi résidant dans la zone.

Sources : Insee, RP1999 et RP2009 exploitations principales lieu de résidence et lieu de travail.

EMP T6 - Emplois selon le statut professionnel

	2009	%	1999	%
Ensemble	13 210	100,0	13 244	100,0
Salariés	12 842	97,2	12 890	97,3
dont femmes	4 158	31,5	3 764	28,4
dont temps partiel	2 202	16,7	2 410	18,2
Non salariés	368	2,8	354	2,7
dont femmes	114	0,9	99	0,7
dont temps partiel	29	0,2	34	0,3

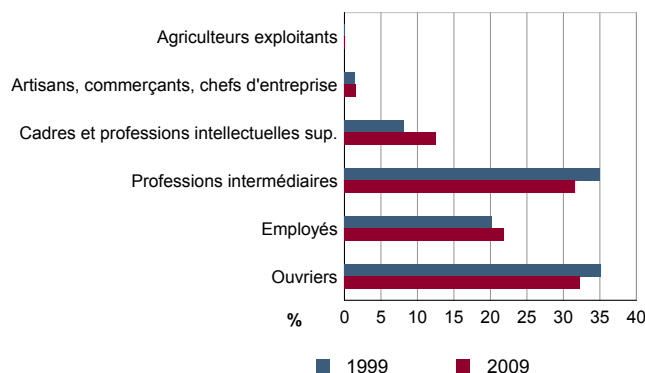
Sources : Insee, RP1999 et RP2009 exploitations principales lieu de travail.

EMP T7 - Emplois par catégorie socioprofessionnelle en 2009

	Nombre	%
Ensemble	13 080	100,0
Agriculteurs exploitants	18	0,1
Artisans, commerçants, chefs d'entreprise	205	1,6
Cadres et professions intellectuelles sup.	1 645	12,6
Professions intermédiaires	4 134	31,6
Employés	2 861	21,9
Ouvriers	4 216	32,2

Source : Insee, RP2009 exploitation complémentaire lieu de travail.

EMP G3 - Emplois par catégorie socioprofessionnelle



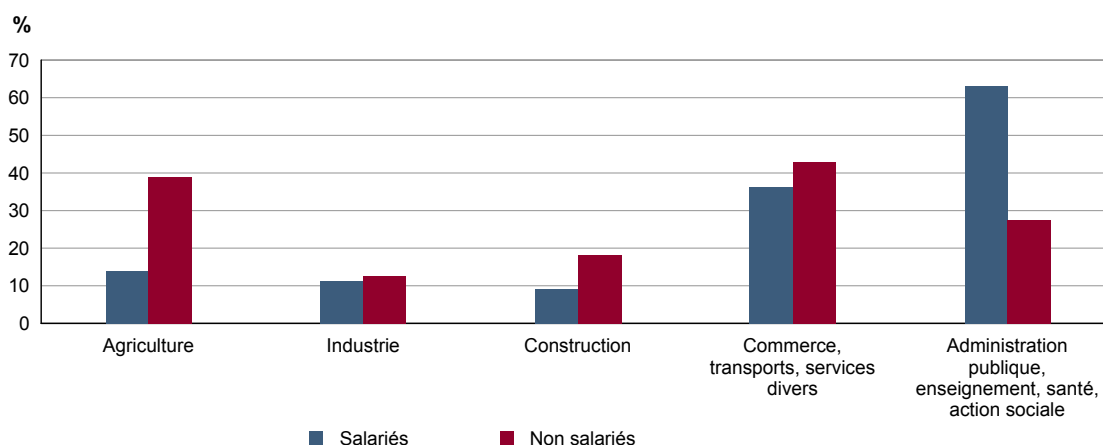
Sources : Insee, RP1999 et RP2009 exploitations complémentaires lieu de travail.

EMP T8 - Emplois selon le secteur d'activité

	2009				1999	
	Nombre	%	dont femmes en %	dont salariés en %	Nombre	%
Ensemble	13 080	100,0	32,4	97,5	14 522	100,0
Agriculture	68	0,5	19,5	73,2	36	0,2
Industrie	4 811	36,8	11,3	99,5	7 499	51,6
Construction	606	4,6	9,7	92,7	428	2,9
Commerce, transports, services divers	4 323	33,1	36,5	95,7	3 453	23,8
Administration publique, enseignement, santé, action sociale	3 271	25,0	62,6	98,4	3 106	21,4

Sources : Insee, RP1999 et RP2009 exploitations complémentaires lieu de travail.

EMP G4 - Taux de féminisation des emplois par statut et secteur d'activité en 2009



Source : Insee, RP2009 exploitation complémentaire lieu de travail.

ACT T1 - Population de 15 ans ou plus ayant un emploi selon le statut en 2009

	Nombre	%	dont % temps partiel	dont % femmes
Ensemble	6 482	100,0	20,2	39,6
Salariés	6 269	96,7	20,6	39,7
Non salariés	214	3,3	7,8	36,8

Source : Insee, RP2009 exploitation principale.

ACT T2 - Statut et condition d'emploi des 15 ans ou plus selon le sexe en 2009

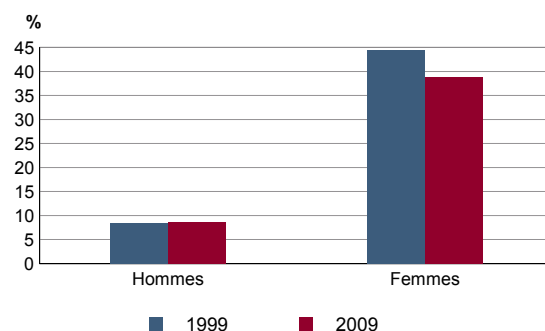
	Hommes	%	Femmes	%
Ensemble	3 914	100,0	2 568	100,0
Salariés	3 779	96,6	2 490	96,9
Titulaires de la fonction publique et contrats à durée indéterminée	3 028	77,4	1 880	73,2
Contrats à durée déterminée	385	9,8	419	16,3
Intérim	234	6,0	28	1,1
Emplois aidés	63	1,6	112	4,4
Apprentissage - stage	70	1,8	50	1,9
Non salariés	135	3,4	79	3,1
Indépendants	51	1,3	36	1,4
Employeurs	84	2,2	39	1,5
Aides familiaux	0	0,0	4	0,2

Source : Insee, RP2009 exploitation principale.

ACT T3 - Salariés de 15 à 64 ans par sexe, âge et temps partiel en 2009

	Hommes	dont % temps partiel	Femmes	dont % temps partiel
Ensemble	3 758	8,6	2 481	39,0
15 à 24 ans	432	21,8	278	50,8
25 à 54 ans	2 901	6,7	1 990	37,6
55 à 64 ans	425	8,7	213	36,5

Source : Insee, RP2009 exploitation principale.

ACT G1 - Part des salariés de 15 ans ou plus à temps partiel par sexe


Sources : Insee, RP1999 et RP2009 exploitations principales.

ACT T4 - Lieu de travail des actifs de 15 ans ou plus ayant un emploi qui résident dans la zone

	2009	%	1999	%
Ensemble	6 482	100,0	6 744	100,0
Travaillent :				
dans la commune de résidence	2 961	45,7	3 370	50,0
dans une commune autre que la commune de résidence	3 521	54,3	3 374	50,0
située dans le département de résidence	3 198	49,3	3 014	44,7
située dans un autre département de la région de résidence	153	2,4	172	2,6
située dans une autre région en France métropolitaine	96	1,5	93	1,4
située dans une autre région hors de France métropolitaine (Dom, Com, étranger)	74	1,1	95	1,4

Sources : Insee, RP1999 et RP2009 exploitations principales.

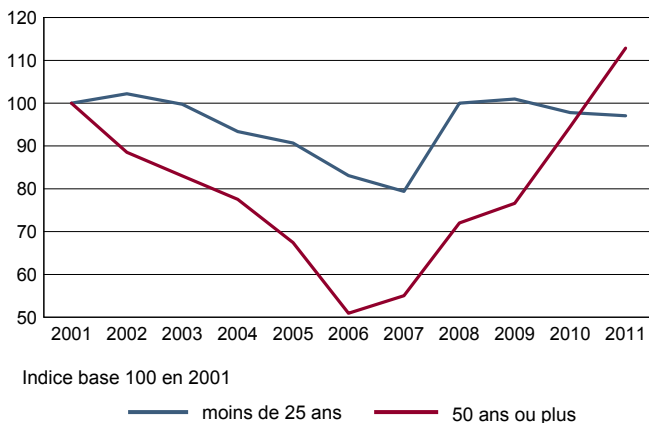
DEFM T1 - Catégories de demandeurs d'emploi inscrits en fin de mois selon le sexe et l'âge

	Demandeurs de catégorie ABC				Evolution 2010-2011 en %			Demandeurs de catégorie A		
	Au 31 décembre 2011				Evolution 2010-2011 en %			Au 31 décembre 2011		
	Ensemble	%	Hommes	Femmes	Ensemble	Hommes	Femmes	Ensemble	Hommes	Femmes
Ensemble	2 442	100,0	1 341	1 101	5,8	2,8	9,8	1 817	978	839
15 à 24 ans	525	21,5	278	247	2,9	-1,8	8,8	396	210	186
25 à 49 ans	1 614	66,1	920	694	4,7	3,1	6,9	1 175	653	522
50 ans ou plus	303	12,4	143	160	17,9	10,0	26,0	246	115	131
Chômeurs de longue durée	887	100,0	509	378	6,2	0,0	16,0	///	///	///
15 à 24 ans	83	9,4	46	37	-23,1	-33,3	-5,1	///	///	///
25 à 49 ans	646	72,8	385	261	6,3	2,9	11,5	///	///	///
50 ans ou plus	158	17,8	78	80	32,8	18,2	50,9	///	///	///

/// : information(s) non disponible(s) pour ce niveau géographique

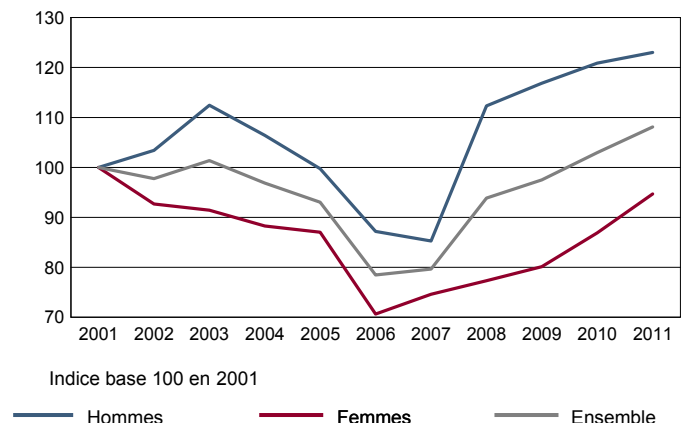
Champ : demandeurs d'emploi inscrits à Pôle emploi, tenus de faire des actes positifs de recherche d'emploi.
Source : Pôle emploi, Dares, Statistiques du marché du travail.

DEFM G1 - Evolution des DEFM de catégorie A selon l'âge



Champ : demandeurs d'emploi inscrits à Pôle emploi, tenus de faire des actes positifs de recherche d'emploi, sans emploi.
Source : Pôle emploi, Dares, Statistiques du marché du travail.

DEFM G2 - Evolution des DEFM de catégorie A selon le sexe



Champ : demandeurs d'emploi inscrits à Pôle emploi, tenus de faire des actes positifs de recherche d'emploi, sans emploi.
Source : Pôle emploi, Dares, Statistiques du marché du travail.

DEFM T2 - Motif d'inscription des demandeurs d'emploi

	Demandeurs de catégorie ABC			Evol 2010-2011 en %		Demandeurs de catégorie A		
	Au 31 décembre 2011			Evol 2010-2011 en %		Au 31 décembre 2011		
	Ensemble	%	dont femmes	Ensemble	Femmes	Ensemble	%	dont femmes
Ensemble	2 442	100,0	1 101	5,8	9,8	1 817	100,0	839
dont : licenciement	212	8,7	81	-5,8	-4,7	175	9,6	62
démission	25	1,0	10	-10,7	-23,1	20	1,1	9
fin de contrat à durée limitée	1 039	42,5	430	7,4	19,1	700	38,5	301
première entrée	106	4,3	62	-11,7	-6,1	87	4,8	50

Champ : demandeurs d'emploi inscrits à Pôle emploi, tenus de faire des actes positifs de recherche d'emploi.
Source : Pôle emploi, Dares, Statistiques du marché du travail.

SAL T1 - Salaire net horaire moyen (en euros) selon la catégorie socioprofessionnelle en 2010

	Ensemble	Temps complet	Temps non complet	Temps complet	
				Femmes	Hommes
Ensemble	11,3	11,7	9,4	10,5	12,2
Cadres	19,2	19,2	19,0	16,1	20,7
Professions intermédiaires	13,6	13,6	12,8	12,6	14,1
Employés	9,5	10,0	8,2	9,5	10,7
Ouvriers qualifiés	11,3	11,4	10,5	9,2	11,5
Ouvriers non qualifiés	9,6	10,1	8,3	8,6	10,3

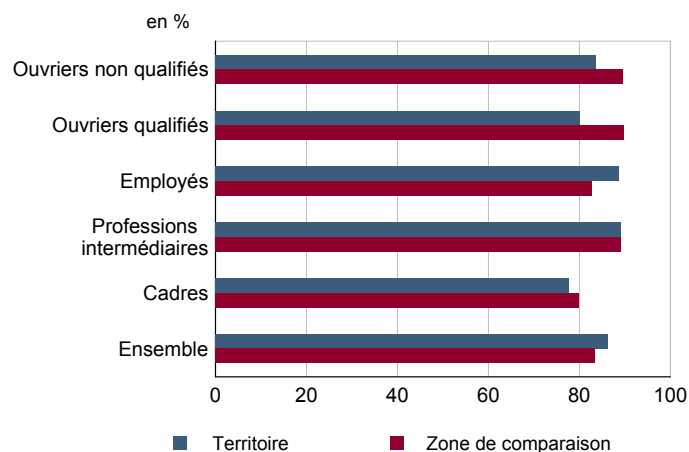
Champ : tableaux standards, poste principal non annexe.

Source : Insee, DADS - Fichier Salariés au lieu de résidence.

SAL G1 - Salaire net horaire moyen (en euros) des salariés à temps complet selon la CS en 2010


Champ : tableaux standards, poste principal non annexe

Source : Insee, DADS - Fichier Salariés au lieu de résidence.

SAL G2 - Rapport du salaire net horaire moyen femmes / hommes à temps complet selon la CS en 2010


Champ : tableaux standards, poste principal non annexe.

Source : Insee, DADS - Fichier Salariés au lieu de résidence.

SAL T2 - Salaire net horaire moyen (en euros) selon l'âge en 2010

	Temps complet		Temps non complet	
	Femmes	Hommes	Femmes	Hommes
18 - 25 ans	8,6	9,6	8,1	8,8
26 - 49 ans	10,5	11,9	8,8	10,6
50 ans ou plus	11,3	14,5	9,4	13,7

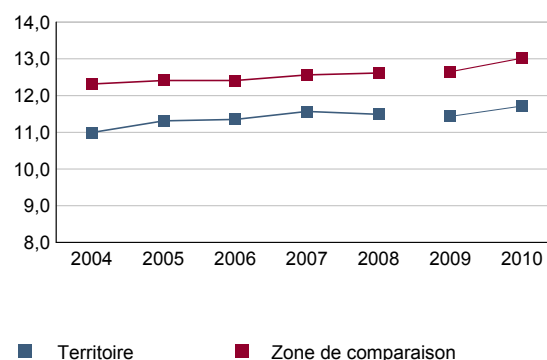
Note : les moins de 18 ans et les non déclarés sont exclus.

Champ : tableaux standards, poste principal non annexe.

Source : Insee, DADS - Fichier Salariés au lieu de résidence.

SAL G3 - Évolution du salaire horaire moyen des salariés à temps complet

En euros de 2010



Note : le champ a été étendu en 2009 à la fonction publique d'État.

Champ : tableaux standards, poste principal non annexe.

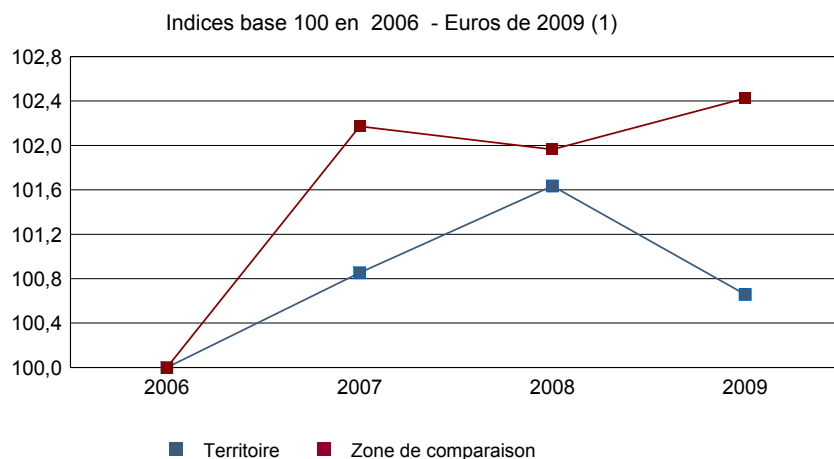
Source : Insee, DADS - Fichier Salariés au lieu de résidence.

Impôts et revenus des foyers fiscaux
REV T1 - Impôts sur le revenu des foyers fiscaux

	2009	2008(1)	2007(1)	2006(1)
Ensemble des foyers fiscaux	10 609	10 636	10 499	10 425
Revenu net déclaré (K Euros)	160 732	162 704	159 374	156 912
Revenu net déclaré moyen (Euros)	15 151	15 298	15 180	15 051
Impôt moyen (Euros)	268	227	261	257
Foyers fiscaux imposables	3 759	3 850	3 936	3 863
Proportion en %	35,4	36,2	37,5	37,1
Revenu net déclaré (K Euros)	97 435	99 565	98 855	97 113
Revenu net déclaré moyen (Euros)	25 921	25 861	25 115	25 139
Foyers fiscaux non imposables	6 850	6 786	6 563	6 562
Proportion en %	64,6	63,8	62,5	62,9
Revenu net déclaré (en K Euros)	63 297	63 139	60 519	59 799
Revenu net déclaré moyen (Euros)	9 240	9 304	9 221	9 113

(1) : les valeurs des années antérieures à 2009 sont exprimées en euros constants de 2009.

Source : DGFIP, Impôt sur le revenu des personnes physiques.

REV G1 - Évolution du revenu net déclaré moyen - Ensemble des foyers fiscaux


(1) : les valeurs des années antérieures à 2009 sont exprimées en euros constants de 2009.

Source : DGFIP, Impôt sur le revenu des personnes physiques.

Revenus fiscaux des ménages
REV T2 - Ménages fiscaux

	2010
Nombre de ménages fiscaux	7 446
Nombre de personnes dans les ménages fiscaux	20 937,5
Part des ménages fiscaux imposés en %	41,3

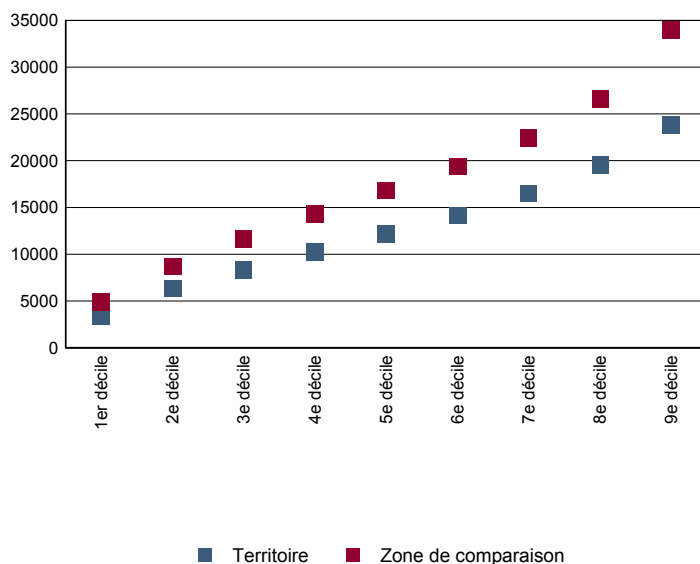
Source : Insee, Revenus fiscaux localisés des ménages.

REV T3 - Ménages : distribution des revenus déclarés en euros par unité de consommation

	2010
Médiane	12 201
Rapport interdécile (sans unité) (1)	7,1
Limite du 1er quartile	7 343
Limite du 2e quartile (médiane)	12 201
Limite du 3e quartile	18 015
Limite du 1er décile	3 358
Limite du 2e décile	6 315
Limite du 3e décile	8 262
Limite du 4e décile	10 243
Limite du 5e décile (médiane)	12 201
Limite du 6e décile	14 142
Limite du 7e décile	16 495
Limite du 8e décile	19 516
Limite du 9e décile	23 841

(1) : le rapport interdécile (9e décile/1er décile) établit le rapport entre les revenus les plus élevés et les revenus les plus faibles, en ôtant de chaque côté les 10% de personnes aux revenus par unité de consommation les plus extrêmes.

Source : Insee, Revenus fiscaux localisés des ménages.

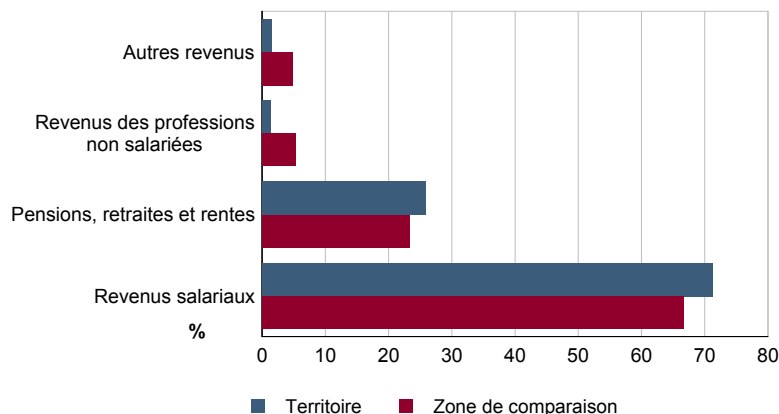
REV G2 - Ménages : distribution des revenus déclarés en euros par unité de consommation en 2010


Source : Insee, Revenus fiscaux localisés des ménages.

REV T4 - Ménages : structure des revenus déclarés

	2010
	Part en %
Revenus salariaux	71,2
Pensions, retraites et rentes	25,8
Revenus des professions non salariées	1,4
Autres revenus	1,6

Source : Insee, Revenus fiscaux localisés des ménages.

REV G3 - Ménages : structure des revenus déclarés en 2010


Source : Insee, Revenus fiscaux localisés des ménages.

LOG T1M - Évolution du nombre de logements par catégorie

	1968	1975	1982	1990	1999	2009
Ensemble	3 197	6 480	8 096	7 807	7 605	7 779
Résidences principales	3 074	5 849	6 732	6 783	7 299	7 477
Résidences secondaires et logements occasionnels	5	21	23	70	35	26
Logements vacants	118	610	1 341	954	271	276

Sources : Insee, RP1968 à 1990 dénombremens - RP1999 et RP2009 exploitations principales.

LOG T2 - Catégories et types de logements

	2009	%	1999	%
Ensemble	7 779	100,0	7 605	100,0
Résidences principales	7 477	96,1	7 299	96,0
Résidences secondaires et logements occasionnels	26	0,3	35	0,5
Logements vacants	276	3,5	271	3,6
Maisons	4 036	51,9	3 984	52,4
Appartements	3 735	48,0	3 399	44,7

Sources : Insee, RP1999 et RP2009 exploitations principales.

LOG T3 - Résidences principales selon le nombre de pièces

	2009	%	1999	%
Ensemble	7 477	100,0	7 299	100,0
1 pièce	145	1,9	176	2,4
2 pièces	455	6,1	459	6,3
3 pièces	1 333	17,8	1 238	17,0
4 pièces	2 481	33,2	2 557	35,0
5 pièces ou plus	3 063	41,0	2 869	39,3

Sources : Insee, RP1999 et RP2009 exploitations principales.

LOG T4 - Nombre moyen de pièces des résidences principales

	2009	1999
Nombre moyen de pièces par résidence principale	4,3	4,2
- maison	4,9	4,8
- appartement	3,6	3,5

Sources : Insee, RP1999 et RP2009 exploitations principales.

LOG T5 - Résidences principales en 2009 selon la période d'achèvement

	Nombre	%
Résidences principales construites avant 2007		
Avant 1949	Données non disponibles suite à changement de questionnaire	
De 1949 à 1974	Données non disponibles suite à changement de questionnaire	
De 1975 à 1989	Données non disponibles suite à changement de questionnaire	
De 1990 à 2006	Données non disponibles suite à changement de questionnaire	

Source : Insee, RP2009 exploitation principale.

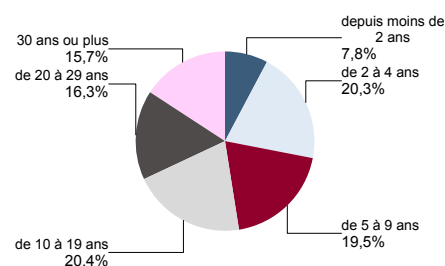
LOG G1 - Résidences principales en 2009 selon le type de logement et la période d'achèvement

Données non disponibles suite à changement de questionnaire

LOG T6 - Ancienneté d'emménagement dans la résidence principale en 2009

	Nombre de ménages	Part des ménages en %	Population des ménages	Nombre moyen de pièces par logement	
				logement	personne
Ensemble	7 477	100,0	20 737	4,3	1,5
Depuis moins de 2 ans	580	7,8	1 484	3,8	1,5
De 2 à 4 ans	1 516	20,3	4 436	3,9	1,3
De 5 à 9 ans	1 456	19,5	4 720	4,2	1,3
10 ans ou plus	3 924	52,5	10 096	4,5	1,8

Source : Insee, RP2009 exploitation principale.

LOG G2 - Ancienneté d'emménagement des ménages en 2009


Source : Insee, RP2009 exploitation principale.

LOG T7 - Résidences principales selon le statut d'occupation

	2009		Ancienneté moyenne d'emménagement en année(s)	1999	
	Nombre	%		Nombre	%
Ensemble	7 477	100,0	20 737	15	7 299
Propriétaire	2 617	35,0	7 211	21	2 493
Locataire	4 805	64,3	13 369	11	4 707
dont d'un logement HLM loué vide	4 399	58,8	12 238	11	4 208
Logé gratuitement	54	0,7	158	23	99

Sources : Insee, RP1999 et RP2009 exploitations principales.

LOG T8M - Confort des résidences principales

	2009	%	1999	%
Ensemble	7 477	100,0	7 299	100,0
Salle de bain avec baignoire ou douche	7 102	95,0	7 059	96,7
Chauffage central collectif	1 167	15,6	1 145	15,7
Chauffage central individuel	5 536	74,0	4 836	66,3
Chauffage individuel "tout électrique"	526	7,0	733	10,0

Sources : Insee, RP1999 et RP2009 exploitations principales.

LOG T9 - Équipement automobile des ménages

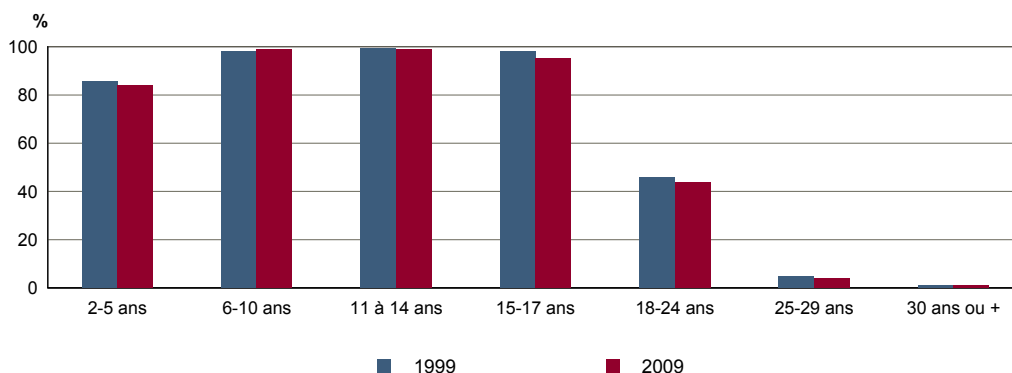
	2009	%	1999	%
Ensemble	7 477	100,0	7 299	100,0
Au moins un emplacement réservé au stationnement	4 276	57,2	3 845	52,7
Au moins une voiture	5 917	79,1	5 754	78,8
- 1 voiture	4 019	53,7	4 259	58,4
- 2 voitures ou plus	1 898	25,4	1 495	20,5

Sources : Insee, RP1999 et RP2009 exploitations principales.

FOR T1 - Scolarisation selon l'âge et le sexe en 2009

	Ensemble	Population scolarisée	Part de la population scolarisée en %		
			Ensemble	Hommes	Femmes
2 à 5 ans	1 291	1 087	84,1	82,6	85,7
6 à 10 ans	1 558	1 539	98,8	98,9	98,7
11 à 14 ans	1 338	1 321	98,8	98,5	99,0
15 à 17 ans	1 156	1 100	95,2	94,0	96,5
18 à 24 ans	2 142	937	43,7	41,5	46,3
25 à 29 ans	1 466	56	3,8	4,3	3,3
30 ans ou plus	11 273	99	0,9	0,6	1,1

Source : Insee, RP2009 exploitation principale.

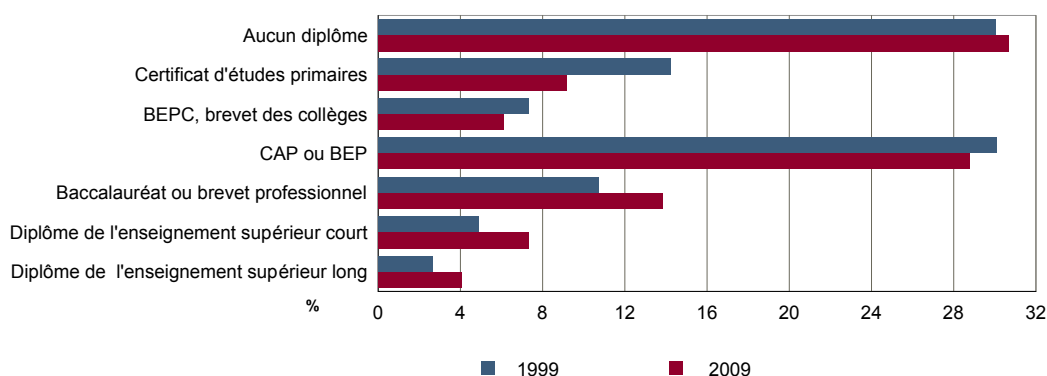
FOR G1 - Taux de scolarisation selon l'âge


Sources : Insee, RP1999 et RP2009 exploitations principales.

FOR T2 - Diplôme le plus élevé de la population non scolarisée de 15 ans ou plus selon le sexe en 2009

	Ensemble	Hommes	Femmes
Population non scolarisée de 15 ans ou plus	13 845	6 731	7 114
Part des titulaires en % :			
- d'aucun diplôme	30,7	27,0	34,2
- du certificat d'études primaires	9,2	6,8	11,4
- du BEPC, brevet des collèges	6,1	5,5	6,7
- d'un CAP ou d'un BEP	28,8	35,3	22,6
- d'un baccalauréat ou d'un brevet professionnel	13,9	14,6	13,2
- d'un diplôme de l'enseignement supérieur court	7,3	6,9	7,7
- d'un diplôme de l'enseignement supérieur long	4,1	3,8	4,3

Source : Insee, RP2009 exploitation principale.

FOR G2 - Diplôme le plus élevé de la population non scolarisée de 15 ans ou plus


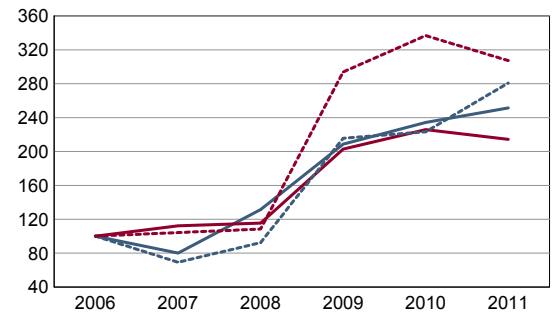
Sources : Insee, RP1999 et RP2009 exploitations principales.

RP : Recensement de la population

DEN T1 - Créations d'entreprises par secteur d'activité en 2011

	Ensemble	%	Taux de création
Ensemble	88	100,0	24,5
Industrie	2	2,3	7,4
Construction	9	10,2	22,5
Commerce, transports, services divers	69	78,4	29,2
dont commerce et réparation auto.	47	53,4	47,5
Administration publique, enseignement, santé, action sociale	8	9,1	14,3

Champ : activités marchandes hors agriculture.
Source : Insee, REE (Sirène).

DEN G1 - Évolution des créations d'entreprises


indice base 100 en 2006

— Territoire : ensemble
 - - - Territoire : entreprises individuelles
 — Zone de comparaison : ensemble
 - - - Zone de comparaison : entreprises individuelles

Note de lecture : application du régime de l'auto-entrepreneur à partir du 1er janvier 2009.

Champ : activités marchandes hors agriculture.
Source : Insee, REE (Sirène).

DEN T2 - Créations d'entreprises individuelles par secteur d'activité en 2011

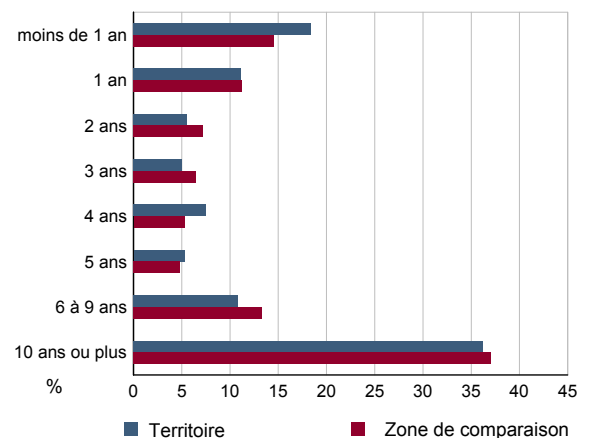
	Entreprises individuelles créées	dont auto-entrepreneurs	Part en % dans l'ensemble des créations	
			des entreprises individuelles	des auto-entrepreneurs
Ensemble	73	63	83,0	71,6
Industrie	2	c	100,0	c
Construction	7	6	77,8	66,7
Commerce, transports, services divers	58	53	84,1	76,8
dont commerce, réparation auto.	41	38	87,2	80,9
Administration publique, enseignement, santé, action sociale	6	c	75,0	c

Champ : activités marchandes hors agriculture.
Source : Insee, REE (Sirène).

DEN T3 - Nombre d'entreprises par secteur d'activité au 1er janvier 2011

	Nombre	%
Ensemble	359	100,0
Industrie	27	7,5
Construction	40	11,1
Commerce, transports, services divers	236	65,7
dont commerce et réparation auto.	99	27,6
Administration publique, enseignement, santé, action sociale	56	15,6

Champ : activités marchandes hors agriculture.
Source : Insee, REE (Sirène).

DEN G2 - Âge des entreprises au 1er janvier 2011


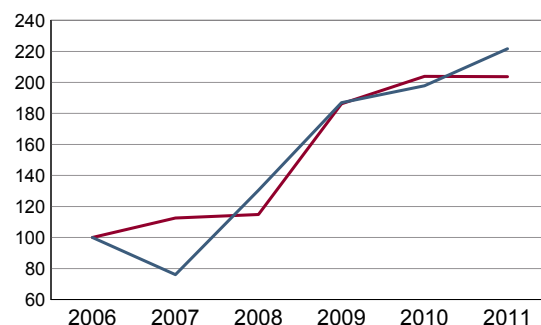
Champ : activités marchandes hors agriculture.
Source : Insee, REE (Sirène).

DEN T4 - Créations d'établissements par secteur d'activité en 2011

	Ensemble	%	Taux de création
Ensemble	102	100,0	19,4
Industrie	6	5,9	11,5
Construction	9	8,8	18,0
Commerce, transports, services divers	77	75,5	21,6
dont commerce et réparation auto.	51	50,0	35,2
Administration publique, enseignement, santé, action sociale	10	9,8	14,9

Champ : activités marchandes hors agriculture.

Source : Insee, REE (Sirène)

DEN G3 - Évolution des créations d'établissements


indice base 100 en 2006

— Territoire
— Zone de comparaison

Note de lecture : application du régime de l'auto-entrepreneur à partir du 1er janvier 2009.

Champ : activités marchandes hors agriculture.

Source : Insee, REE (Sirène).

DEN T5 - Nombre d'établissements par secteur d'activité au 1er janvier 2011

	Nombre	%
Ensemble	525	100,0
Industrie	52	9,9
Construction	50	9,5
Commerce, transports, services divers	356	67,8
dont commerce et réparation auto.	145	27,6
Administration publique, enseignement, santé, action sociale	67	12,8

Champ : activités marchandes hors agriculture.

Source : Insee, REE (Sirène).

CEN T1 - Établissements actifs par secteur d'activité au 31 décembre 2010

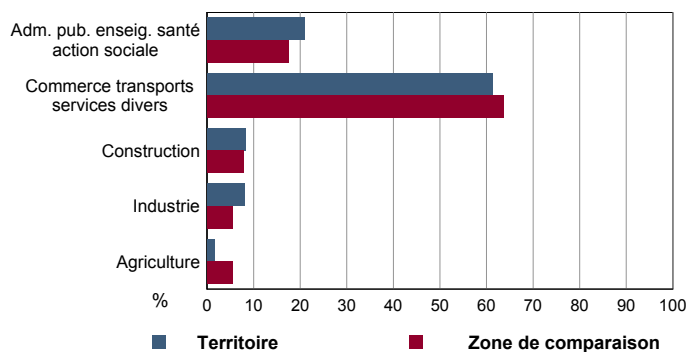
	Total	%	0 salarié	1 à 9 salarié(s)	10 à 19 salariés	20 à 49 salariés	50 salariés ou plus
Ensemble	710	100,0	343	229	51	51	36
Agriculture, sylviculture et pêche	11	1,5	7	3	1	0	0
Industrie	57	8,0	15	11	6	15	10
Construction	58	8,2	24	20	2	8	4
Commerce, transports et services divers	435	61,3	227	156	22	19	11
dont commerce, réparation auto	157	22,1	75	64	9	5	4
Administration publique, enseignement, santé, action sociale	149	21,0	70	39	20	9	11

Champ : ensemble des activités.
Source : Insee, CLAP.

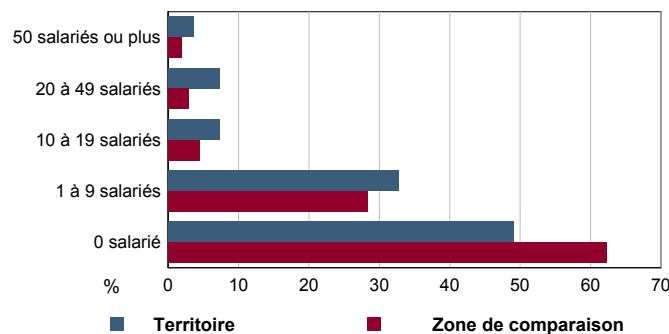
CEN T2 - Postes salariés par secteur d'activité au 31 décembre 2010

	Total	%	1 à 9 salarié(s)	10 à 19 salariés	20 à 49 salariés	50 à 99 salariés	100 salariés ou plus
Ensemble	13 099	100,0	901	667	1 593	1 312	8 626
Agriculture, sylviculture et pêche	14	0,1	4	10	0	0	0
Industrie	6 060	46,3	44	66	456	248	5 246
Construction	618	4,7	59	25	245	289	0
Commerce, transports et services divers	3 206	24,5	591	309	634	320	1 352
dont commerce, réparation auto	1 518	11,6	270	121	142	67	918
Administration publique, enseignement, santé, action sociale	3 201	24,4	203	257	258	455	2 028

Champ : ensemble des activités.
Source : Insee, CLAP.

CEN G1 - Répartition des établissements actifs par secteur d'activité au 31 décembre 2010


Champ : ensemble des activités.
Source : Insee, CLAP.

CEN G2 - Répartition des établissements actifs par tranche d'effectif salarié au 31 décembre 2010


Champ : ensemble des activités.
Source : Insee, CLAP.

CEN T3 - Établissements selon les sphères de l'économie au 31 décembre 2010

	Nombre	%	Postes salariés	%
Ensemble	710	100,0	13 099	100,0
Sphère non présenteielle	213	30,0	7 180	54,8
dont domaine public	0	0,0	0	0,0
Sphère présenteielle	497	70,0	5 919	45,2
dont domaine public	53	10,7	1 971	33,3

Champ : ensemble des activités.
Source : Insee, CLAP.

CEN T4 - Entreprises (sièges sociaux actifs) par secteur d'activité au 31 décembre 2010

	Nombre	%
Ensemble	480	100,0
Agriculture, sylviculture et pêche	11	2,3
Industrie	32	6,7
Construction	47	9,8
Commerce, transports et service divers	306	63,8
dont commerce, réparation auto	109	22,7
Adm. pub., enseignement, santé, action sociale	84	17,5

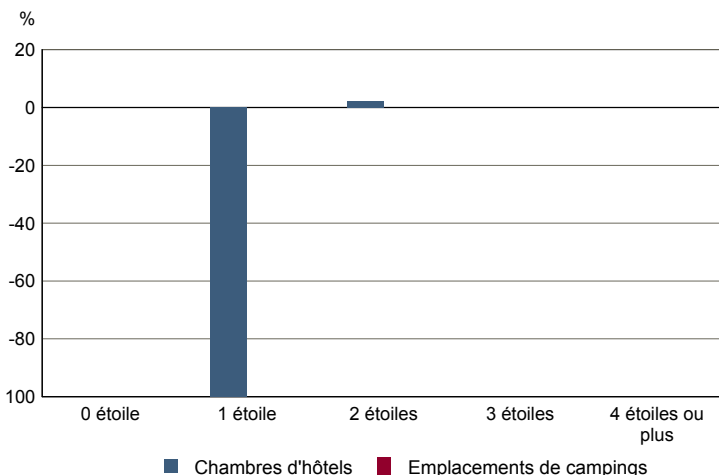
Champ : ensemble des activités.
Source : Insee, CLAP.

TOU T1 - Nombre et capacité des hôtels selon le nombre d'étoiles

	au 01/01/2012		au 01/01/2008	
	Hôtels	Chambres	Hôtels	Chambres
Ensemble	4	195	5	241
0 étoile	2	106	2	106
1 étoile	0	0	1	48
2 étoiles	2	89	2	87
3 étoiles	0	0	0	0
4 étoiles ou plus	0	0	0	0

Source : Insee, Direction du tourisme - hébergements touristiques.

TOU G1 - Évolution 2008 - 2012 des chambres d'hôtels et d'emplacements de camping(1) selon le nombre d'étoiles



(1) : l'homologation 0 étoile n'existe pas pour les campings

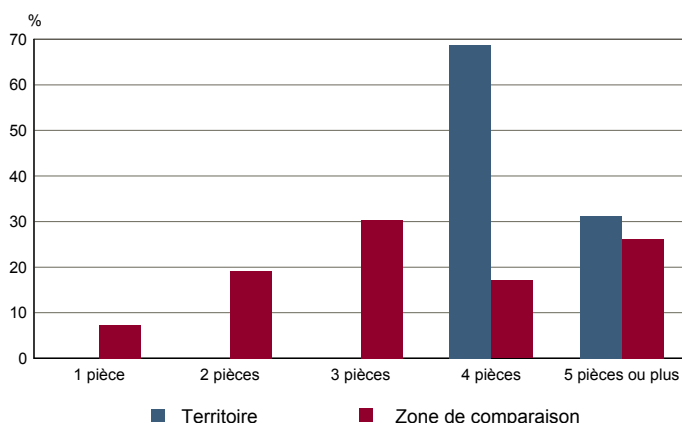
Source : Insee, Direction du tourisme - hébergements touristiques.

TOU T2 - Nombre et capacité des campings selon le nombre d'étoiles

	au 01/01/2012		au 01/01/2008	
	Terrains	Emplacements	Terrains	Emplacements
Ensemble	0	0	0	0
1 étoile	0	0	0	0
2 étoiles	0	0	0	0
3 étoiles	0	0	0	0
4 étoiles	0	0	0	0

Source : Insee, Direction du tourisme - hébergements touristiques.

TOU G2 - Répartition en 2009 des résidences secondaires selon le nombre de pièces



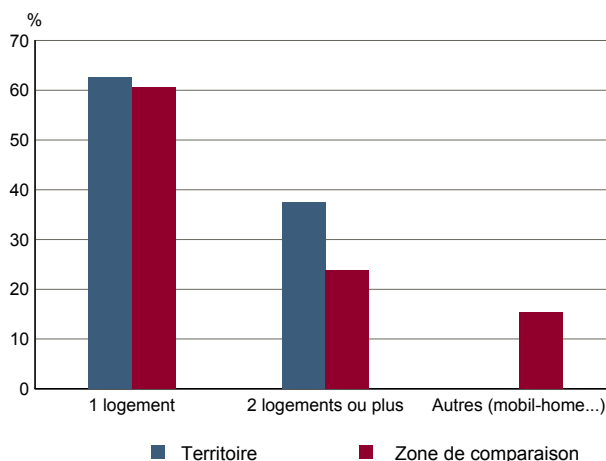
Source : Insee, RP2009 exploitation principale.

TOU T3 - Résidences secondaires en 2009 selon la période d'achèvement

	Nombre	%
Ensemble des logements	7 779	100,0
dont résidences secondaires	8	0,1
Résidences secondaires construites avant 2007		
Avant 1949	Données non disponibles suite à changement de questionnaire	
De 1949 à 1974	Données non disponibles suite à changement de questionnaire	
De 1975 à 1989	Données non disponibles suite à changement de questionnaire	
De 1990 à 2006	Données non disponibles suite à changement de questionnaire	

Source : Insee, RP2009 exploitation principale.

TOU G3 - Répartition en 2009 des résidences secondaires selon le nombre de logements



Source : Insee, RP2009 exploitation principale.