



**Ecoembes. El reciclaje de envases domésticos en España**  
**Resultados 2012**

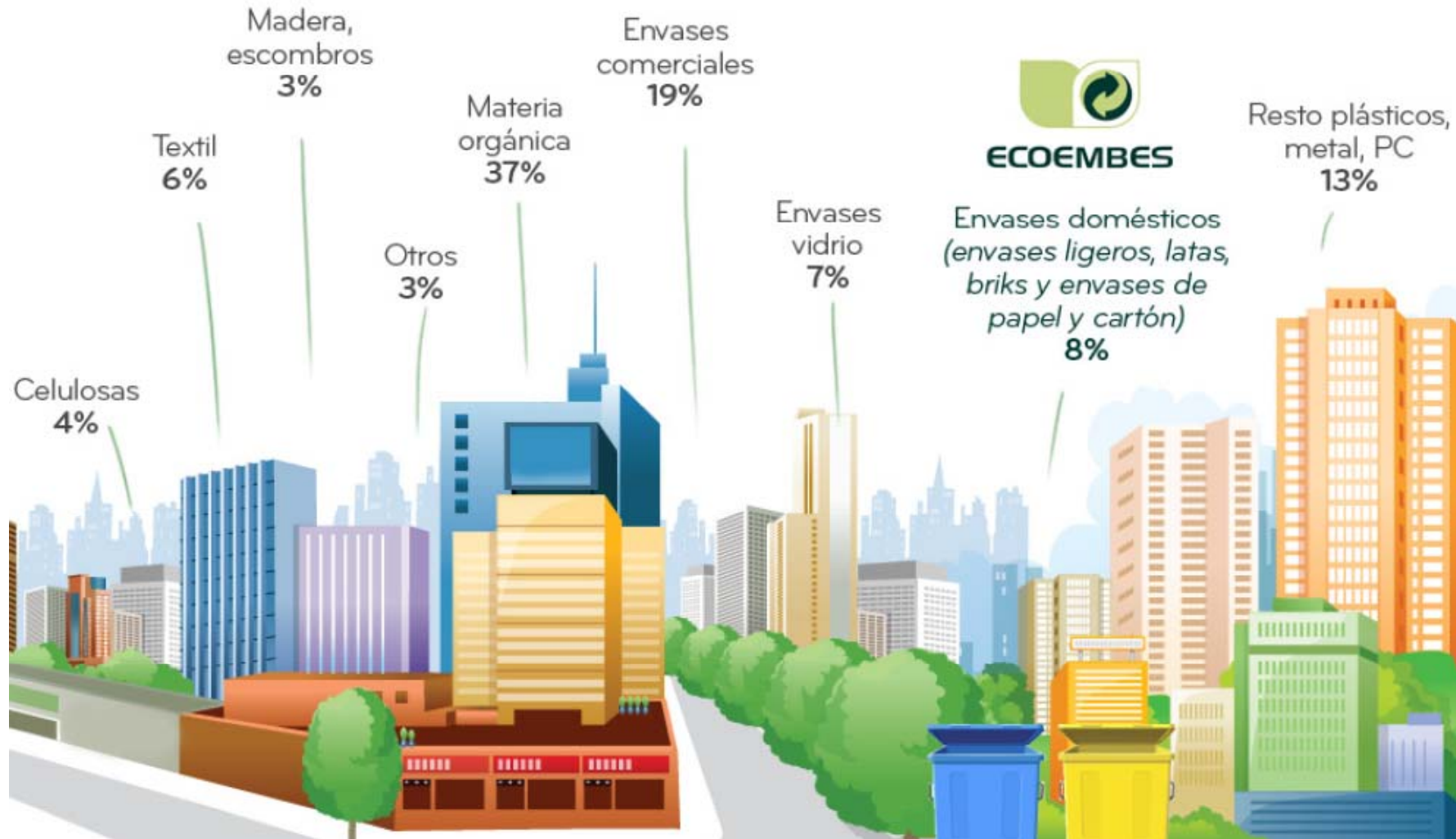
# Marco general



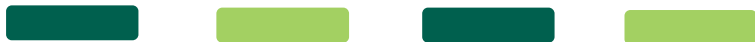
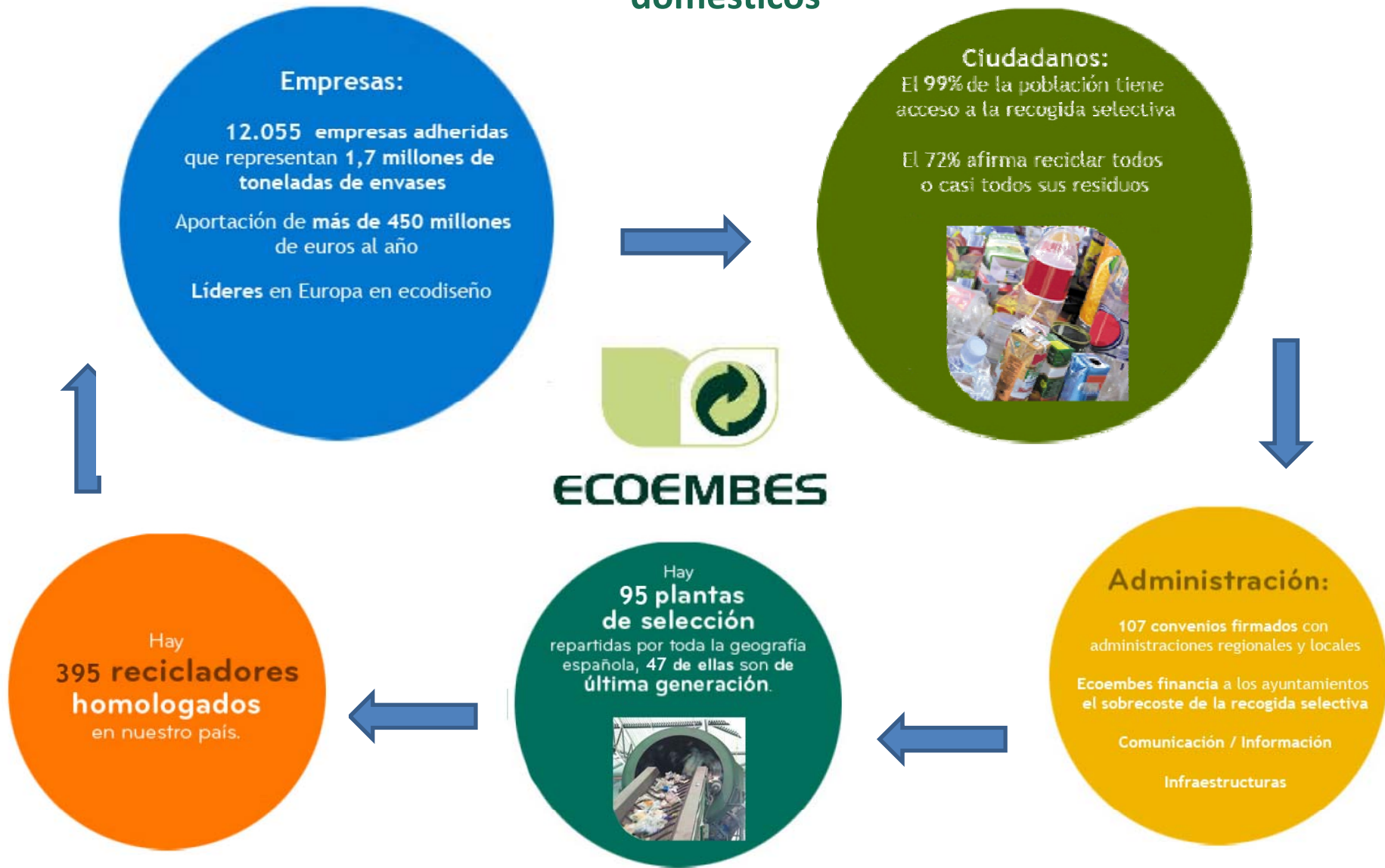
Cada año se generan un gran volumen de residuos que se deben gestionar. De ellos, solo el 6% son RSU, lo que equivale a 21 millones de toneladas



## Los envases domésticos sobre el total del RSU (21 millones de toneladas)



# La función de Ecoembes, hacer posible el reciclado de los envases domésticos



Un éxito posible gracias al esfuerzo de todos

**70,3% de envases domésticos reciclados**  
(1.199.775 toneladas de envases)



ADMINISTRACIÓN



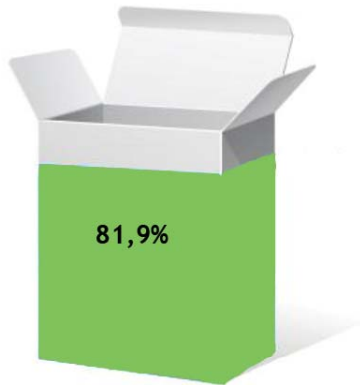
CIUDADANOS



EMPRESAS



## Porcentaje de reciclado por materiales



Los envases de cartón se mantienen como los más reciclados. El **81,9%** de ellos ya se están reciclando.



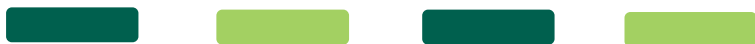
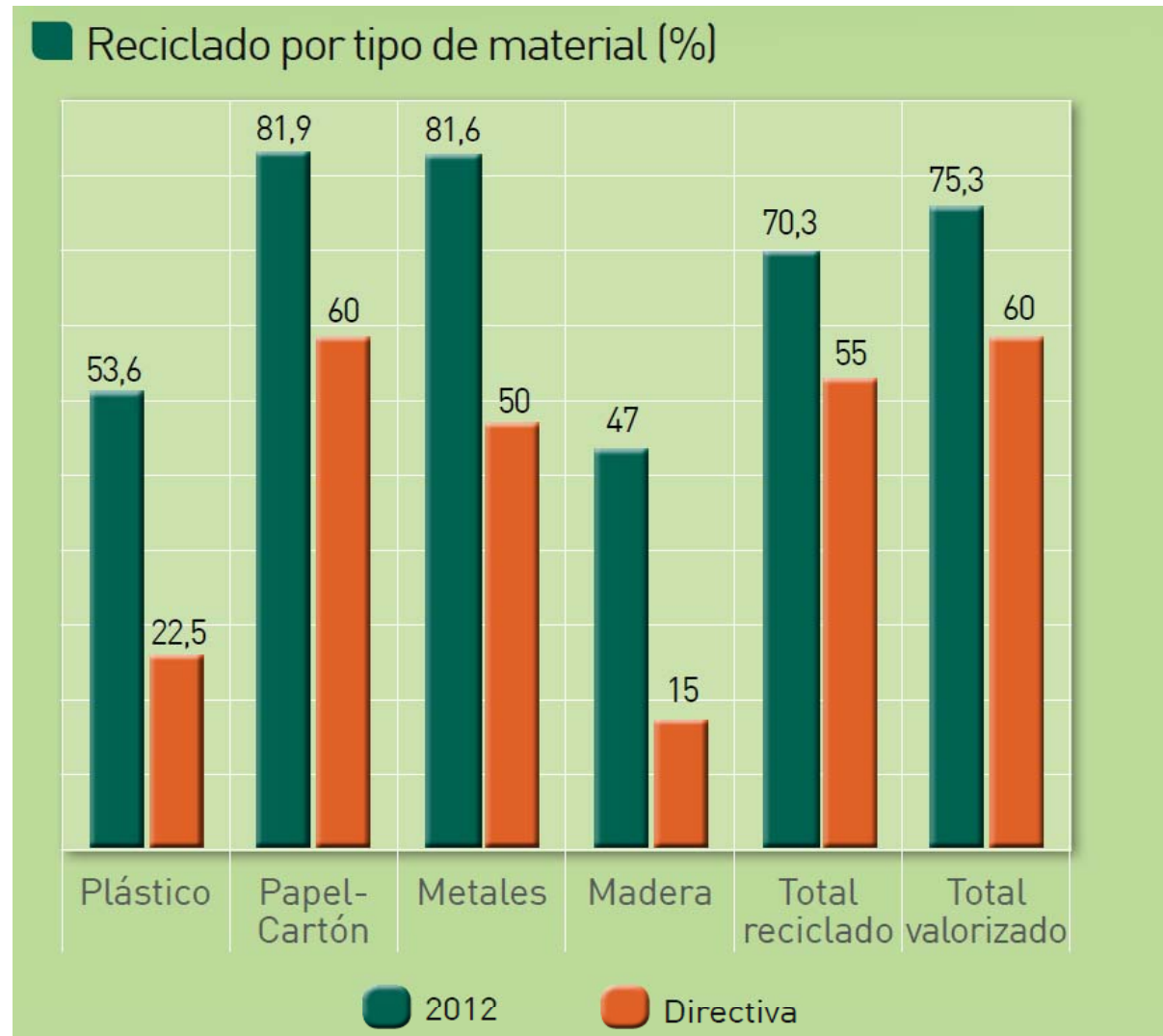
El **53,6%** de los envases plásticos como botellas de agua, envases de detergentes o botes de champú han sido reciclados, casi cuatro puntos más que en 2011



Se han reciclado el **81,6%** de los envases de metal como latas de conservas o latas de bebidas, casi un 5% más que el año anterior



## Reciclado por tipo de material vs objetivos Directiva





## Evolución del reciclado de los envases desde 1998



## A lo largo de 15 años se han reciclado 12,8 millones de toneladas de envases

Que han permitido ahorrar:



**12,6 millones de toneladas de CO<sub>2</sub>**



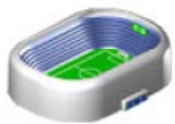
**14,5 millones de de Mwh**

(consumo de 1,3 millones de habitantes, tantos como los habitantes de Zaragoza y Málaga)



**343 millones de m<sup>3</sup> de agua**

(consumo de 6,1 millones de habitantes, tantos como los habitantes de C. Valenciana y Extremadura)



12,8 millones de toneladas recicladas que equivalen a 960 estadios de fútbol repletos de envases



## El SIG es un sistema que funciona y que se ha posicionado como el modelo de gestión más eficaz y eficiente para el reciclado de envases



- Es el único sistema capaz de gestionar el 100% de los envases.
- Es el sistema de referencia en Europa. El 95% de los envases de la UE se gestionan mediante Sistemas Integrados de Gestión.
- El 99% de los ciudadanos pueden reciclar sus envases en los 528.606 contenedores que hay a su disposición las 24 horas del día, los 365 días del año.
- En 2012 se ha auditado la trazabilidad de las toneladas recicladas así como de las adheridas.
- Administraciones y CCAA proveen la información a Ecoembes. Posteriormente es auditada y remitida a las CCAA y el MAGRAMA en su informe anual.



# España en Europa

- Nuestras tasas de reciclado se sitúan por encima de países como Francia o Dinamarca y en línea con países como Reino Unido o Suecia (Eurostat)
- España está entre los diez primeros países de Europa donde más envases se reciclan



## La recogida y el reciclaje de envases generan más de 42.000 puestos de trabajo en España



Las empresas que conforman el seno del SIG tienen un **MULTIPLICADOR DE LA PRODUCCIÓN MUY ELEVADO (2,8)**

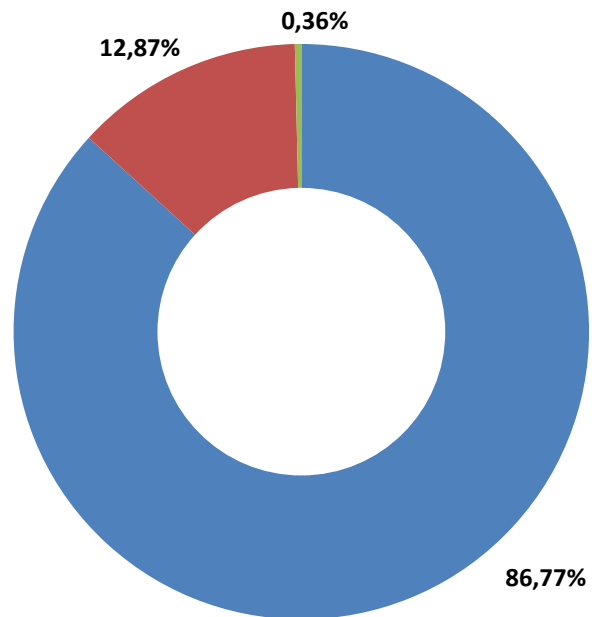
Por cada euro que el **SIG** de Ecoembes demanda al resto de la economía ésta **RESPONDE GENERANDO UNA ACTIVIDAD VALORABLE** en 2,8 euros.

- Estudio elaborado por la Universidad Carlos III de Madrid y la Universidad de Málaga



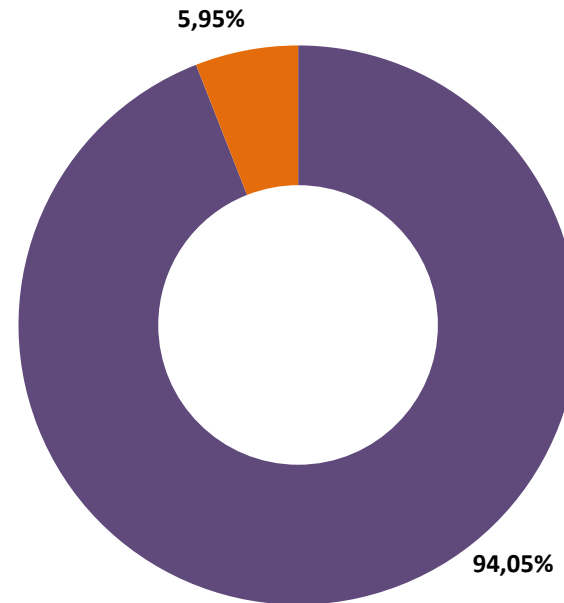
# Resumen de cuentas 2012

Ingresos: 424 millones de euros



- Ingresos por Punto Verde
- Ingresos por venta de materiales
- Otros ingresos

Gastos: 432 millones de euros



- Gastos convenios
- Costes de gestión



# Un éxito de todos



## Compromiso de los ciudadanos

- Cada ciudadano depositó en el **contenedor amarillo** una media de **11 kilos de envases** de plástico, latas y briks
- Para ello contó con **344.562 contenedores amarillos**
- En el **contenedor azul**, cada ciudadano depositó **15,8 kilos de envases** de cartón y papel
- Para ello contó con **184.044 contenedores azules**

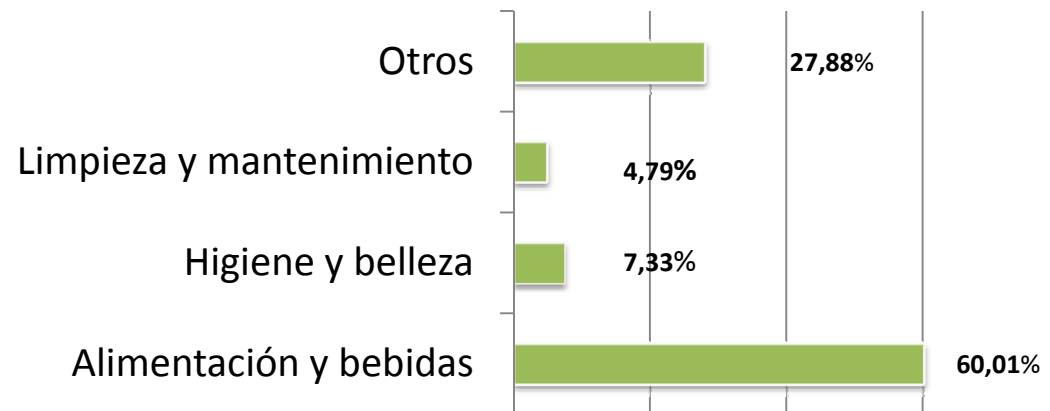




# Compromiso empresarial

- Con su adhesión a Ecoembes **más de 12.000 empresas** reflejan su compromiso con el reciclaje y la preservación del medio ambiente.
- A lo largo de estos 15 años, **las empresas han invertido 3.800 millones de euros** en sensibilizar a los ciudadanos y hacer posible que se reciclen los envases.

## Empresas adheridas por sectores (2012)



## Compromiso empresarial: Ecodiseño

- Ecoembes y las empresas envasadoras ponen en práctica distintas medidas que contribuyen a reducir el impacto ambiental de los envases.
- **España es líder a nivel europeo** en programas de ecodiseño y prevención.
- Durante 2012, primer año del quinto Plan de Prevención de Ecoembes, se alcanzó la cifra más alta de participación de empresas, **2.441 compañías** (el 93% de los envases adheridos), que han puesto en marcha más de **3.192 medidas de ecodiseño**.
- En un solo año, **se han ahorrado 30.000 toneladas de materias primas** y 90.000 toneladas de CO<sub>2</sub>.
- Desde 1999, se han impulsado más de 31.000 medidas de ecodiseño que permitido un ahorro total de 420.000 toneladas de materias primas.



## ¿Qué ha aportado el ecodiseño y la innovación?

El peso de una botella de agua ha disminuido un 12% en 10 años

Una lata de atún pesa un 7% menos que hace 10 años

Los envases de yogur pesan la mitad que hace una década (3 gr)

Una lata de cerveza pesa ahora un 17% menos que hace 10 años

Muchas botellas de agua ya incorporan PET reciclado y plástico de origen vegetal



# La educación, clave para la mejora de los resultados



Ecoembes desarrolla 300 campañas al año para sensibilizar a los ciudadanos en la importancia de su contribución al cuidado del medio ambiente



Se hace especial hincapié con los más pequeños, unos 750.000 niños al año reciben educación ambiental



# Internet, una herramienta clave para la comunicación

Además de la publicidad, los estudios, y otras campañas de concienciación Ecoembes ha creado toda una red de información en Internet con el objetivo de llegar a los ciudadanos. Hay distintos canales de comunicación online a su disposición:

- Blog sobre reciclaje [www.planetarecicla.com](http://www.planetarecicla.com)
- Página Web Institucional [www.ecoembes.com](http://www.ecoembes.com)
- Página Web Social [www.reciclaenvases.com](http://www.reciclaenvases.com)
  - Buscador de envases. Aplicaciones APP Store, Android ...
- Blog Comunidad Escolar [www.amarilloverdeyazul.com](http://www.amarilloverdeyazul.com)
- Formación a niños [www.mini-mundi.com](http://www.mini-mundi.com)  
[www.alexYROBIX.com](http://www.alexYROBIX.com) [www.d3colores.com](http://www.d3colores.com) (Unidades Educativas)
- Perfiles en Twitter, Facebook, Tuenti y Flickr
- Youtube → Vídeos, spots, noticias, ...



# Seis grandes metas

- 1 La comunicación, una herramienta fundamental**

Separar los residuos domésticos para su posterior reciclaje es una actividad cívica, de ahí la importancia de la comunicación y la sensibilización ciudadana para favorecer el proceso del reciclaje y conseguir que cada vez se recicle más y mejor.
- 2 Aumentar la tasa de reciclado de forma eficiente**

El futuro pasa por seguir trabajando para que la tasa de reciclado siga en ascenso. Para ello, el sistema debe funcionar orientado a buscar la máxima eficiencia social, económica y medioambiental.
- 3 Trabajar por la sostenibilidad**

La gestión de Ecoembes se rige por un modelo de desarrollo sostenible que, sin dejar de satisfacer las necesidades presentes, no comprometa la capacidad de las generaciones futuras. Esto se refleja en el control de la huella ambiental de los envases, la reducción del uso de materias primas, el ahorro de emisiones de CO2, agua y energía...
- 4 Apuesta por el ecodiseño y la innovación**

Crear envases más sostenibles desde el proceso de fabricación, apostando por la reducción del peso de los envases, la reutilización, la mejora de su reciclabilidad y la incorporación de materia prima secundaria (Planes de Prevención Empresarial)
- 5 Inversión en I+D**

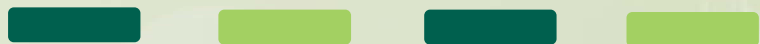
Seguiremos haciéndolo con el objetivo de implementar nuevas medidas que mejoren nuestra eficiencia y optimización de los procesos de recogida, selección y reciclado.
- 6 Liderazgo del SIG**

Coordinar a empresas, ciudadanos, administraciones y recicladores apostando por la transparencia, la eficiencia y la I+D que son las bases que permitirán que este modelo de gestión siga siendo un referente en Europa y el resto del mundo.



## Resumen cifras 2012

- Un total de **12.051 empresas** están **adheridas** a Ecoembes
- En 2012 se **reciclaron el 70,3% de los envases** (1.199.775 toneladas) gestionadas por Ecoembes
- Desde 1998, se han **reciclado más de 12,8 millones de toneladas de envases**
- En los últimos años se han **ahorrado 12,6 millones de toneladas equivalentes de CO<sub>2</sub>**
- **Ahorro anual de energía para 1,3 millones de habitantes** y el equivalente al consumo
- Desde 1999, Ecoembes han **impulsado más de 31.000 acciones** para minimizar la huella ambiental (3.192 en 2012)
- **107 convenios** firmados con las Administraciones Públicas
- **528.606 contenedores** disponibles las 24 horas del día, los 365 días del año
- El **99% de la población** puede reciclar envases de plástico, bricks y latas en el contenedor amarillo, y envases de papel y cartón en el contenedor azul
- Desde 1998, se han puesto en marcha **más de 3.000 campañas de comunicación** (335 durante 2012)
- **42.627 puestos de trabajo** generados por la actividad





**ECOEMBES**

[www.ecoembes.com](http://www.ecoembes.com)

[www.planetarecicla.com](http://www.planetarecicla.com)

[www.amarilloverdeyazul.com](http://www.amarilloverdeyazul.com)

@ecoembes

