



VISJON

Moss havn skal være den foretrukne og mest effektive knutepunkthavnen i Oslofjorden.



ÅRSBERETNING MED REGNSKAP 2012 MOSS HAVN

Besøk vår hjemmeside hvor du finner:

- værstasjon i Moss Havn
- live web-kamera over virksomhetens containerkai, gjestehavn samt fergeleie
- virksomhetens årsrapporter
- presentasjon av Moss havn og omegn
- oversikt over fartøy i havn
- oversikt over forventede anløp
- aktuelt og nyheter
- siste nytt om Havnealliansen
- havnestyresaker med referater og mye mer...



Velkommen til Moss Havn - en havn for næringslivet!

www.moss-havn.no
firmapost@moss-havn.no

KORT OM MOSS HAVN

Moss Havn KF er et kommunalt foretak opprettet etter kommunelovens kapittel 11 og er heleid av Moss kommune. Moss bystyre er foretakets øverste organ. Ansvar for den daglige driften er delegert til havneadministrasjonen med havnesjef som øverste leder. Foretaket består av 12 ansatte og er underlagt Moss Havnestyre. Moss Havnestyre består av 12 styremedlemmer fordelt på 7 politiske representanter, 3 brukerrepresentanter og 2 ansatt representanter.

Havnevirksomheten er bl.a. regulert gjennom havne- og farvannsloven samt plan- og bygningsloven. Formålet med loven er å legge forholdene til rette for en best mulig planlegging, utbygging og drift av havnen og å trygge ferdselen i havnedistriktet. Overordnede samferdselspolitiske mål om overføring av mer last fra bil til skip og bane skal fremmes.

Havnen er i første rekke en tilrettelegger og et hjelpemiddel for utvikling av lokalt og regionalt næringsliv som igjen skal føre til flere, tryggere og kunnskapsbaserte arbeidsplasser.

VISJON

Moss havn skal være den foretrukne og mest effektive knutepunkthavnen i Oslofjorden.

FORRETNINGSIDÉ

Moss Havn KF skal tilby sine samarbeidspartnere effektiv og rasjonell havnedrift som vil bidra til et sunt næringsliv og tilrettelegge for nye arbeidsplasser i regionen.

Moss Havn KF skal forvalte kommunens sjøområder i pakt med ny havne- og farvannslov, revidert plan- og bygningslov og Moss bystyres delegering.

Foretakets fokusområder:

* Samfunnsrollen

Moss Havn KF skal være en aktiv samfunnsbygger, langsiktig forvalter av sjøarealene og en viktig bidragsyter til verdiskapning og byutvikling.

* Intermodalitet

Moss havn skal, med sin beliggenhet nær E6, jernbane, flyplass og åpent farvann være den foretrukne intermodale havnen i Oslofjorden.

* Miljø

Moss Havn KF skal ha tydelig miljøfokus i all havneaktivitet, utnytte plassen maksimalt og fremme intermodalitet.

* Samarbeid

Den mest attraktive samarbeidspartneren for lokale og regionale næringsorganisasjoner og andre havner.

MOSS GJESTEHAVN



Moss Havn KF har egen gjestehavn med beliggenhet mellom sentrum og Jeløya.

Virksomheten eier også selve Tollboden bygg. Denne investeringen ble gjort i februar 2010.



Gjestehavnen har egen billettautomat med kortleser.

Det er etablert muligheter for tilkøpling til trådløst nettverk.

I gjestehavnen er det også egne oppstillingsplasser for bobiler med mulighet for vann og strømuttak.

Styrets sammensetning i perioden 2011 - 2015

Faste medlemmer:

Bjørn Angell	(KRF) Leder
Simen Syrrist	(H) Nestleder
Jan Eilert Bjørnstad	(AP)
Sissel Rundblad	(H)
Liv Leirstein	(FRP)
Aud Helen W. Øyen	(AP)
Fred Jørgen Evensen	(AP)
Gunnar Laursen	(Brukerrepresentant)
Ulf Raab	(Brukerrepresentant)
Morten Krognæs Pedersen	(Brukerrepresentant)
Karl Erik Jensen	(Ansatt representant)
Roar Adolfsen	(Ansatt representant)

Varamedlemmer:

Thomas Opland	(FRP)
Georg Brynildsen	(H)
Arild Svenson	(FRP)
Else Brit Roslie	(H)
Christine Røsaker	(KRF)
Elisabeth A. Torp	(V)
Anne-Lise Gjøstøl	(SV)
Marit Hobbøl	(AP)
Birger Thurn-Paulsen	(R)
Knut Lindlien	(SV)
Kristian Larsen	(AP)
Jørgen Vogt	(Brukerrepresentant)
Lars Nordrum	(Brukerrepresentant)
Jonny Johansen	(Ansatt representant)
Merete Ruud Tuskin	(Ansatt representant)

Styrets sekretær: Liv Grete Øyan Moe.

I tillegg møter Havnesjef Reidar Magnus Hansen og assisterende Havnesjef Merete Ruud Tuskin.

Styret behandlet 11 saker og 21 meldinger i år 2012.

Moss Havns ansatte

Administrasjon:

Havnesjef Reidar M. Hansen
Assisterende Havnesjef Merete Ruud Tuskin
Øk./Adm. leder Roar Adolfsen
Havnekaptein Tom G. Lystad
Driftssjef Birger Langseth Harveg
Adm. konsulent Liv Grete Ø. Moe
Adm. konsulent Birthe Carlsen

Teknisk:

Havneinspektør Knut Olsson
Havneinspektør Roy Amundsen

Kranfører/Fagarbeider:

Karl Erik Jensen
Jonny Johansen
Stefan Bernås Sundvall
Roy Roos

MILJØ

Moss Havn KF fokuserer i stor grad på havnens miljø- og sikkerhetsfremmende tiltak. Virksomheten setter seg stadig nye mål for å oppfylle nasjonale miljøkrav. Moss Havn KF var i 2008 den første havna i Norge som ble miljøsertifisert etter kravene til Miljøfyrtårn. Virksomhetens hovedmål innenfor miljø er reduserte kostnader, forbedring av miljøet, å skape et bedre arbeidsmiljø samt å bidra til et lavere sykefravær.

Foretaket besto av 13 ansatte fordelt på 12 årsverk pr. 31.12.2012.

Foretaket hadde et totalt sykefravær på 3,45 % i år 2012. Virksomheten har hatt en langtidssykemeldt i 2012. Sykemeldingen er ikke tilknyttet det psykososiale arbeidsmiljøet.

Moss havn arbeider målrettet mot å imøtese havnens brukere og nærmiljø på en mest serviceinnstilt og miljøbevisst måte. Virksomhetens satsning på miljøfremmende tiltak vil pågå kontinuerlig i årene fremover.

Mål og tiltak i 2012:

- * Virksomheten har i 2012 skiftet ut et ventilasjonsanlegg i både 1. etasje og 2. etasje i Oslofjordens Maritime Senter Moss for å forbedre byggets innklima.
- * Gjennom 2012 har Moss Havn hatt fokus på å redusere energiforbruket. Administrasjonen har foretatt en utskiftning til ledpærer i bygg og deler ved vår uteterminal.
- * Virksomheten sender og mottar fakturaer på e-post.

UTVIKLINGSTREKK OG SAMFUNNSNYTTE

Moss Havn KF har gjennom året befestet stillingen som en viktig regional bidragsyter til miljøvennlig logistikk og gods-transport. Sentral tilrettelegging for miljøvennlig sjøbasert transport og logistikk går imidlertid altfor sakte og havnene som logistikknutepunkt blir nasjonalt ikke høyt prioritert.

I Oslofjorden er det mange havner fordelt på små volumer. Moss Havn KF har derfor sett at havnealliansesamarbeidet mellom Borg-Horten og Moss er svært viktig og nødvendig for å utvikle og styrke logistikknæringen i Østfold og Vestfold.

Trafikken over Moss har de siste år hatt en kontinuerlig vekst, men har flatet litt ut siste år. Avmattingen i trafikk kom særlig mot slutten av året. Dette var også merkbart generelt i markedene. Som spesialisert containerhavn er vi sårbare overfor svingninger i import. Selv om kjøpekraften i Norge fremdeles øker ser det ut som om handelen avtar eller flater ut.

Eksportindustrien sliter med høye lønnskostnader og høy kronekurs og dette har ført til sterk reduksjon av eksport over Moss de senere år.

Allikevel er det liten tvil om at det fokuseres i stadig større grad på sjøtransport på alle nivåer. Ikke minst lokalt i Moss og regionen er det en økende forståelse av havnedrift som viktig bidragsyter for miljøvennlig transport og etablering av nye arbeidsplasser.

HAVNESJEFENS OPPSUMMERING OG KOMMENTARER FOR 2012

2012 startet meget bra for så å få veldige svingninger utover året. De siste to månedene ga en ganske stor nedgang i forhold til året 2011. Resultatet i antall TEU ble likevel omtrent som foregående år.

Havnen mistet også noe eksportvolumer over kaien etter konkursen hos Peterson. Dette førte også til nedgang i antall skipsanløp.

Selv om havnen fikk et akseptabelt økonomisk resultat ser vi at utgiftene øker. Det er også store økonomiske utfordringer knyttet til store byprosjekter, utfyllinger og rehabilitering av kaier og bygg.

Moss Havn hadde et ekstremt høyt aktivitetsnivå gjennom året og havnen deltok i store prosjekter som byutvikling av sjøsidene, steinmasser fra Follobanen, samarbeid med Vestby om baneforbindelse og «Dryport». Det var også stor aktivitet i det administrative havnealliansesamarbeidet som krevde mye av vår organisasjon. Havnens nye containerkran har i tillegg krevd mye ekstra arbeid i forbindelse med innkjøring og service/reservedelsopplegg.

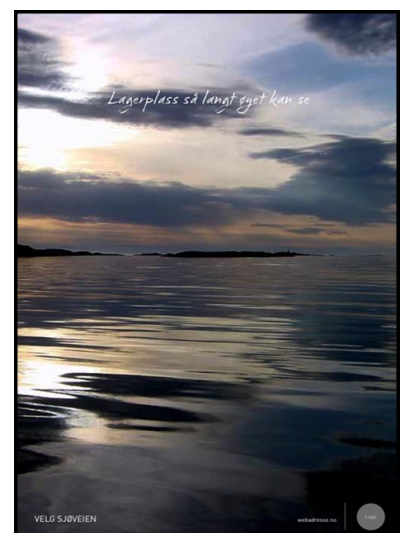
Alt i alt har havnen lagt bak seg et tilfredsstillende år. Jeg vil takke våre ansatte for å ha bidratt sterkt til vårt gode resultat. Eiere og styre har også lagt rammebetingelser som har gjort vår gode drift mulig. Det må avslutningsvis også nevnes at den enigheten som nå eierne har om satsning på havnedrift er sterkt medvirkende til å gi næringslivet den forutsigbarhet de trenger for å satse og å etablere seg i Mossregionen.



4 felts vei - i begge retninger!



Velg sjøveien!



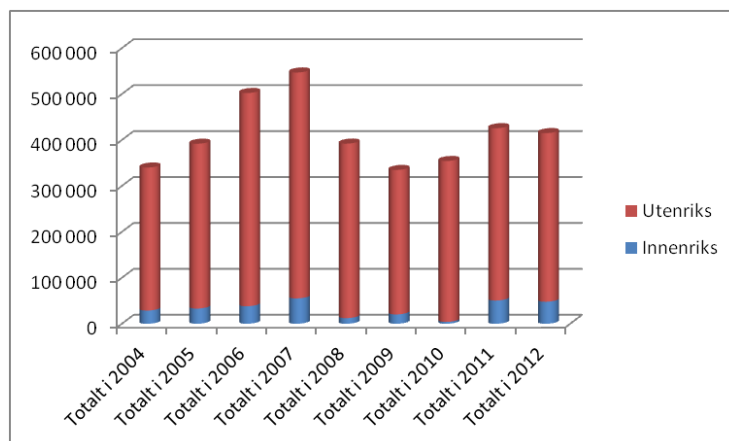
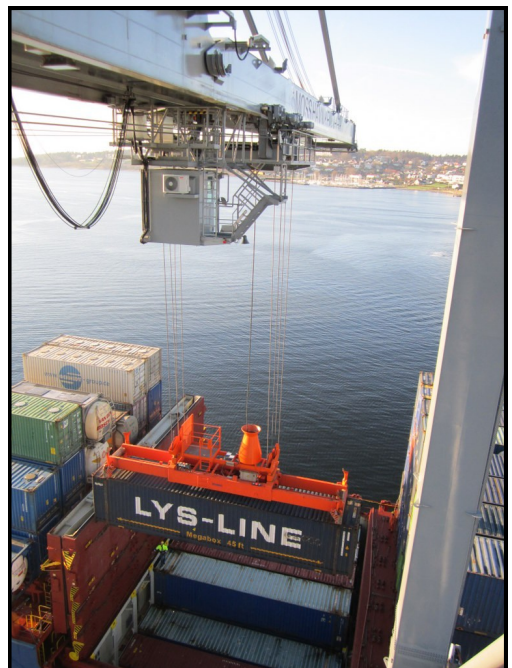
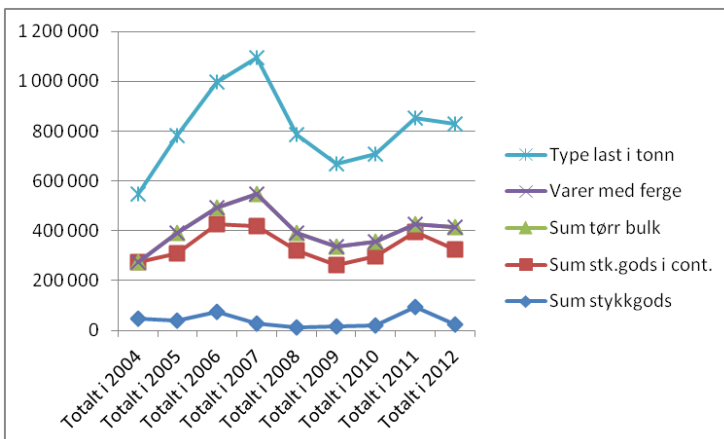
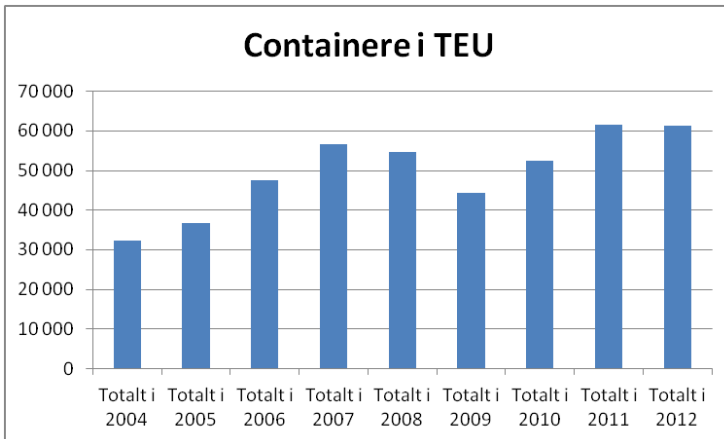
Lagerplass så langt øyet kan se!

STATISTIKK

Moss Havn er en av landets fremste containerhavner med i alt 61 347 TEU i 2012. Foruten omfattende lagerfasiliteter har havneanlegget en krankapasitet spesialisert for håndtering av containere, tungløft, bulk og vanlig stykk gods.

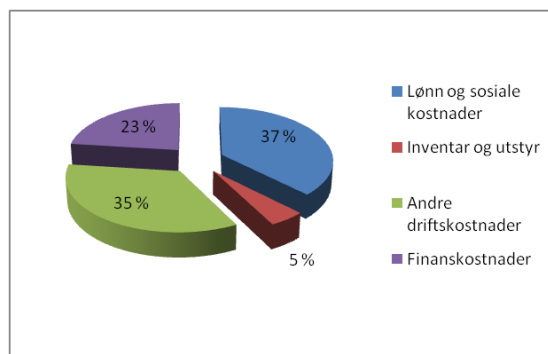
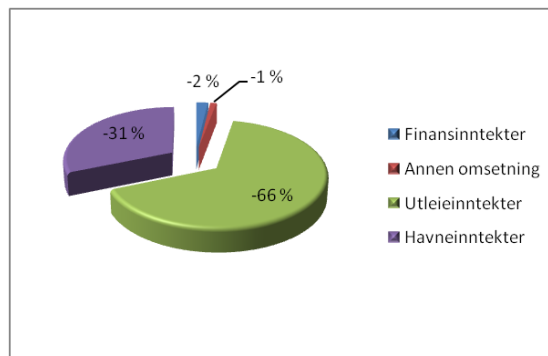
Stor kapasitet og sentral beliggenhet gjør derfor Moss havn til et meget viktig knutepunkt for all godstrafikk – både innenlands og utenlands.

Last og containere:



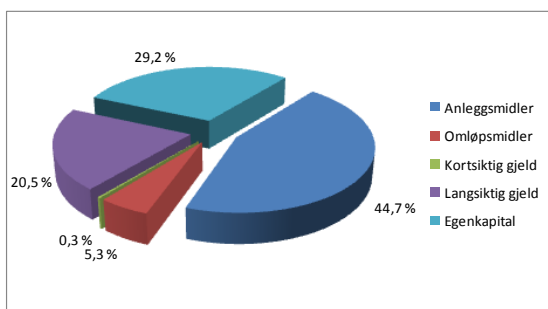
RESULTATREGNSKAP 2012

	Regnskap i år	Regnskap i fjor	Årsbudsjett
DRIFTSINNTEKTER			
Sum havneavgifter og vederlag	-8 300 291	-8 246 255	-7 630 000
Sum vederlag og gebyrer	-17 466 563	-17 785 374	-16 753 000
Sum annen omsetning	-274 008	-854 009	-193 000
SUM DRIFTSINNTEKTER	-26 040 862	-26 885 638	-24 576 000
DRIFTSKOSTNADER			
Sum lønn og sosiale kostnader	8 356 732	8 224 810	10 133 000
Sum inventar og utstyr	1 052 584	1 189 307	870 000
Sum adk	7 708 885	6 363 932	6 492 000
Sum avskrivninger	8 771 437	8 771 438	0
SUM DRIFTSKOSTNADER	25 889 638	24 549 487	17 495 000
BRUTTO DRIFTSRESULTAT	151 224	2 336 150	7 081 000
FINANSPOSTER			
Sum finansinntekter	-519 555	-496 549	-200 000
Sum finanskostnader	5 178 324	7 034 472	6 267 000
Netto finanstransaksjoner	4 658 769	6 537 923	6 067 000
Motpost avskrivninger	-8 771 437	-8 771 438	0
NETTO DRIFTSRESULTAT	4 263 892	4 569 666	1 014 000



BALANSEN 2012

EIENDELER	IB		UB
Sum anleggsmidler	177 470 086	-5 898 691	171 571 395
Sum omløpsmidler	18 592 813	1 722 357	20 315 170
SUM EIENDELER	196 062 900	-4 176 334	191 886 565
GJELD OG EGENKAPITAL			
Sum kortsiktig gjeld	-2 000 528	891 439	-1 109 089
Sum langsiktig gjeld	-77 591 788	-1 032 063	-78 623 851
Sum egenkapital før resultat	-111 900 918	4 011 184	-107 889 733
Fjorårets resultat	-4 569 666	4 569 666	0
Årets resultat		-4 263 892	-4 263 892
SUM GJELD OG EGENKAPITAL	-196 062 900	4 176 334	-191 886 565



Kommentarer til driftsregnskapet:

Havneavgifter og vederlag:

Regnskapet viser en merinntekt på kroner 670 291 sett i forhold til budsjett og er knyttet opp mot varevederlag på import av forbruksvarer.

Lønn og sosiale kostnader:

Mindreforbruket på kr 1 776 268 skyldes til dels at det i budsjettet er tatt høyde for 1 ½ dagsverk nyansettelser som ikke er blitt realisert. I tillegg ble det i budsjettet tatt høyde for en ansettelse av en administrativ stilling i juni 2012. Denne ansettelsen ble forskjøvet til oktober 2012. Videre påvirker kommunens utjevningsordning, med hensyn til fakturering av AFPere fra 2. kvartal 2012, Moss Havns lønnsutgifter betydelig i positiv retning. Til sist tilkom det virksomheten en inntektsføring vedrørende premieavvik i desember i forbindelse med aktuarberegningen av pensjon for 2012. Posten inkluderer også et ubetydelig beløp av refusjon.

Andre driftskostnader:

Regnskapet viser et merforbruk på kroner 1 216 885 sett i forhold til budsjett. Merforbruket skyldes i hovedsak nødvendig reparasjon av enkelte kranpor på virksomhetens containerkai. Videre har virksomheten prioritert vedlikehold av et større parti

	Denne per i fjor	Denne per i år	Budsjett hittil i år	Årsbudsjett	Budsjettavvik
INVESTERING SREGNSKAP 2012					
Sum finansiering	-21 682 995	-1 650 096	-13 500 000	-13 500 000	-11 849 904
Sum kostnader	21 682 995	1 650 096	13 500 000	13 500 000	11 849 904
RESULTAT	0	0	0	0	0

Kommentarer til investeringsregnskapet:

Moss Havn fikk for året 2012 vedtatt en total budsjetttramme lik kr 4 000 000 for utvikling og ombygging av Oslofjordens Maritime Senter Moss.

Det ble i 2012 foretatt investeringer i Oslofjordens Maritime Senter Moss pålydende totalt kr 1 650 096. Investeringen ble finansiert gjennom virksomhetens egenkapital. Utgiftene er relatert til et nytt ventilasjonsanlegg som dekker både 1. etasje og 2. etasje i virksomhetens kontorbygg. I tillegg har havnevesenet omgjort et kaldt-loft til en ny kantine til bruk for alle byggets leietakere.



Fakta om Moss Havn

Moss Havn er en vennlig og serviceinnstilt havn. Havnen ligger midt i Oslofjorden med til sammen 670 meter kai og med opptil 11 meter dybde. Beliggenheten gjør Moss havn til et naturlig sentrum for transport, logistikk og kommunikasjon i Norges sørøstlige del. Havnen skal videreutvikle sine styrker og fortrinn og skal alltid søke og betjene kundene på den mest kostnads-effektive måten.

Moss Havn har en ideell beliggenhet med hensyn til de viktigste hovedveiene E6 - Oslo/Göteborg, E18 - Oslo/Stockholm og E18 Drammen/Kristiansand via ferge Moss - Horten.

Fergesambandet mellom Moss og Horten er landets mest trafikkerte riksveiforbindelse til sjøs. Havnen drar også fordel av sin direkte tilknytning til jernbanelinjen mellom Oslo og Göteborg samt resten av landet. I tillegg ligger havnen strategisk til med tanke på Moss Lufthavn Rygge samt Vestby Næringspark.

Tjenester:

Moss Havn har en viktig rolle i varekjeden. Sammen med våre samarbeidspartnere i havnen tilbyr vi effektivt lossing og lasting av all type gods over havna. I tillegg kan Moss Havn tilby utleie av kontorlokaler, parkeringsplasser samt gjestehavn-virksomhet.

Kranpark:

Kranparken besto i 2012 av 2 stykk containerkraner med løfteevner på 40 tonn, 1 stykk mobil containerkran med løfteevne på 100 tonn samt 1 stykk portalkran med løfteevne på 28 tonn. Virksomhetens portalkran ble demontert i 2012 og tilhører ikke lengre virksomhetens kranpark. I 2013 tas Paceco containerkran ned slik at denne heller ikke blir med i virksomhetens tjenestetilbud. Moss Havn kan derfor i 2013 tilby tjenester utført med Kocks container crane (40 tonn) og Gottwald mobile crane (100 tonn).

Kranens bevegelse begrenses av avstand fra senterlinje kran og ut til buffer på kran og avstand fra kaiene og inn til buffer på kranstopper. Avstand fra kaiene til senterlinje containerkran er ca. 15 meter slik at den reelle bevegelsen for kranen blir ca. 50 meter.



Gottwald mobile crane



Paceco og Kocks container cranes

Andre fakta:

Totalareal 100.000 m²
Lagerareal 13.650 m²
2 x containerkraner 40 tonn
Mobil containerkran 100 tonn
Ro-ro fasiliteter
Antall TEU i 2012 = 61 347



Havnealliansen
www.havnealliansen.no

