

**POP T1M - Population**

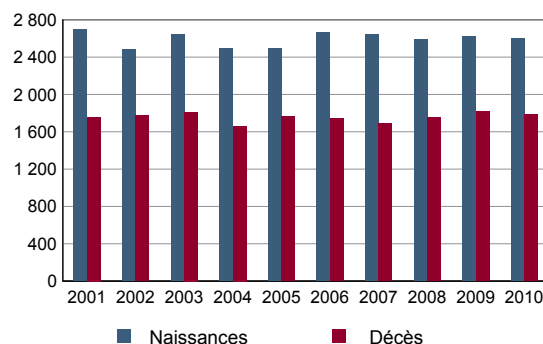
	1968	1975	1982	1990	1999	2009
Population	207 150	217 882	199 388	195 854	190 924	177 259
Densité moyenne (hab/km <sup>2</sup> )	4 412,1	4 640,7	4 246,8	4 171,5	4 066,5	3 775,5

Sources : Insee, RP1968 à 1990 dénombremments - RP1999 et RP2009 exploitations principales.

**POP T2M - Indicateurs démographiques**

	1968 à 1975	1975 à 1982	1982 à 1990	1990 à 1999	1999 à 2009
Variation annuelle moyenne de la population en %	+0,7	-1,3	-0,2	-0,3	-0,7
- due au solde naturel en %	+1,0	+0,8	+0,7	+0,6	+0,5
- due au solde apparent des entrées sorties en %	-0,2	-2,0	-1,0	-0,8	-1,2
Taux de natalité en ‰	19,8	17,9	17,9	15,2	14,2
Taux de mortalité en ‰	10,0	10,2	10,4	9,6	9,4

Sources : Insee, RP1968 à 1990 dénombremments - RP1999 et RP2009 exploitations principales - État civil.

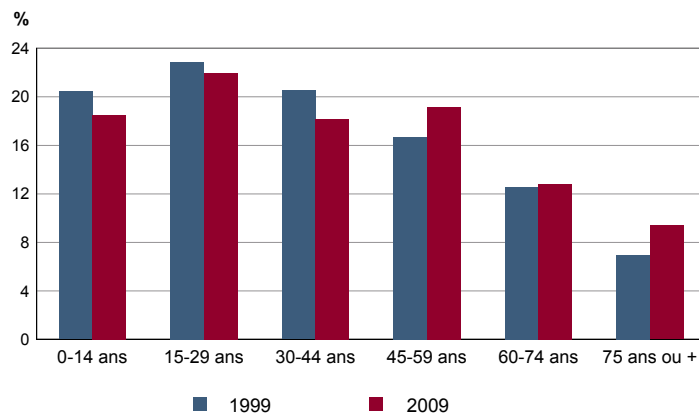
**POP G1 - Naissances et décès**


Source : Insee, État civil

**POP T3 - Population par sexe et âge en 2009**

	Hommes	%	Femmes	%
<b>Ensemble</b>	<b>83 406</b>	<b>100,0</b>	<b>93 853</b>	<b>100,0</b>
0 à 14 ans	16 921	20,3	15 828	16,9
15 à 29 ans	19 205	23,0	19 730	21,0
30 à 44 ans	15 856	19,0	16 377	17,5
45 à 59 ans	16 049	19,2	17 969	19,1
60 à 74 ans	9 940	11,9	12 732	13,6
75 à 89 ans	5 162	6,2	10 110	10,8
90 ans ou plus	274	0,3	1 107	1,2
0 à 19 ans	23 113	27,7	22 041	23,5
20 à 64 ans	49 255	59,1	52 888	56,4
65 ans ou plus	11 039	13,2	18 923	20,2

Source : Insee, RP2009 exploitation principale.

**POP G2 - Population par grande tranche d'âge**


Sources : Insee, RP1999 et RP2009 exploitations principales.

**POP T4M - Lieu de résidence 5 ans auparavant**

Personne de 5 ans ou plus habitant 5 ans auparavant :	2009	%
Le même logement	Données non disponibles suite à changement de questionnaire	
Un autre logement de la même commune		
Une autre commune du même département		
Un autre département de la même région		
Une autre région de France métropolitaine		
Un DOM		
Hors de France métropolitaine ou d'un DOM		

Source : Insee, RP2009 exploitation principale.

**POP G3 - Part en 2009 des personnes qui résidaient dans un autre logement 5 ans auparavant selon l'âge**

Données non disponibles suite à changement de questionnaire

## POP T5 - Population de 15 ans ou plus selon la catégorie socioprofessionnelle

	2009	%	1999	%
<b>Ensemble</b>	<b>144 521</b>	<b>100,0</b>	<b>151 899</b>	<b>100,0</b>
Agriculteurs exploitants	40	0,0	32	0,0
Artisans, commerçants, chefs d'entreprise	2 403	1,7	3 437	2,3
Cadres et professions intellectuelles supérieures	7 875	5,4	6 347	4,2
Professions intermédiaires	18 436	12,8	16 952	11,2
Employés	26 323	18,2	26 868	17,7
Ouvriers	21 574	14,9	24 203	15,9
Retraités	37 397	25,9	32 460	21,4
Autres personnes sans activité professionnelle	30 474	21,1	41 600	27,4

Sources : Insee, RP1999 et RP2009 exploitations complémentaires.

## POP T6 - Population de 15 ans ou plus par sexe, âge et catégorie socioprofessionnelle en 2009

	Hommes	Femmes	Part en % de la population âgée de		
			15 à 24 ans	25 à 54 ans	55 ans ou +
<b>Ensemble</b>	<b>66 480</b>	<b>78 041</b>	<b>100,0</b>	<b>100,0</b>	<b>100,0</b>
Agriculteurs exploitants	34	6	0,0	0,0	0,0
Artisans, commerçants, chefs d'entreprise	1 674	729	0,3	2,7	0,9
Cadres et professions intellectuelles supérieures	4 959	2 916	1,1	9,2	2,6
Professions intermédiaires	8 979	9 457	8,0	21,3	3,6
Employés	5 498	20 825	16,4	28,4	5,2
Ouvriers	18 619	2 955	15,2	23,2	3,6
Retraités	15 866	21 531	0,0	0,7	73,7
Autres personnes sans activité professionnelle	10 853	19 621	58,9	14,6	10,3

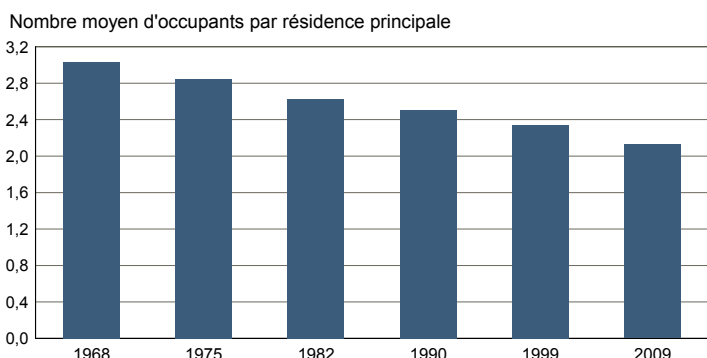
Source : Insee, RP2009 exploitation complémentaire.

FAM T1 - Ménages selon la structure familiale

	Nombre de ménages				Population des ménages	
	2009	%	1999	%	2009	1999
<b>Ensemble</b>	<b>81 542</b>	<b>100,0</b>	<b>79 798</b>	<b>100,0</b>	<b>173 535</b>	<b>186 576</b>
Ménages d'une personne	33 532	41,1	28 746	36,0	33 532	28 746
- hommes seuls	13 207	16,2	10 674	13,4	13 207	10 674
- femmes seules	20 325	24,9	18 072	22,6	20 325	18 072
Autres ménages sans famille	1 619	2,0	1 164	1,5	3 942	2 618
Ménages avec famille(s)	46 391	56,9	49 888	62,5	136 061	155 212
dont la famille principale est :						
- un couple sans enfant	19 027	23,3	18 577	23,3	38 676	37 857
- un couple avec enfant(s)	18 363	22,5	23 442	29,4	72 674	95 820
- une famille monoparentale	9 001	11,0	7 869	9,9	24 712	21 535

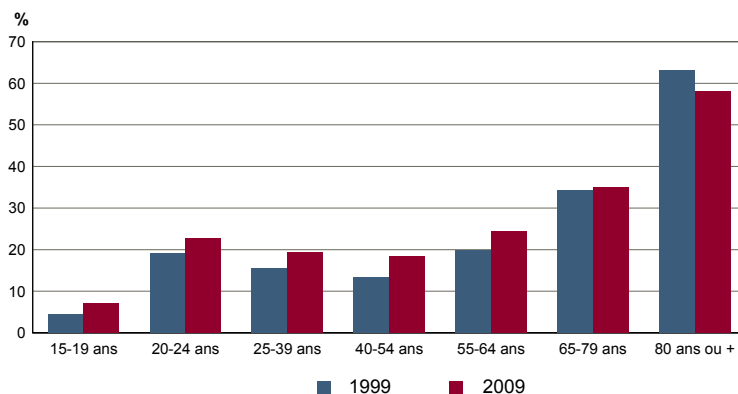
Sources : Insee, RP1999 et RP2009 exploitations complémentaires.

FAM G1M - Évolution de la taille des ménages



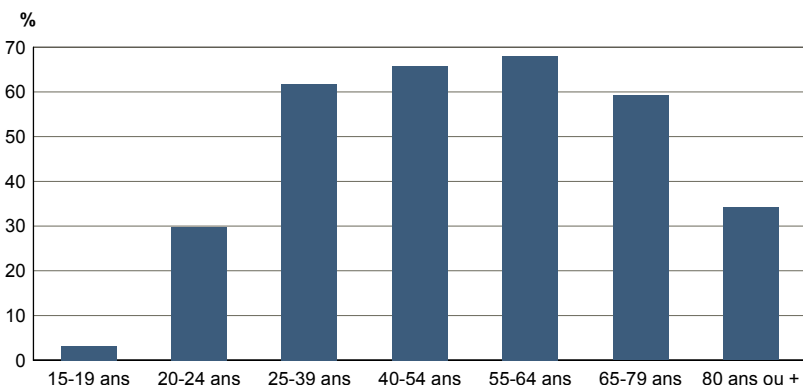
Sources : Insee, RP1968 à 1990 dénombremments - RP1999 et RP2009 exploitations principales.

FAM G2 - Personnes de 15 ans ou plus vivant seules selon l'âge - population des ménages



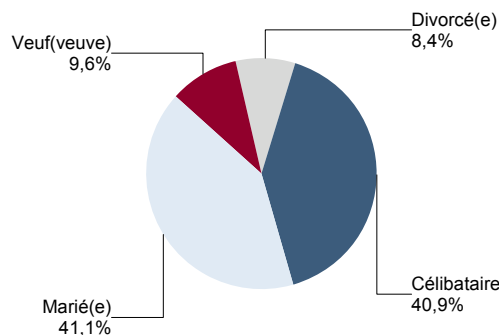
Sources : Insee, RP1999 et RP2009 exploitations principales.

FAM G3 - Personnes de 15 ans ou plus déclarant vivre en couple selon l'âge en 2009



Source : Insee, RP2009 exploitation principale.

FAM G4 - État matrimonial légal des personnes de 15 ans ou plus en 2009

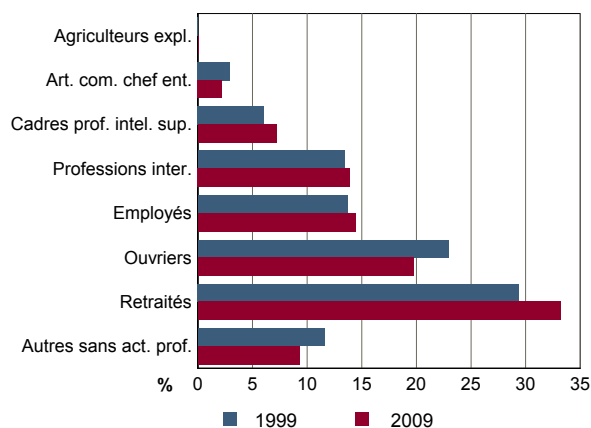


Source : Insee, RP2009 exploitation principale.

**FAM T2 - Ménages selon la catégorie socioprofessionnelle de la personne de référence en 2009**

	Ménages	%	Population des ménages	%
<b>Ensemble</b>	<b>81 542</b>	<b>100,0</b>	<b>173 535</b>	<b>100,0</b>
Agriculteurs exploitants	30	0,0	99	0,1
Artisans, commerçants, chefs d'entreprise	1 790	2,2	4 835	2,8
Cadres et professions intellectuelles sup.	5 856	7,2	14 299	8,2
Professions intermédiaires	11 356	13,9	25 953	15,0
Employés	11 751	14,4	25 371	14,6
Ouvriers	16 106	19,8	44 237	25,5
Retraités	27 071	33,2	44 228	25,5
Autres pers. sans activité professionnelle	7 582	9,3	14 514	8,4

Source : Insee, RP2009 exploitation complémentaire.

**FAM G5 - Ménages selon la catégorie socio-professionnelle de la personne de référence**


Sources : Insee, RP1999 et RP2009 exploitations complémentaires.

**FAM T3 - Composition des familles**

	2009	%	1999	%
<b>Ensemble</b>	<b>46 593</b>	<b>100,0</b>	<b>50 160</b>	<b>100,0</b>
Couples avec enfant(s)	18 392	39,5	23 462	46,8
Familles monoparentales :	9 137	19,6	8 048	16,0
hommes seuls avec enfant(s)	1 101	2,4	940	1,9
femmes seules avec enfant(s)	8 036	17,2	7 108	14,2
Couples sans enfant	19 063	40,9	18 650	37,2

Sources : Insee, RP1999 et RP2009 exploitations complémentaires.

**FAM T4 - Familles selon le nombre d'enfants âgés de moins de 25 ans**

	2009	%	1999	%
<b>Ensemble</b>	<b>46 593</b>	<b>100,0</b>	<b>50 160</b>	<b>100,0</b>
Aucun enfant	21 214	45,5	21 316	42,5
1 enfant	11 150	23,9	11 963	23,8
2 enfants	8 995	19,3	10 069	20,1
3 enfants	3 712	8,0	4 325	8,6
4 enfants ou plus	1 521	3,3	2 487	5,0

Sources : Insee, RP1999 et RP2009 exploitations complémentaires.

## EMP T1 - Population de 15 à 64 ans par type d'activité

	2009	1999
<b>Ensemble</b>	<b>114 549</b>	<b>122 661</b>
Actifs en %	68,1	65,8
dont :		
actifs ayant un emploi en %	56,4	52,0
chômeurs en %	11,7	13,5
Inactifs en %	31,9	34,2
élèves, étudiants et stagiaires non rémunérés en %	11,7	14,8
retraités ou préretraités en %	8,6	6,9
autres inactifs en %	11,6	12,5

En 1999, les militaires du contingent formaient une catégorie d'actifs à part.

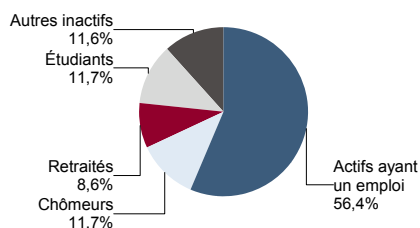
Sources : Insee, RP1999 et RP2009 exploitations principales.

## EMP T2 - Activité et emploi de la population de 15 à 64 ans par sexe et âge en 2009

	Population	Actifs	Taux d'activité en %	Actifs ayant un emploi	Taux d'emploi en %
<b>Ensemble</b>	<b>114 549</b>	<b>78 022</b>	<b>68,1</b>	<b>64 593</b>	<b>56,4</b>
15 à 24 ans	26 114	11 868	45,4	8 027	30,7
25 à 54 ans	68 235	58 607	85,9	49 818	73,0
55 à 64 ans	20 200	7 548	37,4	6 748	33,4
<b>Hommes</b>	<b>55 447</b>	<b>40 347</b>	<b>72,8</b>	<b>33 918</b>	<b>61,2</b>
15 à 24 ans	12 880	6 257	48,6	4 286	33,3
25 à 54 ans	33 169	30 454	91,8	26 370	79,5
55 à 64 ans	9 398	3 636	38,7	3 261	34,7
<b>Femmes</b>	<b>59 102</b>	<b>37 675</b>	<b>63,7</b>	<b>30 675</b>	<b>51,9</b>
15 à 24 ans	13 234	5 610	42,4	3 742	28,3
25 à 54 ans	35 066	28 153	80,3	23 448	66,9
55 à 64 ans	10 802	3 912	36,2	3 486	32,3

Source : Insee, RP2009 exploitation principale.

## EMP G1 - Population de 15 à 64 ans par type d'activité en 2009



Source : Insee, RP2009 exploitation principale.

## EMP T3 - Population active de 15 à 64 ans selon la catégorie socioprofessionnelle

	2009	dont actifs ayant un emploi	1999	dont actifs ayant un emploi
<b>Ensemble</b>	<b>77 998</b>	<b>64 577</b>	<b>80 519</b>	<b>63 471</b>
dont :				
Agriculteurs exploitants	40	32	32	28
Artisans, commerçants, chefs d'entreprise	2 341	2 099	3 392	2 764
Cadres et professions intellectuelles sup.	7 805	7 467	6 338	6 038
Professions intermédiaires	18 345	16 748	16 904	15 532
Employés	26 140	21 330	26 828	20 728
Ouvriers	21 470	16 901	24 171	18 381

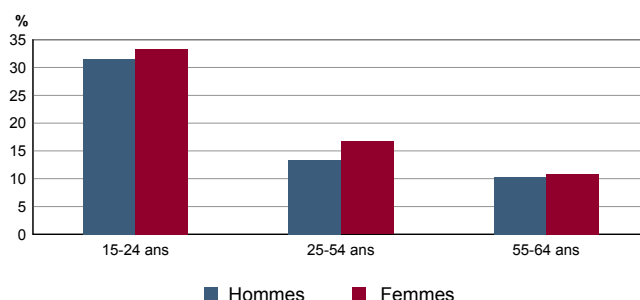
Sources : Insee, RP1999 et RP2009 exploitations complémentaires.

## EMP T4 - Chômage (au sens du recensement) des 15-64 ans

	2009	1999
<b>Nombre de chômeurs</b>	<b>13 429</b>	<b>16 605</b>
Taux de chômage en %	17,2	20,6
Taux de chômage des hommes en %	15,9	18,3
Taux de chômage des femmes en %	18,6	23,3
Part des femmes parmi les chômeurs en %	52,1	51,4

Sources : Insee, RP1999 et RP2009 exploitations principales.

## EMP G2 - Taux de chômage (au sens du recensement) des 15-64 ans par sexe et âge en 2009



Source : Insee, RP2009 exploitation principale.

## EMP T5 - Emploi et activité

	2009	1999
Nombre d'emplois dans la zone	75 991	73 243
Actifs ayant un emploi résidant dans la zone	65 118	63 977
Indicateur de concentration d'emploi	116,7	114,5
Taux d'activité parmi les 15 ans ou plus en %	54,3	53,2

L'indicateur de concentration d'emploi est égal au nombre d'emplois dans la zone pour 100 actifs ayant un emploi résidant dans la zone.

Sources : Insee, RP1999 et RP2009 exploitations principales lieu de résidence et lieu de travail.

## EMP T6 - Emplois selon le statut professionnel

	2009	%	1999	%
<b>Ensemble</b>	<b>75 991</b>	<b>100,0</b>	<b>73 243</b>	<b>100,0</b>
<b>Salariés</b>	<b>70 570</b>	<b>92,9</b>	<b>67 788</b>	<b>92,6</b>
dont femmes	35 005	46,1	30 625	41,8
dont temps partiel	13 530	17,8	13 208	18,0
<b>Non salariés</b>	<b>5 421</b>	<b>7,1</b>	<b>5 455</b>	<b>7,4</b>
dont femmes	1 884	2,5	1 842	2,5
dont temps partiel	611	0,8	467	0,6

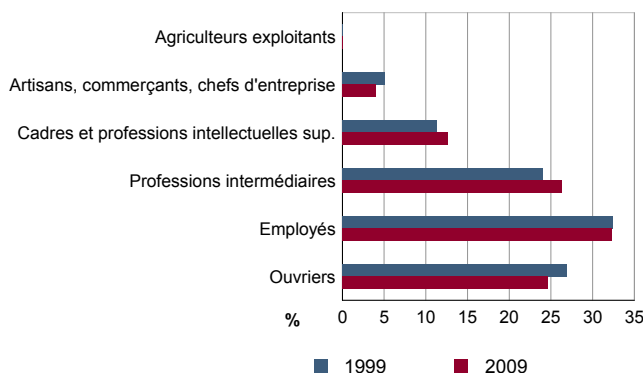
Sources : Insee, RP1999 et RP2009 exploitations principales lieu de travail.

## EMP T7 - Emplois par catégorie socioprofessionnelle en 2009

	Nombre	%
<b>Ensemble</b>	<b>75 497</b>	<b>100,0</b>
Agriculteurs exploitants	50	0,1
Artisans, commerçants, chefs d'entreprise	3 038	4,0
Cadres et professions intellectuelles sup.	9 568	12,7
Professions intermédiaires	19 885	26,3
Employés	24 358	32,3
Ouvriers	18 598	24,6

Source : Insee, RP2009 exploitation complémentaire lieu de travail.

## EMP G3 - Emplois par catégorie socioprofessionnelle



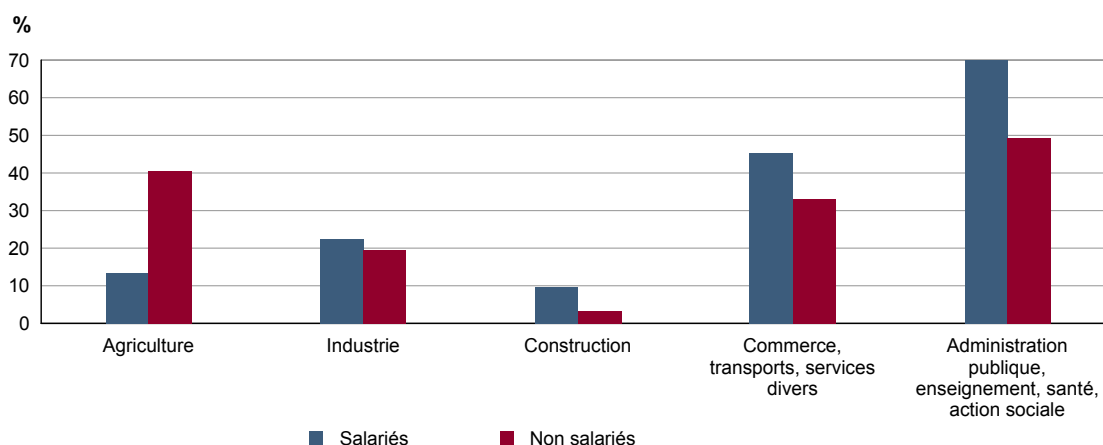
Sources : Insee, RP1999 et RP2009 exploitations complémentaires lieu de travail.

## EMP T8 - Emplois selon le secteur d'activité

	2009				1999	
	Nombre	%	dont femmes en %	dont salariés en %	Nombre	%
<b>Ensemble</b>	<b>75 497</b>	<b>100,0</b>	<b>48,4</b>	<b>93,8</b>	<b>71 857</b>	<b>100,0</b>
Agriculture	110	0,1	23,7	61,2	128	0,2
Industrie	7 960	10,5	22,3	95,2	9 504	13,2
Construction	3 834	5,1	9,1	90,3	3 131	4,4
Commerce, transports, services divers	38 820	51,4	44,4	92,5	36 530	50,8
Administration publique, enseignement, santé, action sociale	24 774	32,8	69,2	96,2	22 564	31,4

Sources : Insee, RP1999 et RP2009 exploitations complémentaires lieu de travail.

## EMP G4 - Taux de féminisation des emplois par statut et secteur d'activité en 2009



Source : Insee, RP2009 exploitation complémentaire lieu de travail.

**ACT T1 - Population de 15 ans ou plus ayant un emploi selon le statut en 2009**

	Nombre	%	dont % temps partiel	dont % femmes
<b>Ensemble</b>	<b>65 068</b>	<b>100,0</b>	<b>19,0</b>	<b>47,6</b>
Salariés	61 157	94,0	19,4	48,3
Non salariés	3 911	6,0	11,8	36,5

Source : Insee, RP2009 exploitation principale.

**ACT T2 - Statut et condition d'emploi des 15 ans ou plus selon le sexe en 2009**

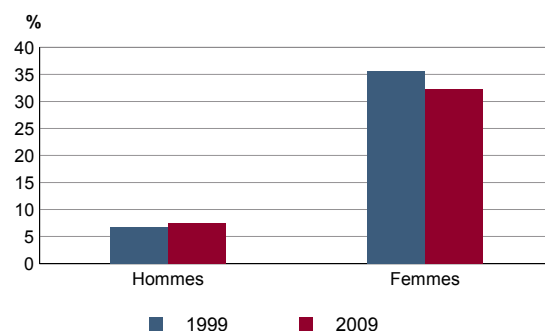
	Hommes	%	Femmes	%
<b>Ensemble</b>	<b>34 100</b>	<b>100,0</b>	<b>30 968</b>	<b>100,0</b>
<b>Salariés</b>	31 615	92,7	29 542	95,4
Titulaires de la fonction publique et contrats à durée indéterminée	26 382	77,4	24 141	78,0
Contrats à durée déterminée	2 576	7,6	3 838	12,4
Intérim	1 425	4,2	320	1,0
Emplois aidés	252	0,7	551	1,8
Apprentissage - stage	982	2,9	691	2,2
<b>Non salariés</b>	2 485	7,3	1 426	4,6
Indépendants	1 013	3,0	805	2,6
Employeurs	1 448	4,2	575	1,9
Aides familiaux	23	0,1	46	0,1

Source : Insee, RP2009 exploitation principale.

**ACT T3 - Salariés de 15 à 64 ans par sexe, âge et temps partiel en 2009**

	Hommes	dont % temps partiel	Femmes	dont % temps partiel
<b>Ensemble</b>	<b>31 498</b>	<b>7,3</b>	<b>29 317</b>	<b>32,2</b>
15 à 24 ans	4 194	18,7	3 696	40,6
25 à 54 ans	24 529	5,3	22 358	30,7
55 à 64 ans	2 776	7,9	3 263	33,4

Source : Insee, RP2009 exploitation principale.

**ACT G1 - Part des salariés de 15 ans ou plus à temps partiel par sexe**


Sources : Insee, RP1999 et RP2009 exploitations principales.

**ACT T4 - Lieu de travail des actifs de 15 ans ou plus ayant un emploi qui résident dans la zone**

	2009	%	1999	%
<b>Ensemble</b>	<b>65 068</b>	<b>100,0</b>	<b>63 968</b>	<b>100,0</b>
Travaillent :				
dans la commune de résidence	48 420	74,4	49 563	77,5
dans une commune autre que la commune de résidence	16 648	25,6	14 405	22,5
située dans le département de résidence	14 956	23,0	13 219	20,7
située dans un autre département de la région de résidence	218	0,3	139	0,2
située dans une autre région en France métropolitaine	1 401	2,2	975	1,5
située dans une autre région hors de France métropolitaine (Dom, Com, étranger)	74	0,1	72	0,1

Sources : Insee, RP1999 et RP2009 exploitations principales.

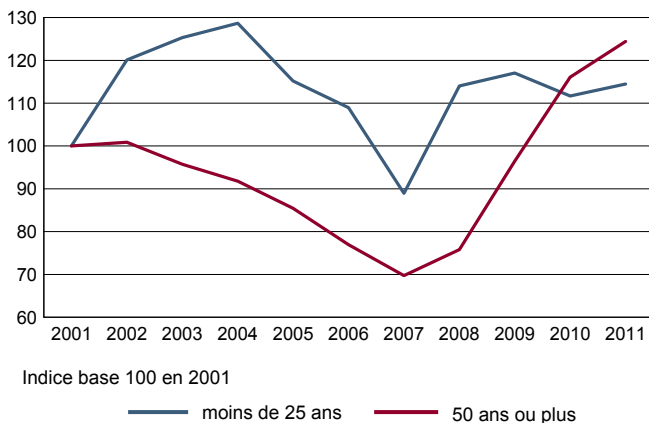
## DEFM T1 - Catégories de demandeurs d'emploi inscrits en fin de mois selon le sexe et l'âge

	Demandeurs de catégorie ABC				Evolution 2010-2011 en %			Demandeurs de catégorie A		
	Au 31 décembre 2011							Au 31 décembre 2011		
	Ensemble	%	Hommes	Femmes	Ensemble	Hommes	Femmes	Ensemble	Hommes	Femmes
<b>Ensemble</b>	<b>17 887</b>	<b>100,0</b>	<b>9 519</b>	<b>8 368</b>	<b>5,2</b>	<b>3,8</b>	<b>6,9</b>	<b>12 594</b>	<b>6 910</b>	<b>5 684</b>
15 à 24 ans	3 701	20,7	1 941	1 760	4,3	2,0	7,1	2 619	1 356	1 263
25 à 49 ans	11 112	62,1	6 079	5 033	4,4	3,6	5,3	7 702	4 345	3 357
50 ans ou plus	3 074	17,2	1 499	1 575	9,6	7,1	12,0	2 273	1 209	1 064
Chômeurs de longue durée	7 762	100,0	4 336	3 426	10,3	8,1	13,3	///	///	///
15 à 24 ans	856	11,0	482	374	7,5	2,3	15,1	///	///	///
25 à 49 ans	4 959	63,9	2 848	2 111	7,0	4,8	10,1	///	///	///
50 ans ou plus	1 947	25,1	1 006	941	21,3	22,2	20,3	///	///	///

/// : information(s) non disponible(s) pour ce niveau géographique

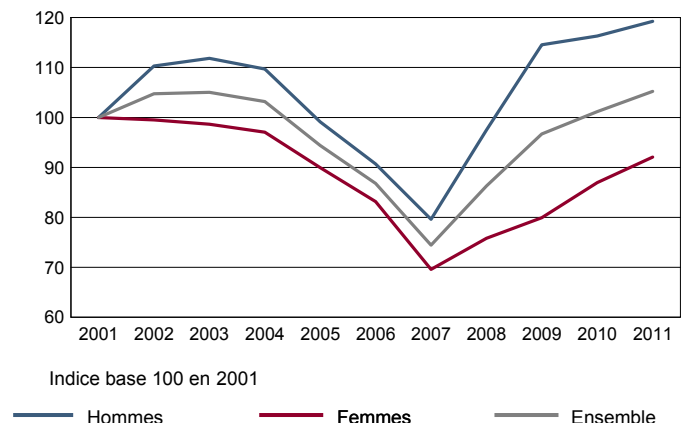
Champ : demandeurs d'emploi inscrits à Pôle emploi, tenus de faire des actes positifs de recherche d'emploi.  
Source : Pôle emploi, Dares, Statistiques du marché du travail.

## DEFM G1 - Evolution des DEFM de catégorie A selon l'âge



Champ : demandeurs d'emploi inscrits à Pôle emploi, tenus de faire des actes positifs de recherche d'emploi, sans emploi.  
Source : Pôle emploi, Dares, Statistiques du marché du travail.

## DEFM G2 - Evolution des DEFM de catégorie A selon le sexe



Champ : demandeurs d'emploi inscrits à Pôle emploi, tenus de faire des actes positifs de recherche d'emploi, sans emploi.  
Source : Pôle emploi, Dares, Statistiques du marché du travail.

## DEFM T2 - Motif d'inscription des demandeurs d'emploi

	Demandeurs de catégorie ABC			Evol 2010-2011 en %		Demandeurs de catégorie A		
	Au 31 décembre 2011					Au 31 décembre 2011		
	Ensemble	%	dont femmes	Ensemble	Femmes	Ensemble	%	dont femmes
<b>Ensemble</b>	<b>17 887</b>	<b>100,0</b>	<b>8 368</b>	<b>5,2</b>	<b>6,9</b>	<b>12 594</b>	<b>100,0</b>	<b>5 684</b>
dont : licenciement	2 253	12,6	975	0,0	3,6	1 679	13,3	653
démission	328	1,8	185	3,8	9,5	211	1,7	128
fin de contrat à durée limitée	5 442	30,4	2 174	6,9	8,3	3 421	27,2	1 291
première entrée	703	3,9	382	-6,3	-11,4	557	4,4	306

Champ : demandeurs d'emploi inscrits à Pôle emploi, tenus de faire des actes positifs de recherche d'emploi.  
Source : Pôle emploi, Dares, Statistiques du marché du travail.



**SAL T1 - Salaire net horaire moyen (en euros) selon la catégorie socioprofessionnelle en 2010**

	Ensemble	Temps complet	Temps non complet	Temps complet	
				Femmes	Hommes
<b>Ensemble</b>	<b>12,4</b>	<b>12,8</b>	<b>10,1</b>	<b>11,3</b>	<b>13,8</b>
Cadres	21,4	21,6	19,0	18,2	23,6
Professions intermédiaires	14,2	14,3	13,3	13,2	15,1
Employés	9,4	9,7	8,3	9,2	10,8
Ouvriers qualifiés	11,9	11,9	11,2	10,1	12,0
Ouvriers non qualifiés	9,9	10,3	8,5	8,6	10,7

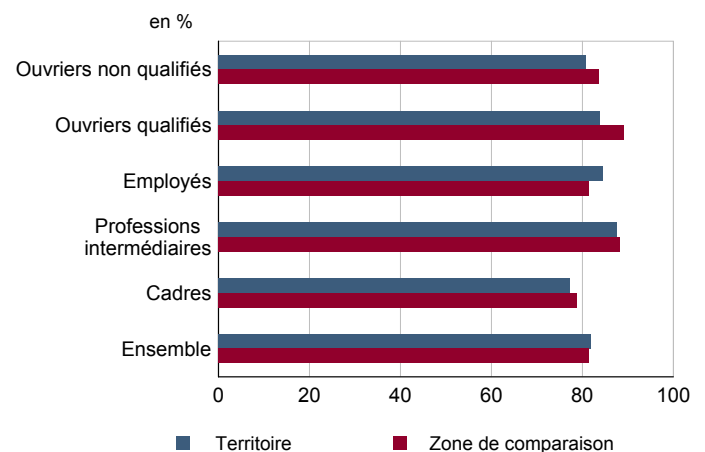
Champ : tableaux standards, poste principal non annexe.

Source : Insee, DADS - Fichier Salariés au lieu de résidence.

**SAL G1 - Salaire net horaire moyen (en euros) des salariés à temps complet selon la CS en 2010**


Champ : tableaux standards, poste principal non annexe

Source : Insee, DADS - Fichier Salariés au lieu de résidence.

**SAL G2 - Rapport du salaire net horaire moyen femmes / hommes à temps complet selon la CS en 2010**


Champ : tableaux standards, poste principal non annexe.

Source : Insee, DADS - Fichier Salariés au lieu de résidence.

**SAL T2 - Salaire net horaire moyen (en euros) selon l'âge en 2010**

	Temps complet		Temps non complet	
	Femmes	Hommes	Femmes	Hommes
18 - 25 ans	9,1	10,1	8,3	9,7
26 - 49 ans	11,3	13,5	9,7	12,2
50 ans ou plus	12,4	16,9	10,0	15,0

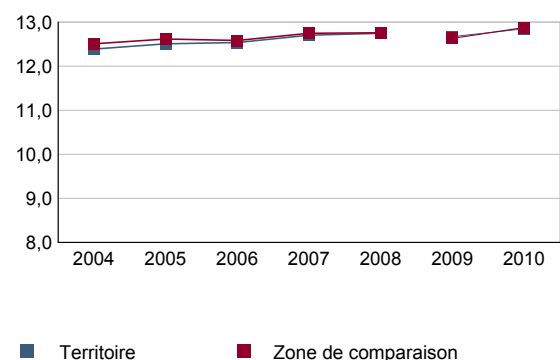
Note : les moins de 18 ans et les non déclarés sont exclus.

Champ : tableaux standards, poste principal non annexe.

Source : Insee, DADS - Fichier Salariés au lieu de résidence.

**SAL G3 - Évolution du salaire horaire moyen des salariés à temps complet**

En euros de 2010



Note : le champ a été étendu en 2009 à la fonction publique d'État.

Champ : tableaux standards, poste principal non annexe.

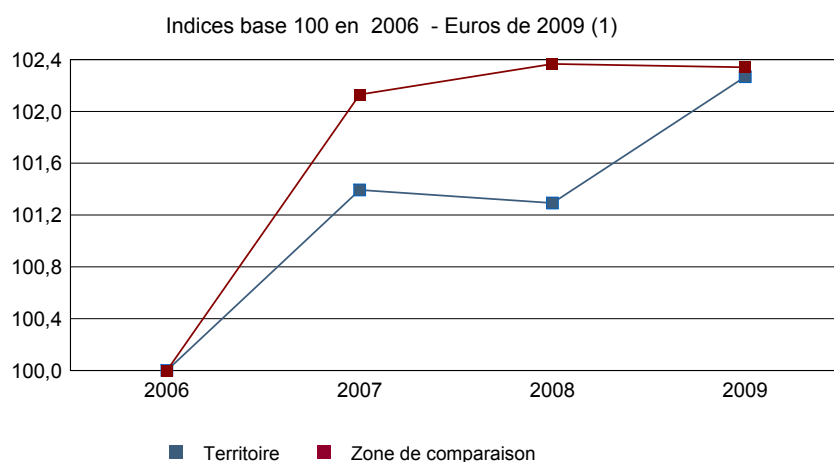
Source : Insee, DADS - Fichier Salariés au lieu de résidence.

**Impôts et revenus des foyers fiscaux**
**REV T1 - Impôts sur le revenu des foyers fiscaux**

	2009	2008(1)	2007(1)	2006(1)
<b>Ensemble des foyers fiscaux</b>	<b>103 602</b>	<b>105 050</b>	<b>105 031</b>	<b>104 534</b>
Revenu net déclaré (K Euros)	1 984 406	1 992 952	1 994 582	1 957 850
Revenu net déclaré moyen (Euros)	19 154	18 971	18 990	18 729
Impôt moyen (Euros)	836	793	878	844
<b>Foyers fiscaux imposables</b>	<b>50 190</b>	<b>51 034</b>	<b>52 330</b>	<b>50 834</b>
Proportion en %	48,4	48,6	49,8	48,6
Revenu net déclaré (K Euros)	1 514 291	1 516 462	1 538 302	1 489 928
Revenu net déclaré moyen (Euros)	30 171	29 715	29 396	29 310
<b>Foyers fiscaux non imposables</b>	<b>53 412</b>	<b>54 016</b>	<b>52 701</b>	<b>53 700</b>
Proportion en %	51,6	51,4	50,2	51,4
Revenu net déclaré (en K Euros)	470 115	476 490	456 280	467 921
Revenu net déclaré moyen (Euros)	8 802	8 821	8 658	8 714

(1) : les valeurs des années antérieures à 2009 sont exprimées en euros constants de 2009.

Source : DGFIP, Impôt sur le revenu des personnes physiques.

**REV G1 - Évolution du revenu net déclaré moyen - Ensemble des foyers fiscaux**


(1) : les valeurs des années antérieures à 2009 sont exprimées en euros constants de 2009.

Source : DGFIP, Impôt sur le revenu des personnes physiques.

**Revenus fiscaux des ménages**
**REV T2 - Ménages fiscaux**

	2010
Nombre de ménages fiscaux	77 818
Nombre de personnes dans les ménages fiscaux	172 607,5
Part des ménages fiscaux imposés en %	53,4

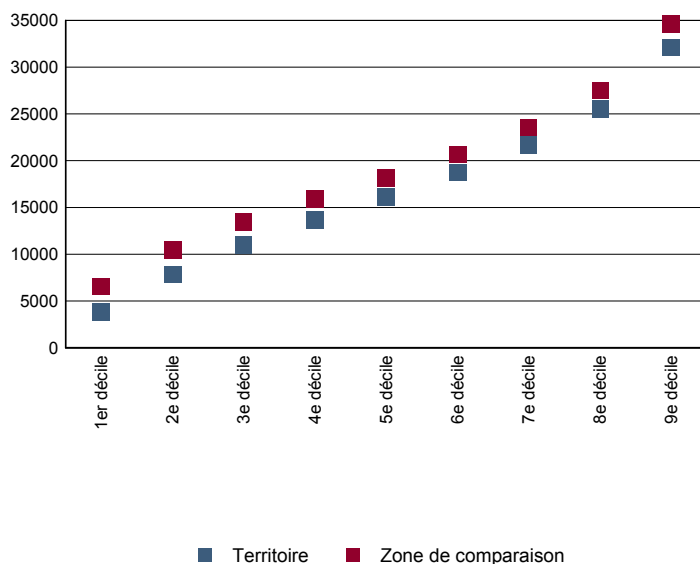
Source : Insee, Revenus fiscaux localisés des ménages.

**REV T3 - Ménages : distribution des revenus déclarés en euros par unité de consommation**

	2010
<b>Médiane</b>	16 163
Rapport interdécile (sans unité) (1)	8,3
Limite du 1er quartile	9 391
Limite du 2e quartile (médiane)	16 163
Limite du 3e quartile	23 425
Limite du 1er décile	3 851
Limite du 2e décile	7 812
Limite du 3e décile	10 972
Limite du 4e décile	13 671
Limite du 5e décile (médiane)	16 163
Limite du 6e décile	18 730
Limite du 7e décile	21 657
Limite du 8e décile	25 491
Limite du 9e décile	32 066

(1) : le rapport interdécile (9e décile/1er décile) établit le rapport entre les revenus les plus élevés et les revenus les plus faibles, en ôtant de chaque côté les 10% de personnes aux revenus par unité de consommation les plus extrêmes.

Source : Insee, Revenus fiscaux localisés des ménages.

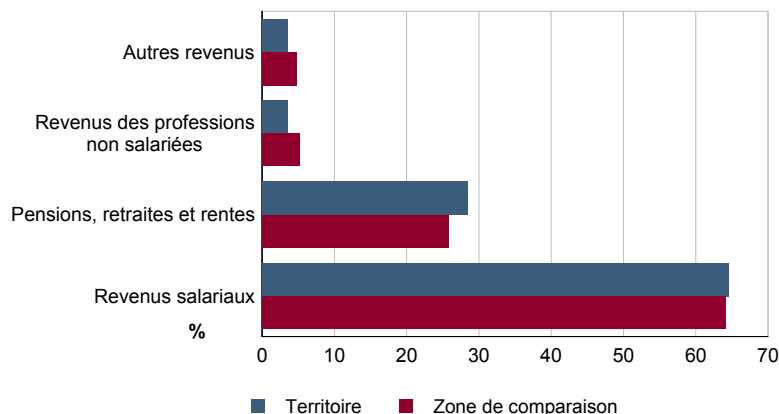
**REV G2 - Ménages : distribution des revenus déclarés en euros par unité de consommation en 2010**


Source : Insee, Revenus fiscaux localisés des ménages.

**REV T4 - Ménages : structure des revenus déclarés**

	2010
	Part en %
Revenus salariaux	64,5
Pensions, retraites et rentes	28,4
Revenus des professions non salariées	3,6
Autres revenus	3,5

Source : Insee, Revenus fiscaux localisés des ménages.

**REV G3 - Ménages : structure des revenus déclarés en 2010**


Source : Insee, Revenus fiscaux localisés des ménages.

## LOG T1M - Évolution du nombre de logements par catégorie

	1968	1975	1982	1990	1999	2009
<b>Ensemble</b>	<b>70 594</b>	<b>79 517</b>	<b>80 924</b>	<b>84 792</b>	<b>86 619</b>	<b>88 647</b>
Résidences principales	66 801	74 384	74 095	76 397	79 863	81 546
Résidences secondaires et logements occasionnels	415	695	921	1 496	962	964
Logements vacants	3 378	4 438	5 908	6 899	5 794	6 137

Sources : Insee, RP1968 à 1990 dénombremens - RP1999 et RP2009 exploitations principales.

## LOG T2 - Catégories et types de logements

	2009	%	1999	%
<b>Ensemble</b>	<b>88 647</b>	<b>100,0</b>	<b>86 619</b>	<b>100,0</b>
Résidences principales	81 546	92,0	79 863	92,2
Résidences secondaires et logements occasionnels	964	1,1	962	1,1
Logements vacants	6 137	6,9	5 794	6,7
Maisons	24 488	27,6	23 261	26,9
Appartements	63 541	71,7	61 148	70,6

Sources : Insee, RP1999 et RP2009 exploitations principales.

## LOG T3 - Résidences principales selon le nombre de pièces

	2009	%	1999	%
<b>Ensemble</b>	<b>81 546</b>	<b>100,0</b>	<b>79 863</b>	<b>100,0</b>
1 pièce	5 179	6,4	5 495	6,9
2 pièces	14 094	17,3	13 776	17,2
3 pièces	24 040	29,5	24 847	31,1
4 pièces	22 734	27,9	22 124	27,7
5 pièces ou plus	15 498	19,0	13 621	17,1

Sources : Insee, RP1999 et RP2009 exploitations principales.

## LOG T4 - Nombre moyen de pièces des résidences principales

	2009	1999
Nombre moyen de pièces par résidence principale	3,5	3,4
- maison	4,4	4,2
- appartement	3,1	3,1

Sources : Insee, RP1999 et RP2009 exploitations principales.

## LOG T5 - Résidences principales en 2009 selon la période d'achèvement

	Nombre	%
<b>Résidences principales construites avant 2007</b>		
Avant 1949	Données non disponibles suite à changement de questionnaire	
De 1949 à 1974	Données non disponibles suite à changement de questionnaire	
De 1975 à 1989	Données non disponibles suite à changement de questionnaire	
De 1990 à 2006	Données non disponibles suite à changement de questionnaire	

Source : Insee, RP2009 exploitation principale.

## LOG G1 - Résidences principales en 2009 selon le type de logement et la période d'achèvement

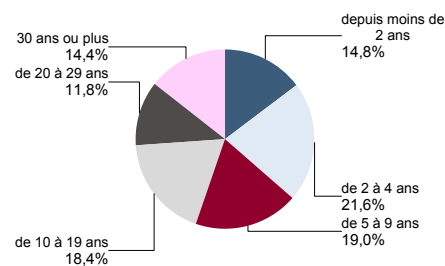
Données non disponibles suite à changement de questionnaire

**LOG T6 - Ancienneté d'emménagement dans la résidence principale en 2009**

**LOG G2 - Ancienneté d'emménagement des ménages en 2009**

	Nombre de ménages	Part des ménages en %	Population des ménages	Nombre moyen de pièces par logement	
				logement	personne
<b>Ensemble</b>	<b>81 546</b>	<b>100,0</b>	<b>173 536</b>	<b>3,5</b>	<b>1,6</b>
Depuis moins de 2 ans	12 104	14,8	23 119	2,8	1,5
De 2 à 4 ans	17 598	21,6	39 177	3,2	1,4
De 5 à 9 ans	15 462	19,0	37 842	3,5	1,4
10 ans ou plus	36 383	44,6	73 398	3,8	1,9

Source : Insee, RP2009 exploitation principale.



Source : Insee, RP2009 exploitation principale.

**LOG T7 - Résidences principales selon le statut d'occupation**

	2009		Ancienneté moyenne d'emménagement en année(s)	1999	
	Nombre	%		Nombre	%
<b>Ensemble</b>	<b>81 546</b>	<b>100,0</b>	<b>173 536</b>	<b>13</b>	<b>79 863</b>
Propriétaire	32 601	40,0	71 872	19	30 779
Locataire	47 664	58,5	98 944	10	47 299
dont d'un logement HLM loué vide	25 898	31,8	62 005	13	27 440
Logé gratuitement	1 281	1,6	2 720	9	1 785

Sources : Insee, RP1999 et RP2009 exploitations principales.

**LOG T8M - Confort des résidences principales**

	2009	%	1999	%
<b>Ensemble</b>	<b>81 546</b>	<b>100,0</b>	<b>79 863</b>	<b>100,0</b>
Salle de bain avec baignoire ou douche	78 345	96,1	76 258	95,5
Chauffage central collectif	32 533	39,9	33 386	41,8
Chauffage central individuel	33 088	40,6	29 833	37,4
Chauffage individuel "tout électrique"	14 592	17,9	13 154	16,5

Sources : Insee, RP1999 et RP2009 exploitations principales.

**LOG T9 - Équipement automobile des ménages**

	2009	%	1999	%
<b>Ensemble</b>	<b>81 546</b>	<b>100,0</b>	<b>79 863</b>	<b>100,0</b>
Au moins un emplacement réservé au stationnement	36 161	44,3	32 596	40,8
Au moins une voiture	57 110	70,0	55 467	69,5
- 1 voiture	41 748	51,2	42 452	53,2
- 2 voitures ou plus	15 362	18,8	13 015	16,3

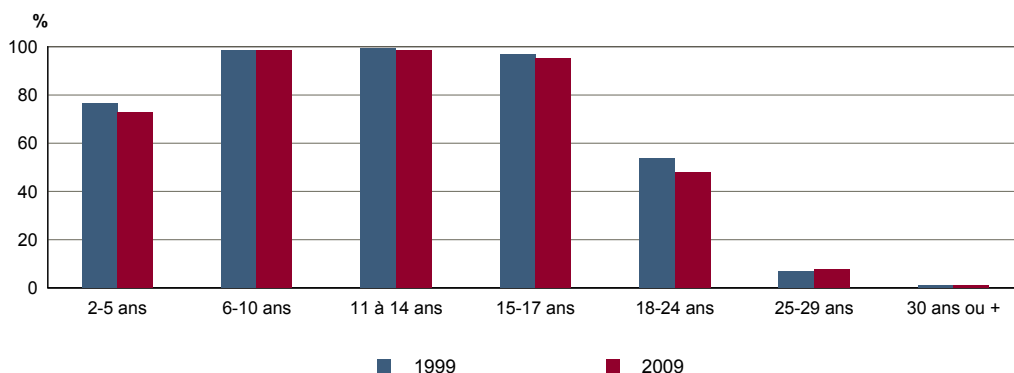
Sources : Insee, RP1999 et RP2009 exploitations principales.

**FOR T1 - Scolarisation selon l'âge et le sexe en 2009**

	Ensemble	Population scolarisée	Part de la population scolarisée en %		
			Ensemble	Hommes	Femmes
2 à 5 ans	8 795	6 405	72,8	72,1	73,6
6 à 10 ans	10 804	10 628	98,4	98,3	98,5
11 à 14 ans	8 297	8 165	98,4	98,2	98,6
15 à 17 ans	6 820	6 492	95,2	95,2	95,1
18 à 24 ans	19 294	9 263	48,0	46,3	49,7
25 à 29 ans	12 821	971	7,6	9,0	6,1
30 ans ou plus	105 576	1 147	1,1	1,1	1,1

Source : Insee, RP2009 exploitation principale.

**FOR G1 - Taux de scolarisation selon l'âge**



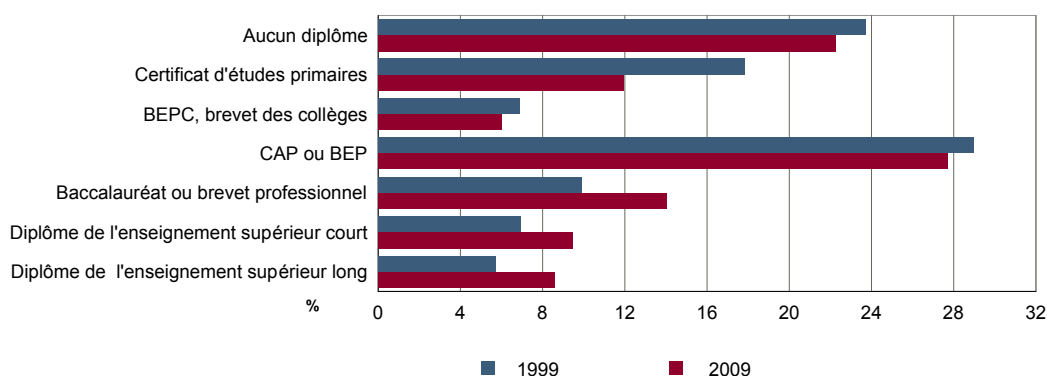
Sources : Insee, RP1999 et RP2009 exploitations principales.

**FOR T2 - Diplôme le plus élevé de la population non scolarisée de 15 ans ou plus selon le sexe en 2009**

	Ensemble	Hommes	Femmes
<b>Population non scolarisée de 15 ans ou plus</b>	<b>126 638</b>	<b>57 757</b>	<b>68 880</b>
Part des titulaires en % :			
- d'aucun diplôme	22,3	21,4	23,0
- du certificat d'études primaires	11,9	8,4	14,8
- du BEPC, brevet des collèges	6,0	5,2	6,7
- d'un CAP ou d'un BEP	27,7	32,8	23,4
- d'un baccalauréat ou d'un brevet professionnel	14,0	14,3	13,8
- d'un diplôme de l'enseignement supérieur court	9,5	8,1	10,6
- d'un diplôme de l'enseignement supérieur long	8,6	9,6	7,7

Source : Insee, RP2009 exploitation principale.

**FOR G2 - Diplôme le plus élevé de la population non scolarisée de 15 ans ou plus**



Sources : Insee, RP1999 et RP2009 exploitations principales.

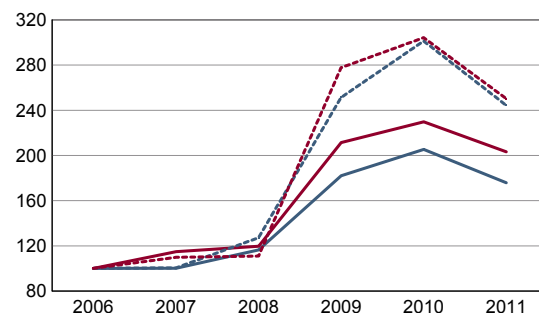
RP : Recensement de la population

**DEN T1 - Créations d'entreprises par secteur d'activité en 2011**

	Ensemble	%	Taux de création
<b>Ensemble</b>	<b>821</b>	<b>100,0</b>	<b>13,7</b>
Industrie	34	4,1	10,1
Construction	61	7,4	15,7
Commerce, transports, services divers	620	75,5	14,9
dont commerce et réparation auto.	191	23,3	15,3
Administration publique, enseignement, santé, action sociale	106	12,9	9,6

Champ : activités marchandes hors agriculture.

Source : Insee, REE (Sirène).

**DEN G1 - Évolution des créations d'entreprises**


indice base 100 en 2006

— Territoire : ensemble  
- - - Territoire : entreprises individuelles  
— Zone de comparaison : ensemble  
- - - Zone de comparaison : entreprises individuelles

Note de lecture : application du régime de l'auto-entrepreneur à partir du 1er janvier 2009.

Champ : activités marchandes hors agriculture.

Source : Insee, REE (Sirène).

**DEN T2 - Créations d'entreprises individuelles par secteur d'activité en 2011**

	Entreprises individuelles créées	dont auto-entrepreneurs	Part en % dans l'ensemble des créations	
			des entreprises individuelles	des auto-entrepreneurs
<b>Ensemble</b>	<b>567</b>	<b>388</b>	<b>69,1</b>	<b>47,3</b>
Industrie	20	13	58,8	38,2
Construction	40	30	65,6	49,2
Commerce, transports, services divers	411	308	66,3	49,7
dont commerce, réparation auto.	134	92	70,2	48,2
Administration publique, enseignement, santé, action sociale	96	37	90,6	34,9

Champ : activités marchandes hors agriculture.

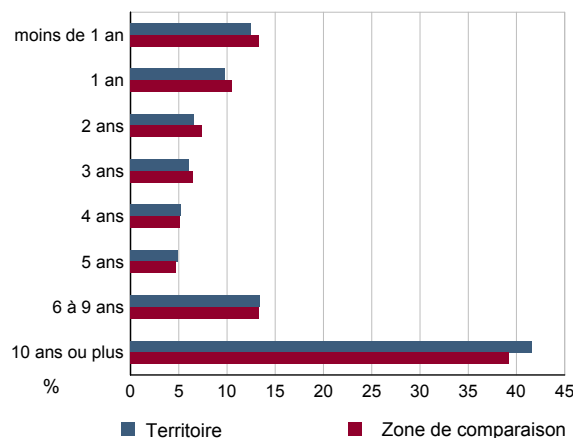
Source : Insee, REE (Sirène).

**DEN T3 - Nombre d'entreprises par secteur d'activité au 1er janvier 2011**

	Nombre	%
<b>Ensemble</b>	<b>6 004</b>	<b>100,0</b>
Industrie	336	5,6
Construction	388	6,5
Commerce, transports, services divers	4 173	69,5
dont commerce et réparation auto.	1 246	20,8
Administration publique, enseignement, santé, action sociale	1 107	18,4

Champ : activités marchandes hors agriculture.

Source : Insee, REE (Sirène).

**DEN G2 - Âge des entreprises au 1er janvier 2011**


Champ : activités marchandes hors agriculture.

Source : Insee, REE (Sirène).

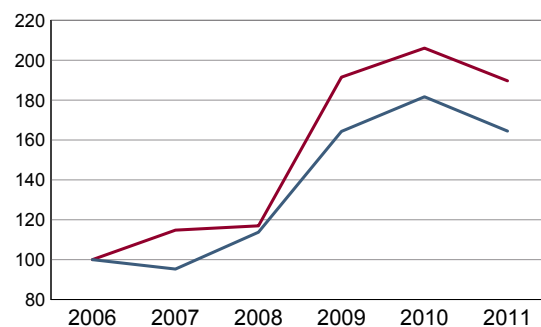
### DEN T4 - Créations d'établissements par secteur d'activité en 2011

	Ensemble	%	Taux de création
<b>Ensemble</b>	<b>1 005</b>	<b>100,0</b>	<b>13,4</b>
Industrie	41	4,1	9,1
Construction	63	6,3	14,3
Commerce, transports, services divers	776	77,2	14,3
dont commerce et réparation auto.	243	24,2	14,1
Administration publique, enseignement, santé, action sociale	125	12,4	10,8

Champ : activités marchandes hors agriculture.

Source : Insee, REE (Sirène)

### DEN G3 - Évolution des créations d'établissements



indice base 100 en 2006

— Territoire  
— Zone de comparaison

Note de lecture : application du régime de l'auto-entrepreneur à partir du 1er janvier 2009.

Champ : activités marchandes hors agriculture.

Source : Insee, REE (Sirène).

### DEN T5 - Nombre d'établissements par secteur d'activité au 1er janvier 2011

	Nombre	%
<b>Ensemble</b>	<b>7 486</b>	<b>100,0</b>
Industrie	450	6,0
Construction	442	5,9
Commerce, transports, services divers	5 433	72,6
dont commerce et réparation auto.	1 726	23,1
Administration publique, enseignement, santé, action sociale	1 161	15,5

Champ : activités marchandes hors agriculture.

Source : Insee, REE (Sirène).



**CEN T1 - Établissements actifs par secteur d'activité au 31 décembre 2010**

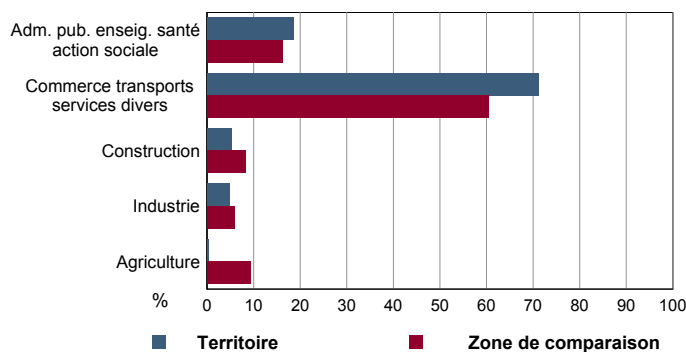
	Total	%	0 salarié	1 à 9 salarié(s)	10 à 19 salariés	20 à 49 salariés	50 salariés ou plus
<b>Ensemble</b>	<b>9 851</b>	<b>100,0</b>	<b>5 483</b>	<b>3 302</b>	<b>493</b>	<b>372</b>	<b>201</b>
Agriculture, sylviculture et pêche	32	0,3	29	3	0	0	0
Industrie	477	4,8	214	170	42	36	15
Construction	514	5,2	271	188	31	14	10
Commerce, transports et services divers	7 007	71,1	3 775	2 623	294	228	87
dont commerce, réparation auto	1 865	18,9	913	814	78	42	18
Administration publique, enseignement, santé, action sociale	1 821	18,5	1 194	318	126	94	89

Champ : ensemble des activités.  
Source : Insee, CLAP.

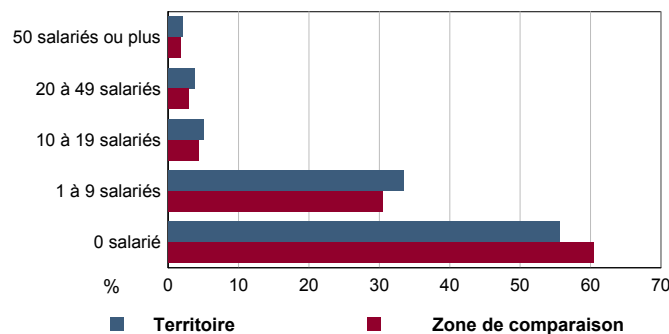
**CEN T2 - Postes salariés par secteur d'activité au 31 décembre 2010**

	Total	%	1 à 9 salarié(s)	10 à 19 salariés	20 à 49 salariés	50 à 99 salariés	100 salariés ou plus
<b>Ensemble</b>	<b>65 748</b>	<b>100,0</b>	<b>10 597</b>	<b>6 649</b>	<b>11 532</b>	<b>7 228</b>	<b>29 742</b>
Agriculture, sylviculture et pêche	5	0,0	5	0	0	0	0
Industrie	5 698	8,7	680	587	1 023	361	3 047
Construction	2 644	4,0	690	412	393	342	807
Commerce, transports et services divers	34 284	52,1	8 050	3 905	7 159	3 200	11 970
dont commerce, réparation auto	7 208	11,0	2 813	1 051	1 258	976	1 110
Administration publique, enseignement, santé, action sociale	23 117	35,2	1 172	1 745	2 957	3 325	13 918

Champ : ensemble des activités.  
Source : Insee, CLAP.

**CEN G1 - Répartition des établissements actifs par secteur d'activité au 31 décembre 2010**


Champ : ensemble des activités.  
Source : Insee, CLAP.

**CEN G2 - Répartition des établissements actifs par tranche d'effectif salarié au 31 décembre 2010**


Champ : ensemble des activités.  
Source : Insee, CLAP.

**CEN T3 - Établissements selon les sphères de l'économie au 31 décembre 2010**

	Nombre	%	Postes salariés	%
<b>Ensemble</b>	<b>9 851</b>	<b>100,0</b>	<b>65 748</b>	<b>100,0</b>
Sphère non présenteielle	3 002	30,5	22 023	33,5
dont domaine public	2	0,1	0	0,0
Sphère présenteielle	6 849	69,5	43 725	66,5
dont domaine public	429	6,3	16 793	38,4

Champ : ensemble des activités.  
Source : Insee, CLAP.

**CEN T4 - Entreprises (sièges sociaux actifs) par secteur d'activité au 31 décembre 2010**

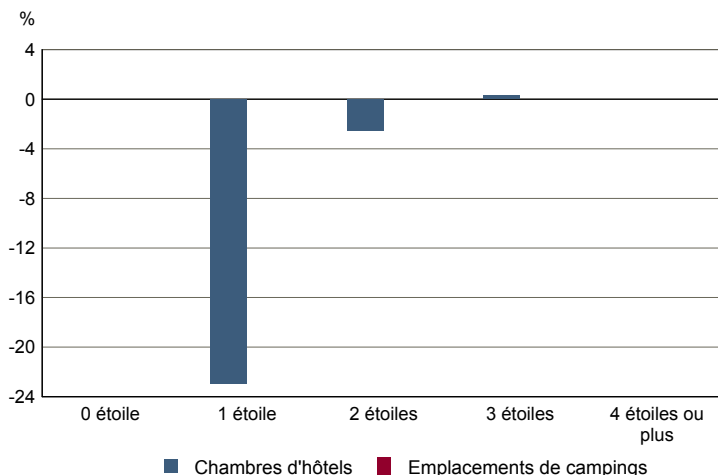
	Nombre	%
<b>Ensemble</b>	<b>7 741</b>	<b>100,0</b>
Agriculture, sylviculture et pêche	31	0,4
Industrie	362	4,7
Construction	456	5,9
Commerce, transports et service divers	5 527	71,4
dont commerce, réparation auto	1 367	17,7
Adm. pub., enseignement, santé, action sociale	1 365	17,6

Champ : ensemble des activités.  
Source : Insee, CLAP.

**TOU T1 - Nombre et capacité des hôtels selon le nombre d'étoiles**

	au 01/01/2012		au 01/01/2008	
	Hôtels	Chambres	Hôtels	Chambres
<b>Ensemble</b>	<b>22</b>	<b>1 064</b>	<b>25</b>	<b>1 091</b>
0 étoile	2	103	2	103
1 étoile	2	47	3	61
2 étoiles	12	536	14	550
3 étoiles	5	333	5	332
4 étoiles ou plus	1	45	1	45

Source : Insee, Direction du tourisme - hébergements touristiques.

**TOU G1 - Évolution 2008 - 2012 des chambres d'hôtels et d'emplacements de camping(1) selon le nombre d'étoiles**


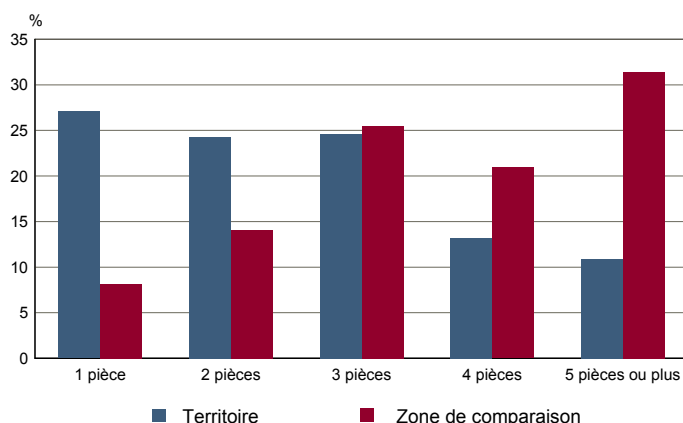
(1) : l'homologation 0 étoile n'existe pas pour les campings

Source : Insee, Direction du tourisme - hébergements touristiques.

**TOU T2 - Nombre et capacité des campings selon le nombre d'étoiles**

	au 01/01/2012		au 01/01/2008	
	Terrains	Emplacements	Terrains	Emplacements
<b>Ensemble</b>	<b>0</b>	<b>0</b>	<b>0</b>	<b>0</b>
1 étoile	0	0	0	0
2 étoiles	0	0	0	0
3 étoiles	0	0	0	0
4 étoiles	0	0	0	0

Source : Insee, Direction du tourisme - hébergements touristiques.

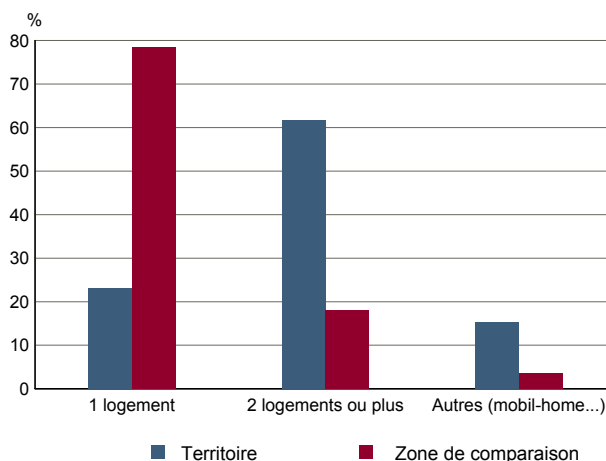
**TOU G2 - Répartition en 2009 des résidences secondaires selon le nombre de pièces**


Source : Insee, RP2009 exploitation principale.

**TOU T3 - Résidences secondaires en 2009 selon la période d'achèvement**

	Nombre	%
<b>Ensemble des logements</b>	<b>88 647</b>	<b>100,0</b>
dont résidences secondaires	510	0,6
Résidences secondaires construites avant 2007		
Avant 1949	Données non disponibles suite à changement de questionnaire	
De 1949 à 1974	Données non disponibles suite à changement de questionnaire	
De 1975 à 1989	Données non disponibles suite à changement de questionnaire	
De 1990 à 2006	Données non disponibles suite à changement de questionnaire	

Source : Insee, RP2009 exploitation principale.

**TOU G3 - Répartition en 2009 des résidences secondaires selon le nombre de logements**


Source : Insee, RP2009 exploitation principale.