

POP T1M - Population

	1968	1975	1982	1990	1999	2009
Population	1 201	1 236	1 376	1 436	1 319	1 622
Densité moyenne (hab/km ²)	48,7	50,1	55,8	58,2	53,5	65,7

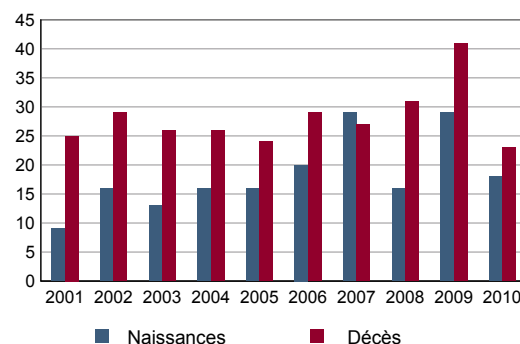
Sources : Insee, RP1968 à 1990 dénombremments - RP1999 et RP2009 exploitations principales.

POP T2M - Indicateurs démographiques

	1968 à 1975	1975 à 1982	1982 à 1990	1990 à 1999	1999 à 2009
Variation annuelle moyenne de la population en %	+0,4	+1,5	+0,5	-0,9	+2,1
- due au solde naturel en %	-0,2	-0,6	-1,0	-1,5	-0,8
- due au solde apparent des entrées sorties en %	+0,6	+2,1	+1,6	+0,6	+2,9
Taux de natalité en ‰	14,7	12,1	9,2	6,4	10,8
Taux de mortalité en ‰	16,5	17,7	19,4	21,7	19,1

Sources : Insee, RP1968 à 1990 dénombremments - RP1999 et RP2009 exploitations principales - État civil.

POP G1 - Naissances et décès



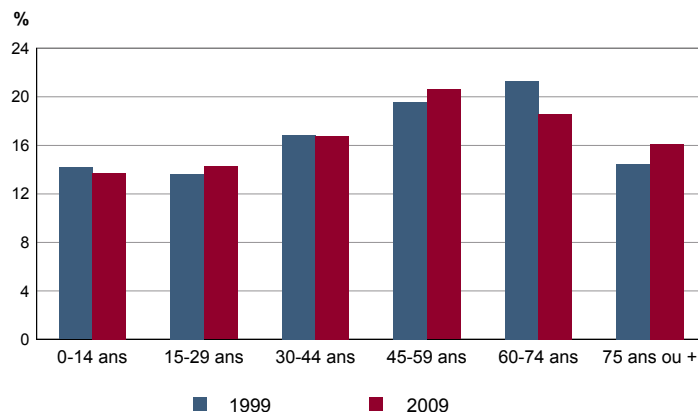
Source : Insee, État civil

POP T3 - Population par sexe et âge en 2009

	Hommes	%	Femmes	%
Ensemble	797	100,0	825	100,0
0 à 14 ans	117	14,6	106	12,9
15 à 29 ans	112	14,1	119	14,4
30 à 44 ans	142	17,8	129	15,7
45 à 59 ans	172	21,6	162	19,7
60 à 74 ans	151	18,9	151	18,3
75 à 89 ans	92	11,6	140	17,0
90 ans ou plus	11	1,4	17	2,1
0 à 19 ans	161	20,2	143	17,4
20 à 64 ans	449	56,3	434	52,6
65 ans ou plus	187	23,5	248	30,0

Source : Insee, RP2009 exploitation principale.

POP G2 - Population par grande tranche d'âge



Sources : Insee, RP1999 et RP2009 exploitations principales.

POP T4M - Lieu de résidence 5 ans auparavant

Personne de 5 ans ou plus habitant 5 ans auparavant :	2009	%
Le même logement	Données non disponibles suite à changement de questionnaire	
Un autre logement de la même commune		
Une autre commune du même département		
Un autre département de la même région		
Une autre région de France métropolitaine		
Un DOM		
Hors de France métropolitaine ou d'un DOM		

Source : Insee, RP2009 exploitation principale.

POP G3 - Part en 2009 des personnes qui résidaient dans un autre logement 5 ans auparavant selon l'âge

Données non disponibles suite à changement de questionnaire

POP T5 - Population de 15 ans ou plus selon la catégorie socioprofessionnelle

	2009	%	1999	%
Ensemble	Tableau non disponible pour cette zone			
Agriculteurs exploitants				
Artisans, commerçants, chefs d'entreprise				
Cadres et professions intellectuelles supérieures				
Professions intermédiaires				
Employés				
Ouvriers				
Retraités				
Autres personnes sans activité professionnelle				

Sources : Insee, RP1999 et RP2009 exploitations complémentaires.

POP T6 - Population de 15 ans ou plus par sexe, âge et catégorie socioprofessionnelle en 2009

	Hommes	Femmes	Part en % de la population âgée de		
			15 à 24 ans	25 à 54 ans	55 ans ou +
Ensemble	Tableau non disponible pour cette zone				
Agriculteurs exploitants					
Artisans, commerçants, chefs d'entreprise					
Cadres et professions intellectuelles supérieures					
Professions intermédiaires					
Employés					
Ouvriers					
Retraités					
Autres personnes sans activité professionnelle					

Source : Insee, RP2009 exploitation complémentaire.

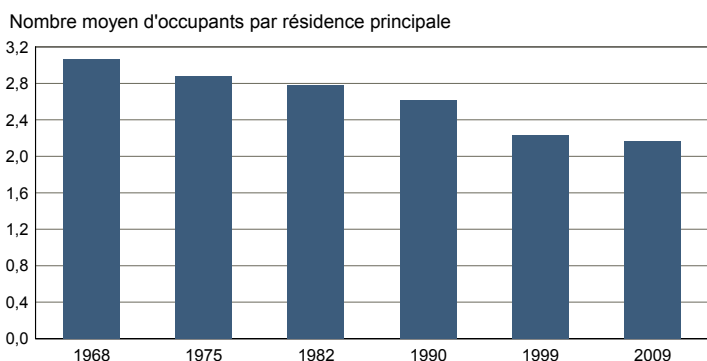
FAM T1 - Ménages selon la structure familiale

	Nombre de ménages				Population des ménages	
	2009	%	1999	%	2009	1999
Ensemble						
Ménages d'une personne						
- hommes seuls						
- femmes seules						
Autres ménages sans famille						
Ménages avec famille(s)						
dont la famille principale est :						
- un couple sans enfant						
- un couple avec enfant(s)						
- une famille monoparentale						

Tableau non disponible pour cette zone

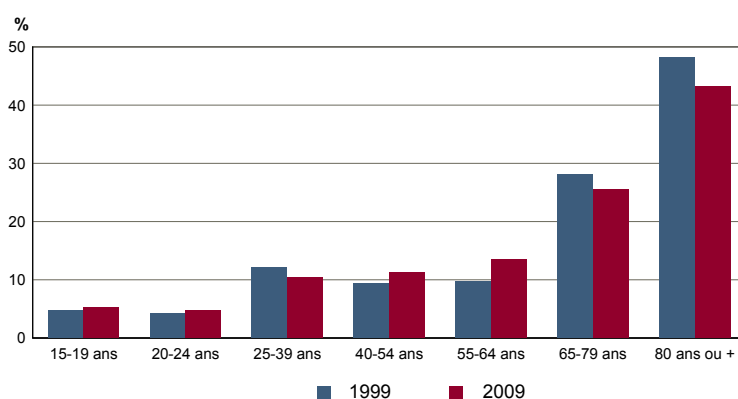
Sources : Insee, RP1999 et RP2009 exploitations complémentaires.

FAM G1M - Évolution de la taille des ménages



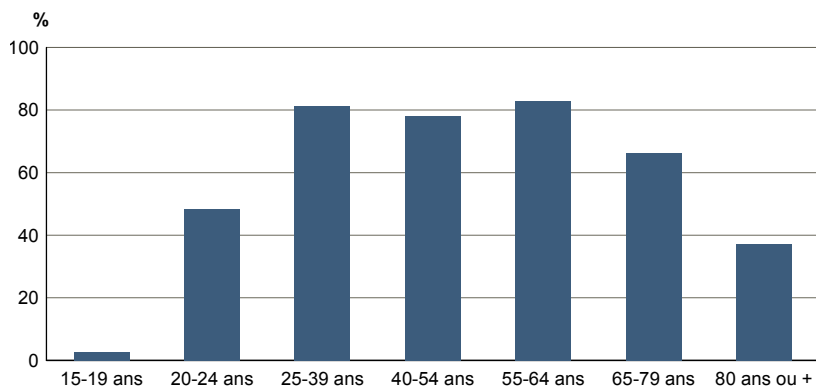
Sources : Insee, RP1968 à 1990 dénombremens - RP1999 et RP2009 exploitations principales.

FAM G2 - Personnes de 15 ans ou plus vivant seules selon l'âge - population des ménages



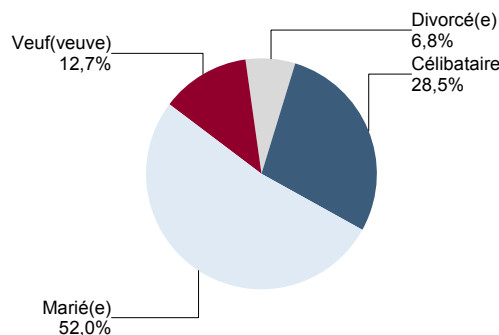
Sources : Insee, RP1999 et RP2009 exploitations principales.

FAM G3 - Personnes de 15 ans ou plus déclarant vivre en couple selon l'âge en 2009



Source : Insee, RP2009 exploitation principale.

FAM G4 - État matrimonial légal des personnes de 15 ans ou plus en 2009



Source : Insee, RP2009 exploitation principale.

FAM T2 - Ménages selon la catégorie socioprofessionnelle de la personne de référence en 2009

FAM G5 - Ménages selon la catégorie socio-professionnelle de la personne de référence

	Ménages	%	Population des ménages	%
Ensemble				
Agriculteurs exploitants				
Artisans, commerçants, chefs d'entreprise				
Cadres et professions intellectuelles sup.				
Professions intermédiaires				
Employés				
Ouvriers				
Retraités				
Autres pers. sans activité professionnelle				

Tableau non disponible pour cette zone

Graphique non disponible pour cette zone

Source : Insee, RP2009 exploitation complémentaire.

Sources : Insee, RP1999 et RP2009 exploitations complémentaires.

FAM T3 - Composition des familles

	2009	%	1999	%
Ensemble				
Couples avec enfant(s)				
Familles monoparentales :				
hommes seuls avec enfant(s)				
femmes seules avec enfant(s)				
Couples sans enfant				

Tableau non disponible pour cette zone

Sources : Insee, RP1999 et RP2009 exploitations complémentaires.

FAM T4 - Familles selon le nombre d'enfants âgés de moins de 25 ans

	2009	%	1999	%
Ensemble				
Aucun enfant				
1 enfant				
2 enfants				
3 enfants				
4 enfants ou plus				

Tableau non disponible pour cette zone

Sources : Insee, RP1999 et RP2009 exploitations complémentaires.

EMP T1 - Population de 15 à 64 ans par type d'activité

	2009	1999
Ensemble	965	747
Actifs en %	68,2	66,9
dont :		
actifs ayant un emploi en %	61,2	57,0
chômeurs en %	7,0	9,5
Inactifs en %	31,8	33,1
élèves, étudiants et stagiaires non rémunérés en %	6,3	7,9
retraités ou préretraités en %	16,4	13,1
autres inactifs en %	9,1	12,0

En 1999, les militaires du contingent formaient une catégorie d'actifs à part.

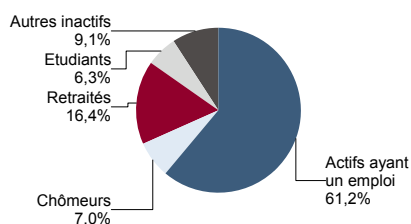
Sources : Insee, RP1999 et RP2009 exploitations principales.

EMP T2 - Activité et emploi de la population de 15 à 64 ans par sexe et âge en 2009

	Population	Actifs	Taux d'activité en %	Actifs ayant un emploi	Taux d'emploi en %
Ensemble	965	658	68,2	590	61,2
15 à 24 ans	150	86	57,4	67	44,7
25 à 54 ans	556	507	91,2	463	83,2
55 à 64 ans	259	65	25,0	60	23,4
Hommes	493	354	71,8	327	66,2
15 à 24 ans	70	45	63,6	39	56,1
25 à 54 ans	291	281	96,7	262	90,1
55 à 64 ans	133	29	21,6	25	19,2
Femmes	471	303	64,4	263	55,9
15 à 24 ans	80	41	52,0	28	34,7
25 à 54 ans	265	226	85,2	201	75,6
55 à 64 ans	126	36	28,6	35	27,7

Source : Insee, RP2009 exploitation principale.

EMP G1 - Population de 15 à 64 ans par type d'activité en 2009



Source : Insee, RP2009 exploitation principale.

EMP T3 - Population active de 15 à 64 ans selon la catégorie socioprofessionnelle

	2009	dont actifs ayant un emploi	1999	dont actifs ayant un emploi
Ensemble				
dont :				
Agriculteurs exploitants				
Artisans, commerçants, chefs d'entreprise				
Cadres et professions intellectuelles sup.				
Professions intermédiaires				
Employés				
Ouvriers				

Tableau non disponible pour cette zone

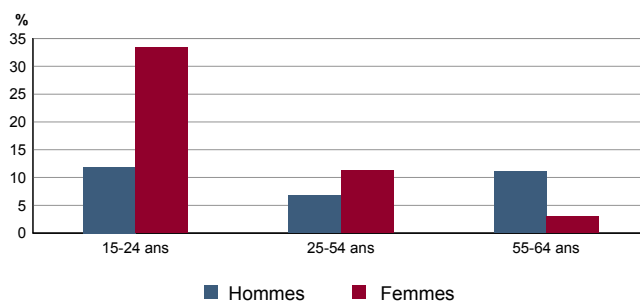
Sources : Insee, RP1999 et RP2009 exploitations complémentaires.

EMP T4 - Chômage (au sens du recensement) des 15-64 ans

	2009	1999
Nombre de chômeurs	68	71
Taux de chômage en %	10,3	14,2
Taux de chômage des hommes en %	7,8	11,0
Taux de chômage des femmes en %	13,3	19,0
Part des femmes parmi les chômeurs en %	59,4	53,5

Sources : Insee, RP1999 et RP2009 exploitations principales.

EMP G2 - Taux de chômage (au sens du recensement) des 15-64 ans par sexe et âge en 2009



Source : Insee, RP2009 exploitation principale.

EMP T5 - Emploi et activité

	2009	1999
Nombre d'emplois dans la zone	289	316
Actifs ayant un emploi résidant dans la zone	591	426
Indicateur de concentration d'emploi	48,9	74,2
Taux d'activité parmi les 15 ans ou plus en %	47,1	44,2

L'indicateur de concentration d'emploi est égal au nombre d'emplois dans la zone pour 100 actifs ayant un emploi résidant dans la zone.

Sources : Insee, RP1999 et RP2009 exploitations principales lieu de résidence et lieu de travail.

RP : Recensement de la population

EMP T6 - Emplois selon le statut professionnel

	2009	%	1999	%
Ensemble	289	100,0	316	100,0
Salariés	214	73,9	230	72,8
dont femmes	125	43,2	109	34,5
dont temps partiel	64	22,2	76	24,1
Non salariés	75	26,1	86	27,2
dont femmes	23	7,9	29	9,2
dont temps partiel	7	2,5	9	2,8

Sources : Insee, RP1999 et RP2009 exploitations principales lieu de travail.

EMP T7 - Emplois par catégorie socioprofessionnelle en 2009

EMP G3 - Emplois par catégorie socioprofessionnelle

	Nombre	%
Ensemble		
Agriculteurs exploitants		
Artisans, commerçants, chefs d'entreprise		
Cadres et professions intellectuelles sup.		
Professions intermédiaires		
Employés		
Ouvriers		

Tableau non disponible pour cette zone

Graphique non disponible pour cette zone

Source : Insee, RP2009 exploitation complémentaire lieu de travail.

Sources : Insee, RP1999 et RP2009 exploitations complémentaires lieu de travail.

EMP T8 - Emplois selon le secteur d'activité

	2009			1999		
	Nombre	%	dont femmes en %	dont salariés en %	Nombre	%
Ensemble						
Agriculture						
Industrie						
Construction						
Commerce, transports, services divers						
Administration publique, enseignement, santé, action sociale						

Tableau non disponible pour cette zone

Sources : Insee, RP1999 et RP2009 exploitations complémentaires lieu de travail.

EMP G4 - Taux de féminisation des emplois par statut et secteur d'activité en 2009

Graphique non disponible pour cette zone

Source : Insee, RP2009 exploitation complémentaire lieu de travail.

ACT T1 - Population de 15 ans ou plus ayant un emploi selon le statut en 2009

	Nombre	%	dont % temps partiel	dont % femmes
Ensemble	591	100,0	18,1	44,5
Salariés	499	84,4	20,4	47,4
Non salariés	92	15,6	5,7	28,7

Source : Insee, RP2009 exploitation principale.

ACT T2 - Statut et condition d'emploi des 15 ans ou plus selon le sexe en 2009

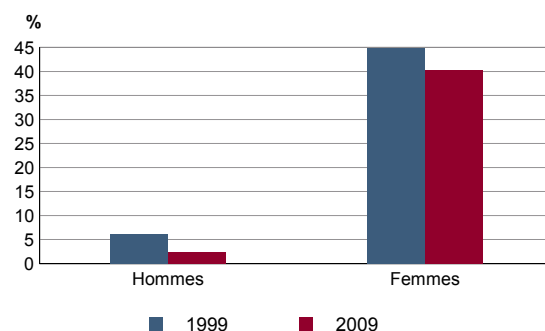
	Hommes	%	Femmes	%
Ensemble	328	100,0	263	100,0
Salariés	262	79,9	237	89,9
Titulaires de la fonction publique et contrats à durée indéterminée	212	64,7	186	70,6
Contrats à durée déterminée	17	5,2	39	14,9
Intérim	16	4,9	1	0,4
Emplois aidés	2	0,6	4	1,6
Apprentissage - stage	15	4,5	6	2,4
Non salariés	66	20,1	27	10,1
Indépendants	45	13,6	14	5,2
Employeurs	21	6,5	8	3,2
Aides familiaux	0	0,0	4	1,6

Source : Insee, RP2009 exploitation principale.

ACT T3 - Salariés de 15 à 64 ans par sexe, âge et temps partiel en 2009

	Hommes	dont % temps partiel	Femmes	dont % temps partiel
Ensemble	262	2,4	237	40,4
15 à 24 ans	38	8,3	25	29,2
25 à 54 ans	206	0,5	181	39,8
55 à 64 ans	18	11,8	30	53,6

Source : Insee, RP2009 exploitation principale.

ACT G1 - Part des salariés de 15 ans ou plus à temps partiel par sexe


Sources : Insee, RP1999 et RP2009 exploitations principales.

ACT T4 - Lieu de travail des actifs de 15 ans ou plus ayant un emploi qui résident dans la zone

	2009	%	1999	%
Ensemble	591	100,0	426	100,0
Travaillent :				
dans la commune de résidence	174	29,4	178	41,8
dans une commune autre que la commune de résidence	417	70,6	248	58,2
située dans le département de résidence	405	68,6	233	54,7
située dans un autre département de la région de résidence	1	0,2	3	0,7
située dans une autre région en France métropolitaine	10	1,6	12	2,8
située dans une autre région hors de France métropolitaine (Dom, Com, étranger)	1	0,2	0	0,0

Sources : Insee, RP1999 et RP2009 exploitations principales.

DEFM T1 - Catégories de demandeurs d'emploi inscrits en fin de mois selon le sexe et l'âge

	Demandeurs de catégorie ABC						Demandeurs de catégorie A			
	Au 31 décembre 2011			Evolution 2010-2011 en %			Au 31 décembre 2011			
	Ensemble	%	Hommes	Femmes	Ensemble	Hommes	Femmes	Ensemble	Hommes	
Ensemble	129	100,0	55	74	7,5	12,2	4,2	79	34	45
15 à 24 ans	20	15,5	11	9	11,1	10,0	12,5	12	7	5
25 à 49 ans	65	50,4	28	37	1,6	21,7	-9,8	40	18	22
50 ans ou plus	44	34,1	16	28	15,8	0,0	27,3	27	9	18
Chômeurs de longue durée	58	100,0	27	31	9,4	3,8	14,8	///	///	///
15 à 24 ans	5	8,6	c	c	c	c	c	///	///	///
25 à 49 ans	27	46,6	c	c	-6,9	c	c	///	///	///
50 ans ou plus	26	44,8	11	15	c	c	c	///	///	///

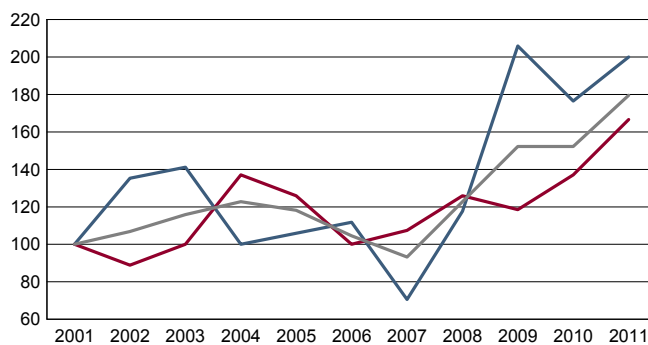
/// : information(s) non disponible(s) pour ce niveau géographique

Champ : demandeurs d'emploi inscrits à Pôle emploi, tenus de faire des actes positifs de recherche d'emploi.
Source : Pôle emploi, Dares, Statistiques du marché du travail.

DEFM G1 - Evolution des DEFM de catégorie A selon l'âge

DEFM G2 - Evolution des DEFM de catégorie A selon le sexe

Graphique non éditable pour cause de secret statistique



Indice base 100 en 2001

— Hommes — Femmes — Ensemble

Champ : demandeurs d'emploi inscrits à Pôle emploi, tenus de faire des actes positifs de recherche d'emploi, sans emploi.
Source : Pôle emploi, Dares, Statistiques du marché du travail.

DEFM T2 - Motif d'inscription des demandeurs d'emploi

	Demandeurs de catégorie ABC					Demandeurs de catégorie A			
	Au 31 décembre 2011			Evol 2010-2011 en %		Au 31 décembre 2011			
	Ensemble	%	dont femmes	Ensemble	Femmes	Ensemble	%	dont femmes	
Ensemble	129	100,0	74	7,5	4,2	79	100,0	45	
dont : licenciement	15	11,6	6	-31,8	-40,0	11	13,9	5	
démission	5	3,9	c	-16,7	c	5	6,3	c	
fin de contrat à durée limitée	45	34,9	27	15,4	0,0	25	31,6	16	
première entrée	c	c	c	c	c	c	c	c	

Champ : demandeurs d'emploi inscrits à Pôle emploi, tenus de faire des actes positifs de recherche d'emploi.
Source : Pôle emploi, Dares, Statistiques du marché du travail.

Impôts et revenus des foyers fiscaux

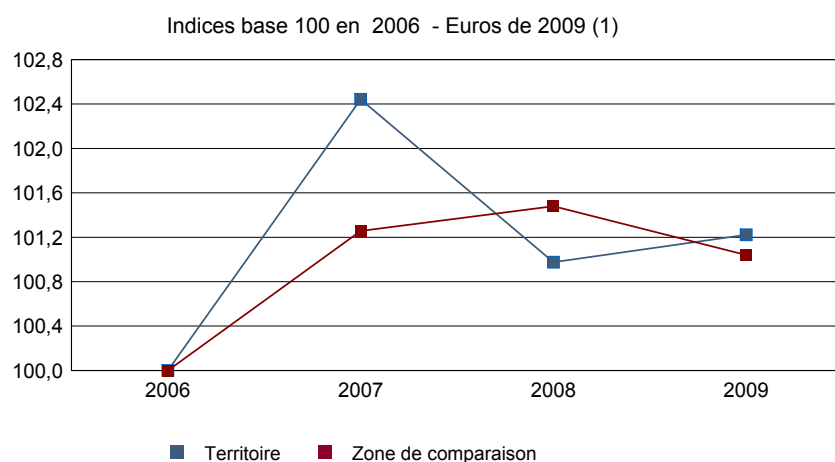
REV T1 - Impôts sur le revenu des foyers fiscaux

	2009	2008(1)	2007(1)	2006(1)
Ensemble des foyers fiscaux	1 038	1 009	959	930
Revenu net déclaré (K Euros)	17 477	16 947	16 341	15 469
Revenu net déclaré moyen (Euros)	16 837	16 796	17 040	16 634
Impôt moyen (Euros)	195	126	342	242
Foyers fiscaux imposables	422	406	409	398
Proportion en %	40,7	40,2	42,6	42,8
Revenu net déclaré (K Euros)	11 056	10 638	10 744	10 187
Revenu net déclaré moyen (Euros)	26 198	26 201	26 269	25 595
Foyers fiscaux non imposables	616	603	550	532
Proportion en %	59,3	59,8	57,4	57,2
Revenu net déclaré (en K Euros)	6 421	6 309	5 597	5 283
Revenu net déclaré moyen (Euros)	10 424	10 463	10 177	9 930

(1) : les valeurs des années antérieures à 2009 sont exprimées en euros constants de 2009.

Source : DGFIP, Impôt sur le revenu des personnes physiques.

REV G1 - Évolution du revenu net déclaré moyen - Ensemble des foyers fiscaux



(1) : les valeurs des années antérieures à 2009 sont exprimées en euros constants de 2009.

Source : DGFIP, Impôt sur le revenu des personnes physiques.



Revenus fiscaux des ménages

REV T2 - Ménages fiscaux et distribution des revenus

	2010
Nombre de ménages fiscaux	749
Nombre de personnes dans les ménages fiscaux	1 679,5
Médiane des revenus déclarés en euros par unité de consommation	16 545

Source : Insee, Revenus fiscaux localisés des ménages.

LOG T1M - Évolution du nombre de logements par catégorie

	1968	1975	1982	1990	1999	2009
Ensemble	489	556	627	708	778	979
Résidences principales	382	410	466	519	557	714
Résidences secondaires et logements occasionnels	57	105	115	141	185	188
Logements vacants	50	41	46	48	36	77

Sources : Insee, RP1968 à 1990 dénombrements - RP1999 et RP2009 exploitations principales.

LOG T2 - Catégories et types de logements

	2009	%	1999	%
Ensemble	979	100,0	778	100,0
Résidences principales	714	72,9	557	71,6
Résidences secondaires et logements occasionnels	188	19,2	185	23,8
Logements vacants	77	7,9	36	4,6
Maisons	938	95,8	734	94,3
Appartements	34	3,5	27	3,5

Sources : Insee, RP1999 et RP2009 exploitations principales.

LOG T3 - Résidences principales selon le nombre de pièces

	2009	%	1999	%
Ensemble	714	100,0	557	100,0
1 pièce	16	2,2	16	2,9
2 pièces	58	8,2	49	8,8
3 pièces	160	22,4	133	23,9
4 pièces	198	27,8	153	27,5
5 pièces ou plus	281	39,4	206	37,0

Sources : Insee, RP1999 et RP2009 exploitations principales.

LOG T4 - Nombre moyen de pièces des résidences principales

	2009	1999
Nombre moyen de pièces par résidence principale	4,2	4,1
- maison	4,3	4,2
- appartement	2,2	2,7

Sources : Insee, RP1999 et RP2009 exploitations principales.

LOG T5 - Résidences principales en 2009 selon la période d'achèvement

	Nombre	%
Résidences principales construites avant 2007		
Avant 1949	Données non disponibles suite à changement de questionnaire	
De 1949 à 1974	Données non disponibles suite à changement de questionnaire	
De 1975 à 1989	Données non disponibles suite à changement de questionnaire	
De 1990 à 2006	Données non disponibles suite à changement de questionnaire	

Source : Insee, RP2009 exploitation principale.

LOG G1 - Résidences principales en 2009 selon le type de logement et la période d'achèvement

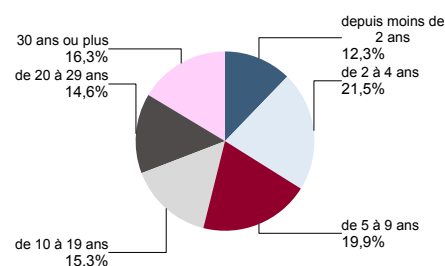
Données non disponibles suite à changement de questionnaire

LOG T6 - Ancienneté d'emménagement dans la résidence principale en 2009

LOG G2 - Ancienneté d'emménagement des ménages en 2009

	Nombre de ménages	Part des ménages en %	Population des ménages	Nombre moyen de pièces par logement	
				logement	personne
Ensemble	714	100,0	1 546	4,2	1,9
Depuis moins de 2 ans	88	12,3	204	3,9	1,7
De 2 à 4 ans	154	21,5	345	4,0	1,8
De 5 à 9 ans	142	19,9	343	4,1	1,7
10 ans ou plus	330	46,2	655	4,5	2,2

Source : Insee, RP2009 exploitation principale.



Source : Insee, RP2009 exploitation principale.

LOG T7 - Résidences principales selon le statut d'occupation

	2009		Ancienneté moyenne d'emménagement en année(s)	1999	
	Nombre	%		Nombre	%
Ensemble	714	100,0	1 546	15	557
Propriétaire	540	75,6	1 198	18	405
Locataire	159	22,3	326	6	133
dont d'un logement HLM loué vide	35	4,9	68	7	24
Logé gratuitement	15	2,1	22	9	19

Sources : Insee, RP1999 et RP2009 exploitations principales.

LOG T8M - Confort des résidences principales

	2009	%	1999	%
Ensemble	714	100,0	557	100,0
Salle de bain avec baignoire ou douche	702	98,4	536	96,2
Chauffage central collectif	4	0,6	4	0,7
Chauffage central individuel	255	35,7	245	44,0
Chauffage individuel "tout électrique"	268	37,6	152	27,3

Sources : Insee, RP1999 et RP2009 exploitations principales.

LOG T9 - Équipement automobile des ménages

	2009	%	1999	%
Ensemble	714	100,0	557	100,0
Au moins un emplacement réservé au stationnement	561	78,6	409	73,4
Au moins une voiture	644	90,2	468	84,0
- 1 voiture	348	48,7	269	48,3
- 2 voitures ou plus	296	41,5	199	35,7

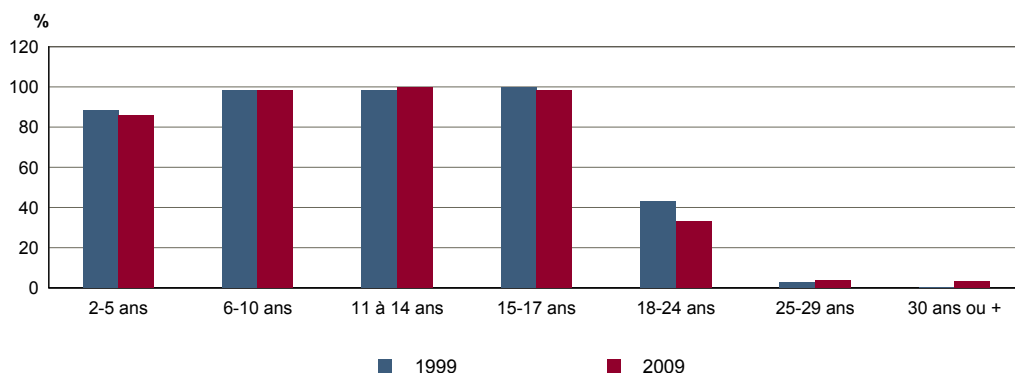
Sources : Insee, RP1999 et RP2009 exploitations principales.

FOR T1 - Scolarisation selon l'âge et le sexe en 2009

	Ensemble	Population scolarisée	Part de la population scolarisée en %		
			Ensemble	Hommes	Femmes
2 à 5 ans	59	51	85,7	85,3	86,4
6 à 10 ans	58	57	98,2	95,7	100,0
11 à 14 ans	62	62	100,0	100,0	100,0
15 à 17 ans	63	62	98,3	96,7	100,0
18 à 24 ans	87	29	32,9	36,1	30,4
25 à 29 ans	82	3	3,9	2,5	5,4
30 ans ou plus	1 168	37	3,2	3,7	2,7

Source : Insee, RP2009 exploitation principale.

FOR G1 - Taux de scolarisation selon l'âge



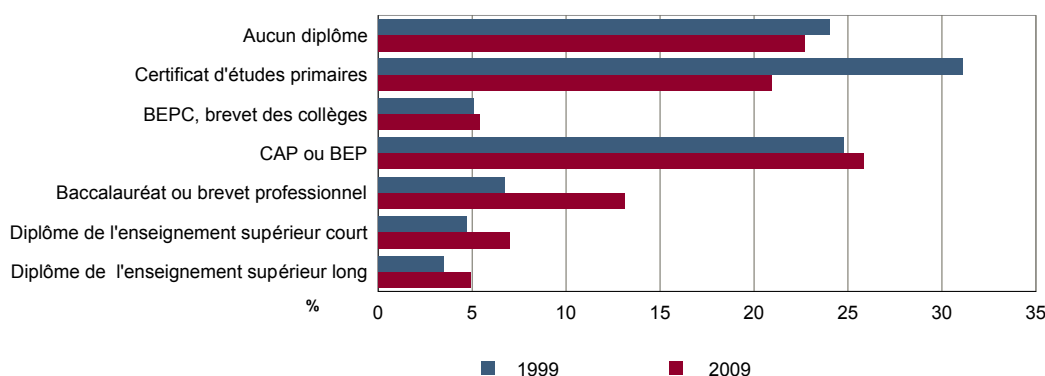
Sources : Insee, RP1999 et RP2009 exploitations principales.

FOR T2 - Diplôme le plus élevé de la population non scolarisée de 15 ans ou plus selon le sexe en 2009

	Ensemble	Hommes	Femmes
Population non scolarisée de 15 ans ou plus	1 269	614	655
Part des titulaires en % :			
- d'aucun diplôme	22,7	20,7	24,6
- du certificat d'études primaires	20,9	16,8	24,9
- du BEPC, brevet des collèges	5,4	4,3	6,5
- d'un CAP ou d'un BEP	25,8	33,9	18,3
- d'un baccalauréat ou d'un brevet professionnel	13,1	12,8	13,4
- d'un diplôme de l'enseignement supérieur court	7,0	6,4	7,6
- d'un diplôme de l'enseignement supérieur long	4,9	5,2	4,7

Source : Insee, RP2009 exploitation principale.

FOR G2 - Diplôme le plus élevé de la population non scolarisée de 15 ans ou plus



Sources : Insee, RP1999 et RP2009 exploitations principales.

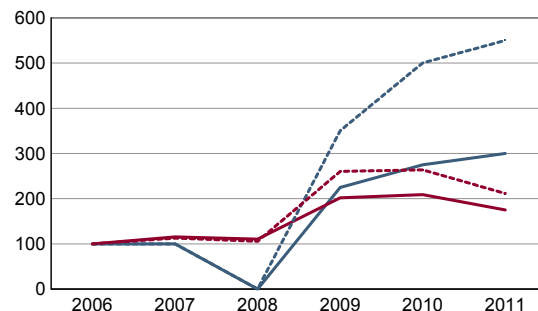
RP : Recensement de la population

DEN T1 - Créations d'entreprises par secteur d'activité en 2011

	Ensemble	%	Taux de création
Ensemble	12	100,0	22,2
Industrie	1	8,3	33,3
Construction	0	0,0	0,0
Commerce, transports, services divers	7	58,3	22,6
dont commerce et réparation auto.	3	25,0	27,3
Administration publique, enseignement, santé, action sociale	4	33,3	57,1

Champ : activités marchandes hors agriculture.
Source : Insee, REE (Sirène).

DEN G1 - Évolution des créations d'entreprises



indice base 100 en 2006

— Territoire : ensemble
- - - Territoire : entreprises individuelles
— Zone de comparaison : ensemble
- - - Zone de comparaison : entreprises individuelles

Note de lecture : application du régime de l'auto-entrepreneur à partir du 1er janvier 2009.

Champ : activités marchandes hors agriculture.
Source : Insee, REE (Sirène).

DEN T2 - Créations d'entreprises individuelles par secteur d'activité en 2011

	Entreprises individuelles créées	dont auto-entrepreneurs	Part en % dans l'ensemble des créations	
			des entreprises individuelles	des auto-entrepreneurs
Ensemble	11	8	91,7	66,7
Industrie	0	0	0,0	///
Construction	0	0	///	///
Commerce, transports, services divers	7	c	100,0	c
dont commerce, réparation auto.	3	c	100,0	c
Administration publique, enseignement, santé, action sociale	4	c	100,0	c

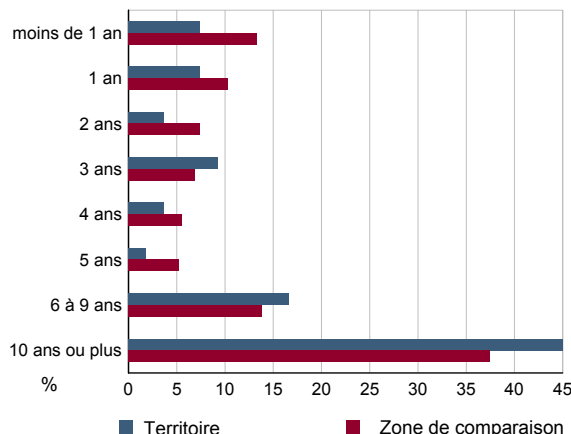
Champ : activités marchandes hors agriculture.
Source : Insee, REE (Sirène).

DEN T3 - Nombre d'entreprises par secteur d'activité au 1er janvier 2011

	Nombre	%
Ensemble	54	100,0
Industrie	3	5,6
Construction	13	24,1
Commerce, transports, services divers	31	57,4
dont commerce et réparation auto.	11	20,4
Administration publique, enseignement, santé, action sociale	7	13,0

Champ : activités marchandes hors agriculture.
Source : Insee, REE (Sirène).

DEN G2 - Âge des entreprises au 1er janvier 2011



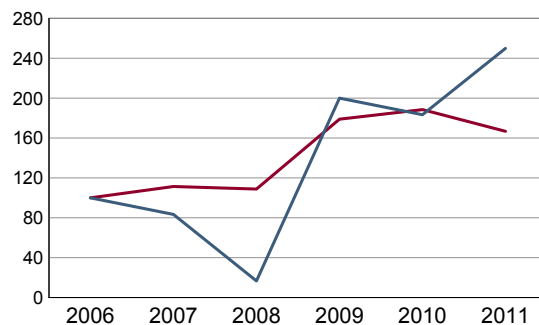
Champ : activités marchandes hors agriculture.
Source : Insee, REE (Sirène).

DEN T4 - Créations d'établissements par secteur d'activité en 2011

	Ensemble	%	Taux de création
Ensemble	15	100,0	24,2
Industrie	1	6,7	33,3
Construction	0	0,0	0,0
Commerce, transports, services divers	10	66,7	27,0
dont commerce et réparation auto.	4	26,7	28,6
Administration publique, enseignement, santé, action sociale	4	26,7	50,0

Champ : activités marchandes hors agriculture.
 Source : Insee, REE (Sirène)

DEN G3 - Évolution des créations d'établissements



indice base 100 en 2006

— Territoire
 — Zone de comparaison

Note de lecture : application du régime de l'auto-entrepreneur à partir du 1er janvier 2009.

Champ : activités marchandes hors agriculture.
 Source : Insee, REE (Sirène).

DEN T5 - Nombre d'établissements par secteur d'activité au 1er janvier 2011

	Nombre	%
Ensemble	62	100,0
Industrie	3	4,8
Construction	14	22,6
Commerce, transports, services divers	37	59,7
dont commerce et réparation auto.	14	22,6
Administration publique, enseignement, santé, action sociale	8	12,9

Champ : activités marchandes hors agriculture.
 Source : Insee, REE (Sirène).

CEN T1 - Établissements actifs par secteur d'activité au 31 décembre 2010

	Total	%	0 salarié	1 à 9 salarié(s)	10 à 19 salariés	20 à 49 salariés	50 salariés ou plus
Ensemble	99	100,0	74	20	4	1	0
Agriculture, sylviculture et pêche	18	18,2	18	0	0	0	0
Industrie	4	4,0	2	2	0	0	0
Construction	17	17,2	13	3	1	0	0
Commerce, transports et services divers	44	44,4	32	10	2	0	0
dont commerce, réparation auto	14	14,1	10	2	2	0	0
Administration publique, enseignement, santé, action sociale	16	16,2	9	5	1	1	0

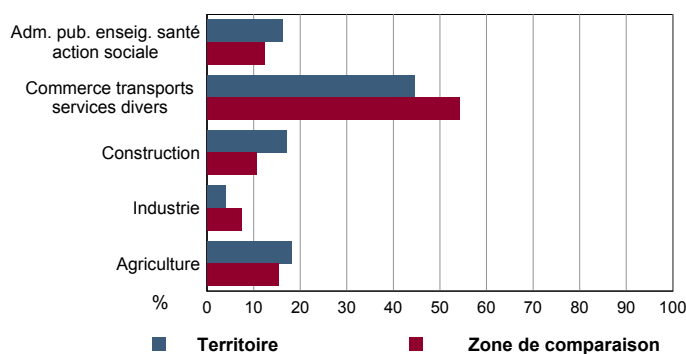
Champ : ensemble des activités.
Source : Insee, CLAP.

CEN T2 - Postes salariés par secteur d'activité au 31 décembre 2010

	Total	%	1 à 9 salarié(s)	10 à 19 salariés	20 à 49 salariés	50 à 99 salariés	100 salariés ou plus
Ensemble	162	100,0	72	47	43	0	0
Agriculture, sylviculture et pêche	0	0,0	0	0	0	0	0
Industrie	11	6,8	11	0	0	0	0
Construction	25	15,4	10	15	0	0	0
Commerce, transports et services divers	48	29,6	28	20	0	0	0
dont commerce, réparation auto	26	16,0	6	20	0	0	0
Administration publique, enseignement, santé, action sociale	78	48,1	23	12	43	0	0

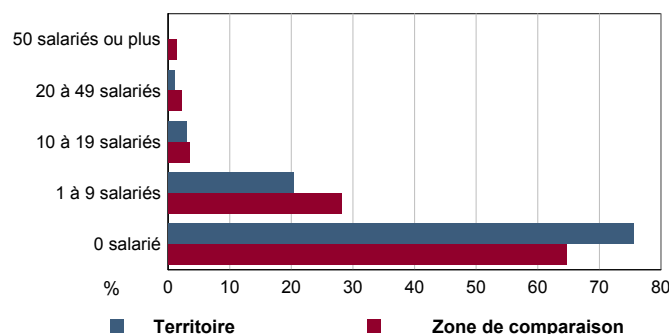
Champ : ensemble des activités.
Source : Insee, CLAP.

CEN G1 - Répartition des établissements actifs par secteur d'activité au 31 décembre 2010



Champ : ensemble des activités.
Source : Insee, CLAP.

CEN G2 - Répartition des établissements actifs par tranche d'effectif salarié au 31 décembre 2010



Champ : ensemble des activités.
Source : Insee, CLAP.

CEN T3 - Établissements selon les sphères de l'économie au 31 décembre 2010

	Nombre	%	Postes salariés	%
Ensemble	99	100,0	162	100,0
Sphère non présenteielle	37	37,4	24	14,8
dont domaine public	0	0,0	0	0,0
Sphère présenteielle	62	62,6	138	85,2
dont domaine public	6	9,7	70	50,7

Champ : ensemble des activités.
Source : Insee, CLAP.

CEN T4 - Entreprises (sièges sociaux actifs) par secteur d'activité au 31 décembre 2010

	Nombre	%
Ensemble	87	100,0
Agriculture, sylviculture et pêche	18	20,7
Industrie	4	4,6
Construction	16	18,4
Commerce, transports et service divers	38	43,7
dont commerce, réparation auto	12	13,8
Adm. pub., enseignement, santé, action sociale	11	12,6

Champ : ensemble des activités.
Source : Insee, CLAP.

TOU T1 - Nombre et capacité des hôtels selon le nombre d'étoiles

TOU G1 - Évolution 2008 - 2012 des chambres d'hôtels et d'emplacements de camping(1) selon le nombre d'étoiles

	au 01/01/2012		au 01/01/2008	
	Hôtels	Chambres	Hôtels	Chambres
Ensemble	0	0	0	0
0 étoile	0	0	0	0
1 étoile	0	0	0	0
2 étoiles	0	0	0	0
3 étoiles	0	0	0	0
4 étoiles ou plus	0	0	0	0

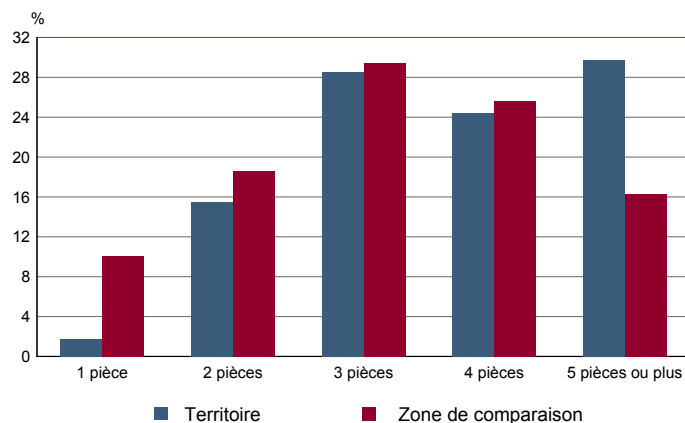
Graphique non éditable
données à zéro
ou
évolution nulle

Source : Insee, Direction du tourisme - hébergements touristiques.

TOU T2 - Nombre et capacité des campings selon le nombre d'étoiles

TOU G2 - Répartition en 2009 des résidences secondaires selon le nombre de pièces

	au 01/01/2012		au 01/01/2008	
	Terrains	Emplacements	Terrains	Emplacements
Ensemble	0	0	0	0
1 étoile	0	0	0	0
2 étoiles	0	0	0	0
3 étoiles	0	0	0	0
4 étoiles	0	0	0	0



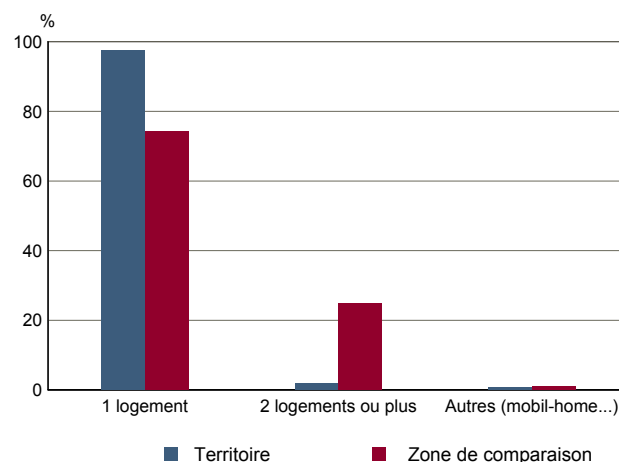
Source : Insee, Direction du tourisme - hébergements touristiques.

Source : Insee, RP2009 exploitation principale.

TOU T3 - Résidences secondaires en 2009 selon la période d'achèvement

TOU G3 - Répartition en 2009 des résidences secondaires selon le nombre de logements

	Nombre	%
Ensemble des logements	979	100,0
dont résidences secondaires	180	18,3
Résidences secondaires construites avant 2007		
Avant 1949	Données non disponibles suite à changement de questionnaire	
De 1949 à 1974	Données non disponibles suite à changement de questionnaire	
De 1975 à 1989	Données non disponibles suite à changement de questionnaire	
De 1990 à 2006	Données non disponibles suite à changement de questionnaire	



Source : Insee, RP2009 exploitation principale.

Source : Insee, RP2009 exploitation principale.