

POP T1M - Population

	1968	1975	1982	1990	1999	2009
Population	2 037	2 081	2 218	2 287	2 443	3 331
Densité moyenne (hab/km ²)	41,1	42,0	44,8	46,2	49,3	67,3

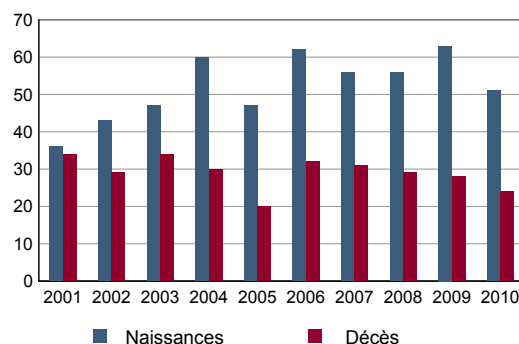
Sources : Insee, RP1968 à 1990 dénombremments - RP1999 et RP2009 exploitations principales.

POP T2M - Indicateurs démographiques

	1968 à 1975	1975 à 1982	1982 à 1990	1990 à 1999	1999 à 2009
Variation annuelle moyenne de la population en %	+0,3	+0,9	+0,4	+0,7	+3,1
- due au solde naturel en %	+0,5	+0,3	+0,3	+0,2	+0,7
- due au solde apparent des entrées sorties en %	-0,2	+0,7	+0,0	+0,6	+2,5
Taux de natalité en ‰	16,2	14,4	14,4	13,9	17,2
Taux de mortalité en ‰	11,6	11,8	11,1	12,1	10,6

Sources : Insee, RP1968 à 1990 dénombremments - RP1999 et RP2009 exploitations principales - État civil.

POP G1 - Naissances et décès



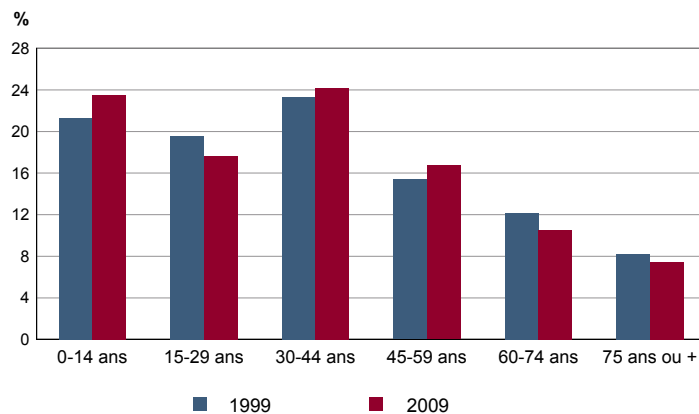
Source : Insee, État civil

POP T3 - Population par sexe et âge en 2009

	Hommes	%	Femmes	%
Ensemble	1 643	100,0	1 688	100,0
0 à 14 ans	408	24,8	376	22,3
15 à 29 ans	296	18,0	291	17,2
30 à 44 ans	407	24,8	399	23,6
45 à 59 ans	284	17,3	273	16,2
60 à 74 ans	171	10,4	179	10,6
75 à 89 ans	72	4,4	151	8,9
90 ans ou plus	5	0,3	19	1,1
0 à 19 ans	500	30,4	460	27,3
20 à 64 ans	969	59,0	953	56,5
65 ans ou plus	174	10,6	275	16,3

Source : Insee, RP2009 exploitation principale.

POP G2 - Population par grande tranche d'âge



Sources : Insee, RP1999 et RP2009 exploitations principales.

POP T4M - Lieu de résidence 5 ans auparavant

Personne de 5 ans ou plus habitant 5 ans auparavant :	2009	%
Le même logement	Données non disponibles suite à changement de questionnaire	
Un autre logement de la même commune		
Une autre commune du même département		
Un autre département de la même région		
Une autre région de France métropolitaine		
Un DOM		
Hors de France métropolitaine ou d'un DOM		

Source : Insee, RP2009 exploitation principale.

POP G3 - Part en 2009 des personnes qui résidaient dans un autre logement 5 ans auparavant selon l'âge

Données non disponibles suite à changement de questionnaire

POP T5 - Population de 15 ans ou plus selon la catégorie socioprofessionnelle

	2009	%	1999	%
Ensemble	2 552	100,0	1 905	100,0
Agriculteurs exploitants	68	2,7	76	4,0
Artisans, commerçants, chefs d'entreprise	76	3,0	96	5,0
Cadres et professions intellectuelles supérieures	136	5,3	52	2,7
Professions intermédiaires	376	14,7	248	13,0
Employés	500	19,6	324	17,0
Ouvriers	508	19,9	352	18,5
Retraités	652	25,5	444	23,3
Autres personnes sans activité professionnelle	236	9,2	313	16,4

Sources : Insee, RP1999 et RP2009 exploitations complémentaires.

POP T6 - Population de 15 ans ou plus par sexe, âge et catégorie socioprofessionnelle en 2009

	Hommes	Femmes	Part en % de la population âgée de		
			15 à 24 ans	25 à 54 ans	55 ans ou +
Ensemble	1 228	1 324	100,0	100,0	100,0
Agriculteurs exploitants	52	16	0,0	4,1	1,1
Artisans, commerçants, chefs d'entreprise	52	24	0,0	5,0	0,5
Cadres et professions intellectuelles supérieures	84	52	4,5	7,7	1,1
Professions intermédiaires	188	188	9,0	23,5	0,5
Employés	80	420	21,3	26,8	4,8
Ouvriers	408	100	24,7	27,3	3,2
Retraités	280	372	0,0	0,3	86,6
Autres personnes sans activité professionnelle	84	152	40,4	5,2	2,1

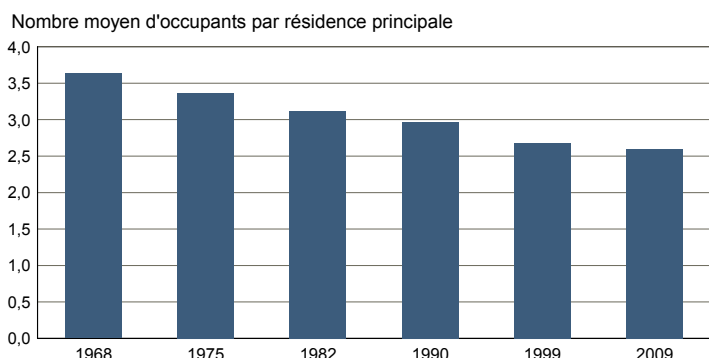
Source : Insee, RP2009 exploitation complémentaire.

FAM T1 - Ménages selon la structure familiale

	Nombre de ménages				Population des ménages	
	2009	%	1999	%	2009	1999
Ensemble	1 240	100,0	872	100,0	3 220	2 316
Ménages d'une personne	300	24,2	208	23,9	300	208
- hommes seuls	124	10,0	68	7,8	124	68
- femmes seules	176	14,2	140	16,1	176	140
Autres ménages sans famille	24	1,9	8	0,9	48	36
Ménages avec famille(s)	916	73,9	656	75,2	2 872	2 072
dont la famille principale est :						
- un couple sans enfant	356	28,7	228	26,1	728	456
- un couple avec enfant(s)	500	40,3	380	43,6	1 984	1 496
- une famille monoparentale	60	4,8	48	5,5	160	120

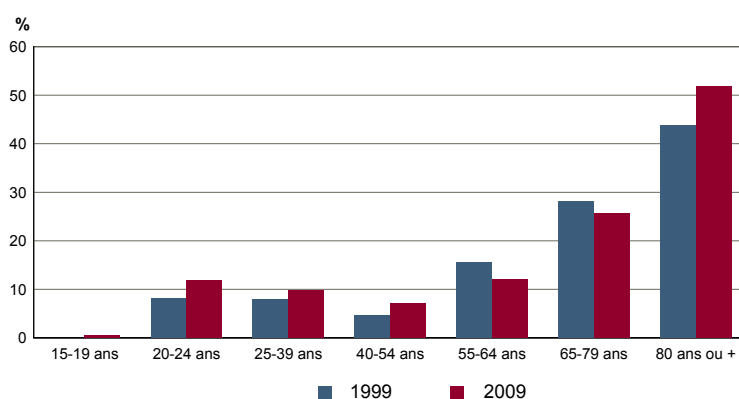
Sources : Insee, RP1999 et RP2009 exploitations complémentaires.

FAM G1M - Évolution de la taille des ménages



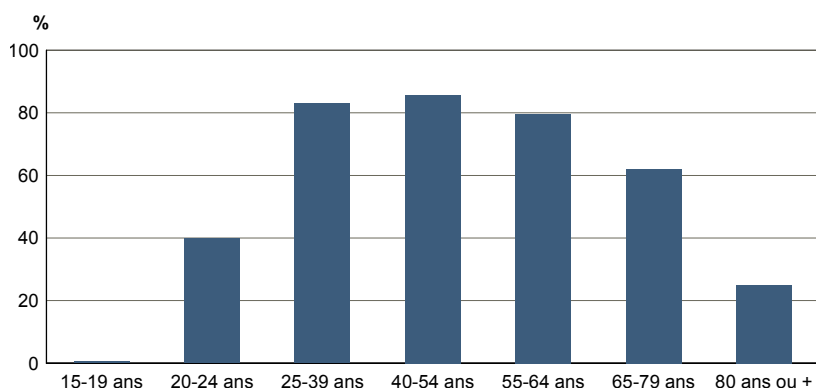
Sources : Insee, RP1968 à 1990 dénombremments - RP1999 et RP2009 exploitations principales.

FAM G2 - Personnes de 15 ans ou plus vivant seules selon l'âge - population des ménages



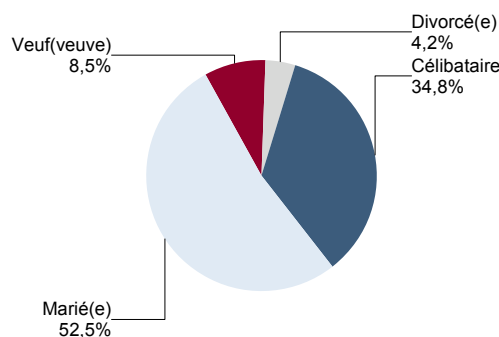
Sources : Insee, RP1999 et RP2009 exploitations principales.

FAM G3 - Personnes de 15 ans ou plus déclarant vivre en couple selon l'âge en 2009



Source : Insee, RP2009 exploitation principale.

FAM G4 - État matrimonial légal des personnes de 15 ans ou plus en 2009



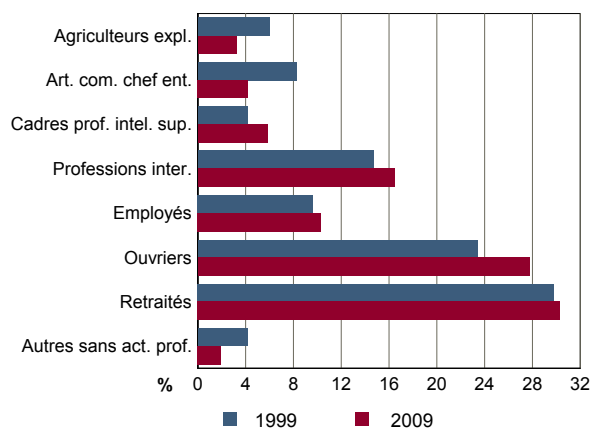
Source : Insee, RP2009 exploitation principale.

FAM T2 - Ménages selon la catégorie socioprofessionnelle de la personne de référence en 2009

	Ménages	%	Population des ménages	%
Ensemble	1 240	100,0	3 220	100,0
Agriculteurs exploitants	40	3,2	144	4,5
Artisans, commerçants, chefs d'entreprise	52	4,2	172	5,3
Cadres et professions intellectuelles sup.	72	5,8	220	6,8
Professions intermédiaires	204	16,5	616	19,1
Employés	128	10,3	272	8,4
Ouvriers	344	27,7	1 072	33,3
Retraités	376	30,3	688	21,4
Autres pers. sans activité professionnelle	24	1,9	36	1,1

Source : Insee, RP2009 exploitation complémentaire.

FAM G5 - Ménages selon la catégorie socio-professionnelle de la personne de référence



Sources : Insee, RP1999 et RP2009 exploitations complémentaires.

FAM T3 - Composition des familles

	2009	%	1999	%
Ensemble	916	100,0	660	100,0
Couples avec enfant(s)	500	54,6	380	57,6
Familles monoparentales :	60	6,6	48	7,3
hommes seuls avec enfant(s)	8	0,9	12	1,8
femmes seules avec enfant(s)	52	5,7	36	5,5
Couples sans enfant	356	38,9	232	35,2

Sources : Insee, RP1999 et RP2009 exploitations complémentaires.

FAM T4 - Familles selon le nombre d'enfants âgés de moins de 25 ans

	2009	%	1999	%
Ensemble	916	100,0	660	100,0
Aucun enfant	396	43,2	276	41,8
1 enfant	172	18,8	152	23,0
2 enfants	236	25,8	140	21,2
3 enfants	92	10,0	80	12,1
4 enfants ou plus	20	2,2	12	1,8

Sources : Insee, RP1999 et RP2009 exploitations complémentaires.

EMP T1 - Population de 15 à 64 ans par type d'activité

	2009	1999
Ensemble	2 098	1 536
Actifs en %	79,2	74,8
dont :		
actifs ayant un emploi en %	73,6	69,2
chômeurs en %	5,6	4,9
Inactifs en %	20,8	25,2
élèves, étudiants et stagiaires non rémunérés en %	7,1	10,1
retraités ou préretraités en %	9,3	8,0
autres inactifs en %	4,4	7,1

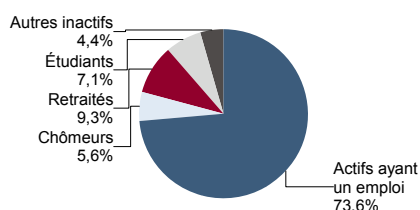
En 1999, les militaires du contingent formaient une catégorie d'actifs à part.

Sources : Insee, RP1999 et RP2009 exploitations principales.

EMP T2 - Activité et emploi de la population de 15 à 64 ans par sexe et âge en 2009

	Population	Actifs	Taux d'activité en %	Actifs ayant un emploi	Taux d'emploi en %
Ensemble	2 098	1 662	79,2	1 545	73,6
15 à 24 ans	354	200	56,5	166	46,9
25 à 54 ans	1 415	1 339	94,6	1 262	89,2
55 à 64 ans	329	123	37,4	117	35,6
Hommes	1 061	874	82,4	824	77,7
15 à 24 ans	179	107	59,8	92	51,4
25 à 54 ans	714	703	98,5	670	93,8
55 à 64 ans	168	64	38,1	62	36,9
Femmes	1 037	788	76,0	721	69,5
15 à 24 ans	175	93	53,1	74	42,3
25 à 54 ans	701	636	90,7	592	84,5
55 à 64 ans	161	59	36,6	55	34,2

Source : Insee, RP2009 exploitation principale.

EMP G1 - Population de 15 à 64 ans par type d'activité en 2009


Source : Insee, RP2009 exploitation principale.

EMP T3 - Population active de 15 à 64 ans selon la catégorie socioprofessionnelle

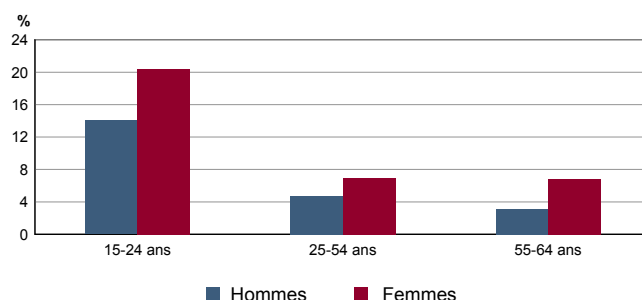
	2009	dont actifs ayant un emploi	1999	dont actifs ayant un emploi
Ensemble	1 668	1 568	1 160	1 084
dont :				
Agriculteurs exploitants	68	68	76	76
Artisans, commerçants, chefs d'entreprise	76	76	96	92
Cadres et professions intellectuelles sup.	136	132	52	48
Professions intermédiaires	376	372	248	248
Employés	500	444	324	316
Ouvriers	508	476	352	304

Sources : Insee, RP1999 et RP2009 exploitations complémentaires.

EMP T4 - Chômage (au sens du recensement) des 15-64 ans

	2009	1999
Nombre de chômeurs	117	76
Taux de chômage en %	7,0	6,6
Taux de chômage des hommes en %	5,7	4,1
Taux de chômage des femmes en %	8,5	9,7
Part des femmes parmi les chômeurs en %	57,3	65,8

Sources : Insee, RP1999 et RP2009 exploitations principales.

EMP G2 - Taux de chômage (au sens du recensement) des 15-64 ans par sexe et âge en 2009


Source : Insee, RP2009 exploitation principale.

EMP T5 - Emploi et activité

	2009	1999
Nombre d'emplois dans la zone	1 138	656
Actifs ayant un emploi résidant dans la zone	1 549	1 063
Indicateur de concentration d'emploi	73,4	61,7
Taux d'activité parmi les 15 ans ou plus en %	65,4	59,8

L'indicateur de concentration d'emploi est égal au nombre d'emplois dans la zone pour 100 actifs ayant un emploi résidant dans la zone.

Sources : Insee, RP1999 et RP2009 exploitations principales lieu de résidence et lieu de travail.

EMP T6 - Emplois selon le statut professionnel

	2009	%	1999	%
Ensemble	1 138	100,0	656	100,0
Salariés	947	83,2	499	76,1
dont femmes	346	30,4	203	30,9
dont temps partiel	164	14,5	113	17,2
Non salariés	191	16,8	157	23,9
dont femmes	44	3,9	44	6,7
dont temps partiel	10	0,9	13	2,0

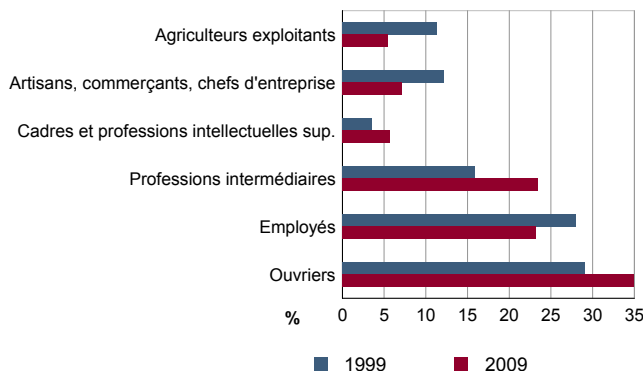
Sources : Insee, RP1999 et RP2009 exploitations principales lieu de travail.

EMP T7 - Emplois par catégorie socioprofessionnelle en 2009

	Nombre	%
Ensemble	1 170	100,0
Agriculteurs exploitants	64	5,5
Artisans, commerçants, chefs d'entreprise	84	7,2
Cadres et professions intellectuelles sup.	66	5,6
Professions intermédiaires	275	23,5
Employés	272	23,2
Ouvriers	409	35,0

Source : Insee, RP2009 exploitation complémentaire lieu de travail.

EMP G3 - Emplois par catégorie socioprofessionnelle



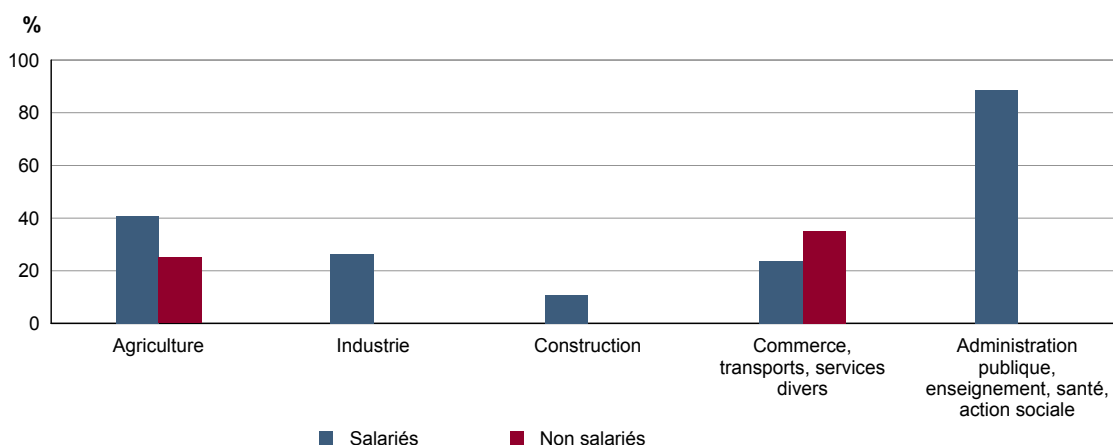
Sources : Insee, RP1999 et RP2009 exploitations complémentaires lieu de travail.

EMP T8 - Emplois selon le secteur d'activité

	2009			1999		
	Nombre	%	dont femmes en %	dont salariés en %	Nombre	%
Ensemble	1 170	100,0	32,3	86,9	674	100,0
Agriculture	91	7,8	29,7	29,6	81	12,0
Industrie	194	16,6	25,4	95,9	53	7,9
Construction	291	24,9	9,3	85,8	124	18,4
Commerce, transports, services divers	394	33,7	24,8	89,9	267	39,6
Administration publique, enseignement, santé, action sociale	200	17,1	88,3	100,0	149	22,1

Sources : Insee, RP1999 et RP2009 exploitations complémentaires lieu de travail.

EMP G4 - Taux de féminisation des emplois par statut et secteur d'activité en 2009



Source : Insee, RP2009 exploitation complémentaire lieu de travail.

ACT T1 - Population de 15 ans ou plus ayant un emploi selon le statut en 2009

ACT T2 - Statut et condition d'emploi des 15 ans ou plus selon le sexe en 2009

	Nombre	%	dont % temps partiel	dont % femmes
Ensemble	1 549	100,0	16,3	46,5
Salariés	1 359	87,7	18,1	49,2
Non salariés	190	12,3	3,7	27,4

Source : Insee, RP2009 exploitation principale.

	Hommes	%	Femmes	%
Ensemble	828	100,0	721	100,0
Salariés	690	83,3	669	92,8
Titulaires de la fonction publique et contrats à durée indéterminée	599	72,3	543	75,3
Contrats à durée déterminée	42	5,1	96	13,3
Intérim	19	2,3	10	1,4
Emplois aidés	1	0,1	5	0,7
Apprentissage - stage	29	3,5	15	2,1
Non salariés	138	16,7	52	7,2
Indépendants	68	8,2	25	3,5
Employeurs	70	8,5	20	2,8
Aides familiaux	0	0,0	7	1,0

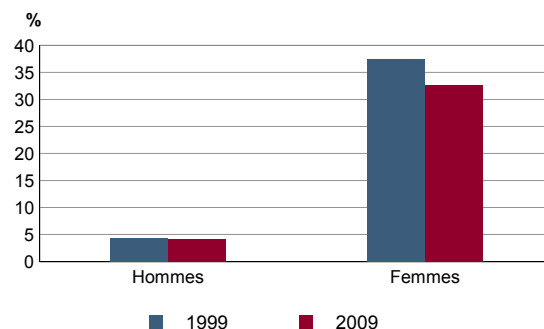
Source : Insee, RP2009 exploitation principale.

ACT T3 - Salariés de 15 à 64 ans par sexe, âge et temps partiel en 2009

ACT G1 - Part des salariés de 15 ans ou plus à temps partiel par sexe

	Hommes	dont % temps partiel	Femmes	dont % temps partiel
Ensemble	686	4,1	669	32,6
15 à 24 ans	91	12,1	73	24,7
25 à 54 ans	551	2,5	546	33,5
55 à 64 ans	44	6,8	50	34,0

Source : Insee, RP2009 exploitation principale.



Sources : Insee, RP1999 et RP2009 exploitations principales.

ACT T4 - Lieu de travail des actifs de 15 ans ou plus ayant un emploi qui résident dans la zone

	2009	%	1999	%
Ensemble	1 549	100,0	1 063	100,0
Travaillent :				
dans la commune de résidence	391	25,2	320	30,1
dans une commune autre que la commune de résidence	1 158	74,8	743	69,9
située dans le département de résidence	1 109	71,6	716	67,4
située dans un autre département de la région de résidence	22	1,4	10	0,9
située dans une autre région en France métropolitaine	26	1,7	15	1,4
située dans une autre région hors de France métropolitaine (Dom, Com, étranger)	1	0,1	2	0,2

Sources : Insee, RP1999 et RP2009 exploitations principales.

DEFM T1 - Catégories de demandeurs d'emploi inscrits en fin de mois selon le sexe et l'âge

	Demandeurs de catégorie ABC						Demandeurs de catégorie A			
	Au 31 décembre 2011			Evolution 2010-2011 en %			Au 31 décembre 2011			
	Ensemble	%	Hommes	Femmes	Ensemble	Hommes	Femmes	Ensemble	Hommes	
Ensemble	154	100,0	56	98	-4,3	-20,0	7,7	78	32	46
15 à 24 ans	33	21,4	c	c	-21,4	c	c	15	c	c
25 à 49 ans	103	66,9	44	59	2,0	-6,4	9,3	56	26	30
50 ans ou plus	18	11,7	c	c	0,0	c	c	7	c	c
Chômeurs de longue durée	56	100,0	23	33	12,0	9,5	13,8	///	///	///
15 à 24 ans	7	12,5	c	c	0,0	c	c	///	///	///
25 à 49 ans	38	67,9	19	19	0,0	18,8	-13,6	///	///	///
50 ans ou plus	11	19,6	c	c	120,0	c	c	///	///	///

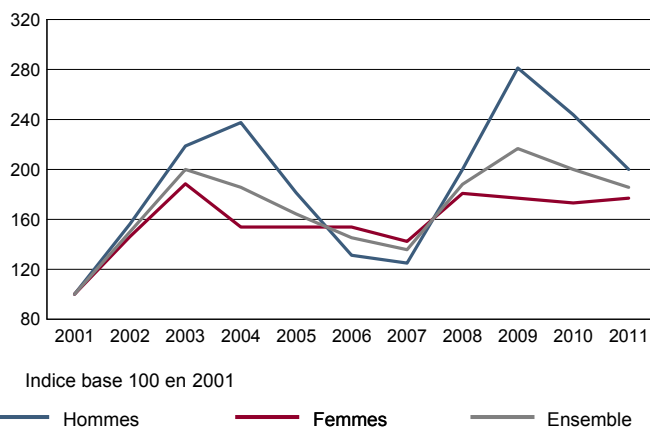
/// : information(s) non disponible(s) pour ce niveau géographique

Champ : demandeurs d'emploi inscrits à Pôle emploi, tenus de faire des actes positifs de recherche d'emploi.
Source : Pôle emploi, Dares, Statistiques du marché du travail.

DEFM G1 - Evolution des DEFM de catégorie A selon l'âge

DEFM G2 - Evolution des DEFM de catégorie A selon le sexe

Graphique non éditable pour cause de secret statistique



Champ : demandeurs d'emploi inscrits à Pôle emploi, tenus de faire des actes positifs de recherche d'emploi, sans emploi.
Source : Pôle emploi, Dares, Statistiques du marché du travail.

DEFM T2 - Motif d'inscription des demandeurs d'emploi

	Demandeurs de catégorie ABC						Demandeurs de catégorie A		
	Au 31 décembre 2011			Evol 2010-2011 en %			Au 31 décembre 2011		
	Ensemble	%	dont femmes	Ensemble	Femmes		Ensemble	%	dont femmes
Ensemble	154	100,0	98	-4,3	7,7		78	100,0	46
dont : licenciement	17	11,0	7	-15,0	0,0		9	11,5	c
démission	5	3,2	c	-58,3	c		c	c	c
fin de contrat à durée limitée	59	38,3	36	3,5	28,6		30	38,5	15
première entrée	c	c	c	c	c		c	c	c

Champ : demandeurs d'emploi inscrits à Pôle emploi, tenus de faire des actes positifs de recherche d'emploi.
Source : Pôle emploi, Dares, Statistiques du marché du travail.

SAL T1 - Salaire net horaire moyen (en euros) selon la catégorie socioprofessionnelle en 2010

	Ensemble	Temps complet	Temps non complet	Temps complet	
				Femmes	Hommes
Ensemble	10,4	10,6	9,5	9,3	11,4
Cadres	18,1	17,9	19,9	16,1	18,7
Professions intermédiaires	13,0	13,1	12,1	12,8	13,4
Employés	8,0	8,0	7,9	7,3	10,4
Ouvriers qualifiés	10,0	10,1	9,7	9,3	10,2
Ouvriers non qualifiés	8,8	8,9	8,4	8,8	8,9

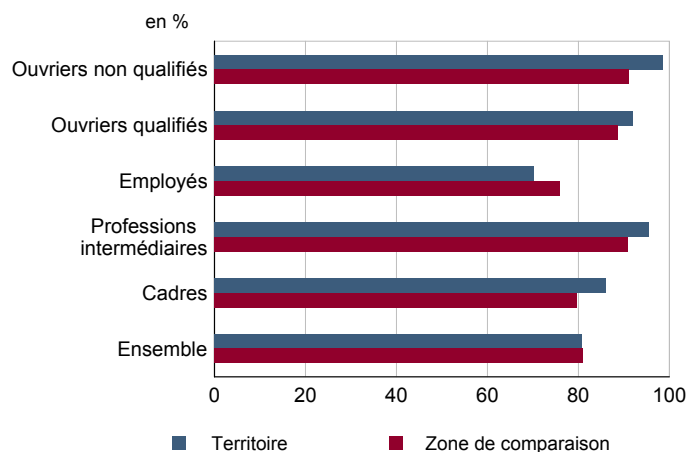
Champ : tableaux standards, poste principal non annexe.

Source : Insee, DADS - Fichier Salariés au lieu de résidence.

SAL G1 - Salaire net horaire moyen (en euros) des salariés à temps complet selon la CS en 2010


Champ : tableaux standards, poste principal non annexe

Source : Insee, DADS - Fichier Salariés au lieu de résidence.

SAL G2 - Rapport du salaire net horaire moyen femmes / hommes à temps complet selon la CS en 2010


Champ : tableaux standards, poste principal non annexe.

Source : Insee, DADS - Fichier Salariés au lieu de résidence.

SAL T2 - Salaire net horaire moyen (en euros) selon l'âge en 2010

	Temps complet		Temps non complet	
	Femmes	Hommes	Femmes	Hommes
18 - 25 ans	8,6	9,5	8,4	8,9
26 - 49 ans	9,2	11,4	9,3	13,3
50 ans ou plus	9,9	13,2	6,8	12,6

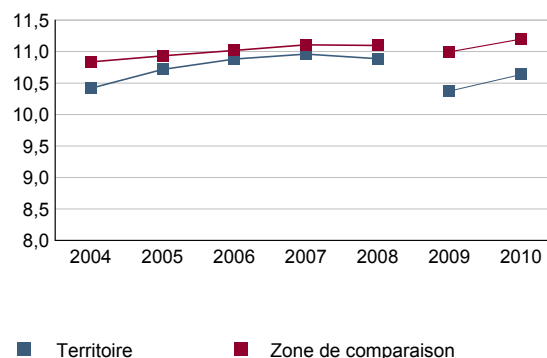
Note : les moins de 18 ans et les non déclarés sont exclus.

Champ : tableaux standards, poste principal non annexe.

Source : Insee, DADS - Fichier Salariés au lieu de résidence.

SAL G3 - Évolution du salaire horaire moyen des salariés à temps complet

En euros de 2010



Note : le champ a été étendu en 2009 à la fonction publique d'État.

Champ : tableaux standards, poste principal non annexe.

Source : Insee, DADS - Fichier Salariés au lieu de résidence.

Impôts et revenus des foyers fiscaux

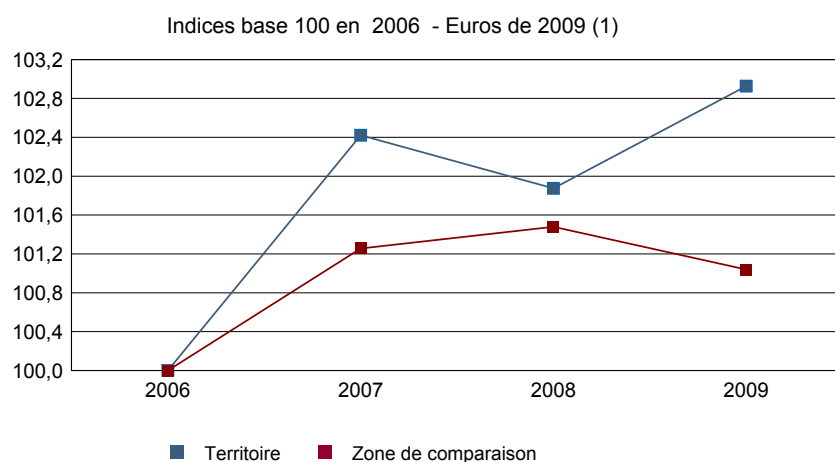
REV T1 - Impôts sur le revenu des foyers fiscaux

	2009	2008(1)	2007(1)	2006(1)
Ensemble des foyers fiscaux	1 790	1 752	1 686	1 648
Revenu net déclaré (K Euros)	35 993	34 868	33 735	32 195
Revenu net déclaré moyen (Euros)	20 108	19 902	20 009	19 536
Impôt moyen (Euros)	312	278	481	541
Foyers fiscaux imposables	953	923	922	844
Proportion en %	53,2	52,7	54,7	51,2
Revenu net déclaré (K Euros)	26 988	26 284	25 635	23 713
Revenu net déclaré moyen (Euros)	28 319	28 477	27 804	28 096
Foyers fiscaux non imposables	837	829	764	804
Proportion en %	46,8	47,3	45,3	48,8
Revenu net déclaré (en K Euros)	9 005	8 584	8 100	8 482
Revenu net déclaré moyen (Euros)	10 758	10 355	10 601	10 550

(1) : les valeurs des années antérieures à 2009 sont exprimées en euros constants de 2009.

Source : DGFIP, Impôt sur le revenu des personnes physiques.

REV G1 - Évolution du revenu net déclaré moyen - Ensemble des foyers fiscaux



(1) : les valeurs des années antérieures à 2009 sont exprimées en euros constants de 2009.

Source : DGFIP, Impôt sur le revenu des personnes physiques.

Revenus fiscaux des ménages

REV T2 - Ménages fiscaux

	2010
Nombre de ménages fiscaux	1 282
Nombre de personnes dans les ménages fiscaux	3 395,5
Part des ménages fiscaux imposés en %	52,9

Source : Insee, Revenus fiscaux localisés des ménages.

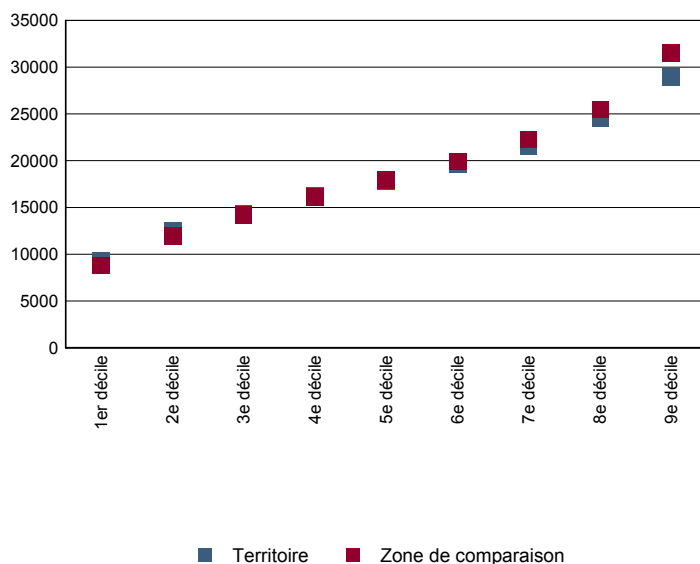
REV T3 - Ménages : distribution des revenus déclarés en euros par unité de consommation

	2010
Médiane	17 871
Rapport interdécile (sans unité) (1)	3,1
Limite du 1er quartile	13 494
Limite du 2e quartile (médiane)	17 871
Limite du 3e quartile	23 100
Limite du 1er décile	9 266
Limite du 2e décile	12 477
Limite du 3e décile	14 363
Limite du 4e décile	16 290
Limite du 5e décile (médiane)	17 871
Limite du 6e décile	19 596
Limite du 7e décile	21 603
Limite du 8e décile	24 559
Limite du 9e décile	28 959

(1) : le rapport interdécile (9e décile/1er décile) établit le rapport entre les revenus les plus élevés et les revenus les plus faibles, en ôtant de chaque côté les 10% de personnes aux revenus par unité de consommation les plus extrêmes.

Source : Insee, Revenus fiscaux localisés des ménages.

REV G2 - Ménages : distribution des revenus déclarés en euros par unité de consommation en 2010



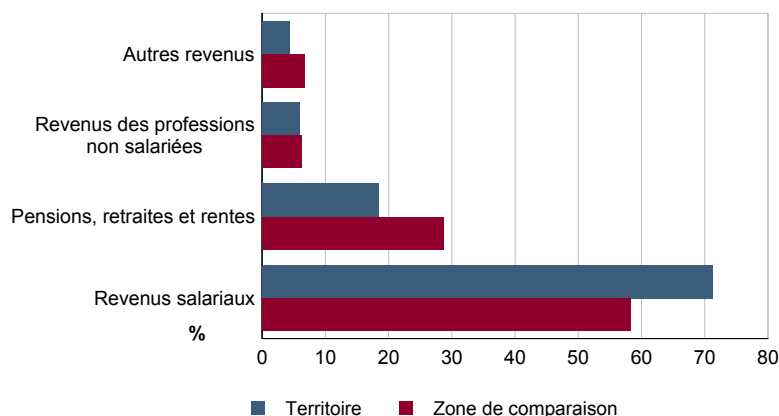
Source : Insee, Revenus fiscaux localisés des ménages.

REV T4 - Ménages : structure des revenus déclarés

	2010
	Part en %
Revenus salariaux	71,3
Pensions, retraites et rentes	18,4
Revenus des professions non salariées	6,0
Autres revenus	4,3

Source : Insee, Revenus fiscaux localisés des ménages.

REV G3 - Ménages : structure des revenus déclarés en 2010



Source : Insee, Revenus fiscaux localisés des ménages.

LOG T1M - Évolution du nombre de logements par catégorie

	1968	1975	1982	1990	1999	2009
Ensemble	619	698	799	860	971	1 357
Résidences principales	542	587	678	736	874	1 246
Résidences secondaires et logements occasionnels	43	52	56	58	46	22
Logements vacants	34	59	65	66	51	89

Sources : Insee, RP1968 à 1990 dénombremens - RP1999 et RP2009 exploitations principales.

LOG T2 - Catégories et types de logements

	2009	%	1999	%
Ensemble	1 357	100,0	971	100,0
Résidences principales	1 246	91,8	874	90,0
Résidences secondaires et logements occasionnels	22	1,6	46	4,7
Logements vacants	89	6,6	51	5,3
Maisons	1 309	96,5	941	96,9
Appartements	44	3,2	13	1,3

Sources : Insee, RP1999 et RP2009 exploitations principales.

LOG T3 - Résidences principales selon le nombre de pièces

	2009	%	1999	%
Ensemble	1 246	100,0	874	100,0
1 pièce	11	0,9	0	0,0
2 pièces	41	3,3	42	4,8
3 pièces	195	15,7	156	17,8
4 pièces	342	27,4	251	28,7
5 pièces ou plus	657	52,7	425	48,6

Sources : Insee, RP1999 et RP2009 exploitations principales.

LOG T4 - Nombre moyen de pièces des résidences principales

	2009	1999
Nombre moyen de pièces par résidence principale	4,7	4,5
- maison	4,7	4,5
- appartement	2,5	2,7

Sources : Insee, RP1999 et RP2009 exploitations principales.

LOG T5 - Résidences principales en 2009 selon la période d'achèvement

	Nombre	%
Résidences principales construites avant 2007		
Avant 1949	Données non disponibles suite à changement de questionnaire	
De 1949 à 1974	Données non disponibles suite à changement de questionnaire	
De 1975 à 1989	Données non disponibles suite à changement de questionnaire	
De 1990 à 2006	Données non disponibles suite à changement de questionnaire	

Source : Insee, RP2009 exploitation principale.

LOG G1 - Résidences principales en 2009 selon le type de logement et la période d'achèvement

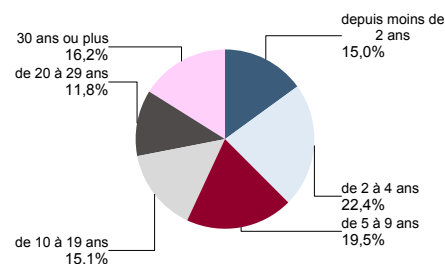
Données non disponibles suite à changement de questionnaire

LOG T6 - Ancienneté d'emménagement dans la résidence principale en 2009

LOG G2 - Ancienneté d'emménagement des ménages en 2009

	Nombre de ménages	Part des ménages en %	Population des ménages	Nombre moyen de pièces par logement	
				logement	personne
Ensemble	1 246	100,0	3 237	4,7	1,8
Depuis moins de 2 ans	187	15,0	434	4,1	1,8
De 2 à 4 ans	279	22,4	726	4,4	1,7
De 5 à 9 ans	243	19,5	765	4,8	1,5
10 ans ou plus	537	43,1	1 312	4,9	2,0

Source : Insee, RP2009 exploitation principale.



Source : Insee, RP2009 exploitation principale.

LOG T7 - Résidences principales selon le statut d'occupation

	2009		Ancienneté moyenne d'emménagement en année(s)	1999		
	Nombre	%		Nombre	%	
Ensemble	1 246	100,0	3 237	14	874	100,0
Propriétaire	925	74,2	2 537	17	631	72,2
Locataire	315	25,3	686	4	222	25,4
dont d'un logement HLM loué vide	57	4,6	116	5	18	2,1
Logé gratuitement	6	0,5	14	15	21	2,4

Sources : Insee, RP1999 et RP2009 exploitations principales.

LOG T8M - Confort des résidences principales

	2009	%	1999	%
Ensemble	1 246	100,0	874	100,0
Salle de bain avec baignoire ou douche	1 233	99,0	855	97,8
Chauffage central collectif	13	1,0	2	0,2
Chauffage central individuel	574	46,1	433	49,5
Chauffage individuel "tout électrique"	452	36,3	272	31,1

Sources : Insee, RP1999 et RP2009 exploitations principales.

LOG T9 - Équipement automobile des ménages

	2009	%	1999	%
Ensemble	1 246	100,0	874	100,0
Au moins un emplacement réservé au stationnement	1 048	84,1	667	76,3
Au moins une voiture	1 164	93,4	776	88,8
- 1 voiture	459	36,8	328	37,5
- 2 voitures ou plus	705	56,6	448	51,3

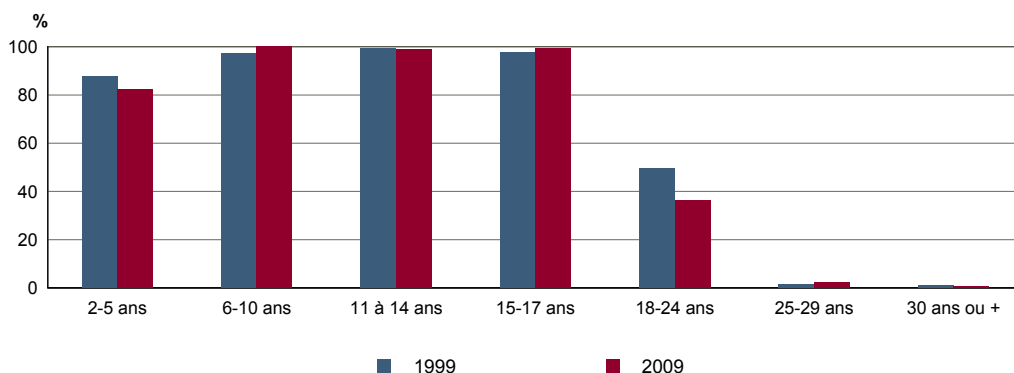
Sources : Insee, RP1999 et RP2009 exploitations principales.

FOR T1 - Scolarisation selon l'âge et le sexe en 2009

	Ensemble	Population scolarisée	Part de la population scolarisée en %		
			Ensemble	Hommes	Femmes
2 à 5 ans	225	185	82,2	82,6	81,7
6 à 10 ans	260	260	100,0	100,0	100,0
11 à 14 ans	178	176	98,9	98,9	98,8
15 à 17 ans	114	113	99,1	98,5	100,0
18 à 24 ans	240	87	36,3	31,9	40,2
25 à 29 ans	233	5	2,1	0,0	4,3
30 ans ou plus	1 960	11	0,6	0,4	0,7

Source : Insee, RP2009 exploitation principale.

FOR G1 - Taux de scolarisation selon l'âge



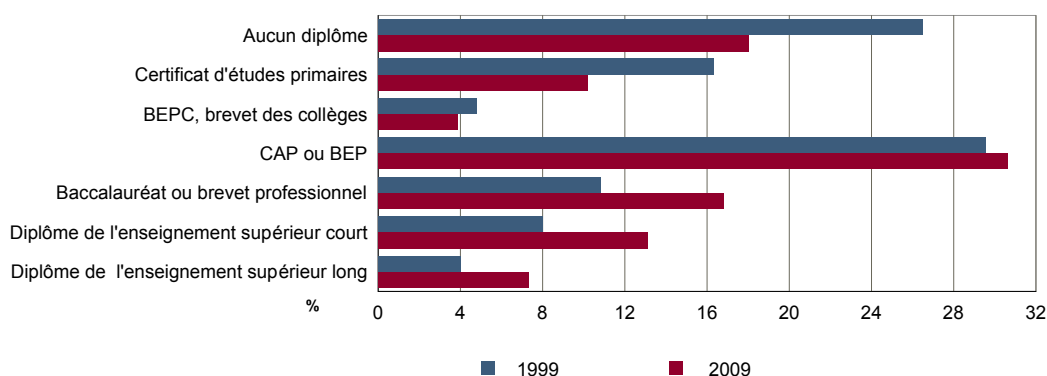
Sources : Insee, RP1999 et RP2009 exploitations principales.

FOR T2 - Diplôme le plus élevé de la population non scolarisée de 15 ans ou plus selon le sexe en 2009

	Ensemble	Hommes	Femmes
Population non scolarisée de 15 ans ou plus	2 331	1 130	1 201
Part des titulaires en % :			
- d'aucun diplôme	18,0	16,5	19,4
- du certificat d'études primaires	10,2	8,5	11,8
- du BEPC, brevet des collèges	3,9	3,5	4,2
- d'un CAP ou d'un BEP	30,6	36,3	25,3
- d'un baccalauréat ou d'un brevet professionnel	16,8	17,2	16,5
- d'un diplôme de l'enseignement supérieur court	13,1	11,5	14,7
- d'un diplôme de l'enseignement supérieur long	7,3	6,5	8,1

Source : Insee, RP2009 exploitation principale.

FOR G2 - Diplôme le plus élevé de la population non scolarisée de 15 ans ou plus



Sources : Insee, RP1999 et RP2009 exploitations principales.

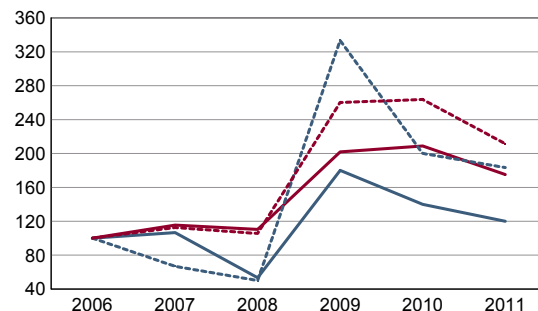
RP : Recensement de la population

DEN T1 - Créations d'entreprises par secteur d'activité en 2011

	Ensemble	%	Taux de création
Ensemble	18	100,0	12,6
Industrie	1	5,6	6,3
Construction	3	16,7	8,1
Commerce, transports, services divers	13	72,2	16,3
dont commerce et réparation auto.	4	22,2	18,2
Administration publique, enseignement, santé, action sociale	1	5,6	10,0

Champ : activités marchandes hors agriculture.
Source : Insee, REE (Sirène).

DEN G1 - Évolution des créations d'entreprises



indice base 100 en 2006

- Territoire : ensemble
- - - Territoire : entreprises individuelles
- Zone de comparaison : ensemble
- - - Zone de comparaison : entreprises individuelles

Note de lecture : application du régime de l'auto-entrepreneur à partir du 1er janvier 2009.

Champ : activités marchandes hors agriculture.
Source : Insee, REE (Sirène).

DEN T2 - Créations d'entreprises individuelles par secteur d'activité en 2011

	Entreprises individuelles créées	dont auto-entrepreneurs	Part en % dans l'ensemble des créations	
			des entreprises individuelles	des auto-entrepreneurs
Ensemble	11	10	61,1	55,6
Industrie	1	c	100,0	c
Construction	1	c	33,3	c
Commerce, transports, services divers	8	c	61,5	c
dont commerce, réparation auto.	3	c	75,0	c
Administration publique, enseignement, santé, action sociale	1	c	100,0	c

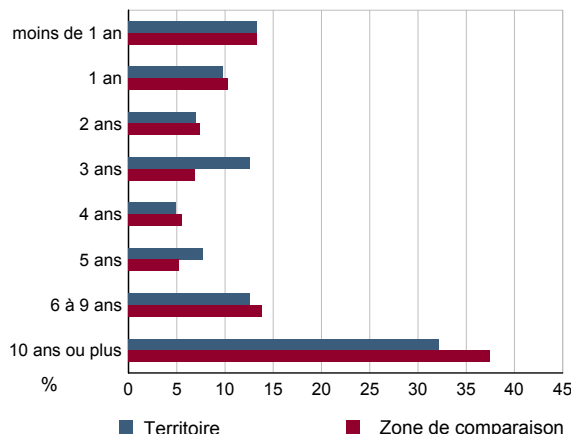
Champ : activités marchandes hors agriculture.
Source : Insee, REE (Sirène).

DEN T3 - Nombre d'entreprises par secteur d'activité au 1er janvier 2011

	Nombre	%
Ensemble	143	100,0
Industrie	16	11,2
Construction	37	25,9
Commerce, transports, services divers	80	55,9
dont commerce et réparation auto.	22	15,4
Administration publique, enseignement, santé, action sociale	10	7,0

Champ : activités marchandes hors agriculture.
Source : Insee, REE (Sirène).

DEN G2 - Âge des entreprises au 1er janvier 2011



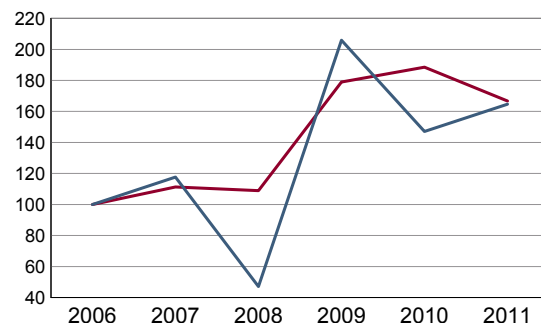
Champ : activités marchandes hors agriculture.
Source : Insee, REE (Sirène).

DEN T4 - Créations d'établissements par secteur d'activité en 2011

	Ensemble	%	Taux de création
Ensemble	28	100,0	17,1
Industrie	6	21,4	26,1
Construction	4	14,3	9,8
Commerce, transports, services divers	17	60,7	19,3
dont commerce et réparation auto.	6	21,4	23,1
Administration publique, enseignement, santé, action sociale	1	3,6	8,3

Champ : activités marchandes hors agriculture.
 Source : Insee, REE (Sirène)

DEN G3 - Évolution des créations d'établissements



indice base 100 en 2006

— Territoire
 — Zone de comparaison

Note de lecture : application du régime de l'auto-entrepreneur à partir du 1er janvier 2009.

Champ : activités marchandes hors agriculture.
 Source : Insee, REE (Sirène).

DEN T5 - Nombre d'établissements par secteur d'activité au 1er janvier 2011

	Nombre	%
Ensemble	164	100,0
Industrie	23	14,0
Construction	41	25,0
Commerce, transports, services divers	88	53,7
dont commerce et réparation auto.	26	15,9
Administration publique, enseignement, santé, action sociale	12	7,3

Champ : activités marchandes hors agriculture.
 Source : Insee, REE (Sirène).

CEN T1 - Établissements actifs par secteur d'activité au 31 décembre 2010

	Total	%	0 salarié	1 à 9 salarié(s)	10 à 19 salariés	20 à 49 salariés	50 salariés ou plus
Ensemble	258	100,0	155	74	14	10	5
Agriculture, sylviculture et pêche	53	20,5	46	7	0	0	0
Industrie	24	9,3	9	12	0	0	3
Construction	46	17,8	18	16	9	3	0
Commerce, transports et services divers	111	43,0	67	36	3	4	1
dont commerce, réparation auto	27	10,5	12	11	2	1	1
Administration publique, enseignement, santé, action sociale	24	9,3	15	3	2	3	1

Champ : ensemble des activités.

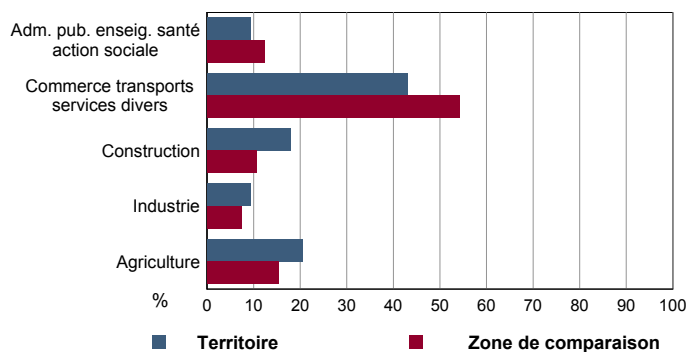
Source : Insee, CLAP.

CEN T2 - Postes salariés par secteur d'activité au 31 décembre 2010

	Total	%	1 à 9 salarié(s)	10 à 19 salariés	20 à 49 salariés	50 à 99 salariés	100 salariés ou plus
Ensemble	1 125	100,0	201	187	302	435	0
Agriculture, sylviculture et pêche	9	0,8	9	0	0	0	0
Industrie	305	27,1	36	0	0	269	0
Construction	309	27,5	62	128	119	0	0
Commerce, transports et services divers	313	27,8	87	33	94	99	0
dont commerce, réparation auto	178	15,8	33	23	23	99	0
Administration publique, enseignement, santé, action sociale	189	16,8	7	26	89	67	0

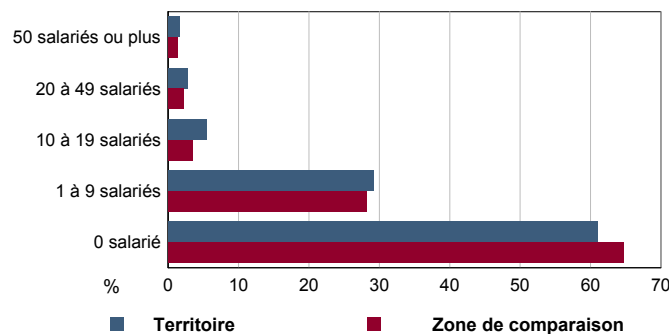
Champ : ensemble des activités.

Source : Insee, CLAP.

CEN G1 - Répartition des établissements actifs par secteur d'activité au 31 décembre 2010


Champ : ensemble des activités.

Source : Insee, CLAP.

CEN G2 - Répartition des établissements actifs par tranche d'effectif salarié au 31 décembre 2010


Champ : ensemble des activités.

Source : Insee, CLAP.

CEN T3 - Établissements selon les sphères de l'économie au 31 décembre 2010

	Nombre	%	Postes salariés	%
Ensemble	258	100,0	1 125	100,0
Sphère non présenteielle	125	48,4	479	42,6
dont domaine public	0	0,0	0	0,0
Sphère présenteielle	133	51,6	646	57,4
dont domaine public	5	3,8	118	18,3

Champ : ensemble des activités.

Source : Insee, CLAP.

CEN T4 - Entreprises (sièges sociaux actifs) par secteur d'activité au 31 décembre 2010

	Nombre	%
Ensemble	230	100,0
Agriculture, sylviculture et pêche	52	22,6
Industrie	19	8,3
Construction	42	18,3
Commerce, transports et service divers	100	43,5
dont commerce, réparation auto	22	9,6
Adm. pub., enseignement, santé, action sociale	17	7,4

Champ : ensemble des activités.

Source : Insee, CLAP.

TOU T1 - Nombre et capacité des hôtels selon le nombre d'étoiles

TOU G1 - Évolution 2008 - 2012 des chambres d'hôtels et d'emplacements de camping(1) selon le nombre d'étoiles

	au 01/01/2012		au 01/01/2008	
	Hôtels	Chambres	Hôtels	Chambres
Ensemble	0	0	0	0
0 étoile	0	0	0	0
1 étoile	0	0	0	0
2 étoiles	0	0	0	0
3 étoiles	0	0	0	0
4 étoiles ou plus	0	0	0	0

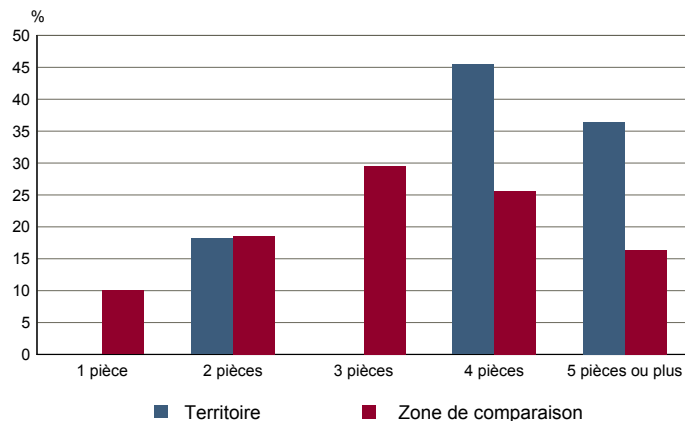
Graphique non éditable
données à zéro
ou
évolution nulle

Source : Insee, Direction du tourisme - hébergements touristiques.

TOU T2 - Nombre et capacité des campings selon le nombre d'étoiles

TOU G2 - Répartition en 2009 des résidences secondaires selon le nombre de pièces

	au 01/01/2012		au 01/01/2008	
	Terrains	Emplacements	Terrains	Emplacements
Ensemble	0	0	0	0
1 étoile	0	0	0	0
2 étoiles	0	0	0	0
3 étoiles	0	0	0	0
4 étoiles	0	0	0	0



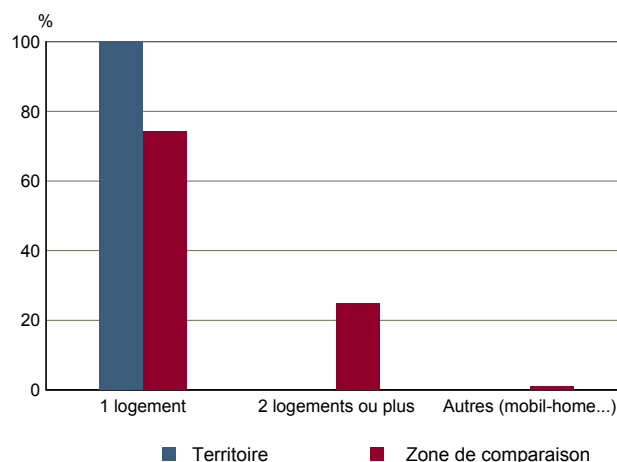
Source : Insee, Direction du tourisme - hébergements touristiques.

Source : Insee, RP2009 exploitation principale.

TOU T3 - Résidences secondaires en 2009 selon la période d'achèvement

TOU G3 - Répartition en 2009 des résidences secondaires selon le nombre de logements

	Nombre	%
Ensemble des logements	1 357	100,0
dont résidences secondaires	22	1,6
Résidences secondaires construites avant 2007		
Avant 1949	Données non disponibles suite à changement de questionnaire	
De 1949 à 1974	Données non disponibles suite à changement de questionnaire	
De 1975 à 1989	Données non disponibles suite à changement de questionnaire	
De 1990 à 2006	Données non disponibles suite à changement de questionnaire	



Source : Insee, RP2009 exploitation principale.

Source : Insee, RP2009 exploitation principale.