

## POP T1M - Population

	1968	1975	1982	1990	1999	2009
Population	684	615	699	741	695	644
Densité moyenne (hab/km <sup>2</sup> )	46,4	41,7	47,4	50,3	47,2	43,7

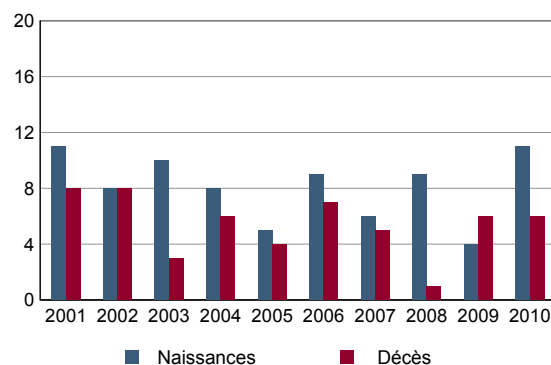
Sources : Insee, RP1968 à 1990 dénombremments - RP1999 et RP2009 exploitations principales.

## POP T2M - Indicateurs démographiques

	1968 à 1975	1975 à 1982	1982 à 1990	1990 à 1999	1999 à 2009
Variation annuelle moyenne de la population en %	-1,5	+1,8	+0,7	-0,7	-0,8
- due au solde naturel en %	+0,8	+0,9	+0,6	+0,3	+0,5
- due au solde apparent des entrées sorties en %	-2,3	+0,9	+0,1	-1,0	-1,3
Taux de natalité en ‰	19,5	18,8	14,1	9,6	13,1
Taux de mortalité en ‰	11,2	9,4	7,8	6,2	7,9

Sources : Insee, RP1968 à 1990 dénombremments - RP1999 et RP2009 exploitations principales - État civil.

## POP G1 - Naissances et décès



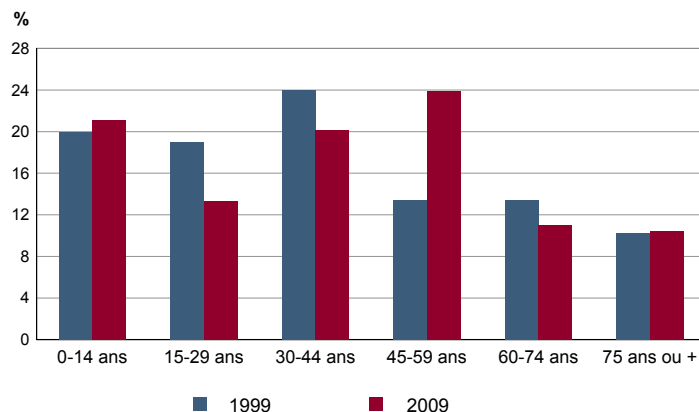
Source : Insee, État civil

## POP T3 - Population par sexe et âge en 2009

	Hommes	%	Femmes	%
<b>Ensemble</b>	<b>332</b>	<b>100,0</b>	<b>312</b>	<b>100,0</b>
0 à 14 ans	68	20,5	68	21,8
15 à 29 ans	54	16,3	32	10,3
30 à 44 ans	65	19,6	65	20,8
45 à 59 ans	77	23,2	77	24,7
60 à 74 ans	38	11,4	33	10,6
75 à 89 ans	30	9,0	36	11,5
90 ans ou plus	0	0,0	1	0,3
0 à 19 ans	91	27,4	76	24,4
20 à 64 ans	197	59,3	180	57,7
65 ans ou plus	44	13,3	56	17,9

Source : Insee, RP2009 exploitation principale.

## POP G2 - Population par grande tranche d'âge



Sources : Insee, RP1999 et RP2009 exploitations principales.

## POP T4M - Lieu de résidence 5 ans auparavant

Personne de 5 ans ou plus habitant 5 ans auparavant :	2009	%
Le même logement	Données non disponibles suite à changement de questionnaire	
Un autre logement de la même commune		
Une autre commune du même département		
Un autre département de la même région		
Une autre région de France métropolitaine		
Un DOM		
Hors de France métropolitaine ou d'un DOM		

Source : Insee, RP2009 exploitation principale.

## POP G3 - Part en 2009 des personnes qui résidaient dans un autre logement 5 ans auparavant selon l'âge

Données non disponibles suite à changement de questionnaire

## POP T5 - Population de 15 ans ou plus selon la catégorie socioprofessionnelle

	2009	%	1999	%
<b>Ensemble</b>	Tableau non disponible pour cette zone			
Agriculteurs exploitants				
Artisans, commerçants, chefs d'entreprise				
Cadres et professions intellectuelles supérieures				
Professions intermédiaires				
Employés				
Ouvriers				
Retraités				
Autres personnes sans activité professionnelle				

Sources : Insee, RP1999 et RP2009 exploitations complémentaires.

## POP T6 - Population de 15 ans ou plus par sexe, âge et catégorie socioprofessionnelle en 2009

	Hommes	Femmes	Part en % de la population âgée de		
			15 à 24 ans	25 à 54 ans	55 ans ou +
<b>Ensemble</b>	Tableau non disponible pour cette zone				
Agriculteurs exploitants					
Artisans, commerçants, chefs d'entreprise					
Cadres et professions intellectuelles supérieures					
Professions intermédiaires					
Employés					
Ouvriers					
Retraités					
Autres personnes sans activité professionnelle					

Source : Insee, RP2009 exploitation complémentaire.

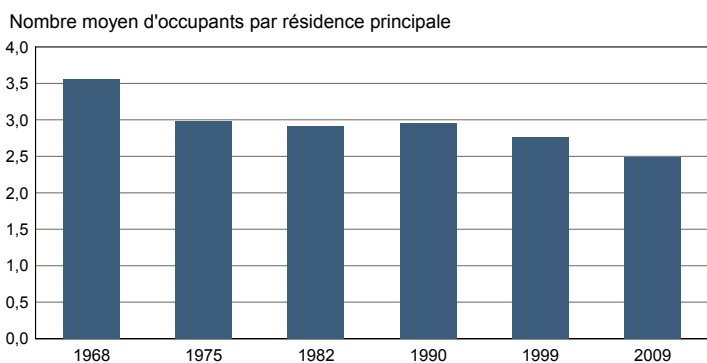
FAM T1 - Ménages selon la structure familiale

	Nombre de ménages				Population des ménages	
	2009	%	1999	%	2009	1999
<b>Ensemble</b>						
Ménages d'une personne						
- hommes seuls						
- femmes seules						
Autres ménages sans famille						
Ménages avec famille(s)						
dont la famille principale est :						
- un couple sans enfant						
- un couple avec enfant(s)						
- une famille monoparentale						

Tableau non disponible pour cette zone

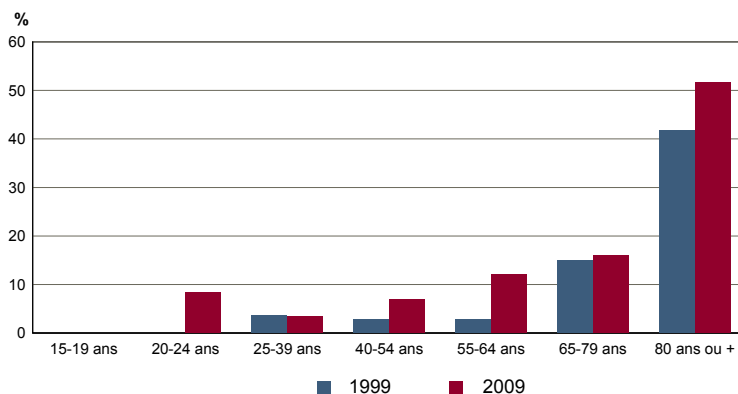
Sources : Insee, RP1999 et RP2009 exploitations complémentaires.

FAM G1M - Évolution de la taille des ménages



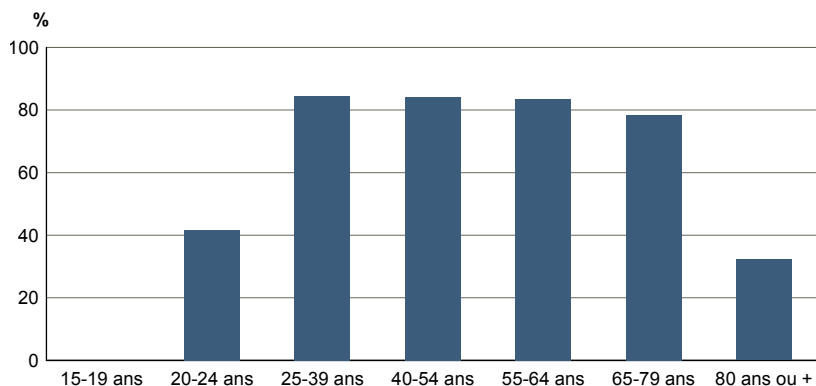
Sources : Insee, RP1968 à 1990 dénombremens - RP1999 et RP2009 exploitations principales.

FAM G2 - Personnes de 15 ans ou plus vivant seules selon l'âge - population des ménages



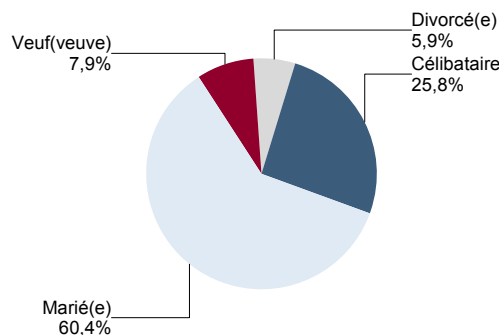
Sources : Insee, RP1999 et RP2009 exploitations principales.

FAM G3 - Personnes de 15 ans ou plus déclarant vivre en couple selon l'âge en 2009



Source : Insee, RP2009 exploitation principale.

FAM G4 - État matrimonial légal des personnes de 15 ans ou plus en 2009



Source : Insee, RP2009 exploitation principale.

## FAM T2 - Ménages selon la catégorie socioprofessionnelle de la personne de référence en 2009

## FAM G5 - Ménages selon la catégorie socio-professionnelle de la personne de référence

	Ménages	%	Population des ménages	%
<b>Ensemble</b>	Tableau non disponible pour cette zone			
Agriculteurs exploitants				
Artisans, commerçants, chefs d'entreprise				
Cadres et professions intellectuelles sup.				
Professions intermédiaires				
Employés				
Ouvriers				
Retraités				
Autres pers. sans activité professionnelle				

Source : Insee, RP2009 exploitation complémentaire.

Graphique non disponible pour cette zone

Sources : Insee, RP1999 et RP2009 exploitations complémentaires.

## FAM T3 - Composition des familles

	2009	%	1999	%
<b>Ensemble</b>	Tableau non disponible pour cette zone			
Couples avec enfant(s)				
Familles monoparentales :				
hommes seuls avec enfant(s)				
femmes seules avec enfant(s)				
Couples sans enfant				

Sources : Insee, RP1999 et RP2009 exploitations complémentaires.

## FAM T4 - Familles selon le nombre d'enfants âgés de moins de 25 ans

	2009	%	1999	%
<b>Ensemble</b>	Tableau non disponible pour cette zone			
Aucun enfant				
1 enfant				
2 enfants				
3 enfants				
4 enfants ou plus				

Sources : Insee, RP1999 et RP2009 exploitations complémentaires.

## EMP T1 - Population de 15 à 64 ans par type d'activité

	2009	1999
<b>Ensemble</b>	<b>408</b>	<b>412</b>
Actifs en %	77,7	75,0
dont :		
actifs ayant un emploi en %	71,8	67,0
chômeurs en %	5,9	7,8
Inactifs en %	22,3	25,0
élèves, étudiants et stagiaires non rémunérés en %	4,7	12,1
retraités ou préretraités en %	10,8	5,8
autres inactifs en %	6,9	7,0

En 1999, les militaires du contingent formaient une catégorie d'actifs à part.

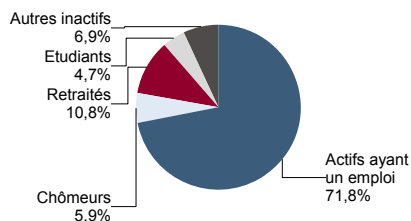
Sources : Insee, RP1999 et RP2009 exploitations principales.

## EMP T2 - Activité et emploi de la population de 15 à 64 ans par sexe et âge en 2009

	Population	Actifs	Taux d'activité en %	Actifs ayant un emploi	Taux d'emploi en %
<b>Ensemble</b>	<b>408</b>	<b>317</b>	<b>77,7</b>	<b>293</b>	<b>71,8</b>
15 à 24 ans	55	36	65,5	33	60,0
25 à 54 ans	262	245	93,5	227	86,6
55 à 64 ans	91	36	39,6	33	36,3
<b>Hommes</b>	<b>220</b>	<b>174</b>	<b>79,1</b>	<b>163</b>	<b>74,1</b>
15 à 24 ans	39	28	71,8	26	66,7
25 à 54 ans	130	127	97,7	119	91,5
55 à 64 ans	51	19	37,3	18	35,3
<b>Femmes</b>	<b>188</b>	<b>143</b>	<b>76,1</b>	<b>130</b>	<b>69,1</b>
15 à 24 ans	16	8	50,0	7	43,8
25 à 54 ans	132	118	89,4	108	81,8
55 à 64 ans	40	17	42,5	15	37,5

Source : Insee, RP2009 exploitation principale.

## EMP G1 - Population de 15 à 64 ans par type d'activité en 2009



Source : Insee, RP2009 exploitation principale.

## EMP T3 - Population active de 15 à 64 ans selon la catégorie socioprofessionnelle

	2009	dont actifs ayant un emploi	1999	dont actifs ayant un emploi
<b>Ensemble</b>				
dont :				
Agriculteurs exploitants				
Artisans, commerçants, chefs d'entreprise				
Cadres et professions intellectuelles sup.				
Professions intermédiaires				
Employés				
Ouvriers				

Tableau non disponible pour cette zone

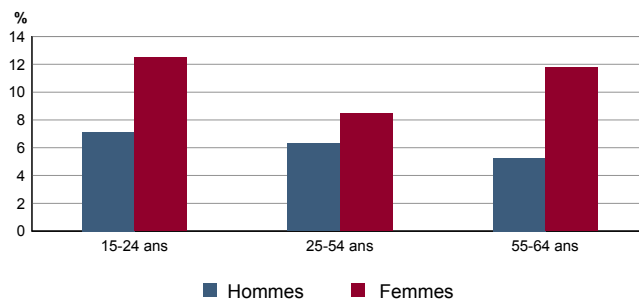
Sources : Insee, RP1999 et RP2009 exploitations complémentaires.

## EMP T4 - Chômage (au sens du recensement) des 15-64 ans

	2009	1999
<b>Nombre de chômeurs</b>	<b>24</b>	<b>32</b>
Taux de chômage en %	7,6	10,4
Taux de chômage des hommes en %	6,3	6,8
Taux de chômage des femmes en %	9,1	15,2
Part des femmes parmi les chômeurs en %	54,2	62,5

Sources : Insee, RP1999 et RP2009 exploitations principales.

## EMP G2 - Taux de chômage (au sens du recensement) des 15-64 ans par sexe et âge en 2009



Source : Insee, RP2009 exploitation principale.

## EMP T5 - Emploi et activité

	2009	1999
Nombre d'emplois dans la zone	130	118
Actifs ayant un emploi résidant dans la zone	293	277
Indicateur de concentration d'emploi	44,4	42,6
Taux d'activité parmi les 15 ans ou plus en %	62,4	55,8

L'indicateur de concentration d'emploi est égal au nombre d'emplois dans la zone pour 100 actifs ayant un emploi résidant dans la zone.

Sources : Insee, RP1999 et RP2009 exploitations principales lieu de résidence et lieu de travail.

RP : Recensement de la population

## EMP T6 - Emplois selon le statut professionnel

	2009	%	1999	%
<b>Ensemble</b>	<b>130</b>	<b>100,0</b>	<b>118</b>	<b>100,0</b>
<b>Salariés</b>	<b>82</b>	<b>63,0</b>	<b>63</b>	<b>53,4</b>
dont femmes	25	19,2	30	25,4
dont temps partiel	16	12,3	22	18,6
<b>Non salariés</b>	<b>48</b>	<b>37,0</b>	<b>55</b>	<b>46,6</b>
dont femmes	12	9,2	16	13,6
dont temps partiel	3	2,3	5	4,2

Sources : Insee, RP1999 et RP2009 exploitations principales lieu de travail.

## EMP T7 - Emplois par catégorie socioprofessionnelle en 2009

## EMP G3 - Emplois par catégorie socioprofessionnelle

	Nombre	%
<b>Ensemble</b>		
Agriculteurs exploitants		
Artisans, commerçants, chefs d'entreprise		
Cadres et professions intellectuelles sup.		
Professions intermédiaires		
Employés		
Ouvriers		

Tableau non disponible pour cette zone

Graphique non disponible pour cette zone

Source : Insee, RP2009 exploitation complémentaire lieu de travail.

Sources : Insee, RP1999 et RP2009 exploitations complémentaires lieu de travail.

## EMP T8 - Emplois selon le secteur d'activité

	2009			1999	
	Nombre	%	dont femmes en %	dont salariés en %	%
<b>Ensemble</b>					
Agriculture					
Industrie					
Construction					
Commerce, transports, services divers					
Administration publique, enseignement, santé, action sociale					

Tableau non disponible pour cette zone

Sources : Insee, RP1999 et RP2009 exploitations complémentaires lieu de travail.

## EMP G4 - Taux de féminisation des emplois par statut et secteur d'activité en 2009

Graphique non disponible pour cette zone

Source : Insee, RP2009 exploitation complémentaire lieu de travail.

**ACT T1 - Population de 15 ans ou plus ayant un emploi selon le statut en 2009**

	Nombre	%	dont % temps partiel	dont % femmes
<b>Ensemble</b>	<b>293</b>	<b>100,0</b>	<b>16,4</b>	<b>44,4</b>
Salariés	230	78,5	17,4	47,4
Non salariés	63	21,5	12,7	33,3

Source : Insee, RP2009 exploitation principale.

**ACT T2 - Statut et condition d'emploi des 15 ans ou plus selon le sexe en 2009**

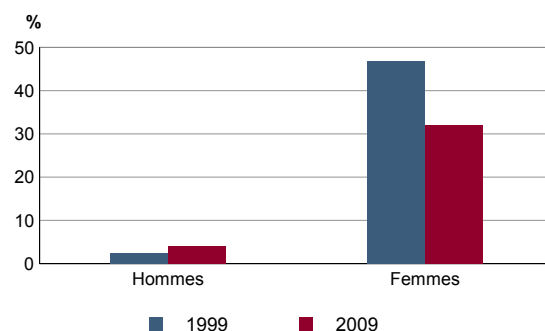
	Hommes	%	Femmes	%
<b>Ensemble</b>	<b>163</b>	<b>100,0</b>	<b>130</b>	<b>100,0</b>
<b>Salariés</b>	121	74,2	109	83,8
Titulaires de la fonction publique et contrats à durée indéterminée	103	63,2	90	69,2
Contrats à durée déterminée	5	3,1	14	10,8
Intérim	5	3,1	3	2,3
Emplois aidés	0	0,0	1	0,8
Apprentissage - stage	8	4,9	1	0,8
<b>Non salariés</b>	42	25,8	21	16,2
Indépendants	29	17,8	16	12,3
Employeurs	12	7,4	3	2,3
Aides familiaux	1	0,6	2	1,5

Source : Insee, RP2009 exploitation principale.

**ACT T3 - Salariés de 15 à 64 ans par sexe, âge et temps partiel en 2009**

	Hommes	dont % temps partiel	Femmes	dont % temps partiel
<b>Ensemble</b>	<b>121</b>	<b>4,1</b>	<b>109</b>	<b>32,1</b>
15 à 24 ans	24	16,7	7	14,3
25 à 54 ans	88	1,1	89	32,6
55 à 64 ans	9	0,0	13	38,5

Source : Insee, RP2009 exploitation principale.

**ACT G1 - Part des salariés de 15 ans ou plus à temps partiel par sexe**


Sources : Insee, RP1999 et RP2009 exploitations principales.

**ACT T4 - Lieu de travail des actifs de 15 ans ou plus ayant un emploi qui résident dans la zone**

	2009	%	1999	%
<b>Ensemble</b>	<b>293</b>	<b>100,0</b>	<b>277</b>	<b>100,0</b>
Travaillent :				
dans la commune de résidence	63	21,5	70	25,3
dans une commune autre que la commune de résidence	230	78,5	207	74,7
située dans le département de résidence	184	62,8	164	59,2
située dans un autre département de la région de résidence	2	0,7	2	0,7
située dans une autre région en France métropolitaine	44	15,0	41	14,8
située dans une autre région hors de France métropolitaine (Dom, Com, étranger)	0	0,0	0	0,0

Sources : Insee, RP1999 et RP2009 exploitations principales.

## DEFM T1 - Catégories de demandeurs d'emploi inscrits en fin de mois selon le sexe et l'âge

	Demandeurs de catégorie ABC						Demandeurs de catégorie A			
	Au 31 décembre 2011			Evolution 2010-2011 en %			Au 31 décembre 2011			
	Ensemble	%	Hommes	Femmes	Ensemble	Hommes	Femmes	Ensemble	Hommes	
<b>Ensemble</b>	<b>30</b>	<b>100,0</b>	<b>12</b>	<b>18</b>	<b>-16,7</b>	<b>-33,3</b>	<b>0,0</b>	<b>14</b>	<b>c</b>	<b>c</b>
15 à 24 ans	6	20,0	0	6	-33,3	c	c	c	c	c
25 à 49 ans	14	46,7	7	7	-6,7	-22,2	16,7	8	c	c
50 ans ou plus	10	33,3	5	5	-16,7	c	c	c	c	c
Chômeurs de longue durée	8	100,0	c	c	-52,9	c	c	///	///	///
15 à 24 ans	c	c	c	c	c	c	c	///	///	///
25 à 49 ans	c	c	c	c	c	c	c	///	///	///
50 ans ou plus	c	c	c	c	c	c	c	///	///	///

/// : information(s) non disponible(s) pour ce niveau géographique

Champ : demandeurs d'emploi inscrits à Pôle emploi, tenus de faire des actes positifs de recherche d'emploi.

Source : Pôle emploi, Dares, Statistiques du marché du travail.

## DEFM G1 - Evolution des DEFM de catégorie A selon l'âge

## DEFM G2 - Evolution des DEFM de catégorie A selon le sexe

Graphique non éditable  
pour cause de secret statistique

Graphique non éditable  
pour cause de secret statistique

## DEFM T2 - Motif d'inscription des demandeurs d'emploi

	Demandeurs de catégorie ABC					Demandeurs de catégorie A		
	Au 31 décembre 2011			Evol 2010-2011 en %		Au 31 décembre 2011		
	Ensemble	%	dont femmes	Ensemble	Femmes	Ensemble	%	dont femmes
<b>Ensemble</b>	<b>30</b>	<b>100,0</b>	<b>18</b>	<b>-16,7</b>	<b>0,0</b>	<b>14</b>	<b>100,0</b>	<b>c</b>
dont : licenciement	5	16,7	c	c	c	c	c	c
démission	c	c	c	c	c	c	c	c
fin de contrat à durée limitée	11	36,7	c	-8,3	c	c	c	c
première entrée	0	0,0	0	c	c	0	0,0	0

Champ : demandeurs d'emploi inscrits à Pôle emploi, tenus de faire des actes positifs de recherche d'emploi.

Source : Pôle emploi, Dares, Statistiques du marché du travail.

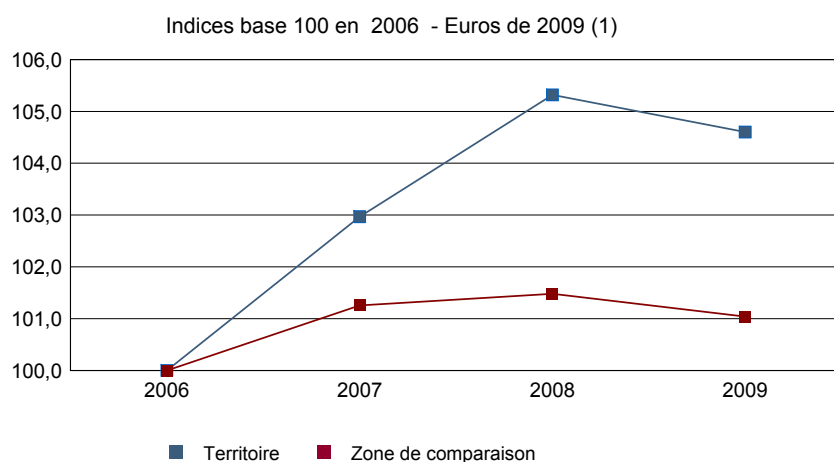


**Impôts et revenus des foyers fiscaux**
**REV T1 - Impôts sur le revenu des foyers fiscaux**

	2009	2008(1)	2007(1)	2006(1)
<b>Ensemble des foyers fiscaux</b>	<b>330</b>	<b>331</b>	<b>347</b>	<b>347</b>
Revenu net déclaré (K Euros)	6 300	6 363	6 521	6 333
Revenu net déclaré moyen (Euros)	19 092	19 223	18 794	18 252
Impôt moyen (Euros)	156	142	225	245
<b>Foyers fiscaux imposables</b>	<b>147</b>	<b>155</b>	<b>160</b>	<b>162</b>
Proportion en %	44,5	46,8	46,1	46,7
Revenu net déclaré (K Euros)	4 035	4 279	4 177	4 008
Revenu net déclaré moyen (Euros)	27 447	27 605	26 107	24 738
<b>Foyers fiscaux non imposables</b>	<b>183</b>	<b>176</b>	<b>187</b>	<b>185</b>
Proportion en %	55,5	53,2	53,9	53,3
Revenu net déclaré (en K Euros)	2 266	2 084	2 344	2 326
Revenu net déclaré moyen (Euros)	12 381	11 842	12 536	12 573

(1) : les valeurs des années antérieures à 2009 sont exprimées en euros constants de 2009.

Source : DGFIP, Impôt sur le revenu des personnes physiques.

**REV G1 - Évolution du revenu net déclaré moyen - Ensemble des foyers fiscaux**


(1) : les valeurs des années antérieures à 2009 sont exprimées en euros constants de 2009.

Source : DGFIP, Impôt sur le revenu des personnes physiques.



Revenus fiscaux des ménages

REV T2 - Ménages fiscaux et distribution des revenus

	2010
Nombre de ménages fiscaux	275
Nombre de personnes dans les ménages fiscaux	667,0
Médiane des revenus déclarés en euros par unité de consommation	16 502

Source : Insee, Revenus fiscaux localisés des ménages.

## LOG T1M - Évolution du nombre de logements par catégorie

	1968	1975	1982	1990	1999	2009
<b>Ensemble</b>	<b>224</b>	<b>251</b>	<b>263</b>	<b>290</b>	<b>304</b>	<b>325</b>
Résidences principales	192	206	237	250	251	259
Résidences secondaires et logements occasionnels	13	20	15	18	35	41
Logements vacants	19	25	11	22	18	25

Sources : Insee, RP1968 à 1990 dénombremens - RP1999 et RP2009 exploitations principales.

## LOG T2 - Catégories et types de logements

	2009	%	1999	%
<b>Ensemble</b>	<b>325</b>	<b>100,0</b>	<b>304</b>	<b>100,0</b>
Résidences principales	259	79,7	251	82,6
Résidences secondaires et logements occasionnels	41	12,6	35	11,5
Logements vacants	25	7,7	18	5,9
Maisons	321	98,8	300	98,7
Appartements	1	0,3	0	0,0

Sources : Insee, RP1999 et RP2009 exploitations principales.

## LOG T3 - Résidences principales selon le nombre de pièces

	2009	%	1999	%
<b>Ensemble</b>	<b>259</b>	<b>100,0</b>	<b>251</b>	<b>100,0</b>
1 pièce	1	0,4	0	0,0
2 pièces	3	1,2	4	1,6
3 pièces	17	6,6	28	11,2
4 pièces	63	24,3	65	25,9
5 pièces ou plus	175	67,6	154	61,4

Sources : Insee, RP1999 et RP2009 exploitations principales.

## LOG T4 - Nombre moyen de pièces des résidences principales

	2009	1999
Nombre moyen de pièces par résidence principale	5,2	5,0
- maison	5,3	5,0
- appartement	3,0	///

Sources : Insee, RP1999 et RP2009 exploitations principales.

## LOG T5 - Résidences principales en 2009 selon la période d'achèvement

	Nombre	%
<b>Résidences principales construites avant 2007</b>		
Avant 1949	Données non disponibles suite à changement de questionnaire	
De 1949 à 1974	Données non disponibles suite à changement de questionnaire	
De 1975 à 1989	Données non disponibles suite à changement de questionnaire	
De 1990 à 2006	Données non disponibles suite à changement de questionnaire	

Source : Insee, RP2009 exploitation principale.

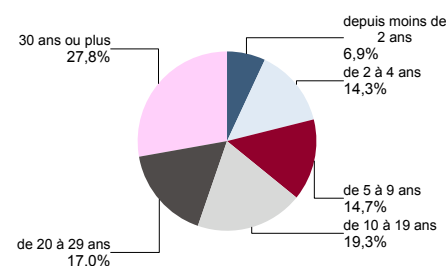
## LOG G1 - Résidences principales en 2009 selon le type de logement et la période d'achèvement

Données non disponibles suite à changement de questionnaire

**LOG T6 - Ancienneté d'emménagement dans la résidence principale en 2009**
**LOG G2 - Ancienneté d'emménagement des ménages en 2009**

	Nombre de ménages	Part des ménages en %	Population des ménages	Nombre moyen de pièces par	
				logement	personne
<b>Ensemble</b>	<b>259</b>	<b>100,0</b>	<b>644</b>	<b>5,2</b>	<b>2,1</b>
Depuis moins de 2 ans	18	6,9	44	4,1	1,7
De 2 à 4 ans	37	14,3	102	4,9	1,8
De 5 à 9 ans	38	14,7	119	5,4	1,7
10 ans ou plus	166	64,1	379	5,4	2,4

Source : Insee, RP2009 exploitation principale.



Source : Insee, RP2009 exploitation principale.

**LOG T7 - Résidences principales selon le statut d'occupation**

	2009		Ancienneté moyenne d'emménagement en année(s)	1999	
	Nombre	%		Nombre	%
<b>Ensemble</b>	<b>259</b>	<b>100,0</b>	<b>644</b>	<b>20</b>	<b>251</b>
Propriétaire	212	81,9	527	23	190
Locataire	42	16,2	106	7	49
dont d'un logement HLM loué vide	15	5,8	33	8	15
Logé gratuitement	5	1,9	11	15	12

Sources : Insee, RP1999 et RP2009 exploitations principales.

**LOG T8M - Confort des résidences principales**

	2009	%	1999	%
<b>Ensemble</b>	<b>259</b>	<b>100,0</b>	<b>251</b>	<b>100,0</b>
Salle de bain avec baignoire ou douche	254	98,1	243	96,8
Chauffage central collectif	9	3,5	0	0,0
Chauffage central individuel	150	57,9	159	63,3
Chauffage individuel "tout électrique"	51	19,7	44	17,5

Sources : Insee, RP1999 et RP2009 exploitations principales.

**LOG T9 - Équipement automobile des ménages**

	2009	%	1999	%
<b>Ensemble</b>	<b>259</b>	<b>100,0</b>	<b>251</b>	<b>100,0</b>
Au moins un emplacement réservé au stationnement	204	78,8	208	82,9
Au moins une voiture	244	94,2	235	93,6
- 1 voiture	96	37,1	119	47,4
- 2 voitures ou plus	148	57,1	116	46,2

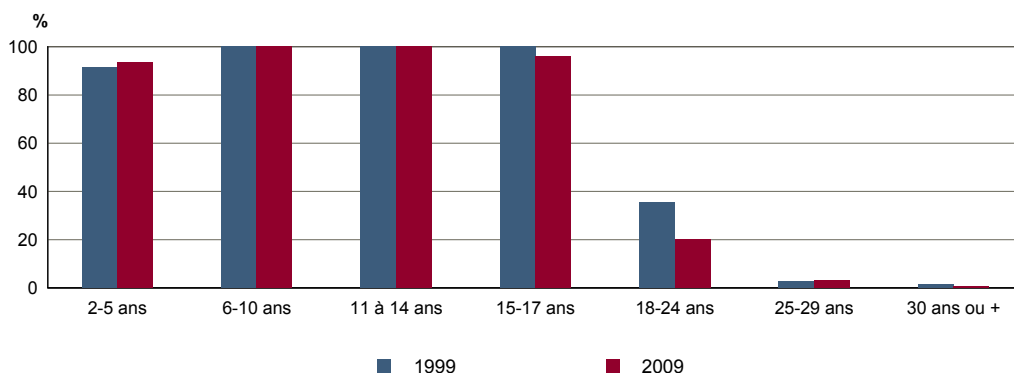
Sources : Insee, RP1999 et RP2009 exploitations principales.

**FOR T1 - Scolarisation selon l'âge et le sexe en 2009**

	Ensemble	Population scolarisée	Part de la population scolarisée en %		
			Ensemble	Hommes	Femmes
2 à 5 ans	30	28	93,3	92,3	94,1
6 à 10 ans	55	55	100,0	100,0	100,0
11 à 14 ans	36	36	100,0	100,0	100,0
15 à 17 ans	25	24	96,0	94,4	100,0
18 à 24 ans	30	6	20,0	19,0	22,2
25 à 29 ans	31	1	3,2	0,0	6,3
30 ans ou plus	422	2	0,5	0,0	0,9

Source : Insee, RP2009 exploitation principale.

**FOR G1 - Taux de scolarisation selon l'âge**



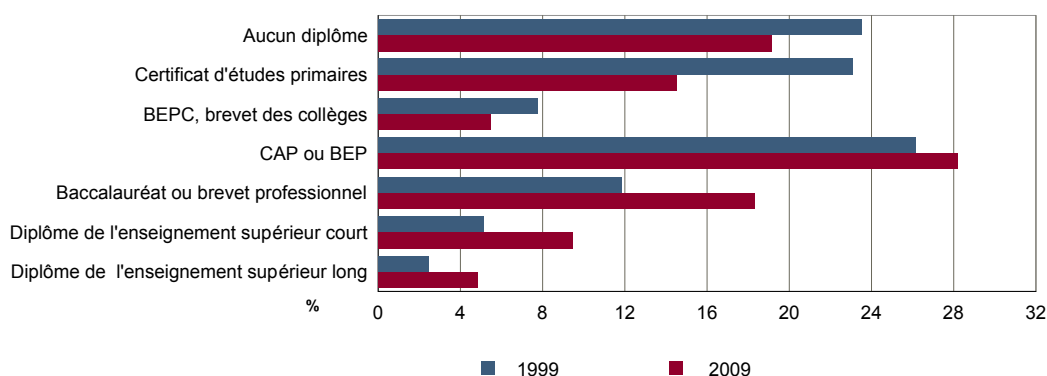
Sources : Insee, RP1999 et RP2009 exploitations principales.

**FOR T2 - Diplôme le plus élevé de la population non scolarisée de 15 ans ou plus selon le sexe en 2009**

	Ensemble	Hommes	Femmes
<b>Population non scolarisée de 15 ans ou plus</b>	<b>475</b>	<b>243</b>	<b>232</b>
Part des titulaires en % :			
- d'aucun diplôme	19,2	18,1	20,3
- du certificat d'études primaires	14,5	12,3	16,8
- du BEPC, brevet des collèges	5,5	2,5	8,6
- d'un CAP ou d'un BEP	28,2	34,6	21,6
- d'un baccalauréat ou d'un brevet professionnel	18,3	21,8	14,7
- d'un diplôme de l'enseignement supérieur court	9,5	7,4	11,6
- d'un diplôme de l'enseignement supérieur long	4,8	3,3	6,5

Source : Insee, RP2009 exploitation principale.

**FOR G2 - Diplôme le plus élevé de la population non scolarisée de 15 ans ou plus**



Sources : Insee, RP1999 et RP2009 exploitations principales.

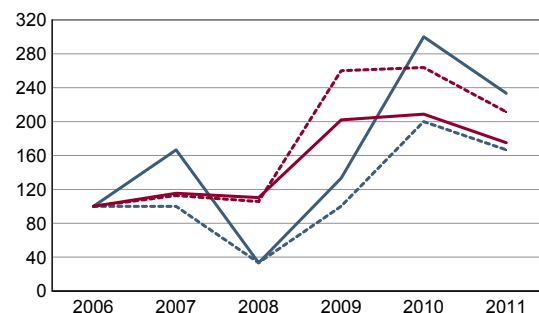
RP : Recensement de la population

**DEN T1 - Créations d'entreprises par secteur d'activité en 2011**

	Ensemble	%	Taux de création
<b>Ensemble</b>	<b>7</b>	<b>100,0</b>	<b>21,9</b>
Industrie	1	14,3	33,3
Construction	1	14,3	12,5
Commerce, transports, services divers	4	57,1	21,1
dont commerce et réparation auto.	0	0,0	0,0
Administration publique, enseignement, santé, action sociale	1	14,3	50,0

Champ : activités marchandes hors agriculture.

Source : Insee, REE (Sirène).

**DEN G1 - Évolution des créations d'entreprises**


indice base 100 en 2006

— Territoire : ensemble  
- - - Territoire : entreprises individuelles  
— Zone de comparaison : ensemble  
- - - Zone de comparaison : entreprises individuelles

Note de lecture : application du régime de l'auto-entrepreneur à partir du 1er janvier 2009.

Champ : activités marchandes hors agriculture.

Source : Insee, REE (Sirène).

**DEN T2 - Créations d'entreprises individuelles par secteur d'activité en 2011**

	Entreprises individuelles créées	dont auto-entrepreneurs	Part en % dans l'ensemble des créations	
			des entreprises individuelles	des auto-entrepreneurs
<b>Ensemble</b>	<b>5</b>	<b>5</b>	<b>71,4</b>	<b>71,4</b>
Industrie	0	c	0,0	c
Construction	1	c	100,0	c
Commerce, transports, services divers	3	c	75,0	c
dont commerce, réparation auto.	0	c	///	///
Administration publique, enseignement, santé, action sociale	1	c	100,0	c

Champ : activités marchandes hors agriculture.

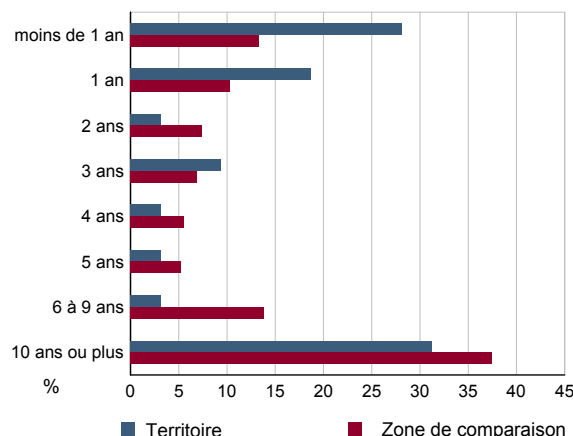
Source : Insee, REE (Sirène).

**DEN T3 - Nombre d'entreprises par secteur d'activité au 1er janvier 2011**

	Nombre	%
<b>Ensemble</b>	<b>32</b>	<b>100,0</b>
Industrie	3	9,4
Construction	8	25,0
Commerce, transports, services divers	19	59,4
dont commerce et réparation auto.	4	12,5
Administration publique, enseignement, santé, action sociale	2	6,3

Champ : activités marchandes hors agriculture.

Source : Insee, REE (Sirène).

**DEN G2 - Âge des entreprises au 1er janvier 2011**


Champ : activités marchandes hors agriculture.

Source : Insee, REE (Sirène).

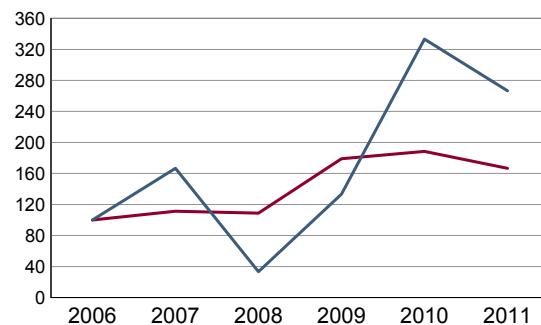
## DEN T4 - Créations d'établissements par secteur d'activité en 2011

	Ensemble	%	Taux de création
<b>Ensemble</b>	<b>8</b>	<b>100,0</b>	<b>22,2</b>
Industrie	1	12,5	20,0
Construction	2	25,0	20,0
Commerce, transports, services divers	4	50,0	21,1
dont commerce et réparation auto.	0	0,0	0,0
Administration publique, enseignement, santé, action sociale	1	12,5	50,0

Champ : activités marchandes hors agriculture.

Source : Insee, REE (Sirène)

## DEN G3 - Évolution des créations d'établissements



indice base 100 en 2006

— Territoire  
— Zone de comparaison

Note de lecture : application du régime de l'auto-entrepreneur à partir du 1er janvier 2009.

Champ : activités marchandes hors agriculture.

Source : Insee, REE (Sirène).

## DEN T5 - Nombre d'établissements par secteur d'activité au 1er janvier 2011

	Nombre	%
<b>Ensemble</b>	<b>36</b>	<b>100,0</b>
Industrie	5	13,9
Construction	10	27,8
Commerce, transports, services divers	19	52,8
dont commerce et réparation auto.	4	11,1
Administration publique, enseignement, santé, action sociale	2	5,6

Champ : activités marchandes hors agriculture.

Source : Insee, REE (Sirène).

**CEN T1 - Établissements actifs par secteur d'activité au 31 décembre 2010**

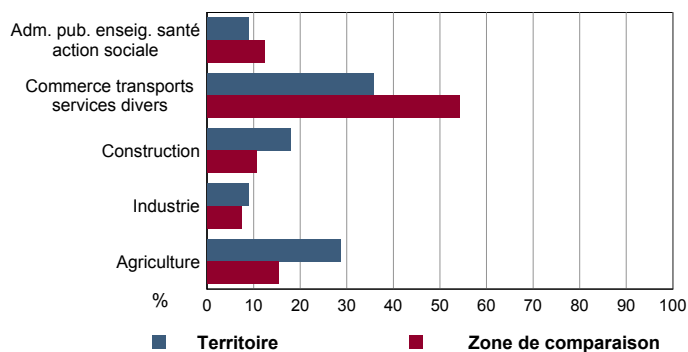
	Total	%	0 salarié	1 à 9 salarié(s)	10 à 19 salariés	20 à 49 salariés	50 salariés ou plus
<b>Ensemble</b>	<b>56</b>	<b>100,0</b>	<b>36</b>	<b>18</b>	<b>1</b>	<b>1</b>	<b>0</b>
Agriculture, sylviculture et pêche	16	28,6	14	2	0	0	0
Industrie	5	8,9	2	3	0	0	0
Construction	10	17,9	4	5	1	0	0
Commerce, transports et services divers	20	35,7	14	5	0	1	0
dont commerce, réparation auto	4	7,1	4	0	0	0	0
Administration publique, enseignement, santé, action sociale	5	8,9	2	3	0	0	0

Champ : ensemble des activités.  
Source : Insee, CLAP.

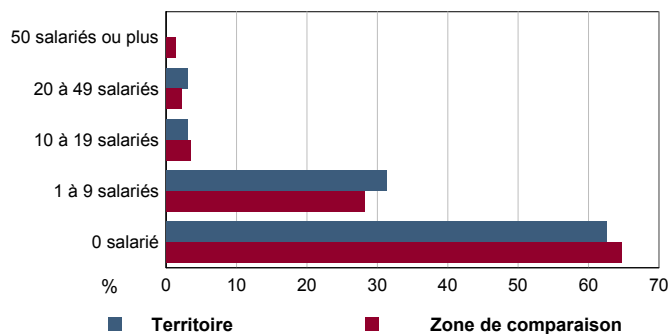
**CEN T2 - Postes salariés par secteur d'activité au 31 décembre 2010**

	Total	%	1 à 9 salarié(s)	10 à 19 salariés	20 à 49 salariés	50 à 99 salariés	100 salariés ou plus
<b>Ensemble</b>	<b>99</b>	<b>100,0</b>	<b>41</b>	<b>12</b>	<b>46</b>	<b>0</b>	<b>0</b>
Agriculture, sylviculture et pêche	2	2,0	2	0	0	0	0
Industrie	7	7,1	7	0	0	0	0
Construction	30	30,3	18	12	0	0	0
Commerce, transports et services divers	52	52,5	6	0	46	0	0
dont commerce, réparation auto	0	0,0	0	0	0	0	0
Administration publique, enseignement, santé, action sociale	8	8,1	8	0	0	0	0

Champ : ensemble des activités.  
Source : Insee, CLAP.

**CEN G1 - Répartition des établissements actifs par secteur d'activité au 31 décembre 2010**


Champ : ensemble des activités.  
Source : Insee, CLAP.

**CEN G2 - Répartition des établissements actifs par tranche d'effectif salarié au 31 décembre 2010**


Champ : ensemble des activités.  
Source : Insee, CLAP.

**CEN T3 - Établissements selon les sphères de l'économie au 31 décembre 2010**

	Nombre	%	Postes salariés	%
<b>Ensemble</b>	<b>56</b>	<b>100,0</b>	<b>99</b>	<b>100,0</b>
Sphère non présenteielle	28	50,0	57	57,6
dont domaine public	0	0,0	0	0,0
Sphère présenteielle	28	50,0	42	42,4
dont domaine public	3	10,7	7	16,7

Champ : ensemble des activités.  
Source : Insee, CLAP.

**CEN T4 - Entreprises (sièges sociaux actifs) par secteur d'activité au 31 décembre 2010**

	Nombre	%
<b>Ensemble</b>	<b>50</b>	<b>100,0</b>
Agriculture, sylviculture et pêche	16	32,0
Industrie	3	6,0
Construction	8	16,0
Commerce, transports et service divers	19	38,0
dont commerce, réparation auto	4	8,0
Adm. pub., enseignement, santé, action sociale	4	8,0

Champ : ensemble des activités.  
Source : Insee, CLAP.



**TOU T1 - Nombre et capacité des hôtels selon le nombre d'étoiles**
**TOU G1 - Évolution 2008 - 2012 des chambres d'hôtels et d'emplacements de camping(1) selon le nombre d'étoiles**

	au 01/01/2012		au 01/01/2008	
	Hôtels	Chambres	Hôtels	Chambres
<b>Ensemble</b>	<b>0</b>	<b>0</b>	<b>0</b>	<b>0</b>
0 étoile	0	0	0	0
1 étoile	0	0	0	0
2 étoiles	0	0	0	0
3 étoiles	0	0	0	0
4 étoiles ou plus	0	0	0	0

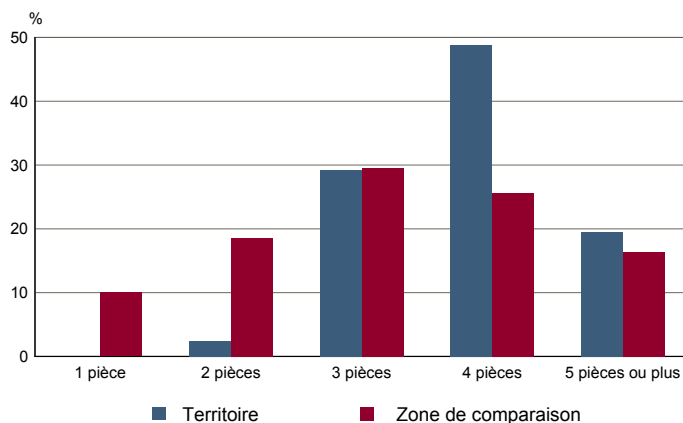
Source : Insee, Direction du tourisme - hébergements touristiques.

Graphique non éditable  
données à zéro  
ou  
évolution nulle

**TOU T2 - Nombre et capacité des campings selon le nombre d'étoiles**
**TOU G2 - Répartition en 2009 des résidences secondaires selon le nombre de pièces**

	au 01/01/2012		au 01/01/2008	
	Terrains	Emplacements	Terrains	Emplacements
<b>Ensemble</b>	<b>0</b>	<b>0</b>	<b>0</b>	<b>0</b>
1 étoile	0	0	0	0
2 étoiles	0	0	0	0
3 étoiles	0	0	0	0
4 étoiles	0	0	0	0

Source : Insee, Direction du tourisme - hébergements touristiques.

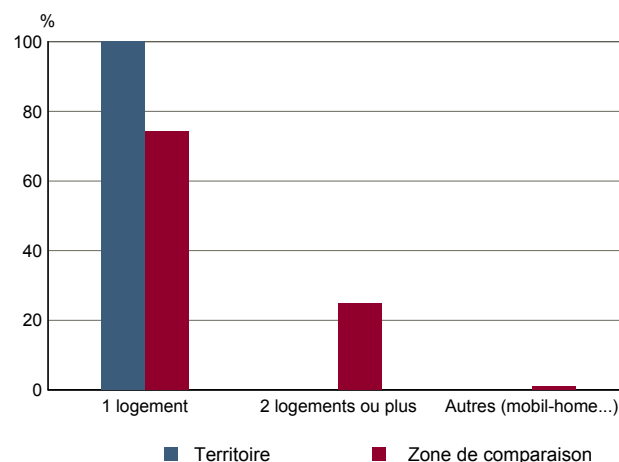


Source : Insee, RP2009 exploitation principale.

**TOU T3 - Résidences secondaires en 2009 selon la période d'achèvement**
**TOU G3 - Répartition en 2009 des résidences secondaires selon le nombre de logements**

	Nombre	%
<b>Ensemble des logements</b>	<b>325</b>	<b>100,0</b>
dont résidences secondaires	41	12,6
Résidences secondaires construites avant 2007		
Avant 1949	Données non disponibles suite à changement de questionnaire	
De 1949 à 1974	Données non disponibles suite à changement de questionnaire	
De 1975 à 1989	Données non disponibles suite à changement de questionnaire	
De 1990 à 2006	Données non disponibles suite à changement de questionnaire	

Source : Insee, RP2009 exploitation principale.



Source : Insee, RP2009 exploitation principale.