

POP T1M - Population

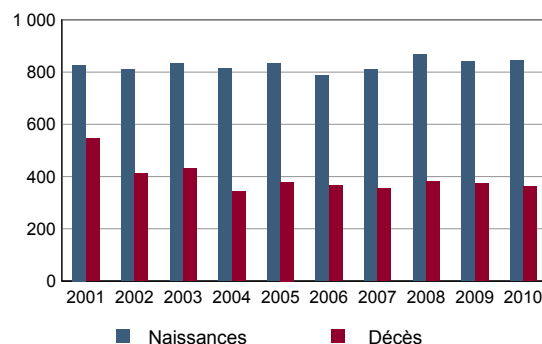
	1968	1975	1982	1990	1999	2009
Population	56 638	57 540	54 610	57 771	59 849	61 393
Densité moyenne (hab/km ²)	5 924,5	6 018,8	5 712,3	6 043,0	6 260,4	6 421,9

Sources : Insee, RP1968 à 1990 dénombremments - RP1999 et RP2009 exploitations principales.

POP T2M - Indicateurs démographiques

	1968 à 1975	1975 à 1982	1982 à 1990	1990 à 1999	1999 à 2009
Variation annuelle moyenne de la population en %	+0,2	-0,7	+0,7	+0,4	+0,3
- due au solde naturel en %	+1,1	+0,9	+0,9	+0,9	+0,7
- due au solde apparent des entrées sorties en %	-0,9	-1,6	-0,2	-0,5	-0,5
Taux de natalité en ‰	17,4	15,7	16,0	15,1	13,7
Taux de mortalité en ‰	6,5	6,8	6,9	6,5	6,6

Sources : Insee, RP1968 à 1990 dénombremments - RP1999 et RP2009 exploitations principales - État civil.

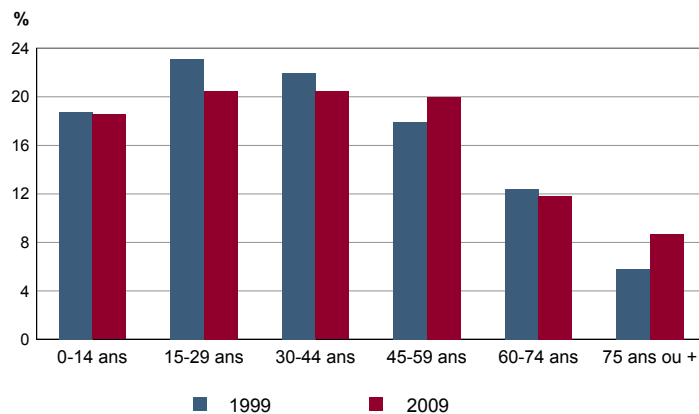
POP G1 - Naissances et décès


Source : Insee, État civil

POP T3 - Population par sexe et âge en 2009

	Hommes	%	Femmes	%
Ensemble	29 213	100,0	32 180	100,0
0 à 14 ans	5 771	19,8	5 611	17,4
15 à 29 ans	6 447	22,1	6 144	19,1
30 à 44 ans	6 046	20,7	6 504	20,2
45 à 59 ans	5 797	19,8	6 476	20,1
60 à 74 ans	3 170	10,9	4 105	12,8
75 à 89 ans	1 880	6,4	3 070	9,5
90 ans ou plus	103	0,4	271	0,8
0 à 19 ans	7 833	26,8	7 532	23,4
20 à 64 ans	17 596	60,2	18 914	58,8
65 ans ou plus	3 784	13,0	5 733	17,8

Source : Insee, RP2009 exploitation principale.

POP G2 - Population par grande tranche d'âge


Sources : Insee, RP1999 et RP2009 exploitations principales.

POP T4M - Lieu de résidence 5 ans auparavant

Personne de 5 ans ou plus habitant 5 ans auparavant :	2009	%
Le même logement	Données non disponibles suite à changement de questionnaire	
Un autre logement de la même commune		
Une autre commune du même département		
Un autre département de la même région		
Une autre région de France métropolitaine		
Un DOM		
Hors de France métropolitaine ou d'un DOM		

Source : Insee, RP2009 exploitation principale.

POP G3 - Part en 2009 des personnes qui résidaient dans un autre logement 5 ans auparavant selon l'âge

Données non disponibles suite à changement de questionnaire

POP T5 - Population de 15 ans ou plus selon la catégorie socioprofessionnelle

	2009	%	1999	%
Ensemble	50 003	100,0	48 660	100,0
Agriculteurs exploitants	9	0,0	12	0,0
Artisans, commerçants, chefs d'entreprise	919	1,8	1 164	2,4
Cadres et professions intellectuelles supérieures	11 962	23,9	9 164	18,8
Professions intermédiaires	7 790	15,6	7 264	14,9
Employés	6 637	13,3	6 994	14,4
Ouvriers	2 583	5,2	3 188	6,6
Retraités	11 151	22,3	9 828	20,2
Autres personnes sans activité professionnelle	8 952	17,9	11 046	22,7

Sources : Insee, RP1999 et RP2009 exploitations complémentaires.

POP T6 - Population de 15 ans ou plus par sexe, âge et catégorie socioprofessionnelle en 2009

	Hommes	Femmes	Part en % de la population âgée de		
			15 à 24 ans	25 à 54 ans	55 ans ou +
Ensemble	23 405	26 598	100,0	100,0	100,0
Agriculteurs exploitants	0	9	0,0	0,0	0,0
Artisans, commerçants, chefs d'entreprise	675	244	0,3	2,6	1,4
Cadres et professions intellectuelles supérieures	7 199	4 763	5,1	37,8	11,9
Professions intermédiaires	3 060	4 729	9,3	23,9	5,8
Employés	1 945	4 692	12,2	18,8	5,3
Ouvriers	2 233	350	5,3	7,3	1,9
Retraités	4 582	6 569	0,0	0,3	67,1
Autres personnes sans activité professionnelle	3 710	5 241	67,8	9,2	6,6

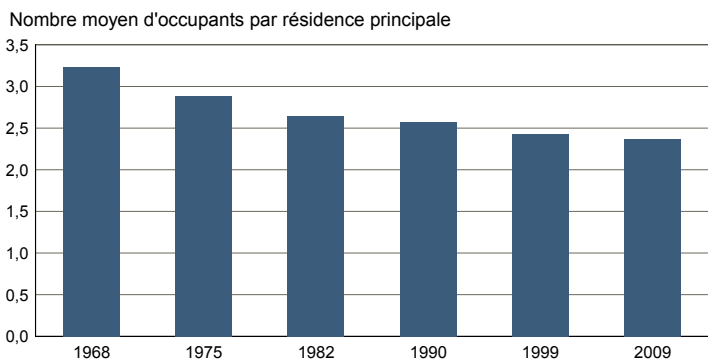
Source : Insee, RP2009 exploitation complémentaire.

FAM T1 - Ménages selon la structure familiale

	Nombre de ménages				Population des ménages	
	2009	%	1999	%	2009	1999
Ensemble	25 199	100,0	23 336	100,0	59 733	56 664
Ménages d'une personne	8 096	32,1	7 052	30,2	8 096	7 052
- hommes seuls	2 908	11,5	2 716	11,6	2 908	2 716
- femmes seules	5 188	20,6	4 336	18,6	5 188	4 336
Autres ménages sans famille	675	2,7	720	3,1	1 628	1 824
Ménages avec famille(s)	16 429	65,2	15 564	66,7	50 009	47 788
dont la famille principale est :						
- un couple sans enfant	6 274	24,9	5 864	25,1	12 888	12 136
- un couple avec enfant(s)	7 834	31,1	7 732	33,1	30 724	30 500
- une famille monoparentale	2 321	9,2	1 968	8,4	6 398	5 152

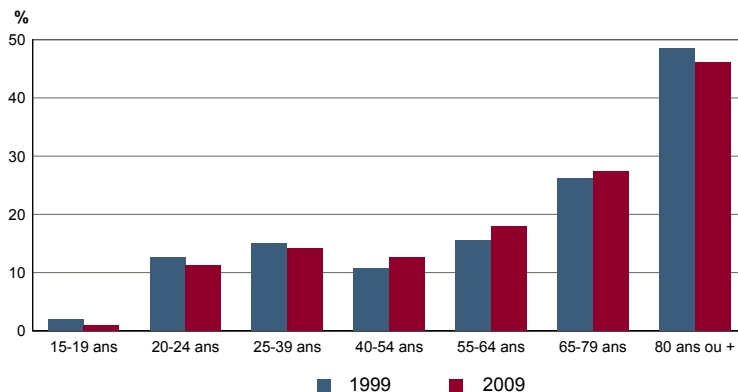
Sources : Insee, RP1999 et RP2009 exploitations complémentaires.

FAM G1M - Évolution de la taille des ménages



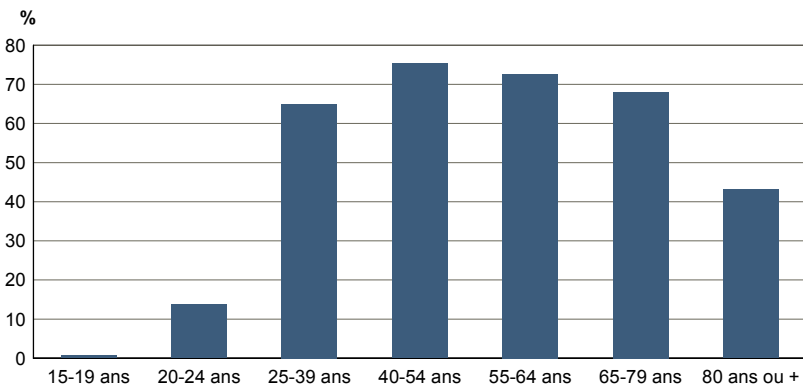
Sources : Insee, RP1968 à 1990 dénombremets - RP1999 et RP2009 exploitations principales.

FAM G2 - Personnes de 15 ans ou plus vivant seules selon l'âge - population des ménages



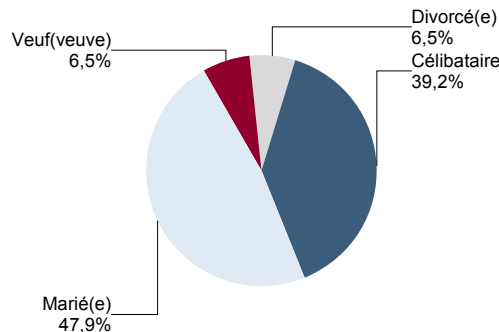
Sources : Insee, RP1999 et RP2009 exploitations principales.

FAM G3 - Personnes de 15 ans ou plus déclarant vivre en couple selon l'âge en 2009



Source : Insee, RP2009 exploitation principale.

FAM G4 - État matrimonial légal des personnes de 15 ans ou plus en 2009

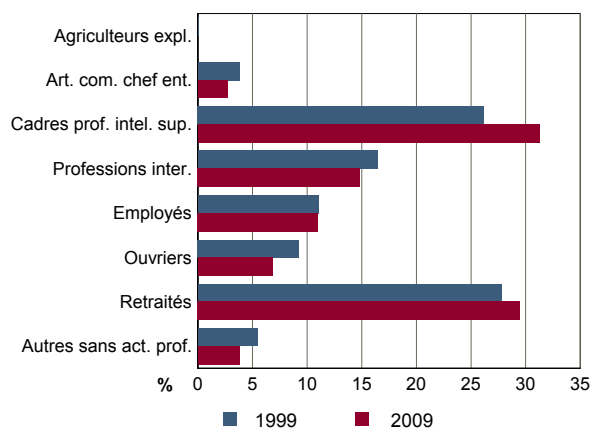


Source : Insee, RP2009 exploitation principale.

FAM T2 - Ménages selon la catégorie socioprofessionnelle de la personne de référence en 2009

	Ménages	%	Population des ménages	%
Ensemble	25 199	100,0	59 733	100,0
Agriculteurs exploitants	0	0,0	0	0,0
Artisans, commerçants, chefs d'entreprise	685	2,7	2 144	3,6
Cadres et professions intellectuelles sup.	7 886	31,3	22 108	37,0
Professions intermédiaires	3 741	14,8	8 975	15,0
Employés	2 773	11,0	6 755	11,3
Ouvriers	1 727	6,9	5 201	8,7
Retraités	7 425	29,5	12 564	21,0
Autres pers. sans activité professionnelle	962	3,8	1 985	3,3

Source : Insee, RP2009 exploitation complémentaire.

FAM G5 - Ménages selon la catégorie socio-professionnelle de la personne de référence


Sources : Insee, RP1999 et RP2009 exploitations complémentaires.

FAM T3 - Composition des familles

	2009	%	1999	%
Ensemble	16 564	100,0	15 712	100,0
Couples avec enfant(s)	7 857	47,4	7 744	49,3
Familles monoparentales :	2 390	14,4	2 072	13,2
hommes seuls avec enfant(s)	368	2,2	292	1,9
femmes seules avec enfant(s)	2 022	12,2	1 780	11,3
Couples sans enfant	6 318	38,1	5 896	37,5

Sources : Insee, RP1999 et RP2009 exploitations complémentaires.

FAM T4 - Familles selon le nombre d'enfants âgés de moins de 25 ans

	2009	%	1999	%
Ensemble	16 564	100,0	15 712	100,0
Aucun enfant	7 301	44,1	6 980	44,4
1 enfant	3 919	23,7	3 648	23,2
2 enfants	3 628	21,9	3 416	21,7
3 enfants	1 298	7,8	1 228	7,8
4 enfants ou plus	418	2,5	440	2,8

Sources : Insee, RP1999 et RP2009 exploitations complémentaires.

EMP T1 - Population de 15 à 64 ans par type d'activité

	2009	1999
Ensemble	40 493	40 172
Actifs en %	73,8	69,5
dont :		
actifs ayant un emploi en %	67,7	63,8
chômeurs en %	6,1	5,5
Inactifs en %	26,2	30,5
élèves, étudiants et stagiaires non rémunérés en %	14,6	18,1
retraités ou préretraités en %	5,6	5,7
autres inactifs en %	5,9	6,7

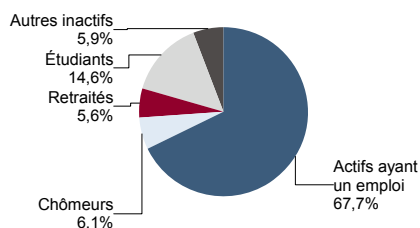
En 1999, les militaires du contingent formaient une catégorie d'actifs à part.

Sources : Insee, RP1999 et RP2009 exploitations principales.

EMP T2 - Activité et emploi de la population de 15 à 64 ans par sexe et âge en 2009

	Population	Actifs	Taux d'activité en %	Actifs ayant un emploi	Taux d'emploi en %
Ensemble	40 493	29 897	73,8	27 417	67,7
15 à 24 ans	8 200	2 753	33,6	2 285	27,9
25 à 54 ans	25 313	23 049	91,1	21 317	84,2
55 à 64 ans	6 980	4 095	58,7	3 815	54,7
Hommes	19 657	15 068	76,7	13 837	70,4
15 à 24 ans	4 165	1 418	34,0	1 161	27,9
25 à 54 ans	12 333	11 612	94,2	10 795	87,5
55 à 64 ans	3 160	2 038	64,5	1 881	59,5
Femmes	20 836	14 829	71,2	13 580	65,2
15 à 24 ans	4 035	1 335	33,1	1 124	27,8
25 à 54 ans	12 980	11 438	88,1	10 522	81,1
55 à 64 ans	3 821	2 057	53,8	1 934	50,6

Source : Insee, RP2009 exploitation principale.

EMP G1 - Population de 15 à 64 ans par type d'activité en 2009


Source : Insee, RP2009 exploitation principale.

EMP T3 - Population active de 15 à 64 ans selon la catégorie socioprofessionnelle

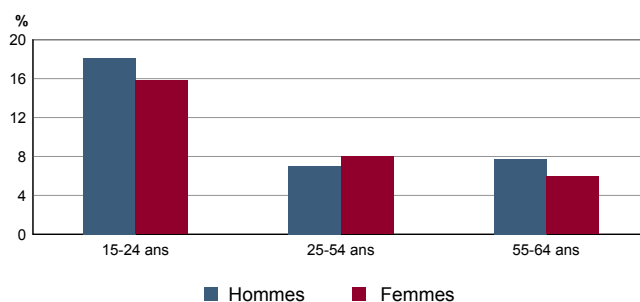
	2009	dont actifs ayant un emploi	1999	dont actifs ayant un emploi
Ensemble	29 895	27 405	27 939	25 582
dont :				
Agriculteurs exploitants	6	6	12	12
Artisans, commerçants, chefs d'entreprise	893	829	1 136	1 060
Cadres et professions intellectuelles sup.	11 839	11 533	9 124	8 832
Professions intermédiaires	7 768	7 053	7 240	6 724
Employés	6 591	5 843	6 966	6 218
Ouvriers	2 555	2 142	3 184	2 736

Sources : Insee, RP1999 et RP2009 exploitations complémentaires.

EMP T4 - Chômage (au sens du recensement) des 15-64 ans

	2009	1999
Nombre de chômeurs	2 481	2 215
Taux de chômage en %	8,3	7,9
Taux de chômage des hommes en %	8,2	7,9
Taux de chômage des femmes en %	8,4	8,0
Part des femmes parmi les chômeurs en %	50,4	49,3

Sources : Insee, RP1999 et RP2009 exploitations principales.

EMP G2 - Taux de chômage (au sens du recensement) des 15-64 ans par sexe et âge en 2009


Source : Insee, RP2009 exploitation principale.

EMP T5 - Emploi et activité

	2009	1999
Nombre d'emplois dans la zone	22 107	19 159
Actifs ayant un emploi résidant dans la zone	27 668	25 763
Indicateur de concentration d'emploi	79,9	74,4
Taux d'activité parmi les 15 ans ou plus en %	60,3	57,7

L'indicateur de concentration d'emploi est égal au nombre d'emplois dans la zone pour 100 actifs ayant un emploi résidant dans la zone.

Sources : Insee, RP1999 et RP2009 exploitations principales lieu de résidence et lieu de travail.

EMP T6 - Emplois selon le statut professionnel

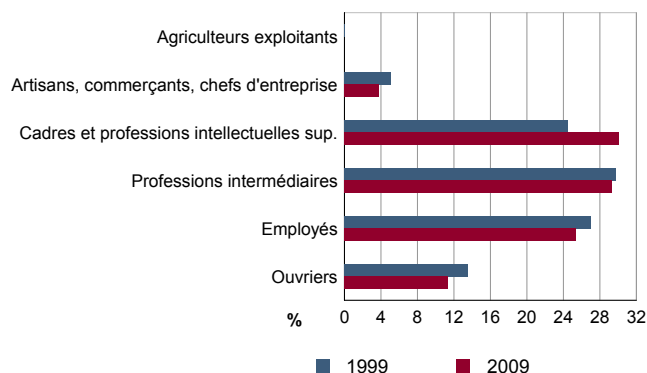
	2009	%	1999	%
Ensemble	22 107	100,0	19 159	100,0
Salariés	20 115	91,0	17 495	91,3
dont femmes	10 959	49,6	9 522	49,7
dont temps partiel	2 782	12,6	2 513	13,1
Non salariés	1 992	9,0	1 664	8,7
dont femmes	720	3,3	601	3,1
dont temps partiel	295	1,3	200	1,0

Sources : Insee, RP1999 et RP2009 exploitations principales lieu de travail.

EMP T7 - Emplois par catégorie socioprofessionnelle en 2009

	Nombre	%
Ensemble	22 237	100,0
Agriculteurs exploitants	0	0,0
Artisans, commerçants, chefs d'entreprise	848	3,8
Cadres et professions intellectuelles sup.	6 683	30,1
Professions intermédiaires	6 529	29,4
Employés	5 648	25,4
Ouvriers	2 530	11,4

Source : Insee, RP2009 exploitation complémentaire lieu de travail.

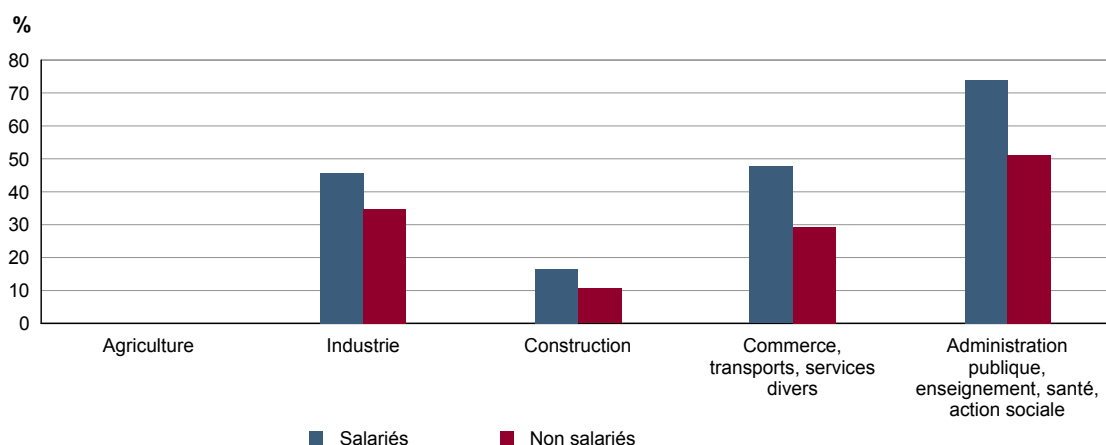
EMP G3 - Emplois par catégorie socioprofessionnelle


Sources : Insee, RP1999 et RP2009 exploitations complémentaires lieu de travail.

EMP T8 - Emplois selon le secteur d'activité

	2009				1999	
	Nombre	%	dont femmes en %	dont salariés en %	Nombre	%
Ensemble	22 237	100,0	52,9	92,4	19 624	100,0
Agriculture	4	0,0	0,0	100,0	36	0,2
Industrie	2 325	10,5	45,0	94,9	3 291	16,8
Construction	951	4,3	15,7	86,1	850	4,3
Commerce, transports, services divers	12 102	54,4	46,1	91,6	9 375	47,8
Administration publique, enseignement, santé, action sociale	6 855	30,8	72,6	93,7	6 072	30,9

Sources : Insee, RP1999 et RP2009 exploitations complémentaires lieu de travail.

EMP G4 - Taux de féminisation des emplois par statut et secteur d'activité en 2009


Source : Insee, RP2009 exploitation complémentaire lieu de travail.

ACT T1 - Population de 15 ans ou plus ayant un emploi selon le statut en 2009

	Nombre	%	dont % temps partiel	dont % femmes
Ensemble	27 659	100,0	14,2	49,4
Salariés	25 352	91,7	14,2	50,5
Non salariés	2 307	8,3	14,2	37,5

Source : Insee, RP2009 exploitation principale.

ACT T2 - Statut et condition d'emploi des 15 ans ou plus selon le sexe en 2009

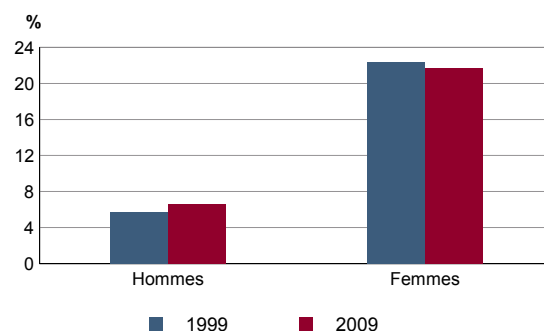
	Hommes	%	Femmes	%
Ensemble	13 986	100,0	13 673	100,0
Salariés	12 545	89,7	12 807	93,7
Titulaires de la fonction publique et contrats à durée indéterminée	11 097	79,3	11 096	81,2
Contrats à durée déterminée	903	6,5	1 197	8,8
Intérim	204	1,5	161	1,2
Emplois aidés	37	0,3	38	0,3
Apprentissage - stage	304	2,2	316	2,3
Non salariés	1 441	10,3	865	6,3
Indépendants	676	4,8	547	4,0
Employeurs	763	5,5	291	2,1
Aides familiaux	2	0,0	27	0,2

Source : Insee, RP2009 exploitation principale.

ACT T3 - Salariés de 15 à 64 ans par sexe, âge et temps partiel en 2009

	Hommes	dont % temps partiel	Femmes	dont % temps partiel
Ensemble	12 468	6,5	12 729	21,7
15 à 24 ans	1 132	31,3	1 110	37,6
25 à 54 ans	9 873	3,7	9 853	19,7
55 à 64 ans	1 462	5,9	1 766	23,2

Source : Insee, RP2009 exploitation principale.

ACT G1 - Part des salariés de 15 ans ou plus à temps partiel par sexe


Sources : Insee, RP1999 et RP2009 exploitations principales.

ACT T4 - Lieu de travail des actifs de 15 ans ou plus ayant un emploi qui résident dans la zone

	2009	%	1999	%
Ensemble	27 659	100,0	25 762	100,0
Travaillent :				
dans la commune de résidence	4 912	17,8	4 832	18,8
dans une commune autre que la commune de résidence	22 746	82,2	20 930	81,2
située dans le département de résidence	6 262	22,6	5 542	21,5
située dans un autre département de la région de résidence	16 160	58,4	15 113	58,7
située dans une autre région en France métropolitaine	256	0,9	207	0,8
située dans une autre région hors de France métropolitaine (Dom, Com, étranger)	67	0,2	68	0,3

Sources : Insee, RP1999 et RP2009 exploitations principales.

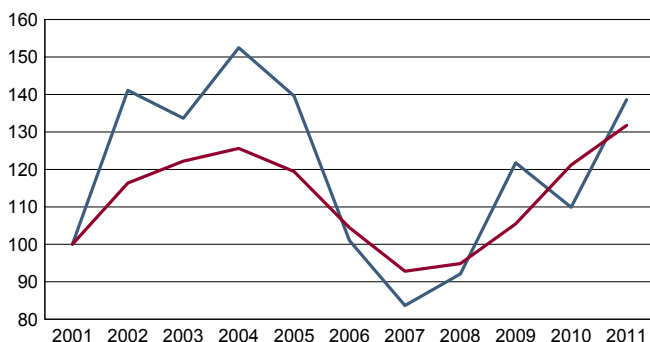
DEFM T1 - Catégories de demandeurs d'emploi inscrits en fin de mois selon le sexe et l'âge

	Demandeurs de catégorie ABC				Evolution 2010-2011 en %			Demandeurs de catégorie A		
	Au 31 décembre 2011							Au 31 décembre 2011		
	Ensemble	%	Hommes	Femmes	Ensemble	Hommes	Femmes	Ensemble	Hommes	Femmes
Ensemble	2 717	100,0	1 380	1 337	8,0	6,2	10,0	1 959	1 038	921
15 à 24 ans	342	12,6	175	167	17,1	14,4	20,1	280	148	132
25 à 49 ans	1 810	66,6	914	896	5,9	5,7	6,2	1 293	673	620
50 ans ou plus	565	20,8	291	274	9,9	3,2	18,1	386	217	169
Chômeurs de longue durée	946	100,0	524	422	14,8	13,4	16,6	///	///	///
15 à 24 ans	39	4,1	24	15	21,9	33,3	7,1	///	///	///
25 à 49 ans	606	64,1	330	276	13,3	6,5	22,7	///	///	///
50 ans ou plus	301	31,8	170	131	17,1	26,9	6,5	///	///	///

/// : information(s) non disponible(s) pour ce niveau géographique

Champ : demandeurs d'emploi inscrits à Pôle emploi, tenus de faire des actes positifs de recherche d'emploi.

Source : Pôle emploi, Dares, Statistiques du marché du travail.

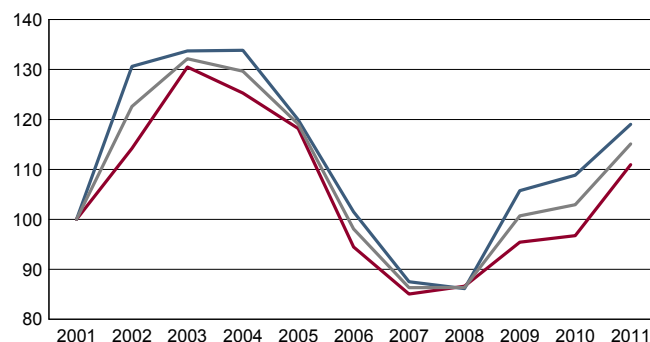
DEFM G1 - Evolution des DEFM de catégorie A selon l'âge


Indice base 100 en 2001

— moins de 25 ans — 50 ans ou plus

Champ : demandeurs d'emploi inscrits à Pôle emploi, tenus de faire des actes positifs de recherche d'emploi, sans emploi.

Source : Pôle emploi, Dares, Statistiques du marché du travail.

DEFM G2 - Evolution des DEFM de catégorie A selon le sexe


Indice base 100 en 2001

— Hommes — Femmes — Ensemble

Champ : demandeurs d'emploi inscrits à Pôle emploi, tenus de faire des actes positifs de recherche d'emploi, sans emploi.

Source : Pôle emploi, Dares, Statistiques du marché du travail.

DEFM T2 - Motif d'inscription des demandeurs d'emploi

	Demandeurs de catégorie ABC			Evol 2010-2011 en %		Demandeurs de catégorie A		
	Au 31 décembre 2011					Au 31 décembre 2011		
	Ensemble	%	dont femmes	Ensemble	Femmes	Ensemble	%	dont femmes
Ensemble	2 717	100,0	1 337	8,0	10,0	1 959	100,0	921
dont : licenciement	571	21,0	261	-4,2	4,0	445	22,7	196
démission	58	2,1	34	13,7	21,4	39	2,0	20
fin de contrat à durée limitée	746	27,5	365	8,9	4,3	522	26,6	249
première entrée	83	3,1	43	0,0	10,3	69	3,5	35

Champ : demandeurs d'emploi inscrits à Pôle emploi, tenus de faire des actes positifs de recherche d'emploi.

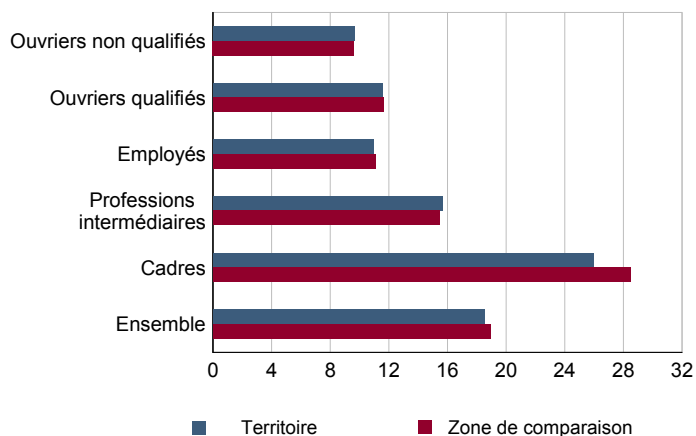
Source : Pôle emploi, Dares, Statistiques du marché du travail.

SAL T1 - Salaire net horaire moyen (en euros) selon la catégorie socioprofessionnelle en 2010

	Ensemble	Temps complet	Temps non complet	Temps complet	
				Femmes	Hommes
Ensemble	18,2	18,6	15,8	15,8	20,9
Cadres	25,8	26,0	24,0	22,5	27,9
Professions intermédiaires	15,5	15,7	14,7	14,7	16,9
Employés	10,8	11,0	9,9	10,3	12,2
Ouvriers qualifiés	11,5	11,6	10,4	11,3	11,6
Ouvriers non qualifiés	9,4	9,6	8,3	9,2	9,8

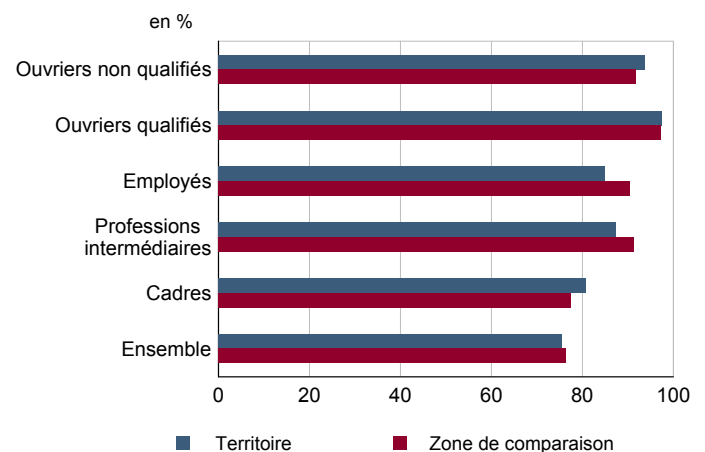
Champ : tableaux standards, poste principal non annexe.

Source : Insee, DADS - Fichier Salariés au lieu de résidence.

SAL G1 - Salaire net horaire moyen (en euros) des salariés à temps complet selon la CS en 2010


Champ : tableaux standards, poste principal non annexe

Source : Insee, DADS - Fichier Salariés au lieu de résidence.

SAL G2 - Rapport du salaire net horaire moyen femmes / hommes à temps complet selon la CS en 2010


Champ : tableaux standards, poste principal non annexe.

Source : Insee, DADS - Fichier Salariés au lieu de résidence.

SAL T2 - Salaire net horaire moyen (en euros) selon l'âge en 2010

	Temps complet		Temps non complet	
	Femmes	Hommes	Femmes	Hommes
18 - 25 ans	10,0	11,1	9,5	10,3
26 - 49 ans	15,8	20,0	15,5	18,1
50 ans ou plus	17,5	26,4	15,8	22,1

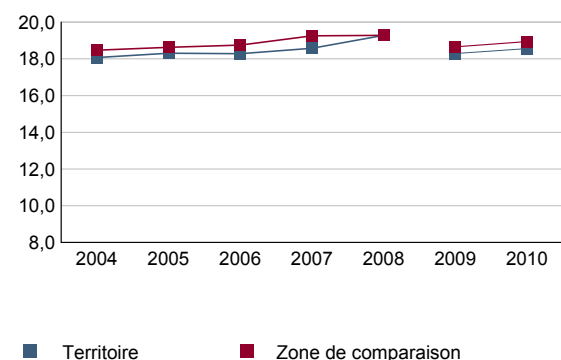
Note : les moins de 18 ans et les non déclarés sont exclus.

Champ : tableaux standards, poste principal non annexe.

Source : Insee, DADS - Fichier Salariés au lieu de résidence.

SAL G3 - Évolution du salaire horaire moyen des salariés à temps complet

En euros de 2010



Note : le champ a été étendu en 2009 à la fonction publique d'État.

Champ : tableaux standards, poste principal non annexe.

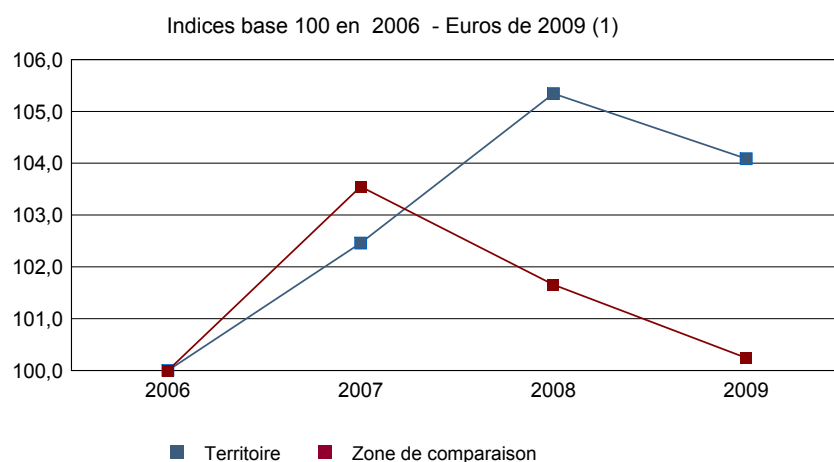
Source : Insee, DADS - Fichier Salariés au lieu de résidence.

Impôts et revenus des foyers fiscaux
REV T1 - Impôts sur le revenu des foyers fiscaux

	2009	2008(1)	2007(1)	2006(1)
Ensemble des foyers fiscaux	32 946	33 094	32 996	32 616
Revenu net déclaré (K Euros)	1 185 735	1 205 453	1 168 970	1 127 769
Revenu net déclaré moyen (Euros)	35 990	36 425	35 428	34 577
Impôt moyen (Euros)	3 189	3 316	3 311	3 168
Foyers fiscaux imposables	23 983	24 063	24 002	23 371
Proportion en %	72,8	72,7	72,7	71,7
Revenu net déclaré (K Euros)	1 093 413	1 114 503	1 080 914	1 031 495
Revenu net déclaré moyen (Euros)	45 591	46 316	45 034	44 136
Foyers fiscaux non imposables	8 963	9 031	8 994	9 245
Proportion en %	27,2	27,3	27,3	28,3
Revenu net déclaré (en K Euros)	92 322	90 949	88 056	96 274
Revenu net déclaré moyen (Euros)	10 300	10 071	9 791	10 414

(1) : les valeurs des années antérieures à 2009 sont exprimées en euros constants de 2009.

Source : DGFIP, Impôt sur le revenu des personnes physiques.

REV G1 - Évolution du revenu net déclaré moyen - Ensemble des foyers fiscaux


(1) : les valeurs des années antérieures à 2009 sont exprimées en euros constants de 2009.

Source : DGFIP, Impôt sur le revenu des personnes physiques.

Revenus fiscaux des ménages
REV T2 - Ménages fiscaux

	2010
Nombre de ménages fiscaux	24 710
Nombre de personnes dans les ménages fiscaux	60 025,0
Part des ménages fiscaux imposés en %	78,5

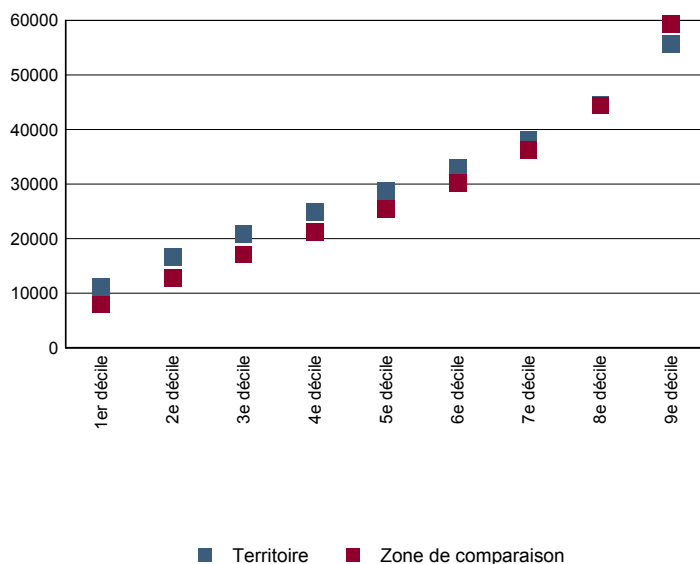
Source : Insee, Revenus fiscaux localisés des ménages.

REV T3 - Ménages : distribution des revenus déclarés en euros par unité de consommation

	2010
Médiane	28 728
Rapport interdécile (sans unité) (1)	5,0
Limite du 1er quartile	18 850
Limite du 2e quartile (médiane)	28 728
Limite du 3e quartile	41 129
Limite du 1er décile	11 072
Limite du 2e décile	16 598
Limite du 3e décile	20 893
Limite du 4e décile	24 889
Limite du 5e décile (médiane)	28 728
Limite du 6e décile	32 963
Limite du 7e décile	38 081
Limite du 8e décile	44 512
Limite du 9e décile	55 712

(1) : le rapport interdécile (9e décile/1er décile) établit le rapport entre les revenus les plus élevés et les revenus les plus faibles, en ôtant de chaque côté les 10% de personnes aux revenus par unité de consommation les plus extrêmes.

Source : Insee, Revenus fiscaux localisés des ménages.

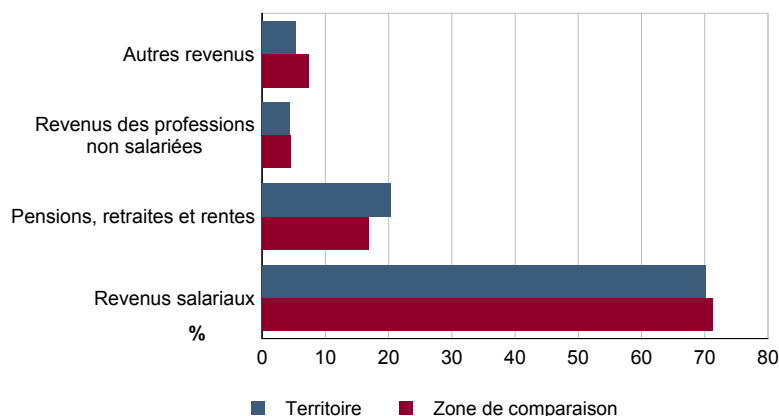
REV G2 - Ménages : distribution des revenus déclarés en euros par unité de consommation en 2010


Source : Insee, Revenus fiscaux localisés des ménages.

REV T4 - Ménages : structure des revenus déclarés

	2010
	Part en %
Revenus salariaux	70,1
Pensions, retraites et rentes	20,3
Revenus des professions non salariées	4,3
Autres revenus	5,4

Source : Insee, Revenus fiscaux localisés des ménages.

REV G3 - Ménages : structure des revenus déclarés en 2010


Source : Insee, Revenus fiscaux localisés des ménages.

LOG T1M - Évolution du nombre de logements par catégorie

	1968	1975	1982	1990	1999	2009
Ensemble	17 236	20 253	21 681	23 321	25 381	27 075
Résidences principales	16 311	19 157	19 886	21 445	23 342	25 202
Résidences secondaires et logements occasionnels	229	170	267	438	418	329
Logements vacants	696	926	1 528	1 438	1 621	1 543

Sources : Insee, RP1968 à 1990 dénombrements - RP1999 et RP2009 exploitations principales.

LOG T2 - Catégories et types de logements

	2009	%	1999	%
Ensemble	27 075	100,0	25 381	100,0
Résidences principales	25 202	93,1	23 342	92,0
Résidences secondaires et logements occasionnels	329	1,2	418	1,6
Logements vacants	1 543	5,7	1 621	6,4
Maisons	9 142	33,8	8 491	33,5
Appartements	17 670	65,3	16 480	64,9

Sources : Insee, RP1999 et RP2009 exploitations principales.

LOG T3 - Résidences principales selon le nombre de pièces

	2009	%	1999	%
Ensemble	25 202	100,0	23 342	100,0
1 pièce	1 753	7,0	2 049	8,8
2 pièces	3 285	13,0	3 564	15,3
3 pièces	7 302	29,0	6 424	27,5
4 pièces	6 044	24,0	5 893	25,2
5 pièces ou plus	6 818	27,1	5 412	23,2

Sources : Insee, RP1999 et RP2009 exploitations principales.

LOG T4 - Nombre moyen de pièces des résidences principales

	2009	1999
Nombre moyen de pièces par résidence principale	3,7	3,5
- maison	5,0	4,6
- appartement	3,1	3,0

Sources : Insee, RP1999 et RP2009 exploitations principales.

LOG T5 - Résidences principales en 2009 selon la période d'achèvement

	Nombre	%
Résidences principales construites avant 2007		
Avant 1949	Données non disponibles suite à changement de questionnaire	
De 1949 à 1974	Données non disponibles suite à changement de questionnaire	
De 1975 à 1989	Données non disponibles suite à changement de questionnaire	
De 1990 à 2006	Données non disponibles suite à changement de questionnaire	

Source : Insee, RP2009 exploitation principale.

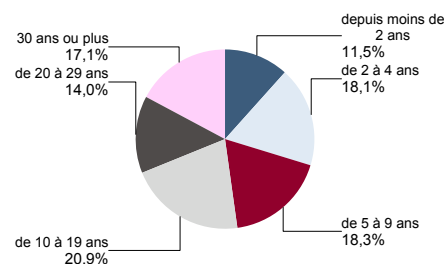
LOG G1 - Résidences principales en 2009 selon le type de logement et la période d'achèvement

Données non disponibles suite à changement de questionnaire

LOG T6 - Ancienneté d'emménagement dans la résidence principale en 2009

	Nombre de ménages	Part des ménages en %	Population des ménages	Nombre moyen de pièces par logement	
				logement	personne
Ensemble	25 202	100,0	59 741	3,7	1,6
Depuis moins de 2 ans	2 906	11,5	6 209	2,9	1,3
De 2 à 4 ans	4 559	18,1	11 496	3,2	1,3
De 5 à 9 ans	4 610	18,3	13 009	3,7	1,3
10 ans ou plus	13 127	52,1	29 026	4,1	1,9

Source : Insee, RP2009 exploitation principale.

LOG G2 - Ancienneté d'emménagement des ménages en 2009


Source : Insee, RP2009 exploitation principale.

LOG T7 - Résidences principales selon le statut d'occupation

	2009		Ancienneté moyenne d'emménagement en année(s)	1999	
	Nombre	%		Nombre	%
Ensemble	25 202	100,0	59 741	15	23 342
Propriétaire	14 713	58,4	36 039	19	12 252
Locataire	9 801	38,9	22 352	11	10 276
dont d'un logement HLM loué vide	4 535	18,0	11 398	16	4 704
Logé gratuitement	687	2,7	1 350	10	814

Sources : Insee, RP1999 et RP2009 exploitations principales.

LOG T8M - Confort des résidences principales

	2009	%	1999	%
Ensemble	25 202	100,0	23 342	100,0
Salle de bain avec baignoire ou douche	24 424	96,9	22 640	97,0
Chauffage central collectif	9 587	38,0	9 213	39,5
Chauffage central individuel	9 172	36,4	8 518	36,5
Chauffage individuel "tout électrique"	6 261	24,8	5 297	22,7

Sources : Insee, RP1999 et RP2009 exploitations principales.

LOG T9 - Équipement automobile des ménages

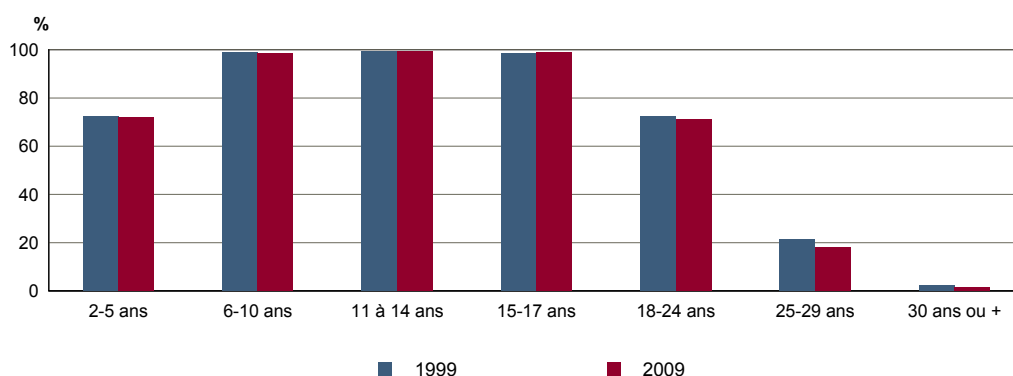
	2009	%	1999	%
Ensemble	25 202	100,0	23 342	100,0
Au moins un emplacement réservé au stationnement	16 201	64,3	15 407	66,0
Au moins une voiture	19 878	78,9	18 490	79,2
- 1 voiture	13 591	53,9	12 631	54,1
- 2 voitures ou plus	6 287	24,9	5 859	25,1

Sources : Insee, RP1999 et RP2009 exploitations principales.

FOR T1 - Scolarisation selon l'âge et le sexe en 2009

	Ensemble	Population scolarisée	Part de la population scolarisée en %		
			Ensemble	Hommes	Femmes
2 à 5 ans	3 088	2 222	72,0	73,3	70,7
6 à 10 ans	3 691	3 642	98,7	99,4	98,0
11 à 14 ans	3 064	3 038	99,2	99,6	98,7
15 à 17 ans	2 217	2 194	98,9	98,8	99,2
18 à 24 ans	5 983	4 261	71,2	69,0	73,4
25 à 29 ans	4 391	790	18,0	19,1	16,8
30 ans ou plus	37 420	586	1,6	1,7	1,5

Source : Insee, RP2009 exploitation principale.

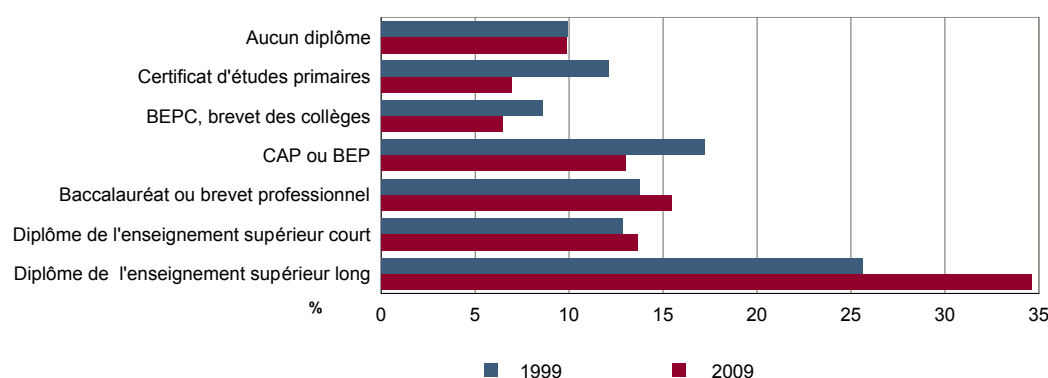
FOR G1 - Taux de scolarisation selon l'âge


Sources : Insee, RP1999 et RP2009 exploitations principales.

FOR T2 - Diplôme le plus élevé de la population non scolarisée de 15 ans ou plus selon le sexe en 2009

	Ensemble	Hommes	Femmes
Population non scolarisée de 15 ans ou plus	42 180	19 507	22 674
Part des titulaires en % :			
- d'aucun diplôme	9,9	9,9	9,9
- du certificat d'études primaires	6,9	5,5	8,2
- du BEPC, brevet des collèges	6,5	4,7	8,0
- d'un CAP ou d'un BEP	13,0	14,4	11,8
- d'un baccalauréat ou d'un brevet professionnel	15,4	14,0	16,7
- d'un diplôme de l'enseignement supérieur court	13,7	11,0	16,0
- d'un diplôme de l'enseignement supérieur long	34,6	40,6	29,5

Source : Insee, RP2009 exploitation principale.

FOR G2 - Diplôme le plus élevé de la population non scolarisée de 15 ans ou plus


Sources : Insee, RP1999 et RP2009 exploitations principales.

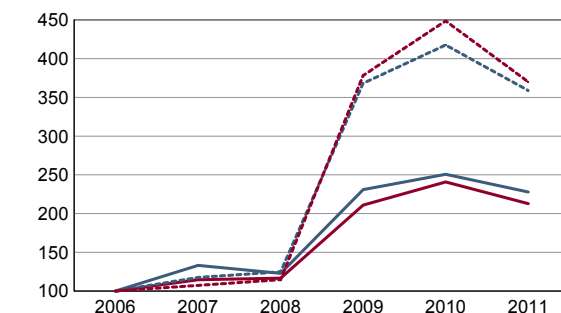
RP : Recensement de la population

DEN T1 - Créations d'entreprises par secteur d'activité en 2011

	Ensemble	%	Taux de création
Ensemble	508	100,0	17,0
Industrie	19	3,7	16,2
Construction	46	9,1	19,8
Commerce, transports, services divers	370	72,8	18,5
dont commerce et réparation auto.	78	15,4	15,9
Administration publique, enseignement, santé, action sociale	73	14,4	11,4

Champ : activités marchandes hors agriculture.

Source : Insee, REE (Sirène).

DEN G1 - Évolution des créations d'entreprises


indice base 100 en 2006

— Territoire : ensemble
- - - Territoire : entreprises individuelles
— Zone de comparaison : ensemble
- - - Zone de comparaison : entreprises individuelles

Note de lecture : application du régime de l'auto-entrepreneur à partir du 1er janvier 2009.

Champ : activités marchandes hors agriculture.

Source : Insee, REE (Sirène).

DEN T2 - Créations d'entreprises individuelles par secteur d'activité en 2011

	Entreprises individuelles créées	dont auto-entrepreneurs	Part en % dans l'ensemble des créations	
			des entreprises individuelles	des auto-entrepreneurs
Ensemble	348	293	68,5	57,7
Industrie	11	10	57,9	52,6
Construction	24	19	52,2	41,3
Commerce, transports, services divers	241	224	65,1	60,5
dont commerce, réparation auto.	44	39	56,4	50,0
Administration publique, enseignement, santé, action sociale	72	40	98,6	54,8

Champ : activités marchandes hors agriculture.

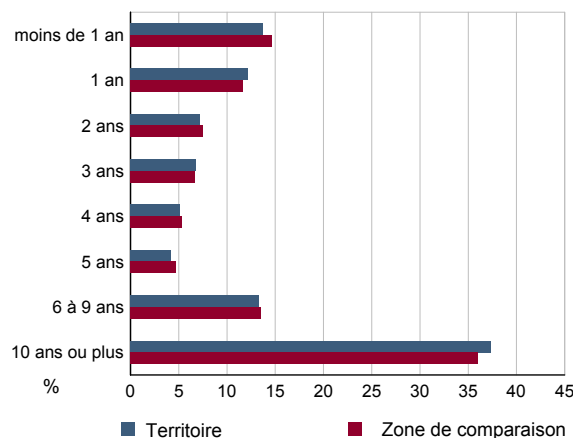
Source : Insee, REE (Sirène).

DEN T3 - Nombre d'entreprises par secteur d'activité au 1er janvier 2011

	Nombre	%
Ensemble	2 984	100,0
Industrie	117	3,9
Construction	232	7,8
Commerce, transports, services divers	1 995	66,9
dont commerce et réparation auto.	491	16,5
Administration publique, enseignement, santé, action sociale	640	21,4

Champ : activités marchandes hors agriculture.

Source : Insee, REE (Sirène).

DEN G2 - Âge des entreprises au 1er janvier 2011


Champ : activités marchandes hors agriculture.

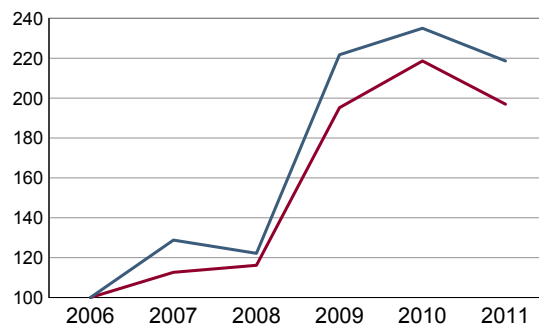
Source : Insee, REE (Sirène).

DEN T4 - Créations d'établissements par secteur d'activité en 2011

	Ensemble	%	Taux de création
Ensemble	562	100,0	16,8
Industrie	20	3,6	14,3
Construction	46	8,2	18,3
Commerce, transports, services divers	405	72,1	17,8
dont commerce et réparation auto.	82	14,6	14,0
Administration publique, enseignement, santé, action sociale	91	16,2	13,5

Champ : activités marchandes hors agriculture.

Source : Insee, REE (Sirène)

DEN G3 - Évolution des créations d'établissements


indice base 100 en 2006

— Territoire
— Zone de comparaison

Note de lecture : application du régime de l'auto-entrepreneur à partir du 1er janvier 2009.

Champ : activités marchandes hors agriculture.

Source : Insee, REE (Sirène).

DEN T5 - Nombre d'établissements par secteur d'activité au 1er janvier 2011

	Nombre	%
Ensemble	3 346	100,0
Industrie	140	4,2
Construction	252	7,5
Commerce, transports, services divers	2 281	68,2
dont commerce et réparation auto.	584	17,5
Administration publique, enseignement, santé, action sociale	673	20,1

Champ : activités marchandes hors agriculture.

Source : Insee, REE (Sirène).

CEN T1 - Établissements actifs par secteur d'activité au 31 décembre 2010

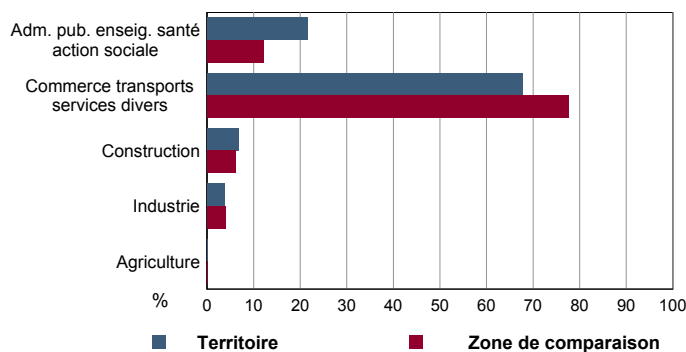
	Total	%	0 salarié	1 à 9 salarié(s)	10 à 19 salariés	20 à 49 salariés	50 salariés ou plus
Ensemble	4 083	100,0	2 819	938	134	96	96
Agriculture, sylviculture et pêche	8	0,2	7	1	0	0	0
Industrie	154	3,8	82	45	6	9	12
Construction	277	6,8	161	97	7	8	4
Commerce, transports et services divers	2 762	67,6	1 841	711	101	51	58
dont commerce, réparation auto	653	16,0	380	209	31	17	16
Administration publique, enseignement, santé, action sociale	882	21,6	728	84	20	28	22

Champ : ensemble des activités.
Source : Insee, CLAP.

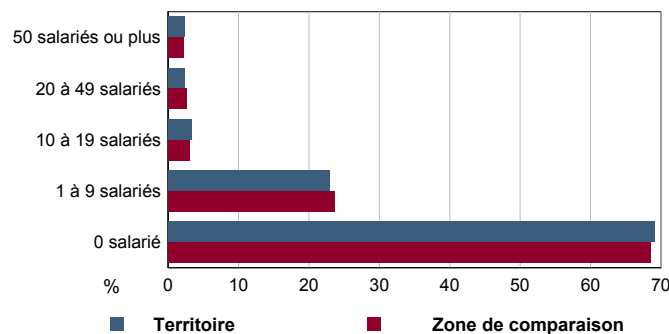
CEN T2 - Postes salariés par secteur d'activité au 31 décembre 2010

	Total	%	1 à 9 salarié(s)	10 à 19 salariés	20 à 49 salariés	50 à 99 salariés	100 salariés ou plus
Ensemble	22 181	100,0	2 905	1 806	2 919	3 950	10 601
Agriculture, sylviculture et pêche	1	0,0	1	0	0	0	0
Industrie	2 077	9,4	182	84	270	502	1 039
Construction	966	4,4	295	97	233	341	0
Commerce, transports et services divers	13 098	59,1	2 215	1 331	1 509	2 136	5 907
dont commerce, réparation auto	3 537	15,9	687	415	518	515	1 402
Administration publique, enseignement, santé, action sociale	6 039	27,2	212	294	907	971	3 655

Champ : ensemble des activités.
Source : Insee, CLAP.

CEN G1 - Répartition des établissements actifs par secteur d'activité au 31 décembre 2010


Champ : ensemble des activités.
Source : Insee, CLAP.

CEN G2 - Répartition des établissements actifs par tranche d'effectif salarié au 31 décembre 2010


Champ : ensemble des activités.
Source : Insee, CLAP.

CEN T3 - Établissements selon les sphères de l'économie au 31 décembre 2010

	Nombre	%	Postes salariés	%
Ensemble	4 083	100,0	22 181	100,0
Sphère non présenteielle	1 679	41,1	10 488	47,3
dont domaine public	0	0,0	0	0,0
Sphère présenteielle	2 404	58,9	11 693	52,7
dont domaine public	76	3,2	4 256	36,4

Champ : ensemble des activités.
Source : Insee, CLAP.

CEN T4 - Entreprises (sièges sociaux actifs) par secteur d'activité au 31 décembre 2010

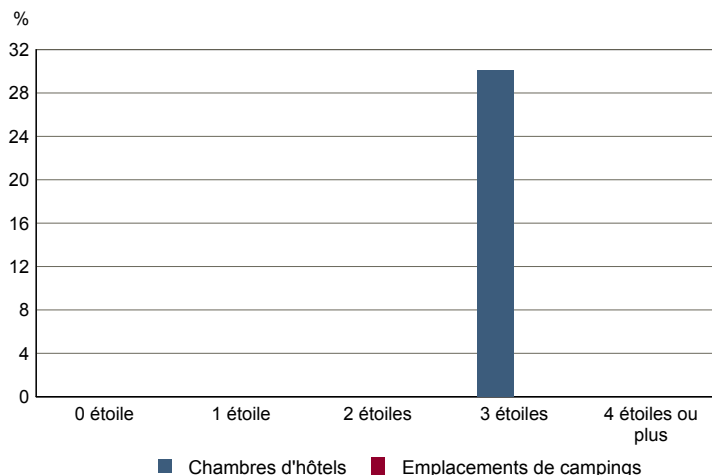
	Nombre	%
Ensemble	3 579	100,0
Agriculture, sylviculture et pêche	8	0,2
Industrie	128	3,6
Construction	258	7,2
Commerce, transports et service divers	2 423	67,7
dont commerce, réparation auto	555	15,5
Adm. pub., enseignement, santé, action sociale	762	21,3

Champ : ensemble des activités.
Source : Insee, CLAP.

TOU T1 - Nombre et capacité des hôtels selon le nombre d'étoiles

	au 01/01/2012		au 01/01/2008	
	Hôtels	Chambres	Hôtels	Chambres
Ensemble	4	268	3	224
0 étoile	1	78	1	78
1 étoile	0	0	0	0
2 étoiles	0	0	0	0
3 étoiles	3	190	2	146
4 étoiles ou plus	0	0	0	0

Source : Insee, Direction du tourisme - hébergements touristiques.

TOU G1 - Évolution 2008 - 2012 des chambres d'hôtels et d'emplacements de camping(1) selon le nombre d'étoiles


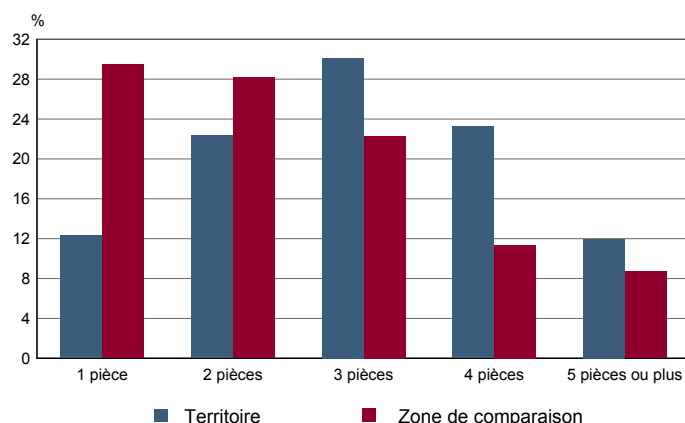
(1) : l'homologation 0 étoile n'existe pas pour les campings

Source : Insee, Direction du tourisme - hébergements touristiques.

TOU T2 - Nombre et capacité des campings selon le nombre d'étoiles

	au 01/01/2012		au 01/01/2008	
	Terrains	Emplacements	Terrains	Emplacements
Ensemble	0	0	0	0
1 étoile	0	0	0	0
2 étoiles	0	0	0	0
3 étoiles	0	0	0	0
4 étoiles	0	0	0	0

Source : Insee, Direction du tourisme - hébergements touristiques.

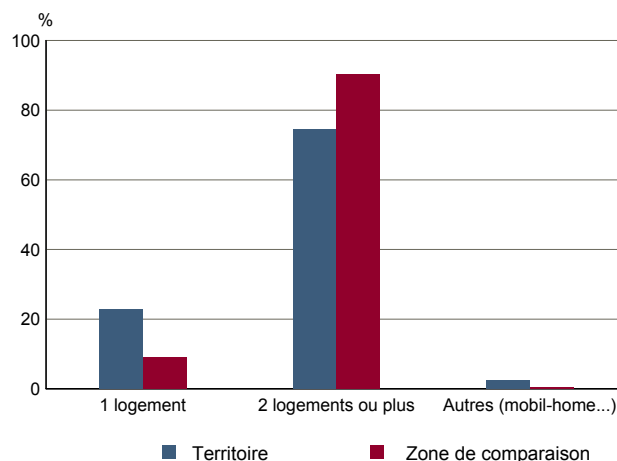
TOU G2 - Répartition en 2009 des résidences secondaires selon le nombre de pièces


Source : Insee, RP2009 exploitation principale.

TOU T3 - Résidences secondaires en 2009 selon la période d'achèvement

	Nombre	%
Ensemble des logements	27 075	100,0
dont résidences secondaires	211	0,8
Résidences secondaires construites avant 2007		
Avant 1949	Données non disponibles suite à changement de questionnaire	
De 1949 à 1974	Données non disponibles suite à changement de questionnaire	
De 1975 à 1989	Données non disponibles suite à changement de questionnaire	
De 1990 à 2006	Données non disponibles suite à changement de questionnaire	

Source : Insee, RP2009 exploitation principale.

TOU G3 - Répartition en 2009 des résidences secondaires selon le nombre de logements


Source : Insee, RP2009 exploitation principale.