

Valko-Venäjän metsäteollisuus

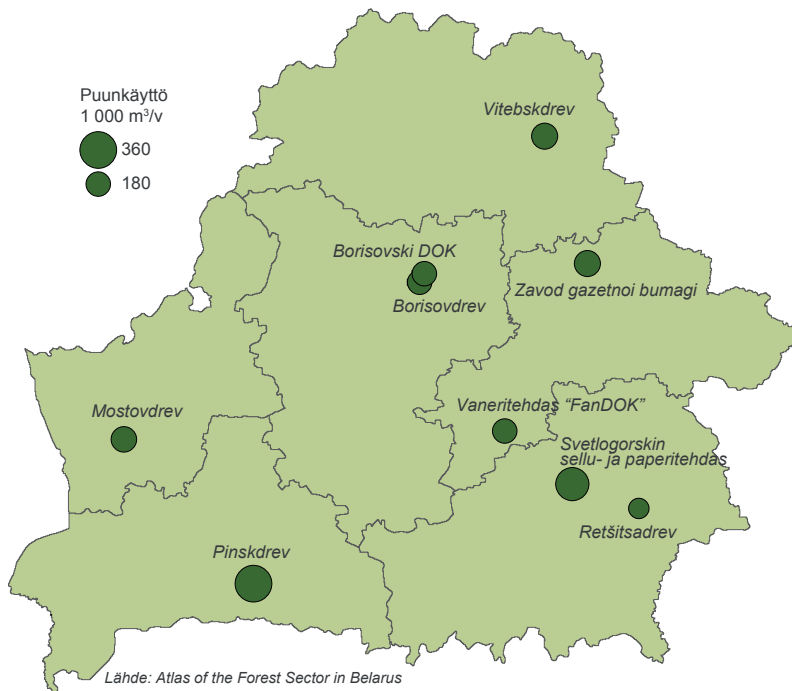
Metsäteollisuus kansantaloudessa

Metsäteollisuuden merkitys Valko-Venäjän kansantaloudelle on vaatimaton. Metsäsektori työllistää 140 000 henkilöä.

Osuus BKT:sta (arvonlisäys)	1,6 % (ml.metsätalous)
Osuus teollisuustuotannon arvosta	3 %
Osuus työllisistä	3 %
Osuus ulkomaankaupasta	3 % viennistä, 2 % tuonnista

Metsäsektorilla toimii 2 600 yritystä, joista suuria ja keskisuuria on 160. Pienten yritysten osuus tuotannosta on neljäsosa. Pääosa yrityksistä on yksityisiä. Keskeisin puunjalostaja on valtion omistama Bellesbumprom-konserni, johon kuuluu 60 metsäteollisuusyritystä.

Suurimmat puunkäyttäjät Valko-Venäjällä



Valko-Venäjä

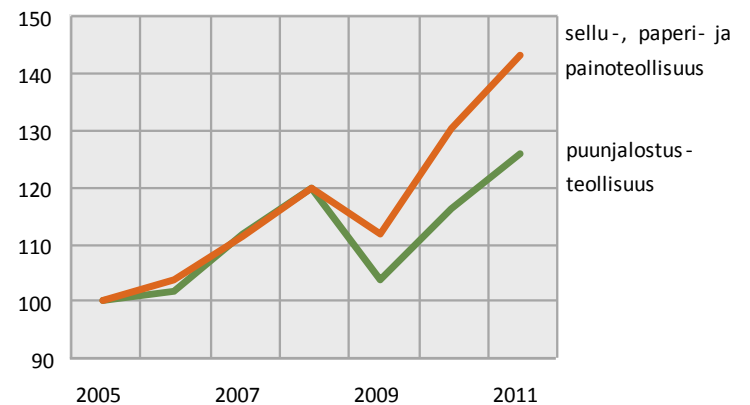
- ▶ BKT henkeä kohden (nimellinen 2011): 3 615 USD
- ▶ BKT:n kasvu (2011): 5,2 %
- ▶ tärkeimmät luonnonvarat: puu, kalium, turve, savi, hiekka
- ▶ tärkeimmät teollisuustuotteet: kivennäisainetuotteet, elintarvikkeet, kemianteollisuuden tuotteet, metallit, koneet ja laitteet
- ▶ tärkeimmät kauppakumppanit: Venäjä, Hollanti, Ukraina



Valko-Venäjän metsäteollisuus jalostaa puuta vuosittain noin 5,5 milj. m³. Tuotanto on painottunut puutuoteteollisuuteen ja erityisesti huonekalujen valmistukseen. Massa- ja paperiteollisuuden osuus metsäteollisuuden tuotannon arvosta on vain noin neljännes.

Metsäteollisuutta on tavoitteena kehittää erityisesti lehtipuun jalostamisen osalta. Puun kotimaista jalostusastetta pyritään nostamaan ja esim. puulevyjen ja sellun tuotantohankkeita on vireillä.

Metsäteollisuuden kehitys



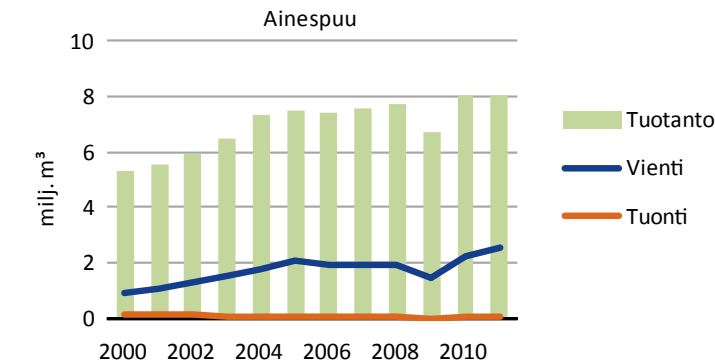
Teollisuustuotannon volyyymi-indeksi, 2005=100

Valko-Venäjän metsäteollisuus

Puutuoteteollisuus

Sahatavaraa tuotetaan vuosittain 2,5 milj. m³. Suurimmat sahat kuuluvat valtion Bellesbumprom-konserniin. Lisäksi sahatavaraa tuottavat metsätalousministeriön alaiset valtionyritykset.

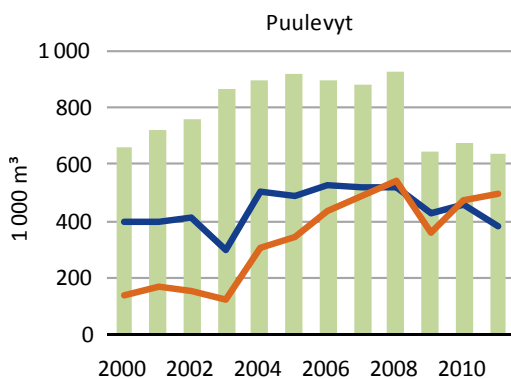
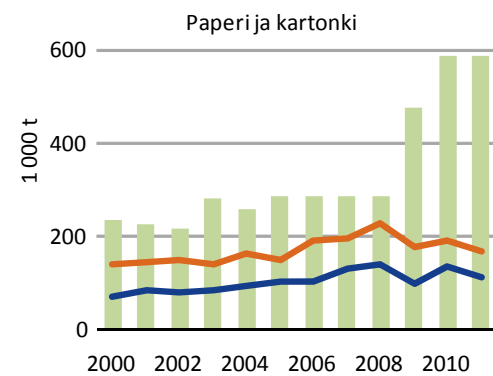
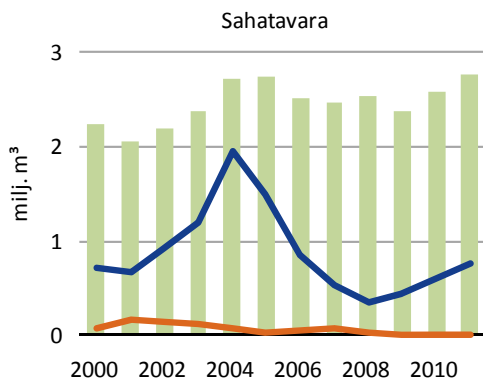
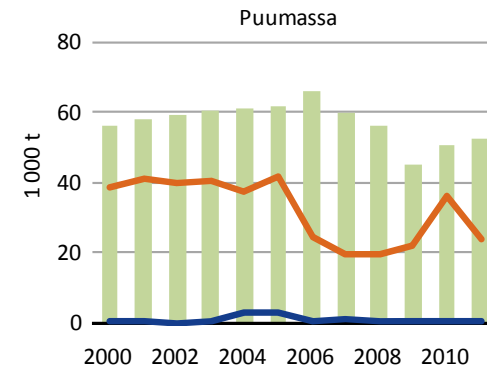
Vanerin vuosituotanto on 165 000 m³, lastulevyn 340 000 m³ ja kuitulevyn 240 000 m³. Puutuoteteollisuuden jatkojalosteista tuotetaan erityisesti puuhuonekaluja. Puulevyt ja huonekalut ovat merkittävimpiä metsäteollisuuden vientituotteita.



Massa- ja paperiteollisuus

Massa- ja paperiteollisuus on pienimuotoista. Sellua tuotetaan 50 000 t vuosittain sekä paperia ja kartonkia 500 000 t, josta pääosa pakkausmateriaaleja. Graafisten paperien osuus on 20 % tuotannosta.

Paperi ja kartonki sekä niiden jalosteet ovat tärkeimpiä metsäteollisuuden tuontituotteita.



Lisätietoja

Atlas of the Forest Sector in Belarus
Keski- ja Itä-Euroopan metsätietopalvelu