

Prontuario de información geográfica municipal de los Estados Unidos Mexicanos

Aquismón, San Luis Potosí
Clave geoestadística 24003

2009

Prontuario de información geográfica municipal de los Estados Unidos Mexicanos

Aquismón, San Luis Potosí

Ubicación geográfica

Coordenadas	Entre los paralelos 21° 28' y 22° 01' de latitud norte; los meridianos 98° 57' y 99° 16' de longitud oeste; altitud entre 20 y 1 600 m.
Colindancias	Colinda al norte con el municipio de Ciudad Valles; al este con los municipios de Ciudad Valles, Tanlajás, Tancanhuitz y Huehuetlán; al sur con los municipios de Huehuetlán, Xilitla y el estado de Querétaro; al oeste con el estado de Querétaro y los municipios de Tamasopo y Ciudad Valles.
Otros datos	Ocupa el 1.3% de la superficie del estado. Cuenta con 211 localidades y una población total de 45 074 habitantes http://mapserver.inegi.org.mx/mgn2k/ ; septiembre de 2009.

Fisiografía

Provincia	Sierra Madre Oriental (86.5%) y Llanura Costera del Golfo Norte (13.5%)
Subprovincia	Discontinuidad Carso Huasteco (86.3%), Llanuras y Lomeríos (13.5%) y Gran Sierra Plegada (0.2%)
Sistema de topofomas	Sierra alta escarpada (47.4%), Sierra plegada (30.5%), Lomerío típico (13.5%), Valle intermontano (8.4%) y Sierra plegada con bajadas (0.2%)

Clima

Rango de temperatura	18-26°C
Rango de precipitación	1500-3000 mm
Clima	Semicálido húmedo con abundantes lluvias en verano (83.4%) y cálido subhúmedo con lluvias en verano de mayor humedad (16.6%)

Geología

Periodo	Cretácico (99%) y Cuaternario (1%)
Roca	Sedimentaria: caliza (63.3%), caliza-lutita (12.7%) y lutita (23%) Suelo: aluvial (1%)

Edafología

Suelo dominante	Leptosol (83.7%), Phaeozem (10.1%) y Vertisol (6.1%)
-----------------	--

Hidrografía

Región hidrológica	Pánuco (100%)
Cuenca	R. Tamuín (98.8%) y R. Moctezuma (1.2%)
Subcuenca	R. Tamuín o Tampaón (56.8%) Drenaje subterráneo (34.9%) R. Gallinas (7.1%) y R. Axtla (1.2%)
Corrientes de agua	Perennes: Arroyo Seco, Coy y Gallinas Intermitentes
Cuerpos de agua	Intermitentes (0.7%)

Uso del suelo y vegetación

Uso del suelo	Agricultura (13.7%) y zona urbana (0.1%)
Vegetación	Selva (61.2%), pastizal (22.3%), bosque (2.4%) y otro (0.2%)

Prontuario de información geográfica municipal de los Estados Unidos Mexicanos Aquismón, San Luis Potosí

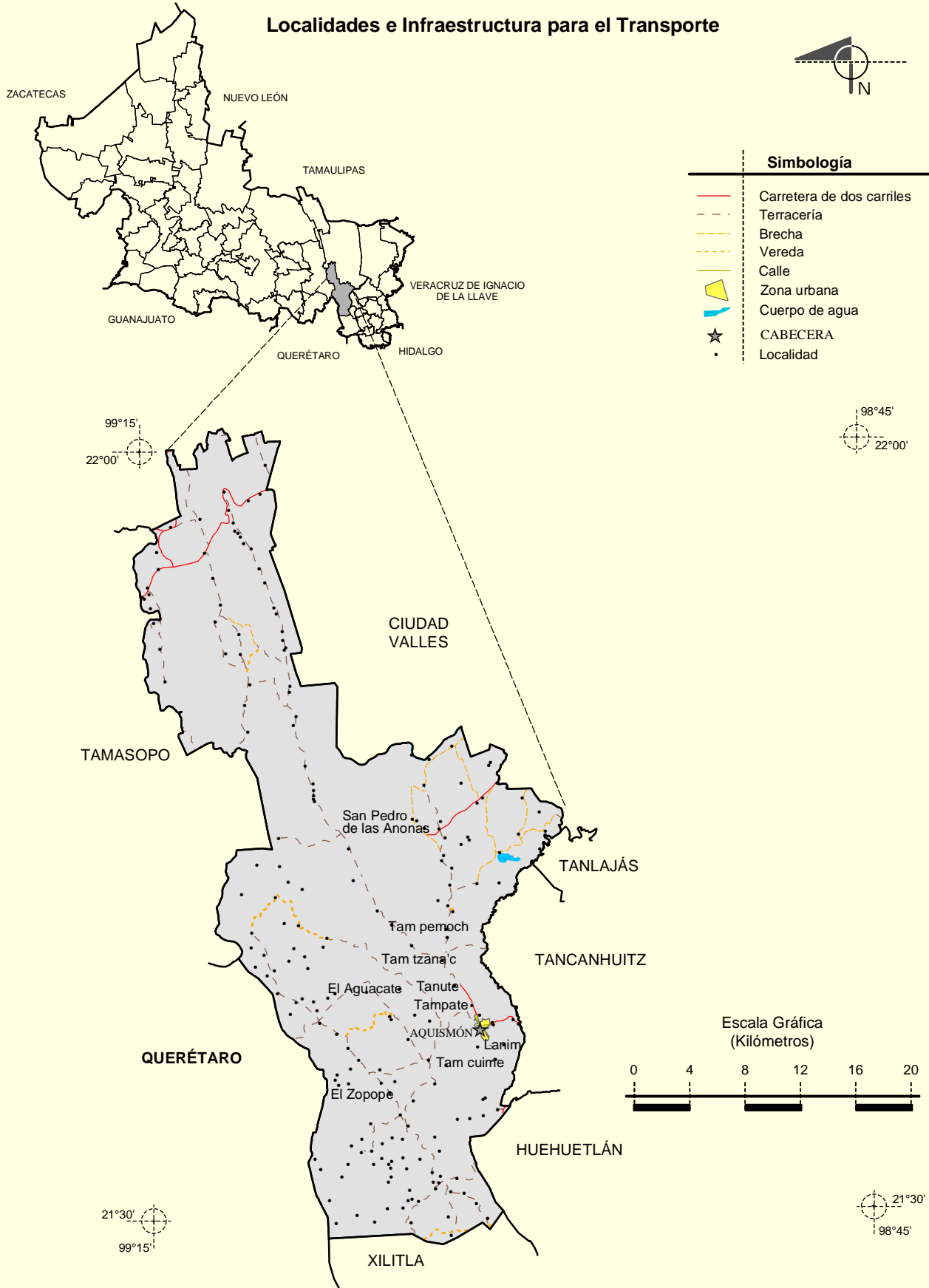
Uso potencial de la tierra

Agrícola	Para la agricultura mecanizada continua (36.4%) Para la agricultura con tracción animal continua (17.1%) Para la agricultura manual continua (40.6%) Para la agricultura manual estacional (3.2%) No apta para la agricultura (2.7%)
Pecuario	Para el establecimiento de praderas cultivadas (8.1%) Para el establecimiento de praderas cultivadas con tracción animal (28.3%) Para el aprovechamiento de la vegetación natural diferente del pastizal (63.6%)

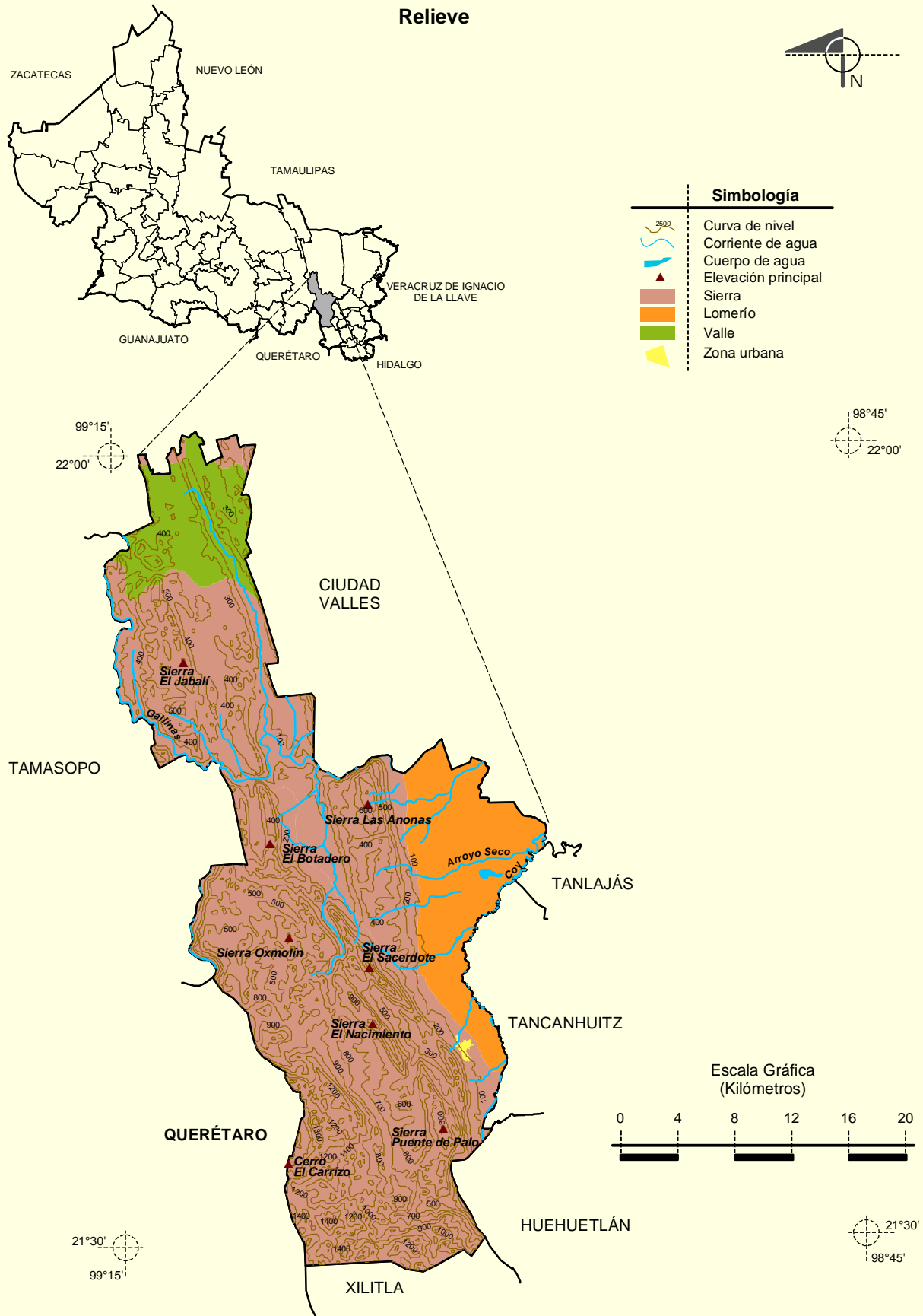
Zona urbana

La zona urbana está creciendo sobre rocas sedimentarias del Cuaternario, en sierras; sobre áreas originalmente ocupadas por suelos denominados Phaeozem y Leptosol; tiene clima semicálido húmedo con abundantes lluvias en verano, y está creciendo sobre terrenos previamente ocupados por selva y pastizal.

Localidades e Infraestructura para el Transporte

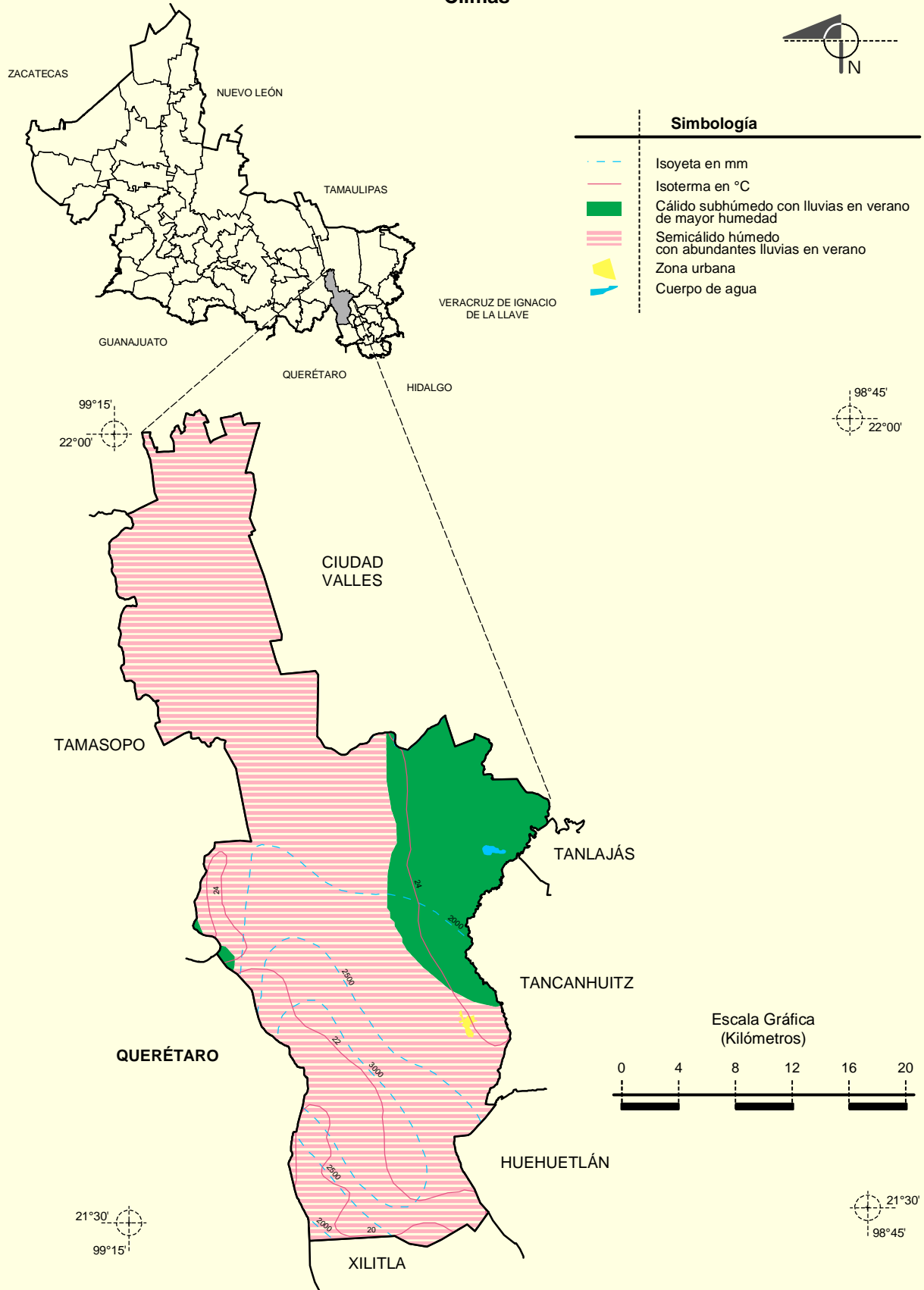


Prontuario de información geográfica municipal de los Estados Unidos Mexicanos
Aquismón, San Luis Potosí



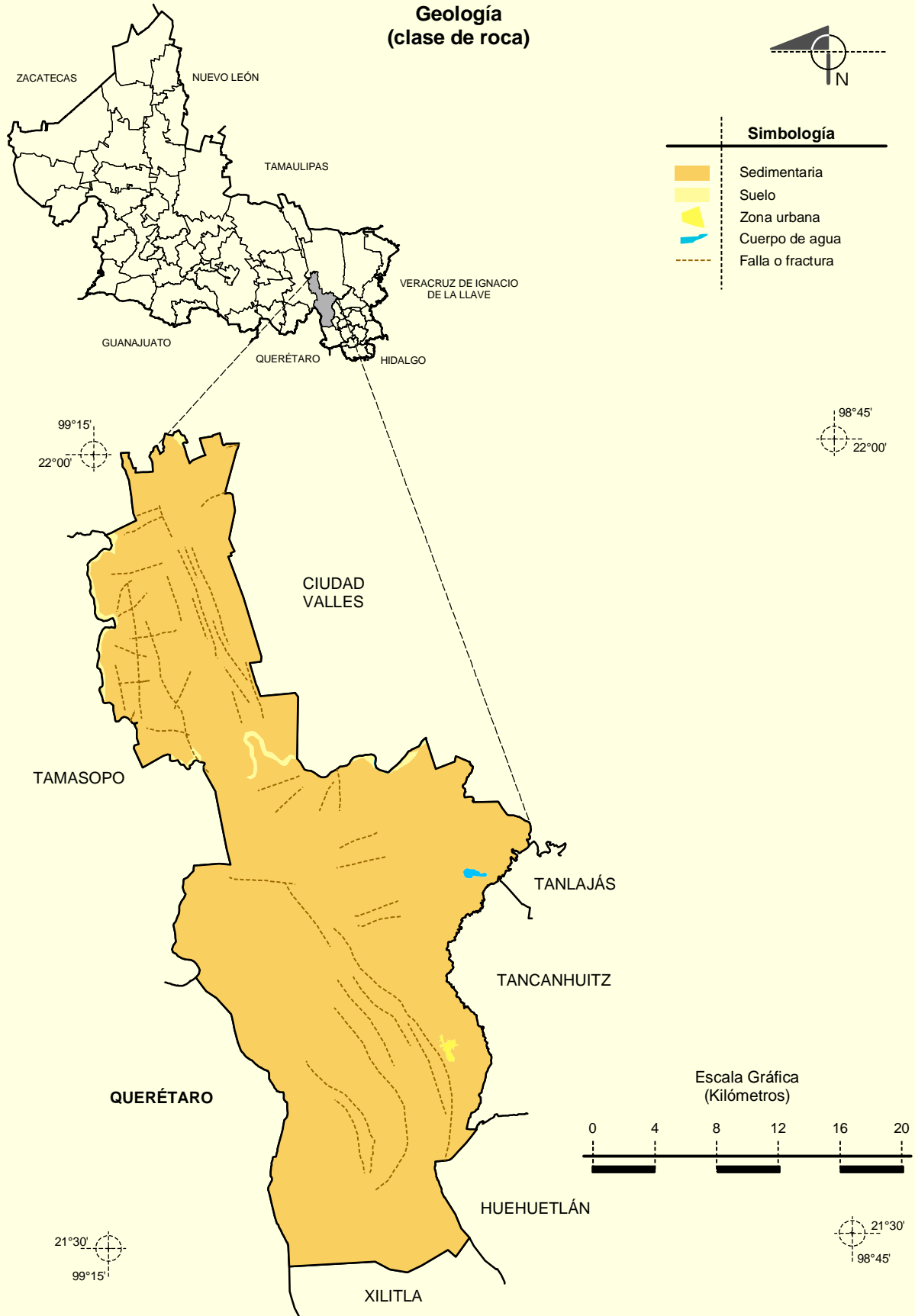
Fuente: INEGI. *Marco Geoestadístico Municipal 2005, versión 3.1.*
 INEGI. *Información Topográfica Digital Escala 1:250 000, serie II.*
 INEGI. *Continuo Nacional del Conjunto de Datos Geográficos de la Carta Fisiográfica, 1:1 000 000, serie I.*
 INEGI-CONAGUA. 2007. *Mapa de la Red Hidrográfica Digital de México escala 1:250 000.* México.

Climas



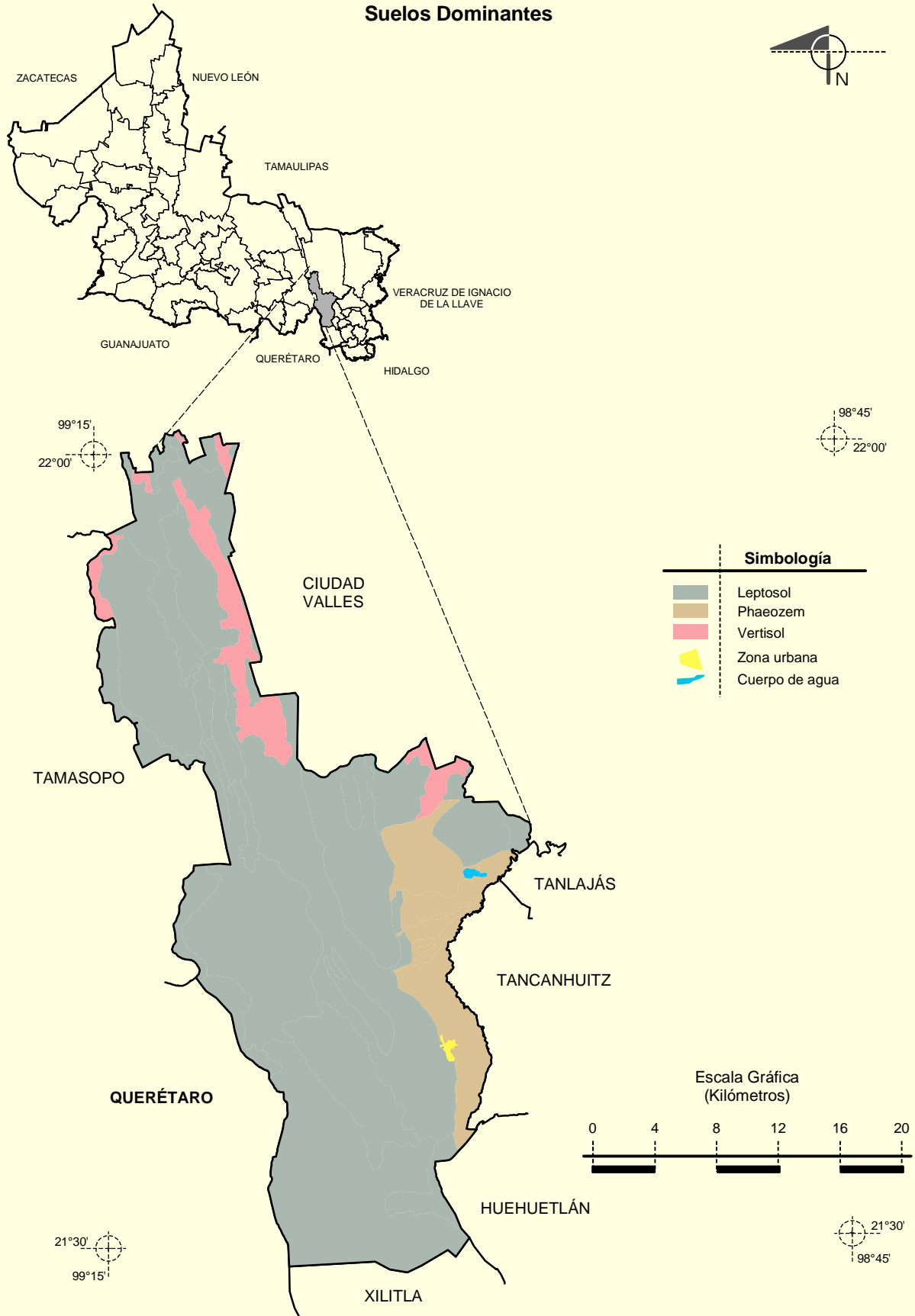
Fuente: INEGI. *Marco Geoestadístico Municipal 2005, versión 3.1.*
 INEGI. Continuo Nacional del Conjunto de Datos Geográficos de las Cartas de Climas, Precipitación Total Anual y Temperatura Media Anual, 1:1 000 000, serie I.
 INEGI. Información Topográfica Digital Escala 1:250 000 serie II.

**Prontuario de información geográfica municipal de los Estados Unidos Mexicanos
Aquismón, San Luis Potosí**

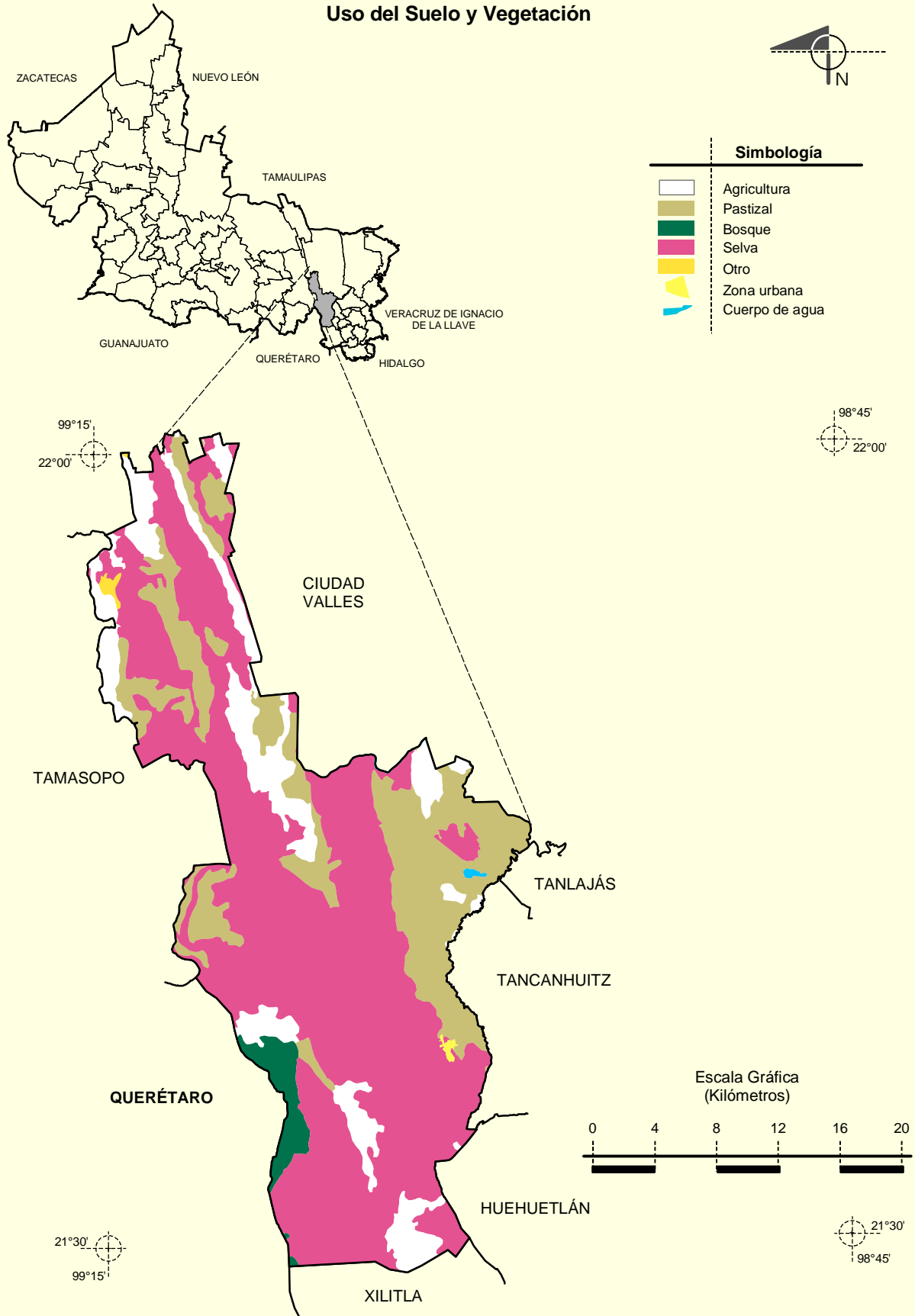


Fuente: INEGI. *Marco Geoestadístico Municipal 2005, versión 3.1.*
 INEGI. Continuo Nacional del Conjunto de Datos Geográficos de la Carta Geológica, 1:250 000, serie I.
 INEGI. Información Topográfica Digital Escala 1:250 000 serie II.

Suelos Dominantes



Uso del Suelo y Vegetación



Fuente: INEGI. *Marco Geoestadístico Municipal 2005, versión 3.1.*
 INEGI. *Conjunto de Datos Vectoriales de Uso del Suelo y Vegetación Serie III Escala 1:250 000.*
 INEGI. *Información Topográfica Digital Escala 1:250 000 serie II.*