

**POP T1M - Population**

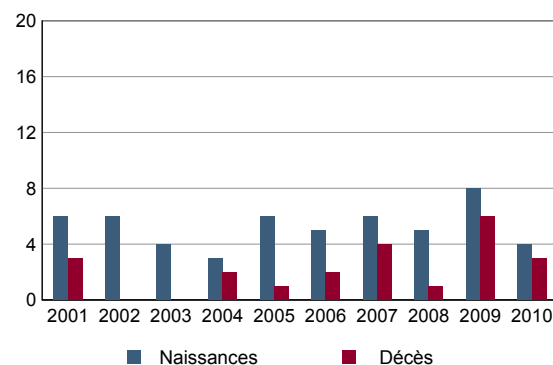
	1968	1975	1982	1990	1999	2009
Population	192	262	286	403	430	547
Densité moyenne (hab/km <sup>2</sup> )	13,0	17,8	19,4	27,3	29,2	37,1

Sources : Insee, RP1968 à 1990 dénombremments - RP1999 et RP2009 exploitations principales.

**POP T2M - Indicateurs démographiques**

	1968 à 1975	1975 à 1982	1982 à 1990	1990 à 1999	1999 à 2009
Variation annuelle moyenne de la population en %	+4,6	+1,3	+4,4	+0,7	+2,4
- due au solde naturel en %	+0,1	-0,6	+0,3	+0,3	+0,7
- due au solde apparent des entrées sorties en %	+4,5	+1,8	+4,1	+0,4	+1,7
Taux de natalité en ‰	15,6	7,8	10,5	11,2	10,2
Taux de mortalité en ‰	15,0	13,6	7,5	8,0	3,3

Sources : Insee, RP1968 à 1990 dénombremments - RP1999 et RP2009 exploitations principales - État civil.

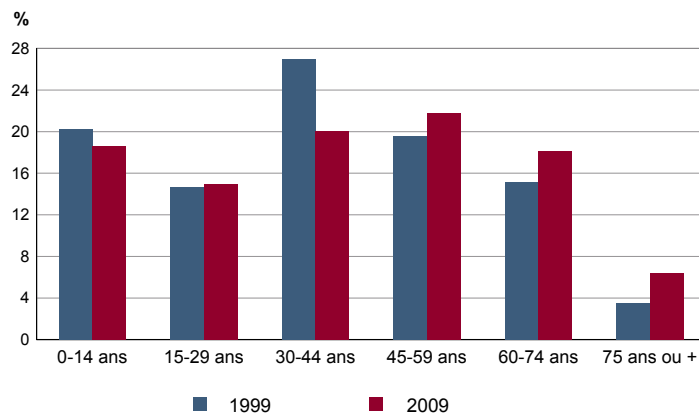
**POP G1 - Naissances et décès**


Source : Insee, État civil

**POP T3 - Population par sexe et âge en 2009**

	Hommes	%	Femmes	%
<b>Ensemble</b>	<b>275</b>	<b>100,0</b>	<b>272</b>	<b>100,0</b>
0 à 14 ans	51	18,5	51	18,8
15 à 29 ans	43	15,6	39	14,3
30 à 44 ans	54	19,6	56	20,6
45 à 59 ans	64	23,3	55	20,2
60 à 74 ans	45	16,4	54	19,9
75 à 89 ans	18	6,5	14	5,1
90 ans ou plus	0	0,0	3	1,1
0 à 19 ans	67	24,4	64	23,5
20 à 64 ans	162	58,9	159	58,5
65 ans ou plus	46	16,7	49	18,0

Source : Insee, RP2009 exploitation principale.

**POP G2 - Population par grande tranche d'âge**


Sources : Insee, RP1999 et RP2009 exploitations principales.

**POP T4M - Lieu de résidence 5 ans auparavant**

Personne de 5 ans ou plus habitant 5 ans auparavant :	2009	%
Le même logement	Données non disponibles suite à changement de questionnaire	
Un autre logement de la même commune		
Une autre commune du même département		
Un autre département de la même région		
Une autre région de France métropolitaine		
Un DOM		
Hors de France métropolitaine ou d'un DOM		

Source : Insee, RP2009 exploitation principale.

**POP G3 - Part en 2009 des personnes qui résidaient dans un autre logement 5 ans auparavant selon l'âge**

Données non disponibles suite à changement de questionnaire

## POP T5 - Population de 15 ans ou plus selon la catégorie socioprofessionnelle

	2009	%	1999	%
<b>Ensemble</b>	Tableau non disponible pour cette zone			
Agriculteurs exploitants				
Artisans, commerçants, chefs d'entreprise				
Cadres et professions intellectuelles supérieures				
Professions intermédiaires				
Employés				
Ouvriers				
Retraités				
Autres personnes sans activité professionnelle				

Sources : Insee, RP1999 et RP2009 exploitations complémentaires.

## POP T6 - Population de 15 ans ou plus par sexe, âge et catégorie socioprofessionnelle en 2009

	Hommes	Femmes	Part en % de la population âgée de		
			15 à 24 ans	25 à 54 ans	55 ans ou +
<b>Ensemble</b>	Tableau non disponible pour cette zone				
Agriculteurs exploitants					
Artisans, commerçants, chefs d'entreprise					
Cadres et professions intellectuelles supérieures					
Professions intermédiaires					
Employés					
Ouvriers					
Retraités					
Autres personnes sans activité professionnelle					

Source : Insee, RP2009 exploitation complémentaire.

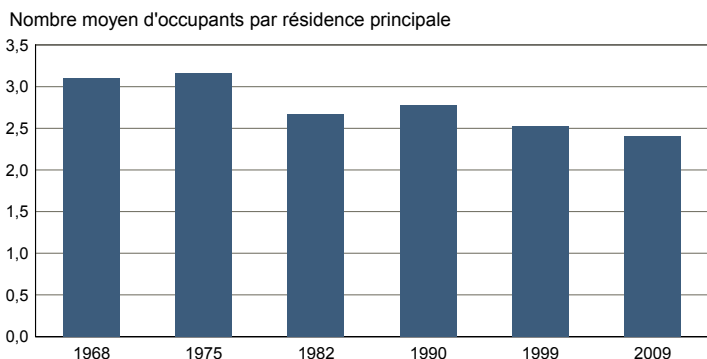
FAM T1 - Ménages selon la structure familiale

	Nombre de ménages				Population des ménages	
	2009	%	1999	%	2009	1999
<b>Ensemble</b>						
Ménages d'une personne						
- hommes seuls						
- femmes seules						
Autres ménages sans famille						
Ménages avec famille(s)						
dont la famille principale est :						
- un couple sans enfant						
- un couple avec enfant(s)						
- une famille monoparentale						

Tableau non disponible pour cette zone

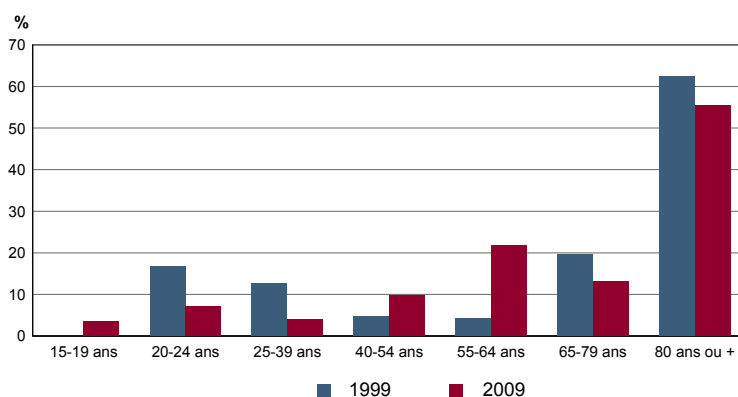
Sources : Insee, RP1999 et RP2009 exploitations complémentaires.

FAM G1M - Évolution de la taille des ménages



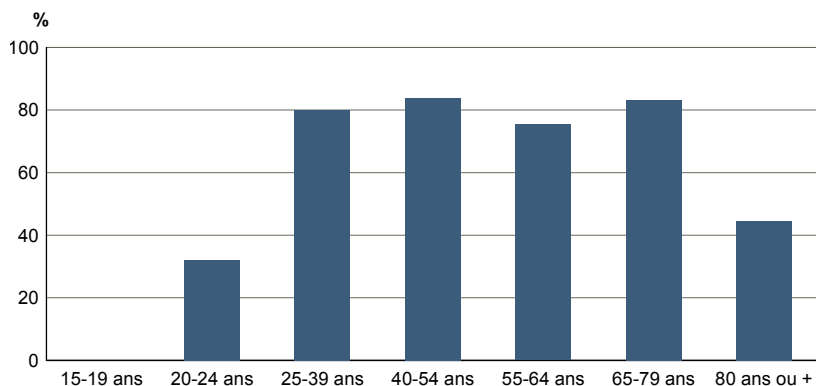
Sources : Insee, RP1968 à 1990 dénombremens - RP1999 et RP2009 exploitations principales.

FAM G2 - Personnes de 15 ans ou plus vivant seules selon l'âge - population des ménages



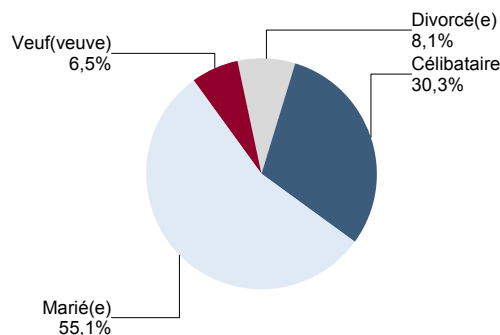
Sources : Insee, RP1999 et RP2009 exploitations principales.

FAM G3 - Personnes de 15 ans ou plus déclarant vivre en couple selon l'âge en 2009



Source : Insee, RP2009 exploitation principale.

FAM G4 - État matrimonial légal des personnes de 15 ans ou plus en 2009



Source : Insee, RP2009 exploitation principale.

## FAM T2 - Ménages selon la catégorie socioprofessionnelle de la personne de référence en 2009

## FAM G5 - Ménages selon la catégorie socio-professionnelle de la personne de référence

	Ménages	%	Population des ménages	%
<b>Ensemble</b>				
Agriculteurs exploitants				
Artisans, commerçants, chefs d'entreprise				
Cadres et professions intellectuelles sup.				
Professions intermédiaires				
Employés				
Ouvriers				
Retraités				
Autres pers. sans activité professionnelle				

Tableau non disponible pour cette zone

Graphique non disponible pour cette zone

Source : Insee, RP2009 exploitation complémentaire.

Sources : Insee, RP1999 et RP2009 exploitations complémentaires.

## FAM T3 - Composition des familles

	2009	%	1999	%
<b>Ensemble</b>				
Couples avec enfant(s)				
Familles monoparentales :				
hommes seuls avec enfant(s)				
femmes seules avec enfant(s)				
Couples sans enfant				

Tableau non disponible pour cette zone

Sources : Insee, RP1999 et RP2009 exploitations complémentaires.

## FAM T4 - Familles selon le nombre d'enfants âgés de moins de 25 ans

	2009	%	1999	%
<b>Ensemble</b>				
Aucun enfant				
1 enfant				
2 enfants				
3 enfants				
4 enfants ou plus				

Tableau non disponible pour cette zone

Sources : Insee, RP1999 et RP2009 exploitations complémentaires.

**EMP T1 - Population de 15 à 64 ans par type d'activité**

	2009	1999
<b>Ensemble</b>	<b>350</b>	<b>289</b>
Actifs en %	77,4	73,7
dont :		
actifs ayant un emploi en %	71,7	64,7
chômeurs en %	5,7	9,0
Inactifs en %	22,6	26,3
élèves, étudiants et stagiaires non rémunérés en %	6,6	6,9
retraités ou préretraités en %	10,9	9,3
autres inactifs en %	5,1	10,0

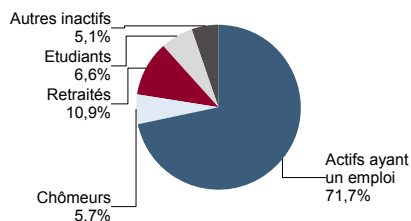
En 1999, les militaires du contingent formaient une catégorie d'actifs à part.

Sources : Insee, RP1999 et RP2009 exploitations principales.

**EMP T2 - Activité et emploi de la population de 15 à 64 ans par sexe et âge en 2009**

	Population	Actifs	Taux d'activité en %	Actifs ayant un emploi	Taux d'emploi en %
<b>Ensemble</b>	<b>350</b>	<b>271</b>	<b>77,4</b>	<b>251</b>	<b>71,7</b>
15 à 24 ans	57	34	59,6	29	50,9
25 à 54 ans	224	209	93,3	196	87,5
55 à 64 ans	69	28	40,6	26	37,7
<b>Hommes</b>	<b>178</b>	<b>147</b>	<b>82,6</b>	<b>140</b>	<b>78,7</b>
15 à 24 ans	30	19	63,3	18	60,0
25 à 54 ans	116	113	97,4	108	93,1
55 à 64 ans	32	15	46,9	14	43,8
<b>Femmes</b>	<b>172</b>	<b>124</b>	<b>72,1</b>	<b>111</b>	<b>64,5</b>
15 à 24 ans	27	15	55,6	11	40,7
25 à 54 ans	108	96	88,9	88	81,5
55 à 64 ans	37	13	35,1	12	32,4

Source : Insee, RP2009 exploitation principale.

**EMP G1 - Population de 15 à 64 ans par type d'activité en 2009**


Source : Insee, RP2009 exploitation principale.

**EMP T3 - Population active de 15 à 64 ans selon la catégorie socioprofessionnelle**
**Ensemble**

dont :

- Agriculteurs exploitants
- Artisans, commerçants, chefs d'entreprise
- Cadres et professions intellectuelles sup.
- Professions intermédiaires
- Employés
- Ouvriers

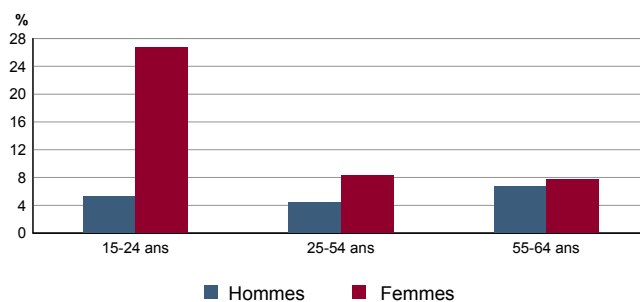
Tableau non disponible pour cette zone

Sources : Insee, RP1999 et RP2009 exploitations complémentaires.

**EMP T4 - Chômage (au sens du recensement) des 15-64 ans**

	2009	1999
<b>Nombre de chômeurs</b>	<b>20</b>	<b>26</b>
Taux de chômage en %	7,4	12,2
Taux de chômage des hommes en %	4,8	9,8
Taux de chômage des femmes en %	10,5	15,4
Part des femmes parmi les chômeurs en %	65,0	53,8

Sources : Insee, RP1999 et RP2009 exploitations principales.

**EMP G2 - Taux de chômage (au sens du recensement) des 15-64 ans par sexe et âge en 2009**


Source : Insee, RP2009 exploitation principale.

**EMP T5 - Emploi et activité**

	2009	1999
Nombre d'emplois dans la zone	121	67
Actifs ayant un emploi résidant dans la zone	252	187
Indicateur de concentration d'emploi	47,9	35,8
Taux d'activité parmi les 15 ans ou plus en %	61,1	62,1

L'indicateur de concentration d'emploi est égal au nombre d'emplois dans la zone pour 100 actifs ayant un emploi résidant dans la zone.

Sources : Insee, RP1999 et RP2009 exploitations principales lieu de résidence et lieu de travail.

RP : Recensement de la population

**EMP T6 - Emplois selon le statut professionnel**

	2009	%	1999	%
<b>Ensemble</b>	<b>121</b>	<b>100,0</b>	<b>67</b>	<b>100,0</b>
<b>Salariés</b>	<b>82</b>	<b>68,0</b>	<b>46</b>	<b>68,7</b>
dont femmes	45	37,5	22	32,8
dont temps partiel	26	21,2	17	25,4
<b>Non salariés</b>	<b>39</b>	<b>32,0</b>	<b>21</b>	<b>31,3</b>
dont femmes	8	6,5	4	6,0
dont temps partiel	4	3,2	2	3,0

Sources : Insee, RP1999 et RP2009 exploitations principales lieu de travail.

## EMP T7 - Emplois par catégorie socioprofessionnelle en 2009

## EMP G3 - Emplois par catégorie socioprofessionnelle

	Nombre	%
<b>Ensemble</b>		
Agriculteurs exploitants		
Artisans, commerçants, chefs d'entreprise		
Cadres et professions intellectuelles sup.		
Professions intermédiaires		
Employés		
Ouvriers		

Tableau non disponible pour cette zone

Graphique non disponible pour cette zone

Source : Insee, RP2009 exploitation complémentaire lieu de travail.

Sources : Insee, RP1999 et RP2009 exploitations complémentaires lieu de travail.

## EMP T8 - Emplois selon le secteur d'activité

	2009			1999		
	Nombre	%	dont femmes en %	dont salariés en %	Nombre	%
<b>Ensemble</b>						
Agriculture						
Industrie						
Construction						
Commerce, transports, services divers						
Administration publique, enseignement, santé, action sociale						

Tableau non disponible pour cette zone

Sources : Insee, RP1999 et RP2009 exploitations complémentaires lieu de travail.

## EMP G4 - Taux de féminisation des emplois par statut et secteur d'activité en 2009

Graphique non disponible pour cette zone

Source : Insee, RP2009 exploitation complémentaire lieu de travail.

**ACT T1 - Population de 15 ans ou plus ayant un emploi selon le statut en 2009**

	Nombre	%	dont % temps partiel	dont % femmes
<b>Ensemble</b>	<b>252</b>	<b>100,0</b>	<b>23,8</b>	<b>44,0</b>
Salariés	197	78,2	27,9	48,2
Non salariés	55	21,8	9,1	29,1

Source : Insee, RP2009 exploitation principale.

**ACT T2 - Statut et condition d'emploi des 15 ans ou plus selon le sexe en 2009**

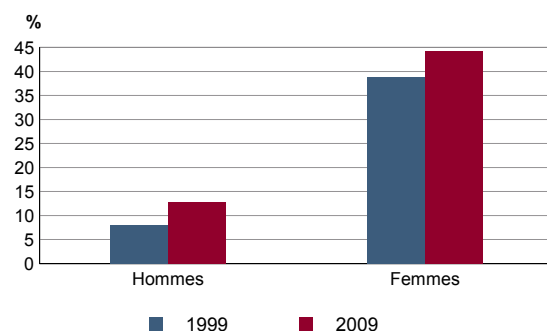
	Hommes	%	Femmes	%
<b>Ensemble</b>	<b>141</b>	<b>100,0</b>	<b>111</b>	<b>100,0</b>
<b>Salariés</b>	102	72,3	95	85,6
Titulaires de la fonction publique et contrats à durée indéterminée	82	58,2	76	68,5
Contrats à durée déterminée	10	7,1	14	12,6
Intérim	3	2,1	1	0,9
Emplois aidés	2	1,4	2	1,8
Apprentissage - stage	5	3,5	2	1,8
<b>Non salariés</b>	39	27,7	16	14,4
Indépendants	23	16,3	9	8,1
Employeurs	16	11,3	4	3,6
Aides familiaux	0	0,0	3	2,7

Source : Insee, RP2009 exploitation principale.

**ACT T3 - Salariés de 15 à 64 ans par sexe, âge et temps partiel en 2009**

	Hommes	dont % temps partiel	Femmes	dont % temps partiel
<b>Ensemble</b>	<b>101</b>	<b>12,9</b>	<b>95</b>	<b>44,2</b>
15 à 24 ans	17	17,6	10	30,0
25 à 54 ans	80	12,5	78	43,6
55 à 64 ans	4	0,0	7	71,4

Source : Insee, RP2009 exploitation principale.

**ACT G1 - Part des salariés de 15 ans ou plus à temps partiel par sexe**


Sources : Insee, RP1999 et RP2009 exploitations principales.

**ACT T4 - Lieu de travail des actifs de 15 ans ou plus ayant un emploi qui résident dans la zone**

	2009	%	1999	%
<b>Ensemble</b>	<b>252</b>	<b>100,0</b>	<b>187</b>	<b>100,0</b>
Travaillent :				
dans la commune de résidence	48	19,0	35	18,7
dans une commune autre que la commune de résidence	204	81,0	152	81,3
située dans le département de résidence	191	75,8	141	75,4
située dans un autre département de la région de résidence	10	4,0	8	4,3
située dans une autre région en France métropolitaine	3	1,2	3	1,6
située dans une autre région hors de France métropolitaine (Dom, Com, étranger)	0	0,0	0	0,0

Sources : Insee, RP1999 et RP2009 exploitations principales.

## DEFM T1 - Catégories de demandeurs d'emploi inscrits en fin de mois selon le sexe et l'âge

	Demandeurs de catégorie ABC					Demandeurs de catégorie A				
	Au 31 décembre 2011			Evolution 2010-2011 en %			Au 31 décembre 2011			
	Ensemble	%	Hommes	Femmes	Ensemble	Hommes	Femmes	Ensemble	Hommes	Femmes
<b>Ensemble</b>	<b>31</b>	<b>100,0</b>	<b>9</b>	<b>22</b>	<b>-8,8</b>	<b>-30,8</b>	<b>4,8</b>	<b>18</b>	<b>6</b>	<b>12</b>
15 à 24 ans	c	c	c	c	c	c	c	c	c	c
25 à 49 ans	21	67,7	6	15	5,0	-25,0	25,0	11	5	6
50 ans ou plus	c	c	c	c	c	c	c	c	c	c
Chômeurs de longue durée	10	100,0	c	c	-16,7	c	c	///	///	///
15 à 24 ans	c	c	c	c	c	c	c	///	///	///
25 à 49 ans	6	60,0	c	c	-25,0	c	c	///	///	///
50 ans ou plus	c	c	c	c	c	c	c	///	///	///

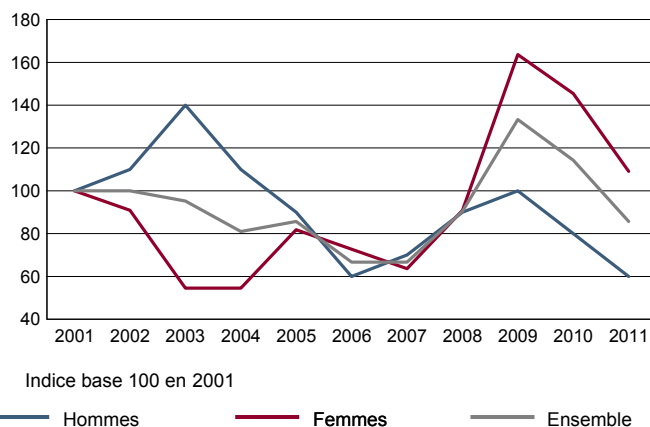
/// : information(s) non disponible(s) pour ce niveau géographique

Champ : demandeurs d'emploi inscrits à Pôle emploi, tenus de faire des actes positifs de recherche d'emploi.  
Source : Pôle emploi, Dares, Statistiques du marché du travail.

## DEFM G1 - Evolution des DEFM de catégorie A selon l'âge

## DEFM G2 - Evolution des DEFM de catégorie A selon le sexe

Graphique non éditable  
pour cause de secret statistique



Champ : demandeurs d'emploi inscrits à Pôle emploi, tenus de faire des actes positifs de recherche d'emploi, sans emploi.  
Source : Pôle emploi, Dares, Statistiques du marché du travail.

## DEFM T2 - Motif d'inscription des demandeurs d'emploi

	Demandeurs de catégorie ABC				Demandeurs de catégorie A			
	Au 31 décembre 2011			Evol 2010-2011 en %		Au 31 décembre 2011		
	Ensemble	%	dont femmes	Ensemble	Femmes	Ensemble	%	dont femmes
<b>Ensemble</b>	<b>31</b>	<b>100,0</b>	<b>22</b>	<b>-8,8</b>	<b>4,8</b>	<b>18</b>	<b>100,0</b>	<b>12</b>
dont : licenciement	5	16,1	c	-44,4	c	5	27,8	c
démission	c	c	c	c	c	c	c	c
fin de contrat à durée limitée	12	38,7	c	-7,7	c	8	44,4	c
première entrée	0	0,0	0	///	///	0	0,0	0

Champ : demandeurs d'emploi inscrits à Pôle emploi, tenus de faire des actes positifs de recherche d'emploi.  
Source : Pôle emploi, Dares, Statistiques du marché du travail.

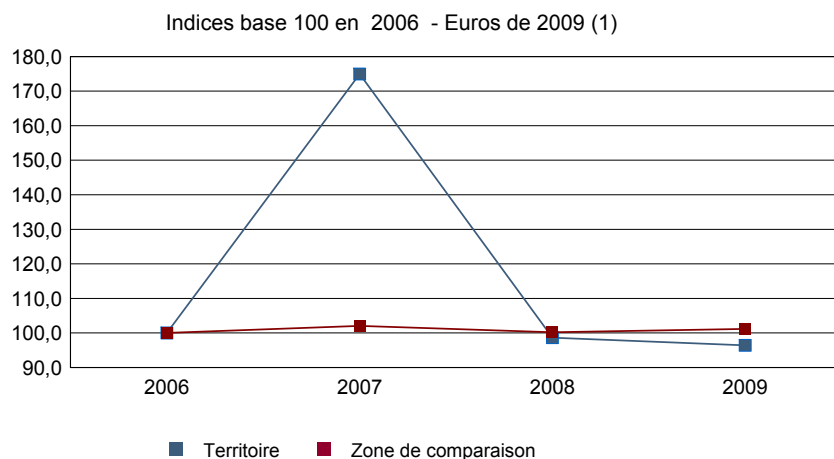


**Impôts et revenus des foyers fiscaux**
**REV T1 - Impôts sur le revenu des foyers fiscaux**

	2009	2008(1)	2007(1)	2006(1)
<b>Ensemble des foyers fiscaux</b>	<b>305</b>	<b>296</b>	<b>293</b>	<b>287</b>
Revenu net déclaré (K Euros)	6 828	6 778	11 901	6 663
Revenu net déclaré moyen (Euros)	22 385	22 898	40 618	23 217
Impôt moyen (Euros)	844	866	3 655	1 001
<b>Foyers fiscaux imposables</b>	<b>175</b>	<b>162</b>	<b>166</b>	<b>163</b>
Proportion en %	57,4	54,7	56,7	56,8
Revenu net déclaré (K Euros)	5 591	5 394	10 465	5 187
Revenu net déclaré moyen (Euros)	31 949	33 294	63 040	31 824
<b>Foyers fiscaux non imposables</b>	<b>130</b>	<b>134</b>	<b>127</b>	<b>124</b>
Proportion en %	42,6	45,3	43,3	43,2
Revenu net déclaré (en K Euros)	1 237	1 384	1 436	1 476
Revenu net déclaré moyen (Euros)	9 512	10 330	11 309	11 901

(1) : les valeurs des années antérieures à 2009 sont exprimées en euros constants de 2009.

Source : DGFIP, Impôt sur le revenu des personnes physiques.

**REV G1 - Évolution du revenu net déclaré moyen - Ensemble des foyers fiscaux**


(1) : les valeurs des années antérieures à 2009 sont exprimées en euros constants de 2009.

Source : DGFIP, Impôt sur le revenu des personnes physiques.



Revenus fiscaux des ménages

REV T2 - Ménages fiscaux et distribution des revenus

	2010
Nombre de ménages fiscaux	220
Nombre de personnes dans les ménages fiscaux	535,5
Médiane des revenus déclarés en euros par unité de consommation	18 830

Source : Insee, Revenus fiscaux localisés des ménages.

## LOG T1M - Évolution du nombre de logements par catégorie

	1968	1975	1982	1990	1999	2009
<b>Ensemble</b>	<b>94</b>	<b>124</b>	<b>142</b>	<b>176</b>	<b>203</b>	<b>260</b>
Résidences principales	62	83	105	145	170	226
Résidences secondaires et logements occasionnels	18	23	29	23	22	17
Logements vacants	14	18	8	8	11	17

Sources : Insee, RP1968 à 1990 dénombrements - RP1999 et RP2009 exploitations principales.

## LOG T2 - Catégories et types de logements

	2009	%	1999	%
<b>Ensemble</b>	<b>260</b>	<b>100,0</b>	<b>203</b>	<b>100,0</b>
Résidences principales	226	86,9	170	83,7
Résidences secondaires et logements occasionnels	17	6,5	22	10,8
Logements vacants	17	6,5	11	5,4
Maisons	238	91,5	195	96,1
Appartements	22	8,5	0	0,0

Sources : Insee, RP1999 et RP2009 exploitations principales.

## LOG T3 - Résidences principales selon le nombre de pièces

	2009	%	1999	%
<b>Ensemble</b>	<b>226</b>	<b>100,0</b>	<b>170</b>	<b>100,0</b>
1 pièce	0	0,0	1	0,6
2 pièces	13	5,8	16	9,4
3 pièces	28	12,4	28	16,5
4 pièces	90	39,8	57	33,5
5 pièces ou plus	95	42,0	68	40,0

Sources : Insee, RP1999 et RP2009 exploitations principales.

## LOG T4 - Nombre moyen de pièces des résidences principales

	2009	1999
Nombre moyen de pièces par résidence principale	4,4	4,3
- maison	4,5	4,3
- appartement	3,7	///

Sources : Insee, RP1999 et RP2009 exploitations principales.

## LOG T5 - Résidences principales en 2009 selon la période d'achèvement

	Nombre	%
<b>Résidences principales construites avant 2007</b>		
Avant 1949	Données non disponibles suite à changement de questionnaire	
De 1949 à 1974	Données non disponibles suite à changement de questionnaire	
De 1975 à 1989	Données non disponibles suite à changement de questionnaire	
De 1990 à 2006	Données non disponibles suite à changement de questionnaire	

Source : Insee, RP2009 exploitation principale.

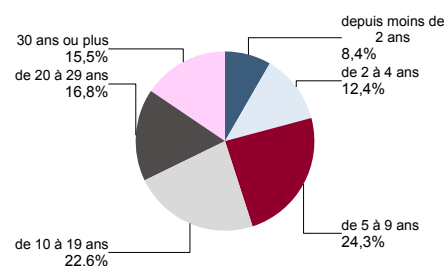
## LOG G1 - Résidences principales en 2009 selon le type de logement et la période d'achèvement

Données non disponibles suite à changement de questionnaire

**LOG T6 - Ancienneté d'emménagement dans la résidence principale en 2009**

	Nombre de ménages	Part des ménages en %	Population des ménages	Nombre moyen de pièces par logement	
				logement	personne
<b>Ensemble</b>	<b>226</b>	<b>100,0</b>	<b>545</b>	<b>4,4</b>	<b>1,8</b>
Depuis moins de 2 ans	19	8,4	42	3,8	1,7
De 2 à 4 ans	28	12,4	73	3,9	1,5
De 5 à 9 ans	55	24,3	152	4,2	1,5
10 ans ou plus	124	54,9	278	4,7	2,1

Source : Insee, RP2009 exploitation principale.

**LOG G2 - Ancienneté d'emménagement des ménages en 2009**


Source : Insee, RP2009 exploitation principale.

**LOG T7 - Résidences principales selon le statut d'occupation**

	2009		Ancienneté moyenne d'emménagement en année(s)	1999	
	Nombre	%		Nombre	%
<b>Ensemble</b>	<b>226</b>	<b>100,0</b>	<b>545</b>	<b>16</b>	<b>100,0</b>
Propriétaire	173	76,5	425	18	71,2
Locataire	49	21,7	116	8	25,9
dont d'un logement HLM loué vide	5	2,2	17	11	3,5
Logé gratuitement	4	1,8	4	20	2,9

Sources : Insee, RP1999 et RP2009 exploitations principales.

**LOG T8M - Confort des résidences principales**

	2009	%	1999	%
<b>Ensemble</b>	<b>226</b>	<b>100,0</b>	<b>170</b>	<b>100,0</b>
Salle de bain avec baignoire ou douche	221	97,8	164	96,5
Chauffage central collectif	5	2,2	5	2,9
Chauffage central individuel	97	42,9	68	40,0
Chauffage individuel "tout électrique"	53	23,5	18	10,6

Sources : Insee, RP1999 et RP2009 exploitations principales.

**LOG T9 - Équipement automobile des ménages**

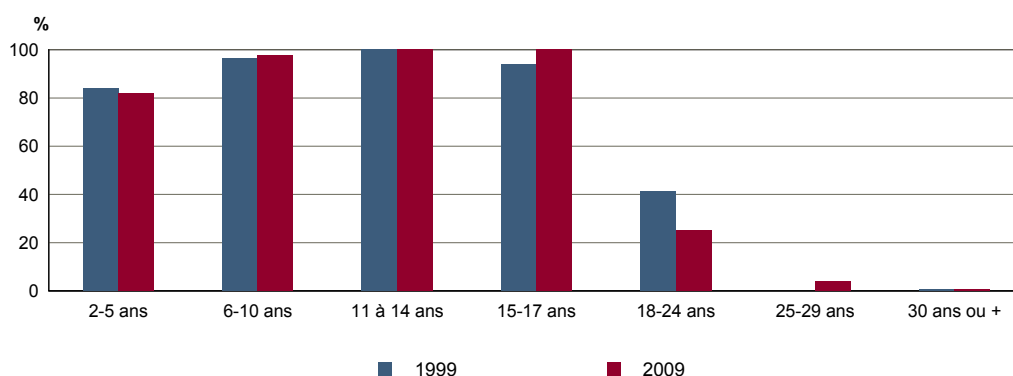
	2009	%	1999	%
<b>Ensemble</b>	<b>226</b>	<b>100,0</b>	<b>170</b>	<b>100,0</b>
Au moins un emplacement réservé au stationnement	176	77,9	125	73,5
Au moins une voiture	211	93,4	163	95,9
- 1 voiture	85	37,6	69	40,6
- 2 voitures ou plus	126	55,8	94	55,3

Sources : Insee, RP1999 et RP2009 exploitations principales.

**FOR T1 - Scolarisation selon l'âge et le sexe en 2009**

	Ensemble	Population scolarisée	Part de la population scolarisée en %		
			Ensemble	Hommes	Femmes
2 à 5 ans	22	18	81,8	70,0	91,7
6 à 10 ans	42	41	97,6	100,0	94,1
11 à 14 ans	23	23	100,0	100,0	100,0
15 à 17 ans	21	21	100,0	100,0	100,0
18 à 24 ans	36	9	25,0	11,8	36,8
25 à 29 ans	25	1	4,0	0,0	8,3
30 ans ou plus	363	3	0,8	0,6	1,1

Source : Insee, RP2009 exploitation principale.

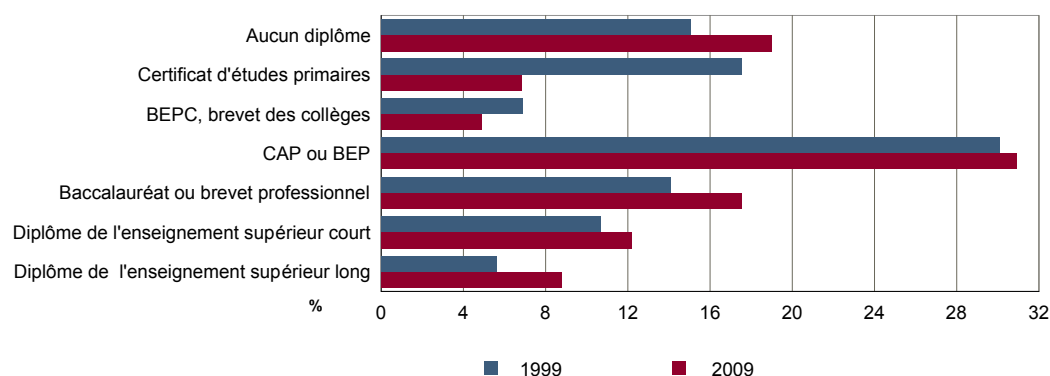
**FOR G1 - Taux de scolarisation selon l'âge**


Sources : Insee, RP1999 et RP2009 exploitations principales.

**FOR T2 - Diplôme le plus élevé de la population non scolarisée de 15 ans ou plus selon le sexe en 2009**

	Ensemble	Hommes	Femmes
<b>Population non scolarisée de 15 ans ou plus</b>	<b>411</b>	<b>208</b>	<b>203</b>
Part des titulaires en % :			
- d'aucun diplôme	19,0	17,8	20,2
- du certificat d'études primaires	6,8	5,8	7,9
- du BEPC, brevet des collèges	4,9	1,9	7,9
- d'un CAP ou d'un BEP	30,9	37,5	24,1
- d'un baccalauréat ou d'un brevet professionnel	17,5	16,3	18,7
- d'un diplôme de l'enseignement supérieur court	12,2	10,6	13,8
- d'un diplôme de l'enseignement supérieur long	8,8	10,1	7,4

Source : Insee, RP2009 exploitation principale.

**FOR G2 - Diplôme le plus élevé de la population non scolarisée de 15 ans ou plus**


Sources : Insee, RP1999 et RP2009 exploitations principales.

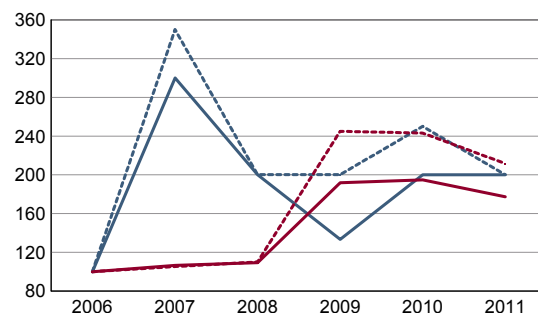
RP : Recensement de la population

**DEN T1 - Créations d'entreprises par secteur d'activité en 2011**

	Ensemble	%	Taux de création
<b>Ensemble</b>	<b>6</b>	<b>100,0</b>	<b>16,2</b>
Industrie	0	0,0	0,0
Construction	2	33,3	16,7
Commerce, transports, services divers	4	66,7	23,5
dont commerce et réparation auto.	0	0,0	0,0
Administration publique, enseignement, santé, action sociale	0	0,0	0,0

Champ : activités marchandes hors agriculture.

Source : Insee, REE (Sirène).

**DEN G1 - Évolution des créations d'entreprises**


indice base 100 en 2006

— Territoire : ensemble  
- - - Territoire : entreprises individuelles  
— Zone de comparaison : ensemble  
- - - Zone de comparaison : entreprises individuelles

Note de lecture : application du régime de l'auto-entrepreneur à partir du 1er janvier 2009.

Champ : activités marchandes hors agriculture.

Source : Insee, REE (Sirène).

**DEN T2 - Créations d'entreprises individuelles par secteur d'activité en 2011**

	Entreprises individuelles créées	dont auto-entrepreneurs	Part en % dans l'ensemble des créations	
			des entreprises individuelles	des auto-entrepreneurs
<b>Ensemble</b>	<b>4</b>	<b>3</b>	<b>66,7</b>	<b>50,0</b>
Industrie	0	c	///	///
Construction	1	c	50,0	c
Commerce, transports, services divers	3	c	75,0	c
dont commerce, réparation auto.	0	c	///	///
Administration publique, enseignement, santé, action sociale	0	c	///	///

Champ : activités marchandes hors agriculture.

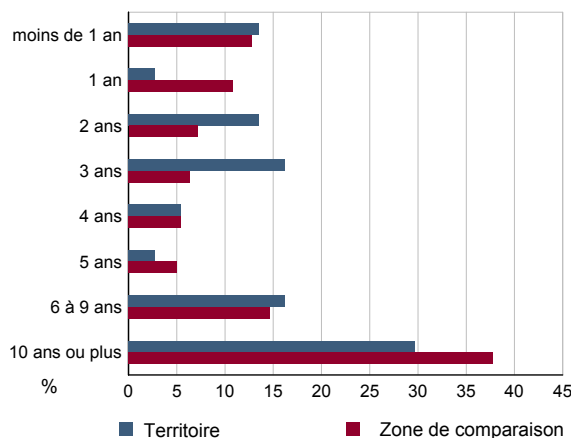
Source : Insee, REE (Sirène).

**DEN T3 - Nombre d'entreprises par secteur d'activité au 1er janvier 2011**

	Nombre	%
<b>Ensemble</b>	<b>37</b>	<b>100,0</b>
Industrie	4	10,8
Construction	12	32,4
Commerce, transports, services divers	17	45,9
dont commerce et réparation auto.	6	16,2
Administration publique, enseignement, santé, action sociale	4	10,8

Champ : activités marchandes hors agriculture.

Source : Insee, REE (Sirène).

**DEN G2 - Âge des entreprises au 1er janvier 2011**


Champ : activités marchandes hors agriculture.

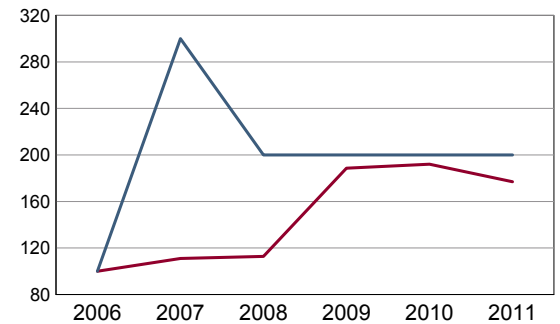
Source : Insee, REE (Sirène).

**DEN T4 - Créations d'établissements par secteur d'activité en 2011**

	Ensemble	%	Taux de création
<b>Ensemble</b>	<b>6</b>	<b>100,0</b>	<b>13,3</b>
Industrie	0	0,0	0,0
Construction	2	33,3	16,7
Commerce, transports, services divers	4	66,7	18,2
dont commerce et réparation auto.	0	0,0	0,0
Administration publique, enseignement, santé, action sociale	0	0,0	0,0

Champ : activités marchandes hors agriculture.

Source : Insee, REE (Sirène)

**DEN G3 - Évolution des créations d'établissements**


indice base 100 en 2006

— Territoire  
— Zone de comparaison

Note de lecture : application du régime de l'auto-entrepreneur à partir du 1er janvier 2009.

Champ : activités marchandes hors agriculture.

Source : Insee, REE (Sirène).

**DEN T5 - Nombre d'établissements par secteur d'activité au 1er janvier 2011**

	Nombre	%
<b>Ensemble</b>	<b>45</b>	<b>100,0</b>
Industrie	7	15,6
Construction	12	26,7
Commerce, transports, services divers	22	48,9
dont commerce et réparation auto.	6	13,3
Administration publique, enseignement, santé, action sociale	4	8,9

Champ : activités marchandes hors agriculture.

Source : Insee, REE (Sirène).

**CEN T1 - Établissements actifs par secteur d'activité au 31 décembre 2010**

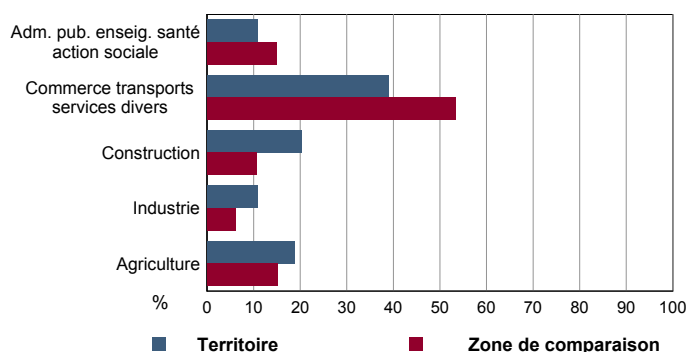
	Total	%	0 salarié	1 à 9 salarié(s)	10 à 19 salariés	20 à 49 salariés	50 salariés ou plus
<b>Ensemble</b>	<b>64</b>	<b>100,0</b>	<b>47</b>	<b>15</b>	<b>1</b>	<b>1</b>	<b>0</b>
Agriculture, sylviculture et pêche	12	18,8	11	1	0	0	0
Industrie	7	10,9	6	1	0	0	0
Construction	13	20,3	7	6	0	0	0
Commerce, transports et services divers	25	39,1	19	5	1	0	0
dont commerce, réparation auto	7	10,9	5	1	1	0	0
Administration publique, enseignement, santé, action sociale	7	10,9	4	2	0	1	0

Champ : ensemble des activités.  
Source : Insee, CLAP.

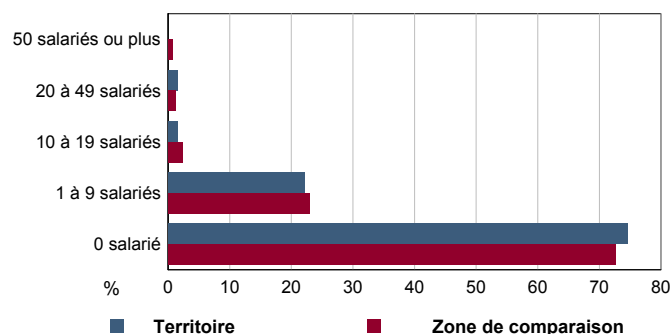
**CEN T2 - Postes salariés par secteur d'activité au 31 décembre 2010**

	Total	%	1 à 9 salarié(s)	10 à 19 salariés	20 à 49 salariés	50 à 99 salariés	100 salariés ou plus
<b>Ensemble</b>	<b>94</b>	<b>100,0</b>	<b>56</b>	<b>16</b>	<b>22</b>	<b>0</b>	<b>0</b>
Agriculture, sylviculture et pêche	2	2,1	2	0	0	0	0
Industrie	2	2,1	2	0	0	0	0
Construction	29	30,9	29	0	0	0	0
Commerce, transports et services divers	32	34,0	16	16	0	0	0
dont commerce, réparation auto	17	18,1	1	16	0	0	0
Administration publique, enseignement, santé, action sociale	29	30,9	7	0	22	0	0

Champ : ensemble des activités.  
Source : Insee, CLAP.

**CEN G1 - Répartition des établissements actifs par secteur d'activité au 31 décembre 2010**


Champ : ensemble des activités.  
Source : Insee, CLAP.

**CEN G2 - Répartition des établissements actifs par tranche d'effectif salarié au 31 décembre 2010**


Champ : ensemble des activités.  
Source : Insee, CLAP.

**CEN T3 - Établissements selon les sphères de l'économie au 31 décembre 2010**

	Nombre	%	Postes salariés	%
<b>Ensemble</b>	<b>64</b>	<b>100,0</b>	<b>94</b>	<b>100,0</b>
Sphère non présenteielle	33	51,6	10	10,6
dont domaine public	0	0,0	0	0,0
Sphère présenteielle	31	48,4	84	89,4
dont domaine public	2	6,5	7	8,3

Champ : ensemble des activités.  
Source : Insee, CLAP.

**CEN T4 - Entreprises (sièges sociaux actifs) par secteur d'activité au 31 décembre 2010**

	Nombre	%
<b>Ensemble</b>	<b>55</b>	<b>100,0</b>
Agriculture, sylviculture et pêche	12	21,8
Industrie	4	7,3
Construction	13	23,6
Commerce, transports et service divers	20	36,4
dont commerce, réparation auto	7	12,7
Adm. pub., enseignement, santé, action sociale	6	10,9

Champ : ensemble des activités.  
Source : Insee, CLAP.



**TOU T1 - Nombre et capacité des hôtels selon le nombre d'étoiles**
**TOU G1 - Évolution 2008 - 2012 des chambres d'hôtels et d'emplacements de camping(1) selon le nombre d'étoiles**

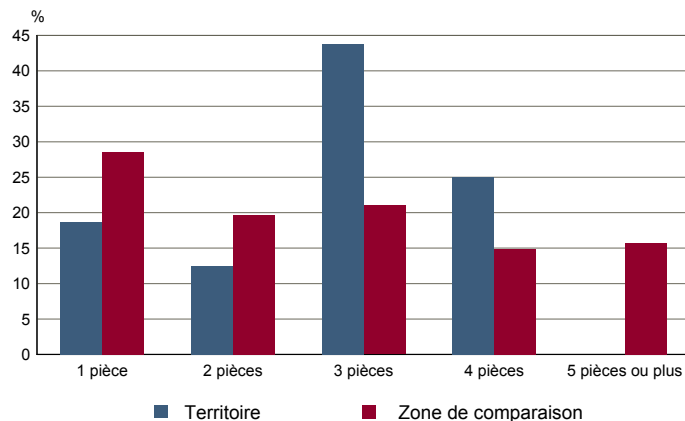
	au 01/01/2012		au 01/01/2008	
	Hôtels	Chambres	Hôtels	Chambres
<b>Ensemble</b>	<b>1</b>	<b>9</b>	<b>1</b>	<b>9</b>
0 étoile	0	0	0	0
1 étoile	0	0	0	0
2 étoiles	1	9	1	9
3 étoiles	0	0	0	0
4 étoiles ou plus	0	0	0	0

Graphique non éditable  
données à zéro  
ou  
évolution nulle

Source : Insee, Direction du tourisme - hébergements touristiques.

**TOU T2 - Nombre et capacité des campings selon le nombre d'étoiles**
**TOU G2 - Répartition en 2009 des résidences secondaires selon le nombre de pièces**

	au 01/01/2012		au 01/01/2008	
	Terrains	Emplacements	Terrains	Emplacements
<b>Ensemble</b>	<b>0</b>	<b>0</b>	<b>0</b>	<b>0</b>
1 étoile	0	0	0	0
2 étoiles	0	0	0	0
3 étoiles	0	0	0	0
4 étoiles	0	0	0	0



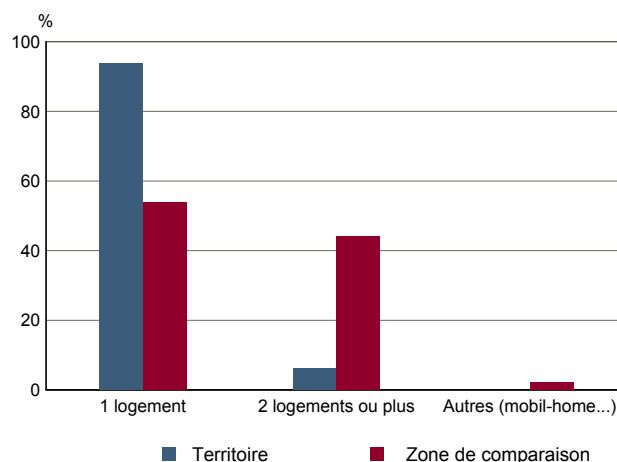
Source : Insee, Direction du tourisme - hébergements touristiques.

Source : Insee, RP2009 exploitation principale.

**TOU T3 - Résidences secondaires en 2009 selon la période d'achèvement**
**TOU G3 - Répartition en 2009 des résidences secondaires selon le nombre de logements**

	Nombre	%
<b>Ensemble des logements</b>	<b>260</b>	<b>100,0</b>
dont résidences secondaires	16	6,2
Résidences secondaires construites avant 2007		
Avant 1949	Données non disponibles suite à changement de questionnaire	
De 1949 à 1974	Données non disponibles suite à changement de questionnaire	
De 1975 à 1989	Données non disponibles suite à changement de questionnaire	
De 1990 à 2006	Données non disponibles suite à changement de questionnaire	

Source : Insee, RP2009 exploitation principale.



Source : Insee, RP2009 exploitation principale.