



Skärmarbodabergen



Foto: Elisabeth Karlsson, Länsstyrelsen



I Skärmarbodabergen finns mängder av grottor i dramatiskt kuperad natur. Skogen är gammal och rymmer många sällsynta växter och djur. Ge dig ut på upptäcktsfärd bland grottor, bergbranter och uråldriga tallar!

Istidshälsning

Vår senaste istid höll Skandinavien i sitt grepp under årtusenden. Både isen och dess smältvatten eroderade underlaget och bildade nya landskapsformer. I Skärmarbodabergen ser du isslipade bergsstup, sprickdalar, förkastningsbranter, stora enskilda flyttblock och framförallt stora anhopningar av stenblock. Alltsammans isens verk.

Öppet hav

För runt 10 000 år sedan blev Skärmarbodabergen ett kustområde när inlandsisen så sakteliga smälte. Österut var det öppret vatten ända bort mot dagens Ryssland. Den tidens stora hav har fått namnet Yoldiahavet. Den vanligaste vindriktningen var ostlig och stora vågor slog ständigt mot stranden. Havsvågorna spolade bort allt löst material så att det blev hålrum i sprickor, mellan block och under överhäng – grottona bildades.

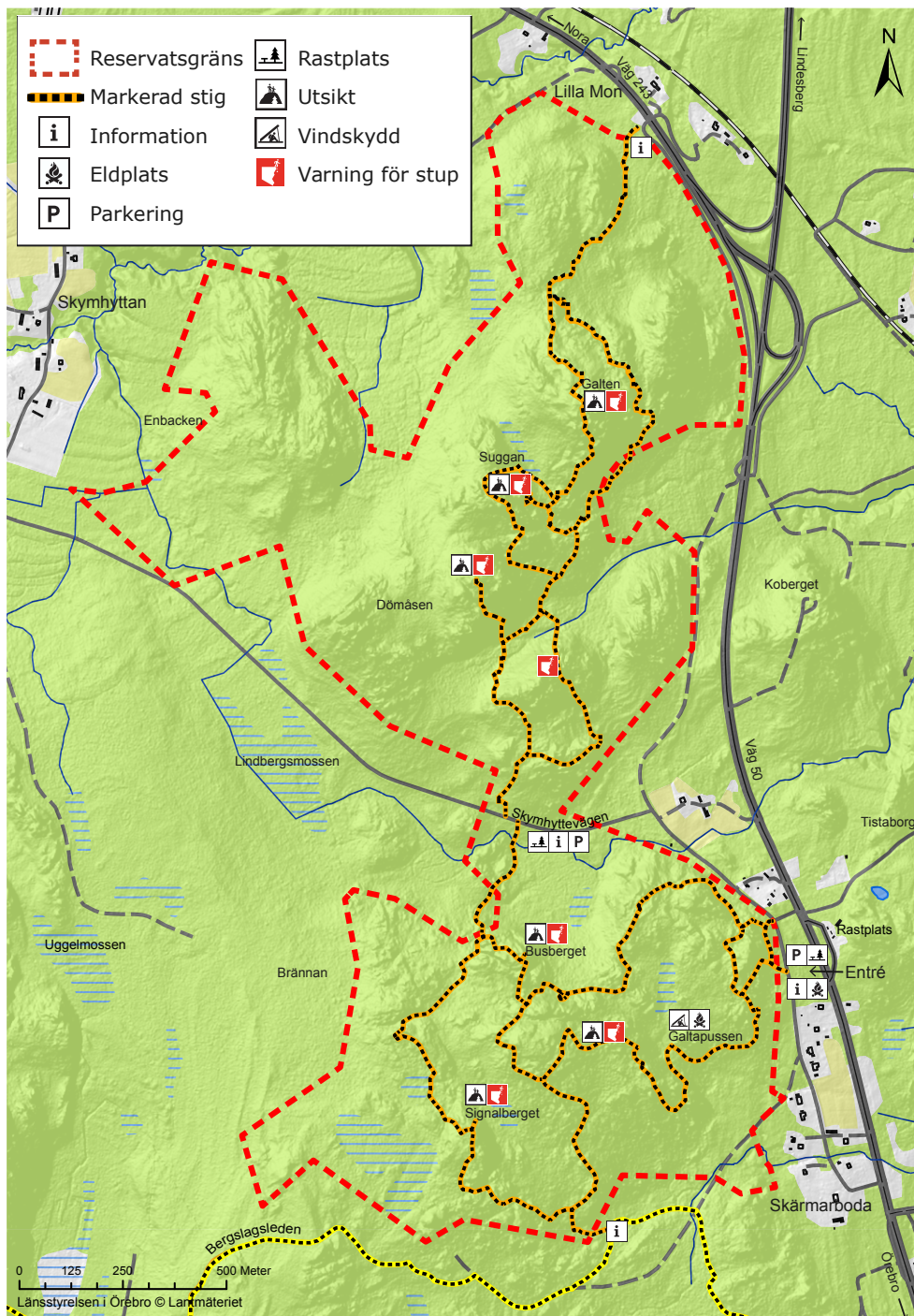
Tallnatureskog

På de högsta bergstopparna överlever endast enstaka små förvridna tallar. Nedanför bergspartierna växer tallskog med träd som är upp till 400 år gamla. På sina håll ser den ut som en urskog. Det finns gott om döda träd och grenar, där insekter och svampar lever och arbetar med nedbrytningen. Skrovlig flatbagge är intill förväxling lik en bit ved. Vanligen hittas den i gamla tallstammar som ligger öppet och soligt. För att den ska trivas måste veden först ha rötats av olika tickor, som t ex den iögonenfallande rosa laxtickan.

Låter i timtal

Nattskärna är en välkamouflerad fågel som främst känns igen på sin speciella sång. Är du kvar när det börjar skymma kanske du får höra ett surrande som påminner om en motorcykel i fjärran.





§ Tänk på att det inte är tillåtet att:

- gräva, hacka, rista, måla eller på annat sätt skada jordytan eller fast naturföremål,
- framföra motordrivna fordon annat än på befintliga vägar,
- cykla eller rida annat än på befintliga vägar,
- fälla, bortföra eller på annat sätt skada dödstående eller omkullfallna träd eller buskar,
- skada vegetationen i övrigt t ex genom att gräva upp växter såsom ris, gräs, örter, mossor eller lavar,
- sätta upp permanent tavla, skylt, affisch eller att snitsla spår,
- använda området för organiserad tävling eller övning, lägerverksamhet eller liknande,
- elda annat än på eventuellt anvisad plats.

Du får däremot gärna:

- plocka både bär och matsvamp för husbehov!

Vägbeskrivning

Naturreservatet Skärmarbodabergen ligger strax väster om riksväg 50, ca 20 km norr om Örebro. Huvudentrén ligger i höjd med den stora vägrastplatsen i Skärmarboda. Kommer du från Örebro, undvik vänstersväng genom att först svänga in på rastplatsen. I nära anslutning till reservatet finns flera busshållplatser.

Fakta

Bildat år: 2009

Areal: 222 hektar

Markägare: Sveaskog

Förvaltare: Länsstyrelsen

Reservatsbildare: Länsstyrelsen