

Nr 201
2008-03-18



Ufs

Underrättelser för sjöfarande
Sjöfartsverket, Norrköping
Notices to Mariners, SWEDEN

Ansvarig utgivare: Sjökartedirektör ÅKE MAGNUSSON
Redaktör: Sjökapten SVANTE HÅKANSSON

Redaktion

Sjöfartsverket
Ufs/BALTICO
601 78 NORRKÖPING
tel: +46 (0)11 19 10 45
fax: +46 (0)11 23 89 45
e-post: ntm.baltico@sjofartsverket.se

Prenumerationsärenden

Sjöfartsverket
Marknad
601 78 NORRKÖPING
tel: +46 (0)11 19 10 54
fax: +46 (0)11 12 74 63
e-post: sma@sjofartsverket.se

Prenumerationsavgift: 790 kr (inkl moms).
Ufs utkommer med ett nummer i veckan.

www.sjofartsverket.se/ufs

Bäringar är rättvisande från 0° medurs till 360° och räknas beträffande uppgifter om fyrsken från sjön mot fyren. Övriga uppgifter om tidskriftens redigering återfinns i Ufs A som medföljer något av årets första nummer. Ansvar för sakinnehållet i Ufs åvilar uppgiftslämnaren.

Innehåll / Contents

Berörda sjökort / Affected charts

Sjökort/Charts	Notiser/Notices	Sida/Page
5	4738 (P)	4
61	4738 (P)	4
74	4730 (T)	7
74	4731 (T)	8
74	4732 (T)	9
82	4730 (T)	7
82	4731 (T)	8
414	4740 (T)	3
532	4725	3
611	4738 (P)	4
612	4739 (T)	4
624	4733	6
719	4738 (P)	4
822	4727	6
822	4731 (T)	8
839	4499	10
839	4732 (T)	9
839	4744 (T)	13
932	4741	15
6145	4743	5
6212	4689	5
9211	4737 (T)	14
9321	4741	15

Tillkännagivanden / Announcements

Notiser/Notices	Rubrik/Title	Sida/Page
4742	Sjöfartsinspektionen informerar. Kannad EPIRB med inbyggd GPS återkallas. / Information from Swedish Maritime Safety Inspectorate. Kannad EPIRB with GPS to be returned.	17

Återkommande information / Recurrent information

Uppgift om vattenstånd i Vänern	Sida/Page
P- och T- förteckning den 17 mars 2008	17
	18

UNDERRÄTTELSER / NOTICES

Bottenviken / Bay of Bothnia

* 4740 (T)

Sjökort/Chart: 414

Sverige. Bottenviken. Inloppet till Luleå. Sandgrönfjärden. Transportfärja över isrännan tillfälligt i bruk.

En transportfärja är tillfälligt satt i bruk för transporter över isrännan i farleden på Sandgrönfjärden. Iaktta försiktighet och passera så att inte isrännan bryts upp ytterligare.

Sandgrönfjärden	65-25,0N	22-22,7E
-----------------	----------	----------

Sweden. Bay of Bothnia. Approach to Luleå. Sandgrönfjärden. Ferry temporary in use across the ice channel.

A transport ferry is temporary in traffic across the channel through the ice in the fairway at Sandgrönfjärden. Caution is advised and pass without breaking the ice further.

Sandgrönfjärden	65-25,0N	22-22,7E
-----------------	----------	----------

Luleå Hamn.

Publ. 18 mars 2008

Bottenhavet / Sea of Bothnia

* 4725

Sjökort/Chart: 532

Sverige. Bottenhavet. Iggesund. Skärnäs Terminal. Prickar indragna.

De två prickarna i Snokskärssundet, O om Skärnäs Terminal, har dragits in.

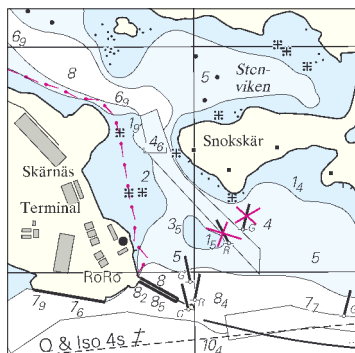
Stryk	BB-prick	a)	61-37,45N	17-08,12E
Stryk	SB-prick	b)	61-37,47N	17-08,18E

Bsp S Bottenhavet 532

Sweden. Sea of Bothnia. Iggesund. Skärnäs Terminal. Spars withdrawn.

Two spars E of Skärnäs Terminal withdrawn.

Delete	Port hand spar	a)	61-37,45N	17-08,12E
Delete	SB spar	b)	61-37,47N	17-08,18E



Sjöfartsinspektionen, Norrköping.

Publ. 18 mars 2008

Norra Östersjön / Northern Baltic*** 4738 (P)****Sjökort/Chart: 5, 61, 611, 719****Sverige. Norra Östersjön. Fyren Tjärven. Renovering av fyrbyggnad. Rättelse av tidigare notis.**

Notiser som utgår: 2008:199/4472(P)

Tidpunkt: Under 2008

Fyrbyggnaden kommer att renoveras och målas. Befintlig lanternin kommer att monteras ned och ersättas av LED-lyktor på taket av fyrbyggnaden.

Tidigare uppgifter om fyren i notis 4472 (P) var felaktiga.

Vidare uppgifter följer senare i Ufs.

Fyren Tjärven	59-47,49N	19-22,20E
---------------	-----------	-----------

ALL: C6386

Bsp Stockholm N 2006 s04, s05, s20, s21, Bsp Stockholms skärgård 611

Sweden. Northern Baltic. Tjärven light. Renovation of lighthouse. Correction to former notice.

Cancel: 2008:199/4472(P)

Time: During 2008

The lighthouse will be renovated and repainted during 2008. At the same time existing lantern will be replaced by new LED-lights.

Former information in notice 4472 (P) was incorrect.

Further information follow later in Ufs.

Light Tjärven	59-47,49N	19-22,20E
---------------	-----------	-----------

ALL: C6386

*Sjöfartsverket, Norrköping.**Publ. 18 mars 2008**** 4739 (T)****Sjökort/Chart: 612****Sverige. Norra Östersjön. Stockholms skärgård. Äpplarö. Kummelholmen. Söder-Långholm. Sjökel utläggs.**

Tidpunkt: 30 mars - 30 april 2008.

En sjökabel kommer att läggas ut mellan Äpplarö - Kummelholmen - Söder-Långholm under tidpunkten.

Arbetet bedrivs från en pråm med arbetsbåt.

Arbetsbåten "Kullisan 2" passar VHF kanal 16 och 73.

Äpplarö	59-29,25N	18-44,55E
Kummelholmen	59-30,12N	18-47,95E
Söder-Långholm	59-29,13N	18-50,16E

Bsp Stockholm N 2006 s28, Bsp Stockholms skärgård 612

*Sjöfartsverket Stockholm.**Publ. 18 mars 2008*

* 4743

Sjökort/Chart: 6145

Sverige. Norra Östersjön. Stockholms södra skärgård. S om Ingarö. O om Ramön. Kvarngrund. Bränning och en synlig sten. Rättelse.

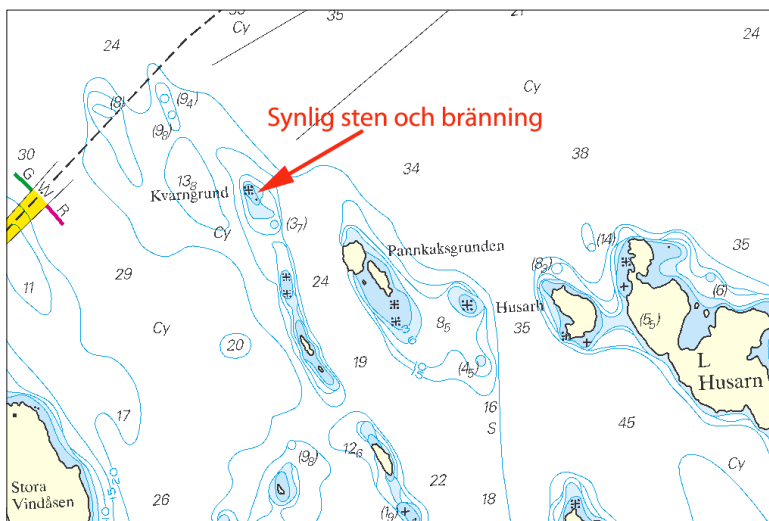
Notiser som utgår: 2008:200/4700

Positionerna i tidigare notis var förväxlade.

Sjökortets redovisning av Kvarngrund ändras enligt följande:

Inför	synlig sten	1)	59-11,246N	18-30,966E
Inför	bränning	2)	59-11,263N	18-30,941E
Stryk	bränning mellan 1) och 2)			

Bsp Stockholm M 2006 s35



*Sjöfartsverket, Norrköping.
Publ. 18 mars 2008*

* 4689

Sjökort/Chart: 6212

Sverige. Norra Östersjön. Norrköping. Pampushamnen. Nya roro-läget. Ökat djup.

Se: 2007:170/4242

Muddring har skett utanför det nya roro-läget och djupet har klarramats till 10,4 m.

Inför	ramat område 10,4 m	58-37,44N	16-14,52E
-------	---------------------	-----------	-----------

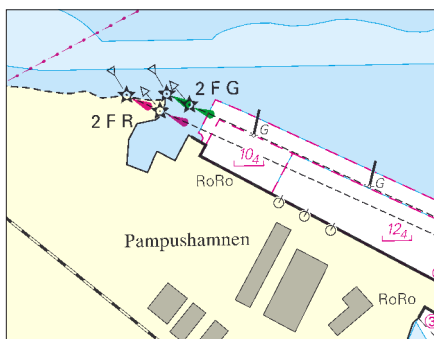
Bsp Ostkusten 2007 s52, Bsp Ostkusten 6212

Sweden. Northern Baltic. Port of Norrköping. Pampushamnen. Roro-berth. Increased depth.

See: 2007:170/4242

Dredging performed off the new roro-berth and swept to 10,4 metres.

Insert	swept area 10,4 m	58-37,44N	16-14,52E
--------	-------------------	-----------	-----------



Norrköpings Hamn AB.
Publ. 18 mars 2008

Mellersta Östersjön / Central Baltic

* 4733

Sjökort/Chart: 624

Sverige. Mellersta Östersjön. Öland. Grankullavik. Gäst- och fiskehamn utgår.

Gästhamnen och fiskehamnen i Grankullavik är nedlagda.

Stryk	Symbol för Gästhamn och Fiskehamn	57-20,95N	17-05,05E
-------	-----------------------------------	-----------	-----------

Bsp Kalmarsund 2008 s15, Bsp Ostkusten 624

Sweden. Central Baltic. Öland. Grankullavik. Guest- and fishing harbour withdrawn.
Guest- and fishing harbour in Grankullavik is disused.

Delete	Symbol for guest- and fishing harbour	57-20,95N	17-05,05E
--------	---------------------------------------	-----------	-----------

Borgholms kommun.
Publ. 18 mars 2008

Södra Östersjön / Southern Baltic

* 4727

Sjökort/Chart: 822

Sverige. Södra Östersjön. Sölvesborg. Valjeviken. Sigersvik. Fyrar indragna.

Notiser som utgår: 2007:187/4505(T)

Fyrarna Sigersvik nedre och övre är nedmonterade och indragna för gott.

Stryk	Fyrarna Sigersvik 2 F R	56-02,84N	14-33,19E
-------	-------------------------	-----------	-----------

ALL Vol C: 7560, 7560.1

Bsp Hanöbukten 2008 s23, Bsp Sydostkusten 822

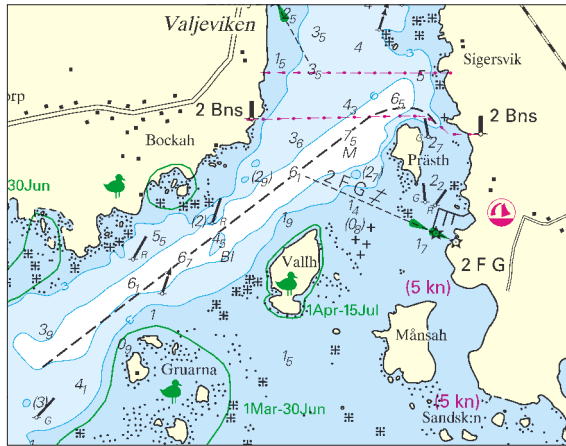
Sweden. Southern Baltic. Sölvesborg. Valjeviken. Sigersvik. Lights withdrawn.

Cancel: 2007:187/4505(T)

The lights Sigersvik front and rear are dismantled and withdrawn.

Delete	Sigersvik 2 F R leading lights	56-02,84N	14-33,19E
--------	--------------------------------	-----------	-----------

ALL Vol C: 7560, 7560.1



Sölvesborgs Segelsällskap.
Publ. 18 mars 2008

* 4730 (T)

Sjökort/Chart: 74, 82

Sverige. Södra Östersjön. S om Åhus. Ramlunda. Skjutvarning.

Position: Ca 55-46N 14-20E Restriktionsområde R34 RAVLUNDA

Under angivna tider pågår skarpskjutning på Ramlunda skjutfält, varvid farvattnen mellan Åhus och Simrishamn berörs. I samband därmed är det i sjökortet markerade området R34 avlyst ut till angivet avstånd från stranden.

Ytterligare upplysningar: tel 0414-741 80. Information om kommande skjutningar kan erhållas på tel 0455-100 00.

April	Tid	Riskavstånd
08	0900 - 1600	6,7 M
09	0900 - 2400	6,7 M
10	0000 - 0200 0900 - 1600	6,7 M
15	0900 - 1600	6,7 M
16	0900 - 2400	6,7 M
17	0000 - 0200 0900 - 1600	6,7 M
26	0900 - 2400	2,7 M
27	0600 - 1300	2,7 M
29	1200 - 1600	0,5 M

Bsp Hanöbukten 2008 s28, s30

Sweden. Southern Baltic. S of Åhus. Ramlunda. Firing exercises.

Position: Approx. 55-46N 14-20E Firing restriction area R34 RAVLUNDA

Restriction area R34 will be closed for vessels during times given in the table.

The current extension of the closed area varies and is given in the table.

For further information call +46 414-741 80.

Information about coming firings: +46 455 868 80.

April	Time	Range
08	0900 - 1600	6,7 M
09	0900 - 2400	6,7 M
10	0000 - 0200 0900 - 1600	6,7 M
15	0900 - 1600	6,7 M
16	0900 - 2400	6,7 M
17	0000 - 0200 0900 - 1600	6,7 M
26	0900 - 2400	2,7 M
27	0600 - 1300	2,7 M
29	1200 - 1600	0,5 M

Södra Skånska Regementet, Södra Sandby.

Publ. 18 mars 2008

*** 4731 (T)**

Sjökort/Chart: 74, 82, 822

Sverige. Södra Östersjön. Inseglingen till Åhus. Rinkaby. Skjutvarning.

Position: Ca 55-56N 14-22E Restriktionsområde R38A RINKABY

Under angivna tider pågår skarpskjutning på Rinkaby skjutfält, varvid farvattnen utanför Åhus berörs. I samband därmed är det i sjökorten markerade området R38A avlyst ut till angivet avstånd från stranden.

Skjutningarna avbryts för att medge passage för yrkessjöfarten. Ytterligare upplysningar: tel 044-22 51 71 (endast under pågående skjutning).

Information om kommande skjutningar kan erhållas på tel 0455-100 00.

April	Tid	Riskavstånd
02, 03	0900 - 1600	2,4 M
08	0900 - 1600	1,6 M
09	0900 - 2000	1,6 M
10	0900 - 1600	1,6 M
12	0900 - 2100	1,9 M
13	0900 - 1300	1,9 M
15	0900 - 1600	1,6 M
16	0900 - 2100	1,6 M
17	0900 - 1600	1,6 M
28, 29	0900 - 1600	1,9 M

Bsp Hanöbukten 2008 s22, s23, Bsp Sydostkusten 822

Sweden. Southern Baltic. Approaches to Åhus. Rinkaby. Firing exercises.

Position: Approx. 55-56N 14-22E Firing restriction area R38A RINKABY.

The restriction area R38A will be closed for vessels during time given in the table. Merchant vessels may pass the area without interruption.

For further information call +46 44 22 51 71 (only during firings). Information about coming firings: +46 455 868 80.

April	Time	Range
02, 03	0900 - 1600	2,4 M
08	0900 - 1600	1,6 M
09	0900 - 2000	1,6 M
10	0900 - 1600	1,6 M
12	0900 - 2100	1,9 M
13	0900 - 1300	1,9 M
15	0900 - 1600	1,6 M
16	0900 - 2100	1,6 M
17	0900 - 1600	1,6 M
28, 29	0900 - 1600	1,9 M

*Södra Skånska Regementet, Södra Sandby.
Publ. 18 mars 2008*

*** 4732 (T)****Sjökort/Chart: 74, 839****Sverige. Södra Östersjön. O om Ystad. Kabusa. Skjutvarning.**

Position: Ca 55-25N 14-00E Restriktionsområde R55A KABUSA

Under angivna tider pågår skarpskjutning på Kabusa skjutfält, varvid farvattnen mellan Ystad och Kåsehuvud berörs. I samband därmed är det i sjökortet markerade området R55A avlyst ut till angivet avstånd från stranden. Ytterligare upplysningar lämnas på VHF kanal 16 Kabusa skjutfält eller tel 0411-52 21 80.

Information om kommande skjutningar kan erhållas på tel 0455-100 00.

April	Tid	Riskavstånd
05	0900 - 1800	2,4 M
22 och 24	0900 - 1600	2,4 M

Sweden. Southern Baltic. E of Ystad. Kabusa. Firing exercises.

Position: Approx. 55-25N 14-00E Firing restriction area R55A KABUSA

Restriction area R55A will be closed for vessels during times given in the table. The current extension of the closed area varies and is given in the table.

For further information call "Kabusa skjutfält" on VHF Ch 16 or call +46 411-52 21 80.

Information about coming firings: +46 455 868 80.

April	Time	Range
05	0900 - 1800	2,4 M
22 and 24	0900 - 1600	2,4 M

*Södra Skånska Regementet, Södra Sandby.
Publ. 18 mars 2008*

* 4499

Sjökort/Chart: 839

Sverige. Södra Östersjön. Trelleborg. Nytt färjeläge. Fyrar flyttade. Arbeten pågår.

Notiser som utgår: 2007:154/3249(P)

A. NYTT FÄRJELÄGE

1. En ny kaj med RoRo- och järnvägs-läge (Färjeläge Nr 9) har anlagts längs insidan av den yttre östra vågbrytaren. I kajens förlängning SV-vart har två betongkassuner anlagts. Två tidigare kassuner har avlägsnats och två gröna prickar indragits. Se punkt a)-f).

2. Längs stranden NO om det nya färjeläget har en omfattande utfyllnad ägt rum. Se punkt g).

B. ARBETEN PÅGÅR

3. Fram till december 2008 pågår omfattande arbeten vid färjeläge Nr 8, bl.a. görs piren V om läget kortare och smalare. Arbetsområdet är avstängt för obehörig sjöfart. Se punkt i).

C. FYRAR FLYTTADE

4. Fyren Trelleborgsrännan Östra Nedre, tidigare belägen på den östra, inre piren, har avlägsnats. En ny fyr med samma karaktär, OcY 4s, har etablerats på den inre hamnpiren SO hörn. Se punkt j)-k).

5. Fyren Trelleborgsrännan Västra Övre har flyttats ca 40 m norrut i enslinjens riktning och sitter nu på taket till en hög magasinsbyggnad. Se punkt l)-m).

D. SMÅ SJÖKORTSRÄTTELSE

6. Vissa mindre rättelser till specialen över Trelleborgs hamn redovisas i bifogad sjökortskopia.

Anm: Ändringarna är genomförda i edition 6 av sjökort 839, som utkommer i början av april 2008.

Inför	Ny kaj med RoRo-läge	a)	55-22,05N	13-09,39E	Läge Nr 9
Stryk	2 st kassuner	b)	55-22,02N	13-09,31E	
Stryk	SB-prick	c)	55-21,97N	13-09,27E	
Stryk	SB-prick	d)	55-21,91N	13-09,20E	
Inför	Betongkassun	e)	55-21,940N	13-09,246E	
Inför	Betongkassun	f)	55-21,904N	13-09,195E	
Ändra	Strandlinje, se sjökortskopia	g)	55-22,1N	13-09,6E	
Ändra	Djup i hamnen, se sjökortskopia	h)	55-21,98N	13-09,10E	Yttre bassäng
Inför	Works in progress	i)	55-22,07N	13-09,28E	Läge Nr 8
Flytta	Fyr, OcY 4s från j) till k)	j)	55-22,04N	13-09,19E	Ö nedre
		k)	55-22,222N	13-09,271E	Ny position
Flytta	Fyr, OcY 4s från l) till m)	l)	55-22,25N	13-09,23E	V övre
		m)	55-22,375N	13-09,238E	Ny position
Stryk	Textruta ang. kajarbeten	n)	55-36N	13-24E	
Stryk	Textruta ang. fyren Trelleborg	o)	55-34N	13-24E	

Sweden. Southern Baltic. Port of Trelleborg. New ferry terminal. Lights moved. Works in progress.

Cancel: 2007:154/3249(P)

A. NEW FERRY BERTH

1. A new RoRo- and railway ferry berth, No 9, has been established along the inside of the eastern breakwater. Two new caissons have been established SW of the new quay. Two existing caissons and two green spars have been removed. See a)-f).

2. An extensive reclamation has taken place along the coast to the NE of the new berth. See g).

B. WORKS IN PROGRESS

3. Until December 2008 extensive works are in progress at the ferry berth No 8. The pier W of the berth will be made shorter and narrower. The working area is closed to unauthorized vessels. See i).

C. LIGHTS MOVED

4. The E, front, light in line (Trelleborgsrännan Östra Nedre) has been discontinued. A new light with the same character, Oc Y 4s, has been established on the SE corner of the inner pier. See j)-k).

5. The W, rear light in line (Trelleborgsrännan Västra Övre) has been moved approx. 40 m N along the line. The light is now placed on the roof of a tall warehouse. See l)-m)

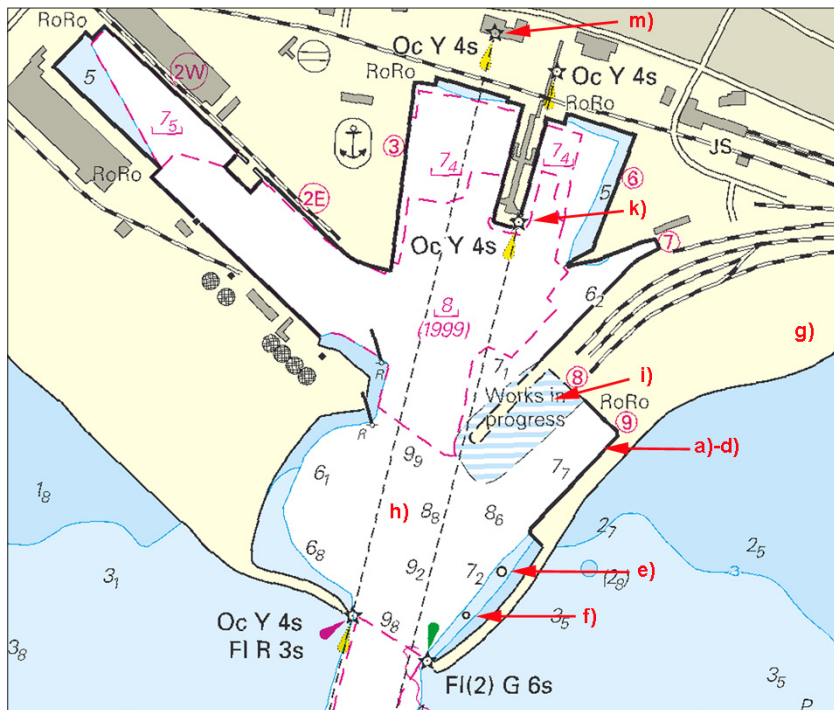
D. SMALL CORRECTIONS

6. Some small corrections to the plan of Trelleborg has been included in the chartlet.

Note: The amendments have been included in edition 6 of chart 839, which will be available from the beginning of April 2008.

Insert	New RoRo berth	a)	55-22,05N	13-09,39E	Bert No 9
Delete	2 caissons	b)	55-22,02N	13-09,31E	
Delete	SB spar	c)	55-21,97N	13-09,27E	
Delete	SB spar	d)	55-21,91N	13-09,20E	
Insert	Caisson	e)	55-21,940N	13-09,246E	
Insert	Caisson	f)	55-21,904N	13-09,195E	
Amend	Shoreline, see chartlet	g)	55-22,1N	13-09,6E	
Amend	Depth in the harbour, see chartlet	h)	55-21,98N	13-09,10E	Outer bassin
Insert	Works in progress	i)	55-22,07N	13-09,28E	Bert No 8
Move	Light, Oc Y 4s from j) to k)	j)	55-22,04N	13-09,19E	E front
		k)	55-22,222N	13-09,271E	New position
Move	Light, Oc Y 4s from l) to m)	l)	55-22,25N	13-09,23E	W rear
		m)	55-22,375N	13-09,238E	New position
Delete	Note about construction works	n)	55-36N	13-24E	
Delete	Note about Trelleborg light	o)	55-34N	13-24E	

ALL Vol C: 2428, 2426.1



Trelleborgs Hamn AB.
Publ. 18 mars 2008

* 4744 (T)

Sjökort/Chart: 839

Sverige. Södra Östersjön. Trelleborg. Fyrenslinje otillförlitlig. Arbeten pågår. Muddring.

Se: 4499 (i detta häfte), 2008:196/4664(T)

Tidpunkt: Till december 2008

1. Ett omfattande arbete pågår i anslutning till färjeläge Nr 8. Bl.a. görs piren V om färjeläget kortare och smalare. Området kring piren är avstängt för obehörig sjöfart och utmärkt med gula lysbojar, FIY 3s.

2. Fyren Trelleborgsrännan Östra Nedre, tidigare belägen på piren, har avlägsnats. En ny fyr med samma karaktär, Oc Y 4s, har etablerats på den inre hamnpirens SO hörn. Fyrens position har ännu inte blivit exakt justerad mot enslinjen varför DEN ÖSTRA ENSLINJEN **EJ ÄRTILLFÖRLITLIG**.

Piren	a)	55-22,07N	13-09,28E
Ö nedre fyren, ny position	b)	55-22,222N	13-09,271E

Sweden. Southern Baltic. Port of Trelleborg. Lights in line unreliable. Works in progress. Dredging.

See: 4499 (in this booklet), 2008:196/4664(T)

Time: Until December 2008

1. Extensive works are in progress at the ferry berth No 8. The pier W of the berth will be made shorter and narrower. The working area is closed to unauthorized vessels and marked by yellow light-buoys, FIY 3s.

2. The E, front, light in line (Trelleborgsrännan Östra Nedre), which was situated on the pier, has been discontinued. A new light with the same character, Oc Y 4s, has been established on the SE corner of the inner pier. The lights position has not been finally adjusted why THE EASTERN LIGHTS IN LINE, WHICH ARE MARKING THE EASTERN SIDE OF THE ENTRANCE CHANNEL, **IS UNRELIABLE**.

The pier	a)	55-22,07N	13-09,28E
E front light, new position	b)	55-22,222N	13-09,271E

Trelleborgs Hamn AB.

Publ. 18 mars 2008

Öresund / The Sound

* 4737 (T)

Sjökort/Chart: 9211

Sverige. Öresund. Malmö. Frihamnen. Östra delen. Tillfälligt minskat djup.

Se: 4736

Utfyllnad har skett i inre delen av Frihamnen. I området omedelbart utanför utfyllnaden är djupet tills vidare reducerat till 8,2 meter.

Se bild.

Inför	Tillfälligt minskat djup till 8,2 m	55-36,98N	13-00,35E
-------	-------------------------------------	-----------	-----------

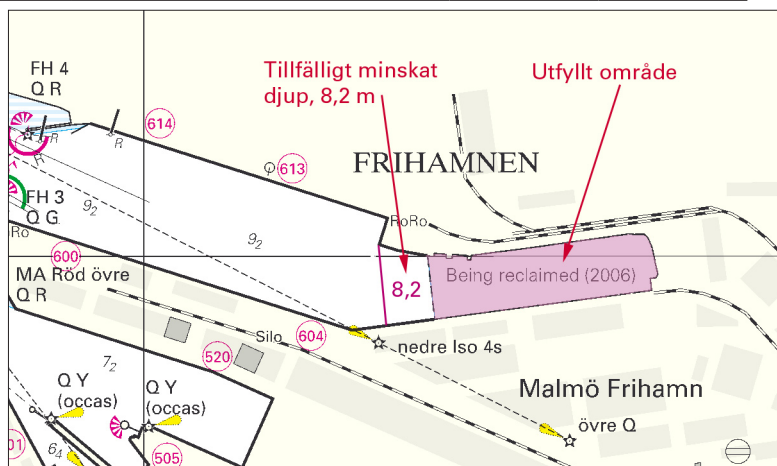
Sweden. The Sound. Port of Malmö. Frihamnen. Eastern part. Depth temporarily reduced.

See: 4736

Reclamation has been executed in the inner part of Frihamnen. Depth temporarily reduced to 8,2 meters immediately off reclaimed area.

See chartlet.

Insert	Depth temporarily reduced to 8,2 m.	55-36,98N	13-00,35E
--------	-------------------------------------	-----------	-----------



Copenhagen Malmö Port AB.

Publ. 18 mars 2008

Skagerrak / Skagerrak*** 4741****Sjökort/Chart: 932, 9321****Sverige. Skagerrak. Tjörn. Wallhamn. Ändrad utmärkning.**

Inseglingen till Wallhamn har kompletterats med ytterligare 5 stycken lysbojar. Ljuset på samtliga bojar har synkroniserats.

Inför	SB-lysboj, FI G 3s	a)	57-58,983N	11-42,614E
Inför	SB-lysboj, FI G 3s	b)	57-59,173N	11-42,568E
Ändra	BB-lysprick till BB-lysboj, FI R 3s	c)	57-59,17N	11-42,47E
Inför	BB-lysboj, FI R 3s	d)	57-59,497N	11-42,395E
Ändra	FI(2) G 6s till FI G 3s, bojen Bökeviksskär	e)	57-59,50N	11-42,39E
Inför	SB-lysboj, FI G 3s	f)	58-00,122N	11-42,342E

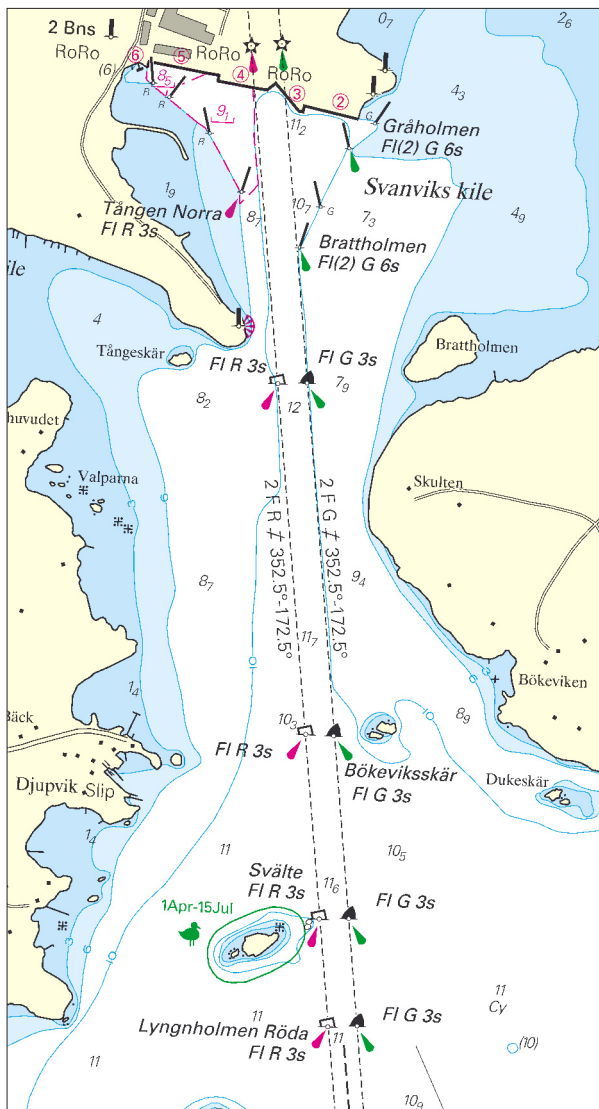
Bsp Måseskär - Varberg s11, s24, s25, Bsp Västkusten S 2007 s11, s24, s25

Sweden. Skagerrak. Tjörn. Port of Wallhamn. Changes to buoyage.

In approach to port of Wallhamn new ligh-tbuoys established.

Character synchronized for all light-buoys.

Insert	SB light-buoy, FI G 3s	a)	57-58,983N	11-42,614E
Insert	SB light-buoy, FI G 3s	b)	57-59,173N	11-42,568E
Amend	Port hand light spar buoy to Port hand light-buoy, FI R 3s	c)	57-59,17N	11-42,47E
Insert	Port hand light-buoy, FI R 3s	d)	57-59,497N	11-42,395E
Amend	FI(2) G 6s to FI G 3s, Bökeviksskär light-buoy	e)	57-59,50N	11-42,39E
Insert	SB light-buoy, FI G 3s	f)	58-00,122N	11-42,342E



Sjöfartsverket, Scandica.
 Publ. 18 mars 2008

TILLKÄNNAGIVANDEN / ANNOUNCEMENTS

*** 4742**

Sjöfartsinspektionen informerar. Kannad EPIRB med inbyggd GPS återkallas.

Tillverkaren av Kannad 406 PRO GPS / AUTO GPS har funnit ett fel i det inbyggda GPS chippet, vilket kan bidra till att EPIRB:en vid aktivering i en eventuell nödsituation kan sända fel position till MRCC.

Zeatec Marine AB i Skärhamn har blivit ombudda av tillverkaren att ta in dessa EPIRB:er för en kostnadsfri uppgradering av chippet (frakt tillkommer). Erbjudande gäller till 2008-03-31.

Fartyg som har krav på EPIRB måste ersätta den defekta med annan rätt programmerad EPIRB innan den defekta sänds iland. MRCC i Göteborg måste informeras om bytet genom att en ifyllt blankett med ändring sänds in. Observera att EPIRB:en ska transportsäkras innan den tas iland.

Kontaktinformation: Zeatec Marine AB Enebacken 6 471 32 Skärhamn

Information from Swedish Maritime Safety Inspectorate. Kannad EPIRB with GPS to be returned.

The manufacture of Kannad 406 PRO GPS / AUTO GPS has found a bug in the GPS chip that may cause it to send wrong position to MRCC in case of emergency.

Zeatec Marine AB in Skärhamn has been requested by the manufacture to take care of this and upgrade these EPIRB:s free of charge (freight to be paid). This offer ends 31 of March 2008.

Ships with requirements to have EPIRB onboard must first replace this with another correct programmed EPIRB before sending it to Zeatec Marine AB. MRCC in Göteborg must be informed about the change. Do not forget to make it safe for transport before taken the EPIRB ashore.

Contact information: Zeatec Marine AB, Enebacken 6, 471 32 Skärhamn

Sjöfartsinspektionen Norrköping.

Publ. 18 mars 2008

ÅTERKOMMANDE INFORMATION / RECURRENT INFORMATION

Vattenståndet i Vänern

Den 18 mars var vattenståndet ca 83 cm över sjökortens referensyta.

P- och T-förteckning den 17 mars 2008

Bottenviken

Notis	Start	Slut	Rubrik
2008:200/4723 (T)	2008-03-17	2008-04-04	O om Byske. Tåme. Skjutvarning.
2008:198/4701 (P)	2008-02-18	Tillsvidare	NO om Holmön. Fyren Rata Storgrund kommer att byggas om. Ändring av sektorering. Racon installeras.
2007:188/4530 (T)	2007-12-04	Tillsvidare	Skelleftehamn. Fyren Ursviken släckt.
2007:175/3515 (T)	2006-07-25	Tillsvidare	Farleden till Törehamn. Alla fyror tillfälligt släckta.

Norra Kvarken

2007:189/4544 (T)	2007-12-10	Tillsvidare	Fyren Nordvalen. Felaktiga sektorer.
2007:189/4546 (T)	2007-12-09	Tillsvidare	Lysbojarna Odelgrund och Östra Kvarken är indragna för säsongen.
2007:144/3857 (T)	2007-01-17	Tillsvidare	Järnashamn. Ensfyror tillfälligt släckta.

Bottenhavet

2008:198/4699 (P)	2008-02-27	Tillsvidare	SO om Härnösand. Fyren Härnöklubb kommer att byggas om. Ändring av karaktär och sektorering.
2007:190/4573 (P)	2007-12-19	Tillsvidare	Iggesund, Skärnäs terminal. Dukarsund. Reducerat farledsdjup.
2007:175/4323 (P)	2007-08-27	Tillsvidare	NV om Härnösand. Älandsfjärden. Bro byggs. Bojar och pråmar utlagda.
2007:159/4107 (T)	2007-05-10	Tillsvidare	O om Hudiksvall. Bålsösundet Norra. Ensfyror släckta.
2006:119/2750 (T)	2004-06-10	Tillsvidare	Härnösand. Minskat leddjupgående till kajer. Uppreppning.
2005:78/2767 (T)	2004-08-16	Tillsvidare	Gävle hamn. Fredriksskanshamnen. Östra bassängen. Tillfälligt minskat leddjupgående. Uppreppning.
2005:77/2749 (T)	2004-06-10	Tillsvidare	Ångermanälven. Utansjö, Lugnvik och Bollsta lastageplatser. Minskat leddjupgående. Uppreppning.
2005:77/2751 (T)	2004-06-10	Tillsvidare	Sundsvall. Draget. Alnösundet. Klingerfjärden. Minskat leddjupgående till lastageplatser. Uppreppning.

Finska viken

2008:197/3793 (P)	2006-12-07	Tillsvidare	Undervattensförtöjningar etablerade från Finska Viken till Rügen.
-------------------	------------	-------------	---

Norra Östersjön

Notis	Start	Slut	Rubrik
2008:200/4110 (T)	2007-05-07	Tillsvidare	Stockholm. Danviksbron. Begränsning av broöppningar.
2008:199/4470 (P)	2008-06-01	Tillsvidare	Fyren Almagrundet. Nautisk prestanda ändras.
2008:199/4472 (P)	2008-06-01	Tillsvidare	Fyren Tjärven. Nautisk prestanda ändras.
2008:197/3793 (P)	2006-12-07	Tillsvidare	Undervattensförtöjningar etablerade från Finska Viken till Rügen.
2008:196/4673 (T)	2008-02-11	Tillsvidare	Mysingen. V om Björkö. Special-prick tillfälligt utsatt.
2008:195/4656 (T)	2008-02-25	2008-03-31	Stockholm. Frihamnen, Lidingö. Rörutläggningsarbete.
2008:195/4660 (P)	2008-02-01	2008-06-15	Norra inloppet till Oxelösund. Trutbådan. Fyrsektorer etableras.
2007:190/4567 (T)	2008-01-07	2008-06-15	Stockholm. Hammarbyleden. Danviksbron och Skansbron. Broöppning ej möjlig.
2007:188/4519 (T)	2007-11-30	Tillsvidare	Inloppet till Nyköping. Lyspricken Örsbaken tillfälligt ersatt med prick.
2007:187/4507 (P)	2007-11-23	Tillsvidare	Södertälje. Igelstabron. Ändrad karaktär på lysbojar. Synkronisering av ljus.
2007:186/4498 (T)	2007-11-19	Tillsvidare	Stockholms skärgård. V om Möja. N om Tistronskäret. Grund rapporterat.
2007:185/4484 (T)	2007-11-01	Tillsvidare	Norrköping. Suprakajen. Begränsad framkomlighet.
2007:177/4380 (T)	2007-09-19	Tillsvidare	S inloppet till Södertälje. N om Fifång. Fyrarna Sankhällan och Gålkubb. Prov med fasadbelysning.
2006:139/3766 (T)	2006-11-28	Tillsvidare	Stora Vika. Fällnäsviden. Prick tillfälligt indragen.
2006:116/2363 (T)	2005-01-31	Tillsvidare	Stockholms hamn. Loudden. Minskat leddjupgående.

Mälaren och Södertälje kanal

2008:199/2590 (T)	2005-05-04	Tillsvidare	Säbyholmsviken. Vrak. Prickar utsatta.
2008:194/4641 (T)	2008-02-18	2008-04-11	Stockholm. Hammarbyslussen. Reparationsarbete. Tillfällig avstängning.
2008:191/4595 (T)	2008-01-07	2008-06-29	Stockholm. Lilla Essingen. Fredhällsbron, Västra bron. Reparationsarbeten.
2007:185/4485 (T)	2007-11-12	Tillsvidare	Västerås. Lögarängshamnen. Återuppförande av raserad vågbrytare. Prickar utsatta.
2007:179/4401 (P)	2007-09-27	Tillsvidare	Södertälje. Järnvägsbro rivs och ersätts med ny.

Notis	Start	Slut	Rubrik
2007:179/4408 (T)	2007-10-08	2008-04-30	Stockholms hamn. Norr Mälarstrand. Renovering av kajplats 456 till 462.
2007:178/4394 (P)	2007-09-26	Tillsvidare	Kyrkfjärden. Norsborg-Ekerö. Rör utlägges.
2007:177/4374 (T)	2007-09-17	2008-03-31	Stockholm. Essingebro. Bropelare repareras. Begränsad framkomlighet.
2007:177/4379 (T)	2007-09-06	Tillsvidare	Västerås. Lövudden. Byggnation av båtupptagningsplats. Länsor i vattnet.
2007:155/4038 (T)	2005-12-05	Tillsvidare	Stockholms hamn. Årstabron N. Farleden mellan Årsta holmar och Södermalm stängd tillsvidare.
2006:135/3695 (P)	2006-11-01	2008-07-01	Stockholms hamn. Ulvsundasjön. Arbetsområde. Utfyllnad. Rörledning.
2005:73/2709 (T)	2005-07-04	Tillsvidare	Mälarleden. Sträckan mellan fyren Nybyholm och ön Broken vid inloppet till Köping. Djupupp-gifter.

Mellersta Östersjön

2008:199/4350 (P)	2007-09-07	Tillsvidare	Kalmarsund. Stora Rör. Ombyggnad av pir.
2008:197/3793 (P)	2006-12-07	Tillsvidare	Undervattensförtöjningar etablerade från Finska Viken till Rügen.
2008:194/4649 (T)	2008-01-17	Tillsvidare	Oskarshamn. Tillfällig nautisk karaktär på Katygrund kummel.
2008:193/4618 (T)	2008-01-16	2008-05-15	Gotland. Slite. Oceankajen. Reparationsarbeten. Södra delen av kajen stängd.
2007:190/4554 (T)	2008-01-01	2008-03-15	Farleden till Västervik. Tallskårshålet. Lysboj tillfälligt utlagd.
2007:188/4520 (T)	2007-11-26	Tillsvidare	Oskarshamn angöring. Fyren Tillingeö nedre. Fyrsektorer otillförlitliga.
2007:163/4178 (P)	2007-06-08	Tillsvidare	N om Gotland. S om Gotska Sandön. Sandö Bank. Djupuppgift.
2007:158/2478 (T)	2005-03-19	Tillsvidare	Gotland. Kappelshamnsviken. Storugns. Djuphamnen. Minskat leddjupgående.

Sydöstra Östersjön

2008:197/3793 (P)	2006-12-07	Tillsvidare	Undervattensförtöjningar etablerade från Finska Viken till Rügen.
-------------------	------------	-------------	---

Södra Östersjön

2008:200/4726 (T)	2008-03-10	Tillsvidare	Bergkvara. Kalmarsund. Lysbojar tillfälligt ersatta med prickar.
2008:198/4682 (T)	2008-03-30	2008-03-31	S om Åhus. Ravlunda. Skjutvarning.
2008:197/3793 (P)	2006-12-07	Tillsvidare	Undervattensförtöjningar etablerade från Finska Viken till Rügen.

Notis	Start	Slut	Rubrik
2008:197/4680 (T)	2008-03-04	2008-03-27	Inseglingen till Åhus. Rinkaby. Skjutvarning.
2008:197/4681 (T)	2008-03-04	2008-03-27	O om Ystad. Kabusa. Skjutvarning.
2008:196/4664 (T)	2008-02-06	2008-03-21	Trelleborgs hamn. Underhållsmuddring pågår.
2008:196/4667 (T)	2008-01-22	Tillsvidare	SO om Trelleborg. Sjunken fiskebåt. Utmärkning.
2008:194/4648 (T)	2008-01-30	Tillsvidare	Karlskrona. SV Hasslö. Sfariska stålkulor tillfälligt etablerade under vattenytan.
2008:191/4581 (T)	2007-09-24	2008-03-31	Nogersund. Vindkraftverk nedmonterat. Fundament kvarstår. Utökad tid.
2007:185/2460 (T)	2005-03-21	Tillsvidare	Karlskrona. Handelshamnen och Oljehamnen. Tillfälligt minskat leddjupgående.
2007:184/4468 (T)	2007-11-16	2010-11-16	Kalmarsund. SSV om fyren Utgrunden. Mätutrustning på botten.
2007:180/4418 (T)	2007-10-08	Tillsvidare	Hanöbukten. Nogersund. Kråkrevet. Kardinalprick saknas.
2007:161/4136 (P)	2007-05-23	Tillsvidare	Karlskrona. Verköhamnen. Förlängning av kaj 3.
2007:151/3951 (T)	2007-02-05	Tillsvidare	Ystad hamn. Uppgrundning mellan pirarmar.
2005:81/2804 (T)	2004-05-13	Tillsvidare	Karlskrona angöring. Fyren Västra Försänkningen. Otillförlitliga sektorer.

Öresund

2006:111/3300 (T)	2006-04-06	Tillsvidare	Helsingborg. Bulkhamnen. Tillfälligt minskat leddjupgående. Muddringsarbeten.
2006:105/2407 (T)	2005-02-22	Tillsvidare	Helsingborgs Hamn. Bulkhamnen. Gröna, övre ensfyren ur funktion.

Kattegatt

2008:196/4665 (T)	2008-02-08	2008-03-22	Halmstad hamn. Nissankajen. Underhållsmuddring.
2008:194/4645 (T)	2008-01-23	Tillsvidare	Göteborg. NO om Styrsö. Fyren Lilla Mosskullen otillförlitlig.
2008:191/4585 (T)	2007-12-12	Tillsvidare	Göteborgs Hamn. Avstängt område mellan kaj nr 18 och fyr. Förlängd tid.
2008:191/4598 (T)	2007-11-16	Tillsvidare	Göteborg. Knippelholmen kummel. Fasadbelysning tillfälligt ersatt med fyrlykta.
2008:191/4603 (T)	2008-01-08	2008-05-01	Ström- och vågmätningar. Mätinstrument och lysbojar utlagda.
2007:183/4455 (T)	2007-10-26	Tillsvidare	Göteborg. Dana fjord. Torshamnsleden. Rättelse. Fyr No 8 raserad. Tillfällig lysboj utlagd.
2007:171/4272 (T)	2007-08-13	Tillsvidare	Laholmsbukten. Halmstad angöring. Mätutrustning på botten. Utmärkning.

Notis	Start	Slut	Rubrik
2007:168/4235 (T)	2007-07-11	Tillsvidare	Göteborgs hamn. Minskat djup längs kaj 259.
2006:120/3459 (T)	2006-06-27	Tillsvidare	Göteborg. Masthuggskajen. Tillfälligt minskat djup.
2006:118/3415 (T)	2006-06-09	Tillsvidare	Göteborg. Frihamnen, kajplats 120 - 121. Tillfälligt utfyllnad. Utmärkning.

Skagerrak

2008:200/4720 (P)	2008-03-10	Tillsvidare	V om Orust. O om Härmanö. NO om Stenskar. Uppgrundning.
2008:199/4716 (T)	2008-03-03	2008-04-30	Sotekanalen. Sotenäsbron. Reparationsarbeten. Begränsad möjlighet av broöppning.
2008:198/4704 (T)	2008-02-27	Tillsvidare	Grundsund. Fyren Grundsund släckt tillsvidare.
2008:191/4603 (T)	2008-01-08	2008-05-01	Ström- och vågmätningar. Mätinstrument och lysbojar utlagda.
2007:189/4541 (T)	2007-11-30	Tillsvidare	Väst om Tjörn. Fyren Råbbehuvud är släckt.
2006:126/2828 (T)	2005-09-01	Tillsvidare	S om Rönnäng. Tjörnekalv. Tillfälligt minskat djup i Kalvesund.

Vänern och Trollhätte kanal

2008:199/4709 (T)	2008-04-05	2008-04-06	Lilla Edetbron. Ströms kanal. Farled tillfälligt avstängd för all sjötrafik. Reparationsarbeten på bro.
2008:194/4639 (T)	2008-01-24	Tillsvidare	S om Tollered. Skärm 511 ersätts tillfälligt med lysboj.
2008:191/4575 (T)	2007-09-20	Tillsvidare	Värmlandssjön. Inloppet till Skoghall. Fyrarna Kattungen och Skoghall. Otillförlitliga sektorer. Grunduppgift.
2008:191/4577 (T)	2007-12-19	Tillsvidare	Lysbojar intagna för säsongen med anledning av isläggning.
2008:191/4578 (P)	2007-12-19	Tillsvidare	Åsfjorden. NV om Åsundaön. Grund.
2008:191/4582 (T)	2007-12-20	Tillsvidare	Trollhätte kanal. Bommen - Vargön. N om Lilla Edet. Smörkullen. Islänsor utlagda.
2008:191/4583 (P)	2007-12-20	Tillsvidare	Två SB-bojar borttagna mellan skärm 435 och 437. Arbeta med fast farledsmarkering pågår.
2008:191/4606 (T)	2008-01-01	2008-04-15	Karlstad. Inre hamnen stängd för all sjöfart.
2007:190/4558 (T)	2007-12-11	Tillsvidare	Vänersborgsviken. Västprick tillfälligt utsatt vid vrak.
2007:190/4562 (T)	2007-12-13	Tillsvidare	Byälven. Säffle kanal stänger för säsongen.
2007:188/4524 (T)	2007-11-28	Tillsvidare	Åmål. BB-boj tillfälligt ersatt med lysprick.
2007:186/4501 (T)	2007-11-20	Tillsvidare	Kungälv. Den södra SB-bojen syd om Sävtuvan indragen för vintern.

Notis	Start	Slut	Rubrik
2007:179/4318 (P)	2007-08-29	Tillsvidare	Otterbäcken. Ändring i flytande utmärkning och djup.
2007:171/3505 (T)	2006-07-17	Tillsvidare	Inloppet till Karlstad. Hammarösjön. Vrak i farleden.
2007:166/4207 (T)	2004-10-15	Tillsvidare	S om Säffle. Byälven. Krokstadsholme. Tillfällig utmärkning. Minskat djupgående. Uppreppning.
2007:165/4196 (T)	2007-06-19	Tillsvidare	Värmlandssjön. Inseglingen till Skoghall. Gässlingegrund. Undervattensarbeten.

Tillkännagivanden

2008:199/4715 (T)	2008-03-31	2008-04-06	Tillfälligt begränsad kapacitet i det svenska VHF-nätet.
2008:195/4039 (T)	2004-11-01	Tillsvidare	Förteckning över icke detonerade sprängladdningar.

POSTTIDNING A

Underrättelser för sjöfarande
601 78 NORRKÖPING

