

REKTORS JULETALE 2011

AULAEN – 15. DECEMBER 2011

REKTORS **JULETALE** 2011

UDGANGSPUNKT, BUDGET 2012 OG AU'S ØKONOMI

STATUS FOR INITIATIVERNE I DEN FAGLIGE UDVIKLINGSPROCES

MULIGHEDER OG UDFORDRINGER I 2012

ET STÆRKT UDGANGSPUNKT

RANKINGS	AARHUS UNIVERSITET				
	2007	2008	2009	2010	2011
Leiden	-	105	-	55	51
ARWU	102	93	97	98	86
QS	114	81	63	84	79
THE	-	-	-	167	125
HEEACT	132	118	101	105	96

AU | NØGLETAL

STUDERENDE

Bachelor	17.504
Kandidat	16.395
Master m.v.	5.176
Ph.d.	1.891
Antal studerende (cpr.) i alt	40.966
IHA	2.600

OMSÆTNING

	Regnskab 2008	Regnskab 2009	Regnskab 2010	Budget 2011	Budget 2012 (inkl. IHA)
Mia. kr. (2012-niveau)	5,197	5,495	5,710	6,021	6,196

MEDARBEJDERE

VIP	4.446
DVIP	2.028
TAP	4.725
Antal medarbejdere i alt	11.199
IHA	183

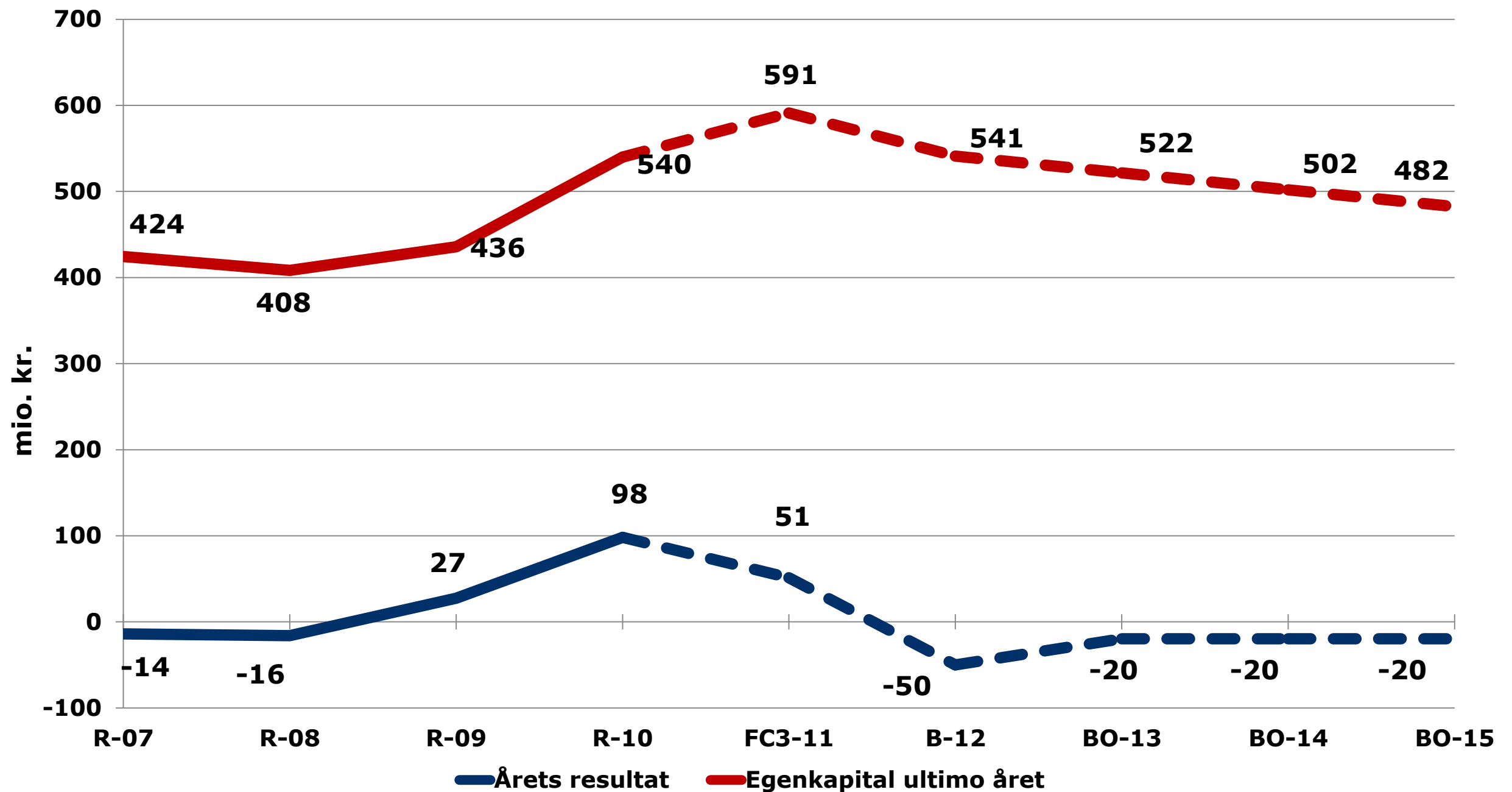
BYGNINGER

Samlet bygningsmasse	601.000 m².
-----------------------------	-------------------------------

BUDGET 2012

- Lavkonjunktoren i samfundet påvirker også AU, og derfor forventer vi på kort sigt kun svag vækst trods stigning i studieoptag, STÅ-aktivitet og eksterne forskningstilskud
- Men Aarhus Universitet forventer langsigtet vækst, jf. Barcelona-målsætningen og Europe Horizon 2020 (EU's 8. rammeprogram), og skal derfor fortsat udvikle sin stab af fastansatte forskere
- Aarhus Universitet har en sund økonomi
 - Omsætningen i 2012 forventes at blive 6.005 millioner kr. (ekskl. IHA)
 - Likviditet primo 2012: >1,5 mia. kr.
 - Beholdning af eksterne bevillingstilsagn primo 2012: >3,7 mia. kr.
 - Forventet egenkapital primo 2012: 591 mio. kr.
 - Driftsoverskud: 27 mio. kr. i 2009, 98 mio. kr. i 2010 og 51 mio. kr. i 2011 (forventet)
- Udmøntningen af initiativerne i den faglige udviklingsproces tager tid, og derfor investeres driftsoverskuddene fra de tidligere år i perioden 2012-2017. Således forventer universitetet at anvende 50 mio. kr. i 2012 og 20 mio. kr. i de følgende år

SOLID EGENKAPITAL GIVER STABILITET I FORANDRINGSTIDER



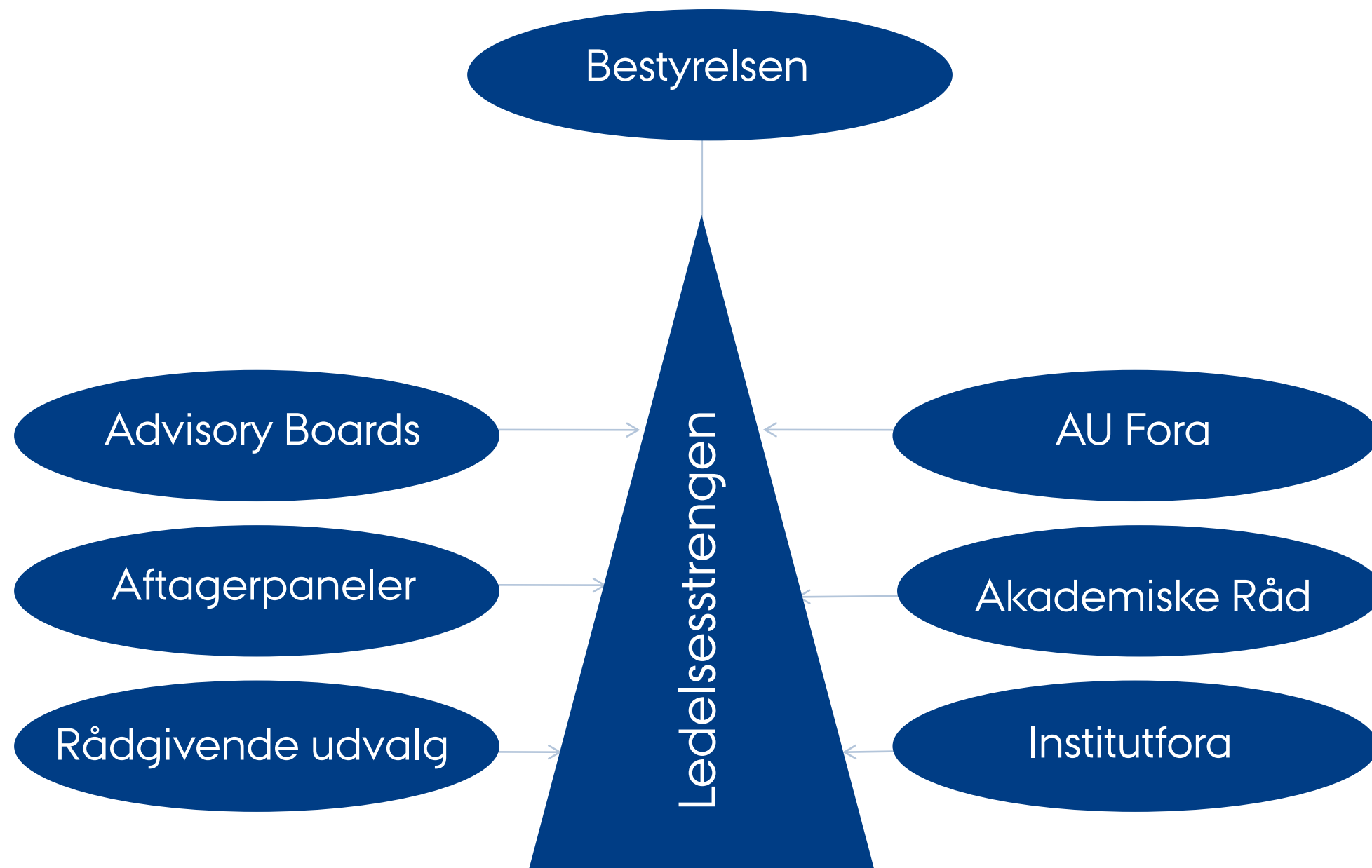
REKTORS **JULETALE** 2011

UDGANGSPUNKT, BUDGET 2012 OG AU'S ØKONOMI

STATUS FOR INITIATIVERNE I DEN FAGLIGE UDVIKLINGSPROCES

MULIGHEDER OG UDFORDRINGER I 2012

STOR MEDARBEJDERINDFLYDELSE OG STÆRK LEDELSE



FORBEDRINGER AF **STUDIEMILJØET**

- 70 projekter har fået 8 mio. kr. som opfølgning på Studiemiljøundersøgelsen 2011
- Støtte til innovative projekter, der på langt sigt kan komme alle universitetets studerende til gavn.

EKSEMPLER	OMRÅDE	BELØB
Udvikling, forskning og undervisning i "Det interkulturelle klasseværelse"	BSS	163.000
Indretning af online læringsmiljøer	AR	354.000
Udvikling af de studerendes studie- og samarbejdsevner	ST	150.000
Udvikling af feedbackkultur med peer-feedback og kollegial supervision	HE	200.000
Faglig integration af studiestartere på sproguddannelser	AR og BSS	460.000
Kurser for studievejledere i at spotte og håndtere stress	Tværgående	360.000

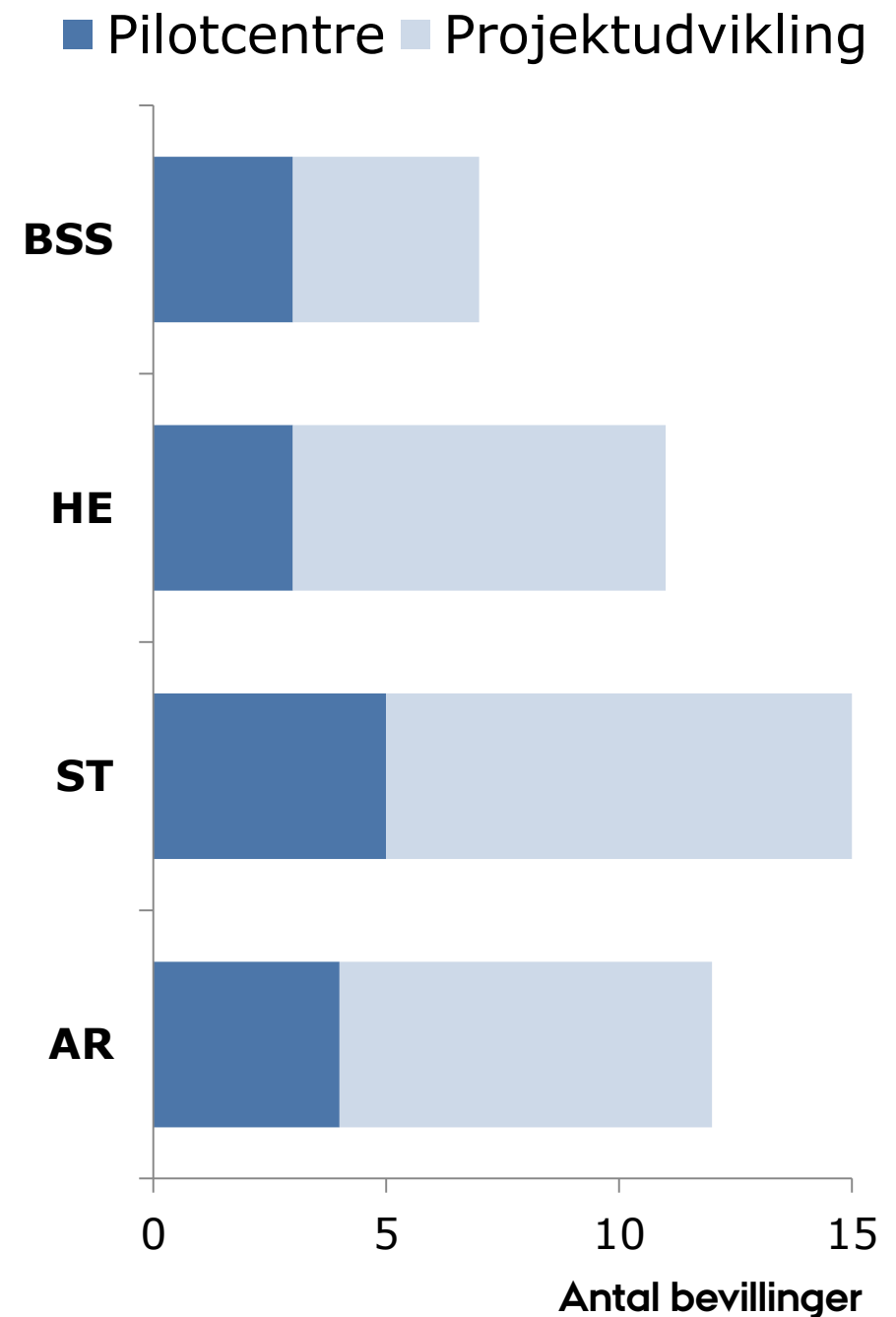
AU IDEAS: VISIONÆRE OG ORIGINALE IDÉER

ANSØGNINGSPROCES GENNEMFØRT

- 254 ansøgninger.
- Bedømmelsesprocessen er afsluttet, resultatet foreligger
- 45 ansøgere modtager i alt 78,4 mio. kr. (oprindelig bevilling: 50 mio. kr.)

BEDØMMELSESDVALG

Morten Kyndrup (formand)
Helle Vandkilde (AR)
Jørgen Frøkiær (HE)
Flemming Besenbacher (ST)
Karl Anker Jørgensen (ST)
Torben M. Andersen (BSS)



AU IDEAS: EKSEMPLER PÅ VISIONÆRE IDEER

EKSEMPEL	IDÉ	OMRÅDE	BELØB
Center for Cultural Epidemics (Lotte Meinert og Jens Seeberg)	Centeret stiller det overordnede spørgsmål: Hvad er smitte egentlig? Centeret vil ikke mindst undersøge, hvordan ikke-smitsomme sygdomme spredes.	AR	5.500.000
Novel ideas for better antidepressants (Gregers Wegener)	Depression er en alvorlig sygdom med stigende forekomst. Det nye center vil i et tværfakultært samarbejde identificere nye mekanismer til at forstå virkningen ved antidepressivbehandling.	HE	4.500.000
Pilot Center for Community-driven Research: Game Assisted Quantum Computing (Jacob Friis Sheron)	Centeret vil bryde med den gængse opfattelse af forskningsprojekter ved at kombinere datalogisk, pædagogisk og fysisk forskning til udviklingen af en spil-baseret platform til forskning i en af det 21. århundredes store udfordringer - udviklingen af en såkaldt kvantecomputer	ST	4.500.000
Centre for Political Party Research (POLIS) (Christoffer Green-Pedersen)	Centerets bærende ide bag er, at partierne stadig har en helt central betydning i politik – på trods af, at vælgerne er blevet troløse, partierne har mistet næsten alle medlemmer, og kommunikationen mellem vælgere og politikere foregår næsten udelukkende via medierne	BSS	4.500.000

AU INTERDISCIPLINÆRE CENTRE

BIDRAG TIL HÅNDTERING AF 'GRAND CHALLENGES'

- AU satser på interdisciplinær forskning med rod i stærk faglighed
- Processen ledes af dekan Brian Bech Nielsen og prodekanerne for forskning

CENTRE UNDER INTERNATIONALT REVIEW

- *Centre for iSequencing*, Anders Børglum (HE)
- *Neurocampus*, Anders Nykjær (HE)
- *Centre for Integrated Register-based Research*, Preben Bo Mortensen (BSS)
- *Centre for Arctic Research*, Søren Rysgaard (ST)

ÅBEN PROCES FOR YDERLIGERE iCENTRE

- 2 af de oprindelige forslag (*Centre for Food, Nutrition, and Health* og *Centre for Global Change and Development*) overvejes
- 13 yderligere forslag er modtaget pr. 1. oktober
- 3 af disse forslagsstillere udarbejder for tiden fulde opslag

AARHUS INSTITUTE OF ADVANCED STUDIES (AIAS)

GODKENDT KONCEPT

- Instituttet bliver fagligt bredt med optimale rammer for interdisciplinaritet
- Fellowships med en længde på 1-3 år primært rettet mod unge forskere
- Tæt forbindelse mellem forskningsmiljøer på AU og fellows ved AIAS
- Fysiske rammer, som understøtter et dynamisk forskningsmiljø

NÆSTE SKRIDT

- Interim bestyrelse under etablering
- Konstituering af leder
- Rekruttering af fellows og medlemmer til international rådgivningsgruppe

AU UDVIKLINGSGRUPPE

Morten Kyndrup (formand)
Helle Vandkilde (AR)
Dorte M. Søndergaard (AR)
Jørgen Frøkiær (HE)
Vibeke Hjortdal (HE)
Flemming Besenbacher (ST)
Bo Barker Jørgensen (ST)
Erik Jeppesen (ST)
Karl Anker Jørgensen (ST)
Dorthe Berntsen (BSS)
Torben M. Andersen (BSS)

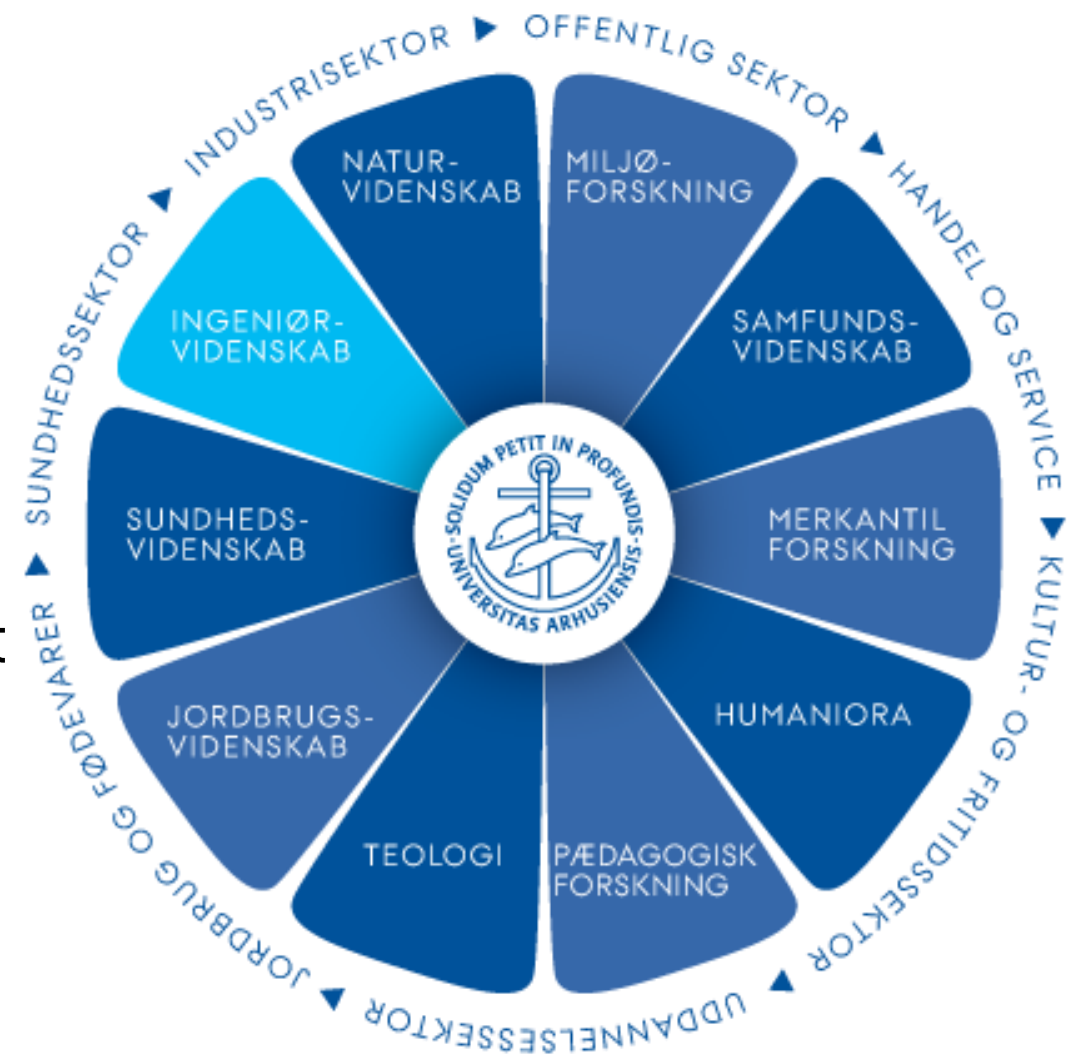
REKTORS **JULETALE** 2011

UDGANGSPUNKT, BUDGET 2012 OG AU'S ØKONOMI
STATUS FOR INITIATIVERNE I DEN FAGLIGE UDVIKLINGSPROCES

MULIGHEDER OG UDFORDRINGER I 2012

FUSION MED INGENIØRHØJSKOLEN I ÅRHUS

- Bred politisk opbakning til fusionen - træder i kraft 1. januar 2012
- Fusionen styrker ingeniøruddannelserne og ingeniørvidenskaben i Danmark
- En unik faglig og uddannelsesmæssig konstruktion – den første ingeniørskole af sin art i Danmark
- Komplementerer universitetets faglighed og styrker kontakten med omverdenen
- Faculty of Science and Technology vil udvikle ingeniørvidenskaberne og integrere IHA's praksisnære diplomingeniøruddannelser og AU's civilingeniøruddannelser



Nøgletal for IHA - 2011:
Ca. 2.600 studerende
183 medarbejdere
Omsætning: 184 mio. kr.

AU'S BIDRAG TIL DET DANSKE EU-FORMANDSKAB

FORELÆSNINGSRÆKKE:

- Der planlægges 5 debatmøder på AU i april, maj og juni 2012 i tilknytning til de uformelle ministerrådsmøder i Danmark med den brede offentlighed som målgruppe

THE GREAT DEBATE

- Afvikles d. 1.-3. juni 2012 på AU. Målgruppen er studerende, journalister, NGO'er m.fl.

INDUSTRIAL TECHNOLOGIES 2012

- Afvikles d. 19.-21. juni 2012 i Aarhus. Målgruppen er politikere, industri og forskningsledere

AKTIVE, DYGTIGE FORSKERE:

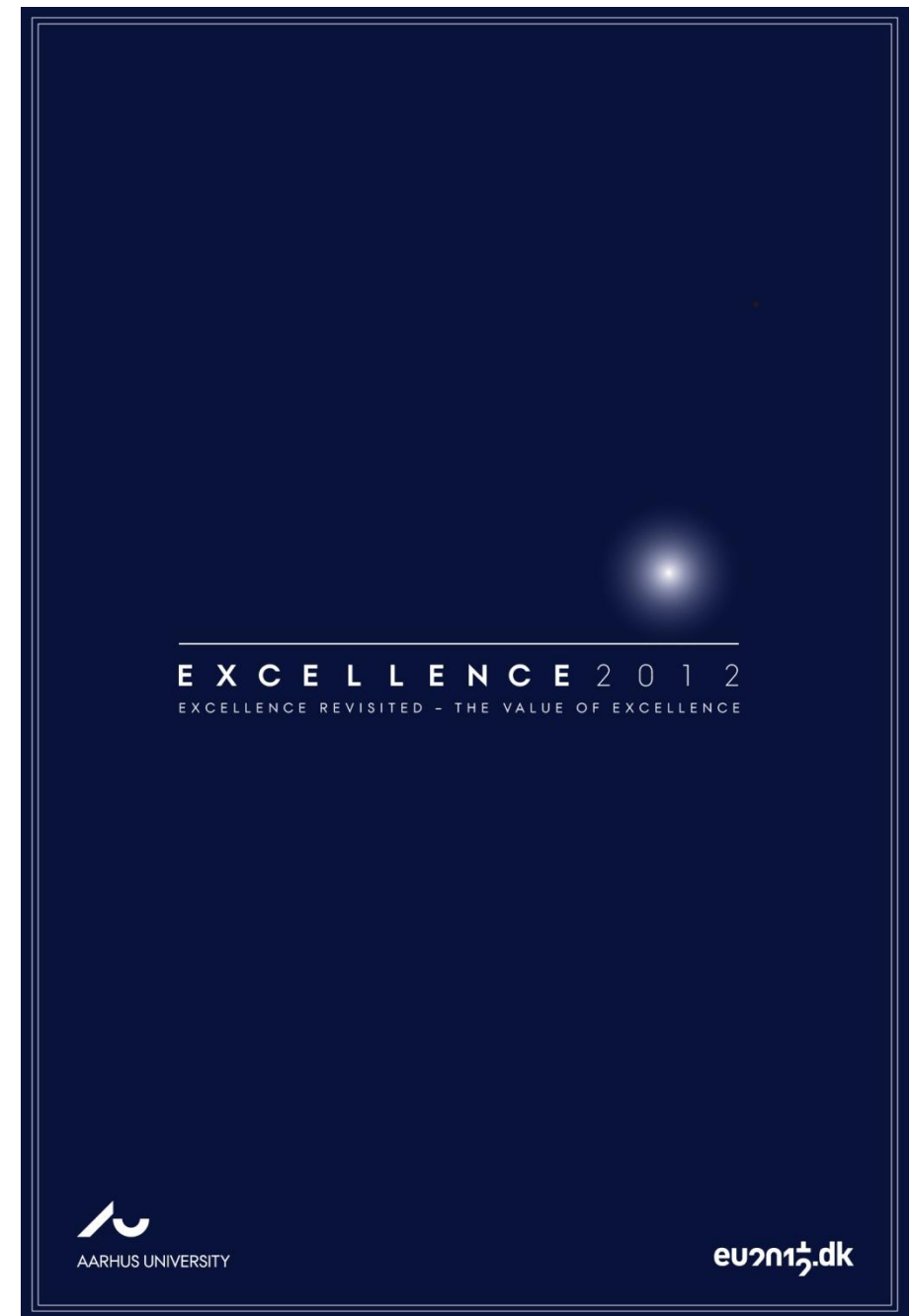
- En lang række AU-forskere deltager i formandskabsarrangementer uden for Aarhus

eu2012.dk

AU'S BIDRAG TIL DET DANSKE EU- FORMANDSKAB

EXCELLENCE 2012 (18.-20. april på AU)

- Officiel del af programmet for det danske EU-formandskab
- Et partnerskab mellem Aarhus Universitet, Uddannelsesministeriet, Danmarks Grundforskningsfond, Lundbeckfonden og Det Frie Forskningsråd
- Fokuserer på excellence-begrebet og leverer et indspil til EU's Horizon 2020-rammeprogram
- Udfærdigelse af The Aarhus Excellence Declaration



MEDARBEJDERNE | BESTYRELSEN

DE AFGÅENDE MEDARBEJDERREPRÆSENTANTER:



Lektor
Erik Strange
Petersen

(2008-2012)



Sekretariatsleder
Kirsten Jakobsen

(2004-2012)



Seniorforsker
Martin Tang
Sørensen

(2008-2012)

DE KOMMENDE MEDARBEJDERREPRÆSENTANTER:



Professor
Susanne Bødker

(2012-)



Lektor
Peter Bugge

(2012-)



Laborant
Bertha P. Beck
Mortensen

(2012-)

STORE FORANDRINGER FORUDSÆTTER DYGTIGE MEDARBEJDERE

- Den største omstillingsproces i universitetets historie fortsætter. Forandringerne sætter organisationen under pres, og mange medarbejdere føler usikkerhed. **Arbejdsvilkårene er vanskelige mange steder på universitetet, og der kræves tålmodighed i nogen tid endnu**, og det er helt normalt for så store processer
- Men der er heldigvis **stor opbakning til, at de mål, vi har sat**, er de rigtige. Ledelsen påskønner alle medarbejders store arbejdsindsats i en tid, hvor ikke alt fungerer. I ledelsen lover vi til at **tage alle problemer alvorligt og finde gode holdbare løsninger**
- På en måde er vi alle personaleledere for os selv og for dem omkring os – og med **Bente Levinsen fra Health, som netop er blevet kåret som årets personaleleder** i Danmark, har vi et tydeligt forbillede. Jeg håber, at hendes gode eksempel kan være en ledetråd for os
- **Universitetsledelsen takker** universitetets medarbejdere, akademiske råd og samarbejdsudvalg, ja, alle de tusindvis af personer, der er involveret, **for en fantastisk indsats**



TAK FOR EN STOR INDSATS OG
RIGTIG GLÆDELIG JUL

REKTOR LAURITZ B. HOLM-NIELSEN